

第3章 労働・賃金

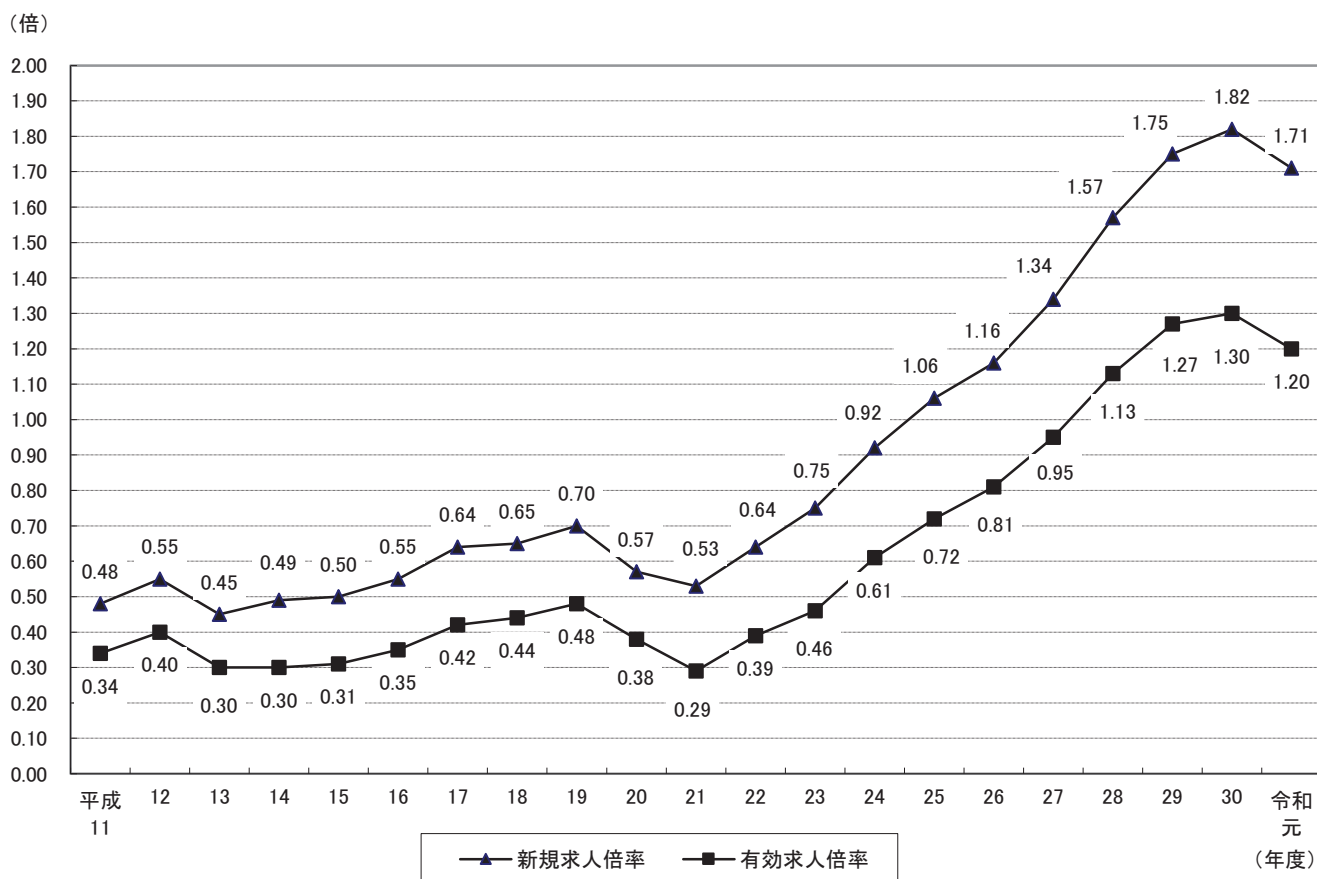
この章には、労働力、労働異動、賃金、労働時間及び労働争議に関する統計を掲載している。労働力には、労働力人口、就業者及び完全失業者等について掲載している。資料は、総務省統計局「国勢調査」による。

労働異動には、県外就職状況、職業紹介、雇用保険について掲載している。主な資料は、県労政・能力開発課、青森労働局職業安定部「労働市場年報」・「職業安定業務統計」による。

賃金及び労働時間には、平均月間現金給与額、出勤日数等について掲載している。資料は、県統計分析課「毎月勤労統計調査地方調査結果」による。

労働争議には、争議態様別労働争議の推移について掲載している。資料は、県労政・能力開発課による。

図3 求人倍率の推移



第3章 表17参照

1 産業別・男女別・年齢（5

(平成27年10月1日)

男女・年齢 (5歳階級)	総数	農業, 林業	漁業	鉱業, 採石業, 砂利採取業	建設業	製造業	電気・ガス・ 熱供給・ 水道業	情報通信業	運輸業, 郵便業	卸売業, 小売業
総数	625,970	67,513	7,787	484	59,390	64,158	3,133	5,900	28,987	97,079
15～19歳	6,746	153	41	8	591	829	30	21	124	1,528
20～24	32,127	898	182	15	2,203	3,823	220	332	723	6,027
25～29	42,252	1,475	242	25	2,697	5,195	320	601	1,322	7,340
30～34	52,158	2,352	347	22	4,377	6,042	245	752	1,919	9,126
35～39	62,084	2,597	394	37	6,353	7,082	375	926	2,626	10,313
40～44	71,100	3,010	462	61	6,881	8,360	472	831	3,576	11,740
45～49	67,843	3,498	609	56	6,049	8,184	432	851	3,877	11,085
50～54	69,252	4,864	696	85	6,437	7,726	366	633	4,180	10,922
55～59	69,487	6,965	934	58	7,291	6,935	371	484	4,254	10,102
60～64	63,145	10,303	1,100	76	8,553	5,661	227	291	3,460	8,062
65～69	45,345	11,379	1,051	32	5,646	2,675	61	120	2,175	5,599
70～74	21,702	8,021	727	5	1,609	1,015	10	40	578	2,691
75～79	13,228	6,744	598	2	493	425	2	12	121	1,441
80～84	7,013	3,981	331	2	162	158	0	5	39	781
85歳以上	2,488	1,273	73	0	48	48	2	1	13	322
(再掲)										
65歳以上	89,776	31,398	2,780	41	7,958	4,321	75	178	2,926	10,834
65～74歳	67,047	19,400	1,778	37	7,255	3,690	71	160	2,753	8,290
75歳以上	22,729	11,998	1,002	4	703	631	4	18	173	2,544
男	339,392	37,032	5,681	426	51,740	36,363	2,739	3,881	25,056	45,536
15～19歳	3,710	121	38	7	557	526	28	13	97	657
20～24	16,651	655	166	11	1,981	2,414	190	176	550	2,680
25～29	22,711	1,082	205	21	2,371	3,336	277	334	1,066	3,422
30～34	28,344	1,639	270	19	3,823	3,851	210	440	1,578	4,496
35～39	33,742	1,710	298	31	5,472	4,340	319	545	2,187	5,095
40～44	37,838	1,834	335	51	5,886	5,031	409	554	2,930	5,485
45～49	35,477	2,005	446	46	5,132	4,446	391	605	3,300	4,768
50～54	36,689	2,658	516	80	5,615	4,074	317	459	3,729	4,735
55～59	37,549	3,470	671	50	6,421	3,391	332	380	3,826	4,662
60～64	35,599	5,189	782	71	7,623	2,676	205	232	3,128	3,818
65～69	26,307	6,092	766	31	4,947	1,316	49	95	1,996	2,916
70～74	12,078	4,038	487	4	1,372	572	9	34	532	1,461
75～79	7,262	3,508	404	2	379	268	1	9	105	768
80～84	4,054	2,281	242	2	131	96	0	4	27	426
85歳以上	1,381	750	55	0	30	26	2	1	5	147
(再掲)										
65歳以上	51,082	16,669	1,954	39	6,859	2,278	61	143	2,665	5,718
65～74歳	38,385	10,130	1,253	35	6,319	1,888	58	129	2,528	4,377
75歳以上	12,697	6,539	701	4	540	390	3	14	137	1,341
女	286,578	30,481	2,106	58	7,650	27,795	394	2,019	3,931	51,543
15～19歳	3,036	32	3	1	34	303	2	8	27	871
20～24	15,476	243	16	4	222	1,409	30	156	173	3,347
25～29	19,541	393	37	4	326	1,859	43	267	256	3,918
30～34	23,814	713	77	3	554	2,191	35	312	341	4,630
35～39	28,342	887	96	6	881	2,742	56	381	439	5,218
40～44	33,262	1,176	127	10	995	3,329	63	277	646	6,255
45～49	32,366	1,493	163	10	917	3,738	41	246	577	6,317
50～54	32,563	2,206	180	5	822	3,652	49	174	451	6,187
55～59	31,938	3,495	263	8	870	3,544	39	104	428	5,440
60～64	27,546	5,114	318	5	930	2,985	22	59	332	4,244
65～69	19,038	5,287	285	1	699	1,359	12	25	179	2,683
70～74	9,624	3,983	240	1	237	443	1	6	46	1,230
75～79	5,966	3,236	194	0	114	157	1	3	16	673
80～84	2,959	1,700	89	0	31	62	0	1	12	355
85歳以上	1,107	523	18	0	18	22	0	0	8	175
(再掲)										
65歳以上	38,694	14,729	826	2	1,099	2,043	14	35	261	5,116
65～74歳	28,662	9,270	525	2	936	1,802	13	31	225	3,913
75歳以上	10,032	5,459	301	0	163	241	1	4	36	1,203

資料 総務省統計局「国勢調査」

歳階級) 別 15 歳以上就業者数

(単位: 人)

金融業, 保険業	不動産業, 物品賃貸業	学術研究, 専門・技術 サービス業	宿泊業, 飲食 サービス業	生活関連 サービス業, 娯楽業	教育, 学習支援業	医療, 福祉	複合 サービス 事業	サービス業(他 に分類されな いもの)	公務(他に分 類されるもの を除く)	分類不能の 産業
12,909	6,859	12,214	30,452	22,503	26,073	83,632	6,826	36,027	34,991	19,053
43	71	78	1,122	240	97	500	44	224	666	336
556	291	525	2,541	1,338	1,133	5,269	306	1,266	3,094	1,385
999	374	775	1,919	1,675	1,591	7,678	542	1,934	4,211	1,337
1,078	520	1,124	2,331	2,116	1,970	9,185	669	2,697	3,723	1,563
1,296	674	1,403	2,518	2,177	2,777	10,390	817	3,327	4,305	1,697
1,876	722	1,649	3,047	2,160	3,790	10,680	1,079	3,900	5,003	1,801
1,754	582	1,404	3,043	2,203	3,620	9,689	971	3,723	4,569	1,644
1,887	673	1,384	2,956	2,121	3,792	9,941	962	4,096	4,045	1,486
1,826	643	1,337	3,273	1,949	3,827	9,199	819	4,520	3,202	1,498
940	798	1,209	3,437	2,328	1,931	6,238	410	4,999	1,439	1,683
419	687	821	2,604	2,046	930	3,169	150	3,523	475	1,783
167	353	274	1,053	1,262	360	999	43	1,201	175	1,119
52	197	129	420	640	152	405	10	421	62	902
13	181	72	128	208	64	170	4	152	20	542
3	93	30	60	40	39	120	0	44	2	277
654	1,511	1,326	4,265	4,196	1,545	4,863	207	5,341	734	4,623
586	1,040	1,095	3,657	3,308	1,290	4,168	193	4,724	650	2,902
68	471	231	608	888	255	695	14	617	84	1,721
5,426	3,910	8,096	9,945	8,490	11,598	19,341	4,338	22,086	27,412	10,296
5	45	52	388	92	43	127	25	159	569	161
179	144	274	949	511	416	1,144	178	854	2,402	777
354	187	450	715	664	601	1,974	352	1,285	3,289	726
421	275	663	925	925	734	2,148	428	1,806	2,851	842
422	367	838	929	921	1,136	2,300	518	2,148	3,226	940
694	382	1,035	1,007	845	1,490	2,048	663	2,377	3,790	992
680	310	912	940	795	1,516	1,820	641	2,111	3,706	907
751	380	941	812	750	1,776	1,897	628	2,351	3,363	857
980	396	959	972	666	1,829	2,015	545	2,661	2,537	786
576	514	932	969	782	1,163	1,730	234	2,952	1,142	881
210	436	639	795	635	580	1,238	95	2,162	342	967
106	235	217	327	517	185	456	21	806	125	574
37	109	101	161	277	81	240	7	279	52	474
9	86	56	39	94	29	118	3	108	17	286
2	44	27	17	16	19	86	0	27	1	126
364	910	1,040	1,339	1,539	894	2,138	126	3,382	537	2,427
316	671	856	1,122	1,152	765	1,694	116	2,968	467	1,541
48	239	184	217	387	129	444	10	414	70	886
7,483	2,949	4,118	20,507	14,013	14,475	64,291	2,488	13,941	7,579	8,757
38	26	26	734	148	54	373	19	65	97	175
377	147	251	1,592	827	717	4,125	128	412	692	608
645	187	325	1,204	1,011	990	5,704	190	649	922	611
657	245	461	1,406	1,191	1,236	7,037	241	891	872	721
874	307	565	1,589	1,256	1,641	8,090	299	1,179	1,079	757
1,182	340	614	2,040	1,315	2,300	8,632	416	1,523	1,213	809
1,074	272	492	2,103	1,408	2,104	7,869	330	1,612	863	737
1,136	293	443	2,144	1,371	2,016	8,044	334	1,745	682	629
846	247	378	2,301	1,283	1,998	7,184	274	1,859	665	712
364	284	277	2,468	1,546	768	4,508	176	2,047	297	802
209	251	182	1,809	1,411	350	1,931	55	1,361	133	816
61	118	57	726	745	175	543	22	395	50	545
15	88	28	259	363	71	165	3	142	10	428
4	95	16	89	114	35	52	1	44	3	256
1	49	3	43	24	20	34	0	17	1	151
290	601	286	2,926	2,657	651	2,725	81	1,959	197	2,196
270	369	239	2,535	2,156	525	2,474	77	1,756	183	1,361
20	232	47	391	501	126	251	4	203	14	835

2 産業別・市町村別

(平成27年10月1日)

市町村名	総数	農業, 林業	漁業	鉱業, 採石業, 砂利採取業	建設業	製造業	電気・ガス・熱供給・水道業	情報通信業	運輸業, 郵便業	卸売業, 小売業
総数	625,970	67,513	7,787	484	59,390	64,158	3,133	5,900	28,987	97,079
市部	477,977	39,219	2,312	304	42,107	46,866	2,568	5,330	23,168	78,574
郡部	147,993	28,294	5,475	180	17,283	17,292	565	570	5,819	18,505
青森市	130,968	3,527	429	31	10,962	8,057	824	2,759	8,289	24,330
弘前市	85,719	12,309	7	14	5,334	8,231	365	583	2,833	12,843
八戸市	108,032	2,873	752	165	10,092	14,029	645	1,374	7,085	19,305
黒石市	17,552	2,780	-	19	1,664	2,530	58	129	805	2,627
五所川原市	26,206	3,519	185	11	2,843	2,303	108	102	838	4,098
十和田市	31,098	3,750	17	9	3,429	3,383	160	104	1,021	4,645
三沢市	19,625	1,244	100	7	1,779	2,292	94	95	540	2,210
むつ市	26,565	681	705	37	2,958	2,596	231	82	776	4,101
つがる市	15,881	4,564	117	6	1,622	1,244	39	28	365	2,017
平川市	16,331	3,972	-	5	1,424	2,201	44	74	616	2,398
平内町	5,745	261	1,330	7	624	543	10	22	229	613
今別町	1,081	75	70	-	246	76	1	-	32	118
蓬田村	1,411	279	130	-	170	144	2	7	34	159
外ヶ浜町	2,597	152	447	1	335	197	8	5	90	284
鱒ヶ沢町	4,672	974	76	-	523	316	16	24	137	687
深浦町	3,670	445	475	2	485	256	18	2	60	376
西目屋村	806	222	-	-	166	56	2	6	20	56
藤崎町	8,054	1,923	1	1	634	930	24	48	322	1,216
大鰐町	4,783	1,056	-	-	430	528	10	21	192	695
田舎館村	4,049	900	-	-	315	631	7	27	197	519
板柳町	7,897	2,998	1	7	593	655	12	32	218	1,118
鶴田町	7,096	2,475	-	1	678	632	8	28	187	941
中泊町	4,744	885	237	4	887	431	14	5	154	534
野辺地町	6,284	306	186	7	885	717	21	19	240	905
七戸町	7,894	1,480	-	3	875	905	19	13	291	1,137
六戸町	5,378	1,105	-	4	654	677	21	16	227	683
横浜町	2,308	482	271	8	230	342	5	9	40	209
東北町	9,004	2,063	205	11	1,085	991	32	8	308	1,059
六ヶ所村	6,095	574	213	23	921	1,402	33	34	182	376
おいらせ町	12,060	1,087	32	12	1,434	1,941	20	64	577	1,594
大間町	2,569	22	590	-	464	102	39	2	84	301
東通村	3,466	283	677	61	564	229	192	7	90	250
風間浦村	955	19	180	-	126	82	-	2	24	89
佐井村	973	42	191	-	169	64	-	1	36	72
三戸町	5,112	1,582	-	-	447	521	5	20	240	675
五戸町	9,036	2,062	7	8	936	1,400	15	35	502	1,230
田子町	2,997	1,098	-	-	309	399	1	19	120	280
南部町	9,370	2,350	5	4	943	1,092	21	54	419	1,306
階上町	6,480	412	151	16	1,011	934	9	39	526	929
新郷村	1,407	682	-	-	144	99	-	1	41	94

資料 総務省統計局「国勢調査」

15歳以上就業者数

(単位：人)

金融業、 保険業	不動産業、 物品賃貸業	学術研究、 専門・技術 サービス業	宿泊業、 飲食サービス 業	生活関連 サービス業、 娯楽業	教育、 学習支援業	医療、福祉	複合 サービス 事業	サービス業 (他に分類さ れないもの)	公務(他に分 類されるもの を除く)	分類不能の 産業
12,909	6,859	12,214	30,452	22,503	26,073	83,632	6,826	36,027	34,991	19,053
11,294	6,041	9,890	24,601	18,165	22,140	66,155	4,433	28,246	28,676	17,888
1,615	818	2,324	5,851	4,338	3,933	17,477	2,393	7,781	6,315	1,165
4,835	2,074	3,413	7,392	5,182	6,003	19,533	915	8,776	8,438	5,199
1,674	893	1,529	4,461	2,960	4,948	12,569	848	4,152	3,584	5,582
2,495	1,661	2,358	5,786	4,436	5,254	14,338	636	6,691	5,592	2,465
243	146	287	668	614	530	2,427	196	725	611	493
427	258	376	1,266	1,051	1,255	3,840	354	1,466	1,073	833
533	344	600	1,592	1,190	1,512	4,285	432	1,648	1,197	1,247
264	227	507	1,023	718	645	1,999	187	1,628	3,088	978
446	275	524	1,317	936	1,154	3,227	303	1,799	3,831	586
165	54	114	529	507	406	1,916	292	727	752	417
212	109	182	567	571	433	2,021	270	634	510	88
83	31	65	223	163	117	692	90	383	210	49
7	2	7	50	33	30	176	22	48	83	5
16	3	9	39	33	19	187	45	54	79	2
21	8	13	115	56	77	380	57	152	189	10
47	16	39	311	150	148	587	113	232	270	6
27	8	20	328	103	110	482	105	147	219	2
5	2	11	67	19	13	57	10	41	48	5
101	51	123	252	266	234	1,092	132	360	280	64
57	19	45	288	201	120	690	57	187	170	17
54	19	64	121	138	96	558	79	176	140	8
88	25	53	209	246	211	866	78	252	225	10
76	18	71	289	206	150	787	99	234	207	9
45	15	20	157	134	102	579	109	193	190	49
78	41	214	338	236	249	888	109	482	313	50
105	59	98	231	254	247	1,170	182	458	322	45
74	35	89	191	161	121	627	102	332	225	34
12	4	32	76	49	44	210	31	96	130	28
93	48	126	219	239	201	1,104	187	505	438	82
24	66	429	237	105	140	350	99	633	223	31
176	124	204	517	381	389	1,388	133	810	827	350
23	11	57	167	57	97	202	32	180	128	11
20	23	110	170	49	59	213	56	234	177	2
10	1	6	95	30	30	84	22	74	80	1
4	1	4	51	20	37	97	19	72	77	16
48	10	55	135	143	109	604	78	210	185	45
85	45	118	257	256	238	1,009	112	440	252	29
22	5	26	85	67	50	281	42	71	117	5
105	56	116	282	258	308	1,238	112	339	301	61
106	69	93	323	252	167	766	45	362	132	138
3	3	7	28	33	20	113	36	24	78	1

3 労働力状態別・男女別15歳以上人口

(平成27年10月1日)

(単位：人)

市町村名	総数 1)	総数				男			女		
		労働力人口			非労働力人口	労働力人口		非労働力人口	労働力人口		非労働力人口
		総数	就業者	完全失業者		総数	完全失業者		総数	完全失業者	
総数	1,148,807	661,082	625,970	35,112	464,278	361,868	22,476	158,846	299,214	12,636	305,432
市部	885,570	505,178	477,977	27,201	358,762	275,129	17,111	122,688	230,049	10,090	236,074
郡部	263,237	155,904	147,993	7,911	105,516	86,739	5,365	36,158	69,165	2,546	69,358
青森市	249,289	139,170	130,968	8,202	105,049	75,842	5,173	35,246	63,328	3,029	69,803
弘前市	156,892	89,796	85,719	4,077	61,426	46,899	2,434	21,195	42,897	1,643	40,231
八戸市	200,326	114,320	108,032	6,288	83,080	63,498	3,876	29,351	50,822	2,412	53,729
黒石市	30,393	18,419	17,552	867	11,579	9,711	586	3,930	8,708	281	7,649
五所川原市	49,039	27,858	26,206	1,652	20,419	14,679	1,013	6,831	13,179	639	13,588
十和田市	55,878	32,489	31,098	1,391	21,383	17,529	858	7,726	14,960	533	13,657
三沢市	34,257	20,456	19,625	831	11,788	11,908	547	3,851	8,548	284	7,937
むつ市	51,211	28,057	26,565	1,492	21,858	16,375	987	7,309	11,682	505	14,549
つがる市	29,816	16,965	15,881	1,084	11,669	9,265	733	3,798	7,700	351	7,871
平川市	28,469	17,648	16,331	1,317	10,511	9,423	904	3,451	8,225	413	7,060
平内町	10,069	5,995	5,745	250	4,029	3,221	171	1,476	2,774	79	2,553
今別町	2,617	1,178	1,081	97	1,437	720	74	492	458	23	945
蓬田村	2,580	1,497	1,411	86	1,077	829	64	362	668	22	715
外ヶ浜町	5,759	2,760	2,597	163	2,975	1,607	131	1,020	1,153	32	1,955
鱒ヶ沢町	9,251	4,971	4,672	299	4,260	2,690	210	1,459	2,281	89	2,801
深浦町	7,762	3,847	3,670	177	3,908	2,220	129	1,323	1,627	48	2,585
西目屋村	1,286	837	806	31	436	496	20	137	341	11	299
藤崎町	13,367	8,467	8,054	413	4,770	4,458	277	1,527	4,009	136	3,243
大鰐町	8,888	5,103	4,783	320	3,753	2,727	206	1,241	2,376	114	2,512
田舎館村	6,884	4,250	4,049	201	2,622	2,301	137	899	1,949	64	1,723
板柳町	12,441	8,272	7,897	375	4,131	4,298	233	1,278	3,974	142	2,853
鶴田町	11,884	7,500	7,096	404	4,316	4,040	264	1,392	3,460	140	2,924
中泊町	10,204	5,298	4,744	554	4,797	3,138	385	1,522	2,160	169	3,275
野辺地町	12,078	6,652	6,284	368	5,291	3,653	246	1,799	2,999	122	3,492
七戸町	14,103	8,277	7,894	383	5,749	4,502	254	2,082	3,775	129	3,667
六戸町	9,021	5,621	5,378	243	3,355	3,109	167	1,144	2,512	76	2,211
横浜町	4,089	2,411	2,308	103	1,674	1,412	65	557	999	38	1,117
東北町	15,894	9,444	9,004	440	6,294	5,200	303	2,188	4,244	137	4,106
六ヶ所村	9,141	6,312	6,095	217	2,782	4,140	154	918	2,172	63	1,864
おいらせ町	20,739	12,706	12,060	646	7,623	6,927	394	2,648	5,779	252	4,975
大間町	4,544	2,709	2,569	140	1,805	1,737	110	527	972	30	1,278
東通村	5,846	3,609	3,466	143	2,236	2,334	100	708	1,275	43	1,528
風間浦村	1,806	1,031	955	76	774	624	63	272	407	13	502
佐井村	1,956	1,038	973	65	914	648	51	316	390	14	598
三戸町	9,116	5,373	5,112	261	3,624	2,920	193	1,247	2,453	68	2,377
五戸町	15,732	9,522	9,036	486	6,185	5,194	326	2,195	4,328	160	3,990
田子町	5,037	3,099	2,997	102	1,921	1,636	73	687	1,463	29	1,234
南部町	16,439	9,745	9,370	375	6,625	5,240	252	2,329	4,505	123	4,296
階上町	12,401	6,933	6,480	453	5,299	3,922	281	2,107	3,011	172	3,192
新郷村	2,303	1,447	1,407	40	854	796	32	306	651	8	548

資料 総務省統計局「国勢調査」
注：1) 労働力状態「不詳」を含む。

4 産業別・規模別雇用保険適用状況

(令和2年3月末現在)

産業別	規模別	総数		5人未満		5人～29人		30人～99人		100人～299人		300人～999人		1,000人以上	
		事業所数	被保険者数	事業所数	被保険者数	事業所数	被保険者数	事業所数	被保険者数	事業所数	被保険者数	事業所数	被保険者数	事業所数	被保険者数
A	農業、林業 (01,02)	501	3,897	306	480	166	1,738	26	1,224	3	455	0	0	0	0
B	漁業 (03,04)	94	635	70	131	19	203	4	193	1	108	0	0	0	0
C	鉱業、採石業、砂利採取業 (05)	49	553	22	38	21	216	6	299	0	0	0	0	0	0
D	建設業 (06～08)	5,829	38,104	3,755	4,418	1,846	20,890	211	9,800	15	2,264	2	732	0	0
E	製造業 (09～32)	1,802	56,212	756	1,217	695	9,194	247	13,640	76	12,388	24	11,942	4	7,831
	食品 (09)	483	16,081	187	303	193	2,612	73	4,197	21	3,117	8	3,757	1	2,095
	飲料・たばこ・飼料 (10)	55	786	21	51	26	279	7	341	1	115	0	0	0	0
	繊維工業 (11)	156	5,059	48	82	70	915	28	1,483	9	1,477	0	0	1	1,102
	木材・木製品 (12)	102	782	61	107	35	391	6	284	0	0	0	0	0	0
	家具・装備品 (13)	77	251	63	51	13	153	1	47	0	0	0	0	0	0
	パルプ・紙・紙加工品 (14)	42	1,950	9	14	19	271	10	599	3	621	1	445	0	0
	印刷・同関連業 (15)	117	1,810	53	98	53	734	8	390	3	588	0	0	0	0
	化学工業 (16)	22	497	11	17	8	120	1	88	2	272	0	0	0	0
	石油製品・石炭製品 (17)	11	79	5	13	6	66	0	0	0	0	0	0	0	0
	プラスチック製品 (18)	15	645	2	3	5	59	7	389	1	194	0	0	0	0
	ゴム製品 (19)	5	104	2	4	1	5	2	95	0	0	0	0	0	0
	なめし革・同製品・毛皮 (20)	2	31	0	0	2	31	0	0	0	0	0	0	0	0
	窯業・土石製品 (21)	122	1,681	48	51	60	824	13	676	1	130	0	0	0	0
	鉄鋼業 (22)	20	1,175	7	9	7	114	3	149	1	129	2	774	0	0
	非鉄金属 (23)	17	3,874	2	1	5	78	6	389	2	400	1	556	1	2,450
	金属製品 (24)	164	3,184	71	122	66	885	23	1,248	3	615	1	314	0	0
	はん用機械器具 (25)	48	328	27	52	21	276	0	0	0	0	0	0	0	0
	生産用機械器具 (26)	39	1,124	15	25	15	224	6	261	2	260	1	354	0	0
	業務用機械器具 (27)	34	2,537	8	18	12	143	9	462	3	463	2	1,451	0	0
	電子部品・デバイス・電子回路 (28)	32	3,440	4	7	10	147	8	469	7	1,198	3	1,619	0	0
	電気機械器具 (29)	104	8,558	29	41	31	460	26	1,529	13	1,977	4	2,367	1	2,184
	情報通信機械器具 (30)	4	79	1	2	2	25	1	52	0	0	0	0	0	0
	輸送用機械器具 (31)	76	1,825	43	83	22	251	6	354	4	832	1	305	0	0
	その他の製造業 (32)	55	332	39	63	13	131	3	138	0	0	0	0	0	0
F	電気・ガス・熱供給・水道業 (33～36)	41	1,973	18	27	15	189	6	276	1	124	0	0	1	1,357
G	情報通信業 (37～41)	168	3,351	84	121	61	783	15	1,195	7	927	1	325	0	0
H	運輸業、郵便業 (42～49)	786	20,793	257	473	373	5,056	114	5,768	33	5,427	9	4,069	0	0
I	卸売業、小売業 (50～61)	4,272	57,953	2,529	4,591	1,428	15,388	238	11,847	60	9,168	13	6,845	4	10,114
	卸売業 (50～55)	948	14,413	490	876	353	4,350	83	4,176	18	2,801	4	2,210	0	0
	小売業 (56～61)	3,324	43,540	2,039	3,715	1,075	11,038	155	7,671	42	6,367	9	4,635	4	10,114
J	金融業・保険業 (62～67)	240	10,331	144	256	62	663	19	992	7	1,181	6	3,160	2	4,079
K	不動産業・物品賃貸業 (68～70)	365	2,992	258	405	86	923	17	839	3	435	1	390	0	0
L	学術研究・専門・技術サービス業 (71～74)	965	7,302	659	1,156	272	2,966	29	1,569	3	359	2	1,252	0	0
M	宿泊業、飲食サービス業 (75～77)	1,431	10,456	1,001	1,412	366	4,012	49	2,291	13	2,014	2	727	0	0
	宿泊業 (75)	262	4,374	120	166	106	1,273	27	1,340	8	1,255	1	340	0	0
N	生活関連サービス、娯楽業 (78～80)	1,027	7,962	701	1,061	278	3,032	40	1,963	6	1,069	2	837	0	0
O	教育、学習支援業 (81,82)	333	9,579	125	207	160	2,074	36	1,840	8	1,515	3	1,218	1	2,725
P	医療、福祉 (83～85)	2,986	75,064	836	1,900	1,626	20,825	380	19,961	124	20,670	17	7,626	3	4,082
	医療業 (83)	1,338	28,158	552	1,314	662	6,289	67	3,662	44	7,611	10	5,200	3	4,082
	社会保険・社会福祉・介護事業 (85)	1,632	46,219	275	570	961	14,508	312	16,258	77	12,457	7	2,426	0	0
Q	複合サービス事業 (86,87)	579	10,187	362	866	173	1,753	21	962	14	2,696	9	3,910	0	0
R	サービス業 (88～96)	2,112	27,796	1,312	2,236	609	6,431	138	7,226	48	8,145	4	2,604	1	1,154
	職業紹介・労働者派遣業 (91)	78	3,706	27	32	21	290	18	1,144	12	2,240	0	0	0	0
S	公務 (97,98)	159	10,203	53	93	43	555	40	2,116	16	2,500	5	2,323	2	2,616
T	分類不能の産業 (99)	7	16	6	9	1	7	0	0	0	0	0	0	0	0
	合計	23,746	355,359	13,254	21,097	8,300	96,898	1,636	84,001	438	71,445	100	47,960	18	33,958

資料 青森労働局職業安定部「労働市場年報」

5 求職・就職・求人状況の推移

(新規学卒及びパートタイム除く)

区 分	求 職			求 人			就 職	
	月間有効	新 規	うち 常用	月間有効	新 規	うち 常用	件 数	うち 常用
	求職者数	求職者数	新 規 求職者数	求 人 数	求 人 数	新 規 求 人 数		
	人	人	人	人	人	人	件	件
平成27年度	243,951	70,454	56,005	188,078	73,866	63,421	22,136	19,559
28	218,954	63,536	51,188	209,505	80,259	68,997	20,773	18,272
29	203,753	58,225	47,422	227,618	85,290	74,955	19,476	17,363
30	191,713	53,679	43,925	229,705	83,899	74,817	18,331	16,368
令和元年度	185,486	50,947	41,920	211,089	76,084	68,352	17,067	15,339
月 平 均	15,457	4,246	3,493	17,591	6,340	5,696	1,422	1,278
平成31年4月	15,888	4,853	4,373	18,550	6,742	6,203	1,639	1,485
令和元年5	15,862	4,324	3,791	18,037	6,368	5,779	1,574	1,440
6	15,561	3,919	3,299	17,944	6,394	5,650	1,492	1,352
7	15,705	4,327	3,551	18,115	6,904	6,257	1,568	1,421
8	14,826	3,518	3,181	18,053	6,696	5,964	1,343	1,215
9	14,025	3,373	3,286	18,605	6,694	5,771	1,437	1,272
10	13,993	3,521	3,419	18,561	6,871	6,069	1,576	1,380
11	13,869	3,514	2,958	17,613	5,955	5,497	1,336	1,177
12	16,437	5,953	2,949	16,820	5,689	5,157	1,199	1,086
令和2年1月	17,831	5,469	3,756	15,940	5,650	5,077	1,027	922
2	15,902	3,888	3,382	16,266	6,076	5,493	1,157	1,041
3	15,587	4,288	3,975	16,585	6,045	5,435	1,719	1,548

資料 青森労働局職業安定部「労働市場年報」

6 地域別出稼労働者県外就職状況の推移

(単位：人)

区 分	総 数	埼 玉	東 京	神 奈 川	静 岡	愛 知	そ の 他
平成27年度	241	9	157	16	5	24	30
28	221	8	134	18	2	18	41
29	190	4	102	12	3	16	53
30	190	5	111	15	3	13	43
令和元年度	151	6	93	11	3	8	30

資料 青森労働局職業安定部「労働市場年報」

7 主な産業別出稼労働者県外就職状況の推移

(単位：人)

区 分	総 数	建設業	製造業	その他
平成27年度 就職数	241	32	180	29
平成28年度 就職数	221	30	163	28
平成29年度 就職数	190	24	141	25
平成30年度 就職数	190	18	149	23
令和元年度 就職数	151	21	108	22

資料 青森労働局職業安定部「労働市場年報」

8 産業別月間労働時間及び出勤日数

(事業所規模30人以上)

区分 産業別	総実労働時間数			所定内労働時間数			所定外労働時間数			出勤日数		
	元	年	対	元	年	対	元	年	対	元	年	対
	月	間	実	月	間	実	月	間	実	月	間	実
			増			増			増			増
			減			減			減			減
			率			率			率			差
			年			年			年			年
			時間			時間			時間			日
			%			%			%			日
調査産業計	152.2		△ 2.9	140.1		△ 2.8	12.1		△ 3.9	20.1		△ 0.2
建設業	175.3		1.0	158.1		△ 2.0	17.2		41.2	21.5		0.1
製造業	166.3		△ 0.5	150.0		△ 0.5	16.3		0.1	19.9		△ 0.3
電気・ガス・熱供給・水道業	154.0		0.7	136.8		△ 1.1	17.2		17.8	18.2		△ 0.5
情報通信業	153.0		△ 0.3	142.3		△ 0.9	10.7		8.6	18.8		△ 0.2
運輸業，郵便業	202.6		△ 6.5	163.4		△ 6.9	39.2		△ 4.9	22.3		△ 1.2
卸売業，小売業	128.9		△ 2.4	121.1		△ 3.0	7.8		8.5	20.6		△ 0.3
金融業，保険業	140.2		△ 0.9	131.7		△ 2.5	8.5		33.8	18.6		0.1
学術研究，専門・技術サービス業	150.6		△ 6.6	140.5		△ 7.4	10.1		6.0	18.7		△ 0.4
宿泊業，飲食サービス業	119.7		△ 14.4	112.0		△ 14.3	7.7		△ 15.0	18.1		△ 1.0
生活関連サービス業，娯楽業	142.3		△ 1.5	138.5		0.1	3.8		△ 38.6	20.3		△ 0.7
教育，学習支援業	146.7		△ 15.7	135.0		△ 6.9	11.7		△ 59.5	18.1		△ 1.0
医療，福祉	151.5		0.1	146.1		△ 0.7	5.4		30.7	20.2		0.3
複合サービス事業	155.2		△ 2.3	144.1		△ 3.1	11.1		10.3	19.8		△ 0.9
サービス業	133.8		△ 2.3	125.2		△ 3.6	8.6		20.3	19.3		0.0

資料 県統計分析課「毎月勤労統計調査地方調査結果」

9 産業別・男女別常用労働者の1人平均月間現金給与額

(事業所規模30人以上) (単位：円)

区分	計					男			女		
	現金給与総額	きまって支給する給与		特別に支払われた給与		現金給与総額	きまって支給する給与		現金給与総額	きまって支給する給与	
		所定内給与	超過労働給与	特別に支払われた給与	特別に支払われた給与		特別に支払われた給与	特別に支払われた給与			
(調査産業計年平均)											
平成29年	281,212	237,533	212,099	25,434	43,679	356,938	300,789	56,149	205,139	173,987	31,152
30	267,976	224,896	207,832	17,064	43,080	338,522	281,719	56,803	201,328	171,212	30,116
令和元年	271,823	230,562	212,067	18,495	41,261	349,131	291,379	57,752	200,715	174,622	26,093
(産業別)											
建設業	345,739	287,372	266,014	21,358	58,367	358,020	298,626	59,394	261,789	210,448	51,341
製造業	275,681	229,969	205,484	24,485	45,712	341,630	280,902	60,728	190,137	163,903	26,234
電気・ガス・熱供給・水道業	577,370	447,518	393,976	53,542	129,852	607,898	470,583	137,315	288,629	229,366	59,263
情報通信業	360,999	294,289	274,114	20,175	66,710	412,693	329,501	83,192	290,462	246,243	44,219
運輸業，郵便業	318,187	267,365	204,443	62,922	50,822	338,513	283,552	54,961	195,734	169,848	25,886
卸売業，小売業	166,073	148,105	139,376	8,729	17,968	256,493	221,005	35,488	127,259	116,812	10,447
金融業，保険業	452,212	342,938	328,442	14,496	109,274	694,423	509,235	185,188	322,056	253,576	68,480
学術研究，専門・技術サービス業	396,964	315,971	292,014	23,957	80,993	438,356	346,687	91,669	235,149	195,893	39,256
宿泊業，飲食サービス業	127,452	122,167	113,364	8,803	5,285	172,634	163,230	9,404	105,371	102,099	3,272
生活関連サービス業，娯楽業	166,890	159,464	153,856	5,608	7,426	211,605	197,709	13,896	130,548	128,380	2,168
教育，学習支援業	445,840	351,274	345,666	5,608	94,566	546,470	428,226	118,244	321,381	256,101	65,280
医療，福祉	293,249	256,295	242,848	13,447	36,954	356,334	317,771	38,563	268,088	231,776	36,312
複合サービス事業	344,519	295,783	274,521	21,262	48,736	384,713	329,228	55,485	243,009	211,317	31,692
サービス業	161,707	145,932	135,988	9,944	15,775	226,329	198,599	27,730	112,619	105,925	6,694

資料 県統計分析課「毎月勤労統計調査地方調査結果」

10 新規学校卒業者の産業・職業・規模別求人就職状況

(令和2年3月卒業者)

(単位:人)

		中学卒業者				高校卒業者			
		求人数	就職者数		求人数	就職者数			
			計	男		女	計		男
産業別	A, B 農・林・漁業(01~04)					76	20	16	4
	C 鉱業、採石業、砂利採取業(05)					2	3	2	1
	D 建設業(06~08)					939	339	304	35
	E 製造業(09~32)					1,080	817	577	240
	09 食品製造業					301	184	93	91
	10 飲料・たばこ・飼料製造業					14	12	9	3
	11 繊維工業					107	23	2	21
	12 木材・木製品製造業(家具を除く)					15	10	8	2
	13 家具・装備品製造業						2	1	1
	14 パルプ・紙・紙加工品製造業					33	37	24	13
	15 印刷・同関連業					13	25	17	8
	16 化学工業					9	23	17	6
	17 石油製品・石炭製品製造業					3	7	7	
	18 プラスチック製品製造業(別掲を除く)					21	29	18	11
	19 ゴム製品製造業						1	1	
	21 窯業・土石製品製造業					28	10	10	
	22 鉄鋼業					14	69	66	3
	23 非鉄金属製造業					83	86	65	21
	24 金属製品製造業					133	45	37	8
	25 はん用機械器具製造業					15	24	23	1
	26 生産用機械器具製造業					41	12	10	2
	27 業務用機械器具製造業					63	47	29	18
	28 電子部品・デバイス・電子回路製造業					90	71	51	20
	29 電気機械器具製造業					50	27	24	3
	30 情報通信機械器具製造業					9	8	7	1
	31 輸送用機械器具製造業					38	62	55	7
	20, 32 その他の製造業						3	3	
	F 電気・ガス・熱供給・水道業(33~36)					12	36	27	9
	G 情報通信業(37~41)					37	59	39	20
	H 運輸業、郵便業(42~49)					126	158	104	54
	I 卸売業・小売業(50~61)	1	1		1	890	468	211	257
	50~55 卸売業					229	106	61	45
	56~61 小売業	1	1		1	661	362	150	212
J 金融業・保険業(62~67)					67	29	6	23	
K 不動産業、物品賃貸業(68~70)					47	36	12	24	
L 学術研究、専門・技術サービス業(71~74)					109	67	40	27	
M 宿泊業、飲食サービス業(75~77)					277	275	80	195	
76 飲食店					143	159	44	115	
N 生活関連サービス業、娯楽業(78~80)					195	97	23	74	
O 教育、学習支援業(81,82)					9	5	1	4	
P 医療、福祉(83~85)					775	281	70	211	
Q 複合サービス事業(86,87)					64	60	26	34	
R サービス業(他に分類されないもの)(88~96)					285	198	138	60	
S, T 公務、その他(97~99)					3	3	2	1	
職業別	A, B, C 専門・技術、管理、事務					968	757	379	378
	D 販売	1	1		1	599	327	131	196
	E サービス					1,159	577	156	421
	H, I, J, K 生産工程、輸送・機械運転、建設、運搬等の職業					2,063	1,197	948	249
	(49~64) 生産工程の職業					1,168	768	586	182
	(65~68) 輸送の職業					47	31	23	8
	(69, 72) 定置・建設機械運転、電気工事の職業					323	158	144	14
(70, 71, 73~78) 建設・採掘・運搬等の職業					525	240	195	45	
上記以外の職業					204	93	64	29	
合計		1	1		1	4,993	2,951	1,678	1,273
規模別	29人以下					1,916	645	328	317
	30~99人	1	1		1	1,693	698	420	278
	100~299人					908	651	347	304
	300~499人					145	182	106	76
	500~999人					159	248	151	97
1,000人以上					172	527	326	201	

資料 青森労働局職業安定部「労働市場年報」

注:「求人数」は県内事業所からの求人数、「就職者数」は全数(県内+県外)である。

11 新規学校卒業者の職業紹介状況の推移

(単位：人)

区 分	就職希望者数	求 人		就 職		
		県 内	県 外	県 内	県 外	
中 学 校	平 成 28 年 3	3	0	*	0	3
	29 年 3	3	0	*	0	3
	30 年 3	4	1	*	1	3
	31 年 3	1	2	*	0	1
	令 和 2 年 3	1	1	*	1	0
高 等 学 校	平 成 28 年 3	3,465	4,402	*	1,881	1,581
	29 年 3	3,368	4,871	*	1,917	1,449
	30 年 3	3,288	5,087	*	1,847	1,440
	31 年 3	3,126	5,208	*	1,672	1,453
	令 和 2 年 3	2,954	4,993	*	1,566	1,385

資料 青森労働局職業安定部「労働市場年報」

12 新規学校卒業者の初任給の推移

(単位：千円)

年 度	中 卒		高 卒		短 大 卒		大 学 卒	
	男	女	男	女	男	女	男	女
平成27年度卒	*	*	153	144	162	157	191	190
平成28年度卒	*	*	156	146	164	166	194	192
平成29年度卒	*	*	159	152	165	166	194	195
平成30年度卒	187	*	163	155	169	167	198	199
令和元年度卒	*	*	165	159	173	172	201	200

資料 青森労働局職業安定部

13 争議態様別労働争議の推移

年 次	総 数		争 議 行 為 を 伴 わ ない も の		争 議 行 為 を 伴 っ た も の			
	件 数	総参加人員	件 数	総参加人員	件 数	総参加人員	行為参加人員	労働損失日数
平成27年	6	1,256	4	250	2	1,006	555	0
28	4	1,037	2	41	2	996	565	0
29	4	1,032	2	34	2	998	547	0
30	5	1,113	3	119	2	994	498	0
令和元年	6	1,104	4	74	2	1,030	543	0

資料 県労政・能力開発課

14 雇用保険業務取扱状況の推移

区分	基本										手当			短期			支給総額
	一般求職者給付		受給者実人員		支給総額		受給資格決定		初回受給者数		受給資格数		受給者実人員		支給総額		
	支給総額	受給者数	受給者数	実人員	支給総額	受給者数	決定	資格	計	男	女	決定	資格	実人員	支給総額		
平成27年度	8,224,700	1,306	23,873	44,775	960,481	8,123,195	20,770	17,056	6,807	10,249	14,168	14,173	2,620,946				
28	7,486,250	1,276	23,811	44,587	966,145	7,389,318	19,627	15,685	6,297	9,388	12,165	12,142	2,223,764				
29	7,161,374	1,229	23,579	44,208	975,861	7,060,064	18,543	14,672	5,683	8,989	10,594	10,636	1,985,964				
30	6,858,360	1,217	23,026	964,608	6,774,431	6,858,360	18,111	13,837	5,345	8,492	9,533	9,597	1,796,401				
令和元年度	7,054,927	1,253	22,560	41,946	956,318	6,966,663	18,120	13,867	5,448	8,419	8,781	8,837	1,687,428				
平成31年4月	4,504,671	38	875	1,598	34,580	4,499,612	2,358	1,144	472	672	392	390	79,876				
令和元年5月	591,042	323	3,029	5,440	123,903	584,124	2,033	1,686	596	1,090	571	365	77,581				
6	551,486	135	869	1,586	34,368	543,692	1,528	1,288	436	852	618	484	85,830				
7	641,830	195	3,045	5,729	130,297	633,547	1,532	1,264	497	767	744	712	110,838				
8	658,492	63	873	1,625	36,856	651,176	1,335	1,235	467	768	327	824	124,045				
9	597,161	104	2,939	5,545	127,336	590,232	1,329	947	361	586	32	132	23,430				
10	683,655	30	825	1,558	34,491	675,007	1,604	1,162	439	723	79	48	7,924				
11	568,246	86	2,880	5,480	126,100	559,067	1,156	1,011	391	620	616	136	25,751				
12	514,921	323	3,029	5,440	123,903	508,508	1,158	940	352	588	2,829	755	138,859				
令和2年1月	647,606	326	3,045	5,729	130,297	640,631	1,532	1,174	514	660	1,667	2,843	572,724				
2	530,380	386	195	3,045	5,729	523,172	1,164	1,006	453	553	602	1,433	289,144				
3	565,431	438	144	2,690	4,964	557,915	1,391	1,010	470	540	304	715	151,420				

資料 青森労働局職業安定部

注：支給額は千円未満切捨てのため各月計と年度計は一致しない。

15 雇用継続給付業務取扱状況の推移

区分	高年齢雇用継続給付基本給付金										高年齢雇用継続給付再就職給付金										育児休業給付金										支給総額
	受給要件		受給者数		支給総額		受給要件		受給者数		支給総額		受給要件		受給者数		支給総額		受給要件		受給者数		支給総額		受給要件		受給者数		支給総額		
	確認件数	受給者数	受給者数	実人員	支給総額	確認件数	受給者数	受給者数	実人員	支給総額	確認件数	受給者数	受給者数	実人員	支給総額	確認件数	受給者数	受給者数	実人員	支給総額	確認件数	受給者数	受給者数	実人員	支給総額	確認件数	受給者数	受給者数	実人員	支給総額	
平成27年度	3,847	1,306	23,873	44,775	960,481	3	11	19	432	3,514	3	11	19	432	2,353	789	9,145	2,000,838													
28	3,705	1,276	23,811	44,587	966,145	1	16	28	661	3,561	1	16	28	661	2,643	897	10,322	2,262,955													
29	3,920	1,229	23,579	44,208	975,861	2	14	29	592	3,619	2	14	29	592	2,632	952	11,873	2,426,101													
30	3,991	1,217	23,026	964,608	6,774,431	3	16	31	762	3,652	3	16	31	762	2,803	998	13,225	2,646,084													
令和元年度	4,027	1,253	22,560	41,946	956,318	0	3	5	145	3,663	0	3	5	145	2,796	1,016	13,496	2,725,739													
平成31年4月	351	38	875	1,598	34,580	0	1	2	51	3,617	0	1	2	51	194	906	1,269	251,504													
令和元年5月	437	323	3,029	5,440	123,903	0	2	3	93	3,641	0	2	3	93	251	861	1,235	236,711													
6	326	135	869	1,586	34,368	0	0	0	0	3,652	0	0	0	0	223	840	1,007	201,728													
7	386	195	3,045	5,729	130,297	0	0	0	0	3,653	0	0	0	0	232	840	1,033	212,660													
8	282	63	873	1,625	36,856	0	0	0	0	3,665	0	0	0	0	227	835	1,012	206,934													
9	323	104	2,939	5,545	127,336	0	0	0	0	3,658	0	0	0	0	231	845	1,049	215,274													
10	361	30	825	1,558	34,491	0	0	0	0	3,683	0	0	0	0	247	867	1,068	217,367													
11	314	86	2,880	5,480	126,100	0	0	0	0	3,693	0	0	0	0	244	886	1,064	217,983													
12	234	34	806	1,528	34,938	0	0	0	0	3,681	0	0	0	0	242	918	1,162	240,532													
令和2年1月	305	72	2,746	5,214	121,605	0	0	0	0	3,673	0	0	0	0	239	961	1,182	242,204													
2	270	29	983	1,679	39,033	0	0	0	2	3,663	0	0	0	2	206	975	1,078	213,869													
3	438	144	2,690	4,964	112,813	0	0	0	0	3,663	0	0	0	0	260	1,016	1,337	268,973													

資料 青森労働局職業安定部

注：支給額は千円未満切捨てのため各月計と年度計は一致しない。

16 職業紹介状況の推移

区分	新規求職者数				有効求職者数				(単位:人,%)	
	全数計	うち 臨時季節	うち パートタイム	うち うち常用	全数計	うち 臨時季節	うち パートタイム	うち うち常用	うち中高年	
									対前年 同期比	対前年 同期比
平成 27 年度	92,698	14,449	22,244	29,455	333,669	28,148	89,718	89,166	101,862	
28 "	84,143	12,348	20,607	27,493	303,715	22,669	84,761	84,293	94,654	
29 "	78,462	10,803	20,237	26,176	288,670	20,493	84,917	84,484	91,683	
30 "	74,010	9,754	20,331	25,101	280,715	19,124	89,002	88,658	88,881	
令和元 年	70,732	9,027	19,785	25,093	276,336	17,337	90,850	90,452	90,116	
平成 31 年 4 月	7,248	480	2,395	2,446	23,930	778	8,042	8,015	7,474	
令和元 年 5 月	6,171	533	1,847	2,100	23,965	923	8,103	8,078	7,683	
6 月	5,532	620	1,613	1,949	23,560	1,157	7,999	7,972	7,694	
7 月	5,890	776	1,563	2,050	23,413	1,409	7,708	7,677	7,645	
8 月	4,881	337	1,363	1,567	22,247	988	7,421	7,396	6,997	
9 月	4,968	326	1,595	1,398	21,555	207	7,530	7,504	6,343	
10 月	5,113	349	1,592	1,515	21,457	176	7,464	7,438	6,291	
11 月	4,944	556	1,430	1,703	21,172	643	7,303	7,269	6,445	
12 月	7,287	3,004	1,334	3,536	23,457	3,653	7,020	6,982	8,545	
令和 2 年 1 月	7,197	1,713	1,728	2,944	25,042	4,521	7,211	7,163	9,526	
2 月	5,357	506	1,469	1,846	23,204	2,051	7,302	7,264	7,964	
3 月	6,144	313	1,856	2,039	23,334	831	7,747	7,694	7,509	

区分	新規求職者数				有効求職者数				(単位:人,%)	
	全数計	うち 臨時季節	うち パートタイム	うち うち常用	全数計	うち 臨時季節	うち パートタイム	うち うち常用	求人倍率	
									対前年 同期比	対前年 同期比
平成 27 年度	124,280	10,445	50,414	317,624	23,333	129,546	108,393	1.34	0.95	
28 "	131,893	11,262	51,634	344,172	26,941	134,667	110,182	1.57	1.13	
29 "	137,575	10,355	52,285	366,519	24,939	138,901	116,093	1.75	1.27	
30 "	134,346	9,082	50,447	365,540	20,984	135,835	114,479	1.82	1.30	
令和元 年	120,623	7,732	44,539	332,197	17,750	121,108	101,626	1.71	1.20	
平成 31 年 4 月	10,480	539	3,738	29,074	1,489	10,524	8,997	1.45	1.21	
令和元 年 5 月	10,054	579	3,686	28,264	1,418	10,227	8,752	1.63	1.18	
6 月	10,073	744	3,679	27,945	1,545	10,001	8,554	1.82	1.19	
7 月	10,693	647	3,789	28,139	1,511	10,024	8,515	1.82	1.20	
8 月	10,157	732	3,461	27,875	1,583	9,822	8,391	2.08	1.25	
9 月	10,597	923	3,903	28,986	1,825	10,381	8,845	2.13	1.34	
10 月	10,906	802	4,035	29,009	1,842	10,448	8,692	2.13	1.35	
11 月	9,888	458	3,933	28,195	1,425	10,582	8,682	2.00	1.33	
12 月	9,237	532	3,548	27,100	1,136	10,280	8,314	1.27	1.16	
令和 2 年 1 月	9,023	5,077	3,373	25,475	1,159	9,535	7,817	1.25	1.02	
2 月	9,951	5,493	3,875	25,936	1,403	9,670	7,948	1.86	1.12	
3 月	9,564	610	3,519	26,199	1,414	9,614	8,119	1.56	1.12	

資料 青森労働局職業安定部「職業安定業務統計」注:新規卒を除く。「うち中高年」「うち臨時季節」、「うちパートタイム」はパートタイムを除く。