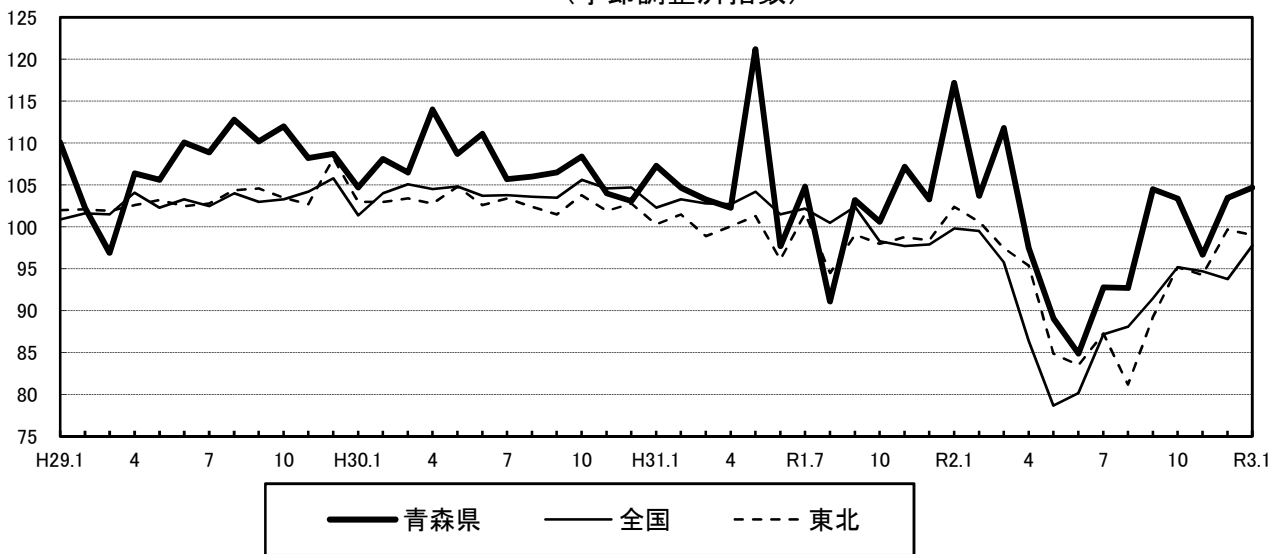


平成27年基準
 青森県鉱工業生産指数(速報)
 令和3年1月分
 (修正)

青森県・全国・東北の鉱工業生産指数推移
 (季節調整済指数)



(平成27年=100)

区分	季節調整済指数			原指数		
	R3.1	R2.12	前月比(%)	R3.1	R2.1	前年同月比(%)
青森県	104.7	103.5	1.2	94.5	105.7	-10.6
全国	97.8	93.8	4.3	88.6	93.5	-5.2
東北	99.0	99.7	-0.7	92.7	95.9	-3.3

令和3年4月

青森県企画政策部統計分析課

青森県鉱工業生産指数(1月分)

1. 概況

令和3年1月の青森県鉱工業生産指数(平成27年=100)は、季節調整済指数が104.7で、前月比1.2%の上昇となり、2ヵ月連続で前月を上回った。また、原指数は94.5で、前年同月比10.6%の低下となり、2ヵ月ぶりで前年同月を下回った。

季節調整済指数で前月からの動きをみると、電子部品・デバイス工業、化学工業、電気機械工業等が上昇に寄与した一方、金属製品工業、生産用機械工業、業務用機械工業等が低下し、鉱工業全体では1.2%の上昇となった。

また、原指数で前年同月からの動きをみると、電子部品・デバイス工業、化学工業、食料品工業等が上昇に寄与した一方、生産用機械工業、輸送機械工業、金属製品工業等が低下し、鉱工業全体では10.6%の低下となった。

2. 影響度(寄与率)の大きかった主な業種

(1)前月比(季節調整済指数) 鉱工業全体 1.2%

プラス			マイナス		
業種	前月比(%)	寄与率(%)	業種	前月比(%)	寄与率(%)
電子部品・デバイス工業	9.3	194.3	金属製品工業	-38.0	-170.1
化学工業	34.2	123.0	生産用機械工業	-34.1	-117.0
電気機械工業	22.6	92.9	業務用機械工業	-8.7	-56.6
石油・石炭製品工業	151.4	60.1	輸送機械工業	-21.9	-38.6
食料品工業	2.4	51.5	木材・木製品工業	-19.5	-19.2
その他製品工業	25.8	11.6	家具工業	-11.9	-9.8

(2)前年同月比(原指数) 鉱工業全体 -10.6%

プラス			マイナス		
業種	前年同月比(%)	寄与率(%)	業種	前年同月比(%)	寄与率(%)
電子部品・デバイス工業	22.1	41.6	生産用機械工業	-83.5	-108.3
化学工業	57.6	17.4	輸送機械工業	-66.1	-26.4
食料品工業	2.0	3.9	金属製品工業	-31.9	-12.2
非鉄金属工業	5.6	1.9	業務用機械工業	-6.5	-4.1
石油・石炭製品工業	200.6	1.5	パルプ・紙・紙加工品工業	-7.6	-3.8
電気機械工業	1.5	0.6	鉄鋼業	-17.4	-3.5

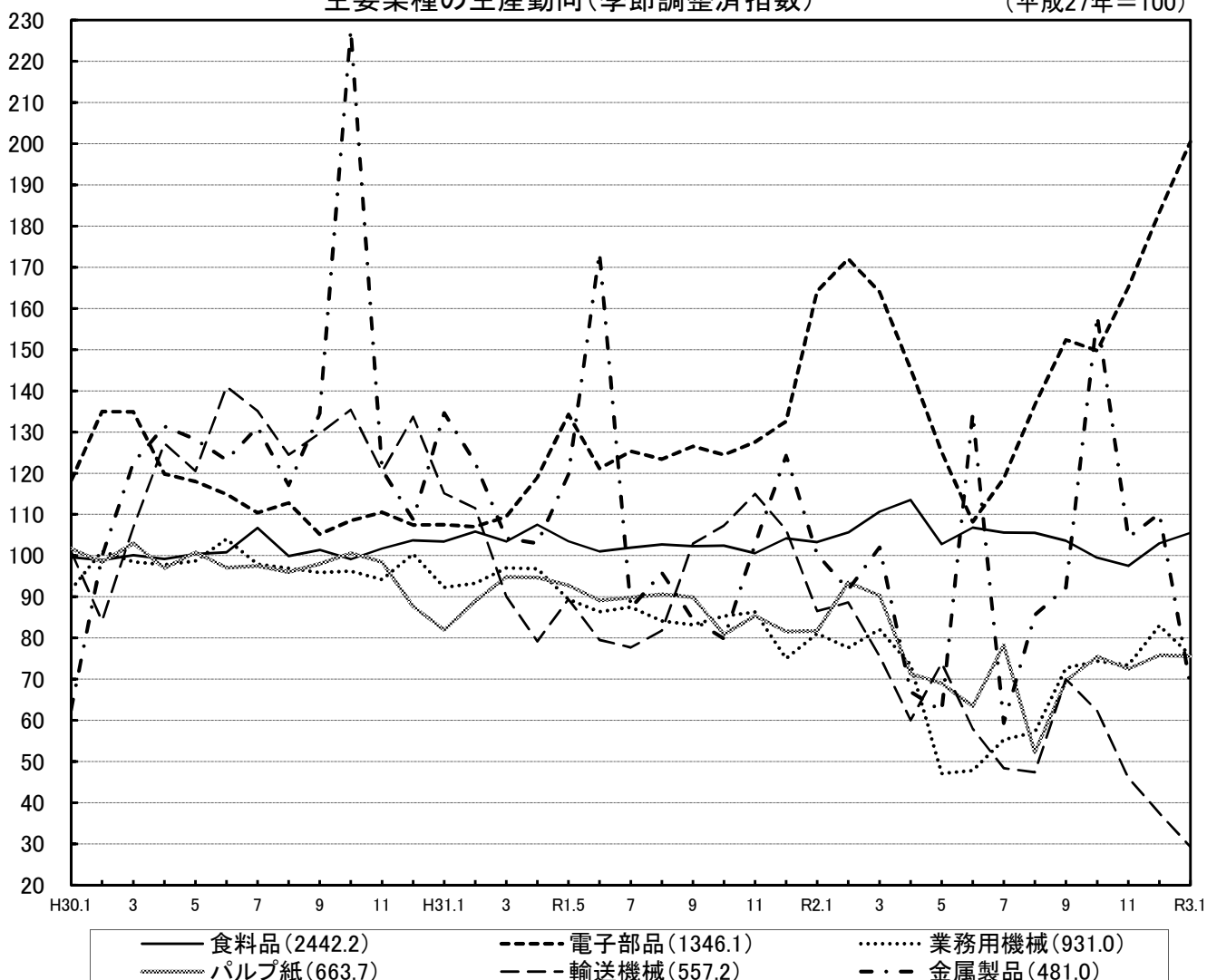
※ 寄与率とは、総合指数の上昇(低下)に対する、業種ごとの影響度を構成比で示したものであり、ポイント差とウェイトとの総合的な大きさで決まる。

3. 主要業種の生産動向

業 種	ウェイト (一万分比)	季節調整済指数			原 指 数	
		当 月 指 数	1月前月比 (%)	12月前月比	当 月 指 数	前年同月比 (%)
鉱工業	10000.0	104.7	1.2	7.0	94.5	-10.6
食料品工業	2442.2	105.5	2.4	5.6	91.2	2.0
電子部品・デバイス工業	1346.1	200.5	9.3	11.1	192.4	22.1
業務用機械工業	931.0	75.8	-8.7	13.1	72.0	-6.5
パルプ・紙・紙加工品工業	663.7	75.6	-0.3	4.6	79.3	-7.6
輸送機械工業	557.2	29.3	-21.9	-18.7	27.3	-66.1
金属製品工業	481.0	68.3	-38.0	5.6	60.9	-31.9

主要業種の生産動向(季節調整済指数)

(平成27年=100)



4. 特殊分類別の動向

最終需要財は、季節調整済指数が 83.5 で前月比 10.7%の低下、原指数が 70.7 で前年同月比 33.8%の低下となった。

生産財は、季節調整済指数が 122.0 で前月比 8.0%の上昇、原指数が 115.8 で前年同月比 10.6%の上昇となった。

前月と比べて最も上昇したものは鉱工業用生産財(生産財)であり、最も低下したものは耐久消費財(消費財)であった。

青森県業種分類別生産指数

(平成27年=100)

業種分類	鉱工業	製造工業	鉄鋼業	非鉄金属工業	金属製品工業	はん用機械工業	生産用機械工業	業務用機械工業	電気機械工業	情報通信機械工業	電子部品・デバイス工業	輸送機械工業	窯業・土石製品工業	化学工業	
	ウェイト	10000.0	9923.5	270.5	343.2	481.0	72.5	275.0	931.0	470.3	43.9	1346.1	557.2	413.1	440.3
原指数	2016(H28)	109.1	109.3	94.8	107.9	114.4	76.2	340.9	92.8	87.3	102.1	113.5	118.3	90.8	101.2
	2017(H29)	107.8	107.8	97.3	106.7	111.9	78.4	254.1	94.6	89.0	132.1	126.0	107.0	101.0	97.8
	2018(H30)	107.2	107.3	102.7	105.4	124.4	76.0	275.2	97.7	100.9	148.5	115.8	122.4	93.5	85.4
	2019(R1)	103.8	103.9	95.0	108.9	108.5	85.1	288.5	88.2	93.8	138.9	121.6	95.0	85.4	85.0
	2020(R2)	99.5	99.6	70.1	102.7	93.9	55.3	266.2	69.0	105.6	121.0	147.9	61.6	79.4	81.1
	前 H29年	-1.2	-1.4	2.6	-1.1	-2.2	2.9	-25.5	1.9	1.9	29.4	11.0	-9.6	11.2	-3.4
	年 30年	-0.6	-0.5	5.5	-1.2	11.2	-3.1	8.3	3.3	13.4	12.4	-8.1	14.4	-7.4	-12.7
	比 R1年	-3.2	-3.2	-7.5	3.3	-12.8	12.0	4.8	-9.7	-7.0	-6.5	5.0	-22.4	-8.7	-0.5
	(%) R2年	-4.1	-4.1	-26.2	-5.7	-13.5	-35.0	-7.7	-21.8	12.6	-12.9	21.6	-35.2	-7.0	-4.6
	2020.1	105.7	105.8	83.7	108.8	89.4	36.7	530.7	77.0	99.3	129.0	157.6	80.6	56.5	77.4
	2	92.7	92.7	84.9	114.3	94.3	42.8	78.5	82.9	109.8	117.8	143.4	81.8	51.1	59.9
	3	110.7	110.8	76.5	79.1	93.1	66.1	426.7	88.7	104.0	106.1	146.4	69.8	67.5	130.9
	4	100.2	100.4	71.7	52.2	63.2	46.4	272.9	76.8	113.3	109.4	128.5	52.3	82.0	163.7
5	89.7	89.9	71.7	92.8	51.4	58.0	382.7	42.5	95.6	96.9	113.0	69.2	75.6	78.2	
6	88.7	88.8	58.3	104.7	121.3	73.4	243.4	46.5	89.1	98.2	109.2	62.4	85.2	92.4	
7	100.2	100.3	62.2	109.9	92.7	60.9	241.7	61.7	115.9	103.3	133.7	54.4	92.9	121.3	
8	88.6	88.8	59.0	113.8	84.0	57.5	335.4	50.4	103.3	84.9	135.0	45.0	72.0	6.8	
9	103.3	103.6	59.6	118.6	100.9	77.5	373.5	70.6	109.7	121.0	165.1	79.0	86.2	8.6	
10	109.4	109.6	73.2	110.0	130.1	69.3	155.5	78.1	115.1	167.5	176.5	62.0	106.1	96.1	
11	100.4	100.5	71.8	108.8	94.8	43.0	64.0	73.6	107.6	196.3	184.2	45.6	102.3	56.6	
12	104.0	104.1	69.1	119.8	111.8	32.4	89.7	78.8	103.9	122.0	181.8	37.4	75.7	80.7	
2021.1	94.5	94.6	69.1	114.9	60.9	21.8	87.4	72.0	100.8	125.6	192.4	27.3	50.6	122.0	
前月比(%)	-9.1	-9.1	0.0	-4.1	-45.5	-32.7	-2.6	-8.6	-3.0	3.0	5.8	-27.0	-33.2	51.2	
前年同月比(%)	-10.6	-10.6	-17.4	5.6	-31.9	-40.6	-83.5	-6.5	1.5	-2.6	22.1	-66.1	-10.4	57.6	
季節調整済指数	2020.1	117.2	117.4	85.4	104.7	100.3	71.3	592.5	81.1	124.9	125.6	164.2	86.5	78.0	82.5
	2	103.7	103.8	97.5	120.6	91.7	81.8	97.7	77.6	126.2	107.4	172.0	88.6	71.3	66.3
	3	111.8	111.9	74.9	79.3	102.0	121.1	512.3	82.1	106.2	96.4	164.0	75.6	75.6	144.3
	4	97.5	97.6	70.1	57.8	66.9	63.6	213.4	73.5	103.6	130.9	145.3	60.0	84.0	83.8
	5	89.1	89.3	67.7	90.9	62.3	55.3	221.0	47.1	91.1	119.8	125.1	73.9	76.5	42.6
	6	84.9	84.9	55.4	110.8	134.5	39.5	135.7	47.8	82.6	115.2	108.2	58.0	81.7	81.0
	7	92.8	93.0	60.7	106.2	59.3	60.5	291.1	55.3	110.0	113.1	118.8	48.4	78.8	88.6
	8	92.7	92.9	62.8	118.5	85.6	56.4	259.3	57.1	107.9	101.9	136.6	47.4	77.5	47.3
	9	104.5	104.8	63.2	119.3	92.2	63.0	393.7	72.7	103.4	121.9	152.4	70.0	78.6	74.8
	10	103.4	103.5	71.0	112.6	158.2	53.6	152.8	74.4	108.0	146.5	149.8	62.3	88.3	310.5
	11	96.7	96.8	68.9	104.6	104.4	36.9	96.4	73.4	105.4	142.7	165.1	46.1	85.9	49.1
	12	103.5	103.7	70.3	113.0	110.2	29.2	148.0	83.0	103.4	126.0	183.4	37.5	71.9	96.9
	2021.1	104.7	104.9	70.5	110.6	68.3	42.3	97.6	75.8	126.8	122.3	200.5	29.3	69.9	130.0
前月比(%)	1.2	1.2	0.3	-2.1	-38.0	44.9	-34.1	-8.7	22.6	-2.9	9.3	-21.9	-2.8	34.2	

青森県業種分類別生産指数

(平成27年=100)

業種分類	石油・石炭製品工業	プラスチック製品工業	パルプ・紙・紙加工品工業	繊維工業	食料品工業	その他工業	ゴム製品工業	皮革製品工業	家具工業	印刷業	木材・木製品工業	その他製品工業	鉱業	
	ウェイト	51.6	101.6	663.7	434.2	2442.2	586.1	24.0	0.1	82.7	272.4	132.4	74.5	76.5
原指数	2016(H28)	78.2	86.9	101.7	97.5	104.3	97.7	95.6	97.6	102.9	98.8	95.4	92.8	95.1
	2017(H29)	76.9	86.9	103.1	83.5	103.6	98.3	97.5	80.8	102.4	98.3	92.0	105.4	98.8
	2018(H30)	71.1	82.6	98.1	76.0	101.0	98.3	90.1	81.5	98.9	98.7	87.6	117.6	102.7
	2019(R1)	77.2	76.7	88.1	69.7	103.2	95.2	79.2	81.9	102.0	98.9	82.8	101.3	95.4
	2020(R2)	77.8	66.8	74.5	58.5	104.6	84.5	71.2	27.4	106.2	85.6	75.7	76.3	81.3
	前 H29年	-1.7	0.0	1.4	-14.4	-0.7	0.6	2.0	-17.2	-0.5	-0.5	-3.6	13.6	3.9
	年 30年	-7.5	-4.9	-4.8	-9.0	-2.5	0.0	-7.6	0.9	-3.4	0.4	-4.8	11.6	3.9
	比 R1年	8.6	-7.1	-10.2	-8.3	2.2	-3.2	-12.1	0.5	3.1	0.2	-5.5	-13.9	-7.1
	(%) R2年	0.8	-12.9	-15.4	-16.1	1.4	-11.2	-10.1	-66.5	4.1	-13.4	-8.6	-24.7	-14.8
	2020.1	15.8	69.3	85.8	69.5	89.4	80.2	81.2	48.4	94.3	84.0	68.6	71.1	88.7
	2	23.9	63.4	85.0	72.9	91.4	83.8	79.4	77.0	119.6	82.1	72.0	72.8	84.8
	3	76.8	75.9	92.4	76.3	106.9	102.6	86.7	77.0	138.1	103.3	76.9	111.8	96.3
	4	68.0	76.2	69.8	61.0	114.1	84.9	72.7	40.1	134.2	71.2	83.4	87.2	81.8
	5	61.5	56.8	72.4	43.1	99.6	71.8	70.4	26.1	72.6	71.8	71.0	72.6	66.4
	6	86.4	61.8	34.7	45.9	102.8	79.4	56.3	60.6	88.9	84.0	79.9	58.6	85.0
	7	88.0	67.4	85.8	49.9	109.9	82.7	49.4	0.0	104.6	85.9	72.5	75.5	78.3
	8	74.5	51.5	55.9	47.4	98.4	73.6	38.3	0.0	89.7	82.1	57.6	64.2	66.0
9	98.8	67.2	77.4	58.2	102.2	81.2	63.6	0.0	98.9	84.7	71.4	71.8	71.2	
10	92.2	73.1	82.4	67.1	114.0	89.4	83.8	0.0	107.0	84.7	87.0	93.2	85.7	
11	133.5	66.3	76.5	47.4	109.9	89.8	81.7	0.0	121.5	91.7	79.2	69.4	84.0	
12	114.1	73.2	75.9	63.8	116.7	95.5	90.4	0.0	111.7	102.0	88.7	67.4	87.0	
2021.1	47.5	64.3	79.3	63.3	91.2	76.9	92.1	0.0	94.3	82.7	61.0	60.0	77.0	
前月比(%)	-58.4	-12.2	4.5	-0.8	-21.9	-19.5	1.9	-	-15.6	-18.9	-31.2	-11.0	-11.5	
前年同月比(%)	200.6	-7.2	-7.6	-8.9	2.0	-4.1	13.4	-100.0	0.0	-1.5	-11.1	-15.6	-13.2	
季節調整指数	2020.1	76.0	72.7	81.7	70.6	103.3	91.7	86.1	51.2	103.6	92.2	79.9	106.1	90.8
	2	72.3	65.4	93.5	72.1	105.6	93.3	86.9	73.3	111.3	94.5	82.1	95.5	95.6
	3	63.7	73.5	90.3	69.3	110.7	89.4	81.4	74.2	112.1	85.0	80.0	98.1	96.6
	4	90.5	70.3	71.3	56.5	113.5	82.2	72.9	52.2	131.3	66.7	82.6	82.9	83.9
	5	64.7	55.1	69.0	43.3	102.8	73.1	72.6	38.4	71.8	74.7	66.4	86.8	70.5
	6	80.2	60.6	63.5	46.7	106.8	82.6	55.1	62.9	93.7	88.7	78.5	60.5	91.4
	7	62.8	62.3	78.3	54.7	105.6	83.1	48.4	0.0	107.3	91.1	68.8	70.9	71.2
	8	88.2	59.2	52.3	49.7	105.5	79.9	39.4	0.0	98.3	86.8	63.4	72.1	71.5
	9	85.8	69.5	69.6	58.4	103.6	78.8	62.1	0.0	92.6	87.4	68.2	60.5	69.1
	10	69.1	70.3	75.5	62.0	99.5	83.3	83.0	0.0	103.8	82.4	79.1	80.9	79.0
	11	86.6	66.9	72.5	48.6	97.5	85.3	76.9	0.0	124.1	87.9	73.7	58.6	79.8
	12	91.1	75.3	75.8	65.6	103.0	91.9	89.5	0.0	117.5	91.8	88.2	71.2	82.6
	2021.1	229.0	67.5	75.6	64.4	105.5	88.0	97.7	0.0	103.5	90.8	71.0	89.6	78.8
前月比(%)	151.4	-10.4	-0.3	-1.8	2.4	-4.2	9.2	-	-11.9	-1.1	-19.5	25.8	-4.6	

青森県特殊分類別生産指数

(平成27年=100)

特殊分類	生産指数											
	鉱工業	最終 需要財	投資財	資本財	建設財	消費財	耐久 消費財	非耐久 消費財	生産財	鉱工業 用 生産財	その他 用 生産財	
ウェイト	10000.0	4730.3	2256.7	1359.9	896.8	2473.6	240.8	2232.8	5269.7	4675.7	594.0	
原指数	2016(H28)	109.1	116.1	132.2	153.7	99.7	101.5	97.0	101.9	102.9	103.2	100.8
	2017(H29)	107.8	107.4	122.8	136.0	102.8	93.4	64.8	96.5	108.1	108.1	107.6
	2018(H30)	107.2	110.1	131.8	151.4	102.0	90.4	68.8	92.7	104.6	104.1	108.9
	2019(R1)	103.8	106.2	122.3	141.6	93.0	91.4	57.2	95.1	101.7	101.7	101.1
	2020(R2)	99.5	97.7	108.3	122.4	87.1	88.1	45.7	92.6	101.0	101.7	95.5
	前 H29年	-1.2	-7.5	-7.1	-11.5	3.1	-8.0	-33.2	-5.3	5.1	4.7	6.7
	年 30年	-0.6	2.5	7.3	11.3	-0.8	-3.2	6.2	-3.9	-3.2	-3.7	1.2
	比 R1年	-3.2	-3.5	-7.2	-6.5	-8.8	1.1	-16.9	2.6	-2.8	-2.3	-7.2
	(%) R2年	-4.1	-8.0	-11.4	-13.6	-6.3	-3.6	-20.1	-2.6	-0.7	0.0	-5.5
	2020.1	105.7	106.8	139.5	182.7	73.9	77.0	49.3	80.0	104.7	106.8	88.9
	2	92.7	82.0	83.0	90.4	71.7	81.2	55.2	84.0	102.2	103.9	88.8
	3	110.7	108.7	122.3	157.4	68.9	96.3	61.3	100.1	112.5	113.9	101.9
	4	100.2	96.9	102.2	119.3	76.3	92.1	67.8	94.7	103.2	100.5	125.0
	5	89.7	95.7	113.2	145.0	65.0	79.7	19.1	86.2	84.3	84.0	86.2
	6	88.7	94.3	106.8	113.9	96.1	82.8	16.5	90.0	83.8	84.4	79.1
	7	100.2	98.3	108.1	119.0	91.6	89.4	23.3	96.6	101.8	102.3	97.9
	8	88.6	95.0	108.9	128.1	79.9	82.3	28.8	88.0	82.8	83.8	75.2
9	103.3	109.0	131.3	154.3	96.5	88.6	52.1	92.5	98.2	100.0	84.6	
10	109.4	104.6	113.4	106.0	124.6	96.5	61.7	100.3	113.7	114.3	109.3	
11	100.4	90.1	87.1	77.2	102.1	92.8	57.2	96.6	109.6	111.2	97.2	
12	104.0	91.6	84.3	75.0	98.3	98.2	57.9	102.6	115.0	115.5	111.4	
2021.1	94.5	70.7	63.6	69.6	54.6	77.0	39.6	81.1	115.8	119.3	88.5	
前月比(%)	-9.1	-22.8	-24.6	-7.2	-44.5	-21.6	-31.6	-21.0	0.7	3.3	-20.6	
前年同月比(%)	-10.6	-33.8	-54.4	-61.9	-26.1	0.0	-19.7	1.4	10.6	11.7	-0.4	
季節調整指数	2020.1	117.2	126.2	169.0	207.1	96.5	89.4	52.7	93.2	110.3	112.2	95.5
	2	103.7	95.2	100.3	105.5	92.8	91.2	54.7	94.9	110.1	111.3	101.3
	3	111.8	113.7	131.4	168.8	77.5	96.0	54.7	100.2	112.8	114.7	96.7
	4	97.5	94.6	98.3	129.1	85.2	89.8	67.6	92.5	100.8	97.6	128.5
	5	89.1	95.8	110.3	126.2	80.3	82.4	23.3	88.4	82.8	82.0	90.0
	6	84.9	82.1	83.5	84.8	88.6	85.2	17.3	90.9	88.8	88.2	93.8
	7	92.8	88.8	94.3	109.7	70.8	85.4	23.5	92.1	93.4	91.6	100.2
	8	92.7	92.6	100.4	109.9	80.1	87.5	30.2	93.7	93.3	95.0	80.7
	9	104.5	106.9	126.1	147.9	90.0	89.5	45.8	94.5	102.1	105.1	82.9
	10	103.4	96.0	105.2	103.7	101.6	86.6	54.4	91.7	110.3	113.4	89.5
	11	96.7	88.6	92.1	86.1	92.6	84.5	55.6	86.7	102.3	104.9	85.5
	12	103.5	93.5	94.7	89.0	93.5	89.6	60.7	93.9	113.0	115.2	102.1
	2021.1	104.7	83.5	77.1	78.9	71.3	89.4	42.4	94.5	122.0	125.4	95.2
前月比(%)	1.2	-10.7	-18.6	-11.3	-23.7	-0.2	-30.1	0.6	8.0	8.9	-6.8	

青森県・全国・東北の鉱工業生産指数

(平成27年=100)

産業分類		青森県			全国			東北地方		
		鉱工業	製造工業	鉱業	鉱工業	製造工業	鉱業	鉱工業	製造工業	鉱業
ウエイト		10000.0	9923.5	76.5	10000.0	9983.0	17.0	10000.0	9980.1	19.9
原指数	2016(H28)	109.1	109.3	95.1	100.0	100.0	99.2	101.1	101.1	96.8
	2017(H29)	107.8	107.8	98.8	103.1	103.1	103.9	103.5	103.5	100.4
	2018(H30)	107.2	107.3	102.7	104.2	104.1	97.7	103.1	103.1	96.6
	2019(R1)	103.8	103.9	95.4	101.1	101.1	92.7	99.1	99.1	90.3
	2020(R2)	99.5	99.6	81.3	90.9	91.0	87.3	92.7	92.7	80.3
	前 H29年	-1.2	-1.4	3.9	3.1	3.1	4.7	2.4	2.4	3.7
	年 30年	-0.6	-0.5	3.9	1.1	1.0	-6.0	-0.4	-0.4	-3.8
	比 R1年	-3.2	-3.2	-7.1	-3.0	-2.9	-5.1	-3.9	-3.9	-6.5
	(%) R2年	-4.1	-4.1	-14.8	-10.1	-10.0	-5.8	-6.5	-6.5	-11.1
	2020.1	105.7	105.8	88.7	93.5	93.5	92.1	95.9	95.9	88.7
	2	92.7	92.7	84.8	94.6	94.7	92.6	97.8	97.8	81.7
	3	110.7	110.8	96.3	105.3	105.3	95.5	107.3	107.3	91.8
	4	100.2	100.4	81.8	85.8	85.8	86.7	91.3	91.3	79.4
	5	89.7	89.9	66.4	72.2	72.2	81.0	81.6	81.6	73.2
	6	88.7	88.8	85.0	82.9	82.9	82.0	84.2	84.2	71.5
7	100.2	100.3	78.3	90.4	90.4	83.2	88.1	88.2	72.3	
8	88.6	88.8	66.0	80.0	80.0	84.0	77.1	77.2	72.8	
9	103.3	103.6	71.2	95.5	95.6	79.5	93.9	94.0	75.2	
10	109.4	109.6	85.7	97.4	97.4	89.0	95.7	95.7	85.6	
11	100.4	100.5	84.0	95.5	95.5	85.9	96.6	96.7	83.4	
12	104.0	104.1	87.0	98.1	98.1	95.6	102.1	102.1	88.3	
2021.1	94.5	94.6	77.0	88.6	88.6	86.2	92.7	92.8	73.4	
前月比(%)	-9.1	-9.1	-11.5	-9.7	-9.7	-9.8	-9.2	-9.1	-16.9	
前年同月比(%)	-10.6	-10.6	-13.2	-5.2	-5.2	-6.4	-3.3	-3.2	-17.2	
季節調整指数	2020.1	117.2	117.4	90.8	99.8	99.9	90.0	102.4	102.5	89.9
	2	103.7	103.8	95.6	99.5	99.7	93.2	100.6	100.6	86.8
	3	111.8	111.9	96.6	95.8	95.8	89.0	97.5	97.5	86.1
	4	97.5	97.6	83.9	86.4	86.4	88.1	95.4	95.4	83.2
	5	89.1	89.3	70.5	78.7	78.7	87.4	84.9	84.9	75.0
	6	84.9	84.9	91.4	80.2	80.3	85.9	83.5	83.4	77.5
	7	92.8	93.0	71.2	87.2	87.2	81.2	87.3	87.4	68.7
	8	92.7	92.9	71.5	88.1	88.1	88.0	81.2	81.2	77.1
	9	104.5	104.8	69.1	91.5	91.6	80.5	89.3	89.4	75.0
	10	103.4	103.5	79.0	95.2	95.2	90.7	95.2	95.1	80.4
	11	96.7	96.8	79.8	94.7	94.7	84.1	94.3	94.4	78.3
	12	103.5	103.7	82.6	93.8	93.7	87.3	99.7	99.7	86.2
	2021.1	104.7	104.9	78.8	97.8	97.9	86.5	99.0	99.1	74.4
前月比(%)	1.2	1.2	-4.6	4.3	4.5	-0.9	-0.7	-0.6	-13.7	

資料:「経済産業省大臣官房調査統計グループ:鉱工業生産・出荷・在庫指数」、「東北経済産業局:東北地域の鉱工業生産・出荷・在庫指数」