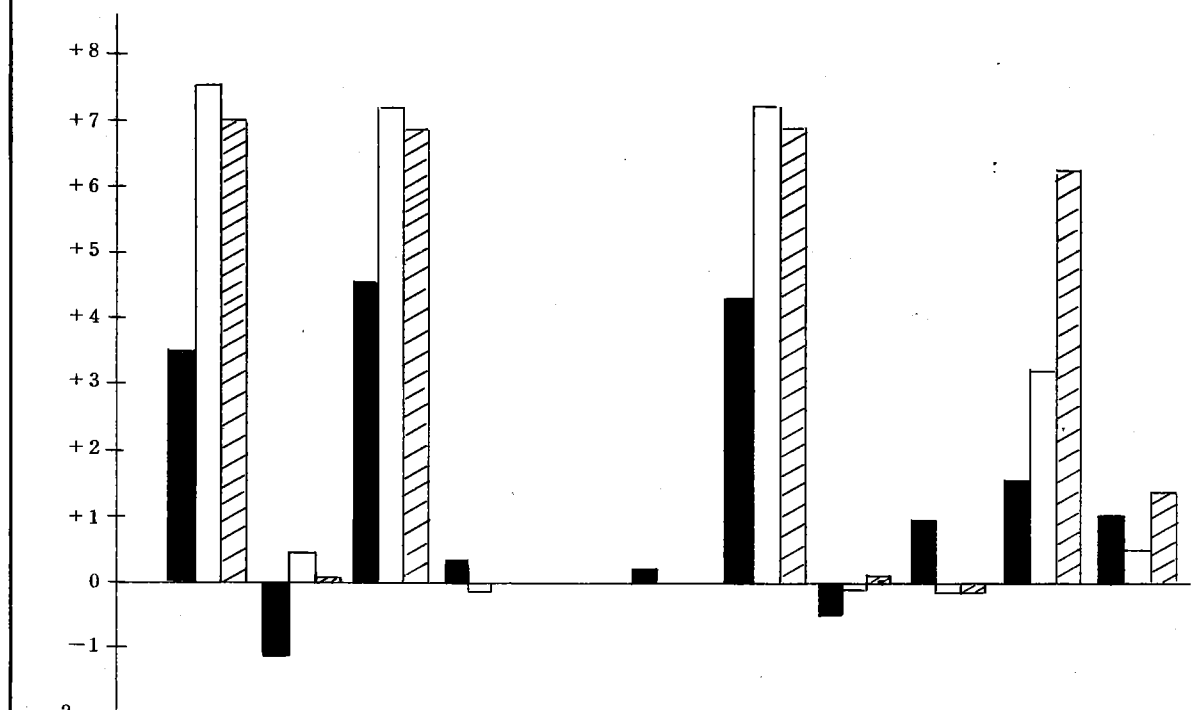


第2表 青森県，東北地方，全

	産業 総合	公益事業		鋁工業	鋁業	金属 鋁業	非金属 鋁業	製造 工業	鋼 鉄業	金属製 品工業	機械 工業	一般 機械
		公益事業	公益事業									
青森県	ウエイト	10,000.0	691.6	9,308.4	165.4	68.3	97.1	9,143.0	996.6	292.6	768.0	128.0
	年平均											
	54年	121.6	105.6	122.8	82.6	0	140.9	123.6	185.8	96.2	187.4	173.7
	55年	125.9	87.3	128.8	99.3	0	169.4	129.4	176.1	123.2	224.0	312.2
	対前年比	+3.5	-17.3	+4.9	+20.2	0	+20.2	+4.7	-5.2	+28.1	+19.5	+79.7
寄与率	+3.5	-1.2	+4.6	+0.3	-	+0.2	+4.3	-0.5	+0.8	+1.5	+1.0	
東北地方	ウエイト	1,000.0	58.5	941.5	17.9	13.8	2.4	923.6	51.9	47.3	262.0	55.2
	年平均											
	54年	139.1	164.6	137.5	89.6	86.9	133.5	138.4	135.1	134.1	177.0	131.6
	55年	149.6	175.9	148.0	86.6	85.6	130.8	149.2	131.5	131.2	198.9	147.0
	対前年比	+7.5	+6.9	+7.6	-3.4	-1.5	-2.0	+7.8	-2.7	-2.2	+12.4	+11.7
寄与率	+7.5	+0.4	+7.2	-0.1	-0.0	-0.0	+7.2	-0.1	-0.1	+3.2	+0.6	
全国	ウエイト	1,041.2	41.2	1,000.0	7.2	1.1	2.0	992.8	66.0	50.5	372.4	128.5
	年平均											
	54年	132.8	125.9	133.1	101.0	86.2	125.3	133.3	122.6	136.6	147.8	143.7
	55年	141.9	128.1	142.5	99.7	80.2	126.6	142.8	124.8	132.5	174.0	159.7
	対前年比	+6.9	+1.7	+7.1	-1.3	-6.9	+1.0	+7.1	+1.8	-3.0	+17.7	+11.1
寄与率	+6.9	+0.1	+6.8	-0.0	-0.0	+0.0	+6.8	+0.1	-0.1	+6.3	+1.4	

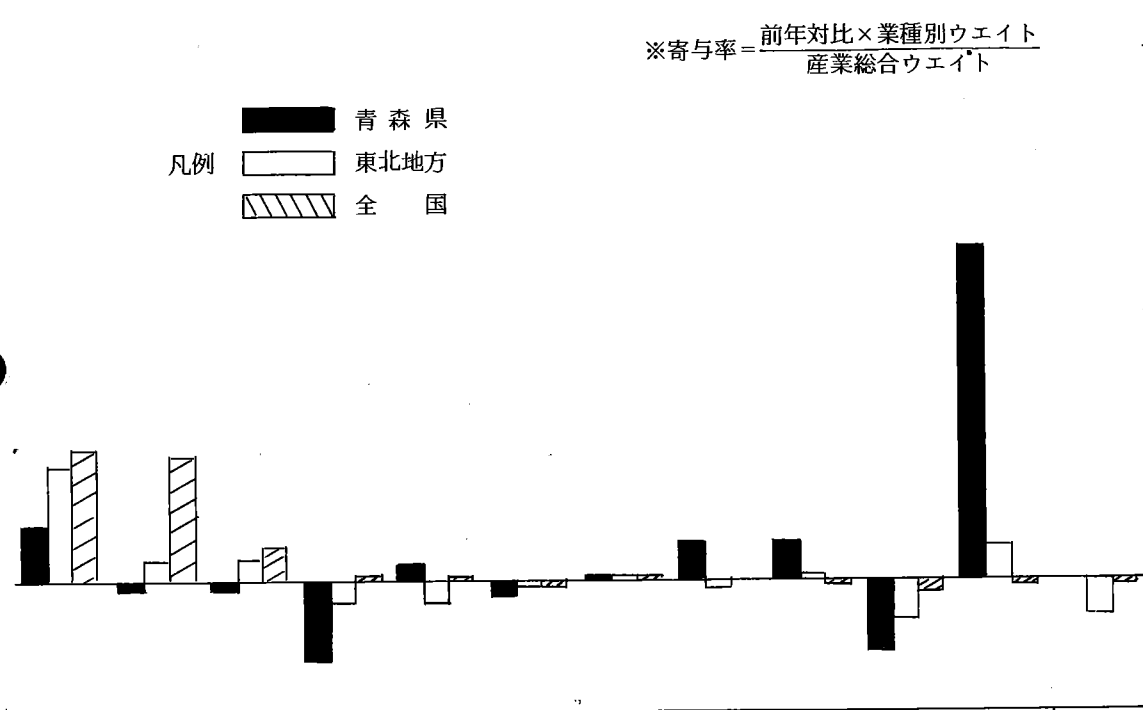


寄与率	産業 総合	公益 事業	鋁工業	鋁業	金属 鋁業	非金属 鋁業	製造 工業	鋼 鉄業	金属製 品工業	機械 工業	一般 機械
-----	----------	----------	-----	----	----------	-----------	----------	---------	------------	----------	----------

国の鋁工業生産指数寄与率比較

昭和50年=100

電気 機械	輸送 機械	精密 機械	窯業土 石製品 工業	化学 工業	石油石 炭製品 工業	ゴム製 品工業	パルプ ・紙・ 紙加工 品工業	繊維 工業	木材・ 木製品 工業	食料品 工業	その他 工業
448.0	155.4	36.6	877.7	246.9	45.7	36.6	640.0	210.3	841.2	3,812.6	374.8
174.8	161.2	499.9	127.3	96.2	216.7	83.8	137.0	132.2	115.5	100.5	74.7
210.5	147.5	404.9	108.3	103.2	135.3	100.2	138.1	164.4	99.9	113.7	74.8
+20.4	-8.5	-19.0	-14.9	+7.3	-37.6	+19.6	+8.0	+24.4	-13.5	+13.0	+0.1
+0.9	-0.1	-0.1	-1.3	+0.2	-0.2	+0.1	+0.5	+0.5	-1.1	+5.0	+0.0
149.8	33.1	23.9	82.0	74.6	12.1	13.4	48.6	95.0	82.4	113.6	16.4
201.1	111.2	222.1	165.8	119.1	82.6	117.4	119.0	116.4	103.2	104.2	152.5
227.7	121.4	245.7	156.9	114.8	76.6	127.5	115.9	117.8	94.6	107.5	69.9
+13.2	+9.2	+10.6	-5.4	-3.6	-7.3	+8.6	-2.6	+1.2	-8.3	+3.2	-54.2
+2.0	+0.3	+0.3	-0.4	-0.3	-0.1	+0.1	-0.1	+0.1	-0.7	+0.4	-0.9
110.4	117.9	15.6	57.5	95.4	29.4	15.7	34.9	89.7	29.4	89.9	42.8
177.2	111.1	251.1	128.9	143.1	106.5	132.4	130.6	108.5	109.1	110.9	137.6
213.0	130.7	342.5	132.3	144.7	101.2	145.1	131.0	107.1	100.7	109.4	132.6
+20.2	+17.6	+36.4	+2.6	+1.1	-5.0	+9.6	+0.3	-1.3	-7.7	-1.4	-3.6
+2.1	+2.0	+0.5	+0.1	+0.1	-0.1	+0.1	+0.0	-0.1	-0.2	-0.1	-0.1



電気 機械	輸送 機械	精密 機械	窯業土 石製品 工業	化学 工業	石油石 炭製品 工業	ゴム製 品工業	パルプ ・紙・ 紙加工 品工業	繊維 工業	木材・ 木製品 工業	食料品 工業	その他 工業
----------	----------	----------	------------------	----------	------------------	------------	--------------------------	----------	------------------	-----------	-----------