

第3章 労働・賃金

この章には、労働力、労働異動、賃金、労働時間及び労働争議に関する統計を掲載している。

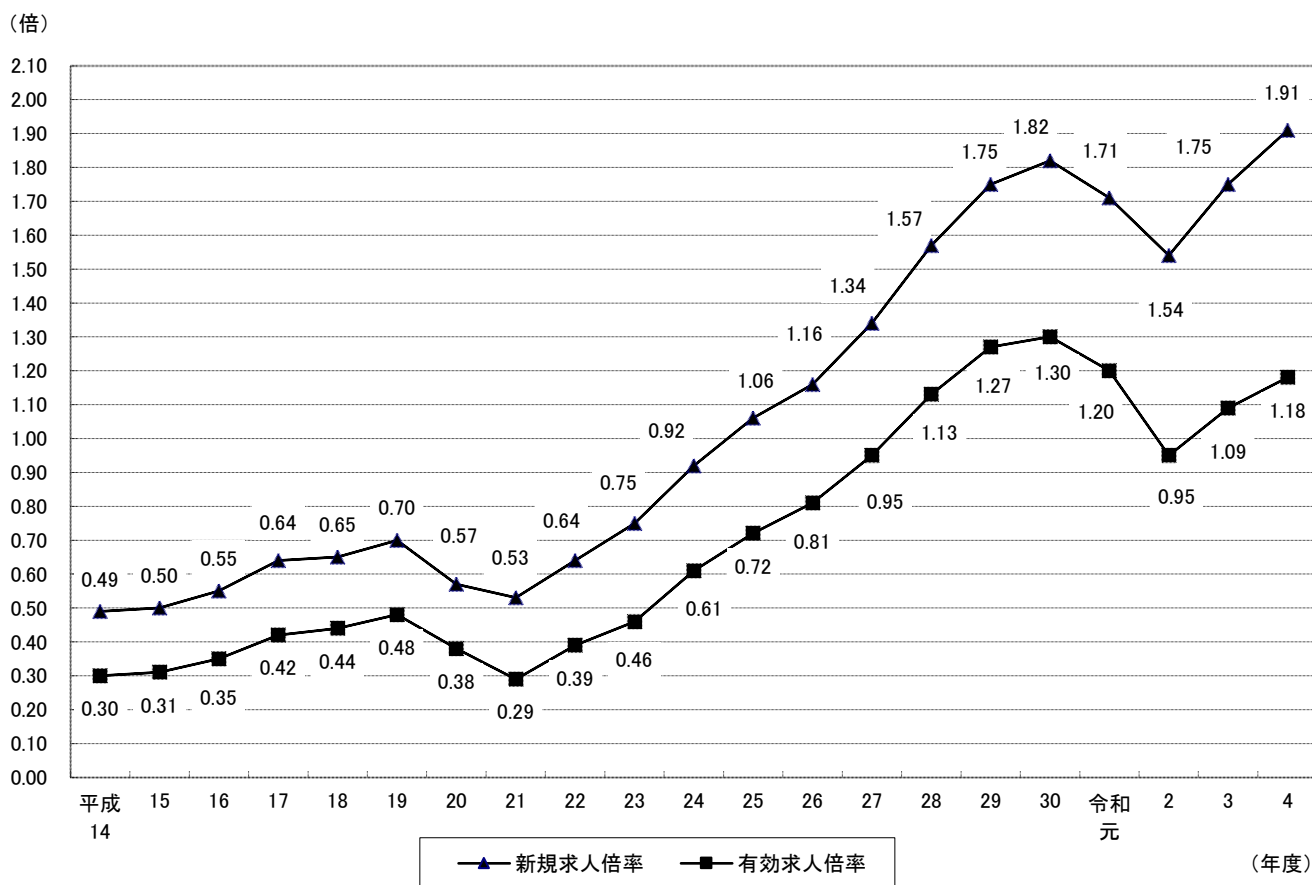
労働力には、労働力人口、就業者及び完全失業者等について掲載している。資料は、総務省統計局「国勢調査」による。

労働異動には、県外就職状況、職業紹介、雇用保険について掲載している。主な資料は、青森労働局職業安定部「労働市場年報」・「職業安定業務統計」による。

賃金及び労働時間には、平均月間現金給与額、出勤日数等について掲載している。資料は、県統計分析課「毎月勤労統計調査地方調査結果」による。

労働争議には、争議態様別労働争議の推移について掲載している。資料は、県労政・能力開発課による。

図3 求人倍率の推移



第3章 表16参照

1 産業別・男女別・年齢（5

(令和2年10月1日)

男女・年齢 (5歳階級)	総数	農業, 林業	漁業	鉱業, 採石業, 砂利採取業	建設業	製造業	電気・ガス・ 熱供給・ 水道業	情報通信業	運輸業, 郵便業	卸売業, 小売業
総数	602,391	60,306	6,695	437	57,116	60,581	3,092	6,131	28,078	92,813
15～19歳	6,326	174	28	3	386	749	42	30	145	1,531
20～24	28,973	850	154	24	2,092	3,587	190	379	811	5,357
25～29	37,725	1,275	229	19	2,743	4,684	308	618	1,164	6,067
30～34	43,536	1,924	267	23	3,195	5,286	321	671	1,560	7,208
35～39	53,434	2,817	372	25	4,802	5,969	245	754	2,180	9,022
40～44	63,526	3,071	403	46	6,601	6,960	393	887	2,827	10,363
45～49	70,965	3,360	457	58	6,975	7,964	479	814	3,861	11,442
50～54	66,452	3,689	614	55	6,051	7,452	447	800	4,000	10,699
55～59	65,962	5,119	678	76	6,390	6,957	346	590	4,224	10,201
60～64	59,816	7,318	867	54	6,693	5,324	204	397	3,470	8,629
65～69	47,553	9,961	890	33	6,373	3,154	81	107	2,253	5,622
70～74	33,086	9,578	809	12	3,608	1,667	29	62	1,265	3,808
75～79	14,214	5,656	477	6	900	546	4	18	253	1,720
80～84	7,337	3,743	315	2	231	189	3	3	55	763
85歳以上	3,486	1,771	135	1	76	93	-	1	10	381
(再掲)										
65歳以上	105,676	30,709	2,626	54	11,188	5,649	117	191	3,836	12,294
65～74歳	80,639	19,539	1,699	45	9,981	4,821	110	169	3,518	9,430
75歳以上	25,037	11,170	927	9	1,207	828	7	22	318	2,864
男	322,282	33,631	4,840	387	49,026	35,217	2,623	3,824	23,860	43,359
15～19歳	3,342	124	27	3	348	488	33	12	103	627
20～24	15,437	559	140	20	1,833	2,176	156	202	610	2,577
25～29	20,200	893	197	16	2,395	3,040	264	304	949	2,907
30～34	23,372	1,303	225	21	2,732	3,402	257	353	1,245	3,404
35～39	28,332	1,855	275	21	4,021	3,759	201	424	1,811	4,410
40～44	33,560	1,963	298	35	5,588	4,226	319	530	2,323	4,932
45～49	37,020	2,052	324	50	5,835	4,776	414	545	3,149	5,199
50～54	34,404	2,086	441	48	5,110	4,124	390	559	3,376	4,640
55～59	34,768	2,763	490	72	5,547	3,768	304	429	3,736	4,455
60～64	32,616	3,696	606	50	5,947	2,649	185	317	3,117	4,013
65～69	26,679	5,158	618	32	5,632	1,519	67	87	2,027	2,682
70～74	18,929	5,286	573	12	3,075	835	28	45	1,138	2,026
75～79	7,743	2,903	317	5	732	298	4	13	223	911
80～84	4,008	2,007	210	1	179	108	1	3	46	394
85歳以上	1,872	983	99	1	52	49	-	1	7	182
(再掲)										
65歳以上	59,231	16,337	1,817	51	9,670	2,809	100	149	3,441	6,195
65～74歳	45,608	10,444	1,191	44	8,707	2,354	95	132	3,165	4,708
75歳以上	13,623	5,893	626	7	963	455	5	17	276	1,487
女	280,109	26,675	1,855	50	8,090	25,364	469	2,307	4,218	49,454
15～19歳	2,984	50	1	-	38	261	9	18	42	904
20～24	13,536	291	14	4	259	1,411	34	177	201	2,780
25～29	17,525	382	32	3	348	1,644	44	314	215	3,160
30～34	20,164	621	42	2	463	1,884	64	318	315	3,804
35～39	25,102	962	97	4	781	2,210	44	330	369	4,612
40～44	29,966	1,108	105	11	1,013	2,734	74	357	504	5,431
45～49	33,945	1,308	133	8	1,140	3,188	65	269	712	6,243
50～54	32,048	1,603	173	7	941	3,328	57	241	624	6,059
55～59	31,194	2,356	188	4	843	3,189	42	161	488	5,746
60～64	27,200	3,622	261	4	746	2,675	19	80	353	4,616
65～69	20,874	4,803	272	1	741	1,635	14	20	226	2,940
70～74	14,157	4,292	236	-	533	832	1	17	127	1,782
75～79	6,471	2,753	160	1	168	248	-	5	30	809
80～84	3,329	1,736	105	1	52	81	2	-	9	369
85歳以上	1,614	788	36	-	24	44	-	-	3	199
(再掲)										
65歳以上	46,445	14,372	809	3	1,518	2,840	17	42	395	6,099
65～74歳	35,031	9,095	508	1	1,274	2,467	15	37	353	4,722
75歳以上	11,414	5,277	301	2	244	373	2	5	42	1,377

資料 総務省統計局「令和2年国勢調査」

歳階級) 別 15 歳以上就業者数

(単位: 人)

金融業, 保険業	不動産業, 物品賃貸業	学術研究, 専門・技術 サービス業	宿泊業, 飲食 サービス業	生活関連 サービス業, 娯楽業	教育, 学習支援業	医療, 福祉	複合 サービス 事業	サービス業(他 に分類されな いもの)	公務(他に分 類されるもの を除く)	分類不能の 産業
12,109	6,939	11,986	28,442	20,912	27,545	86,923	6,287	38,847	34,337	12,815
33	43	95	1,070	175	153	366	61	254	735	253
592	239	558	2,509	1,013	1,270	3,994	281	1,303	3,222	548
986	375	787	1,568	1,258	1,800	6,900	365	1,989	3,974	616
1,016	422	918	1,749	1,512	1,878	7,961	511	2,479	3,971	664
1,080	551	1,179	2,244	1,991	2,401	9,506	672	3,171	3,545	908
1,311	712	1,407	2,532	2,076	3,224	10,989	818	3,784	4,155	967
1,758	699	1,533	3,013	2,069	4,018	10,998	1,045	4,457	4,969	996
1,633	590	1,275	2,940	2,125	3,878	9,842	892	4,190	4,382	898
1,688	690	1,274	2,700	2,106	3,926	9,921	824	4,672	2,703	877
1,158	733	1,188	2,862	1,795	2,758	8,212	505	4,847	1,734	1,068
460	718	920	2,581	1,830	1,278	4,898	203	4,152	608	1,431
280	585	579	1,770	1,594	644	2,396	86	2,507	234	1,573
86	294	160	639	873	202	610	19	712	75	964
25	139	71	200	395	82	222	4	236	25	634
3	149	42	65	100	33	108	1	94	5	418
854	1,885	1,772	5,255	4,792	2,239	8,234	313	7,701	947	5,020
740	1,303	1,499	4,351	3,424	1,922	7,294	289	6,659	842	3,004
114	582	273	904	1,368	317	940	24	1,042	105	2,016
4,741	3,858	7,741	9,372	8,050	11,200	20,630	3,878	23,318	25,967	6,760
6	14	60	408	58	61	101	22	156	571	120
177	110	305	1,059	434	431	943	141	833	2,444	287
370	183	442	581	487	672	1,780	232	1,232	2,907	349
320	214	525	602	587	694	2,176	320	1,548	3,067	377
388	280	671	797	866	774	2,220	425	1,997	2,643	494
429	368	816	869	859	1,144	2,406	523	2,335	3,045	552
648	359	945	940	801	1,442	2,044	632	2,586	3,716	563
642	304	804	855	765	1,559	1,864	574	2,290	3,495	478
708	406	877	760	778	1,789	2,095	545	2,728	2,046	472
609	484	889	843	679	1,372	2,039	299	2,963	1,342	517
231	459	734	764	640	758	1,526	107	2,453	446	739
139	369	459	581	505	348	956	44	1,516	171	823
55	175	124	217	359	100	282	11	465	48	501
16	66	56	72	191	40	122	3	163	21	309
3	67	34	24	41	16	76	-	53	5	179
444	1,136	1,407	1,658	1,736	1,262	2,962	165	4,650	691	2,551
370	828	1,193	1,345	1,145	1,106	2,482	151	3,969	617	1,562
74	308	214	313	591	156	480	14	681	74	989
7,368	3,081	4,245	19,070	12,862	16,345	66,293	2,409	15,529	8,370	6,055
27	29	35	662	117	92	265	39	98	164	133
415	129	253	1,450	579	839	3,051	140	470	778	261
616	192	345	987	771	1,128	5,120	133	757	1,067	267
696	208	393	1,147	925	1,184	5,785	191	931	904	287
692	271	508	1,447	1,125	1,627	7,286	247	1,174	902	414
882	344	591	1,663	1,217	2,080	8,583	295	1,449	1,110	415
1,110	340	588	2,073	1,268	2,576	8,954	413	1,871	1,253	433
991	286	471	2,085	1,360	2,319	7,978	318	1,900	887	420
980	284	397	1,940	1,328	2,137	7,826	279	1,944	657	405
549	249	299	2,019	1,116	1,386	6,173	206	1,884	392	551
229	259	186	1,817	1,190	520	3,372	96	1,699	162	692
141	216	120	1,189	1,089	296	1,440	42	991	63	750
31	119	36	422	514	102	328	8	247	27	463
9	73	15	128	204	42	100	1	73	4	325
-	82	8	41	59	17	32	1	41	-	239
410	749	365	3,597	3,056	977	5,272	148	3,051	256	2,469
370	475	306	3,006	2,279	816	4,812	138	2,690	225	1,442
40	274	59	591	777	161	460	10	361	31	1,027

2 産業別・市町村別

(令和2年10月1日)

市町村名	総数	農業, 林業	漁業	鉱業, 採石業, 砂利採取業	建設業	製造業	電気・ガス・熱供給・水道業	情報通信業	運輸業, 郵便業	卸売業, 小売業
総数	624,097	63,477	6,926	454	60,439	64,195	3,259	6,469	29,728	98,489
市部	481,916	38,053	2,126	268	43,466	47,539	2,608	5,902	24,078	80,665
郡部	142,181	25,424	4,800	186	16,973	16,656	651	567	5,650	17,824
青森市	129,400	3,103	503	25	11,137	7,614	903	2,841	8,210	24,620
弘前市	88,461	12,220	2	16	5,698	8,867	386	721	3,147	14,117
八戸市	111,190	2,759	626	141	10,545	14,313	622	1,632	7,493	19,662
黒石市	16,845	2,505	1	4	1,665	2,470	42	137	846	2,562
五所川原市	25,471	3,213	188	8	2,822	2,254	94	111	910	4,099
十和田市	31,370	3,726	10	13	3,597	3,534	127	128	1,125	4,813
三沢市	20,756	1,355	71	4	2,116	2,872	116	140	570	2,174
むつ市	26,197	711	620	36	2,972	2,132	237	73	739	4,155
つがる市	16,191	4,732	105	16	1,578	1,246	33	39	416	2,126
平川市	16,035	3,729	0	5	1,336	2,237	48	80	622	2,337
平内町	5,266	240	1,205	4	541	500	18	29	194	547
今別町	955	69	74	0	204	43	4	0	31	95
蓬田村	1,239	233	134	0	137	116	1	6	37	136
外ヶ浜町	2,371	131	417	1	290	203	2	2	80	253
鱒ヶ沢町	4,211	840	65	0	465	249	12	12	123	634
深浦町	3,247	344	410	1	412	193	11	2	76	367
西目屋村	707	177	0	0	100	70	0	1	19	76
藤崎町	7,814	1,729	1	2	621	976	19	42	320	1,217
大鱒町	4,490	981	2	0	393	481	10	14	173	673
田舎館村	3,912	825	0	5	312	592	8	28	157	514
板柳町	7,404	2,755	1	2	552	613	18	31	221	996
鶴田町	6,214	2,029	1	0	541	599	6	29	203	809
中泊町	4,403	719	200	4	800	390	5	6	160	509
野辺地町	6,199	283	183	2	902	722	39	36	227	829
七戸町	7,650	1,562	2	22	882	797	27	16	260	1,015
六戸町	5,611	1,063	2	2	669	674	17	18	232	697
横浜町	2,258	413	251	12	284	356	1	3	37	204
東北町	8,880	1,976	172	6	1,139	883	31	12	295	1,013
六ヶ所村	6,458	527	165	18	1,107	1,561	34	35	192	339
おいらせ町	12,823	1,038	31	6	1,558	2,037	33	66	597	1,808
大間町	2,395	18	516	0	528	81	15	5	67	248
東通村	3,209	238	500	63	596	188	274	8	67	230
風間浦村	829	17	152	0	100	56	3	1	19	79
佐井村	847	27	152	0	162	52	3	0	30	71
三戸町	4,630	1,378	2	2	426	460	5	15	207	638
五戸町	8,532	1,785	8	5	906	1,317	17	41	489	1,165
田子町	2,733	960	0	3	270	343	2	14	114	265
南部町	8,868	2,029	6	1	900	1,050	18	47	397	1,369
階上町	6,756	442	144	24	1,050	963	18	47	586	939
新郷村	1,270	596	4	1	126	91	0	1	40	89

資料 総務省統計局「令和2年国勢調査」

注) 上記の数値については、不詳補完値による。

15歳以上就業者数

(単位：人)

金融業, 保険業	不動産業, 物品賃貸業	学術研究, 専門・技術 サービス業	宿泊業, 飲食サービス 業	生活関連 サービス業, 娯楽業	教育, 学習支援業	医療, 福祉	複合 サービス 事業	サービス業 (他に分類さ れないもの)	公務(他に分 類されるもの を除く)
12,794	7,376	12,705	30,387	22,171	29,342	92,010	6,562	41,182	36,132
11,253	6,554	10,389	25,020	18,092	25,009	74,109	4,424	32,423	29,938
1,541	822	2,316	5,367	4,079	4,333	17,901	2,138	8,759	6,194
4,796	2,160	3,291	7,309	4,930	6,624	21,737	918	9,965	8,714
1,694	1,107	1,639	4,900	3,289	5,796	14,878	893	4,972	4,119
2,473	1,787	2,543	5,927	4,447	5,957	16,305	626	7,622	5,710
247	144	273	659	604	645	2,449	223	777	592
423	262	387	1,284	978	1,338	4,047	333	1,620	1,100
507	376	707	1,604	1,185	1,714	4,782	422	1,762	1,238
291	260	721	1,024	758	795	2,149	197	1,998	3,145
427	286	499	1,246	891	1,143	3,556	264	2,128	4,082
187	72	119	529	476	476	2,142	263	890	746
208	100	210	538	534	521	2,064	285	689	492
65	20	69	196	155	116	712	87	356	212
2	2	8	34	37	31	178	13	48	82
14	4	11	40	29	29	173	24	52	63
19	7	11	97	65	69	354	48	152	170
53	18	32	276	122	162	571	113	208	256
28	1	22	272	77	96	480	88	143	224
7	2	5	51	25	16	56	5	55	42
112	36	104	233	240	254	1,124	120	377	287
55	23	49	260	184	123	654	45	221	149
60	22	55	116	131	95	607	92	160	133
76	39	53	183	207	217	873	67	275	225
75	28	59	250	183	167	734	73	235	193
44	13	18	148	116	136	656	101	189	189
67	54	230	315	233	231	904	90	553	299
88	52	104	216	217	280	1,103	156	536	315
72	33	93	173	193	189	667	96	450	271
8	3	22	60	50	35	222	38	127	132
103	54	125	227	247	228	1,176	181	622	390
20	36	444	207	96	137	352	80	857	251
190	128	257	526	402	537	1,531	132	1,099	847
19	23	25	156	49	80	219	33	180	133
15	23	78	139	47	59	224	57	230	173
7	5	14	69	23	15	101	20	73	75
5	0	6	44	15	23	95	23	60	79
38	18	58	127	128	107	608	70	158	185
77	44	126	245	224	297	990	102	457	237
22	5	21	83	69	52	292	34	70	114
98	55	122	237	245	330	1,244	86	358	276
98	71	91	365	235	199	890	39	430	125
4	3	4	22	35	23	111	25	28	67

3 労働力状態別・男女別15歳以上人口

(令和2年10月1日)

(単位：人)

市町村名	総数	総数				男			女		
		労働力人口			非労働力人口	労働力人口		非労働力人口	労働力人口		非労働力人口
		総数	就業者	完全失業者		総数	完全失業者		総数	完全失業者	
総数	1,089,110	654,470	624,097	30,373	434,640	353,788	19,251	152,730	300,682	11,122	281,910
市部	844,284	505,744	481,916	23,828	338,540	271,541	14,856	118,782	234,203	8,972	219,758
郡部	244,826	148,726	142,181	6,545	96,100	82,247	4,395	33,948	66,479	2,150	62,152
青森市	234,909	136,169	129,400	6,769	98,740	72,605	4,205	34,554	63,564	2,564	64,186
弘前市	149,037	92,163	88,461	3,702	56,874	47,590	2,281	19,740	44,573	1,421	37,134
八戸市	195,895	116,474	111,190	5,284	79,421	63,678	3,291	28,748	52,796	1,993	50,673
黒石市	28,666	17,720	16,845	875	10,946	9,265	555	3,847	8,455	320	7,099
五所川原市	46,161	27,024	25,471	1,553	19,137	14,024	961	6,530	13,000	592	12,607
十和田市	53,321	32,655	31,370	1,285	20,666	17,500	752	7,573	15,155	533	13,093
三沢市	33,479	21,830	20,756	1,074	11,649	12,648	674	3,906	9,182	400	7,743
むつ市	47,532	27,443	26,197	1,246	20,089	15,823	766	6,893	11,620	480	13,196
つがる市	28,003	17,173	16,191	982	10,830	9,309	659	3,570	7,864	323	7,260
平川市	27,281	17,093	16,035	1,058	10,188	9,099	712	3,421	7,994	346	6,767
平内町	9,214	5,448	5,266	182	3,766	2,941	123	1,411	2,507	59	2,355
今別町	2,229	1,044	955	89	1,185	627	73	433	417	16	752
蓬田村	2,293	1,304	1,239	65	989	713	46	354	591	19	635
外ヶ浜町	5,112	2,508	2,371	137	2,604	1,448	99	913	1,060	38	1,691
鱒ヶ沢町	8,333	4,539	4,211	328	3,794	2,476	233	1,303	2,063	95	2,491
深浦町	6,865	3,471	3,247	224	3,394	1,972	162	1,181	1,499	62	2,213
西目屋村	1,114	730	707	23	384	398	14	122	332	9	262
藤崎町	12,887	8,294	7,814	480	4,593	4,324	333	1,571	3,970	147	3,022
大鰐町	8,033	4,717	4,490	227	3,316	2,495	151	1,128	2,222	76	2,188
田舎館村	6,484	4,057	3,912	145	2,427	2,163	95	846	1,894	50	1,581
板柳町	11,494	7,681	7,404	277	3,813	3,967	169	1,220	3,714	108	2,593
鶴田町	10,811	6,668	6,214	454	4,143	3,525	331	1,391	3,143	123	2,752
中泊町	8,901	4,758	4,403	355	4,143	2,674	244	1,377	2,084	111	2,766
野辺地町	11,269	6,504	6,199	305	4,765	3,525	208	1,714	2,979	97	3,051
七戸町	13,145	7,953	7,650	303	5,192	4,361	204	1,892	3,592	99	3,300
六戸町	9,053	5,814	5,611	203	3,239	3,213	125	1,168	2,601	78	2,071
横浜町	3,870	2,367	2,258	109	1,503	1,361	76	522	1,006	33	981
東北町	14,696	9,152	8,880	272	5,544	4,982	175	1,986	4,170	97	3,558
六ヶ所村	9,088	6,598	6,458	140	2,490	4,376	80	841	2,222	60	1,649
おいらせ町	20,627	13,359	12,823	536	7,268	7,211	322	2,580	6,148	214	4,688
大間町	4,207	2,549	2,395	154	1,658	1,604	103	493	945	51	1,165
東通村	5,322	3,341	3,209	132	1,981	2,145	79	684	1,196	53	1,297
風間浦村	1,508	869	829	40	639	506	24	210	363	16	429
佐井村	1,660	869	847	22	791	536	16	283	333	6	508
三戸町	8,195	4,850	4,630	220	3,345	2,663	152	1,174	2,187	68	2,171
五戸町	14,606	8,874	8,532	342	5,732	4,827	231	2,095	4,047	111	3,637
田子町	4,550	2,818	2,733	85	1,732	1,532	59	625	1,286	26	1,107
南部町	15,250	9,197	8,868	329	6,053	4,907	220	2,206	4,290	109	3,847
階上町	11,978	7,093	6,756	337	4,885	4,062	228	1,953	3,031	109	2,932
新郷村	2,032	1,300	1,270	30	732	713	20	272	587	10	460

資料 総務省統計局「令和2年国勢調査」

注) 上記の数値については、不詳補充値による。

4 産業別・規模別雇用保険適用状況

(令和5年3月末現在)

産業別	規模別	総数		5人未満		5人～29人		30人～99人		100人～299人		300人～999人		1,000人以上	
		事業所数	被保険者数	事業所数	被保険者数	事業所数	被保険者数	事業所数	被保険者数	事業所数	被保険者数	事業所数	被保険者数	事業所数	被保険者数
A	農業、林業 (01,02)	555	4,128	339	532	184	1,844	30	1,412	2	340	-	-	-	-
B	漁業 (03,04)	99	626	72	104	22	233	4	185	1	104	-	-	-	-
C	鉱業、採石業、砂利採取業 (05)	41	404	19	34	19	217	3	153	-	-	-	-	-	-
D	建設業 (06～08)	5,615	37,587	3,599	4,635	1,780	19,865	217	9,915	18	2,775	1	397	-	-
E	製造業 (09～32)	1,719	52,955	699	1,188	672	8,644	251	13,566	72	11,670	21	10,000	4	7,887
	食料品 (09)	483	16,051	183	308	193	2,569	78	4,360	20	3,027	8	3,620	1	2,167
	飲料・たばこ・飼料 (10)	56	748	20	43	29	309	6	294	1	102	-	-	-	-
	繊維工業 (11)	147	3,384	51	105	61	774	29	1,539	6	966	-	-	-	-
	木材・木製品 (12)	93	747	56	103	32	383	5	261	-	-	-	-	-	-
	家具・装備品 (13)	65	226	54	53	10	125	1	48	-	-	-	-	-	-
	パルプ・紙・紙加工品 (14)	39	1,719	7	11	18	220	9	465	4	630	1	393	-	-
	印刷・同関連業 (15)	108	1,669	47	89	51	695	8	414	2	471	-	-	-	-
	化学工業 (16)	19	502	9	19	6	78	2	122	2	283	-	-	-	-
	石油製品・石炭製品 (17)	9	45	5	9	4	36	-	-	-	-	-	-	-	-
	プラスチック製品 (18)	17	681	3	5	5	55	8	410	1	211	-	-	-	-
	ゴム製品 (19)	5	113	3	9	-	-	2	104	-	-	-	-	-	-
	なめし革・同製品・毛皮 (20)	1	5	-	-	1	5	-	-	-	-	-	-	-	-
	窯業・土石製品 (21)	111	1,563	42	55	54	738	14	646	1	124	-	-	-	-
	鉄網業 (22)	19	1,130	6	10	7	100	3	137	1	111	2	772	-	-
	非鉄金属 (23)	14	4,111	-	-	6	100	4	305	2	427	1	621	1	2,658
	金属製品 (24)	165	3,377	69	103	68	875	22	1,162	5	878	1	359	-	-
	はん用機械器具 (25)	41	289	21	45	20	244	-	-	-	-	-	-	-	-
	生産用機械器具 (26)	42	1,138	16	34	16	214	7	293	2	272	1	325	-	-
	業務用機械器具 (27)	31	2,250	5	13	12	145	9	460	4	743	1	889	-	-
	電子部品・デバイス・電子回路 (28)	31	3,363	4	11	10	145	8	453	5	809	4	1,945	-	-
	電気機械器具 (29)	94	8,234	21	34	31	464	25	1,523	13	2,075	2	1,076	2	3,062
	情報通信機械器具 (30)	4	81	1	1	2	22	1	58	-	-	-	-	-	-
	輸送用機械器具 (31)	71	1,164	38	63	24	226	6	334	3	541	-	-	-	-
	その他の製造業 (32)	54	365	38	65	12	122	4	178	-	-	-	-	-	-
F	電気・ガス・熱供給・水道業 (33～36)	45	1,802	21	31	15	173	6	263	1	130	2	1,205	-	-
G	情報通信業 (37～41)	157	3,158	73	117	59	723	18	1,184	6	818	1	316	-	-
H	運輸業、郵便業 (42～49)	793	20,066	245	445	393	5,189	120	6,412	28	4,835	7	3,185	-	-
I	卸売業、小売業 (50～61)	4,083	55,065	2,386	4,279	1,394	15,068	234	11,495	54	8,695	11	5,583	4	9,945
	卸売業 (50～55)	920	13,793	474	821	349	4,353	78	3,936	15	2,490	4	2,193	-	-
	小売業 (56～61)	3,163	41,272	1,912	3,458	1,045	10,715	156	7,559	39	6,205	7	3,390	4	9,945
J	金融業・保険業 (62～67)	244	9,632	144	233	63	675	22	1,058	7	1,228	6	2,788	2	3,650
K	不動産業・物品賃貸業 (68～70)	374	2,774	273	425	84	970	14	678	2	312	1	389	-	-
L	学術研究・専門・技術サービス業 (71～74)	952	7,046	647	1,120	273	3,036	26	1,340	4	529	2	1,021	-	-
M	宿泊業、飲食サービス業 (75～77)	1,472	9,727	1,073	1,425	347	3,706	39	1,862	11	1,984	2	750	-	-
	宿泊業 (75)	245	3,768	108	139	108	1,255	23	1,158	5	856	1	360	-	-
N	生活関連サービス、娯楽業 (78～80)	994	7,098	697	1,027	252	2,815	39	2,053	5	803	1	400	-	-
O	教育、学習支援業 (81,82)	345	9,843	138	243	157	2,175	37	1,840	9	1,575	3	1,210	1	2,800
P	医療、福祉 (83～85)	2,987	75,266	801	1,828	1,654	20,949	390	20,285	122	20,136	17	8,012	3	4,056
	医療業 (83)	1,274	27,521	501	1,164	652	6,154	67	3,666	41	7,032	10	5,449	3	4,056
	社会保険・社会福祉・介護事業 (85)	1,698	47,244	292	648	999	14,763	321	16,504	79	12,766	7	2,563	-	-
Q	複合サービス事業 (86,87)	556	9,302	340	781	177	1,691	19	1,053	14	2,965	6	2,812	-	-
R	サービス業 (88～96)	2,100	28,328	1,319	2,258	596	6,581	132	7,113	43	7,026	9	4,256	1	1,094
	職業紹介・労働者派遣業 (91)	86	4,182	32	38	21	310	19	1,042	11	1,774	3	1,018	-	-
S	公務 (97,98)	155	10,099	53	85	49	684	30	1,563	15	2,307	6	2,854	2	2,606
T	分類不能の産業 (99)	9	33	8	14	1	19	-	-	-	-	-	-	-	-
合計		23,295	344,939	12,946	20,804	8,191	95,257	1,631	83,430	414	68,232	96	45,178	17	32,038

5 求職・就職・求人状況の推移

(新規学卒及びパートタイム除く)

区 分	求 職			求 人			就 職	
	月間有効	新 規	うち常用	月間有効	新 規	うち常用	件 数	うち常用 就職件数
	求職者数	求職者数	新 規 求職者数	求 人 数	求 人 数	新 規 求 人 数		
人	人	人	人	人	人	件	件	
平成30年度	191,713	53,679	43,925	229,705	83,899	74,817	18,331	16,368
令和元年度	185,486	50,947	41,920	211,089	76,084	68,352	17,067	15,339
2	196,848	48,078	39,570	185,096	67,900	60,280	14,240	12,706
3	185,691	45,604	38,245	205,010	74,989	66,361	13,708	12,358
4	182,121	44,056	37,345	218,576	78,715	70,788	13,576	12,361
月 平 均	15,177	3,671	3,112	18,215	6,560	5,899	1,131	1,030
令 和 4 年 4 月	15,597	4,369	4,049	18,051	6,581	5,815	1,302	1,181
5	15,503	3,680	3,265	18,091	6,102	5,504	1,192	1,094
6	15,429	3,535	3,051	18,365	7,171	6,378	1,258	1,153
7	14,789	3,189	2,736	17,981	6,199	5,693	989	899
8	14,536	3,128	2,820	18,552	6,463	5,704	1,118	1,024
9	14,048	3,067	3,006	18,581	7,037	6,312	1,161	1,037
10	13,500	2,976	2,884	18,685	6,493	5,810	1,097	988
11	13,468	3,253	2,743	18,207	6,056	5,554	1,039	949
12	15,078	4,664	2,453	17,397	6,193	5,603	943	849
令 和 5 年 1 月	16,743	4,581	3,311	17,423	6,233	5,618	907	833
2	17,294	3,660	3,292	18,077	6,644	6,007	1,050	972
3	16,136	3,954	3,735	19,166	7,543	6,790	1,520	1,382

資料 青森労働局職業安定部「労働市場年報」

6 地域別出稼労働者県外就職状況の推移

(単位：人)

区 分	総 数	埼 玉	東 京	神 奈 川	静 岡	愛 知	そ の 他
平 成 30 年 度	190	5	111	15	3	13	43
令 和 元 年 度	151	6	93	11	3	8	30
2	115	2	80	5	3	6	19
3	83	3	57	1	1	1	20
4	57	1	28	17	2	3	6

資料 青森労働局職業安定部「労働市場年報」

7 主な産業別出稼労働者県外就職状況の推移

(単位：人)

区 分	総 数	建 設 業	製 造 業	そ の 他
平 成 30 年 度	190	18	149	23
令 和 元 年 度	151	21	108	22
2	115	14	85	16
3	83	5	67	11
4	57	6	44	7

資料 青森労働局職業安定部「労働市場年報」

8 産業別月間労働時間及び出勤日数

(事業所規模30人以上)

区分 産業別	総実労働時間数			所定内労働時間数			所定外労働時間数			出勤日数		
	4	年対前年	増減率	4	年対前年	増減率	4	年対前年	増減率	4	年対前年	増減率
	月間実数		%	月間実数		%	月間実数		%	月間実数		日
調査産業計	147.3	△1.0		136.8	△1.0		10.5	△1.1		19.1	△0.5	
建設業	170.1	△1.3		154.4	△0.6		15.7	△7.6		20.2	△1.0	
製造業	166.2	1.5		151.0	2.2		15.2	△5.3		19.6	0.3	
電気・ガス・熱供給・水道業	149.1	0.8		135.9	△3.0		13.2	72.1		18.4	△0.5	
情報通信業	151.8	2.0		139.7	0.0		12.1	34.3		18.4	△0.8	
運輸業，郵便業	167.8	△11.8		145.9	△6.2		21.9	△36.4		19.7	△1.0	
卸売業，小売業	130.1	△3.1		123.6	△3.4		6.5	3.9		19.7	△0.6	
金融業，保険業	138.6	△1.6		128.2	△1.6		10.4	△0.5		18.0	△0.4	
不動産，物品賃貸業	140.3	△8.8		136.8	△9.5		3.5	26.3		18.9	△1.2	
学術研究，専門・技術サービス業	150.8	△1.0		140.6	△1.3		10.2	1.3		19.1	0.1	
宿泊業，飲食サービス業	105.0	△1.2		101.3	△1.0		3.7	△5.6		16.5	0.3	
生活関連サービス業，娯楽業	120.0	△7.3		118.2	△8.0		1.8	89.7		17.8	△1.4	
教育，学習支援業	139.0	5.3		126.1	1.1		12.9	77.0		16.5	△0.6	
医療，福祉	147.5	0.2		142.6	△1.1		4.9	56.2		19.6	△0.5	
複合サービス事業	143.8	△9.0		131.8	△7.9		12.0	△20.6		19.2	△0.2	
サービス業	136.0	3.9		126.1	2.6		9.9	22.1		19.0	△0.2	

資料 県統計分析課「毎月勤労統計調査地方調査結果」

9 産業別・男女別常用労働者の1人平均月間現金給与額

(事業所規模30人以上) (単位：円)

区分	計						男			女						
	現金給与総額	きまって支給する給与		特別に支払われた給与		現金給与総額	きまって支給する給与		特別に支払われた給与		現金給与総額	きまって支給する給与		特別に支払われた給与		
		所定内給与	超過労働給与	特別に支払われた給与	特別に支払われた給与		所定内給与	超過労働給与	特別に支払われた給与	特別に支払われた給与		所定内給与	超過労働給与	特別に支払われた給与	特別に支払われた給与	
(調査産業計年平均)																
令和2年	269,903	227,720	210,075	17,645	42,183	341,342	283,910	57,432	204,555	176,321	28,234					
令和3年	286,154	238,205	219,161	19,044	47,949	364,299	299,001	65,298	214,484	182,446	32,038					
令和4年	285,051	238,532	220,098	18,434	46,519	349,928	288,760	61,168	222,861	190,384	32,477					
(産業別)																
建設業	330,025	285,940	253,874	32,066	44,085	337,241	292,443	44,798	242,802	207,336	35,466					
製造業	301,360	245,446	219,663	25,783	55,914	372,920	296,083	76,837	197,922	172,252	25,670					
電気・ガス・熱供給・水道業	507,856	392,575	351,343	41,232	115,281	547,121	422,413	124,708	288,566	225,935	62,631					
情報通信業	351,913	286,582	261,501	25,081	65,331	433,619	342,953	90,666	240,363	209,621	30,742					
運輸業，郵便業	287,753	248,195	210,229	37,966	39,558	315,366	272,488	42,878	201,229	172,073	29,156					
卸売業，小売業	195,127	168,561	160,503	8,058	26,566	284,628	231,487	53,141	149,117	136,212	12,905					
金融業，保険業	378,671	296,733	271,792	24,941	81,938	544,921	411,362	133,559	306,878	247,231	59,647					
不動産，物品賃貸業	226,048	203,679	197,891	5,788	22,369	271,016	239,384	31,632	189,833	174,925	14,908					
学術研究，専門・技術サービス業	382,910	299,140	278,095	21,045	83,770	410,714	320,003	90,711	275,934	218,872	57,062					
宿泊業，飲食サービス業	140,203	128,370	123,541	4,829	11,833	202,310	177,332	24,978	112,726	106,708	6,018					
生活関連サービス業，娯楽業	160,801	150,868	148,282	2,586	9,933	223,874	205,500	18,374	120,544	115,999	4,545					
教育，学習支援業	414,678	315,690	312,790	2,900	98,988	426,060	328,297	97,763	403,992	303,855	100,137					
医療，福祉	313,909	268,762	253,622	15,140	45,147	393,662	342,263	51,399	284,132	241,320	42,812					
複合サービス事業	283,186	236,790	217,481	19,309	46,396	392,433	319,554	72,879	181,800	159,981	21,819					
サービス業	204,730	180,916	163,779	17,137	23,814	268,222	231,714	36,508	125,380	117,430	7,950					

資料 県統計分析課「毎月勤労統計調査地方調査結果」

11 新規学校卒業者の職業紹介状況の推移

(単位：人)

区 分	就職希望者数	求 人		就 職		
		県 内	県 外	県 内	県 外	
中 学 校	平 成 31 年 3	1	2	...	1	
	令 和 2 年 3	1	1	...	1	
	3 年 3	2	-	...	2	
	4 年 3	-	-	...	-	
	5 年 3	-	-	...	-	
高 等 学 校	平 成 31 年 3	3,126	5,227	...	1,672	1,453
	令 和 2 年 3	2,954	4,993	...	1,566	1,385
	3 年 3	2,439	4,260	...	1,393	1,045
	4 年 3	2,051	4,251	...	1,279	771
	5 年 3	1,936	4,736	...	1,143	792

資料 青森労働局職業安定部「労働市場年報」

12 新規学校卒業者の初任給の推移

(単位：千円)

年 度	中 卒		高 卒		短 大 卒		大 学 卒	
	男	女	男	女	男	女	男	女
平成30年度卒	187	...	163	155	169	167	198	199
令和元年度卒	165	159	173	172	201	200
2	167	160	174	174	203	201
3	169	163	176	180	203	203
4	173	167	178	185	204	208

資料 青森労働局職業安定部

13 争議態様別労働争議の推移

年 次	総 数		争 議 行 為 を 伴 わ ない も の		争 議 行 為 を 伴 っ た も の			
	件 数	総参加人員	件 数	総参加人員	件 数	総参加人員	行為参加人員	労働損失日数
平成30年	5	1,113	3	119	2	994	498	0
令和元年	6	1,104	4	74	2	1,030	543	0
2	11	989	9	106	2	883	564	0
3	3	957	1	8	2	949	562	0
4	2	1,018	0	0	2	1,018	313	0

資料 県労政・能力開発課

14 雇用保険業務取扱状況の推移

区分	基				本				手				当				短		期		例
	一般求職者給付		受給者実人数		基本手当		受給資格		初回		受給者		受給資格		受給者実人数		受給者実人数		支給総額		
	支給総額	受給者数	支給総額	受給者数	支給総額	受給者数	決定件数	受給者数	決定件数	受給者数	決定件数	決定件数	受給者数	決定件数	決定件数	受給者数	決定件数				
平成30年度	6,858,360	58,622	6,774,431	18,111	13,837	5,345	8,492	9,533	9,597	1,796,401											
令和元年度	7,054,927	59,376	6,966,683	18,120	13,867	5,448	8,419	8,781	8,837	1,687,428											
2	9,209,118	66,666	9,121,006	18,240	15,379	6,385	8,994	7,822	7,761	1,502,951											
3	8,317,698	65,213	8,236,125	17,051	14,373	5,941	8,432	7,276	7,276	1,381,612											
4	7,821,383	62,637	7,735,256	17,060	14,112	5,762	8,350	6,645	6,649	1,261,177											
令和4年4月	568,594	4,787	563,069	2,277	1,243	503	740	223	243	50,382											
5	610,615	5,063	604,824	1,894	1,579	576	1,003	491	296	61,209											
6	718,947	5,743	712,843	1,583	1,616	606	1,010	483	415	69,255											
7	695,559	5,888	687,975	1,282	1,316	480	836	417	441	69,516											
8	783,601	6,119	777,612	1,235	1,235	488	747	342	643	100,153											
9	727,254	5,675	720,124	1,278	998	419	579	29	89	14,751											
10	635,387	5,279	626,456	1,448	947	400	547	72	60	10,520											
11	658,024	5,030	649,043	1,196	1,108	449	659	414	77	14,676											
12	600,629	4,883	593,607	1,020	1,053	445	608	2,317	599	107,740											
令和5年1月	617,821	4,750	610,905	1,251	972	462	510	1,284	2,429	487,094											
2	560,127	4,654	553,328	1,232	974	428	546	367	1,010	205,350											
3	644,820	4,766	635,465	1,364	1,071	506	565	206	347	70,525											

資料 青森労働局職業安定部

注：支給額は千円未満切捨てのため各月計と年度計は一致しない。

15 雇用継続給付業務取扱状況の推移

区分	高年齢雇用継続給付基本給付金				高年齢雇用継続給付再就職給付金				高年齢雇用継続給付				育児休業給付金				例	
	受給要件		受給者		受給要件		受給者		受給要件		受給者		受給要件		受給者			支給総額
	確認件数	受給者数	支給総額	実人数	確認件数	受給者数	支給総額	実人数	確認件数	受給者数	支給総額	実人数	確認件数	受給者数	支給総額			
平成30年度	3,991	1,217	23,026	42,996	964,608	3	2	16	31	762	3,652	998	2,803	13,225	2,646,084			
令和元年度	4,027	1,253	22,560	41,946	956,318	-	3	5	5	145	3,663	1,016	2,796	13,496	2,725,739			
2	4,229	1,335	22,279	41,946	961,674	3	2	6	11	250	3,697	1,008	2,894	14,349	2,906,495			
3	3,903	1,233	21,521	40,279	911,644	2	2	18	28	462	3,659	1,012	2,900	14,041	2,868,828			
4	3,937	1,163	21,008	39,191	896,133	1	1	5	8	105	3,589	910	3,071	14,157	2,945,655			
令和4年4月	282	51	989	1,793	40,342	0	0	0	0	0	3,611	906	202	1,329	258,890			
5	415	275	2,546	4,577	103,183	0	0	1	2	41	3,613	871	254	1,282	258,440			
6	395	168	1,086	1,994	44,934	0	0	1	1	19	3,616	860	252	1,103	225,174			
7	303	161	2,543	4,841	111,811	0	0	0	0	0	3,625	865	219	1,049	209,650			
8	285	53	1,089	2,080	47,109	0	0	0	0	0	3,612	891	281	1,150	241,827			
9	303	75	2,455	4,648	106,750	0	0	0	0	0	3,590	898	252	1,046	208,622			
10	322	40	1,067	1,989	45,154	1	1	0	0	0	3,587	886	261	1,189	252,469			
11	322	101	2,490	4,676	107,781	0	1	1	1	10	3,583	905	259	1,129	240,910			
12	276	43	966	1,837	41,657	0	0	0	0	0	3,580	919	253	1,120	243,636			
令和5年1月	292	82	2,397	4,518	104,345	0	0	1	2	11	3,566	930	248	1,187	260,250			
2	319	29	1,006	1,848	42,059	0	0	0	0	0	3,550	978	275	1,178	243,983			
3	423	85	2,374	4,390	101,003	0	0	1	2	22	3,532	1,010	315	1,395	301,796			

資料 青森労働局職業安定部

注：支給額は千円未満切捨てのため各月計と年度計は一致しない。

16 職 業 紹 介 状 況 の 推 移

区分	新 規 求 職 者 数				月 間 有 効 求 職 者 数				うち中高年	
	うち常用		うちパートタイム		うち常用		うちパートタイム			
	全数計	対前年同期比	うち臨時季節	うちパートタイム	うち臨時季節	うちパートタイム	うち臨時季節	うちパートタイム		
平成30年度	74,010	△ 5.7	9,754	20,331	25,101	172,559	19,124	89,002	88,658	88,881
令和元 "	70,732	△ 4.4	9,027	19,785	25,093	168,149	17,337	90,850	90,452	90,116
2 "	66,522	△ 6.0	8,508	18,444	24,628	172,401	24,447	93,183	92,437	101,502
3 "	64,388	△ 3.2	7,359	18,784	23,304	163,311	22,380	94,086	93,281	96,274
4 "	63,015	△ 2.1	6,711	18,959	22,327	161,751	20,370	96,821	95,976	95,750
令和4年4月	6,980	△ 5.5	4,049	2,611	2,293	14,581	1,016	8,914	8,847	7,925
5月	5,391	9.6	3,265	1,711	1,896	14,497	1,006	9,060	8,996	7,940
6月	5,165	3.6	3,051	1,630	1,855	14,205	1,224	8,938	8,871	8,019
7月	4,497	△ 8.2	2,736	1,308	1,662	13,419	1,370	8,163	8,094	7,727
8月	4,519	△ 1.8	2,820	1,391	1,552	13,275	1,261	7,990	7,928	7,527
9月	4,497	△ 0.9	3,006	1,430	1,446	13,212	836	7,882	7,771	7,090
10月	4,485	△ 4.3	2,884	1,509	1,406	13,033	467	7,906	7,840	6,690
11月	4,566	△ 5.6	2,743	1,313	1,732	12,791	677	7,685	7,606	6,764
12月	5,685	△ 7.0	2,453	1,021	1,985	12,263	2,815	7,161	7,074	8,273
令和5年1月	6,163	△ 1.6	3,311	1,582	2,588	12,759	3,984	7,290	7,211	9,471
2月	5,311	4.9	3,292	1,651	1,898	13,446	3,848	7,648	7,573	9,722
3月	5,756	△ 5.5	3,735	1,802	2,014	14,270	1,866	8,234	8,165	8,602

(単位：人，%)

区分	新 規 求 職 者 数				月 間 有 効 求 職 者 数				うち中高年	
	うち常用		うちパートタイム		うち常用		うちパートタイム			
	全数計	対前年同期比	うち臨時季節	うちパートタイム	うち臨時季節	うちパートタイム	うち臨時季節	うちパートタイム		
平成30年度	134,346	△ 2.3	9,082	50,447	365,540	20,984	135,835	114,479	1.82	1.30
令和元 "	120,623	△ 10.2	7,732	44,539	332,197	17,750	121,108	101,626	1.71	1.20
2 "	102,578	△ 15.0	7,620	34,678	275,243	17,590	90,147	76,721	1.54	0.95
3 "	112,748	9.9	8,628	37,759	305,087	19,660	100,077	85,137	1.75	1.09
4 "	120,153	6.6	7,927	41,438	330,012	18,355	111,436	95,990	1.91	1.18
令和4年4月	9,909	10.0	766	3,328	27,316	1,610	9,265	8,045	1.42	1.11
5月	9,157	9.6	5,504	3,055	26,880	1,523	8,789	7,807	1.70	1.09
6月	10,669	11.8	6,378	3,498	27,228	1,623	8,863	7,782	2.07	1.12
7月	9,065	4.3	5,693	2,866	26,459	1,404	8,478	7,442	2.02	1.15
8月	9,536	6.8	5,704	3,073	27,175	1,609	8,623	7,731	2.11	1.21
9月	10,818	4.6	6,312	3,781	27,646	1,679	9,065	7,966	2.41	1.26
10月	10,085	5.2	5,810	3,592	28,223	1,794	9,538	8,340	2.25	1.32
11月	9,491	3.6	5,554	3,435	27,844	1,426	9,637	8,129	2.08	1.32
12月	9,445	9.6	5,603	3,252	26,816	1,269	9,419	7,823	1.66	1.21
令和5年1月	9,972	△ 1.1	5,618	3,739	27,017	1,319	9,594	8,040	1.62	1.12
2月	10,320	8.4	6,007	3,676	27,776	1,446	9,699	8,049	1.94	1.11
3月	11,686	6.9	6,790	4,143	29,632	1,653	10,466	8,836	2.03	1.22

(単位：人，%，倍)

資料 青森労働局職業安定部「職業安定業務統計」注：新規学卒を除く。「うち常用」、「うち臨時季節」、「うち中高年」はパートタイムを除く。

