

青森県経済統計報告 (2025年2月)

～本県経済は、回復の動きが一服しつつある。～

2025(令和7)年2月4日
総合政策部 統計分析課

目次

I 本県の推計人口

| | | |
|--------|-------|----|
| 1 推計人口 | | P1 |
| 2 人口動態 | | P2 |

II 本県の経済動向

| | | |
|-------------------|---|-----|
| 1 生産動向（鉱工業生産指数） | | P3 |
| 2 消費 | | P4 |
| (1) 個人消費 | — ①百貨店・スーパー販売額、②乗用車新車登録・届出台数、 ③観光入込客数・宿泊者数 | |
| (2) 建設 | — ①住宅建設、②公共工事 | |
| 3 雇用等 | | P8 |
| (1) 雇用 | — ①給与・労働時間、②有効求人倍率 | |
| (2) 企業倒産 | | |
| (3) 物価 | — 消費者物価指数 | |
| 4 景気動向 | | P12 |
| (1) 青森県景気動向指数 | | |
| (2) 青森県景気ウォッチャー調査 | | |
| 総括（総括判断、各経済動向の判断） | | P14 |

I 本県の人口

1 推計人口

● 令和7年1月1日現在の本県推計人口 1,160,854人 (対前月 1,456人の減少)

【 令和 7 年 1 月 1 日 現在 】

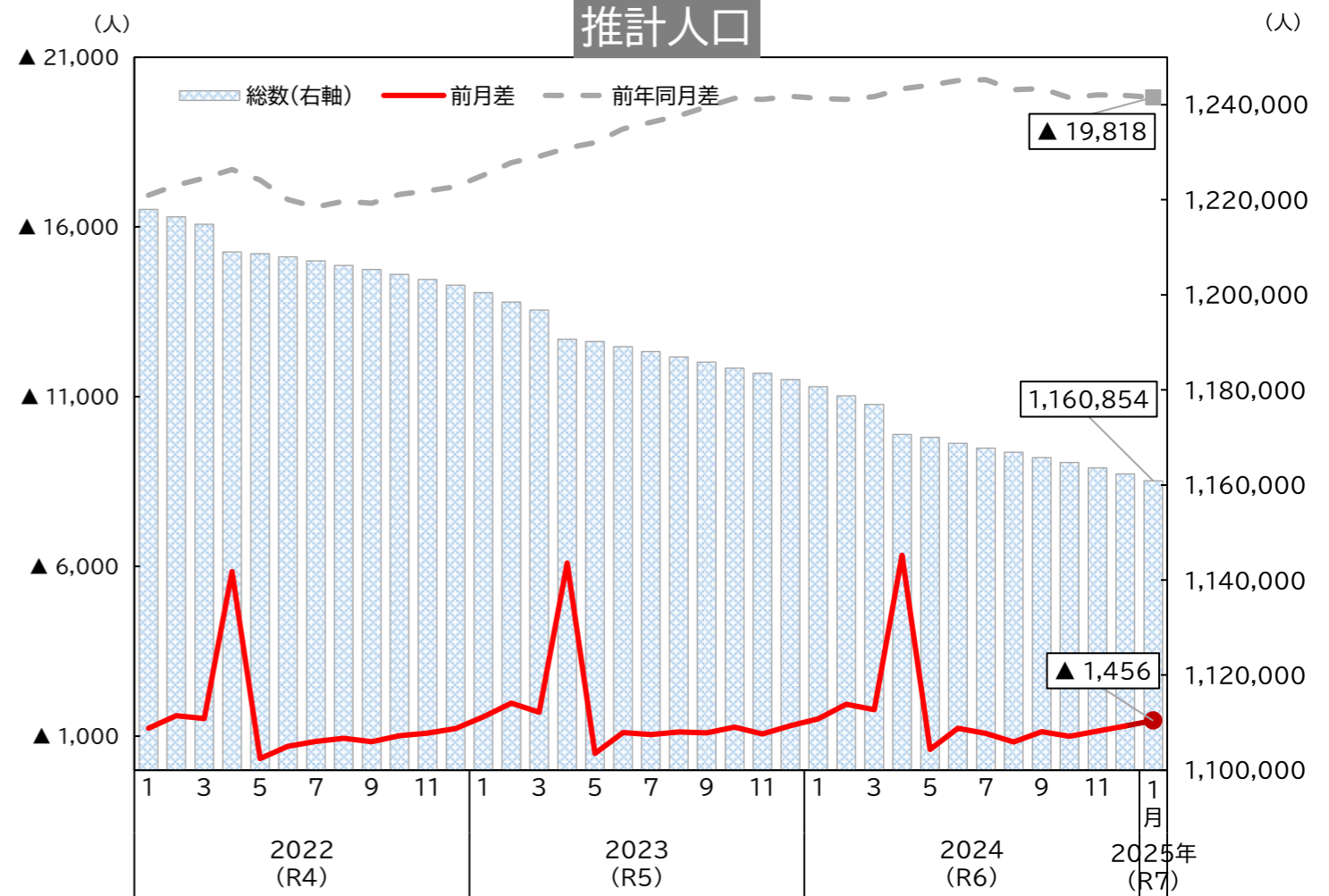
総人口 1,160,854 人

【1か月間の人口移動】

| | |
|--------|-----------|
| 総人口 | ▲ 1,456 人 |
| 自然増減 | ▲ 1,471 人 |
| 出生 | 385 人 |
| 死亡 | 1,856 人 |
| 社会増減 | 15 人 |
| 県外から転入 | 1,094 人 |
| 県外への転出 | 1,079 人 |

【1年間の人口移動】

| | |
|--------|------------|
| 総人口 | ▲ 19,818 人 |
| 自然増減 | ▲ 15,389 人 |
| 出生 | 5,137 人 |
| 死亡 | 20,526 人 |
| 社会増減 | ▲ 4,429 人 |
| 県外から転入 | 18,526 人 |
| 県外への転出 | 22,955 人 |



資料：県統計分析課「青森県の推計人口」

※各月1日現在

※2020(R2)年11月1日以降の人口は、「令和2年国勢調査」人口(確定値 総務省統計局 令和3年11月30日)を基礎に次式により推計している。

<計算式> 県の推計人口=前月の人口+自然増減数(出生者数-死亡者数)+社会増減数(県外からの転入者数-県外への転出者数)

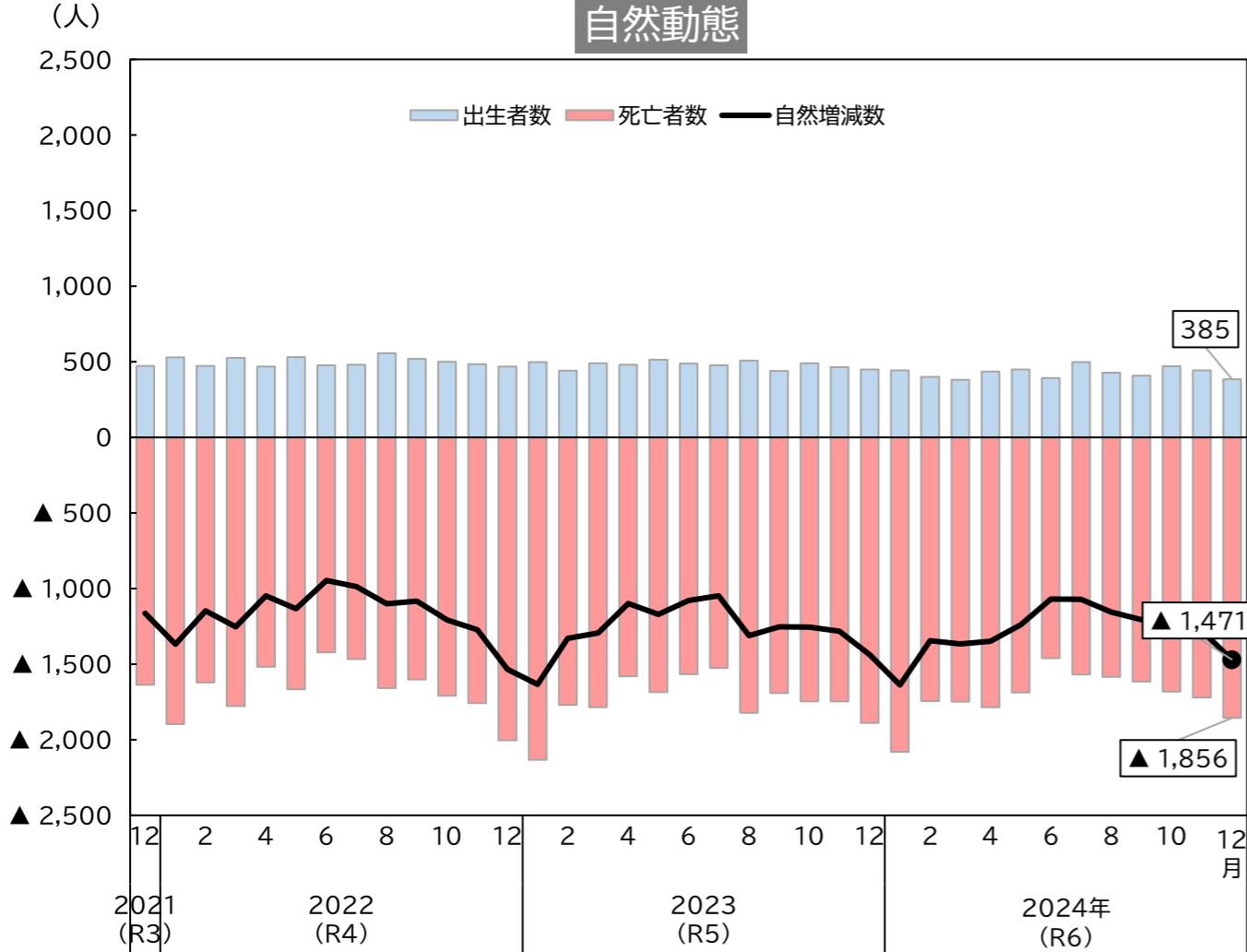
I 本県の人口

2 人口動態

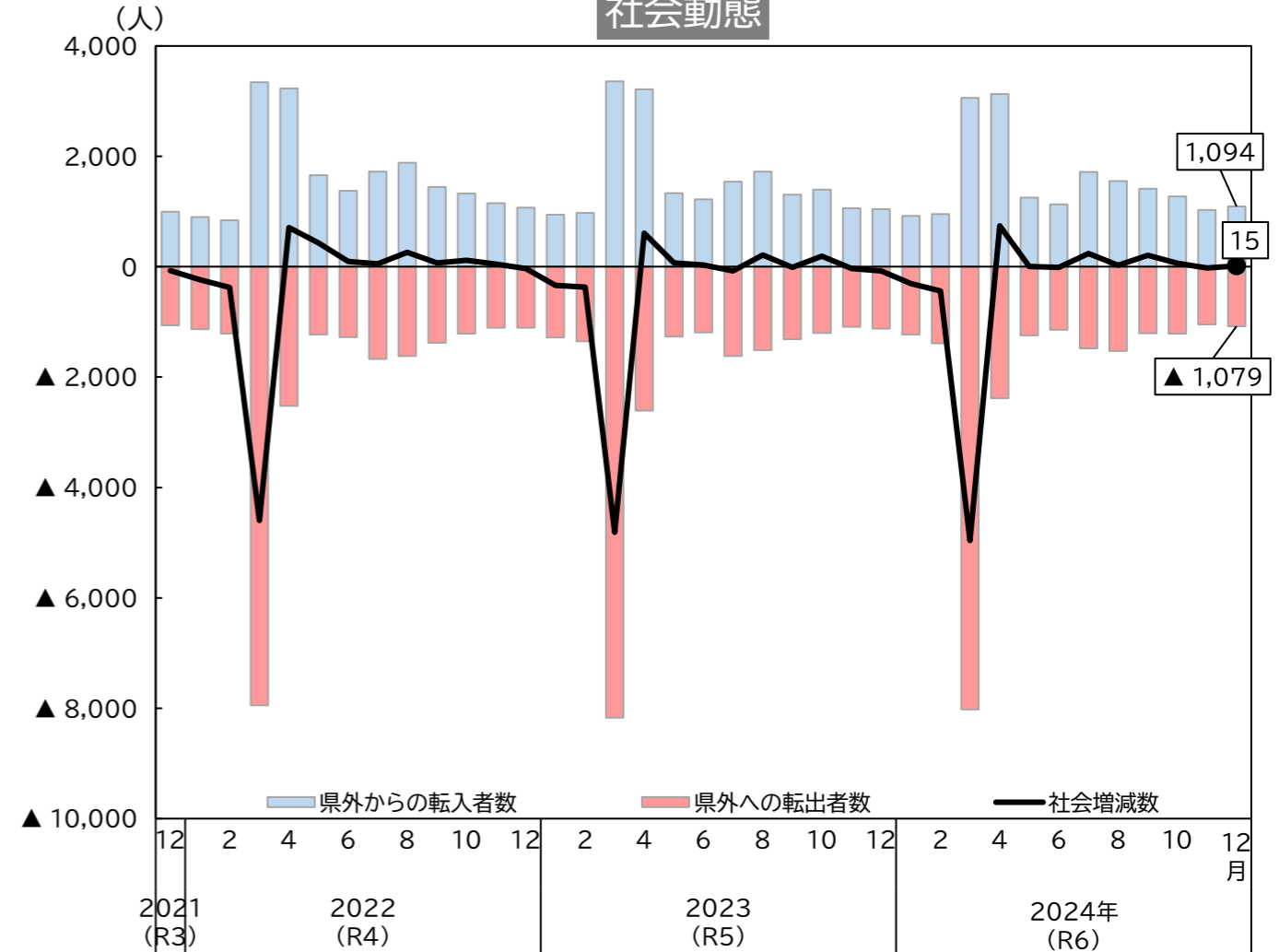
【2024(令和6)年12月の人口動態】

- 自然動態 ▲ 1,471 人 (出生 385 人、死亡 1,856 人) (再掲)
- 社会動態 15 人 (転入 1,094 人、転出 1,079 人) (再掲)

自然動態



社会動態



資料：県統計分析課「青森県の推計人口」

※各月1日現在

※2020(R2)年11月1日以降の人口は、「令和2年国勢調査」人口(確定値 総務省統計局 令和3年11月30日)を基礎に次式により推計している。なお、県の推計人口には、県内市町村間の移動者数を含んでいないため、各市町村の推計人口の総計とは一致しない。

<計算式> 県の推計人口=前月の人口+自然増減数(出生者数-死亡者数)+社会増減数(県外からの転入者数-県外への転出者数)

Ⅱ 本県の経済動向

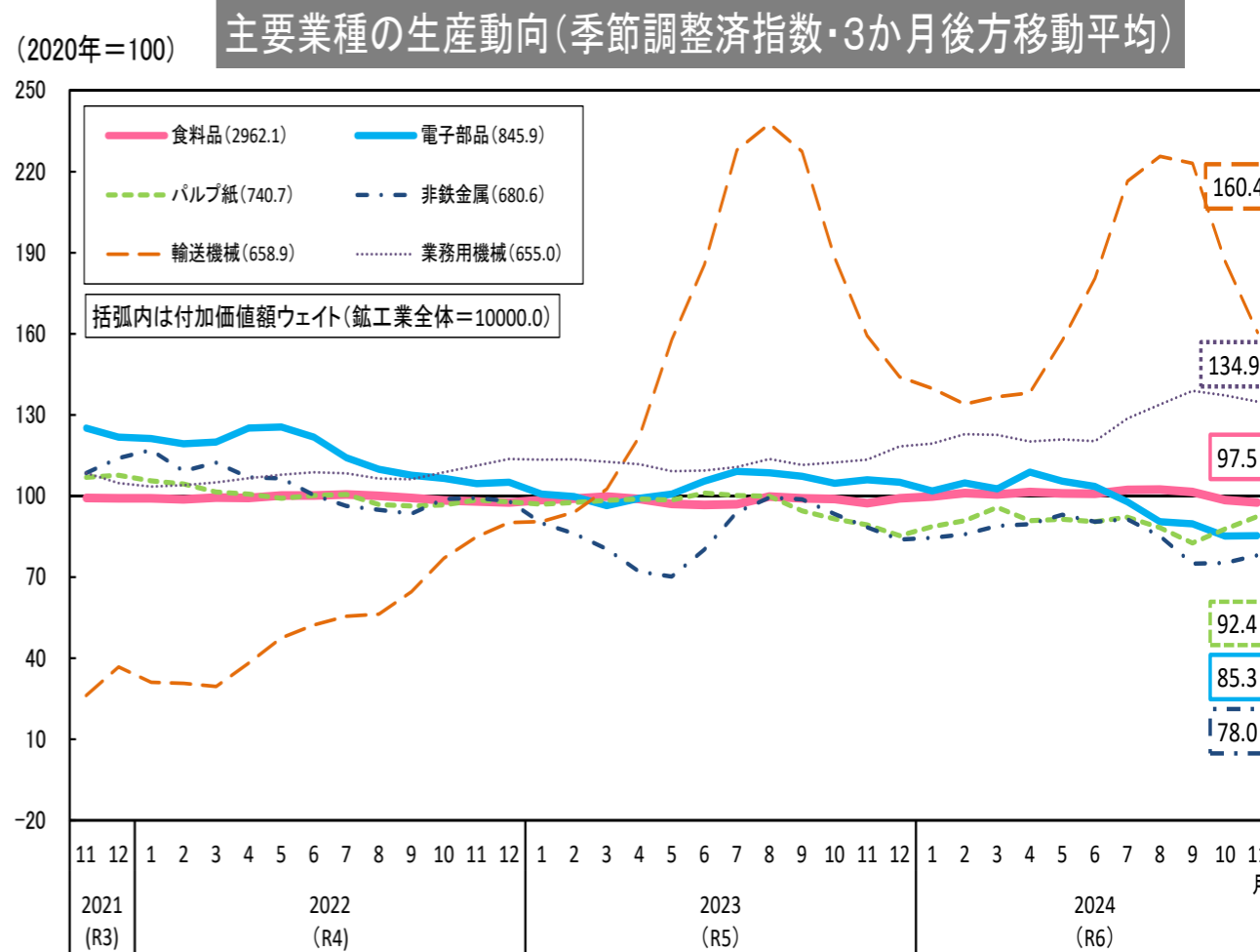
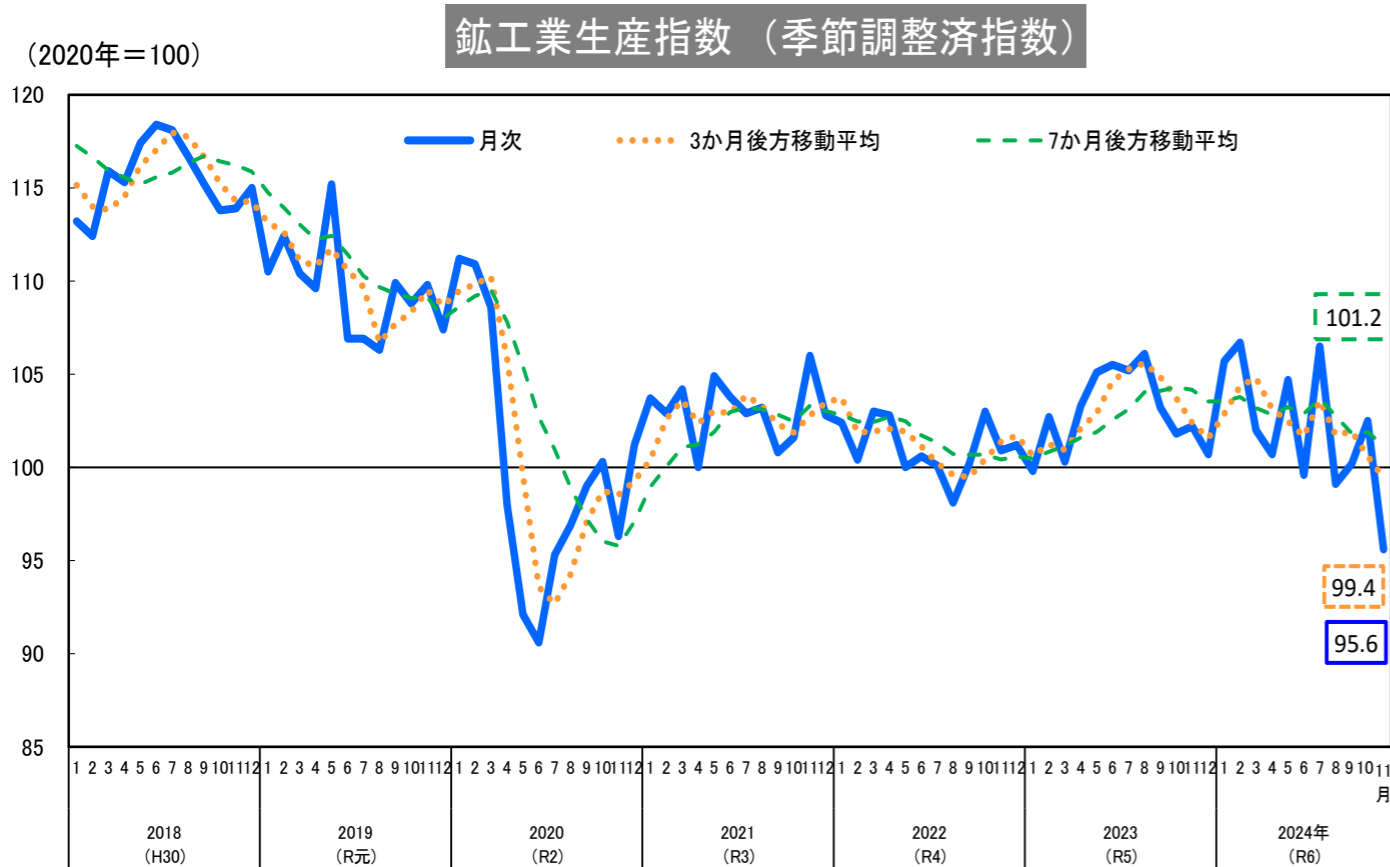
1 生産動向

生産動向

足踏みがみられる。

【2024(令和6)年11月の鉱工業生産指数(季節調整済指数)】 2020年=100

- 鉱工業生産指数(全体) 95.6 前月比▲6.7% 3か月後方移動平均前月比▲1.2%(2か月連続▲) 7か月後方移動平均前月比▲0.7%
 - 主要業種(3か月後方移動平均ウエイト順) 食料品▲1.0%、電子部品+0.2%、パルプ紙+5.4%、非鉄金属+3.7%、輸送機械▲14.2%、業務用機械▲1.7%
- 参考 鉱工業生産指数(原指数) 103.3 前年同月比▲6.3%(2か月ぶりに前年同月を下回った。)



資料：県統計分析課「青森県鉱工業生産指数(速報)」

解説：鉱工業生産指数とは、鉱工業品目の生産量を指数化した指標。生産動向の把握や経済活動の動きをみる指標として使われる。

移動平均：時系列から不規則変動をならして傾向を把握するために使われる。3か月後方移動平均は足元の傾向、7か月後方移動平均は全体的な傾向を掴みやすい。

ウエイト：鉱工業全体にしめる品目や業種などの重要度の度合いを示す。

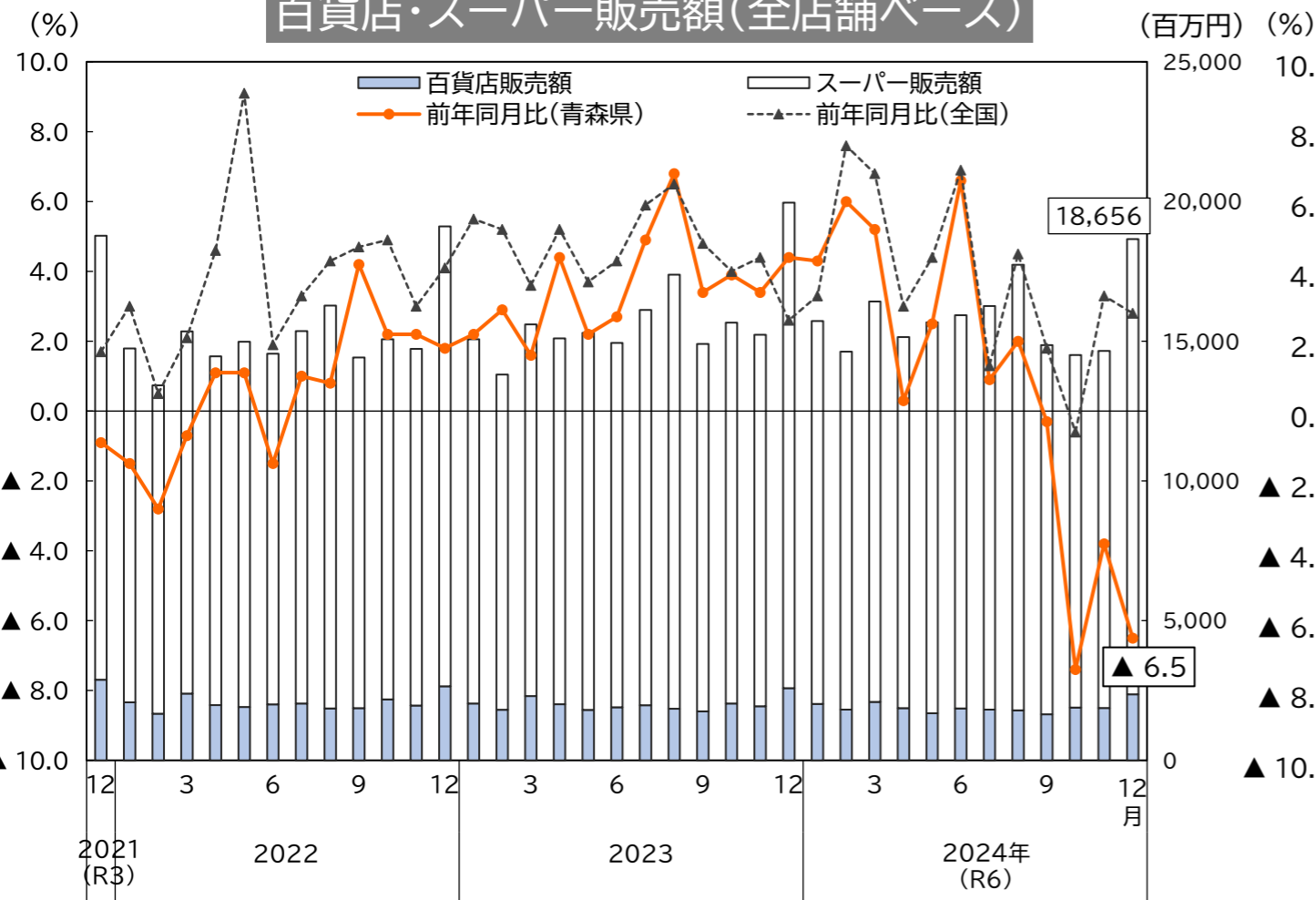
Ⅱ 本県の経済動向

2 消費 (1)個人消費 ①百貨店・スーパー販売額

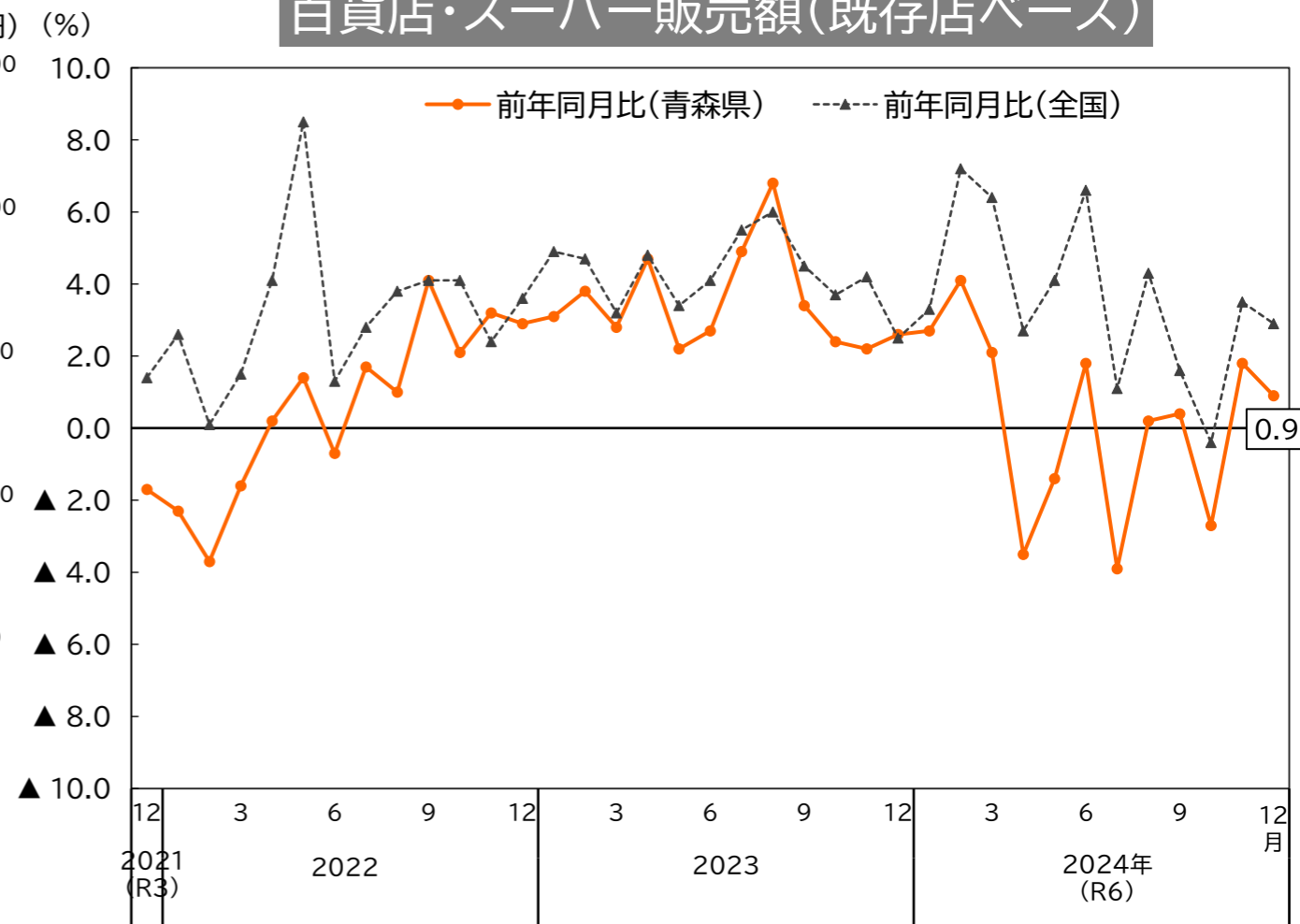
【2024(令和6)年12月の百貨店・スーパー販売額】

- 全店舗ベース販売額 187億円、前年同月比▲6.5%（4か月連続で前年同月を下回った。）
- 既存店ベース販売額 前年同月比+0.9%（2か月連続で前年同月を上回った。）

百貨店・スーパー販売額(全店舗ベース)



百貨店・スーパー販売額(既存店ベース)



資料：経済産業省「商業動態統計速報」

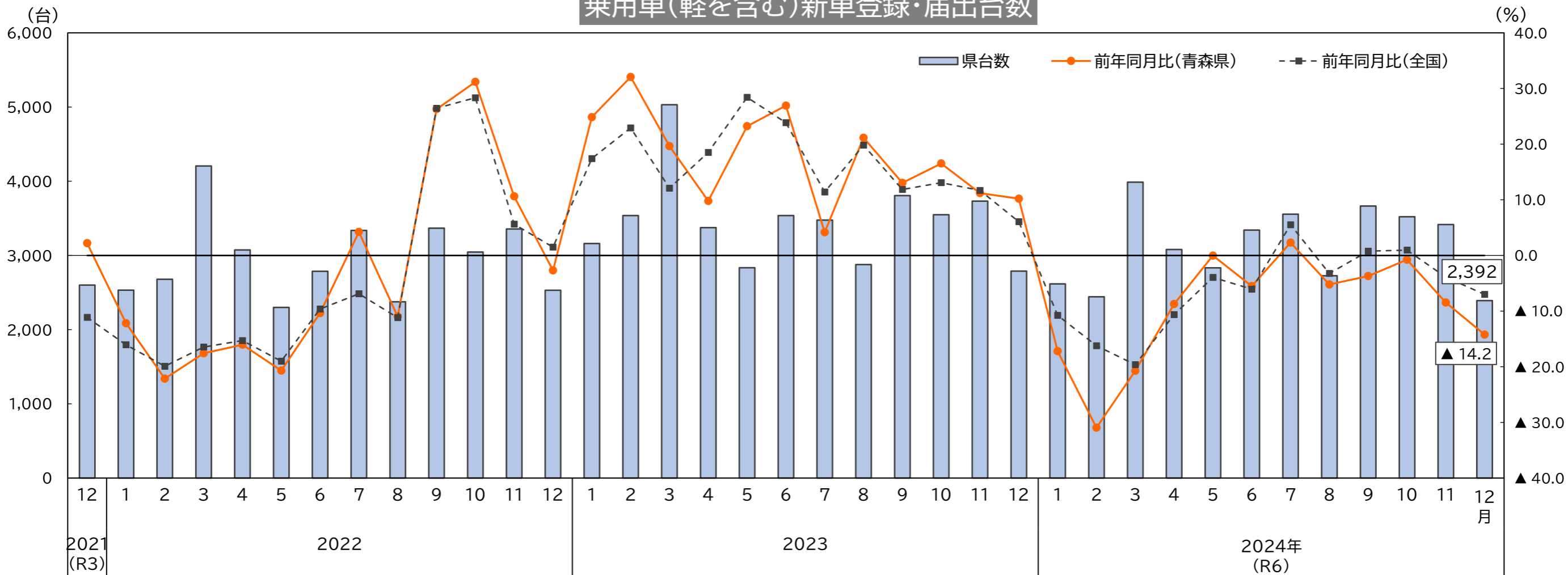
※前年同月比は、調査対象事業所の見直しが行われた場合、この見直しによるギャップを調整するリンク係数で処理した数値で計算されている。2020(R2)年3月からは「2016(H28)年経済センサス-活動調査」に基づいた対象事業所の見直しが行われ、スーパー及び百貨店・スーパー合計額の前年同月比について、そのギャップを調整するリンク係数で処理された数値となっている。

解説：全店舗ベースとは、当月に調査対象となっている全ての事業所。既存店ベースとは、当月及び前年同月ともに調査の対象となっている事業所。百貨店とスーパーいずれについても、既存店ベースの売上高の前年同月比で販売の増減を把握するとともに、全店舗ベースの売上高の推移により消費の量感を把握する。

【2024(令和6)年12月の乗用車新車登録・届出台数】

- 登録・届出台数 2,392台、前年同月比▲14.2%（5か月連続で前年同月を下回った。）
- 普通車、小型車、軽乗用車のいずれも減少したことによる。

乗用車(軽を含む)新車登録・届出台数



資料：日本自動車販売協会連合会青森県支部「自動車登録状況 新車月報」、同連合会「自動車統計データ」

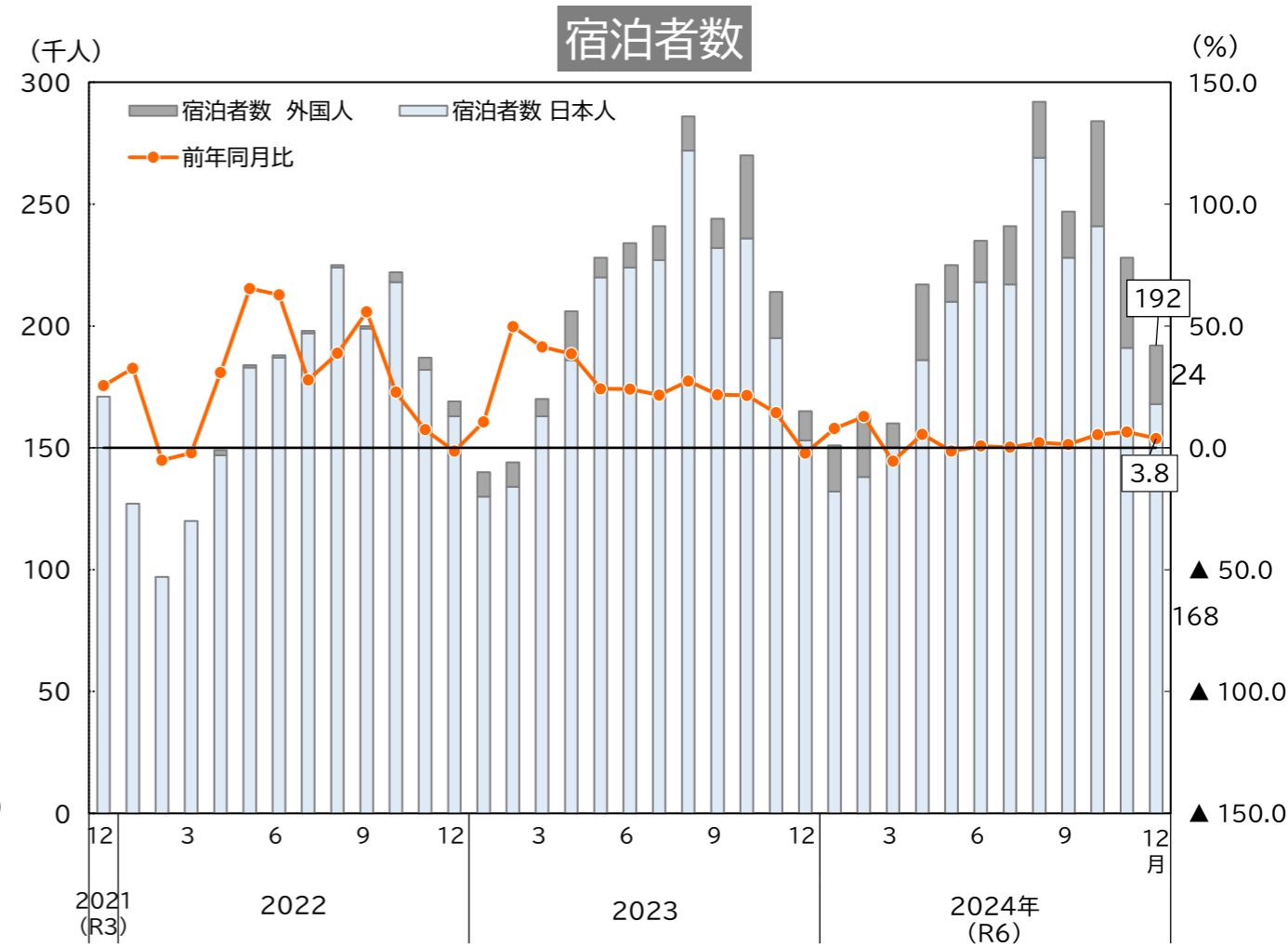
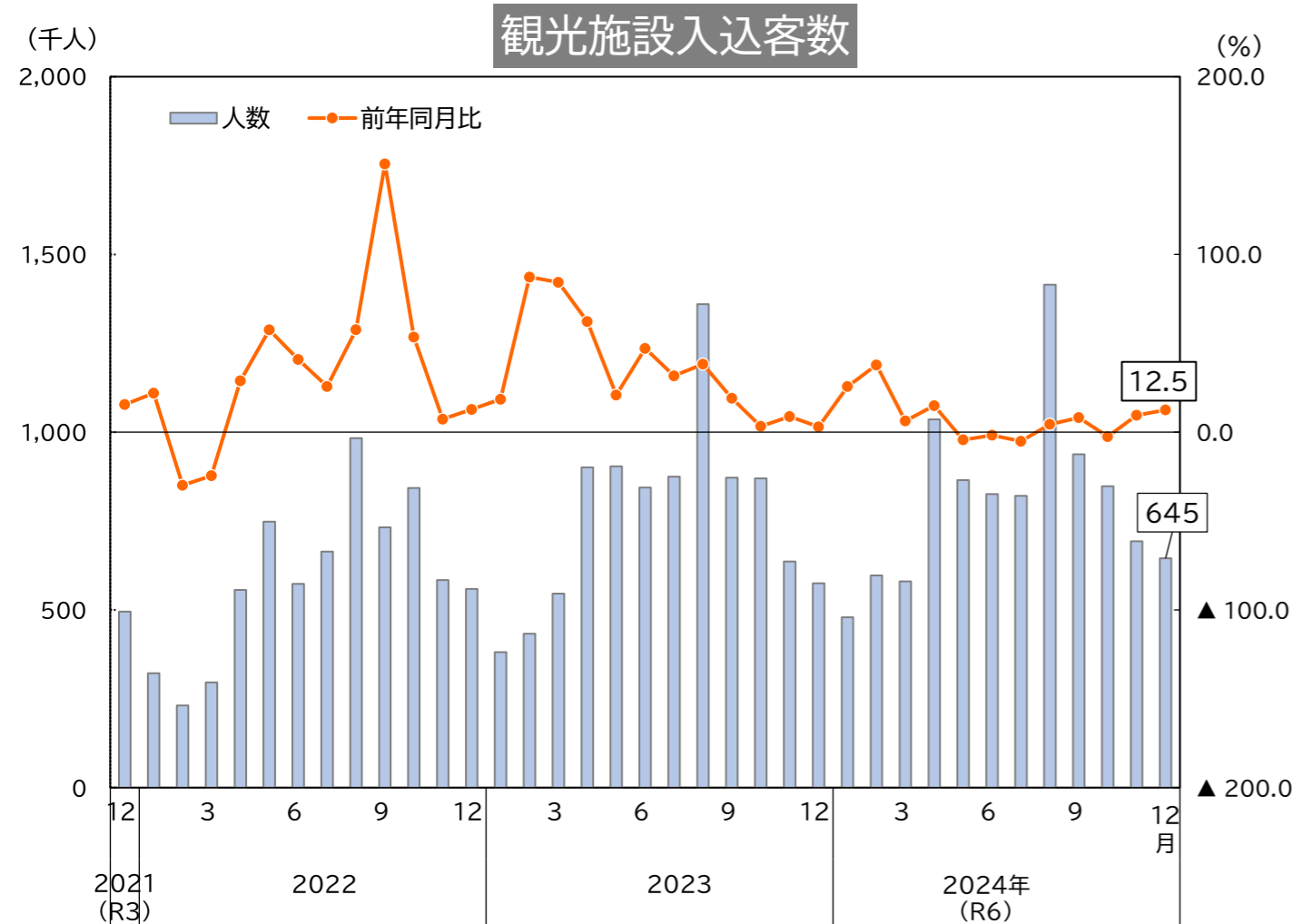
解説：乗用車新車登録・届出台数とは、耐久消費財の販売動向を消費の側面から捉えた指標。また、自動車生産には、鉄板を始めタイヤ、ガラス、各種電子機器など多様な商品・機器を必要とすることから、生産動向とも密接な関係があり、景気動向指数の先行系列の指標とされている。なお、エコカー補助金や消費税率の引上げを含めた税制改正などの政策は販売動向に大きく影響を与える。

Ⅱ 本県の経済動向

2 消費 (1)個人消費 ③観光入込客数・宿泊者数

【2024(令和6)年12月の観光入込客数・宿泊者数】

- 観光入込客数 64万5千人、前年同月比+12.5% (2か月連続で前年同月を上回った。)
- 宿泊者数 19万2千人、前年同月比+3.8% (7か月連続で前年同月を上回った。)
うち、外国人宿泊者数は2万4千人泊、前年同月比+79.6%



資料：県観光政策課「月例観光統計」

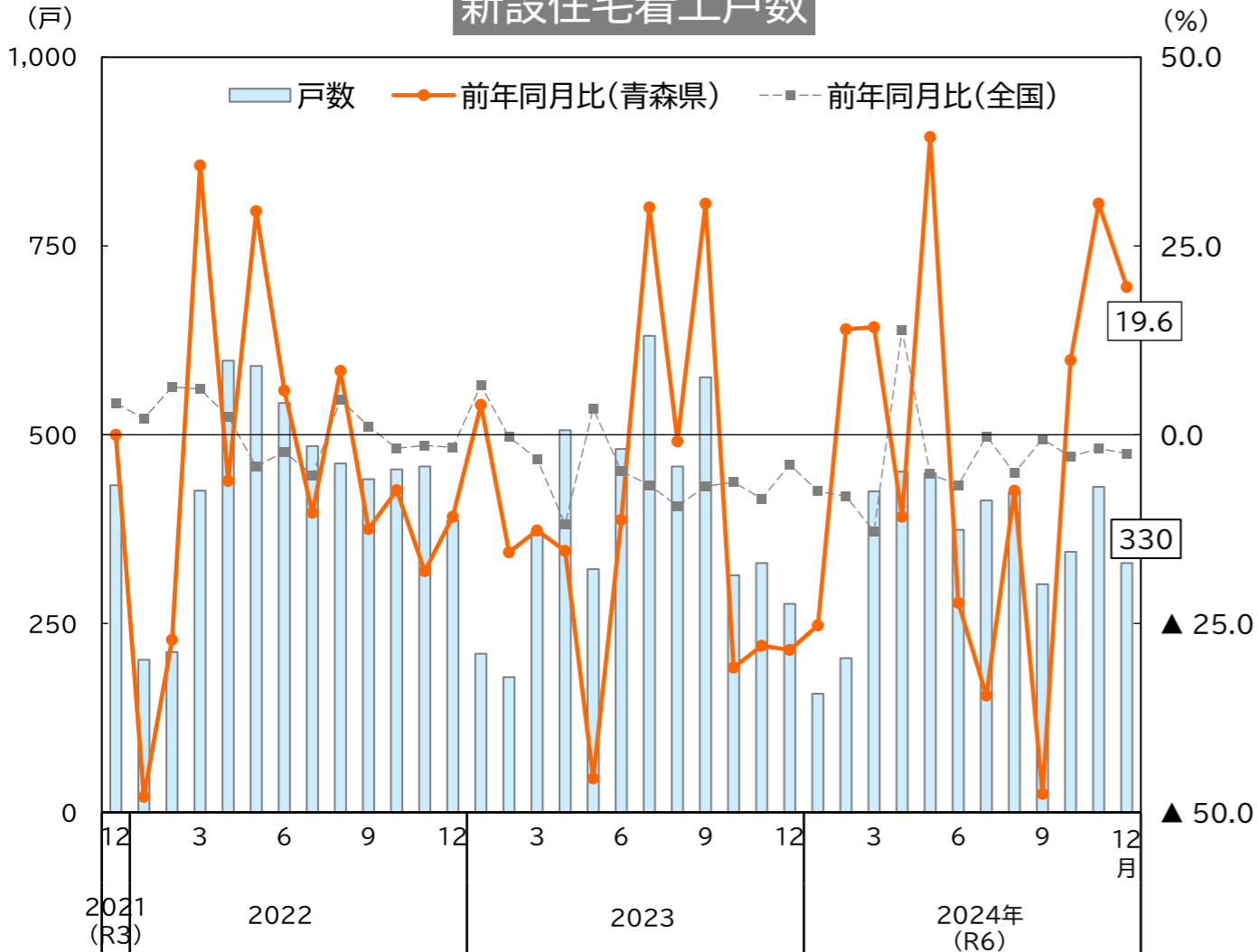
※観光施設34施設 (～2024(R6)年3月は34施設、2024(R6)年4月以降は33施設対比)

※宿泊施設75施設 (～2023(R5)年3月は75施設、2023年(R5)4月は74施設、2023(R5)年5月～2024(R6)年3月は71施設、2024(R6)年4月以降は74施設対比)

【2024(令和6)年12月の新設住宅着工戸数】

- 新設住宅着工戸数 330戸、前年同月比+19.6%
(3か月連続で前年同月を上回った。)
- 持家、貸家、分譲住宅が増加したことによる。

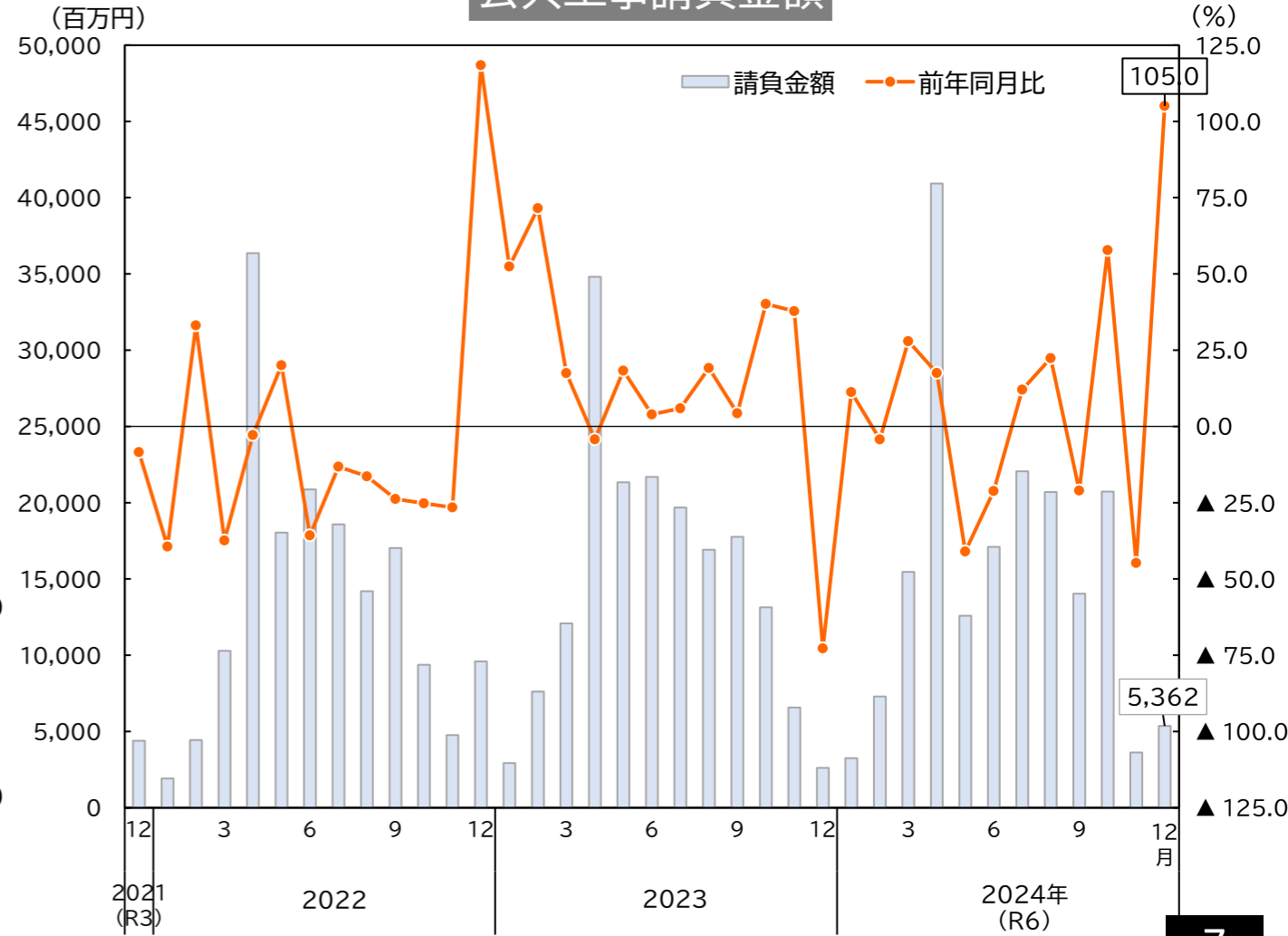
新設住宅着工戸数



【2024(令和6)年12月の公共工事請負金額】

- 公共工事請負金額 53億6,200万円、前年同月比+105.0%
(2か月ぶりに前年同月を上回った。)

公共工事請負金額



資料：県建築住宅課「建築着工統計」、国土交通省「建築着工統計調査報告」

資料：東日本建設業保証(株)青森支店「～前払金保証からみた～青森県内の公共工事の動向」

II 本県の経済動向

3 雇用等 (1)雇用 ①給与・労働時間

【2024(令和6)年11月の給与、労働時間】

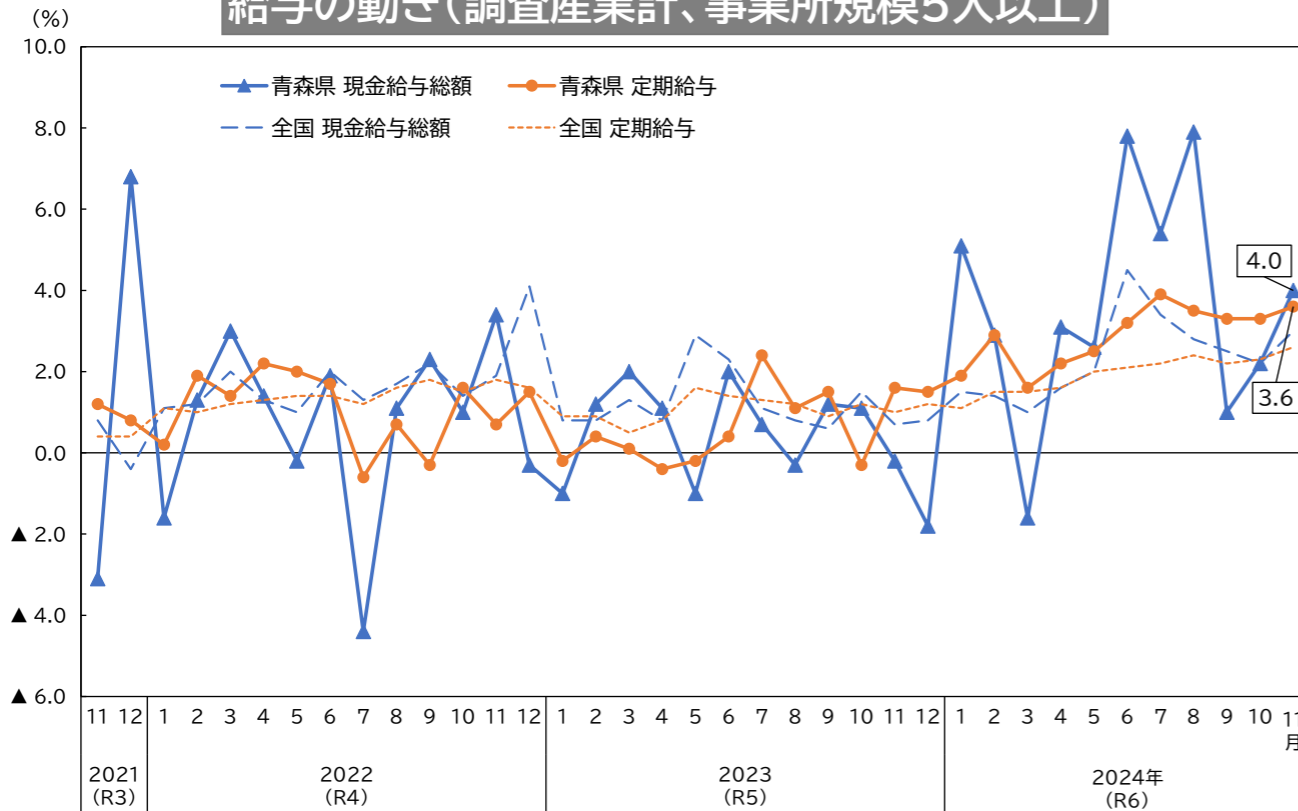
<事業所規模5人以上>

| | | | |
|-----------|-----------|-------|---------------------------|
| ● 定期給与 | 241,164円、 | 前年同月比 | +3.6% (13か月連続で前年同月を上回った。) |
| ● 現金給与総額 | 263,280円、 | 前年同月比 | +4.0% (8か月連続で前年同月を上回った。) |
| ● 総実労働時間 | 153.4時間、 | 前年同月比 | +2.8% (2か月連続で前年同月を上回った。) |
| ● 所定外労働時間 | 9.6時間、 | 前年同月比 | +20.0% (9か月連続で前年同月を上回った。) |

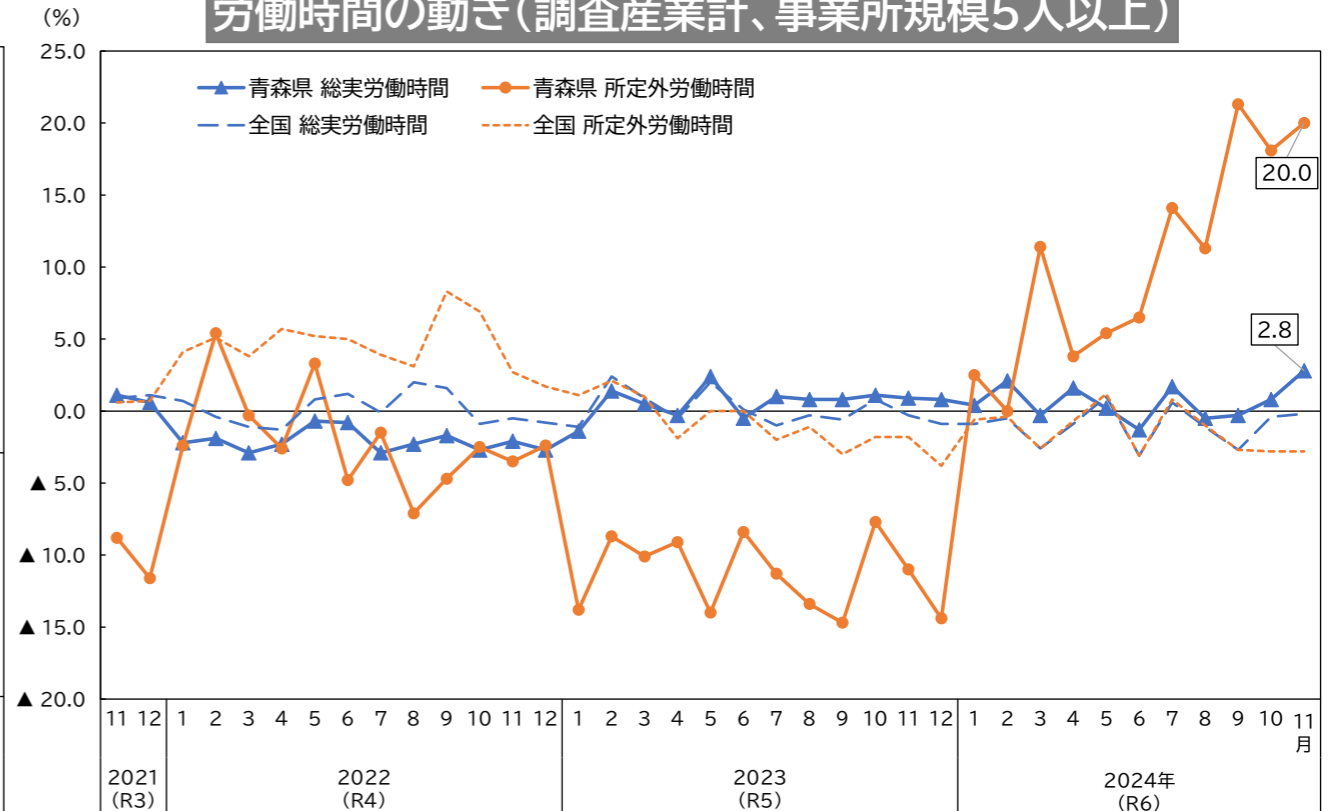
<参考：全国>

| | |
|-----------|------------------------|
| ● 定期給与 | 285,741円 (前年同月比 +2.6%) |
| ● 現金給与総額 | 305,832円 (前年同月比 +3.0%) |
| ● 総実労働時間 | 140.4時間 (前年同月比 ▲0.2%) |
| ● 所定外労働時間 | 10.3時間 (前年同月比 ▲2.8%) |

給与の動き(調査産業計、事業所規模5人以上)



労働時間の動き(調査産業計、事業所規模5人以上)



資料：県統計分析課「毎月勤労統計調査結果(速報)」

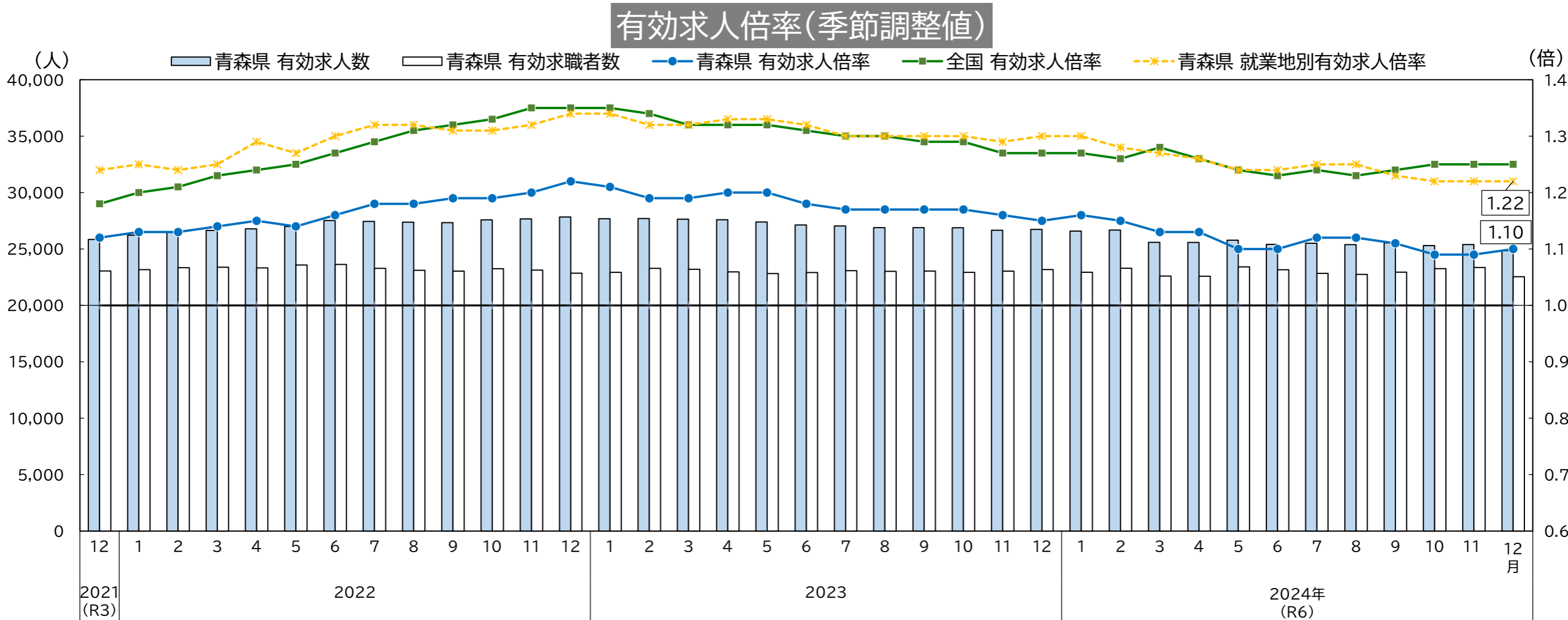
解説：「現金給与総額」とは、賃金、給料、手当、賞与その他名称を問わず、労働の対償として使用者が労働者に通貨で支払うものをいう。「定期給与」とは、あらかじめ定められている支給条件、算定方法によって支給される給与のことで、超過労働給与(所定の労働時間をこえる労働、休日労働、深夜労働に対して支給される給与)を含む。

「総実労働時間」とは、「所定内労働時間」と「所定外労働時間」との合計時間である。「所定内労働時間」とは、正規の始業時刻と終業時刻との間から休憩時間を差し引いた労働時間をいう。「所定外労働時間」とは、早出、残業、休日出勤等の労働時間をいう。

都道府県別結果については、標本規模が小さいため、全国結果に比べ精度が十分に確保できないことから、結果の利用には注意を要する。

【2024(令和6)年12月の有効求人倍率】

- 有効求人倍率（季節調整値） 1.10倍（45か月連続で1倍を上回った。）
- 就業地別有効求人倍率 1.22倍



資料：青森労働局職業安定部職業安定課「職業安定業務取扱月報」、厚生労働省職業安定局雇用政策課「一般職業紹介状況」

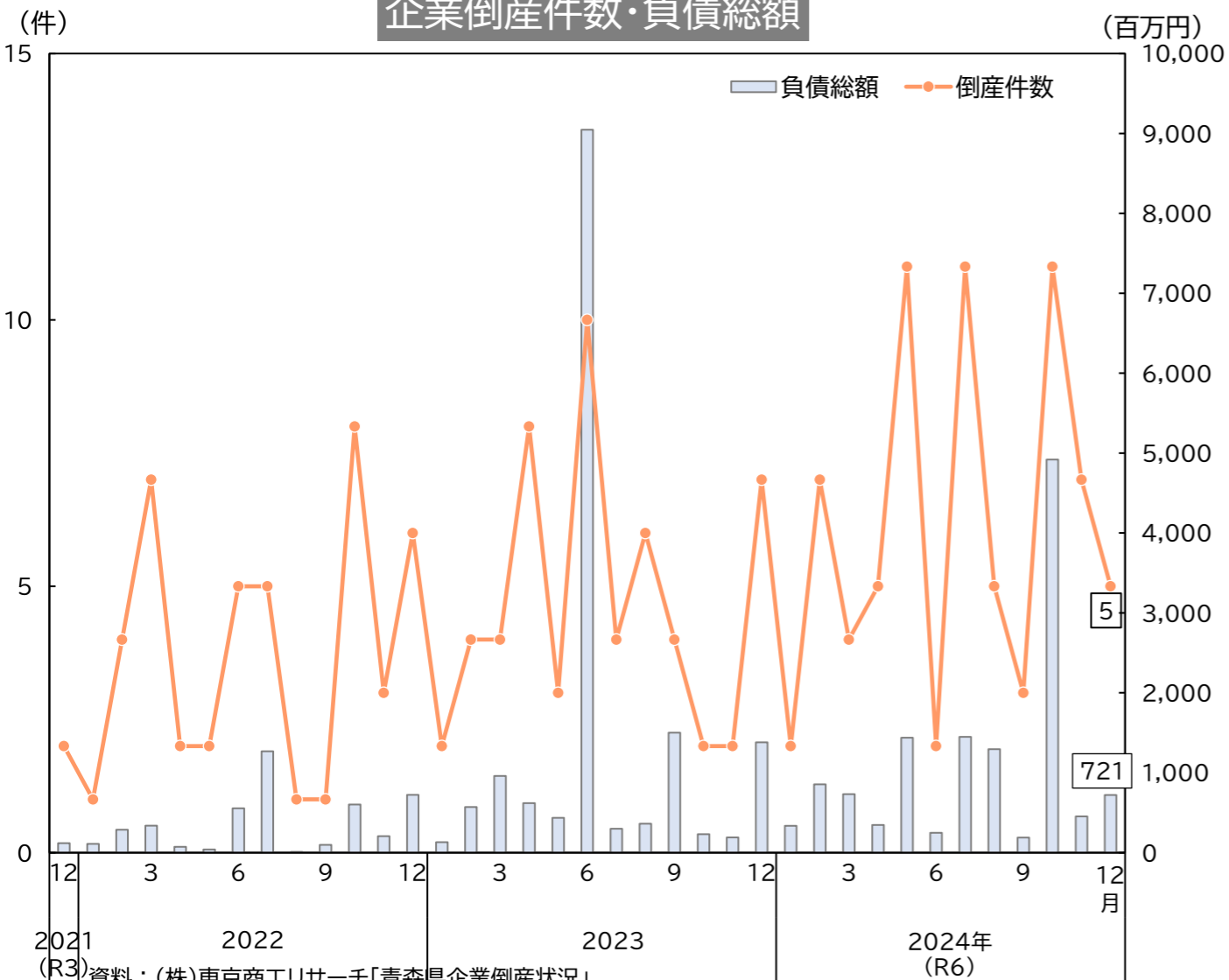
解説：就業地別有効求人倍率とは、求人や求職の受理地ベースで算出されている有効求人倍率とは別に、就業地(実際に働く地域)別の求人数で計算した求人倍率。

例えば、東京の企業が地方の事業所の求人を一括して本社所在地のハローワークに提出すると、地方の求人倍率が実態よりも低くなり、本社が集まる都市部の求人倍率が高くなる傾向があるため、2005(H17)年2月分から公表されている。

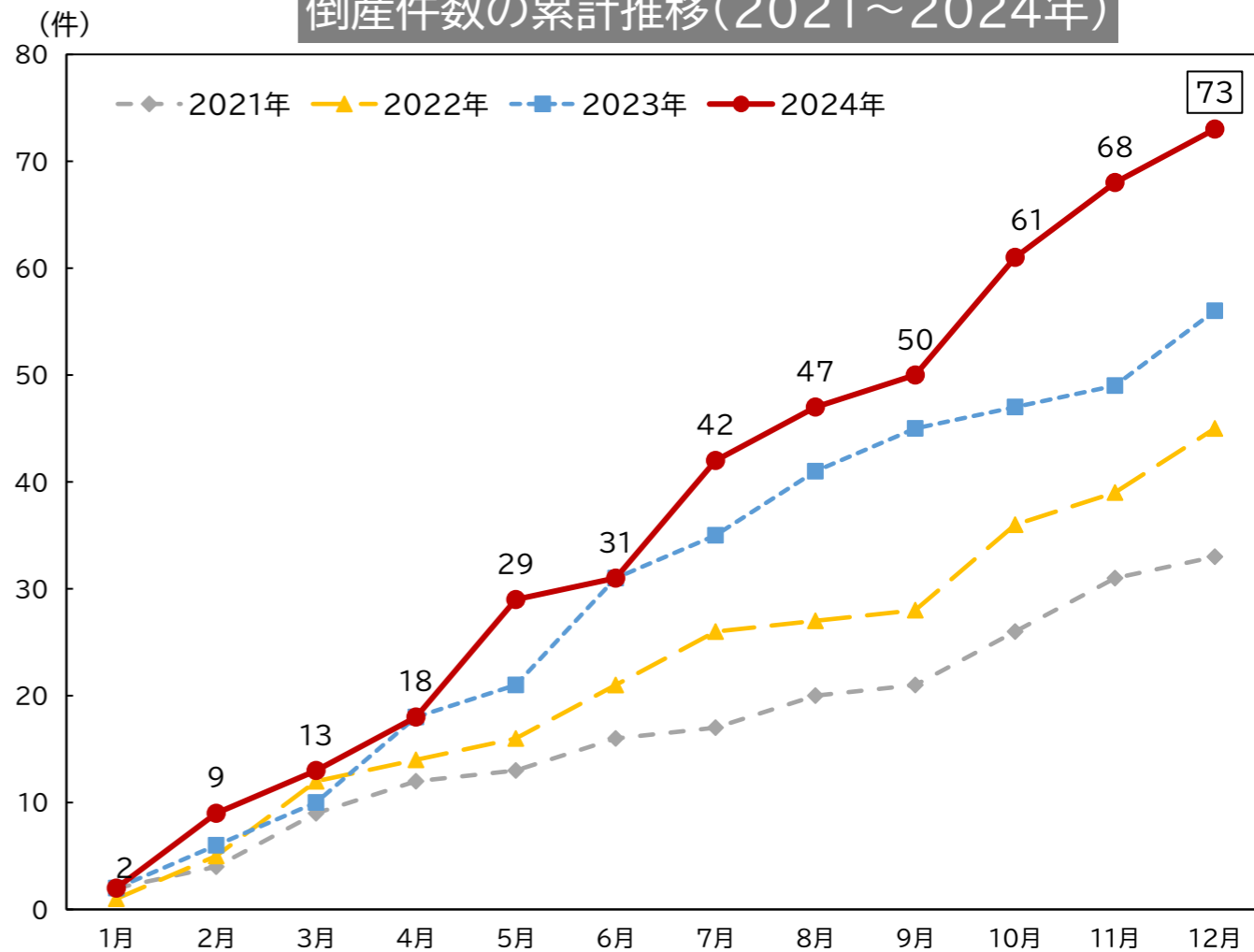
【2024(令和6)年12月の企業倒産状況】

- 企業倒産件数 5件、負債総額 7億2,100万円
- 2024年 年間倒産件数(累計) 73件 (コロナ禍以降倒産件数は増勢。24年は新型コロナウイルス関連倒産が概ね半数を占めた。)

企業倒産件数・負債総額



倒産件数の累計推移(2021~2024年)



資料：(株)東京商工リサーチ「青森県企業倒産状況」

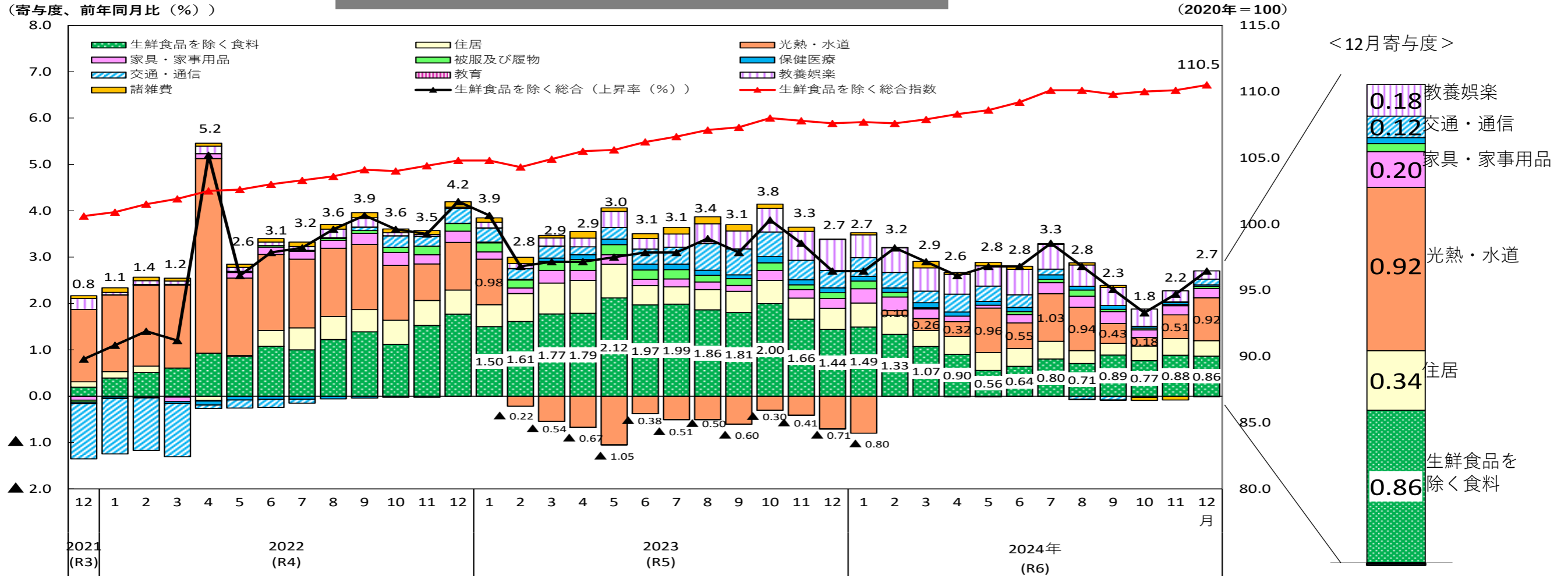
※負債額1,000万円以上の企業倒産が対象

※新型コロナウイルス関連倒産とは、東京商工リサーチの調査において、倒産した企業の経営者並び申立代理人や破産管財人等の弁護士から、新型コロナウイルス感染症の影響で倒産したことが確認されたものを指す。

【2024(令和6)年12月の青森市消費者物価指数】 2020年=100

- 12月の消費者物価指数（生鮮食品を除く総合） 110.5 前年同月比+2.7%（前月から0.5ポイント上昇）
- 上昇に寄与した主な費目は、光熱・水道、生鮮食品を除く食料等

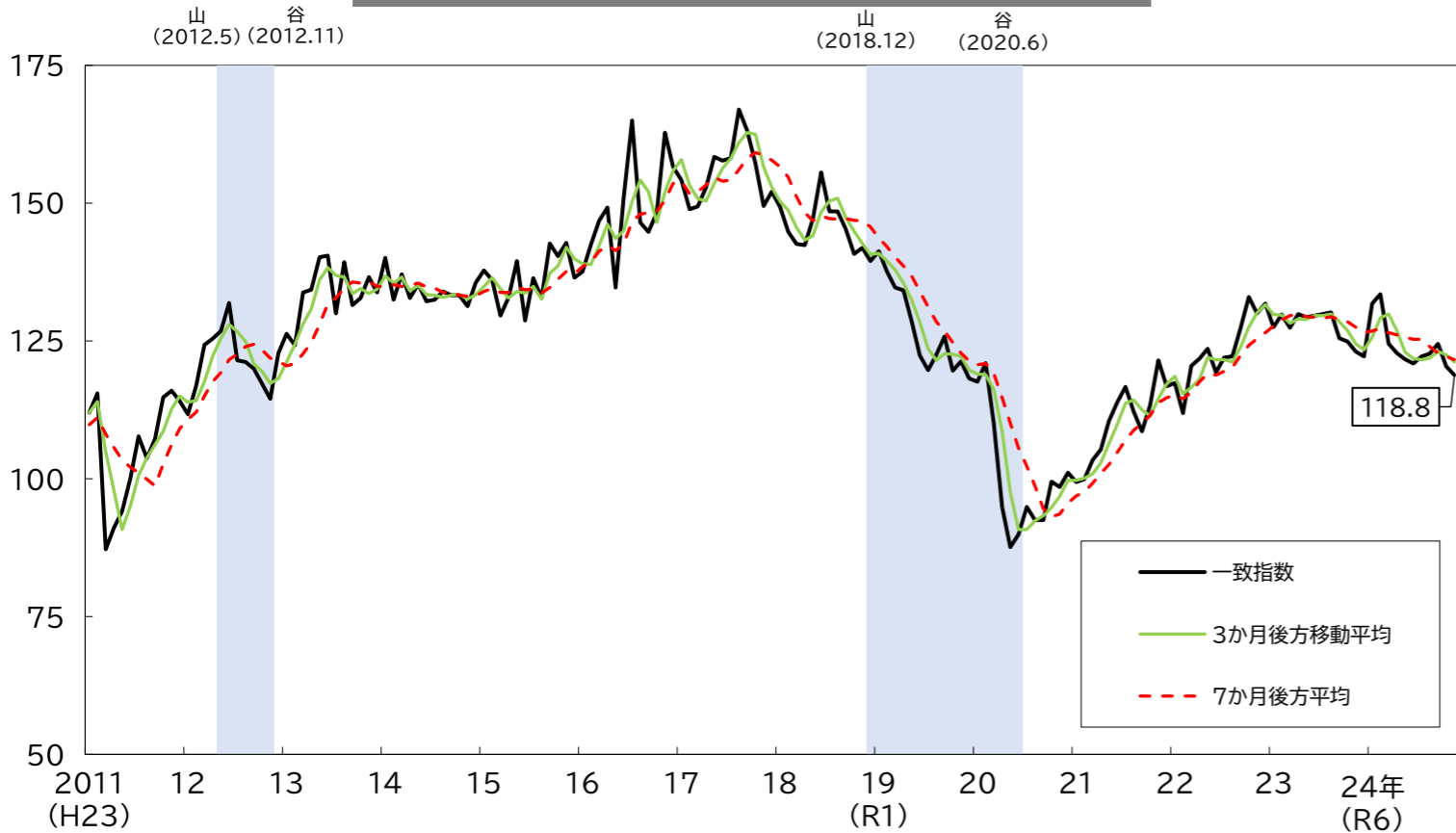
青森市消費者物価指数（生鮮食品を除く総合）



【2024(令和6)年11月の青森県景気動向指数】 2020年=100

- 一致指数 118.8 (前月を1.6ポイント下回り、2か月連続で下降した。)
- 一致指数の系列のうち、マイナスに寄与したのは生産・流通関連の指標。

青森県景気動向指数(CI一致指数)



CI一致系列の寄与度・前月差

| 系列名 | | 2024 | | | |
|---------------------|-----------|-----------|-------|-------|-------|
| | | 9月 | 10月 | 11月 | |
| 1. 百貨店・スーパー販売額(既存店) | 前月差 | 0.2 | -3.1 | 4.5 | |
| | 寄与度 | 0.10 | -1.31 | 1.84 | |
| 2. 観光入込客数 | 前月比伸び率(%) | -2.7 | -8.2 | 7.9 | |
| | 寄与度 | -0.35 | -1.18 | 1.07 | |
| 3. 鉱工業生産指数 | 前月比伸び率(%) | 1.1 | 2.3 | -6.7 | |
| | 寄与度 | 0.43 | 0.83 | -2.39 | |
| 4. 投資財生産指数 | 前月比伸び率(%) | 11.9 | -1.6 | -16.4 | |
| | 寄与度 | 1.60 | -0.22 | -2.46 | |
| 5. 有効求人倍率(全数) | 前月差 | -0.01 | -0.02 | 0.00 | |
| | 寄与度 | -0.75 | -1.51 | 0.01 | |
| 6. 輸入通関実績(八戸港) | 前月差 | 2.3 | -12.7 | -6.2 | |
| | 寄与度 | 0.13 | -0.95 | -0.49 | |
| 7. 所定外労働時間指数(全産業) | 前月差 | 3.9 | 1.4 | 5.5 | |
| | 寄与度 | 0.63 | 0.23 | 0.86 | |
| 【CI一致指数】 | | 前月差(ポイント) | 1.8 | -4.1 | -1.6 |
| | | | 124.5 | 120.4 | 118.8 |
| ※3か月後方平均 | | 前月差(ポイント) | 1.2 | -0.6 | -1.3 |
| | | | 123.1 | 122.5 | 121.2 |
| ※7か月後方平均 | | 前月差(ポイント) | -1.2 | -0.6 | -0.6 |
| | | | 122.8 | 122.2 | 121.6 |

(参考)

先行指数 102.9(前月を8.7ポイント下回り、2か月ぶりに下降した。)
 運行指数 92.1(前月を2.3ポイント上回り、2か月連続で上昇した。)

資料：県統計分析課「青森県景気動向指数」

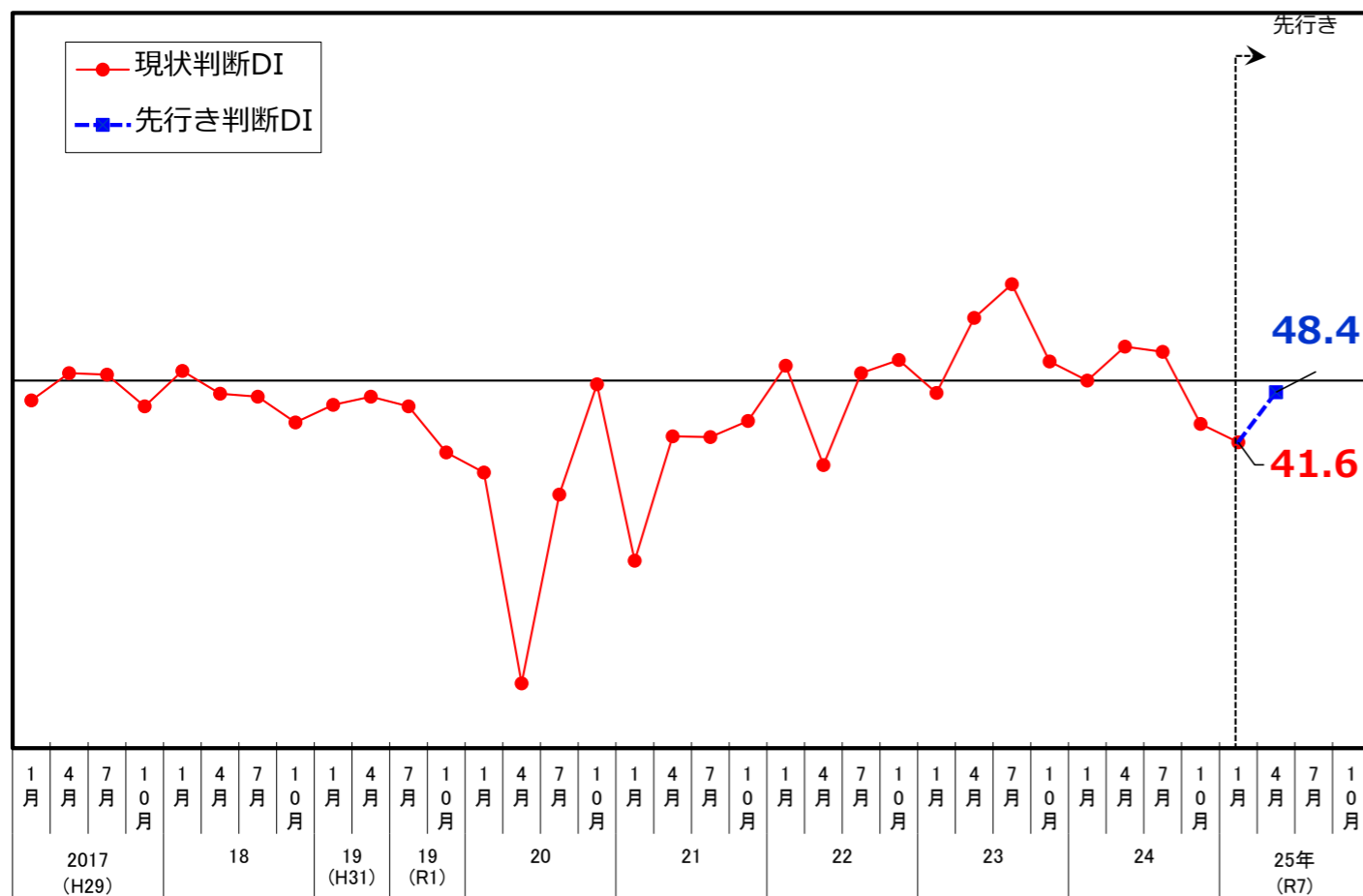
解説：青森県景気動向指数(CI)は、生産・雇用・消費など、様々な経済活動における重要かつ敏感な指標の動きの変化量を合成し、構成する指標の動きを合成することで景気変動の大きさやテンポ(量感)を測定することを主な目的とする指標。

一般的に、CI一致指数が上昇しているときは景気の拡張局面、低下しているときは後退局面であり、CI一致指数の動きと景気の動きは概ね一致している。ただし、景気の拡大(後退)期間がある程度持続しているか、またある程度の大きさで変化しているかが重要であるため、その期間が極めて短い場合、景気拡大(後退)とみなすのは適当でない。また、月々の指標の動きではなく一定期間の平均値でならした動きにより、足下の基調の変化や景気の局面変化をみる必要がある。

【2025(令和7)年1月期の青森県景気ウォッチャー調査】

- 現状判断D I 41.6 前期比▲2.5ポイント（3期連続で低下し、景気の横ばいを示す50を下回った。）
- 先行き判断D I 48.4 現状判断D Iと比べて+6.8ポイント（景気の横ばいを示す50を下回った。）

景気現状判断DIの推移・今後の先行き判断DI



調査期間：調査期間 2024(令和6)年12月27日～2025(令和7)年1月21日
回答率：92%

● 3か月前と比べた景気現状判断

- ・前期調査と比べ、「良くなっている」が1.1ポイント低下、「やや良くなっている」が5.2ポイント低下、「変わらない」が3.7ポイント上昇、「やや悪くなっている」が2.6ポイント上昇、「悪くなっている」が同水準となった。
- ・判断理由では、エネルギー価格を始めとする物価の上昇や災害級の大雪により消費者の購買意欲が減少しているという声が多くあった一方で、インバウンドが増えたといった声もみられた。

● 3か月後の景気先行き判断

- ・現状判断D Iと比べ、「良くなる」が1.1ポイント上昇、「やや良くなる」が7.6ポイント上昇、「変わらない」が6.6ポイント上昇、「やや悪くなる」が13.1ポイント低下、「悪くなる」が2.1ポイント低下となった。
- ・判断理由では、賃金上昇のプラス分を物価上昇が相殺している状況が改善される兆候がないといった声が多くあった一方で、冬が終わり、人流の活発化に期待する声もあった。

資料：県統計分析課「青森県景気ウォッチャー調査」

解説：青森県景気ウォッチャー調査は、コンビニエンスストア店長や小売店員、タクシー乗務員、ホテル支配人、スナック経営者等、地域における経済活動の動向を敏感に反映する現象を観察できる業種に従事している100名の方を対象に実施する調査であり、統計データには表れにくい、県民の生活実感に基づく景気の良し悪しを把握している。

2024(令和6)年11月・12月の指標を中心として

| | 先月（1月） | 前月からの 変化 | 今月（2月） |
|------|----------------------|-------------|----------------------|
| 総括判断 | 本県経済は、回復の動きが一服しつつある。 | ➡ | 本県経済は、回復の動きが一服しつつある。 |
| 生産 | 持ち直しの動きに弱さがみられる。※参考値 | ➡ | <u>足踏みがみられる。</u> |
| 消費 | 概ね横ばいの動きとなっている。 ※参考値 | ➡ | 概ね横ばいの動きとなっている。 |
| 雇用等 | 緩やかな改善の動きがみられる。 ※参考値 | ➡ | 緩やかな改善の動きがみられる。 |
| 景気動向 | このところ下降の動きがみられる。※参考値 | ➡ | このところ下降の動きがみられる。 |

※各動向と指標の関係について、「生産」は主に(1-1 生産動向)、「消費」は主に(1-2 消費)、「雇用等」は主に(1-3雇用等)、「景気動向」は主に(1-4景気動向)を表している。

「総括判断」は全ての指標に基づき判断した経済動向を表している。

※下線部は先月から変更した部分。

青森県の主要経済指標①

| 年次及び月 | 人口 (推計) 人 | 日銀券受入(△) 受払超額 億円 | 県内金融機関 | | 鉱工業生産指数 | | 建築着工 床面積 千㎡ | 新設住宅 着工戸数 戸 | 公共工事 請負額 百万円 | 名目賃金 指数 2020(R2)年=100 | 常用雇用 指数 2020(R2)年=100 | 所定外労働 時間指数 2020(R2)年=100 | 新規求人 倍率 倍 | 有効求人 倍率 倍 | 雇用保険 | |
|-------------|-----------------|------------------------|------------|-----------|--------------------------|------------------------|-------------------|-------------------|--------------------|-----------------------------|-----------------------------|--------------------------------|-----------------|-----------------|-----------|-------------|
| | | | 実質預金 億円 | 貸出金 億円 | (季調済指数) 2020(R2)年=100 | (原指数) 2020(R2)年=100 | | | | | | | | | 受給人員 人 | 受給金額 百万円 |
| 2021(R3) | 1,221,305 | 717 | 58,168 | 31,974 | - | 103.0 | 974 | 5,551 | 185,653 | 100.9 | 100.8 | 96.6 | 1.75 | 1.09 | 6,431 | 816 |
| 2022(R4) | 1,204,343 | 721 | 59,143 | 32,368 | - | 100.8 | 938 | 5,257 | 171,429 | 101.5 | 100.4 | 94.7 | 1.91 | 1.18 | 6,173 | 782 |
| 2023(R5) | 1,184,558 | 705 | 58,847 | 32,291 | - | 103.0 | 824 | 4,655 | 180,537 | 101.8 | 100.9 | 83.9 | 1.83 | 1.17 | 6,079 | 782 |
| 2024(R6) | | | | | | | | | | | | | | | | |
| 2021(R3).11 | 1,220,315 | 305 | 57,675 | 32,102 | 106.0 | 114.2 | 81 | 559 | 6,489 | 93.6 | 101.0 | 100.3 | 1.74 | 1.12 | 5,733 | 683 |
| 12 | 1,219,219 | 717 | 58,168 | 31,974 | 102.8 | 107.4 | 78 | 433 | 4,392 | 168.0 | 101.5 | 105.7 | 1.79 | 1.12 | 5,989 | 736 |
| 2022(R4).1 | 1,217,988 | △ 55 | 57,479 | 31,854 | 102.4 | 94.6 | 42 | 202 | 1,920 | 87.0 | 101.5 | 100.0 | 1.86 | 1.13 | 7,549 | 1,096 |
| 2 | 1,216,386 | 233 | 57,679 | 31,868 | 100.3 | 91.4 | 42 | 212 | 4,439 | 85.9 | 100.8 | 97.9 | 1.79 | 1.13 | 6,168 | 807 |
| 3 | 1,214,864 | 302 | 58,874 | 32,368 | 103.1 | 104.8 | 73 | 426 | 10,285 | 92.2 | 100.0 | 94.7 | 1.80 | 1.14 | 5,729 | 792 |
| 4 | 1,209,012 | 452 | 59,442 | 31,836 | 102.8 | 104.9 | 105 | 598 | 36,362 | 89.2 | 100.2 | 93.6 | 1.88 | 1.15 | 5,700 | 714 |
| 5 | 1,208,675 | 126 | 58,821 | 31,872 | 100.0 | 96.9 | 116 | 591 | 18,035 | 90.0 | 100.4 | 90.4 | 1.81 | 1.14 | 6,106 | 775 |
| 6 | 1,207,975 | 354 | 59,058 | 31,795 | 100.5 | 101.8 | 113 | 542 | 20,874 | 131.3 | 100.5 | 89.4 | 1.85 | 1.16 | 6,567 | 812 |
| 7 | 1,207,126 | 305 | 58,879 | 31,827 | 100.0 | 103.0 | 94 | 485 | 18,579 | 107.1 | 99.9 | 93.6 | 1.97 | 1.18 | 6,653 | 780 |
| 8 | 1,206,193 | 357 | 58,693 | 31,822 | 98.1 | 91.6 | 80 | 462 | 14,194 | 92.9 | 100.0 | 87.2 | 1.86 | 1.18 | 7,063 | 888 |
| 9 | 1,205,356 | 266 | 58,506 | 32,119 | 100.1 | 99.2 | 66 | 441 | 17,028 | 88.9 | 100.8 | 93.6 | 1.88 | 1.19 | 6,057 | 744 |
| 10 | 1,204,343 | 416 | 58,877 | 32,394 | 103.0 | 108.8 | 73 | 454 | 9,372 | 88.9 | 100.9 | 95.7 | 1.88 | 1.19 | 5,705 | 660 |
| 11 | 1,203,253 | 298 | 58,754 | 32,364 | 100.9 | 108.9 | 75 | 458 | 4,766 | 96.8 | 100.9 | 96.8 | 1.96 | 1.20 | 5,397 | 663 |
| 12 | 1,202,030 | 721 | 59,143 | 32,368 | 101.2 | 104.0 | 59 | 386 | 9,593 | 167.5 | 100.6 | 103.2 | 2.06 | 1.22 | 5,751 | 700 |
| 2023(R5).1 | 1,200,464 | △ 39 | 58,434 | 32,215 | 99.8 | 92.5 | 28 | 210 | 2,927 | 86.1 | 101.3 | 86.2 | 1.88 | 1.21 | 7,605 | 1,132 |
| 2 | 1,198,490 | 192 | 58,242 | 32,194 | 102.6 | 94.8 | 32 | 179 | 7,614 | 86.9 | 100.0 | 89.4 | 1.88 | 1.19 | 6,017 | 783 |
| 3 | 1,196,790 | 265 | 58,994 | 32,521 | 100.3 | 102.0 | 58 | 372 | 12,085 | 94.0 | 100.1 | 85.1 | 1.95 | 1.19 | 5,452 | 729 |
| 4 | 1,190,685 | 355 | 59,652 | 32,124 | 103.3 | 105.4 | 74 | 506 | 34,815 | 90.2 | 100.6 | 85.1 | 1.84 | 1.20 | 5,512 | 699 |
| 5 | 1,190,195 | 160 | 59,188 | 32,172 | 105.1 | 103.5 | 56 | 322 | 21,335 | 89.1 | 100.4 | 77.7 | 1.88 | 1.20 | 6,067 | 810 |
| 6 | 1,189,091 | 348 | 59,374 | 32,085 | 105.5 | 106.9 | 130 | 481 | 21,693 | 133.9 | 101.0 | 81.9 | 1.85 | 1.18 | 6,152 | 793 |
| 7 | 1,188,043 | 304 | 58,599 | 32,055 | 105.2 | 108.2 | 79 | 631 | 19,684 | 107.8 | 102.1 | 83.0 | 1.82 | 1.17 | 6,579 | 781 |
| 8 | 1,186,920 | 316 | 58,666 | 35,005 | 106.1 | 99.0 | 87 | 458 | 16,912 | 92.6 | 101.7 | 75.5 | 1.86 | 1.17 | 6,927 | 932 |
| 9 | 1,185,821 | 277 | 58,727 | 32,336 | 103.2 | 101.6 | 107 | 576 | 17,765 | 90.0 | 101.4 | 79.8 | 1.82 | 1.17 | 6,049 | 727 |
| 10 | 1,184,558 | 383 | 58,701 | 32,275 | 101.8 | 109.3 | 74 | 314 | 13,138 | 89.9 | 100.7 | 88.3 | 1.87 | 1.17 | 5,848 | 705 |
| 11 | 1,183,497 | 270 | 58,360 | 32,238 | 102.2 | 110.3 | 51 | 330 | 6,567 | 96.6 | 101.0 | 86.2 | 1.75 | 1.16 | 5,486 | 699 |
| 12 | 1,182,185 | 705 | 58,847 | 32,291 | 100.7 | 102.0 | 48 | 276 | 2,615 | 164.5 | 100.8 | 88.3 | 1.82 | 1.15 | 5,701 | 696 |
| 2024(R6).1 | 1,180,672 | △ 15 | 58,226 | 32,142 | 105.7 | 98.0 | 27 | 157 | 3,256 | 90.7 | 100.0 | 87.2 | 1.92 | 1.16 | 7,502 | 1,139 |
| 2 | 1,178,731 | 216 | 58,244 | 32,037 | 106.7 | 98.6 | 24 | 204 | 7,290 | 89.5 | 99.7 | 87.2 | 1.73 | 1.15 | 5,946 | 794 |
| 3 | 1,176,949 | 271 | 58,768 | 32,464 | 102.0 | 103.7 | 53 | 425 | 15,461 | 92.7 | 99.1 | 93.6 | 1.83 | 1.13 | 5,182 | 664 |
| 4 | 1,170,622 | 341 | 59,227 | 31,893 | 100.7 | 102.8 | 71 | 451 | 40,928 | 93.4 | 99.8 | 88.3 | 1.93 | 1.13 | 6,107 | 789 |
| 5 | 1,170,014 | 147 | 58,898 | 32,002 | 104.7 | 103.2 | 60 | 449 | 12,593 | 91.8 | 100.8 | 81.9 | 1.65 | 1.10 | 6,443 | 868 |
| 6 | 1,168,808 | 299 | 59,988 | 31,877 | 99.6 | 101.0 | 59 | 374 | 17,104 | 145.1 | 100.9 | 87.2 | 1.71 | 1.10 | 6,430 | 777 |
| 7 | 1,167,764 | 417 | 59,418 | 31,926 | 106.5 | 109.6 | 65 | 413 | 22,060 | 114.5 | 100.5 | 94.7 | 2.02 | 1.12 | 7,045 | 901 |
| 8 | 1,166,875 | 299 | 59,297 | 31,918 | 99.1 | 92.5 | 81 | 424 | 20,700 | 99.7 | 101.4 | 84.0 | 1.81 | 1.12 | 6,742 | 855 |
| 9 | 1,165,747 | 380 | 58,587 | 32,119 | 100.2 | 98.7 | 47 | 302 | 14,033 | 91.0 | 100.9 | 96.8 | 1.61 | 1.11 | 6,234 | 738 |
| 10 | 1,164,752 | 400 | 58,726 | 32,184 | 102.5 | 110.0 | 47 | 345 | 20,732 | 92.3 | 100.1 | 104.3 | 1.79 | 1.09 | 6,137 | 811 |
| 11 | 1,163,606 | 326 | 59,137 | 32,142 | 95.6 | 103.3 | 58 | 431 | 3,627 | 100.7 | 101.3 | 102.1 | 1.81 | 1.09 | 5,661 | 683 |
| 12 | 1,162,310 | | | | | | 72 | 330 | 5,362 | | | | | 1.10 | 5,873 | 717 |
| 2025(R7).1 | 1,160,854 | | | | | | | | | | | | | | | |
| 資料出所 | 統計分析課 | 日銀青森支店 | | | 統計分析課 | | 国土交通省 | | 東日本建設業保証 | | 統計分析課 | | | 青森労働局職業安定課 | | |

(注1)人口：年次の計数は10月1日現在各月の計数は1日現在
 年次2020(R2)年と2020(R2)年10月以降は「令和2年国勢調査」(確定値)に基づくため、2020(R2)年9月以前とは接続しない。
 (注2)公共工事請負額の年の欄は年度計数

(注3)雇用保険(受給人員)(受給金額)の年の欄は年度平均数
 (注4)名目賃金指数・常用雇用指数・所定外労働時間指数は2022(R4)年1月分から令和2年基準に変更
 (注5)各月の求人倍率は季節調整値、年の欄は年度計数

青森県の主要経済指標②

| 年次及び月 | 百貨店・スーパー販売額 | | | 勤労者世帯 家計消費支出 (青森市)円 2020(R2)年=100 | 消費者物価 指数(青森市) 2020(R2)年=100 | 企業倒産 | | 乗用車(軽含) 登録届出台数 台 | りんご | | 海面漁業 | | 青森港 | | 八戸港 | | 観光入込客数 (33施設) 千人 | 宿泊者数 (74施設) 千人 |
|-------------|---------------|------------|-------------|--|-----------------------------------|-------------------|-------------|------------------------|------------|--------------|-----------|-------------|-----------|-----------|-----------|-----------|------------------------|----------------------|
| | 合計 百万円 | 百貨店 百万円 | スーパー 百万円 | | | 件数 件 | 負債総額 百万円 | | 県外出荷量 t | 市場価格 円/kg | 漁獲数量 t | 漁獲金額 百万円 | 輸出 百万円 | 輸入 百万円 | 輸出 百万円 | 輸入 百万円 | | |
| 2021(R3) | 181,244 | 26,331 | 154,913 | 275,886 | 100.0 | 33 | 6,047 | 37,590 | 243,626 | 395 | 144,610 | 32,751 | 6,296 | 42,792 | 70,152 | 188,271 | 5,332 | 1,632 |
| 2022(R4) | 182,465 | 24,565 | 157,900 | 271,927 | 103.3 | 45 | 4,308 | 35,590 | 264,556 | 355 | 131,937 | 39,406 | 8,423 | 43,093 | 61,430 | 300,895 | 7,092 | 2,079 |
| 2023(R5) | 189,086 | 23,974 | 165,112 | 298,819 | 106.8 | 56 | 15,726 | 41,706 | 213,194 | 463 | 117,029 | 37,815 | 6,760 | 54,253 | 94,390 | 239,790 | 9,205 | 2,373 |
| 2024(R6) | | | | | | 73 | 12,978 | 37,582 | | | | | p 6,317 | p 46,731 | p 74,667 | p 207,909 | | |
| 2021(R3).11 | 14,410 | 2,137 | 12,273 | 265,300 | 100.7 | 5 | 641 | 3,034 | 23,667 | 406 | 5,218 | 2,003 | 520 | 4,085 | 5,350 | 20,224 | 544 | 174 |
| 12 | 18,777 | 2,884 | 15,893 | 303,454 | 100.7 | 2 | 119 | 2,601 | 26,030 | 447 | 5,750 | 2,674 | 426 | 4,976 | 6,414 | 19,057 | 495 | 171 |
| 2022(R4).1 | 14,741 | 2,076 | 12,665 | 251,065 | 101.3 | 1 | 110 | 2,532 | 27,190 | 384 | 4,809 | 1,551 | 785 | 3,466 | 2,039 | 22,460 | 322 | 128 |
| 2 | 13,420 | 1,668 | 11,752 | 247,331 | 101.7 | 4 | 287 | 2,679 | 27,457 | 364 | 4,042 | 1,180 | 314 | 4,249 | 8,511 | 17,233 | 231 | 98 |
| 3 | 15,354 | 2,387 | 12,967 | 306,329 | 102.2 | 7 | 338 | 4,205 | 29,871 | 373 | 5,250 | 1,791 | 1,323 | 3,917 | 3,739 | 41,820 | 296 | 122 |
| 4 | 14,459 | 1,976 | 12,483 | 228,127 | 102.7 | 2 | 72 | 3,074 | 23,698 | 386 | 14,787 | 2,634 | 637 | 2,124 | 5,358 | 25,055 | 556 | 150 |
| 5 | 14,979 | 1,910 | 13,069 | 265,604 | 102.9 | 2 | 40 | 2,300 | 16,491 | 446 | 28,361 | 5,091 | 446 | 3,672 | 5,248 | 19,340 | 748 | 180 |
| 6 | 14,551 | 2,003 | 12,548 | 229,184 | 103.3 | 5 | 554 | 2,787 | 11,935 | 462 | 24,932 | 5,890 | 896 | 3,813 | 3,926 | 27,628 | 573 | 190 |
| 7 | 15,362 | 2,032 | 13,330 | 271,617 | 103.5 | 5 | 1,268 | 3,337 | 8,411 | 490 | 27,565 | 6,637 | 903 | 3,069 | 5,268 | 21,289 | 664 | 199 |
| 8 | 16,275 | 1,856 | 14,419 | 254,563 | 103.9 | 1 | 10 | 2,375 | 1,407 | 353 | 5,723 | 3,202 | 1,259 | 2,843 | 5,185 | 31,216 | 983 | 226 |
| 9 | 14,415 | 1,869 | 12,547 | 257,852 | 104.4 | 1 | 98 | 3,368 | 21,064 | 284 | 4,194 | 2,816 | 80 | 3,885 | 2,616 | 22,355 | 732 | 202 |
| 10 | 15,068 | 2,178 | 12,891 | 326,618 | 104.2 | 8 | 602 | 3,046 | 25,853 | 330 | 4,276 | 2,418 | 577 | 2,453 | 7,290 | 30,414 | 843 | 224 |
| 11 | 14,727 | 1,959 | 12,767 | 302,087 | 104.5 | 3 | 206 | 3,356 | 22,585 | 342 | 3,694 | 3,340 | 685 | 4,314 | 5,441 | 26,328 | 584 | 189 |
| 12 | 19,112 | 2,650 | 16,462 | 322,749 | 105.0 | 6 | 723 | 2,531 | 27,740 | 411 | 4,306 | 2,855 | 518 | 5,286 | 6,809 | 15,272 | 559 | 171 |
| 2023(R5).1 | 15,071 | 2,035 | 13,036 | 309,662 | 105.3 | 2 | 130 | 3,161 | 29,161 | 326 | 4,328 | 1,770 | 352 | 5,361 | 3,724 | 22,737 | 381 | 141 |
| 2 | 13,807 | 1,810 | 11,997 | 354,568 | 104.8 | 4 | 571 | 3,538 | 33,028 | 302 | 3,466 | 1,468 | 519 | 4,372 | 6,714 | 19,457 | 433 | 144 |
| 3 | 15,605 | 2,299 | 13,305 | 350,599 | 105.4 | 4 | 959 | 5,031 | 33,926 | 303 | 3,719 | 1,814 | 509 | 5,211 | 8,434 | 21,821 | 546 | 170 |
| 4 | 15,099 | 2,009 | 13,090 | 356,392 | 105.9 | 8 | 620 | 3,375 | 27,889 | 335 | 8,118 | 2,158 | 610 | 5,038 | 7,203 | 15,265 | 903 | 189 |
| 5 | 15,301 | 1,804 | 13,497 | 395,415 | 106.3 | 3 | 435 | 2,834 | 20,133 | 427 | 21,185 | 5,441 | 740 | 3,307 | 2,081 | 15,142 | 910 | 210 |
| 6 | 14,940 | 1,898 | 13,042 | 230,269 | 106.5 | 10 | 9,047 | 3,537 | 11,418 | 475 | 28,097 | 6,719 | 641 | 5,849 | 13,435 | 31,485 | 844 | 216 |
| 7 | 16,121 | 1,970 | 14,151 | 271,147 | 106.9 | 4 | 299 | 3,476 | 8,288 | 540 | 17,786 | 3,749 | 76 | 4,438 | 8,752 | 16,343 | 875 | 226 |
| 8 | 17,383 | 1,844 | 15,539 | 276,317 | 107.3 | 6 | 362 | 2,877 | 2,064 | 388 | 9,329 | 4,179 | 989 | 4,134 | 10,795 | 13,015 | 1,355 | 258 |
| 9 | 14,903 | 1,754 | 13,149 | 249,445 | 107.9 | 4 | 1,502 | 3,807 | 16,964 | 381 | 4,378 | 2,571 | 504 | 2,257 | 2,498 | 23,340 | 872 | 219 |
| 10 | 15,663 | 2,035 | 13,629 | 249,773 | 108.8 | 2 | 231 | 3,549 | 21,034 | 460 | 8,611 | 2,965 | 772 | 1,734 | 7,633 | 23,557 | 870 | 242 |
| 11 | 15,234 | 1,936 | 13,298 | 240,897 | 108.3 | 2 | 190 | 3,732 | 21,712 | 460 | 3,326 | 2,279 | 301 | 5,907 | 6,464 | 12,753 | 636 | 192 |
| 12 | 19,959 | 2,580 | 17,379 | 301,342 | 108.2 | 7 | 1,380 | 2,789 | 23,674 | 475 | 4,687 | 2,701 | 749 | 6,413 | 16,658 | 24,868 | 575 | 165 |
| 2024(R6).1 | 15,724 | 2,020 | 13,704 | 289,521 | 108.4 | 2 | 336 | 2,617 | 25,471 | 443 | 4,256 | 1,937 | 168 | 6,065 | 10,845 | 18,102 | 479 | 151 |
| 2 | 14,629 | 1,816 | 12,813 | 250,854 | 108.2 | 7 | 854 | 2,443 | 24,915 | 421 | 3,231 | 1,497 | 1,017 | 5,230 | 11,278 | 20,712 | 597 | 163 |
| 3 | 16,423 | 2,089 | 14,334 | 305,721 | 108.7 | 4 | 731 | 3,988 | 25,161 | 454 | 3,219 | 1,509 | 0 | 4,491 | 2,164 | 15,685 | 580 | 160 |
| 4 | 15,150 | 1,868 | 13,283 | 281,504 | 109.1 | 5 | 346 | 3,080 | 20,915 | 476 | 5,248 | 1,708 | 766 | 3,626 | 7,803 | 18,422 | 1,036 | 218 |
| 5 | 15,676 | 1,685 | 13,991 | 354,807 | 109.4 | 11 | 1,438 | 2,833 | 14,011 | 511 | 11,855 | 3,238 | 892 | 4,611 | 3,013 | 14,092 | 865 | 226 |
| 6 | 15,932 | 1,858 | 14,075 | 258,887 | 109.8 | 2 | 248 | 3,342 | 9,545 | 515 | 33,553 | 5,595 | 500 | 3,424 | 2,513 | 19,069 | 826 | 236 |
| 7 | 16,259 | 1,812 | 14,447 | 272,563 | 110.4 | 11 | 1,448 | 3,556 | 6,966 | 548 | 18,383 | 3,698 | 551 | 1,714 | 13,449 | 17,845 | 821 | 242 |
| 8 | 17,737 | 1,788 | 15,949 | 328,065 | 110.6 | 5 | 1,295 | 2,727 | 1,768 | 401 | 4,983 | 2,287 | 0 | 2,434 | 3,125 | 23,032 | 1,415 | 294 |
| 9 | 14,859 | 1,647 | 13,212 | 265,171 | 110.6 | 3 | 189 | 3,666 | 18,071 | 343 | 4,876 | 3,212 | 860 | 3,167 | 2,520 | 12,306 | 938 | 248 |
| 10 | 14,507 | 1,888 | 12,620 | 253,626 | 110.6 | 11 | 4,919 | 3,522 | 22,199 | 422 | 3,969 | 2,062 | 729 | 3,062 | 12,722 | 17,258 | 848 | 286 |
| 11 | 14,651 | 1,874 | 12,777 | 258,872 | 110.8 | 7 | 453 | 3,416 | 21,285 | 503 | | | 448 | 3,905 | 2,793 | 19,024 | 693 | 228 |
| 12 | p 18,656 | p 2,361 | p 16,295 | | 111.6 | 5 | 721 | 2,392 | 24,207 | 548 | | | p 388 | p 5,002 | p 2,442 | p 12,362 | 645 | 192 |
| 2025(R7).1 | | | | | | | | | | | | | | | | | | |
| 資料出所 | 東北経済産業局・経済産業省 | | | 統計分析課 | 東京商工リサーチ青森支店 | 日本自動車販売協会連合会青森県支部 | りんご果樹課 | 水産振興課 | 函館税関、財務省 | | 観光政策課 | | | | | | | |

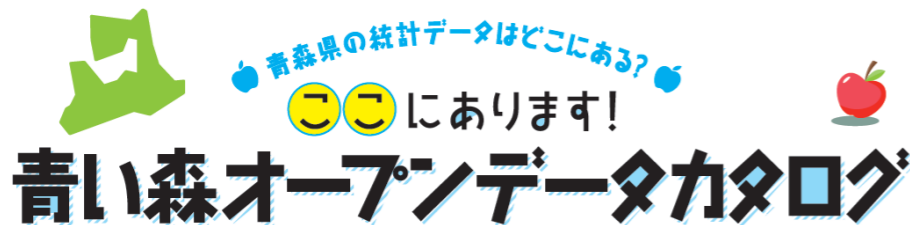
(注6)百貨店・スーパー(旧大型小売店)販売額のpは速報値
2020(R2)年3月に調査対象事業所の見直しに伴い、リンク係数処理が行われている。

(注7)企業倒産件数は負債総額1千万円以上
(注8)青森港・八戸港のpは速報値
(注9)消費者物価指数は、2021(R3)年7月より2020(R2)年基準に変更

(注10)観光入込客数の対象観光施設について、2019(H31)年1月～2024(R6)3月は34施設、2024(R6)年4月以降は33施設対比
(注11)宿泊者数の対象宿泊施設について、2019(R1)年8月～2020(R2)年3月は78施設、2020(R2)年4月～5月は77施設、
2020(R2)年6月～10月は76施設、2020(R2)年11月～2023(R5)年3月は75施設、2023(R5)年4月は74施設、
2023(R5)年5月～2024(R6)年3月は71施設対比、2024(R6)年4月以降は74施設対比

青森県経済統計報告は、本県の経済動向に係る主要指標を取りまとめたものです。 データ引用元の「統計調査結果」は、下記で参照いただけます。

青森県のデータ



アクセスは
こちらから!

<https://opendata.pref.aomori.lg.jp/>

青い森オープンデータカタログ

検索



公開中の主な統計データ

| データ名 | 更新頻度 |
|-----------------------|------|
| 青森県の推計人口 | 毎月 |
| 青森県鉱工業生産指数(速報) | 毎月 |
| 毎月勤労統計調査地方調査(速報) | 毎月 |
| 2020年基準消費者物価指数(青森市)月報 | 毎月 |
| 青森県景気動向指数 | 毎月 |
| 青森県景気ウォッチャー調査 | 四半期 |

※「オープンデータ」とは

国、地方公共団体及び事業者が保有するデータのうち、国民誰もがインターネットを通じて容易に利用（加工、編集、再加工）できるよう、次のいずれの項目にも該当する形で公開されたデータのことをいいます。

- 営利目的、非営利目的を問わず二次利用可能なルールが適用されたもの
- 機械判読に適したもの
- 無償で利用できるもの

全国のデータ

e-Stat

政府統計の総合窓口

URL: <https://www.e-stat.go.jp>

国の各府省の700調査以上もの統計データを一つにまとめた政府統計のポータルサイト。

公開中の主な統計データ

| データ名 | 更新頻度 |
|--------------------|------|
| 商業動態統計調査 | 毎月 |
| 建築着工統計調査 | 毎月 |
| 毎月勤労統計調査 | 毎月 |
| 一般職業紹介状況(職業安定業務統計) | 毎月 |



◀ 分野別検索やキーワード検索などで統計データを探ることができます。