

# 結果の概要

## 総括

### 1. 学校数

総学校数は、838校となっている。

表1 学校種別学校数

(単位：校)

区分	学校数						対前年度比較
	26年度	27年度					
		計	国立	公立	私立		
幼稚園	119	107	1	7	99	△ 12 (廃園12)	
幼保連携型認定こども園	…	121	-	2	119	121 (新設121)	
小学校	310	302	1	301	-	△ 8 (廃校8)	
中学校	168	166	1	161	4	△ 2 (新設1・廃校3)	
高等学校(全・定制)	82	80	-	63	17	△ 2 (廃校2)	
高等学校(通信制)	併置(6)	併置(6)	-	併置(3)	併置(3)	-	
特別支援学校	20	20	1	19	-	-	
専修学校	31	30	-	3	27	△ 1 (廃校1)	
各種学校	12	12	-	-	12	-	
合計	742	838	4	556	278	96 (新設122・廃校26)	

### 2. 在学者数

在学者総数は、158,980人となっている。

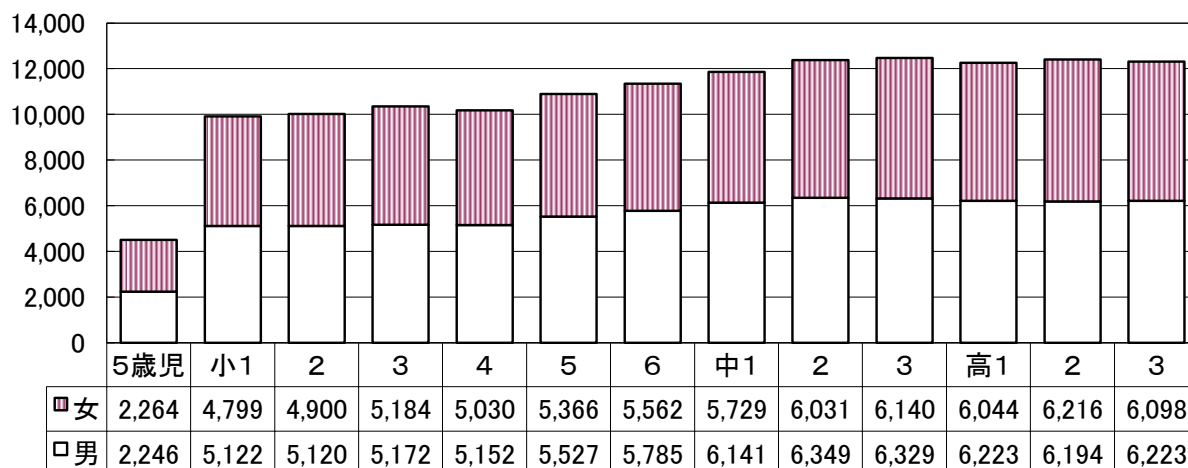
表2 学校種別在学者数

(単位：人)

区分	在学者数						対前年度比較
	26年度	27年度					
		計	国立	公立	私立		
幼稚園	7,946	6,533	76	146	6,311	△ 1,413	
幼保連携型認定こども園	…	10,270	-	223	10,047	10,270	
小学校	64,876	62,719	572	62,147	-	△ 2,157	
中学校	37,540	36,719	559	35,769	391	△ 821	
高等学校(全・定制)	38,266	37,409	-	27,932	9,477	△ 857	
高等学校(通信制)	1,063	840	-	340	500	△ 223	
特別支援学校	1,733	1,704	57	1,647	-	△ 29	
専修学校	2,500	2,495	-	263	2,232	△ 5	
各種学校	328	291	-	-	291	△ 37	
合計	154,252	158,980	1,264	128,467	29,249	4,728	

図1 学年別・園児・児童・生徒数

単位：人



(高校は、定時制4年と専攻科を除く。)

### 3. 本務教員数

本務教員数は、15,213人となっている。

表3 学校種別本務教員数

(単位：人)

区 分	本 務 教 員 数							対前年度比較
	26 年 度	27年度						
		計	国立	公立	私立	男	女	
幼 稚 園	733	655	6	26	623	42	613	△ 78
幼保連携型認定こども園	…	1,970	-	38	1,932	108	1,862	1,970
小 学 校	4,921	4,854	31	4,823	-	1,696	3,158	△ 67
中 学 校	3,272	3,262	32	3,189	41	1,781	1,481	△ 10
高等学校（全・定制）	3,163	3,093	-	2,419	674	2,109	984	△ 70
高等学校（通信制）	53	47	-	29	18	33	14	△ 6
特別支援学校	1,067	1,054	31	1,023	-	392	662	△ 13
専 修 学 校	239	243	-	38	205	88	155	4
各 種 学 校	35	35	-	-	35	8	27	-
総 数	13,483	15,213	100	11,585	3,528	6,257	8,956	1,730

### 4. 本務職員数

本務職員数は、3,059人となっている。

表4 学校種別本務職員数

(単位：人)

区 分	本 務 職 員 数						対前年度比較
	26 年 度	27年度					
		計	国立	公立	私立		
幼 稚 園	237	203	-	5	198	△ 34	
幼保連携型認定こども園	…	432	-	10	422	432	
小 学 校	915	888	4	884	-	△ 27	
中 学 校	479	478	1	474	3	△ 1	
高等学校（全・定制）	809	799	-	634	165	△ 10	
高等学校（通信制）	10	5	-	3	2	△ 5	
特別支援学校	192	190	1	189	-	△ 2	
専 修 学 校	60	60	-	13	47	-	
各 種 学 校	4	4	-	-	4	-	
総 数	2,706	3,059	6	2,212	841	353	

### 5. 理由別長期欠席者数（小学校・中学校）

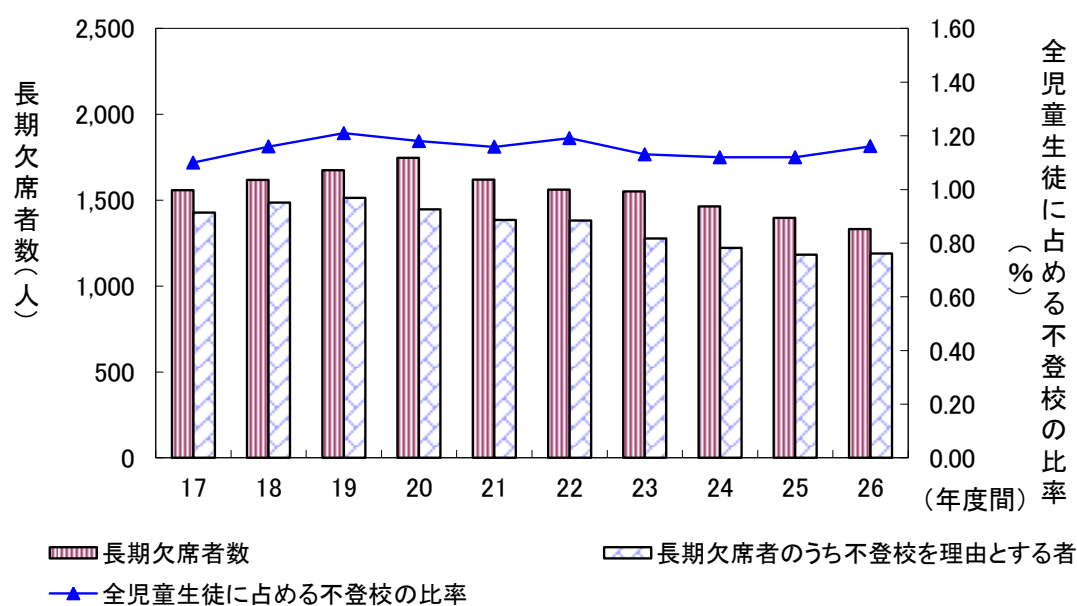
平成26年度間（平成26年4月1日から平成27年3月31日までの1年間）に、30日以上欠席した者（長期欠席者）は、小学校と中学校を合わせると1,325人で、前年度間より7人減少している。このうち、「不登校」を理由とする者は1,189人で、前年度間より7人増加している。

表5 理由別長期欠席者数

(単位：人,%)

区 分	計	病気	経済的理由	不登校	その他	(参考)25年度間		
						計	うち不登校	
小 学 校	人 数	295	67	-	214	14	273	197
	比率 (%)	100.0	22.7	-	72.5	4.7	100.0	72.2
中 学 校	人 数	1,030	51	-	975	4	1,059	985
	比率 (%)	100.0	5.0	-	94.7	0.4	100.0	93.0
計	人 数	1,325	118	-	1,189	18	1,332	1,182
	比率 (%)	100.0	8.9	-	89.7	1.4	100.0	88.7

図2 小・中学校の長期欠席者数



6. 卒業後の状況 (中学校・高等学校)

(1) 中学校

平成27年3月の中学校卒業生数は12,666人で、前年度より590人減少している。

卒業生の状況の内訳は、「高等学校等進学者」が12,537人、「専修学校(高等課程)進学者」が1人、「専修学校(一般課程)等入学者」が2人、「公共職業能力開発施設等入学者」が1人、「就職者」が24人、「左記以外の者」が100人、「不詳・死亡の者」が1人となっている。

表6 状況別卒業生数 (中学校)

(単位:人、%)

区分	卒業生総数	A 高等学校等進学者	B 専修学校(高等課程)進学者	C 専修学校(一般課程)等入学者	D 公共職業能力開発施設等入学者	E 就職者	F 左記以外の者	G 不詳・死亡の者	(再掲) A・B・C・Dのうち就職者	就職者総数 E+(再掲)	進学率	卒業生に占める就職者の割合
計	12,666	12,537	1	2	1	24	100	1	15	39	99.0	0.3
男	6,439	6,361	-	-	1	21	55	1	13	34	98.8	0.5
女	6,227	6,176	1	2	-	3	45	-	2	5	99.2	0.1

(2) 高等学校 (全日制・定時制課程)

平成27年3月の高等学校(全日制・定時制課程)卒業生は12,547人で、前年度より47人減少している。

卒業生の状況の内訳は、「大学等進学者」が5,522人、「専修学校(専門課程)進学者」が1,822人、「専修学校(一般課程)等入学者」が410人、「公共職業能力開発施設等入学者」が239人、「就職者」が4,054人、「一時的な仕事に就いた者」が32人、「左記以外の者」が464人、「不詳・死亡の者」が4人となっている。

表7 状況別卒業生（高等学校）

（単位：人、％）

区分	卒業生総数	A 大学等 進学者	B 専修学校 (専門課程) 進学者	C 専修学校 (一般課程) 等入学者	D 公共職業 能力開発 施設等 入学者	E 就職者		F 一時的な 仕事に就 いた者	G 左記以外 の者	H 不詳・死 亡の者	(再掲) A・B・C・Dのうち 就職者		就職者 総数 E+(再掲)	進学率	卒業者に 占める就 職者の 割合
						正規の職 員等	正規の職 員等でない者				正規の職 員等	正規の職 員等でない者			
計	12,547	5,522	1,822	410	239	4,023	31	32	464	4	29	9	4,092	44.0	32.6
男	6,451	2,601	698	208	217	2,445	10	11	259	2	10	4	2,469	40.3	38.3
女	6,096	2,921	1,124	202	22	1,578	21	21	205	2	19	5	1,623	47.9	26.6

図3 高等学校卒業生のうち、大学等進学者の進学率の割合

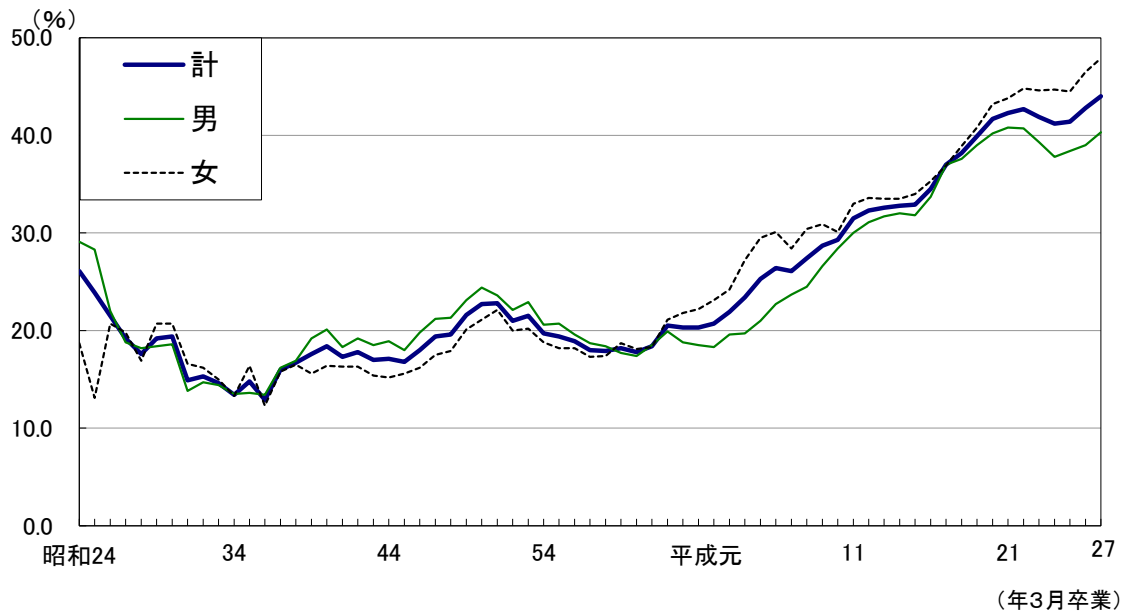


図4 高等学校卒業生のうち、就職者の県内・県外別就職率の推移

