



—輝くあおもり新時代—
活彩あおもり

青森県景気動向指数

- 平成14年1月分 -

先行指数 22.2% (16か月連続50%を下回った)

一致指数 33.3% (13か月連続50%を下回った)

遅行指数 42.9% (3か月連続50%を下回った)

< 景気動向指数からみた県経済は、依然として後退局面にある >

平成14年4月

青森県企画振興部統計情報課



1. 平成14年1月分結果概要

先行指数	22.2%	(16か月連続50%を下回った)
一致指数	33.3%	(13か月連続50%を下回った)
遅行指数	42.9%	(3か月連続50%を下回った)

労働関連指標の悪化と生産関連指標の低迷が続いていること等により、先行指数が16か月連続、一致指数が13か月連続50%を下回ったことから、景気動向指数からみた県経済は**依然として後退局面にある。**

2. 個別系列の動き

プラスの指標		マイナスの指標	
先行系列			
所定外労働時間指数(全産業)	4か月連続	新規求人数(常用)	13か月連続
乗用車新車登録届出台数	2か月連続	中小企業景況DI	12か月連続
		生産財生産指数	5か月連続
		入職率(製造業)	3か月連続
		新設住宅着工戸数	3か月連続
		建築着工床面積(鉱+商+サ)	3か月ぶり
		企業倒産負債額	3か月ぶり
一致系列			
大型小売店販売額(実質)	6か月ぶり	有効求人数(常用)	13か月連続
海上出入貨物量(八戸港)	2か月ぶり	鉱工業生産指数	6か月連続
東北自動車道IC利用台数	2か月ぶり	雇用保険基本手当初回受給者数	4か月連続
		大口電力使用量	5か月ぶり
		電気機械生産指数	2か月ぶり
		日銀券月中発行高	2か月ぶり
遅行系列			
1人平均月間現金給与総額	4か月連続	常用雇用指数(製造業)	14か月連続
輸入通関実績(八戸港)	4か月連続	信用保証申込金額	4か月連続
単位労働コスト(製造業)	2か月連続	勤労者世帯家計消費支出(実質)	3か月連続
		消費者物価指数(帰属家賃除く総合)	2か月連続

3. 変化方向表

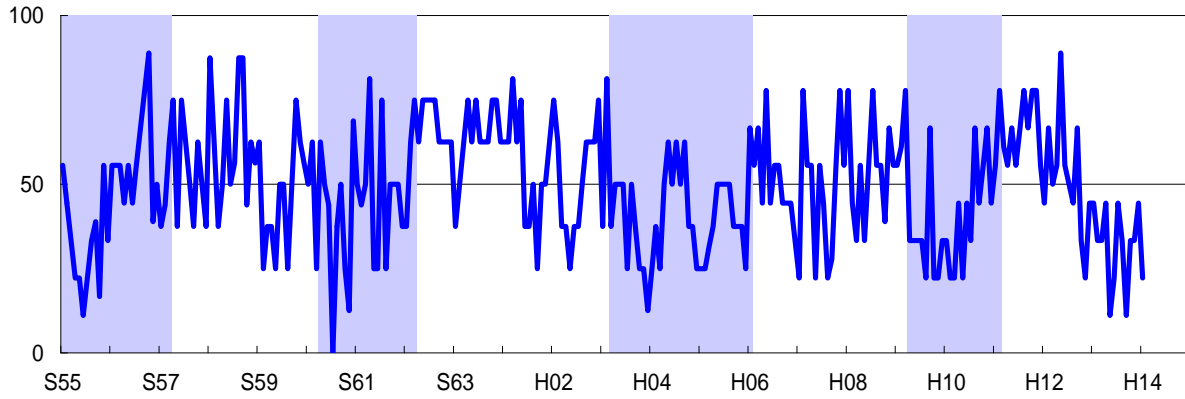
系列名	13年												14年
	1月	2月	3月	4月	5月	6月	7月	8月	9月	10月	11月	12月	1月
先行系列													
1. 乗用車新車登録届出台数	-	+	+	+	-	+	+	+	-	-	-	+	+
2. 生産財生産指数	-	-	-	-	-	-	+	+	-	-	-	-	-
3. 新規求人数（常用）	-	-	-	-	-	-	-	-	-	-	-	-	-
4. 所定外労働時間指数	-	-	-	+	-	-	-	-	-	+	+	+	+
5. 入職率（製造業）	-	+	-	+	-	+	-	-	+	+	-	-	-
6. 新設住宅着工戸数	+	-	+	-	-	-	+	+	-	+	-	-	-
7. 建築着工床面積（鉱＋商＋サ）	+	-	+	-	-	-	+	-	-	-	+	+	-
8. 企業倒産負債額	+	+	-	+	+	-	-	-	-	-	+	+	-
9. 中小企業景況DI	+	-	-	-	-	-	-	-	-	-	-	-	-
先行指数													P
	44.4	33.3	33.3	44.4	11.1	22.2	44.4	33.3	11.1	33.3	33.3	44.4	22.2
一致系列													
1. 大型小売店販売額	+	+	-	-	+	-	+	-	-	-	-	-	+
2. 鉱工業生産指数	-	-	-	-	-	-	+	-	-	-	-	-	-
3. 電気機械生産指数	-	-	-	-	-	-	-	-	-	-	-	+	-
4. 大口電力使用量	-	-	-	-	-	-	-	-	+	+	+	+	-
5. 有効求人数（常用）	-	-	-	-	-	-	-	-	-	-	-	-	-
6. 雇用保険基本手当初回受給者数	+	-	+	+	+	+	-	+	+	-	-	-	-
7. 海上出入貨物量（八戸港）	-	-	-	+	-	-	-	-	-	+	+	-	+
8. 東北自動車道IC利用台数	-	+	-	+	-	-	-	-	-	+	+	-	+
9. 日銀券月中発行高	-	-	-	+	+	+	-	+	-	-	-	+	-
一致指数													P
	22.2	22.2	11.1	44.4	33.3	22.2	22.2	22.2	22.2	33.3	33.3	33.3	33.3
遅行系列													
1. 勤労者世帯家計消費支出	-	-	+	+	+	+	+	-	-	+	-	-	-
2. 常用雇用指数（製造業）	-	-	-	-	-	-	-	-	-	-	-	-	-
3. 1人平均月間現金給与総額	+	-	+	+	+	-	-	-	-	+	+	+	+
4. 単位労働コスト（製造業）	+	+	+	+	+	+	-	+	+	-	-	+	+
5. 信用保証申込金額	+	+	-	-	+	-	-	-	+	-	-	-	-
6. 輸入通関実績（八戸港）	-	+	+	+	-	-	-	-	-	+	+	+	+
7. 消費者物価指数（帰属家賃除く）	+	+	+	0	-	-	-	+	+	+	+	-	-
遅行指数													P
	57.1	57.1	71.4	64.3	57.1	28.6	14.3	28.6	42.9	57.1	42.9	42.9	42.9

5か月前と比べて改善した指標をプラス（＋）、悪化した指標をマイナス（－）としています。
先行、一致、遅行のDIは、それぞれの系列数のうち、プラスの指標が占める割合をあらわしています。

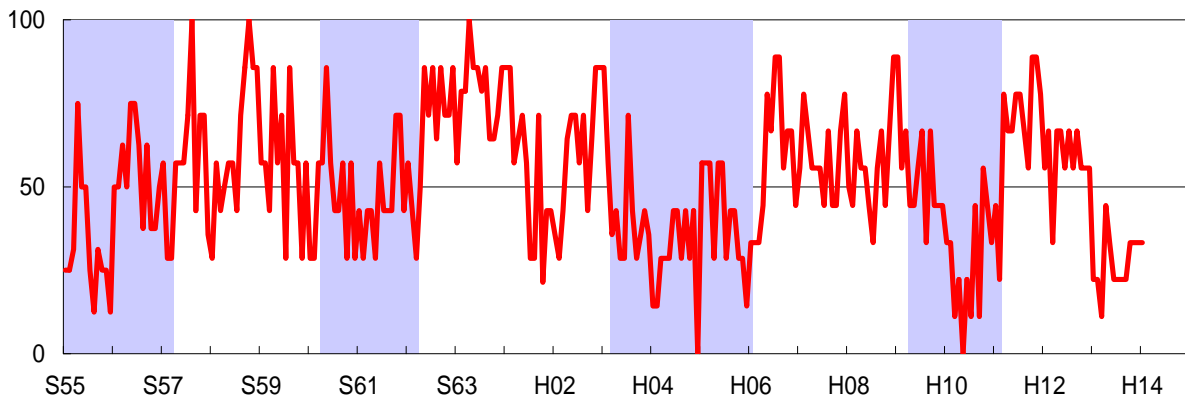
4. グラフ

(1) 各指数のグラフ

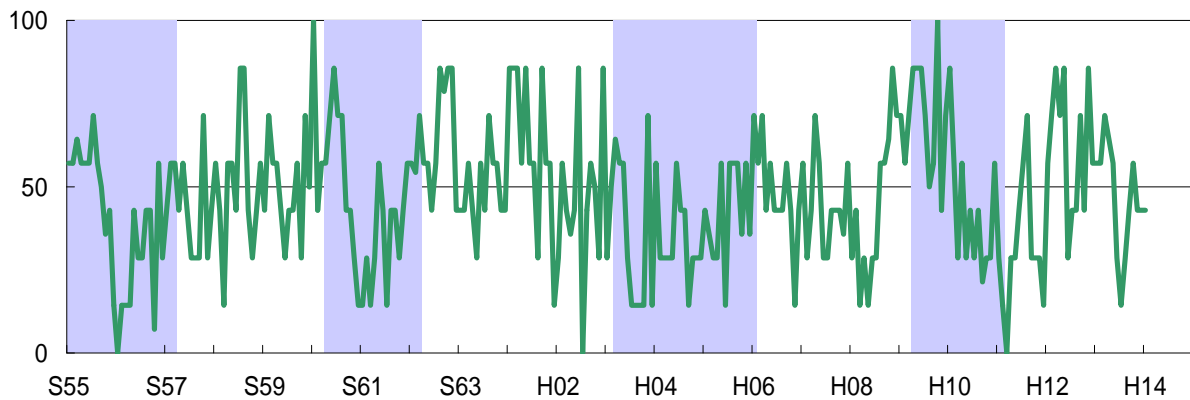
先行指数



一致指数

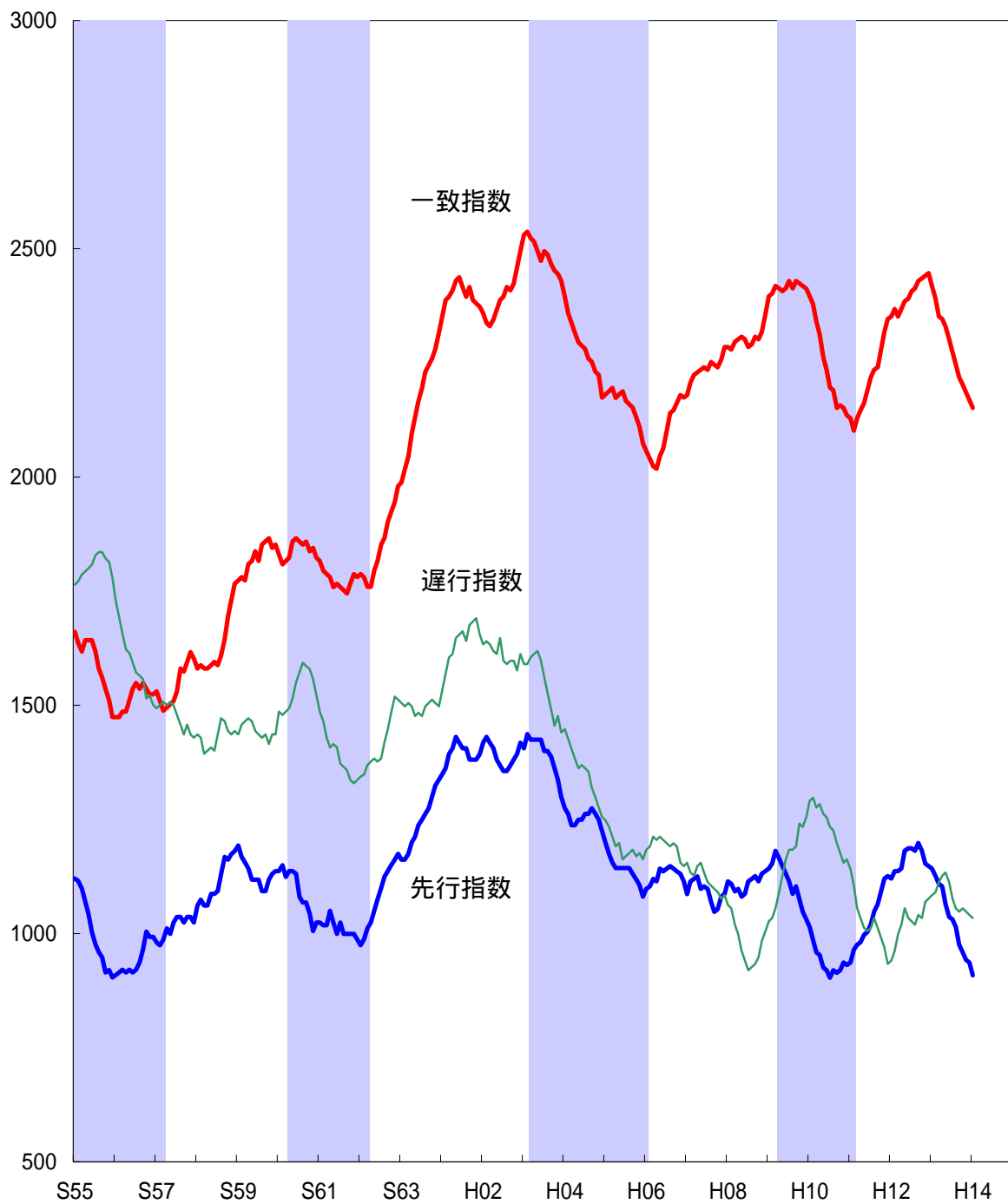


遅行指数



色付き期間は本県景気の後退局面です。

(2) 累積D Iのグラフ



累積D I = 先月までの累積D I + 今月のD I - 50

つまり、月々のD Iから50を引き、累積したものですから、D Iが50%を上回れば上昇し、50%を下回れば下降します。

グラフにすると、景気の基調的な動きが視覚的にわかりやすくなります。

5 . 時系列表

先行指数

年\月	1月	2月	3月	4月	5月	6月	7月	8月	9月	10月	11月	12月
S63	37.5	50.0	62.5	75.0	62.5	75.0	62.5	62.5	62.5	75.0	75.0	62.5
H01	62.5	62.5	81.3	62.5	75.0	37.5	37.5	50.0	25.0	50.0	50.0	62.5
H02	75.0	62.5	37.5	37.5	25.0	37.5	37.5	50.0	62.5	62.5	62.5	75.0
H03	37.5	81.3	37.5	50.0	50.0	50.0	25.0	50.0	37.5	25.0	25.0	12.5
H04	25.0	37.5	25.0	50.0	62.5	50.0	62.5	50.0	62.5	37.5	37.5	25.0
H05	25.0	25.0	31.3	37.5	50.0	50.0	50.0	50.0	37.5	37.5	37.5	25.0
H06	66.7	55.6	66.7	44.4	77.8	44.4	55.6	55.6	44.4	44.4	44.4	33.3
H07	22.2	77.8	55.6	55.6	22.2	55.6	44.4	22.2	27.8	55.6	77.8	55.6
H08	77.8	44.4	33.3	55.6	33.3	55.6	77.8	55.6	55.6	38.9	66.7	55.6
H09	55.6	61.1	77.8	33.3	33.3	33.3	33.3	22.2	66.7	22.2	22.2	33.3
H10	33.3	22.2	22.2	44.4	22.2	44.4	33.3	66.7	44.4	55.6	66.7	44.4
H11	55.6	77.8	61.1	55.6	66.7	55.6	66.7	77.8	66.7	77.8	77.8	55.6
H12	44.4	66.7	50.0	55.6	88.9	55.6	50.0	44.4	66.7	33.3	22.2	44.4
H13	44.4	33.3	33.3	44.4	11.1	22.2	44.4	33.3	11.1	33.3	33.3	44.4
H14	22.2											

一致指数

年\月	1月	2月	3月	4月	5月	6月	7月	8月	9月	10月	11月	12月
S63	57.1	78.6	78.6	100.0	85.7	85.7	78.6	85.7	64.3	64.3	71.4	85.7
H01	85.7	85.7	57.1	64.3	71.4	57.1	28.6	28.6	71.4	21.4	42.9	42.9
H02	35.7	28.6	42.9	64.3	71.4	71.4	57.1	71.4	42.9	64.3	85.7	85.7
H03	85.7	57.1	35.7	42.9	28.6	28.6	71.4	42.9	28.6	35.7	42.9	35.7
H04	14.3	14.3	28.6	28.6	28.6	42.9	42.9	28.6	42.9	28.6	42.9	0.0
H05	57.1	57.1	57.1	28.6	57.1	57.1	28.6	42.9	42.9	28.6	28.6	14.3
H06	33.3	33.3	33.3	44.4	77.8	66.7	88.9	88.9	55.6	66.7	66.7	44.4
H07	55.6	77.8	66.7	55.6	55.6	55.6	44.4	66.7	44.4	44.4	66.7	77.8
H08	50.0	44.4	66.7	55.6	55.6	44.4	33.3	55.6	66.7	44.4	66.7	88.9
H09	88.9	55.6	66.7	44.4	44.4	55.6	66.7	33.3	66.7	44.4	44.4	44.4
H10	33.3	33.3	11.1	22.2	0.0	22.2	11.1	44.4	11.1	55.6	44.4	33.3
H11	44.4	22.2	77.8	66.7	66.7	77.8	77.8	66.7	55.6	88.9	88.9	77.8
H12	55.6	66.7	33.3	66.7	66.7	55.6	66.7	55.6	66.7	55.6	55.6	55.6
H13	22.2	22.2	11.1	44.4	33.3	22.2	22.2	22.2	22.2	33.3	33.3	33.3
H14	33.3											

遅行指数

年\月	1月	2月	3月	4月	5月	6月	7月	8月	9月	10月	11月	12月
S63	42.9	42.9	57.1	42.9	28.6	57.1	42.9	71.4	57.1	57.1	42.9	42.9
H01	85.7	85.7	85.7	57.1	85.7	57.1	57.1	28.6	85.7	57.1	57.1	14.3
H02	28.6	57.1	42.9	35.7	42.9	85.7	0.0	42.9	57.1	50.0	28.6	85.7
H03	28.6	50.0	64.3	57.1	57.1	28.6	14.3	14.3	14.3	14.3	71.4	14.3
H04	57.1	28.6	28.6	28.6	28.6	57.1	42.9	42.9	14.3	28.6	28.6	28.6
H05	42.9	35.7	28.6	28.6	57.1	14.3	57.1	57.1	57.1	35.7	57.1	35.7
H06	71.4	57.1	71.4	42.9	57.1	42.9	42.9	42.9	57.1	42.9	14.3	42.9
H07	57.1	28.6	42.9	71.4	57.1	28.6	28.6	42.9	42.9	42.9	35.7	57.1
H08	28.6	42.9	14.3	28.6	14.3	28.6	28.6	57.1	57.1	64.3	85.7	71.4
H09	71.4	57.1	71.4	85.7	85.7	85.7	71.4	50.0	57.1	100.0	42.9	71.4
H10	85.7	57.1	28.6	57.1	28.6	42.9	28.6	42.9	21.4	28.6	28.6	57.1
H11	28.6	14.3	0.0	28.6	28.6	42.9	57.1	71.4	28.6	28.6	28.6	14.3
H12	57.1	71.4	85.7	71.4	85.7	28.6	42.9	42.9	71.4	42.9	85.7	57.1
H13	57.1	57.1	71.4	64.3	57.1	28.6	14.3	28.6	42.9	57.1	42.9	42.9
H14	42.9											

6. 個別系列の値

系列名			単位	13年					14年
				8月	9月	10月	11月	12月	1月
				(比較月)					
先行系列	1. 乗用車新車登録届出台数	季	台	4,383	4,222	4,245	4,142	4,291	4,445
	2. 生産財生産指数	前	%	18.6	26.3	23.0	30.9	31.3	19.3
	3. 新規求人数(常用)	季	人	3,832	4,166	4,008	3,837	3,936	3,333
	4. 所定外労働時間指数	季	-	98.0	99.1	106.8	93.9	101.4	100.1
	5. 入職率(製造業)	季	%	1.41	1.54	1.39	1.27	0.81	0.58
	6. 新設住宅着工戸数	季	戸	1,067	932	1,001	870	997	847
	7. 建築着工床面積(鉱+商+サ)	季	m ²	41,233	18,827	23,366	32,084	23,831	14,574
	8. 企業倒産負債額	季	100万円	4,130	2,308	19,712	2,142	1,348	9,880
	9. 中小企業景況DI	原	-	52.8	45.3	56.6	54.7	50.9	58.5
一致系列	1. 大型小売店販売額(実質)	季	100万円	16,394	16,517	16,109	16,075	16,138	16,729
	2. 鉱工業生産指数	季	-	81.6	80.7	80.9	74.7	82.4	73.2
	3. 電気機械生産指数	季	-	50.0	46.7	47.1	47.3	54.3	48.8
	4. 大口電力使用量	季	1000kw	190,322	190,207	194,655	191,669	192,266	188,889
	5. 有効求人数(常用)	季	人	9,177	9,100	8,931	8,785	8,575	8,222
	6. 雇用保険基本手当初回受給者数	季	人	3,109	3,134	3,213	3,101	3,559	4,116
	7. 海上出入貨物量(八戸港)	季	1000t	2,525	2,565	2,656	2,730	2,514	2,568
	8. 東北自動車道IC利用台数	季	100台	6,982	7,115	6,996	7,178	6,961	7,318
	9. 日銀券発行高	前	%	9.2	26.9	15.0	17.9	12.7	15.8
遅行系列	1. 勤労者世帯家計消費支出(実質)	季	円	296,087	297,140	362,366	316,185	287,885	287,915
	2. 常用雇用指数(製造業)	前	%	6.7	7.2	9.3	10.3	11.5	12.5
	3. 1人平均月間現金給与総額	前	%	3.4	1.6	2.5	5.3	1.8	0.9
	4. 単位労働コスト(製造業)	前	%	5.0	14.2	3.8	6.0	0.7	5.3
	5. 信用保証申込金額	前	%	14.8	12.1	6.6	24.7	33.4	29.9
	6. 輸入通関実績(八戸港)	季	100万円	5,780	6,639	8,532	6,674	6,830	17,488
	7. 消費者物価指数	前	%	0.7	1.0	0.7	0.7	1.8	1.1

季 = センサス局法 X - 1 2 - A R I M A による季節調整値

前 = 前年同月比

原 = 原データ

季節調整値と前年同月比は、統計課において計算したものです。

従って、他の報告書等で公表された数字とは異なりますので、ご注意ください。