

## 平成15年青森県鉱工業生産指数の動向

### 1. 一般概況(原指数)

平成15年青森県鉱工業生産指数は84.6(原指数:平成12年=100)となり、前年同値となった。

上昇した主な業種は、輸送機械工業(対前年比+32.7%)、精密機械工業(同+20.5%)、電子部品・デバイス工業(同+13.3%)などである。

低下した主な業種は、情報通信機械工業(対前年比-36.5%)、石油・石炭製品工業(同-29.2%)、その他製品工業(同-29.2%)などである。

表1 青森県鉱工業生産指数 業種分類別年次推移 (原指数:平成12年=100)

	11年	12年	13年	14年	15年	15年 伸び率 (%)
鉱工業	98.0	100.0	87.4	84.6	84.6	0.0
製造工業	98.2	100.0	87.4	84.6	84.6	0.0
鉄鋼業	96.3	100.0	95.5	98.5	97.7	-0.8
金属製品工業	100.2	100.0	84.3	76.6	67.5	-11.9
一般機械工業	81.1	100.0	82.1	69.2	77.8	12.4
電気機械工業	88.1	100.0	91.0	84.8	94.5	11.4
情報通信機械工業	120.6	100.0	62.9	55.3	35.1	-36.5
電子部品・デバイス工業	90.5	100.0	63.1	69.3	78.5	13.3
輸送機械工業	119.1	100.0	109.9	114.9	152.5	32.7
精密機械工業	104.3	100.0	109.3	119.0	143.4	20.5
窯業・土石製品工業	92.2	100.0	92.1	79.0	71.3	-9.7
化学工業	76.1	100.0	84.7	62.4	68.0	9.0
石油・石炭製品工業	85.1	100.0	88.0	110.5	78.2	-29.2
プラスチック製品工業	90.5	100.0	99.5	111.8	121.7	8.9
パルプ・紙・紙加工品工業	95.1	100.0	97.5	100.8	102.8	2.0
繊維工業	112.6	100.0	86.5	79.2	69.5	-12.2
食料品工業	105.6	100.0	95.3	94.0	93.2	-0.9
その他工業	105.8	100.0	89.4	87.5	72.4	-17.3
ゴム製品工業	89.8	100.0	85.3	62.7	65.5	4.5
皮革製品工業	117.0	100.0	73.9	41.6	32.7	-21.4
家具工業	79.5	100.0	71.2	78.0	66.5	-14.7
木材・木製品工業	109.4	100.0	89.3	80.1	71.4	-10.9
その他製品工業	112.8	100.0	99.6	119.0	84.2	-29.2
鉱業	87.4	100.0	90.9	87.6	83.5	-4.7
機械工業(参考)	94.3	100.0	75.6	74.0	80.3	8.5
電気機械工業(旧分類)(参考)	96.4	100.0	69.7	70.0	73.0	4.3
新聞・出版業(参考)	99.9	100.0	99.9	100.0	100.4	0.4
公益事業(参考)	116.8	100.0	87.7	75.0	98.5	31.3
産業総合(参考)	98.7	100.0	87.8	84.8	85.5	0.8

## 2. 前期比でみる四半期の動向 (季節調整済指数)

平成15年青森県鉱工業生産指数の動向を四半期毎に前期比で見ると、第 四半期が -1.4%、第 四半期が -1.5%、第 四半期が +1.9%、第 四半期が横ばいとなった。

業種別にみると、第 四半期は皮革製品工業、電子部品・デバイス工業など7業種が上昇、輸送機械工業、金属製品工業など14業種が低下となった。

第 四半期はゴム製品工業、精密機械工業など8業種が上昇、情報通信工業、石油・石炭製品工業など13業種が低下となった。

第 四半期は、石油・石炭製品工業、化学工業など9業種が上昇、精密機械工業、家具工業など12業種が低下となった。

第 四半期は、電子部品・デバイス工業、輸送機械工業など8業種が上昇、家具工業、化学工業など13業種が低下となった。

表2 平成15年四半期別青森県鉱工業生産指数 (季節調整済指数：平成12年=100)

	四半期別指数				対前期伸び率 (%)			
	15年	15年	15年	15年	15年 /14年	15年 /15年	15年 /15年	15年 /15年
鉱工業	84.9	83.6	85.2	85.1	-1.4	-1.5	1.9	0.0
製造工業	84.9	83.7	85.2	85.1	-1.4	-1.5	1.8	-0.1
鉄鋼業	95.1	98.3	99.0	98.7	1.9	3.4	0.7	-0.2
金属製品工業	54.0	65.5	78.7	68.4	-23.9	21.3	20.1	-13.1
一般機械工業	77.9	82.9	72.0	79.0	-5.0	6.4	-13.1	9.7
電気機械工業	92.6	90.2	94.2	101.4	4.3	-2.6	4.5	7.6
情報通信機械工業	46.5	30.6	29.2	33.6	-17.7	-34.1	-4.5	14.9
電子部品・デバイス工業	71.7	69.1	71.4	101.0	5.9	-3.6	3.4	41.4
輸送機械工業	150.1	145.2	144.1	175.4	-25.0	-3.3	-0.8	21.7
精密機械工業	131.1	162.3	137.0	143.6	-5.4	23.8	-15.6	4.8
窯業・土石製品工業	76.2	74.1	69.7	67.1	-2.5	-2.7	-6.0	-3.7
化学工業	70.1	56.0	73.2	54.6	0.7	-20.1	30.7	-25.5
石油・石炭製品工業	91.7	69.8	93.5	77.6	-9.7	-23.9	34.0	-17.0
プラスチック製品工業	114.5	125.4	124.3	122.7	-1.2	9.5	-0.9	-1.3
パルプ・紙・紙加工品工業	103.9	103.2	101.7	102.8	1.2	-0.7	-1.4	1.0
繊維工業	76.4	69.1	66.8	66.1	-10.1	-9.6	-3.3	-1.0
食料品工業	95.3	92.9	96.8	88.6	3.1	-2.6	4.2	-8.4
その他工業	72.5	75.2	73.5	68.8	-12.9	3.8	-2.2	-6.5
ゴム製品工業	56.3	71.1	65.7	69.5	-6.5	26.3	-7.7	5.8
皮革製品工業	33.5	32.2	35.4	26.8	6.1	-4.0	9.9	-24.2
家具工業	67.3	79.7	69.2	47.3	-2.6	18.3	-13.1	-31.6
木材・木製品工業	73.4	74.1	73.1	65.3	-6.6	0.9	-1.4	-10.7
その他製品工業	86.2	85.9	84.0	81.5	-19.0	-0.3	-2.2	-2.9
鉱業	82.1	79.9	86.2	86.0	-4.1	-2.7	7.9	-0.2
機械工業(参考)	78.5	76.4	76.6	89.6	-1.0	-2.7	0.3	17.0
電気機械工業(旧分類)(参考)	71.1	65.6	68.6	86.5	1.3	-7.6	4.6	26.0
新聞・出版業(参考)	100.2	100.7	100.3	100.6	0.1	0.5	-0.4	0.3
公益事業(参考)	98.1	95.0	80.5	123.1	19.0	-3.2	-15.2	52.9
産業総合(参考)	85.5	84.5	85.8	86.5	-0.9	-1.2	1.5	0.9

は1～3月期、 は4～6月期、 は7～9月期、 は10～12月期である。

### 3. 前年同期比でみる四半期の動向(原指数)

平成15年青森県鉱工業生産指数の動向を四半期毎に前年同期比で見ると、第 四半期が +2.6%、第 四半期が -2.8%、第 四半期が +1.9%、第 四半期が -1.3%となった。

業種別にみると、第 四半期は輸送機械工業、精密機械工業など9業種が上昇、金属製品工業、皮革製品工業など12業種が低下となった。

第 四半期は輸送機械工業、精密機械工業など7業種が上昇、その他製品工業、情報通信機械工業など14業種が低下となった。

第 四半期は化学工業、輸送機械工業など7業種が上昇、情報通信機械工業、石油・石炭製品工業など14業種が低下となった。

第 四半期は電子部品・デバイス工業、ゴム製品工業など8業種が上昇、化学工業、情報通信機械工業など13業種が低下となった。

表3 平成15年四半期別青森県鉱工業生産指数 (原指数：平成12年=100)

	四半期別指数				対前年同期伸び率(%)			
	15年	15年	15年	15年	15年 /14年	15年 /14年	15年 /14年	15年 /14年
鉱工業	78.7	83.3	86.0	90.5	2.6	-2.8	1.9	-1.3
製造工業	78.8	83.3	86.0	90.4	2.7	-2.8	1.9	-1.3
鉄鋼業	91.1	98.8	98.6	102.3	-5.1	-2.1	-0.3	4.2
金属製品工業	44.4	56.1	89.3	80.2	-39.9	-17.1	9.4	-3.6
一般機械工業	83.5	84.7	64.8	78.2	26.5	35.0	-4.1	-2.8
電気機械工業	93.8	88.6	91.0	104.5	20.9	4.9	7.5	12.9
情報通信機械工業	47.6	31.3	27.3	34.2	-15.8	-49.3	-42.4	-38.1
電子部品・デバイス工業	67.8	69.4	71.6	105.3	13.1	-4.7	-1.2	46.7
輸送機械工業	137.0	155.4	156.7	160.8	52.4	55.9	57.4	-5.6
精密機械工業	115.3	161.9	144.7	151.8	38.1	51.7	3.9	3.8
窯業・土石製品工業	61.1	73.3	72.9	77.9	-5.4	-7.8	-10.0	-14.3
化学工業	75.6	77.7	89.6	29.2	-0.4	-11.8	149.6	-41.2
石油・石炭製品工業	47.7	58.3	104.7	102.2	-27.3	-37.1	-28.3	-25.7
プラスチック製品工業	111.2	124.2	127.8	123.7	16.8	6.5	10.7	3.1
パルプ・紙・紙加工品工業	101.3	101.9	101.7	106.4	6.5	2.9	-1.0	0.0
繊維工業	72.5	72.4	65.5	67.6	-1.9	-11.6	-15.3	-19.1
食料品工業	83.3	90.0	98.7	100.6	1.1	-1.8	2.9	-5.0
その他工業	68.3	75.7	72.0	73.5	-11.1	-26.8	-9.7	-18.3
ゴム製品工業	62.1	72.3	55.4	72.3	-1.8	12.3	-9.2	16.5
皮革製品工業	34.0	32.9	37.2	26.6	-30.5	-19.6	-20.2	-11.3
家具工業	87.9	77.6	58.0	42.4	4.1	-18.8	-13.2	-35.1
木材・木製品工業	68.0	76.3	74.7	66.7	-14.5	-5.0	-6.9	-16.8
その他製品工業	68.8	81.3	82.8	103.8	-11.8	-52.1	-12.2	-22.6
鉱業	73.5	81.0	84.7	95.0	-8.5	-9.8	-1.1	0.1
機械工業(参考)	76.8	77.8	73.4	93.2	16.7	5.2	-1.8	14.3
電気機械工業(旧分類)(参考)	69.7	65.8	66.8	89.9	9.7	-10.1	-4.6	22.8
新聞・出版業(参考)	100.2	100.6	100.2	100.5	0.1	0.7	0.3	0.5
公益事業(参考)	98.5	102.2	81.0	112.1	41.4	34.8	1.7	49.9
産業総合(参考)	79.9	84.3	86.2	91.4	3.7	-1.7	1.8	0.0

は1～3月期、 は4～6月期、 は7～9月期、 は10～12月期である。

#### 4. 全国及び東北地方の生産動向(原指数)

##### (1) 全国の動向

全国の平成15年鉱工業生産指数は 95.0(原指数:平成12年=100)となり、前年比3.3%の上昇となった。

前年と比べて、上昇した主な業種は、電子部品・デバイス工業(前年比 +17.8%)、一般機械工業(同 +7.2%)、電気機械工業(同 +6.0%)、情報通信機械工業(同 +4.3%)、鉄鋼業(同 +4.1%)などである。

一方、低下した主な業種は、その他製品工業(前年比 -9.4%)、繊維工業(同 -8.2%)、皮革製品工業(同 -6.4%)、窯業・土石製品工業(同 -2.6%)、金属製品工業(同 -2.4%)などである。

22業種中、上昇が13業種、低下が9業種となっている。

##### (2) 東北の動向

東北の平成15年鉱工業生産指数は 97.4(原指数:平成12年=100)となり、前年比3.3%の上昇となった。

前年と比べて、上昇した主な業種は、その他製品工業(前年比 +86.1%)、電子部品・デバイス工業(同 +23.8%)、輸送機械工業(同 +10.2%)、化学工業(同 +9.6%)、鉄鋼業(同 +8.6%)などである。

一方、低下した主な業種は、情報通信機械工業(前年比 -19.0%)、繊維工業(同 -11.3%)、精密機械工業(同 -10.9%)、金属製品工業(同 -4.8%)、プラスチック製品工業(同 -3.5%)などである。

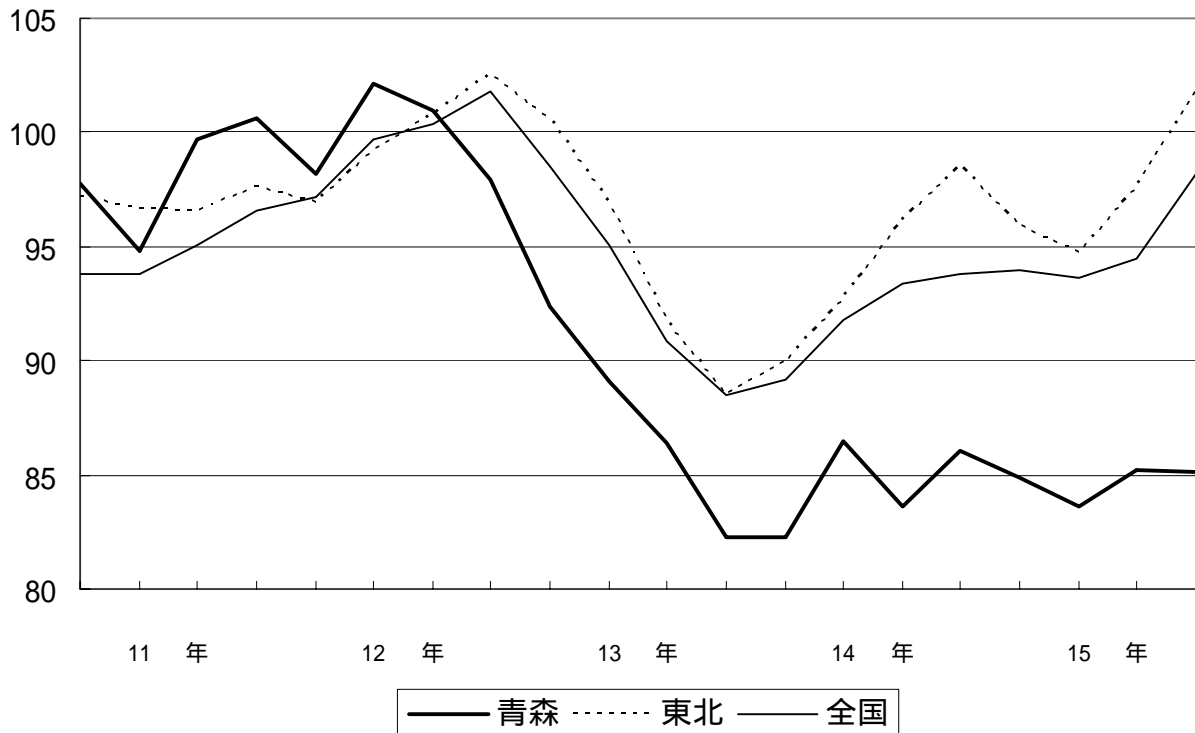
22業種中、上昇が14業種、低下が8業種となっている。

表4 青森県・全国・東北の鉱工業生産指数の推移 (原指数:平成12年=100)

	青森県		全国		東北	
	指数	前年比	指数	前年比	指数	前年比
平成11年	98.0	1.4	94.6	0.2	96.9	-1.6
平成12年	100.0	2.0	100.0	5.7	100.0	3.2
平成13年	87.4	-12.6	93.2	-6.8	94.4	-5.6
平成14年	84.6	-3.2	92.0	-1.3	94.3	-0.1
平成15年	84.6	0.0	95.0	3.3	97.4	3.3

図1 鉱工業生産指数の推移(季節調整済指数 / 4半期別)

(平成12年 = 100)



(%)

図2 対前年比の推移

(平成12年 = 100)

