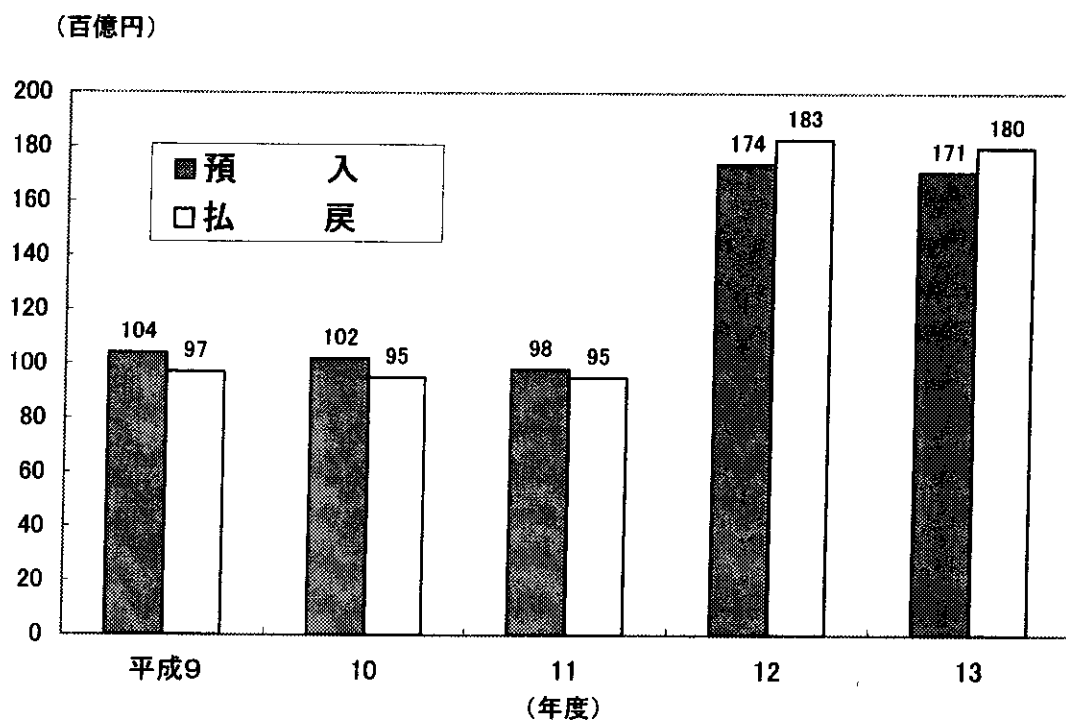


# 第14章 金融

この章には、金融機関業態別の預金・貸出及び手形交換に関する統計を掲載している。資料は、日本銀行青森支店、郵政事業庁貯金部管理課、東北財務局、中小企業金融公庫青森支店、県商工政策課、国民生活金融公庫青森支店による。

図14 県内郵便貯金の預入・払戻し額の推移



第14章 表8参照

## 1 月別総預金残高（末残ベース）

（単位：1）百万円 2）億円）

月次	県内金融機関 1)	県内銀行 1)	東北6県銀行 2)	国内銀行 2)
平成13年3月	4,937,568	3,413,710	241,673	4,820,618
平成13年4月	5,015,361	3,479,170	244,960	4,917,721
5	5,014,062	3,494,682	243,679	4,909,194
6	5,106,767	3,548,586	247,477	4,860,450
7	5,033,173	3,498,477	243,898	4,821,504
8	5,019,308	3,486,838	243,160	4,811,807
9	5,070,398	3,536,616	242,587	4,847,128
10	5,020,567	3,477,515	239,480	4,798,462
11	5,058,079	3,503,940	241,570	4,870,337
12	5,145,352	3,580,220	244,365	4,897,859
平成14年1	5,017,056	3,491,047	239,853	4,881,199
2	5,003,505	3,482,795	240,027	4,930,749
3	4,960,625	3,483,619	245,601	5,072,810

資料 日本銀行調査統計局、青森支店

注：1）信託勘定を含む。郵便貯金を含まず。 2）信託勘定を除く。郵便貯金を含まず。

## 2 県内金融機関業態別・月別総預金残高（末残ベース）

（単位：百万円）

月次	銀行	信用金庫・組合	農・漁協	政府系等	合計
平成13年3月	3,413,710	941,402	479,486	102,970	4,937,568
平成13年4月	3,479,170	953,687	478,396	104,108	5,015,361
5	3,494,682	941,044	473,647	104,689	5,014,062
6	3,548,586	955,356	493,457	109,368	5,106,767
7	3,498,477	945,196	483,161	106,339	5,033,173
8	3,486,838	948,710	479,961	103,799	5,019,308
9	3,536,616	949,737	477,143	106,902	5,070,398
10	3,477,515	946,640	493,216	103,196	5,020,567
11	3,503,940	944,043	504,698	105,398	5,058,079
12	3,580,220	956,438	498,410	110,284	5,145,352
平成14年1	3,491,047	933,921	484,558	107,530	5,017,056
2	3,482,795	930,013	482,695	108,002	5,003,505
3	3,483,619	896,157	473,826	107,023	4,960,625
年度初来増加額	69,909	△ 45,245	△ 5,660	4,053	23,057

資料 日本銀行青森支店

注：銀行には信託勘定を含む。政府系等は労金、商中の計。

## 3 県内金融機関業態別・月別実質一般預金残高（末残ベース）

（単位：百万円）

月次	銀行	信用金庫・組合	農林水産金融機関	政府系等	合計
平成13年3月	3,173,103	904,017	519,445	101,019	4,697,584
平成13年4月	3,260,083	910,995	503,980	102,089	4,777,147
5	3,160,894	896,284	498,159	101,149	4,656,486
6	3,220,141	907,802	517,390	105,281	4,750,614
7	3,187,021	897,639	504,320	101,912	4,690,892
8	3,179,376	902,296	502,771	100,960	4,685,403
9	3,251,972	903,421	500,702	104,028	4,760,123
10	3,211,597	902,523	517,096	100,801	4,732,017
11	3,184,702	896,368	527,806	101,268	4,710,144
12	3,300,043	910,461	520,050	106,138	4,836,692
平成14年1	3,226,120	892,753	510,398	103,991	4,733,262
2	3,225,793	890,638	508,931	104,058	4,729,420
3	3,222,343	870,336	517,575	105,131	4,715,385
年度初来増加額	49,240	△ 33,681	△ 1,870	4,112	17,801

資料 日本銀行青森支店

注：銀行には信託勘定を含む。政府系等は労金、商中の計。合計には郵便貯金を含まず。  
（実質一般預金とは、総預金残高から切手手形、金融機関・公金預金を差し引いたもの。）

4 月別貸出残高（末残ベース）

（単位：1）百万円 2）億円

月次	県内金融機関 1)	県内銀行 1)	東北6県銀行 2)	国内銀行 2)
平成13年3月	3,760,112	2,622,619	168,052	4,569,652
平成13年4月	3,712,821	2,586,327	166,339	4,500,631
5	3,577,067	2,460,136	162,540	4,455,907
6	3,545,866	2,424,686	162,451	4,472,873
7	3,617,147	2,497,899	162,566	4,454,333
8	3,658,674	2,534,322	162,881	4,439,956
9	3,728,265	2,591,017	164,292	4,505,649
10	3,761,278	2,626,821	163,678	4,437,469
11	3,765,626	2,626,024	163,289	4,431,964
12	3,766,599	2,620,941	165,232	4,482,233
平成14年1	3,740,847	2,610,555	162,239	4,430,334
2	3,751,956	2,623,226	161,789	4,425,105
3	3,794,668	2,658,206	163,044	4,406,096

資料 日本銀行調査統計局、青森支店

注：1) 信託勘定を含む。金融機関貸付金、郵便局を含まず。

2) 信託勘定を除く。金融機関貸付金、郵便局を含む。

5 県内金融機関業態別・月別貸出残高（末残ベース）

（単位：百万円）

月次	銀行	信用金庫・組合	政府系等	農・漁協	合計
平成13年3月	2,622,619	589,123	388,936	159,434	3,760,112
平成13年4月	2,586,327	580,048	386,932	159,514	3,712,821
5	2,460,136	573,869	384,981	158,081	3,577,067
6	2,424,686	573,491	388,572	159,117	3,545,866
7	2,497,899	573,310	387,299	158,639	3,617,147
8	2,534,322	577,807	386,459	160,086	3,658,674
9	2,591,017	584,857	391,044	161,347	3,728,265
10	2,626,821	587,230	387,545	159,682	3,761,278
11	2,626,024	588,428	391,350	159,824	3,765,626
12	2,620,941	591,006	398,138	156,514	3,766,599
平成14年1	2,610,555	582,264	392,179	155,849	3,740,847
2	2,623,226	581,165	390,946	156,619	3,751,956
3	2,658,206	582,720	393,923	159,819	3,794,668
年度初来増加額	35,587	△ 6,403	4,987	385	34,556

資料 日本銀行青森支店

注：銀行には信託勘定を含む。政府系等は労金、商中、国金、中小公庫の計。

6 県内銀行業種別貸出残高

（単位：億円）

項目	平成13年3月	平成14年3月
製造業	1,909	1,832
農業	185	184
林業	30	27
漁業	116	114
鉱業	64	52
建設業	2,055	1,944
電気・ガス・熱供給・水道業	148	165
運輸業	733	725
うち通信業	3	3
卸小売業	1,815	1,713
飲食店業	2,454	2,301
金融業	291	276
不動産業	2,582	2,008
サービス業	1,677	1,658
地方公共団体	3,613	3,712
個人	3,419	4,143
海外借款・国内店名義現地貸付	5,027	5,622
（設備資金）	70	74
	26,197	26,559
	5,031	4,966

資料 日本銀行調査統計局

注：信託勘定を除く。

## 7 日銀券の月別受・払(-)高状況

(単位：1) 百万円 2) 億円)

月次	支 払 高 1)	受 入 高 1)	受・払(-) 超額 1)	東北6県 受・払(-) 超額 2)	全国 受・払(-) 超額 2)
平成13年 3月	40,683	27,816	△ 12,867	△ 1,270	△ 14,379
平成13年 4月	48,476	27,961	△ 20,515	△ 1,387	△ 13,645
5	27,520	55,384	27,864	1,730	21,849
6	67,082	27,523	△ 39,559	△ 2,437	△ 32,238
7	22,166	47,672	25,506	1,109	14,201
8	31,354	37,886	6,532	430	6,018
9	32,922	28,205	△ 4,717	△ 300	△ 6,735
10	37,374	22,864	△ 14,510	△ 472	△ 5,090
11	34,249	25,988	△ 8,261	△ 855	△ 11,806
12	95,616	13,833	△ 81,783	△ 6,051	△ 75,851
平成14年 1	12,309	77,046	64,737	4,338	50,545
2	30,870	21,468	△ 9,402	△ 727	△ 9,807
3	62,547	18,706	△ 43,841	△ 2,514	△ 29,458
計	502,485	404,536	△ 97,949	△ 7,136	△ 92,018

資料 日本銀行発券局、仙台支店、青森支店

## 8 県内郵便貯金の預入・払戻し状況

(単位：百万円)

年 度	預 入	払 戻 し
平成 9 年度	1,046,797	967,486
10	1,019,425	949,048
11	983,486	948,216
12	1,741,820	1,828,996
13	1,713,544	1,799,432

資料 郵政事業庁貯金部管理課

注：教育積立貯金、住宅積立貯金の取扱を含む。

## 9 県内簡易保険の月別受払高

(単位：百万円)

月 次	受 入	支 払
平成13年 3 月	9,826	11,126
平成13年 4 月	14,430	10,106
5	13,157	10,091
6	12,947	9,534
7	11,695	9,960
8	8,933	8,396
9	8,059	9,819
10	9,717	10,535
11	9,091	10,726
12	10,614	11,640
平成14年 1	9,289	11,600
2	7,555	10,829
3	9,641	11,140

資料 東北財務局

## 10 月別中小企業金融公庫県内貸出残高

(単位：百万円)

月 次	直 接 貸 付		代 理 貸 付		設 備 貸 与 貸 付		合 計	
	件 数	金 額	件 数	金 額	件 数	金 額	件 数	金 額
平成13年 3 月	1,519	55,158	246	5,748	13	1,365	1,778	62,271
平成13年 4 月	1,521	55,002	246	5,690	12	1,214	1,779	61,906
5	1,522	54,642	242	5,565	12	1,214	1,776	61,421
6	1,549	55,900	238	5,273	12	1,214	1,799	62,387
7	1,547	56,030	232	5,102	12	1,214	1,791	62,346
8	1,553	55,850	225	4,960	11	1,204	1,789	62,014
9	1,568	56,396	222	4,838	12	1,285	1,802	62,519
10	1,571	55,871	215	4,532	12	1,141	1,798	61,544
11	1,571	55,637	209	4,408	12	1,141	1,792	61,186
12	1,578	56,445	205	4,288	12	1,136	1,795	61,869
平成14年 1	1,574	55,733	203	4,163	12	1,136	1,789	61,032
2	1,585	55,707	198	4,079	12	1,136	1,795	60,922
3	1,603	56,158	195	4,004	13	1,198	1,811	61,320

資料 中小企業金融公庫青森支店

## 11 青森県信用保証協会保証状況

## a) 出損金及び負担金(累計)

(単位:千円)

項 目	青 森 県	市 町 村	金 融 機 関 等	計
		金 額	金 額	金 額
13年3月末	9,997,454	952,920	1,644,183	12,594,557
14年3月末	10,257,454	988,770	1,744,183	12,989,971

資料 県商工政策課

## b) 保証状況(残高等)

(単位:百万円)

項 目		平成13年3月		平成13年6月		平成13年9月		平成13年12月		平成14年3月	
		件数	金額	件数	金額	件数	金額	件数	金額	件数	金額
保証 申込	期首繰越	140	3,101	301	5,580	301	5,580	301	5,580	301	5,580
	本年度中	18,505	267,483	4,314	59,685	9,436	129,068	13,982	189,992	17,555	235,642
拒 申 込 取 消 査 定 減 額 調 査 中	絶	-	-	-	-	-	-	-	-	-	-
	取 消	628	9,042	125	2,029	266	3,799	390	5,510	495	6,679
	減 額	-	698	-	334	-	606	-	1,050	-	1,305
	調 査 中	301	5,580	308	3,716	240	3,531	127	1,880	93	1,042
保証 承諾	期首繰越	40,811	468,303	42,857	477,833	42,857	477,833	42,857	477,833	42,857	477,833
	本年度中	17,716	255,264	4,182	59,185	9,141	126,711	13,766	187,133	17,268	232,196
保証 後 取 消 償 還	取 消	8	91	3	19	3	19	3	19	3	19
	償 還	15,155	239,406	3,950	67,344	7,469	119,610	11,452	177,684	14,757	226,900
保証債務残高		42,385	469,593	42,616	463,076	43,757	474,113	44,312	475,442	44,304	467,986
代本 位年 弁度 済中	期首繰越	138	1,121	121	1,118	121	1,118	121	1,118	121	1,118
	元 金	507	6,237	94	1,451	287	4,049	527	7,830	737	10,850
	利 子	-	88	-	25	-	71	-	124	-	171
	計	507	6,325	94	1,476	287	4,120	527	7,953	737	11,021
回 償 求 償 権 残 高	取 却	66	676	6	92	15	166	33	329	44	613
	取 却	458	5,652	-	-	-	-	-	-	620	9,193
	残 高	121	1,118	209	2,502	393	5,072	615	8,743	194	2,333

資料 県商工政策課

12 県内月別手形交換高及び不渡手形高

(単位：件、枚、千円)

月 次	手 形 交 換 高			不 渡 手 形 高			取 引 停 止			
	枚 数 (千枚)	金 額 (百万円)	1枚当たり 金額(千円)	枚 数 (枚)	金 額 (千円)	1枚当たり 金額(千円)	件 数	枚 数	金 額	1枚当たり 金額(千円)
平成13年 3月	100	96,487	965	264	191,095	724	10	27	10,597	392
平成13年 4月	103	102,802	998	296	243,668	823.2027	11	25	31,458	1258.32
5	125	116,370	930.96	321	279,140	869.59502	9	20	16,337	816.85
6	95	73,246	771.01053	216	283,664	1313.2593	10	20	71,018	3550.9
7	119	106,152	892.03361	291	334,907	1150.8832	8	24	25,175	1048.9583
8	107	88,710	829.06542	226	202,313	895.19027	6	22	24,767	1125.7727
9	89	73,031	821	124	176,820	1425.9677	7	20	9,986	499.3
10	118	114,818	973.0339	397	325,434	819.733	16	58	41,940	723.10345
11	105	79,851	760.48571	214	192,755	900.7243	15	30	24,580	819.33333
12	95	72,962	768.02105	148	156,327	1056.2635	8	14	12,375	883.92857
平成14年 1	113	102,732	909.13274	319	290,770	911.5047	9	21	46,772	2227.2381
2	105	75,519	719.22857	267	395,243	1480.3109	12	59	113,186	1918.4068
3	90	78,628	874	234	329,384	1407.6239	8	37	69,218	1870.7568

資料 東北財務局

13 県内信用金庫の月別預金及び貸出残高

(単位：百万円)

項 目	平成13年 3月	4 月	5 月	6 月	7 月	8 月	9 月
預 金	728,092	731,945	722,791	734,553	728,066	732,279	735,683
貸 出 金	432,006	425,789	420,683	420,046	420,513	424,806	431,503
項 目	10 月	11 月	12 月	平成14年 1月	2 月	3 月	
預 金	734,230	734,732	746,702	729,511	728,487	710,365	
貸 出 金	434,470	438,032	440,505	433,827	433,291	435,504	

資料 東北財務局

14 県内信用組合の月別預金及び貸出残高

(単位：百万円)

項 目	平成13年 3月	4 月	5 月	6 月	7 月	8 月	9 月
預 金	214,189	221,743	218,254	220,805	217,130	216,432	214,055
貸 出 金	157,324	154,261	153,188	153,447	152,798	153,001	153,355
項 目	10 月	11 月	12 月	平成14年 1月	2 月	3 月	
預 金	212,411	205,629	206,474	201,156	198,479	182,749	
貸 出 金	152,762	149,255	149,328	147,385	146,850	146,622	

資料 東北財務局

## 15 県内労働金庫の月別主要勘定

(単位：百万円)

項 目	平成13年3月	4 月	5 月	6 月	7 月	8 月	9 月
預 金 積 金	80,561	82,639	81,928	85,186	84,978	84,400	84,490
貸 出 金	62,130	62,847	64,419	65,103	66,173	66,888	68,845
項 目	10 月	11 月	12 月	平成14年1月	2 月	3 月	
預 金 積 金	83,659	82,957	87,285	85,790	85,828	85,482	
貸 出 金	70,427	72,009	72,648	72,589	72,852	73,841	

資料 東北財務局

## 16 商工組合中央金庫の月別県内預金・貸出残高

(単位：百万円)

項 目	平成13年3月	4 月	5 月	6 月	7 月	8 月	9 月
預 金	22,409	21,468	22,761	24,182	21,360	19,573	22,411
貸 出	116,330	113,363	111,202	113,270	111,341	110,254	113,070
項 目	10 月	11 月	12 月	平成14年1月	2 月	3 月	
預 金	19,537	22,441	22,999	21,739	22,173	21,540	
貸 出	110,151	111,940	115,080	112,323	111,191	113,239	

資料 - 東北財務局

## 17 国民生活金融公庫の月別融資残高 (青森県全体)

(単位：件、百万円)

項 目	平成13年3月		4 月		5 月		6 月		7 月		8 月		9 月	
	件 数	金 額	件 数	金 額	件 数	金 額	件 数	金 額	件 数	金 額	件 数	金 額	件 数	金 額
普 通 直 接 扱 及 び 代 理 扱 合 計	35,641	136,621	36,021	137,398	35,941	136,344	35,899	136,205	35,796	135,802	35,697	134,984	35,681	134,965
貸 付 (うち直接扱)	35,057	133,695	35,437	134,473	35,368	133,480	35,333	133,351	35,242	132,967	35,150	132,219	35,144	132,273
恩 給 担 保 貸 付	2,021	1,043	1,929	970	1,992	1,019	1,948	975	1,930	976	1,917	952	1,965	982
計	37,662	137,644	37,950	138,368	37,933	137,363	37,847	137,180	37,726	136,778	37,614	135,936	37,646	135,947
項 目	10 月		11 月		12 月		成 14 年 1		2 月		3 月			
	件 数	金 額	件 数	金 額	件 数	金 額	件 数	金 額	件 数	金 額	件 数	金 額		
普 通 直 接 扱 及 び 代 理 扱 合 計	35,564	133,872	35,602	134,572	35,807	136,840	35,463	134,599	35,541	134,417	35,810	133,916		
貸 付 (うち直接扱)	35,066	131,364	35,111	132,123	35,330	134,416	34,991	132,129	35,079	132,024	35,374	131,529		
恩 給 担 保 貸 付	1,865	902	1,912	946	1,795	915	1,816	945	1,786	919	1,835	967		
計	37,429	134,774	37,514	135,518	37,602	137,755	37,279	135,522	37,327	135,336	37,645	134,883		

資料 国民生活金融公庫青森支店  
注：普通貸付には教育貸付含む。