

第3章 労働・賃金

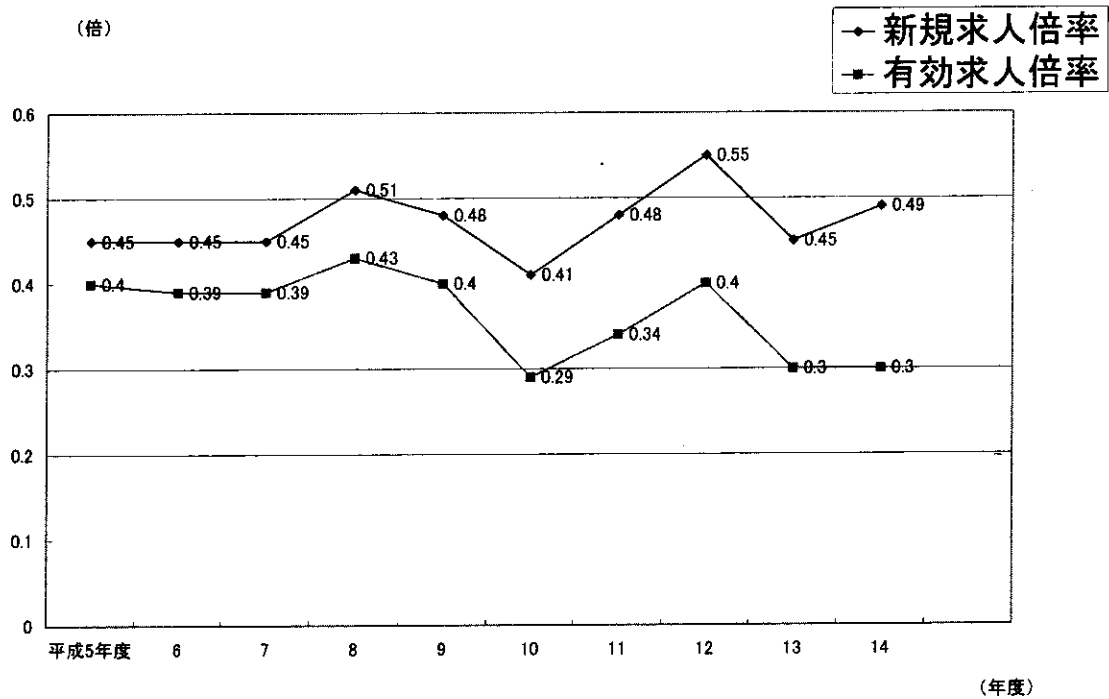
この章には、労働力、労働異動、賃金、労働時間及び労働争議に関する統計を掲載している。労働力には、労働力人口、就業者及び完全失業者等について掲載している。資料は、総務省統計局「国勢調査」による。

労働異動には、県外就職状況、職業紹介、雇用保険について掲載している。主な資料は、県労政・能力開発課「出稼対策の概況」青森労働局職業安定部「労働市場年報」による。

賃金及び労働時間には、平均月間現金給与額、出勤日数等について掲載している。資料は、県統計情報課「毎月勤労統計調査地方調査結果」による。

労働争議には、争議態様別労働争議の推移について掲載している。資料は、県労政・能力開発課「青森県の労働経済」による。

図3 求人倍率の推移



1 産業別・男女別・年齢（5歳階級）別15歳以上就業者数

(平成12年10月1日)

(単位：人)

男女・年齢 (5歳階級)	総数	農 業	林 業	漁 業	鉱 業	建設業	製造業	電気・ガス・ 熱供給・ 水道業	運輸・通信業	卸売・小売業 飲食店	金融・保険業	不動産業	サービス業	公 務 (他に分類さ れないもの)
総 数	729,472	90,856	2,299	10,580	1,024	97,387	87,160	3,680	39,098	149,808	16,807	3,497	185,414	38,838
15～19歳	11,966	277	18	100	15	1,862	1,785	52	269	4,578	63	20	2,263	495
20～24	56,270	1,020	55	246	48	7,529	7,305	286	3,054	14,939	1,237	124	17,439	3,576
25～29	70,621	1,426	79	344	97	8,929	9,194	527	3,787	16,682	2,253	205	21,281	5,445
30～34	66,180	2,224	89	532	85	8,188	9,849	446	4,192	14,625	1,923	202	19,059	4,498
35～39	71,919	3,857	134	681	119	8,845	10,498	385	4,828	15,050	2,244	241	20,523	4,270
40～44	80,616	6,152	93	1,023	100	10,602	10,950	435	4,891	16,418	2,618	256	22,025	4,759
45～49	92,972	9,098	230	1,305	174	14,084	12,300	542	5,383	18,278	2,443	334	23,062	5,400
50～54	94,396	10,333	365	1,364	168	14,361	11,291	505	6,443	18,891	2,012	459	22,419	5,488
55～59	67,267	9,882	444	1,235	127	10,007	7,610	373	4,524	12,137	1,241	377	16,401	2,695
60～64	48,523	13,457	408	1,357	52	7,489	3,612	87	1,803	7,688	444	389	10,632	950
65～69	35,969	15,508	258	1,310	28	4,007	1,721	29	673	5,031	204	337	6,033	711
70～74	20,591	11,291	90	730	9	1,122	640	9	168	2,983	79	266	2,748	390
75～79	8,674	4,891	30	269	1	267	262	4	55	1,643	32	176	1,064	132
80～84	2,663	1,286	5	65	1	73	98	-	20	637	12	79	340	26
85歳以上	845	354	1	19	-	22	45	-	8	228	2	32	125	3
(再掲)														
65歳以上	68,742	33,130	384	2,393	39	5,491	2,766	42	924	10,522	329	890	10,310	1,262
65～74歳	56,560	26,799	348	2,040	37	5,129	2,361	38	841	8,014	283	603	8,781	1,101
75歳以上	12,182	6,331	36	353	2	362	405	4	83	2,508	46	287	1,529	161
男	413,998	46,250	1,810	7,946	899	84,525	41,220	3,197	33,612	69,354	7,568	1,995	82,722	31,355
15～19歳	5,559	220	16	92	13	1,704	967	43	169	1,912	9	4	924	383
20～24	29,637	758	44	238	37	6,578	4,206	230	1,427	6,717	260	51	6,176	2,718
25～29	40,303	964	64	292	81	7,793	5,415	428	2,917	8,316	742	79	8,784	4,238
30～34	39,137	1,277	70	430	76	7,019	5,238	395	3,568	7,559	727	97	8,761	3,781
35～39	41,762	2,059	107	524	108	7,648	5,198	340	4,256	7,435	863	119	9,360	3,611
40～44	44,988	2,892	69	766	90	9,272	4,541	392	4,321	7,671	1,220	139	9,453	4,016
45～49	51,545	4,338	183	978	154	12,472	4,749	479	4,606	7,758	1,271	202	9,714	4,474
50～54	53,444	5,071	277	1,034	151	12,541	4,393	433	5,779	8,011	1,156	271	9,725	4,455
55～59	37,825	4,238	352	870	111	8,424	3,121	342	4,137	5,350	831	238	7,649	2,046
60～64	27,769	6,166	305	943	49	6,269	1,692	75	1,638	3,554	290	262	5,767	673
65～69	21,180	7,861	213	972	21	3,529	988	27	590	2,402	127	213	3,663	507
70～74	12,289	6,337	78	533	7	979	418	9	144	1,430	42	162	1,798	319
75～79	5,349	2,992	26	212	-	219	169	4	38	788	20	92	654	108
80～84	1,646	821	5	48	1	61	70	-	14	327	8	47	210	23
85歳以上	565	256	1	14	-	17	35	-	8	124	2	19	84	3
(再掲)														
65歳以上	41,029	18,267	323	1,779	29	4,805	1,680	40	794	5,071	199	533	6,409	960
65～74歳	33,469	14,198	291	1,505	28	4,508	1,406	36	734	3,832	169	375	5,461	826
75歳以上	7,560	4,069	32	274	1	297	274	4	60	1,239	30	158	948	134
女	315,474	44,606	489	2,634	125	12,862	45,940	483	5,486	80,454	9,239	1,502	102,692	7,483
15～19歳	5,407	57	2	8	2	158	798	9	100	2,666	54	16	1,339	112
20～24	26,633	262	11	8	11	951	3,099	56	627	8,222	977	73	11,263	858
25～29	30,318	462	15	52	16	1,136	3,779	99	870	8,366	1,511	126	12,497	1,207
30～34	27,043	947	19	102	9	1,169	4,611	51	624	7,066	1,196	105	10,298	717
35～39	30,157	1,798	27	157	11	1,197	5,300	45	572	7,615	1,381	122	11,183	659
40～44	35,628	3,260	24	257	10	1,330	6,409	43	570	8,747	1,398	117	12,572	743
45～49	41,427	4,760	47	327	20	1,612	7,551	63	777	10,520	1,172	132	13,348	926
50～54	40,952	5,262	88	330	17	1,820	6,898	72	664	10,880	856	188	12,694	1,033
55～59	29,442	5,844	92	365	16	1,583	4,489	31	387	6,787	410	139	8,752	649
60～64	20,754	7,291	103	414	3	1,220	1,920	12	165	4,134	154	127	4,865	277
65～69	14,789	7,647	45	338	7	478	733	2	83	2,629	77	124	2,370	204
70～74	8,302	4,954	12	197	2	143	222	-	24	1,553	37	104	950	71
75～79	3,325	1,699	4	57	1	48	93	-	17	855	12	84	410	24
80～84	1,017	465	-	17	-	12	28	-	6	310	4	32	130	3
85歳以上	280	98	-	5	-	5	10	-	-	104	-	13	41	-
(再掲)														
65歳以上	27,713	14,863	61	614	10	686	1,086	2	130	5,451	130	357	3,901	302
65～74歳	23,091	12,601	57	535	9	621	955	2	107	4,182	114	228	3,320	275
75歳以上	4,622	2,262	4	79	1	65	131	-	23	1,269	16	129	581	27

資料 総務省統計局「国勢調査」
注：総数は「分類不能」の産業を含む。

2 産業別・市町村別 15歳以上就業者数

(平成12年10月1日)

(単位:人)

市町村名	総	農	林	漁	鉱	建設	製造	電気・ガス・ 熱供給・ 水道	運輸・通信業	卸売・小売業 飲食店	金融・保険業	不動産業	サービス業	公 務 [他に分類され ないもの]
総 数	729,472	90,856	2,299	10,580	1,024	97,387	87,160	3,680	39,098	149,808	16,807	3,497	185,414	38,838
市 部	467,680	32,236	685	2,544	481	54,313	54,300	2,897	28,401	110,809	13,675	3,160	132,718	28,590
郡 部	261,792	58,620	1,614	8,036	543	43,074	32,860	783	10,697	38,999	3,132	337	52,696	10,248
青 森 市	141,934	2,635	280	586	51	15,900	11,430	959	10,528	38,271	5,804	1,162	43,530	8,834
弘 前 市	86,330	13,124	54	4	84	7,801	9,404	426	3,992	19,701	2,175	662	25,276	3,417
八 戸 市	117,315	2,791	25	1,489	213	13,677	18,230	768	8,590	29,066	3,197	861	31,490	6,362
黒 石 市	20,269	3,591	59	3	29	2,694	3,232	97	966	3,844	360	58	4,659	666
五 所 川 原 市	23,768	3,746	30	3	19	3,326	2,963	148	945	5,012	475	78	5,961	1,011
十 和 田 市	32,523	4,199	112	8	14	4,476	4,540	164	1,453	6,141	700	110	9,551	1,026
三 沢 市	21,870	1,654	5	150	10	3,155	2,354	97	790	3,588	371	138	6,097	3,416
む っ 市	23,671	496	120	301	61	3,284	2,147	238	1,137	5,186	593	91	6,154	3,858
平 内 町	7,489	392	90	1,573	21	1,078	744	49	344	1,094	102	10	1,734	256
蟹 田 町	1,888	141	36	219	-	356	218	8	95	261	24	3	398	128
今 別 町	1,750	126	68	121	-	411	238	13	55	164	16	-	415	120
蓬 田 村	1,809	383	6	159	-	338	220	5	77	210	12	2	299	98
平 瀬 村	1,075	53	4	254	-	185	140	6	28	97	4	-	238	65
三 厩 村	1,149	1	6	277	-	216	127	2	33	126	5	-	226	130
鯉 ヶ 沢 町	6,326	1,328	85	102	8	1,105	571	15	231	1,051	74	3	1,444	308
木 造 町	9,594	3,363	9	8	14	1,471	886	34	228	1,344	125	3	1,801	303
深 瀬 町	4,139	378	56	539	-	982	536	9	101	512	50	3	791	182
森 田 村	2,392	761	1	1	6	262	250	11	84	301	24	-	589	100
岩 崎 村	1,270	137	17	93	10	309	194	2	24	151	11	-	227	95
柏 村	2,666	778	-	-	8	285	301	7	94	518	22	1	534	117
福 垣 村	2,462	905	-	-	4	422	277	1	65	236	20	5	432	96
車 方 村	2,863	801	4	70	2	524	390	3	37	273	17	1	373	362
岩 木 町	6,889	2,706	5	1	3	755	728	43	249	885	74	10	1,250	176
相 馬 村	2,359	1,310	7	-	-	222	140	7	42	179	23	5	356	68
西 目 屋 村	1,092	364	35	2	7	230	85	6	25	74	1	-	217	46
藤 崎 町	5,616	1,736	3	-	2	612	658	28	199	1,031	66	9	1,112	156
大 鰐 町	6,808	1,507	103	-	4	862	741	31	299	1,234	108	13	1,481	218
尾 上 町	5,515	1,236	10	3	10	621	880	18	248	1,048	87	12	1,185	156
浪 岡 町	11,043	2,731	27	1	8	1,297	1,207	27	581	2,102	180	15	2,489	347
平 賀 町	12,211	3,573	33	10	16	1,649	1,779	26	506	1,971	141	24	2,134	349
常 盤 村	3,239	774	2	-	-	457	415	5	178	492	57	4	725	129
田 舎 館 村	4,718	1,124	5	2	6	562	855	17	211	668	77	7	1,019	165
碓 ヶ 関 村	1,547	298	39	-	1	245	177	10	72	240	19	2	455	88
板 柳 町	9,322	3,636	5	2	3	933	1,156	9	312	1,358	132	4	1,507	235
金 木 町	4,946	917	40	1	4	916	660	8	142	894	85	4	1,089	186
中 里 町	5,065	1,231	23	3	9	1,295	712	16	150	605	47	2	796	173
鶴 田 町	8,218	3,140	3	1	4	947	1,011	29	258	1,097	98	5	1,396	225
市 浦 村	1,387	224	14	161	7	194	238	2	40	153	6	-	223	125
小 泊 村	1,835	30	5	437	-	441	271	5	37	204	17	1	293	94
野 辺 地 町	7,912	329	38	259	4	1,642	873	32	408	1,615	114	18	2,258	322
七 戸 町	5,225	723	31	-	1	674	702	13	233	1,084	77	6	1,453	225
百 石 町	5,252	800	-	57	14	868	1,097	4	291	886	61	15	913	246
十 和 田 湖 町	3,640	720	91	3	1	547	341	13	157	540	31	6	1,064	121
六 戸 町	5,686	1,558	4	-	8	952	734	12	232	761	80	5	1,123	212
横 浜 町	2,834	497	26	265	20	543	363	1	75	381	17	-	509	135
上 北 町	5,100	1,042	14	66	5	870	733	12	216	796	58	14	1,120	154
東 北 町	5,591	1,575	13	181	8	1,022	442	14	203	711	56	1	1,068	297
天 間 林 村	4,531	1,304	55	2	20	927	520	6	195	561	49	3	753	136
下 田 町	6,588	598	1	7	14	1,224	1,158	12	339	1,110	116	20	1,443	545
六 ヶ 所 村	6,875	697	13	247	27	2,464	582	23	199	646	39	9	1,676	244
川 内 町	2,417	157	67	216	12	600	257	16	65	332	35	-	513	146
大 畑 町	4,119	28	53	374	2	717	667	9	181	866	105	9	926	181
大 岡 町	3,068	32	17	817	-	601	162	57	90	429	44	1	672	145
東 通 村	3,979	294	64	612	125	1,257	233	10	137	400	23	4	666	153
風 岡 村	1,273	7	19	227	-	263	103	3	34	169	18	-	346	84
佐 井 村	1,433	26	40	218	3	385	167	5	50	151	3	1	286	98
駒 野 沢 村	1,211	15	32	148	1	360	178	3	34	156	12	-	180	90
三 戸 町	7,015	2,125	37	1	2	854	913	5	348	1,144	82	11	1,282	210
五 戸 町	9,481	1,955	18	3	5	1,426	1,788	11	598	1,531	104	10	1,787	243
田 子 町	4,142	1,500	129	-	16	631	405	7	194	442	24	-	682	111
名 川 町	4,808	1,557	18	3	10	667	647	5	200	697	51	3	813	135
南 郷 町	3,219	923	13	-	-	356	435	3	134	615	45	6	569	119
階 上 町	6,725	540	8	279	38	1,366	1,125	11	502	1,192	83	22	1,364	182
福 地 村	3,626	701	6	5	3	485	691	23	210	531	49	7	780	132
南 郷 村	3,567	1,155	11	2	41	691	381	10	171	428	17	3	563	93
倉 石 村	1,896	755	10	1	3	203	268	4	90	131	8	4	329	90
新 郷 村	1,998	923	45	3	3	296	91	7	66	122	7	1	330	103

資料 総務省統計局「国勢調査」

注: 総数は「分類不能」の産業を含む。

3 労働力状態別・男女別15歳以上就業者数

(平成12年10月1日)

(単位：人)

市町村名	総数	総数				男				女			
		労働力人口		非労働力人口	労働力人口		非労働力人口	労働力人口		非労働力人口			
		総数	就業者		うち完全失業者	うち完全失業者							
総数	1,251,760	771,302	729,472	41,830	472,373	439,845	25,847	143,941	331,457	15,983	328,432		
市部	810,238	495,544	467,680	27,864	306,950	282,971	16,570	91,791	212,573	11,294	215,159		
郡部	441,522	275,758	261,792	13,966	165,423	156,874	9,277	52,150	118,884	4,689	113,273		
青森市	253,722	150,193	141,934	8,259	98,628	86,650	4,885	28,971	63,543	3,374	69,657		
弘前市	151,160	91,242	86,330	4,912	58,852	49,809	2,920	17,906	41,433	1,992	40,946		
八戸市	202,315	125,063	117,315	7,748	75,678	72,767	4,711	22,919	52,296	3,037	52,759		
黒石市	32,824	21,441	20,269	1,172	11,363	11,697	726	3,285	9,744	446	8,078		
五所川原市	41,195	25,393	23,768	1,625	15,659	14,081	934	4,589	11,312	691	11,070		
三和町	53,216	34,202	32,523	1,679	19,002	18,757	951	6,393	15,445	728	12,609		
十三町	34,779	22,897	21,870	1,027	11,857	13,862	542	3,341	9,035	485	8,516		
三つ市	41,027	25,113	23,671	1,442	15,911	15,348	901	4,387	9,765	541	11,524		
平内町	12,605	7,849	7,489	360	4,745	4,310	238	1,627	3,539	122	3,118		
蟹田町	3,481	1,973	1,888	85	1,508	1,076	55	504	897	30	1,004		
今別町	3,659	1,901	1,750	151	1,757	1,118	129	545	783	22	1,212		
蓬平村	3,000	1,877	1,809	68	1,122	1,032	45	338	845	23	784		
三窪村	2,227	1,187	1,075	112	1,038	682	73	385	505	39	653		
三原村	2,448	1,272	1,149	123	1,174	834	92	341	438	31	833		
鱒ヶ沢町	11,676	6,659	6,326	333	5,016	3,781	240	1,542	2,878	93	3,474		
木造町	17,404	10,332	9,594	738	7,053	5,927	496	2,148	4,405	242	4,905		
深浦町	7,789	4,342	4,139	203	3,445	2,631	133	1,025	1,711	70	2,420		
森田村	4,350	2,574	2,392	182	1,769	1,473	124	591	1,101	58	1,178		
岩崎村	2,583	1,350	1,270	80	1,232	814	63	388	536	17	844		
柏崎村	4,347	2,809	2,666	143	1,536	1,544	92	467	1,265	51	1,069		
稲垣村	4,396	2,676	2,462	214	1,720	1,524	139	542	1,152	75	1,178		
車力村	5,064	3,096	2,863	233	1,958	1,934	159	555	1,162	74	1,403		
岩木町	10,469	7,147	6,889	258	3,316	3,772	150	1,019	3,375	108	2,297		
相馬村	3,250	2,422	2,359	63	828	1,280	39	240	1,142	24	588		
西目屋村	1,809	1,126	1,092	34	683	642	26	212	484	8	471		
藤崎町	8,756	5,868	5,616	252	2,886	3,172	167	864	2,696	85	2,022		
大尾町	11,229	6,990	6,608	382	4,227	3,775	252	1,292	3,215	130	2,935		
浪岡町	8,701	5,824	5,515	309	2,867	3,191	196	863	2,633	113	2,004		
平賀町	17,773	11,617	11,043	574	6,129	6,345	367	1,960	5,272	207	4,169		
常盤村	19,521	12,984	12,211	773	6,533	7,175	518	2,001	5,809	255	4,532		
田舎館村	5,593	3,445	3,238	207	2,148	1,927	143	696	1,518	64	1,452		
碓氷ヶ村	7,588	4,967	4,718	249	2,619	2,687	161	832	2,280	88	1,787		
板金町	3,025	1,740	1,647	93	1,282	973	68	421	767	25	861		
柳町	14,441	9,763	9,322	441	4,660	5,303	271	1,373	4,460	170	3,287		
中里町	9,613	5,332	4,946	386	4,278	3,031	260	1,297	2,301	126	2,981		
鶴田町	9,561	5,380	5,065	315	4,156	3,210	191	1,217	2,170	124	2,939		
小泊村	13,485	8,668	8,218	450	4,807	4,813	293	1,441	3,855	157	3,366		
野辺町	2,525	1,486	1,387	99	1,039	863	72	310	623	27	729		
七百石町	3,625	2,002	1,835	167	1,616	1,302	111	412	700	56	1,204		
和石町	13,764	8,320	7,912	408	5,421	4,713	263	1,705	3,607	145	3,716		
十六戸町	9,105	5,456	5,225	231	3,631	3,031	156	1,233	2,425	75	2,398		
横浜町	8,438	5,590	5,252	338	2,845	3,103	220	885	2,487	118	1,960		
北北町	5,445	3,711	3,640	71	1,728	2,005	42	560	1,706	29	1,168		
東北町	8,902	5,933	5,686	247	2,967	3,285	156	919	2,648	91	2,048		
天下町	4,758	2,981	2,834	147	1,777	1,751	111	571	1,230	36	1,206		
間林村	8,403	5,385	5,100	285	3,013	2,971	196	987	2,414	89	2,026		
六ヶ所村	9,089	5,811	5,591	220	3,276	3,223	128	1,079	2,588	92	2,197		
川内町	7,559	4,766	4,531	235	2,790	2,719	159	892	2,047	76	1,898		
大東町	10,589	6,934	6,588	346	3,650	4,058	213	1,070	2,876	133	2,580		
風通村	10,104	7,125	6,875	250	2,968	4,954	183	865	2,171	67	2,103		
佐野村	4,995	2,571	2,417	154	2,423	1,608	102	758	963	52	1,665		
大間町	7,982	4,460	4,119	341	3,513	2,539	238	1,054	1,921	103	2,459		
東通村	5,433	3,204	3,068	136	2,229	2,141	91	490	1,063	45	1,739		
間浦村	6,806	4,118	3,979	139	2,687	2,804	101	756	1,314	38	1,931		
佐野村	2,377	1,342	1,273	69	1,035	865	54	280	477	15	755		
脇野村	2,643	1,496	1,433	63	1,147	960	42	328	536	21	819		
三戸町	2,425	1,294	1,211	83	1,130	821	50	349	473	33	781		
五戸町	11,367	7,402	7,015	387	3,958	4,043	261	1,241	3,359	126	2,717		
田子町	15,255	9,883	9,481	402	5,369	5,497	262	1,736	4,386	140	3,633		
南郷町	6,217	4,299	4,142	157	1,918	2,288	103	657	2,011	54	1,261		
階上町	7,953	4,970	4,808	162	2,983	2,744	113	1,013	2,226	49	1,970		
福南村	5,219	3,367	3,219	148	1,851	1,823	77	596	1,544	71	1,255		
新郷村	13,069	7,197	6,725	472	5,824	4,281	307	2,745	2,916	165	3,079		
石郷村	5,975	3,793	3,626	167	2,180	2,174	112	665	1,619	55	1,515		
倉新郷村	5,782	3,707	3,567	140	2,075	2,164	108	647	1,543	32	1,428		
新郷村	2,940	1,947	1,896	51	991	1,034	37	358	913	14	633		
新郷村	2,935	2,038	1,998	40	897	1,134	29	263	904	11	634		

資料：総務省統計局「国勢調査」
注：1) 労働力状態「不詳」を含む。

4 産業別・規模別雇用保険適用状況

(平成15年3月末現在)

産業別	規模		5人未満		5人～29人		30人～99人		100人～499人		500人～999人		1,000人以上	
	事業所数	被保険者数	事業所数	被保険者数	事業所数	被保険者数	事業所数	被保険者数	事業所数	被保険者数	事業所数	被保険者数	事業所数	被保険者数
A 農業	209	1,938	127	144	64	713	17	865	1	216	0	0	0	0
B 林業	125	423	100	108	24	255	1	60	0	0	0	0	0	0
C 漁業	52	161	41	42	11	119	0	0	0	0	0	0	0	0
D 鉱業	91	55	48	55	35	431	6	256	2	241	0	0	0	0
E 建設業	7,816	37,038	5,779	4,000	1,800	20,625	224	10,504	13	1,909	0	0	0	0
F 製造業	2,677	62,149	1,212	1,696	995	12,730	346	18,193	115	21,285	6	4,336	3	3,909
09～10 食料品・たばこ	636	18,493	256	403	254	3,385	87	4,899	36	6,914	1	627	2	2,265
11 繊維工業	18	117	10	8	7	74	1	35	0	0	0	0	0	0
12 衣服・その他の繊維製	283	7,795	87	157	131	1,732	53	2,724	11	1,538	0	0	1	1,644
13 木材・木製品	245	1,270	157	199	84	909	4	162	0	0	0	0	0	0
14 家具・装備品	177	357	155	99	20	167	2	91	0	0	0	0	0	0
15 パルプ・紙・紙加工品	60	2,440	25	30	22	324	9	460	3	650	1	976	0	0
16 印刷・同関連業	218	3,001	104	200	92	1,014	17	727	5	1,060	0	0	0	0
17 化学工業	22	596	8	18	9	115	3	212	2	251	0	0	0	0
18 石油製品・石炭製品	11	72	4	12	7	60	0	0	0	0	0	0	0	0
19 プラスチック製品	13	443	5	7	2	22	5	270	1	144	0	0	0	0
20 ゴム製品	8	207	4	8	2	28	1	60	1	111	0	0	0	0
21 なめし革・毛皮製品	6	98	0	0	5	59	1	39	0	0	0	0	0	0
22 窯業・土石	190	2,363	73	79	98	1,393	19	891	0	0	0	0	0	0
23 鉄鋼	28	1,086	11	19	8	136	6	325	3	606	0	0	0	0
24 非鉄金属	16	976	3	1	4	72	5	287	4	606	0	0	0	0
25 金属製品	192	2,183	107	165	64	795	19	999	2	224	0	0	0	0
26 一般機械器具	82	1,034	43	74	35	442	2	67	2	451	0	0	0	0
27 電気機械器具	248	15,713	38	56	82	1,217	85	4,517	39	7,190	4	2,733	0	0
28 情報通信機械器具	1	1	1	1	0	0	0	0	0	0	0	0	0	0
29 電子部品・デバイス	1	481	0	0	0	0	0	0	1	451	0	0	0	0
30 輸送用機械器具	82	987	45	81	27	308	9	496	1	102	0	0	0	0
31 精密機械器具	43	1,735	9	16	21	244	9	528	4	947	0	0	0	0
32 その他の製造業	97	701	67	63	21	234	9	404	0	0	0	0	0	0
G 電気・ガス・熱供給・水道業	30	1,963	10	20	14	206	5	294	0	0	0	0	1	1,443
H 情報通信業	156	4,240	86	143	47	531	12	708	10	2,050	1	808	0	0
I 運輸業	903	23,103	316	521	404	5,100	140	7,199	40	8,512	3	1,771	0	0
J 卸売・小売業	5,381	62,585	3,311	5,731	1,705	18,423	258	13,008	101	19,124	4	2,663	2	3,636
K 金融・保険業	219	10,916	127	240	51	598	22	1,171	15	3,544	2	1,343	2	4,020
L 不動産業	268	1,386	198	275	62	657	7	335	1	119	0	0	0	0
M 飲食店・宿泊業	1,205	9,600	774	1,220	377	4,153	42	2,235	12	1,992	0	0	0	0
72 宿泊業	336	5,049	164	257	135	1,542	28	1,658	9	1,592	0	0	0	0
N 医療・福祉	2,335	41,084	834	2,077	1,213	13,694	226	12,578	57	9,869	5	2,866	0	0
O 教育・学習支援業	319	3,590	134	255	163	1,712	18	828	4	795	0	0	0	0
P 複合サービス事業	467	8,669	300	498	119	1,319	23	1,499	24	4,677	1	676	0	0
Q サービス業	4,191	40,622	2,657	4,704	1,291	13,830	197	9,582	41	7,823	3	1,903	2	2,780
R 公務	312	6,295	160	229	106	1,405	36	1,707	9	1,912	0	0	1	1,042
S 分類不能	6	5	6	5	0	0	0	0	0	0	0	0	0	0
合計	26,762	316,750	16,220	21,963	8,481	96,501	1,580	81,022	445	84,068	25	16,366	11	16,830

資料 青森労働局職業安定部「労働市場年報」

5 求職・就職・求人状況の推移

(新規学卒及びパートタイム除く)

区 分	求 職			求 人			就 職	
	月間有効 求職者数	新 規 求職者数	うち常用 新 規 求職者数	月間有効 求 人 数	新 規 求 人 数	うち常用 新 規 求 人 数	件 数	うち常用 就 職 件 数
平成10年度	506,299	156,223	92,011	113,343	50,308	45,850	25,057	20,027
11	497,612	153,271	93,275	129,057	57,176	51,849	25,944	21,493
12	497,012	153,371	96,171	148,507	63,207	57,811	28,696	24,167
13	541,534	158,280	105,052	120,724	53,589	47,796	27,376	22,787
14	518,470	150,614	102,115	111,106	52,089	44,294	27,108	21,768
月 平 均	43,206	12,551	8,510	9,259	4,341	3,691	2,259	1,814
14年 4 月	49,603	17,368	12,677	9,292	4,377	3,896	2,733	2,314
5	48,598	12,503	9,120	8,885	4,268	3,747	2,432	2,019
6	41,533	8,358	7,330	8,270	4,018	3,389	2,172	1,725
7	40,457	10,013	8,421	8,885	4,562	3,918	2,404	1,958
8	39,554	9,805	7,552	9,527	4,874	4,073	2,163	1,725
9	37,347	8,470	7,905	10,953	5,431	4,314	2,546	1,976
10	35,760	9,138	8,344	11,121	5,061	4,099	2,769	2,159
11	35,115	9,209	7,092	9,544	3,596	3,038	2,266	1,726
12	47,782	21,669	6,458	8,138	3,039	2,653	1,807	1,393
15年 1 月	58,854	21,580	9,326	8,171	4,167	3,623	1,707	1,286
2	43,676	10,406	8,178	8,782	4,204	3,577	1,831	1,478
3	40,191	12,095	9,712	9,538	4,492	3,967	2,278	2,009

資料 青森労働局職業安定部「労働市場年報」

6 地域別出稼労働者県外就職状況の推移

(単位：人)

区 分	総 数	北 海 道	東 京	神 奈 川	静 岡	愛 知	そ の 他
平成10年度	3,303	11	883	323	280	529	1,277
11	2,441	4	614	222	167	303	1,131
12	2,614	1	531	269	156	554	1,103
13	2,129	6	487	254	184	461	737
14	2,006	7	356	208	225	586	624

資料 青森労働局職業安定部「労働市場年報」

7 主な産業別出稼労働者県外就職状況の推移

(単位：人)

区 分	総 数	建 設 業	製 造 業	そ の 他
平成10年度 求 人 数	17,242	9,046	4,142	4,054
就 職 数	3,303	949	1,647	707
11 求 人 数	10,654	5,823	1,851	2,980
就 職 数	2,441	761	1,118	562
12 求 人 数	14,522	6,545	3,624	4,353
就 職 数	2,614	743	1,427	444
13 求 人 数	10,945	5,688	2,086	3,171
就 職 数	2,129	787	994	348
14 求 人 数	10,286	4,616	2,866	2,804
就 職 数	2,006	646	1,012	348

資料 労働局職業安定部「労働市場年報」

8 産業別月間労働時間及び出勤日数

(事業所規模30人以上)

区分 産業別	総実労働時間数		所定内労働時間数		所定外労働時間数		出勤日数	
	14年 月間実数	対前年 増減率	14年 月間実数	対前年 増減率	14年 月間実数	対前年 増減率	14年 月間実数	対前年 増減差
	時間	%	時間	%	時間	%	日	日
調査産業計	157.8	△ 0.4	148.0	0.0	9.8	△ 6.4	20.3	△ 0.2
建設業	170.1	2.5	155.8	0.7	14.3	30.0	21.2	△ 0.2
製造業	164.8	1.5	153.8	2.6	11.0	△ 12.3	20.4	0.0
運輸・通信業	163.2	△ 6.7	147.4	△ 4.7	15.8	△ 21.4	19.5	△ 0.8
卸売・小売業	146.5	△ 0.2	140.7	0.2	5.8	△ 10.8	21.0	△ 0.1
金融・保険業	152.5	4.6	143.9	3.9	8.6	29.1	19.4	0.3
サービス業	154.7	△ 0.7	146.4	△ 0.7	8.3	△ 2.3	19.9	△ 0.4

資料 県統計情報課「毎月勤労統計調査地方調査結果」

注 前年比は時系列での比較を可能にするため、指数により算出している。このため実数で計算した場合と値が異なることがある。

9 産業別・男女別全常用労働者の1人平均月間現金給与額

(平成14年)

(事業所規模30人以上)

産 業	現金給与総額			男女間格差 (男=100)
	計	男	女	
調査産業計	313,207	398,717	216,908	54.4
建設業	330,551	350,269	187,965	53.7
製造業	218,956	328,886	140,452	42.7
運輸・通信業	394,179	404,538	197,478	48.8
卸売・小売業	201,752	302,798	128,881	42.6
金融・保険業	517,901	653,836	332,138	50.8
サービス業	379,093	462,953	309,478	66.8
産 業	定期給与			男女間格差 (男=100)
	計	男	女	
調査産業計	253,954	319,729	179,881	56.3
建設業	288,253	305,184	165,819	54.3
製造業	190,390	277,552	128,144	46.2
運輸・通信業	306,654	313,579	175,152	55.9
卸売・小売業	175,231	256,946	116,301	45.3
金融・保険業	389,973	486,887	257,534	52.9
サービス業	295,828	358,055	244,171	68.2
産 業	特別給与			男女間格差 (男=100)
	計	男	女	
調査産業計	59,253	78,988	37,027	46.9
建設業	42,298	45,085	22,146	49.1
製造業	28,566	51,334	12,308	24.0
運輸・通信業	87,525	90,959	22,326	24.5
卸売・小売業	26,521	45,852	12,580	27.4
金融・保険業	127,928	166,949	74,604	44.7
サービス業	83,265	104,898	65,307	62.3

資料 県統計情報課「毎月勤労統計調査地方調査結果」

10 市町村別出稼労働者数の推移

(平成10年度～平成14年度)			(単位：人)				
区	分		10年度	11年度	12年度	13年度	14年度
青森市	森前市	市	861	687	674	547	566
弘前市	戸石市	市	3,175	2,397	1,881	1,683	1,424
八戸市	川原市	市	1,327	1,083	943	869	794
黒石市	和野市	市	810	656	577	500	336
五所市	田原市	市	1,254	1,184	940	864	742
十三市	沢つ市	市	350	296	264	405	351
むつ市	計	市	481	316	296	265	226
	内	市	485	485	433	362	317
	計		8,743	7,104	6,008	5,495	4,756
平蟹町	内田町	町	154	128	141	97	82
蟹ヶ谷町	別田村	町	76	54	50	50	46
今井町	田館村	町	214	214	211	202	162
蓬平村	別田村	村	18	13	7	15	11
三平村	館蔵村	村	81	78	76	69	40
	計	村	163	137	117	117	102
	計		706	624	602	550	443
鱒ヶ沢町	造浦町	町	564	554	363	308	247
木深町	浦田村	町	1,116	1,042	888	749	716
森岩村	崎村	村	637	424	435	396	389
岩柏村	垣力村	村	374	274	261	212	108
稲車村	計	村	111	109	103	95	82
	計	村	132	121	130	110	111
	計	村	377	258	230	189	162
	計	村	277	242	196	192	181
	計		3,588	3,024	2,606	2,251	1,996
岩相目	木馬屋	町	236	194	182	153	158
西目	計	村	143	100	99	86	66
	計	村	48	29	23	20	11
	計		427	323	304	259	235
藤大尾浪平	崎上町	町	136	107	73	65	56
浪平町	岡賀町	町	746	794	580	443	485
平常田	賀盤村	町	291	215	170	162	106
田碓	計	町	351	285	201	136	138
	計	村	771	628	563	465	445
	計	村	85	48	35	26	21
	計	村	132	101	88	86	70
	計	村	168	123	114	96	61
	計		2,680	2,301	1,824	1,479	1,382
坂金町	柳木町	町	513	413	352	290	234
中鶴市	里田町	町	533	452	354	296	249
小鶴市	浦泊村	町	731	457	418	221	408
	計	村	780	574	572	404	336
	計	村	146	129	104	98	107
	計	村	422	360	352	294	137
	計		3,125	2,385	2,152	1,603	1,471
野七町	戸石町	町	315	306	287	230	206
七百町	田戸町	町	144	105	91	86	73
十六町	浜北町	町	324	197	176	226	231
横上町	北田町	町	39	36	33	33	38
上東町	北田町	町	88	78	83	95	78
下天間	林所村	町	173	146	102	99	81
六天間	計	村	163	122	98	107	87
	計	村	271	216	187	143	130
	計	村	130	93	91	78	87
	計	村	206	163	157	136	104
	計	村	600	484	372	303	297
	計		2,453	1,946	1,677	1,536	1,412
川大町	内畑町	町	127	104	103	72	74
大東町	間通村	町	284	246	238	167	136
風間野	井沢村	村	400	344	264	256	227
佐野	計	村	345	199	98	120	109
脇野	計	村	141	139	134	131	113
	計	村	220	196	179	158	142
	計	村	219	210	210	184	165
	計		1,736	1,438	1,226	1,088	966
三五田名南	戸子町	町	145	146	89	72	83
田名南	川部町	町	175	145	141	146	159
階上村	計	町	159	119	121	120	80
福南村	計	町	191	140	140	140	94
倉新	計	町	76	71	30	43	36
	計	村	388	196	194	135	146
	計	村	34	21	16	14	16
	計	村	69	76	53	52	29
	計	村	57	49	43	38	35
	計	村	8	19	8	17	10
	計		1,302	982	835	777	688
県計	計		24,760	20,127	17,234	15,038	13,349

11 新規学校卒業者の産業別求人就職状況

(平成15年3月卒)

(単位：人)

区 分	中 学 卒 業 者		高 校 卒 業 者	
	求人数(県内)	就職者数(県内)	求人数(県内)	就職者数(県内)
計	5	4	2,589	2,116
合 計	-	-	31	26
農 業	-	-	1	2
林 業	1	1	278	500
漁 業	1	1	561	743
建設業	2	2	4	14
製造業	-	-	66	140
電気・ガス・熱供給・水道業	1	-	726	1,097
運輸・通信業	-	-	20	44
卸売・小売業、飲食店	-	-	24	17
金融・保険業	-	-	877	1,191
不動産業	-	-	1	5
サービス業	-	-	-	-
その他	-	-	-	-

資料 青森労働局職業安定部「労働市場年報」

12 新規学校卒業者の職業紹介状況の推移

(単位：人)

区 分	就職希望者数	求 人		就 職		
		県 内	県 外	県 内	県 外	
中 学 校	平成11年3月	70	57	557	29	41
	12年3月	44	34	394	13	31
	13年3月	45	27	263	14	27
	14年3月	31	7	302	6	24
	15年3月	35	5	260	4	24
高 等 学 校	平成11年3月	4,834	3,873	4,382	2,887	1,935
	12年3月	4,398	3,683	2,949	2,777	1,581
	13年3月	4,425	3,590	2,869	2,891	1,464
	14年3月	3,916	2,891	2,997	2,327	1,451
	15年3月	3,756	2,589	2,552	2,116	1,430

資料 青森労働局職業安定部「労働市場年報」

13 新規学校卒業者の初任給の推移

(単位：百円)

年 次	中 卒		高 卒		短 大 卒		大 学 卒	
	男	女	男	女	男	女	男	女
平成10年度卒	1,240	1,140	1,450	1,350	1,540	1,500	1,820	1,710
11	1,370	1,150	1,470	1,350	1,540	1,490	1,750	1,680
12	1,220	1,100	1,450	1,360	1,540	1,510	1,780	1,700
13	1,100	1,100	1,420	1,340	1,520	1,490	1,760	1,670
14	1,100	1,010	1,420	1,330	1,510	1,490	1,750	1,710

資料 青森労働局職業安定部職業安定課

14 争議態様別労働争議の推移

年 度	総 数		争 議 行 為 を 伴 わ ない も の		争 議 行 為 を 伴 っ た も の			
	件 数	総参加人員	件 数	総参加人員	件 数	総参加人員	行為参加人員	労働損失日数
平成10年度	18	3,329	8	839	10	2,490	1,591	916
11	9	1,407	4	598	5	809	579	290
12	19	3,478	6	167	13	3,311	2,155	1,723
13	15	2,895	5	357	10	2,538	1,327	512
14	7	1,705	5	1,336	2	369	203	0

資料 県労政・能力開発課「青森県の労働経済」

15 雇用保険業務

区 分	基 本 手						
	一般求職者給付 支給総額	受給者実人員	基本手当 支給総額	受給資格 決定件数	初回受給者数		
					計	男	女
平成10年度	27,300,036	213,988	27,093,345	40,859	40,366	18,689	21,677
11	25,850,308	199,769	25,624,573	39,721	38,808	17,859	20,949
12	25,370,980	200,179	25,160,957	41,719	38,212	16,918	21,294
13	24,809,437	199,318	24,561,448	43,865	38,269	17,759	20,510
14	21,842,382	173,570	21,613,394	37,681	33,504	15,928	17,576
14年4月	2,039,946	17,236	2,026,030	6,055	3,905	2,064	1,841
5	2,233,188	17,613	2,218,019	3,708	4,458	2,141	2,317
6	1,987,783	16,230	1,969,614	2,403	2,308	1,105	1,203
7	2,275,031	16,603	2,253,280	2,916	3,064	1,427	1,637
8	1,908,557	15,465	1,887,464	2,620	2,717	1,172	1,545
9	1,839,863	14,712	1,820,467	2,475	2,226	929	1,297
10	1,920,244	14,035	1,897,426	2,916	2,537	1,070	1,467
11	1,484,739	12,282	1,464,799	2,360	1,918	783	1,135
12	1,302,547	11,571	1,284,648	2,394	1,906	804	1,102
15年1月	1,870,115	12,719	1,853,337	3,798	3,154	1,662	1,492
2	1,415,811	12,394	1,397,479	2,706	2,921	1,537	1,384
3	1,564,562	12,710	1,540,826	3,330	2,390	1,234	1,156

資料 青森労働局職業安定部職業安定課

注：支給額は千円未満切捨てのため各月計と年度計は一致しない。

16 雇用継続給付業

区 分	高年齢雇用継続給付基本給付金					高年齢雇用継続給付再就職給付金				
	受給要件 確認件数	初 回 受給者数	受給者数	受給者 実人員	支給金額	受給要件 確認件数	初 回 受給者数	受給者数	受給者 実人員	支給金額
	件	人	人	人	千円	件	人	人	人	千円
平成10年度	3,091	633	5,406	10,354	275,202	90	61	455	919	28,201
11	2,712	588	6,309	11,804	336,699	96	55	399	824	26,367
12	2,909	591	6,767	12,915	387,978	99	66	378	752	24,748
13	3,048	819	7,989	15,269	462,533	64	42	358	784	27,258
14	3,072	873	9,554	17,805	560,742	38	27	235	458	15,545
平成14年4月	264	35	331	592	18,295	2	2	10	19	780
5	268	134	1,228	2,258	69,140	4	2	39	81	2,333
6	253	71	328	598	18,707	5	0	6	10	507
7	274	143	1,293	2,408	75,345	4	8	36	64	2,156
8	293	38	303	574	19,096	4	2	9	15	623
9	272	74	1,248	2,340	74,818	7	5	33	71	2,397
10	319	39	330	635	20,391	2	1	10	19	712
11	201	88	1,273	2,388	75,619	4	1	27	57	2,032
12	272	33	324	626	20,036	4	1	7	15	476
平成15年1月	188	75	1,230	2,329	74,445	1	1	25	45	1,464
2	241	38	333	604	18,319	0	1	10	18	536
3	227	105	1,333	2,453	76,525	1	3	23	44	1,523

資料 青森労働局職業安定部職業安定課

注：支給額は千円未満切捨てのため各月計と年度計は一致しない。

取扱状況の推移

(単位：千円)

当					短期特例		
初回受給者の日数制の内訳					受給資格 決定件数	受給者実人員 (受給者数)	支給総額
90日	180日	210日	240日	300日			
22,585	6,186	4,225	2,924	4,446	60,529	60,702	18,032,780
21,578	5,786	4,215	2,939	4,290	57,418	57,432	16,908,338
20,713	5,827	4,293	3,141	4,238	54,234	54,198	15,670,114
...	51,062	51,197	14,570,672
...	46,184	46,122	12,816,027
...	4,395	2,908	817,157
...	3,275	4,395	1,383,408
...	1,432	2,403	606,524
...	1,124	1,642	374,566
...	1,749	1,779	532,535
...	377	894	275,736
...	612	417	135,209
...	2,129	679	198,859
...	17,839	2,133	520,868
...	9,009	18,922	5,339,802
...	2,105	7,600	2,012,899
...	2,138	2,350	618,465

務取扱状況の推移

(単位：千円)

高年齢雇用継続給付		育児休業給付基本給付金				育児休業給付職場復帰給付金	
月末対象 事業所数	受給要件 確認件数	月末対象 事業所数	受給者数	支給金額	受給者数	支給金額	
所	件	所	人	千円	人	千円	
2,685	788	236	2,654	190,174	620	35,973	
2,806	853	265	2,581	194,209	689	41,059	
2,851	875	300	2,778	220,191	670	40,816	
2,917	1,013	326	3,244	359,880	747	64,486	
2,870	1,067	331	3,383	385,851	817	99,248	
2,770	69	290	311	35,168	74	8,408	
2,771	100	272	290	30,436	63	6,735	
2,794	90	265	222	24,578	52	6,106	
2,810	82	272	266	30,867	58	6,895	
2,831	65	269	251	29,080	46	6,905	
2,858	113	306	271	30,796	54	6,522	
2,900	94	299	295	33,711	142	16,961	
2,902	99	312	297	34,018	86	10,771	
2,939	78	317	258	29,779	64	8,010	
2,872	96	312	321	37,882	65	7,655	
2,880	81	318	281	32,214	60	7,226	
2,870	100	331	320	37,316	53	7,047	

17 職業紹介状況

区分	(単位:人、%)											
	新規求職者数					有効求職者数						
	全数計	対前年同期比	うち常用	うち臨時季節	うちパートタイム	うちパートタイム	うち臨時季節	うち常用	対前年同期比	全数計		
10年度	165,843	3.4	92,011	64,212	9,549	68,410	530,130	389,708	10.5	116,591	23,831	235,441
11 "	165,804	△ 0.0	93,275	59,996	12,533	66,593	529,960	386,249	△ 0.0	111,363	32,348	227,202
12 "	167,368	0.9	96,171	57,200	13,997	65,197	533,198	394,532	0.6	102,480	36,186	224,669
13 "	173,946	3.9	105,052	53,228	15,666	64,937	583,478	442,268	9.4	99,266	41,944	231,595
14年 4月	167,675	△ 3.6	102,115	48,499	17,061	60,428	564,557	430,840	△ 3.2	87,630	46,087	215,370
5月	14,234	△ 8.2	9,120	3,383	1,731	7,775	53,856	42,747	6.8	6,856	4,253	20,855
6月	9,844	△ 7.5	7,330	1,028	1,486	2,808	53,060	41,687	1.9	6,911	4,462	20,800
7月	11,401	14.0	8,421	1,592	1,388	3,355	45,959	39,045	△ 0.4	2,488	4,426	16,618
8月	10,971	△ 3.6	7,552	2,253	1,166	3,700	44,571	38,039	5.5	2,418	4,114	15,945
9月	10,020	1.5	7,905	565	1,550	3,206	43,169	35,876	3.1	3,678	3,615	16,103
10月	10,676	△ 5.9	8,344	794	1,538	2,725	39,678	34,929	0.8	2,418	3,766	14,536
11月	10,522	△ 8.2	7,092	2,117	1,313	3,308	38,988	32,230	△ 7.2	2,885	3,918	13,388
12月	22,551	△ 20.1	6,458	15,211	882	11,045	51,035	30,632	△ 14.4	17,150	3,253	13,514
15年 1月	22,926	9.0	9,326	12,254	1,346	10,203	62,084	32,460	△ 8.4	26,394	3,230	27,880
2月	11,749	△ 1.4	8,178	2,228	1,343	3,720	47,042	32,997	△ 8.8	10,679	3,366	18,553
3月	13,583	△ 3.3	9,712	2,383	1,488	4,266	44,002	35,916	△ 7.3	4,275	3,811	15,438

(求人)

区分	(単位:人、%)											
	新規求職者数					有効求職者数						
	全数計	対前年同期比	うち常用	うち臨時季節	うちパートタイム	全数計	対前年同期比	うち常用	うち臨時季節	うちパートタイム		
10年度	69,571	△ 9.8	45,850	4,458	19,263	17,015	154,758	105,196	8,147	41,415	37,182	42,919
11 "	80,409	15.6	51,849	5,327	23,233	20,622	178,299	118,618	10,439	49,242	44,175	*
12 "	91,818	14.2	57,811	5,396	28,611	25,318	211,406	137,879	10,628	62,899	56,717	*
13 "	78,980	△ 14.0	47,796	5,793	25,391	22,818	174,323	110,134	10,590	53,599	49,209	*
14年 4月	82,111	4.0	44,294	7,795	30,022	25,885	171,328	97,269	13,837	60,222	52,846	*
5月	6,849	△ 11.2	3,896	481	2,472	2,210	14,186	8,236	1,056	4,894	4,503	*
6月	6,680	3.4	3,747	521	2,412	2,139	13,492	7,921	964	4,607	4,186	*
7月	6,194	△ 7.4	3,389	629	2,176	1,870	12,662	7,327	943	4,392	3,883	*
8月	7,068	△ 1.0	3,918	644	2,506	2,110	13,527	7,856	1,029	4,642	4,085	*
9月	7,144	5.8	4,073	801	2,270	1,959	14,077	8,283	1,244	4,550	3,956	*
10月	8,231	12.3	4,314	1,117	2,800	2,504	16,352	9,186	1,767	5,399	4,777	*
11月	7,973	8.8	4,099	962	2,912	2,313	16,933	9,283	1,838	5,812	4,909	*
12月	6,063	4.3	3,038	558	2,467	2,072	15,154	8,177	1,367	5,610	4,715	*
15年 1月	4,805	3.4	2,653	386	1,766	1,461	12,790	7,183	955	4,652	3,822	*
2月	6,692	17.8	3,623	544	2,525	2,140	12,824	7,353	818	4,653	4,109	*
3月	6,715	7.6	3,577	627	2,511	2,194	13,801	7,866	916	5,019	4,461	*
3月	7,697	7.1	3,967	525	3,205	2,913	15,530	8,598	940	5,992	5,440	*

(求人倍率)

区分	原数値(全数)	新規	有効
10年度	0.41	0.41	0.29
11 "	0.48	0.48	0.34
12 "	0.55	0.55	0.40
13 "	0.45	0.45	0.30
14年 4月	0.49	0.49	0.30
5月	0.36	0.36	0.26
6月	0.47	0.47	0.25
7月	0.63	0.63	0.28
8月	0.62	0.62	0.30
9月	0.65	0.65	0.33
10月	0.82	0.82	0.40
11月	0.75	0.75	0.43
12月	0.58	0.58	0.39
15年 1月	0.21	0.21	0.25
2月	0.29	0.29	0.21
3月	0.57	0.57	0.29
3月	0.57	0.57	0.35