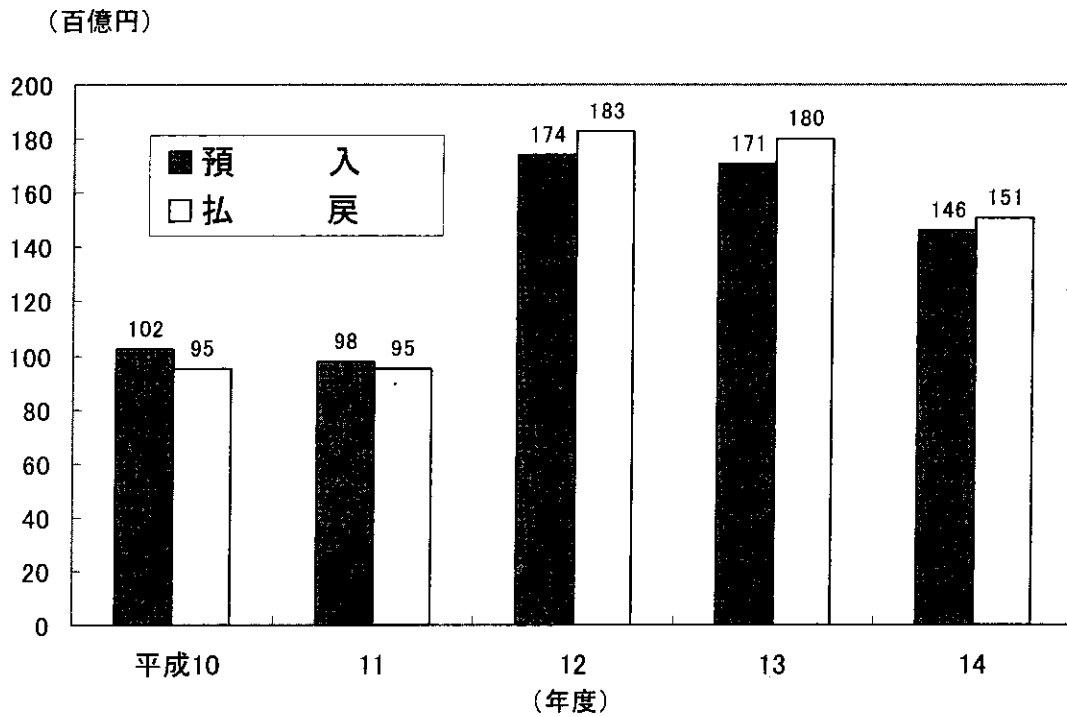


# 第14章 金融

この章には、金融機関業態別の預金・貸出及び手形交換に関する統計を掲載している。資料は、日本銀行青森支店、郵政事業庁貯金部管理課、東北財務局、中小企業金融公庫青森支店、県商工政策課、国民生活金融公庫青森支店による。

図14 県内郵便貯金の預入・払戻し額の推移



第14章 表8参照

## 1 月別総預金残高（末残ベース）

（単位：1）百万円 2）億円）

月次	県内金融機関 1)	県内銀行 1)	東北6県銀行 2)	国内銀行 2)
平成14年3月	4,960,625	3,483,619	245,601	5,072,810
平成14年4月	5,024,662	3,535,483	246,966	5,246,466
5	5,007,669	3,525,987	245,679	5,093,033
6	5,086,003	3,570,754	248,907	5,076,487
7	4,981,143	3,491,347	244,696	5,034,978
8	4,985,633	3,491,718	244,698	5,015,898
9	4,999,474	3,509,271	244,018	5,024,465
10	4,953,354	3,453,713	240,857	4,981,174
11	5,001,978	3,492,489	243,575	5,053,783
12	5,045,469	3,520,162	246,089	5,044,469
平成15年1	4,931,642	3,441,035	240,750	5,019,548
2	4,943,279	3,449,020	240,657	5,066,155
3	4,931,186	3,453,760	243,447	5,135,212

資料 日本銀行調査統計局、青森支店

注：1）信託勘定を含む。郵便貯金を含まず。 2）信託勘定を除く。郵便貯金を含まず。

## 2 県内金融機関業態別・月別総預金残高（末残ベース）

（単位：百万円）

月次	銀行	信用金庫・組合	農・漁協	政府系等	合計
平成14年3月	3,483,619	896,157	473,826	107,023	4,960,625
平成14年4月	3,535,483	904,734	476,291	108,154	5,024,662
5	3,525,987	894,472	473,052	114,158	5,007,669
6	3,570,754	906,810	490,056	118,383	5,086,003
7	3,491,347	893,626	479,231	116,939	4,981,143
8	3,491,718	901,213	477,364	115,338	4,985,633
9	3,509,271	902,440	472,359	115,404	4,999,474
10	3,453,713	897,566	489,067	113,008	4,953,354
11	3,492,489	898,685	496,929	113,875	5,001,978
12	2,520,162	912,640	494,422	118,245	5,045,469
平成15年1	3,441,035	895,200	481,629	113,778	4,931,642
2	3,449,020	897,813	480,150	115,374	4,942,357
3	3,453,760	888,910	474,151	114,365	4,931,186
年度初来増加額	△ 29,859	△ 7,247	325	7,342	△ 29,439

資料 日本銀行青森支店

注：銀行には信託勘定を含む。政府系等は労金、商中の計。

## 3 県内金融機関業態別・月別実質一般預金残高（末残ベース）

（単位：百万円）

月次	銀行	信用金庫・組合	農林水産金融機関	政府系等	合計
平成14年3月	3,222,343	870,336	517,575	105,131	4,715,385
平成14年4月	3,295,499	877,409	507,788	106,610	4,787,306
5	3,218,858	865,341	502,148	110,494	4,096,841
6	3,276,339	876,226	518,497	114,459	4,785,521
7	3,212,022	863,084	507,387	112,935	4,695,428
8	3,236,864	873,559	505,212	111,572	4,727,207
9	3,257,274	870,846	501,457	113,434	4,743,011
10	3,224,859	871,141	518,614	111,349	4,725,963
11	3,226,040	870,808	526,358	111,817	4,735,023
12	3,300,878	885,342	522,997	114,893	4,824,110
平成15年1	3,226,361	870,306	512,864	110,714	4,720,245
2	3,228,705	873,839	511,633	112,361	4,726,538
3	3,210,989	862,336	518,310	112,541	4,704,176
年度初来増加額	△ 11,354	△ 8,000	735	740	△ 11,209

資料 日本銀行青森支店

注：銀行には信託勘定を含む。政府系等は労金、商中の計。合計には郵便貯金を含まず。

（実質一般預金とは、総預金残高から切手手形、金融機関・公金預金を差し引いたもの。）

## 4 月別貸出残高(末残ベース)

(単位: 1)百万円 2)億円)

月次	県内金融機関 1)	県内銀行 1)	東北6県銀行 2)	国内銀行 2)
平成14年3月	3,794,668	2,658,206	163,044	4,406,096
平成14年4月	3,710,326	2,593,574	159,170	4,348,635
5	3,596,404	2,486,398	157,305	4,315,123
6	3,505,036	2,391,772	156,718	4,318,420
7	3,474,727	2,362,985	155,903	4,300,265
8	3,538,686	2,424,870	156,386	4,312,594
9	3,622,139	2,494,032	157,549	4,262,056
10	3,631,808	2,508,667	157,238	4,261,898
11	3,599,154	2,470,696	156,685	4,285,372
12	3,660,589	2,528,382	159,321	4,316,425
平成15年1月	3,642,462	2,521,208	157,581	4,272,715
2	3,698,175	2,574,224	158,257	4,247,986
3	3,762,693	2,619,468	159,424	4,232,858

資料 日本銀行調査統計局、青森支店

注: 1) 信託勘定を含む。金融機関貸付金、郵便局を含まず。

2) 信託勘定を除く。金融機関貸付金、郵便局を含む。

## 5 県内金融機関業態別・月別貸出残高(末残ベース)

(単位: 百万円)

月次	銀行	信用金庫・組合	政府系等	農・漁協	合計
平成14年3月	2,658,206	582,720	393,923	159,819	3,794,668
平成14年4月	2,593,574	572,802	386,854	157,096	3,710,326
5	2,486,398	569,995	383,268	156,743	3,596,404
6	2,391,772	570,788	386,440	156,036	3,505,036
7	2,362,985	572,603	382,649	156,490	3,474,727
8	2,424,870	575,225	381,340	157,251	3,538,686
9	2,494,032	583,279	385,823	159,005	3,622,139
10	2,508,667	581,920	382,519	158,702	3,631,808
11	2,470,696	582,441	386,873	159,144	3,599,154
12	2,528,382	584,813	393,434	153,960	3,660,589
平成15年1	2,521,208	580,321	387,049	153,884	3,642,462
2	2,574,224	582,233	388,155	153,563	3,698,175
3	2,619,468	595,192	390,985	157,048	3,762,693
年度初来増加額	△ 38,738	12,472	△ 2,938	△ 2,771	△ 31,975

資料 日本銀行青森支店

注: 銀行には信託勘定を含む。政府系等は労金、商中、国金、中小公庫の計。

## 6 県内銀行業種別貸出残高

(単位: 億円)

項目	平成14年3月	平成15年3月
製造業	1,832	1,566
農業	184	175
林業	27	23
漁業	114	119
鉱業	52	48
建設業	1,944	1,716
電気・ガス・熱供給・水道業	165	189
運輸業	725	772
うち 通信業	3	2
卸小売業	1,713	1,566
飲食店業	2,301	2,147
融動業	276	259
不動産業	2,008	2,351
一社	1,658	1,691
地方公共団体	3,712	3,615
海外円借款・国内店名義現地貸付	3,343	3,519
個人	5,622	6,350
海外円借款・国内店名義現地貸付	74	68
合計	25,759	26,182
(設備資金)	4,966	4,961

資料 日本銀行調査統計局

注: 信託勘定を除く。

## 7 日銀券の月別受・払(-)高状況

(単位：1) 百万円 2) 億円)

月次	支払高 1)	受入高 1)	受・払(-)超額 1)	東北6県	全国
				受・払(-)超額 2)	受・払(-)超額 2)
平成14年 3月	62,547	18,706	△ 43,841	△ 2,514	△ 29,458
平成14年 4月	42,345	23,019	△ 19,326	△ 1,488	△ 13,122
5	14,889	47,297	32,408	1,943	23,911
6	47,134	26,973	△ 20,161	△ 1,532	△ 14,058
7	22,726	37,089	14,363	1,180	9,381
8	25,710	27,389	1,679	34	785
9	25,834	24,361	△ 1,473	△ 70	402
10	35,311	26,466	△ 8,845	△ 635	△ 4,452
11	25,703	19,105	△ 6,598	△ 247	△ 5,034
12	99,916	16,287	△ 83,629	△ 5,512	△ 73,766
平成15年 1	11,706	79,598	67,892	4,227	60,304
2	35,485	24,752	△ 10,733	△ 687	△ 4,977
3	41,593	21,261	△ 20,332	△ 1,402	△ 11,182
計	428,352	373,597	△ 54,755	△ 4,189	△ 31,810

資料 日本銀行発券局、仙台支店、青森支店

## 8 県内郵便貯金の預入・払戻し状況

(単位：百万円)

年 度	預 入	払 戻 し
平成 10 年度	1,019,425	949,048
11	983,486	948,216
12	1,741,820	1,828,996
13	1,713,544	1,799,432
14	1,461,197	1,505,178

資料 日本郵政公社東北支社貯金事業部  
注：教育積立貯金、住宅積立貯金の取扱を含む。

## 9 県内簡易保険の月別受払高

(単位：百万円)

月次	受	入	支	払
平成14年 3月		9,641		11,140
平成14年 4月		13,330		13,997
5		12,120		12,423
6		9,453		10,892
7		10,666		12,646
8		9,157		10,594
9		8,607		13,843
10		9,787		13,361
11		8,339		11,986
12		11,825		16,037
平成15年 1		8,089		14,015
2		7,176		14,011
3		8,232		14,863

資料 東北財務局

## 10 月別中小企業金融公庫県内貸出残高

(単位：百万円)

月次	直接貸付		代理貸付		設備貸与貸付		合計	
	件数	金額	件数	金額	件数	金額	件数	金額
平成14年 3月	1,603	56,158	195	4,004	13	1,198	1,811	61,360
平成14年 4月	1,582	55,731	188	3,860	11	1,042	1,781	60,633
5	1,580	55,593	189	3,855	11	1,042	1,780	60,490
6	1,598	56,591	186	3,803	11	1,042	1,795	61,436
7	1,601	56,581	184	3,740	11	1,042	1,796	61,363
8	1,599	56,815	182	3,684	11	1,042	1,792	61,541
9	1,606	57,205	179	3,598	11	1,023	1,796	61,826
10	1,605	56,815	178	3,526	11	887	1,794	61,228
11	1,615	57,259	171	3,470	11	887	1,797	61,616
12	1,633	58,087	166	3,419	11	887	1,810	62,393
平成15年 1	1,630	57,620	166	3,363	11	885	1,807	61,868
2	1,590	56,504	164	3,307	11	885	1,765	60,696
3	1,579	55,678	163	3,251	9	802	1,751	59,731

資料 中小企業金融公庫青森支店

## 11 青森県信用保証協会保証状況

## a) 出損金及び負担金(累計)

(単位:千円)

項 目	青 森 県	市 町 村	金 融 機 関 等	計
		金 額	金 額	金 額
11年3月末	7,844,559	881,120	1,444,183	10,169,862
12年3月末	9,621,530	917,070	1,544,183	12,082,783
13年3月末	9,997,454	952,920	1,644,183	12,594,557
14年3月末	10,257,454	988,770	1,744,183	12,989,971
15年3月末	10,341,778	1,024,620	1,844,183	13,210,581

## b) 保証状況(残高等)

(単位:百万円)

項 目		平成14年3月		平成14年6月		平成14年9月		平成14年12月		平成15年3月	
		件 数	金 額	件 数	金 額	件 数	金 額	件 数	金 額	件 数	金 額
保証 申込	期首繰越	301	5,580	93	1,042	93	1,042	93	1,042	93	1,042
	本年度中	17,555	235,642	3,548	42,994	7,715	98,034	11,875	147,799	15,875	202,672
拒 絶 申 込 取 消 査 定 減 額 調 査 中		-	-	-	-	-	-	-	-	-	-
		495	6,679	104	1,219	215	2,353	334	4,117	435	5,548
		-	1,305	-	82	-	206	-	344	-	521
保証 承諾	期首繰越	42,857	477,833	44,628	472,260	44,628	472,260	44,628	472,260	44,628	472,260
	本年度中	17,268	232,196	3,350	40,196	7,433	93,995	11,518	142,847	15,421	195,955
保証 後 取 消 償 還		3	19	-	-	-	-	1	5	1	5
		14,757	226,900	3,603	60,118	7,038	111,253	10,836	169,406	14,498	221,124
保証債務残高		44,304	467,986	43,743	444,398	44,038	441,390	44,233	431,362	44,182	429,404
代本 位年 弁度 済中	期首繰越	121	1,118	194	2,333	194	2,333	194	2,333	194	2,333
	元 金	737	10,850	226	3,375	552	8,142	835	11,657	1,076	14,055
	利 子	-	171	-	46	-	113	-	164	-	201
	計	737	11,021	226	3,421	552	8,255	835	11,822	1,076	14,256
回 収 償 却 求 償 権 残 高		44	613	7	60	22	403	49	1,180	70	1,457
		620	9,193	-	-	-	-	-	-	960	13,302
		194	2,333	413	5,693	724	10,185	980	12,975	240	1,830

資料 県商工政策課

## 12 県内月別手形交換高及び不渡手形高

(単位：件、枚、千円)

月次	手形交換高			不渡手形高			取引停止			
	枚数 (千枚)	金額 (百万円)	1枚当たり 金額(千円)	枚数 (枚)	金額 (千円)	1枚当たり 金額(千円)	件数	枚数	金額	1枚当たり 金額(千円)
平成14年 3月	90	78,628	874	234	329,384	1408	8	37	69,218	1,871
平成14年 4月	109	119,639	1,098	622	573,224	922	11	55	44,561	810
5	103	81,249	789	392	373,823	954	18	77	86,136	1,119
6	85	61,770	727	121	118,041	976	4	8	4,656	582
7	112	93,053	831	400	264,023	660	13	49	23,598	482
8	88	63,329	720	133	109,815	826	7	17	19,215	1,130
9	102	100,238	983	400	333,071	833	3	8	5,192	649
10	100	90,229	902	297	329,850	1,111	14	61	83,294	1,365
11	86	52,327	608	161	157,157	976	11	38	57,632	1,517
12	100	89,682	897	289	298,438	1033	12	32	15,099	472
平成15年 1	102	85,999	843	284	227,859	802	7	19	8,344	439
2	97	68,649	708	185	157,847	853	6	18	15,839	880
3	94	92,140	980	175	126,722	724	5	15	10,201	680

資料 東北財務局

## 13 県内信用金庫の月別預金及び貸出残高

(単位：百万円)

項目	平成14年3月	4月	5月	6月	7月	8月	9月
預金	710,365	718,154	712,544	724,014	714,012	719,863	722,580
貸出金	435,504	428,906	427,507	429,435	432,514	435,582	443,850
項目	10月	11月	12月	平成15年1月	2月	3月	
預金	718,599	720,920	732,953	718,121	720,541	714,306	
貸出金	442,291	443,216	446,245	442,229	444,098	455,694	

資料 東北財務局

## 14 県内信用組合の月別預金及び貸出残高

(単位：百万円)

項目	平成14年3月	4月	5月	6月	7月	8月	9月
預金	182,749	183,645	179,249	180,281	172,950	174,267	172,366
貸出金	146,622	142,854	141,400	140,280	135,555	135,206	135,042
項目	10月	11月	12月	平成15年1月	2月	3月	
預金	171,560	170,490	172,405	169,705	169,685	166,613	
貸出金	135,264	134,906	134,190	133,827	133,788	135,355	

資料 東北財務局

## 15 県内労働金庫の月別主要勘定

(単位：百万円)

項目	平成14年3月	4月	5月	6月	7月	8月	9月
預金積金	85,482	88,043	91,786	93,606	93,495	92,770	92,090
貸出金	73,841	73,364	72,637	72,280	72,426	73,200	73,982
項目	10月	11月	12月	平成15年1月	2月	3月	
預金積金	91,737	91,798	94,975	93,285	93,271	92,600	
貸出金	75,326	76,813	77,419	77,742	78,309	79,476	

資料 東北財務局

## 16 商工組合中央金庫の月別県内預金・貸出残高

(単位：百万円)

項目	平成14年3月	4月	5月	6月	7月	8月	9月
預金	21,540	20,110	22,372	24,776	23,444	22,567	23,313
貸出	113,239	107,429	106,068	109,007	106,744	105,503	109,405
項目	10月	11月	12月	平成15年1月	2月	3月	
預金	21,270	22,077	23,270	20,492	22,103	21,764	
貸出	106,646	108,842	112,185	108,332	109,630	112,822	

資料 東北財務局

## 17 国民生活金融公庫の月別融資残高 (青森県全体)

(単位：件、百万円)

項目	平成14年3月		4月		5月		6月		7月		8月		9月	
	件数	金額	件数	金額	件数	金額	件数	金額	件数	金額	件数	金額	件数	金額
普通直接扱及び代理扱合計	35,910	133,916	36,079	134,066	36,024	132,737	35,998	132,443	35,921	130,926	35,834	129,932	35,788	129,414
貸付 (うち直接扱)	35,374	131,529	35,643	131,679	35,594	130,407	35,571	130,164	35,497	128,700	35,415	127,740	35,375	127,277
恩給担保貸付	1,835	967	1,709	917	1,747	958	1,668	921	1,664	934	1,677	917	1,709	953
計	37,645	134,883	37,788	134,983	37,771	133,695	37,666	133,364	37,585	131,860	37,511	130,849	37,497	130,367
項目	10月		11月		12月		平成15年1月		2月		3月			
	件数	金額	件数	金額	件数	金額	件数	金額	件数	金額	件数	金額		
普通直接扱及び代理扱合計	35,684	128,253	35,730	128,592	35,918	130,521	35,630	128,241	35,847	128,524	36,025	127,806		
貸付 (うち直接扱)	35,271	126,126	35,325	126,594	35,518	128,441	35,232	126,180	35,454	126,526	35,645	125,882		
恩給担保貸付	1,672	909	1,725	954	1,708	934	1,752	978	1,771	951	1,823	998		
計	37,356	129,162	37,455	129,546	37,626	131,455	37,382	129,219	37,618	129,475	37,848	128,804		

資料 国民生活金融公庫青森支店  
注：普通貸付には教育貸付含む。