

第3章 労働・賃金

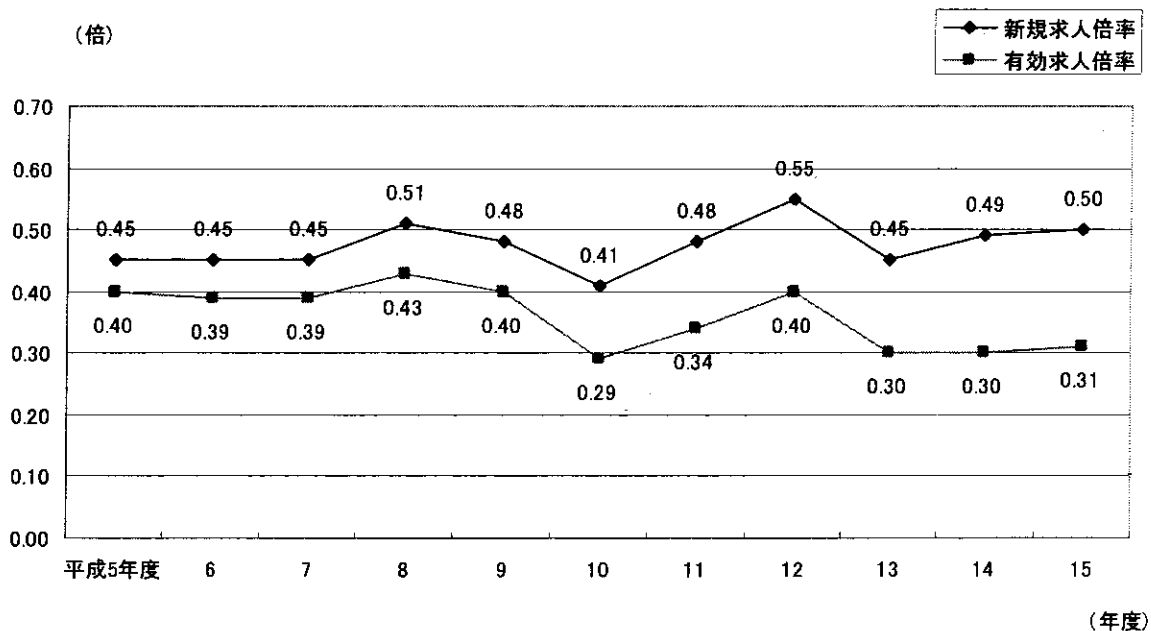
この章には、労働力、労働異動、賃金、労働時間及び労働争議に関する統計を掲載している。労働力には、労働力人口、就業者及び完全失業者等について掲載している。資料は、総務省統計局「国勢調査」による。

労働異動には、県外就職状況、職業紹介、雇用保険について掲載している。主な資料は、県労政・能力開発課「出稼対策の概況」青森労働局職業安定部「労働市場年報」による。

賃金及び労働時間には、平均月間現金給与額、出勤日数等について掲載している。資料は、県統計分析課「毎月勤労統計調査地方調査結果」による。

労働争議には、争議態様別労働争議の推移について掲載している。資料は、県労政・能力開発課「青森県の労働経済」による。

図3 求人倍率の推移



第3章 表17参照

1 産業別・男女別・年齢（5歳階級）別15歳以上就業者数

(単位：人)

男女・年齢 (5歳階級)	産業別														金融・保険業		不動産業		サービス業		公務 (他に分類され ないもの)
	総数	農	林	漁	業	鉱	業	建設業	製造業	電気・ガス・ 熱供給・ 水道業	運輸・通信業	卸売・小売業・ 飲食店	金融・保険業	不動産業	サービス業	公務 (他に分類され ないもの)					
平成12年10月1日	729,472	90,856	2,299	10,580	1,024	97,387	87,160	3,680	39,098	149,808	16,807	3,497	185,414	38,838							
総数	729,472	90,856	2,299	10,580	1,024	97,387	87,160	3,680	39,098	149,808	16,807	3,497	185,414	38,838							
15~19歳	11,966	277	18	100	15	1,862	1,785	52	269	4,578	63	20	2,263	495							
20~24	56,270	1,020	55	246	48	7,529	7,305	286	2,054	14,939	1,237	124	17,439	3,576							
25~29	70,621	1,426	79	344	97	8,929	9,194	527	3,787	16,682	2,253	205	21,281	5,445							
30~34	66,180	2,224	89	532	85	8,188	9,849	446	4,192	14,625	1,923	202	19,059	4,498							
35~39	71,919	3,857	134	681	119	8,845	10,498	385	4,828	15,050	2,244	241	20,523	4,270							
40~44	80,616	6,152	93	1,023	100	10,602	10,950	435	4,891	16,418	2,618	256	22,025	4,759							
45~49	92,972	9,098	230	1,305	174	14,084	12,300	542	5,383	18,278	2,443	334	23,062	5,400							
50~54	94,396	10,333	365	1,364	168	14,361	11,291	505	6,443	18,891	2,012	459	22,419	5,488							
55~59	67,267	9,882	444	1,235	127	10,007	7,610	373	4,524	12,137	1,241	377	16,401	2,695							
60~64	48,623	13,457	408	1,357	52	7,489	3,612	87	1,803	7,688	444	389	10,632	950							
65~69	35,969	15,508	258	1,310	28	4,007	1,721	29	673	5,031	204	337	6,033	711							
70~74	20,591	11,291	90	730	9	1,122	640	9	168	2,983	79	266	2,748	390							
75~79	8,674	4,691	30	269	1	267	262	4	55	1,643	32	176	1,064	132							
80~84	2,663	1,286	5	65	1	73	98	-	20	637	12	79	340	26							
85歳以上	845	354	1	19	-	22	45	-	8	228	2	32	125	3							
(再掲)																					
65歳以上	68,742	33,130	384	2,393	39	5,491	2,766	42	924	10,522	329	890	10,310	1,262							
65~74歳	56,560	26,799	348	2,040	37	5,129	2,361	38	841	8,014	283	603	8,781	1,101							
75歳以上	12,182	6,331	36	353	2	362	405	4	83	2,508	46	287	1,529	161							
男	413,998	46,250	1,810	7,946	899	84,525	41,220	3,197	33,612	69,354	7,568	1,995	82,722	31,355							
15~19歳	6,559	220	16	92	13	1,704	987	43	169	1,912	9	4	924	383							
20~24	29,637	758	44	238	37	6,578	4,206	230	1,427	6,717	260	51	6,176	2,718							
25~29	40,303	964	64	292	81	7,793	5,415	428	2,917	8,316	742	79	8,784	4,238							
30~34	39,137	1,277	70	430	76	7,019	5,238	395	3,568	7,559	727	97	8,761	3,781							
35~39	41,762	2,059	107	524	108	7,648	5,198	340	4,256	7,435	863	119	9,360	3,611							
40~44	44,988	2,892	69	766	90	9,272	4,541	392	4,321	7,671	1,220	139	9,453	4,016							
45~49	51,545	4,338	183	978	154	12,472	4,749	479	4,606	7,758	1,271	202	9,714	4,474							
50~54	53,444	5,071	277	1,034	151	12,541	4,393	433	5,779	8,011	1,156	271	9,725	4,455							
55~59	37,825	4,238	352	870	111	8,424	3,121	342	4,137	5,350	831	238	7,649	2,046							
60~64	27,769	6,166	305	943	49	6,269	1,692	75	1,638	3,554	290	262	5,767	673							
65~69	21,180	7,861	213	972	21	3,529	988	27	590	2,402	127	213	3,663	507							
70~74	12,289	6,337	78	533	7	979	418	9	144	1,430	42	162	1,798	319							
75~79	5,349	2,992	26	212	-	219	169	4	38	788	20	92	654	108							
80~84	1,646	821	5	48	1	61	70	-	14	327	8	47	210	23							
85歳以上	565	256	1	14	-	17	35	-	8	124	2	19	84	3							
(再掲)																					
65歳以上	41,029	18,267	323	1,779	29	4,805	1,680	40	794	5,071	199	533	6,409	960							
65~74歳	33,469	14,198	291	1,505	28	4,508	1,406	36	734	3,832	169	375	5,461	826							
75歳以上	7,560	4,069	32	274	1	297	274	4	60	1,239	30	158	948	134							
女	315,474	44,606	489	2,634	125	12,862	45,940	483	5,486	80,454	9,239	1,502	102,692	7,483							
15~19歳	5,407	57	2	8	2	158	798	9	100	2,666	54	16	1,339	112							
20~24	26,633	262	11	8	11	951	3,099	56	627	8,222	977	73	11,263	858							
25~29	30,318	462	15	52	16	1,136	3,779	99	870	8,366	1,511	126	12,497	1,207							
30~34	27,043	947	19	102	9	1,169	4,611	51	624	7,066	1,196	105	10,298	717							
35~39	30,157	1,798	27	157	11	1,197	5,300	45	572	7,615	1,381	122	11,163	659							
40~44	35,628	3,260	24	257	10	1,330	6,409	43	670	8,747	1,398	117	12,572	743							
45~49	41,427	4,760	47	327	20	1,612	7,551	63	777	10,520	1,172	132	13,348	926							
50~54	40,952	5,262	88	330	17	1,820	6,898	72	664	10,880	856	188	12,694	1,033							
55~59	29,442	5,644	92	365	16	1,583	4,489	31	387	6,787	410	139	8,752	649							
60~64	20,754	7,291	103	414	3	1,220	1,920	12	165	4,134	154	127	4,865	277							
65~69	14,789	7,647	45	338	7	478	733	2	83	2,629	77	124	2,370	204							
70~74	8,302	4,954	12	197	2	143	222	-	24	1,553	37	104	950	71							
75~79	3,325	1,699	4	57	1	48	93	-	17	855	12	84	410	24							
80~84	1,017	465	-	17	-	12	28	-	6	310	4	32	130	3							
85歳以上	280	98	-	5	-	5	10	-	-	104	-	13	41	-							
(再掲)																					
65歳以上	27,713	14,863	61	614	10	686	1,086	2	130	5,451	130	357	3,901	302							
65~74歳	23,091	12,601	57	535	9	621	955	2	107	4,182	114	228	3,320	275							
75歳以上	4,622	2,262	4	79	1	65	131	-	23	1,269	16	129	581	27							

資料 総務省統計局「国勢調査」
注：総数は「分類不能」の産業を含む。

2 産業別・市町村別15歳以上就業者数

(平成12年10月1日)

(単位:人)

市町村名	総数	農	林	漁	鉱	建設	製造	電気・ガス・ 熱供給業	運輸・通信業	卸小 売業・ 食店	金融・保険業	不動産業	サービス業	公 務 (他に分類さ れないもの)
総数	729,472	90,866	2,299	10,580	1,024	97,387	87,160	3,680	39,098	149,808	16,807	3,497	185,414	38,838
市部	467,680	32,236	685	2,544	481	54,313	54,300	2,897	28,401	110,809	13,675	3,160	132,718	28,590
郡部	261,792	58,620	1,614	8,036	543	43,074	32,860	783	10,697	38,999	3,132	337	52,696	10,248
青森市	141,934	2,635	280	586	51	15,900	11,430	959	10,528	38,271	5,804	1,162	43,530	8,834
弘前市	86,330	13,124	54	4	84	7,801	9,404	426	3,992	19,701	2,175	662	25,276	3,417
八戸市	117,315	2,791	25	1,489	213	13,677	18,230	768	8,590	29,066	3,197	861	31,490	6,362
黒石市	20,269	3,591	59	3	29	2,694	3,232	97	966	3,844	360	58	4,659	666
五所川原市	23,768	3,746	30	3	19	3,326	2,963	148	945	5,012	475	78	5,361	1,011
十和田市	32,523	4,199	112	8	14	4,476	4,540	164	1,453	6,141	700	110	9,551	1,026
三沢市	21,870	1,654	5	150	10	3,155	2,354	97	790	3,588	371	138	6,097	3,416
むつ市	23,671	496	120	301	61	3,284	2,147	238	1,137	5,186	593	91	6,154	3,858
平内町	7,489	392	90	1,573	21	1,078	744	49	344	1,094	102	10	1,734	256
蟹田町	1,888	141	36	219	-	356	218	8	95	261	24	3	398	128
今別町	1,750	126	68	121	-	411	238	13	55	164	16	-	415	120
蓮田村	1,809	383	6	159	-	338	220	5	77	210	12	2	299	98
平館村	1,075	53	4	254	-	186	140	6	28	97	4	-	238	65
三厩村	1,149	1	6	277	-	216	127	2	33	126	5	-	226	130
鯉ヶ沢町	6,326	1,328	85	102	8	1,105	571	15	231	1,051	74	3	1,444	308
木造町	9,594	3,363	9	8	14	1,471	886	34	228	1,344	125	3	1,801	303
深浦町	4,139	378	56	539	-	982	536	9	101	512	50	3	791	182
森田村	2,392	761	1	1	6	262	250	11	84	301	24	-	589	100
岩崎村	1,270	137	17	93	10	309	194	2	24	151	11	-	227	95
柏崎村	2,666	778	-	-	8	285	301	7	94	518	22	1	534	117
稲垣村	2,462	905	-	-	4	422	277	1	65	235	20	5	432	96
車力村	2,863	801	4	70	2	524	390	3	37	273	17	1	373	362
岩木町	6,889	2,706	5	1	3	755	728	43	249	885	74	10	1,250	176
相馬村	2,359	1,310	7	-	-	222	140	7	42	179	23	5	356	68
西目屋村	1,092	364	35	2	7	230	85	6	25	74	1	-	217	46
藤崎町	5,616	1,736	3	-	2	612	658	28	199	1,031	66	9	1,112	156
大鰐町	6,608	1,507	103	-	4	862	741	31	299	1,234	108	13	1,481	218
尾上町	5,515	1,236	10	3	10	621	880	18	248	1,048	87	12	1,185	156
浪岡町	11,043	2,731	27	1	8	1,297	1,207	27	581	2,102	180	15	2,489	347
平賀町	12,211	3,573	33	10	16	1,649	1,779	26	506	1,971	141	24	2,134	349
常盤村	3,238	774	2	-	-	457	415	5	178	492	57	4	725	129
田舎館村	4,718	1,124	5	2	6	562	855	17	211	668	77	7	1,019	165
鯉ヶ沢村	1,647	298	39	-	1	245	177	10	72	240	19	2	455	88
坂柳町	9,322	3,636	5	2	3	933	1,155	9	312	1,358	132	14	1,507	235
金木町	4,946	917	40	1	4	916	660	8	142	894	85	4	1,089	186
中里町	5,065	1,231	23	3	9	1,295	712	16	150	605	47	2	796	173
鶴田町	8,218	3,140	3	1	4	947	1,011	29	258	1,097	98	5	1,396	225
市浦村	1,387	224	14	161	7	194	238	2	40	153	6	-	223	125
小泊村	1,835	30	5	437	-	441	271	5	37	204	17	1	293	94
野辺地町	7,912	329	38	259	4	1,642	873	32	408	1,615	114	18	2,258	322
七戸町	5,225	723	31	-	1	674	702	13	233	1,084	77	6	1,453	225
百石町	5,252	800	-	57	14	868	1,097	4	291	886	61	15	913	246
十和田湖町	3,640	720	91	3	1	547	341	13	157	540	31	6	1,064	121
六戸町	5,666	1,558	4	-	8	952	734	12	232	761	80	5	1,123	212
横浜町	2,834	497	26	265	20	543	363	1	75	381	17	-	509	135
上北町	5,100	1,042	14	66	5	870	733	12	216	796	58	14	1,120	154
東北町	5,591	1,575	13	181	8	1,022	442	14	203	711	56	1	1,068	297
天間林村	4,531	1,304	55	2	20	927	520	6	195	561	49	3	753	136
下田町	6,588	598	1	7	14	1,224	1,158	12	339	1,110	116	20	1,443	545
六ヶ所村	6,875	697	13	247	27	2,464	582	23	199	646	39	9	1,676	244
川内町	2,417	157	67	216	12	600	257	16	65	332	35	-	513	146
大畑町	4,119	28	53	374	2	717	667	9	181	866	105	9	926	181
大間町	3,068	32	17	817	-	601	162	57	90	429	44	1	672	145
東通村	3,979	294	64	612	125	1,257	233	10	137	400	23	4	666	153
風間浦村	1,273	7	19	227	-	263	103	3	34	169	18	-	346	84
佐井村	1,433	26	40	218	3	385	167	5	50	151	3	1	286	98
鯉野沢村	1,211	15	32	148	1	360	178	3	34	156	12	-	180	90
三戸町	7,015	2,125	37	1	2	854	913	5	348	1,144	82	11	1,282	210
五戸町	9,481	1,955	18	3	5	1,426	1,788	11	598	1,531	104	10	1,787	243
田子町	4,142	1,500	129	-	16	631	405	7	194	442	24	-	682	111
名川町	4,808	1,557	18	3	10	667	647	5	200	697	51	3	813	135
南部町	3,219	923	13	-	-	356	435	3	134	615	45	6	569	119
隆上町	6,725	540	8	279	38	1,366	1,125	11	502	1,192	83	22	1,364	182
福地村	3,626	701	6	5	3	485	691	23	210	531	49	7	780	132
南郷村	3,567	1,155	11	2	41	691	381	10	171	428	17	3	563	93
倉石村	1,896	755	10	1	3	203	268	4	90	131	8	4	329	90
新郷村	1,998	923	45	3	3	296	91	7	66	122	7	1	330	103

資料 総務省統計局「国勢調査」

注：総数は「分類不能」の産業を含む。

3 労働力状態別・男女別15歳以上就業者数

(平成12年10月1日)

(単位：人)

市町村名	総数	数					男			女		
		労働力人口			非労働力人口	労働力人口	うち完全失業者	非労働力人口	労働力人口	うち完全失業者	非労働力人口	
		総数	就業者	完全失業者								
総数	1,251,760	771,302	729,472	41,830	472,373	439,845	25,847	143,941	331,457	15,983	328,432	
総数	810,238	495,544	467,680	27,864	306,950	282,971	16,570	91,791	212,573	11,294	215,159	
総数	441,522	275,758	261,792	13,966	165,423	156,874	9,277	52,150	118,884	4,689	113,273	
青森市	253,722	150,193	141,934	8,259	98,628	86,650	4,885	28,971	63,543	3,374	69,657	
弘前市	151,160	91,242	86,330	4,912	58,852	49,809	2,920	17,906	41,433	1,992	40,946	
八戸市	202,315	125,063	117,315	7,748	75,678	72,767	4,711	22,919	52,296	3,037	52,759	
黒石市	32,824	21,441	20,269	1,172	11,363	11,697	726	3,285	9,744	446	8,078	
五所川原市	41,195	25,393	23,768	1,625	15,659	14,081	934	4,589	11,312	691	11,070	
十三所市	53,216	34,202	32,523	1,679	19,002	18,757	951	6,393	15,445	728	12,609	
三戸市	34,779	22,897	21,870	1,027	11,857	13,862	542	3,341	9,035	485	8,516	
むつ市	41,027	25,113	23,671	1,442	15,911	15,348	901	4,387	9,765	541	11,524	
平賀町	12,605	7,849	7,489	360	4,745	4,310	238	1,627	3,539	122	3,118	
蟹田町	3,481	1,973	1,888	85	1,508	1,076	55	504	897	30	1,004	
今別町	3,659	1,901	1,750	151	1,757	1,118	129	545	783	22	1,212	
蓬平村	3,000	1,877	1,809	68	1,122	1,032	45	338	845	23	784	
三平村	2,227	1,187	1,075	112	1,038	682	73	385	505	39	653	
三平村	2,448	1,272	1,149	123	1,174	834	92	341	438	31	833	
鯨ヶ沢町	11,676	6,659	6,326	333	5,016	3,781	240	1,542	2,878	93	3,474	
木造町	17,404	10,332	9,594	738	7,053	5,927	496	2,148	4,405	242	4,905	
深森村	7,789	4,342	4,139	203	3,445	2,631	133	1,025	1,711	70	2,420	
岩手村	4,350	2,574	2,392	182	1,769	1,473	124	591	1,101	58	1,178	
岩手村	2,583	1,350	1,270	80	1,232	814	63	388	536	17	844	
岩手村	4,347	2,809	2,666	143	1,536	1,544	92	467	1,265	51	1,069	
岩手村	4,396	2,676	2,462	214	1,720	1,524	139	542	1,152	75	1,178	
岩手村	5,064	3,096	2,863	233	1,958	1,934	159	555	1,162	74	1,403	
岩手村	10,469	7,147	6,889	258	3,316	3,772	150	1,019	3,375	108	2,297	
岩手村	3,250	2,422	2,359	63	828	1,280	39	240	1,142	24	588	
岩手村	1,809	1,126	1,092	34	683	642	26	212	484	8	471	
藤崎町	8,756	5,868	5,616	252	2,886	3,172	167	864	2,696	85	2,022	
大尾町	11,229	6,990	6,608	382	4,227	3,775	252	1,292	3,215	130	2,935	
浪岡町	8,701	5,824	5,515	309	2,867	3,191	196	863	2,633	113	2,004	
常盤町	17,773	11,617	11,043	574	6,129	6,345	367	1,960	5,272	207	4,169	
常盤村	19,521	12,984	12,211	773	6,533	7,175	518	2,001	5,809	255	4,532	
常盤村	5,593	3,445	3,238	207	2,148	1,927	143	696	1,518	64	1,452	
常盤村	7,588	4,967	4,718	249	2,619	2,687	161	832	2,280	88	1,787	
常盤村	3,025	1,740	1,647	93	1,282	973	68	421	767	25	861	
板金町	14,441	9,763	9,322	441	4,660	5,303	271	1,373	4,460	170	3,287	
中郷町	9,613	5,332	4,946	386	4,278	3,031	260	1,297	2,301	126	2,981	
鶴田町	9,561	5,380	5,065	315	4,156	3,210	191	1,217	2,170	124	2,939	
市小	13,485	8,668	8,218	450	4,807	4,813	293	1,441	3,855	157	3,366	
市小	2,525	1,486	1,387	99	1,039	863	72	310	623	27	729	
市小	3,625	2,002	1,835	167	1,616	1,302	111	412	700	56	1,204	
野辺地町	13,764	8,320	7,912	408	5,421	4,713	263	1,705	3,607	145	3,716	
七百石町	9,105	5,456	5,225	231	3,631	3,031	156	1,233	2,425	75	2,398	
十六和田湖町	8,438	5,590	5,252	338	2,845	3,103	220	885	2,487	118	1,960	
横浜町	5,445	3,711	3,640	71	1,728	2,005	42	560	1,706	29	1,168	
上北町	8,902	5,933	5,686	247	2,967	3,285	156	919	2,648	91	2,048	
東町	4,758	2,981	2,834	147	1,777	1,751	111	571	1,230	36	1,206	
天下町	8,403	5,385	5,100	285	3,013	2,971	196	987	2,414	89	2,026	
林町	9,089	5,811	5,591	220	3,276	3,223	128	1,079	2,588	92	2,197	
田町	7,559	4,766	4,531	235	2,790	2,719	159	892	2,047	76	1,898	
六ヶ所町	10,589	6,934	6,588	346	3,650	4,058	213	1,070	2,876	133	2,580	
六ヶ所町	10,104	7,125	6,875	250	2,968	4,954	183	865	2,171	67	2,103	
川内町	4,995	2,571	2,417	154	2,423	1,608	102	758	963	52	1,665	
大畑町	7,982	4,460	4,119	341	3,513	2,539	238	1,054	1,921	103	2,459	
東通村	5,433	3,204	3,068	136	2,229	2,141	91	490	1,063	45	1,739	
風井村	6,806	4,118	3,979	139	2,687	2,804	101	756	1,314	38	1,931	
佐野村	2,377	1,342	1,273	69	1,035	865	54	280	477	15	755	
佐野村	2,643	1,496	1,433	63	1,147	960	42	328	536	21	819	
佐野村	2,425	1,294	1,211	83	1,130	821	50	349	473	33	781	
三五戸町	11,367	7,402	7,015	387	3,958	4,043	261	1,241	3,359	126	2,717	
五戸町	15,255	9,883	9,481	402	5,369	5,497	262	1,736	4,386	140	3,633	
田名川町	6,217	4,299	4,142	157	1,918	2,288	103	657	2,011	54	1,261	
南部町	7,953	4,970	4,808	162	2,983	2,744	113	1,013	2,226	49	1,970	
階上町	5,219	3,367	3,219	148	1,851	1,823	77	596	1,544	71	1,255	
福地村	13,069	7,197	6,725	472	5,824	4,281	307	2,745	2,916	165	3,079	
南郷村	5,975	3,793	3,626	167	2,180	2,174	112	665	1,619	55	1,515	
南郷村	5,782	3,707	3,567	140	2,075	2,164	108	647	1,543	32	1,428	
新郷村	2,940	1,947	1,896	51	991	1,034	37	358	913	14	633	
新郷村	2,935	2,038	1,998	40	897	1,134	29	263	904	11	634	

資料 総務省統計局「国勢調査」
注：1) 労働力状態「不詳」を含む。

4 産業別・規模別雇用保険適用状況

(平成16年3月末現在)

産業別	規 模 総 数		5 人 未 満		5 人 ~ 29 人		30 人 ~ 99 人		100 人 ~ 499 人		500 人 ~ 999 人		1,000 人以上	
	事業所数	被保険者数	事業所数	被保険者数	事業所数	被保険者数	事業所数	被保険者数	事業所数	被保険者数	事業所数	被保険者数	事業所数	被保険者数
A 農 業	205	1,898	132	153	53	608	19	927	1	210	0	0	0	0
B 林 業	123	423	97	102	25	254	1	67	0	0	0	0	0	0
C 漁 業	50	129	41	41	9	88	0	0	0	0	0	0	0	0
D 鉱 業	88	965	45	57	34	393	7	291	2	224	0	0	0	0
E 建 設 業	7,698	34,235	5,750	4,053	1,746	19,717	192	8,975	10	1,490	0	0	0	0
F 製 造 業	2,599	61,692	1,160	1,608	984	12,274	335	17,387	110	20,722	6	4,301	4	5,400
09~10 食 料 品 ・ た ば こ	622	17,810	245	373	253	3,247	89	4,963	32	6,271	1	627	2	2,329
11 繊 維 工 業	15	71	8	10	7	61	0	0	0	0	0	0	0	0
12 衣 服 ・ そ の 他 の 繊 維 製	269	7,540	81	151	126	1,625	49	2,307	12	1,681	0	0	1	1,776
13 木 材 ・ 木 製 品	233	1,219	143	182	87	915	3	122	0	0	0	0	0	0
14 家 具 ・ 装 備 品	170	342	149	101	19	151	2	90	0	0	0	0	0	0
15 パ ル プ ・ 紙 ・ 紙 加 工 品	55	2,424	21	28	20	307	10	489	3	639	1	961	0	0
16 印 刷 ・ 同 関 連 業	213	2,915	100	181	92	999	16	682	5	1,053	0	0	0	0
17 化 学 工 業	21	582	8	17	8	107	3	213	2	245	0	0	0	0
18 石 油 製 品 ・ 石 炭 製 品	11	74	4	10	7	64	0	0	0	0	0	0	0	0
19 プ ラ ス チ ッ ク 製 品	14	435	6	12	2	22	5	261	1	140	0	0	0	0
20 ゴ ム 製 品	8	202	3	4	3	32	1	62	1	104	0	0	0	0
21 な め し 革 ・ 毛 皮 製 品	4	55	0	0	4	55	0	0	0	0	0	0	0	0
22 窯 業 土 石	187	2,208	75	85	95	1,344	17	779	0	0	0	0	0	0
23 鉄 網	28	1,097	11	19	9	158	4	204	4	716	0	0	0	0
24 非 鉄 金 属	16	2,187	3	1	4	62	5	295	3	534	0	0	1	1,295
25 金 属 製 品	190	2,147	106	155	64	793	18	962	2	237	0	0	0	0
26 一 般 機 械 器 具	79	1,082	37	58	36	422	4	146	2	456	0	0	0	0
27 電 気 機 械 器 具	236	14,859	36	46	80	1,139	80	4,282	37	7,239	3	2,153	0	0
28 情 報 通 信 機 械 器 具	2	85	1	2	0	0	1	83	0	0	0	0	0	0
29 電 子 部 品 ・ デ バ イ ス	4	990	0	0	1	24	1	58	1	348	1	560	0	0
30 輸 送 用 機 械 器 具	83	900	47	89	26	272	10	539	0	0	0	0	0	0
31 精 密 機 械 器 具	44	1,885	8	17	21	255	10	554	5	1,059	0	0	0	0
32 そ の 他 の 製 造 業	95	583	68	67	20	220	7	296	0	0	0	0	0	0
G 電 気 ・ ガ ス ・ 熱 供 給 ・ 水 道 業	29	1,936	8	16	14	180	5	240	1	102	0	0	1	1,398
H 情 報 通 信 業	180	4,155	110	155	47	528	13	756	9	2,022	1	694	0	0
I 運 輸 業	887	22,454	323	515	391	5,100	132	6,988	38	8,052	3	1,799	0	0
J 卸 売 ・ 小 売 業	5,330	61,680	3,301	5,648	1,674	18,113	249	12,343	99	18,328	5	3,380	2	3,868
K 金 融 ・ 保 険 業	227	10,698	138	239	51	637	21	1,205	12	2,841	3	1,881	2	3,895
L 不 動 産 業	274	1,421	210	300	55	590	8	407	1	124	0	0	0	0
M 飲 食 店 ・ 宿 泊 業	1,211	9,692	780	1,182	368	3,827	51	2,668	12	2,015	0	0	0	0
72 宿 泊 業	339	5,152	168	250	127	1,341	35	2,028	9	1,533	0	0	0	0
N 医 療 ・ 福 祉	2,412	43,666	856	2,127	1,256	14,381	228	12,685	67	11,357	5	3,116	0	0
O 教 育 ・ 学 習 支 援 業	331	4,116	150	279	156	1,615	20	946	5	1,276	0	0	0	0
P 複 合 サ ー ビ ス 事 業	484	9,025	314	527	119	1,316	24	1,467	26	4,622	0	0	1	1,093
Q サ ー ビ ス 業	4,187	38,935	2,671	4,665	1,267	13,448	204	9,625	41	7,736	3	1,916	1	1,545
R 公 務	284	6,429	132	181	107	1,471	35	1,767	9	1,969	0	0	1	1,041
S 分 類 不 能	4	5	4	5	0	0	0	0	0	0	0	0	0	0
合 計	26,603	313,554	16,222	21,853	8,356	94,540	1,544	78,744	443	83,090	26	17,087	12	18,240

資料 青森労働局職業安定部「労働市場年報」

5 求職・就職・求人状況の推移

(新規学卒及びパートタイム除く)

区 分	求 職			求 人			就 職	
	月間有効	新 規	うち常用	月間有効	新 規	うち常用	件 数	うち常用 就職件数
	求職者数	求職者数	新 規 求職者数	求 人 数	求 人 数	求 人 数		
平成 11 年 度	497,612	153,271	93,275	129,057	57,176	51,849	25,944	21,493
12	497,012	153,371	96,171	148,507	63,207	57,811	28,696	24,167
13	541,534	158,280	105,052	120,724	53,589	47,796	27,376	22,787
14	518,470	150,614	102,115	111,106	52,089	44,294	27,108	21,768
15	520,146	151,601	106,700	113,267	53,353	45,718	27,101	22,039
月 平 均	43,346	12,633	8,892	9,439	4,446	3,810	2,258	1,837
15 年 4 月	46,730	17,237	13,145	9,323	4,649	4,171	2,454	2,165
5	46,458	12,202	9,146	9,084	4,309	3,557	2,443	2,146
6	43,082	10,034	8,332	8,760	4,012	3,503	2,481	2,038
7	40,375	9,494	8,387	9,135	4,800	4,155	2,311	1,961
8	38,369	8,936	7,280	9,533	4,442	3,803	1,984	1,598
9	37,585	9,654	9,074	10,676	5,354	4,212	2,637	1,996
10	36,868	9,389	8,716	11,060	5,444	4,450	2,786	2,145
11	35,858	8,903	6,963	9,517	3,610	3,040	2,085	1,573
12	48,554	22,385	6,886	8,780	3,504	2,890	1,939	1,476
16 年 1 月	58,719	18,946	9,229	8,308	4,150	3,707	1,760	1,364
2	44,730	10,836	8,377	8,872	4,013	3,680	1,794	1,495
3	42,818	13,585	11,165	10,219	5,066	4,550	2,427	2,082

資料 青森労働局職業安定部「労働市場年報」

6 地域別出稼労働者県外就職状況の推移

(単位：人)

区 分	総 数	北 海 道	東 京	神 奈 川	静 岡	愛 知	そ の 他
平成 11 年 度	2,441	4	614	222	167	303	1,131
12	2,614	1	531	269	156	554	1,103
13	2,129	6	487	254	184	461	737
14	2,006	7	356	208	225	586	624
15	1,661	8	315	175	97	425	641

資料 青森労働局職業安定部「労働市場年報」

7 主な産業別出稼労働者県外就職状況の推移

(単位：人)

区 分	総 数	建 設 業	製 造 業	そ の 他
平成11年度 求人 数	10,654	5,823	1,851	2,980
就職 数	2,441	761	1,118	562
12 求人 数	14,522	6,545	3,624	4,353
就職 数	2,614	743	1,427	444
13 求人 数	10,945	5,688	2,086	3,171
就職 数	2,129	787	994	348
14 求人 数	10,286	4,616	2,866	2,804
就職 数	2,006	646	1,012	348
15 求人 数	10,843	3,929	3,842	3,072
就職 数	1,661	577	738	346

資料 県労政・能力開発課「出稼対策の概況」

8 産業別月間労働時間及び出勤日数

(事業所規模30人以上)

区分 産業別	総実労働時間数		所定内労働時間数		所定外労働時間数		出勤日数	
	15年 月間実数	対前年 増減率	15年 月間実数	対前年 増減率	15年 月間実数	対前年 増減率	15年 月間実数	対前年 増減差
	時間	%	時間	%	時間	%	日	日
調査産業計	158.8	0.5	148.7	0.6	10.1	0.1	20.3	0.0
建設業	174.1	△5.0	159.6	△0.7	14.5	△32.2	21.6	0.4
製造業	165.4	2.8	154.6	2.3	10.8	8.4	20.4	0.0
運輸・通信業	167.7	5.6	150.6	0.5	17.1	49.6	20.2	0.7
卸売・小売業	146.0	△0.9	139.7	0.8	6.3	△22.4	20.6	△0.4
金融・保険業	152.9	0.0	144.2	△2.5	8.7	40.5	19.5	0.1
サービス業	155.2	△0.5	146.6	△0.1	8.6	△8.9	19.8	△0.1

資料 県統計分析課「毎月勤労統計調査地方調査結果」

注 前年比は時系列での比較を可能にするため、指数により算出している。このため実数で計算した場合と値が異なることがある。

9 産業別・男女別全常用労働者の1人平均月間現金給与額

(平成15年)

(事業所規模30人以上)

(単位：円)

産業	現金給与総額			男女間格差 (男=100)
	計	男	女	
調査産業計	310,867	391,797	217,243	55.4
建設業	332,485	350,867	178,707	50.9
製造業	224,068	331,257	142,838	43.1
運輸・通信業	341,042	349,868	179,616	51.3
卸売・小売業	201,324	311,793	123,858	39.7
金融・保険業	525,352	645,883	339,071	52.5
サービス業	378,849	459,998	309,267	67.2
産業	定期給与			男女間格差 (男=100)
	計	男	女	
調査産業計	254,135	317,867	180,406	56.8
建設業	289,935	305,315	161,272	52.8
製造業	193,226	277,187	129,598	46.8
運輸・通信業	286,394	293,120	163,376	55.7
卸売・小売業	175,525	262,315	114,664	43.7
金融・保険業	400,419	487,820	265,341	54.4
サービス業	295,933	356,949	243,614	68.2
産業	特別給与			男女間格差 (男=100)
	計	男	女	
調査産業計	56,732	73,930	36,837	49.8
建設業	42,550	45,552	17,435	38.3
製造業	30,842	54,070	13,240	24.5
運輸・通信業	54,648	56,748	16,240	28.6
卸売・小売業	25,799	49,478	9,194	18.6
金融・保険業	124,933	158,063	73,730	46.6
サービス業	82,916	103,049	65,653	63.7

資料 県統計分析課「毎月勤労統計調査地方調査結果」

10 市町村別出稼労働者数の推移

(平成11年度～平成15年度)

(単位：人)

区	分	11年度	12年度	13年度	14年度	15年度
青森	市	687	674	547	566	515
弘前	市	2,397	1,881	1,683	1,424	1,353
八戸	市	1,083	943	869	794	539
黒石	市	656	577	500	336	330
五所	市	1,184	940	864	742	715
十三	市	296	264	405	351	342
むね	市	316	296	265	226	194
	市	485	433	362	317	295
	計	7,104	6,008	5,495	4,756	4,283
平賀	町	128	141	97	82	58
蟹田	町	54	50	50	46	31
今別	町	214	211	202	162	190
蓬平	村	13	7	15	11	9
三平	村	78	76	69	40	59
	村	137	117	117	102	80
	計	624	602	550	443	427
鯨ヶ	町	554	363	308	247	248
木深	町	1,042	888	749	716	617
森田	町	424	435	396	389	297
岩崎	村	274	261	212	108	81
柏	村	109	103	95	82	68
稲	村	121	130	110	111	90
車	村	258	230	189	162	159
	村	242	196	192	181	175
	計	3,024	2,606	2,251	1,996	1,735
岩相	町	194	182	153	158	132
西目	村	100	99	86	66	54
	村	29	23	20	11	8
	計	323	304	259	235	194
藤崎	町	107	73	65	56	42
大尾	町	794	580	443	485	306
浪上	町	215	170	162	106	113
平常	町	285	201	136	138	125
田	町	628	563	465	445	388
碓	村	48	35	26	21	19
	村	101	88	86	70	59
	村	123	114	96	61	28
	計	2,301	1,824	1,479	1,382	1,080
板金	町	413	352	290	234	175
中	町	452	354	296	249	209
鶴	町	457	418	221	408	370
市	町	574	572	404	336	303
小	村	129	104	98	107	103
	村	360	352	294	137	184
	計	2,385	2,152	1,603	1,471	1,344
野七	町	306	287	230	206	191
百	町	105	91	86	73	45
十	町	197	176	226	231	147
六	町	36	33	33	38	35
横	町	78	83	95	78	77
上	町	146	102	99	81	68
東	町	122	98	107	87	64
下	町	216	187	143	130	91
天	町	93	91	78	87	92
六	村	163	157	136	104	115
	村	484	372	303	297	262
	計	1,946	1,677	1,536	1,412	1,187
川大	町	104	103	72	74	32
大	町	246	238	167	136	99
東	町	344	264	256	227	209
風	村	199	98	120	109	159
佐	村	139	134	131	113	111
脇	村	196	179	158	142	60
野	村	210	210	184	165	143
	計	1,438	1,226	1,088	966	813
三五	町	146	89	72	83	80
田	町	145	141	146	159	141
名	町	119	121	120	80	54
南	町	140	140	140	94	10
階	町	71	30	43	36	34
上	町	196	194	135	146	149
地	村	21	16	14	16	16
郷	村	76	53	52	29	33
倉	村	49	43	38	35	13
新	村	19	8	17	10	9
	計	982	835	777	688	539
県	計	20,127	17,234	15,038	13,349	11,602

11 新規学校卒業者の産業別求人就職状況

(平成16年3月卒)

(単位：人)

区 分	中 学 卒 業 者		高 校 卒 業 者	
	求人数(県内)	就職者数(県内)	求人数(県内)	就職者数(県内)
計	6	5	2,725	2,040
合農・林・漁業	-	-	39	23
鉱業	-	-	1	1
建設業	2	2	232	184
製造業	-	-	828	546
電気・ガス・熱供給・水道業	2	1	6	5
運輸・通信業	-	-	49	47
卸売・小売業、飲食店業	1	1	652	514
金融・保険業	-	-	46	26
不動産業	-	-	8	3
サービス業	1	1	863	684
公務、その他	-	-	1	7

資料 青森労働局職業安定部「労働市場年報」

12 新規学校卒業者の職業紹介状況の推移

(単位：人)

区 分	就 職 希 望 者 数	求 人		就 職		
		県 内	県 外	県 内	県 外	
中 学 校	平成12年3月	44	34	394	13	31
	13年3月	45	27	263	14	27
	14年3月	31	7	302	6	24
	15年3月	35	5	260	4	24
	16年3月	35	6	269	5	17
高 等 学 校	平成12年3月	4,398	3,683	2,949	2,777	1,581
	13年3月	4,425	3,590	2,869	2,891	1,464
	14年3月	3,916	2,891	2,997	2,327	1,451
	15年3月	3,756	2,589	2,552	2,116	1,430
	16年3月	3,717	2,725	1,990	2,040	1,506

資料 青森労働局職業安定部「労働市場年報」

13 新規学校卒業者の初任給の推移

(単位：千円)

年 次	中 卒		高 卒		短 大 卒		大 学 卒	
	男	女	男	女	男	女	男	女
平成11年度卒	137	115	147	135	154	149	175	168
12	122	110	145	136	154	151	178	170
13	110	110	142	134	152	149	176	167
14	110	101	142	133	151	149	175	171
15	114	103	139	131	151	147	173	170

資料 青森労働局職業安定部職業安定課

14 争議態様別労働争議の推移

年 度	総 数		争 議 行 為 を 伴 わ ない も の		争 議 行 為 を 伴 っ た も の			
	件 数	総参加人員	件 数	総参加人員	件 数	総参加人員	行為参加人員	労働損失日数
平成11年度	9	1,407	4	598	5	809	579	290
12	19	3,478	6	167	13	3,311	2,155	1,723
13	15	2,895	5	357	10	2,538	1,327	512
14	7	1,705	5	1,336	2	369	203	0
15	4	171	4	171	0	0	0	0

資料 県労政・能力開発課「青森県の労働経済」

15 雇用保険業務

区 分	基 本 手						
	一般求職者給付 支給総額	受給者実人員	基本手当 支給総額	受給資格 決定件数	初回受給者数		
					計	男	女
平成11年度	25,850,308	199,769	25,624,573	39,721	38,808	17,859	20,949
12	25,370,980	200,179	25,160,957	41,719	38,212	16,918	21,294
13	24,809,437	199,318	24,561,448	43,865	38,269	17,759	20,510
14	21,842,382	173,570	21,613,394	37,681	33,504	15,928	17,576
15	18,881,853	154,744	18,645,754	37,401	32,754	15,377	17,377
15年 4月	1,633,080	13,363	1,622,654	5,882	3,610	1,713	1,897
5	1,714,096	14,323	1,699,406	3,491	4,249	2,075	2,174
6	1,674,195	13,931	1,655,312	2,451	2,215	1,080	1,135
7	2,082,214	14,688	2,062,682	3,007	3,259	1,337	1,922
8	1,538,950	13,397	1,517,422	2,377	2,330	968	1,362
9	1,628,556	13,060	1,606,454	2,734	2,133	911	1,222
10	1,636,217	12,694	1,610,844	3,045	2,541	1,084	1,457
11	1,313,614	11,518	1,291,188	2,079	2,000	872	1,128
12	1,156,503	11,042	1,136,230	2,584	1,898	807	1,091
16年 1月	1,682,329	12,393	1,663,968	3,589	3,210	1,738	1,472
2	1,281,918	11,896	1,262,453	2,592	2,660	1,427	1,233
3	1,540,177	12,439	1,517,134	3,570	2,649	1,365	1,284

資料 青森労働局職業安定部職業安定課

注：支給額は千円未満切捨てのため各月計と年度計は一致しない。

16 雇用継続給付業

区 分	高年齢雇用継続給付基本給付金					高年齢雇用継続給付再就職給付金				
	受給要件 確認件数	初 回 受給者数	受給者数	受給者 実人員	支給金額	受給要件 確認件数	初 回 受給者数	受給者数	受給者 実人員	支給金額
	件	人	人	人	千円	件	人	人	人	千円
平成11年度	2,712	588	6,309	11,804	336,699	96	55	399	824	26,367
12	2,909	591	6,767	12,915	387,978	99	66	378	752	24,748
13	3,048	819	7,989	15,269	462,533	64	42	358	784	27,258
14	3,072	873	9,554	17,805	560,742	38	27	235	458	15,545
15	3,391	854	10,515	19,732	595,974	17	10	100	190	6,174
平成15年 4月	279	36	372	638	20,805	1	0	8	12	368
5	229	156	1,340	2,424	74,058	0	0	15	29	1,007
6	208	64	369	679	21,474	3	0	6	11	314
7	302	148	1,398	2,621	81,790	4	4	12	22	786
8	392	38	347	709	22,191	3	2	10	19	579
9	292	97	1,400	2,700	81,821	3	1	9	21	635
10	359	31	363	690	20,676	0	0	6	11	320
11	215	80	1,408	2,655	79,547	1	0	8	14	519
12	239	22	360	680	20,686	1	2	6	15	446
平成16年 1月	283	63	1,351	2,578	75,975	0	1	10	16	537
2	211	26	362	695	20,826	0	0	4	8	223
3	382	93	1,445	2,663	76,120	1	0	6	12	436

資料 青森労働局職業安定部職業安定課

注：支給額は千円未満切捨てのため各月計と年度計は一致しない。

取扱状況の推移

(単位：千円)

当					短期特例		
初回受給者の日数制の内訳					受給資格 決定件数	受給者実人員 (受給者数)	支給総額
90日	180日	210日	240日	300日			
21,578	5,786	4,215	2,939	4,290	57,418	57,432	16,908,338
20,713	5,827	4,293	3,141	4,238	54,234	54,198	15,670,114
...	51,062	51,197	14,570,672
...	46,184	46,122	12,816,027
...	43,197	43,491	11,182,458
...	4,122	2,758	768,071
...	3,159	4,121	1,257,707
...	1,501	2,599	612,323
...	941	1,362	282,135
...	1,497	1,484	391,272
...	378	859	220,011
...	513	412	113,737
...	1,738	472	124,183
...	16,940	1,843	418,322
...	8,698	17,834	4,575,909
...	1,819	7,633	1,894,816
...	1,891	2,114	523,966

務取扱状況の推移

(単位：千円)

高年齢雇用継続給付		育児休業給付基本給付金			育児休業給付職場復帰給付金	
月末対象 事業所数	受給要件 確認件数	月末対象 事業所数	受給者数	支給金額	受給者数	支給金額
所	件	所	人	千円	人	千円
2,806	853	265	2,581	194,209	689	41,059
2,851	875	300	2,778	220,191	670	40,816
2,917	1,013	326	3,244	359,879	747	64,486
2,870	1,067	331	3,383	385,851	817	99,248
2,843	1,070	360	3,534	399,122	878	112,046
2,719	72	302	343	39,187	79	9,501
2,701	90	289	316	35,772	60	6,914
2,697	77	298	243	26,837	59	8,758
2,722	102	304	299	33,521	73	8,606
2,806	83	318	250	28,454	55	7,128
2,824	93	324	277	32,311	64	8,724
2,863	79	310	320	36,649	158	20,561
2,857	91	307	252	28,686	76	10,109
2,855	95	328	277	30,651	61	7,673
2,836	97	339	330	36,437	68	8,461
2,821	83	338	293	33,106	49	6,494
2,843	108	360	334	37,504	76	9,110

17 職業紹介状況

区分	新規求職者数										月間有効求職者数					うち中高年						
	全数計	対前年同期比		うち常用		うち臨時季節		うちパートタイム		うち常用		全数計	対前年同期比		うち常用		うち臨時季節		うちパートタイム		うち中高年	
		△ 0.0	△ 0.0	93,275	59,996	12,533	12,407	66,593	529,960	△ 0.0	386,249		111,363	32,348	227,202							
11年度	165,804	△ 0.0	93,275	59,996	12,533	12,407	66,593	529,960	△ 0.0	386,249	111,363	32,348	227,202									
12 "	167,368	0.9	96,171	57,200	13,997	13,788	65,197	533,198	0.6	394,532	102,480	36,186	224,669									
13 "	173,946	3.9	105,052	53,228	15,666	15,585	64,937	583,478	9.4	442,268	99,266	41,944	231,595									
14 "	167,675	△ 3.6	102,115	48,499	17,061	16,839	60,428	564,557	△ 3.2	430,840	87,630	46,087	215,370									
15年	167,620	△ 0.0	106,700	44,901	16,019	15,838	59,553	565,092	0.1	432,418	87,728	44,946	212,189									
4月	19,212	0.1	13,145	4,092	1,975	1,942	7,637	51,215	△ 4.9	40,656	6,074	4,485	19,264									
5月	13,852	△ 2.7	9,146	3,056	1,650	1,640	5,091	51,114	△ 3.7	40,199	6,259	4,656	19,479									
6月	11,337	15.2	8,332	1,702	1,303	1,291	3,600	47,501	3.4	39,011	4,071	4,419	17,420									
7月	10,809	△ 5.2	8,387	1,107	1,315	1,295	3,086	44,342	△ 0.5	37,679	2,696	3,967	15,611									
8月	10,018	△ 8.7	7,280	1,656	1,082	1,068	3,080	41,857	△ 3.0	35,426	2,943	3,488	14,985									
9月	11,077	10.5	9,074	580	1,423	1,408	2,637	41,230	0.3	35,672	1,913	3,645	13,982									
10月	10,797	1.1	8,716	673	1,408	1,398	2,844	40,546	2.2	35,462	1,406	3,678	13,394									
11月	10,149	△ 3.5	6,963	1,940	1,246	1,228	3,311	39,580	1.5	33,174	2,684	3,722	13,686									
12月	23,238	3.0	6,886	15,499	853	839	11,482	51,759	1.4	31,337	17,217	3,205	22,030									
16年	20,123	△ 12.2	9,229	9,717	1,177	1,168	8,388	61,757	△ 0.5	32,774	25,945	3,038	27,475									
1月	12,091	2.9	8,377	2,459	1,255	1,241	3,796	47,876	1.8	33,412	11,318	3,146	18,657									
2月	14,917	9.8	11,165	2,420	1,332	1,320	4,601	46,315	5.3	37,616	5,202	3,497	16,317									

区分	新規求職者数										月間有効求職者数					求人倍率 原数値(全数) 新規 有効						
	全数計	対前年同期比		うち常用		うち臨時季節		うちパートタイム		うち常用		全数計	対前年同期比		うち常用		うち臨時季節		うちパートタイム		うち共用	
		△ 2.4	△ 2.4	51,849	5,327	23,233	20,622	* 178,299	15.2	118,618	10,439		49,242	* 0.48	0.34							
11年度	80,409	△ 2.4	51,849	5,327	23,233	20,622	* 178,299	15.2	118,618	10,439	49,242	* 0.48	0.34									
12 "	91,818	14.2	57,811	5,396	28,611	25,318	* 211,406	18.6	137,879	10,628	62,899	* 0.55	0.40									
13 "	78,980	△ 14.0	47,796	5,793	25,391	22,818	* 174,323	△ 17.5	110,134	10,590	53,599	* 0.45	0.30									
14 "	82,111	4.0	44,294	7,795	30,022	25,885	* 171,328	△ 1.7	97,269	13,837	60,222	* 0.49	0.30									
15年	83,847	2.1	45,718	7,635	30,494	26,823	* 175,529	2.5	100,071	13,196	62,262	* 0.50	0.31									
4月	7,426	8.4	4,171	478	2,777	2,532	* 15,069	6.2	8,475	848	5,746	* 0.39	0.29									
5月	6,787	1.6	3,557	752	2,478	2,263	* 14,077	4.3	7,909	1,175	4,993	* 0.49	0.28									
6月	6,043	△ 2.4	3,503	509	2,031	1,763	* 13,218	4.4	7,738	1,022	4,458	* 0.53	0.28									
7月	7,587	7.3	4,155	645	2,787	2,355	* 13,931	3.0	8,124	1,011	4,796	* 0.70	0.31									
8月	6,939	△ 2.9	3,803	639	2,497	2,231	* 14,478	2.8	8,440	1,093	4,945	* 0.69	0.35									
9月	7,975	△ 3.1	4,212	1,142	2,621	2,180	* 16,276	△ 0.5	9,085	1,591	5,600	* 0.72	0.39									
10月	8,275	3.8	4,450	994	2,831	2,433	* 16,674	△ 1.5	9,257	1,803	5,614	* 0.77	0.41									
11月	6,203	2.3	3,040	570	2,593	2,190	* 14,963	△ 1.3	8,205	1,312	5,446	* 0.61	0.38									
12月	5,262	9.5	2,890	614	1,758	1,483	* 13,460	5.2	7,587	1,193	4,680	* 0.23	0.26									
16年	6,825	2.0	3,707	443	2,675	2,374	* 13,120	2.3	7,558	750	4,812	* 0.34	0.21									
1月	6,443	△ 4.1	3,680	333	2,430	2,290	* 13,956	1.1	8,257	615	5,084	* 0.53	0.29									
2月	8,082	5.0	4,550	516	3,016	2,729	* 16,307	5.0	9,436	783	6,088	* 0.54	0.35									

資料 青森労働局職業安定部職業安定課「職業安定業務統計」。注：新規学卒を除く。「うち常用」、「うち臨時季節」、「うち中高年」はパートタイムを除く。