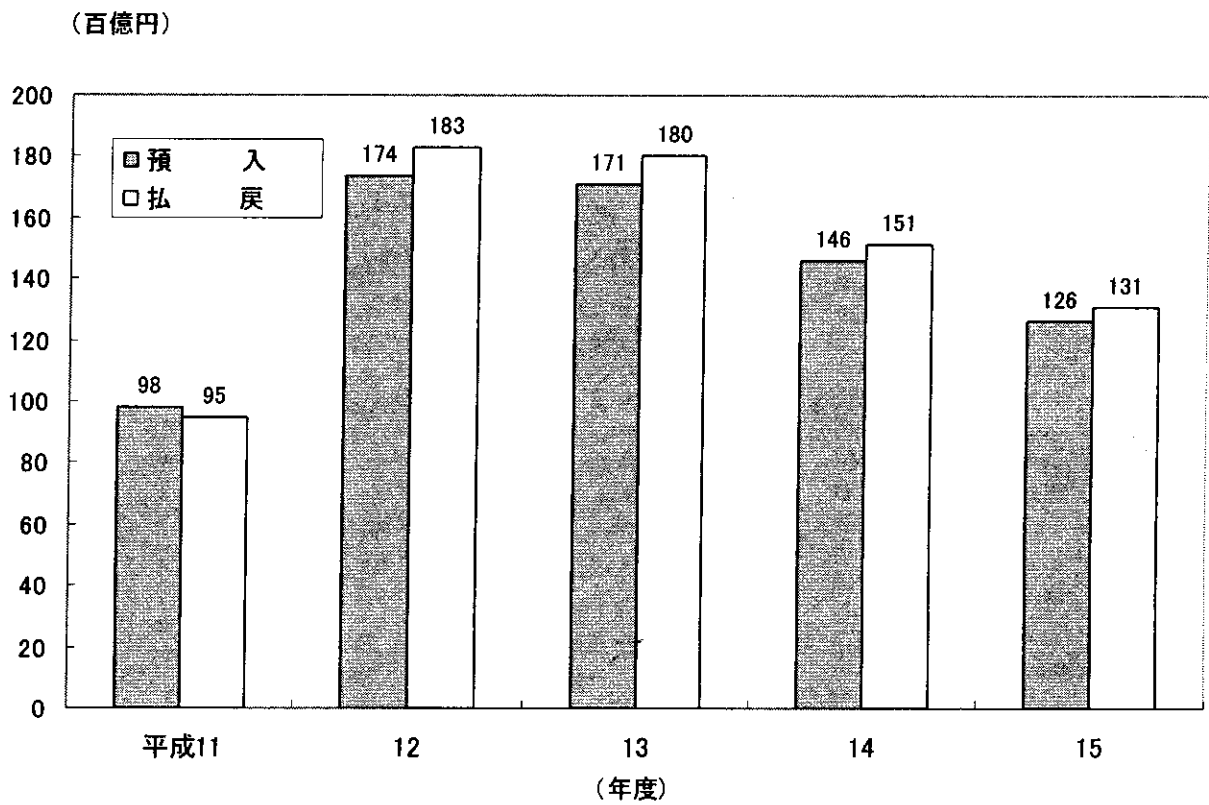


第14章 金融

この章には、金融機関業態別の預金・貸出及び手形交換に関する統計を掲載している。資料は、日本銀行青森支店、郵政事業庁貯金部管理課、東北財務局、中小企業金融公庫青森支店、県商工政策課、国民生活金融公庫青森支店による。

図14 県内郵便貯金の預入・払戻し額の推移



第14章 表7参照

1 月別総預金残高（末残ベース）

(単位：1)百万円 2)億円)

月次	県内金融機関 1)	県内銀行 1)	東北6県銀行 2)	国内銀行 2)
平成15年3月	4,931,188	3,453,760	243,447	5,135,212
平成15年4月	5,012,671	3,521,616	246,096	5,162,994
5	4,996,567	3,515,150	246,204	5,166,908
6	5,066,395	3,556,713	248,264	5,158,333
7	4,993,665	3,502,766	245,521	5,134,664
8	5,018,001	3,521,228	246,521	5,152,808
9	5,009,969	3,519,156	244,834	5,140,904
10	4,964,281	3,462,982	240,925	5,072,130
11	5,026,294	3,509,253	244,478	5,133,491
12	5,078,171	3,532,828	246,661	5,141,813
平成16年1	4,989,392	3,471,016	242,624	5,110,064
2	4,998,042	3,481,318	243,320	5,134,742
3	4,957,044	3,459,136	244,809	5,220,138

資料 日本銀行調査統計局、青森支店

注：1) 信託勘定を含む。郵便貯金を含まず。 2) 信託勘定を除く。郵便貯金を含まず。

3) 県内の信託銀行は15年11月7日付で廃止。

2 県内金融機関業態別・月別総預金残高（末残ベース）

(単位：百万円)

月次	銀行	信用金庫・組合	農・漁協	政府系等	合計
平成15年3月	3,453,760	888,910	474,151	114,365	4,931,186
平成15年4月	3,521,616	900,700	475,273	115,005	5,012,671
5	3,515,150	896,678	469,049	115,690	4,996,567
6	3,556,713	902,547	486,094	121,041	5,066,395
7	3,502,766	896,213	474,630	120,056	4,993,665
8	3,521,228	904,210	472,713	119,850	5,018,001
9	3,519,156	904,243	467,310	119,260	5,009,969
10	3,462,982	904,475	480,096	116,728	4,964,281
11	3,509,253	909,260	487,347	120,434	5,026,294
12	3,532,828	923,143	499,479	122,721	5,078,171
平成16年1	3,471,016	909,815	487,663	120,898	4,989,392
2	3,481,318	912,824	486,875	117,025	4,998,042
3	3,459,136	897,760	481,143	119,005	4,957,044
年度初来増加額	5,376	8,850	6,992	4,640	25,858

資料 日本銀行青森支店

注：銀行には信託勘定を含む。政府系等は労金を含む。

3 県内金融機関業態別・月別実質一般預金残高（末残ベース）

(単位：百万円)

月次	銀行	信用金庫・組合	農林水産金融機関	政府系等	合計
平成15年3月	3,210,989	862,336	518,310	112,541	4,704,176
平成15年4月	3,278,683	868,552	501,882	113,236	4,762,353
5	3,235,842	865,336	495,840	113,848	4,710,868
6	3,261,931	866,807	512,240	116,571	4,757,549
7	3,228,648	860,728	499,283	115,391	4,704,050
8	3,257,683	871,121	499,194	115,266	4,743,264
9	3,270,701	868,416	495,744	117,249	4,752,110
10	3,236,025	871,622	507,817	114,846	4,730,310
11	3,246,601	875,088	513,418	115,016	4,750,123
12	3,310,289	889,359	526,918	117,384	4,843,950
平成16年1	3,256,359	878,835	515,165	115,635	4,765,994
2	3,261,995	882,598	514,629	115,269	4,774,491
3	3,237,199	875,280	523,838	116,711	4,753,028
年度初来増加額	26,210	12,944	5,528	4,170	48,852

資料 日本銀行青森支店

注：銀行には信託勘定を含む。政府系等は労金を含む。合計には郵便貯金を含まず。

(実質一般預金とは、総預金残高から切手手形、金融機関・公金預金を差し引いたもの。)

4 月別貸出残高（末残ベース）

(単位：1)百万円 2)億円)

月次	県内金融機関 1)	県内銀行 1)	東北6県銀行 2)	国内銀行 2)
平成15年3月	3,762,693	2,619,468	159,424	4,232,858
平成15年4月	3,680,504	2,552,662	156,283	4,156,005
5	3,566,932	2,443,908	153,820	4,133,853
6	3,514,151	2,391,688	152,340	4,123,578
7	3,515,496	2,393,225	152,495	4,095,503
8	3,524,977	2,398,832	152,984	4,114,743
9	3,562,465	2,426,763	154,467	4,137,209
10	3,585,339	2,448,254	153,327	4,086,598
11	3,563,683	2,420,956	153,389	4,114,304
12	3,623,630	2,471,850	155,705	4,138,534
平成16年1月	3,603,428	2,462,068	154,840	4,108,071
2	3,586,635	2,441,918	154,149	4,098,286
3	3,608,233	2,457,655	155,595	4,116,938

資料 日本銀行調査統計局、青森支店

注：1) 信託勘定を含む。金融機関貸付金、郵便局を含まず。

2) 信託勘定を除く。金融機関貸付金、郵便局を含む。

5 県内金融機関業態別・月別貸出残高（末残ベース）

(単位：百万円)

月次	銀行	信用金庫・組合	政府系等	農・漁協	合計
平成15年3月	2,619,468	595,192	390,985	157,048	3,762,693
平成15年4月	2,552,662	586,661	383,885	157,296	3,680,504
5	2,443,908	582,266	384,437	156,321	3,566,932
6	2,391,688	579,554	385,703	157,206	3,514,151
7	2,393,225	580,473	384,461	157,537	3,515,496
8	2,398,832	581,972	385,695	158,478	3,524,977
9	2,426,763	584,848	390,604	160,250	3,562,465
10	2,448,254	585,391	390,362	161,332	3,585,339
11	2,420,956	587,577	393,905	161,245	3,563,683
12	2,471,850	593,679	401,291	156,810	3,623,630
平成16年1	2,462,068	587,241	396,601	157,518	3,603,428
2	2,441,918	590,362	396,415	157,940	3,586,635
3	2,457,655	590,677	396,932	160,969	3,608,233
年度初来増加額	△161,813	△4,515	7,947	3,921	△154,460

資料 日本銀行青森支店

注：銀行には信託勘定を含む。政府系等は労金、商中、国金、中小公庫の計。

6 日銀券の月別受・払(-)高状況

(単位：1) 百万円 2) 億円)

月次	支 払 高 1)	受 入 高 1)	受・払(-) 超額 1)	東北6県	全国
				受・払(-) 超額 2)	受・払(-) 超額 2)
平成15年 3月	41,593	21,261	△ 20,332	△ 1,402	△ 11,182
平成15年 4月	55,315	36,052	△ 19,263	△ 742	△ 3,643
5	21,635	50,129	28,494	995	11,220
6	44,238	26,287	△ 17,951	△ 1,318	△ 9,373
7	33,821	40,979	7,158	483	3,924
8	44,139	35,762	△ 8,377	△ 359	1,361
9	36,362	36,019	△ 343	198	6,451
10	40,863	35,692	△ 5,171	△ 781	△ 5,676
11	32,126	28,387	△ 3,739	△ 339	△ 3,214
12	97,495	22,576	△ 74,919	△ 4,618	△ 59,572
平成16年 1	13,926	68,462	54,536	2,402	53,996
2	22,037	25,181	3,144	△ 269	1,227
3	35,859	29,085	△ 6,774	△ 693	△ 160
計	477,816	434,611	△ 43,205	△ 5,041	△ 3,459

資料 日本銀行発券局、仙台支店、青森支店

7 県内郵便貯金の預入・払戻し状況

(単位：百万円)

年 度	預 入	払 戻 し
平成 11 年度	983,486	948,216
12	1,741,820	1,828,996
13	1,713,544	1,799,432
14	1,267,017	1,316,265
15	1,267,017	1,316,265

資料 日本郵政公社東北支社貯金事業部

注：教育積立貯金、住宅積立貯金の取扱を含む。

8 月別中小企業金融公庫県内貸出残高

(単位：百万円)

月次	直 接 貸 付		代 理 貸 付		設 備 貸 与 貸 付		合 計	
	件 数	金 額	件 数	金 額	件 数	金 額	件 数	金 額
平成15年 3月	1,579	55,678	163	3,251	9	802	1,751	59,731
平成15年 4月	1,574	55,218	156	3,204	9	802	1,739	59,224
5	1,578	55,215	153	3,128	9	802	1,740	59,145
6	1,594	55,964	150	3,055	9	802	1,753	59,821
7	1,592	55,812	148	3,063	9	802	1,749	59,677
8	1,586	55,676	148	3,016	9	802	1,743	59,494
9	1,604	56,477	148	3,000	9	802	1,761	60,279
10	1,618	56,168	145	2,951	9	692	1,772	59,811
11	1,628	56,045	139	2,897	9	692	1,776	59,634
12	1,635	56,545	133	2,827	9	692	1,777	60,064
平成16年 1	1,627	56,401	133	2,779	9	692	1,769	59,872
2	1,630	56,359	130	2,739	9	690	1,769	59,788
3	1,643	56,931	127	2,705	9	627	1,779	60,263

資料 中小企業金融公庫青森支店

9 青森県信用保証協会保証状況

a) 出損金及び負担金（累計）

（単位：千円）

項 目	青 森 県	市 町 村	金 融 機 関 等	計
		金 額	金 額	金 額
12年3月末	9,621,530	917,070	1,544,183	12,082,783
13年3月末	9,997,454	952,920	1,644,183	12,594,557
14年3月末	10,257,454	988,770	1,744,183	12,989,971
15年3月末	10,341,778	1,024,620	1,844,183	13,210,581
16年3月末	10,489,481	1,060,470	1,944,683	13,494,634

b) 保証状況（残高等）

（単位：百万円）

項 目		平成15年6月		平成15年9月		平成15年12月		平成16年3月		平成16年6月	
		件 数	金 額	件 数	金 額	件 数	金 額	件 数	金 額	件 数	金 額
保証 申込	期首繰越	112	1,691	112	1,691	112	1,691	112	1,691	99	1,575
	本年度中	3,838	49,973	7,694	100,046	11,531	150,614	14,885	195,995	3,249	40,620
拒 絶 申 込 取 消 査 定 減 額 調 査 中		-	-	-	-	-	-	-	-	-	-
		108	1,432	208	2,500	320	3,905	420	5,342	60	650
		-	167	-	245	-	519	-	624	-	95
		142	1,688	127	1,870	120	1,775	99	1,575	161	2,258
保証 承諾	期首繰越	44,474	433,030	44,474	433,030	44,474	433,030	44,474	433,030	39,039	397,497
	本年度中	3,700	48,377	7,471	97,122	11,203	146,105	14,478	190,145	3,127	39,192
保証後取消 償 還		-	-	-	-	-	-	-	-	-	-
		4,206	64,697	7,901	113,779	14,888	168,361	18,798	213,259	3,919	54,440
保証債務残高		43,257	408,972	42,992	403,814	39,566	396,883	38,752	393,338	37,582	373,676
代本 位年 弁度 済中	期首繰越	240	1,830	240	1,830	240	1,830	240	1,830	353	2,259
	元 金	253	2,651	625	6,687	909	9,813	1,115	12,420	284	3,758
	利 子	-	36	-	89	-	136	-	178	-	64
	計	253	2,687	625	6,776	909	9,948	1,115	12,598	284	3,822
回 収 償 却 求 償 権 残 高		12	140	38	474	58	707	70	925	13	77
		-	-	-	-	-	-	932	11,244	-	-
		481	4,378	827	8,132	1,091	11,072	353	2,259	624	6,004

10 県内信用金庫の月別預金及び貸出残高

(単位：百万円)

項 目	平成15年3月	4 月	5 月	6 月	7 月	8 月	9 月
預 金	717,306	713,144	718,987	725,418	720,092	726,103	727,129
貸 出 金	455,694	448,925	446,273	444,248	445,960	447,456	451,152
項 目	10 月	11 月	12 月	平成16年1月	2 月	3 月	
預 金	725,199	728,948	739,798	729,027	732,190	721,513	
貸 出 金	450,077	451,494	456,424	452,115	455,348	456,685	

資料 東北財務局

11 県内信用組合の月別預金及び貸出残高

(単位：百万円)

項 目	平成15年3月	4 月	5 月	6 月	7 月	8 月	9 月
預 金	166,613	169,688	169,712	169,258	167,878	169,691	167,890
貸 出 金	135,355	133,680	131,948	131,154	129,752	129,951	129,039
項 目	10 月	11 月	12 月	平成16年1月	2 月	3 月	
預 金	170,229	171,314	174,459	171,754	171,793	167,100	
貸 出 金	129,797	130,403	131,195	129,096	128,980	127,956	

資料 東北財務局

12 県内労働金庫の月別主要勘定

(単位：百万円)

項 目	平成15年3月	4 月	5 月	6 月	7 月	8 月	9 月
預 金 積 金	92,600	95,389	94,076	96,792	96,051	95,962	96,599
貸 出 金	79,476	79,627	80,600	81,330	82,442	83,812	85,159
項 目	10 月	11 月	12 月	平成16年1月	2 月	3 月	
預 金 積 金	95,263	95,215	97,359	96,460	96,341	96,524	
貸 出 金	86,653	88,078	89,728	89,868	90,237	91,590	

資料 東北財務局

13 商工組合中央金庫の月別県内預金・貸出残高

(単位：百万円)

項目	平成15年3月	4月	5月	6月	7月	8月	9月
預金	21,764	19,616	21,614	24,249	24,004	23,887	22,661
貸出	112,822	107,604	108,004	107,823	106,611	107,005	109,529
項目	10月	11月	12月	平成16年1月	2月	3月	
預金	21,465	25,219	25,362	24,438	20,684	22,481	
貸出	109,046	110,369	113,926	111,294	110,830	111,999	

資料 東北財務局

14 国民生活金融公庫の月別融資残高（青森県全体）

(単位：件、百万円)

項目	平成15年3月		4月		5月		6月		7月		8月		9月	
	件数	金額	件数	金額	件数	金額	件数	金額	件数	金額	件数	金額	件数	金額
普通	36,025	127,806	36,444	128,497	36,617	128,347	36,616	128,398	36,534	127,388	36,098	125,137	36,270	126,370
貸付														
直接扱及び代理扱合計 (うち直接扱)	35,645	125,882	36,064	126,574	36,060	125,736	35,066	125,836	35,997	124,875	35,947	124,500	35,926	124,660
恩給担保貸付	1,823	998	1,775	943	1,833	996	1,846	960	1,858	971	1,862	939	1,901	969
計	37,848	128,804	38,219	129,440	38,450	129,343	37,462	129,358	38,392	128,359	37,960	126,076	38,171	127,339
項目	10月		11月		12月		平成16年1月		2月		3月			
	件数	金額	件数	金額	件数	金額	件数	金額	件数	金額	件数	金額		
普通	36,251	125,724	36,326	126,620	36,561	128,472	36,288	126,545	36,399	126,564	36,651	125,915		
貸付														
直接扱及び代理扱合計 (うち直接扱)	35,909	124,055	35,991	124,955	36,228	126,809	35,955	124,883	36,074	124,940	36,337	124,349		
恩給担保貸付	1,847	907	1,883	928	1,875	914	1,917	951	1,907	932	1,951	965		
計	38,098	126,631	38,209	127,548	38,436	129,386	38,205	127,496	38,306	127,496	38,602	126,880		

資料 国民生活金融公庫青森支店
注：普通貸付には教育貸付含む。