

第3章 労働・賃金

この章には、労働力、労働異動、賃金、労働時間及び労働争議に関する統計を掲載している。

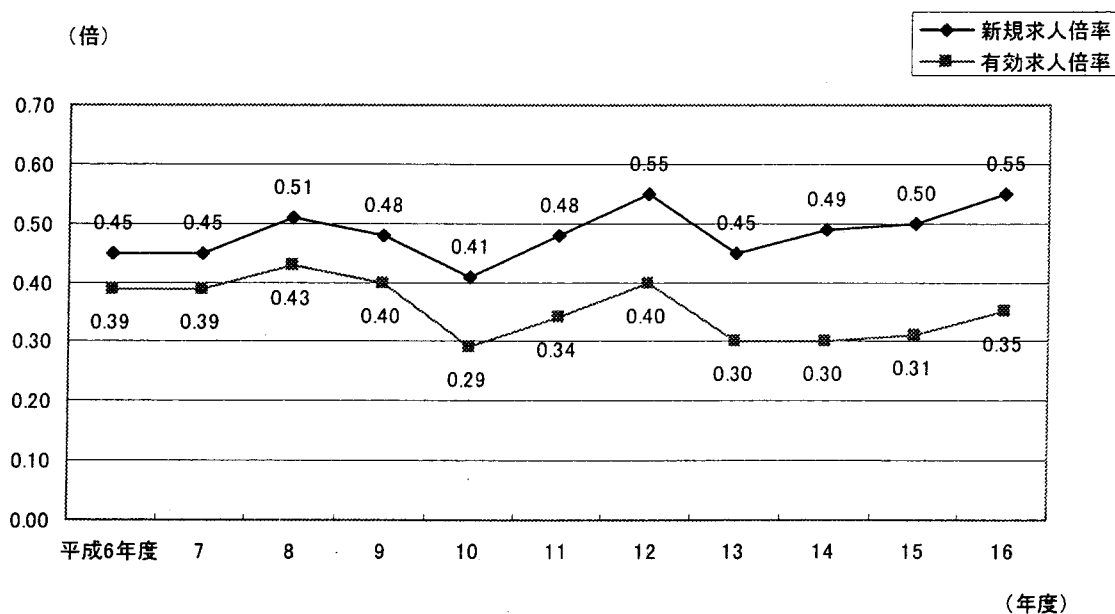
労働力には、労働力人口、就業者及び完全失業者等について掲載している。資料は、総務省統計局「国勢調査」による。

労働異動には、県外就職状況、職業紹介、雇用保険について掲載している。主な資料は、県労政・能力開発課「出稼対策の概況」青森労働局職業安定部「労働市場年報」による。

賃金及び労働時間には、平均月間現金給与額、出勤日数等について掲載している。資料は、県統計分析課「毎月勤労統計調査地方調査結果」による。

労働争議には、争議態様別労働争議の推移について掲載している。資料は、県労政・能力開発課「青森県の労働経済」による。

図3 求人倍率の推移



14 労働・賃金

1 産業別・男女別・年齢（5歳階級）別15歳以上就業者数

(平成12年10月1日)

(単位：人)

男女・年齢 (5歳階級)	総数	農	業	林	業	漁	業	鉱	業	建設業	製造業	電気・ガス・ 熱供給・ 水道業		卸売・ 小売業、 飲食店		金融・ 保険業		不動産業	サービス業	公 務 (他に分類さ れないもの)
												運輸・通信業	小売業、 飲食店	金融・ 保険業	金融・ 保険業					
総数	729,472	90,856	2,299	10,580	1,024	97,387	87,160	3,680	39,098	149,808	16,807	3,497	185,414	38,838						
15～19歳	11,966	277	18	100	15	1,862	1,785	52	269	4,578	63	20	2,263	495						
20～24	56,270	1,020	55	246	48	7,529	7,305	286	2,054	14,939	1,237	124	17,439	3,576						
25～29	70,621	1,426	79	344	97	8,929	9,194	527	3,787	16,682	2,253	205	21,281	5,445						
30～34	66,180	2,224	89	532	85	8,188	9,849	446	4,192	14,625	1,923	202	19,059	4,498						
35～39	71,919	3,857	134	681	119	8,845	10,498	385	4,828	15,050	2,244	241	20,523	4,270						
40～44	80,616	6,152	93	1,023	100	10,602	10,950	435	4,891	16,418	2,618	256	22,025	4,759						
45～49	92,972	9,098	230	1,305	174	14,084	12,300	542	5,383	18,278	2,443	334	23,062	5,400						
50～54	94,396	10,333	365	1,364	168	14,361	11,291	505	6,443	18,891	2,012	459	22,419	5,488						
55～59	67,267	9,882	444	1,235	127	10,007	7,610	373	4,524	12,137	1,241	377	16,401	2,695						
60～64	48,523	13,457	408	1,357	52	7,489	3,612	87	1,803	7,688	444	389	10,632	950						
65～69	35,969	15,508	258	1,310	28	4,007	1,721	29	673	5,031	204	337	6,033	711						
70～74	20,591	11,291	90	730	9	1,122	640	9	168	2,983	79	266	2,748	390						
75～79	8,674	4,691	30	269	1	267	262	4	55	1,643	32	176	1,064	132						
80～84	2,663	1,286	5	65	1	73	98	-	20	637	12	79	340	26						
85歳以上	845	354	1	19	-	22	45	-	8	228	2	32	125	3						
(再掲)																				
65歳以上	68,742	33,130	384	2,393	39	5,491	2,766	42	924	10,522	329	890	10,310	1,262						
65～74歳	56,560	26,799	348	2,040	37	5,129	2,361	38	841	8,014	283	603	8,781	1,101						
75歳以上	12,182	6,331	36	353	2	362	405	4	83	2,508	46	287	1,529	161						
男	413,998	46,250	1,810	7,946	899	84,525	41,220	3,197	33,612	69,354	7,568	1,995	82,722	31,355						
15～19歳	6,559	220	16	92	13	1,704	987	43	169	1,912	9	4	924	383						
20～24	29,637	758	44	238	37	6,578	4,206	230	1,427	6,717	260	51	6,176	2,718						
25～29	40,303	964	64	292	81	7,793	5,415	428	2,917	8,316	742	79	8,784	4,238						
30～34	39,137	1,277	70	430	76	7,019	5,238	395	3,568	7,559	727	97	8,761	3,781						
35～39	41,762	2,059	107	524	108	7,648	5,198	340	4,256	7,435	863	119	9,360	3,611						
40～44	44,988	2,892	69	766	90	9,272	4,541	392	4,321	7,671	1,220	139	9,453	4,016						
45～49	51,545	4,338	183	978	154	12,472	4,749	479	4,606	7,758	1,271	202	9,714	4,474						
50～54	53,444	5,071	277	1,034	151	12,541	4,393	433	5,779	8,011	1,156	271	9,725	4,455						
55～59	37,825	4,238	352	870	111	8,424	3,121	342	4,137	5,350	831	238	7,649	2,046						
60～64	27,769	6,166	305	943	49	6,269	1,692	75	1,638	3,554	290	262	5,767	673						
65～69	21,180	7,861	213	972	21	3,529	988	27	590	2,402	127	213	3,663	507						
70～74	12,289	6,337	78	533	7	979	418	9	144	1,430	42	162	1,798	319						
75～79	5,349	2,992	26	212	-	219	169	4	38	788	20	92	654	108						
80～84	1,646	821	5	48	1	61	70	-	14	327	8	47	210	23						
85歳以上	565	256	1	14	-	17	35	-	8	124	2	19	84	3						
(再掲)																				
65歳以上	41,029	18,267	323	1,779	29	4,805	1,680	40	794	5,071	199	533	6,409	960						
65～74歳	33,469	14,198	291	1,505	28	4,508	1,406	36	734	3,832	169	375	5,461	826						
75歳以上	7,560	4,069	32	274	1	297	274	4	60	1,239	30	158	948	134						
女	315,474	44,606	489	2,634	125	12,862	45,940	483	5,486	80,454	9,239	1,502	102,692	7,483						
15～19歳	5,407	57	2	8	2	158	798	9	100	2,666	54	16	1,339	112						
20～24	26,633	262	11	8	11	951	3,099	56	627	8,222	977	73	11,263	858						
25～29	30,318	462	15	52	16	1,136	3,779	99	870	8,366	1,511	126	12,497	1,207						
30～34	27,043	947	19	102	9	1,169	4,611	51	624	7,066	1,196	105	10,298	717						
35～39	30,157	1,798	27	157	11	1,197	5,300	45	572	7,615	1,381	122	11,163	659						
40～44	35,628	3,260	24	257	10	1,330	6,409	43	570	8,747	1,398	117	12,572	743						
45～49	41,427	4,760	47	327	20	1,612	7,551	63	777	10,520	1,172	132	13,348	926						
50～54	40,952	5,262	88	330	17	1,820	6,898	72	664	10,880	856	188	12,694	1,033						
55～59	29,442	5,644	92	365	16	1,583	4,489	31	387	6,787	410	139	8,752	649						
60～64	20,754	7,291	103	414	3	1,220	1,920	12	165	4,134	154	127	4,865	277						
65～69	14,789	7,647	45	338	7	478	733	2	83	2,629	77	124	2,370	204						
70～74	8,302	4,954	12	197	2	143	222	-	24	1,553	37	104	950	71						
75～79	3,325	1,699	4	57	1	48	93	-	17	855	12	84	410	24						
80～84	1,017	465	-	17	-	12	28	-	6	310	4	32	130	3						
85歳以上	280	98	-	5	-	5	10	-	-	104	-	13	41	-						
(再掲)																				
65歳以上	27,713	14,863	61	614	10	686	1,086	2	130	5,451	130	357	3,901	302						
65～74歳	23,091	12,601	57	535	9	621	955	2	107	4,182	114	228	3,320	275						
75歳以上	4,622	2,262	4	79	1	65	131	-	23	1,269	16	129	581	27						

資料 総務省統計局「国勢調査」

注：総数は「分類不能」の産業を含む。

2 産業別・市町村別15歳以上就業者数

(平成12年10月1日)

(単位：人)

市町村名	総数	農	業	林	業	漁	業	鉱	業	建設業	製造業	電気・ガス・ 水道業	運輸・通信業	卸売・ 小売業、 飲食店	金融・ 保険業	不動産業	サービス業	公 務 (他に分類さ れないもの)
総数	729,472	90,856	2,299	10,580	1,024	97,387	87,160	3,680	28,401	110,809	13,675	3,497	185,414	38,838				
市部	467,680	32,236	685	2,544	481	54,313	54,300	2,897	28,401	110,809	13,675	3,497	185,414	38,838				
郡部	261,792	58,620	1,614	8,036	543	43,074	32,860	783	10,697	38,999	3,132	337	52,696	10,248				
青森市	141,934	2,635	280	586	51	15,900	11,430	959	10,528	38,271	5,804	1,162	43,530	8,834				
弘前市	86,330	13,124	54	4	84	7,801	9,404	426	3,992	19,701	2,175	662	25,276	3,417				
八戸市	117,315	2,791	25	1,489	213	13,677	18,230	768	8,590	29,066	3,197	861	31,490	6,362				
黒石市	20,269	3,591	59	3	29	2,694	3,232	97	966	3,844	360	58	4,659	666				
五所川原市	23,768	3,746	30	3	19	3,326	2,963	148	945	5,012	475	78	5,961	1,011				
十三和田市	32,523	4,199	112	8	14	4,476	4,540	164	1,453	6,141	700	110	9,551	1,026				
三沢市	21,870	1,654	5	150	10	3,155	2,357	97	790	3,588	371	138	6,097	3,416				
むつ市	23,671	496	120	301	61	3,284	2,147	238	1,137	5,186	593	91	6,154	3,858				
平内町	7,489	392	90	1,573	21	1,078	744	49	344	1,094	102	10	1,734	256				
蟹田町	1,888	141	36	219	-	356	218	8	95	261	24	3	398	128				
今別町	1,750	126	68	121	-	411	238	13	55	164	16	-	415	120				
蓬田村	1,809	383	6	159	-	338	220	5	77	210	12	2	299	98				
平舘村	1,075	53	4	254	-	186	140	6	28	97	4	-	238	65				
三厩村	1,149	1	6	277	-	216	127	2	33	126	5	-	226	130				
鯉ヶ沢町	6,326	1,328	85	102	8	1,105	571	15	231	1,051	74	3	1,444	308				
木造町	9,594	3,363	9	8	14	1,471	886	34	228	1,344	125	3	1,801	303				
深浦町	4,139	378	56	539	-	982	536	9	101	512	50	3	791	182				
森田村	2,392	761	1	1	6	262	250	11	84	301	24	-	589	100				
岩崎村	1,270	137	17	93	10	309	194	2	24	151	11	-	227	95				
柏村	2,666	778	-	-	8	285	301	7	94	518	22	1	534	117				
稲垣村	2,462	905	-	-	4	422	277	1	65	235	20	5	432	96				
車力村	2,863	801	4	70	2	524	390	3	37	273	17	1	373	362				
岩木町	6,889	2,706	5	1	3	755	728	43	249	885	74	10	1,250	176				
相馬村	2,359	1,310	7	-	-	222	140	7	42	179	23	5	356	68				
西目屋村	1,092	364	35	2	7	230	85	6	25	74	1	-	217	46				
藤崎町	5,616	1,736	3	-	2	612	658	28	199	1,031	66	9	1,112	156				
大鰐町	6,608	1,507	103	-	4	862	741	31	299	1,234	108	13	1,481	218				
尾上町	5,515	1,236	10	3	10	621	880	18	248	1,048	87	12	1,185	156				
浪岡町	11,043	2,731	27	1	8	1,297	1,207	27	581	2,102	180	15	2,489	347				
平賀町	12,211	3,573	33	10	16	1,649	1,779	26	506	1,971	141	24	2,134	349				
常盤村	3,238	774	2	-	-	457	415	5	178	492	57	4	725	129				
田舎館村	4,718	1,124	5	2	6	562	855	17	211	668	77	7	1,019	165				
碓ヶ関村	1,647	298	39	-	1	245	177	10	72	240	19	2	455	88				
板柳町	9,322	3,636	5	2	3	933	1,155	9	312	1,358	132	14	1,507	235				
金木町	4,946	917	40	1	4	916	660	8	142	894	85	4	1,089	186				
中里町	5,065	1,231	23	3	9	1,295	712	16	150	605	47	2	796	173				
鶴田町	8,218	3,140	3	1	4	947	1,011	29	258	1,097	98	5	1,396	225				
市浦村	1,387	224	14	161	7	194	238	2	40	153	6	-	223	125				
小泊村	1,835	30	5	437	-	441	271	5	37	204	17	1	293	94				
野辺町	7,912	329	38	259	4	1,642	873	32	408	1,615	114	18	2,258	322				
戸町	5,225	723	31	-	1	674	702	13	233	1,084	77	6	1,453	225				
七石町	5,252	800	-	57	14	868	1,097	4	291	886	61	15	913	246				
十和田湖町	3,640	720	91	3	1	547	341	13	157	540	31	6	1,064	121				
十六戸町	5,686	1,558	4	-	8	952	734	12	232	761	80	5	1,123	212				
横浜町	2,834	497	26	265	20	543	363	1	75	381	17	-	509	135				
上北町	5,100	1,042	14	66	5	870	733	12	216	796	58	14	1,120	154				
東北町	5,591	1,575	13	181	8	1,022	442	14	203	711	56	1	1,068	297				
天間林村	4,531	1,304	55	2	20	927	520	6	195	561	49	3	753	136				
下田町	6,588	598	1	7	14	1,224	1,158	12	339	1,110	116	20	1,443	545				
六ヶ所村	6,875	697	13	247	27	2,464	582	23	199	646	39	9	1,676	244				
川内町	2,417	157	67	216	12	600	257	16	65	332	35	-	513	146				
大畑町	4,119	28	53	374	2	717	667	9	181	866	105	9	926	181				
大間町	3,068	32	17	817	-	601	162	57	90	429	44	1	672	145				
東通村	3,979	294	64	612	125	1,257	233	10	137	400	23	4	666	153				
風間浦村	1,273	7	19	227	-	263	103	3	34	169	18	-	346	84				
佐井村	1,433	26	40	218	3	385	167	5	50	151	3	1	286	98				
脇野沢村	1,211	15	32	148	1	360	178	3	34	156	12	-	180	90				
三戸町	7,015	2,125	37	1	2	854	913	5	348	1,144	82	11	1,282	210				
五戸町	9,481	1,955	18	3	5	1,426	1,788	11	598	1,531	104	10	1,787	243				
田子町	4,142	1,500	129	-	16	631	405	7	194	442	24	-	682	111				
名川町	4,808	1,557	18	3	10	667	647	5	200	697	51	3	813	135				
南部町	3,219	923	13	-	-	356	435	3	134	615	45	6	569	119				
階上町	6,725	540	8	279	38	1,366	1,125	11	502	1,192	83	22	1,364	182				
福地村	3,626	701	6	5	3	485	691	23	210	531	49	7	780	132				
南郷村	3,567	1,155	11	2	41	691	381	10	171	428	17	3	563	93				
倉石村	1,896	755	10	1	3	203	268	4	90	131	8	4	329	90				
新郷村	1,998	923	45	3	3	296	91	7	66	122	7	1	330	103				

資料 総務省統計局「国勢調査」

注：総数は「分類不能」の産業を含む。

3 労働力状態別・男女別15歳以上就業者数

(平成12年10月1日)

(単位：人)

市町村名	総数 1)	数					男			女		
		労働力人口			非労働力人口	労働力人口	うち完全失業者	非労働力人口	労働力人口	うち完全失業者	非労働力人口	
		総数	就業者	完全失業者								
総数	1,251,760	771,302	729,472	41,830	472,373	439,845	25,847	143,941	331,457	15,983	328,432	
市部	810,238	495,544	467,680	27,864	306,950	282,971	16,570	91,791	212,573	11,294	215,159	
郡部	441,522	275,758	261,792	13,966	165,423	156,874	9,277	52,150	118,884	4,689	113,273	
青森市	253,722	150,193	141,934	8,259	98,628	86,650	4,885	28,971	63,543	3,374	69,657	
弘前市	151,160	91,242	86,330	4,912	58,852	49,809	2,920	17,906	41,433	1,992	40,946	
八戸市	202,315	125,063	117,315	7,748	75,678	72,767	4,711	22,919	52,296	3,037	52,759	
黒石市	32,824	21,441	20,269	1,172	11,363	11,697	726	3,285	9,744	446	8,078	
五所川原市	41,195	25,393	23,768	1,625	15,659	14,081	934	4,589	11,312	691	11,070	
十三和田市	53,216	34,202	32,523	1,679	19,002	18,757	951	6,393	15,445	728	12,609	
三つ市	34,779	22,897	21,870	1,027	11,857	13,862	542	3,341	9,035	485	8,516	
む市	41,027	25,113	23,671	1,442	15,911	15,348	901	4,387	9,765	541	11,524	
平内町	12,605	7,849	7,489	360	4,745	4,310	238	1,627	3,539	122	3,118	
蟹田町	3,481	1,973	1,888	85	1,508	1,076	55	504	897	30	1,004	
今別町	3,659	1,901	1,750	151	1,757	1,118	129	545	783	22	1,212	
蓬田村	3,000	1,877	1,809	68	1,122	1,032	45	338	845	23	784	
平館村	2,227	1,187	1,075	112	1,038	682	73	385	505	39	653	
三厩村	2,448	1,272	1,149	123	1,174	834	92	341	438	31	833	
鯨ヶ沢町	11,676	6,659	6,326	333	5,016	3,781	240	1,542	2,878	93	3,474	
木造町	17,404	10,332	9,594	738	7,053	5,927	496	2,148	4,405	242	4,905	
深浦町	7,789	4,342	4,139	203	3,445	2,631	133	1,025	1,711	70	2,420	
森田村	4,350	2,574	2,392	182	1,769	1,473	124	591	1,101	58	1,178	
岩崎村	2,583	1,350	1,270	80	1,232	814	63	388	536	17	844	
柏村	4,347	2,809	2,666	143	1,536	1,544	92	467	1,265	51	1,069	
稲垣村	4,396	2,676	2,462	214	1,720	1,524	139	542	1,152	75	1,178	
車力村	5,064	3,096	2,863	233	1,958	1,934	159	555	1,162	74	1,403	
岩木町	10,469	7,147	6,889	258	3,316	3,772	150	1,019	3,375	108	2,297	
相馬村	3,250	2,422	2,359	63	828	1,280	39	240	1,142	24	588	
西目屋村	1,809	1,126	1,092	34	683	642	26	212	484	8	471	
藤崎町	8,756	5,868	5,616	252	2,886	3,172	167	864	2,696	85	2,022	
大尾町	11,229	6,990	6,608	382	4,227	3,775	252	1,292	3,215	130	2,935	
浪岡町	8,701	5,824	5,515	309	2,867	3,191	196	863	2,633	113	2,004	
平賀町	17,773	11,617	11,043	574	6,129	6,345	367	1,960	5,272	207	4,169	
常盤町	19,521	12,984	12,211	773	6,533	7,175	518	2,001	5,809	255	4,532	
田舎館村	5,593	3,445	3,238	207	2,148	1,927	143	696	1,518	64	1,452	
碓ヶ関村	7,588	4,967	4,718	249	2,619	2,687	161	832	2,280	88	1,787	
板柳町	3,025	1,740	1,647	93	1,282	973	68	421	767	25	861	
金木町	14,441	9,763	9,322	441	4,660	5,303	271	1,373	4,460	170	3,287	
中里町	9,613	5,332	4,946	386	4,278	3,031	260	1,297	2,301	126	2,981	
鶴田町	9,561	5,380	5,065	315	4,156	3,210	191	1,217	2,170	124	2,939	
市浦村	13,485	8,668	8,218	450	4,807	4,813	293	1,441	3,855	157	3,366	
小泊村	2,525	1,486	1,387	99	1,039	863	72	310	623	27	729	
野辺地町	3,625	2,002	1,835	167	1,616	1,302	111	412	700	56	1,204	
七百石町	13,764	8,320	7,912	408	5,421	4,713	263	1,705	3,607	145	3,716	
十和田湖町	9,105	5,456	5,225	231	3,631	3,031	156	1,233	2,425	75	2,398	
六戸町	8,438	5,590	5,252	338	2,845	3,103	220	885	2,487	118	1,960	
横浜町	5,445	3,711	3,640	71	1,728	2,005	42	560	1,706	29	1,168	
上北町	8,902	5,933	5,686	247	2,967	3,285	156	919	2,648	91	2,048	
東下町	4,758	2,981	2,834	147	1,777	1,751	111	571	1,230	36	1,206	
天間林町	8,403	5,385	5,100	285	3,013	2,971	196	987	2,414	89	2,026	
下田町	9,089	5,811	5,591	220	3,276	3,223	128	1,079	2,588	92	2,197	
六ヶ所村	7,559	4,766	4,531	235	2,790	2,719	159	892	2,047	76	1,898	
川内町	10,589	6,934	6,588	346	3,650	4,058	213	1,070	2,876	133	2,580	
大畑町	10,104	7,125	6,875	250	2,968	4,954	183	865	2,171	67	2,103	
大東町	4,995	2,571	2,417	154	2,423	1,608	102	758	963	52	1,665	
風間浦村	7,982	4,460	4,119	341	3,513	2,539	238	1,054	1,921	103	2,459	
佐野村	5,433	3,204	3,068	136	2,229	2,141	91	490	1,063	45	1,739	
脇野沢村	6,806	4,118	3,979	139	2,687	2,804	101	756	1,314	38	1,931	
三戸町	2,377	1,342	1,273	69	1,035	865	54	280	477	15	755	
五戸町	2,643	1,496	1,433	63	1,147	960	42	328	536	21	819	
田名川町	2,425	1,294	1,211	83	1,130	821	50	349	473	33	781	
南部町	11,367	7,402	7,015	387	3,958	4,043	261	1,241	3,359	126	2,717	
階上町	15,255	9,883	9,481	402	5,369	5,497	262	1,736	4,386	140	3,633	
福地村	6,217	4,299	4,142	157	1,918	2,288	103	657	2,011	54	1,261	
南郷村	7,953	4,970	4,808	162	2,983	2,744	113	1,013	2,226	49	1,970	
新郷村	5,219	3,367	3,219	148	1,851	1,823	77	596	1,544	71	1,255	
倉新郷村	13,069	7,197	6,725	472	5,824	4,281	307	2,745	2,916	165	3,079	
石郷村	5,975	3,793	3,626	167	2,180	2,174	112	665	1,619	55	1,515	
新郷村	5,782	3,707	3,567	140	2,075	2,164	108	647	1,543	32	1,428	
新郷村	2,940	1,947	1,896	51	991	1,034	37	358	913	14	633	
新郷村	2,935	2,038	1,998	40	897	1,134	29	263	904	11	634	

資料 総務省統計局「国勢調査」

注：1) 労働力状態「不詳」を含む。

4 産業別・規模別雇用保険適用状況

(平成17年3月末現在)

産業別	規模	総数		5人未満		5人～29人		30人～99人		100人～499人		500人～999人		1,000人以上	
		事業所数	被保険者数	事業所数	被保険者数	事業所数	被保険者数	事業所数	被保険者数	事業所数	被保険者数	事業所数	被保険者数	事業所数	被保険者数
A	農業	197	1,793	128	156	51	614	17	812	1	211	0	0	0	0
B	林業	117	417	89	85	27	260	1	72	0	0	0	0	0	0
C	漁業	50	168	37	34	13	134	0	0	0	0	0	0	0	0
D	鉱業	84	931	42	50	35	430	5	231	2	220	0	0	0	0
E	建設業	7,528	32,371	5,674	4,028	1,658	18,462	188	8,628	8	1,253	0	0	0	0
F	製造業	2,507	60,468	1,113	1,549	960	11,843	320	16,656	104	20,819	7	5,156	3	4,445
09～10	食料品・たばこ	606	17,484	241	385	248	3,171	83	4,567	31	6,342	2	1,587	1	1,432
11	繊維工業	15	79	8	13	7	66	0	0	0	0	0	0	0	0
12	衣服・その他の繊維製	248	7,099	66	134	122	1,450	49	2,391	10	1,420	0	0	1	1,704
13	木材・木製品	220	1,159	137	168	80	869	3	122	0	0	0	0	0	0
14	家具・装備品	160	334	138	81	20	163	2	90	0	0	0	0	0	0
15	パルプ・紙・紙加工品	54	2,362	20	30	20	319	10	493	3	616	1	904	0	0
16	印刷・同関連業	206	2,669	98	179	89	991	16	710	3	789	0	0	0	0
17	化学工業	20	550	7	12	8	100	4	297	1	141	0	0	0	0
18	石油製品・石炭製品	10	61	3	8	7	53	0	0	0	0	0	0	0	0
19	プラスチック製品	14	424	6	10	2	24	5	245	1	145	0	0	0	0
20	ゴム製品	7	95	4	7	2	27	1	61	0	0	0	0	0	0
21	なめし革・毛皮製品	4	50	0	0	4	50	0	0	0	0	0	0	0	0
22	窯業土石	184	2,123	72	72	95	1,259	17	792	0	0	0	0	0	0
23	鉄鋼	28	1,115	12	17	8	149	4	212	4	737	0	0	0	0
24	非鉄金属	15	2,259	2	1	4	64	5	295	3	590	0	0	1	1,309
25	金属製品	186	2,129	101	148	65	783	18	944	2	254	0	0	0	0
26	一般機械器具	79	1,127	39	66	35	438	3	141	2	482	0	0	0	0
27	電気機械器具	224	14,308	40	52	75	1,070	72	3,851	34	7,223	3	2,112	0	0
28	情報通信機械器具	2	227	1	2	0	0	0	0	1	225	0	0	0	0
29	電子部品・デバイス	6	1,190	0	0	2	37	1	56	2	544	1	553	0	0
30	輸送用機械器具	84	1,064	48	91	25	268	10	574	1	131	0	0	0	0
31	精密機械器具	46	2,001	6	11	24	287	10	523	6	1,180	0	0	0	0
32	その他の製造業	89	559	64	62	18	205	7	292	0	0	0	0	0	0
G	電気・ガス・熱供給・水道業	29	1,920	9	20	13	170	6	334	0	0	0	0	1	1,396
H	情報通信業	164	4,202	96	162	44	493	11	567	12	2,385	1	595	0	0
I	運輸業	886	22,037	333	539	377	4,877	132	6,677	41	8,128	3	1,816	0	0
J	卸売・小売業	5,192	61,684	3,196	5,500	1,639	17,725	253	12,494	97	18,154	5	3,576	2	4,235
K	金融・保険業	221	10,365	131	237	52	607	23	1,334	10	2,458	3	1,928	2	3,801
L	不動産業	279	1,345	217	317	57	657	4	243	1	128	0	0	0	0
M	飲食店・宿泊業	1,237	9,761	805	1,173	368	3,912	53	2,866	11	1,810	0	0	0	0
72	宿泊業	338	5,137	168	249	126	1,386	35	2,063	9	1,439	0	0	0	0
N	医療・福祉	2,478	46,354	869	2,148	1,288	14,795	238	13,002	78	13,107	5	3,302	0	0
O	教育・学習支援業	323	6,028	143	285	156	1,657	18	900	5	1,208	0	0	1	1,978
P	複合サービス事業	519	9,116	352	560	114	1,212	29	1,692	23	4,577	0	0	1	1,075
Q	サービス業	4,176	38,935	2,678	4,609	1,254	13,521	199	9,637	40	7,290	4	2,378	1	1,500
R	公務	271	6,596	117	152	109	1,489	34	1,692	10	2,218	0	0	1	1,045
S	分類不能	3	4	3	4	0	0	0	0	0	0	0	0	0	0
合	計	26,261	314,495	16,032	21,608	8,215	92,858	1,531	77,837	443	83,966	28	18,751	12	19,475

資料 青森労働局職業安定部「労働市場年報」

5 求職・就職・求人状況の推移

(新規学卒及びパートタイム除く)

区 分	求 職			求 人			就 職	
	月間有効	新 規	うち常用	月間有効	新 規	うち常用	件 数	うち常用 就職件数
	求職者数	求職者数	新 規 求職者数	求 人 数	求 人 数	求 人 数		
平成12年度	497,012	153,371	96,171	148,507	63,207	57,811	28,696	24,167
13	541,534	158,280	105,052	120,724	53,589	47,796	27,376	22,787
14	518,470	150,614	102,115	111,106	52,089	44,294	27,108	21,768
15	520,146	151,601	106,700	113,267	53,353	45,718	27,101	22,039
16	458,406	131,712	91,385	130,379	58,517	51,156	27,538	22,666
月 平 均	38,201	10,976	7,615	10,865	4,876	4,263	2,295	1,889
16 年 4 月	45,637	15,084	11,230	10,029	4,978	4,623	2,273	1,991
5	43,902	10,913	7,933	9,717	3,850	3,347	2,270	1,970
6	39,140	8,872	7,575	9,541	4,467	3,979	2,590	2,158
7	35,571	7,847	6,848	9,575	4,850	4,329	2,265	1,903
8	33,615	8,349	6,696	10,623	5,010	4,146	2,269	1,848
9	32,209	7,855	7,438	12,004	5,624	4,596	2,542	2,056
10	30,585	7,749	7,160	12,530	5,696	4,804	2,638	1,997
11	30,778	8,642	6,729	12,052	4,858	4,115	2,590	1,929
12	43,569	20,912	5,614	10,416	3,765	3,310	1,886	1,484
17 年 1 月	49,464	15,428	7,899	10,488	5,008	4,552	1,749	1,435
2	38,113	9,011	7,082	10,788	4,601	3,989	1,903	1,613
3	35,823	11,050	9,181	12,616	5,810	5,366	2,563	2,282

資料 青森労働局職業安定部「労働市場年報」

6 地域別出稼労働者県外就職状況の推移

(単位：人)

区 分	総 数	北 海 道	東 京	神 奈 川	静 岡	愛 知	そ の 他
平成12年度	2,614	1	531	269	156	554	1,103
13	2,129	6	487	254	184	461	737
14	2,006	7	356	208	225	586	624
15	1,661	8	315	175	97	425	641
16	1,583	2	335	164	103	470	509

資料 青森労働局職業安定部「労働市場年報」

7 主な産業別出稼労働者県外就職状況の推移

(単位：人)

区 分	総 数	建 設 業	製 造 業	そ の 他
平成12年度 求人 数	14,522	6,545	3,624	4,353
就職 数	2,614	743	1,427	444
13 求人 数	10,945	5,688	2,086	3,171
就職 数	2,129	787	994	348
14 求人 数	10,286	4,616	2,866	2,804
就職 数	2,006	646	1,012	348
15 求人 数	10,843	3,929	3,842	3,072
就職 数	1,661	577	738	346
16 求人 数	11,868	3,939	4,382	3,547
就職 数	1,583	420	843	320

資料 県労政・能力開発課「出稼対策の概況」

8 産業別月間労働時間及び出勤日数

(事業所規模30人以上)

区分 産業別	総実労働時間数		所定内労働時間数		所定外労働時間数		出勤日数	
	16年 月間実数	対前年 増減率	16年 月間実数	対前年 増減率	16年 月間実数	対前年 増減率	16年 月間実数	対前年 増減差
	時間	%	時間	%	時間	%	日	日
調査産業計	161.9	2.1	150.5	1.1	11.4	17.6	20.7	0.4
建設業	170.2	8.8	159.3	4.3	10.9	30.9	20.7	△0.9
製造業	173.9	1.6	157.6	△0.5	16.3	30.3	20.9	0.5
運輸・通信業	177.1	1.4	150.2	2.1	26.9	△7.2	20.7	0.5
卸売・小売業	153.4	5.9	147.0	2.9	6.4	61.0	21.5	0.9
金融・保険業	151.2	△0.8	139.4	0.6	11.8	△21.0	19.5	0.0
サービス業	153.8	0.3	147.3	0.7	6.5	△8.9	20.2	0.4

資料 県統計分析課「毎月勤労統計調査地方調査結果」

注 前年比は時系列での比較を可能にするため、指数により算出している。このため実数で計算した場合と値が異なることがある。

9 産業別・男女別全常用労働者の1人平均月間現金給与額

(平成16年)

(事業所規模30人以上)

(単位：円)

産業	現金給与総額			男女間格差 (男=100)
	計	男	女	
調査産業計	308,550	391,554	217,243	57.1
建設業	283,798	294,501	178,707	64.8
製造業	255,494	357,450	142,838	42.7
運輸・通信業	338,100	356,621	179,616	49.3
卸売・小売業	223,239	337,754	123,858	42.2
金融・保険業	478,281	661,114	339,071	41.4
サービス業	361,929	444,907	309,267	66.5
産業	定期給与			男女間格差 (男=100)
	計	男	女	
調査産業計	253,850	314,544	182,949	58.2
建設業	266,813	277,212	176,626	63.7
製造業	215,497	291,955	138,321	47.4
運輸・通信業	284,807	299,646	154,850	51.7
卸売・小売業	191,158	283,620	125,969	44.4
金融・保険業	335,583	457,322	199,151	43.5
サービス業	287,214	350,113	237,260	67.8
産業	特別給与			男女間格差 (男=100)
	計	男	女	
調査産業計	54,700	70,010	36,815	52.6
建設業	16,985	17,289	14,353	83.0
製造業	39,997	65,495	14,259	21.8
運輸・通信業	53,293	56,975	21,047	36.9
卸売・小売業	32,081	54,134	16,534	30.5
金融・保険業	142,698	203,792	74,229	36.4
サービス業	74,715	94,794	58,768	62.0

資料 県統計分析課「毎月勤労統計調査地方調査結果」

10 市町村別出稼労働者数の推移

(平成12年度～平成16年度)

(単位：人)

区 分	12 年 度	13 年 度	14 年 度	15 年 度	16 年 度
青森市	674	547	566	515	568
八戸市	1,881	1,683	1,424	1,353	1,179
(南郷村)	943	869	794	539	688
(黒五)	53	52	29	33	-
(十和田市)	577	500	336	330	274
(十和田市)	940	864	742	715	1,083
(十和田市)	354	296	249	209	-
(十和田市)	104	98	107	103	-
(十和田市)	264	405	351	342	346
(十和田市)	33	33	38	35	-
(十和田市)	296	265	226	194	199
(十和田市)	433	362	317	295	476
(十和田市)	103	72	74	32	-
(十和田市)	238	167	136	99	-
(十和田市)	210	184	165	143	-
(十和田市)	888	749	716	617	1,070
(十和田市)	261	212	108	81	-
(十和田市)	130	110	111	90	-
(十和田市)	230	189	162	159	-
(十和田市)	196	192	181	175	-
(十和田市)	8,808	7,849	6,832	6,059	5,883
(十和田市)	141	97	82	58	41
(十和田市)	211	202	162	190	172
(十和田市)	7	15	11	9	10
(十和田市)	50	50	46	31	140
(十和田市)	76	69	40	59	-
(十和田市)	117	117	102	80	-
(十和田市)	602	550	443	427	363
(十和田市)	363	308	247	248	295
(十和田市)	435	396	389	297	316
(十和田市)	103	95	82	68	-
(十和田市)	901	799	718	613	611
(十和田市)	182	153	158	132	123
(十和田市)	99	86	66	54	61
(十和田市)	23	20	11	8	4
(十和田市)	304	259	235	194	188
(十和田市)	73	65	56	42	56
(十和田市)	35	26	21	19	-
(十和田市)	580	443	485	306	253
(十和田市)	170	162	106	113	85
(十和田市)	201	136	138	125	96
(十和田市)	563	465	445	388	346
(十和田市)	88	86	70	59	51
(十和田市)	114	96	61	28	20
(十和田市)	1,824	1,479	1,382	1,080	907
(十和田市)	352	290	234	175	187
(十和田市)	572	404	336	303	262
(十和田市)	418	221	408	370	492
(十和田市)	352	294	137	184	-
(十和田市)	1,694	1,209	1,115	1,032	941
(十和田市)	287	230	206	191	165
(十和田市)	91	86	73	45	144
(十和田市)	157	136	104	115	-
(十和田市)	176	226	231	147	98
(十和田市)	83	95	78	77	84
(十和田市)	102	99	81	68	69
(十和田市)	187	143	130	91	146
(十和田市)	98	107	87	64	-
(十和田市)	91	78	87	92	86
(十和田市)	372	303	297	262	263
(十和田市)	1,644	1,503	1,374	1,152	1,055
(十和田市)	264	256	227	209	179
(十和田市)	98	120	109	159	152
(十和田市)	134	131	113	111	81
(十和田市)	179	158	142	60	53
(十和田市)	675	665	591	539	465
(十和田市)	89	72	83	80	78
(十和田市)	141	146	159	141	130
(十和田市)	43	38	35	13	-
(十和田市)	121	120	80	54	44
(十和田市)	140	140	94	10	98
(十和田市)	30	43	36	34	32
(十和田市)	194	135	146	149	102
(十和田市)	16	14	16	16	21
(十和田市)	8	17	10	9	9
(十和田市)	872	725	659	506	514
県	17,234	15,038	13,349	11,602	10,927

11 新規学校卒業者の産業別求人就職状況

(平成17年3月卒)

(単位：人)

区 分	中 学 卒 業 者		高 校 卒 業 者	
	求人数 (県内)	就職者数 (県内)	求人数 (県内)	就職者数 (県内)
合 計	4	4	2,321	1,859
農 業	-	-	31	21
林 業	-	-	1	1
漁 業	-	-	1	1
建設業	-	2	246	135
製造業	1	1	632	535
電気・ガス・熱供給・水道業	-	-	7	5
運輸・通信業	-	-	43	40
卸売・小売業	1	1	586	481
金融業	-	-	62	38
不動産業	-	-	19	16
サービス業	2	2	691	582
公務, その他	-	-	3	5

資料 青森労働局職業安定部「労働市場年報」

12 新規学校卒業者の職業紹介状況の推移

(単位：人)

区 分	就 職 者 希 数	求 人		就 職		
		県 内	県 外	県 内	県 外	
中 学 校	平成13年3月	45	27	263	14	27
	14年3月	31	7	302	6	24
	15年3月	35	5	260	4	24
	16年3月	34	6	269	5	17
	17年3月	20	4	268	4	11
高 等 学 校	平成13年3月	4,425	3,590	2,869	2,891	1,464
	14年3月	3,916	2,891	2,997	2,327	1,451
	15年3月	3,756	2,589	2,552	2,116	1,430
	16年3月	3,717	2,725	1,990	2,040	1,506
	17年3月	3,764	2,321	2,411	1,859	1,681

資料 青森労働局職業安定部「労働市場年報」

13 新規学校卒業者の初任給の推移

(単位：千円)

年 次	中 卒		高 卒		短 大 卒		大 学 卒	
	男	女	男	女	男	女	男	女
平成12年度卒	122	110	145	136	154	151	178	170
13	110	110	142	134	152	149	176	167
14	110	101	142	133	151	149	175	171
15	114	103	139	131	151	147	173	170
16	105	*	142	134	149	148	176	173

資料 青森労働局職業安定部職業安定課

14 争議態様別労働争議の推移

年 度	総 数		争 議 行 為 を 伴 わ ない も の		争 議 行 為 を 伴 っ た も の			労働損失日数 (争議行為に直接参加した組合員延人員)
	件 数	総参加人員	件 数	総参加人員	件 数	総参加人員	行為参加人員	
平成12年度	19	3,478	6	167	13	3,311	2,155	1,723
13	15	2,895	5	357	10	2,538	1,327	512
14	7	1,705	5	1,336	2	369	203	0
15	4	171	4	171	0	0	0	0
16	10	1,577	2	519	8	1,058	1,058	1,058

資料 県労政・能力開発課「青森県の労働経済」

15 雇用保険業務

区 分	基 本 手						
	一般求職者給付 支給総額	受給者実人員	基本手当 支給総額	受給資格 決定件数	初回受給者数		
					計	男	女
平成12年度	25,370,980	200,179	25,160,957	41,719	38,212	16,918	21,294
13	24,809,437	199,318	24,561,448	43,865	38,269	17,759	20,510
14	21,842,382	173,570	21,613,394	37,681	33,504	15,928	17,576
15	18,881,853	154,744	18,645,754	37,401	32,754	15,377	17,377
16	16,327,057	138,525	16,130,159	35,510	31,372	14,657	16,715
平成16年4月	1,372,207	12,430	1,363,373	6,078	3,454	1,753	1,701
5	1,394,293	12,759	1,384,547	3,102	3,850	1,811	2,039
6	1,770,509	13,674	1,757,263	2,564	2,969	1,491	1,478
7	1,505,790	13,163	1,486,884	2,552	2,441	1,135	1,306
8	1,407,220	12,458	1,387,450	2,406	2,322	1,024	1,298
9	1,522,540	11,768	1,502,298	2,457	2,303	998	1,305
10	1,202,040	10,518	1,184,220	2,739	1,902	767	1,135
11	1,183,852	10,051	1,163,278	2,268	2,152	917	1,235
12	1,074,753	9,242	1,054,760	2,265	1,869	799	1,070
平成17年1月	1,328,823	10,462	1,313,458	3,496	2,741	1,330	1,411
2	1,126,219	10,740	1,110,953	2,539	2,868	1,471	1,397
3	1,438,811	11,260	1,421,675	3,044	2,501	1,161	1,340

資料 青森労働局職業安定部職業安定課

注：支給額は千円未満切捨てのため各月計と年度計は一致しない。

16 雇用継続給付業

区 分	高年齢雇用継続給付基本給付金					高年齢雇用継続給付再就職給付金				
	受給要件 確認件数	初 回 受給者数	受給者数	受給者 実人員	支給金額	受給要件 確認件数	初 回 受給者数	受給者数	受給者 実人員	支給金額
平成12年度	2,909	591	6,767	12,915	387,978	99	66	378	752	24,748
13	3,048	819	7,989	15,269	462,533	64	42	358	784	27,258
14	3,072	873	9,554	17,805	560,742	38	27	235	458	15,545
15	3,391	854	10,515	19,732	595,974	17	10	100	190	6,174
16	2,849	747	11,056	20,781	570,025	13	5	42	78	2,217
平成16年4月	289	19	402	701	21,427	3	1	6	9	252
5	212	121	1,371	2,492	70,141	0	1	7	12	402
6	233	52	375	689	19,961	1	1	5	9	270
7	325	160	1,476	2,797	76,326	1	1	5	11	310
8	262	41	394	751	20,952	1	0	4	7	184
9	242	101	1,469	2,795	76,272	1	0	2	4	82
10	279	31	379	723	20,130	3	1	5	11	291
11	219	72	1,517	2,853	76,219	2	0	1	2	43
12	162	17	364	694	19,754	0	0	2	4	127
平成17年1月	179	40	1,447	2,765	74,557	0	0	1	2	43
2	223	25	387	728	19,799	1	0	2	4	131
3	224	68	1,475	2,793	74,488	0	0	2	3	82

資料 青森労働局職業安定部職業安定課

注：支給額は千円未満切捨てのため各月計と年度計は一致しない。

取扱状況の推移

(単位：件、人、千円)

当					短期特例		
初回受給者の日数制の内訳					受給資格 決定件数	受給者実人員 (受給者数)	支給総額
90日	180日	210日	240日	300日			
20,713	5,827	4,293	3,141	4,238	54,234	54,198	15,670,114
...	51,062	51,197	14,570,672
...	46,184	46,122	12,816,027
...	43,197	43,491	11,182,458
...	38,756	38,643	9,594,717
...	3,530	2,427	627,990
...	2,929	3,133	856,031
...	1,201	2,645	559,157
...	914	1,028	203,311
...	1,506	1,671	414,486
...	325	671	171,212
...	458	328	93,211
...	1,725	624	154,394
...	15,283	1,702	370,156
...	7,408	16,811	4,272,536
...	1,690	5,690	1,404,124
...	1,787	1,913	468,110

務取扱状況の推移

(単位：件、人、所、千円)

高年齢雇用継続給付		育児休業給付基本給付金				育児休業給付職場復帰給付金	
月末対象 事業所数	受給要件 確認件数	月末対象 事業所数	受給者数	支給金額	受給者数	支給金額	
2,851	875	300	2,778	220,191	670	40,816	
2,917	1,013	326	3,244	359,879	747	64,486	
2,870	1,067	331	3,383	385,851	817	99,248	
2,843	1,070	360	3,534	399,122	878	112,046	
2,737	1,184	382	3,803	424,848	919	112,817	
2,726	84	333	333	36,657	91	13,052	
2,719	87	312	294	32,237	71	9,477	
2,712	123	323	301	33,365	56	5,963	
2,744	89	332	306	33,679	60	7,836	
2,757	106	343	266	30,295	72	9,375	
2,762	94	347	297	31,431	61	8,291	
2,763	112	354	343	39,611	150	16,218	
2,791	107	372	305	34,164	70	7,700	
2,778	104	387	312	35,997	76	9,276	
2,737	96	379	362	40,903	75	9,164	
2,750	93	385	293	33,223	55	6,775	
2,737	89	382	391	43,286	82	9,689	

17 職業紹介状況

(求職)

区分	新規求職者数										月間有効求職者数					全数計		
	対前期比	うち常用		うち臨時季節		うちパートタイム		うち中高年		対前期比	うち常用		うち臨時季節		うちパートタイム		うち中高年	
		うち常用	うち臨時季節	うちパートタイム	常用	うち臨時季節	うちパートタイム	うち常用	うち臨時季節		うちパートタイム	常用	うち臨時季節	うちパートタイム				
12年	167,368	96,171	57,200	13,997	13,788	65,197	0.9	96,171	57,200	13,997	13,788	65,197	0.6	394,532	102,480	36,186	35,698	224,669
13 "	173,946	105,052	53,228	15,666	15,585	64,937	3.9	105,052	53,228	15,666	15,585	64,937	9.4	442,268	99,266	41,944	41,704	231,595
14 "	167,675	102,115	48,499	17,061	16,839	60,428	△ 3.6	102,115	48,499	17,061	16,839	60,428	△ 3.2	430,840	87,630	46,087	45,576	215,370
15 "	167,620	106,700	44,901	16,019	15,838	59,553	△ 0.0	106,700	44,901	16,019	15,838	59,553	0.1	432,418	87,728	44,946	44,482	212,189
16 "	162,406	91,385	40,327	30,694	30,516	51,366	△ 3.1	91,385	40,327	30,694	30,516	51,366	△ 2.1	380,032	78,374	94,817	94,352	184,453
16年	18,713	11,230	3,854	3,629	3,603	6,701	△ 2.6	11,230	3,854	3,629	3,603	6,701	0.7	39,894	5,743	5,927	5,883	18,577
5月	13,796	7,933	2,980	2,883	2,870	4,606	△ 0.4	7,933	2,980	2,883	2,870	4,606	0.3	37,816	6,086	7,377	7,330	18,445
6月	11,742	7,575	1,297	2,870	2,861	2,949	3.6	7,575	1,297	2,870	2,861	2,949	0.5	35,517	3,623	8,622	8,581	15,908
7月	10,063	6,848	999	2,216	2,194	2,435	△ 6.9	6,848	999	2,216	2,194	2,435	0.5	33,405	2,166	8,182	8,136	13,673
8月	10,585	6,696	1,653	2,236	2,227	2,913	5.7	6,696	1,653	2,236	2,227	2,913	△ 1.3	33,405	2,472	8,012	7,973	12,852
9月	10,711	7,438	417	2,856	2,850	2,124	△ 3.3	7,438	417	2,856	2,850	2,124	△ 0.5	31,143	2,166	8,182	8,136	13,673
10月	10,377	7,160	589	2,628	2,617	2,256	△ 3.9	7,160	589	2,628	2,617	2,256	△ 1.5	30,499	1,710	8,395	8,364	11,834
11月	11,158	6,729	1,913	2,516	2,503	3,172	9.9	6,729	1,913	2,516	2,503	3,172	△ 3.4	29,534	1,051	8,598	8,575	10,810
12月	22,624	5,614	15,298	1,712	1,699	10,710	△ 2.6	5,614	15,298	1,712	1,699	10,710	0.0	28,407	2,371	8,801	8,773	11,298
17年	17,661	7,899	7,529	2,233	2,221	6,855	△ 12.2	7,899	7,529	2,233	2,221	6,855	△ 0.7	26,459	17,110	7,843	7,808	19,536
1月	17,661	7,899	7,529	2,233	2,221	6,855	△ 12.2	7,899	7,529	2,233	2,221	6,855	△ 0.7	26,459	17,110	7,843	7,808	19,536
2月	11,119	7,082	1,929	2,108	2,080	3,028	△ 8.0	7,082	1,929	2,108	2,080	3,028	△ 7.7	27,610	21,854	7,562	7,530	22,698
3月	13,857	9,181	1,869	2,807	2,791	3,617	△ 7.1	9,181	1,869	2,807	2,791	3,617	△ 5.2	28,181	9,932	7,284	7,235	15,641
全数計	13,857	9,181	1,869	2,807	2,791	3,617	△ 7.1	9,181	1,869	2,807	2,791	3,617	△ 4.9	31,567	4,256	8,214	8,164	13,181

(単位：人、%)

(求人)

区分	新規求職者数										月間有効求人					全数計		求人倍率	
	対前期比	うち常用		うち臨時季節		うちパートタイム		うち中高年		対前期比	うち常用		うち臨時季節		うちパートタイム		うち中高年		
		うち常用	うち臨時季節	うちパートタイム	常用	うち臨時季節	うちパートタイム	うち常用	うち臨時季節		うちパートタイム	常用	うち臨時季節	うちパートタイム					
12年	91,818	57,811	5,396	28,611	25,318	25,318	14.2	57,811	5,396	28,611	25,318	14.2	137,879	10,628	62,899	56,717	0.55	0.40	
13 "	78,980	47,796	5,793	25,391	22,818	22,818	△ 14.0	47,796	5,793	25,391	22,818	△ 14.0	110,134	10,590	53,599	49,209	0.45	0.30	
14 "	82,111	44,294	7,795	30,022	25,885	25,885	4.0	44,294	7,795	30,022	25,885	△ 4.0	97,269	13,837	60,222	52,846	0.49	0.30	
15 "	83,847	45,718	7,635	30,494	26,823	26,823	2.1	45,718	7,635	30,494	26,823	2.1	100,071	13,196	62,262	56,215	0.50	0.31	
16 "	89,841	51,156	7,361	31,324	27,117	27,117	7.1	51,156	7,361	31,324	27,117	7.1	116,990	13,389	64,996	57,738	0.55	0.35	
16年	8,019	4,623	355	3,041	2,827	2,827	8.0	4,623	355	3,041	2,827	8.0	9,416	613	6,098	5,706	0.43	0.31	
5月	6,253	3,347	503	2,403	2,108	2,108	△ 7.9	3,347	503	2,403	2,108	△ 7.9	8,864	853	5,415	4,922	0.45	0.30	
6月	6,768	3,979	488	2,301	1,946	1,946	12.0	3,979	488	2,301	1,946	12.0	8,690	851	4,946	4,338	0.58	0.30	
7月	7,383	4,329	521	2,533	2,165	2,165	△ 2.7	4,329	521	2,533	2,165	△ 2.7	8,725	850	4,855	4,194	0.73	0.33	
8月	7,512	4,146	864	2,502	2,270	2,270	8.3	4,146	864	2,502	2,270	8.3	9,380	1,243	4,979	4,483	0.71	0.37	
9月	8,399	4,596	1,028	2,775	2,358	2,358	5.3	4,596	1,028	2,775	2,358	5.3	10,315	1,689	5,711	5,065	0.78	0.44	
10月	8,396	4,804	892	2,700	2,174	2,174	1.5	4,804	892	2,700	2,174	1.5	10,706	1,824	5,703	4,833	0.81	0.47	
11月	7,787	4,115	743	2,929	2,424	2,424	25.5	4,115	743	2,929	2,424	25.5	10,446	1,606	5,756	4,857	0.70	0.45	
12月	5,566	3,310	455	1,801	1,406	1,406	5.8	3,310	455	1,801	1,406	5.8	9,323	1,093	4,924	4,161	0.25	0.30	
17年	7,491	4,552	456	2,483	2,188	2,188	9.8	4,552	456	2,483	2,188	9.8	9,617	871	4,921	4,459	0.42	0.27	
1月	7,491	4,552	456	2,483	2,188	2,188	9.8	4,552	456	2,483	2,188	9.8	9,617	871	4,921	4,459	0.42	0.27	
2月	7,257	3,989	612	2,656	2,443	2,443	12.6	3,989	612	2,656	2,443	12.6	9,849	939	5,267	4,878	0.65	0.35	
3月	9,010	5,366	444	3,200	2,808	2,808	11.5	5,366	444	3,200	2,808	11.5	11,659	957	6,421	5,842	0.65	0.43	
全数計	91,818	57,811	5,396	28,611	25,318	25,318	14.2	57,811	5,396	28,611	25,318	14.2	137,879	10,628	62,899	56,717	0.55	0.40	

(単位：人、%、倍)

資料 青森労働局職業安定部職業安定課「職業安定業務統計」。

注：新規学卒を除く。「うち常用」、「うち臨時季節」、「うち中高年」はパートタイムを除く。