

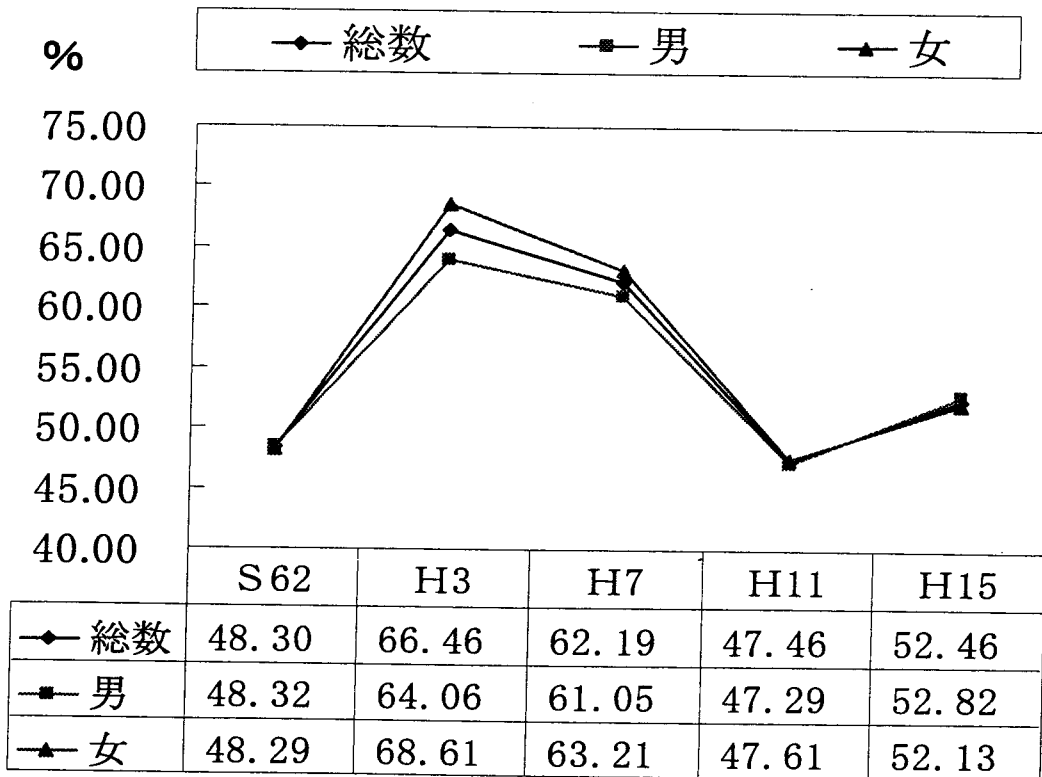
第24章 公務員・選挙

この章は、公務員及び選挙に関する統計を掲載している。

公務員には、県職員数及び市町村等職員数等について掲載している。資料は、県人事課、県市町村振興課「市町村事務要覧」、県人事委員会による。

選挙には、選挙人名簿登録者数及び投票率等について掲載している。資料は、県選挙管理委員会による。

図24 知事選挙の投票率の推移



1 県職員数（職種別）の推移

(単位：人)

年 月 職種別	平成12年 4月	平成13年 4月	平成14年 4月	平成15年 4月	平成16年 4月
行 政 職	6,119	6,076	5,977	5,862	5,722
警 察 職	2,143	2,144	2,135	2,183	2,183
海 事 職	53	53	52	55	53
教 育 職	13,540	13,381	13,206	13,016	12,780
研 究 職	390	402	393	386	385
医 療 職	1,275	1,276	1,273	1,253	1,264
そ の 他	1	1	3	6	7
計	23,521	23,333	23,039	22,761	22,394

資料：青森県人事委員会

2 県職員（知事部局）定数内職員数

(平成17年 4月 1日)

(単位：人)

機 関	定数内人員	機 関	定数内人員
(一 般 会 計)		(特 別 会 計)	
総 務 部	576	中 央 病 院	683
企 画 政 策 部	145	つ く し が お か 病 院	140
環 境 生 活 部	253	あ す な ろ 学 園	78
健 康 福 祉 部	1,008	さ わ ら び 園	44
商 工 労 働 部	338	計	945
文 化 観 光 部	80		
農 林 水 産 部	1,721		
県 土 整 備 部	811		
出 納 局	64		
計	4,996	合 計	5,941

資料：青森県人事課

3 県職員知事部局以外の定数内職員数

(平成16年 4月 1日)

(単位：人)

機 関	定数内人員	機 関	定数内人員
議 会 の 事 務 部 局 職 員	31	人 事 委 員 会 の 事 務 部 局 職 員	15
選 挙 管 理 委 員 会 の 事 務 部 局 職 員	9	東 部 海 区 漁 業 調 整 委 員 会 の 事 務 部 局 職 員	6
監 査 委 員 の 事 務 部 局 職 員	23	西 部 海 区 漁 業 調 整 委 員 会 の 事 務 部 局 職 員	
教 育 委 員 会 の 事 務 部 局 職 員	308	学 校 以 外 の 教 育 機 関 職 員	180
地 方 労 働 委 員 会 の 事 務 部 局 職 員	9	地 方 公 営 企 業 管 理 者 の 事 務 部 局 職 員	35

資料：青森県人事課

4 職種別市町村職員数

(平成17年4月1日現在)

(単位：人)

区分	合計	一般 行政職	税務職	研究職	医師・歯科	薬剤師	看護	福祉職
					医師職	医療技術職	保健職	
青森市	2,957	1,412	137	0	65	82	400	42
弘前市	1,363	747	86	0	20	30	148	12
八戸市	2,225	1,042	110	0	71	90	422	65
黒石市	566	255	27	0	22	38	151	0
五所川原市	922	454	44	0	33	45	218	22
十和田市	947	394	42	0	30	58	274	20
三沢市	727	344	22	0	21	33	125	9
むつ市	698	456	46	0	0	4	24	45
つがる市	767	373	26	1	5	15	72	73
市計	11,172	5,477	540	1	267	395	1,834	288
東津軽郡								
平内町	225	132	14	0	6	11	55	0
今別町	108	68	7	0	0	1	10	19
蓬田村	70	52	4	0	0	0	2	0
外ヶ浜町	249	138	10	0	6	10	41	28
西津軽郡								
鱒ヶ沢町	290	162	13	0	8	19	53	18
深浦町	182	149	11	0	1	0	8	0
中津軽郡								
岩木町	152	99	9	0	0	0	5	19
相馬村	60	44	2	0	1	0	2	6
西目屋村	53	30	4	0	0	0	2	3
南津軽郡								
藤崎町	228	133	12	0	3	9	33	11
大鰐町	214	107	11	0	6	11	47	16
尾上町	92	69	8	0	0	0	4	0
平賀町	294	156	16	0	5	11	52	1
田舎館村	99	72	8	0	0	0	4	8
碓ヶ関村	58	52	3	0	0	0	3	0

資料 県市町村振興課「平成17年度版 市町村事務要覧」

4 職種別市町村職員数(続)

(単位:人)

区分		消 防 職	企 業 職	技能労務職	高 等 学 校	幼 稚 園	そ の 他 の	臨 時 職 員
					教 育 職	教 育 職	教 育 職	
青 森 市	青 森 市	0	396	405	0	0	18	0
	弘 前 市	0	93	212	0	2	13	0
	八 戸 市	0	156	252	0	2	15	0
	黒 石 市	0	17	45	0	7	4	0
	五所川原市	0	27	67	7	0	5	0
	十和田市	0	48	70	0	3	8	0
	三 沢 市	113	19	38	0	0	3	0
	む つ 市	0	39	74	0	0	10	0
	つ が る 市	122	0	71	0	5	4	0
市 計		235	795	1,234	7	19	80	0
東 津 軽 郡	平 内 町	0	5	0	0	0	2	0
	今 別 町	0	2	1	0	0	0	0
	蓬 田 村	0	2	10	0	0	0	0
	外ヶ浜町	0	3	11	0	0	2	0
西 津 軽 郡	鱒ヶ沢町	0	3	10	0	3	1	0
	深 浦 町	0	11	1	0	0	1	0
中 津 軽 郡	岩 木 町	0	6	13	0	0	1	0
	相 馬 村	0	1	4	0	0	0	0
	西 目 屋 村	0	1	12	0	0	1	0
南 津 軽 郡	藤 崎 町	0	5	22	0	0	0	0
	大 鰐 町	0	0	15	0	0	1	0
	尾 上 町	0	4	4	0	2	1	0
	平 賀 町	0	4	29	0	0	1	19
	田 舎 館 村	0	4	3	0	0	0	0
	碓ヶ関村	0	0	0	0	0	0	0

4 職種別市町村職員数 (続)

(単位:人)

区分		合計	一般 行政職	税務職	研究職	医師・歯科	薬剤師	看護	福祉職
						医師職	医療技術職	保健職	
北 津 軽 郡	板柳町	255	102	11	0	4	10	43	17
	鶴田町	207	90	11	0	5	12	46	12
	中泊町	252	151	11	0	2	3	16	39
上 北 郡	野辺地町	144	90	9	0	0	0	5	18
	七戸町	256	177	14	0	0	0	10	23
	百石町	117	66	9	0	5	11	24	0
	六戸町	129	87	8	0	2	6	19	0
	横浜町	95	57	6	0	0	0	3	14
	東北町	246	182	17	0	0	2	10	16
	下田町	107	84	11	0	0	0	4	3
	六ヶ所村	231	132	11	0	4	5	21	30
下 北 郡	大間町	99	59	7	0	0	2	3	8
	東通村	165	119	6	0	0	0	4	11
	風間浦村	62	46	3	0	0	0	3	5
	佐井村	60	43	3	0	0	0	3	6
三 戸 郡	三戸町	253	96	12	0	10	23	85	13
	五戸町	401	176	14	0	13	29	112	23
	田子町	170	84	7	0	4	10	37	14
	名川町	168	81	5	0	5	14	44	13
	南部町	135	81	5	0	0	2	11	10
	階上町	113	76	12	0	0	0	6	12
	福地村	76	48	6	0	0	0	4	9
	新郷村	90	69	6	0	1	1	4	0
町村計		6,205	3,659	336	0	91	202	838	425
県計		17,377	9,136	876	1	358	597	2,672	713

資料 県市町村振興課「市町村事務要覧 平成17年度版」

4 職種別市町村職員数 (続)

(単位:人)

区分		消 防 職	企 業 職	技能労務職	高 等 学 校	幼 稚 園	そ の 他 の	臨 時 職 員
					教 育 職	教 育 職	教 育 職	
北 津 軽 郡	板 柳 町	35	4	28	0	0	1	0
	鶴 田 町	0	5	25	0	0	1	0
	中 泊 町	0	9	20	0	1	0	0
上 北 郡	野 辺 地 町	0	6	15	0	0	1	0
	七 戸 町	0	8	18	0	5	1	0
	百 石 町	0	0	1	0	0	1	0
	六 戸 町	0	0	6	0	0	1	0
	横 浜 町	0	2	12	0	0	1	0
	東 北 町	0	9	8	0	0	2	0
	下 田 町	0	0	4	0	0	1	0
六ヶ所村	0	6	21	0	0	1	0	
下 北 郡	大 間 町	0	4	12	0	4	0	0
	東 通 村	0	5	8	0	6	6	0
	風 間 浦 村	0	2	3	0	0	0	0
	佐 井 村	0	1	4	0	0	0	0
三 戸 郡	三 戸 町	0	0	12	0	0	2	0
	五 戸 町	0	0	30	0	0	4	0
	田 子 町	0	4	6	0	4	0	0
	名 川 町	0	0	2	0	4	0	0
	南 部 町	0	0	23	0	3	0	0
	階 上 町	0	0	5	0	0	2	0
	福 地 村	0	0	1	0	0	1	7
新 郷 村	0	1	8	0	0	0	0	
町 村 計		35	117	407	0	32	37	26
県 計		270	912	1,641	7	51	117	26

5 選挙人名簿登録者数

(平成17年9月2日現在)

(単位：人)

区分					区分				
市町村名	男	女	計	前年比	市町村名	男	女	計	前年比
青森市	118,930	137,581	256,511	△ 290	野辺地町	6,219	6,999	13,218	△ 113
弘前市	64,358	77,226	141,584	106	七戸町	7,563	8,278	15,841	△ 95
八戸市	94,828	104,054	198,882	30	百石町	3,997	4,323	8,320	△ 33
黒石市	14,729	16,991	31,720	△ 136	六戸町	4,310	4,645	8,955	△ 51
五所川原市	24,061	28,143	52,204	△ 46	横浜町	2,215	2,334	4,549	△ 65
十和田市	26,345	28,946	55,291	63	東北町	8,293	8,816	17,109	△ 30
三沢市	16,627	17,349	33,976	145	下田町	5,320	5,690	11,010	127
むつ市	26,387	28,159	54,546	△ 397	六ヶ所村	5,059	4,455	9,514	△ 76
つがる市	15,622	17,421	33,043	△ 194	上北郡計	42,976	45,540	88,516	△ 336
市計	401,887	455,870	857,757	△ 719	大間町	2,584	2,637	5,221	△ 27
平内町	5,748	6,295	12,043	△ 94	東通村	3,372	3,215	6,587	△ 6
今別町	1,663	1,892	3,555	△ 65	風間浦村	1,151	1,169	2,320	△ 29
蓬田村	1,343	1,538	2,881	△ 25	佐井村	1,216	1,228	2,444	△ 53
外ヶ浜町	3,598	3,948	7,546	△ 113	下北郡計	8,323	8,249	16,572	△ 115
東津軽郡計	12,352	13,673	26,025	△ 297	三戸町	5,169	5,698	10,867	△ 140
鱒ヶ沢町	5,317	6,044	11,361	△ 133	五戸町	8,377	9,130	17,507	△ 105
深浦町	4,558	5,143	9,701	△ 94	田子町	2,974	3,167	6,141	△ 61
西津軽郡計	9,875	11,187	21,062	△ 227	名川町	3,716	4,036	7,752	△ 72
岩木町	4,723	5,462	10,185	△ 76	南部町	2,335	2,646	4,981	△ 54
相馬村	1,510	1,669	3,179	△ 5	階上町	6,005	5,923	11,928	101
西目屋村	709	760	1,469	△ 13	福地村	2,692	2,962	5,654	44
中津軽郡計	6,942	7,891	14,833	△ 94	新郷村	1,414	1,487	2,901	△ 45
藤崎町	6,328	7,255	13,583	55	三戸郡計	32,682	35,049	67,731	△ 332
大鰐町	4,872	5,800	10,672	△ 130	町村計	159,462	174,887	334,349	△ 1,967
尾上町	3,951	4,468	8,419	43	衆議院1区	165,194	190,973	356,167	△ 978
平賀町	8,480	9,668	18,148	△ 152	衆議院2区	120,658	128,243	248,901	△ 640
田舎館村	3,425	3,900	7,325	△ 25	衆議院3区	127,510	139,103	266,613	△ 302
碓ヶ関村	1,285	1,500	2,785	△ 36	衆議院4区	147,987	172,438	320,425	△ 766
南津軽郡計	28,341	32,591	60,932	△ 245	県計	561,349	630,757	1,192,106	△ 2,686
板柳町	6,227	7,304	13,531	△ 121	H17.6.2(前回)	562,034	631,156	1,193,190	△ 1,084
鶴田町	5,846	6,744	12,590	△ 40	平成16年	563,376	631,416	1,194,792	△ 212
中泊町	5,898	6,659	12,557	△ 160	15	563,980	631,024	1,195,004	432
北津軽郡計	17,971	20,707	38,678	△ 321	14	564,210	630,362	1,194,572	1,687
					13	563,402	629,483	1,192,885	3,929
					12	561,544	627,412	1,188,956	4,515
					11	559,227	625,214	1,184,441	4,936
					10	557,134	622,371	1,179,505	6,790
					9	553,997	618,718	1,172,715	6,607

資料 県選挙管理委員会

注：年比較は9月2日現在で記載

注：合併市町村の前年比は合併関係市町村の合算値との比較

6 選挙別有権者・投票者数及び投票率

衆議院議員総選挙

(単位：人，%)

年 月 日 (選挙区)	選挙当日の有権者数			投票者数			投票率		
	総数	男	女	総数	男	女	総数	男	女
平成17年9月11日執行									
(第1区)	355,424	164,771	190,653	235,923	108,730	127,193	66.38	65.99	66.71
(第2区)	248,301	120,331	127,970	157,142	75,887	81,255	63.29	63.07	63.50
(第3区)	266,082	127,192	138,890	173,596	82,145	91,451	65.24	64.58	65.84
(第4区)	319,836	147,634	172,202	207,026	95,924	111,102	64.73	64.97	64.52
(比例区(青森県内))	1,190,002	560,074	629,928	773,388	362,554	410,834	64.99	64.73	65.22

参議院議員通常選挙

(単位：人，%)

年 月 日 (選挙区)	選挙当日の有権者数			投票者数			投票率		
	総数	男	女	総数	男	女	総数	男	女
平成16年7月11日執行									
(選挙区)	1,193,593	562,703	630,890	643,460	308,302	335,158	53.91	54.79	53.12
(比例区(青森県内))	1,193,934	562,853	631,081	643,462	308,300	335,162	53.89	54.77	53.11

知事選挙

(単位：人，%)

年 月 日	選挙当日の有権者数			投票者数			投票率		
	総数	男	女	総数	男	女	総数	男	女
平成15年6月29日執行	1,183,937	557,737	626,200	621,073	294,619	326,454	52.46	52.82	52.13

資料 県選挙管理委員会

県議会議員一般選挙

(単位：人，%)

年 月 日 (選挙区)	選挙当日の有権者数			投票者数			投票率		
	総数	男	女	総数	男	女	総数	男	女
平成15年4月13日執行									
(青森市)	236,347	109,486	126,861	128,086	58,709	69,377	54.19	53.62	54.69
(弘前市)	154,671	70,407	84,264	83,820	38,612	45,208	54.19	54.84	53.65
(八戸市)	190,539	90,914	99,625	108,987	50,942	58,045	57.20	56.03	58.26
(黒石市)				無投票					
(五所川原市)	39,739	18,337	21,402	25,309	11,526	13,783	63.69	62.86	64.40
(十和田市)	49,638	23,602	26,036	31,413	14,789	16,624	63.28	62.66	63.85
(三沢市)				無投票					
(むつ市)	39,408	19,136	20,272	24,066	11,781	12,285	61.07	61.56	60.60
市計	710,342	331,882	378,460	401,681	186,359	215,322	56.55	56.15	56.89
(東津軽郡)	26,638	12,645	13,993	17,513	8,150	9,363	65.74	64.45	66.91
(西津軽郡)	54,627	25,752	28,875	40,385	18,525	21,860	73.93	71.94	75.71
(南津軽郡)	78,214	36,559	41,655	48,392	22,346	26,046	61.87	61.12	62.53
(北津軽郡)	51,270	23,817	27,453	33,126	15,080	18,046	64.61	63.32	65.73
(上北郡)				無投票					
(下北郡)	31,715	15,524	16,191	21,490	9,956	11,534	67.76	64.13	71.24
(三戸郡)	73,440	35,519	37,921	42,924	20,381	22,543	58.45	57.38	59.45
郡計	315,904	149,816	166,088	203,830	94,438	109,392	64.52	63.04	65.86
県計	1,026,246	481,698	544,548	605,511	280,797	324,714	59.00	58.29	59.63

資料 県選挙管理委員会

7 市町村長選挙の状況

(単位：人，%)

市町村名	選挙の 期日	選挙当日の有権者数			投票者数			投票率		
		総数	男	女	総数	男	女	総数	男	女
青森市	17.4.24	252,255	116,561	135,694	132,106	60,673	71,433	52.37	52.05	52.64
弘前市	16.2.1	140,638	64,000	76,638	70,912	32,500	38,412	50.42	50.78	50.12
八戸市	13.10.28	189,737	90,769	98,968	112,650	52,074	60,576	59.37	57.37	61.21
黒石市	14.6.23	31,326	14,516	16,810	22,380	9,963	12,417	71.44	68.63	73.87
五所川原市	17.4.24	51,455	23,646	27,809	31,524	14,169	17,355	61.27	59.92	62.41
十和田市	17.1.30				無投票					
三沢市	15.1.12	33,376	16,422	16,954	20,672	10,214	10,458	61.94	62.20	61.68
むつ市	17.10.2	53,971	26,016	27,955	31,564	14,893	16,671	58.48	57.25	59.64
つがる市	17.3.13				無投票					
平内町	15.10.19	12,105	5,782	6,323	9,851	4,562	5,289	81.38	78.90	83.65
今別町	17.9.18				無投票					
蓬田村	13.10.28	2,948	1,361	1,587	2,685	1,234	1,451	91.08	90.67	91.43
外ヶ浜町	17.4.24	7,478	3,552	3,926	6,272	2,852	3,420	83.87	80.29	87.11
鱒ヶ沢町	15.4.27	11,444	5,378	6,066	10,108	4,575	5,533	88.33	85.07	91.21
深浦町	17.4.24	9,600	4,505	5,095	7,709	3,481	4,228	80.30	77.27	82.98
岩木町	15.4.27	10,156	4,706	5,450	8,867	4,020	4,847	87.31	85.42	88.94
相馬村	15.10.26				無投票					
西目屋村	15.4.27	1,502	730	772	1,454	705	749	96.80	96.58	97.02
藤崎町	17.4.24				無投票					
大鱒町	14.6.23				無投票					
尾上町	15.1.26				無投票					
平賀町	14.11.10				無投票					
田舎館村	16.10.31	7,294	3,408	3,886	5,890	2,692	3,198	80.75	78.99	82.30
碓ヶ関村	15.6.29				無投票					
板柳町	15.4.27	13,602	6,273	7,329	11,076	5,003	6,073	81.43	79.75	82.86
鶴田町	14.7.21	12,630	5,835	6,795	8,805	3,869	4,936	69.71	66.31	72.64
中泊町	17.4.24				無投票					

7 市町村長選挙の状況 (続)

(単位:人, %)

市町村名	選挙の 期日	選挙当日の有権者数			投票者数			投票率		
		総数	男	女	総数	男	女	総数	男	女
野辺地町	15.10.5	13,304	6,300	7,004	10,800	4,824	5,976	81.18	76.57	85.32
七戸町	17.4.24	15,643	7,460	8,183	12,241	5,615	6,626	78.25	75.27	80.97
百石町	16.1.25				無投票					
六戸町	17.6.12	8,852	4,260	4,592	7,366	3,490	3,876	83.21	81.92	84.41
横浜町	16.12.12				無投票					
東北町	17.4.24	16,943	8,199	8,744	14,654	6,892	7,762	86.49	84.06	88.77
下田町	17.5.1				無投票					
六ヶ所村	14.7.7	9,084	4,790	4,294	6,704	3,324	3,380	73.80	69.39	78.71
大間町	16.12.26				無投票					
東通村	17.3.13	6,530	3,337	3,193	5,635	2,797	2,838	86.29	83.82	88.88
風間浦村	15.4.27	2,340	1,166	1,174	2,210	1,074	1,136	94.44	92.11	96.76
佐井村	17.4.17	2,434	1,208	1,226	1,809	863	946	74.32	71.44	77.16
三戸町	16.11.21	10,886	5,186	5,700	7,279	3,400	3,879	66.87	65.56	68.05
五戸町	15.6.22				無投票					
田子町	17.7.10	6,082	2,933	3,149	4,727	2,215	2,512	77.72	75.52	79.77
名川町	15.8.31	7,768	3,719	4,049	5,899	2,690	3,209	75.94	72.33	79.25
南部町	15.4.27				無投票					
階上町	13.12.16	11,496	5,859	5,637	7,599	3,571	4,028	66.10	60.95	71.46
福地村	17.4.10				無投票					
新郷村	17.5.29	2,875	1,402	1,473	2,532	1,221	1,311	88.07	87.09	89.00

資料 県選挙管理委員会

8 市町村議会議員一般選挙の状況

(単位：人，%)

市町村名	選挙の 期日	選挙当日の有権者数			投票者数			投票率		
		総数	男	女	総数	男	女	総数	男	女
青森市 (旧青森市)	14.2.24	237,007	110,186	126,821	134,112	60,723	73,389	56.59	55.11	57.87
青森市 (旧浪岡町)	15.8.3	17,110	8,041	9,069	12,744	5,863	6,881	74.48	72.91	75.87
弘前市	15.4.27	138,710	62,930	75,780	79,161	35,578	43,583	57.07	56.54	57.51
八戸市 (旧八戸市)	15.4.27	189,438	90,303	99,135	100,340	46,633	53,707	52.97	51.64	54.18
八戸市 (旧南郷村)	13.4.8	5,601	2,758	2,843	4,921	2,359	2,562	87.86	85.53	90.12
黒石市	15.4.27				無投票					
五所川原市 (旧五所川原市)	13.9.9	39,608	18,316	21,292	32,724	14,640	18,084	82.62	79.93	84.93
五所川原市 (旧金木町)	16.2.8	9,656	4,471	5,185	8,472	3,814	4,658	87.74	85.31	89.84
五所川原市 (旧市浦村)	16.1.11				無投票					
十和田市 (旧十和田市)	15.4.27	49,191	23,365	25,826	34,987	16,122	18,865	71.12	69.00	73.05
十和田市 (旧十和田湖町)	15.4.27	4,901	2,379	2,522	4,366	2,102	2,264	89.08	88.36	89.77
三沢市	16.3.7	33,505	16,460	17,045	25,742	12,356	13,386	76.83	75.07	78.53
むつ市 (旧むつ市)	15.9.28	39,538	19,213	20,325	28,329	13,539	14,790	71.65	70.47	72.77
むつ市 (旧川内町)	15.4.27	4,748	2,295	2,453	4,101	1,918	2,183	86.37	83.57	88.99
むつ市 (旧大畑町)	17.3.6	7,838	3,683	4,155	5,729	2,472	3,257	73.09	67.12	78.39
むつ市 (旧脇野沢村)	15.4.27	2,168	1,028	1,140	1,986	915	1,071	91.61	89.01	93.95
つがる市 (旧木造町)	16.3.7	15,777	7,402	8,375	13,163	5,969	7,194	83.43	80.64	85.90
つがる市 (旧森田村)	15.4.27	4,154	1,978	2,176	3,788	1,772	2,016	91.19	89.59	92.65
つがる市 (旧柏村)	15.4.27	4,125	1,931	2,194	3,796	1,748	2,048	92.02	90.52	93.35
つがる市 (旧稲垣村)	15.4.27				無投票					
つがる市 (旧車力村)	15.4.27	4,778	2,348	2,430	4,465	2,149	2,316	93.45	91.52	95.31
平内町	16.3.7	12,070	5,771	6,299	9,158	4,280	4,878	75.87	74.16	77.44
今別町	16.3.14	3,624	1,696	1,928	3,104	1,398	1,706	85.65	82.43	88.49

8 市町村議会議員一般選挙の状況(続)

(単位:人,%)

市町村名	選挙の 期日	選挙当日の有権者数			投票者数			投票率		
		総数	男	女	総数	男	女	総数	男	女
蓬田村	15.4.27	2,935	1,357	1,578	2,715	1,246	1,469	92.50	91.82	93.09
外ヶ浜町 (旧蟹田町)	13.7.8	3,484	1,628	1,856	3,064	1,363	1,701	87.94	83.72	91.65
外ヶ浜町 (旧平舘村)	16.2.22	1,957	956	1,001	1,699	808	891	86.82	84.52	89.01
外ヶ浜町 (旧三厩村)	15.4.27	2,357	1,148	1,209	2,195	1,045	1,150	93.13	91.03	95.12
鱒ヶ沢町	16.3.28	11,438	5,374	6,064	9,767	4,367	5,400	85.39	81.26	89.05
深浦町 (旧深浦町)	16.7.25	7,328	3,473	3,855	6,240	2,844	3,396	85.15	81.89	88.09
深浦町 (旧岩崎村)	15.4.27	2,465	1,128	1,337	2,270	1,028	1,242	92.09	91.13	92.89
岩木町	15.4.27	10,156	4,706	5,450	8,867	4,020	4,847	87.31	85.42	88.94
相馬村	15.4.27	3,160	1,493	1,667	2,749	1,296	1,453	86.99	86.81	87.16
西目屋村	15.4.27	1,502	730	772	1,454	705	749	96.80	96.58	97.02
藤崎町 (旧藤崎町)	15.7.6				無	投票				
藤崎町 (旧常盤村)	15.4.27	4,979	2,371	2,608	4,521	2,129	2,392	90.80	89.79	91.72
大鱒町	14.12.1	10,887	4,984	5,903	8,231	3,494	4,737	75.60	70.10	80.25
尾上町	15.11.23				無	投票				
平賀町	15.10.12	18,225	8,522	9,703	12,607	5,694	6,913	69.17	66.82	71.25
田舎館村	15.9.14	7,333	3,443	3,890	6,150	2,823	3,327	83.87	81.99	85.53
碓ヶ関村	16.1.11	2,817	1,294	1,523	2,542	1,155	1,387	90.24	89.26	91.07
板柳町	16.2.22	13,628	6,278	7,350	11,154	5,017	6,137	81.85	79.91	83.50
鶴田町	16.2.8	12,598	5,844	6,754	10,300	4,645	5,655	81.76	79.48	83.73
中泊町 (旧中里町)	16.2.8	9,171	4,281	4,890	8,018	3,645	4,373	87.43	85.14	89.43
中泊町 (旧小泊村)	15.4.27	3,513	1,681	1,832	3,014	1,372	1,642	85.80	81.62	89.63
野辺地町	15.4.27	13,149	6,208	6,941	10,643	4,801	5,842	80.94	77.34	84.17
七戸町 (旧七戸町)	15.4.27	8,631	4,095	4,536	7,277	3,349	3,928	84.31	81.78	86.60

8 市町村議会議員一般選挙の状況（続）

（単位：人，％）

市町村名	選挙の 期日	選挙当日の有権者数			投票者数			投票率		
		総数	男	女	総数	男	女	総数	男	女
七戸町 （旧天間林村）	13.12.23	7,206	3,440	3,766	6,437	2,949	3,488	89.33	85.73	92.62
百石町	15.4.27	8,234	3,951	4,283	6,837	3,170	3,667	83.03	80.23	85.62
六戸町	15.4.27				無投票					
横浜町	15.4.27	4,553	2,189	2,364	4,074	1,912	2,162	89.48	87.35	91.46
東北町 （旧上北町）	15.4.27				無投票					
東北町 （旧東北町）	15.4.27	8,851	4,310	4,541	6,729	3,193	3,536	76.03	74.08	77.87
下田町	15.4.27	10,359	5,027	5,332	7,169	3,367	3,802	69.21	66.98	71.31
六ヶ所村	15.4.27	9,327	4,971	4,356	8,326	4,267	4,059	89.27	85.84	93.18
大間町	15.4.27	5,214	2,584	2,630	4,508	2,163	2,345	86.46	83.71	89.16
東通村	15.4.27	6,522	3,318	3,204	6,018	2,991	3,027	92.27	90.14	94.48
風間浦村	15.4.27	2,340	1,166	1,174	2,206	1,071	1,135	94.27	91.85	96.68
佐井村	15.4.27	2,487	1,235	1,252	2,223	1,083	1,140	89.38	87.69	91.05
三戸町	16.3.7	10,929	5,200	5,729	8,246	3,844	4,402	75.45	73.92	76.84
五戸町 （旧五戸町）	16.2.15	14,715	7,076	7,639	11,370	5,244	6,126	77.27	74.11	80.19
五戸町 （旧倉石村）	15.4.27	2,802	1,346	1,456	2,358	1,119	1,239	84.15	83.14	85.10
田子町	15.4.27	6,182	2,980	3,202	5,372	2,539	2,833	86.90	85.20	88.48
名川町	16.3.28				無投票					
南部町	16.4.18	4,973	2,346	2,627	3,818	1,746	2,072	76.77	74.42	78.87
階上町	15.4.27				無投票					
福地村	15.10.19				無投票					
新郷村	16.7.25				無投票					

資料 県選挙管理委員会