

第3章 労働・賃金

この章には、労働力、労働異動、賃金、労働時間及び労働争議に関する統計を掲載している。

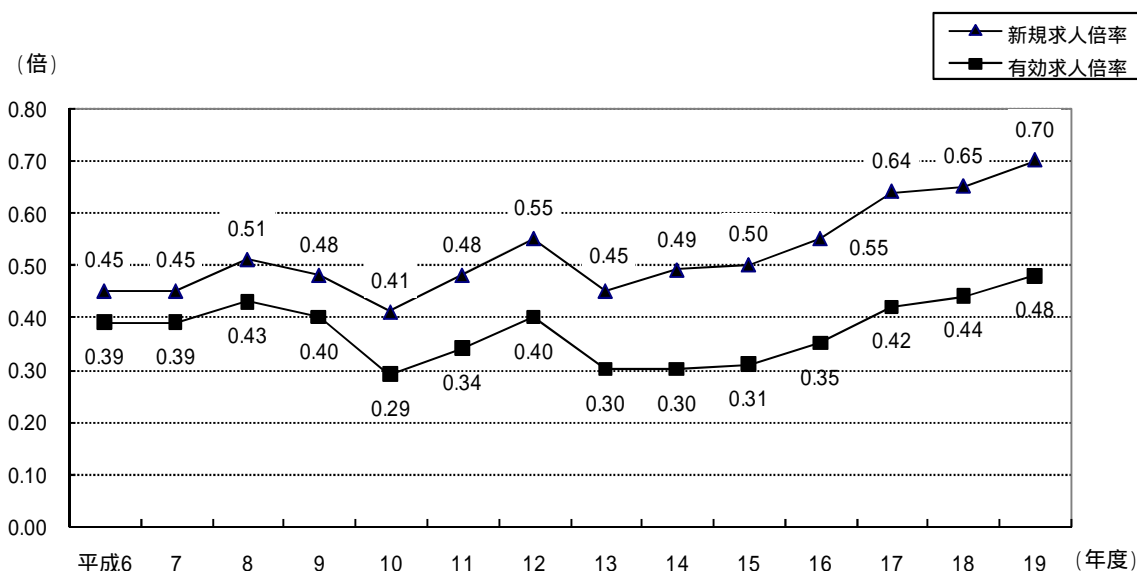
労働力には、労働力人口、就業者及び完全失業者等について掲載している。資料は、総務省統計局「国勢調査」による。

労働異動には、県外就職状況、職業紹介、雇用保険について掲載している。主な資料は、県労政・能力開発課、青森労働局職業安定部「労働市場年報」・「職業安定業務統計」による。

賃金及び労働時間には、平均月間現金給与額、出勤日数等について掲載している。資料は、県統計分析課「毎月勤労統計調査地方調査結果」による。

労働争議には、争議態様別労働争議の推移について掲載している。資料は、県労政・能力開発課「青森県の労働経済」による。

図3 求人倍率の推移



（平成17年10月1日）

男女・年齢 (5歳階級)	総数	農業	林業	漁業	鉱業	建設業	製造業	電気・ガス・ 熱供給・ 水道業	情報通信業
総数	685,401	84,180	1,560	9,985	594	75,155	71,098	2,763	6,697
15～19歳	8,946	237	6	86	2	636	1,110	10	36
20～24	44,971	1,225	45	232	18	4,042	4,983	117	471
25～29	60,744	1,551	63	329	43	6,798	6,842	320	833
30～34	67,969	1,941	83	403	57	7,533	8,269	404	899
35～39	66,175	2,636	74	580	67	6,927	8,763	368	965
40～44	72,133	4,274	106	749	77	7,507	9,115	301	876
45～49	77,444	6,330	117	1,018	65	8,895	8,538	350	729
50～54	85,251	9,346	203	1,256	111	11,469	9,284	414	761
55～59	82,945	10,855	303	1,312	99	11,181	8,188	383	819
60～64	46,444	10,688	235	1,147	30	5,871	3,390	69	212
65～69	32,284	12,918	195	1,204	14	2,747	1,458	19	46
70～74	23,005	12,469	92	1,050	5	1,115	742	5	33
75～79	11,952	7,114	27	455	6	315	286	3	14
80～84	3,973	2,112	8	139	-	95	89	-	2
85歳以上	1,165	484	3	25	-	24	41	-	1
(再掲)									
65歳以上	72,379	35,097	325	2,873	25	4,296	2,616	27	96
65～74歳	55,289	25,387	287	2,254	19	3,862	2,200	24	79
75歳以上	17,090	9,710	38	619	6	434	416	3	17
男	381,349	43,745	1,266	7,366	532	65,879	36,546	2,433	4,864
15～19歳	4,472	168	5	84	2	588	652	5	16
20～24	22,998	912	39	217	14	3,660	2,971	85	227
25～29	33,610	1,122	54	291	34	6,038	4,161	261	509
30～34	38,866	1,236	72	307	49	6,609	5,002	341	593
35～39	37,241	1,479	60	446	62	5,947	4,731	339	723
40～44	39,564	2,279	86	561	73	6,441	4,594	271	672
45～49	41,993	3,048	92	752	58	7,806	3,834	318	574
50～54	47,041	4,468	166	927	104	10,145	4,006	378	583
55～59	47,284	5,339	240	945	87	9,880	3,504	354	706
60～64	26,388	4,850	193	762	28	5,087	1,550	59	183
65～69	18,384	6,274	153	833	14	2,381	810	17	37
70～74	13,291	6,690	77	782	5	953	450	3	25
75～79	7,112	4,222	20	337	2	252	189	2	13
80～84	2,403	1,351	6	102	-	74	65	-	2
85歳以上	702	307	3	20	-	18	27	-	1
(再掲)									
65歳以上	41,892	18,844	259	2,074	21	3,678	1,541	22	78
65～74歳	31,675	12,964	230	1,615	19	3,334	1,260	20	62
75歳以上	10,217	5,880	29	459	2	344	281	2	16
女	304,052	40,435	294	2,619	62	9,276	34,552	330	1,833
15～19歳	4,474	69	1	2	-	48	458	5	20
20～24	21,973	313	6	15	4	382	2,012	32	244
25～29	27,134	429	9	38	9	760	2,681	59	324
30～34	29,103	705	11	96	8	924	3,267	63	306
35～39	28,934	1,157	14	134	5	980	4,032	29	242
40～44	32,569	1,995	20	188	4	1,066	4,521	30	204
45～49	35,451	3,282	25	266	7	1,089	4,704	32	155
50～54	38,210	4,878	37	329	7	1,324	5,278	36	178
55～59	35,661	5,516	63	367	12	1,301	4,684	29	113
60～64	20,056	5,838	42	385	2	784	1,840	10	29
65～69	13,900	6,644	42	371	-	366	648	2	9
70～74	9,714	5,779	15	268	-	162	292	2	8
75～79	4,840	2,892	7	118	4	63	97	1	1
80～84	1,570	761	2	37	-	21	24	-	-
85歳以上	463	177	-	5	-	6	14	-	-
(再掲)									
65歳以上	30,487	16,253	66	799	4	618	1,075	5	18
65～74歳	23,614	12,423	57	639	-	528	940	4	17
75歳以上	6,873	3,830	9	160	4	90	135	1	1

資料 総務省統計局「国勢調査」

歳階級)別15歳以上就業者数

(単位:人)

運輸業	卸売・ 小売業	金融・ 保険業	不動産業	飲食店, 宿泊業	医療,福祉	教育, 学習支援業	複合 サービス 業	サービス業 (他に分類さ れないもの)	公務 (他に分類さ れないもの)	分類 不能の 産業
30,828	119,577	15,048	4,142	31,851	68,070	27,979	9,751	82,570	37,513	6,040
131	2,743	71	13	1,319	538	119	75	1,025	664	125
1,000	10,542	775	93	3,150	6,825	1,358	580	5,993	2,990	532
1,995	12,258	1,363	225	2,516	9,228	2,630	963	7,770	4,414	603
3,050	13,352	1,939	245	2,602	8,378	3,377	1,294	8,505	5,105	533
3,588	12,426	1,896	263	2,555	7,536	3,484	1,132	7,920	4,476	519
4,102	13,126	2,188	324	2,642	8,581	3,732	1,270	8,351	4,351	461
4,240	13,470	2,332	357	3,189	8,936	3,961	1,302	8,470	4,657	488
4,386	13,495	2,052	433	4,084	7,720	3,630	1,351	9,739	4,949	568
4,883	12,590	1,519	613	4,624	5,840	3,305	1,170	10,798	3,840	623
2,363	6,431	556	495	2,598	2,165	1,201	364	7,192	994	443
769	3,947	193	372	1,463	1,157	588	158	4,035	578	423
229	2,687	108	306	679	626	327	63	1,784	335	350
61	1,511	42	231	306	371	181	21	662	134	212
20	730	11	107	90	130	70	7	239	24	100
11	269	3	65	34	39	16	1	87	2	60
1,090	9,144	357	1,081	2,572	2,323	1,182	250	6,807	1,073	1,145
998	6,634	301	678	2,142	1,783	915	221	5,819	913	773
92	2,510	56	403	430	540	267	29	988	160	372
27,135	57,269	6,578	2,418	10,561	15,561	13,686	6,430	45,379	30,317	3,384
104	1,157	5	5	424	82	36	33	518	536	52
785	4,851	163	42	1,177	1,213	457	356	3,204	2,343	282
1,624	6,186	413	100	993	1,923	1,029	630	4,429	3,464	349
2,529	6,796	699	110	1,057	1,789	1,479	845	5,026	4,017	310
3,076	6,019	719	131	997	1,600	1,647	785	4,429	3,740	311
3,628	6,073	863	161	878	1,716	1,765	858	4,679	3,686	280
3,798	6,153	1,103	193	1,044	1,778	1,855	849	4,581	3,904	253
3,906	6,000	1,104	266	1,172	1,697	1,877	895	4,945	4,103	299
4,507	5,936	944	396	1,319	1,575	2,000	769	5,415	2,994	374
2,213	3,304	357	341	700	830	781	220	3,997	704	229
702	2,131	116	256	434	619	404	114	2,398	429	262
194	1,429	62	191	220	374	212	54	1,110	270	190
44	734	19	127	110	256	108	17	429	106	125
15	355	8	55	25	88	31	5	155	20	46
10	145	3	44	11	21	5	-	64	1	22
965	4,794	208	673	800	1,358	760	190	4,156	826	645
896	3,560	178	447	654	993	616	168	3,508	699	452
69	1,234	30	226	146	365	144	22	648	127	193
3,693	62,308	8,470	1,724	21,290	52,509	14,293	3,321	37,191	7,196	2,656
27	1,586	66	8	895	456	83	42	507	128	73
215	5,691	612	51	1,973	5,612	901	224	2,789	647	250
371	6,072	950	125	1,523	7,305	1,601	333	3,341	950	254
521	6,556	1,240	135	1,545	6,589	1,898	449	3,479	1,088	223
512	6,407	1,177	132	1,558	5,936	1,837	347	3,491	736	208
474	7,053	1,325	163	1,764	6,865	1,967	412	3,672	665	181
442	7,317	1,229	164	2,145	7,158	2,106	453	3,889	753	235
480	7,495	948	167	2,912	6,023	1,753	456	4,794	846	269
376	6,654	575	217	3,305	4,265	1,305	401	5,383	846	249
150	3,127	199	154	1,898	1,335	420	144	3,195	290	214
67	1,816	77	116	1,029	538	184	44	1,637	149	161
35	1,258	46	115	459	252	115	9	674	65	160
17	777	23	104	196	115	73	4	233	28	87
5	375	3	52	65	42	39	2	84	4	54
1	124	-	21	23	18	11	1	23	1	38
125	4,350	149	408	1,772	965	422	60	2,651	247	500
102	3,074	123	231	1,488	790	299	53	2,311	214	321
23	1,276	26	177	284	175	123	7	340	33	179

(平成17年10月1日)

市町村名	総数	農業	林業	漁業	鉱業	建設業	製造業	電気・ガス・ 熱供給・ 水道業	情報通信業
総数	685,401	84,180	1,560	9,985	594	75,155	71,098	2,763	6,697
市部	489,748	41,071	761	3,124	337	49,661	48,302	2,336	6,090
郡部	195,653	43,109	799	6,861	257	25,494	22,796	427	607
青森市	142,993	4,991	177	556	16	14,011	9,120	729	3,621
弘前市	82,965	11,934	44	3	14	6,201	7,558	334	621
八戸市	113,340	3,575	22	1,126	187	11,443	15,361	594	1,186
黒石市	19,375	3,311	43	1	17	2,243	2,813	47	165
五所川原市	27,868	4,373	56	167	11	3,325	2,860	103	116
十和田市	34,704	4,553	168	19	17	4,414	4,036	160	154
三沢市	20,708	1,499	-	153	10	2,179	2,270	86	105
むつ市	28,832	692	235	973	50	3,606	2,637	251	93
つがる市	18,963	6,143	16	126	15	2,239	1,647	32	29
平内町	6,931	334	43	1,529	1	830	739	12	32
今別町	1,557	129	25	152	-	331	172	5	2
蓬田村	1,647	377	9	151	-	208	185	1	16
外ヶ浜町	3,595	191	29	632	-	559	377	8	10
鱒ヶ沢町	5,786	1,240	49	101	2	835	390	13	19
深浦町	4,770	624	43	595	2	886	325	14	3
岩木町	6,702	2,543	16	-	5	617	610	44	25
相馬村	2,386	1,307	6	-	1	189	135	4	6
西目屋村	858	298	5	2	-	137	78	2	1
藤崎町	8,540	2,308	5	-	3	835	976	25	42
大鱒町	5,965	1,289	73	-	1	632	589	15	17
尾上町	5,291	1,168	2	-	5	527	778	7	28
平賀町	11,782	3,356	16	5	2	1,256	1,581	20	42
田舎館村	4,499	1,104	5	-	1	398	685	7	43
碓ヶ関村	1,483	316	13	-	4	174	125	6	1
板柳町	8,790	3,349	3	1	2	760	784	15	30
鶴田町	7,770	3,034	2	-	5	756	694	10	14
中泊町	5,787	1,128	32	360	3	1,153	589	10	4
野辺地町	7,184	309	54	232	5	1,129	816	15	46
七戸町	9,079	1,794	58	5	9	1,248	995	24	15
百石町	5,144	744	-	58	6	761	935	3	14
六戸町	5,532	1,410	-	4	12	815	652	10	15
横浜町	2,527	471	7	260	20	312	399	8	4
東北町	10,010	2,363	29	322	3	1,487	922	21	17
下田町	6,947	591	1	7	10	968	986	11	18
六ヶ所村	6,196	674	16	240	12	989	1,561	18	5
大間町	2,650	26	8	658	-	533	83	24	1
東通村	3,873	325	32	799	100	828	243	24	2
風間浦村	1,212	7	16	240	-	207	93	2	2
佐井村	1,168	33	16	248	1	253	77	3	-
三戸町	6,167	1,962	22	-	2	625	688	2	20
五戸町	10,454	2,512	30	4	5	1,213	1,732	14	34
田子町	3,781	1,417	77	-	5	465	400	4	9
名川町	4,425	1,409	12	4	5	526	488	3	5
南部町	3,029	884	9	1	1	283	346	2	12
階上町	6,835	543	7	243	22	1,147	963	10	29
福地村	3,455	671	9	4	2	422	486	11	24
新郷村	1,846	869	20	4	-	200	119	-	-

資料 総務省統計局「国勢調査」

15歳以上就業者数

(単位：人)

運輸業	卸売・ 小売業	金融・ 保険業	不動産業	飲食店、 宿泊業	医療、福祉	教育、 学習支援業	複合 サービス 事業	サービス業 (他に分類さ れないもの)	公務 (他に分類さ れないもの)	分類 不能の 産業
30,828	119,577	15,048	4,142	31,851	68,070	27,979	9,751	82,570	37,513	6,040
23,415	92,940	12,701	3,792	25,158	51,419	23,051	5,938	63,943	29,943	5,766
7,413	26,637	2,347	350	6,693	16,651	4,928	3,813	18,627	7,570	274
8,428	31,358	5,367	1,393	7,604	14,966	6,557	1,551	21,411	8,769	2,368
3,033	14,693	1,807	699	4,215	10,052	5,137	1,003	10,072	3,326	2,219
7,185	23,290	2,859	1,035	5,990	11,658	5,153	1,049	14,668	6,511	448
841	3,084	325	63	785	2,050	624	277	1,992	592	102
819	4,747	493	153	1,316	3,040	1,326	437	3,099	1,273	154
1,149	5,752	671	154	1,931	3,621	1,737	592	4,315	1,232	29
609	2,467	326	165	1,244	1,734	684	234	3,489	3,296	158
944	4,912	639	112	1,557	2,623	1,347	428	3,417	4,042	274
407	2,637	214	18	516	1,675	486	367	1,480	902	14
266	814	97	10	241	643	147	160	784	249	-
52	170	19	-	58	140	50	40	98	110	4
49	213	15	2	33	121	17	45	114	91	-
135	453	24	2	129	338	76	101	270	256	5
167	864	67	3	284	515	190	156	590	298	3
57	580	46	5	374	374	131	132	356	223	-
183	835	68	7	264	573	116	86	542	164	4
42	203	22	-	47	134	31	59	114	83	3
22	77	3	2	52	36	10	16	66	51	-
318	1,372	111	19	198	867	235	142	801	283	-
233	976	88	12	391	624	157	74	613	176	5
216	864	91	13	188	472	146	104	501	164	17
446	1,753	151	30	392	962	325	204	941	293	7
194	617	65	9	84	445	94	107	479	161	1
51	206	15	-	85	173	29	30	186	69	-
277	1,300	117	9	206	682	251	121	622	257	4
217	1,020	94	5	216	645	151	131	568	201	7
169	675	64	3	143	494	146	145	424	240	5
299	1,262	98	23	404	808	258	101	1,014	303	8
389	1,364	117	13	226	1,001	278	158	1,038	343	4
255	801	63	14	185	392	88	72	511	240	2
195	639	83	11	181	443	135	123	601	199	4
51	304	16	2	73	177	51	62	173	123	14
368	1,258	119	14	266	903	180	276	1,021	437	4
291	971	113	32	290	612	230	104	1,101	573	38
192	430	42	18	212	263	139	119	1,003	237	26
74	353	38	7	147	170	120	49	220	137	2
90	322	25	9	121	159	26	101	461	205	1
22	136	20	2	93	92	31	27	125	95	2
41	111	4	-	37	72	54	53	81	84	-
248	915	68	9	169	538	158	106	460	169	6
561	1,557	107	14	222	869	270	155	823	327	5
151	386	27	1	82	262	55	139	193	105	3
197	619	46	12	77	360	122	61	345	115	19
118	491	48	2	88	258	68	39	266	111	2
536	1,087	109	26	319	578	179	78	732	162	65
186	536	43	9	89	344	152	51	276	140	-
55	103	4	1	27	112	32	86	114	96	4

3 労働力状態別・男女別15歳以上人口

(平成17年10月1日)		(単位：人)									
市町村名	総数 1)	総数				男			女		
		労働力人口			非労働力人口	労働力人口	うち完全失業者	非労働力人口	労働力人口	うち完全失業者	非労働力人口
		総数	就業者	完全失業者							
総数	1,237,418	748,122	685,401	62,721	475,552	421,605	40,256	147,707	326,517	22,465	327,845
市部	896,752	535,693	489,748	45,945	347,572	301,699	28,771	107,381	233,994	17,174	240,191
郡部	340,666	212,429	195,653	16,776	127,980	119,906	11,485	40,326	92,523	5,291	87,654
青森市	268,928	157,554	142,993	14,561	107,046	89,090	9,089	32,472	68,464	5,472	74,574
弘前市	150,181	88,946	82,965	5,981	56,744	47,886	3,635	17,471	41,060	2,346	39,273
八戸市	208,024	124,758	113,340	11,418	80,858	71,528	7,167	25,585	53,230	4,251	55,273
黒石市	32,757	21,042	19,375	1,667	11,625	11,461	1,086	3,525	9,581	581	8,100
五所川原市	53,567	30,981	27,868	3,113	21,420	16,909	1,935	6,536	14,072	1,178	14,884
十和田市	58,557	37,120	34,704	2,416	20,991	20,299	1,475	7,215	16,821	941	13,776
三沢市	35,065	22,240	20,708	1,532	12,448	13,314	925	3,631	8,926	607	8,817
むつ市	54,644	31,841	28,832	3,009	22,655	19,024	1,962	6,742	12,817	1,047	15,913
つがる市	35,029	21,211	18,963	2,248	13,785	12,188	1,497	4,204	9,023	751	9,581
平内町	11,938	7,472	6,931	541	4,463	4,142	386	1,479	3,330	155	2,984
今別町	3,504	1,824	1,557	267	1,677	1,106	203	509	718	64	1,168
蓬田村	3,015	1,826	1,647	179	1,189	1,043	123	355	783	56	834
外ヶ浜町	7,442	4,007	3,595	412	3,433	2,378	304	1,072	1,629	108	2,361
鯨ヶ沢町	11,198	6,390	5,786	604	4,808	3,599	396	1,485	2,791	208	3,323
深浦町	9,703	5,124	4,770	354	4,578	3,107	259	1,350	2,017	95	3,228
岩木町	10,448	7,070	6,702	368	3,377	3,739	251	1,012	3,331	117	2,365
相馬村	3,302	2,492	2,386	106	809	1,303	63	245	1,189	43	564
西目屋村	1,430	903	858	45	527	508	34	167	395	11	360
藤崎町	14,261	9,179	8,540	639	5,081	4,935	412	1,637	4,244	227	3,444
大鰐町	10,581	6,487	5,965	522	4,086	3,490	352	1,238	2,997	170	2,848
尾上町	8,739	5,757	5,291	466	2,977	3,142	303	861	2,615	163	2,116
平賀町	19,068	12,720	11,782	938	6,346	6,880	621	1,921	5,840	317	4,425
田舎館村	7,505	4,865	4,499	366	2,639	2,654	254	804	2,211	112	1,835
碓ヶ関村	2,858	1,643	1,483	160	1,211	901	130	389	742	30	822
板柳町	14,106	9,629	8,790	839	4,473	5,147	571	1,297	4,482	268	3,176
鶴田町	13,147	8,634	7,770	864	4,513	4,773	603	1,304	3,861	261	3,209
中泊町	12,502	6,844	5,787	1,057	5,647	4,141	695	1,611	2,703	362	4,036
野辺地町	13,300	7,789	7,184	605	5,492	4,287	392	1,754	3,502	213	3,738
七戸町	16,154	9,856	9,079	777	6,295	5,541	540	2,131	4,315	237	4,164
百石町	8,503	5,566	5,144	422	2,895	3,074	261	902	2,492	161	1,993
六戸町	9,055	5,878	5,532	346	3,165	3,285	232	1,015	2,593	114	2,150
横浜町	4,432	2,711	2,527	184	1,713	1,577	136	539	1,134	48	1,174
東北町	17,323	10,782	10,010	772	6,539	6,018	548	2,148	4,764	224	4,391
下田町	11,543	7,486	6,947	539	4,021	4,243	342	1,236	3,243	197	2,785
六ヶ所村	9,626	6,581	6,196	385	2,994	4,445	287	847	2,136	98	2,147
大間町	5,264	2,986	2,650	336	2,278	2,044	255	521	942	81	1,757
東通村	7,028	4,327	3,873	454	2,696	2,905	299	751	1,422	155	1,945
風間浦村	2,291	1,339	1,212	127	951	828	94	282	511	33	669
佐井村	2,508	1,357	1,168	189	1,151	877	142	366	480	47	785
三戸町	10,715	6,649	6,167	482	4,063	3,627	326	1,334	3,022	156	2,729
五戸町	17,645	11,203	10,454	749	6,435	6,147	507	2,124	5,056	242	4,311
田子町	6,003	3,979	3,781	198	2,024	2,121	141	705	1,858	57	1,319
名川町	7,607	4,693	4,425	268	2,903	2,605	182	946	2,088	86	1,957
南部町	5,086	3,226	3,029	197	1,855	1,724	137	619	1,502	60	1,236
階上町	13,056	7,539	6,835	704	5,514	4,454	495	2,355	3,085	209	3,159
福地村	5,974	3,696	3,455	241	2,277	2,061	163	734	1,635	78	1,543
新郷村	2,806	1,920	1,846	74	885	1,055	46	281	865	28	604

資料 総務省統計局「国勢調査」

注：1) 労働力状態「不詳」を含む。

4 産業別・規模別雇用保険適用状況

(平成20年3月末現在)

産業別	規模総数		5人未満		5人～29人		30人～99人		100人～499人		500人～999人		1,000人以上	
	事業所数	被保険者数	事業所数	被保険者数	事業所数	被保険者数	事業所数	被保険者数	事業所数	被保険者数	事業所数	被保険者数	事業所数	被保険者数
A 農 業	219	1,928	142	181	59	700	17	830	1	217	0	0	0	0
B 林 業	105	425	74	78	30	284	1	63	0	0	0	0	0	0
C 漁 業	51	152	40	42	11	110	0	0	0	0	0	0	0	0
D 鉱 業	70	812	33	52	29	310	6	244	2	206	0	0	0	0
E 建 設 業	6,971	31,097	5,173	3,996	1,620	17,786	170	7,843	8	1,472	0	0	0	0
F 製 造 業	2,311	60,205	1,036	1,452	871	10,744	290	15,192	102	20,859	7	4,449	5	7,509
09～10 食 料 品 ・ た ば こ	599	16,853	246	352	239	2,981	85	4,794	26	5,813	2	1,507	1	1,406
11 織 維 工 業	13	67	7	11	6	56	0	0	0	0	0	0	0	0
12 衣服・その他の繊維製品	222	6,462	64	139	105	1,286	42	2,038	10	1,428	0	0	1	1,571
13 木 材 ・ 木 製 品	187	898	124	169	61	665	2	64	0	0	0	0	0	0
14 家 具 ・ 装 備 品	132	290	115	73	15	127	2	90	0	0	0	0	0	0
15 パルプ・紙・紙加工品	46	2,268	15	28	16	245	11	580	3	665	1	750	0	0
16 印 刷 ・ 同 関 連 業	183	2,342	92	152	73	830	15	627	3	733	0	0	0	0
17 化 学 工 業	18	466	4	8	10	109	3	211	1	138	0	0	0	0
18 石 油 製 品 ・ 石 炭 製 品	12	64	5	6	7	58	0	0	0	0	0	0	0	0
19 プラスチック製品	14	448	5	10	3	42	5	260	1	136	0	0	0	0
20 ゴ ム 製 品	6	91	4	10	1	28	1	53	0	0	0	0	0	0
21 なめし革・同製品・毛皮	3	32	1	3	2	29	0	0	0	0	0	0	0	0
22 窯 業 ・ 土 石 製 品	159	1,789	66	66	78	978	15	745	0	0	0	0	0	0
23 鉄 鋼 業	26	1,083	10	13	9	149	3	118	4	803	0	0	0	0
24 非 鉄 金 属	13	2,427	1	0	3	30	5	274	3	720	0	0	1	1,403
25 金 属 製 品	175	2,382	85	123	68	790	19	1,044	3	425	0	0	0	0
26 一 般 機 械 器 具	80	1,334	34	52	39	523	5	211	2	548	0	0	0	0
27 電 気 機 械 器 具	193	15,088	41	56	65	978	50	2,720	32	6,557	3	1,648	2	3,129
28 情 報 通 信 機 械 器 具	4	329	2	2	1	21	0	0	1	306	0	0	0	0
29 電 子 部 品 ・ デ バ イ ス	15	1,730	2	0	5	38	3	208	4	940	1	544	0	0
30 輸 送 用 機 械 器 具	90	1,363	52	99	26	282	8	376	4	606	0	0	0	0
31 精 密 機 械 器 具	41	1,884	4	14	21	270	11	559	5	1,041	0	0	0	0
32 そ の 他 の 製 造 業	80	515	57	66	18	229	5	220	0	0	0	0	0	0
G 電 気 ・ ガ ス 業 ・ 熱 供 給 ・ 水 道 業	30	1,866	9	17	15	179	5	296	0	0	0	0	1	1,374
H 情 報 通 信 業	172	3,979	93	137	57	670	11	606	10	1,735	1	831	0	0
I 運 輸 業	861	22,534	326	521	368	4,995	122	6,544	41	8,067	4	2,407	0	0
J 卸 売 ・ 小 売 業	4,954	61,258	3,070	5,124	1,521	16,325	269	13,261	85	15,765	6	4,058	3	6,725
K 金 融 ・ 保 険 業	229	10,474	142	235	50	646	23	1,334	8	1,964	4	2,364	2	3,931
L 不 動 産 業	291	1,425	226	304	60	710	4	276	1	135	0	0	0	0
M 飲 食 店 ・ 宿 泊 業	1,243	9,491	832	1,181	343	3,719	57	2,959	11	1,632	0	0	0	0
72 宿 泊 業	326	4,845	154	204	127	1,304	36	2,028	9	1,309	0	0	0	0
N 医 療 ・ 福 祉	2,598	51,667	868	2,094	1,374	15,949	261	14,326	89	14,848	5	3,398	1	1,052
O 教 育 ・ 学 習 支 援 業	273	7,216	112	206	128	1,445	22	1,135	10	2,309	0	0	1	2,121
P 複 合 サ ー ビ ス 事 業	625	11,624	367	837	194	1,848	33	1,655	30	6,309	1	975	0	0
Q サ ー ビ ス 業	4,221	42,219	2,741	4,585	1,216	13,024	201	9,713	58	10,818	4	2,612	1	1,467
R 公 務	163	8,113	66	108	57	804	21	1,225	17	3,324	0	0	2	2,652
S 分 類 不 能	3	5	3	5	0	0	0	0	0	0	0	0	0	0
合 計	25,390	326,490	15,353	21,155	8,003	90,248	1,513	77,502	473	89,660	32	21,094	16	26,831

資料 青森労働局職業安定部「労働市場年報」

5 求職・就職・求人状況の推移

(新規学卒及びパートタイム除く)

区 分	求 職			求 人			就 職	
	月間有効 求職者数	新 規 求職者数	うち常用 新 規 求職者数	月間有効 求 人 数	新 規 求 人 数	うち常用 新 規 求 人 数	件 数	うち常用 就職件数
平成15年度	520,146	151,601	106,700	113,267	53,353	45,718	27,101	22,039
16	458,406	131,712	91,385	130,379	58,517	51,156	27,538	22,666
17	429,116	126,404	89,433	149,559	65,835	56,922	27,847	23,685
18	402,818	120,033	84,979	143,236	61,588	52,517	27,098	22,964
19	367,129	109,020	77,016	137,499	58,859	51,101	25,426	21,724
月 平 均	30,594	9,085	6,418	11,458	4,905	4,258	2,119	1,810
19 年 4 月	33,387	11,306	8,742	11,634	4,830	4,366	2,333	2,063
5	33,751	9,572	7,061	11,215	4,614	4,248	2,439	2,164
6	30,812	7,428	6,298	11,332	5,217	4,543	2,150	1,884
7	29,684	7,256	6,092	11,943	5,571	4,966	2,140	1,834
8	28,256	7,199	5,768	12,467	5,410	4,610	2,167	1,822
9	26,014	6,285	5,893	13,151	5,838	4,556	2,278	1,883
10	25,899	7,251	6,809	13,123	5,493	4,369	2,552	2,083
11	25,611	6,763	5,320	11,415	4,163	3,685	2,091	1,718
12	35,352	16,638	4,579	10,064	3,858	3,340	1,572	1,327
20 年 1 月	39,584	12,312	6,721	9,814	4,158	3,704	1,497	1,283
2	30,029	8,288	6,512	10,291	4,787	4,378	1,883	1,641
3	28,750	8,722	7,221	11,050	4,920	4,336	2,324	2,022

資料 青森労働局職業安定部「労働市場年報」

6 地域別出稼労働者県外就職状況の推移

(単位：人)

区 分	総 数	北 海 道	東 京	神 奈 川	静 岡	愛 知	そ の 他
平成15年度	1,661	8	315	175	97	425	641
16	1,583	2	335	164	103	470	509
17	1,298	2	319	123	102	348	404
18	1,357	2	394	118	83	364	396
19	1,010	1	402	104	58	154	291

資料 青森労働局職業安定部「労働市場年報」

7 主な産業別出稼労働者県外就職状況の推移

(単位：人)

区 分	総 数	建 設 業	製 造 業	そ の 他
平成15年度 求 人 数	10,843	3,929	3,842	3,072
就 職 数	1,661	577	738	346
16 求 人 数	11,868	3,939	4,382	3,547
就 職 数	1,583	420	843	320
17 求 人 数	13,336	4,743	4,177	4,416
就 職 数	1,298	333	716	249
18 求 人 数	13,135	5,083	3,833	4,219
就 職 数	1,357	316	868	173
19 求 人 数	11,933	5,015	3,657	3,261
就 職 数	1,010	275	636	99

資料 県労政・能力開発課

8 産業別月間労働時間及び出勤日数

(事業所規模30人以上)

区分 産業別	総実労働時間数		所定内労働時間数		所定外労働時間数		出勤日数	
	19年	対前年	19年	対前年	19年	対前年	19年	対前年
	月間実数	増減率	月間実数	増減率	月間実数	増減率	月間実数	増減差
	時間	%	時間	%	時間	%	日	日
調査産業計	156.8	2.5	145.1	2.2	11.7	5.8	20.6	0.1
建設業	173.2	8.5	159.0	8.2	14.2	11.8	21.3	0.6
製造業	166.6	0.5	151.2	0.7	15.4	1.2	20.1	0.5
情報通信業	157.5	14.1	142.8	11.1	14.7	39.3	19.2	0.5
運輸業	186.4	1.1	153.5	2.2	32.9	4.5	21.2	0.2
卸売・小売業	130.3	7.3	123.0	6.7	7.3	17.3	21.8	0.2
金融・保険業	154.0	6.1	143.2	7.0	10.8	5.8	19.7	0.1
飲食店・宿泊業	153.9	3.2	147.5	3.8	6.4	11.8	21.9	1.2
医療・福祉	157.6	0.1	149.5	0.0	8.1	0.1	19.9	0.1
教育・学習支援業	151.5	6.6	146.9	6.8	4.6	1.0	19.1	0.7
複合サービス事業	156.1	7.4	149.7	5.3	6.4	37.6	20.1	0.0
サービス業	149.9	0.6	143.2	1.0	6.7	5.7	21.1	0.6

資料 県統計分析課「毎月勤労統計調査地方調査結果」

注：対前年比については、調査産業計、建設業及び製造業は指数により、他の産業は実数により計算している。

9 産業別・男女別常用労働者の1人平均月間現金給与額

(事業所規模30人以上) (単位：円)

区分	計					男			女		
	現金給与 総額	きまって支給する給与		特別に支払 われた給与		現金給与 総額	きまって支給 する給与	特別に支払 われた給与	現金給与 総額	きまって支給 する給与	特別に支払 われた給与
		所定内給与	超過労働給与								
(調査産業計年平均)											
平成17年	304,410	251,121	230,289	20,832	53,289	379,988	312,565	67,433	222,277	184,356	37,921
18	304,090	250,066	229,313	20,753	54,024	378,401	310,041	68,360	223,193	184,775	38,418
19	288,988	240,124	219,240	20,884	48,864	358,887	295,562	63,325	209,666	177,212	32,454
(産業別)											
建設業	307,090	269,952	246,877	23,075	37,138	319,442	281,313	38,129	192,981	165,002	27,979
製造業	259,317	216,801	190,638	26,163	42,516	358,351	292,417	65,934	156,144	138,025	18,119
情報通信業	516,076	389,187	344,167	45,020	126,889	563,293	423,045	140,248	294,952	230,623	64,329
運輸業	269,471	240,497	195,595	44,902	28,974	279,937	249,410	30,527	143,103	132,877	10,226
卸売・小売業	163,256	144,149	136,129	8,020	19,107	236,632	203,177	33,455	113,647	104,240	9,407
金融・保険業	474,181	358,576	335,747	22,829	115,605	609,359	449,658	159,701	279,054	227,101	51,953
飲食店・宿泊業	166,530	159,972	151,552	8,420	6,558	219,554	209,446	10,108	132,047	127,797	4,250
医療・福祉	427,751	343,534	313,354	30,180	84,217	599,199	479,540	119,659	367,647	295,855	71,792
教育・学習支援業	462,933	358,438	350,363	8,075	104,495	491,629	381,437	110,192	399,555	307,642	91,913
複合サービス事業	297,817	238,216	228,701	9,515	59,601	337,262	265,952	71,310	200,117	169,517	30,600
サービス業	189,366	168,919	160,149	8,770	20,447	260,197	227,121	33,076	124,805	115,870	8,935

資料 県統計分析課「毎月勤労統計調査地方調査結果」

10 市町村別出稼労働者数の推移

(単位：人)

区	分	15年度	16年度	17年度	18年度	19年度
青森市	森前市	640	664	520	640	456
弘前市	岩木町	1,353	1,179	1,200	1,130	936
	(相馬村)	132	123	-	-	-
	(八戸市)	54	61	-	-	-
	黒石市	572	688	609	592	490
	五所川原市	330	274	254	186	141
	十和田市	1,027	1,083	847	760	970
	三沢市	377	346	313	232	221
	むつ市	194	199	172	174	66
	つがる市	569	476	471	352	355
	平川市	1,122	1,070	925	848	776
	(平賀町)			405	395	275
	(尾上町)	388	346	-	-	-
	(碓ヶ関村)	113	85	-	-	-
	(碓ヶ関村)	28	20	-	-	-
	市計	6,899	6,614	5,716	5,309	4,686
平内町	今別町	58	41	56	41	43
蓬田村	外ヶ浜町	190	172	177	185	191
	東津軽郡計	9	10	10	8	3
	鯨ヶ沢町	170	140	129	44	14
	深浦町	427	363	372	278	251
	西津軽郡計	248	295	267	237	171
	西目屋村	365	316	323	202	181
	中津軽郡計	613	611	590	439	352
	藤崎町	8	4	1	3	3
	大鰐町	8	4	1	3	3
	田舎館村	61	56	23	55	50
	南津軽郡計	306	253	290	339	310
	板柳町	59	51	58	50	25
	鶴田町	426	360	371	444	385
	中泊町	175	187	147	146	122
	北津軽郡計	303	262	203	146	139
	野辺地町	554	492	468	443	480
	七戸町	1,032	941	818	735	741
	おいらせ町	191	165	129	107	85
	(百石町)	160	144	143	130	118
	(下田町)			178	49	15
	六戸町	147	98	-	-	-
	横浜町	92	86	-	-	-
	東北町	77	84	90	69	54
	六ヶ所村	68	69	67	53	44
	上北郡計	155	146	42	99	191
	大間町	262	263	232	237	193
	東通村	1,152	1,055	881	744	700
	風間浦村	209	179	148	148	129
	佐井村	159	152	152	207	165
	下北郡計	111	81	79	74	98
	三戸町	60	53	32	41	27
	五戸町	539	465	411	470	419
	田子町	80	78	63	65	37
	南部町	154	130	116	101	76
	(名川町)	54	44	38	51	36
	(福地町)	34	32	126	49	31
	階上町	10	98	-	-	-
	新郷村	16	21	-	-	-
	三戸郡計	149	102	106	101	90
		9	9	4	6	5
		506	514	453	373	275
県計		11,602	10,927	9,613	8,795	7,812

資料 県労政・能力開発課

11 新規学校卒業者の産業別求人就職状況

(平成20年3月卒)

(単位：人)

区 分	中 学 卒 業 者		高 校 卒 業 者	
	求 人 数	就 職 者 数	求 人 数	就 職 者 数
合 計	3	18	2,504	3,830
農 業 ・ 林 業 ・ 漁 業			13	13
建 設			2	14
製 造 業			178	275
電 気 ・ ガ ス ・ 熱 給 付 ・ 水 道			2	880
情 報 通 信			9	51
運 輸			24	55
卸 売 ・ 小 売	2	2	45	204
金 融 ・ 保 険			441	635
不 動 産			59	48
飲 食 業	1	8	0	8
医 療 福 祉			164	456
教 育 支 援			298	236
複 雑 業			0	2
公 務 業			23	18
其 他			366	555
			2	6

資料 青森労働局職業安定部「労働市場年報」

注：「求人数」は県内事務所からの求人数、「就職者数」は全数(県内+県外)である。

12 新規学校卒業者の職業紹介状況の推移

(単位：人)

区 分	就職希望者数	求 人		就 職		
		県 内	県 外	県 内	県 外	
中 学 校	平成16年3月	34	6	*	5	17
	17年3月	20	4	*	4	11
	18年3月	14	17	*	3	8
	19年3月	12	0	*	0	12
	20年3月	18	3	*	3	15
高 等 学 校	平成16年3月	3,717	2,725	*	2,040	1,506
	17年3月	3,764	2,321	*	1,859	1,681
	18年3月	3,940	2,518	*	1,925	1,877
	19年3月	3,855	2,553	*	1,757	2,018
	20年3月	3,906	2,504	*	1,765	2,065

資料 青森労働局職業安定部「労働市場年報」

13 新規学校卒業者の初任給の推移

(単位：千円)

年 次	中 卒		高 卒		短 大 卒		大 学 卒	
	男	女	男	女	男	女	男	女
平成15年度卒	114	103	139	131	151	147	173	170
16	105	*	142	134	149	148	176	173
17	*	*	145	135	149	147	177	173
18	*	*	147	135	153	147	180	175
19	*	*	150	138	154	151	184	177

資料 青森労働局職業安定部職業安定課

14 争議態様別労働争議の推移

年 度	総 数		争 議 行 為 を 伴 わ ない も の		争 議 行 為 を 伴 っ た も の			
	件 数	総参加人員	件 数	総参加人員	件 数	総参加人員	行為参加人員	労働損失日数
平成15年度	4	171	4	171	0	0	0	0
16	10	1,577	2	519	8	1,058	1,058	1,058
17	8	256	8	256	0	0	0	0
18	3	93	3	93	0	0	0	0
19	5	1,070	1	16	4	1,054	1,054	1,054

資料 県労政・能力開発課「青森県の労働経済」

区 分	基 本 手						
	一般求職者給付 支給総額	受給者実人員	基本手当 支給総額	受給資格 決定件数	初 回 受 給 者 数		
					計	男	女
平成15年度	18,881,853	154,744	18,645,754	37,401	32,754	15,377	17,377
16	16,327,057	138,525	16,130,159	35,510	31,372	14,657	16,715
17	15,070,562	130,938	14,864,965	34,785	29,716	13,670	16,046
18	13,990,949	123,103	13,801,802	32,778	28,230	12,735	15,495
19	12,363,314	109,676	12,202,764	28,817	24,950	11,164	13,786
平成19年4月	972,105	9,384	965,070	5,164	2,469	1,198	1,271
5	1,255,239	10,951	1,245,838	2,974	3,996	1,738	2,258
6	1,141,132	10,509	1,127,401	2,230	1,962	903	1,059
7	1,150,090	10,511	1,133,127	2,287	1,997	865	1,132
8	1,280,121	10,454	1,261,715	2,018	2,346	992	1,354
9	1,020,887	9,299	1,004,335	1,920	1,669	720	949
10	1,056,785	9,074	1,042,150	2,457	1,830	749	1,081
11	934,888	8,059	921,631	1,722	1,569	611	958
12	805,200	7,606	790,727	1,745	1,507	627	880
平成20年1月	1,013,615	8,132	1,001,278	2,304	2,084	1,025	1,059
2	862,612	7,911	851,104	1,959	1,960	1,010	950
3	870,636	7,786	858,382	2,037	1,561	726	835

資料 青森労働局職業安定部

注：支給額は千円未満切捨てのため各月計と年度計は一致しない。

16 雇用継続給付業

区 分	高年齢雇用継続給付基本給付金					高年齢雇用継続給付再就職給付金				
	受給要件 確認件数	初 回 受給者数	受給者数	受給者 実人員	支給金額	受給要件 確認件数	初 回 受給者数	受給者数	受給者 実人員	支給金額
平成15年度	3,391	854	10,515	19,732	595,974	17	10	100	190	6,174
16	2,849	747	11,056	20,781	570,025	13	5	42	78	2,217
17	2,595	653	11,328	21,420	545,821	5	4	11	54	1,423
18	3,051	828	11,261	20,970	484,365	3	3	18	34	568
19	3,554	1,180	13,010	24,132	513,478	3	1	4	6	82
平成19年4月	277	46	437	766	16,968	0	0	0	0	0
5	294	192	1,521	2,749	60,592	0	0	2	3	46
6	265	73	482	867	17,868	0	0	1	1	13
7	290	221	1,684	3,176	68,354	0	0	0	0	0
8	226	32	449	839	18,025	0	0	0	0	0
9	301	115	1,697	3,188	67,429	0	0	0	0	0
10	439	42	486	905	19,791	0	0	0	0	0
11	295	134	1,743	3,256	68,684	0	0	0	0	0
12	278	42	460	891	18,553	2	0	0	0	0
平成20年1月	229	121	1,728	3,205	68,638	1	0	0	0	0
2	371	33	520	952	19,376	0	1	1	2	21
3	289	129	1,803	3,338	69,200	0	0	0	0	0

資料 青森労働局職業安定部

注：支給額は千円未満切捨てのため各月計と年度計は一致しない。

取扱状況の推移

(単位：件、人、千円)

当					短期特例		
初回受給者の日数制の内訳					受給資格 決定件数	受給者実人員 (受給者数)	支給総額
90日	180日	210日	240日	300日			
...	43,197	43,491	11,182,458
...	38,756	38,643	9,594,717
...	36,351	36,340	8,943,461
...	34,235	34,159	8,422,671
...	30,783	30,762	6,485,781
...	2,443	1,666	419,591
...	2,470	2,985	796,598
...	1,070	1,655	366,003
...	1,057	1,191	235,385
...	1,302	1,485	334,859
...	303	615	157,349
...	361	407	101,259
...	1,332	396	85,319
...	11,707	1,578	284,508
...	5,529	12,317	2,465,354
...	1,787	4,532	874,493
...	1,422	1,935	365,058

務取扱状況の推移

(単位：件、人、所、千円)

高年齢雇用継続給付		育児休業給付基本給付金				育児休業給付職場復帰給付金	
月末対象 事業所数	受給要件 確認件数	月末対象 事業所数	受給者数	支給金額	受給者数	支給金額	
2,843	1,070	360	3,534	399,122	878	112,046	
2,737	1,184	382	3,803	424,848	919	112,817	
2,607	1,203	406	4,042	459,640	983	125,006	
2,646	1,286	437	4,302	460,436	1,096	136,682	
2,782	1,399	463	4,815	505,221	1,058	200,877	
2,563	78	398	361	35,833	82	10,738	
2,569	113	378	454	49,437	91	11,030	
2,589	110	382	332	34,452	53	6,262	
2,621	122	398	366	39,694	82	10,334	
2,645	116	402	391	41,985	52	6,721	
2,681	133	411	377	38,604	82	9,793	
2,718	145	424	433	46,131	166	36,915	
2,742	133	438	419	42,986	101	23,495	
2,748	100	443	355	36,217	94	22,816	
2,745	129	446	465	48,999	69	18,684	
2,776	121	462	403	43,041	85	19,470	
2,782	99	463	459	47,835	101	24,614	

17 職 業 紹 介 状 況 の 推 移

(求 職) (単位：人、%)

区分	新規求職者数							月間有効求職						
	全数計	対前年 同期比	うち常用	うち 臨時季節	うち パートタイム	うち常用	うち中高年	全数計	対前年 同期比	うち常用	うち 臨時季節	うち パートタイム	うち常用	うち中高年
15年度	167,620	0.0	106,700	44,901	16,019	15,838	59,553	565,092	0.1	432,418	87,728	44,946	44,482	212,189
16 "	162,406	3.1	91,385	40,327	30,694	30,516	51,366	553,223	2.1	380,032	78,374	94,817	94,352	184,453
17 "	156,871	3.4	89,433	36,971	30,467	30,310	48,310	534,543	3.4	362,559	66,557	105,427	104,982	165,512
18 "	149,881	4.5	84,979	35,054	29,848	29,629	46,851	506,544	5.2	341,738	61,080	103,726	103,117	156,314
19 "	136,836	8.7	77,016	32,004	27,816	27,631	42,975	463,895	8.4	308,649	58,480	96,766	96,268	143,707
19年 4月	14,608	12.4	8,742	2,564	3,302	3,281	4,885	42,493	8.5	29,915	3,472	9,106	9,062	12,973
5月	12,331	4.9	7,061	2,511	2,759	2,743	3,976	43,076	8.9	29,335	4,416	9,325	9,281	13,580
6月	9,678	7.4	6,298	1,130	2,250	2,233	2,526	39,792	7.5	28,038	2,774	8,980	8,931	11,821
7月	9,465	6.3	6,092	1,164	2,209	2,191	2,455	38,354	6.8	27,163	2,521	8,670	8,622	11,096
8月	9,332	5.4	5,768	1,431	2,133	2,110	2,603	36,426	5.9	25,849	2,407	8,170	8,120	10,545
9月	8,468	14.5	5,893	392	2,183	2,178	1,785	33,938	9.1	24,809	1,205	7,924	7,883	9,196
10月	9,691	1.6	6,809	442	2,440	2,427	2,129	34,003	6.5	25,151	748	8,104	8,065	8,830
11月	8,868	7.4	5,320	1,443	2,105	2,094	2,434	33,387	7.2	23,863	1,748	7,776	7,746	9,117
12月	18,058	14.8	4,579	12,059	1,420	1,407	8,712	42,230	10.0	22,119	13,233	6,878	6,846	15,779
20年 1月	14,513	12.6	6,721	5,591	2,201	2,182	5,442	46,410	10.6	22,742	16,842	6,826	6,791	18,112
2月	10,506	6.8	6,512	1,776	2,218	2,199	2,895	37,127	9.9	23,996	6,033	7,098	7,052	12,041
3月	11,318	3.6	7,221	1,501	2,596	2,586	3,133	36,659	8.8	25,669	3,081	7,909	7,869	10,617

(求 人) (単位：人、%、倍)

区分	新規求人							月間有効求人						求人倍率	
	全数計	対前年 同期比	うち常用	うち 臨時季節	うち パートタイム	うち常用	全数計	対前年 同期比	うち常用	うち 臨時季節	うち パートタイム	うち常用	原数値(全数)		
													新規	有効	
15年度	83,847	2.1	45,718	7,635	30,494	26,823	175,529	2.5	100,071	13,196	62,262	56,215	0.50	0.31	
16 "	89,841	7.1	51,156	7,361	31,324	27,117	195,375	11.3	116,990	13,389	64,996	57,738	0.55	0.35	
17 "	100,457	11.8	56,922	8,913	34,622	30,289	225,181	15.3	132,272	17,287	75,622	67,761	0.64	0.42	
18 "	96,947	3.5	52,517	9,071	35,359	30,823	220,714	2.0	124,632	18,604	77,478	68,854	0.65	0.44	
19 "	95,978	1.0	51,101	7,758	37,119	31,804	220,548	0.1	121,927	15,572	83,049	72,905	0.70	0.48	
19年 4月	7,869	3.2	4,366	464	3,039	2,744	18,741	3.7	10,578	1,056	7,107	6,468	0.54	0.44	
5月	7,507	1.3	4,248	366	2,893	2,571	18,110	5.3	10,379	836	6,895	6,261	0.61	0.42	
6月	8,190	2.7	4,543	674	2,973	2,604	17,760	1.3	10,248	1,084	6,428	5,738	0.85	0.45	
7月	8,681	10.7	4,966	605	3,110	2,580	18,595	8.3	10,844	1,099	6,652	5,778	0.92	0.48	
8月	8,604	7.4	4,610	800	3,194	2,806	19,331	6.9	11,087	1,380	6,864	6,158	0.92	0.53	
9月	8,587	6.6	4,556	1,282	2,749	2,447	19,909	1.4	11,143	2,008	6,758	6,118	1.01	0.59	
10月	9,413	1.3	4,369	1,124	3,920	3,069	20,926	1.8	10,834	2,289	7,803	6,656	0.97	0.62	
11月	7,167	8.4	3,685	478	3,004	2,491	18,682	7.2	9,769	1,646	7,267	6,043	0.81	0.56	
12月	6,235	7.7	3,340	518	2,377	1,925	16,638	7.5	8,863	1,201	6,574	5,391	0.35	0.39	
20年 1月	7,198	5.3	3,704	454	3,040	2,637	16,165	5.1	8,827	987	6,351	5,626	0.00	0.35	
2月	7,965	4.4	4,378	409	3,178	2,701	16,955	2.5	9,350	941	6,664	5,888	0.76	0.46	
3月	8,562	6.1	4,336	584	3,642	3,229	18,736	2.2	10,005	1,045	7,686	6,780	0.76	0.51	

資料 青森労働局職業安定部「職業安定業務統計」

注：新規学卒を除く。「うち常用」、「うち臨時季節」、「うち中高年」はパートタイムを除く。