

第3章 労働・賃金

この章には、労働力、労働異動、賃金、労働時間及び労働争議に関する統計を掲載している。

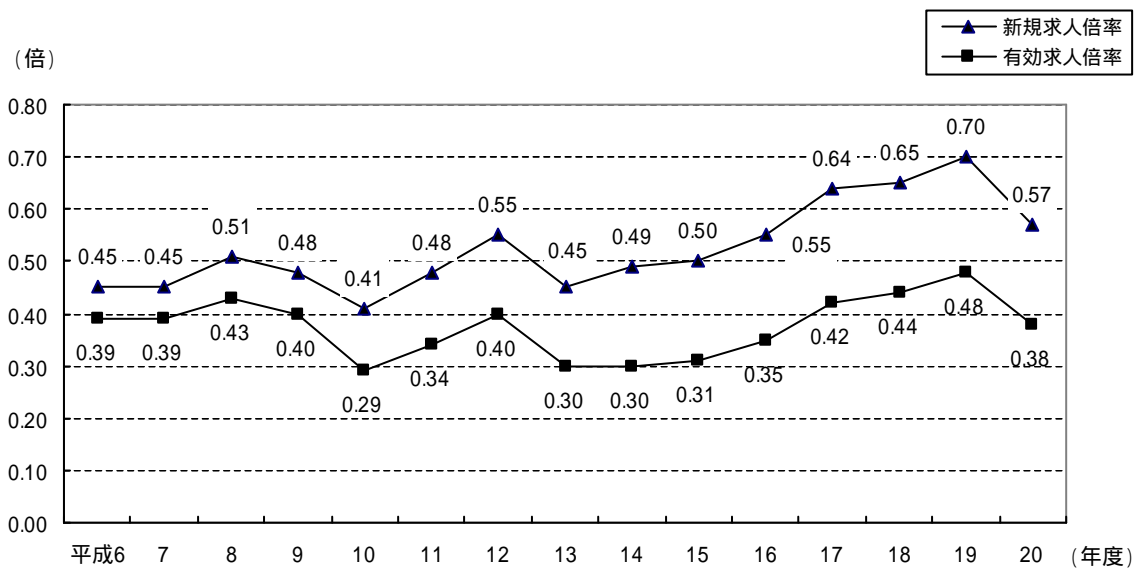
労働力には、労働力人口、就業者及び完全失業者等について掲載している。資料は、総務省統計局「国勢調査」による。

労働異動には、県外就職状況、職業紹介、雇用保険について掲載している。主な資料は、県労政・能力開発課、青森労働局職業安定部「労働市場年報」・「職業安定業務統計」による。

賃金及び労働時間には、平均月間現金給与額、出勤日数等について掲載している。資料は、県統計分析課「毎月勤労統計調査地方調査結果」による。

労働争議には、争議態様別労働争議の推移について掲載している。資料は、県労政・能力開発課「青森県の労働経済」による。

図3 求人倍率の推移



（平成17年10月1日）

男女・年齢 (5歳階級)	総数	農業	林業	漁業	鉱業	建設業	製造業	電気・ガス・ 熱供給・ 水道業	情報通信業
総数	685,401	84,180	1,560	9,985	594	75,155	71,098	2,763	6,697
15～19歳	8,946	237	6	86	2	636	1,110	10	36
20～24	44,971	1,225	45	232	18	4,042	4,983	117	471
25～29	60,744	1,551	63	329	43	6,798	6,842	320	833
30～34	67,969	1,941	83	403	57	7,533	8,269	404	899
35～39	66,175	2,636	74	580	67	6,927	8,763	368	965
40～44	72,133	4,274	106	749	77	7,507	9,115	301	876
45～49	77,444	6,330	117	1,018	65	8,895	8,538	350	729
50～54	85,251	9,346	203	1,256	111	11,469	9,284	414	761
55～59	82,945	10,855	303	1,312	99	11,181	8,188	383	819
60～64	46,444	10,688	235	1,147	30	5,871	3,390	69	212
65～69	32,284	12,918	195	1,204	14	2,747	1,458	19	46
70～74	23,005	12,469	92	1,050	5	1,115	742	5	33
75～79	11,952	7,114	27	455	6	315	286	3	14
80～84	3,973	2,112	8	139	-	95	89	-	2
85歳以上	1,165	484	3	25	-	24	41	-	1
(再掲)									
65歳以上	72,379	35,097	325	2,873	25	4,296	2,616	27	96
65～74歳	55,289	25,387	287	2,254	19	3,862	2,200	24	79
75歳以上	17,090	9,710	38	619	6	434	416	3	17
男	381,349	43,745	1,266	7,366	532	65,879	36,546	2,433	4,864
15～19歳	4,472	168	5	84	2	588	652	5	16
20～24	22,998	912	39	217	14	3,660	2,971	85	227
25～29	33,610	1,122	54	291	34	6,038	4,161	261	509
30～34	38,866	1,236	72	307	49	6,609	5,002	341	593
35～39	37,241	1,479	60	446	62	5,947	4,731	339	723
40～44	39,564	2,279	86	561	73	6,441	4,594	271	672
45～49	41,993	3,048	92	752	58	7,806	3,834	318	574
50～54	47,041	4,468	166	927	104	10,145	4,006	378	583
55～59	47,284	5,339	240	945	87	9,880	3,504	354	706
60～64	26,388	4,850	193	762	28	5,087	1,550	59	183
65～69	18,384	6,274	153	833	14	2,381	810	17	37
70～74	13,291	6,690	77	782	5	953	450	3	25
75～79	7,112	4,222	20	337	2	252	189	2	13
80～84	2,403	1,351	6	102	-	74	65	-	2
85歳以上	702	307	3	20	-	18	27	-	1
(再掲)									
65歳以上	41,892	18,844	259	2,074	21	3,678	1,541	22	78
65～74歳	31,675	12,964	230	1,615	19	3,334	1,260	20	62
75歳以上	10,217	5,880	29	459	2	344	281	2	16
女	304,052	40,435	294	2,619	62	9,276	34,552	330	1,833
15～19歳	4,474	69	1	2	-	48	458	5	20
20～24	21,973	313	6	15	4	382	2,012	32	244
25～29	27,134	429	9	38	9	760	2,681	59	324
30～34	29,103	705	11	96	8	924	3,267	63	306
35～39	28,934	1,157	14	134	5	980	4,032	29	242
40～44	32,569	1,995	20	188	4	1,066	4,521	30	204
45～49	35,451	3,282	25	266	7	1,089	4,704	32	155
50～54	38,210	4,878	37	329	7	1,324	5,278	36	178
55～59	35,661	5,516	63	367	12	1,301	4,684	29	113
60～64	20,056	5,838	42	385	2	784	1,840	10	29
65～69	13,900	6,644	42	371	-	366	648	2	9
70～74	9,714	5,779	15	268	-	162	292	2	8
75～79	4,840	2,892	7	118	4	63	97	1	1
80～84	1,570	761	2	37	-	21	24	-	-
85歳以上	463	177	-	5	-	6	14	-	-
(再掲)									
65歳以上	30,487	16,253	66	799	4	618	1,075	5	18
65～74歳	23,614	12,423	57	639	-	528	940	4	17
75歳以上	6,873	3,830	9	160	4	90	135	1	1

資料 総務省統計局「国勢調査」

歳階級) 別 15 歳以上就業者数

(単位:人)

運輸業	卸売・ 小売業	金融・ 保険業	不動産業	飲食店, 宿泊業	医療, 福祉	教育, 学習支援業	複合 サービス 業	サービス業 (他に分類さ れないもの)	公務 (他に分類さ れないもの)	分類 不能の 産業
30,828	119,577	15,048	4,142	31,851	68,070	27,979	9,751	82,570	37,513	6,040
131	2,743	71	13	1,319	538	119	75	1,025	664	125
1,000	10,542	775	93	3,150	6,825	1,358	580	5,993	2,990	532
1,995	12,258	1,363	225	2,516	9,228	2,630	963	7,770	4,414	603
3,050	13,352	1,939	245	2,602	8,378	3,377	1,294	8,505	5,105	533
3,588	12,426	1,896	263	2,555	7,536	3,484	1,132	7,920	4,476	519
4,102	13,126	2,188	324	2,642	8,581	3,732	1,270	8,351	4,351	461
4,240	13,470	2,332	357	3,189	8,936	3,961	1,302	8,470	4,657	488
4,386	13,495	2,052	433	4,084	7,720	3,630	1,351	9,739	4,949	568
4,883	12,590	1,519	613	4,624	5,840	3,305	1,170	10,798	3,840	623
2,363	6,431	556	495	2,598	2,165	1,201	364	7,192	994	443
769	3,947	193	372	1,463	1,157	588	158	4,035	578	423
229	2,687	108	306	679	626	327	63	1,784	335	350
61	1,511	42	231	306	371	181	21	662	134	212
20	730	11	107	90	130	70	7	239	24	100
11	269	3	65	34	39	16	1	87	2	60
1,090	9,144	357	1,081	2,572	2,323	1,182	250	6,807	1,073	1,145
998	6,634	301	678	2,142	1,783	915	221	5,819	913	773
92	2,510	56	403	430	540	267	29	988	160	372
27,135	57,269	6,578	2,418	10,561	15,561	13,686	6,430	45,379	30,317	3,384
104	1,157	5	5	424	82	36	33	518	536	52
785	4,851	163	42	1,177	1,213	457	356	3,204	2,343	282
1,624	6,186	413	100	993	1,923	1,029	630	4,429	3,464	349
2,529	6,796	699	110	1,057	1,789	1,479	845	5,026	4,017	310
3,076	6,019	719	131	997	1,600	1,647	785	4,429	3,740	311
3,628	6,073	863	161	878	1,716	1,765	858	4,679	3,686	280
3,798	6,153	1,103	193	1,044	1,778	1,855	849	4,581	3,904	253
3,906	6,000	1,104	266	1,172	1,697	1,877	895	4,945	4,103	299
4,507	5,936	944	396	1,319	1,575	2,000	769	5,415	2,994	374
2,213	3,304	357	341	700	830	781	220	3,997	704	229
702	2,131	116	256	434	619	404	114	2,398	429	262
194	1,429	62	191	220	374	212	54	1,110	270	190
44	734	19	127	110	256	108	17	429	106	125
15	355	8	55	25	88	31	5	155	20	46
10	145	3	44	11	21	5	-	64	1	22
965	4,794	208	673	800	1,358	760	190	4,156	826	645
896	3,560	178	447	654	993	616	168	3,508	699	452
69	1,234	30	226	146	365	144	22	648	127	193
3,693	62,308	8,470	1,724	21,290	52,509	14,293	3,321	37,191	7,196	2,656
27	1,586	66	8	895	456	83	42	507	128	73
215	5,691	612	51	1,973	5,612	901	224	2,789	647	250
371	6,072	950	125	1,523	7,305	1,601	333	3,341	950	254
521	6,556	1,240	135	1,545	6,589	1,898	449	3,479	1,088	223
512	6,407	1,177	132	1,558	5,936	1,837	347	3,491	736	208
474	7,053	1,325	163	1,764	6,865	1,967	412	3,672	665	181
442	7,317	1,229	164	2,145	7,158	2,106	453	3,889	753	235
480	7,495	948	167	2,912	6,023	1,753	456	4,794	846	269
376	6,654	575	217	3,305	4,265	1,305	401	5,383	846	249
150	3,127	199	154	1,898	1,335	420	144	3,195	290	214
67	1,816	77	116	1,029	538	184	44	1,637	149	161
35	1,258	46	115	459	252	115	9	674	65	160
17	777	23	104	196	115	73	4	233	28	87
5	375	3	52	65	42	39	2	84	4	54
1	124	-	21	23	18	11	1	23	1	38
125	4,350	149	408	1,772	965	422	60	2,651	247	500
102	3,074	123	231	1,488	790	299	53	2,311	214	321
23	1,276	26	177	284	175	123	7	340	33	179

(平成17年10月1日)

市町村名	総数	農業	林業	漁業	鉱業	建設業	製造業	電気・ガス・ 熱供給・ 水道業	情報通信業
総数	685,401	84,180	1,560	9,985	594	75,155	71,098	2,763	6,697
市部	489,748	41,071	761	3,124	337	49,661	48,302	2,336	6,090
郡部	195,653	43,109	799	6,861	257	25,494	22,796	427	607
青森市	142,993	4,991	177	556	16	14,011	9,120	729	3,621
弘前市	82,965	11,934	44	3	14	6,201	7,558	334	621
八戸市	113,340	3,575	22	1,126	187	11,443	15,361	594	1,186
黒石市	19,375	3,311	43	1	17	2,243	2,813	47	165
五所川原市	27,868	4,373	56	167	11	3,325	2,860	103	116
十和田市	34,704	4,553	168	19	17	4,414	4,036	160	154
三沢市	20,708	1,499	-	153	10	2,179	2,270	86	105
むつ市	28,832	692	235	973	50	3,606	2,637	251	93
つがる市	18,963	6,143	16	126	15	2,239	1,647	32	29
平内町	6,931	334	43	1,529	1	830	739	12	32
今別町	1,557	129	25	152	-	331	172	5	2
蓬田村	1,647	377	9	151	-	208	185	1	16
外ヶ浜町	3,595	191	29	632	-	559	377	8	10
鯺ヶ沢町	5,786	1,240	49	101	2	835	390	13	19
深浦町	4,770	624	43	595	2	886	325	14	3
岩木町	6,702	2,543	16	-	5	617	610	44	25
相馬村	2,386	1,307	6	-	1	189	135	4	6
西目屋村	858	298	5	2	-	137	78	2	1
藤崎町	8,540	2,308	5	-	3	835	976	25	42
大鰐町	5,965	1,289	73	-	1	632	589	15	17
尾上町	5,291	1,168	2	-	5	527	778	7	28
平賀町	11,782	3,356	16	5	2	1,256	1,581	20	42
田舎館村	4,499	1,104	5	-	1	398	685	7	43
碓ヶ関村	1,483	316	13	-	4	174	125	6	1
板柳町	8,790	3,349	3	1	2	760	784	15	30
鶴田町	7,770	3,034	2	-	5	756	694	10	14
中泊町	5,787	1,128	32	360	3	1,153	589	10	4
野辺地町	7,184	309	54	232	5	1,129	816	15	46
七戸町	9,079	1,794	58	5	9	1,248	995	24	15
百石町	5,144	744	-	58	6	761	935	3	14
六戸町	5,532	1,410	-	4	12	815	652	10	15
横浜町	2,527	471	7	260	20	312	399	8	4
東北町	10,010	2,363	29	322	3	1,487	922	21	17
下田町	6,947	591	1	7	10	968	986	11	18
六ヶ所村	6,196	674	16	240	12	989	1,561	18	5
大間町	2,650	26	8	658	-	533	83	24	1
大東通村	3,873	325	32	799	100	828	243	24	2
風間浦村	1,212	7	16	240	-	207	93	2	2
佐井村	1,168	33	16	248	1	253	77	3	-
三戸町	6,167	1,962	22	-	2	625	688	2	20
五戸町	10,454	2,512	30	4	5	1,213	1,732	14	34
田子町	3,781	1,417	77	-	5	465	400	4	9
名川町	4,425	1,409	12	4	5	526	488	3	5
南部町	3,029	884	9	1	1	283	346	2	12
階上町	6,835	543	7	243	22	1,147	963	10	29
福地村	3,455	671	9	4	2	422	486	11	24
新郷村	1,846	869	20	4	-	200	119	-	-

資料 総務省統計局「国勢調査」

15歳以上就業者数

(単位：人)

運輸業	卸売・ 小売業	金融・ 保険業	不動産業	飲食店、 宿泊業	医療、福祉	教育、 学習支援業	複合 サービス 業	サービス業 (他に分類さ れないもの)	公務 (他に分類さ れないもの)	分類 不能の 産業
30,828	119,577	15,048	4,142	31,851	68,070	27,979	9,751	82,570	37,513	6,040
23,415	92,940	12,701	3,792	25,158	51,419	23,051	5,938	63,943	29,943	5,766
7,413	26,637	2,347	350	6,693	16,651	4,928	3,813	18,627	7,570	274
8,428	31,358	5,367	1,393	7,604	14,966	6,557	1,551	21,411	8,769	2,368
3,033	14,693	1,807	699	4,215	10,052	5,137	1,003	10,072	3,326	2,219
7,185	23,290	2,859	1,035	5,990	11,658	5,153	1,049	14,668	6,511	448
841	3,084	325	63	785	2,050	624	277	1,992	592	102
819	4,747	493	153	1,316	3,040	1,326	437	3,099	1,273	154
1,149	5,752	671	154	1,931	3,621	1,737	592	4,315	1,232	29
609	2,467	326	165	1,244	1,734	684	234	3,489	3,296	158
944	4,912	639	112	1,557	2,623	1,347	428	3,417	4,042	274
407	2,637	214	18	516	1,675	486	367	1,480	902	14
266	814	97	10	241	643	147	160	784	249	-
52	170	19	-	58	140	50	40	98	110	4
49	213	15	2	33	121	17	45	114	91	-
135	453	24	2	129	338	76	101	270	256	5
167	864	67	3	284	515	190	156	590	298	3
57	580	46	5	374	374	131	132	356	223	-
183	835	68	7	264	573	116	86	542	164	4
42	203	22	-	47	134	31	59	114	83	3
22	77	3	2	52	36	10	16	66	51	-
318	1,372	111	19	198	867	235	142	801	283	-
233	976	88	12	391	624	157	74	613	176	5
216	864	91	13	188	472	146	104	501	164	17
446	1,753	151	30	392	962	325	204	941	293	7
194	617	65	9	84	445	94	107	479	161	1
51	206	15	-	85	173	29	30	186	69	-
277	1,300	117	9	206	682	251	121	622	257	4
217	1,020	94	5	216	645	151	131	568	201	7
169	675	64	3	143	494	146	145	424	240	5
299	1,262	98	23	404	808	258	101	1,014	303	8
389	1,364	117	13	226	1,001	278	158	1,038	343	4
255	801	63	14	185	392	88	72	511	240	2
195	639	83	11	181	443	135	123	601	199	4
51	304	16	2	73	177	51	62	173	123	14
368	1,258	119	14	266	903	180	276	1,021	437	4
291	971	113	32	290	612	230	104	1,101	573	38
192	430	42	18	212	263	139	119	1,003	237	26
74	353	38	7	147	170	120	49	220	137	2
90	322	25	9	121	159	26	101	461	205	1
22	136	20	2	93	92	31	27	125	95	2
41	111	4	-	37	72	54	53	81	84	-
248	915	68	9	169	538	158	106	460	169	6
561	1,557	107	14	222	869	270	155	823	327	5
151	386	27	1	82	262	55	139	193	105	3
197	619	46	12	77	360	122	61	345	115	19
118	491	48	2	88	258	68	39	266	111	2
536	1,087	109	26	319	578	179	78	732	162	65
186	536	43	9	89	344	152	51	276	140	-
55	103	4	1	27	112	32	86	114	96	4

3 労働力状態別・男女別15歳以上人口

(平成17年10月1日)

(単位:人)

市町村名	総数 1)	総数				男			女		
		労働力人口				労働力人口	うち完全失業者	非労働力人口	労働力人口	うち完全失業者	非労働力人口
		総数	就業者	完全失業者	非労働力人口						
総数	1,237,418	748,122	685,401	62,721	475,552	421,605	40,256	147,707	326,517	22,465	327,845
市部	896,752	535,693	489,748	45,945	347,572	301,699	28,771	107,381	233,994	17,174	240,191
郡部	340,666	212,429	195,653	16,776	127,980	119,906	11,485	40,326	92,523	5,291	87,654
青森市	268,928	157,554	142,993	14,561	107,046	89,090	9,089	32,472	68,464	5,472	74,574
弘前市	150,181	88,946	82,965	5,981	56,744	47,886	3,635	17,471	41,060	2,346	39,273
八戸市	208,024	124,758	113,340	11,418	80,858	71,528	7,167	25,585	53,230	4,251	55,273
黒石市	32,757	21,042	19,375	1,667	11,625	11,461	1,086	3,525	9,581	581	8,100
五所川原市	53,567	30,981	27,868	3,113	21,420	16,909	1,935	6,536	14,072	1,178	14,884
十和田市	58,557	37,120	34,704	2,416	20,991	20,299	1,475	7,215	16,821	941	13,776
三沢市	35,065	22,240	20,708	1,532	12,448	13,314	925	3,631	8,926	607	8,817
むつ市	54,644	31,841	28,832	3,009	22,655	19,024	1,962	6,742	12,817	1,047	15,913
つがる市	35,029	21,211	18,963	2,248	13,785	12,188	1,497	4,204	9,023	751	9,581
平内町	11,938	7,472	6,931	541	4,463	4,142	386	1,479	3,330	155	2,984
今別町	3,504	1,824	1,557	267	1,677	1,106	203	509	718	64	1,168
蓬田村	3,015	1,826	1,647	179	1,189	1,043	123	355	783	56	834
外ヶ浜町	7,442	4,007	3,595	412	3,433	2,378	304	1,072	1,629	108	2,361
鯨ヶ沢町	11,198	6,390	5,786	604	4,808	3,599	396	1,485	2,791	208	3,323
深浦町	9,703	5,124	4,770	354	4,578	3,107	259	1,350	2,017	95	3,228
岩木町	10,448	7,070	6,702	368	3,377	3,739	251	1,012	3,331	117	2,365
相馬村	3,302	2,492	2,386	106	809	1,303	63	245	1,189	43	564
西目屋村	1,430	903	858	45	527	508	34	167	395	11	360
藤崎町	14,261	9,179	8,540	639	5,081	4,935	412	1,637	4,244	227	3,444
大鱒町	10,581	6,487	5,965	522	4,086	3,490	352	1,238	2,997	170	2,848
尾上町	8,739	5,757	5,291	466	2,977	3,142	303	861	2,615	163	2,116
平賀町	19,068	12,720	11,782	938	6,346	6,880	621	1,921	5,840	317	4,425
田舎館村	7,505	4,865	4,499	366	2,639	2,654	254	804	2,211	112	1,835
碓ヶ関村	2,858	1,643	1,483	160	1,211	901	130	389	742	30	822
板柳町	14,106	9,629	8,790	839	4,473	5,147	571	1,297	4,482	268	3,176
鶴田町	13,147	8,634	7,770	864	4,513	4,773	603	1,304	3,861	261	3,209
中泊町	12,502	6,844	5,787	1,057	5,647	4,141	695	1,611	2,703	362	4,036
野辺地町	13,300	7,789	7,184	605	5,492	4,287	392	1,754	3,502	213	3,738
七戸町	16,154	9,856	9,079	777	6,295	5,541	540	2,131	4,315	237	4,164
百石町	8,503	5,566	5,144	422	2,895	3,074	261	902	2,492	161	1,993
六戸町	9,055	5,878	5,532	346	3,165	3,285	232	1,015	2,593	114	2,150
横浜町	4,432	2,711	2,527	184	1,713	1,577	136	539	1,134	48	1,174
東北町	17,323	10,782	10,010	772	6,539	6,018	548	2,148	4,764	224	4,391
下田町	11,543	7,486	6,947	539	4,021	4,243	342	1,236	3,243	197	2,785
六ヶ所村	9,626	6,581	6,196	385	2,994	4,445	287	847	2,136	98	2,147
大間町	5,264	2,986	2,650	336	2,278	2,044	255	521	942	81	1,757
東通村	7,028	4,327	3,873	454	2,696	2,905	299	751	1,422	155	1,945
風間浦村	2,291	1,339	1,212	127	951	828	94	282	511	33	669
佐井村	2,508	1,357	1,168	189	1,151	877	142	366	480	47	785
三戸町	10,715	6,649	6,167	482	4,063	3,627	326	1,334	3,022	156	2,729
五戸町	17,645	11,203	10,454	749	6,435	6,147	507	2,124	5,056	242	4,311
田子町	6,003	3,979	3,781	198	2,024	2,121	141	705	1,858	57	1,319
名川町	7,607	4,693	4,425	268	2,903	2,605	182	946	2,088	86	1,957
南部町	5,086	3,226	3,029	197	1,855	1,724	137	619	1,502	60	1,236
階上町	13,056	7,539	6,835	704	5,514	4,454	495	2,355	3,085	209	3,159
福地村	5,974	3,696	3,455	241	2,277	2,061	163	734	1,635	78	1,543
新郷村	2,806	1,920	1,846	74	885	1,055	46	281	865	28	604

資料 総務省統計局「国勢調査」
注: 1) 労働力状態「不詳」を含む。

4 産業別・規模別雇用保険適用状況

(平成21年3月末現在)

産業別	規模	総数		5人未満		5人～29人		30人～99人		100人～499人		500人～999人		1,000人以上	
		事業所数	被保険者数	事業所数	被保険者数	事業所数	被保険者数	事業所数	被保険者数	事業所数	被保険者数	事業所数	被保険者数	事業所数	被保険者数
A	農 業	229	2,025	148	174	64	787	16	854	1	210	0	0	0	0
B	林 業	102	482	64	57	36	328	2	97	0	0	0	0	0	0
C	漁 業	50	151	39	41	11	110	0	0	0	0	0	0	0	0
D	鉱 業	68	785	31	50	30	335	5	185	2	215	0	0	0	0
E	建 設 業	6,693	29,926	4,968	3,915	1,556	17,030	160	7,398	9	1,583	0	0	0	0
F	製 造 業	2,239	57,759	1,016	1,394	841	10,337	278	14,448	93	19,419	6	3,957	5	8,204
09～10	食 料 品 ・ た ば こ	574	16,749	222	294	236	2,855	85	4,707	28	6,030	2	1,425	1	1,438
11	織 維 工 業	13	72	6	9	7	63	0	0	0	0	0	0	0	0
12	衣服・その他の繊維製品	216	6,425	64	136	100	1,274	41	1,994	10	1,432	0	0	1	1,589
13	木 材 ・ 木 製 品	182	848	122	162	57	592	3	94	0	0	0	0	0	0
14	家 具 ・ 装 備 品	122	280	106	78	14	120	2	82	0	0	0	0	0	0
15	パルプ・紙・紙加工品	43	2,188	12	26	17	257	10	511	3	662	1	732	0	0
16	印 刷 ・ 同 関 連 業	174	2,219	86	149	72	816	13	547	3	707	0	0	0	0
17	化 学 工 業	18	470	5	11	10	143	2	173	1	143	0	0	0	0
18	石油製品・石炭製品	14	69	6	5	8	64	0	0	0	0	0	0	0	0
19	プラスチック製品	14	452	5	10	3	39	5	268	1	135	0	0	0	0
20	ゴ ム 製 品	7	128	4	10	1	29	2	89	0	0	0	0	0	0
21	なめし革・同製品・毛皮	3	32	1	3	2	29	0	0	0	0	0	0	0	0
22	窯業・土石製品	158	1,673	67	56	76	896	15	721	0	0	0	0	0	0
23	鉄 鋼 業	24	1,097	10	15	7	127	3	115	4	840	0	0	0	0
24	非 鉄 金 属	14	2,473	4	6	2	18	4	237	3	733	0	0	1	1,479
25	金 属 製 品	170	2,370	85	125	63	771	19	1,039	3	435	0	0	0	0
26	一 般 機 械 器 具	78	1,279	35	56	39	528	2	81	2	614	0	0	0	0
27	電 気 機 械 器 具	181	13,037	55	65	59	918	42	2,208	21	4,866	2	1,282	2	3,698
28	情 報 通 信 機 械 器 具	2	1	2	1	0	0	0	0	0	0	0	0	0	0
29	電 子 部 品 ・ デ バ イ ス	20	2,270	3	1	4	33	6	411	6	1,307	1	518	0	0
30	輸 送 用 機 械 器 具	92	1,347	52	90	30	347	7	381	3	529	0	0	0	0
31	精 密 機 械 器 具	41	1,792	8	17	16	211	12	578	5	986	0	0	0	0
32	そ の 他 の 製 造 業	79	488	56	69	18	207	5	212	0	0	0	0	0	0
G	電 気 ・ ガ ス ・ 熱 供 給 ・ 水 道 業	29	1,895	8	16	15	184	5	278	0	0	0	0	1	1,417
H	情 報 通 信 業	169	4,108	93	149	52	648	13	698	10	1,810	1	803	0	0
I	運 輸 業	846	22,227	317	529	367	4,924	115	6,074	44	8,891	3	1,809	0	0
J	卸 売 ・ 小 売 業	4,850	61,301	3,012	5,013	1,494	16,042	251	12,423	83	15,607	7	4,992	3	7,224
K	金 融 ・ 保 険 業	224	11,162	139	237	50	638	21	1,225	7	1,836	5	2,839	2	4,387
L	不 動 産 業	279	1,393	216	290	58	657	3	187	2	259	0	0	0	0
M	飲 食 店 ・ 宿 泊 業	1,237	9,378	836	1,193	336	3,554	51	2,565	14	2,066	0	0	0	0
72	宿 泊 業	322	4,662	162	239	122	1,304	27	1,489	11	1,630	0	0	0	0
N	医 療 ・ 福 祉	2,584	53,424	820	1,976	1,394	16,303	271	14,827	93	15,664	5	3,534	1	1,120
O	教 育 ・ 学 習 支 援 業	288	7,282	121	232	135	1,492	20	1,017	11	2,400	0	0	1	2,141
P	複 合 サ ー ビ ス 事 業	625	11,295	365	825	204	1,917	28	1,412	27	6,018	0	0	1	1,123
Q	サ ー ビ ス 業	4,203	41,138	2,754	4,602	1,185	12,869	205	10,085	54	9,475	4	2,714	1	1,393
R	公 務	171	7,388	68	102	64	877	23	1,192	14	2,877	0	0	2	2,340
S	分 類 不 能	4	5	4	5	0	0	0	0	0	0	0	0	0	0
合 計		24,890	323,124	15,019	20,800	7,892	89,032	1,467	74,965	464	88,330	31	20,648	17	29,349

資料 青森労働局職業安定部「労働市場年報」

5 求職・就職・求人状況の推移

(新規学卒及びパートタイム除く)

区 分	求 職			求 人			就 職	
	月間有効	新 規	うち常用	月間有効	新 規	うち常用	件 数	うち常用
	求職者数	求職者数	新 規 求職者数	求 人 数	求 人 数	求 人 数		
平成16年度	458,406	131,712	91,385	130,379	58,517	51,156	27,538	22,666
17	429,116	126,404	89,433	149,559	65,835	56,922	27,847	23,685
18	402,818	120,033	84,979	143,236	61,588	52,517	27,098	22,964
19	367,129	109,020	77,016	137,499	58,859	51,101	25,426	21,724
20	366,467	110,316	82,327	106,234	46,546	40,268	22,245	18,874
月 平 均	30,539	9,193	6,861	8,853	3,879	3,356	1,854	1,573
20 年 4 月	31,827	11,387	8,782	10,452	4,391	3,902	2,332	2,098
5	31,110	8,560	6,563	9,964	4,478	3,952	2,060	1,829
6	29,068	7,111	6,103	9,623	3,977	3,506	2,011	1,771
7	27,322	7,161	6,109	9,323	4,446	3,804	2,009	1,713
8	26,266	6,673	5,493	9,456	4,159	3,498	1,583	1,292
9	25,949	7,025	6,572	10,608	4,887	3,907	2,039	1,689
10	25,873	7,301	6,748	10,090	4,267	3,507	2,271	1,808
11	25,850	6,849	5,447	8,478	3,383	2,942	1,746	1,399
12	34,282	15,078	5,858	7,357	2,738	2,407	1,429	1,191
21 年 1 月	38,930	13,745	8,604	6,835	2,997	2,645	1,292	1,085
2	35,560	9,446	7,408	6,598	3,022	2,692	1,422	1,167
3	34,430	9,980	8,640	7,450	3,801	3,506	2,051	1,832

資料 青森労働局職業安定部「労働市場年報」

6 地域別出稼労働者県外就職状況の推移

(単位：人)

区 分	総 数	北 海 道	東 京	神 奈 川	静 岡	愛 知	そ の 他
平成16年度	1,583	2	335	164	103	470	509
17	1,298	2	319	123	102	348	404
18	1,357	2	394	118	83	364	396
19	1,010	1	402	104	58	154	291
20	819	1	403	108	37	44	226

資料 青森労働局職業安定部「労働市場年報」

7 主な産業別出稼労働者県外就職状況の推移

(単位：人)

区 分	総 数	建 設 業	製 造 業	そ の 他
平成16年度 求 人 数	11,868	3,939	4,382	3,547
就 職 数	1,583	420	843	320
17 求 人 数	13,336	4,743	4,177	4,416
就 職 数	1,298	333	716	249
18 求 人 数	13,135	5,083	3,833	4,219
就 職 数	1,357	316	868	173
19 求 人 数	11,933	5,015	3,657	3,261
就 職 数	1,010	275	636	99
20 求 人 数	7,447	3,811	1,808	1,828
就 職 数	819	275	453	91

資料 県労政・能力開発課

8 産業別月間労働時間及び出勤日数

(事業所規模30人以上)

区分 産業別	総実労働時間数		所定内労働時間数		所定外労働時間数		出勤日数	
	20年	対前年	20年	対前年	20年	対前年	20年	対前年
	月間実数	増減率	月間実数	増減率	月間実数	増減率	月間実数	増減差
	時間	%	時間	%	時間	%	日	日
調査産業計	154.9	0.2	144.0	0.5	10.9	8.5	20.4	0.2
建設業	171.5	8.8	157.7	6.9	13.8	31.5	21.0	0.3
製造業	163.9	1.0	150.0	0.4	13.9	6.6	19.9	0.2
情報通信業	153.5	1.2	138.4	0.8	15.1	4.8	18.7	0.5
運輸業	182.4	0.8	153.1	0.1	29.3	4.7	21.2	0.0
卸売・小売業	130.3	2.6	123.6	4.0	6.7	16.7	21.8	0.0
金融・保険業	149.6	2.4	141.7	0.0	7.9	32.5	19.5	0.2
飲食店・宿泊業	154.9	1.9	149.1	2.4	5.8	3.8	21.8	0.1
医療・福祉	157.0	1.5	148.6	2.8	8.4	24.1	19.8	0.1
教育・学習支援業	148.6	8.1	143.4	7.6	5.2	27.1	18.8	0.3
複合サービス事業	155.0	4.7	148.9	0.6	6.1	4.6	20.2	0.1
サービス業	147.0	2.1	140.5	2.3	6.5	0.4	20.8	0.3

資料 県統計分析課「毎月勤労統計調査地方調査結果」

注：対前年比については、調査産業計、建設業及び製造業は指数により、他の産業は実数により計算している。

9 産業別・男女別常用労働者の1人平均月間現金給与額

(事業所規模30人以上) (単位：円)

区分	計					男			女		
	現金給与 総額	きまって支給する給与			特別に支払 われた給与	現金給与 総額	きまって支給する給与		現金給与 総額	きまって支給する給与	
		所定内給与	超過労働給与								
(調査産業計年平均)											
平成18年	304,090	250,066	229,313	20,753	54,024	378,401	310,041	68,360	223,193	184,775	38,418
19	288,988	240,124	219,240	20,884	48,864	358,887	295,562	63,325	209,666	177,212	32,454
20	287,180	238,119	217,942	20,177	49,061	356,262	293,486	62,776	208,988	175,451	33,537
(産業別)											
建設業	306,107	269,761	246,797	22,964	36,346	316,833	279,615	37,218	193,688	166,486	27,202
製造業	261,333	216,489	192,448	24,041	44,844	356,169	288,348	67,821	157,865	138,090	19,775
情報通信業	487,652	375,998	331,591	44,407	111,654	535,946	412,210	123,736	267,257	210,740	56,517
運輸業	278,489	242,427	198,601	43,826	36,062	289,793	251,795	37,998	141,493	128,894	12,599
卸売・小売業	161,522	142,931	135,456	7,475	18,591	235,730	203,402	32,328	112,802	103,230	9,572
金融・保険業	470,477	353,303	332,729	20,574	117,174	597,793	441,581	156,212	279,601	220,955	58,646
飲食店・宿泊業	161,529	157,349	149,691	7,658	4,180	215,331	208,721	6,610	127,591	124,943	2,648
医療・福祉	424,385	340,767	311,543	29,224	83,618	591,044	479,172	111,872	366,220	292,463	73,757
教育・学習支援業	444,893	348,089	337,217	10,872	96,804	477,362	375,094	102,268	379,138	293,398	85,740
複合サービス事業	288,211	226,181	216,034	10,147	62,030	325,885	254,005	71,880	203,768	163,816	39,952
サービス業	188,773	168,543	159,329	9,214	20,230	257,958	225,824	32,134	126,816	117,247	9,569

資料 県統計分析課「毎月勤労統計調査地方調査結果」

10 市町村別出稼労働者数の推移

(単位：人)

区	分	16年度	17年度	18年度	19年度	20年度
青	森	664	520	640	456	323
弘	前	1,179	1,200	1,130	936	713
(岩	123	-	-	-	-
(相	61	-	-	-	-
八	戸	688	609	592	490	381
黒	石	274	254	186	141	99
五	川	1,083	847	760	970	692
十	和	346	313	232	221	159
三	沢	199	172	174	66	39
む	つ	476	471	352	355	377
つ	が	1,070	925	848	776	691
平	川		405	395	275	218
(平	346	-	-	-	-
(尾	85	-	-	-	-
(碓	20	-	-	-	-
	市	6,614	5,716	5,309	4,686	3,692
平	内	41	56	41	43	26
今	別	172	177	185	191	168
蓬	田	10	10	8	3	4
外	ヶ	140	129	44	14	15
東	津	363	372	278	251	213
鯨	ヶ	295	267	237	171	193
深	浦	316	323	202	181	182
西	津	611	590	439	352	375
西	目	4	1	3	3	4
中	津	4	1	3	3	4
藤	崎	56	23	55	50	37
大	鱈	253	290	339	310	308
田	舎	51	58	50	25	23
南	津	360	371	444	385	368
板	柳	187	147	146	122	80
鶴	田	262	203	146	139	125
中	泊	492	468	443	480	439
北	津	941	818	735	741	644
野	辺	165	129	107	85	70
七	戸	144	143	130	118	83
お	い		178	49	15	11
(百	98	-	-	-	-
(下	86	-	-	-	-
六	戸	84	90	69	54	45
横	浜	69	67	53	44	32
東	北	146	42	99	191	182
六	ヶ	263	232	237	193	211
上	北	1,055	881	744	700	634
大	間	179	148	148	129	106
東	通	152	152	207	165	95
風	間	81	79	74	98	78
佐	井	53	32	41	27	36
下	北	465	411	470	419	315
三	戸	78	63	65	37	31
五	戸	130	116	101	76	45
田	子	44	38	51	36	21
南	部	32	126	49	31	30
(名	98	-	-	-	-
(福	21	-	-	-	-
階	上	102	106	101	90	-
新	郷	9	4	6	5	7
三	戸	514	453	373	275	134
県	計	10,927	9,613	8,795	7,812	6,379

資料 県労政・能力開発課

11 新規学校卒業者の産業別求人就職状況

(平成21年3月卒)

(単位：人)

区 分	中 学 卒 業 者		高 校 卒 業 者	
	求 人 数	就 職 者 数	求 人 数	就 職 者 数
合 計	2	7	2,324	3,685
農 業 ・ 林 業 ・ 漁 業			18	17
建 設		2	231	4
製 造 業			767	269
電 気 ・ ガ ス ・ 熱 供 給 ・ 水 道			7	1,175
情 報 通 信			23	47
運 輸			41	70
卸 売 ・ 小 売			366	213
金 融 ・ 保 険			26	531
不 動 産			5	42
飲 食 業	1	2	125	10
医 療 福 祉			410	453
教 育 支 援			5	263
複 雑 事 業	1	3	23	10
公 務 そ の 他			277	27
				553
				1

資料 青森労働局職業安定部「労働市場年報」

注：「求人数」は県内事務所からの求人数、「就職者数」は全数(県内+県外)である。

12 新規学校卒業者の職業紹介状況の推移

(単位：人)

区 分	就職希望者数	求 人		就 職		
		県 内	県 外	県 内	県 外	
中 学 校	平成17年3月	20	4	*	4	11
	18年3月	14	17	*	3	8
	19年3月	12	0	*	0	12
	20年3月	18	3	*	3	15
	21年3月	10	2	*	2	5
高 等 学 校	平成17年3月	3,764	2,321	*	1,859	1,681
	18年3月	3,940	2,518	*	1,925	1,877
	19年3月	3,855	2,553	*	1,757	2,018
	20年3月	3,906	2,504	*	1,765	2,065
	21年3月	3,827	2,324	*	1,599	2,086

資料 青森労働局職業安定部「労働市場年報」

13 新規学校卒業者の初任給の推移

(単位：千円)

年 次	中 卒		高 卒		短 大 卒		大 学 卒	
	男	女	男	女	男	女	男	女
平成16年度卒	105	*	142	134	149	148	176	173
17	*	*	145	135	149	147	177	173
18	*	*	147	135	153	147	180	175
19	*	*	150	138	154	151	184	177
20	*	*	152	140	157	150	186	183

資料 青森労働局職業安定部職業安定課

14 争議態様別労働争議の推移

年 度	総 数		争 議 行 為 を 伴 わ ない も の		争 議 行 為 を 伴 っ た も の			
	件 数	総参加人員	件 数	総参加人員	件 数	総参加人員	行為参加人員	労働損失日数
平成16年度	10	1,577	2	519	8	1,058	1,058	1,058
17	8	256	8	256	0	0	0	0
18	3	93	3	93	0	0	0	0
19	5	1,070	1	16	4	1,054	1,054	1,054
20	5	1,088	1	97	4	991	920	920

資料 県労政・能力開発課「青森県の労働経済」

区 分	基 本 手						
	一般求職者給付 支給総額	受給者実人員	基本手当 支給総額	受給資格 決定件数	初 回 受 給 者 数		
					計	男	女
平成 16 年度	16,327,057	138,525	16,130,159	35,510	31,372	14,657	16,715
17	15,070,562	130,938	14,864,965	34,785	29,716	13,670	16,046
18	13,990,949	123,103	13,801,802	32,778	28,230	12,735	15,495
19	12,363,314	109,676	12,202,764	28,817	24,950	11,164	13,786
20	13,054,379	114,741	12,890,961	33,084	28,019	13,402	14,617
平成 20 年 4月	918,400	8,149	911,921	4,615	2,216	1,031	1,185
5	1,043,372	9,279	1,033,153	2,562	3,207	1,437	1,770
6	977,559	9,138	966,176	2,180	1,693	774	919
7	1,186,320	9,661	1,169,707	2,129	2,304	1,008	1,296
8	1,022,482	9,308	1,005,693	1,919	1,944	817	1,127
9	1,053,414	9,218	1,037,372	2,293	1,709	738	971
10	1,148,782	9,271	1,133,352	2,606	2,161	910	1,251
11	954,667	8,693	938,929	2,147	1,788	821	967
12	982,240	9,018	967,293	2,383	2,138	1,019	1,119
平成 21年 1月	1,249,083	9,822	1,235,758	3,840	2,598	1,451	1,147
2	1,151,068	11,074	1,138,363	2,938	3,321	1,813	1,508
3	1,366,987	12,110	1,353,242	3,472	2,940	1,583	1,357

資料 青森労働局職業安定部

注：支給額は千円未満切捨てのため各月計と年度計は一致しない。

16 雇用継続給付業

区 分	高年齢雇用継続給付基本給付金					高年齢雇用継続給付再就職給付金				
	受給要件 確認件数	初 回 受給者数	受給者数	受給者 実人員	支給金額	受給要件 確認件数	初 回 受給者数	受給者数	受給者 実人員	支給金額
平成 16 年度	2,849	747	11,056	20,781	570,025	13	5	42	78	2,217
17	2,595	653	11,328	21,420	545,821	5	4	11	54	1,423
18	3,051	828	11,261	20,970	484,365	3	3	18	34	568
19	3,554	1,180	13,010	24,132	513,478	3	1	4	6	82
20	3,700	1,231	15,159	28,165	573,332	6	4	23	39	616
平成20年 4月	376	41	542	950	19,360	1	0	1	2	24
5	257	204	1,859	3,369	69,603	1	1	1	1	15
6	309	84	504	941	18,104	0	1	2	4	60
7	302	235	2,053	3,861	78,817	2	1	2	3	54
8	272	32	497	917	17,694	1	1	3	5	79
9	240	112	2,009	3,758	77,158	1	0	2	3	36
10	421	45	535	996	19,161	0	0	3	6	101
11	252	127	2,049	3,830	78,771	0	0	2	3	44
12	292	31	482	904	17,961	0	0	3	5	86
平成21年 1月	262	102	1,984	3,760	78,271	0	0	2	3	38
2	380	33	527	958	18,462	0	0	1	2	41
3	337	185	2,118	3,921	79,964	0	0	1	2	33

資料 青森労働局職業安定部

注：支給額は千円未満切捨てのため各月計と年度計は一致しない。

取扱状況の推移

(単位：件、人、千円)

当					短期特例		
初回受給者の日数制の内訳					受給資格 決定件数	受給者実人員 (受給者数)	支給総額
90日	180日	210日	240日	300日			
...	38,756	38,643	9,594,717
...	36,351	36,340	8,943,461
...	34,235	34,159	8,422,671
...	30,783	30,762	6,485,781
...	26,935	27,080	5,197,063
...	2,491	1,963	398,279
...	2,038	2,148	458,440
...	934	1,770	311,682
...	971	961	153,155
...	1,153	1,226	217,134
...	245	772	146,683
...	351	257	49,234
...	1,262	345	68,250
...	8,931	1,774	310,112
...	5,772	9,125	1,800,346
...	1,520	4,934	943,817
...	1,267	1,805	339,926

務取扱状況の推移

(単位：件、人、所、千円)

高年齢雇用継続給付		育児休業給付基本給付金			育児休業給付職場復帰給付金	
月末対象 事業所数	受給要件 確認件数	月末対象 事業所数	受給者数	支給金額	受給者数	支給金額
2,737	1,184	382	3,803	424,848	919	112,817
2,607	1,203	406	4,042	459,640	983	125,006
2,646	1,286	437	4,302	460,436	1,096	136,682
2,782	1,399	463	4,815	505,221	1,058	200,877
2,815	1,517	487	5,241	542,818	1,270	309,798
2,682	120	425	439	43,518	104	26,411
2,679	117	409	489	51,272	110	27,245
2,700	108	401	376	37,383	72	17,836
2,709	127	407	442	45,264	96	26,594
2,712	127	412	399	41,545	67	17,835
2,721	132	414	425	44,406	85	21,446
2,753	145	420	471	49,870	207	50,154
2,767	113	412	389	39,820	130	28,686
2,789	139	436	405	41,476	93	19,552
2,782	123	458	470	49,832	112	26,637
2,810	150	817	447	46,784	73	18,506
2,815	116	487	489	51,642	121	28,881

17 職 業 紹 介 状 況 の 推 移

(求 職) (単位：人、%)

区分	新 規 求 職 者 数							月 間 有 効 求 職						
	全数計	対前年 同期比	うち常用	うち 臨時季節	うち パートタイム	うち常用	うち中高年	全数計	対前年 同期比	うち常用	うち 臨時季節	うち パートタイム	うち常用	うち中高年
16 年度	162,406	3.1	91,385	40,327	30,694	30,516	51,366	553,223	2.1	380,032	78,374	94,817	94,352	184,453
17 "	156,871	3.4	89,433	36,971	30,467	30,310	48,310	534,543	3.4	362,559	66,557	105,427	104,982	165,512
18 "	149,881	4.5	84,979	35,054	29,848	29,629	46,851	506,544	5.2	341,738	61,080	103,726	103,117	156,314
19 "	136,836	8.7	77,016	32,004	27,816	27,631	42,975	463,895	8.4	308,649	58,480	96,766	96,268	143,707
20 "	138,382	1.1	82,327	27,989	28,066	27,900	42,817	464,789	0.2	315,815	50,652	98,322	97,841	142,374
20年 4月	14,562	0.3	8,782	2,605	3,175	3,160	5,139	40,662	4.3	27,926	3,901	8,835	8,796	12,741
5月	11,125	9.8	6,563	1,997	2,565	2,555	3,606	40,058	7.0	27,295	3,815	8,948	8,915	12,794
6月	9,428	2.6	6,103	1,008	2,317	2,310	2,596	37,867	4.8	26,393	2,675	8,799	8,770	11,607
7月	9,295	1.8	6,109	1,052	2,134	2,113	2,555	35,770	6.7	25,468	1,854	8,448	8,416	10,548
8月	8,518	8.7	5,493	1,180	1,845	1,830	2,333	34,099	6.4	24,269	1,997	7,833	7,793	10,073
9月	9,509	12.3	6,572	453	2,484	2,472	2,089	33,925	0.0	24,729	1,220	7,976	7,935	9,437
10月	9,797	1.1	6,748	553	2,496	2,483	2,164	34,174	0.5	25,109	764	8,301	8,265	8,961
11月	8,833	0.4	5,447	1,402	1,984	1,966	2,413	33,877	1.5	24,154	1,696	8,027	7,985	9,170
12月	16,728	7.4	5,858	9,220	1,650	1,626	7,674	41,615	1.5	23,850	10,432	7,333	7,277	14,764
21年 1月	16,121	11.1	8,604	5,141	2,376	2,359	5,718	46,333	0.2	26,427	12,503	7,403	7,348	16,760
2月	11,723	11.6	7,408	2,038	2,277	2,271	3,158	43,291	16.6	28,535	7,025	7,731	7,684	13,554
3月	12,743	12.6	8,640	1,340	2,763	2,755	3,372	43,118	17.6	31,660	2,770	8,688	8,657	11,965

(求 人) (単位：人、%、倍)

区分	新 規 求 人 数							月 間 有 効 求 人 数						求人倍率	
	全数計	対前年 同期比	うち常用	うち 臨時季節	うち パートタイム	うち常用	全数計	対前年 同期比	うち常用	うち 臨時季節	うち パートタイム	うち常用	原数値(全数)		
													新規	有効	
16 年度	89,841	7.1	51,156	7,361	31,324	27,117	195,375	11.3	116,990	13,389	64,996	57,738	0.55	0.35	
17 "	100,457	11.8	56,922	8,913	34,622	30,289	225,181	15.3	132,272	17,287	75,622	67,761	0.64	0.42	
18 "	96,947	3.5	52,517	9,071	35,359	30,823	220,714	2.0	124,632	18,604	77,478	68,854	0.65	0.44	
19 "	95,978	1.0	51,101	7,758	37,119	31,804	220,548	0.1	121,927	15,572	83,049	72,905	0.70	0.48	
20 "	78,211	18.5	40,268	6,278	31,665	26,955	175,719	20.3	94,097	12,137	69,485	61,261	0.57	0.38	
20年 4月	7,352	6.6	3,902	489	2,961	2,706	17,728	5.4	9,506	946	7,276	6,637	0.50	0.44	
5月	6,983	7.0	3,952	526	2,505	2,215	16,135	10.9	8,951	1,013	6,171	5,591	0.63	0.40	
6月	6,678	18.5	3,506	471	2,701	2,330	15,541	12.5	8,681	942	5,918	5,279	0.71	0.41	
7月	7,186	17.2	3,804	642	2,740	2,293	14,981	19.4	8,331	992	5,658	4,955	0.77	0.42	
8月	6,593	23.4	3,498	661	2,434	2,131	15,075	22.0	8,213	1,243	5,619	5,015	0.77	0.44	
9月	7,605	11.4	3,907	980	2,718	2,346	16,657	16.3	8,911	1,697	6,049	5,411	0.80	0.49	
10月	7,404	21.3	3,507	760	3,137	2,491	16,399	21.6	8,427	1,663	6,309	5,407	0.76	0.48	
11月	5,757	19.7	2,942	441	2,374	1,910	14,245	23.8	7,368	1,110	5,767	4,786	0.65	0.42	
12月	4,894	21.5	2,407	331	2,156	1,741	12,561	24.5	6,621	736	5,204	4,442	0.29	0.30	
21年 1月	5,577	22.5	2,645	352	2,580	2,101	11,754	27.3	6,217	618	4,919	4,280	0.35	0.25	
2月	5,273	33.8	2,692	330	2,251	2,010	11,448	32.5	5,976	622	4,850	4,357	0.45	0.26	
3月	6,909	19.3	3,506	295	3,108	2,681	13,195	29.6	6,895	555	5,745	5,101	0.54	0.31	

資料 青森労働局職業安定部「職業安定業務統計」 注：新規学卒を除く。「うち常用」、「うち臨時季節」、「うち中高年」はパートタイムを除く。