

# 第3章 労働・賃金

この章には、労働力、労働異動、賃金、労働時間及び労働争議に関する統計を掲載している。

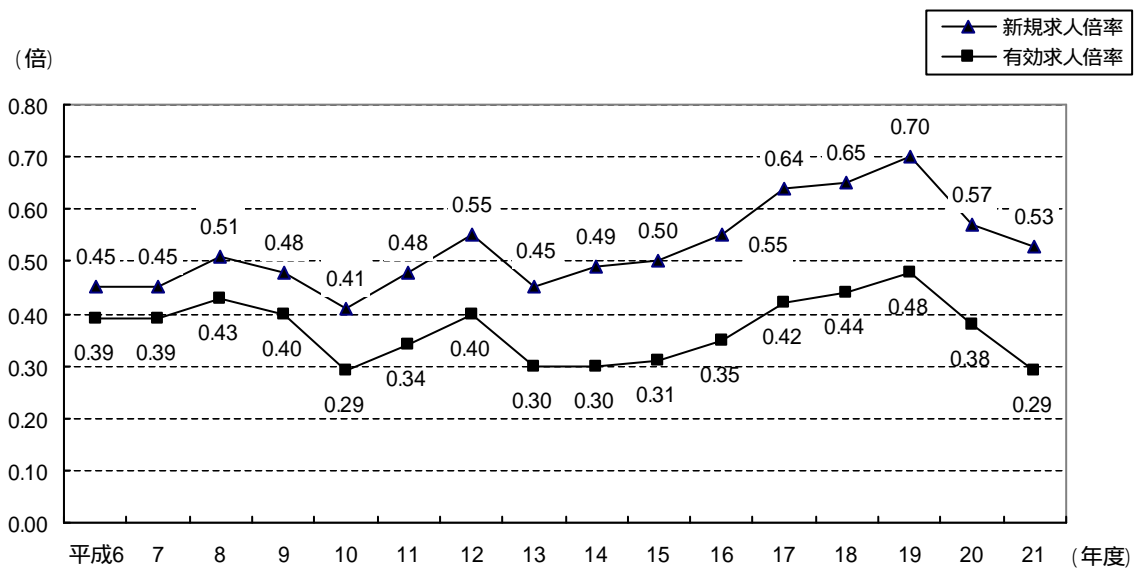
労働力には、労働力人口、就業者及び完全失業者等について掲載している。資料は、総務省統計局「国勢調査」による。

労働異動には、県外就職状況、職業紹介、雇用保険について掲載している。主な資料は、県労政・能力開発課、青森労働局職業安定部「労働市場年報」・「職業安定業務統計」による。

賃金及び労働時間には、平均月間現金給与額、出勤日数等について掲載している。資料は、県統計分析課「毎月勤労統計調査地方調査結果」による。

労働争議には、争議態様別労働争議の推移について掲載している。資料は、県労政・能力開発課「青森県の労働経済」による。

図3 求人倍率の推移



（平成17年10月1日）

男女・年齢 (5歳階級)	総数	農業	林業	漁業	鉱業	建設業	製造業	電気・ガス・ 熱供給・ 水道業	情報通信業
総数	685,401	84,180	1,560	9,985	594	75,155	71,098	2,763	6,697
15～19歳	8,946	237	6	86	2	636	1,110	10	36
20～24	44,971	1,225	45	232	18	4,042	4,983	117	471
25～29	60,744	1,551	63	329	43	6,798	6,842	320	833
30～34	67,969	1,941	83	403	57	7,533	8,269	404	899
35～39	66,175	2,636	74	580	67	6,927	8,763	368	965
40～44	72,133	4,274	106	749	77	7,507	9,115	301	876
45～49	77,444	6,330	117	1,018	65	8,895	8,538	350	729
50～54	85,251	9,346	203	1,256	111	11,469	9,284	414	761
55～59	82,945	10,855	303	1,312	99	11,181	8,188	383	819
60～64	46,444	10,688	235	1,147	30	5,871	3,390	69	212
65～69	32,284	12,918	195	1,204	14	2,747	1,458	19	46
70～74	23,005	12,469	92	1,050	5	1,115	742	5	33
75～79	11,952	7,114	27	455	6	315	286	3	14
80～84	3,973	2,112	8	139	-	95	89	-	2
85歳以上	1,165	484	3	25	-	24	41	-	1
(再掲)									
65歳以上	72,379	35,097	325	2,873	25	4,296	2,616	27	96
65～74歳	55,289	25,387	287	2,254	19	3,862	2,200	24	79
75歳以上	17,090	9,710	38	619	6	434	416	3	17
男	381,349	43,745	1,266	7,366	532	65,879	36,546	2,433	4,864
15～19歳	4,472	168	5	84	2	588	652	5	16
20～24	22,998	912	39	217	14	3,660	2,971	85	227
25～29	33,610	1,122	54	291	34	6,038	4,161	261	509
30～34	38,866	1,236	72	307	49	6,609	5,002	341	593
35～39	37,241	1,479	60	446	62	5,947	4,731	339	723
40～44	39,564	2,279	86	561	73	6,441	4,594	271	672
45～49	41,993	3,048	92	752	58	7,806	3,834	318	574
50～54	47,041	4,468	166	927	104	10,145	4,006	378	583
55～59	47,284	5,339	240	945	87	9,880	3,504	354	706
60～64	26,388	4,850	193	762	28	5,087	1,550	59	183
65～69	18,384	6,274	153	833	14	2,381	810	17	37
70～74	13,291	6,690	77	782	5	953	450	3	25
75～79	7,112	4,222	20	337	2	252	189	2	13
80～84	2,403	1,351	6	102	-	74	65	-	2
85歳以上	702	307	3	20	-	18	27	-	1
(再掲)									
65歳以上	41,892	18,844	259	2,074	21	3,678	1,541	22	78
65～74歳	31,675	12,964	230	1,615	19	3,334	1,260	20	62
75歳以上	10,217	5,880	29	459	2	344	281	2	16
女	304,052	40,435	294	2,619	62	9,276	34,552	330	1,833
15～19歳	4,474	69	1	2	-	48	458	5	20
20～24	21,973	313	6	15	4	382	2,012	32	244
25～29	27,134	429	9	38	9	760	2,681	59	324
30～34	29,103	705	11	96	8	924	3,267	63	306
35～39	28,934	1,157	14	134	5	980	4,032	29	242
40～44	32,569	1,995	20	188	4	1,066	4,521	30	204
45～49	35,451	3,282	25	266	7	1,089	4,704	32	155
50～54	38,210	4,878	37	329	7	1,324	5,278	36	178
55～59	35,661	5,516	63	367	12	1,301	4,684	29	113
60～64	20,056	5,838	42	385	2	784	1,840	10	29
65～69	13,900	6,644	42	371	-	366	648	2	9
70～74	9,714	5,779	15	268	-	162	292	2	8
75～79	4,840	2,892	7	118	4	63	97	1	1
80～84	1,570	761	2	37	-	21	24	-	-
85歳以上	463	177	-	5	-	6	14	-	-
(再掲)									
65歳以上	30,487	16,253	66	799	4	618	1,075	5	18
65～74歳	23,614	12,423	57	639	-	528	940	4	17
75歳以上	6,873	3,830	9	160	4	90	135	1	1

資料 総務省統計局「国勢調査」

## 歳階級)別15歳以上就業者数

(単位:人)

運輸業	卸売・ 小売業	金融・ 保険業	不動産業	飲食店, 宿泊業	医療,福祉	教育, 学習支援業	複合 サービス 業	サービス業 (他に分類さ れないもの)	公務 (他に分類さ れないもの)	分類 不能の 産業
30,828	119,577	15,048	4,142	31,851	68,070	27,979	9,751	82,570	37,513	6,040
131	2,743	71	13	1,319	538	119	75	1,025	664	125
1,000	10,542	775	93	3,150	6,825	1,358	580	5,993	2,990	532
1,995	12,258	1,363	225	2,516	9,228	2,630	963	7,770	4,414	603
3,050	13,352	1,939	245	2,602	8,378	3,377	1,294	8,505	5,105	533
3,588	12,426	1,896	263	2,555	7,536	3,484	1,132	7,920	4,476	519
4,102	13,126	2,188	324	2,642	8,581	3,732	1,270	8,351	4,351	461
4,240	13,470	2,332	357	3,189	8,936	3,961	1,302	8,470	4,657	488
4,386	13,495	2,052	433	4,084	7,720	3,630	1,351	9,739	4,949	568
4,883	12,590	1,519	613	4,624	5,840	3,305	1,170	10,798	3,840	623
2,363	6,431	556	495	2,598	2,165	1,201	364	7,192	994	443
769	3,947	193	372	1,463	1,157	588	158	4,035	578	423
229	2,687	108	306	679	626	327	63	1,784	335	350
61	1,511	42	231	306	371	181	21	662	134	212
20	730	11	107	90	130	70	7	239	24	100
11	269	3	65	34	39	16	1	87	2	60
1,090	9,144	357	1,081	2,572	2,323	1,182	250	6,807	1,073	1,145
998	6,634	301	678	2,142	1,783	915	221	5,819	913	773
92	2,510	56	403	430	540	267	29	988	160	372
27,135	57,269	6,578	2,418	10,561	15,561	13,686	6,430	45,379	30,317	3,384
104	1,157	5	5	424	82	36	33	518	536	52
785	4,851	163	42	1,177	1,213	457	356	3,204	2,343	282
1,624	6,186	413	100	993	1,923	1,029	630	4,429	3,464	349
2,529	6,796	699	110	1,057	1,789	1,479	845	5,026	4,017	310
3,076	6,019	719	131	997	1,600	1,647	785	4,429	3,740	311
3,628	6,073	863	161	878	1,716	1,765	858	4,679	3,686	280
3,798	6,153	1,103	193	1,044	1,778	1,855	849	4,581	3,904	253
3,906	6,000	1,104	266	1,172	1,697	1,877	895	4,945	4,103	299
4,507	5,936	944	396	1,319	1,575	2,000	769	5,415	2,994	374
2,213	3,304	357	341	700	830	781	220	3,997	704	229
702	2,131	116	256	434	619	404	114	2,398	429	262
194	1,429	62	191	220	374	212	54	1,110	270	190
44	734	19	127	110	256	108	17	429	106	125
15	355	8	55	25	88	31	5	155	20	46
10	145	3	44	11	21	5	-	64	1	22
965	4,794	208	673	800	1,358	760	190	4,156	826	645
896	3,560	178	447	654	993	616	168	3,508	699	452
69	1,234	30	226	146	365	144	22	648	127	193
3,693	62,308	8,470	1,724	21,290	52,509	14,293	3,321	37,191	7,196	2,656
27	1,586	66	8	895	456	83	42	507	128	73
215	5,691	612	51	1,973	5,612	901	224	2,789	647	250
371	6,072	950	125	1,523	7,305	1,601	333	3,341	950	254
521	6,556	1,240	135	1,545	6,589	1,898	449	3,479	1,088	223
512	6,407	1,177	132	1,558	5,936	1,837	347	3,491	736	208
474	7,053	1,325	163	1,764	6,865	1,967	412	3,672	665	181
442	7,317	1,229	164	2,145	7,158	2,106	453	3,889	753	235
480	7,495	948	167	2,912	6,023	1,753	456	4,794	846	269
376	6,654	575	217	3,305	4,265	1,305	401	5,383	846	249
150	3,127	199	154	1,898	1,335	420	144	3,195	290	214
67	1,816	77	116	1,029	538	184	44	1,637	149	161
35	1,258	46	115	459	252	115	9	674	65	160
17	777	23	104	196	115	73	4	233	28	87
5	375	3	52	65	42	39	2	84	4	54
1	124	-	21	23	18	11	1	23	1	38
125	4,350	149	408	1,772	965	422	60	2,651	247	500
102	3,074	123	231	1,488	790	299	53	2,311	214	321
23	1,276	26	177	284	175	123	7	340	33	179

(平成17年10月1日)

市町村名	総数	農業	林業	漁業	鉱業	建設業	製造業	電気・ガス・ 熱供給・ 水道業	情報通信業
総数	685,401	84,180	1,560	9,985	594	75,155	71,098	2,763	6,697
市部	489,748	41,071	761	3,124	337	49,661	48,302	2,336	6,090
郡部	195,653	43,109	799	6,861	257	25,494	22,796	427	607
青森市	142,993	4,991	177	556	16	14,011	9,120	729	3,621
弘前市	82,965	11,934	44	3	14	6,201	7,558	334	621
八戸市	113,340	3,575	22	1,126	187	11,443	15,361	594	1,186
黒石市	19,375	3,311	43	1	17	2,243	2,813	47	165
五所川原市	27,868	4,373	56	167	11	3,325	2,860	103	116
十和田市	34,704	4,553	168	19	17	4,414	4,036	160	154
三沢市	20,708	1,499	-	153	10	2,179	2,270	86	105
むつ市	28,832	692	235	973	50	3,606	2,637	251	93
つがる市	18,963	6,143	16	126	15	2,239	1,647	32	29
平内町	6,931	334	43	1,529	1	830	739	12	32
今別町	1,557	129	25	152	-	331	172	5	2
蓬田村	1,647	377	9	151	-	208	185	1	16
外ヶ浜町	3,595	191	29	632	-	559	377	8	10
鱒ヶ沢町	5,786	1,240	49	101	2	835	390	13	19
深浦町	4,770	624	43	595	2	886	325	14	3
岩木町	6,702	2,543	16	-	5	617	610	44	25
相馬村	2,386	1,307	6	-	1	189	135	4	6
西目屋村	858	298	5	2	-	137	78	2	1
藤崎町	8,540	2,308	5	-	3	835	976	25	42
大鰐町	5,965	1,289	73	-	1	632	589	15	17
尾上町	5,291	1,168	2	-	5	527	778	7	28
平賀町	11,782	3,356	16	5	2	1,256	1,581	20	42
田舎館村	4,499	1,104	5	-	1	398	685	7	43
碓ヶ関村	1,483	316	13	-	4	174	125	6	1
板柳町	8,790	3,349	3	1	2	760	784	15	30
鶴田町	7,770	3,034	2	-	5	756	694	10	14
中泊町	5,787	1,128	32	360	3	1,153	589	10	4
野辺地町	7,184	309	54	232	5	1,129	816	15	46
七戸町	9,079	1,794	58	5	9	1,248	995	24	15
百石町	5,144	744	-	58	6	761	935	3	14
六戸町	5,532	1,410	-	4	12	815	652	10	15
横浜町	2,527	471	7	260	20	312	399	8	4
東北町	10,010	2,363	29	322	3	1,487	922	21	17
下田町	6,947	591	1	7	10	968	986	11	18
六ヶ所村	6,196	674	16	240	12	989	1,561	18	5
大間町	2,650	26	8	658	-	533	83	24	1
大東通村	3,873	325	32	799	100	828	243	24	2
風間浦村	1,212	7	16	240	-	207	93	2	2
佐井村	1,168	33	16	248	1	253	77	3	-
三戸町	6,167	1,962	22	-	2	625	688	2	20
五戸町	10,454	2,512	30	4	5	1,213	1,732	14	34
田子町	3,781	1,417	77	-	5	465	400	4	9
名川町	4,425	1,409	12	4	5	526	488	3	5
南部町	3,029	884	9	1	1	283	346	2	12
階上町	6,835	543	7	243	22	1,147	963	10	29
福地村	3,455	671	9	4	2	422	486	11	24
新郷村	1,846	869	20	4	-	200	119	-	-

資料 総務省統計局「国勢調査」

## 15歳以上就業者数

(単位：人)

運輸業	卸売・ 小売業	金融・ 保険業	不動産業	飲食店、 宿泊業	医療、福祉	教育、 学習支援業	複合 サービス 事業	サービス業 (他に分類さ れないもの)	公務 (他に分類さ れないもの)	分類 不能の 産業
30,828	119,577	15,048	4,142	31,851	68,070	27,979	9,751	82,570	37,513	6,040
23,415	92,940	12,701	3,792	25,158	51,419	23,051	5,938	63,943	29,943	5,766
7,413	26,637	2,347	350	6,693	16,651	4,928	3,813	18,627	7,570	274
8,428	31,358	5,367	1,393	7,604	14,966	6,557	1,551	21,411	8,769	2,368
3,033	14,693	1,807	699	4,215	10,052	5,137	1,003	10,072	3,326	2,219
7,185	23,290	2,859	1,035	5,990	11,658	5,153	1,049	14,668	6,511	448
841	3,084	325	63	785	2,050	624	277	1,992	592	102
819	4,747	493	153	1,316	3,040	1,326	437	3,099	1,273	154
1,149	5,752	671	154	1,931	3,621	1,737	592	4,315	1,232	29
609	2,467	326	165	1,244	1,734	684	234	3,489	3,296	158
944	4,912	639	112	1,557	2,623	1,347	428	3,417	4,042	274
407	2,637	214	18	516	1,675	486	367	1,480	902	14
266	814	97	10	241	643	147	160	784	249	-
52	170	19	-	58	140	50	40	98	110	4
49	213	15	2	33	121	17	45	114	91	-
135	453	24	2	129	338	76	101	270	256	5
167	864	67	3	284	515	190	156	590	298	3
57	580	46	5	374	374	131	132	356	223	-
183	835	68	7	264	573	116	86	542	164	4
42	203	22	-	47	134	31	59	114	83	3
22	77	3	2	52	36	10	16	66	51	-
318	1,372	111	19	198	867	235	142	801	283	-
233	976	88	12	391	624	157	74	613	176	5
216	864	91	13	188	472	146	104	501	164	17
446	1,753	151	30	392	962	325	204	941	293	7
194	617	65	9	84	445	94	107	479	161	1
51	206	15	-	85	173	29	30	186	69	-
277	1,300	117	9	206	682	251	121	622	257	4
217	1,020	94	5	216	645	151	131	568	201	7
169	675	64	3	143	494	146	145	424	240	5
299	1,262	98	23	404	808	258	101	1,014	303	8
389	1,364	117	13	226	1,001	278	158	1,038	343	4
255	801	63	14	185	392	88	72	511	240	2
195	639	83	11	181	443	135	123	601	199	4
51	304	16	2	73	177	51	62	173	123	14
368	1,258	119	14	266	903	180	276	1,021	437	4
291	971	113	32	290	612	230	104	1,101	573	38
192	430	42	18	212	263	139	119	1,003	237	26
74	353	38	7	147	170	120	49	220	137	2
90	322	25	9	121	159	26	101	461	205	1
22	136	20	2	93	92	31	27	125	95	2
41	111	4	-	37	72	54	53	81	84	-
248	915	68	9	169	538	158	106	460	169	6
561	1,557	107	14	222	869	270	155	823	327	5
151	386	27	1	82	262	55	139	193	105	3
197	619	46	12	77	360	122	61	345	115	19
118	491	48	2	88	258	68	39	266	111	2
536	1,087	109	26	319	578	179	78	732	162	65
186	536	43	9	89	344	152	51	276	140	-
55	103	4	1	27	112	32	86	114	96	4

## 3 労働力状態別・男女別15歳以上人口

		(平成17年10月1日)										(単位：人)		
市町村名	総数 1)	総数				男			女					
		労働力人口			非労働力人口	労働力人口	うち完全失業者	非労働力人口	労働力人口	うち完全失業者	非労働力人口			
		総数	就業者	完全失業者										
総数	1,237,418	748,122	685,401	62,721	475,552	421,605	40,256	147,707	326,517	22,465	327,845			
市部	896,752	535,693	489,748	45,945	347,572	301,699	28,771	107,381	233,994	17,174	240,191			
郡部	340,666	212,429	195,653	16,776	127,980	119,906	11,485	40,326	92,523	5,291	87,654			
青森市	268,928	157,554	142,993	14,561	107,046	89,090	9,089	32,472	68,464	5,472	74,574			
弘前市	150,181	88,946	82,965	5,981	56,744	47,886	3,635	17,471	41,060	2,346	39,273			
八戸市	208,024	124,758	113,340	11,418	80,858	71,528	7,167	25,585	53,230	4,251	55,273			
黒石市	32,757	21,042	19,375	1,667	11,625	11,461	1,086	3,525	9,581	581	8,100			
五所川原市	53,567	30,981	27,868	3,113	21,420	16,909	1,935	6,536	14,072	1,178	14,884			
十和田市	58,557	37,120	34,704	2,416	20,991	20,299	1,475	7,215	16,821	941	13,776			
三沢市	35,065	22,240	20,708	1,532	12,448	13,314	925	3,631	8,926	607	8,817			
むつ市	54,644	31,841	28,832	3,009	22,655	19,024	1,962	6,742	12,817	1,047	15,913			
つがる市	35,029	21,211	18,963	2,248	13,785	12,188	1,497	4,204	9,023	751	9,581			
平内町	11,938	7,472	6,931	541	4,463	4,142	386	1,479	3,330	155	2,984			
今別町	3,504	1,824	1,557	267	1,677	1,106	203	509	718	64	1,168			
蓬田村	3,015	1,826	1,647	179	1,189	1,043	123	355	783	56	834			
外ヶ浜町	7,442	4,007	3,595	412	3,433	2,378	304	1,072	1,629	108	2,361			
鱒ヶ沢町	11,198	6,390	5,786	604	4,808	3,599	396	1,485	2,791	208	3,323			
深浦町	9,703	5,124	4,770	354	4,578	3,107	259	1,350	2,017	95	3,228			
岩木町	10,448	7,070	6,702	368	3,377	3,739	251	1,012	3,331	117	2,365			
相馬村	3,302	2,492	2,386	106	809	1,303	63	245	1,189	43	564			
西目屋村	1,430	903	858	45	527	508	34	167	395	11	360			
藤崎町	14,261	9,179	8,540	639	5,081	4,935	412	1,637	4,244	227	3,444			
大鱒町	10,581	6,487	5,965	522	4,086	3,490	352	1,238	2,997	170	2,848			
尾上町	8,739	5,757	5,291	466	2,977	3,142	303	861	2,615	163	2,116			
平賀町	19,068	12,720	11,782	938	6,346	6,880	621	1,921	5,840	317	4,425			
田舎館村	7,505	4,865	4,499	366	2,639	2,654	254	804	2,211	112	1,835			
碓ヶ関村	2,858	1,643	1,483	160	1,211	901	130	389	742	30	822			
板柳町	14,106	9,629	8,790	839	4,473	5,147	571	1,297	4,482	268	3,176			
鶴田町	13,147	8,634	7,770	864	4,513	4,773	603	1,304	3,861	261	3,209			
中泊町	12,502	6,844	5,787	1,057	5,647	4,141	695	1,611	2,703	362	4,036			
野辺地町	13,300	7,789	7,184	605	5,492	4,287	392	1,754	3,502	213	3,738			
七戸町	16,154	9,856	9,079	777	6,295	5,541	540	2,131	4,315	237	4,164			
百石町	8,503	5,566	5,144	422	2,895	3,074	261	902	2,492	161	1,993			
六戸町	9,055	5,878	5,532	346	3,165	3,285	232	1,015	2,593	114	2,150			
横浜町	4,432	2,711	2,527	184	1,713	1,577	136	539	1,134	48	1,174			
東北町	17,323	10,782	10,010	772	6,539	6,018	548	2,148	4,764	224	4,391			
下田町	11,543	7,486	6,947	539	4,021	4,243	342	1,236	3,243	197	2,785			
六ヶ所村	9,626	6,581	6,196	385	2,994	4,445	287	847	2,136	98	2,147			
大間町	5,264	2,986	2,650	336	2,278	2,044	255	521	942	81	1,757			
東通村	7,028	4,327	3,873	454	2,696	2,905	299	751	1,422	155	1,945			
風間浦村	2,291	1,339	1,212	127	951	828	94	282	511	33	669			
佐井村	2,508	1,357	1,168	189	1,151	877	142	366	480	47	785			
三戸町	10,715	6,649	6,167	482	4,063	3,627	326	1,334	3,022	156	2,729			
五戸町	17,645	11,203	10,454	749	6,435	6,147	507	2,124	5,056	242	4,311			
田子町	6,003	3,979	3,781	198	2,024	2,121	141	705	1,858	57	1,319			
名川町	7,607	4,693	4,425	268	2,903	2,605	182	946	2,088	86	1,957			
南部町	5,086	3,226	3,029	197	1,855	1,724	137	619	1,502	60	1,236			
階上町	13,056	7,539	6,835	704	5,514	4,454	495	2,355	3,085	209	3,159			
福地村	5,974	3,696	3,455	241	2,277	2,061	163	734	1,635	78	1,543			
新郷村	2,806	1,920	1,846	74	885	1,055	46	281	865	28	604			

資料 総務省統計局「国勢調査」

注：1) 労働力状態「不詳」を含む。

## 4 産業別・規模別雇用保険適用状況

(平成22年3月末現在)

産業別	規模別	総 数		5 人 未 満		5 人 ~ 29 人		30人 ~ 99人		100人 ~ 299人		300人 ~ 999人		1,000人以上	
		事業所数	被保険者数	事業所数	被保険者数	事業所数	被保険者数	事業所数	被保険者数	事業所数	被保険者数	事業所数	被保険者数	事業所数	被保険者数
A 農 業、林 業 (01,02)		339	2,738	212	259	103	1,119	23	1,146	1	214	0	0	0	0
B 漁 業 (03,04)		72	613	45	52	22	247	4	185	1	129	0	0	0	0
C 鉱業、採石業、砂利採取業 (5)		66	629	32	47	28	298	6	284	0	0	0	0	0	0
D 建 設 業 (06~08)		6,425	30,110	4,687	3,768	1,569	17,177	159	7,411	8	1,055	2	699	0	0
E 製 造 業 (09~32)		2,139	56,500	951	1,343	814	9,861	274	14,100	70	11,162	26	12,508	4	7,526
食 料 品 (9)		500	16,219	186	271	206	2,555	79	4,479	20	3,469	8	3,913	1	1,532
食料・たばこ・飼料 (10)		61	750	24	37	27	237	10	476	0	0	0	0	0	0
織 維 工 業 (11)		212	6,231	59	127	103	1,239	39	1,866	10	1,414	0	0	1	1,585
木 材・木 製 品 (12)		166	729	114	154	50	509	2	66	0	0	0	0	0	0
家 具・装 備 品 (13)		112	268	95	65	16	151	1	52	0	0	0	0	0	0
パルプ・紙・紙加工品 (14)		43	2,220	12	23	16	238	11	529	2	302	2	1,128	0	0
印 刷・同 関 連 業 (15)		165	2,168	80	144	69	782	13	558	2	319	1	365	0	0
化 学 工 業 (16)		17	473	4	8	9	113	3	210	1	142	0	0	0	0
石 油 製 品・石 炭 製 品 (17)		14	74	5	4	9	70	0	0	0	0	0	0	0	0
プ ラ ス チ ッ ク 製 品 (18)		16	624	5	10	4	53	6	288	1	273	0	0	0	0
ゴ ム 製 品 (19)		5	97	3	9	0	0	2	88	0	0	0	0	0	0
なめし革・同製品・毛皮 (20)		3	32	1	3	2	29	0	0	0	0	0	0	0	0
窯 業・土 石 製 品 (21)		152	1,691	67	72	68	782	16	729	1	108	0	0	0	0
鉄 鋼 業 (22)		23	1,013	8	12	9	143	3	118	2	362	1	378	0	0
非 鉄 金 属 (23)		13	2,654	2	2	3	45	3	167	3	427	1	411	1	1,602
金 属 製 品 (24)		168	2,306	82	111	65	795	18	960	3	440	0	0	0	0
は ん 用 機 械 器 具 (25)		47	307	27	57	20	250	0	0	0	0	0	0	0	0
生 産 用 機 械 器 具 (26)		30	903	10	14	16	245	2	78	1	159	1	407	0	0
業 務 用 機 械 器 具 (27)		40	1,913	7	16	14	157	13	624	5	816	1	300	0	0
電 子 部 品・デ バ イ ス・電 子 回 路 (28)		19	2,031	3	2	5	60	5	347	4	629	2	993	0	0
電 気 機 械 器 具 (29)		164	12,046	52	60	53	851	37	1,938	12	1,777	9	4,613	1	2,807
情 報 通 信 機 械 器 具 (30)		4	42	2	0	2	42	0	0	0	0	0	0	0	0
輸 送 用 機 械 器 具 (31)		88	1,243	49	74	29	293	7	351	3	525	0	0	0	0
そ の 他 の 製 造 業 (32)		77	466	54	68	19	222	4	176	0	0	0	0	0	0
F 電 気・ガ ス・熱 供 給・水 道 業 (33~36)		32	2,031	9	16	16	208	6	377	0	0	0	0	1	1,430
G 情 報 通 信 業 (37~41)		173	4,067	94	142	53	582	16	911	8	1,293	2	1,139	0	0
H 運 輸 業、郵 便 業 (42~49)		845	22,305	315	551	362	4,787	122	6,197	33	4,872	13	5,898	0	0
I 卸 売 業、小 売 業 (50~61)		4,633	60,465	2,831	4,840	1,451	15,346	265	13,407	68	11,545	15	7,802	3	7,525
卸 売 業 (50~55)		1,043	15,452	546	995	390	4,679	84	4,496	19	3,050	4	2,232	0	0
小 売 業 (56~61)		3,590	45,013	2,285	3,845	1,061	10,667	181	8,911	49	8,495	11	5,570	3	7,525
J 金 融 業・保 険 業 (62~67)		225	11,067	142	231	49	591	22	1,171	3	590	7	4,064	2	4,420
K 不 動 産 業・物 品 賃 貸 業 (68~70)		362	2,541	269	412	75	799	14	654	3	352	1	324	0	0
L 学 術 研 究・専 門・技 術 サ ー ビ ス 業 (71~74)		959	6,637	667	1,156	256	2,687	29	1,480	6	780	1	534	0	0
M 宿 泊 業、飲 食 サ ー ビ ス 業 (75~77)		1,319	10,366	882	1,254	364	3,903	59	2,926	13	1,935	1	348	0	0
宿 泊 業 (75)		321	4,615	154	209	130	1,405	28	1,542	8	1,111	1	348	0	0
N 生 活 関 連 サ ー ビ ス、娯 楽 業 (78~80)		1,023	9,015	684	1,051	272	3,141	58	2,639	8	1,575	1	609	0	0
O 教 育、学 習 支 援 業 (81,82)		290	7,517	125	230	129	1,407	24	1,211	8	1,395	3	1,039	1	2,235
P 医 療、福 祉 (83~85)		2,625	55,889	828	2,023	1,411	16,742	284	15,741	92	15,006	9	5,201	1	1,176
医 療 業 (83)		1,466	24,855	651	1,634	688	6,163	76	4,234	43	7,128	7	4,520	1	1,176
社会保険・社会福祉・介護事業 (85)		1,144	30,463	172	378	717	10,531	206	11,373	47	7,500	2	681	0	0
Q 複 合 サ ー ビ ス 事 業 (86,87)		618	12,084	358	815	205	1,970	27	1,310	19	3,407	8	3,372	1	1,210
R サ ー ビ ス 業 (88~96)		2,077	23,564	1,313	2,306	603	6,331	125	6,402	30	4,643	5	2,565	1	1,317
S 公 務 (97,98)		179	7,713	76	113	64	856	21	1,000	13	2,076	3	1,198	2	2,470
T 分 類 不 能 の 産 業 (99)		6	10	6	10	0	0	0	0	0	0	0	0	0	0
合 計		24,407	325,861	14,526	20,619	7,846	88,052	1,538	78,552	384	62,029	97	47,300	16	29,309

## 5 求職・就職・求人状況の推移

(新規学卒及びパートタイム除く)

区 分	求 職			求 人			就 職	
	月間有効 求職者数	新 規 求職者数	うち常用 新 規 求職者数	月間有効 求 人 数	新 規 求 人 数	うち常用 新 規 求 人 数	件 数	うち常用 就職件数
	人	人	人	人	人	人	件	件
平成17年度	429,116	126,404	89,433	149,559	65,835	56,922	27,847	23,685
18	402,818	120,033	84,979	143,236	61,588	52,517	27,098	22,964
19	367,129	109,020	77,016	137,499	58,859	51,101	25,426	21,724
20	366,467	110,316	82,327	106,234	46,546	40,268	22,245	18,874
21	395,497	105,078	80,176	84,068	40,456	33,163	22,300	17,393
月 平 均	32,958	8,757	6,681	7,006	3,371	2,764	1,858	1,449
21 年 4 月	37,548	12,042	9,836	6,842	3,146	2,770	1,977	1,735
5	36,391	8,109	6,606	6,358	3,054	2,651	1,727	1,466
6	34,850	7,909	6,682	6,928	3,647	3,233	1,987	1,641
7	33,887	7,689	6,549	6,803	3,353	2,745	1,881	1,521
8	32,030	6,743	5,685	7,693	4,055	3,060	1,975	1,409
9	29,740	6,433	6,166	8,353	4,061	2,961	2,166	1,521
10	28,170	6,625	6,296	8,062	3,704	2,626	2,297	1,618
11	27,676	7,109	5,744	7,117	3,097	2,494	1,938	1,370
12	34,204	13,553	5,312	5,885	2,317	1,873	1,438	1,079
22 年 1 月	37,553	11,550	6,808	5,834	2,862	2,357	1,241	925
2	31,982	7,962	6,477	6,433	3,204	2,907	1,403	1,130
3	31,466	9,354	8,015	7,760	3,956	3,486	2,270	1,978

資料 青森労働局職業安定部「労働市場年報」

## 6 地域別出稼労働者県外就職状況の推移

(単位：人)

区 分	総 数	北 海 道	東 京	神 奈 川	静 岡	愛 知	そ の 他
平成17年度	1,298	2	319	123	102	348	404
18	1,357	2	394	118	83	364	396
19	1,010	1	402	104	58	154	291
20	819	1	403	108	37	44	226
21	750	16	323	102	51	57	201

資料 青森労働局職業安定部「労働市場年報」

## 7 主な産業別出稼労働者県外就職状況の推移

(単位：人)

区 分	総 数	建 設 業	製 造 業	そ の 他
平成17年度 求 人 数	13,336	4,743	4,177	4,416
就 職 数	1,298	333	716	249
18 求 人 数	13,135	5,083	3,833	4,219
就 職 数	1,357	316	868	173
19 求 人 数	11,933	5,015	3,657	3,261
就 職 数	1,010	275	636	99
20 求 人 数	7,447	3,811	1,808	1,828
就 職 数	819	275	453	91
21 求 人 数	3,490	2,262	261	967
就 職 数	750	264	365	121

資料 県労政・能力開発課



## 8 産業別月間労働時間及び出勤日数

(事業所規模30人以上)

区分 産業別	総実労働時間数		所定内労働時間数		所定外労働時間数		出勤日数	
	21年	対前年	21年	対前年	21年	対前年	21年	対前年
	月間実数	増減率	月間実数	増減率	月間実数	増減率	月間実数	増減差
	時間	%	時間	%	時間	%	日	日
調査産業計	153.8	2.2	144.4	1.6	9.4	11.6	20.4	0.0
建設業	181.5	8.3	164.6	6.8	16.9	23.7	21.7	0.7
製造業	160.5	2.9	148.3	1.6	12.2	16.4	19.8	0.1
情報通信業	149.1	4.9	139.7	2.6	9.4	30.7	18.8	0.1
運輸業	179.0	3.8	150.1	2.3	28.9	11.0	20.3	0.9
卸売・小売業	134.9	0.3	130.5	0.5	4.4	25.0	21.7	0.1
金融・保険業	147.9	1.9	140.2	2.5	7.7	9.1	19.4	0.1
飲食店・宿泊業	148.5	0.6	137.9	2.7	10.6	47.0	20.3	1.5
医療・福祉	159.3	1.3	155.0	0.8	4.3	21.2	20.5	0.7
教育・学習支援業	143.2	5.9	140.5	6.2	2.7	9.5	18.5	0.3
サービス業	143.6	1.9	136.7	2.0	6.9	1.0	20.4	0.4

資料 県統計分析課「毎月勤労統計調査地方調査結果」

注：対前年比については、調査産業計、建設業及び製造業は指数により、他の産業は実数により計算している。

## 9 産業別・男女別常用労働者の1人平均月間現金給与額

(事業所規模30人以上) (単位：円)

区分	計					男			女		
	現金給与 総額	きまって支給する給与			特別に支払 われた給与	現金給与 総額	きまって支給する給与		現金給与 総額	きまって支給する給与	
		所定内給与	超過労働給与	特別に支払 われた給与			特別に支払 われた給与				
(調査産業計年平均)											
平成19年	288,988	240,124	219,240	20,884	48,864	358,887	295,562	63,325	209,666	177,212	32,454
20	287,180	238,119	217,942	20,177	49,061	356,262	293,486	62,776	208,988	175,451	33,537
21	266,145	227,408	211,587	15,821	38,737	337,136	284,731	52,405	190,707	166,494	24,213
(産業別)											
建設業	300,304	278,026	246,229	31,797	22,278	308,065	284,938	23,127	176,994	168,202	8,792
製造業	241,547	210,037	191,121	18,916	31,510	308,974	262,717	46,257	150,918	139,230	11,688
情報通信業	369,876	295,029	273,450	21,579	74,847	403,430	319,832	83,598	249,441	206,004	43,437
運輸業	349,650	291,946	244,106	47,840	57,704	363,822	303,374	60,448	186,940	160,737	26,203
卸売・小売業	167,294	152,325	147,038	5,287	14,969	238,923	210,418	28,505	123,475	116,787	6,688
金融・保険業	374,050	299,774	283,984	15,790	74,276	531,922	410,845	121,077	241,139	206,264	34,875
飲食店・宿泊業	156,909	145,805	137,411	8,394	11,104	224,960	207,332	17,628	115,986	108,806	7,180
医療・福祉	271,727	234,766	225,037	9,729	36,961	375,150	331,381	43,769	244,331	209,173	35,158
教育・学習支援業	525,413	403,277	399,327	3,950	122,136	558,998	433,078	125,920	486,514	368,761	117,753
サービス業	219,749	188,351	177,465	10,886	31,398	298,166	249,148	49,018	123,950	114,077	9,873

資料 県統計分析課「毎月勤労統計調査地方調査結果」

## 10 市町村別出稼労働者数の推移

(単位：人)

区	分	17年度	18年度	19年度	20年度	21年度
青	森	520	640	456	323	294
弘	前	1,200	1,130	936	713	641
(	岩	-	-	-	-	-
(	相	-	-	-	-	-
八	戸	609	592	490	381	271
黒	石	254	186	141	99	80
五	所	847	760	970	692	615
十	和	313	232	221	159	81
三	沢	172	174	66	39	103
む	つ	471	352	355	377	288
つ	が	925	848	776	691	537
平	川	405	395	275	218	177
(	平	-	-	-	-	-
(	尾	-	-	-	-	-
(	碓	-	-	-	-	-
	市	5,716	5,309	4,686	3,692	3,087
平	内	56	41	43	26	25
今	別	177	185	191	168	131
蓬	田	10	8	3	4	3
外	ヶ	129	44	14	15	-
東	津	372	278	251	213	159
鯨	ヶ	267	237	171	193	171
深	浦	323	202	181	182	117
西	津	590	439	352	375	288
西	目	1	3	3	4	2
中	津	1	3	3	4	2
藤	崎	23	55	50	37	32
大	鱈	290	339	310	308	256
田	舎	58	50	25	23	17
南	津	371	444	385	368	305
板	柳	147	146	122	80	66
鶴	田	203	146	139	125	91
中	泊	468	443	480	439	418
北	津	818	735	741	644	575
野	辺	129	107	85	70	52
七	戸	143	130	118	83	63
お	い	178	49	15	11	72
(	百	-	-	-	-	-
(	下	-	-	-	-	-
六	戸	90	69	54	45	28
横	浜	67	53	44	32	29
東	北	42	99	191	182	131
六	ヶ	232	237	193	211	176
上	北	881	744	700	634	551
大	間	148	148	129	106	70
東	通	152	207	165	95	81
風	間	79	74	98	78	71
佐	井	32	41	27	36	32
下	北	411	470	419	315	254
三	戸	63	65	37	31	19
五	戸	116	101	76	45	24
田	子	38	51	36	21	8
南	部	126	49	31	30	30
(	名	-	-	-	-	-
(	福	-	-	-	-	-
階	上	106	101	90	-	-
新	郷	4	6	5	7	4
三	戸	453	373	275	134	85
県	計	9,613	8,795	7,812	6,379	5,306

11 新規学校卒業者の産業別求人就職状況

(平成22年3月卒業者)

(単位：人)

		中学卒業者				高校卒業者				
		求人数		就職者数		求人数		就職者数		
		計	計	男	女	計	計	男	女	
産 業	A、B 農・林・漁業(01~04)					30	29	22	7	
	C 鉱業、採石業、砂利採取業(05)						2	2		
	D 建設業(06~08)	1	4	3	1	170	350	336	14	
	E 製造業(09~32)					504	781	522	259	
	09 食料品製造業					131	196	98	98	
	10 飲料・たばこ・飼料製造業					7	12	10	2	
	11 繊維工業					75	74	11	63	
	12 木材・木製品製造業(家具を除く)					4	3	2	1	
	13 家具・装備品製造業									
	14 パルプ・紙・紙加工品製造業					5	16	12	4	
	15 印刷・同関連業					4	16	12	4	
	16 化学工業					6	9	7	2	
	17 石油製品・石炭製品製造業					1	5	5		
	18 プラスチック製品製造業(別掲を除く)					9	19	13	6	
	19 ゴム製品製造業						10	9	1	
	21 窯業・土石製品製造業					3	9	9		
	22 鉄鋼業					25	76	75	1	
	23 非鉄金属製造業					48	55	38	17	
	24 金属製品製造業					21	29	27	2	
	25 はん用機械器具製造業					4	10	8	2	
	26 生産用機械器具製造業					3	14	14		
	27 業務用機械器具製造業					20	14	8	6	
	28 電子部品・デバイス・電子回路製造業					104	103	71	32	
	29 電気機械器具製造業					24	40	27	13	
	30 情報通信機械器具製造業					5	18	16	2	
	31 輸送用機械器具製造業					4	52	49	3	
	20,32 その他製造業					1	1	1		
	別	F 電気・ガス・熱供給・水道業(33~36)					11	53	48	5
		G 情報通信業(37~41)					11	42	24	18
		H 運輸業、郵便業(42~49)					37	133	94	39
		I 卸売業・小売業(50~61)					396	514	248	266
50~55 卸売業						124	165	99	66	
56~61 小売業						272	349	149	200	
J 金融業・保険業(62~67)						19	30	8	22	
K 不動産業、物品賃貸業(68~70)						12	31	10	21	
L 学術研究、専門・技術サービス業(71~74)						27	42	22	20	
M 宿泊業、飲食サービス業(75~77)						134	398	149	249	
76 飲食店						53	240	112	128	
N 生活関連サービス業、娯楽業(78~80)			2	1	1	104	187	48	139	
O 教育、学習支援業(81,82)						7	33	9	24	
P 医療、福祉(83~85)					395	337	73	264		
Q 複合サービス事業(86,87)					17	19	17	2		
R サービス業(他に分類されないもの)(88~96)					102	211	176	35		
S、T 公務、その他(97~99)					36	24	6	18		
職 業 別	A、B、C 専門・技術、管理、事務					690	837	383	454	
	D 販売					271	367	163	204	
	E サービス		2	1	1	286	656	210	446	
	I 生産工程・労務	1	4	3	1	714	1,204	950	254	
	(51~72) 製造・製作の職業					546	832	605	227	
	(73,74) 定置機関・建設機械運転・電気作業					47	111	108	3	
(75~80) 採掘・建設・労務の職業	1	4	3	1	121	261	237	24		
上記以外の職業					51	152	108	44		
	合計	1	6	4	2	2,012	3,216	1,814	1,402	
規 模 別	29人以下	1	5	3	2	598	617	357	260	
	30~99人		1	1		560	811	410	401	
	100~299人					388	738	392	346	
	300~499人					150	222	109	113	
	500~999人					81	276	156	120	
1,000人以上					235	552	390	162		

資料 青森労働局職業安定部「労働市場年報」

## 12 新規学校卒業者の職業紹介状況の推移

(単位：人)

区 分	就職希望者数	求 人		就 職	
		県 内	県 外	県 内	県 外
中 学 校	平成18年3	14	17	3	8
	19年3	12	0	0	12
	20年3	18	3	3	15
	21年3	10	2	2	5
	22年3	15	1	1	5
高 等 学 校	平成18年3	3,940	2,518	1,925	1,877
	19年3	3,855	2,553	1,757	2,018
	20年3	3,906	2,504	1,765	2,065
	21年3	3,827	2,324	1,599	2,086
	22年3	3,403	2,012	1,618	1,598

資料 青森労働局職業安定部「労働市場年報」

## 13 新規学校卒業者の初任給の推移

(単位：千円)

年 次	中 卒		高 卒		短 大 卒		大 学 卒	
	男	女	男	女	男	女	男	女
平成17年度卒	*	*	145	135	149	147	177	173
18	*	*	147	135	153	147	180	175
19	*	*	150	138	154	151	184	177
20	*	*	152	140	157	150	186	183
21	*	*	148	139	156	151	182	179

資料 青森労働局職業安定部職業安定課

## 14 争議態様別労働争議の推移

年 度	総 数		争 議 行 為 を 伴 わ ない も の		争 議 行 為 を 伴 っ た も の			
	件 数	総参加人員	件 数	総参加人員	件 数	総参加人員	行為参加人員	労働損失日数
平成17年度	8	256	8	256	0	0	0	0
18	3	93	3	93	0	0	0	0
19	5	1,070	1	16	4	1,054	1,054	1,054
20	5	1,088	1	97	4	991	920	920
21	2	51	2	51	0	0	0	0

資料 県労政・能力開発課「青森県の労働経済」

15 雇用保険業務取扱状況の推移

(単位：件、人、千円)

区分	基 本 手 当											短 期 特 例			
	一般求職者給付 支給総額	受給者実人員	基本手当 支給総額	受給資格 決定件数	初回受給者数			初回受給者の日数制の内訳					受給資格 決定件数	受給者実人員 (受給者数)	支給総額
					計	男	女	90日	180日	210日	240日	300日			
平成17年度	15,070,562	130,938	14,864,964	34,785	29,716	13,670	16,046	...	...	...	...	...	36,351	36,340	8,943,461
18	13,990,949	123,103	13,801,802	32,778	28,230	12,735	15,495	...	...	...	...	...	34,235	34,159	8,422,671
19	12,363,314	109,676	12,202,764	28,817	24,950	11,164	13,786	...	...	...	...	...	30,783	30,762	6,485,781
20	13,054,379	114,741	12,890,960	32,774	28,019	13,402	14,617	...	...	...	...	...	26,935	27,080	5,197,063
21	17,351,344	135,804	17,102,829	28,290	26,977	13,003	13,974	...	...	...	...	...	23,935	23,832	4,471,407
平成21年4月	1,653,539	13,816	1,640,420	5,663	4,144	2,140	2,004	...	...	...	...	...	1,789	1,570	315,448
5	1,718,681	14,775	1,700,834	3,175	4,063	2,018	2,045	...	...	...	...	...	1,721	1,709	362,730
6	1,802,533	14,528	1,780,455	2,236	2,383	1,155	1,228	...	...	...	...	...	1,219	1,610	279,058
7	1,969,337	13,894	1,946,099	2,280	2,347	1,075	1,272	...	...	...	...	...	1,062	983	148,406
8	1,566,262	12,336	1,542,925	1,682	1,906	911	995	...	...	...	...	...	932	1,288	218,003
9	1,602,948	11,398	1,579,312	1,733	1,765	806	959	...	...	...	...	...	188	584	105,316
10	1,352,560	10,304	1,330,494	2,158	1,660	694	966	...	...	...	...	...	223	171	32,450
11	1,154,378	9,436	1,132,622	1,732	1,569	720	849	...	...	...	...	...	1,203	328	63,243
12	1,080,048	8,845	1,057,568	1,727	1,596	695	901	...	...	...	...	...	8,084	1,733	295,418
平成22年1月	1,248,389	8,900	1,229,696	2,268	1,827	939	888	...	...	...	...	...	4,800	7,692	1,498,814
2	1,018,672	8,688	1,000,730	1,708	1,898	927	971	...	...	...	...	...	1,452	4,566	856,016
3	1,183,990	8,883	1,161,669	1,928	1,819	923	896	...	...	...	...	...	1,262	1,598	296,500

資料 青森労働局職業安定部

注：支給額は千円未満切捨てのため各月計と年度計は一致しない。

16 雇用継続給付業務取扱状況の推移

(単位：件、人、所、千円)

区分	高齢雇用継続給付基本給付金					高齢雇用継続給付再就職給付金					高齢雇用継続給付		育児休業給付基本給付金		育児休業給付職場復帰給付金		
	受給要件 確認件数	初回 受給者数	受給者数	受給者 実人員	支給金額	受給要件 確認件数	初回 受給者数	受給者数	受給者 実人員	支給金額	月 末 事 業 所 数	対 象 受 給 要 件 確 認 件 数	月 末 事 業 所 数	対 象 受 給 者 数	支 給 金 額	受 給 者 数	支 給 金 額
平成17年度	2,595	653	11,328	21,420	545,821	5	4	11	54	1,423	2,607	1,203	406	4,042	459,640	983	125,006
18	3,051	828	11,261	20,970	484,365	3	3	18	34	568	2,646	1,286	437	4,302	460,436	1,096	136,682
19	3,554	1,180	13,010	24,132	513,478	3	1	4	6	82	2,782	1,399	463	4,815	505,221	1,058	200,877
20	3,700	1,231	15,159	28,165	573,332	6	4	23	39	616	2,815	1,517	487	5,241	542,818	1,270	309,798
21	4,043	1,455	17,745	32,823	667,743	2	1	10	15	221	2,936	1,604	509	5,478	575,648	1,336	328,183
平成21年4月	318	47	586	1,009	19,210	0	0	1	1	23	2,748	114	441	517	53,609	130	35,052
5	314	280	2,204	3,945	80,865	0	0	2	3	60	2,775	130	416	475	47,337	92	22,897
6	380	117	593	1,052	20,223	0	0	0	0	0	2,815	132	426	462	47,305	87	20,824
7	308	265	2,382	4,500	92,877	1	0	2	3	57	2,828	118	411	427	44,915	75	16,802
8	340	53	591	1,077	20,551	1	1	1	1	5	2,857	129	429	403	43,167	90	25,401
9	327	141	2,341	4,392	91,910	0	0	1	1	14	2,879	141	457	391	41,707	84	21,320
10	392	38	559	1,029	19,836	0	0	0	0	0	2,897	128	449	484	51,618	219	54,786
11	335	150	2,444	4,560	93,323	0	0	1	2	18	2,902	145	458	411	43,245	136	29,150
12	288	46	609	1,120	21,787	0	0	0	0	0	2,905	116	450	446	47,152	117	30,744
平成22年1月	258	128	2,440	4,571	93,454	0	0	1	2	28	2,895	144	448	489	51,573	104	26,361
2	408	52	589	1,089	21,005	0	0	0	0	0	2,925	150	477	447	47,537	75	16,816
3	375	138	2,407	4,479	92,696	0	0	1	2	13	2,936	157	509	526	56,477	127	28,024

資料 青森労働局職業安定部

注：支給額は千円未満切捨てのため各月計と年度計は一致しない。

17 職業紹介状況の推移

(求職) (単位:人、%)

区分	新規求職者数							月間有効求						
	全数計	対前年 同期比	うち常用	うち 臨時季節	うち パートタイム	うち常用	うち中高年	全数計	対前年 同期比	うち常用	うち 臨時季節	うち パートタイム	うち常用	うち中高年
平成17年度	156,871	3.4	89,433	36,971	30,467	30,310	48,310	534,543	3.4	362,559	66,557	105,427	104,982	165,512
18 "	149,881	4.5	84,979	35,054	29,848	29,629	46,851	506,544	5.2	341,738	61,080	103,726	103,117	156,314
19 "	136,836	8.7	77,016	32,004	27,816	27,631	42,975	463,895	8.4	308,649	58,480	96,766	96,268	143,707
20 "	138,382	1.1	82,327	27,989	28,066	27,900	42,817	464,789	0.2	315,815	50,652	98,322	97,841	142,374
21 "	132,886	4.0	80,176	24,902	27,808	27,593	41,018	499,468	7.5	349,743	45,754	103,971	103,361	153,502
平成21年4月	15,485	6.3	9,836	2,206	3,443	3,428	5,068	47,411	16.6	34,266	3,282	9,863	9,829	14,054
5月	10,471	5.9	6,606	1,503	2,362	2,354	3,233	46,180	15.3	33,391	3,000	9,789	9,758	13,835
6月	10,222	8.4	6,682	1,227	2,313	2,300	2,946	44,453	17.4	32,588	2,262	9,603	9,565	13,105
7月	9,979	7.4	6,549	1,140	2,290	2,266	2,664	43,128	20.6	31,779	2,108	9,241	9,194	12,522
8月	8,757	2.8	5,685	1,058	2,014	2,000	2,437	40,876	19.9	30,033	1,997	8,846	8,802	11,991
9月	8,702	8.5	6,166	267	2,269	2,252	1,978	38,446	13.3	28,844	896	8,706	8,658	10,875
10月	8,848	9.7	6,296	329	2,223	2,205	2,088	36,776	7.6	27,679	491	8,606	8,558	10,179
11月	9,195	4.1	5,744	1,365	2,086	2,057	2,737	35,888	5.9	26,116	1,560	8,212	8,149	10,512
12月	15,185	9.2	5,312	8,241	1,632	1,606	6,918	41,718	0.2	24,810	9,394	7,514	7,441	15,146
平成22年1月	13,657	15.3	6,808	4,742	2,107	2,084	4,913	44,943	3.0	25,322	12,231	7,390	7,320	16,813
2月	10,155	13.4	6,477	1,485	2,193	2,177	2,763	39,525	8.7	26,176	5,806	7,543	7,482	12,836
3月	12,230	4.0	8,015	1,339	2,876	2,864	3,273	40,124	6.9	28,739	2,727	8,658	8,605	11,634

(求人) (単位:人、%、倍)

区分	新規求人							月間有効求人						求人倍率	
	全数計	対前年 同期比	うち常用	うち 臨時季節	うち パートタイム	うち常用	全数計	対前年 同期比	うち常用	うち 臨時季節	うち パートタイム	うち常用	原数値(全数)		
													新規	有効	
平成17年度	100,457	11.8	56,922	8,913	34,622	30,289	225,181	15.3	132,272	17,287	75,622	67,761	0.64	0.42	
18 "	96,947	3.5	52,517	9,071	35,359	30,823	220,714	2.0	124,632	18,604	77,478	68,854	0.65	0.44	
19 "	95,978	1.0	51,101	7,758	37,119	31,804	220,548	0.1	121,927	15,572	83,049	72,905	0.70	0.48	
20 "	78,211	18.5	40,268	6,278	31,665	26,955	175,719	20.3	94,097	12,137	69,485	61,261	0.57	0.38	
21 "	70,531	9.8	33,163	7,293	30,075	24,119	144,270	17.9	72,014	12,054	60,202	50,311	0.53	0.29	
平成21年4月	5,575	24.2	2,770	376	2,429	2,225	11,944	32.6	6,226	616	5,102	4,604	0.36	0.25	
5月	5,126	26.6	2,651	403	2,072	1,754	10,899	32.5	5,717	641	4,541	4,054	0.49	0.24	
6月	6,500	2.7	3,233	414	2,853	2,138	11,973	23.0	6,259	669	5,045	4,060	0.64	0.27	
7月	6,083	15.3	2,745	608	2,730	2,261	11,819	21.1	5,980	823	5,016	4,089	0.61	0.27	
8月	6,499	1.4	3,060	995	2,444	1,925	12,630	16.2	6,418	1,275	4,937	4,189	0.74	0.31	
9月	6,660	12.4	2,961	1,100	2,599	2,018	13,583	18.5	6,567	1,786	5,230	4,288	0.77	0.35	
10月	6,102	17.6	2,626	1,078	2,398	1,875	13,102	20.1	6,199	1,863	5,040	4,139	0.69	0.36	
11月	5,740	0.3	2,494	603	2,643	1,925	12,489	12.3	5,728	1,389	5,372	4,254	0.62	0.35	
12月	4,149	15.2	1,873	444	1,832	1,337	10,316	17.9	5,056	829	4,431	3,577	0.27	0.25	
平成22年1月	5,361	3.9	2,357	505	2,499	2,041	10,432	11.2	5,111	723	4,598	3,884	0.39	0.23	
2月	5,677	7.7	2,907	297	2,473	1,936	11,481	0.3	5,780	653	5,048	4,209	0.56	0.29	
3月	7,059	2.2	3,486	470	3,103	2,684	13,602	3.1	6,973	787	5,842	4,964	0.58	0.34	

資料 青森労働局職業安定部「職業安定業務統計」

注:新規学卒を除く。「うち常用」、「うち臨時季節」、「うち中高年」はパートタイムを除く。