

平成 24 年

青森県海面漁業に関する調査結果書

(属地調査年報)

青森県農林水産部



平成二十四年

青森県海面漁業に関する調査結果書（属地調査年報）

青森県農林水産部

（背表紙）



## は し が き

青森県海面漁業に関する調査は、青森県統計調査条例に基づき22市町村を対象に毎月実施しているものです。

このたび、平成24年の本県における海面漁業の実態を魚種別、漁業種類別及び市町村別に、漁獲数量、漁獲金額について属地ベースでとりまとめましたので、結果書（年報）として公表します。

この結果書が水産行政のみならず広く一般に活用され、今後の本県における水産業振興上の基礎資料として役立てば幸いです。

おわりに、この調査の実施に際し、ご協力をいただきました関係各位に対し心から感謝を申し上げます。

平成25年3月

青森県農林水産部長 渋谷 義仁

# 目 次

調査の要領	1
-------	---

結果の概要	2
-------	---

## 対前年比較表

第 1 表	魚種別漁獲数量・金額比較表（対前年比）	10
第 2 表	魚種別漁獲数量・金額比較表（対 5 カ年平均比）	12
第 3 表	月別漁獲数量比較表	14
第 4 表	月別漁獲金額比較表	14
第 5 表	分類別漁獲数量比較表	15
第 6 表	分類別漁獲金額比較表	15
第 7 表	主な魚種別漁獲数量比較表	16
第 8 表	主な魚種別漁獲金額比較表	17
第 9 表	漁業種類別漁獲数量比較表	18
第 10 表	漁業種類別漁獲金額比較表	19
第 11 表	市町村別漁獲数量比較表	20
第 12 表	市町村別漁獲金額比較表	21

## 県計表

第 1 表	年 総 括 表	22
第 2 表	月 別 表	36

## 市町村計表

第 1 表	魚種別漁獲数量及び漁獲金額	42
第 2 表	漁業種類別漁獲数量及び漁獲金額	66
第 3 表	月別漁獲数量及び漁獲金額	71

# 調 査 の 要 領

## 1. 調査事項

- (1) 魚種別漁業種別漁獲数量
- (2) 魚種別漁業種別漁獲金額

## 2. 調査時期

毎 月

## 3. 調査範囲

本県内に水揚げされたすべての海面魚介類（運搬魚介類を除く。）

## 4. 調査方法

調査員が担当区域内的の海面漁業協同組合、魚市場、その他の団体等を毎月巡回し、これらの団体等において作成した台帳等から資料を収集する方法

## 5. 利用上の注意

この調査は属地計上です。属地計上とは、生産物が水揚げされた地域に漁獲量等を計上することをいいます。

また、数値は四捨五入してあるので、各表や統計表中の構成比の和は 100%にならない場合があります。

## 結果の概要

### 1. 漁獲数量及び漁獲金額

#### (1) 概況

平成24年の青森県の漁獲数量は227,507トン、漁獲金額は442億7,179万円となった。これを前年と比較すると漁獲数量で33,242トン(17.1%)増加し、漁獲金額では18億4,629万円(4.0%)減少した(第1表)。

#### (2) 主な増減要因

漁獲数量が前年と比較して増加した主な要因は、平成22年夏季の陸奥湾で発生した異常高水温による、ほたてがいの大量へい死から、「ほたてがい(稚貝・半成貝・新貝・成貝)」の生産量が順調に回復したことによるものである。漁獲金額が前年と比較して減少した主な要因は、「するめいか(近海・生)」や「あかいか(近海)」の漁獲数量が減少したことによるものである。

#### (3) 過去5年間の平均との比較

過去5年間の平均と比較して、漁獲が好調であった魚種は「まいわし」(漁獲量対平年比625.4%)、「ぶり」(328.3%)、「こんぶ」(191.7%)、「ほたてがい(半成貝)」(125.9%)等であった。一方、漁獲が低調であった魚種は「さけ」(81.7%)、「ほたてがい(新貝・成貝)」(56.1%)、「あかいか(近海・海外)」(35.2%)等であった(第2表)。

#### (4) 過去10年間の平均との比較

平成24年の漁獲数量及び漁獲金額は、過去10年間の平均と比較すると数量で17.6%、金額で18.3%、それぞれ下回っている(図1、表)。

表 年次別漁獲数量及び漁獲金額の推移

年次	漁獲数量		漁獲金額	
	数量(トン)	対前年増減率(%)	金額(百万円)	対前年増減率(%)
平成14年	327,486		58,461	
平成15年	281,057	△ 14.2	51,812	△ 11.4
平成16年	296,063	5.3	60,606	17.0
平成17年	289,662	△ 2.2	56,914	△ 6.1
平成18年	278,430	△ 3.9	54,675	△ 3.9
平成19年	295,695	6.2	57,217	4.6
平成20年	261,354	△ 11.6	53,171	△ 7.1
平成21年	289,027	10.6	51,187	△ 3.7
平成22年	246,690	△ 14.6	51,825	1.2
平成23年	194,265	△ 21.3	46,118	△ 11.0
平成24年	227,507	17.1	44,272	△ 4.0
平成14年～平成23年 までの平均 (A)	275,973		54,199	
平成24年／(A)%	82.4 %		81.7 %	



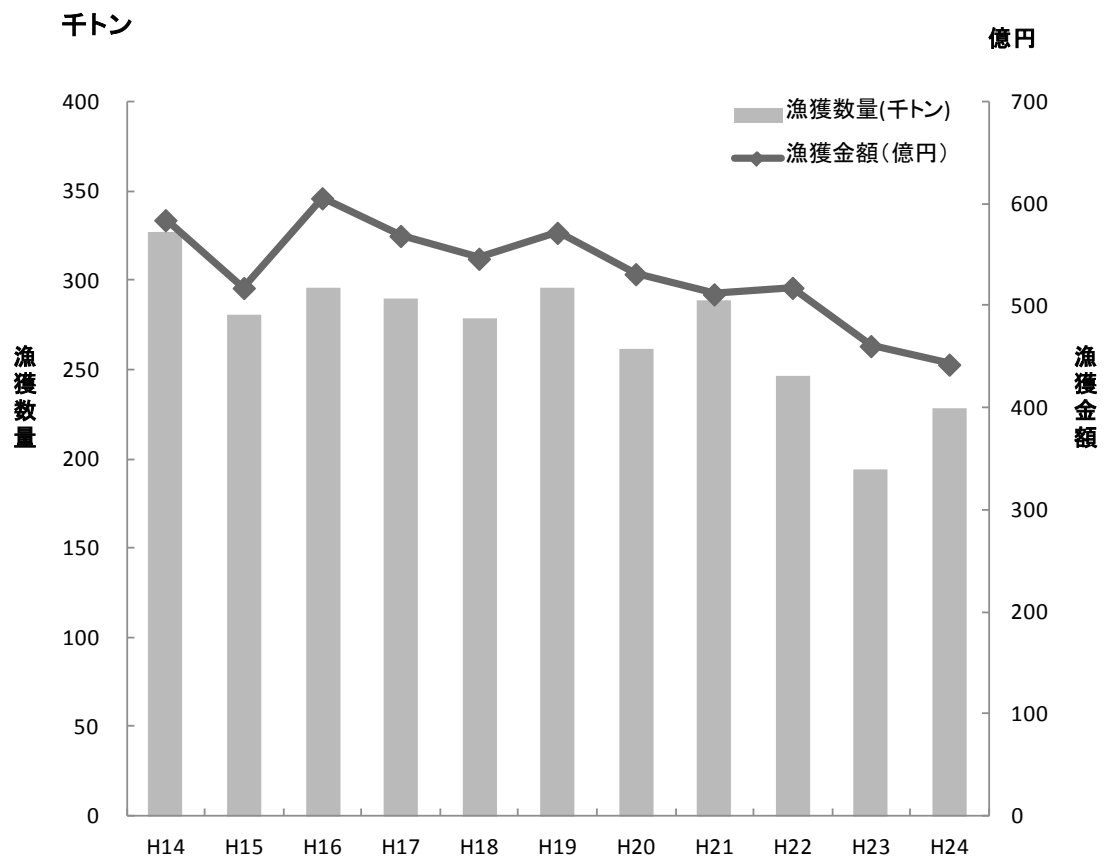


図1 年次別漁獲数量及び漁獲金額の推移

## 2. 月別漁獲数量及び漁獲金額

### (1) 月別漁獲数量

平成 24 年の漁獲数量を月別にみると、8 月が 38,559 トンで最も多く全体の 16.9% を占め、次いで7月の28,911 トン (12.7%)、9月の28,731 トン (12.6%) となっている (図 2、第 3 表)。

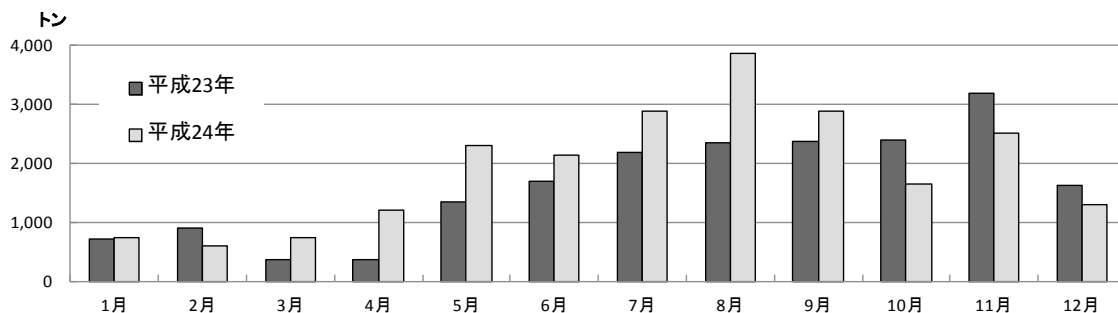


図 2 月別漁獲数量

### (2) 月別漁獲金額

平成 24 年の漁獲金額を月別にみると、8 月が 63 億 6,382 万円で最も多く全体の 14.4% を占め、次いで11月の61億4,353 万円 (13.9%)、12月の50億698 万円 (11.3%) となっている (図 3、第 4 表)。

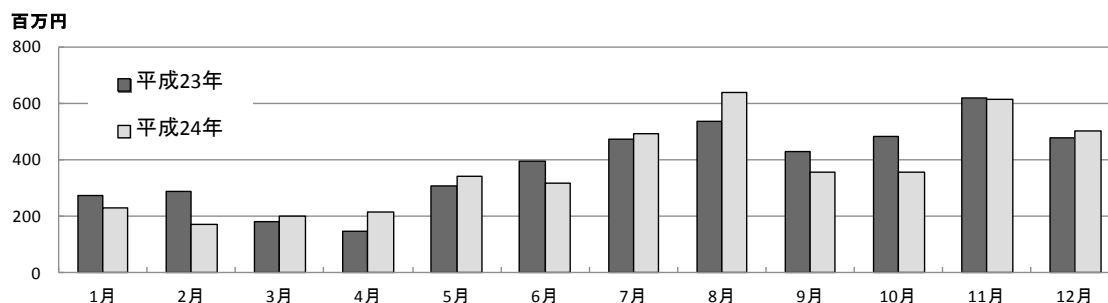


図 3 月別漁獲金額

### 3. 魚種別漁獲数量及び漁獲金額

#### (1) 分類別漁獲数量及び漁獲金額

##### ①分類別漁獲数量

漁獲数量について魚類、貝類等の分類別にみると、さば等の「魚類」が83,951トンで最も多く全体の36.9%を占め、次いでほたてがいが等の「貝類」76,895トン(33.8%)、「その他の水産動物」61,891トン(27.2%)、「藻類」4,771トン(2.1%)の順となっている。

これを前年と比較すると、「魚類」は387トン(0.5%)増加、「貝類」は43,221トン(128.4%)増加、「その他の水産動物」は11,553トン(15.7%)減少、「藻類」は1,188トン(33.2%)増加した(図4、第5表)。

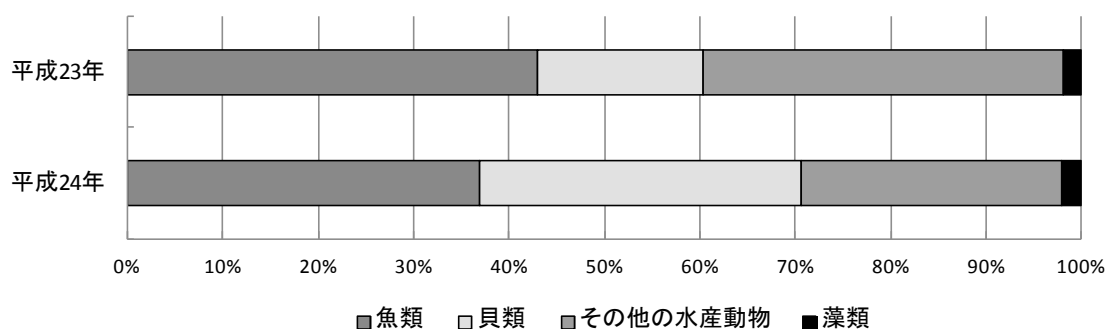


図4 分類別漁獲数量の構成比

##### ②分類別漁獲金額

漁獲金額を分類別にみると、「その他の水産動物」が184億2,567万円で最も多く全体の41.6%を占め、次いで「魚類」157億9,909万円(35.7%)、「貝類」89億1,057万円(20.1%)、「藻類」11億3,646万円(2.6%)の順となっている。

これを前年と比較すると、「その他の水産動物」は35億6,501万円(16.2%)減少し、「魚類」は1億8,608万円(1.2%)減少し、「貝類」は17億3,681万円(24.2%)増加し、「藻類」は1億6,799万円(17.3%)増加した(図5、第6表)。

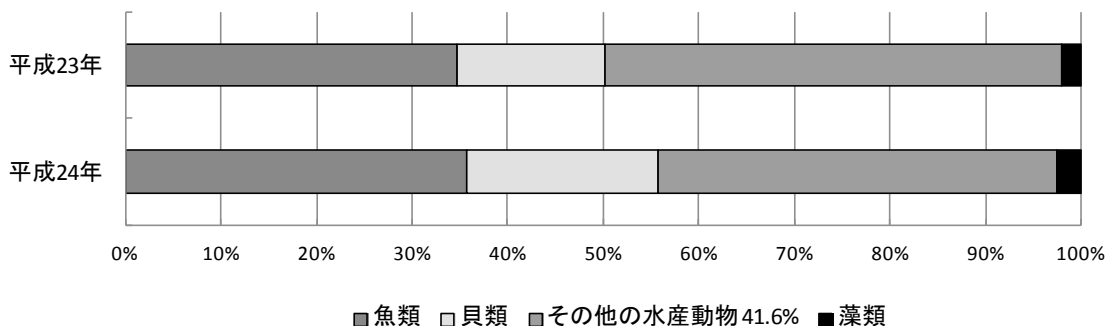


図5 分類別漁獲金額の構成比

(2) 主な魚種別漁獲数量及び漁獲金額

① 主な魚種別漁獲数量

主な魚種別の漁獲数量及び構成比をみると、「ほたてがい」75,870トン（構成比33.3%）、「するめいか」49,785トン（21.9%）、「さば」44,277トン（19.5%）、「ぶり」9,970トン（4.4%）、「あかいか」7,051トン（3.1%）、「すけとうたら」4,657トン（2.0%）などとなっている。

これを前年と比較すると、漁獲数量が増加した主な魚種及び増加数量は「ほたてがい」43,332トン（対前年増加率133.2%）、「ぶり」7,186トン（258.2%）、「いわし類」2,117トン（49.9%）、「こんぶ」1,172トン（44.9%）となっている。

一方、漁獲数量が減少した主な魚種及び減少数量は「するめいか」7,528トン（対前年減少率13.1%）、「さば」7,386トン（14.3%）、「あかいか」3,528トン（33.4%）、「たら」1,084トン（24.1%）となっている（図6、第1表、第7表）。

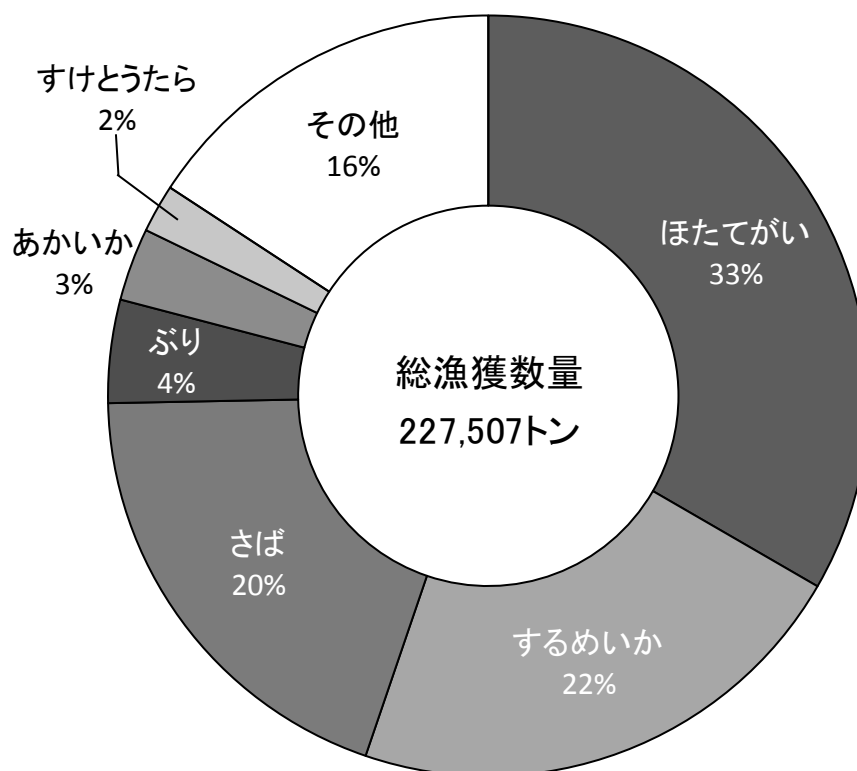


図6 主な魚種別漁獲数量の構成比

## ②主な魚種別漁獲金額

主な魚種別の漁獲金額及び構成比をみると、「するめいか」116億1,234万円（構成比26.2%）、「ほたてがい」83億7,026万円（18.9%）、「さば」41億4,696万円（9.4%）、「なまこ」27億2,308万円（6.2%）、「まぐろ」24億2,542万円（5.5%）、「あかいか」15億3,552万円（3.5%）などとなっている。

これを前年と比較すると、漁獲金額が増加した主な魚種及び増加金額は「ほたてがい」19億6,169万円（対前年増加率30.6%）、「ぶり」7億3,780万円（158.8%）、「こんぶ」2億4,225万円（39.5%）、「たこ」1億6,538万円（31.7%）などとなっている。

一方、漁獲金額が減少した主な魚種及び減少金額は「するめいか」20億8,229万円（対前年減少率15.2%）、「あかいか」9億7,105万円（38.7%）、「たら」4億7,161万円（34.4%）、「さば」2億8,091万円（6.3%）、「なまこ」7億309万円（20.5%）などとなっている（図7、第1表、第8表）。

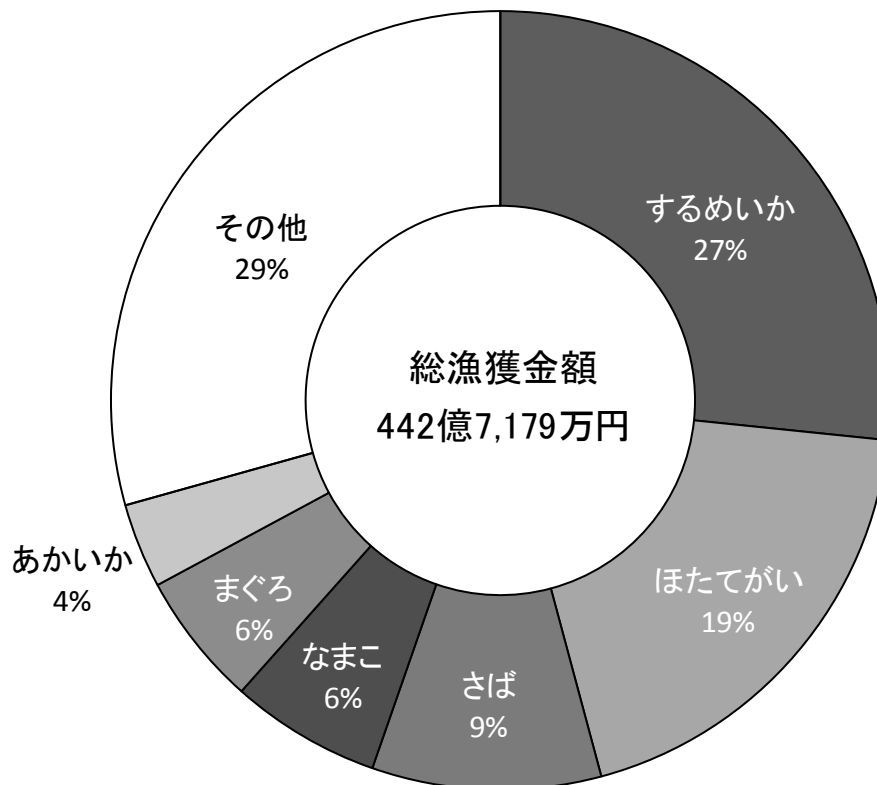


図7 主な魚種別漁獲金額の構成比

## 4. 漁業種類別漁獲数量及び漁獲金額

### (1) 漁業種類別漁獲数量

漁業種類別漁獲数量の構成比をみると、「養殖業」が全体の 33.4% (76,040 トン) で最も多く、次いで「まき網漁業」28.3%、「いか釣漁業」17.5%となっている。

これを前年と比較すると、漁獲数量が増加した主な漁業種類及び増加数量は、「養殖業」43,318 トン (対前年増加率 132.4%)、「まき網漁業」3,206 トン (5.2%)、「採藻漁業」1,164 トン (32.9%) などとなっている。

一方、漁獲数量が減少した主な漁業種類及び減少数量は、「沖合底曳網漁業」6,686 トン (対前年減少率 27.7%)、「いか釣漁業」5,499 トン (12.2%) などとなっている (第9表)。

### (2) 漁業種類別漁獲金額

漁業種類別漁獲金額の構成比をみると、「いか釣漁業」が全体の 23.3% (103 億 1,019 万円) で最も多く、次いで「養殖業」19.0%、「まき網漁業」13.5%となっている。

これを前年と比較すると、漁獲金額が増加した主な漁業種類及び増加金額は、「養殖業」19 億 4,725 万円 (対前年増加率 30.1%)、「まき網漁業」5 億 6,054 万円 (10.3%)、「採藻漁業」1 億 6,170 万円 (16.9%) などとなっている。

一方、漁獲金額が減少した主な漁業種類及び減少金額は、「いか釣漁業」19 億 8,031 円 (対前年減少率 16.1%)、「沖合底曳網漁業」12 億 2,583 万円 (25.5%)、「底建網漁業」2 億 8,854 万円 (16.0%)、「刺網漁業」2 億 4,968 万円 (10.1%) などとなっている (第10表)。

## 5. 市町村別漁獲数量及び漁獲金額

### (1) 市町村別漁獲数量

市町村別漁獲数量の構成比をみると、八戸市が111,764トンで最も多く全体の49.1%を占め、次いで平内町16.2%、青森市5.4%、外ヶ浜町4.8%、東通村3.8%の順となっている。

次に、市町村別漁獲数量を前年と比較してみると、漁獲数量が増加した市町村は、平内町16,750トン（対前年増加率83.5%）、青森市10,050トン（436.2%）、外ヶ浜町6,494トン（144.5%）ほか11市町村となっている。

一方、漁獲数量が減少した市町村は、八戸市8,779トン（対前年減少率7.3%）ほか7市町村となっている（図8、第11表）。

### (2) 市町村別漁獲金額

市町村別漁獲金額の構成比をみると、八戸市が175億7,405万円（対前年増加率39.7%）で最も多く全体の39.7%を占め、次いで平内町10.8%、むつ市7.1%、東通村6.7%、深浦町5.5%の順となっている。

次に、市町村別漁獲金額を前年と比較してみると、漁獲金額が増加した市町村は、青森市6億8,590万円（対前年増加率91.2%）、外ヶ浜町4億7,695万円（31.6%）、大間町2億6,825万円（16.9%）、横浜町2億71万円（21.3%）、野辺地町1億3,472万円（24.2%）ほか5市町村となっている。

一方、漁獲金額が減少した市町村は、八戸市22億1,797万円（対前年減少率11.2%）ほか11市町村となっている（図9、第12表）。

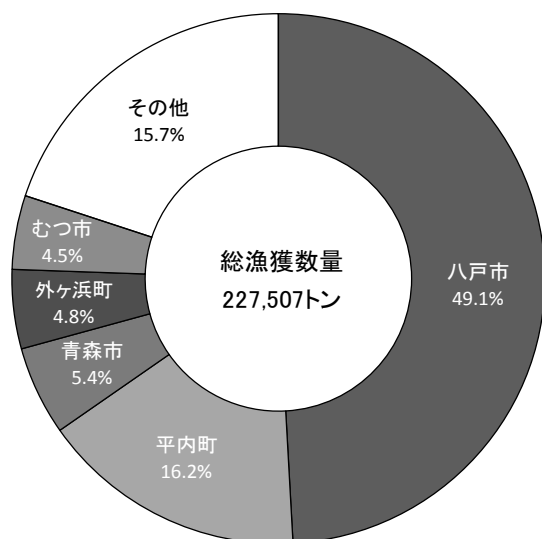


図8 市町村別漁獲数量の構成比

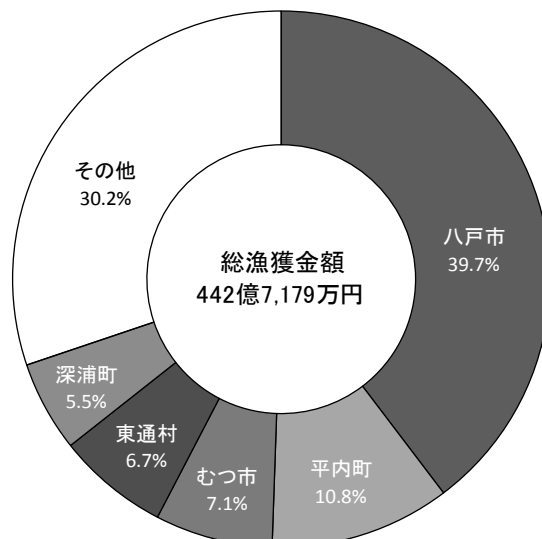


図9 市町村別漁獲金額の構成比





## 対 前 年 比 較 表

- |        |                          |
|--------|--------------------------|
| 第 1 表  | 魚種別漁獲数量・金額比較表（対前年比）      |
| 第 2 表  | 魚種別漁獲数量・金額比較表（対 5 カ年平均比） |
| 第 3 表  | 月別漁獲数量比較表                |
| 第 4 表  | 月別漁獲金額比較表                |
| 第 5 表  | 分類別漁獲数量比較表               |
| 第 6 表  | 分類別漁獲金額比較表               |
| 第 7 表  | 主な魚種別漁獲数量比較表             |
| 第 8 表  | 主な魚種別漁獲金額比較表             |
| 第 9 表  | 漁業種類別漁獲数量比較表             |
| 第 10 表 | 漁業種類別漁獲金額比較表             |
| 第 11 表 | 市町村別漁獲数量比較表              |
| 第 12 表 | 市町村別漁獲金額比較表              |





第1表 魚種別漁獲数量及び漁獲金額(前年比較)

(単位:kg・千円・%)

区分	数量(kg)			金額(千円)		
	24年	23年	前年比	24年	23年	前年比
1 ま い わ し	4,302,831	2,358,626	182.4	165,336	78,434	210.8
2 か た く ち い わ し	2,060,993	1,888,055	109.2	75,591	75,136	100.6
3 か つ お	84,541	220,409	38.4	4,507	4,314	104.5
4 ま ぐ ろ	1,027,425	942,550	109.0	2,425,424	2,360,037	102.8
5 か じ き	9,678	1,543	627.2	3,014	662	455.3
6 さ ば	44,277,420	51,663,079	85.7	4,146,962	4,427,872	93.7
7 ぶ り	9,969,534	2,783,443	358.2	1,202,540	464,740	258.8
8 た ら	3,414,676	4,498,313	75.9	900,016	1,371,628	65.6
9 す け と う た ら	4,656,994	4,474,757	104.1	162,690	155,961	104.3
10 さ め	1,875,984	1,928,929	97.3	153,315	168,098	91.2
11 た い	625,576	614,977	101.7	364,575	359,013	101.5
12 ま が れ い	95,543	139,708	68.4	43,929	59,730	73.5
13 い し が れ い	53,851	66,635	80.8	24,952	33,554	74.4
14 そ う は ち が れ い	60,422	93,309	64.8	12,552	17,086	73.5
15 ば ば が れ い	361,611	484,268	74.7	300,155	372,836	80.5
16 ま こ が れ い	394,020	332,964	118.3	167,249	158,746	105.4
17 む し が れ い	189,733	165,636	114.5	77,848	62,975	123.6
18 そ の 他 の か れ い	785,498	741,300	106.0	261,459	239,523	109.2
19 ひ ら め	790,417	978,112	80.8	790,155	985,646	80.2
20 ほ っ け	121,152	211,682	57.2	21,820	29,420	74.2
21 あ じ	99,576	130,990	76.0	8,256	13,310	62.0
22 さ ん ま	279,287	373,277	74.8	7,658	25,728	29.8
23 さ け	3,604,907	3,349,237	107.6	1,529,261	1,500,603	101.9
24 さ く ら ま す	242,070	335,973	72.1	263,058	258,162	101.9
25 か ら ふ と ま す	3,629	10,587	34.3	990	3,120	31.7
26 こ う な ご	2,152	138,874	1.5	959	43,021	2.2
27 あ い な め	142,515	166,438	85.6	102,843	109,821	93.6
28 そ い	179,188	226,368	79.2	96,708	115,105	84.0
29 う す め ば る	245,915	374,813	65.6	297,463	411,358	72.3
30 そ の 他 の め ば る	42,714	59,454	71.8	29,832	32,066	93.0
31 め ぬ け	38,663	62,673	61.7	52,310	67,977	77.0
32 き ち じ	301,899	288,011	104.8	504,077	536,848	93.9
33 か な が し ら	14,928	21,141	70.6	2,739	3,383	81.0
34 あ ん こ う	512,299	589,768	86.9	305,720	337,480	90.6
35 さ わ ら	99,836	138,294	72.2	74,071	111,659	66.3
36 は た は た	208,622	364,106	57.3	53,512	70,906	75.5
37 そ の 他	2,774,422	2,345,660	118.3	1,165,549	919,216	126.8
小 計	83,950,521	83,563,959	100.5	15,799,094	15,985,173	98.8

	区分	数量(kg)			金額(千円)		
		24年	23年	前年比	24年	23年	前年比
貝類	38 ほたてがい(稚貝)	1,404,917	217,064	647.2	100,069	31,249	320.2
	39 ほたてがい(半成貝)	48,310,007	19,513,026	247.6	4,512,154	3,476,419	129.8
	40 ほたてがい(新貝)	11,656,185	5,183,713	224.9	1,425,364	1,082,685	131.7
	41 ほたてがい(成貝)	14,498,825	7,623,960	190.2	2,332,673	1,818,216	128.3
	ほたてがい計	75,869,934	32,537,763	233.2	8,370,260	6,408,569	130.6
	42 うばがい	793,160	891,509	89.0	208,787	209,718	99.6
	43 さざえ	28,972	25,678	112.8	21,124	18,184	116.2
	44 あかがい	22,908	11,905	192.4	10,326	6,412	161.0
	45 あわび	56,947	50,342	113.1	221,466	413,408	53.6
	46 その他	128,003	156,914	81.6	80,852	117,463	68.8
小計	76,899,924	33,674,111	228.4	8,912,815	7,173,754	124.2	
その他の水産動物	47 するめいか(近海・生)	33,020,167	40,683,995	81.2	7,438,127	9,438,648	78.8
	48 するめいか(近海・船凍)	15,156,786	15,309,924	99.0	3,830,847	3,946,243	97.1
	49 するめいか(海外)	1,608,331	1,319,864	121.9	343,369	309,742	110.9
	するめいか計	49,785,284	57,313,783	86.9	11,612,343	13,694,633	84.8
	50 やりいか	912,088	995,929	91.6	758,016	918,101	82.6
	51 あかいか(近海)	2,735,905	4,288,403	63.8	864,268	1,661,924	52.0
	52 あかいか(海外)	4,314,946	6,290,907	68.6	671,250	844,640	79.5
	あかいか計	7,050,851	10,579,310	66.6	1,535,518	2,506,564	61.3
	53 その他のいか	103,664	15,263	679.2	29,144	6,169	472.4
	54 たこ	1,281,750	1,275,634	100.5	687,436	522,059	131.7
55 くるまえび	193	78	247.4	1,071	566	189.2	
56 その他のえび	38,755	35,093	110.4	135,388	115,356	117.4	
57 かに	493,105	582,998	84.6	174,237	172,187	101.2	
58 うに	597,935	515,465	116.0	625,875	475,485	131.6	
59 なまこ	1,190,488	1,499,218	79.4	2,723,078	3,426,172	79.5	
60 ほや	407,254	590,416	69.0	121,189	121,809	99.5	
61 その他	24,337	40,164	60.6	20,126	31,582	63.7	
小計	61,885,704	73,443,351	84.3	18,423,421	21,990,682	83.8	
藻類	62 こんぶ	3,783,113	2,610,823	144.9	855,348	613,094	139.5
	63 わかめ	200,729	144,922	138.5	23,076	23,201	99.5
	64 その他	787,483	827,345	95.2	258,036	332,173	77.7
	小計	4,771,325	3,583,090	133.2	1,136,460	968,468	117.3
合計		227,507,474	194,264,511	117.1	44,271,791	46,118,077	96.0

第2表 魚種別漁獲数量及び漁獲金額(平年比較)

(単位:kg・千円・%)

区分	数量(kg)			金額(千円)		
	24年	過去5力年平均	平年比	24年	過去5力年平均	平年比
1 ま い わ し	4,302,831	687,983	625.4	165,336	37,333	442.9
2 か た く ち い わ し	2,060,993	2,714,162	75.9	75,591	96,302	78.5
3 か つ お	84,541	91,423	92.5	4,507	3,335	135.1
4 ま ぐ ろ	1,027,425	1,006,744	102.1	2,425,424	2,718,159	89.2
5 か じ き	9,678	3,929	246.3	3,014	1,987	151.7
6 さ ば	44,277,420	44,164,753	100.3	4,146,962	3,398,773	122.0
7 ぶ り	9,969,534	3,036,458	328.3	1,202,540	711,887	168.9
8 た ら	3,414,676	4,516,200	75.6	900,016	1,431,989	62.9
9 す け と う た ら	4,656,994	4,626,793	100.7	162,690	304,352	53.5
10 さ め	1,875,984	1,633,349	114.9	153,315	147,569	103.9
11 た い	625,576	461,147	135.7	364,575	291,792	124.9
12 ま が れ い	95,543	162,022	59.0	43,929	72,503	60.6
13 い し が れ い	53,851	90,641	59.4	24,952	47,394	52.6
14 そ う は ち が れ い	60,422	61,721	97.9	12,552	16,524	76.0
15 ば ば が れ い	361,611	463,788	78.0	300,155	396,972	75.6
16 ま こ が れ い	394,020	415,214	94.9	167,249	182,210	91.8
17 む し が れ い ※ 1	189,733	988,091	98.7	77,848	391,125	86.8
18 そ の 他 の か れ い	785,498			261,459		
19 ひ ら め	790,417	1,198,624	65.9	790,155	1,142,582	69.2
20 ほ っ け	121,152	903,028	13.4	21,820	51,250	42.6
21 あ じ	99,576	240,198	41.5	8,256	15,677	52.7
22 さ ん ま	279,287	214,498	130.2	7,658	11,997	63.8
23 さ け	3,604,907	4,411,968	81.7	1,529,261	1,502,277	101.8
24 さ く ら ま す	242,070	280,259	86.4	263,058	243,892	107.9
25 か ら ふ と ま す	3,629	6,985	52.0	990	1,871	52.9
26 こ う な ご	2,152	163,290	1.3	959	53,813	1.8
27 あ い な め	142,515	224,003	63.6	102,843	127,179	80.9
28 そ い	179,188	173,784	103.1	96,708	91,415	105.8
29 う す め ば る	245,915	444,533	55.3	297,463	496,387	59.9
30 そ の 他 の め ば る	42,714	51,070	83.6	29,832	30,199	98.8
31 め ぬ け	38,663	67,612	57.2	52,310	85,879	60.9
32 き ち じ	301,899	303,455	99.5	504,077	589,052	85.6
33 か な が し ら	14,928	19,904	75.0	2,739	3,365	81.4
34 あ ん こ う	512,299	811,961	63.1	305,720	449,347	68.0
35 さ わ ら ※ 1	99,836	3,933,499	78.4	74,071	1,546,347	83.6
36 は た は た ※ 1	208,622			53,512		
37 そ の 他	2,774,422			1,165,549		
小 計	83,950,521	78,573,087	106.8	15,799,094	16,692,736	94.6

	区分	数量(kg)			金額(千円)			
		24年	過去5カ年平均	平年比	24年	過去5カ年平均	平年比	
貝類	38 ほたてがい(稚貝)	1,404,917	586,886	239.4	100,069	56,243	177.9	
	39 ほたてがい(半成貝)	48,310,007	39,406,793	122.6	4,512,154	4,390,370	102.8	
	40 ほたてがい(新貝)※2	11,656,185	44,252,732	59.1	1,425,364	5,785,052	65.0	
	41 ほたてがい(成貝)	14,498,825			2,332,673			
		<b>ほたてがい計</b>	<b>75,869,934</b>	<b>84,246,411</b>	<b>90.1</b>	<b>8,370,260</b>	<b>10,231,666</b>	<b>81.8</b>
	42 うばがい	793,160	967,817	82.0	208,787	241,264	86.5	
	43 さざえ	28,972	80,566	36.0	21,124	48,934	43.2	
	44 あかがい	22,908	40,274	56.9	10,326	27,098	38.1	
	45 あわび	56,947	45,948	123.9	221,466	299,153	74.0	
	46 その他	128,003	162,640	78.7	80,852	100,860	80.2	
	<b>小計</b>	<b>76,899,924</b>	<b>85,543,655</b>	<b>89.9</b>	<b>8,912,815</b>	<b>10,948,975</b>	<b>81.4</b>	
その他の水産動物	47 するめいか(近海・生)	33,020,167	43,649,317	75.6	7,438,127	9,084,401	81.9	
	48 するめいか(近海・船凍)	15,156,786	18,669,843	81.2	3,830,847	4,230,981	90.5	
	49 するめいか(海外)	1,608,331	1,283,485	125.3	343,369	251,107	136.7	
		<b>するめいか計</b>	<b>49,785,284</b>	<b>63,602,645</b>	<b>78.3</b>	<b>11,612,343</b>	<b>13,566,489</b>	<b>85.6</b>
	50 やりいか	912,088	1,496,562	60.9	758,016	1,279,971	59.2	
	51 あかいか(近海)	2,735,905	7,163,706	38.2	864,268	2,248,317	38.4	
	52 あかいか(海外)	4,314,946	12,886,315	33.5	671,250	1,575,337	42.6	
		<b>あかいか計</b>	<b>7,050,851</b>	<b>20,050,021</b>	<b>35.2</b>	<b>1,535,518</b>	<b>3,823,654</b>	<b>40.2</b>
	53 その他のいか	103,664	43,831	236.5	29,144	15,319	190.2	
	54 たこ	1,281,750	1,910,154	67.1	687,436	815,824	84.3	
55 くるまえび	193	224	86.3	1,071	1,232	86.9		
56 その他のえび	38,755	47,751	81.2	135,388	145,198	93.2		
57 かに	493,105	625,033	78.9	174,237	182,980	95.2		
58 うに	597,935	707,318	84.5	625,875	594,129	105.3		
59 なまこ	1,190,488	1,418,382	83.9	2,723,078	2,885,205	94.4		
60 ほや	407,254	568,784	71.6	121,189	103,148	117.5		
61 その他	24,337	77,407	31.4	20,126	47,711	42.2		
	<b>小計</b>	<b>61,885,704</b>	<b>90,548,113</b>	<b>68.3</b>	<b>18,423,421</b>	<b>23,460,860</b>	<b>78.5</b>	
藻類	62 こんぶ	3,783,113	1,973,246	191.7	855,348	500,745	170.8	
	63 わかめ	200,729	99,417	201.9	23,076	12,769	180.7	
	64 その他	787,483	668,542	117.8	258,036	287,726	89.7	
		<b>小計</b>	<b>4,771,325</b>	<b>2,741,205</b>	<b>174.1</b>	<b>1,136,460</b>	<b>801,241</b>	<b>141.8</b>
<b>合計</b>		<b>227,507,474</b>	<b>257,406,060</b>	<b>88.4</b>	<b>44,271,791</b>	<b>51,903,812</b>	<b>85.3</b>	

※1: 調査開始年の都合により過去4カ年平均となっている。

※2: 平成22年から調査項目として追加した。

第 5 表 分類別漁獲数量比較表

(単位:kg、%、ポイント)

区 分		魚 類	貝 類	その他の 水産動物	藻 類	合 計
平成	漁獲数量	83,563,959	33,674,111	73,443,351	3,583,090	194,264,511
23年	構成比	43.0	17.3	37.8	1.8	100.0
平成	漁獲数量	83,950,521	76,894,949	61,890,679	4,771,325	227,507,474
24年	構成比	36.9	33.8	27.2	2.1	100.0
構成比の増減		△6.1	16.5	△10.6	0.3	
増 減 率		0.5	128.4	△15.7	33.2	17.1

第 6 表 分類別漁獲金額比較表

(単位:千円、%、ポイント)

区 分		魚 類	貝 類	その他の 水産動物	藻 類	合 計
平成	漁獲金額	15,985,172	7,173,754	21,990,682	968,468	46,118,077
23年	構成比	34.7	15.6	47.7	2.1	100.0
平成	漁獲金額	15,799,094	8,910,565	18,425,671	1,136,460	44,271,791
24年	構成比	35.7	20.1	41.6	2.6	100.0
構成比の増減		1.0	4.6	△6.1	0.5	
増 減 率		△1.2	24.2	△16.2	17.3	△4.0



第 3 表 月別漁獲数量比較表

(単位:kg、%)

区 分		1 月	2 月	3 月	4 月	5 月	6 月	7 月
平成	漁獲数量	7,091,205	8,968,002	3,583,742	3,599,377	13,525,306	16,833,018	21,708,687
23年	構成比	3.7	4.6	1.8	1.9	7.0	8.7	11.2
平成	漁獲数量	7,256,169	6,014,108	7,255,541	12,058,936	23,052,697	21,261,666	28,911,165
24年	構成比	3.2	2.6	3.2	5.3	10.1	9.3	12.7
増 減 率		2.3	△32.9	102.5	235.0	70.4	26.3	33.2

区 分		8 月	9 月	10 月	11 月	12 月	合 計
平成	漁獲数量	23,337,671	23,572,773	23,937,804	31,844,990	16,261,936	194,264,511
23年	構成比	12.0	12.1	12.3	16.4	8.4	100.0
平成	漁獲数量	38,558,571	28,730,980	16,493,414	25,040,328	12,873,899	227,507,474
24年	構成比	16.9	12.6	7.2	11.0	5.7	100.0
増 減 率		65.2	21.9	△31.1	△21.4	△20.8	17.1

第 4 表 月別漁獲金額比較表

(単位:千円、%)

区 分		1 月	2 月	3 月	4 月	5 月	6 月	7 月
平成	漁獲金額	2,736,596	2,881,112	1,811,075	1,494,737	3,094,212	3,972,351	4,731,046
23年	構成比	5.9	6.2	3.9	3.2	6.7	8.6	10.3
平成	漁獲金額	2,292,979	1,732,572	2,008,730	2,129,245	3,435,525	3,157,399	4,915,264
24年	構成比	5.2	3.9	4.5	4.8	7.8	7.1	11.1
増 減 率		△16.2	△39.9	10.9	42.4	11.0	△20.5	3.9

区 分		8 月	9 月	10 月	11 月	12 月	合 計
平成	漁獲金額	5,374,387	4,271,106	4,810,016	6,182,413	4,759,026	46,118,077
23年	構成比	11.7	9.3	10.4	13.4	10.3	100.0
平成	漁獲金額	6,362,319	3,540,112	3,547,142	6,143,526	5,006,978	44,271,791
24年	構成比	14.4	8.0	8.0	13.9	11.3	100.0
増 減 率		18.4	△17.1	△26.3	△0.6	5.2	△4.0

第 7 表 主な魚種別漁獲数量比較表

(単位:kg、%)

区 分		いわし類	さ ば	ま ぐ ろ	た ら	すけとうたら	さ け
平成	漁獲数量	4,246,681	51,663,079	942,550	4,498,313	4,474,757	3,349,237
23年	構成比	2.2	26.6	0.5	2.3	2.3	1.7
平成	漁獲数量	6,363,824	44,277,420	1,027,425	3,414,676	4,656,994	3,604,907
24年	構成比	2.8	19.5	0.5	1.5	2.0	1.6
増減率		49.9	△14.3	9.0	△24.1	4.1	7.6

区 分		ひ ら め	か れ い 類	ぶ り	ほ た て が い	す る め い か	や り い か
平成	漁獲数量	978,112	2,023,820	2,783,443	32,537,763	57,313,783	995,929
23年	構成比	0.5	1.0	1.4	16.7	29.5	0.5
平成	漁獲数量	790,417	1,940,678	9,969,534	75,869,934	49,785,284	912,088
24年	構成比	0.3	0.9	4.4	33.3	21.9	0.4
増減率		△19.2	△4.1	258.2	133.2	△13.1	△8.4

区 分		あ か い か	た こ	な ま こ	こ ん ぶ	そ の 他	合 計
平成	漁獲数量	10,579,310	1,275,634	1,499,218	2,610,823	12,492,059	194,264,511
23年	構成比	5.4	0.7	0.8	1.3	6.4	100.0
平成	漁獲数量	7,050,851	1,281,750	1,190,488	3,783,113	11,588,091	227,507,474
24年	構成比	3.1	0.6	0.5	1.7	5.1	100.0
増減率		△33.4	0.5	△20.6	44.9	△7.2	17.1

第 8 表 主な魚種別漁獲金額比較表

(単位:千円、%)

区 分		いわし類	さ ば	ま ぐ ろ	た ら	すけとうたら	さ け
平成	漁獲金額	153,570	4,427,872	2,360,037	1,371,628	155,961	1,500,603
23年	構成比	0.3	9.6	5.1	3.0	0.3	3.3
平成	漁獲金額	240,927	4,146,962	2,425,424	900,016	162,690	1,529,261
24年	構成比	0.5	9.4	5.5	2.0	0.4	3.5
増減率		56.9	△6.3	2.8	△34.4	4.3	1.9

区 分		ひ ら め	か れ い 類	ぶ り	ほ た て が い	す る め い か	や り い か
平成	漁獲金額	985,646	944,450	464,740	6,408,569	13,694,633	918,101
23年	構成比	2.1	2.0	1.0	13.9	29.7	2.0
平成	漁獲金額	790,155	888,144	1,202,540	8,370,260	11,612,343	758,016
24年	構成比	1.8	2.0	2.7	18.9	26.2	1.7
増減率		△19.8	△6.0	158.8	30.6	△15.2	△17.4

区 分		あ か い か	た こ	な ま こ	こ ん ぶ	そ の 他	合 計
平成	漁獲金額	2,506,564	522,059	3,426,172	613,094	5,664,379	46,118,077
23年	構成比	5.4	1.1	7.4	1.3	12.3	100.0
平成	漁獲金額	1,535,518	687,436	2,723,078	855,348	5,443,673	44,271,791
24年	構成比	3.5	1.6	6.2	1.9	12.3	100.0
増減率		△38.7	31.7	△20.5	39.5	△3.9	△4.0

第 9 表 漁業種類別漁獲数量比較表

(単位:kg、%)

漁業種類	漁獲数量				増減率
	平成 24 年	構成比	平成 23 年	構成比	
遠洋底曳網漁業	204,907	0.1	227,825	0.1	△10.1
沖合底曳網漁業	17,470,350	7.7	24,156,719	12.4	△27.7
小型機船底曳網漁業	2,168,009	1.0	2,775,022	1.4	△21.9
その他の底曳網漁業	-	-	-	-	-
まき網漁業	64,389,951	28.3	61,184,369	31.5	5.2
棒受網漁業	305,555	0.1	560,640	0.3	△45.5
その他の敷網漁業	386	0.0	2,614	0.0	△85.2
刺網漁業	2,714,674	1.2	2,726,437	1.4	△0.4
一本釣漁業	898,856	0.4	1,068,907	0.6	△15.9
いか釣漁業	39,579,178	17.4	45,230,945	23.3	△12.5
延縄漁業	1,531,583	0.7	1,620,657	0.8	△5.5
大型定置網漁業	2,874,452	1.3	3,225,611	1.7	△10.9
小型定置網漁業	7,797,891	3.4	7,198,082	3.7	8.3
底建網漁業	2,587,152	1.1	3,227,274	1.7	△19.8
地曳・船曳網漁業	-	-	-	-	-
採介漁業	339,341	0.1	268,390	0.1	26.4
採藻漁業	4,703,782	2.1	3,539,796	1.8	32.9
養殖業	76,039,593	33.4	32,721,639	16.8	132.4
その他の漁業	3,901,814	1.7	4,529,584	2.3	△13.9
合計	227,507,474	100.0	194,264,511	100.0	17.1

第 10 表 漁業種類別漁獲金額比較表

(単位:千円、%)

漁業種類	漁獲金額				増減率
	平成 24 年	構成比	平成 23 年	構成比	
遠洋底曳網漁業	77,816	0.2	125,075	0.3	△37.8
沖合底曳網漁業	3,589,870	8.1	4,815,701	10.4	△25.5
小型機船底曳網漁業	1,510,690	3.4	1,492,318	3.2	1.2
その他の底曳網漁業	-	-	-	-	-
まき網漁業	5,993,250	13.5	5,432,713	11.8	10.3
棒受網漁業	47,804	0.1	106,082	0.2	△54.9
その他の敷網漁業	136	0.0	864	0.0	△84.3
刺網漁業	2,227,219	5.0	2,476,897	5.4	△10.1
一本釣漁業	1,919,170	4.3	1,905,762	4.1	0.7
いか釣漁業	10,271,272	23.2	12,290,507	26.7	△16.4
延縄漁業	575,498	1.3	711,318	1.5	△19.1
大型定置網漁業	1,384,824	3.1	1,496,433	3.2	△7.5
小型定置網漁業	2,587,453	5.8	2,481,979	5.4	4.2
底建網漁業	1,514,705	3.4	1,803,243	3.9	△16.0
地曳・船曳網漁業	-	-	-	-	-
採介漁業	414,567	0.9	539,296	1.2	△23.1
採藻漁業	1,121,158	2.5	959,459	2.1	16.9
養殖業	8,406,512	19.0	6,459,263	14.0	30.1
その他の漁業	2,629,847	5.9	3,021,167	6.6	△13.0
合計	44,271,791	100.0	46,118,077	100.0	△4.0

第 11 表 市町村別漁獲数量比較表

(単位:kg、%)

市 町 村	漁 獲 数 量				増 減 率
	平 成 24 年	構 成 比	平 成 23 年	構 成 比	
深 浦 町	5,083,990	2.2	5,017,733	2.6	1.3
鱒 ヶ 沢 町	945,205	0.4	1,182,612	0.6	△20.1
つ が る 市	40,642	0.0	22,148	0.0	83.5
五 所 川 原 市	31,702	0.0	28,022	0.0	13.1
中 泊 町	1,973,237	0.9	2,067,395	1.1	△4.6
今 別 町	258,257	0.1	142,275	0.1	81.5
外 ヶ 浜 町	10,989,200	4.8	4,494,849	2.3	144.5
蓬 田 村	4,443,652	2.0	1,521,421	0.8	192.1
青 森 市	12,353,368	5.4	2,303,856	1.2	436.2
平 内 町	36,803,476	16.2	20,053,269	10.3	83.5
野 辺 地 町	2,890,855	1.3	1,297,073	0.7	122.9
横 浜 町	5,445,938	2.4	2,770,000	1.4	96.6
む つ 市	10,252,010	4.5	9,104,970	4.7	12.6
佐 井 村	698,192	0.3	722,537	0.4	△3.4
大 間 町	3,509,106	1.5	2,557,137	1.3	37.2
風 間 浦 村	1,287,435	0.6	1,481,959	0.8	△13.1
東 通 村	8,752,825	3.8	8,859,441	4.6	△1.2
六 ヶ 所 村	4,328,476	1.9	4,147,207	2.1	4.4
三 沢 市	4,075,386	1.8	4,372,954	2.3	△6.8
お い ら せ 町	681,074	0.3	575,194	0.3	18.4
八 戸 市	111,764,435	49.1	120,543,835	62.1	△7.3
階 上 町	899,013	0.4	998,624	0.5	△10.0
合 計	227,507,474	100.0	194,264,511	100.0	17.1

第 12 表 市町村別漁獲金額比較表

(単位:千円、%)

市 町 村	漁 獲 金 額				増 減 率
	平 成 24 年	構 成 比	平 成 23 年	構 成 比	
深 浦 町	2,421,078	5.5	2,472,280	5.4	△2.1
鱈ヶ沢 町	354,758	0.8	446,477	1.0	△20.5
つがる 市	20,745	0.0	16,705	0.0	24.2
五所川原 市	17,445	0.0	12,846	0.0	35.8
中 泊 町	971,658	2.2	1,105,525	2.4	△12.1
今 別 町	119,890	0.3	125,492	0.3	△4.5
外ヶ浜 町	1,984,744	4.5	1,507,793	3.3	31.6
蓬 田 村	516,764	1.2	414,906	0.9	24.5
青 森 市	1,437,881	3.2	751,985	1.6	91.2
平 内 町	4,802,849	10.8	5,132,881	11.1	△6.4
野 辺 地 町	691,070	1.6	556,347	1.2	24.2
横 浜 町	1,141,715	2.6	941,005	2.0	21.3
む つ 市	3,127,449	7.1	3,467,926	7.5	△9.8
佐 井 村	428,847	1.0	409,884	0.9	4.6
大 間 町	1,852,936	4.2	1,584,683	3.4	16.9
風 間 浦 村	439,862	1.0	550,273	1.2	△20.1
東 通 村	2,977,378	6.7	3,274,709	7.1	△9.1
六ヶ所 村	1,420,265	3.2	1,437,458	3.1	△1.2
三 沢 市	1,276,944	2.9	1,393,940	3.0	△8.4
おいらせ 町	266,184	0.6	206,319	0.4	29.0
八 戸 市	17,574,050	39.7	19,792,021	42.9	△11.2
階 上 町	427,278	1.0	516,622	1.1	△17.3
合 計	44,271,791	100.0	46,118,077	100.0	△4.0





# 県 計 表

第1表 年 総 括 表

魚種別・漁業種類別漁獲数量及び漁獲金額

第2表 月 別 表

魚種別漁獲数量及び漁獲金額

漁業種類別漁獲数量及び漁獲金額



第1表 年 総 括 表

魚種別・漁業種類別漁獲数量及び漁獲金額



魚種別・漁業種類別漁獲数量及び漁獲金額

区 分	遠洋底曳網漁業		沖合底曳網漁業		小型機船底曳網漁業		
	数 量	金 額	数 量	金 額	数 量	金 額	
1	まいわし		211	53			
2	かたくちいわし						
3	か つ お						
4	ま ぐ ろ						
5	か じ き		100	90			
6	さ ば						
7	ぶ り						
8	た ら		1,968,300	405,153	319,429	68,463	
9	すけとうたら		4,477,061	153,438	151,859	6,472	
10	さ め		555,382	31,505	119,252	13,876	
11	た い		29,498	17,329	86	29	
12	ま が れ い		7,594	3,268	1,885	451	
13	い し が れ い				311	144	
14	そうはちがれい		28,013	5,567	14,941	3,392	
15	ば ば が れ い		142,167	108,494	39,788	34,373	
16	ま こ が れ い		6,993	2,612	17,576	5,785	
17	む し が れ い		48,660	16,009	16,896	4,386	
18	その他のかれい		609,292	198,250	48,316	11,731	
19	ひ ら め		15,156	13,483	22,117	15,749	
20	ほ っ け		57,895	11,955	1,847	533	
21	あ じ		150	21			
22	さ ん ま						
23	さ け						
24	さくらます		29,899	24,461	567	383	
25	からふとます						
26	こ う な ご						
27	あ い な め		34,587	7,314	2,621	2,058	
28	そ い		978	682	553	266	
29	う す め ば る		797	662	448	173	
30	その他のめばる		1,005	399	7	2	
31	め ぬ け		31,724	39,752	266	413	
32	き ち じ		295,624	498,332	4,876	2,277	
33	か な が し ら		4,747	418	262	39	
34	あ ん こ う		110,699	55,262	65,409	36,853	
35	さ わ ら				7	2	
36	は た は た		3,940	1,429			
37	そ の 他	204,907	77,816	201,424	63,816	9,819	1,844
	小 計	204,907	77,816	8,661,896	1,659,754	839,138	209,694

(単位:kg、千円)

区 分	遠洋底曳網漁業		沖合底曳網漁業		小型機船底曳網漁業		
	数 量	金 額	数 量	金 額	数 量	金 額	
貝 類	38 ほたてがい(稚貝)						
	39 ほたてがい(半成貝)						
	40 ほたてがい(新貝)						
	41 ほたてがい(成貝)				81,343	36,463	
	ほたてがい計	0	0	0	0	81,343	36,463
	42 う ば が い					763,830	200,304
	43 さ ざ え						
	44 あ か が い						
	45 あ わ び					2	8
	46 そ の 他			1,635	614	18,914	6,305
小 計	0	0	1,635	614	864,089	243,080	
そ の 他 の 水 産 動 物	47 す る め い か (近海・生)			8,293,034	1,613,481	7,160	1,472
	48 す る め い か (近海・船凍)						
	49 す る め い か (海外)						
	す る め い か 計	0	0	8,293,034	1,613,481	7,160	1,472
	50 や り い か			316,079	157,215	4,978	1,782
	51 あ か い か (近海)			636	104		
	52 あ か い か (海外)						
	あ か い か 計	0	0	636	104	0	0
	53 そ の 他 の い か			3,742	1,564	584	220
	54 た こ			142,816	40,318	24,312	7,215
	55 く る ま え び						
	56 そ の 他 の え び			27,591	111,046		
	57 か に			22,632	5,744	5,800	3,295
58 う に					560	168	
59 な ま こ			289	30	419,236	1,043,274	
60 ほ や					1,296	463	
61 そ の 他					856	27	
小 計	0	0	8,806,819	1,929,502	464,782	1,057,916	
藻 類	62 こ ん ぶ						
	63 わ か め						
	64 そ の 他						
	小 計	0	0	0	0	0	0
計	204,907	77,816	17,470,350	3,589,870	2,168,009	1,510,690	



(単位:kg、千円)

区 分		その他の底曳網漁業		まき網漁業		棒受網漁業		
		数 量	金 額	数 量	金 額	数 量	金 額	
貝 類	38	ほたてがい(稚貝)						
	39	ほたてがい(半成貝)						
	40	ほたてがい(新貝)						
	41	ほたてがい(成貝)						
		ほたてがい計	0	0	0	0	0	0
	42	う ば が い						
	43	さ ざ え						
	44	あ か が い						
	45	あ わ び						
	46	そ の 他						
	小 計	0	0	0	0	0	0	
そ の 他 の 水 産 動 物	47	するめいか(近海・生)			6,360,843	785,413		
	48	するめいか(近海・船凍)						
	49	するめいか(海外)						
		するめいか計	0	0	6,360,843	785,413	0	0
	50	や り い か					27,817	37,703
	51	あかいか(近海)						
	52	あかいか(海外)						
		あ か い か 計	0	0	0	0	0	0
	53	そ の 他 の い か					2	1
	54	た こ					18	6
55	く る ま え び							
56	そ の 他 の え び							
57	か に							
58	う に							
59	な ま こ							
60	ほ や							
61	そ の 他							
	小 計	0	0	6,360,843	785,413	27,837	37,710	
藻 類	62	こ ん ぶ						
	63	わ か め						
	64	そ の 他						
	小 計	0	0	0	0	0	0	
計		0	0	64,389,951	5,993,250	305,555	47,804	



魚種別・漁業種類別漁獲数量及び漁獲金額(続き)

区 分	その他の敷網漁業		刺 網 漁 業		一本釣漁業		
	数 量	金 額	数 量	金 額	数 量	金 額	
1	ま い わ し		5	1	375	75	
2	か た く ち い わ し						
3	か つ お				7,425	2,763	
4	ま ぐ ろ		2,290	4,812	329,253	1,382,464	
5	か じ き		280	28			
6	さ ば		53	32	1,442	441	
7	ぶ り		1,109	184	48,470	10,847	
8	た ら		266,522	110,837	39,965	12,958	
9	す け と う た ら		13,521	1,508	308	26	
10	さ め		62,538	4,051	659	72	
11	た い		35,304	29,352	23,008	19,703	
12	ま が れ い		48,216	20,770	65	28	
13	い し が れ い		36,942	17,452	24	17	
14	そ う は ち が れ い		2,706	719	9	2	
15	ば ば が れ い		96,011	89,698	894	814	
16	ま こ が れ い		222,396	96,622	466	227	
17	む し が れ い		35,893	18,105	4,493	2,604	
18	そ の 他 の か れ い		49,483	24,540	1,694	1,074	
19	ひ ら め		107,803	83,505	55,409	94,197	
20	ほ っ け		43,982	4,759	1,720	456	
21	あ じ		100	51	34	21	
22	さ ん ま						
23	さ け		800	193	8	25	
24	さ く ら ま す		27,365	33,201	101,921	119,507	
25	か ら ふ と ま す		1	0			
26	こ う な ご	386	136				
27	あ い な め		19,306	13,003	24,390	28,229	
28	そ い		14,312	7,567	19,004	16,835	
29	う す め ば る		86,860	102,430	110,717	149,607	
30	そ の 他 の め ば る		12,244	6,869	5,212	4,719	
31	め ぬ け				1,821	3,116	
32	き ち じ				1	1	
33	か な が し ら		3,928	990	14	15	
34	あ ん こ う		185,425	133,987	122	114	
35	さ わ ら		23	22	61	20	
36	は た は た		7,107	3,193			
37	そ の 他		794,914	460,873	56,864	29,669	
	小 計	386	136	2,177,439	1,269,354	835,848	1,880,646

(単位:kg、千円)

区 分		その他の敷網漁業		刺網漁業		一本釣漁業		
		数 量	金 額	数 量	金 額	数 量	金 額	
貝 類	38	ほたてがい(稚貝)						
	39	ほたてがい(半成貝)						
	40	ほたてがい(新貝)						
	41	ほたてがい(成貝)			4,236	1,160		
		ほたてがい計	0	0	4,236	1,160	0	0
	42	う ば が い						
	43	さ ざ え			3,118	2,604		
	44	あ か が い						
	45	あ わ び			87	588		
	46	そ の 他			3,972	2,191	10	2
	小 計	0	0	11,413	6,543	10	2	
そ の 他 の 水 産 動 物	47	するめいか(近海・生)			266	62	2,882	947
	48	するめいか(近海・船凍)						
	49	するめいか(海外)						
		するめいか計	0	0	266	62	2,882	947
	50	や り い か			171	121	2,237	3,483
	51	あかいか(近海)						
	52	あかいか(海外)						
		あ か い か 計	0	0	0	0	0	0
	53	そ の 他 の い か			8	4	34	17
	54	た こ			17,361	8,259	57,835	34,072
55	く る ま え び			190	1,058			
56	そ の 他 の え び			5	2			
57	か に			99,149	53,699	10	3	
58	う に							
59	な ま こ			373,366	869,411			
60	ほ や			31,538	12,847			
61	そ の 他			3,768	5,859			
	小 計	0	0	525,822	951,322	62,998	38,522	
藻 類	62	こ ん ぶ						
	63	わ か め						
	64	そ の 他						
		小 計	0	0	0	0	0	0
計		386	136	2,714,674	2,227,219	898,856	1,919,170	

魚種別・漁業種類別漁獲数量及び漁獲金額(続き)

区 分	いか釣漁業		延 縄 漁 業		大型定置網漁業	
	数 量	金 額	数 量	金 額	数 量	金 額
1 ま い わ し					1,130	188
2 か た く ち い わ し						
3 か つ お					11,506	350
4 ま ぐ ろ	18	29	285,854	388,757	381,648	606,754
5 か じ き			75	5	7,580	1,997
6 さ ば	110	23			152,696	15,501
7 ぶ り			16,003	3,889	921,742	203,999
8 た ら			54,351	25,038	7,903	3,053
9 す け と う た ら			1,025	128		
10 さ め	243	11	1,108,560	102,424	2,086	188
11 た い			13,387	12,626	224,115	125,345
12 ま が れ い			1	1	201	87
13 い し が れ い			21	8	457	202
14 そ う は ち が れ い					80	15
15 ば ば が れ い			62	48	414	295
16 ま こ が れ い			37	16	114	67
17 む し が れ い			511	340	132	57
18 そ の 他 の か れ い			2	2	1,657	474
19 ひ ら め			2,052	2,934	33,154	26,358
20 ほ っ け			11	4	1,891	222
21 あ じ					17,403	2,267
22 さ ん ま					1,349	176
23 さ け					271,408	122,211
24 さ く ら ま す					25,341	21,558
25 か ら ふ と ま す					2,050	553
26 こ う な ご						
27 あ い な め			1,771	1,196	336	220
28 そ い			5,540	5,665	9,909	4,191
29 う す め ば る			3,939	4,240	22	16
30 そ の 他 の め ば る			55	29	579	295
31 め ぬ け			1,854	4,237		
32 き ち じ			317	1,423		
33 か な が し ら			2	2	549	103
34 あ ん こ う			4,331	2,950	24,032	9,431
35 さ わ ら					78,125	63,813
36 は た は た						
37 そ の 他	30	3	1,093	1,485	207,618	71,040
小 計	401	66	1,500,854	557,447	2,387,227	1,281,026

(単位:kg、千円)

区 分		いか釣漁業		延 縄 漁 業		大型定置網漁業		
		数 量	金 額	数 量	金 額	数 量	金 額	
貝 類	38	ほたてがい(稚貝)						
	39	ほたてがい(半成貝)						
	40	ほたてがい(新貝)						
	41	ほたてがい(成貝)						
		ほたてがい計	0	0	0	0	0	0
	42	う ば が い						
	43	さ ざ え						
	44	あ か が い						
	45	あ わ び						
	46	そ の 他						
	小 計	0	0	0	0	0	0	
そ の 他 の 水 産 動 物	47	するめいか(近海・生)	15,682,079	4,505,682			474,448	95,174
	48	するめいか(近海・船凍)	15,156,786	3,830,847				
	49	するめいか(海外)	1,608,331	343,369				
		するめいか計	32,447,196	8,679,898	0	0	474,448	95,174
	50	や り い か	46,304	46,113			5,642	5,449
	51	あかいか(近海)	2,735,269	864,164				
	52	あかいか(海外)	4,314,946	671,250				
		あ か い か 計	7,050,215	1,535,414	0	0	0	0
	53	そ の 他 の い か	35,042	9,771			4,215	2,010
	54	た こ	20	10	30,692	18,040	2,303	917
55	く る ま え び							
56	そ の 他 の え び							
57	か に			37	11	617	248	
58	う に							
59	な ま こ							
60	ほ や							
61	そ の 他							
	小 計	39,578,777	10,271,206	30,729	18,051	487,225	103,798	
藻 類	62	こ ん ぶ						
	63	わ か め						
	64	そ の 他						
		小 計	0	0	0	0	0	0
計		39,579,178	10,271,272	1,531,583	575,498	2,874,452	1,384,824	

魚種別・漁業種類別漁獲数量及び漁獲金額(続き)

区 分	小型定置網漁業		底 建 網 漁 業		地曳・船曳網漁業	
	数 量	金 額	数 量	金 額	数 量	金 額
1 ま い わ し	157,912	16,263	2,039	486		
2 か た く ち い わ し	379,621	22,462				
3 か つ お	65,185	1,384	425	10		
4 ま ぐ ろ	27,023	40,653	370	417		
5 か じ き	236	43				
6 さ ば	354,481	23,553	11,450	3,664		
7 ぶ り	547,775	81,445	44,749	6,887		
8 た ら	29,195	11,118	264,635	124,807		
9 す け と う た ら	899	38				
10 さ め	8,499	349	126	10		
11 た い	165,693	90,654	124,572	58,300		
12 ま が れ い	848	388	35,162	18,614		
13 い し が れ い	4,982	2,142	10,163	4,711		
14 そ う は ち が れ い	937	184	11,744	2,287		
15 ば ば が れ い	3,670	3,302	40,390	38,660		
16 ま こ が れ い	9,575	4,239	35,920	20,829		
17 む し が れ い	443	176	78,273	35,155		
18 そ の 他 の か れ い	7,324	2,710	60,197	20,118		
19 ひ ら め	183,663	183,735	268,664	313,611		
20 ほ っ け	1,347	472	3,748	682		
21 あ じ	75,384	2,718	6,293	3,147		
22 さ ん ま	7,513	93				
23 さ け	2,832,358	1,322,594	18,653	7,735		
24 さ く ら ま す	50,975	58,517	5,403	4,911		
25 か ら ふ と ま す	1,515	424	54	12		
26 こ う な ご	610	197				
27 あ い な め	4,625	3,219	14,972	12,172		
28 そ い	29,257	10,052	81,272	36,935		
29 う す め ば る	112	56	30,911	29,859		
30 そ の 他 の め ば る	11,441	7,464	4,654	3,567		
31 め ぬ け						
32 き ち じ						
33 か な が し ら	2,502	761	2,853	405		
34 あ ん こ う	48,037	21,863	65,487	42,406		
35 さ わ ら	17,392	8,596	2,930	654		
36 は た は た	197,557	48,880	18	10		
37 そ の 他	608,730	140,767	497,368	174,549		
小 計	5,837,316	2,111,512	1,723,495	965,609	0	0

(単位:kg、千円)

区 分		小型定置網漁業		底 建 網 漁 業		地 曳・船 曳 網 漁 業		
		数 量	金 額	数 量	金 額	数 量	金 額	
貝 類	38	ほたてがい(稚貝)						
	39	ほたてがい(半成貝)						
	40	ほたてがい(新貝)						
	41	ほたてがい(成貝)						
		ほたてがい計	0	0	0	0	0	0
	42	う ば が い						
	43	さ ざ え						
	44	あ か が い						
	45	あ わ び						
	46	そ の 他	189	73	363	155		
	小 計	189	73	363	155	0	0	
そ の 他 の 水 産 動 物	47	するめいか(近海・生)	1,785,322	353,337	288,660	59,847		
	48	するめいか(近海・船凍)						
	49	するめいか(海外)						
		するめいか計	1,785,322	353,337	288,660	59,847	0	0
	50	や り い か	91,460	93,992	415,191	409,856		
	51	あかいか(近海)						
	52	あかいか(海外)						
		あ か い か 計	0	0	0	0	0	0
	53	そ の 他 の い か	55,129	13,600	4,652	1,873		
	54	た こ	22,849	10,563	154,580	77,244		
55	く る ま え び	3	13					
56	そ の 他 の え び							
57	か に	1,783	764	29	17			
58	う に							
59	な ま こ	890	2,128	22	35			
60	ほ や	2,905	1,352	160	69			
61	そ の 他	45	119					
	小 計	1,960,386	475,868	863,294	548,941	0	0	
藻 類	62	こ ん ぶ						
	63	わ か め						
	64	そ の 他						
		小 計	0	0	0	0	0	0
計		7,797,891	2,587,453	2,587,152	1,514,705	0	0	

魚種別・漁業種類別漁獲数量及び漁獲金額(続き)

区 分	採介漁業		採藻漁業		養殖業		
	数 量	金 額	数 量	金 額	数 量	金 額	
魚 類	1	まいわし					
	2	かたくちいわし					
	3	か つ お					
	4	ま ぐ ろ					
	5	か じ き					
	6	さ ば					
	7	ぶ り					
	8	た ら					
	9	すけとうたら					
	10	さ め					
	11	た い					
	12	ま が れ い					
	13	い し が れ い					
	14	そうはちがれい					
	15	ば ば が れ い					
	16	ま こ が れ い					
	17	む し が れ い					
	18	その他のかれい					
	19	ひ ら め					
	20	ほ っ け					
	21	あ じ					
	22	さ ん ま					
	23	さ け					
	24	さくらます					
	25	からふとます					
	26	こうなご					
	27	あ い な め					
	28	そ い				2,292	2,890
	29	うすめばる					
	30	その他のめばる					
	31	め ぬ け					
	32	き ち じ					
	33	かながしら					
	34	あんこう					
	35	さわら					
	36	は た は た					
	37	そ の 他	1,226	367			
	小 計	1,226	367	0	0	2,292 2,890	

(単位:kg、千円)

区 分	採 介 漁 業		採 藻 漁 業		養 殖 業		
	数 量	金 額	数 量	金 額	数 量	金 額	
貝 類	38 ほたてがい(稚貝)				1,404,917	100,069	
	39 ほたてがい(半成貝)				49,617,130	4,627,487	
	40 ほたてがい(新貝)				11,656,185	1,425,364	
	41 ほたてがい(成貝)				13,047,066	2,165,882	
	ほたてがい計	0	0	0	0	75,725,298	8,318,802
	42 うばがい	80	23				
	43 さざえ	25,847	18,514				
	44 あかがい					22,908	10,326
	45 あわび	42,362	160,999				
	46 その他	4,229	3,702				
小計	72,518	183,238	0	0	75,748,206	8,329,128	
そ の 他 の 水 産 動 物	47 するめいか(近海・生)						
	48 するめいか(近海・船凍)						
	49 するめいか(海外)						
	するめいか計	0	0	0	0	0	0
	50 やりいか						
	51 あかいか(近海)						
	52 あかいか(海外)						
	あかいか計	0	0	0	0	0	0
	53 その他のいか						
	54 たこ	2,018	803	30	14		
55 くるまえび							
56 その他のえび							
57 かに							
58 うに	161,429	157,025					
59 なまこ	39,569	56,785					
60 ほや	37,129	13,185			253,618	63,130	
61 その他					5,510	7,355	
小計	240,145	227,798	30	14	259,128	70,485	
藻 類	62 こんぶ			3,782,343	855,033	755	314
	63 わかめ	984	69	162,422	16,121	29,212	3,695
	64 その他	24,468	3,095	758,987	249,990		
	小計	25,452	3,164	4,703,752	1,121,144	29,967	4,009
計	339,341	414,567	4,703,782	1,121,158	76,039,593	8,406,512	



魚種別・漁業種類別漁獲数量及び漁獲金額(続き)

区 分	その他の漁業		合 計	
	数 量	金 額	数 量	金 額
1 ま い わ し	75	3	4,302,831	165,336
2 か た く ち い わ し	13	1	2,060,993	75,591
3 か つ お			84,541	4,507
4 ま ぐ ろ	969	1,538	1,027,425	2,425,424
5 か じ き	811	559	9,678	3,014
6 さ ば	651	191	44,277,420	4,146,962
7 ぶ り	1,031	167	9,969,534	1,202,540
8 た ら	464,376	138,589	3,414,676	900,016
9 す け と う た ら	12,321	1,080	4,656,994	162,690
10 さ め	18,639	829	1,875,984	153,315
11 た い	9,907	11,233	625,576	364,575
12 ま が れ い	1,571	322	95,543	43,929
13 い し が れ い	951	276	53,851	24,952
14 そ う は ち が れ い	1,992	386	60,422	12,552
15 ば ば が れ い	38,215	24,471	361,611	300,155
16 ま こ が れ い	100,943	36,852	394,020	167,249
17 む し が れ い	4,432	1,016	189,733	77,848
18 そ の 他 の か れ い	7,533	2,560	785,498	261,459
19 ひ ら め	102,386	56,559	790,417	790,155
20 ほ っ け	3,624	1,144	121,152	21,820
21 あ じ	205	25	99,576	8,256
22 さ ん ま	436	145	279,287	7,658
23 さ け	481,680	76,503	3,604,907	1,529,261
24 さ く ら ま す	591	502	242,070	263,058
25 か ら ふ と ま す	9	1	3,629	990
26 こ う な ご	55	25	2,152	959
27 あ い な め	39,900	35,425	142,515	102,843
28 そ い	15,901	11,540	179,188	96,708
29 う す め ば る	12,109	10,420	245,915	297,463
30 そ の 他 の め ば る	7,023	6,194	42,714	29,832
31 め ぬ け	2,998	4,792	38,663	52,310
32 き ち じ	1,081	2,044	301,899	504,077
33 か な が し ら	71	6	14,928	2,739
34 あ ん こ う	8,757	2,854	512,299	305,720
35 さ わ ら	1,298	964	99,836	74,071
36 は た は た			208,622	53,512
37 そ の 他	128,716	135,631	2,774,422	1,165,549
小 計	1,471,270	564,847	83,950,521	15,799,094

(単位:kg、千円)

区 分	その他の漁業		合 計		
	数 量	金 額	数 量	金 額	
貝 類	38 ほとてがい(稚貝)		1,404,917	100,069	
	39 ほとてがい(半成貝)		49,617,130	4,627,487	
	40 ほとてがい(新貝)		11,656,185	1,425,364	
	41 ほとてがい(成貝)	59,057	13,835	13,191,702	2,217,340
	ほとてがい計	59,057	13,835	75,869,934	8,370,260
	42 う ば が い	29,250	8,460	793,160	208,787
	43 さ ざ え	7	6	28,972	21,124
	44 あ か が い			22,908	10,326
	45 あ わ び	9,521	57,621	51,972	219,216
	46 そ の 他	98,691	67,810	128,003	80,852
	小 計	196,526	147,732	76,894,949	8,910,565
そ の 他 の 水 産 動 物	47 するめいか(近海・生)	125,473	22,712	33,020,167	7,438,127
	48 するめいか(近海・船凍)			15,156,786	3,830,847
	49 するめいか(海外)			1,608,331	343,369
	するめいか計	125,473	22,712	49,785,284	11,612,343
	50 や り い か	2,209	2,302	912,088	758,016
	51 あかいか(近海)			2,735,905	864,268
	52 あかいか(海外)			4,314,946	671,250
	あ か い か 計	0	0	7,050,851	1,535,518
	53 そ の 他 の い か	256	84	103,664	29,144
	54 た こ	826,916	489,975	1,281,750	687,436
	55 く る ま え び			193	1,071
	56 そ の 他 の え び	11,159	24,340	38,755	135,388
	57 か に	363,048	110,456	493,105	174,237
58 う に	435,946	468,682	597,935	625,875	
59 な ま こ	357,116	751,415	1,190,488	2,723,078	
60 ほ や	80,608	30,143	407,254	121,189	
61 そ の 他	19,133	9,016	29,312	22,376	
小 計	2,221,864	1,909,125	61,890,679	18,425,671	
藻 類	62 こ ん ぶ	15	1	3,783,113	855,348
	63 わ か め	8,111	3,191	200,729	23,076
	64 そ の 他	4,028	4,951	787,483	258,036
	小 計	12,154	8,143	4,771,325	1,136,460
計	3,901,814	2,629,847	227,507,474	44,271,791	

第2表 月別表

魚種別漁獲数量及び漁獲金額

漁業種類別漁獲数量及び漁獲金額

### 魚種別漁獲数量及び漁獲金額

区 分		1 月	2 月	3 月	4 月	5 月	6 月
魚 類	1 まいわし	44,695 2,817	4,114 121	691 133	1,274 280	1,111 430	6,762 2,327
	2 かたくちいわし	18,652 2,352	39,200 349			39,033 1,115	116,921 2,579
	3 かつお						12 8
	4 まぐろ	7,046 110,476			125 342	23,100 59,031	108,664 227,549
	5 かじき					2 2	
	6 さば	30,741 3,113	13,312 2,059	4,140 1,138	681 29	542 79	11,145 3,383
	7 ぶり	3,977 1,457	11,338 2,291	1,284 429	41 18	141,541 22,722	394,541 106,706
	8 たら	798,867 259,031	731,314 197,602	348,998 76,996	121,193 25,750	146,808 20,414	75,190 14,822
	9 すけとうたら	479,122 15,029	1,028,084 34,016	604,279 24,120	442,204 15,881	923,120 32,844	544,650 14,689
	10 さめ	300,590 19,670	237,821 24,315	184,348 14,165	217,310 17,623	285,182 12,932	170,081 8,179
	11 たい	11,054 4,564	14,394 10,637	6,174 6,673	18,477 13,857	155,127 82,354	220,188 122,395
	12 まがれい	5,841 2,961	14,251 7,281	24,838 12,658	17,150 7,855	11,594 2,976	5,415 1,432
	13 いしがれい	4,301 1,898	2,053 1,094	1,489 748	2,342 1,339	3,728 1,659	5,384 2,628
	14 そうはちがれい	3,782 954	3,802 1,002	4,874 1,528	13,180 3,077	12,479 1,956	6,776 1,076
	15 ばばがれい	57,523 64,296	71,910 80,447	81,700 69,943	41,947 25,665	40,734 16,668	30,266 13,516
	16 まこがれい	78,301 27,257	49,197 22,988	43,090 18,936	40,798 15,818	41,748 10,326	21,365 8,982
	17 むしがれい	17,698 8,225	18,598 9,730	28,619 15,236	41,988 19,223	28,067 8,288	16,525 4,952
	18 その他のかれい	50,448 17,815	67,334 28,055	119,315 50,927	158,876 56,686	194,650 47,070	32,723 9,179
	19 ひらめ	32,034 45,760	13,710 21,876	12,212 19,406	23,986 31,888	52,271 58,167	134,692 117,089
	20 ほっけ	858 187	816 301	3,543 1,030	36,891 7,991	9,362 2,203	34,180 3,773
	21 あじ	299 216	2,586 713	666 172	3,310 646	246 71	3,015 426
	22 さんま	5 2	52 16		24 5		76 16
	23 さけ	53,055 23,114	1,664 606	78 54	4,628 6,576	7,940 9,093	9,015 7,675
	24 さくらます	16,334 13,571	47,647 44,907	82,870 102,616	79,352 84,024	11,823 14,337	3,330 2,956
	25 からふとます	42 9	42 8	471 117	2,795 759	121 39	91 25
	26 こうなご					1,986 875	166 84
	27 あいなめ	6,805 4,841	12,492 8,569	26,680 14,187	22,161 20,703	16,992 12,478	15,463 10,354
	28 そい	23,289 11,842	10,555 9,549	7,879 7,811	9,794 7,536	31,041 14,706	30,332 12,275
	29 うすめばる	11,695 16,660	13,534 19,314	10,870 16,654	12,423 17,827	29,536 34,699	79,938 77,751
	30 その他のめばる	3,223 2,081	2,229 1,931	3,844 3,296	5,596 4,622	4,724 2,240	4,485 2,230
	31 めぬけ	1,402 1,998	2,534 4,172	3,880 6,535	8,025 9,555	7,923 9,276	2,362 2,925
	32 きちじ	20,479 46,213	32,686 94,163	43,449 88,765	54,846 81,219	69,601 65,758	18,586 9,068
	33 かながしら	666 109	648 109	1,533 326	3,083 324	1,280 244	2,110 385
	34 あんこう	58,485 57,251	58,160 56,912	53,092 30,664	55,534 24,760	92,320 30,199	105,675 30,124
	35 さわら	28 28	1 1	3 2	7,871 10,449	40,774 44,953	1,737 1,864
	36 はたはた	185 57	1,092 383	1,278 305	283 74	14 4	
	37 その他	171,794 57,453	159,106 52,973	81,706 38,669	92,961 36,396	437,886 215,027	225,484 73,050
小 計	2,313,316 823,307	2,666,276 738,490	1,787,893 624,239	1,541,149 548,797	2,864,406 835,235	2,437,345 896,473	

上段:数量(kg)、下段:金額(千円)

区 分	7 月	8 月	9 月	10 月	11 月	12 月	合 計
1 まいわし	2,367,482	883,124	2,086	9,038	13,894	968,560	4,302,831
	73,978	28,672	598	2,903	3,034	50,043	165,336
2 かたちいわし	201,171	29,305	325	960,831	622,409	33,146	2,060,993
	3,658	286	65	32,336	24,928	7,923	75,591
3 か つ お	309	1,148	1,751	36,010	36,964	8,347	84,541
	23	68	46	1,896	2,336	130	4,507
4 ま ぐ ろ	210,999	269,004	104,577	171,536	104,735	27,639	1,027,425
	334,948	342,097	189,207	432,174	330,896	398,704	2,425,424
5 か じ き	446	4,427	3,434	1,149	206	14	9,678
	398	1,092	715	684	111	12	3,014
6 さ ば	261,952	13,560,262	17,919,960	4,856,954	6,386,908	1,230,823	44,277,420
	35,133	1,055,317	1,233,938	737,173	949,303	126,297	4,146,962
7 ぶ り	180,068	579,684	59,938	3,717,534	4,683,287	196,301	9,969,534
	51,043	81,481	13,989	348,886	530,574	42,944	1,202,540
8 た ら	1,554	71,438	1,601	2,484	411,743	703,486	3,414,676
	313	12,404	223	728	70,645	221,088	900,016
9 すけとうたら	90	930	457	9,579	193,122	431,357	4,656,994
	7	85	17	895	9,808	15,299	162,690
10 さ め	75,208	57,912	73,975	77,236	61,079	135,242	1,875,984
	6,575	3,286	7,215	12,076	8,837	18,442	153,315
11 た い	56,972	19,937	11,009	18,590	38,090	55,564	625,576
	38,230	16,248	10,306	15,486	21,338	22,487	364,575
12 ま が れ い	4,907	3,358	2,821	1,838	858	2,672	95,543
	2,407	1,905	1,437	1,188	561	1,268	43,929
13 い し が れ い	5,812	4,148	4,150	3,249	3,177	14,018	53,851
	3,093	2,228	2,330	1,774	1,400	4,761	24,952
14 そ う は ち が れ い	331	23	5,996	2,627	3,108	3,444	60,422
	70	5	746	577	737	824	12,552
15 ば ば が れ い	6,104	2,488	6,908	3,269	4,056	14,706	361,611
	4,183	1,030	2,899	2,243	3,193	16,072	300,155
16 ま こ が れ い	30,701	27,435	21,822	8,238	8,118	23,207	394,020
	16,025	14,596	10,770	5,958	4,884	10,709	167,249
17 む し が れ い	5,027	1,646	6,085	10,164	3,584	11,732	189,733
	2,112	577	1,751	3,385	953	3,416	77,848
18 そ の 他 の か れ い	10,178	84,062	7,245	15,174	23,934	21,559	785,498
	6,649	20,189	2,674	5,855	9,841	6,519	261,459
19 ひ ら め	79,759	46,145	40,462	111,081	118,282	125,783	790,417
	96,109	67,571	32,062	76,579	94,723	128,925	790,155
20 ほ っ け	13,002	100	4,366	2,333	12,330	3,371	121,152
	1,272	10	497	435	3,076	1,045	21,820
21 あ じ	7,516	2,458	1,680	4,504	5,156	68,140	99,576
	946	1,180	365	810	1,492	1,219	8,256
22 さ ん ま	2,221			48,990	226,706	1,213	279,287
	174			2,684	4,749	12	7,658
23 さ け	2,024	1,294	15,274	549,104	1,897,952	1,062,879	3,604,907
	1,416	526	3,690	216,208	799,988	460,315	1,529,261
24 さ くら ま す	198	296	8	5	41	166	242,070
	140	263	4	4	42	194	263,058
25 か ら ふ と ま す	63	1				3	3,629
	26	1				6	990
26 こ う な ご							2,152
							959
27 あ い な め	13,543	5,535	2,180	1,996	7,497	11,171	142,515
	10,119	4,775	2,016	2,417	6,073	6,311	102,843
28 そ い	7,904	3,929	2,345	1,739	7,263	43,118	179,188
	5,726	4,086	2,841	2,058	4,133	14,145	96,708
29 う す め ば る	33,913	34,515	4,690	1,752	2,798	10,251	245,915
	41,865	42,072	6,905	3,090	5,510	15,116	297,463
30 そ の 他 の め ば る	3,959	2,661	1,352	824	3,595	6,222	42,714
	2,397	1,740	1,331	926	3,313	3,725	29,832
31 め ん け	863	9,392	200	145	606	1,331	38,663
	1,821	11,435	350	302	1,086	2,855	52,310
32 き ち じ	450	50,866	15	3,540	6,184	1,197	301,899
	117	87,521	30	11,477	17,614	2,132	504,077
33 か な が し ら	1,395	398	900	555	1,168	1,192	14,928
	228	79	116	170	413	236	2,739
34 あ ん こ う	19,563	1,828	6,799	10,328	12,136	38,379	512,299
	5,426	476	1,771	7,883	10,902	49,352	305,720
35 さ わ ら	915	5,895	663	21,091	18,879	1,979	99,836
	886	3,942	402	7,569	3,432	543	74,071
36 は た は た				2	714	205,054	208,622
				2	401	52,286	53,512
37 そ の 他	407,371	192,656	41,012	267,709	386,160	310,577	2,774,422
	188,891	65,251	16,036	37,671	236,879	147,253	1,165,549
小 計	4,013,970	15,958,300	18,356,086	10,931,198	15,306,742	5,773,840	83,950,521
	936,403	1,872,494	1,547,342	1,976,502	3,167,211	1,832,601	15,799,094

魚種別漁獲数量及び漁獲金額(続き)

区 分		1 月	2 月	3 月	4 月	5 月	6 月	
貝 類	38 ほたてがい ( 稚 貝 )	42,835 5,001	61,610 6,263	68,334 4,981	622,051 51,502	195,835 5,871	345,623 21,581	
	39 ほたてがい ( 半 成 貝 )				7,593,589 710,590	15,298,778 1,418,891	14,584,303 1,351,751	
	40 ほたてがい ( 新 貝 )							
	41 ほたてがい ( 成 貝 )	497,447 73,875	1,217,830 160,685	2,644,589 303,075	1,229,637 179,395	1,211,469 207,165	2,188,671 345,050	
	ほたてがい 計	540,282 78,876	1,279,440 166,948	2,712,923 308,056	9,445,277 941,487	16,706,082 1,631,927	17,118,597 1,718,382	
	42 うばがい	139,925 30,227	178,391 40,106	203,861 53,082	19,150 5,465	1,940 660		
	43 さ ざ え	1,139 779	749 482	562 316	50 47	32 30	1,315 1,167	
	44 あかがい	180 91	360 194	921 294	730 357	375 188	3,812 1,787	
	45 あ わ び	1,864 11,864	2,293 12,074	370 2,090	652 4,477	1,692 11,933	2,386 16,476	
	46 そ の 他	9,941 10,255	15,059 12,928	10,680 7,982	7,179 5,127	17,147 13,407	9,039 4,283	
	小 計	693,331 132,092	1,476,292 232,732	2,929,317 371,820	9,473,038 956,960	16,727,268 1,658,145	17,135,149 1,742,095	
	そ の 他 の 水 産 動 物	47 す る め い か ( 近 海 ・ 生 )	1,059,022 262,896	189 45	215 56	7,469 877	37,949 6,144	857,188 174,915
		48 す る め い か ( 近 海 ・ 船 凍 )	1,083,666 300,755	459,026 124,947	1,731,448 451,282			6,392 1,461
		49 す る め い か ( 海 外 )					1,588,083 340,102	2,416 414
す る め い か 計		2,142,688 563,651	459,215 124,992	1,731,663 451,338	7,469 877	1,626,032 346,246	865,996 176,790	
50 や り い か		314,643 232,691	164,012 159,165	75,893 92,685	49,424 65,595	46,819 54,065	10,039 9,548	
51 あ か い か ( 近 海 )		5 1	129 41	319 105				
52 あ か い か ( 海 外 )		1,481,396 234,409	978,600 157,101	356,157 53,570	419,455 60,198	961,735 146,832	90,148 14,850	
あ か い か 計		1,481,401 234,410	978,729 157,142	356,476 53,675	419,455 60,198	961,735 146,832	90,148 14,850	
53 そ の 他 の い か		301 119	1,664 722	1,397 632	2,398 1,287	676 367	477 308	
54 た こ		155,753 63,246	102,951 50,258	99,024 53,775	164,822 107,024	206,585 117,159	144,925 80,501	
55 く る ま え び								
56 そ の 他 の え び		4,657 5,640	3,963 6,701	1,587 7,235	3,025 21,943	7,668 36,076	3,165 4,539	
57 か に		5,811 3,187	12,468 8,741	19,912 13,684	54,297 21,237	94,904 38,861	54,708 19,724	
58 う に		2,699 1,521	2,899 2,015	43,064 29,029	106,722 79,684	114,647 93,388	97,298 138,801	
59 な ま こ		138,078 230,868	138,842 246,758	169,050 299,086	132,079 246,694			
60 ほ や		1,073 249	1,094 320	1,849 752	4,300 2,285	42,034 11,112	57,782 16,854	
61 そ の 他		646 316	519 271	2,998 716	653 581	5,614 3,897	1,911 3,011	
小 計		4,247,750 1,335,898	1,866,356 757,085	2,502,913 1,002,607	944,644 607,405	3,106,714 848,003	1,326,449 464,926	
藻 類		62 こ ん ぶ		225 360	126 67	26,013 4,364	142,324 23,480	161,550 28,420
	63 わ か め	264 189	2,223 1,098	29,362 4,300	68,733 7,958	59,447 4,474	35,793 4,695	
	64 そ の 他	1,508 1,493	2,736 2,807	5,930 5,697	5,359 3,761	152,538 66,188	165,380 20,790	
	小 計	1,772 1,682	5,184 4,265	35,418 10,064	100,105 16,083	354,309 94,142	362,723 53,905	
合 計	7,256,169 2,292,979	6,014,108 1,732,572	7,255,541 2,008,730	12,058,936 2,129,245	23,052,697 3,435,525	21,261,666 3,157,399		

上段:数量(kg)、下段:金額(千円)

区 分		7 月	8 月	9 月	10 月	11 月	12 月	合 計	
貝 類	38 ほたてがい ( 稚 貝 )	61,957 3,404	590 15		2,545 503	2,785 590	752 358	1,404,917 100,069	
	39 ほたてがい ( 半 成 貝 )	8,695,555 825,114	2,137,782 205,808					48,310,007 4,512,154	
	40 ほたてがい ( 新 貝 )	3,646,410 446,309	5,143,284 647,324	2,311,510 265,235	148,974 15,751	135,020 14,666	270,987 36,079	11,656,185 1,425,364	
	41 ほたてがい ( 成 貝 )	3,166,238 544,406	1,206,486 257,951	796,073 164,851	94,180 15,904	34,387 10,630	211,818 69,686	14,498,825 2,332,673	
	ほたてがい 計	15,570,160 1,819,233	8,488,142 1,111,098	3,107,583 430,086	245,699 32,158	172,192 25,886	483,557 106,123	75,869,934 8,370,260	
	42 うばがい						249,893 79,247	793,160 208,787	
	43 さ ぎ え	3,395 3,330	10,866 8,111	7,403 4,289	2,842 1,971	424 395	195 207	28,972 21,124	
	44 あかがい	8,420 3,819	6,463 2,814	1,381 621	240 140	9 7	17 14	22,908 10,326	
	45 あ わ び	19,606 32,561	52 20			11,313 64,972	11,744 62,749	51,972 219,216	
	46 そ の 他	17,581 8,075	12,850 6,284	2,975 1,672	19,315 5,242	2,358 983	3,879 4,614	128,003 80,852	
	小 計	15,619,162 1,867,018	8,518,373 1,128,327	3,119,342 436,668	268,096 39,511	186,296 92,243	749,285 252,954	76,894,949 8,910,565	
	そ の 他 の 水 産 動 物	47 す る め い か ( 近 海 ・ 生 )	6,812,434 1,278,498	8,157,377 1,621,454	3,577,907 704,600	2,153,410 567,874	6,328,438 1,693,157	4,028,569 1,127,611	33,020,167 7,438,127
		48 す る め い か ( 近 海 ・ 船 凍 )	682,816 158,618	2,818,152 657,245	2,385,102 510,688	1,980,296 465,825	2,631,974 748,828	1,377,914 411,198	15,156,786 3,830,847
		49 す る め い か ( 海 外 )		17,832 2,853					1,608,331 343,369
す る め い か 計		7,495,250 1,437,116	10,993,361 2,281,552	5,963,009 1,215,288	4,133,706 1,033,699	8,960,412 2,441,985	5,406,483 1,538,809	49,785,284 11,612,343	
50 や り い か		2,197 1,198	286 137	10,575 6,153	27,624 11,396	41,291 18,703	169,285 106,681	912,088 758,016	
51 あ か い か ( 近 海 )		753,861 250,677	1,960,447 609,538	2,840 582	3,474 360	12,757 2,553	2,073 411	2,735,905 864,268	
52 あ か い か ( 海 外 )			27,455 4,290					4,314,946 671,250	
あ か い か 計		753,861 250,677	1,987,902 613,828	2,840 582	3,474 360	12,757 2,553	2,073 411	7,050,851 1,535,518	
53 そ の 他 の い か		10,498 376	2,367 143	349 215	66,848 18,731	15,643 5,952	1,046 292	103,664 29,144	
54 た こ		97,064 59,312	43,877 24,214	23,938 8,179	25,720 10,834	59,844 28,253	157,247 84,681	1,281,750 687,436	
55 く る ま え び		71 482	108 518	13 69			1 2	193 1,071	
56 そ の 他 の え び		1,869 4,492	6,277 35,771	1,625 3,134	1,268 2,772	1,149 2,253	2,502 4,832	38,755 135,388	
57 か に		69,617 21,074	68,315 16,849	53,661 12,547	30,669 8,510	13,043 3,844	15,700 5,979	493,105 174,237	
58 う に		116,180 154,073	77,784 104,870	20,326 13,958	8,421 5,467	2,870 760	5,025 2,309	597,935 625,875	
59 な ま こ					87,436 240,532	118,758 316,575	406,245 1,142,565	1,190,488 2,723,078	
60 ほ や		103,500 31,175	146,423 44,008	17,136 6,552	28,780 6,683	1,348 561	1,935 638	407,254 121,189	
61 そ の 他		5,208 5,102	4,016 3,565	2,569 2,022	299 248	2,977 1,632	1,902 1,015	29,312 22,376	
小 計		8,655,315 1,965,077	13,330,716 3,125,455	6,096,041 1,268,699	4,414,245 1,339,232	9,230,093.2 2,823,073	6,169,443 2,888,212	61,890,679 18,425,671	
藻 類		62 こ ん ぶ	559,075 124,807	671,698 182,995	867,487 211,899	856,593 185,203	317,028 60,800	180,994 32,953	3,783,113 855,348
		63 わ か め	107 26		4,800 336				200,729 23,076
		64 そ の 他	63,536 21,933	79,484 53,048	287,224 75,168	23,282 6,694	169 199	337 258	787,483 258,036
	小 計	622,718 146,766	751,182 236,043	1,159,511 287,403	879,875 191,897	317,197 60,999	181,331 33,211	4,771,325 1,136,460	
合 計	28,911,165 4,915,264	38,558,571 6,362,319	28,730,980 3,540,112	16,493,414 3,547,142	25,040,328 6,143,526	12,873,899 5,006,978	227,507,474 44,271,791		

### 漁業種類別漁獲数量及び漁獲金額

漁協種類	1月	2月	3月	4月	5月	6月
遠洋底曳網業		9,916	21,390	32	6,917	85,709
		7,497	15,517	15	2,916	28,072
沖合底曳網業	1,592,260	1,620,592	1,216,474	973,098	1,455,691	780,716
	355,133	301,097	319,074	266,182	241,249	68,072
小型機船底曳網業	316,446	321,174	346,166	77,516	100,468	65,341
	91,051	128,530	197,194	54,958	20,576	14,425
その他の底曳網業	28,536	27,341				
	2,394	3,798				
まき網業						
棒受網業		677	2,187	18,993	13,709	
		676	3,740	23,958	12,186	
その他の敷網業					386	
					136	
刺網業	307,675	298,553	185,160	134,308	398,973	198,849
	224,812	216,376	170,541	114,190	187,321	100,545
一本釣業	30,910	64,395	70,649	69,764	60,453	65,577
	118,571	65,397	78,534	72,243	55,455	54,990
いか釣業	2,733,344	1,440,114	2,087,924	419,455	2,560,698	830,406
	624,319	284,233	504,957	60,198	489,751	178,464
延縄業	88,051	96,750	121,312	142,401	214,232	143,168
	13,819	15,855	14,969	18,977	16,932	14,566
大型定置網業	241,330	15,998	5,226	47,507	336,154	574,418
	76,294	6,526	3,492	37,150	207,230	373,407
小型定置網業	396,291	78,703	31,185	80,753	229,797	463,729
	114,542	21,253	31,119	71,045	113,432	153,420
底建網業	603,539	356,702	138,237	130,797	191,297	230,660
	354,454	240,194	98,584	82,570	108,050	130,228
地曳・船曳網業						
採介業	12,855	8,103	12,026	24,863	28,758	87,532
	18,581	17,273	10,611	25,852	34,854	59,305
採藻業	1,432	2,343	13,677	90,335	352,243	338,142
	1,403	2,429	6,161	13,979	91,446	50,789
養殖業	540,198	1,280,933	2,730,388	9,451,626	16,704,629	17,120,574
	78,982	167,953	309,995	942,716	1,633,477	1,718,574
その他の漁業	363,302	391,814	273,540	397,488	398,292	276,845
	218,624	253,485	244,242	345,212	220,514	212,542
合計	7,256,169	6,014,108	7,255,541	12,058,936	23,052,697	21,261,666
	2,292,979	1,732,572	2,008,730	2,129,245	3,435,525	3,157,399



上段:数量(kg)、下段:金額(千円)

漁協種類	7月	8月	9月	10月	11月	12月	合計
遠洋底曳網漁業	14,275	66,518	61	89			204,907
	1,856	21,891	21	31			77,816
沖合底曳網漁業		226,920	2,097,124	1,449,486	3,473,904	2,584,085	17,470,350
		162,188	248,678	301,080	790,936	536,181	3,589,870
小型機船底曳網漁業	44,036	16,640	3,000	70,377	174,536	632,309	2,168,009
	23,200	7,690	284	163,466	165,511	643,805	1,510,690
その他の底曳網漁業	5,051,753	18,438,615	17,900,852	9,218,509	11,417,342	2,307,003	64,389,951
	440,585	1,540,297	1,236,300	1,090,458	1,470,266	209,152	5,993,250
まき網漁業							
棒受網漁業				48,653	221,336		305,555
				2,568	4,676		47,804
その他の敷網漁業							386
							136
刺網漁業	413,390	107,235	49,981	77,743	273,943	268,864	2,714,674
	240,057	81,055	26,560	79,966	249,308	536,488	2,227,219
一本釣漁業	75,849	71,824	68,166	131,216	142,986	47,067	898,856
	104,657	140,945	133,148	366,853	325,186	403,191	1,919,170
いか釣漁業	5,732,120	9,133,149	3,862,160	2,811,184	5,230,109	2,738,515	39,579,178
	1,335,573	2,458,757	988,823	790,051	1,599,480	956,666	10,271,272
延縄漁業	161,428	167,487	118,999	100,313	59,290	118,152	1,531,583
	108,958	120,627	83,259	88,815	34,147	44,574	575,498
大型定置網漁業	330,429	421,523	99,681	135,552	348,869	317,765	2,874,452
	230,975	177,692	14,552	31,269	116,523	109,714	1,384,824
小型定置網漁業	351,333	259,875	127,041	1,095,877	2,618,000	2,065,307	7,797,891
	83,311	50,233	25,472	293,026	943,720	686,880	2,587,453
底建網漁業	73,159	28,213	6,223	28,251	194,425	605,649	2,587,152
	51,740	25,401	5,301	15,431	87,923	314,829	1,514,705
地曳・船曳網漁業							
採介漁業	76,412	30,474	15,435	3,934	17,258	21,691	339,341
	82,087	25,932	8,693	2,275	56,674	72,430	414,567
採藻漁業	621,887	751,056	1,154,328	879,875	317,197	181,267	4,703,782
	146,386	235,950	286,531	191,897	60,999	33,188	1,121,158
養殖業	15,574,716	8,598,488	3,112,918	272,390	170,096	482,637	76,039,593
	1,811,532	1,140,968	432,564	38,666	25,598	105,487	8,406,512
その他の漁業	390,378	240,554	115,011	169,965	381,037	503,588	3,901,814
	254,347	172,693	49,926	91,290	212,579	354,393	2,629,847
合計	28,911,165	38,558,571	28,730,980	16,493,414	25,040,328	12,873,899	227,507,474
	4,915,264	6,362,319	3,540,112	3,547,142	6,143,526	5,006,978	44,271,791



## 市 町 村 計 表

第 1 表 魚種別・漁業種類別漁獲数量及び漁獲金額

第 2 表 漁業種類別漁獲数量及び漁獲金額

第 3 表 月別漁獲数量及び漁獲金額



第 1 表 魚種別・漁業種類別漁獲数量及び漁獲金額

魚種別漁獲数量及び漁獲金額

市 町 村	1		2		3	
	ま い わ し		か た く ち い わ し		か つ お	
	数 量	金 額	数 量	金 額	数 量	金 額
深 浦 町	2,018	361			15,898	314
鱒ヶ沢町	261	57				
つがる市						
五所川原市						
中 泊 町						
今 別 町						
外ヶ浜町	132,704	9,114	235,331	4,734	40,068	846
蓬 田 村	2,184	605	1,865	467	4	7
青 森 市	3,459	859	2,013	500		
平 内 町						
野 辺 地 町						
横 浜 町						
む つ 市	19,285	5,894	140,412	16,761	6,603	124
佐 井 村	45	16			473	13
大 間 町						
風 間 浦 村	379	76	100	4		
東 通 村	257	44			5,619	181
六ヶ所村	445	5			1,716	39
三 沢 市					731	28
おいらせ町					56	2
八 戸 市	4,141,794	148,305	1,681,272	53,125	13,373	2,953
階 上 町						
合 計	4,302,831	165,336	2,060,993	75,591	84,541	4,507

(単位:kg、千円)

市 町 村	4		5		6	
	ま ぐ ろ		か じ き		さ ば	
	数 量	金 額	数 量	金 額	数 量	金 額
深 浦 町	471,230	659,194	5,720	843	8,498	2,573
鱈ヶ沢町	8,943	10,996			616	198
つがる市	2,442	4,075				
五所川原市					117	22
中 泊 町	143,314	205,163			21	5
今 別 町	1,505	4,666			2,659	352
外ヶ浜町	114,089	373,742			105,278	5,285
蓬 田 村					70	42
青 森 市					476	204
平 内 町						
野 辺 地 町						
横 浜 町						
む つ 市	18,063	47,960	24	10	20,374	4,161
佐 井 村	1,669	1,942			2,777	639
大 間 町	179,265	960,845				
風 間 浦 村	3,118	5,893			362	38
東 通 村	66,884	124,968	1,935	1,159	113,679	14,486
六ヶ所村	11,565	18,681			146,441	5,908
三 沢 市	2,406	3,119	54	27	66,961	3,643
おいらせ町	18	22			9,044	531
八 戸 市	2,277	3,301	1,945	975	43,790,695	4,107,651
階 上 町	637	857			9,352	1,224
合 計	1,027,425	2,425,424	9,678	3,014	44,277,420	4,146,962

魚種別漁獲数量及び漁獲金額(続き)

市 町 村	7		8		9	
	ぶ り		た ら		す け と う た ら	
	数 量	金 額	数 量	金 額	数 量	金 額
深 浦 町	692,366	165,296	94,381	33,497	27,212	2,537
鱒ヶ沢町	6,950	1,440	20,630	5,425	1,335	146
つがる市	16,005	3,378	59	19		
五所川原市	302	35	9,919	3,388		
中 泊 町	9,314	2,374	56,899	36,781	189	22
今 別 町	4,838	765	802	329		
外ヶ浜町	24,353	4,098	14,919	6,255	8	2
蓬 田 村	472	80	202	100		
青 森 市	981	295	18,959	5,459		
平 内 町						
野 辺 地 町						
横 浜 町	31	12	8	1		
む つ 市	116,109	18,283	82,739	51,525		
佐 井 村	41,963	6,519	90,940	50,185		
大 間 町	26,606	6,115				
風 間 浦 村	205	35	71	46		
東 通 村	333,281	55,876	29,051	9,334	298	25
六ヶ所村	191,541	24,735	14,641	5,052	869	34
三 沢 市	16,837	4,486	6,391	877	10	1
おいらせ町			516	184		
八 戸 市	8,462,226	905,045	2,728,218	604,216	4,626,048	159,795
階 上 町	25,154	3,673	245,331	87,343	1,025	128
合 計	9,969,534	1,202,540	3,414,676	900,016	4,656,994	162,690



(単位:kg、千円)

市 町 村	10		11		12	
	さ め		た い		ま が れ い	
	数 量	金 額	数 量	金 額	数 量	金 額
深 浦 町	143,418	7,641	305,352	159,821	17,566	9,717
鱒ヶ沢町	208,581	8,904	39,477	22,007	23,030	11,787
つがる市			2,536	1,562	90	70
五所川原市			530	190	220	111
中 泊 町	25,709	2,601	30,939	26,941	42	22
今 別 町	318	14	4,606	3,419		
外ヶ浜町	235,099	22,925	52,229	20,262	20,114	9,810
蓬 田 村			2,458	1,799	19	10
青 森 市			8,836	9,622	1,208	621
平 内 町			324	184	5,630	2,001
野 辺 地 町	10	1	960	1,078	1,437	333
横 浜 町			77,940	49,661	9,497	2,949
む つ 市	3,877	217	37,047	26,236	2,997	1,600
佐 井 村	22,415	658	37,380	27,712	376	185
大 間 町	874,221	78,859	2,431	2,059	1,051	544
風 間 浦 村	10,819	1,102	78	24	451	247
東 通 村	1,633	184	14,171	7,431	3,617	1,393
六ヶ所村	1,106	68	3,757	2,009	2,307	1,330
三 沢 市	68	4	3,075	1,571	1,754	323
おいらせ町			159	113		
八 戸 市	346,507	29,943	1,215	767	4,137	876
階 上 町	2,203	194	76	107		
合 計	1,875,984	153,315	625,576	364,575	95,543	43,929

魚種別漁獲数量及び漁獲金額(続き)

市 町 村	13		14		15	
	い し が れ い		そ う は ち が れ い		ば ば が れ い	
	数 量	金 額	数 量	金 額	数 量	金 額
深 浦 町	2,316	945	7,419	1,265	46,678	43,830
鱒ヶ沢町	283	139	3,652	644	5,414	4,159
つがる市						
五所川原市	11	4			119	86
中 泊 町	6	4	67	19	851	621
今 別 町	12	7			1,493	1,105
外ヶ浜町	2,457	905	2,741	710	10,714	10,242
蓬 田 村	50	15	13	2	11	10
青 森 市	451	234			22	30
平 内 町	880	319				
野 辺 地 町	3,269	1,667				
横 浜 町	19,796	9,457	50	8	2	2
む つ 市	12,213	6,391	8,638	1,738	13,027	12,874
佐 井 村	2,245	976	911	208	9,815	9,772
大 間 町					21,634	22,086
風 間 浦 村	627	214	22	3	13,134	11,897
東 通 村	2,068	801	1,438	228	43,639	33,218
六ヶ所村	767	320			9,085	8,196
三 沢 市	4,973	2,114			1,563	613
おいらせ町	350	114				
八 戸 市	1,058	315	35,471	7,727	179,530	137,872
階 上 町	19	11			4,880	3,542
合 計	53,851	24,952	60,422	12,552	361,611	300,155

(単位:kg、千円)

市 町 村	16		17		18	
	ま こ が れ い		む し が れ い		そ の 他 の か れ い	
	数 量	金 額	数 量	金 額	数 量	金 額
深 浦 町	8,984	3,821	62,466	26,106	56,023	24,035
鱒ヶ沢町	3,008	1,714			26,041	11,843
つがる市	2,550	1,452			465	238
五所川原市	6,761	3,670			1,056	384
中 泊 町	1,881	885	272	138	795	234
今 別 町	401	156	307	173	25	12
外ヶ浜町	33,185	13,304	429	216	4,857	1,767
蓬 田 村	217	81			45	14
青 森 市	5,077	2,845			129	39
平 内 町	3,978	1,529			731	134
野 辺 地 町	17,496	7,421			1,010	554
横 浜 町	56,984	28,649			1,247	695
む つ 市	28,881	17,104	11,185	6,221	8,985	2,831
佐 井 村	6,912	3,394	2,398	1,312	2,807	708
大 間 町	89	30			3,394	1,783
風 間 浦 村	227	109	10,353	6,579	517	265
東 通 村	3,483	1,531	28,447	13,067	11,292	4,041
六ヶ所村	3,286	1,523	10,619	5,599	7,323	3,300
三 沢 市	81,270	30,068			5,822	1,536
おいらせ町	2,227	1,151			141	79
八 戸 市	119,338	42,962	62,779	18,163	651,637	206,504
階 上 町	7,785	3,850	478	274	1,156	463
合 計	394,020	167,249	189,733	77,848	785,498	261,459

魚種別漁獲数量及び漁獲金額(続き)

市 町 村			19		20	
	か れ い 計		ひ ら め		ほ っ け	
	数 量	金 額	数 量	金 額	数 量	金 額
深 浦 町	201,452	109,719	88,165	99,019	50,894	9,878
鱒ヶ沢町	61,428	30,286	38,369	39,080	4,885	769
つがる市	3,105	1,760	4,371	4,085		
五所川原市	8,167	4,255	3,320	3,289	465	77
中 泊 町	3,914	1,923	2,954	3,653	44,922	4,936
今 別 町	2,238	1,453	8,030	12,747	1	1
外ヶ浜町	74,497	36,954	64,354	97,546	99	41
蓬 田 村	355	132	2,076	1,799		
青 森 市	6,887	3,769	4,241	5,198		
平 内 町	11,219	3,983	5,251	6,658		
野 辺 地 町	23,212	9,975	2,239	2,356		
横 浜 町	87,576	41,760	2,290	2,875		
む つ 市	85,926	48,759	101,399	127,764	736	408
佐 井 村	25,464	16,555	41,075	47,300	55	30
大 間 町	26,168	24,443	8,146	15,979	11	8
風 間 浦 村	25,331	19,314	3,758	5,400	168	102
東 通 村	93,984	54,279	118,953	124,028	107	53
六ヶ所村	33,387	20,268	48,224	41,317	71	24
三 沢 市	95,382	34,654	68,986	41,857		
おいらせ町	2,718	1,344	27,530	15,592		
八 戸 市	1,053,950	414,419	140,930	85,651	18,738	5,493
階 上 町	14,318	8,140	5,756	6,962		
合 計	1,940,678	888,144	790,417	790,155	121,152	21,820

(単位:kg、千円)

市 町 村	21		22		23	
	あ                    じ		さ                    ん                    ま		さ                    け	
	数 量	金 額	数 量	金 額	数 量	金 額
深 浦 町	23,928	5,307			238,733	92,986
鱒ヶ沢町	60	15			1,941	649
つがる市						
五所川原市	65	10				
中 泊 町					31	20
今 別 町	246	44			1,118	226
外ヶ浜町	72,460	2,340	20	5	3,898	1,347
蓬 田 村	152	20	5	1		
青 森 市	125	43			13	2
平 内 町						
野 辺 地 町						
横 浜 町						
む つ 市	1,990	339	7,488	87	188,984	84,068
佐 井 村	189	43			49,189	20,422
大 間 町						
風 間 浦 村					2,743	979
東 通 村	143	66	1,349	176	752,199	347,203
六ヶ所村	9	6			224,348	108,195
三 沢 市					484,398	235,010
おいらせ町					337,308	161,578
八 戸 市	209	23	270,425	7,389	1,088,998	370,690
階 上 町					231,006	105,886
合 計	99,576	8,256	279,287	7,658	3,604,907	1,529,261

魚種別漁獲数量及び漁獲金額(続き)

市 町 村	24		25		26	
	さくらます		からふとます		こうなご	
	数 量	金 額	数 量	金 額	数 量	金 額
深 浦 町	18,019	25,215	3	1		
鱒ヶ沢町	1,266	1,790	52	10		
つがる市						
五所川原市						
中 泊 町	49	40				
今 別 町	78	93			586	219
外ヶ浜町	1,306	1,228	6	8	85	30
蓬 田 村	8	9				
青 森 市						
平 内 町						
野 辺 地 町						
横 浜 町						
む つ 市	39,236	46,267	1,180	332		
佐 井 村	2,238	2,230			425	102
大 間 町	5,783	7,082				
風 間 浦 村	9,429	11,326			39	21
東 通 村	104,576	106,885	2,292	613	1,001	583
六ヶ所村	24,106	30,975	69	16		
三 沢 市	171	120				
おいらせ町						
八 戸 市	34,599	28,650	27	10	16	4
階 上 町	1,206	1,148				
合 計	242,070	263,058	3,629	990	2,152	959

(単位:kg、千円)

市 町 村	27		28		29	
	あ い な め		そ い		う す め ば る	
	数 量	金 額	数 量	金 額	数 量	金 額
深 浦 町	9,594	5,671	32,705	13,241	36,298	45,559
鱒ヶ沢町	3,010	2,257	8,998	3,543		
つがる市	50	32	1,164	366		
五所川原市	135	82	1,648	662	11	5
中 泊 町	2,907	1,495	9,637	6,007	136,227	175,173
今 別 町	3,302	2,445	2,018	1,158	2,644	3,047
外ヶ浜町	7,692	5,940	10,083	4,307	7,692	10,175
蓬 田 村	111	69	456	79		
青 森 市	2,329	1,816	982	464		
平 内 町	479	364	145	51		
野 辺 地 町	2,347	1,593	367	117		
横 浜 町	3,526	3,017	787	455		
む つ 市	16,732	16,136	24,196	17,781	8,437	9,823
佐 井 村	5,411	4,613	8,828	4,698	2,209	2,405
大 間 町	13,716	17,765	2,181	1,454	5,723	7,923
風 間 浦 村	1,852	1,065	1,617	1,018	767	1,172
東 通 村	17,118	17,865	47,668	23,406	26,842	26,111
六ヶ所村	1,314	910	6,951	2,788	987	1,241
三 沢 市	1,423	936	1,613	638	2,978	1,749
おいらせ町	362	312	347	110		
八 戸 市	45,112	14,516	11,710	8,517	10,746	8,339
階 上 町	3,993	3,944	5,087	5,847	4,354	4,741
合 計	142,515	102,843	179,188	96,708	245,915	297,463

魚種別漁獲数量及び漁獲金額(続き)

市 町 村	30		31		32	
	その他のめばる		め ぬ け		き ち じ	
	数 量	金 額	数 量	金 額	数 量	金 額
深 浦 町	14,281	9,103				
鱒ヶ沢町	316	469				
つがる市						
五所川原市						
中 泊 町	5,463	3,069				
今 別 町	3,042	2,720				
外ヶ浜町	7,988	4,937				
蓬 田 村	386	302				
青 森 市	4,591	4,381				
平 内 町						
野 辺 地 町						
横 浜 町	86	82				
む つ 市	2,634	2,276	15	25		
佐 井 村	3,092	2,149				
大 間 町						
風 間 浦 村	12	10	16	28		
東 通 村	70	37	565	1,193	1	1
六ヶ所村			332	777		
三 沢 市			905	1,113		
おいらせ町						
八 戸 市	753	297	34,976	44,937	301,581	502,653
階 上 町			1,854	4,237	317	1,423
合 計	42,714	29,832	38,663	52,310	301,899	504,077



(単位:kg、千円)

市 町 村	33		34		35	
	か な が し ら		あ ん こ う		さ わ ら	
	数 量	金 額	数 量	金 額	数 量	金 額
深 浦 町	2,488	271	43,335	26,614	27,241	22,445
鱒ヶ沢町	1,261	253	13,720	5,690		
つがる市						
五所川原市	13	3	88	38		
中 泊 町	104	45	139	82	28	22
今 別 町			462	233	25	3
外ヶ浜町	3,821	1,038	26,796	17,798		
蓬 田 村	34	6	9	5	28	32
青 森 市	298	98	60	30	1,072	226
平 内 町	354	15	1,257	215		
野 辺 地 町	881	97				
横 浜 町			192	43	10	17
む つ 市	57	42	69,108	44,283	3,902	1,715
佐 井 村	1,115	127	18,192	9,968	2,935	661
大 間 町			21,024	8,474		
風 間 浦 村	6	6	82,720	74,238	1	1
東 通 村	414	78	48,201	22,929	34,789	30,737
六ヶ所村			15,128	6,470	21,478	13,853
三 沢 市	800	445	3,975	1,374	662	650
おいらせ町	36	20	165	160	132	51
八 戸 市	3,246	195	166,494	86,221	5,056	2,781
階 上 町			1,234	855	2,477	877
合 計	14,928	2,739	512,299	305,720	99,836	74,071

魚種別漁獲数量及び漁獲金額(続き)

市 町 村	36		37		魚 類 小 計	
	は た は た		そ の 他 魚 類			
	数 量	金 額	数 量	金 額	数 量	金 額
深 浦 町	144,215	36,024	460,377	173,373	3,157,821	1,706,503
鱒ヶ沢町	64,320	17,477	118,092	23,433	604,511	174,894
つがる市			8,366	3,376	38,098	18,653
五所川原市			1,144	395	25,924	12,451
中 泊 町	80	10	15,036	8,169	487,876	478,531
今 別 町			7,907	4,359	46,425	38,293
外ヶ浜町			264,962	66,615	1,499,837	697,572
蓬 田 村			905	318	11,780	5,872
青 森 市			4,243	1,281	59,565	34,247
平 内 町			6,933	3,044	25,962	14,514
野 辺 地 町			9,676	3,088	39,692	18,305
横 浜 町			22,503	2,788	194,949	100,711
む つ 市			98,115	40,321	1,094,668	611,597
佐 井 村			32,922	14,812	391,001	213,799
大 間 町			48,071	12,149	1,213,346	1,143,155
風 間 浦 村			3,437	790	147,028	122,688
東 通 村			187,637	63,381	2,004,717	1,033,312
六ヶ所村			43,476	18,062	791,961	301,433
三 沢 市			83,479	16,421	841,305	348,723
おいらせ町			60,566	23,307	438,957	203,326
八 戸 市	7	1	1,263,766	676,098	70,246,909	8,272,960
階 上 町			32,809	9,969	588,189	247,555
合 計	208,622	53,512	2,774,422	1,165,549	83,950,521	15,799,094

(単位:kg、千円)

市 町 村	38		39		40	
	ほたてがい(稚貝)		ほたてがい(半成貝)		ほたてがい(新貝)	
	数 量	金 額	数 量	金 額	数 量	金 額
深 浦 町						
鱒ヶ沢町						
つがる市						
五所川原市						
中 泊 町						
今 別 町			56,293	5,580		
外ヶ浜町			8,341,386	831,725		
蓬 田 村			3,982,223	367,836	346,714	32,202
青 森 市	276,816	24,836	11,037,194	1,015,197	321,320	29,880
平 内 町	425,778	12,942	21,875,404	2,040,344	10,163,937	1,267,037
野 辺 地 町	13,933	1,165	1,023,823	93,618	211,254	24,779
横 浜 町	190,746	14,094	421,495	35,464	612,960	71,466
む つ 市	497,644	47,032	1,572,189	122,390		
佐 井 村						
大 間 町						
風 間 浦 村						
東 通 村						
六ヶ所村						
三 沢 市						
おいらせ町						
八 戸 市						
階 上 町						
合 計	1,404,917	100,069	48,310,007	4,512,154	11,656,185	1,425,364

魚種別漁獲数量及び漁獲金額(続き)

市 町 村	41				42	
	ほたてがい(成貝)		ほたてがい計		う ば が い	
	数 量	金 額	数 量	金 額	数 量	金 額
深 浦 町			0	0		
鱒ヶ沢町			0	0		
つがる市			0	0		
五所川原市			0	0		
中 泊 町			0	0		
今 別 町			56,293	5,580		
外ヶ浜町	651,601	215,542	8,992,987	1,047,267		
蓬 田 村	59,618	11,036	4,388,555	411,074		
青 森 市	299,333	68,569	11,934,663	1,138,482		
平 内 町	3,930,305	594,719	36,395,424	3,915,042		
野 辺 地 町	1,455,987	287,786	2,704,997	407,348		
横 浜 町	3,859,980	556,958	5,085,181	677,982		
む つ 市	4,164,678	561,934	6,234,511	731,356		
佐 井 村			0	0		
大 間 町			0	0		
風 間 浦 村			0	0		
東 通 村	77,026	35,720	77,026	35,720		
六ヶ所村			0	0	80	23
三 沢 市	77	32	77	32	357,981	94,788
おいらせ町			0	0	202,838	53,298
八 戸 市	220	377	220	377	232,261	60,678
階 上 町			0	0		
合 計	14,498,825	2,332,673	75,869,934	8,370,260	793,160	208,787

(単位:kg、千円)

市 町 村	43		44		45	
	さ ぎ え		あ か が い		あ わ び	
	数 量	金 額	数 量	金 額	数 量	金 額
深 浦 町	24,471	17,873			717	3,206
鱒ヶ沢町	1,847	1,234			77	408
つがる市						
五所川原市					289	1,312
中 泊 町	2,565	1,957			385	2,379
今 別 町	63	39			230	1,240
外ヶ浜町	21	17			548	2,928
蓬 田 村						
青 森 市					128	744
平 内 町					383	1,607
野 辺 地 町					515	3,165
横 浜 町					307	1,317
む つ 市			22,908	10,326	3,907	19,957
佐 井 村	2	1			937	6,349
大 間 町	3	3			908	4,990
風 間 浦 村					5,144	17,204
東 通 村					26,881	76,552
六ヶ所村					956	3,062
三 沢 市					35	280
おいらせ町						
八 戸 市					3,296	24,592
階 上 町					6,329	47,924
合 計	28,972	21,124	22,908	10,326	51,972	219,216

魚種別漁獲数量及び漁獲金額(続き)

市 町 村	46				47	
	そ の 他 貝 類		貝 類 小 計		す る め い か ( 近 海 ・ 生 )	
	数 量	金 額	数 量	金 額	数 量	金 額
深 浦 町	819	276	26,007	21,355	773,075	176,815
鱒ヶ沢町			1,924	1,642	145,304	24,023
つがる市			0	0		
五所川原市	1,732	761	2,021	2,073		
中 泊 町	5,101	3,623	8,051	7,959	1,268,530	368,678
今 別 町			56,586	6,859	5,177	2,640
外ヶ浜町	222	185	8,993,778	1,050,397	177,024	41,533
蓬 田 村			4,388,555	411,074	225	89
青 森 市	2,558	5,492	11,937,349	1,144,718	1,310	234
平 内 町	3,597	4,603	36,399,404	3,921,252		
野 辺 地 町	13,856	4,112	2,719,368	414,625		
横 浜 町	5,073	6,033	5,090,561	685,332		
む つ 市	36,147	29,341	6,297,473	790,980	1,835,576	502,769
佐 井 村			939	6,350	2,060	703
大 間 町			911	4,993	368,193	115,882
風 間 浦 村			5,144	17,204	733,961	180,052
東 通 村	3,065	3,531	106,972	115,803	4,778,523	1,207,156
六ヶ所村	17	10	1,053	3,095	2,981,075	838,200
三 沢 市	19,651	10,419	377,744	105,519	2,802,104	797,799
おいらせ町	170	55	203,008	53,353	34,536	7,535
八 戸 市	32,926	11,400	268,703	97,047	16,933,250	3,114,080
階 上 町	3,069	1,011	9,398	48,935	180,244	59,939
合 計	128,003	80,852	76,894,949	8,910,565	33,020,167	7,438,127

(単位:kg、千円)

市 町 村	48		49		するめいか計	
	するめいか(近海・船凍)		するめいか(海外)		するめいか計	
	数 量	金 額	数 量	金 額	数 量	金 額
深 浦 町					773,075	176,815
鱈ヶ沢町					145,304	24,023
つがる市					0	0
五所川原市					0	0
中 泊 町					1,268,530	368,678
今 別 町					5,177	2,640
外ヶ浜町					177,024	41,533
蓬 田 村					225	89
青 森 市					1,310	234
平 内 町					0	0
野 辺 地 町					0	0
横 浜 町					0	0
む つ 市	266,832	72,835			2,102,408	575,604
佐 井 村					2,060	703
大 間 町					368,193	115,882
風 間 浦 村					733,961	180,052
東 通 村					4,778,523	1,207,156
六ヶ所村					2,981,075	838,200
三 沢 市					2,802,104	797,799
おいらせ町					34,536	7,535
八 戸 市	14,889,954	3,758,012	1,608,331	343,369	33,431,535	7,215,461
階 上 町					180,244	59,939
合 計	15,156,786	3,830,847	1,608,331	343,369	49,785,284	11,612,343

魚種別漁獲数量及び漁獲金額(続き)

市 町 村	50		51		52	
	や り い か		あ か い か ( 近 海 )		あ か い か ( 海 外 )	
	数 量	金 額	数 量	金 額	数 量	金 額
深 浦 町	289,933	293,049				
鱒ヶ沢町	167,311	142,010				
つがる市	2,142	1,979				
五所川原市	3,023	2,656				
中 泊 町	42,387	54,199				
今 別 町	1,359	1,577				
外ヶ浜町	30,982	34,394				
蓬 田 村	4	6				
青 森 市						
平 内 町						
野 辺 地 町						
横 浜 町						
む つ 市	32,761	37,952				
佐 井 村	12,398	14,111				
大 間 町	2,203	2,122				
風 間 浦 村	5,449	5,910				
東 通 村	53,051	55,564	3,474	360		
六ヶ所村	7,807	8,855				
三 沢 市	18	20				
おいらせ町						
八 戸 市	261,260	103,612	2,732,431	863,908	4,314,946	671,250
階 上 町						
合 計	912,088	758,016	2,735,905	864,268	4,314,946	671,250



魚種別漁獲数量及び漁獲金額(続き)

(単位:kg、千円)

市 町 村			53		54	
	あ か い か 計		そ の 他 の い か		た こ	
	数 量	金 額	数 量	金 額	数 量	金 額
深 浦 町	0	0	3,766	1,974	112,016	51,634
鱒ヶ沢町	0	0	364	242	18,867	8,427
つがる市	0	0			402	113
五所川原市	0	0			684	245
中 泊 町	0	0	6	4	16,206	7,263
今 別 町	0	0	75	25	26,881	14,907
外ヶ浜町	0	0	29,336	5,836	68,731	42,124
蓬 田 村	0	0	61	24	13	4
青 森 市	0	0	261	51	90	86
平 内 町	0	0			608	262
野 辺 地 町	0	0				
横 浜 町	0	0				
む つ 市	0	0	18,134	6,060	150,006	92,709
佐 井 村	0	0	1,022	395	34,902	17,427
大 間 町	0	0			120,533	67,851
風 間 浦 村	0	0	475	128	44,460	22,433
東 通 村	3,474	360	40,448	11,250	266,068	155,184
六ヶ所村	0	0	3,642	820	20,954	13,320
三 沢 市	0	0	5	1	18,058	9,169
おいらせ町	0	0	77	9	88	37
八 戸 市	7,047,377	1,535,158	5,992	2,325	301,069	133,914
階 上 町	0	0			81,114	50,327
合 計	7,050,851	1,535,518	103,664	29,144	1,281,750	687,436

魚種別漁獲数量及び漁獲金額(続き)

市 町 村	55		56		57	
	く る ま え び		そ の 他 の え び		か に	
	数 量	金 額	数 量	金 額	数 量	金 額
深 浦 町	185	1,027	16,153	24,718	272,311	41,921
鱈ヶ沢町	5	31	365	463	609	372
つがる市						
五所川原市						
中 泊 町			8,840	19,170	525	556
今 別 町						
外ヶ浜町	3	13	5	2	6,909	5,310
蓬 田 村					10	4
青 森 市					3,032	2,248
平 内 町					5,349	2,403
野 辺 地 町					19,981	16,598
横 浜 町					17,225	12,233
む つ 市					28,138	22,835
佐 井 村						
大 間 町						
風 間 浦 村						
東 通 村					870	324
六ヶ所村					14,468	4,594
三 沢 市					34,690	14,722
おいらせ町					4,408	1,924
八 戸 市			13,392	91,035	82,349	45,380
階 上 町					2,231	2,813
合 計	193	1,071	38,755	135,388	493,105	174,237

(単位:kg、千円)

市 町 村	58		59		60	
	う に		な ま こ		ほ や	
	数 量	金 額	数 量	金 額	数 量	金 額
深 浦 町	7,571	11,335	13,693	6,439		
鱒ヶ沢町	125	19	3,469	1,468		
つがる市						
五所川原市			50	20		
中 泊 町			3,479	2,006		
今 別 町	7,752	3,603	14,402	25,470	766	218
外ヶ浜町	16,875	16,278	36,422	57,666	20,210	8,438
蓬 田 村	560	168	42,444	99,523		
青 森 市	720	650	97,849	189,699	250,320	62,566
平 内 町	6,084	6,813	365,078	857,254	991	351
野 辺 地 町	3,520	2,240	99,153	236,261	9,092	3,020
横 浜 町	608	735	131,477	337,611	10,832	4,603
む つ 市	80,677	89,139	357,084	868,180	21,346	9,393
佐 井 村	83,324	76,678	9,821	14,711	36,705	13,064
大 間 町	139,094	79,962	12,850	20,155		
風 間 浦 村	36,615	18,470			2,129	426
東 通 村	125,377	96,247	3,023	6,367	32,934	10,482
六ヶ所村	43,200	162,000				
三 沢 市	47	61			846	280
おいらせ町						
八 戸 市	37,107	49,032	194	248	20,659	8,227
階 上 町	8,679	12,445			424	121
合 計	597,935	625,875	1,190,488	2,723,078	407,254	121,189

魚種別漁獲数量及び漁獲金額(続き)

市 町 村	61				62	
	その他水産動物		水産動物小計		こ ん ぶ	
	数 量	金 額	数 量	金 額	数 量	金 額
深 浦 町			1,488,703	608,912		
鱒ヶ沢町			336,419	177,055		
つがる市			2,544	2,092		
五所川原市			3,757	2,921		
中 泊 町			1,339,973	451,876		
今 別 町	856	27	57,268	48,467	52,309	10,368
外ヶ浜町			386,497	211,594	79,783	17,045
蓬 田 村			43,317	99,818		
青 森 市	1,598	3,031	355,180	258,565		
平 内 町			378,110	867,083		
野 辺 地 町	49	21	131,795	258,140		
横 浜 町	286	490	160,428	355,672		
む つ 市	8,813	9,906	2,799,367	1,711,778	57,170	10,555
佐 井 村			180,232	137,089	27,538	32,364
大 間 町			642,873	285,972	1,578,356	395,532
風 間 浦 村	1,091	226	824,180	227,645	246,839	51,919
東 通 村			5,303,768	1,542,934	1,255,439	243,159
六ヶ所村			3,071,146	1,027,789	463,644	87,445
三 沢 市	569	650	2,856,337	822,702		
おいらせ町			39,109	9,505		
八 戸 市	16,050	8,025	41,216,984	9,192,417	22,035	6,961
階 上 町			272,692	125,645		
合 計	29,312	22,376	61,890,679	18,425,671	3,783,113	855,348

(単位:kg、千円)

市 町 村	63		64				合 計	
	わかめ		その他藻類		藻類小計		数 量	金 額
	数 量	金 額	数 量	金 額	数 量	金 額		
深 浦 町	85,064	6,641	326,395	77,667	411,459	84,308	5,083,990	2,421,078
鱒ヶ沢町	876	170	1,475	997	2,351	1,167	945,205	354,758
つがる市					0	0	40,642	20,745
五所川原市					0	0	31,702	17,445
中 泊 町			137,337	33,292	137,337	33,292	1,973,237	971,658
今 別 町			45,669	15,903	97,978	26,271	258,257	119,890
外ヶ浜町			29,305	8,136	109,088	25,181	10,989,200	1,984,744
蓬 田 村					0	0	4,443,652	516,764
青 森 市	1,274	351			1,274	351	12,353,368	1,437,881
平 内 町					0	0	36,803,476	4,802,849
野 辺 地 町					0	0	2,890,855	691,070
横 浜 町					0	0	5,445,938	1,141,715
む つ 市	2,690	1,447	642	1,092	60,502	13,094	10,252,010	3,127,449
佐 井 村	28,637	4,094	69,845	35,151	126,020	71,609	698,192	428,847
大 間 町	23,737	1,626	49,883	21,658	1,651,976	418,816	3,509,106	1,852,936
風 間 浦 村	23,588	1,763	40,656	18,643	311,083	72,325	1,287,435	439,862
東 通 村			81,929	42,170	1,337,368	285,329	8,752,825	2,977,378
六ヶ所村			672	503	464,316	87,948	4,328,476	1,420,265
三 沢 市					0	0	4,075,386	1,276,944
おいらせ町					0	0	681,074	266,184
八 戸 市	7,111	2,891	2,693	1,774	31,839	11,626	111,764,435	17,574,050
階 上 町	27,752	4,093	982	1,050	28,734	5,143	899,013	427,278
合 計	200,729	23,076	787,483	258,036	4,771,325	1,136,460	227,507,474	44,271,791



第 2 表 漁業種類別漁獲数量及び漁獲金額

漁業種類別漁獲数量及び漁獲金額

市町村	遠洋底曳網漁業		沖合底曳網漁業		小型機船底曳網漁業		その他の底曳網漁業	
	数量	金額	数量	金額	数量	金額	数量	金額
深浦町			607,685	177,191				
鱒ヶ沢町			347,914	59,690				
つがる市								
五所川原市								
中泊町								
今別町					14,856	24,503		
外ヶ浜町					9,434	14,259		
蓬田村					43,004	99,691		
青森市								
平内町								
野辺地町					98,152	194,414		
横浜町					116,506	301,230		
むつ市					162,926	417,369		
佐井村								
大間町								
風間浦村								
東通村					77,026	35,720		
六ヶ所村								
三沢市					361,225	97,013		
おいらせ町					203,008	53,353		
八戸市	204,907	77,816	16,514,751	3,352,989	1,081,872	273,138		
階上町								
合計	204,907	77,816	17,470,350	3,589,870	2,168,009	1,510,690	0	0



(単位:kg、千円)

市町村	まき網漁業		棒受網漁業		その他の敷網漁業		刺網漁業	
	数量	金額	数量	金額	数量	金額	数量	金額
深浦町			7,667	4,283			159,359	97,557
鱒ヶ沢町							37,342	19,038
つがる市								
五所川原市								
中泊町			26,698	35,672			265,778	182,113
今別町			100	18	386	136	190	111
外ヶ浜町							142,214	109,409
蓬田村							24	9
青森市							28,909	38,344
平内町							272,317	601,640
野辺地町							59,008	38,435
横浜町							142,628	97,164
むつ市							164,148	229,893
佐井村							52,944	27,371
大間町							63,147	35,891
風間浦村			100	4			107,658	90,360
東通村			1,001	583			53,801	51,982
六ヶ所村							61,761	32,543
三沢市							164,400	63,459
おいらせ町							20,135	11,151
八戸市	64,389,951	5,993,250	269,989	7,244			705,829	419,946
階上町							213,082	80,803
合計	64,389,951	5,993,250	305,555	47,804	386	136	2,714,674	2,227,219

漁業種類別漁獲数量及び漁獲金額(続き)

市町村	一本釣漁業		いか釣漁業		延縄漁業		大型定置網漁業	
	数量	金額	数量	金額	数量	金額	数量	金額
深浦町	73,898	78,373	533,598	137,444	134,083	148,563	1,427,885	852,241
鱒ヶ沢町	17,618	15,694	87,685	16,868				
つがる市	874	422						
五所川原市								
中泊町	85,270	113,476	1,270,144	369,895	141,328	187,299		
今別町	22,058	23,784	5,097	2,624	5,801	3,694		
外ヶ浜町	158,267	432,198	145,739	36,695	235,435	24,941		
蓬田村								
青森市			50	26				
平内町								
野辺地町					826	979		
横浜町								
むつ市	37,229	42,904	1,217,353	394,231	17,190	44,701	2,415	1,573
佐井村	39,143	28,681			16,481	12,295		
大間町	282,378	1,023,286	367,715	116,770	867,781	84,212		
風間浦村	22,590	20,455	682,203	172,786	14,215	10,775		
東通村	107,077	97,934	4,099,967	1,101,552	30,212	17,815	1,261,415	480,417
六ヶ所村	33,002	33,321	2,402,047	737,407			182,737	50,593
三沢市	12,000	5,841	2,604,698	754,968				
おいらせ町	45	39						
八戸市	7,407	2,762	25,982,638	6,370,067				
階上町			180,244	59,939	68,231	40,224		
合計	898,856	1,919,170	39,579,178	10,271,272	1,531,583	575,498	2,874,452	1,384,824

(単位:kg、千円)

市町村	小型定置網漁業		底建網漁業		地曳・船曳網漁業		採介漁業	
	数量	金額	数量	金額	数量	金額	数量	金額
深浦町	485,419	173,513	913,937	579,724			53,921	24,450
鱒ヶ沢町	62,181	16,488	385,626	223,452			4,488	2,361
つがる市	30,794	14,501	8,974	5,823				
五所川原市			29,882	15,489			1,770	1,936
中泊町	13,592	15,226	5,239	3,092			7,522	6,724
今別町	22,319	13,002					176	648
外ヶ浜町	1,090,385	216,305					12,409	14,669
蓬田村	11,650	5,735						
青森市	11,587	4,556	34,705	17,616				
平内町							18,796	36,305
野辺地町	119	93						
横浜町	83,685	44,269	40	23			915	2,052
むつ市	1,266,136	351,741	647,987	350,773			5,827	19,161
佐井村	65,221	36,631	256,222	135,790			130,780	110,772
大間町			85	74			520	2,105
風間浦村	20,952	11,404	2,679	1,517			13,226	15,934
東通村	1,067,231	390,279	301,776	181,332			57,021	78,352
六ヶ所村	1,003,057	259,472					1,053	3,095
三沢市	894,242	332,174						
おいらせ町	455,956	201,049						
八戸市	924,206	380,563					14,484	35,760
階上町	289,159	120,452					16,433	60,243
合計	7,797,891	2,587,453	2,587,152	1,514,705	0	0	339,341	414,567

漁業種類別漁獲数量及び漁獲金額(続き)

(単位:kg、千円)

市町村	採藻漁業		養殖業		その他の漁業		合計	
	数量	金額	数量	金額	数量	金額	数量	金額
深浦町	363,496	79,332	22,541	1,826	300,501	66,581	5,083,990	2,421,078
鱒ヶ沢町	2,351	1,167					945,205	354,758
つがる市							40,642	20,745
五所川原市					50	20	31,702	17,445
中泊町	137,337	33,292			20,329	24,869	1,973,237	971,658
今別町	97,978	26,271	56,293	5,580	33,003	19,519	258,257	119,890
外ヶ浜町	109,088	25,181	8,992,987	1,047,267	93,242	63,820	10,989,200	1,984,744
蓬田村			4,388,555	411,074	419	255	4,443,652	516,764
青森市			12,183,997	1,200,454	94,120	176,885	12,353,368	1,437,881
平内町			36,395,424	3,915,042	116,939	249,862	36,803,476	4,802,849
野辺地町			2,705,253	407,821	27,497	49,328	2,890,855	691,070
横浜町			5,081,027	676,855	21,137	20,122	5,445,938	1,141,715
むつ市	57,812	11,647	6,209,054	739,908	463,933	523,548	10,252,010	3,127,449
佐井村	126,020	71,609			11,381	5,698	698,192	428,847
大間町	1,651,966	418,807			275,514	171,791	3,509,106	1,852,936
風間浦村	304,256	67,952	4,462	685	115,094	47,990	1,287,435	439,862
東通村	1,337,368	285,329			358,930	256,083	8,752,825	2,977,378
六ヶ所村	464,316	87,948			180,503	215,886	4,328,476	1,420,265
三沢市					38,821	23,489	4,075,386	1,276,944
おいらせ町					1,930	592	681,074	266,184
八戸市	23,060	7,480			1,645,341	653,035	111,764,435	17,574,050
階上町	28,734	5,143			103,130	60,474	899,013	427,278
合計	4,703,782	1,121,158	76,039,593	8,406,512	3,901,814	2,629,847	227,507,474	44,271,791

第3表 月別漁獲数量及び漁獲金額

月別漁獲数量及び漁獲金額

市 町 村	1 月	2 月	3 月	4 月	5 月	6 月
深 浦 町	304,015	294,210	189,738	255,887	566,704	840,771
	176,163	209,683	124,118	108,145	231,266	426,756
鱈ヶ沢町	197,367	180,922	65,983	78,559	57,125	81,514
	99,811	60,369	21,434	23,762	22,601	30,953
つがる市	1,246	1,698	1,563	1,539	11,462	16,844
	775	1,465	1,011	1,192	4,084	6,447
五所川原市	2,998	10,717	3,420	5,998	1,019	2,733
	1,550	5,299	1,695	3,501	448	1,521
中 泊 町	62,680	34,273	20,011	50,294	56,238	484,044
	35,561	23,171	18,884	52,967	48,272	160,797
今 別 町	4,213	4,020	14,356	9,726	9,454	17,695
	3,076	2,910	20,065	12,296	6,638	11,315
外ヶ浜町	140,900	115,067	144,275	921,291	2,113,150	2,561,938
	59,968	41,976	66,056	125,232	240,535	287,433
蓬 田 村	3,036	938	12,986	314,880	1,079,136	965,980
	1,453	453	19,964	28,396	97,653	93,118
青 森 市	36,395	32,249	20,924	1,663,402	3,178,634	2,807,409
	40,370	60,541	37,213	196,343	303,375	272,153
平 内 町	147,338	92,436	1,358,033	4,920,870	8,131,596	7,807,301
	130,656	92,712	185,409	509,233	758,555	761,448
野 辺 地	102,011	261,210	214,860	310,921	763,026	445,525
	28,302	77,486	69,766	51,021	89,662	70,312
横 浜 町	172,681	398,126	512,880	907,244	1,111,820	1,022,933
	28,757	58,125	69,853	120,816	141,645	189,160
む つ 市	467,527	688,932	789,218	727,284	668,280	2,054,739
	199,418	167,384	234,956	267,464	176,235	258,112
佐 井 村	78,392	28,707	24,886	59,691	63,754	97,665
	43,314	18,666	16,300	35,135	41,360	56,983
大 間 町	142,357	121,767	125,805	212,986	289,120	142,121
	130,652	43,764	59,727	71,915	46,262	21,699
風 間 浦 村	32,344	29,659	34,448	24,892	59,364	52,443
	29,896	34,101	23,662	14,831	26,991	12,513
東 通 村	463,022	82,036	102,056	170,170	397,697	416,573
	155,543	52,061	87,981	125,554	218,293	165,783
六ヶ所村	155,221	13,950	23,675	29,331	46,720	174,717
	59,943	9,443	24,191	26,206	33,340	96,102
三 沢 市	117,663	101,943	100,350	6,211	33,059	125,803
	33,041	28,464	27,126	4,229	12,181	31,892
おいらせ町	38,906	47,066	50,507	1,084	1,801	140
	8,853	10,900	13,008	1,645	1,889	52
八 戸 市	4,493,974	3,357,322	3,437,732	1,372,127	4,391,715	1,085,345
	994,253	688,095	879,993	337,411	916,590	174,959
階 上 町	91,883	116,860	7,835	14,549	21,823	57,433
	31,624	45,504	6,318	11,951	17,650	27,891
合 計	7,256,169	6,014,108	7,255,541	12,058,936	23,052,697	21,261,666
	2,292,979	1,732,572	2,008,730	2,129,245	3,435,525	3,157,399

上段:数量(kg)、下段:金額(千円)

市 町 村	7 月	8 月	9 月	10 月	11 月	12 月	合 計
深 浦 町	700,248	462,518	308,816	320,489	353,309	487,285	5,083,990
	338,077	254,294	121,563	128,625	109,524	192,864	2,421,078
鱒ヶ沢町	73,694	10,925	14,797	23,494	40,179	120,646	945,205
	25,235	7,011	8,263	7,601	9,646	38,072	354,758
つがる市	3,852	856	78	486		1,018	40,642
	4,528	650	38	140		416	20,745
五所川原市	1,393	1,393	468		353	1,210	31,702
	945	675	236		1,033	542	17,445
中 泊 町	510,716	254,317	312,373	64,045	25,524	98,722	1,973,237
	221,266	158,245	124,330	46,659	24,383	57,123	971,658
今 別 町	78,515	20,351	61,282	8,406	21,413	8,826	258,257
	19,547	12,433	14,882	4,503	6,810	5,415	119,890
外ヶ浜町	2,986,194	812,542	390,561	322,057	198,454	282,771	10,989,200
	389,730	168,144	131,460	122,972	226,359	124,879	1,984,744
蓬 田 村	1,280,715	397,818	344,361	4,773	2,086	36,943	4,443,652
	120,953	37,778	32,073	1,559	993	82,371	516,764
青 森 市	2,890,078	1,305,595	219,011	101,434	65,714	32,523	12,353,368
	292,451	156,065	29,297	19,234	10,426	20,413	1,437,881
平 内 町	7,122,337	5,295,824	1,526,732	69,091	47,219	284,699	36,803,476
	873,545	697,246	204,495	24,331	87,704	477,515	4,802,849
野 辺 地	243,037	216,384	178,128	37,366	30,888	87,499	2,890,855
	56,695	48,649	27,132	42,128	28,730	101,187	691,070
横 浜 町	430,799	143,811	252,024	79,108	66,467	348,045	5,445,938
	83,535	32,128	36,857	19,134	15,505	346,200	1,141,715
む つ 市	1,256,257	927,679	537,390	354,665	822,537	957,502	10,252,010
	210,018	206,198	129,985	298,983	461,137	517,559	3,127,449
佐 井 村	70,088	76,780	26,618	24,303	67,812	79,496	698,192
	40,392	58,718	23,063	15,263	27,448	52,205	428,847
大 間 町	407,405	698,124	524,450	445,085	181,816	218,070	3,509,106
	129,659	249,621	197,234	341,376	153,194	407,833	1,852,936
風 間 浦 村	219,414	218,301	229,302	92,701	177,357	117,210	1,287,435
	40,122	55,463	62,515	24,753	57,085	57,930	439,862
東 通 村	1,714,547	1,558,564	756,960	847,068	1,269,090	975,042	8,752,825
	413,603	411,498	220,382	232,963	488,142	405,575	2,977,378
六ヶ所村	800,848	787,609	271,164	246,061	1,230,268	548,912	4,328,476
	233,522	259,398	68,240	77,836	349,522	182,522	1,420,265
三 沢 市	671,691	755,133	194,436	324,735	1,065,574	578,788	4,075,386
	164,084	217,893	53,630	107,368	368,813	228,223	1,276,944
おいらせ町	1,760	3,233	9,468	64,710	187,491	274,908	681,074
	1,096	1,612	2,851	23,137	81,010	120,131	266,184
八 戸 市	7,389,214	24,554,757	22,543,063	12,971,435	18,956,249	7,211,502	111,764,435
	1,215,757	3,305,137	2,040,968	1,973,005	3,535,732	1,512,150	17,574,050
階 上 町	58,363	56,057	29,498	91,902	230,528	122,282	899,013
	40,504	23,463	10,618	35,572	100,330	75,853	427,278
合 計	28,911,165	38,558,571	28,730,980	16,493,414	25,040,328	12,873,899	227,507,474
	4,915,264	6,362,319	3,540,112	3,547,142	6,143,526	5,006,978	44,271,791