

調査資料No.6

平成25年度

青森県の教育費調査

教育費調査(平成24会計年度)

青森県教育委員会

目 次

教育費調査

I 調査の概要	3
II 調査結果の概要	
1 地方教育費の総額とその使途別、財源別の状況	5
2 教育分野別在学者1人当たりの教育費の状況	7
3 寄付金の状況	8

統計表

第I部 全県集計

第1表 地方教育費に関する総括表	10
第2表 学校数・学級数・在学者数・教職員数	10
第3表 教育費総額	12
第4表 幼稚園教育費	13
第5表 小学校教育費	14
第6表 中学校教育費	15
第7表 特別支援学校教育費	16
第8表 高等学校(全日制課程)教育費	17
第9表 高等学校(定時制課程)教育費	18
第10表 高等学校(通信制課程)教育費	19
第11表 設置者別高等学校(定時制課程)教育費	
1 県立	20
2 市町村立	20
第12表 教育施設に伴う収入	21
第13表 分野別の社会教育費	
1 全県	22
2 県	23
3 市町村	24
第14表 教育行政費	25

第II部 市町村集計

第15表 学校数及び生徒数と人口	26
第16表 学級数・本務教員数と本務教員1人当たり生徒数	27
第17表 教育費総額(教育分野別)	28

第18表	教育費総額(財源別)	32
第19表	学校教育費総額	
1	全学校	33
2	小学校	34
3	中学校	35
4	幼稚園	36
5	高等学校(市町村立)	36
第20表	社会教育費総額	37
第21表	教育行政費総額	38
第22表	小学校教育費	39
第23表	中学校教育費	40
第24表	幼稚園教育費	41
第25表	高等学校(市町村立)教育費	41

第Ⅲ部 教育費の実支出額と基準財政需要額・総行政費との比較

第26表	教育費の基準財政需要額に対する実支出額の比率	
1	事業費補正額分を含めた総額について比較した場合	42
2	事業費補正額分を除いた額について比較した場合	43
第27表	総行政費に対する教育費の比率	44
第28表	総行政費に対する教育費の比率別による市町村数	44

教育行政調査

I	調査の概要	46
II	調査結果の概要	
A	市町村教育委員会	
1	教育委員会	46
2	教育委員	47
3	教育長	48
4	事務局本務職員	49
B	青森県教育委員会	49

統計表

第29表	教育委員	50
第30表	教育長	52
第31表	事務局の本務職員数	53

I 調査の概要

1 調査の目的

この調査は、学校教育、社会教育、生涯学習関連及び教育行政における地方公共団体から支出された経費並びに授業料等の収入の実態を明らかにし、教育諸施策を検討・立案するための基礎資料を得ることを目的とする。

2 調査の対象と規模

この調査の対象は、県及び市町村(教育事務組合を含む。)の教育委員会並びに公立の諸学校(大学・短期大学を除く。)である。

本年度の調査対象となった教育委員会及び公立の諸学校(分校も1校とする。)の数は次のとおりである

教育委員会		学 校 種 別		
県	1	県 立	市町村立	計
市	10	幼稚園	9	9
町	22	小学校	322	322
村	8	中学校	164	165
組合	4	特別支援学校	19	19
計	45	高等学校	65	65
		{ 全日制課程	11	12
		{ 定時制課程	1	1
		{ 通信制課程	1	2
		専修学校	1	2
		計	98	497
				595

3 調査の内容と方法

調査の実施年度は平成25年度であり、対象となる会計年度は平成24年度となるが、地方教育費を学校教育費、社会教育費、教育行政費の三つの分野に大別し、それぞれの分野において支出した経費を調査した。(この経費のなかには、私立学校に係る経費は含まれていない。)また、知事部局における生涯学習関連の経費及び、知事・市長部局の所管である専修学校関連の経費を調査した。

さらに学校教育費、社会教育費については、次のように各分野に分けて、それぞれ支出された経費すべてを財源別(負担区分別)、支出項目別(使途別)に調査している。

(1) 学校教育費

幼稚園、小学校、中学校、特別支援学校、高等学校(全日制・定時制・通信制課程)の7分野。

(2) 社会教育費

公民館、図書館、博物館、体育施設、青少年教育施設、女性教育施設、文化会館、その他の社会教育施設、教育委員会が行った社会教育活動、文化財保護の10分野。

4 調査事項の説明

(1) 財源別経費

① 公費

国及び地方公共団体が租税、使用料、基金運用収入、公費に組入れられた寄付金及び地方債等の財源から教育のために支出した経費をいい、次の項目に分けて調査している。

- | |
|---|
| (ア) 国庫補助金……………国が地方公共団体に交付した補助金及び負担金等 |
| (イ) 県支出金……………県が市町村のために支出した経費 |
| (ウ) 市町村支出金……………市町村が財源から支出した経費 |
| (エ) 地方債……………地方公共団体が、その教育施設の新設、災害復旧等のために起債した経費 |
| (オ) 公費組入れ寄付金……地方公共団体の歳入として決算に計上された寄付金、贈与金 |

② 公費以外

私的団体又は個人が教育のために支出した経費であって、公費に組入れられない寄付金等をいうが、平成21年度に国が実施した「地方教育費調査」から、社会教育費・教育行政費に係る経費のみの調査となっており、学校教育費に係る経費については調査対象外となったことから、本調査においても同様に扱うこととした。

(2) 支出項目別経費

① 消費的支出

年々経常的に支出される経費で、学校教育費の分野では人件費、教育活動費、管理費、補助活動費及び所定支払金の5項目に細分類される。

- ア 人件費 …… 教員及び職員の給与並びに共済組合等負担金、恩給費等、退職・死傷手当等の経費
- イ 教育活動費 …… 児童・生徒に対する教授及びその補助のために要した経費
- ウ 管理費 …… 学校の管理運営のために要した経費
- エ 補助活動費 …… 正規の学校教育の中には含まれないが、それと密接な関係を有している学校の事業に要した経費
- オ 所定支払金 …… 定期的に支払義務を生ずる経費

② 資本的支出

土地、建物及び設備・備品の取得並びに既存の設備・備品の取替え及び補充に要した経費をいう。

③ 債務償還費

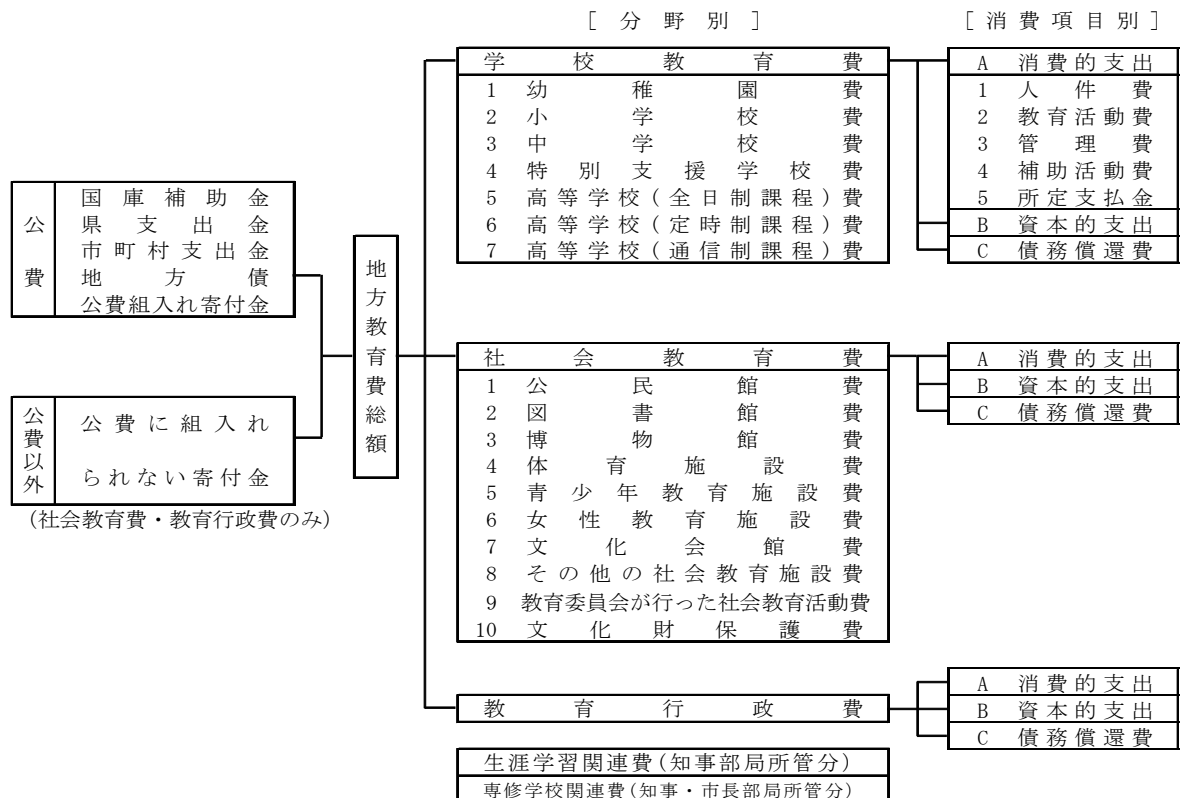
地方債の元金の返済、利子の支払い及び手数料に要した経費をいう。

5 その他

- (1) 教育委員会数、学校数、学級数、在学者数、教員数は、平成24年5月1日現在である。
また、県立専修学校関連経費については知事部局所管となるため、地方教育費総額からは除いた。
なお、学級数は小・中学校のみ記入、また、高等学校(全日制課程)の生徒数には、専攻科を含まない。
- (2) 人口は、平成25年3月末現在の住民基本台帳による。
- (3) 符号の用法 …… 符号の用法は次のとおり

0	}	計数が単位未満の場合
0.0		
—		計数がない場合
／		計数出現があり得ない場合
△		負数又は低下した場合
- (4) 数字の単位未満は四捨五入することを原則とした。したがって、合計の数字と内訳の合計が一致しない場合もある。
- (5) この報告書の数値は、後日文科科学省から公表される数値をもって確定値とする。

— 地方教育費の財源と支出項目 —



II 調査結果の概要

本調査で取り扱う教育費の範囲は、県及び市町村の歳出決算額として計上された経費に、私的団体又は個人から寄付され、教育のために使われた寄付金（学校教育費に係る経費を除く）を含めたものとしている。

なお、学校が生徒から徴収した学級費・実験実習費・修学旅行費・給食費などのように学校徴収金から支出された経費は、以下に扱う地方教育費には含めていない。

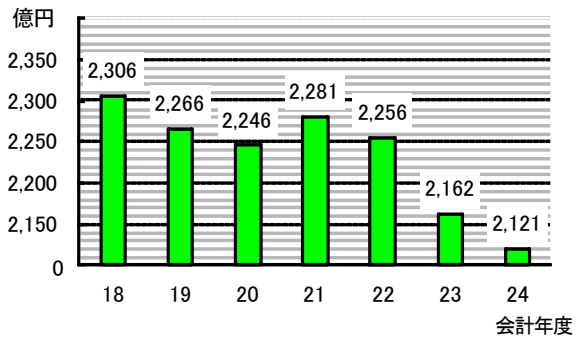
1 地方教育費の総額とその用途別、財源別の状況

(1) 地方教育費総額

平成24会計年度に支出された地方教育費総額は2,121億円であり、前年度に比べ40億円減少し、対前年度伸び率を見ると1.86ポイント低下している。

第1表 地方教育費の総額の年次推移

会計年度	実 額	対前年度 伸び率	
		千円	%
18	230,619,057		△ 2.60
19	226,554,881		△ 1.76
20	224,597,493		△ 0.86
21	228,086,571		1.55
22	225,604,152		△ 1.09
23	216,163,503		△ 4.18
24	212,149,201		△ 1.86



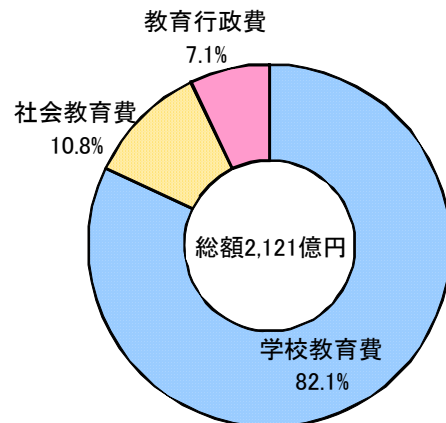
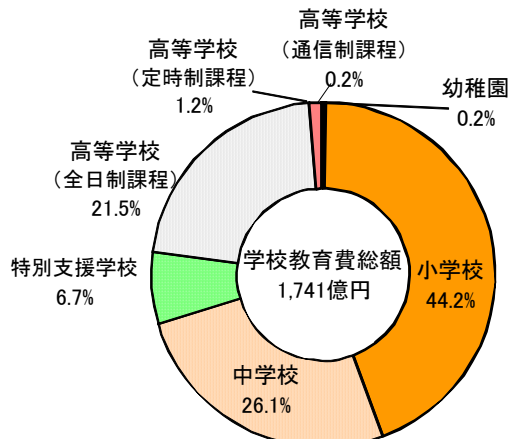
(2) 地方教育費の分野別構成

地方教育費を分野別にみると、学校教育費は1,741億円(地方教育費総額の82.1%)であり、学校教育費の中では、義務教育である小学校と中学校の教育費が大きく、合わせて1,222億円(同57.6%)となっている。

また、社会教育費は229億円(同10.8%)、教育行政費は151億円(同7.1%)となっている。対前年度伸び率をみると、学校教育費は1.9ポイント低下、社会教育費は0.2ポイント上昇、教育行政費は4.1ポイント低下している。

第2表 地方教育費の分野別実額と構成比

区 分	実 額		構 成 比		対前年度伸び率
	平成23会計年度	平成24会計年度	対教育費総額	対学校教育費	
教 育 費 総 額	216,163,503	212,149,201	100.0	100.0	△ 1.86
A 学 校 教 育 費	177,394,043	174,074,931	82.1	100.0	△ 1.9
幼稚園	445,226	384,403	0.2	0.2	△ 13.7
小 学 校	76,143,425	76,857,787	36.2	44.2	0.9
中 学 校	45,871,672	45,371,977	21.4	26.1	△ 1.1
特 別 支 援 学 校	12,494,309	11,677,772	5.5	6.7	△ 6.5
高 等 学 校	40,073,956	37,504,174	17.7	21.5	△ 6.4
全 日 制 課 程	2,010,369	2,015,360	0.9	1.2	0.2
定 時 制 課 程	355,086	263,458	0.1	0.2	△ 25.8
通 信 制 課 程	22,981,713	22,936,193	10.8		△ 0.2
B 社 会 教 育 費	22,981,713	22,936,193	10.8		△ 0.2
C 教 育 行 政 費	15,787,747	15,138,077	7.1		△ 4.1



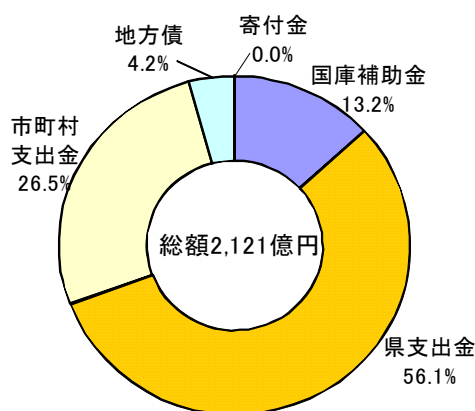
(3) 地方教育費の財源別構成

地方教育費総額の財源別内訳では、国庫補助金、県支出金、市町村支出金を財源とする支出額は、合わせて2,032億円(地方教育費総額の95.8%)であり、このうち、県支出金を財源とする支出額が1,190億円(同56.1%)で最も大きく、ついで市町村支出金が562億円(同26.5%)、国庫補助金が280億円(同13.2%)となっている。

なお、ここでいう国庫補助金には、文部科学省所管の一般会計歳出決算額中の地方教育費補助金のほか、文部科学省以外の省庁が所管する補助金から教育のために支出された経費も含まれる。

第3表 地方教育費の財源別実額と構成比

区 分	実 額		構 成 比	対前年度伸び率
	平成23会計年度	平成24会計年度		
教 育 費 総 額	216,163,503	212,149,201	100.0	△ 1.86
I 地方債・寄付金	209,476,216	203,236,643	95.8	△ 3.0
以外				
国庫補助金	29,633,374	28,019,672	13.2	△ 5.4
県支出金	121,629,841	119,015,709	56.1	△ 2.1
市町村支出金	58,213,001	56,201,262	26.5	△ 3.5
II 地方債	6,646,823	8,831,201	4.2	32.9
III 寄付金	40,464	81,357	0.0	/
公費組入れ寄付金	40,464	81,357	0.0	101.1



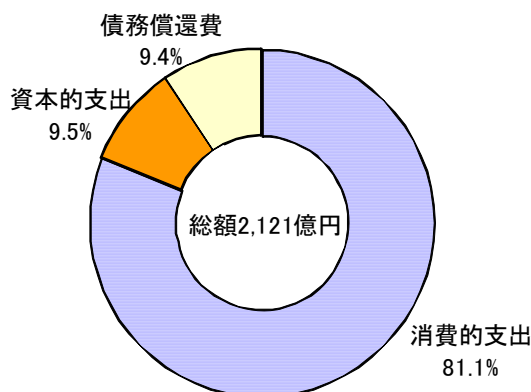
(4) 地方教育費の支出項目別内訳

地方教育費総額の使途を消費的支出、資本的支出、債務償還費でみると、消費的支出(教員給与など、毎年経常的に支出される経費)は1,721億円(地方教育費総額の81.1%)であり、資本的支出(土地費、建築費、設備・備品費及び図書購入費)は202億円(同9.5%)となっている。

また、対前年度伸び率をみると、消費的支出は1.9ポイント低下、資本的支出は2.7ポイント低下している。

第4表 地方教育費の大支出項目別実額と構成比

区 分	実 額		構 成 比	対前年度伸び率
	平成23会計年度	平成24会計年度		
教 育 費 総 額	216,163,503	212,149,201	100.0	△ 1.86
A 消費的支出	175,465,310	172,060,859	81.1	△ 1.9
B 資本的支出	20,714,663	20,165,297	9.5	△ 2.7
C 債務償還費	19,983,530	19,923,045	9.4	△ 0.3

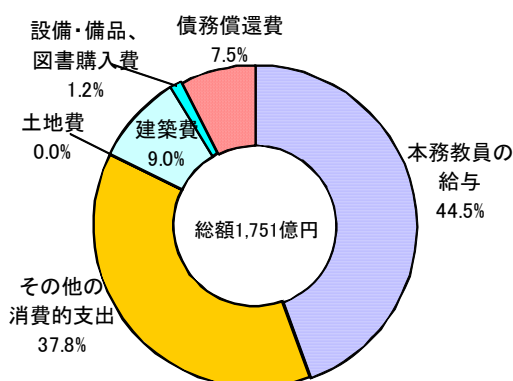


次に地方教育費総額の82.1%を占めている学校教育費の主な支出項目別の経費をみると、「本務教員の給与」は774億円であり、学校教育費の44.5%を占めている。

また、対前年度伸び率をみると、教員の給与を含む消費的支出は1.7ポイント低下し、土地や建物などの資本的支出は0.3ポイント上昇している。

第5表 支出項目別の学校教育費

区 分	実 額		構 成 比	対前年度伸び率	
	平成23会計年度	平成24会計年度		%	%
学 校 教 育 費	177,394,053	174,074,931	100.0	△	1.9
A 消費的支出	145,624,553	143,220,560	82.3	△	1.7
本務教員の給与	79,445,068	77,400,568	44.5	△	2.6
その他の消費的支出	66,179,485	65,819,992	37.8	△	0.5
B 資本的支出	17,711,307	17,765,642	10.2	△	0.3
土地	102,864	46,510	0.0	△	54.8
建築費	15,355,686	15,591,369	9.0	△	1.5
設備・備品、	2,252,757	2,127,763	1.2	△	5.5
図書購入費	14,058,193	13,088,729	7.5	△	6.9
C 債務償還費					



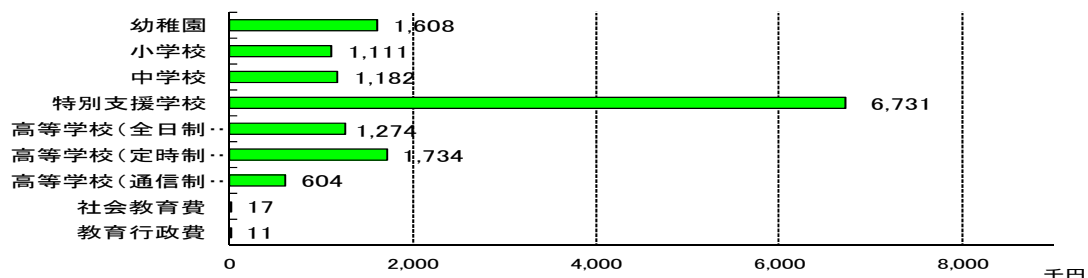
2 教育分野別在学者(又は人口)1人当たりの教育費の状況

在学者1人当たりの教育費をみると、幼稚園は、前年度より11万4千円増加(対前年度伸率7.7%)、小学校は5万1千円増加(同4.8%)、中学校は2万2千円増加(同1.9%)、特別支援学校は61万円減少(同△8.3%)、高等学校(全日制課程)は5万9千円減少(同△4.4%)、高等学校(定時制課程)は7万6千円増加(同4.6%)、高等学校(通信制課程)は8万4千円減少(同△12.2%)している。

また、最も高い特別支援学校の在学者1人当たり教育費は小学校の6倍になっている。

第6表 教育分野別在学者・県民1人当たり教育費

区 分	実 額		指 数	対前年度伸び率	
	平成23会計年度	平成24会計年度		※2	%
A 学 校 教 育 費	円	円	%	%	
幼稚園	1,494,046	1,608,380	145	7.7	
小学校	1,060,553	1,111,448	100	4.8	
中学校	1,160,252	1,182,334	106	1.9	
特別支援学校	7,340,958	6,730,703	606	△8.3	
高等学校					
全日制課程	1,333,222	1,274,049	115	△4.4	
定時制課程	1,658,720	1,734,387	156	4.6	
通信制課程	688,151	604,261	54	△12.2	
B 社会教育費	16,618	16,763	2	0.9	
C 教育行政費	11,415	11,064	1	△3.1	



※1 社会教育費、教育行政費は、人口1人当たり教育費である。(以下同じ。)

※2 指数は、小学校の児童1人当たり教育費を100としたものである。

3 寄付金の状況

地方教育費の財源としては、国庫補助金、県支出金、市町村支出金、地方債のほかに寄付金がある。

本調査においては、平成20年度まで「公費組入れ寄付金」（地方公共団体の歳入に組入れられた寄付金）と「公費に組入れられない寄付金」（PTA、その他の団体又は個人から学校やその他の教育機関に直接寄付され、地方公共団体の歳入に組入れられなかった寄付金）の合計額を寄付金総額として記載していたが、平成21年度に国が実施した「地方教育費調査」から「公費に組入れられない寄付金」は社会教育費及び教育行政費に係る経費のみが調査対象となり、学校教育費に係る経費は調査対象外となった。

なお、本調査での寄付金は「公費組入れ寄付金」が約8千3百60万円となっており、「公費に組入れられない寄付金」の計上がないことから、そのまま寄付金総額となっている。寄付金総額の教育費全体に占める割合は0.1%未満であるが、これを経費対象別にみると、学校教育費が1千9百90万円、社会教育費が5千8百60万円、教育行政費が2百80万円となっている。（詳細については統計表参照）

統計表

第1表 地方教育費に関する総括表

区 分	教育費総額	1 学 校			
		全 学 校	幼 稚 園	小 学 校	中 学 校
I 教育費総額	212,149,201	174,074,931	384,403	76,857,787	45,371,977
II 財源別内訳					
A 地方債・寄付金 以外の公費	203,236,643	166,636,596	384,403	71,550,099	43,266,330
1 国庫補助金	28,019,672	26,653,386	28,684	14,566,623	8,978,970
2 県支出金	119,015,709	108,849,195	-	38,252,363	22,251,513
3 市町村支出金	56,201,262	31,134,015	355,719	18,731,113	12,035,847
B 地方債	8,831,201	7,418,397	-	5,300,025	2,093,372
C 公費組入れ 寄付金	81,357	19,938	-	7,663	12,275
D 公費に組入れら れない寄付金	-	-	-	-	-
1 P T A 寄付金	-	-	-	-	-
2 その他の寄付金	-	-	-	-	-
III 支出項目別内訳					
A 消費的支出	172,060,859	143,220,560	355,590	61,766,934	36,931,905
1 人件費		125,119,050	310,154	53,723,334	31,374,085
a 本務教員の給与		77,400,568	192,293	33,615,665	20,706,998
b 本務教員以 外の給与等		47,718,482	117,861	20,107,669	10,667,087
2 教育活動費		2,527,990	6,052	908,638	837,565
3 管理費		9,315,459	25,077	3,909,070	2,394,104
4 補助活動費		5,935,634	12,769	3,072,276	2,237,035
5 所定支払金		322,427	1,538	153,616	89,116
B 資本的支出	20,165,297	17,765,642	6,940	10,401,778	5,232,276
C 債務償還費	19,923,045	13,088,729	21,873	4,689,075	3,207,796
IV 在学者(又は人口)1人 当たり経費(単位:円)			1,608,380	1,111,448	1,182,334
V 在学者数(又は人口)			239	69,151	38,375

第2表 学校数・学級数・在学者数・教職員数(学校種類別)

区 分	全 学 校	幼 稚 園	小 学 校	中 学 校
1 学 校 数	593	9	322	165
(1) 本 校	584	9	322	165
(2) 分 校 ・ 校 舎	9	-	-	-
2 学 級 数	6,024	23	3,227	1,478
3 在 学 者 数	140,535	239	69,151	38,375
4 教 員 数	12,608	45	5,231	3,366
(1) 本 務 者	12,043	36	5,104	3,249
(2) 兼 務 者	565	9	127	117
5 本務教員1人当たり在学者数		6.6	13.5	11.8
6 本 務 職 員 数	2,340	4	920	481

* 県立中学校を含む。また学校数には、休校・休園を含む。

(単位：千円)

特 別 支 援 学 校	教 育 費			2 社会教育費	3 教育行政費	4 生涯学習 関 連 費	5 専修学校 関 連 費
	高等 学校 (全日制課程)	高等 学校 (定時制課程)	高等 学校 (通信制課程)				
11,677,772	37,504,174	2,015,360	263,458	22,936,193	15,138,077	1,213,269	404,379
11,665,772	37,491,174	2,015,360	263,458	21,552,933	15,047,114	1,126,104	404,379
1,877,437	1,183,280	17,676	716	438,168	928,118	37,941	14,337
9,788,335	36,307,894	1,986,348	262,742	4,643,974	5,522,540	1,088,163	286,407
-	-	11,336	-	16,470,791	8,596,456	-	103,635
12,000	13,000	-	-	1,324,623	88,181	19,000	-
-	-	-	-	58,637	2,782	68,165	-
-	-	-	-	-	/	-	-
-	-	-	-	/	/	/	/
-	-	-	-	-	/	/	/
10,900,846	31,058,286	1,948,170	258,829	14,224,827	14,615,472	1,103,727	386,190
9,947,039	27,709,743	1,814,752	239,943	/	/	/	274,082
6,323,549	15,418,231	993,441	150,391	/	/	/	144,453
3,623,490	12,291,512	821,311	89,552	/	/	/	129,629
148,290	597,015	25,451	4,979	/	/	/	41,347
476,271	2,417,837	83,751	9,349	/	/	/	69,876
325,170	263,769	21,348	3,267	/	/	/	-
4,076	69,922	2,868	1,291	/	/	/	885
369,041	1,683,788	67,190	4,629	2,190,847	208,808	109,542	18,189
407,885	4,762,100	-	-	6,520,519	313,797	-	-
6,730,703	1,274,049	1,734,387	604,261	16,763	11,064	887	2,221,863
1,735	29,437	1,162	436	1,368,246	1,368,246	1,368,246	182

* 4 生涯学習関連費及び5 専修学校関連費は、知事部局・市長部局における経費であり、教育費総額には含まない。

特 別 支 援 学 校	高等 学校 (全日制課程)	高等 学校 (定 時 制 課 程)			高等 学校 (通信制課程)
		計	県 立	市 町 村 立	
19	65	12	11	1	1
19	57	11	11	-	1
-	8	1	-	1	-
441	795	60	57	3	-
1,735	29,437	1,162	1,149	13	436
1,083	2,620	201	193	8	62
1,043	2,416	165	158	7	30
40	204	36	35	1	32
1.7	12.2	7.0	7.3	1.9	14.5
201	692	39	38	1	3

第3表 教育費総額（教育分野別、財源別）
a 実 額

(単位：千円)

区 分	教育費総額	地方債・寄付金以外の公費				地方債	公 費 組 入 れ 寄 付 金
		計	国庫補助金	県支出金	市町村 支出金		
教 育 費 総 額	212,149,201 (100.0)	203,236,643 (95.8)	28,019,672 (13.2)	119,015,709 (56.1)	56,201,262 (26.5)	8,831,201 (4.2)	81,357 (0.0)
A 学 校 教 育 費	174,074,931 (100.0)	166,636,596 (95.7)	26,653,386 (15.3)	108,849,195 (62.5)	31,134,015 (17.9)	7,418,397 (4.3)	19,938 (0.0)
1 幼 稚 園	384,403 (100.0)	384,403 (100.0)	28,684 (7.5)	- (-)	355,719 (92.5)	- (-)	- (-)
2 小 学 校	76,857,787 (100.0)	71,550,099 (93.1)	14,566,623 (19.0)	38,252,363 (49.8)	18,731,113 (24.4)	5,300,025 (6.9)	7,663 (0.0)
3 中 学 校	45,371,977 (100.0)	43,266,330 (95.4)	8,978,970 (19.8)	22,251,513 (49.0)	12,035,847 (26.5)	2,093,372 (4.6)	12,275 (0.0)
4 特 別 支 援 学 校	11,677,772 (100.0)	11,665,772 (99.9)	1,877,437 (16.1)	9,788,335 (83.8)	- (-)	12,000 (0.1)	- (-)
5 高 等 学 校 (全日制課程)	37,504,174 (100.0)	37,491,174 (100.0)	1,183,280 (3.2)	36,307,894 (96.8)	- (-)	13,000 (0.0)	- (-)
6 高 等 学 校 (定時制課程)	2,015,360 (100.0)	2,015,360 (100.0)	17,676 (0.9)	1,986,348 (98.6)	11,336 (0.6)	- (-)	- (-)
7 高 等 学 校 (通信制課程)	263,458 (100.0)	263,458 (100.0)	716 (0.3)	262,742 (99.7)	- (-)	- (-)	- (-)
B 社 会 教 育 費	22,936,193 (100.0)	21,552,933 (94.0)	438,168 (1.9)	4,643,974 (20.2)	16,470,791 (71.8)	1,324,623 (5.8)	58,637 (0.3)
C 教 育 行 政 費	15,138,077 (100.0)	15,047,114 (99.4)	928,118 (6.1)	5,522,540 (36.5)	8,596,456 (56.8)	88,181 (0.6)	2,782 (0.0)

b 在学者（又は人口）1人当たり経費

(単位：円)

区 分	教育費総額	地方債・寄付金以外の公費				地方債	公 費 組 入 れ 寄 付 金
		計	国庫補助金	県支出金	市町村 支出金		
A 学 校 教 育 費							
1 幼 稚 園	1,608,380	1,608,380	120,017	-	1,488,363	-	-
2 小 学 校	1,111,448	1,034,694	210,649	553,172	270,873	76,644	110
3 中 学 校	1,182,334	1,127,463	233,980	579,844	313,639	54,551	320
4 特 別 支 援 学 校	6,730,703	6,723,787	1,082,096	5,641,691	-	6,916	-
5 高 等 学 校 (全日制課程)	1,274,049	1,273,607	40,197	1,233,410	-	442	-
6 高 等 学 校 (定時制課程)	1,734,387	1,734,387	15,211	1,709,420	9,756	-	-
7 高 等 学 校 (通信制課程)	604,261	604,261	1,642	602,619	-	-	-
B 社 会 教 育 費	16,763	15,752	320	3,394	12,038	968	43
C 教 育 行 政 費	11,064	10,997	678	4,036	6,283	64	2

第4表 幼稚園教育費(中支出項目別、財源別)

a 実 額

(単位：千円)

区 分	教育費総額	地方債・寄付金以外の公費				地方債	公費 組入れ 寄付金
		計	国庫補助金	県支出金	市 町 村 支 出 金		
平成20会計年度	473,220	472,920	1,307	-	471,613	300	-
21	488,700	488,700	5,702	-	482,998	-	-
22	412,526	412,526	1,861	-	410,665	-	-
23	397,444	397,444	1,146	-	396,298	-	-
24	384,403	384,403	28,684	-	355,719	-	-
	(100.0)						
A 消費的支出	355,590	355,590	28,675	-	326,915	-	-
	(92.5)						
1 人件費	310,154	310,154	26,056	-	284,098	-	-
	(80.7)						
2 教育活動費	6,052	6,052	-	-	6,052	-	-
	(1.6)						
3 管理費	25,077	25,077	1,450	-	23,627	-	-
	(6.5)						
4 補助活動費	12,769	12,769	1,169	-	11,600	-	-
	(3.3)						
5 所定支払金	1,538	1,538	-	-	1,538	-	-
	(0.4)						
B 資本的支出	6,940	6,940	9	-	6,931	-	-
	(1.8)						
C 債務償還費	21,873	21,873	-	-	21,873	-	-
	(5.7)						

b 幼児1人当たり経費

(単位：円)

区 分	教育費総額	地方債・寄付金以外の公費				地方債	公費 組入れ 寄付金
		計	国庫補助金	県支出金	市 町 村 支 出 金		
平成20会計年度	1,154,196	1,153,464	3,188	-	1,150,276	732	-
21	1,388,352	1,388,352	16,199	-	1,372,153	-	-
22	1,293,185	1,293,185	5,834	-	1,287,351	-	-
23	1,333,705	1,333,705	3,846	-	1,329,859	-	-
24	1,608,380	1,608,380	120,017	-	1,488,363	-	-
A 消費的支出	1,487,824	1,487,824	119,979	-	1,367,845	-	-
1 人件費	1,297,716	1,297,716	109,021	-	1,188,695	-	-
2 教育活動費	25,322	25,322	-	-	25,322	-	-
3 管理費	104,924	104,924	6,067	-	98,857	-	-
4 補助活動費	53,427	53,427	4,891	-	48,536	-	-
5 所定支払金	6,435	6,435	-	-	6,435	-	-
B 資本的支出	29,037	29,037	38	-	28,999	-	-
C 債務償還費	91,519	91,519	-	-	91,519	-	-

第5表 小学校教育費(中支出項目別、財源別)

a 実 額

(単位：千円)

区 分	教育費総額	地 方 債 ・ 寄 付 金 以 外 の 公 費				地 方 債	公 費 組 入 れ 寄 付 金
		計	国庫補助金	県支出金	市 町 村 支 出 金		
平成20会計年度	81,074,897	78,590,662	15,215,045	40,427,363	22,948,254	2,474,684	9,551
21	78,956,102	75,935,234	14,715,522	39,045,637	22,174,075	3,015,571	5,297
22	84,539,060	79,454,418	18,850,314	39,444,540	21,159,564	5,079,577	5,065
23	76,143,425	72,585,895	14,309,847	38,457,104	19,818,944	3,527,054	30,476
24	76,857,787	71,550,099	14,566,623	38,252,363	18,731,113	5,300,025	7,663
(100.0)							
A 消費的支出	61,766,934	61,734,969	11,977,693	38,194,432	11,562,844	31,200	765
(80.4)							
1 人 件 費	53,723,334	53,713,534	11,921,651	37,878,669	3,913,214	9,800	-
(69.9)							
2 教育活動費	908,638	907,873	4,845	208,220	694,808	-	765
(1.2)							
3 管 理 費	3,909,070	3,909,070	19,256	71,941	3,817,873	-	-
(5.1)							
4 補助活動費	3,072,276	3,072,276	31,941	35,602	3,004,733	-	-
(4.0)							
5 所定支払金	153,616	132,216	-	-	132,216	21,400	-
(0.2)							
B 資本的支出	10,401,778	5,126,055	2,588,930	4,575	2,532,550	5,268,825	6,898
(13.5)							
C 債務償還費	4,689,075	4,689,075	-	53,356	4,635,719	-	-
(6.1)							

b 児童1人当たり経費

(単位：円)

区 分	教育費総額	地 方 債 ・ 寄 付 金 以 外 の 公 費				地 方 債	公 費 組 入 れ 寄 付 金
		計	国庫補助金	県支出金	市 町 村 支 出 金		
平成20会計年度	1,035,096	1,003,379	194,253	516,142	292,984	31,595	122
21	1,035,408	995,794	192,975	512,034	290,785	39,545	69
22	1,140,477	1,071,883	254,301	532,128	285,454	68,526	68
23	1,060,552	1,011,002	199,313	535,644	276,045	49,126	424
24	1,111,448	1,034,694	210,649	553,172	270,873	76,644	110
A 消費的支出	893,218	892,756	173,210	552,334	167,212	451	11
1 人 件 費	776,899	776,757	172,400	547,768	56,589	142	-
2 教育活動費	13,140	13,129	70	3,011	10,048	-	11
3 管 理 費	56,529	56,529	278	1,040	55,211	-	-
4 補助活動費	44,429	44,429	462	515	43,452	-	-
5 所定支払金	2,221	1,912	-	-	1,912	309	-
B 資本的支出	150,420	74,128	37,439	66	36,623	76,193	99
C 債務償還費	67,810	67,810	-	772	67,038	-	-

第6表 中学校教育費（中支出項目別、財源別）

a 実 額

（単位：千円）

区 分	教育費総額	地 方 債 ・ 寄 付 金 以 外 の 公 費				地 方 債	公 費 組 入 れ 寄 付 金
		計	国庫補助金	県支出金	市 町 村 支 出 金		
平成20会計年度	47,823,779	45,846,984	9,296,646	23,030,136	13,520,202	1,956,296	20,499
21	48,202,076	45,172,365	9,876,299	22,649,350	12,646,716	3,025,129	4,582
22	48,849,444	46,257,194	10,178,629	22,864,349	13,214,216	2,589,223	3,027
23	45,871,672	43,754,328	8,912,495	22,477,922	12,363,911	2,111,159	6,185
24	45,371,977 (100.0)	43,266,330	8,978,970	22,251,513	12,035,847	2,093,372	12,275
A 消費的支出	36,931,905 (81.4)	36,913,512	7,348,829	22,220,736	7,343,947	17,800	593
1 人件費	31,374,085 (69.1)	31,367,985	7,307,025	21,955,889	2,105,071	6,100	-
2 教育活動費	837,565 (1.8)	836,972	7,665	191,450	637,857	-	593
3 管理費	2,394,104 (5.3)	2,394,104	15,902	49,055	2,329,147	-	-
4 補助活動費	2,237,035 (4.9)	2,237,035	18,237	23,932	2,194,866	-	-
5 所定支払金	89,116 (0.2)	77,416	-	410	77,006	11,700	-
B 資本的支出	5,232,276 (11.5)	3,145,022	1,630,141	2,500	1,512,381	2,075,572	11,682
C 債務償還費	3,207,796 (7.1)	3,207,796	-	28,277	3,179,519	-	-

b 生徒1人当たり経費

（単位：円）

区 分	教育費総額	地 方 債 ・ 寄 付 金 以 外 の 公 費				地 方 債	公 費 組 入 れ 寄 付 金
		計	国庫補助金	県支出金	市 町 村 支 出 金		
平成20会計年度	1,125,690	1,079,159	218,827	542,090	318,242	46,048	483
21	1,156,563	1,083,868	236,972	543,450	303,446	72,585	110
22	1,213,680	1,149,275	252,891	568,072	328,312	64,330	75
23	1,160,249	1,106,695	225,427	568,543	312,725	53,398	156
24	1,182,334	1,127,463	233,980	579,844	313,639	54,551	320
A 消費的支出	962,396	961,917	191,501	579,042	191,374	464	15
1 人件費	817,567	817,408	190,412	572,140	54,856	159	-
2 教育活動費	21,826	21,811	200	4,989	16,622	-	15
3 管理費	62,386	62,386	414	1,278	60,694	-	-
4 補助活動費	58,294	58,294	475	624	57,195	-	-
5 所定支払金	2,323	2,018	-	11	2,007	305	-
B 資本的支出	136,347	81,955	42,479	65	39,411	54,087	305
C 債務償還費	83,591	83,591	-	737	82,854	-	-

第7表 特別支援学校教育費（中支出項目別、財源別）

a 実 額

(単位：千円)

区 分	教育費総額	地方債・寄付金以外の公費				地方債	公費 組入れ 寄付金
		計	国庫補助金	県支出金	市町村 支出金		
平成20会計年度	10,958,407	10,958,407	1,881,128	9,077,279	-	-	-
21	11,479,033	11,334,033	2,126,798	9,207,235	-	145,000	-
22	11,121,056	11,087,056	1,969,041	9,118,015	-	34,000	-
23	12,494,309	12,480,309	2,439,968	10,040,341	-	14,000	-
24	11,677,772 (100.0)	11,665,772	1,877,437	9,788,335	-	12,000	-
A 消費的支出	10,900,846 (93.3)	10,900,846	1,801,720	9,099,126	-	-	-
1 人件費	9,947,039 (85.2)	9,947,039	1,666,162	8,280,877	-	-	-
2 教育活動費	148,290 (1.3)	148,290	-	148,290	-	-	-
3 管理費	476,271 (4.1)	476,271	-	476,271	-	-	-
4 補助活動費	325,170 (2.8)	325,170	135,558	189,612	-	-	-
5 所定支払金	4,076 (0.0)	4,076	-	4,076	-	-	-
B 資本的支出	369,041 (3.2)	357,041	75,717	281,324	-	12,000	-
C 債務償還費	407,885 (3.5)	407,885	-	407,885	-	-	-

b 幼児・児童・生徒1人当たり経費

(単位：円)

区 分	教育費総額	地方債・寄付金以外の公費				地方債	公費 組入れ 寄付金
		計	国庫補助金	県支出金	市町村 支出金		
平成20会計年度	6,870,475	6,870,475	1,179,391	5,691,084	-	-	-
21	7,094,582	7,004,965	1,314,461	5,690,504	-	89,617	-
22	6,679,312	6,658,892	1,182,607	5,476,285	-	20,420	-
23	7,340,958	7,332,732	1,433,589	5,899,143	-	8,226	-
24	6,730,703	6,723,787	1,082,096	5,641,691	-	6,916	-
A 消費的支出	6,282,908	6,282,908	1,038,455	5,244,453	-	-	-
1 人件費	5,733,164	5,733,164	960,324	4,772,840	-	-	-
2 教育活動費	85,470	85,470	-	85,470	-	-	-
3 管理費	274,508	274,508	-	274,508	-	-	-
4 補助活動費	187,417	187,417	78,131	109,286	-	-	-
5 所定支払金	2,349	2,349	-	2,349	-	-	-
B 資本的支出	212,703	205,787	43,641	162,146	-	6,916	-
C 債務償還費	235,092	235,092	-	235,092	-	-	-

第8表 高等学校（全日制課程）教育費（中支出項目別、財源別）

a 実 額

(単位：千円)

区 分	教育費総額	地方債・寄付金以外の公費				地方債	公費 組入れ 寄付金
		計	国庫補助金	県支出金	市町村 支出金		
平成20会計年度	40,622,758	39,152,758	112,923	39,039,835	-	1,470,000	-
21	39,723,452	38,038,452	515,900	37,522,552	-	1,685,000	-
22	40,087,479	39,641,479	4,018,439	35,623,040	-	446,000	-
23	40,073,956	39,627,956	1,840,579	37,787,377	-	446,000	-
24	37,504,174	37,491,174	1,183,280	36,307,894	-	13,000	-
	(100.0)						
A 消費的支出	31,058,286	31,058,286	915,244	30,143,042	-	-	-
	(82.8)						
1 人件費	27,709,743	27,709,743	-	27,709,743	-	-	-
	(73.9)						
2 教育活動費	597,015	597,015	970	596,045	-	-	-
	(1.6)						
3 管理費	2,417,837	2,417,837	914,274	1,503,563	-	-	-
	(6.4)						
4 補助活動費	263,769	263,769	-	263,769	-	-	-
	(0.7)						
5 所定支払金	69,922	69,922	-	69,922	-	-	-
	(0.2)						
B 資本的支出	1,683,788	1,670,788	268,036	1,402,752	-	13,000	-
	(4.5)						
C 債務償還費	4,762,100	4,762,100	-	4,762,100	-	-	-
	(12.7)						

b 生徒1人当たり経費

(単位：円)

区 分	教育費総額	地方債・寄付金以外の公費				地方債	公費 組入れ 寄付金
		計	国庫補助金	県支出金	市町村 支出金		
平成20会計年度	1,286,833	1,240,267	3,577	1,236,690	-	46,566	-
21	1,275,477	1,221,373	16,565	1,204,808	-	54,104	-
22	1,304,634	1,290,119	130,779	1,159,340	-	14,515	-
23	1,333,221	1,318,383	61,234	1,257,149	-	14,838	-
24	1,274,049	1,273,607	40,197	1,233,410	-	442	-
A 消費的支出	1,055,076	1,055,076	31,092	1,023,984	-	-	-
1 人件費	941,323	941,323	-	941,323	-	-	-
2 教育活動費	20,281	20,281	33	20,248	-	-	-
3 管理費	82,137	82,137	31,059	51,078	-	-	-
4 補助活動費	8,960	8,960	-	8,960	-	-	-
5 所定支払金	2,375	2,375	-	2,375	-	-	-
B 資本的支出	57,200	56,758	9,105	47,653	-	442	-
C 債務償還費	161,773	161,773	-	161,773	-	-	-

第9表 高等学校（定時制課程）教育費（中支出項目別、財源別）

a 実 額

（単位：千円）

区 分	教育費総額	地方債・寄付金以外の公費				地方債	公費 組入れ 寄付金
		計	国庫補助金	県支出金	市町村 支出金		
平成20会計年度	2,276,649	2,276,649	15,105	2,250,483	11,061	-	-
21	2,044,242	2,044,242	11,719	2,009,468	23,055	-	-
22	1,967,807	1,967,807	10,904	1,945,292	11,611	-	-
23	2,010,369	2,010,369	23,232	1,975,882	11,255	-	-
24	2,015,360 (100.0)	2,015,360	17,676	1,986,348	11,336	-	-
A 消費的支出	1,948,170 (96.7)	1,948,170	9,559	1,927,275	11,336	-	-
1 人件費	1,814,752 (90.0)	1,814,752	-	1,806,333	8,419	-	-
2 教育活動費	25,451 (1.3)	25,451	37	24,987	427	-	-
3 管理費	83,751 (4.2)	83,751	9,488	71,908	2,355	-	-
4 補助活動費	21,348 (1.1)	21,348	34	21,314	-	-	-
5 所定支払金	2,868 (0.1)	2,868	-	2,733	135	-	-
B 資本的支出	67,190 (3.3)	67,190	8,117	59,073	-	-	-
C 債務償還費	- (-)	-	-	-	-	-	-

b 生徒1人当たり経費

（単位：円）

区 分	教育費総額	地方債・寄付金以外の公費				地方債	公費 組入れ 寄付金
		計	国庫補助金	県支出金	市町村 支出金		
平成20会計年度	1,991,819	1,991,819	13,215	1,968,927	9,677	-	-
21	1,651,246	1,651,246	9,466	1,623,157	18,623	-	-
22	1,584,385	1,584,385	8,779	1,566,257	9,349	-	-
23	1,658,720	1,658,720	19,168	1,630,266	9,286	-	-
24	1,734,387	1,734,387	15,211	1,709,420	9,756	-	-
A 消費的支出	1,676,565	1,676,565	8,226	1,658,583	9,756	-	-
1 人件費	1,561,748	1,561,748	-	1,554,502	7,246	-	-
2 教育活動費	21,902	21,902	32	21,503	367	-	-
3 管理費	72,075	72,075	8,165	61,883	2,027	-	-
4 補助活動費	18,372	18,372	29	18,343	-	-	-
5 所定支払金	2,468	2,468	-	2,352	116	-	-
B 資本的支出	57,822	57,822	6,985	50,837	-	-	-
C 債務償還費	-	-	-	-	-	-	-

第10表 高等学校（通信制課程）教育費（中支出項目別、財源別）

a 実 額

（単位：千円）

区 分	教育費総額	地方債・寄付金以外の公費				地方債	公 費 組入れ 寄付金
		計	国庫補助金	県支出金	市町村 支出金		
平成20会計年度	299,975	299,975	9,799	290,176	-	-	-
21	333,548	333,548	630	332,918	-	-	-
22	407,948	407,948	950	406,998	-	-	-
23	355,086	355,086	820	354,266	-	-	-
24	263,458	263,458	716	262,742	-	-	-
	(100.0)						
A 消費的支出	258,829	258,829	716	258,113	-	-	-
	(98.2)						
1 人 件 費	239,943	239,943	-	239,943	-	-	-
	(91.1)						
2 教育活動費	4,979	4,979	17	4,962	-	-	-
	(1.9)						
3 管 理 費	9,349	9,349	699	8,650	-	-	-
	(3.5)						
4 補助活動費	3,267	3,267	-	3,267	-	-	-
	(1.2)						
5 所定支払金	1,291	1,291	-	1,291	-	-	-
	(0.5)						
B 資本的支出	4,629	4,629	-	4,629	-	-	-
	(1.8)						
C 債務償還費	-	-	-	-	-	-	-
	(-)						

b 生徒1人当たり経費

（単位：円）

区 分	教育費総額	地方債・寄付金以外の公費				地方債	公 費 組入れ 寄付金
		計	国庫補助金	県支出金	市町村 支出金		
平成20会計年度	335,168	335,168	10,949	324,219	-	-	-
21	385,604	385,604	728	384,876	-	-	-
22	657,980	657,980	1,532	656,448	-	-	-
23	688,151	688,151	1,589	686,562	-	-	-
24	604,261	604,261	1,642	602,619	-	-	-
A 消費的支出	593,644	593,644	1,642	592,002	-	-	-
1 人 件 費	550,328	550,328	-	550,328	-	-	-
2 教育活動費	11,420	11,420	39	11,381	-	-	-
3 管 理 費	21,442	21,442	1,603	19,839	-	-	-
4 補助活動費	7,493	7,493	-	7,493	-	-	-
5 所定支払金	2,961	2,961	-	2,961	-	-	-
B 資本的支出	10,617	10,617	-	10,617	-	-	-
C 債務償還費	-	-	-	-	-	-	-

第11表 設置者別高等学校(定時制課程)教育費(中支出項目別、財源別)

1 県立
a 実額

(単位：千円)

区 分	教育費総額	地方債・寄付金以外の公費				地方債	公費 組入れ 寄付金
		計	国庫補助金	県支出金	市町村 支出金		
学 校 教 育 費	1,944,309	1,944,309	17,676	1,926,633	-	-	-
A 消費的支出	1,877,119	1,877,119	9,559	1,867,560	-	-	-
1 人件費	1,747,394	1,747,394	-	1,747,394	-	-	-
2 教育活動費	24,506	24,506	37	24,469	-	-	-
3 管理費	81,273	81,273	9,488	71,785	-	-	-
4 補助活動費	21,213	21,213	34	21,179	-	-	-
5 所定支払金	2,733	2,733	-	2,733	-	-	-
B 資本的支出	67,190	67,190	8,117	59,073	-	-	-
C 債務償還費	-	-	-	-	-	-	-

b 生徒1人当たり経費

(単位：円)

区 分	教育費総額	地方債・寄付金以外の公費				地方債	公費 組入れ 寄付金
		計	国庫補助金	県支出金	市町村 支出金		
学 校 教 育 費	1,692,177	1,692,177	15,384	1,676,793	-	-	-
A 消費的支出	1,633,700	1,633,700	8,320	1,625,380	-	-	-
1 人件費	1,520,796	1,520,796	-	1,520,796	-	-	-
2 教育活動費	21,328	21,328	32	21,296	-	-	-
3 管理費	70,734	70,734	8,258	62,476	-	-	-
4 補助活動費	18,463	18,463	30	18,433	-	-	-
5 所定支払金	2,379	2,379	-	2,379	-	-	-
B 資本的支出	58,477	58,477	7,064	51,413	-	-	-
C 債務償還費	-	-	-	-	-	-	-

2 市町村立
a 実額

(単位：千円)

区 分	教育費総額	地方債・寄付金以外の公費				地方債	公費 組入れ 寄付金
		計	国庫補助金	県支出金	市 町 村 支 出 金		
学 校 教 育 費	71,051	71,051	-	59,715	11,336	-	-
A 消費的支出	71,051	71,051	-	59,715	11,336	-	-
1 人件費	67,358	67,358	-	58,939	8,419	-	-
2 教育活動費	945	945	-	518	427	-	-
3 管理費	2,478	2,478	-	123	2,355	-	-
4 補助活動費	135	135	-	135	-	-	-
5 所定支払金	135	135	-	-	135	-	-
B 資本的支出	-	-	-	-	-	-	-
C 債務償還費	-	-	-	-	-	-	-

b 生徒1人当たり経費

(単位：円)

区 分	教育費総額	地方債・寄付金以外の公費				地方債	公費 組入れ 寄付金
		計	国庫補助金	県支出金	市 町 村 支 出 金		
学 校 教 育 費	5,465,462	5,465,462	-	4,593,462	872,000	-	-
A 消費的支出	5,465,462	5,465,462	-	4,593,462	872,000	-	-
1 人件費	5,181,385	5,181,385	-	4,533,769	647,616	-	-
2 教育活動費	72,692	72,692	-	39,846	32,846	-	-
3 管理費	190,615	190,615	-	9,462	181,153	-	-
4 補助活動費	10,385	10,385	-	10,385	-	-	-
5 所定支払金	10,385	10,385	-	-	10,385	-	-
B 資本的支出	-	-	-	-	-	-	-
C 債務償還費	-	-	-	-	-	-	-

第12表 教育施設に伴う収入（教育施設別、項目別）

1 全 県

（単位：千円）

区 分	計	A 授 業 料	B 入 学 金	C 検 定 料	D 日本スポーツ 振興センター 共 済 掛 金	E そ の 他 の 収 入	F 特別会計 収 入	G（再掲） 建築費の特定 財 源 収 入
計	1,506,853	27,076	56,191	28,853	81,210	1,313,523	-	20,000
1 幼 稚 園	17,843	16,798	544	-	40	461	-	-
2 小 学 校	63,148	-	-	-	23,911	39,237	-	20,000
3 中 学 校	22,938	-	-	348	13,336	9,254	-	-
4 特別支援学校	2,485	-	-	-	2,300	185	-	-
5 高等学校(全日制課程)	336,790	10,157	55,636	28,505	39,448	203,044	-	-
6 高等学校(定時制課程)	2,997	43	11	-	1,512	1,431	-	-
7 高等学校(通信制課程)	1,325	78	-	-	663	584	-	-
8 社会教育施設	750,645	-	-	-	-	750,645	-	-
9 教育行政機関	308,682	-	-	-	-	308,682	-	-

2 県

（単位：千円）

区 分	計	A 授 業 料	B 入 学 金	C 検 定 料	D 日本スポーツ 振興センター 共 済 掛 金	E そ の 他 の 収 入	F 特別会計 収 入	G（再掲） 建築費の特定 財 源 収 入
計	507,042	10,278	55,636	28,853	44,225	368,050	-	-
1 幼 稚 園	-	-	-	-	-	-	-	-
2 小 学 校	-	-	-	-	-	-	-	-
3 中 学 校	683	-	-	348	310	25	-	-
4 特別支援学校	2,485	-	-	-	2,300	185	-	-
5 高等学校(全日制課程)	336,790	10,157	55,636	28,505	39,448	203,044	-	-
6 高等学校(定時制課程)	2,978	43	-	-	1,504	1,431	-	-
7 高等学校(通信制課程)	1,325	78	-	-	663	584	-	-
8 社会教育施設	35,581	-	-	-	-	35,581	-	-
9 教育行政機関	127,200	-	-	-	-	127,200	-	-

3 市 町 村

（単位：千円）

区 分	計	A 授 業 料	B 入 学 金	C 検 定 料	D 日本スポーツ 振興センター 共 済 掛 金	E そ の 他 の 収 入	F 特別会計 収 入	G（再掲） 建築費の特定 財 源 収 入
計	999,811	16,798	555	-	36,985	945,473	-	20,000
1 幼 稚 園	17,843	16,798	544	-	40	461	-	-
2 小 学 校	63,148	-	-	-	23,911	39,237	-	20,000
3 中 学 校	22,255	-	-	-	13,026	9,229	-	-
4 特別支援学校	-	-	-	-	-	-	-	-
5 高等学校(全日制課程)	-	-	-	-	-	-	-	-
6 高等学校(定時制課程)	19	-	11	-	8	-	-	-
7 高等学校(通信制課程)	-	-	-	-	-	-	-	-
8 社会教育施設	715,064	-	-	-	-	715,064	-	-
9 教育行政機関	181,482	-	-	-	-	181,482	-	-

第13表 分野別の社会教育費（財源別、支出項目別）

1 全 県

a-1 実額（財源別）

（単位：千円）

区 分	教育費総額	地 方 債 ・ 寄 付 金 以 外 の 公 費				地 方 債	公費組入 れ寄付金	公費に組 入れられな い寄付金
		計	国庫補助金	県支出金	市町村支出金			
平成20会計年度	25,157,174	23,291,363	969,300	4,845,734	17,476,329	1,842,600	23,211	-
21	27,788,208	25,696,559	1,308,085	6,559,165	17,829,309	2,024,000	67,649	-
22	21,137,647	20,793,203	888,917	3,329,080	16,575,206	332,136	12,308	-
23	22,981,713	22,430,873	865,606	4,427,272	17,137,995	548,610	2,230	-
24	22,936,193	21,552,933	438,168	4,643,974	16,470,791	1,324,623	58,637	-
公民館費	3,711,730	3,361,183	73,704	2,637	3,284,842	344,900	5,647	-
図書館費	1,923,671	1,866,971	-	161,147	1,705,824	54,300	2,400	-
博物館費	808,335	767,835	12,317	137,379	618,139	35,500	5,000	-
体育施設費	9,825,794	9,196,071	472	2,816,217	6,379,382	594,023	35,700	-
青少年教育施設費	185,231	185,231	-	50,280	134,951	-	-	-
女性教育施設費	641	641	-	-	641	-	-	-
文化会館費	1,479,846	1,406,246	375	375	1,405,496	73,600	-	-
その他の社会教育施設費	1,108,411	1,086,811	9,008	136,617	941,186	20,400	1,200	-
教育委員会が行った社会教育活動費	1,686,441	1,679,076	53,216	358,860	1,267,000	3,800	3,565	-
文化財保護費	2,206,093	2,002,868	289,076	980,462	733,330	198,100	5,125	-

a-2 実額（支出項目別）

区 分	消費的支出	うち人件費	資本的支出	うち土地・		債務償還費
				建	築	
社会教育費総額	14,224,827	2,920,390	2,190,847	1,153,582		6,520,519
公民館費	2,435,070	934,364	619,023	394,869		657,637
図書館費	1,488,947	802,312	178,317	6,320		256,407
博物館費	618,758	174,133	75,767	57,925		113,810
体育施設費	4,407,929	385,051	782,066	488,252		4,635,799
青少年教育施設費	167,357	49,459	17,874	14,408		-
女性教育施設費	641	-	-	-		-
文化会館費	1,003,351	144,684	88,509	78,830		387,986
その他の社会教育施設費	702,276	124,469	66,857	7,230		339,278
教育委員会が行った社会教育活動費	1,673,490	/	12,951	/		-
文化財保護費	1,727,008	305,918	349,483	105,748		129,602

b-1 人口1人当たり経費（財源別）

（単位：円）

区 分	教育費総額	地 方 債 ・ 寄 付 金 以 外 の 公 費				地 方 債	公費組入 れ寄付金	公費に組 入れられな い寄付金
		計	国庫補助金	県支出金	市町村支出金			
平成20会計年度	17,586	16,281	678	3,387	12,217	1,288	16	-
21	19,771	18,282	931	4,667	12,685	1,440	48	-
22	15,143	14,896	637	2,385	11,874	238	9	-
23	16,618	16,219	626	3,201	12,392	397	2	-
24	16,763	15,752	320	3,394	12,038	968	43	-
公民館費	2,713	2,457	54	2	2,401	252	4	-
図書館費	1,407	1,365	-	118	1,247	40	2	-
博物館費	591	561	9	100	452	26	4	-
体育施設費	7,180	6,720	-	2,058	4,662	434	26	-
青少年教育施設費	136	136	-	37	99	-	-	-
女性教育施設費	0	0	-	-	0	-	-	-
文化会館費	1,081	1,027	0	0	1,027	54	-	-
その他の社会教育施設費	811	795	7	100	688	15	1	-
教育委員会が行った社会教育活動費	1,233	1,227	39	262	926	3	3	-
文化財保護費	1,613	1,464	211	717	536	145	4	-

b-2 人口1人当たり経費（支出項目別）

区 分	消費的支出	うち人件費	資本的支出	うち土地・		債務償還費
				建	築	
社会教育費総額	10,396	2,134	1,601	843		4,766
公民館費	1,780	683	452	289		481
図書館費	1,088	586	130	5		187
博物館費	452	127	55	42		83
体育施設費	3,222	281	572	357		3,388
青少年教育施設費	122	36	13	11		-
女性教育施設費	0	-	-	-		-
文化会館費	733	106	65	58		284
その他の社会教育施設費	513	91	49	5		248
教育委員会が行った社会教育活動費	1,223	/	9	/		-
文化財保護費	1,262	224	255	77		95

2 県

a-1 実額（財源別）

（単位：千円）

区 分	教育費総額	地方債・寄付金以外の公費				地方債	公費組入 れ寄付金	公費に組 入れられな い寄付金
		計	国庫補助金	県支出金	市町村支出金			
計	4,631,277	4,631,277	48,551	4,582,726	-	-	-	-
公民館費	-	-	-	-	-	-	-	-
図書館費	161,147	161,147	-	161,147	-	-	-	-
博物館費	137,379	137,379	-	137,379	-	-	-	-
体育施設費	2,812,387	2,812,387	-	2,812,387	-	-	-	-
青少年教育施設費	50,280	50,280	-	50,280	-	-	-	-
女性教育施設費	-	-	-	-	-	-	-	-
文化会館費	-	-	-	-	-	-	-	-
その他の社会教育施設費	127,980	127,980	250	127,730	-	-	-	-
教育委員会が行った社会教育活動費	338,803	338,803	24,360	314,443	-	-	-	-
文化財保護費	1,003,301	1,003,301	23,941	979,360	-	-	-	-

a-2 実額（支出項目別）

区 分	消費的支出	資本的支出		債務償還費	
		うち人件費	うち土地・ 建築費		
計	2,298,273	204,982	65,419	5,483	2,267,585
公民館費	-	-	-	-	-
図書館費	114,670	-	46,477	-	-
博物館費	136,817	-	562	562	-
体育施設費	634,101	139,214	9,864	-	2,168,422
青少年教育施設費	44,028	-	6,252	4,921	-
女性教育施設費	-	-	-	-	-
文化会館費	-	-	-	-	-
その他の社会教育施設費	28,257	-	560	-	99,163
教育委員会が行った社会教育活動費	337,099	/	1,704	/	-
文化財保護費	1,003,301	65,768	-	-	-

b-1 人口1人当たり経費（財源別）

（単位：円）

区 分	教育費総額	地方債・寄付金以外の公費				地方債	公費組入 れ寄付金	公費に組 入れられな い寄付金
		計	国庫補助金	県支出金	市町村支出金			
計	3,385	3,385	35	3,349	-	-	-	-
公民館費	-	-	-	-	-	-	-	-
図書館費	118	118	-	118	-	-	-	-
博物館費	100	100	-	100	-	-	-	-
体育施設費	2,055	2,055	-	2,055	-	-	-	-
青少年教育施設費	37	37	-	37	-	-	-	-
女性教育施設費	-	-	-	-	-	-	-	-
文化会館費	-	-	-	-	-	-	-	-
その他の社会教育施設費	94	94	0	93	-	-	-	-
教育委員会が行った社会教育活動費	248	248	18	230	-	-	-	-
文化財保護費	733	733	17	716	-	-	-	-

b-2 人口1人当たり経費（支出項目別）

区 分	消費的支出	資本的支出		債務償還費	
		うち人件費	うち土地・ 建築費		
計	1,680	150	48	4	1,657
公民館費	-	-	-	-	-
図書館費	84	-	34	-	-
博物館費	100	-	0	0	-
体育施設費	463	102	7	-	1,585
青少年教育施設費	32	-	5	4	-
女性教育施設費	-	-	-	-	-
文化会館費	-	-	-	-	-
その他の社会教育施設費	21	-	-	-	72
教育委員会が行った社会教育活動費	246	/	1	/	-
文化財保護費	733	48	-	-	-

3 市町村
a-1 実額（財源別）

（単位：千円）

区 分	教育費総額	地方債・寄付金以外の公費				地方債	公費組入 れ寄付金	公費に組 入れられな い寄付金
		計	国庫補助金	県支出金	市町村支出金			
計	18,304,916	16,921,656	389,617	61,248	16,470,791	1,324,623	58,637	-
公民館費	3,711,730	3,361,183	73,704	2,637	3,284,842	344,900	5,647	-
図書館費	1,762,524	1,705,824	-	-	1,705,824	54,300	2,400	-
博物館費	670,956	630,456	12,317	-	618,139	35,500	5,000	-
体育施設費	7,013,407	6,383,684	472	3,830	6,379,382	594,023	35,700	-
青少年教育施設費	134,951	134,951	-	-	134,951	-	-	-
女性教育施設費	641	641	-	-	641	-	-	-
文化会館費	1,479,846	1,406,246	375	375	1,405,496	73,600	-	-
その他の社会教育施設費	980,431	958,831	8,758	8,887	941,186	20,400	1,200	-
教育委員会が行った社会教育活動費	1,347,638	1,340,273	28,856	44,417	1,267,000	3,800	3,565	-
文化財保護費	1,202,792	999,567	265,135	1,102	733,330	198,100	5,125	-

a-2 実額（支出項目別）

区 分	消費的支出	資本的支出			債務償還費
		うち人件費	うち土地・ 建築費	うち土地・ 建築費	
計	11,926,554	2,715,408	2,125,428	1,148,099	4,252,934
公民館費	2,435,070	934,364	619,023	394,869	657,637
図書館費	1,374,277	802,312	131,840	6,320	256,407
博物館費	481,941	174,133	75,205	57,363	113,810
体育施設費	3,773,828	245,837	772,202	488,252	2,467,377
青少年教育施設費	123,329	49,459	11,622	9,487	-
女性教育施設費	641	-	-	-	-
文化会館費	1,003,351	144,684	88,509	78,830	387,986
その他の社会教育施設費	674,019	124,469	66,297	7,230	240,115
教育委員会が行った社会教育活動費	1,336,391	/	11,247	/	-
文化財保護費	723,707	240,150	349,483	105,748	129,602

b-1 人口1人当たり経費（財源別）

（単位：円）

区 分	教育費総額	地方債・寄付金以外の公費				地方債	公費組入 れ寄付金	公費に組 入れられな い寄付金
		計	国庫補助金	県支出金	市町村支出金			
計	13,378	12,367	285	45	12,038	968	43	-
公民館費	2,713	2,457	54	2	2,401	252	4	-
図書館費	1,288	1,247	-	-	1,247	40	2	-
博物館費	490	461	9	-	452	26	4	-
体育施設費	5,126	4,666	0	3	4,662	434	26	-
青少年教育施設費	99	99	-	-	99	-	-	-
女性教育施設費	0	0	-	-	0	-	-	-
文化会館費	1,082	1,028	0	0	1,027	54	-	-
その他の社会教育施設費	717	701	6	6	688	15	1	-
教育委員会が行った社会教育活動費	985	980	21	32	926	3	3	-
文化財保護費	879	731	194	1	536	145	4	-

b-2 人口1人当たり経費（支出項目別）

区 分	消費的支出	資本的支出			債務償還費
		うち人件費	うち土地・ 建築費	うち土地・ 建築費	
計	8,717	1,985	1,553	839	3,108
公民館費	1,780	683	452	289	481
図書館費	1,004	586	96	5	187
博物館費	352	127	55	42	83
体育施設費	2,758	180	564	357	1,803
青少年教育施設費	90	36	8	7	-
女性教育施設費	0	-	-	-	-
文化会館費	733	106	65	58	284
その他の社会教育施設費	493	91	48	5	175
教育委員会が行った社会教育活動費	977	/	8	/	-
文化財保護費	529	176	255	77	95

第14表 教育行政費（財源別、支出項目別）

a 実 額

(単位:千円)

区 分	教育費総額	地方債・寄付金以外の公費				地方債	公 費 組 入 れ 寄 付 金	消 費 的 支 出	資 本 的 支 出	債 務 償 還 費
		計	国庫補助金	県 支 出 金	市町村支出金					
平成20会計年度	17,234,111	16,879,370	218,205	7,655,875	9,005,290	348,034	6,707	14,968,160	141,627	2,124,334
21	19,071,210	18,353,457	2,132,730	5,996,858	10,223,869	713,100	4,653	17,714,915	1,078,558	277,737
22	16,231,801	16,168,780	1,252,803	5,604,134	9,311,843	57,400	5,621	16,027,186	138,171	66,444
23	15,787,747	15,786,174	1,239,681	6,109,677	8,436,816	-	1,573	15,245,132	218,826	323,789
24	15,138,077	15,047,114	928,118	5,522,540	8,596,456	88,181	2,782	14,615,472	208,808	313,797
県	5,844,191	5,844,191	790,564	5,053,627	-	-	-	5,552,469	37,598	254,124
市 町 村	9,293,886	9,202,923	137,554	468,913	8,596,456	88,181	2,782	9,063,003	171,210	59,673

b 人口1人当たり経費

(単位:円)

区 分	教育費総額	地方債・寄付金以外の公費				地方債	公 費 組 入 れ 寄 付 金	消 費 的 支 出	資 本 的 支 出	債 務 償 還 費
		計	国庫補助金	県 支 出 金	市町村支出金					
平成20会計年度	12,047	11,799	153	5,352	6,295	243	5	10,463	99	1,485
21	13,569	13,058	1,517	4,267	7,274	507	3	12,604	767	198
22	11,628	11,583	897	4,015	6,671	41	4	11,482	99	48
23	11,415	11,414	896	4,418	6,100	-	1	11,023	158	234
24	11,064	10,997	678	4,036	6,283	64	2	10,682	153	229
県	4,271	4,271	578	3,694	-	-	-	4,058	27	186
市 町 村	6,793	6,726	101	343	6,283	64	2	6,624	125	44

第15表 学校数及び生徒数（学校種別）と人口

市町村	幼稚園		小学校		中学校		高等学校(定時制課程)		人口
	園数	幼児数	学校数	児童数	学校数	生徒数	学校数	生徒数	
市町村計	9	239	322	69,151	164	38,135	1	13	1,368,246
青森市	-	-	47	15,496	20	8,178	-	-	297,637
弘前市	1	16	37	8,372	16	4,536	-	-	180,070
八戸市	1	8	46	12,851	25	7,068	-	-	238,481
黒石市	1	38	10	1,893	4	1,093	-	-	36,012
五所川原市	-	-	13	3,059	6	1,756	1	13	59,140
十和田市	-	-	20	3,474	9	1,831	-	-	64,319
三沢市	-	-	7	2,596	5	1,392	-	-	41,517
むつ市	-	-	13	3,294	9	1,833	-	-	62,519
つがる市	1	14	11	1,677	5	955	-	-	35,922
平川市	-	-	10	1,605	5	956	-	-	33,339
平内町	-	-	3	498	3	277	-	-	12,396
今別町	-	-	1	87	1	55	-	-	3,167
蓬田村	-	-	1	126	1	83	-	-	3,163
外ヶ浜町	-	-	3	237	3	134	-	-	7,113
鱒ヶ沢町	-	-	2	406	1	285	-	-	11,428
深浦町	-	-	3	370	3	212	-	-	9,506
西目屋村	-	-	1	53	1	29	-	-	1,493
藤崎町	-	-	3	770	2	418	-	-	15,798
大鱒町	-	-	4	439	1	238	-	-	10,984
田舎館村	-	-	1	362	1	204	-	-	8,243
板柳町	-	-	4	704	1	431	-	-	14,920
鶴田町	-	-	6	712	1	428	-	-	14,043
中泊町	-	-	4	498	2	312	-	-	12,666
野辺地町	-	-	3	682	1	367	-	-	14,510
七戸町	1	31	4	758	3	434	-	-	17,136
六戸町	-	-	3	545	2	295	-	-	10,718
横浜町	-	-	4	236	1	142	-	-	5,002
東北町	-	-	7	976	3	532	-	-	19,193
六ヶ所村	-	-	5	585	4	288	-	-	10,908
おいらせ町	-	-	5	1,597	3	837	-	-	25,032
大間町	1	51	2	324	2	207	-	-	6,037
東通村	-	-	1	323	1	177	-	-	7,136
風間浦村	-	-	3	85	1	58	-	-	2,290
佐井村	-	-	3	106	3	61	-	-	2,385
三戸町	-	-	3	494	2	273	-	-	11,461
五戸町	-	-	9	804	3	482	-	-	18,884
田子町	1	23	3	268	1	164	-	-	6,357
南部町	2	58	8	930	4	584	-	-	20,154
階上町	-	-	6	736	2	449	-	-	14,321
新郷村	-	-	2	108	2	68	-	-	2,846
中部上北	-	-	-	-	-	-	-	-	(36,329)
上北地方	-	-	-	-	-	-	-	-	(208,335)
八戸・階上	-	-	1	15	1	13	-	-	(252,802)
十和田広域	-	-	-	-	-	-	-	-	(75,037)

第16表 学級数・本務教員数（学校種別）と本務教員1人当たり生徒数（学校種別）

市町村	幼稚園	小学校		中学校		高等学校	本務教員1人当たり生徒数			
	教員数	学級数	教員数	学級数	教員数	(定時制課程) 教員数	幼稚園	小学校	中学校	高等学校 (定時制課程)
市町村計	36	3,227	5,104	1,472	3,234	7	6.6	13.5	11.8	1.9
青森市	-	618	945	286	591	-	-	16.4	13.8	-
弘前市	6	394	611	169	359	-	2.7	13.7	12.6	-
八戸市	1	527	815	251	519	-	8.0	15.8	13.6	-
黒石市	5	87	141	39	82	-	7.6	13.4	13.3	-
五所川原市	-	136	225	63	138	7	-	13.6	12.7	1.9
十和田市	-	172	275	71	164	-	-	12.6	11.2	-
三沢市	-	107	164	53	111	-	-	15.8	12.5	-
むつ市	-	156	241	74	167	-	-	13.7	11.0	-
つがる市	5	93	157	40	92	-	2.8	10.7	10.4	-
平川市	-	80	129	36	85	-	-	12.4	11.2	-
平内町	-	27	46	13	37	-	-	10.8	7.5	-
今別町	-	8	13	4	12	-	-	6.7	4.6	-
蓬田村	-	8	13	4	11	-	-	9.7	7.5	-
外ヶ浜町	-	20	36	12	33	-	-	6.6	4.1	-
鱒ヶ沢町	-	21	33	12	26	-	-	12.3	11.0	-
深浦町	-	23	39	12	33	-	-	9.5	6.4	-
西目屋村	-	6	12	3	10	-	-	4.4	2.9	-
藤崎町	-	33	54	18	41	-	-	14.3	10.2	-
大鱒町	-	27	44	10	23	-	-	10.0	10.3	-
田舎館村	-	15	23	7	17	-	-	15.7	12.0	-
板柳町	-	36	57	15	29	-	-	12.4	14.9	-
鶴田町	-	50	85	16	31	-	-	8.4	13.8	-
中泊町	-	31	50	15	36	-	-	10.0	8.7	-
野辺地町	-	30	48	14	27	-	-	14.2	13.6	-
七戸町	5	39	61	22	52	-	6.2	12.4	8.3	-
六戸町	-	25	38	14	33	-	-	14.3	8.9	-
横浜町	-	22	40	6	17	-	-	5.9	8.4	-
東北町	-	60	94	21	50	-	-	10.4	10.6	-
六ヶ所村	-	37	60	19	48	-	-	9.8	6.0	-
おいらせ町	-	65	98	31	68	-	-	16.3	12.3	-
大間町	5	22	32	11	28	-	10.2	10.1	7.4	-
東通村	-	18	21	10	18	-	-	15.4	9.8	-
風間浦村	-	12	24	4	11	-	-	3.5	5.3	-
佐井村	-	11	22	6	16	-	-	4.8	3.8	-
三戸町	-	27	45	12	29	-	-	11.0	9.4	-
五戸町	-	54	98	18	46	-	-	8.2	10.5	-
田子町	4	18	28	7	18	-	5.8	9.6	9.1	-
南部町	5	53	90	26	62	-	11.6	10.3	9.4	-
階上町	-	44	71	18	38	-	-	10.4	11.8	-
新郷村	-	12	19	8	21	-	-	5.7	3.2	-
中部上北	-	-	-	-	-	-	-	-	-	-
上北地方	-	-	-	-	-	-	-	-	-	-
八戸・階上	-	3	7	2	5	-	-	2.1	2.6	-
十和田広域	-	-	-	-	-	-	-	-	-	-

第17表 教育費総額（教育分野別）

a 実 額

市 町 村	教育費総額	学 校 種 類 別					高等学校 (定時制 課程)	全社会教育	公民館	図書館
		全 学 校	幼 稚 園	小 学 校	中 学 校	高等学校				
市町村計	70,117,612	43,125,277	384,403	26,828,994	15,900,544	11,336	18,304,916	3,711,730	1,762,524	
青森市	11,821,973	7,640,813	-	3,995,933	3,644,880	-	2,939,326	880,250	367,945	
弘前市	8,108,729	4,577,822	41,071	3,103,083	1,433,668	-	2,551,750	364,486	324,255	
八戸市	7,743,554	4,274,344	43,976	2,491,928	1,738,440	-	2,226,377	340,233	235,609	
黒石市	1,829,166	920,377	54,392	529,301	336,684	-	615,944	138,177	-	
五所川原市	4,140,059	2,908,641	-	2,159,002	738,303	11,336	1,001,095	76,881	84,112	
十和田市	3,713,828	2,527,059	-	1,620,871	906,188	-	832,855	178,053	92,796	
三沢市	2,443,403	1,571,089	-	706,257	864,832	-	564,600	37,223	50,060	
むつ市	3,881,198	2,114,369	-	1,535,127	579,242	-	1,110,908	157,151	243,159	
つがる市	2,259,482	1,705,476	56,500	1,197,556	451,420	-	466,376	131,432	-	
平川市	1,921,048	1,036,343	-	667,769	368,574	-	692,236	113,870	74,209	
平内町	631,414	353,319	-	227,150	126,169	-	220,557	144,552	5,248	
今別町	133,994	68,149	-	38,529	29,620	-	8,366	979	1,969	
蓬田村	208,849	122,650	-	78,106	44,544	-	27,747	2,593	-	
外ヶ浜町	419,041	210,089	-	91,495	118,594	-	62,403	50,126	-	
鱒ヶ沢町	613,538	334,503	-	178,169	156,334	-	160,412	39,120	-	
深浦町	800,216	590,360	-	498,740	91,620	-	116,784	24,579	-	
西目屋村	176,149	94,141	-	54,147	39,994	-	34,766	20,528	-	
藤崎町	1,503,792	1,102,927	-	816,782	286,145	-	293,187	40,406	44,619	
大鱒町	423,656	307,401	-	208,670	98,731	-	41,911	22,340	-	
田舎館村	307,422	104,680	-	40,691	63,989	-	131,172	37,926	-	
板柳町	433,757	265,667	-	160,303	105,364	-	56,892	12,833	4,886	
鶴田町	444,404	279,808	-	191,488	88,320	-	111,671	49,305	-	
中泊町	634,381	359,421	-	196,368	163,053	-	194,285	52,588	14,676	
野辺地町	913,891	663,266	-	161,353	501,913	-	172,414	61,161	18,083	
七戸町	908,989	350,343	37,755	201,029	111,559	-	266,988	85,857	8,086	
六戸町	454,920	183,142	-	95,545	87,597	-	219,154	6,159	23,056	
横浜町	323,819	208,117	-	95,875	112,242	-	65,706	15,282	3,101	
東北町	2,224,330	542,406	-	330,747	211,659	-	1,365,022	76,704	8,320	
六ヶ所村	2,562,180	2,226,752	-	2,083,878	142,874	-	322,482	187,868	-	
おいらせ町	1,379,177	1,044,066	-	301,035	743,031	-	140,859	20,519	9,737	
大間町	310,404	254,448	73,144	68,200	113,104	-	35,949	29,723	-	
東通村	689,075	489,576	3,545	311,378	174,653	-	37,522	481	-	
風間浦村	132,318	100,939	-	59,222	41,717	-	31,379	17,711	-	
佐井村	180,822	104,757	-	48,179	56,578	-	12,577	713	-	
三戸町	1,237,094	939,972	-	637,704	302,268	-	180,429	40,842	28,811	
五戸町	1,554,317	1,156,814	-	928,895	227,919	-	296,054	63,268	103,283	
田子町	436,751	292,019	38,978	178,187	74,854	-	90,058	32,859	16,504	
南部町	1,118,267	621,687	35,042	262,676	323,969	-	264,780	31,735	-	
階上町	658,979	355,556	-	222,864	132,692	-	177,870	95,170	-	
新郷村	236,806	88,913	-	37,995	50,918	-	70,688	30,047	-	
中部上北	68,274	-	-	-	-	-	-	-	-	
上北地方	93,490	-	-	-	-	-	93,365	-	-	
八戸・階上	40,656	33,056	-	16,767	16,289	-	-	-	-	
十和田広域	-	-	-	-	-	-	-	-	-	

(単位：千円)

社 会 教 育 費 分 野 別								教 育 行 政	市 町 村
博 物 館	体 育 施 設	青 少 年 教 育 施 設	女 性 教 育 施 設	文 化 会 館	そ の 他 の 社 会 教 育 施 設	教 育 委 員 会 が 行 っ た 社 会 教 育 活 動	文 化 財 保 護		
670,956	7,013,407	134,951	641	1,479,846	980,431	1,347,638	1,202,792	8,687,419	市 町 村 計
69,260	897,600	6,784	-	446,263	10,343	83,936	176,945	1,241,834	青 森 市
140,830	752,281	-	-	329,208	172,149	197,078	271,463	979,157	弘 前 市
367,348	769,222	13,095	-	94,237	92,699	143,758	170,176	1,242,833	八 戸 市
-	364,746	22,396	641	21,756	6,473	29,767	31,988	292,845	黒 石 市
969	249,345	-	-	318,426	-	134,630	136,732	230,323	五 所 川 原 市
9,200	339,183	-	-	38,943	-	173,710	970	353,914	十 和 田 市
-	355,627	-	-	-	70,126	31,944	19,620	307,714	三 沢 市
-	462,512	-	-	-	110,747	21,386	115,953	655,921	む つ 市
-	61,193	-	-	-	160,333	34,307	79,111	87,630	つ が る 市
-	418,491	-	-	49,968	-	11,244	24,454	192,469	平 川 市
4,795	11,866	-	-	-	2,123	50,616	1,357	57,538	平 内 町
-	295	-	-	-	-	4,592	531	57,479	今 別 町
-	10,206	-	-	-	10,408	4,101	439	58,452	蓬 田 村
-	5,469	-	-	-	1,935	4,052	821	146,549	外 ケ 浜 町
-	62,485	-	-	-	10,128	40,378	8,301	118,623	鯡 ケ 沢 町
19,604	36,749	-	-	-	18,336	12,368	5,148	93,072	深 浦 町
-	2,151	-	-	-	-	3,918	8,169	47,242	西 目 屋 村
17,012	80,894	-	-	110,256	-	-	-	107,678	藤 崎 町
-	11,117	-	-	-	3,935	4,411	108	74,344	大 鱈 町
-	40,398	-	-	-	8,154	8,249	36,445	71,570	田 舎 館 村
-	6,330	-	-	-	17,180	12,479	3,184	111,198	板 柳 町
-	11,222	-	-	-	21,502	25,761	3,881	52,925	鶴 田 町
2,568	33,955	-	-	-	70,445	7,683	12,370	80,675	中 泊 町
-	36,042	-	-	-	11,708	44,512	908	78,211	野 辺 地 町
27,181	115,612	5,410	-	-	11,624	7,855	5,363	291,658	七 戸 町
541	110,766	-	-	65,770	4,466	6,768	1,628	52,624	六 戸 町
-	21,861	1,180	-	-	7,517	16,739	26	49,996	横 浜 町
2,887	1,201,743	-	-	-	70,173	-	5,195	316,902	東 北 町
-	116,409	-	-	-	8,891	9,314	-	12,946	六 ケ 所 村
-	32,524	-	-	-	30,633	16,976	30,470	194,252	お い ら せ 町
-	5,443	-	-	-	-	783	-	20,007	大 間 町
-	25,602	-	-	-	-	9,624	1,815	161,977	東 通 村
-	6,700	-	-	-	-	6,943	25	-	風 間 浦 村
3,045	-	-	-	-	-	3,909	4,910	63,488	佐 井 村
5,716	80,867	-	-	-	8,706	11,271	4,216	116,693	三 戸 町
-	116,284	-	-	-	1,115	10,989	1,115	101,449	五 戸 町
-	12,993	-	-	-	-	26,367	1,335	54,674	田 子 町
-	78,063	-	-	5,019	6,739	126,234	16,990	231,800	南 部 町
-	34,232	-	-	-	24,564	3,796	20,108	125,553	階 上 町
-	34,929	-	-	-	-	5,190	522	77,205	新 郷 村
-	-	-	-	-	-	-	-	68,274	中 部 上 北
-	-	86,086	-	-	7,279	-	-	125	上 北 地 方
-	-	-	-	-	-	-	-	7,600	八 戸 ・ 階 上
-	-	-	-	-	-	-	-	-	十 和 田 広 域

b 在学者（又は人口）1人当たり及び1学級当たり経費

市町村	学校種類別の在学者1人当たり及び1学級当たり経費						社会教育分		
	幼稚園	小学校		中学校		高校 (定時制課程)	全社会教育	公民館	図書館
		幼児1人 当たり	児童1人 当たり	1学級当たり	生徒1人 当たり	1学級当たり			
市町村計	1,608,381	387,977	8,313,912	416,954	10,802,000	872,000	13,378	2,713	1,288
青森市	-	257,869	6,465,911	445,693	12,744,336	-	9,876	2,957	1,236
弘前市	2,566,938	370,650	7,875,845	316,064	8,483,243	-	14,171	2,024	1,801
八戸市	5,497,000	193,909	4,728,516	245,959	6,926,056	-	9,336	1,427	988
黒石市	1,431,368	279,610	6,083,920	308,037	8,632,923	-	17,104	3,837	-
五所川原市	-	705,787	15,875,015	420,446	11,719,095	872,000	16,928	1,300	1,422
十和田市	-	466,572	9,423,669	494,914	12,763,211	-	12,949	2,768	1,443
三沢市	-	272,056	6,600,533	621,287	16,317,585	-	13,599	897	1,206
むつ市	-	466,037	9,840,558	316,008	7,827,595	-	17,769	2,514	3,889
つがる市	4,035,714	714,106	12,876,946	472,691	11,285,500	-	12,983	3,659	-
平川市	-	416,055	8,347,113	385,538	10,238,167	-	20,764	3,416	2,226
平内町	-	456,124	8,412,963	455,484	9,705,308	-	17,793	11,661	423
今別町	-	442,862	4,816,125	538,545	7,405,000	-	2,642	309	622
蓬田村	-	619,889	9,763,250	536,675	11,136,000	-	8,772	820	-
外ヶ浜町	-	386,055	4,574,750	885,030	9,882,833	-	8,773	7,047	-
鱒ヶ沢町	-	438,840	8,484,238	548,540	13,027,833	-	14,037	3,423	-
深浦町	-	1,347,946	21,684,348	432,170	7,635,000	-	12,285	2,586	-
西目屋村	-	1,021,642	9,024,500	1,379,103	13,331,333	-	23,286	13,749	-
藤崎町	-	1,060,756	24,750,970	684,557	15,896,944	-	18,558	2,558	2,824
大鰐町	-	475,330	7,728,519	414,836	9,873,100	-	3,816	2,034	-
田舎館村	-	112,406	2,712,733	313,672	9,141,286	-	15,913	4,601	-
板柳町	-	227,703	4,452,861	244,464	7,024,267	-	3,813	860	327
鶴田町	-	268,944	3,829,760	206,355	5,520,000	-	7,952	3,511	-
中泊町	-	394,313	6,334,452	522,606	10,870,200	-	15,339	4,152	1,159
野辺地町	-	236,588	5,378,433	1,367,610	35,850,929	-	11,882	4,215	1,246
七戸町	1,217,903	265,210	5,154,590	257,048	5,070,864	-	15,581	5,010	472
六戸町	-	175,312	3,821,800	296,939	6,256,929	-	20,447	575	2,151
横浜町	-	406,250	4,357,955	790,437	18,707,000	-	13,136	3,055	620
東北町	-	338,880	5,512,450	397,855	10,079,000	-	71,121	3,996	433
六ヶ所村	-	3,562,185	56,321,027	496,090	7,519,684	-	29,564	17,223	-
おいらせ町	-	188,500	4,631,308	887,731	23,968,742	-	5,627	820	389
大間町	1,434,196	210,494	3,100,000	546,396	10,282,182	-	5,955	4,923	-
東通村	-	964,019	17,298,778	986,740	17,465,300	-	5,258	67	-
風間浦村	-	696,729	4,935,167	719,259	10,429,250	-	13,703	7,734	-
佐井村	-	454,519	4,379,909	927,508	9,429,667	-	5,273	299	-
三戸町	-	1,290,899	23,618,667	1,107,209	25,189,000	-	15,743	3,564	2,514
五戸町	-	1,155,342	17,201,759	472,861	12,662,167	-	15,678	3,350	5,469
田子町	1,694,696	664,877	9,899,278	456,427	10,693,429	-	14,167	5,169	2,596
南部町	604,172	282,447	4,956,151	554,741	12,460,346	-	13,138	1,575	-
階上町	-	302,804	5,065,091	295,528	7,371,778	-	12,420	6,645	-
新郷村	-	351,806	3,166,250	748,794	6,364,750	-	24,838	10,558	-
中部上北	-	-	-	-	-	-	-	-	-
上北地方	-	-	-	-	-	-	448	-	-
八戸・階上	-	1,117,800	5,589,000	1,253,000	8,144,500	-	-	-	-
十和田広域	-	-	-	-	-	-	-	-	-

(単位：円)

野 別 の 人 口 1 人 当 た り 社 会 教 育 費								人 口 1 人	市 町 村
博 物 館	体 育 施 設	青 少 年 女 性 教 育 教 育 施 設	施 設	文 化 会 館	そ の 他 の 社 会 教 育 施 設	教 育 委 員 会 が 行 っ た 社 会 教 育 活 動	文 化 財 保 護	当 た り 教 育 行 政 費	
490	5,126	99	-	1,082	717	985	879	6,349	市 町 村 計
233	3,016	23	-	1,499	35	282	594	4,172	青 森 市
782	4,178	-	-	1,828	956	1,094	1,508	5,438	弘 前 市
1,540	3,226	55	-	395	389	603	714	5,211	八 戸 市
-	10,128	622	18	604	180	827	888	8,132	黒 石 市
16	4,216	-	-	5,384	-	2,276	2,312	3,895	五 所 川 原 市
143	5,273	-	-	605	-	2,701	15	5,502	十 和 田 市
-	8,566	-	-	-	1,689	769	473	7,412	三 沢 市
-	7,398	-	-	-	1,771	342	1,855	10,492	む つ 市
-	1,703	-	-	-	4,463	955	2,202	2,439	つ が る 市
-	12,553	-	-	1,499	-	337	733	5,773	平 川 市
387	957	-	-	-	171	4,083	109	4,642	平 内 町
-	93	-	-	-	-	1,450	168	18,149	今 別 町
-	3,227	-	-	-	3,291	1,297	139	18,480	蓬 田 村
-	769	-	-	-	272	570	115	20,603	外 ケ 浜 町
-	5,468	-	-	-	886	3,533	726	10,380	鯡 ケ 沢 町
2,062	3,866	-	-	-	1,929	1,301	542	9,791	深 浦 町
-	1,441	-	-	-	-	2,624	5,472	31,642	西 目 屋 村
1,077	5,121	-	-	6,979	-	-	-	6,816	藤 崎 町
-	1,012	-	-	-	358	402	10	6,768	大 鱈 町
-	4,901	-	-	-	989	1,001	4,421	8,683	田 舎 館 村
-	424	-	-	-	1,151	836	213	7,453	板 柳 町
-	799	-	-	-	1,531	1,834	276	3,769	鶴 田 町
203	2,681	-	-	-	5,562	607	977	6,369	中 泊 町
-	2,484	-	-	-	807	3,068	63	5,390	野 辺 地 町
1,586	6,747	316	-	-	678	458	313	17,020	七 戸 町
50	10,335	-	-	6,136	417	631	152	4,910	六 戸 町
-	4,370	236	-	-	1,503	3,346	5	9,995	横 浜 町
150	62,614	-	-	-	3,656	-	271	16,511	東 北 町
-	10,672	-	-	-	815	854	-	1,187	六 ケ 所 村
-	1,299	-	-	-	1,224	678	1,217	7,760	お い ら せ 町
-	902	-	-	-	-	130	-	3,314	大 間 町
-	3,588	-	-	-	-	1,349	254	22,699	東 通 村
-	2,926	-	-	-	-	3,032	11	-	風 間 浦 村
1,277	-	-	-	-	-	1,639	2,059	26,620	佐 井 村
499	7,056	-	-	-	760	983	368	10,182	三 戸 町
-	6,158	-	-	-	59	582	59	5,372	五 戸 町
-	2,044	-	-	-	-	4,148	210	8,601	田 子 町
-	3,873	-	-	249	334	6,263	843	11,501	南 部 町
-	2,390	-	-	-	1,715	265	1,404	8,767	階 上 町
-	12,273	-	-	-	-	1,824	183	27,128	新 郷 村
-	-	-	-	-	-	-	-	1,879	中 部 上 北
-	-	413	-	-	35	-	-	1	上 北 地 方
-	-	-	-	-	-	-	-	30	八 戸 ・ 階 上
-	-	-	-	-	-	-	-	-	十 和 田 広 域

第18表 教育費総額（財源別）

（単位：千円）

市町村	教育費総額	地方債・寄付金以外の公費				地方債	公費に組入れられない寄付金	公費に組入れられない寄付金
		計	国庫補助金	県支出金	市町村支出金			
市町村計	70,117,612	61,230,054	4,795,308	233,484	56,201,262	8,806,201	81,357	-
青森市	11,821,973	10,410,992	1,105,937	334	9,304,721	1,410,981	-	-
弘前市	8,108,729	7,125,629	492,073	990	6,632,566	937,400	45,700	-
八戸市	7,743,554	7,428,384	109,339	4,801	7,314,244	308,400	6,770	-
黒石市	1,829,166	1,743,241	86,759	3,000	1,653,482	84,800	1,125	-
五所川原市	4,140,059	3,128,159	647,089	1,744	2,479,326	1,011,900	-	-
十和田市	3,713,828	3,366,028	561,497	104,432	2,700,099	346,400	1,400	-
三沢市	2,443,403	2,230,403	166,411	7,903	2,056,089	212,700	300	-
むつ市	3,881,198	3,127,331	206,601	1,407	2,919,323	749,800	4,067	-
つがる市	2,259,482	1,914,682	64,715	2,663	1,847,304	343,600	1,200	-
平川市	1,921,048	1,900,948	959	527	1,899,462	20,100	-	-
平内町	631,414	531,067	4,684	418	525,965	95,500	4,847	-
今別町	133,994	133,994	701	671	132,622	-	-	-
蓬田村	208,849	208,849	133	3,115	205,601	-	-	-
外ヶ浜町	419,041	419,041	1,233	1,043	416,765	-	-	-
鱒ヶ沢町	613,538	612,438	11,816	11	600,611	1,100	-	-
深浦町	800,216	496,216	56,506	1,602	438,108	304,000	-	-
西目屋村	176,149	172,989	-	1,459	171,530	-	3,160	-
藤崎町	1,503,792	1,065,242	76,999	375	987,868	438,500	50	-
大鰐町	423,656	405,156	4,559	556	400,041	18,500	-	-
田舎館村	307,422	307,422	18	-	307,404	-	-	-
板柳町	433,757	391,487	113	-	391,374	41,820	450	-
鶴田町	444,404	444,404	2,761	2,526	439,117	-	-	-
中泊町	634,381	596,281	993	733	594,555	38,100	-	-
野辺地町	913,891	667,953	212,078	52,831	403,044	244,600	1,338	-
七戸町	908,989	908,989	3,486	3,357	902,146	-	-	-
六戸町	454,920	454,920	1,987	215	452,718	-	-	-
横浜町	323,819	321,119	248	214	320,657	2,700	-	-
東北町	2,224,330	2,168,730	12,525	8,205	2,148,000	55,400	200	-
六ヶ所村	2,562,180	1,698,680	501,631	90	1,196,959	863,500	-	-
おいらせ町	1,379,177	1,027,477	172,212	2,072	853,193	351,700	-	-
大間町	310,404	310,404	94,397	261	215,746	-	-	-
東通村	689,075	689,075	151	-	688,924	-	-	-
風間浦村	132,318	131,818	1,413	1,269	129,136	-	500	-
佐井村	180,822	180,772	877	499	179,396	-	50	-
三戸町	1,237,094	832,894	140,024	14,134	678,736	404,200	-	-
五戸町	1,554,317	1,052,217	37,779	3,179	1,011,259	491,900	10,200	-
田子町	436,751	436,751	213	99	436,439	-	-	-
南部町	1,118,267	1,118,267	9,174	5,933	1,103,160	-	-	-
階上町	658,979	630,379	5,020	816	624,543	28,600	-	-
新郷村	236,806	236,806	92	-	236,714	-	-	-
中部上北	68,274	68,274	-	-	68,274	-	-	-
上北地方	93,490	93,490	-	-	93,490	-	-	-
八戸・階上	40,656	40,656	105	-	40,551	-	-	-
十和田広域	-	-	-	-	-	-	-	-

第19表 学校教育費総額（財源別）
1 全 学 校

（単位：千円）

市町村	教育費総額	地方債・寄付金以外の公費				地方債	公費 組入れ 寄付金
		計	国庫補助金	県支出金	市町村 支出金		
市町村計	43,125,277	35,711,942	4,405,691	172,236	31,134,015	7,393,397	19,938
青森市	7,640,813	6,521,013	1,011,180	298	5,509,535	1,119,800	-
弘前市	4,577,822	3,843,022	398,661	767	3,443,594	734,800	-
八戸市	4,274,344	4,173,674	63,650	3,039	4,106,985	97,600	3,070
黒石市	920,377	872,077	78,254	1,750	792,073	48,300	-
五所川原市	2,908,641	1,983,941	617,784	73	1,366,084	924,700	-
十和田市	2,527,059	2,327,259	560,444	82,000	1,684,815	198,400	1,400
三沢市	1,571,089	1,358,089	159,534	6,954	1,191,601	212,700	300
むつ市	2,114,369	1,556,584	202,584	204	1,353,796	556,100	1,685
つがる市	1,705,476	1,398,176	22,937	-	1,375,239	307,300	-
平川市	1,036,343	1,032,943	432	-	1,032,511	3,400	-
平内町	353,319	350,519	4,266	-	346,253	2,800	-
今別町	68,149	68,149	31	-	68,118	-	-
蓬田村	122,650	122,650	17	3,000	119,633	-	-
外ヶ浜町	210,089	210,089	190	-	209,899	-	-
鱒ヶ沢町	334,503	334,503	11,216	-	323,287	-	-
深浦町	590,360	311,560	54,904	-	256,656	278,800	-
西目屋村	94,141	90,981	-	-	90,981	-	3,160
藤崎町	1,102,927	664,377	76,624	-	587,753	438,500	50
大鰐町	307,401	288,901	4,158	155	284,588	18,500	-
田舎館村	104,680	104,680	18	-	104,662	-	-
板柳町	265,667	229,720	113	-	229,607	35,497	450
鶴田町	279,808	279,808	235	-	279,573	-	-
中泊町	359,421	323,121	260	-	322,861	36,300	-
野辺地町	663,266	449,843	211,988	52,741	185,114	213,200	223
七戸町	350,343	350,343	2,172	2,047	346,124	-	-
六戸町	183,142	183,142	1,771	-	181,371	-	-
横浜町	208,117	208,117	33	-	208,084	-	-
東北町	542,406	487,006	4,320	-	482,686	55,400	-
六ヶ所村	2,226,752	1,363,252	501,631	90	861,531	863,500	-
おいらせ町	1,044,066	692,366	159,388	98	532,880	351,700	-
大間町	254,448	254,448	75,506	-	178,942	-	-
東通村	489,576	489,576	151	-	489,425	-	-
風間浦村	100,939	100,439	144	-	100,295	-	500
佐井村	104,757	104,757	379	-	104,378	-	-
三戸町	939,972	535,772	138,471	13,548	383,753	404,200	-
五戸町	1,156,814	655,814	37,265	1,278	617,271	491,900	9,100
田子町	292,019	292,019	213	99	291,707	-	-
南部町	621,687	621,687	1,291	4,095	616,301	-	-
階上町	355,556	355,556	3,279	-	352,277	-	-
新郷村	88,913	88,913	92	-	88,821	-	-
中部上北	-	-	-	-	-	-	-
上北地方	-	-	-	-	-	-	-
八戸・階上	33,056	33,056	105	-	32,951	-	-
十和田広域	-	-	-	-	-	-	-

2 小 学 校

(単 位 : 千 円)

市 町 村	教育費総額	地 方 債 ・ 寄 付 金 以 外 の 公 費				地 方 債	公 費 組 入 れ 寄 付 金
		計	国庫補助金	県支出金	市 町 村 支 出 金		
市 町 村 計	26,828,994	21,521,306	2,680,819	109,374	18,731,113	5,300,025	7,663
青 森 市	3,995,933	3,656,033	330,407	91	3,325,535	339,900	-
弘 前 市	3,103,083	2,512,183	306,733	536	2,204,914	590,900	-
八 戸 市	2,491,928	2,440,758	56,047	1,911	2,382,800	48,100	3,070
黒 石 市	529,301	521,601	28,240	1,250	492,111	7,700	-
五 所 川 原 市	2,159,002	1,366,202	555,532	48	810,622	792,800	-
十 和 田 市	1,620,871	1,426,471	337,174	49,120	1,040,177	193,300	1,100
三 沢 市	706,257	677,657	33,834	6,906	636,917	28,400	200
む つ 市	1,535,127	981,135	201,625	-	779,510	552,900	1,092
つ が る 市	1,197,556	890,256	20,409	-	869,847	307,300	-
平 川 市	667,769	665,638	210	-	665,428	2,131	-
平 内 町	227,150	227,150	4,237	-	222,913	-	-
今 別 町	38,529	38,529	19	-	38,510	-	-
蓬 田 村	78,106	78,106	17	-	78,089	-	-
外 ケ 浜 町	91,495	91,495	70	-	91,425	-	-
鯡 ケ 沢 町	178,169	178,169	6,978	-	171,191	-	-
深 浦 町	498,740	236,540	51,625	-	184,915	262,200	-
西 目 屋 村	54,147	52,419	-	-	52,419	-	1,728
藤 崎 町	816,782	378,282	76,501	-	301,781	438,500	-
大 鰯 町	208,670	191,470	4,141	101	187,228	17,200	-
田 舎 館 村	40,691	40,691	12	-	40,679	-	-
板 柳 町	160,303	131,149	59	-	131,090	29,154	-
鶴 田 町	191,488	191,488	26	-	191,462	-	-
中 泊 町	196,368	193,168	68	-	193,100	3,200	-
野 辺 地 町	161,353	142,140	1,013	34,982	106,145	19,040	173
七 戸 町	201,029	201,029	605	2,047	198,377	-	-
六 戸 町	95,545	95,545	1,717	-	93,828	-	-
横 浜 町	95,875	95,875	33	-	95,842	-	-
東 北 町	330,747	330,747	2,780	-	327,967	-	-
六 ケ 所 村	2,083,878	1,220,378	501,179	90	719,109	863,500	-
お い ら せ 町	301,035	272,535	557	64	271,914	28,500	-
大 間 町	68,200	68,200	21,619	-	46,581	-	-
東 通 村	311,378	311,378	77	-	311,301	-	-
風 間 浦 村	59,222	58,922	102	-	58,820	-	300
佐 井 村	48,179	48,179	190	-	47,989	-	-
三 戸 町	637,704	354,304	97,436	6,756	250,112	283,400	-
五 戸 町	928,895	436,995	36,514	1,278	399,203	491,900	-
田 子 町	178,187	178,187	169	99	177,919	-	-
南 部 町	262,676	262,676	66	4,095	258,515	-	-
階 上 町	222,864	222,864	2,723	-	220,141	-	-
新 郷 村	37,995	37,995	19	-	37,976	-	-
中 部 上 北	-	-	-	-	-	-	-
上 北 地 方	-	-	-	-	-	-	-
八 戸 ・ 階 上	16,767	16,767	56	-	16,711	-	-
十 和 田 広 域	-	-	-	-	-	-	-

3 中 学 校

(単 位 : 千 円)

市 町 村	教育費総額	地 方 債 ・ 寄 付 金 以 外 の 公 費				地 方 債	公 費 組 入 れ 寄 付 金
		計	国庫補助金	県支出金	市 町 村 支 出 金		
市 町 村 計	15,900,544	13,794,897	1,696,188	62,862	12,035,847	2,093,372	12,275
青 森 市	3,644,880	2,864,980	680,773	207	2,184,000	779,900	-
弘 前 市	1,433,668	1,289,768	91,928	231	1,197,609	143,900	-
八 戸 市	1,738,440	1,688,940	7,603	1,128	1,680,209	49,500	-
黒 石 市	336,684	296,084	50,014	500	245,570	40,600	-
五 所 川 原 市	738,303	606,403	62,252	25	544,126	131,900	-
十 和 田 市	906,188	900,788	223,270	32,880	644,638	5,100	300
三 沢 市	864,832	680,432	125,700	48	554,684	184,300	100
む つ 市	579,242	575,449	959	204	574,286	3,200	593
つ が る 市	451,420	451,420	2,528	-	448,892	-	-
平 川 市	368,574	367,305	222	-	367,083	1,269	-
平 内 町	126,169	123,369	29	-	123,340	2,800	-
今 別 町	29,620	29,620	12	-	29,608	-	-
蓬 田 村	44,544	44,544	-	3,000	41,544	-	-
外 ヶ 浜 町	118,594	118,594	120	-	118,474	-	-
鱒 ヶ 沢 町	156,334	156,334	4,238	-	152,096	-	-
深 浦 町	91,620	75,020	3,279	-	71,741	16,600	-
西 目 屋 村	39,994	38,562	-	-	38,562	-	1,432
藤 崎 町	286,145	286,095	123	-	285,972	-	50
大 鱒 町	98,731	97,431	17	54	97,360	1,300	-
田 舎 館 村	63,989	63,989	6	-	63,983	-	-
板 柳 町	105,364	98,571	54	-	98,517	6,343	450
鶴 田 町	88,320	88,320	209	-	88,111	-	-
中 泊 町	163,053	129,953	192	-	129,761	33,100	-
野 辺 地 町	501,913	307,703	210,975	17,759	78,969	194,160	50
七 戸 町	111,559	111,559	1,542	-	110,017	-	-
六 戸 町	87,597	87,597	54	-	87,543	-	-
横 浜 町	112,242	112,242	-	-	112,242	-	-
東 北 町	211,659	156,259	1,540	-	154,719	55,400	-
六 ヶ 所 村	142,874	142,874	452	-	142,422	-	-
お い ら せ 町	743,031	419,831	158,831	34	260,966	323,200	-
大 間 町	113,104	113,104	26,397	-	86,707	-	-
東 通 村	174,653	174,653	74	-	174,579	-	-
風 間 浦 村	41,717	41,517	42	-	41,475	-	200
佐 井 村	56,578	56,578	189	-	56,389	-	-
三 戸 町	302,268	181,468	41,035	6,792	133,641	120,800	-
五 戸 町	227,919	218,819	751	-	218,068	-	9,100
田 子 町	74,854	74,854	-	-	74,854	-	-
南 部 町	323,969	323,969	100	-	323,869	-	-
階 上 町	132,692	132,692	556	-	132,136	-	-
新 郷 村	50,918	50,918	73	-	50,845	-	-
中 部 上 北	-	-	-	-	-	-	-
上 北 地 方	-	-	-	-	-	-	-
八 戸 ・ 階 上	16,289	16,289	49	-	16,240	-	-
十 和 田 広 域	-	-	-	-	-	-	-

4 幼稚園

(単位：千円)

市 町 村	教育費総額	地方債・寄付金以外の公費				地方債	公費 組入れ 寄付金
		計	国庫補助金	県支出金	市 町 村 支 出 金		
市 町 村 計	384,403	384,403	28,684	-	355,719	-	-
弘 前 市	41,071	41,071	-	-	41,071	-	-
八 戸 市	43,976	43,976	-	-	43,976	-	-
黒 石 市	54,392	54,392	-	-	54,392	-	-
つ が る 市	56,500	56,500	-	-	56,500	-	-
七 戸 町	37,755	37,755	25	-	37,730	-	-
大 間 町	73,144	73,144	27,490	-	45,654	-	-
東 通 村	3,545	3,545	-	-	3,545	-	-
田 子 町	38,978	38,978	44	-	38,934	-	-
南 部 町	35,042	35,042	1,125	-	33,917	-	-

5 高等学校 (市町村立)

(単位：千円)

市 町 村	教育費総額	地方債・寄付金以外の公費				地方債	公費 組入れ 寄付金
		計	国庫補助金	県支出金	市 町 村 支 出 金		
市 町 村 計	11,336	11,336	-	-	11,336	-	-
五 所 川 原 市	11,336	11,336	-	-	11,336	-	-

第20表 社会教育費総額（財源別）

（単位：千円）

市 町 村	教育費総額	地 方 債 ・ 寄 付 金 以 外 の 公 費				市 町 村 支 出 金	地 方 債	公 費 組 入 れ 寄 付 金	公 費 に 組 入 れ ら れ な い 寄 付 金
		計	国庫補助金	県支出金					
市 町 村 計	18,304,916	16,921,656	389,617	61,248	16,470,791	1,324,623	58,637	-	
青 森 市	2,939,326	2,712,126	94,757	36	2,617,333	227,200	-	-	
弘 前 市	2,551,750	2,304,650	93,412	223	2,211,015	202,600	44,500	-	
八 戸 市	2,226,377	2,011,877	45,689	1,762	1,964,426	210,800	3,700	-	
黒 石 市	615,944	578,319	8,505	1,250	568,564	36,500	1,125	-	
五 所 川 原 市	1,001,095	913,895	29,305	1,671	882,919	87,200	-	-	
十 和 田 市	832,855	684,855	1,053	22,432	661,370	148,000	-	-	
三 沢 市	564,600	564,600	6,877	949	556,774	-	-	-	
む つ 市	1,110,908	916,208	4,017	1,203	910,988	193,700	1,000	-	
つ が る 市	466,376	453,276	41,778	2,663	408,835	12,100	1,000	-	
平 川 市	692,236	675,536	527	527	674,482	16,700	-	-	
平 内 町	220,557	123,010	418	418	122,174	92,700	4,847	-	
今 別 町	8,366	8,366	670	671	7,025	-	-	-	
蓬 田 村	27,747	27,747	116	115	27,516	-	-	-	
外 ケ 浜 町	62,403	62,403	1,043	1,043	60,317	-	-	-	
鱒 ケ 沢 町	160,412	159,312	600	11	158,701	1,100	-	-	
深 浦 町	116,784	91,584	1,602	1,602	88,380	25,200	-	-	
西 目 屋 村	34,766	34,766	-	1,459	33,307	-	-	-	
藤 崎 町	293,187	293,187	375	375	292,437	-	-	-	
大 鰐 町	41,911	41,911	401	401	41,109	-	-	-	
田 舎 館 村	131,172	131,172	-	-	131,172	-	-	-	
板 柳 町	56,892	50,569	-	-	50,569	6,323	-	-	
鶴 田 町	111,671	111,671	2,526	2,526	106,619	-	-	-	
中 泊 町	194,285	192,485	733	733	191,019	1,800	-	-	
野 辺 地 町	172,414	139,899	90	90	139,719	31,400	1,115	-	
七 戸 町	266,988	266,988	1,314	1,310	264,364	-	-	-	
六 戸 町	219,154	219,154	216	215	218,723	-	-	-	
横 浜 町	65,706	63,006	215	214	62,577	2,700	-	-	
東 北 町	1,365,022	1,364,822	8,205	8,205	1,348,412	-	200	-	
六 ケ 所 村	322,482	322,482	-	-	322,482	-	-	-	
お い ら せ 町	140,859	140,859	12,824	1,974	126,061	-	-	-	
大 間 町	35,949	35,949	18,891	261	16,797	-	-	-	
東 通 村	37,522	37,522	-	-	37,522	-	-	-	
風 間 浦 村	31,379	31,379	1,269	1,269	28,841	-	-	-	
佐 井 村	12,577	12,527	498	499	11,530	-	50	-	
三 戸 町	180,429	180,429	1,553	586	178,290	-	-	-	
五 戸 町	296,054	294,954	514	1,901	292,539	-	1,100	-	
田 子 町	90,058	90,058	-	-	90,058	-	-	-	
南 部 町	264,780	264,780	7,883	1,838	255,059	-	-	-	
階 上 町	177,870	149,270	1,741	816	146,713	28,600	-	-	
新 郷 村	70,688	70,688	-	-	70,688	-	-	-	
中 部 上 北 方	-	-	-	-	-	-	-	-	
上 北 地 方	93,365	93,365	-	-	93,365	-	-	-	
八 戸 ・ 階 上 域	-	-	-	-	-	-	-	-	
十 和 田 広 域	-	-	-	-	-	-	-	-	

第21表 教育行政費総額（財源別）

（単位：千円）

市 町 村	教育費総額	地 方 債 ・ 寄 付 金 以 外 の 公 費				地方債	公 費 組 入 れ 寄 付 金	公 費 組 入 れ られ ない 寄 付 金
		計	国庫補助金	県支出金	市 町 村 支 出 金			
市 町 村 計	8,687,419	8,596,456	-	-	8,596,456	88,181	2,782	-
青 森 市	1,241,834	1,177,853	-	-	1,177,853	63,981	-	-
弘 前 市	979,157	977,957	-	-	977,957	-	1,200	-
八 戸 市	1,242,833	1,242,833	-	-	1,242,833	-	-	-
黒 石 市	292,845	292,845	-	-	292,845	-	-	-
五 所 川 原 市	230,323	230,323	-	-	230,323	-	-	-
十 和 田 市	353,914	353,914	-	-	353,914	-	-	-
三 沢 市	307,714	307,714	-	-	307,714	-	-	-
む つ 市	655,921	654,539	-	-	654,539	-	1,382	-
つ が る 市	87,630	63,230	-	-	63,230	24,200	200	-
平 川 市	192,469	192,469	-	-	192,469	-	-	-
平 内 町	57,538	57,538	-	-	57,538	-	-	-
今 別 町	57,479	57,479	-	-	57,479	-	-	-
蓬 田 村	58,452	58,452	-	-	58,452	-	-	-
外 ケ 浜 町	146,549	146,549	-	-	146,549	-	-	-
鰺 ケ 沢 町	118,623	118,623	-	-	118,623	-	-	-
深 浦 町	93,072	93,072	-	-	93,072	-	-	-
西 目 屋 村	47,242	47,242	-	-	47,242	-	-	-
藤 崎 町	107,678	107,678	-	-	107,678	-	-	-
大 鱒 町	74,344	74,344	-	-	74,344	-	-	-
田 舎 館 村	71,570	71,570	-	-	71,570	-	-	-
板 柳 町	111,198	111,198	-	-	111,198	-	-	-
鶴 田 町	52,925	52,925	-	-	52,925	-	-	-
中 泊 町	80,675	80,675	-	-	80,675	-	-	-
野 辺 地 町	78,211	78,211	-	-	78,211	-	-	-
七 戸 町	291,658	291,658	-	-	291,658	-	-	-
六 戸 町	52,624	52,624	-	-	52,624	-	-	-
横 浜 町	49,996	49,996	-	-	49,996	-	-	-
東 北 町	316,902	316,902	-	-	316,902	-	-	-
六 ケ 所 村	12,946	12,946	-	-	12,946	-	-	-
お い ら せ 町	194,252	194,252	-	-	194,252	-	-	-
大 間 町	20,007	20,007	-	-	20,007	-	-	-
東 通 村	161,977	161,977	-	-	161,977	-	-	-
風 間 浦 村	-	-	-	-	-	-	-	-
佐 井 村	63,488	63,488	-	-	63,488	-	-	-
三 戸 町	116,693	116,693	-	-	116,693	-	-	-
五 戸 町	101,449	101,449	-	-	101,449	-	-	-
田 子 町	54,674	54,674	-	-	54,674	-	-	-
南 部 町	231,800	231,800	-	-	231,800	-	-	-
階 上 町	125,553	125,553	-	-	125,553	-	-	-
新 郷 村	77,205	77,205	-	-	77,205	-	-	-
中 部 上 北	68,274	68,274	-	-	68,274	-	-	-
上 北 地 方	125	125	-	-	125	-	-	-
八 戸 ・ 階 上	7,600	7,600	-	-	7,600	-	-	-
十 和 田 広 域	-	-	-	-	-	-	-	-

第22表 小学校教育費（中支出項目別）

（単位：千円）

市 町 村	教育費総額	A 消 費 的 支 出						B 資本的支出	C 債務償還費
		計	A-1 人 件 費	A-2 教育活動費	A-3 管 理 費	A-4 補助活動費	A-5 所定支払金		
市 町 村 計	26,828,994	11,791,497	3,994,179	709,133	3,894,863	3,039,706	153,616	10,401,778	4,635,719
青 森 市	3,995,933	2,328,295	909,523	97,234	903,826	398,664	19,048	949,878	717,760
弘 前 市	3,103,083	1,448,699	419,128	22,004	615,603	380,254	11,710	982,071	672,313
八 戸 市	2,491,928	1,521,468	760,803	98,324	420,287	227,014	15,040	356,767	613,693
黒 石 市	529,301	299,385	137,754	48,947	91,543	18,712	2,429	37,071	192,845
五 所 川 原 市	2,159,002	484,792	207,306	26,554	160,896	83,828	6,208	1,436,213	237,997
十 和 田 市	1,620,871	481,721	154,886	28,081	262,719	31,294	4,741	947,615	191,535
三 沢 市	706,257	515,989	104,315	9,968	119,131	279,781	2,794	169,603	20,665
む つ 市	1,535,127	414,182	125,494	22,774	199,026	63,632	3,256	829,807	291,138
つ が る 市	1,197,556	531,155	143,423	40,992	98,684	245,662	2,394	425,864	240,537
平 川 市	667,769	435,004	185,571	30,894	85,208	131,129	2,202	35,721	197,044
平 内 町	227,150	134,096	13,850	20,236	26,017	72,820	1,173	1,510	91,544
今 別 町	38,529	35,582	7,083	6,239	9,071	11,900	1,289	2,947	-
蓬 田 村	78,106	37,200	8,777	2,114	14,502	10,567	1,240	800	40,106
外 ヶ 浜 町	91,495	76,803	2,977	6,166	19,790	47,870	-	10,075	4,617
鱒 ヶ 沢 町	178,169	116,095	39,047	4,572	13,295	58,271	910	18,452	43,622
深 浦 町	498,740	110,532	14,533	7,192	16,134	26,500	46,173	319,706	68,502
西 目 屋 村	54,147	14,643	5,550	2,335	6,638	107	13	8,007	31,497
藤 崎 町	816,782	202,042	63,125	16,546	39,200	82,539	632	546,731	68,009
大 鱒 町	208,670	121,794	36,282	9,835	26,978	47,263	1,436	47,272	39,604
田 舎 館 村	40,691	27,008	12,700	3,591	8,893	1,197	627	3,354	10,329
板 柳 町	160,303	126,507	58,607	5,895	46,645	13,838	1,522	33,796	-
鶴 田 町	191,488	83,662	50,998	541	24,278	5,779	2,066	54,652	53,174
中 泊 町	196,368	120,852	41,511	2,627	34,910	40,436	1,368	21,666	53,850
野 辺 地 町	161,353	127,003	42,029	19,462	36,580	27,237	1,695	23,970	10,380
七 戸 町	201,029	128,539	15,914	8,944	52,816	48,823	2,042	13,165	59,325
六 戸 町	95,545	67,212	7,462	2,949	50,731	4,758	1,312	11,268	17,065
横 浜 町	95,875	69,882	29,809	6,792	21,809	9,862	1,610	2,179	23,814
東 北 町	330,747	256,932	75,349	14,925	71,808	92,188	2,662	37,821	35,994
六 ヶ 所 村	2,083,878	177,382	38,840	9,157	45,095	84,290	-	1,906,496	-
お い ら せ 町	301,035	177,189	39,976	14,521	85,587	34,195	2,910	37,141	86,705
大 間 町	68,200	57,357	22,485	5,989	27,466	406	1,011	10,843	-
東 通 村	311,378	220,817	46,955	14,261	31,022	128,529	50	234	90,327
風 間 浦 村	59,222	39,405	8,446	2,412	19,840	8,337	370	600	19,217
佐 井 村	48,179	17,900	-	2,522	8,565	6,813	-	541	29,738
三 戸 町	637,704	126,702	16,099	4,155	44,015	61,138	1,295	462,655	48,347
五 戸 町	928,895	215,505	88,366	25,982	59,920	38,235	3,002	606,577	106,813
田 子 町	178,187	73,568	24,891	6,091	17,195	24,005	1,386	23,898	80,721
南 部 町	262,676	203,936	18,665	31,417	31,000	122,485	369	13,588	45,152
階 上 町	222,864	122,218	13,668	16,817	30,715	58,012	3,006	5,211	95,435
新 郷 村	37,995	32,890	-	8,371	12,706	11,098	715	3,810	1,295
中 部 上 北	-	-	-	-	-	-	-	-	-
上 北 地 方	-	-	-	-	-	-	-	-	-
八 戸 ・ 階 上	16,767	9,554	1,982	705	4,719	238	1,910	2,203	5,010
十 和 田 広 域	-	-	-	-	-	-	-	-	-

第23表 中学校教育費（中支出項目別）

（単位：千円）

市 町 村	教育費総額	A 消 費 的 支 出						B 資本の支出	C 債務償還費
		計	A-1 人 件 費	A-2 教育活動費	A-3 管 理 費	A-4 補助活動費	A-5 所定支払金		
市 町 村 計	15,900,544	7,488,749	2,154,938	650,115	2,380,004	2,214,986	88,706	5,232,276	3,179,519
青 森 市	3,644,880	1,309,412	347,274	70,618	474,345	406,304	10,871	1,627,086	708,382
弘 前 市	1,433,668	777,702	177,735	14,901	333,839	244,881	6,346	292,470	363,496
八 戸 市	1,738,440	951,827	419,725	107,951	259,267	154,798	10,086	330,277	456,336
黒 石 市	336,684	133,126	50,513	33,683	37,830	9,712	1,388	93,072	110,486
五 所 川 原 市	738,303	296,867	116,897	26,858	92,466	57,585	3,061	236,330	205,106
十 和 田 市	906,188	318,063	83,256	30,186	149,843	52,438	2,340	566,835	21,290
三 沢 市	864,832	355,786	61,136	3,666	107,564	181,886	1,534	494,293	14,753
む つ 市	579,242	370,552	124,928	21,404	149,202	72,746	2,272	34,720	173,970
つ が る 市	451,420	356,907	118,866	13,928	64,151	157,568	2,394	16,223	78,290
平 川 市	368,574	235,754	87,457	18,684	45,873	82,358	1,382	10,435	122,385
平 内 町	126,169	118,946	20,283	14,727	41,989	41,219	728	3,935	3,288
今 別 町	29,620	28,723	4,357	8,371	7,484	7,933	578	897	-
蓬 田 村	44,544	43,556	13,064	8,929	13,380	7,600	583	988	-
外 ケ 浜 町	118,594	61,303	2,210	7,938	24,045	27,110	-	5,240	52,051
鱒 ケ 沢 町	156,334	113,711	28,715	7,047	8,495	68,770	684	11,603	31,020
深 浦 町	91,620	72,780	11,758	14,517	22,240	7,541	16,724	13,857	4,983
西 目 屋 村	39,994	14,175	3,950	3,421	6,581	220	3	1,895	23,924
藤 崎 町	286,145	135,798	39,397	15,804	30,368	48,513	1,716	5,078	145,269
大 鰐 町	98,731	79,268	30,476	8,008	13,152	26,790	842	13,972	5,491
田 舎 館 村	63,989	23,580	9,968	5,111	7,988	509	4	1,015	39,394
板 柳 町	105,364	81,908	29,304	5,130	28,000	18,517	957	23,456	-
鶴 田 町	88,320	56,596	17,921	1,991	20,761	15,138	785	2,312	29,412
中 泊 町	163,053	92,028	39,097	5,065	15,580	30,983	1,303	36,382	34,643
野 辺 地 町	501,913	71,645	20,359	14,014	20,864	15,226	1,182	419,076	11,192
七 戸 町	111,559	87,802	10,947	10,177	36,975	27,549	2,154	22,825	932
六 戸 町	87,597	45,028	4,267	4,901	29,042	6,011	807	10,282	32,287
横 浜 町	112,242	47,293	11,711	7,382	11,022	16,455	723	5,267	59,682
東 北 町	211,659	129,078	23,271	22,026	30,886	46,789	6,106	81,619	962
六 ケ 所 村	142,874	118,331	42,179	7,409	28,425	40,318	-	24,543	-
お い ら せ 町	743,031	109,877	21,312	16,915	49,135	20,737	1,778	514,835	118,319
大 間 町	113,104	70,754	32,142	10,137	27,008	790	677	5,830	36,520
東 通 村	174,653	149,148	35,730	13,562	30,531	69,310	15	300	25,205
風 間 浦 村	41,717	36,186	4,201	5,094	11,822	14,824	245	400	5,131
佐 井 村	56,578	21,370	8,229	4,160	7,281	1,700	-	4,696	30,512
三 戸 町	302,268	89,676	23,524	4,035	20,439	41,043	635	200,438	12,154
五 戸 町	227,919	152,285	49,112	22,243	32,654	46,385	1,891	37,145	38,489
田 子 町	74,854	44,638	11,897	3,717	8,254	20,058	712	20,857	9,359
南 部 町	323,969	147,861	7,986	29,177	33,565	76,392	741	44,008	132,100
階 上 町	132,692	93,535	8,749	17,268	22,885	42,612	2,021	11,545	27,612
新 郷 村	50,918	36,912	-	8,158	20,449	7,526	779	3,253	10,753
中 部 上 北	-	-	-	-	-	-	-	-	-
上 北 地 方	-	-	-	-	-	-	-	-	-
八 戸 ・ 階 上	16,289	8,962	1,035	1,802	4,324	142	1,659	2,986	4,341
十 和 田 広 域	-	-	-	-	-	-	-	-	-

第 24 表 幼稚園教育費（中支出項目別）

（単位：千円）

市町村	教育費総額	A 消費的支出						B 資本的支出	C 債務償還費
		計	A-1 人件費	A-2 教育活動費	A-3 管理費	A-4 補助活動費	A-5 所定支払金		
全市町村	384,403	355,590	310,154	6,052	25,077	12,769	1,538	6,940	21,873
弘前市	41,071	40,986	35,405	72	5,459	-	50	85	-
八戸市	43,976	43,816	39,328	146	4,210	115	17	160	-
黒石市	54,392	53,027	45,237	505	3,039	4,179	67	1,365	-
つがる市	56,500	54,401	49,358	762	2,063	1,634	584	19	2,080
七戸町	37,755	37,017	35,031	200	1,543	40	203	738	-
大間町	73,144	69,829	64,850	1,058	3,629	19	273	3,315	-
東通村	3,545	-	-	-	-	-	-	-	3,545
田子町	38,978	37,973	32,880	1,898	1,985	995	215	1,005	-
南部町	35,042	18,541	8,065	1,411	3,149	5,787	129	253	16,248

第 25 表 高等学校（市町村立）教育費（中支出項目別）

（単位：千円）

市町村	教育費総額	A 消費的支出						B 資本的支出	C 債務償還費
		計	A-1 人件費	A-2 教育活動費	A-3 管理費	A-4 補助活動費	A-5 所定支払金		
全市町村	11,336	11,336	8,419	427	2,355	-	135	-	-
五所川原市	11,336	11,336	8,419	427	2,355	-	135	-	-

第26表 教育費の基準財政需要額に対する実支出額の比率
1 事業費補正額分を含めた総額について比較した場合

県及び 市町村	1 小 学 校			2 中 学 校			3 高 等 学 校			4 特 別 支 援 学 校		
	実支出額 (A)千円	基準財政 需要額 (B)千円	比 率 (A) — (B)	実支出額 (A)千円	基準財政 需要額 (B)千円	比 率 (A) — (B)	実支出額 (A)千円	基準財政 需要額 (B)千円	比 率 (A) — (B)	実支出額 (A)千円	基準財政 需要額 (B)千円	比 率 (A) — (B)
県	38,252,363	34,472,295	1.11	22,244,410	21,877,016	1.02	37,953,149	24,475,976	1.55	9,785,850	9,455,514	1.03
市町村計	18,651,276	11,564,702	1.61	11,997,372	6,279,554	1.91	11,317	9,015	1.26	-	-	-
青森市	3,298,114	2,122,321	1.55	2,180,331	1,123,009	1.94	-	-	-	-	-	-
弘前市	2,201,309	1,231,847	1.79	1,195,418	620,178	1.93	-	-	-	-	-	-
八戸市	2,374,313	1,677,822	1.42	1,675,021	936,052	1.79	-	-	-	-	-	-
黒石市	491,330	316,653	1.55	245,055	166,869	1.47	-	-	-	-	-	-
五所川原市	808,909	576,382	1.40	543,096	269,786	2.01	11,317	9,015	1.26	-	-	-
十和田市	1,037,749	577,942	1.80	643,417	305,335	2.11	-	-	-	-	-	-
三沢市	635,887	307,524	2.07	554,165	185,412	2.99	-	-	-	-	-	-
むつ市	778,154	531,842	1.46	573,557	341,157	1.68	-	-	-	-	-	-
つがる市	859,528	405,390	2.12	448,564	220,565	2.03	-	-	-	-	-	-
平川市	664,629	312,979	2.12	366,572	166,771	2.20	-	-	-	-	-	-
平内町	222,720	188,990	1.18	123,231	80,198	1.54	-	-	-	-	-	-
今別町	38,510	34,687	1.11	29,608	19,152	1.55	-	-	-	-	-	-
蓬田村	78,036	36,554	2.13	41,513	20,294	2.05	-	-	-	-	-	-
外ヶ浜町	91,330	94,639	0.97	118,405	77,410	1.53	-	-	-	-	-	-
鱒ヶ沢町	170,985	167,151	1.02	151,703	105,320	1.44	-	-	-	-	-	-
深浦町	184,915	124,308	1.49	71,741	96,294	0.75	-	-	-	-	-	-
西目屋村	52,419	24,777	2.12	38,562	24,641	1.56	-	-	-	-	-	-
藤崎町	301,728	120,932	2.50	285,972	64,660	4.42	-	-	-	-	-	-
大鱒町	187,228	93,579	2.00	97,360	36,000	2.70	-	-	-	-	-	-
田舎館村	40,441	89,012	0.45	63,492	29,652	2.14	-	-	-	-	-	-
板柳町	130,833	113,459	1.15	98,370	50,059	1.97	-	-	-	-	-	-
鶴田町	191,174	150,817	1.27	87,954	61,663	1.43	-	-	-	-	-	-
中泊町	192,906	127,222	1.52	129,642	77,282	1.68	-	-	-	-	-	-
野辺地町	106,145	104,192	1.02	78,969	47,801	1.65	-	-	-	-	-	-
七戸町	198,078	154,405	1.28	109,851	92,703	1.18	-	-	-	-	-	-
六戸町	93,600	143,996	0.65	87,426	51,816	1.69	-	-	-	-	-	-
横浜町	95,749	76,929	1.24	112,187	41,938	2.68	-	-	-	-	-	-
東北町	327,568	229,305	1.43	154,511	129,537	1.19	-	-	-	-	-	-
六ヶ所村	718,884	140,199	5.13	142,314	110,847	1.28	-	-	-	-	-	-
おいらせ町	271,281	197,276	1.38	260,637	107,560	2.42	-	-	-	-	-	-
大間町	46,445	66,538	0.70	86,621	46,295	1.87	-	-	-	-	-	-
東通村	311,114	107,725	2.89	174,501	73,091	2.39	-	-	-	-	-	-
風間浦村	58,784	60,154	0.98	41,457	29,593	1.40	-	-	-	-	-	-
佐井村	47,949	52,711	0.91	56,366	50,291	1.12	-	-	-	-	-	-
三戸町	250,112	107,024	2.34	133,641	61,337	2.18	-	-	-	-	-	-
五戸町	399,203	197,727	2.02	218,068	94,371	2.31	-	-	-	-	-	-
田子町	177,783	75,353	2.36	74,775	39,568	1.89	-	-	-	-	-	-
南部町	257,643	195,820	1.32	320,516	102,063	3.14	-	-	-	-	-	-
階上町	219,863	171,862	1.28	131,968	76,244	1.73	-	-	-	-	-	-
新郷村	37,928	56,657	0.67	50,815	46,740	1.09	-	-	-	-	-	-

2 事業費補正額分を除いた額について比較した場合

県及び 市町村	1 小 学 校			2 中 学 校			3 高 等 学 校			4 特 別 支 援 学 校		
	実支出額 (A) 千円	基準財政 需要額 (B) 千円	比率 (A) — (B)	実支出額 (A) 千円	基準財政 需要額 (B) 千円	比率 (A) — (B)	実支出額 (A) 千円	基準財政 需要額 (B) 千円	比率 (A) — (B)	実支出額 (A) 千円	基準財政 需要額 (B) 千円	比率 (A) — (B)
県	38,195,682	34,472,295	1.11	22,216,133	21,877,016	1.02	32,110,048	23,869,561	1.35	9,238,035	9,455,514	0.98
市町村計	12,381,817	11,564,702	1.07	7,843,232	6,279,554	1.25	11,317	9,015	1.26	-	-	-
青森市	2,480,108	2,122,321	1.17	1,339,356	1,123,009	1.19	-	-	-	-	-	-
弘前市	1,487,026	1,231,847	1.21	809,438	620,178	1.31	-	-	-	-	-	-
八戸市	1,739,101	1,677,822	1.04	1,085,076	936,052	1.16	-	-	-	-	-	-
黒石市	288,921	316,653	0.91	129,511	166,869	0.78	-	-	-	-	-	-
五所川原市	509,618	576,382	0.88	310,398	269,786	1.15	11,317	9,015	1.26	-	-	-
十和田市	494,035	577,942	0.85	302,682	305,335	0.99	-	-	-	-	-	-
三沢市	519,599	307,524	1.69	371,882	185,412	2.01	-	-	-	-	-	-
むつ市	433,978	531,842	0.82	383,417	341,157	1.12	-	-	-	-	-	-
つがる市	541,661	405,390	1.34	370,274	220,565	1.68	-	-	-	-	-	-
平川市	443,296	312,979	1.42	241,316	166,771	1.45	-	-	-	-	-	-
平内町	131,176	188,990	0.69	119,929	80,198	1.50	-	-	-	-	-	-
今別町	38,510	34,687	1.11	29,608	19,152	1.55	-	-	-	-	-	-
蓬田村	37,930	36,554	1.04	41,513	20,294	2.05	-	-	-	-	-	-
外ヶ浜町	78,700	94,639	0.83	62,552	77,410	0.81	-	-	-	-	-	-
鱒ヶ沢町	127,363	167,151	0.76	120,683	105,320	1.15	-	-	-	-	-	-
深浦町	114,286	124,308	0.92	66,013	96,294	0.69	-	-	-	-	-	-
西目屋村	15,361	24,777	0.62	14,638	24,641	0.59	-	-	-	-	-	-
藤崎町	214,145	120,932	1.77	140,703	64,660	2.18	-	-	-	-	-	-
大鰐町	128,050	93,579	1.37	83,248	36,000	2.31	-	-	-	-	-	-
田舎館村	28,566	89,012	0.32	24,098	29,652	0.81	-	-	-	-	-	-
板柳町	130,833	113,459	1.15	98,370	50,059	1.97	-	-	-	-	-	-
鶴田町	85,500	150,817	0.57	58,542	61,663	0.95	-	-	-	-	-	-
中泊町	124,278	127,222	0.98	94,999	77,282	1.23	-	-	-	-	-	-
野辺地町	91,384	104,192	0.88	61,136	47,801	1.28	-	-	-	-	-	-
七戸町	134,316	154,405	0.87	90,257	92,703	0.97	-	-	-	-	-	-
六戸町	70,475	143,996	0.49	48,211	51,816	0.93	-	-	-	-	-	-
横浜町	71,935	76,929	0.94	52,505	41,938	1.25	-	-	-	-	-	-
東北町	267,110	229,305	1.16	141,248	129,537	1.09	-	-	-	-	-	-
六ヶ所村	192,196	140,199	1.37	130,760	110,847	1.18	-	-	-	-	-	-
おいらせ町	181,144	197,276	0.92	120,619	107,560	1.12	-	-	-	-	-	-
大間町	38,173	66,538	0.57	49,366	46,295	1.07	-	-	-	-	-	-
東通村	220,787	107,725	2.05	149,296	73,091	2.04	-	-	-	-	-	-
風間浦村	39,567	60,154	0.66	36,326	29,593	1.23	-	-	-	-	-	-
佐井村	18,211	52,711	0.35	25,854	50,291	0.51	-	-	-	-	-	-
三戸町	185,531	107,024	1.73	113,825	61,337	1.86	-	-	-	-	-	-
五戸町	219,815	197,727	1.11	175,423	94,371	1.86	-	-	-	-	-	-
田子町	92,851	75,353	1.23	56,161	39,568	1.42	-	-	-	-	-	-
南部町	205,220	195,820	1.05	150,375	102,063	1.47	-	-	-	-	-	-
階上町	124,428	171,862	0.72	104,356	76,244	1.37	-	-	-	-	-	-
新郷村	36,633	56,657	0.65	39,268	46,740	0.84	-	-	-	-	-	-

第27表 総行政費に対する教育費の比率

県 及 び	総行政費総額	教育費総額	比 率	県 及 び	総行政費総額	教育費総額	比 率
市 町 村	(A) 千円	(B) 千円	(B)/(A)×100 %	市 町 村	(A) 千円	(B) 千円	(B)/(A)×100 %
県	764,532,145	152,498,994	19.9	板柳町	5,885,130	433,757	7.4
市町村計	663,838,261	70,117,612	10.6	鶴田町	6,062,673	444,404	7.3
青森市	121,188,446	11,821,973	9.8	中泊町	8,256,534	634,381	7.7
弘前市	75,507,403	8,108,729	10.7	野辺地町	6,170,803	913,891	14.8
八戸市	100,763,406	7,743,554	7.7	七戸町	8,871,223	908,989	10.2
黒石市	16,298,763	1,829,166	11.2	六戸町	4,831,844	454,920	9.4
五所川原市	32,734,240	4,140,059	12.6	横浜町	3,558,604	323,819	9.1
十和田市	29,403,155	3,713,828	12.6	東北町	12,009,607	2,224,330	18.5
三沢市	22,887,025	2,443,403	10.7	六ヶ所村	14,185,219	2,562,180	18.1
むつ市	34,310,007	3,881,198	11.3	おいらせ町	10,758,409	1,379,177	12.8
つがる市	23,053,408	2,259,482	9.8	大間町	6,688,722	310,404	4.6
平川市	16,354,499	1,921,048	11.7	東通村	7,237,538	689,075	9.5
平内町	6,239,846	631,414	10.1	風間浦村	2,663,194	132,318	5.0
今別町	2,650,158	133,994	5.1	佐井村	2,424,233	180,822	7.5
蓬田村	2,519,256	208,849	8.3	三戸町	6,119,746	1,237,094	20.2
外ヶ浜町	5,869,576	419,041	7.1	五戸町	9,166,285	1,554,317	17.0
鱒ヶ沢町	6,705,353	613,538	9.1	田子町	4,427,977	436,751	9.9
深浦町	7,565,553	800,216	10.6	南部町	10,317,209	1,118,267	10.8
西目屋村	2,061,745	176,149	8.5	階上町	5,932,113	658,979	11.1
藤崎町	7,538,339	1,503,792	19.9	新郷村	2,626,052	236,806	9.0
大鱈町	5,187,992	423,656	8.2	中部上北	2,258,509	68,274	3.0
田舎館村	3,470,748	307,422	8.9	上北地方	1,036,366	93,490	9.0
				八戸・階上	41,353	40,656	98.3
				十和田広域	-	-	-

第28表 総行政費に対する教育費の比率別による市町村数

区 分	総 数	10.0 % 未 満	10.0～ 14.9%	15.0～ 19.9%	20.0～ 24.9%	25.0～ 29.9%	30% 以 上
市町村計	40	21	14	4	1	-	-
150,000人以上	3	2	1	-	-	-	-
100,000～149,999人	-	-	-	-	-	-	-
50,000～99,999人	3	-	3	-	-	-	-
30,000～49,999人	4	1	3	-	-	-	-
15,000～29,999人	6	-	3	3	-	-	-
8,000～14,999人	13	7	4	1	1	-	-
5,000～7,999人	5	5	-	-	-	-	-
5,000人未満	6	6	-	-	-	-	-

※組合立教育委員会を除く

教 育 行 政 調 査

(平成 2 5 年 5 月 1 日現在)

I 調査の概要

1 調査の目的

この調査は、地方教育行政機関の組織等の状況を明らかにし、教育諸施策を検討・立案するための基礎資料を得ることを目的とするものであり、隔年で調査を実施している。

2 調査の対象

この調査は、県及び市町村教育委員会(教育事務組合を含む。)のすべてを対象として実施している。

本年度の調査対象となった教育委員会は、次のとおりである。

調査対象委員会数	45
県教育委員会	1
市町村教育委員会	40
{ 市	10
{ 町	22
{ 村	8
一部教育事務組合	4

3 調査の内容

この調査は、「1 教育委員会の類型」「2 教育委員の性別、年齢、職業、履歴及び報酬」「3 教育長の性別、年齢、履歴及び給与」「4 事務局の本務職員数」の4つの調査事項について調査している。

なお、調査の実施期日は平成25年5月1日現在である。

II 調査結果の概要

A 市町村教育委員会

1 教育委員会

市町村教育委員会数(一部教育事務組合を含む。)の総数は44である。

第1表 人口規模別、類型別市町村教育委員会数

区 分	17年度	19年度	21年度	23年度	25 年 度				
					総数	市	町	村	組合
総 数	51	44	44	44	44	10	22	8	4
150,000人以上	3	3	3	3	3	3	-	-	-
100,000~149,999人	-	-	-	-	-	-	-	-	-
50,000~99,999人	3	3	3	3	3	3	-	-	-
30,000~49,999人	3	4	4	4	4	4	-	-	-
15,000~29,999人	10	10	8	7	6	-	6	-	-
8,000~14,999人	15	10	11	12	13	-	11	2	-
5,000~7,999人	5	4	5	5	5	-	4	1	-
5,000人未満	8	6	6	6	6	-	1	5	-
一部教育事務組合	4	4	4	4	4	-	-	-	4

(注)1 教育委員会の組織は原則5人制である。

(注)2 人口は、平成25年3月末現在の「住民基本台帳人口」による。

2 教育委員

(1) 教育委員の年齢

教育委員(教育長である教育委員を除く。)の総数は174人であり、年齢別構成では「50～59歳」が44人(25.3%)と最も多く、最年長は79歳、最年少は34歳となっている。

なお、女性委員の占める割合は、26.4%と前回より0.7ポイント上昇している。

第2表 年齢別の教育委員数

(単位：人)

区 分	17年度	19年度	21年度	23年度	25年度(構成比%)
総 数	199	173	170	175	174 (100.0)
40歳未満	1	1	3	2	3 (1.7)
40～49歳	15	17	24	30	27 (15.5)
50～59歳	63	55	53	42	44 (25.3)
60～64歳	44	47	33	46	43 (24.7)
65～69歳	43	30	34	34	41 (23.6)
70歳以上	33	23	23	21	16 (9.2)
総数のうち女性(再掲)	41	44	45	45	46 (26.4)

(2) 教育委員の職業

職業別構成では、「無職」が最も多く61人(35.1%)、次いで「管理的職業従事者」となっている。

第3表 職業別の教育委員数

(単位：人)

区 分	17年度	19年度	21年度	23年度	25年度(構成比%)
総 数	199	173	170	175	174 (100.0)
専門的・技術的職業従事者	26	21	26	30	28 (16.1)
管理的職業従事者	43	41	33	26	30 (17.2)
事務従事者	2	1	5	3	5 (2.9)
販売・サービス・保安職業従事者	16	19	23	24	22 (12.6)
農林漁業作業員	28	18	14	17	20 (11.5)
運輸・通信従事者、生産工程・労務作業員	3	5	7	9	8 (4.6)
無 職	81	68	62	66	61 (35.1)

(3) 教育委員の在職期間

在職期間別構成では「2年以上4年未満」在職している委員が46人(26.4%)と最も多く、次いで「4年以上6年未満」の者となっている。

最長は26年6ヶ月となっている。

第4表 在職期間別の教育委員数

(単位：人)

区 分	17年度	19年度	21年度	23年度	25年度(構成比%)
総 数	199	173	170	175	174 (100.0)
1 年 未 満	29	20	28	26	18 (10.3)
1年以上 2年未満	24	33	18	21	13 (7.5)
2年以上 4年未満	35	45	46	43	46 (26.4)
4年以上 6年未満	39	20	32	34	36 (20.7)
6年以上 8年未満	28	21	15	23	25 (14.4)
8 年 以 上	44	34	31	28	36 (20.7)

3 教育長

(1) 教育長の年齢

教育長(一部教育事務組合教育長を除く。)の年齢別構成では「60～69歳」が最も多く、全体の81.6%を占め、「70歳以上」を加えると、94.7%に達する。

第5表 年齢別の教育長数 (単位：人)

区 分	17年度	19年度	21年度	23年度	25年度(構成比%)
総 数	46	39	37	40	38 (100.0)
40～49歳	-	-	-	-	- (-)
50～59歳	4	4	5	4	2 (5.3)
60～69歳	35	32	25	29	31 (81.6)
70歳以上	7	3	7	7	5 (13.2)

(2) 教育長の直前歴

直前歴別構成では「教職員」が25人(65.8%)と最も多くなっている。

第6表 直前歴別の教育長数 (単位：人)

区 分	17年度	19年度	21年度	23年度	25年度(構成比%)
総 数	46	39	37	40	38 (100.0)
教 育 長	-	-	-	1	1 (2.6)
教 職 員	28	25	25	22	25 (65.8)
教育委員会関係職員	3	1	-	1	1 (2.6)
その他の地方公務員	4	5	5	7	4 (10.5)
国 家 公 務 員	-	-	1	1	- (-)
そ の 他	11	8	6	8	7 (18.4)

(3) 教育長の在職期間

在職期間別構成では「2年以上4年未満」の者が13人(34.2%)と最も多くなっている。

第7表 在職期間別の教育長数 (単位：人)

区 分	17年度	19年度	21年度	23年度	25年度(構成比%)
総 数	46	39	37	40	38 (100.0)
1 年 未 満	11	4	6	2	6 (15.8)
1年以上 2年未満	3	9	4	12	6 (15.8)
2年以上 4年未満	16	10	11	10	13 (34.2)
4年以上 6年未満	11	9	6	7	8 (21.1)
6年以上 8年未満	2	5	5	5	3 (7.9)
8 年 以 上	3	2	5	4	2 (5.3)

(4) 教育長の給与

給与月額(5月分)別構成では「400,000～499,999円」の者が12人(31.6%)と最も多く、給与月額の平均は530,119円であり、前回より増加している。

第8表 給与月額段階別の教育長数 (単位：人)

区 分	17年度	19年度	21年度	23年度	25年度(構成比%)
総 数	46	39	37	40	38 (100.0)
300,000～399,999円	1	1	-	-	1 (2.6)
400,000～499,999円	8	12	13	12	12 (31.6)
500,000～524,999円	10	8	7	8	5 (13.2)
525,000～549,999円	12	7	8	5	4 (10.5)
550,000～574,999円	8	5	5	8	8 (21.1)
575,000～599,999円	2	1	1	1	1 (2.6)
600,000～649,999円	2	2	-	3	4 (10.5)
650,000 円 以 上	3	3	3	3	3 (7.9)
平均額(円)	534,270	523,382	517,401	528,742	530,119
前回調査に対する伸び率(%)	△ 1.54	△ 2.04	△ 1.14	2.19	0.26

(注) 給与には管理職手当を含み、5月1日現在の額である。

(注) 第5表～第8表には一部教育事務組合の数を含んでいない。

4 事務局本務職員

(1) 職種別の職員数

市町村教育委員会事務局の本務職員数(教育長を除く。)は820人であり、事務職員が最も多く652人で全体の79.5%を占めている。

また、職員数別では、職員数「11～15人」の教育委員会が9で最も多くなっている。

第9表 職種別の事務局本務職員数

(単位：人)

区 分	17年度	19年度	21年度	23年度	25年度(構成比%)	
総 数	919	959	866	841	820	(100.0)
指 導 主 事	46	55	67	70	74	(9.0)
充て指導主事	3	3	-	-	-	(-)
社会教育主事	54	51	46	42	42	(5.1)
派遣社会教育主事	18	13	13	10	8	(1.0)
社会教育主事補	1	-	-	-	1	(0.1)
事 務 職 員	752	770	690	675	652	(79.5)
技 術 職 員	23	24	17	13	17	(2.1)
労 務 職 員	22	43	33	31	26	(3.2)

第10表 事務局職員数別の教育委員会数

区 分	17年度	19年度	21年度	23年度	25年度(構成比%)	
総 数	51	44	44	44	44	(100.0)
51～100人	3	3	3	3	3	(6.8)
31～50人	6	8	6	6	4	(9.1)
21～30人	3	3	4	4	6	(13.6)
16～20人	5	6	2	1	1	(2.3)
11～15人	13	8	11	12	9	(20.5)
9～10人	7	5	6	5	8	(18.2)
7～8人	6	3	3	3	2	(4.5)
5～6人	5	5	6	7	8	(18.2)
4人	1	1	1	1	1	(2.3)
3人	-	-	-	-	-	(-)
2人	-	-	-	-	-	(-)
1人	2	2	2	2	2	(4.5)

(2) 指導主事等の配置状況

指導主事(充て指導主事を含む。以下同じ。)及び社会教育主事(派遣社会教育主事を含む。以下同じ。)の配置状況をみると、指導主事を置く教育委員会は10市2町1村1教育事務組合であり、その配置率は31.8%である。

また、社会教育主事を置く教育委員会は9市15町5村1教育事務組合であり、その配置率は68.2%である。

第11表 指導主事等の配置状況(本務者)

区 分	総 数	指導主事・充て指導主事数別の教育委員会数					社会教育主事・派遣社会教育主事数別の教育委員会数				
		0人	1人	2～3人	4～5人	6人以上	0人	1人	2～3人	4～5人	6人以上
総 数	44	30	1	3	5	5	14	21	8	-	1
市	10	-	-	1	4	5	1	6	2	-	1
町	22	20	1	1	-	-	7	11	4	-	-
村	8	7	-	1	-	-	3	3	2	-	-
一部教育事務組合	4	3	-	-	1	-	3	1	-	-	-
配置市町村数(率)		14 (31.8%)					30 (68.2%)				

統計表

第 29 表 教育委員

県 及 び 村	教育委員数			年 齢						在 職 期 間					
	計	男	女	40歳未満	40～49	50～59	60～64	65～69	70歳以上	1年未満	1年以上2年未満	2年以上4年未満	4年以上6年未満	6年以上8年未満	8年以上
県	5	3	2	-	3	1	-	-	1	2	-	-	1	1	1
市 町 村 計	174	128	46	3	27	44	43	41	16	18	13	46	36	25	36
青森市	5	3	2	-	1	-	1	-	3	-	2	-	1	1	1
弘前市	4	1	3	-	-	2	1	1	-	2	1	1	-	-	-
八戸市	4	2	2	-	2	-	1	1	-	2	-	-	1	-	1
黒石市	4	2	2	-	-	2	1	1	-	1	-	2	1	-	-
五所川原市	4	4	-	1	-	1	-	1	1	1	-	-	-	1	2
十和田市	4	2	2	-	-	1	-	2	1	-	-	-	2	-	2
三沢市	4	2	2	-	1	-	1	2	-	1	-	-	1	-	2
むつ市	4	3	1	-	-	1	3	-	-	-	-	1	1	-	2
つがる市	5	4	1	-	2	1	-	2	-	1	-	2	2	-	-
平川市	5	3	2	-	-	1	-	4	-	-	-	2	3	-	-
平内町	4	3	1	-	-	2	2	-	-	1	-	1	1	1	-
今別町	3	2	1	-	-	-	1	-	2	-	-	-	-	1	2
蓬田村	4	3	1	-	-	1	2	1	-	-	-	-	4	-	-
外ヶ浜町	3	3	-	-	1	1	-	-	1	-	-	-	-	1	2
鱒ヶ沢町	4	3	1	-	2	-	1	1	-	-	-	-	2	2	-
深浦町	4	4	-	-	1	2	-	1	-	-	-	-	2	2	-
西目屋村	4	3	1	-	2	1	1	-	-	-	3	-	1	-	-
藤崎町	3	1	2	-	1	-	-	1	1	-	1	2	-	-	-
大鱒町	4	3	1	-	1	1	1	1	-	1	1	-	1	-	1
田舎館村	4	3	1	-	1	1	-	1	1	-	-	2	1	-	1
板柳町	3	3	-	-	-	1	2	-	-	1	-	-	1	1	-
鶴田町	4	4	-	-	-	1	1	2	-	1	-	1	1	1	-
中泊町	4	3	1	-	-	1	1	1	1	-	-	-	-	2	2
野辺地町	3	2	1	-	-	1	-	1	1	-	-	-	1	1	1
七戸町	4	3	1	-	-	2	1	1	-	1	-	2	-	1	-
六戸町	4	4	-	-	1	2	1	-	-	-	-	3	-	-	1
横浜町	4	4	-	-	-	1	-	2	1	-	-	2	-	-	2
東北町	4	3	1	-	1	1	1	1	-	-	1	3	-	-	-
六ヶ所村	4	2	2	-	2	1	1	-	-	3	-	-	-	-	1
おいらせ町	4	1	3	-	-	1	2	1	-	-	-	3	1	-	-
大間町	4	3	1	-	1	2	-	1	-	-	2	-	-	1	1
東通村	4	4	-	-	1	2	1	-	-	-	1	2	-	-	1
風間浦村	4	3	1	1	-	1	1	1	-	1	-	1	1	-	1
佐井村	4	2	2	-	1	1	1	1	-	-	-	1	1	2	-
三戸町	4	3	1	1	1	-	-	1	1	-	-	2	1	-	1
五戸町	4	4	-	-	-	1	2	1	-	-	-	-	1	1	2
田子町	4	2	2	-	1	1	2	-	-	-	-	2	-	1	1
南部町	4	3	1	-	-	1	2	1	-	-	-	2	-	2	-
階上町	4	3	1	-	1	-	2	-	1	-	-	-	1	1	2
新郷村	4	4	-	-	-	2	2	-	-	-	-	1	1	-	2
十和田地域	4	3	1	-	1	1	-	2	-	-	-	2	1	1	-
中部上北	4	4	-	-	-	1	-	2	1	1	1	1	-	1	-
上北地方	4	4	-	-	-	-	2	2	-	-	-	4	-	-	-
八戸・階上	4	3	1	-	1	1	2	-	-	-	-	1	1	-	2

(注) 教育長である教育委員を除く。(平成23年5月1日現在)

県 及 び 村	職 業							教職経験者 (再掲)	報 酬	
	専門的技 術的職業	管理的 職業	事 務	販 売 サービス 保安職業	農林漁業	運輸・通信 生産工程・ 労務	無 職		委員長	その他の委員
県	2	2	-	-	-	-	1	-	月 98,000	月 89,000
市 町 村 計	28	30	5	22	20	8	61	43	日 20,000	日 18,000
青森市	1	2	-	-	1	-	1	-	月 125,100	月 117,100
弘前市	1	1	-	-	-	-	2	2	" 146,000	" 129,000
八戸市	1	-	-	-	-	-	3	2	" 143,700	" 127,600
黒石市	2	-	-	-	-	-	2	2	" 55,800	" 38,700
五所川原市	-	1	-	-	1	-	2	-	" 58,200	" 43,700
十和田市	-	-	-	1	-	-	3	1	" 84,200	" 49,900
三沢市	-	2	1	-	-	-	1	1	" 70,000	" 45,000
むつ市	4	-	-	-	-	-	-	1	" 58,000	" 45,500
つがる市	1	1	-	-	1	-	2	1	日 5,000	日 4,500
平川市	-	1	-	-	1	-	3	3	" 5,100	" 5,100
平内町	-	-	-	1	1	-	2	1	" 4,000	" 4,000
今別町	-	-	-	-	-	-	3	-	" 2,000	" 2,000
蓬田村	2	-	1	-	-	-	1	-	" 4,000	" 4,000
外ヶ浜町	-	-	-	2	-	-	1	-	" 4,000	" 4,000
鱒ヶ沢町	1	1	-	-	1	-	1	-	" 5,000	" 4,500
深浦町	2	-	-	2	-	-	-	-	" 4,500	" 4,200
西目屋村	1	2	-	-	-	1	-	1	" 5,200	" 4,800
藤崎町	-	-	-	-	1	-	2	2	" 6,100	" 5,400
大鱧町	2	-	1	-	-	-	1	1	" 4,500	" 4,500
田舎館村	-	-	-	-	1	1	2	2	" 6,100	" 5,600
板柳町	1	-	-	1	1	-	-	-	月 18,000	月 14,400
鶴田町	-	1	-	-	-	-	3	3	日 5,000	日 4,600
中泊町	-	1	-	1	-	-	2	-	" 4,500	" 4,200
野辺地町	-	-	-	1	-	-	2	2	" 4,500	" 4,300
七戸町	1	1	-	-	-	-	2	2	" 5,700	" 5,400
六戸町	-	-	-	-	3	1	-	-	" 5,700	" 5,400
横浜町	1	-	-	-	-	-	3	-	" 5,300	" 5,000
東北町	-	-	-	-	1	-	3	2	" 5,700	" 5,400
六ヶ所村	-	-	1	1	1	-	1	-	月 22,000	月 19,000
おいらせ町	-	-	-	-	1	-	3	1	" 31,000	日 5,400
大間町	2	-	-	1	-	1	-	-	" 15,000	月 12,000
東通村	2	-	-	1	-	1	-	-	" 15,000	" 13,000
風間浦村	1	-	-	1	-	1	1	-	" 12,000	" 10,000
佐井村	-	-	-	2	1	-	1	-	" 12,000	" 10,000
三戸町	1	-	-	1	1	-	1	1	日 6,300	日 5,900
五戸町	-	3	-	-	1	-	-	-	" 6,300	" 5,900
田子町	-	2	-	-	1	-	1	-	" 6,300	" 5,900
南部町	-	1	-	-	-	-	3	3	" 6,300	" 5,900
階上町	1	1	-	2	-	-	-	-	" 6,300	" 5,900
新郷村	-	3	-	-	1	-	-	-	" 6,300	" 5,900
十和田地域	-	1	-	2	-	-	1	2	" 7,000	" 6,000
中部上北	-	1	-	1	-	-	2	3	年 38,000	年 35,000
上北地方	-	4	-	-	-	-	-	4	" 23,000	" 23,000
八戸・階上	-	-	1	1	-	2	-	-	日 6,300	日 5,900

※県教育委員の報酬は月定額及び実績に応じた日額を支給

第 30 表 教育長

県市及町村	年齢	在期	職間	給与月額			直前歴						教職の有	教の経行政有	一の経行政有
				給料	管理職手	計	教育長	教職員	教育委員会係職員	その他の地方公務員	国家公務員	その他			
県	62	3年1月		738,000	-	738,000	-	-	○	-	-	-	○	○	○
市町村計	-	-	-	-	-	-	1	25	1	4	0	7	32	26	7
青森市	64	3	11	691,530	-	691,530	-	○	-	-	-	-	○	○	-
弘前市	66	2	11	743,000	-	743,000	-	-	-	-	-	○	○	○	-
八戸市	60	0	1	701,000	-	701,000	-	○	-	-	-	-	○	○	-
黒石市	61	0	5	408,800	-	408,800	-	○	-	-	-	-	○	○	-
五所川原市	62	0	10	608,000	-	608,000	-	○	-	-	-	-	○	○	-
十和田市	64	3	11	631,000	-	631,000	-	○	-	-	-	-	○	-	-
三沢市	61	3	4	567,450	-	567,450	-	○	-	-	-	-	○	○	-
むつ市	64	3	0	619,000	-	619,000	-	○	-	-	-	-	○	○	-
つがる市	66	4	7	600,000	-	600,000	-	○	-	-	-	-	○	-	-
平川市	73	4	3	565,000	-	565,000	-	○	-	-	-	-	○	-	-
平内町	62	1	2	525,450	-	525,450	-	○	-	-	-	-	○	○	-
今別町	62	7	1	462,000	-	462,000	-	-	-	○	-	-	-	-	○
蓬田村	-	-	-	-	-	-	-	-	-	-	-	-	-	-	-
外ヶ浜町	68	7	10	498,750	-	498,750	-	○	-	-	-	-	○	○	-
鱒ヶ沢町	-	-	-	-	-	-	-	-	-	-	-	-	-	-	-
深浦町	64	7	11	531,000	-	531,000	-	○	-	-	-	-	○	○	-
西目屋村	70	5	9	475,000	-	475,000	-	-	-	-	-	○	○	-	-
藤崎町	64	1	4	531,000	-	531,000	-	-	-	-	-	○	○	○	-
大鱒町	62	0	6	300,000	-	300,000	-	○	-	-	-	-	○	○	-
田舎館村	67	5	4	483,000	-	483,000	-	○	-	-	-	-	○	○	-
板柳町	64	12	1	523,000	-	523,000	-	○	-	-	-	-	○	○	-
鶴田町	63	0	7	506,000	-	506,000	-	○	-	-	-	-	○	○	-
中泊町	69	3	11	501,000	-	501,000	-	-	-	○	-	-	-	○	○
野辺地町	65	3	7	428,000	-	428,000	-	-	-	-	○	-	○	○	○
七戸町	71	3	11	528,000	-	528,000	-	-	-	○	-	-	○	○	-
六戸町	66	3	7	491,000	-	491,000	-	○	-	-	-	-	○	○	-
横浜町	58	4	7	466,000	-	466,000	-	-	-	-	-	○	-	-	-
東北町	73	1	5	466,000	-	466,000	○	-	-	-	-	-	○	○	-
六ヶ所村	67	5	9	567,000	-	567,000	-	-	-	-	-	○	-	-	-
おいらせ町	66	2	11	477,000	-	477,000	-	○	-	-	-	-	○	-	-
大間町	68	1	7	509,000	-	509,000	-	○	-	-	-	-	○	○	○
東通村	59	0	1	575,000	-	575,000	-	○	-	-	-	-	○	-	-
風間浦村	61	4	1	509,000	-	509,000	-	-	-	○	-	-	-	-	○
佐井村	62	1	8	440,000	-	440,000	-	-	-	-	-	○	-	-	○
三戸町	65	3	9	561,000	-	561,000	-	○	-	-	-	-	○	○	-
五戸町	70	10	1	561,000	-	561,000	-	○	-	-	-	-	○	○	-
田子町	61	1	0	556,000	-	556,000	-	○	-	-	-	-	○	○	-
南部町	65	3	2	556,000	-	556,000	-	○	-	-	-	-	○	-	-
階上町	66	2	1	561,000	-	561,000	-	-	-	-	-	○	○	○	-
新郷村	67	5	2	422,560	-	422,560	-	○	-	-	-	-	○	○	○
十和田地域	64	3	11	-	-	-	-	○	-	-	-	-	○	-	-
中部上北	71	3	9	-	-	-	○	-	-	-	-	-	○	○	-
上北地方	71	3	2	-	-	-	○	-	-	-	-	-	○	○	-
八戸・階上	60	0	1	-	-	-	-	○	-	-	-	-	○	○	-

(注) 一部教育事務組合教育委員会の教育長は、構成市町村の教育長が兼ねているので、市町村計には入れない。また、基準日現在不在の場合は「-」で表示した。(基準日：平成25年5月1日現在)

第31表 事務局の本務職員数

県及 市 町 村	事			務			局		
	計	指導主事	充て 指導主事	社会教育 主 事	派遣社会 教育主事	社会教育 主 事 補	事務職員	技術職員	労務職員
県	308	43	48	13	8	-	185	4	7
市 町 村 計	820	74	-	42	8	1	652	17	26
青森市	93	8	-	2	-	-	76	6	1
弘前市	67	9	-	1	-	-	55	2	-
八戸市	71	11	-	1	-	-	58	1	-
黒石市	30	4	-	1	-	-	25	-	-
五所川原市	44	5	-	-	-	-	38	-	1
十三和田市	33	7	-	1	-	-	24	1	-
三沢市	45	5	-	1	-	-	27	-	12
むつ市	34	8	-	6	-	-	18	2	-
つがる市	28	5	-	2	-	-	19	2	-
平川市	25	3	-	1	-	-	21	-	-
平内町	14	-	-	2	1	-	11	-	-
今別町	4	-	-	1	-	-	3	-	-
蓬田村	6	-	-	1	-	-	5	-	-
外ヶ浜町	13	-	-	1	-	-	12	-	-
鱒ヶ沢町	14	-	-	2	1	1	9	1	-
深浦町	9	-	-	1	-	-	8	-	-
西目屋村	5	-	-	2	-	-	2	-	1
藤崎町	7	-	-	-	-	-	6	1	-
大鰐町	8	-	-	1	1	-	6	-	-
田舎館村	10	-	-	-	-	-	10	-	-
板柳町	21	-	-	-	-	-	13	-	8
鶴田町	10	-	-	2	1	-	5	1	1
中泊町	9	-	-	-	-	-	9	-	-
野辺地町	13	-	-	1	1	-	11	-	-
七戸町	23	-	-	-	-	-	23	-	-
六戸町	13	1	-	-	-	-	12	-	-
横浜町	6	-	-	1	-	-	5	-	-
東北町	29	-	-	1	-	-	28	-	-
六ヶ所村	10	2	-	-	-	-	7	-	1
おいらせ町	20	2	-	1	-	-	17	-	-
大間町	9	-	-	1	-	-	7	-	1
東通村	9	-	-	-	-	-	9	-	-
風間浦村	5	-	-	1	-	-	4	-	-
佐井村	5	-	-	2	1	-	2	-	-
三戸町	15	-	-	-	1	-	14	-	-
五戸町	11	-	-	1	-	-	10	-	-
田子町	9	-	-	-	-	-	9	-	-
南部町	12	-	-	1	-	-	11	-	-
階上町	12	-	-	2	-	-	10	-	-
新郷村	6	-	-	1	-	-	5	-	-
十和田地域	6	-	-	-	-	-	6	-	-
中部上北	5	4	-	-	-	-	1	-	-
上北地方	1	-	-	-	1	-	-	-	-
八戸・階上	1	-	-	-	-	-	1	-	-

※この冊子は、青森県教育委員会ホームページでも閲覧できます。

<http://www.pref.aomori.lg.jp/bunka/education/main.html>