

調査資料No.6

平成26年度

青森県の教育費調査

教育費調査(平成25会計年度)

青森県教育委員会

目 次

教育費調査

I 調査の概要	3
II 調査結果の概要	
1 地方教育費の総額とその使途別、財源別の状況	5
2 教育分野別在学者1人当たりの教育費の状況	7
3 寄付金の状況	8

統計表

第I部 全県集計

第1表 地方教育費に関する総括表	10
第2表 学校数・学級数・在学者数・教職員数	10
第3表 教育費総額	12
第4表 幼稚園教育費	13
第5表 小学校教育費	14
第6表 中学校教育費	15
第7表 特別支援学校教育費	16
第8表 高等学校(全日制課程)教育費	17
第9表 高等学校(定時制課程)教育費	18
第10表 高等学校(通信制課程)教育費	19
第11表 設置者別高等学校(定時制課程)教育費	
1 県立	20
2 市町村立	20
第12表 教育施設に伴う収入	21
第13表 分野別の社会教育費	
1 全県	22
2 県	23
3 市町村	24
第14表 教育行政費	25

第II部 市町村集計

第15表 学校数及び生徒数と人口	26
第16表 学級数・本務教員数と本務教員1人当たり生徒数	27
第17表 教育費総額(教育分野別)	28

第18表	教育費総額(財源別)	32
第19表	学校教育費総額	
1	全学校	33
2	小学校	34
3	中学校	35
4	幼稚園	36
5	高等学校(市町村立)	36
第20表	社会教育費総額	37
第21表	教育行政費総額	38
第22表	小学校教育費	39
第23表	中学校教育費	40
第24表	幼稚園教育費	41
第25表	高等学校(市町村立)教育費	41

第Ⅲ部 教育費の実支出額と基準財政需要額・総行政費との比較

第26表	教育費の基準財政需要額に対する実支出額の比率	42
第27表	総行政費に対する教育費の比率	43
第28表	総行政費に対する教育費の比率別による市町村数	43

I 調査の概要

1 調査の目的

この調査は、学校教育、社会教育、生涯学習関連及び教育行政における地方公共団体から支出された経費並びに授業料等の収入の実態を明らかにし、教育諸施策を検討・立案するための基礎資料を得ることを目的とする。

2 調査の対象と規模

この調査の対象は、県及び市町村(教育事務組合を含む。)の教育委員会並びに公立の諸学校(大学・短期大学を除く。)である。

本年度の調査対象となった教育委員会及び公立の諸学校(分校も1校とする。)の数は次のとおりである

教育委員会		学 校 種 別		
県	1	県 立	市町村立	計
市	10	幼稚園	8	8
町	22	小学校	315	315
村	8	中学校	163	164
組合	4	特別支援学校	-	19
計	45	高等学校	61	61
		{ 全日制課程	-	61
		{ 定時制課程	11	12
		{ 通信制課程	3	3
		専修学校	1	2
		計	96	488
				584

3 調査の内容と方法

調査の実施年度は平成26年度であり、対象となる会計年度は平成25年度となるが、地方教育費を学校教育費、社会教育費、教育行政費の三つの分野に大別し、それぞれの分野において支出した経費を調査した。(この経費のなかには、私立学校に係る経費は含まれていない。)また、知事部局における生涯学習関連の経費及び、知事・市長部局の所管である専修学校関連の経費を調査した。

さらに学校教育費、社会教育費については、次のように各分野に分けて、それぞれ支出された経費すべてを財源別(負担区分別)、支出項目別(使途別)に調査している。

(1) 学校教育費

幼稚園、小学校、中学校、特別支援学校、高等学校(全日制・定時制・通信制課程)の7分野。

(2) 社会教育費

公民館、図書館、博物館、体育施設、青少年教育施設、女性教育施設、文化会館、その他の社会教育施設、教育委員会が行った社会教育活動、文化財保護の10分野。

4 調査事項の説明

(1) 財源別経費

① 公費

国及び地方公共団体が租税、使用料、基金運用収入、公費に組入れられた寄付金及び地方債等の財源から教育のために支出した経費をいい、次の項目に分けて調査している。

- | |
|-----------------------------------------------|
| (ア) 国庫補助金……………国が地方公共団体に交付した補助金及び負担金等 |
| (イ) 県支出金……………県が市町村のために支出した経費 |
| (ウ) 市町村支出金……………市町村が財源から支出した経費 |
| (エ) 地方債……………地方公共団体が、その教育施設の新設、災害復旧等のために起債した経費 |
| (オ) 公費組入れ寄付金……地方公共団体の歳入として決算に計上された寄付金、贈与金 |

② 公費以外

私的団体又は個人が教育のために支出した経費であって、公費に組入れられない寄付金等をいうが、平成21年度に国が実施した「地方教育費調査」から、社会教育費・教育行政費に係る経費のみの調査となっており、学校教育費に係る経費については調査対象外となったことから、本調査においても同様に扱うこととした。

(2) 支出項目別経費

① 消費的支出

年々経常的に支出される経費で、学校教育費の分野では人件費、教育活動費、管理費、補助活動費及び所定支払金の5項目に細分類される。

- ア 人件費 …… 教員及び職員の給与並びに共済組合等負担金、恩給費等、退職・死傷手当等の経費
- イ 教育活動費 …… 児童・生徒に対する教授及びその補助のために要した経費
- ウ 管理費 …… 学校の管理運営のために要した経費
- エ 補助活動費 …… 正規の学校教育の中には含まれないが、それと密接な関係を有している学校の事業に要した経費
- オ 所定支払金 …… 定期的に支払義務を生ずる経費

② 資本的支出

土地、建物及び設備・備品の取得並びに既存の設備・備品の取替え及び補充に要した経費をいう。

③ 債務償還費

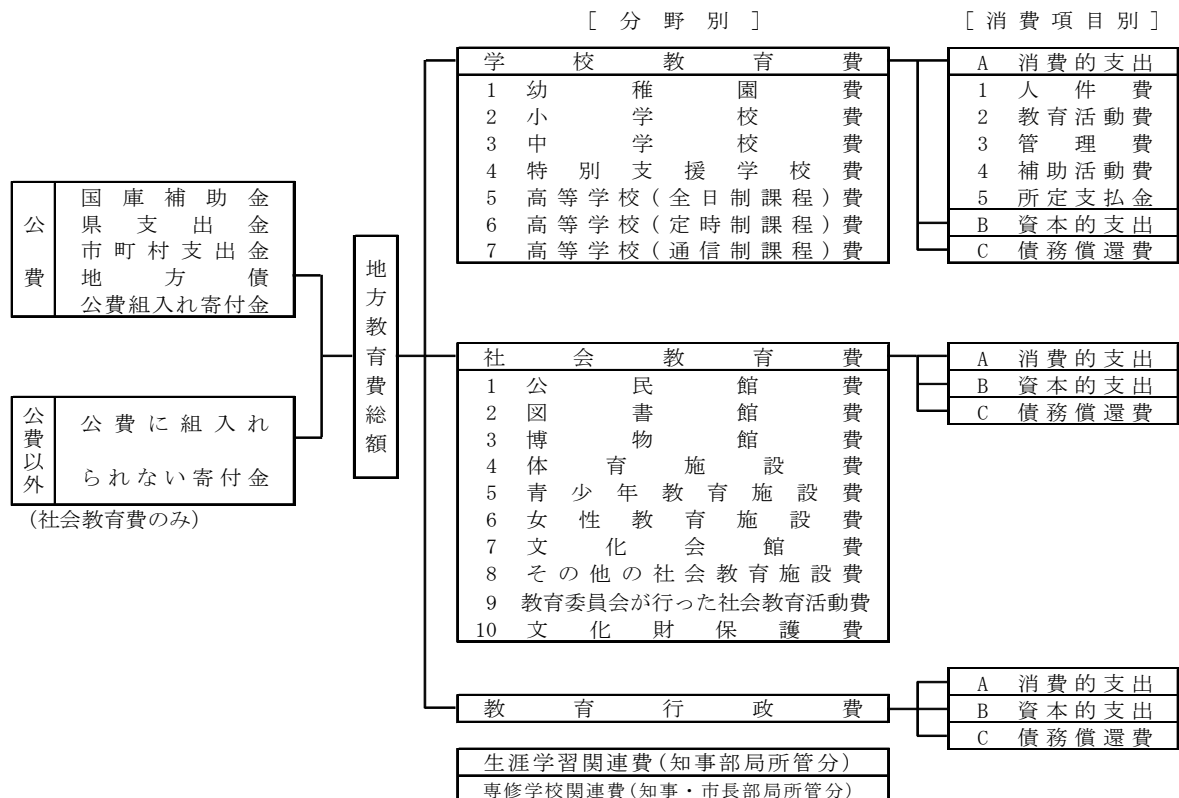
地方債の元金の返済、利子の支払い及び手数料に要した経費をいう。

5 その他

- (1) 教育委員会数、学校数、学級数、在学者数、教員数は、平成25年5月1日現在である。
また、県立専修学校関連経費については知事部局所管となるため、地方教育費総額からは除いた。
なお、学級数は小・中学校のみ記入、また、高等学校(全日制課程)の生徒数には、専攻科を含まない。
- (2) 人口は、平成26年3月末現在の住民基本台帳による。
- (3) 符号の用法 …… 符号の用法は次のとおり

0	}	計数が単位未満の場合
0.0		
—		計数がない場合
/		計数出現があり得ない場合
△		負数又は低下した場合
- (4) 数字の単位未満は四捨五入することを原則とした。したがって、合計の数字と内訳の合計が一致しない場合もある。
- (5) この報告書の数値は、後日文科科学省から公表される数値をもって確定値とする。

— 地方教育費の財源と支出項目 —



II 調査結果の概要

本調査で取り扱う教育費の範囲は、県及び市町村の歳出決算額として計上された経費に、私的団体又は個人から寄付され、教育のために使われた寄付金（学校教育費に係る経費を除く）を含めたものとしている。

なお、学校が生徒から徴収した学級費・実験実習費・修学旅行費・給食費などのように学校徴収金から支出された経費は、以下に扱う地方教育費には含めていない。

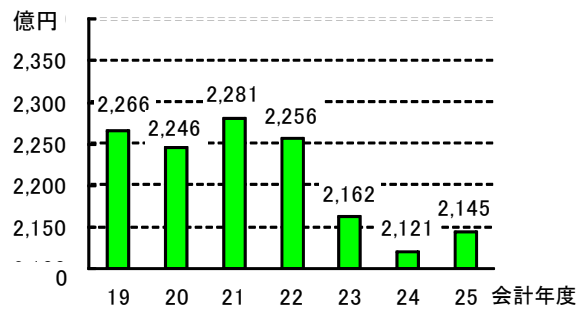
1 地方教育費の総額とその用途別、財源別の状況

(1) 地方教育費総額

平成25会計年度に支出された地方教育費総額は2,145億円であり、前年度に比べ24億円増加し、対前年度伸び率を見ると1.12ポイント上昇している。

第1表 地方教育費の総額の年次推移

会計年度	実 額		対前年度伸び率 %
	千円		
19	226,554,881	△ 1.76	
20	224,597,493	△ 0.86	
21	228,086,571	1.55	
22	225,604,152	△ 1.09	
23	216,163,503	△ 4.18	
24	212,149,201	△ 1.86	
25	214,535,749	1.12	



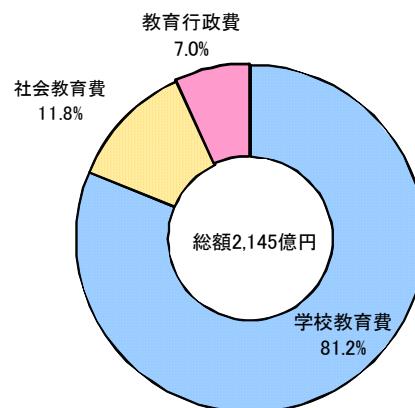
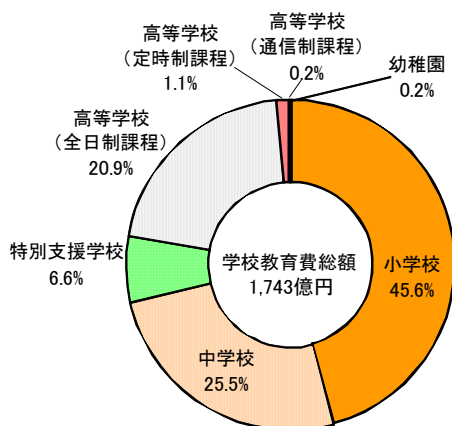
(2) 地方教育費の分野別構成

地方教育費を分野別にみると、学校教育費は1,743億円(地方教育費総額の81.2%)であり、学校教育費の中では、義務教育である小学校と中学校の教育費が大きく、合わせて1,239億円(同57.8%)となっている。

また、社会教育費は253億円(同11.8%)、教育行政費は149億円(同7.0%)となっている。対前年度伸び率をみると、学校教育費は0.1ポイント上昇、社会教育費は10.5ポイント上昇、教育行政費は1.5ポイント低下している。

第2表 地方教育費の分野別実額と構成比

区 分	実 額		構 成 比		対前年度伸び率 %
	平成24会計年度 千円	平成25会計年度 千円	対教育費総額 %	対学校教育費 %	
教 育 費 総 額	212,149,201	214,535,749	100.0	100.0	1.12
A 学 校 教 育 費	174,074,931	174,282,726	81.2	100.0	0.1
幼稚園	384,403	312,197	0.1	0.2	△ 18.8
小 学 校	76,857,787	79,487,826	37.1	45.6	3.4
中 学 校	45,371,977	44,461,136	20.7	25.5	△ 2.0
特 別 支 援 学 校	11,677,772	11,418,120	5.3	6.6	△ 2.2
高 等 学 校 { 全 日 制 課 程	37,504,174	36,350,344	16.9	20.9	△ 3.1
定 時 制 課 程	2,015,360	1,973,321	0.9	1.1	△ 2.1
通 信 制 課 程	263,458	279,782	0.1	0.2	6.2
B 社 会 教 育 費	22,936,193	25,341,343	11.8		10.5
C 教 育 行 政 費	15,138,077	14,911,680	7.0		△ 1.5



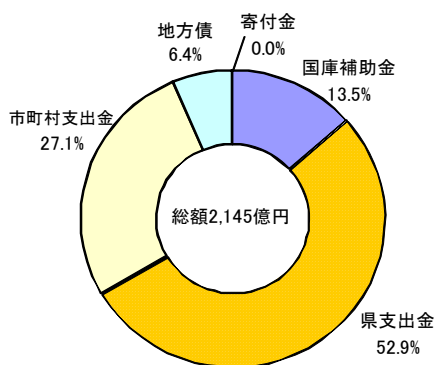
(3) 地方教育費の財源別構成

地方教育費総額の財源別内訳では、国庫補助金、県支出金、市町村支出金を財源とする支出額は、合わせて2,008億円(地方教育費総額の93.6%)であり、このうち、県支出金を財源とする支出額が1,136億円(同52.9%)で最も大きく、ついで市町村支出金が581億円(同27.1%)、国庫補助金が290億円(同13.5%)となっている。

なお、ここでいう国庫補助金には、文部科学省所管の一般会計歳出決算額中の地方教育費補助金のほか、文部科学省以外の省庁が所管する補助金から教育のために支出された経費も含まれる。

第3表 地方教育費の財源別実額と構成比

区 分	実 額		構 成 比	対前年度伸び率
	平成24会計年度	平成25会計年度		
教 育 費 総 額	212,149,201	214,535,749	100.0	1.12
I 地方債・寄付金	203,236,643	200,760,851	93.6	△
以外				
国庫補助金	28,019,672	29,038,349	13.5	3.6
県支出金	119,015,709	113,592,579	52.9	△
市町村支出金	56,201,262	58,129,923	27.1	3.4
II 地方債	8,831,201	13,730,279	6.4	55.5
III 寄付金	81,357	44,619	0.0	/
公費組入れ寄付金	81,357	44,619	0.0	△



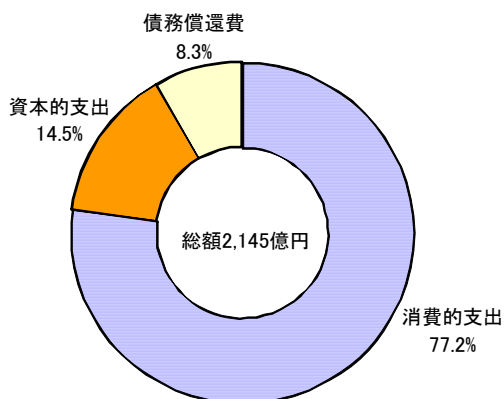
(4) 地方教育費の支出項目別内訳

地方教育費総額の使途を消費的支出、資本的支出、債務償還費でみると、消費的支出(教員給与など、毎年経常に支出される経費)は1,656億円(地方教育費総額の77.2%)であり、資本的支出(土地費、建築費、設備・備品費及び図書購入費)は311億円(同14.5%)となっている。

また、対前年度伸び率をみると、消費的支出は3.8ポイント低下、資本的支出は54.0ポイント上昇している。

第4表 地方教育費の大支出項目別実額と構成比

区 分	実 額		構 成 比	対前年度伸び率
	平成24会計年度	平成25会計年度		
教 育 費 総 額	212,149,201	214,535,749	100.0	1.12
A 消費的支出	172,060,859	165,570,445	77.2	△
B 資本的支出	20,165,297	31,059,813	14.5	54.0
C 債務償還費	19,923,045	17,905,491	8.3	△

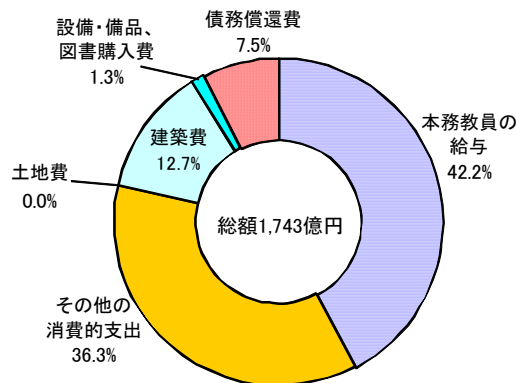


次に地方教育費総額の81.2%を占めている学校教育費の主な支出項目別の経費をみると、「本務教員の給与」は736億円であり、学校教育費の42.2%を占めている。

また、対前年度伸び率をみると、教員の給与を含む消費的支出は4.5ポイント低下し、土地や建物などの資本的支出は37.4ポイント上昇している。

第5表 支出項目別の学校教育費

区 分	実 額		構 成 比	対前年度伸び率
	平成24会計年度	平成25会計年度		
	千円	千円	%	%
学 校 教 育 費	174,074,931	174,282,726	100.0	0.1
A 消費的支出	143,220,560	136,813,912	78.5	△ 4.5
本務教員の給与	77,400,568	73,552,356	42.2	△ 5.0
その他の消費的支出	65,819,992	63,261,556	36.3	△ 3.9
B 資本的支出	17,765,642	24,410,190	14.0	△ 37.4
土地建物建築費	46,510	17,281	0.0	△ 62.8
設備・備品、備品購入費	15,591,369	22,168,533	12.7	△ 42.2
図書購入費	2,127,763	2,224,376	1.3	△ 4.5
C 債務償還費	13,088,729	13,058,624	7.5	△ 0.2



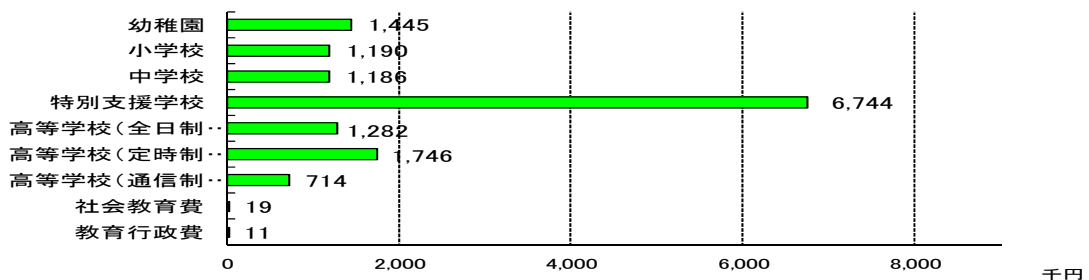
2 教育分野別在学者(又は人口)1人当たりの教育費の状況

在学者1人当たりの教育費をみると、幼稚園は、前年度より16万3千円減少(対前年度伸率△10.1%)、小学校は7万9千円増加(同7.1%)、中学校は4千円増加(同0.3%)、特別支援学校は1万4千円増加(同0.2%)、高等学校(全日制課程)は8千円増加(同0.6%)、高等学校(定時制課程)は1万2千円増加(同0.7%)、高等学校(通信制課程)は10万9千円増加(同18.1%)している。

また、最も高い特別支援学校の在学者1人当たり教育費は小学校の約6倍になっている。

第6表 教育分野別在学者・県民1人当たり教育費

区 分	実 額		指 数	対前年度伸び率
	平成24会計年度	平成25会計年度		
A 学 校 教 育 費	円	円	%	%
幼稚園	1,608,380	1,445,357	121	△ 10.1
小学校	1,111,448	1,190,083	100	△ 7.1
中学校	1,182,334	1,185,914	100	△ 0.3
特別支援学校	6,730,703	6,744,313	567	△ 0.2
高等学校 { 全日制課程	1,274,049	1,282,062	108	△ 0.6
{ 定時制課程	1,734,387	1,746,300	147	△ 0.7
{ 通信制課程	604,261	713,730	60	△ 18.1
B 社会教育費	16,763	18,710	2	△ 11.6
C 教育行政費	11,064	11,009	1	△ 0.5



※1 社会教育費、教育行政費は、人口1人当たり教育費である。(以下同じ。)

※2 指数は、小学校の児童1人当たり教育費を100としたものである。

3 寄付金の状況

地方教育費の財源としては、国庫補助金、県支出金、市町村支出金、地方債のほかに寄付金がある。

本調査においては、平成20年度まで「公費組入れ寄付金」（地方公共団体の歳入に組入れられた寄付金）と「公費に組入れられない寄付金」（PTA、その他の団体又は個人から学校やその他の教育機関に直接寄付され、地方公共団体の歳入に組入れられなかった寄付金）の合計額を寄付金総額として記載していたが、平成21年度に国が実施した「地方教育費調査」から「公費に組入れられない寄付金」は社会教育費に係る経費のみが調査対象となり、学校教育費に係る経費は調査対象外となった。

なお、本調査での寄付金は「公費組入れ寄付金」が約4千4百62万円となっており、「公費に組入れられない寄付金」の計上がないことから、そのまま寄付金総額となっている。寄付金総額の教育費全体に占める割合は0.1%未満であるが、これを経費対象別にみると、学校教育費が6百33万円、社会教育費が1千3百27万円、教育行政費が2千5百2万円となっている。（詳細については統計表参照）

統計表

第1表 地方教育費に関する総括表

区 分	教育費総額	1 学 校			
		全 学 校	幼 稚 園	小 学 校	中 学 校
I 教育費総額	214,535,749	174,282,726	312,197	79,487,826	44,461,136
II 財源別内訳					
A 地方債・寄付金 以外の公費	200,760,851	165,673,170	312,197	73,038,799	42,723,107
1 国庫補助金	29,038,349	27,723,974	23,925	15,397,018	8,924,993
2 県支出金	113,592,579	105,019,307	-	37,112,704	21,697,603
3 市町村支出金	58,129,923	32,929,889	288,272	20,529,077	12,100,511
B 地 方 債	13,730,279	8,603,224	-	6,444,695	1,736,029
C 公費組入れ寄付金	44,619	6,332	-	4,332	2,000
D 公費に組入れら れない寄付金	-	-	-	-	-
III 支出項目別内訳					
A 消費的支出	165,570,445	136,813,912	300,854	59,911,768	35,935,844
1 人 件 費		118,269,038	263,663	51,523,797	30,293,010
a 本務教員の給与		73,552,356	159,748	31,829,219	19,851,779
b 本務教員等 以外の給与等		44,716,682	103,915	19,694,578	10,441,231
2 教育活動費		2,618,594	5,955	990,602	860,390
3 管 理 費		9,820,552	21,659	4,258,842	2,488,998
4 補助活動費		5,824,118	7,516	3,016,739	2,213,281
5 所定支払金		281,610	2,061	121,788	80,165
B 資 本 的 支 出	31,059,813	24,410,190	1,789	14,923,463	5,120,993
C 債 務 償 還 費	17,905,491	13,058,624	9,554	4,652,595	3,404,299
IV 在学者(又は人口)1人 当たり経費(単位:円)			1,445,357	1,190,083	1,185,914
V 在学者数(又は人口)			216	66,792	37,491

第2表 学校数・学級数・在学者数・教職員数(学校種類別)

区 分	全 学 校	幼 稚 園	小 学 校	中 学 校
1 学 校 数	582	8	315	164
(1) 本 校	574	8	315	164
(2) 分 校 ・ 校 舎	8	-	-	-
2 学 級 数	5,924	22	3,170	1,464
3 在 学 者 数	136,067	216	66,792	37,491
4 教 員 数	12,490	42	5,189	3,405
(1) 本 務 者	11,852	36	5,019	3,230
(2) 兼 務 者	638	6	170	175
5 本務教員1人当たり在学者数		6.0	13.3	11.6
6 本 務 職 員 数	2,251	4	919	476

* 県立中学校を含む。また学校数には、休校・休園を含む。

(単位：千円)

教 育 費				2 社会教育費	3 教育行政費	4 生涯学習 関連費	5 専修学校 関連費
特別支援学校	高等学校 (全日制課程)	高等学校 (定時制課程)	高等学校 (通信制課程)				
11,418,120	36,350,344	1,973,321	279,782	25,341,343	14,911,680	1,547,018	429,429
11,076,620	36,270,844	1,971,821	279,782	20,236,416	14,851,265	1,522,018	429,429
1,948,124	1,414,558	14,718	638	630,353	684,022	137,613	13,491
9,128,496	34,856,286	1,945,074	279,144	3,390,381	5,182,891	1,316,156	302,758
-	-	12,029	-	16,215,682	8,984,352	68,249	113,180
341,500	79,500	1,500	-	5,091,655	35,400	25,000	-
-	-	-	-	13,272	25,015	-	-
-	-	-	-	-	/	-	-
10,315,839	28,167,711	1,914,009	267,887	14,218,459	14,538,074	1,228,730	415,700
9,374,749	24,820,232	1,755,956	237,631	/	/	/	299,611
6,084,628	14,490,830	1,003,448	132,704	/	/	/	181,379
3,290,121	10,329,402	752,508	104,927	/	/	/	118,232
135,751	593,717	27,021	5,158	/	/	/	51,121
498,253	2,426,355	106,015	20,430	/	/	/	64,066
303,150	257,929	22,045	3,458	/	/	/	-
3,936	69,478	2,972	1,210	/	/	/	902
801,831	3,490,907	59,312	11,895	6,584,640	64,983	318,288	13,729
300,450	4,691,726	-	-	4,538,244	308,623	-	-
6,744,313	1,282,062	1,746,300	713,730	18,710	11,009	1,142	2,571,431
1,693	28,353	1,130	392	1,354,404	1,354,404	1,354,404	167

* 4 生涯学習関連費及び 5 専修学校関連費は、知事部局・市長部局における経費であり、教育費総額には含まない。

特 別 支 援 学 校	高 等 学 校 (全 日 制 課 程)	高 等 学 校 (定 時 制 課 程)			高 等 学 校 (通 信 制 課 程)
		計	県 立	市 町 村 立	
19	61	12	11	1	3
19	54	11	11	-	3
-	7	1	-	1	-
442	765	61	58	3	-
1,693	28,353	1,130	1,113	17	392
1,075	2,517	199	191	8	63
1,034	2,336	167	160	7	30
41	181	32	31	1	33
1.6	12.1	6.8	7.0	2.4	13.1
192	614	43	42	1	3

第3表 教育費総額（教育分野別、財源別）

a 実 額

（単位：千円）

区 分	教育費総額	地 方 債 ・ 寄 付 金 以 外 の 公 費				地 方 債	公 費 組 入 れ 寄 付 金
		計	国庫補助金	県支出金	市 町 村 支 出 金		
教 育 費 総 額	214,535,749 (100.0)	200,760,851 (93.6)	29,038,349 (13.5)	113,592,579 (52.9)	58,129,923 (27.1)	13,730,279 (6.4)	44,619 (0.0)
A 学 校 教 育 費	174,282,726 (100.0)	165,673,170 (95.1)	27,723,974 (15.9)	105,019,307 (60.3)	32,929,889 (18.9)	8,603,224 (4.9)	6,332 (0.0)
1 幼 稚 園	312,197 (100.0)	312,197 (100.0)	23,925 (7.7)	- (-)	288,272 (92.3)	- (-)	- (-)
2 小 学 校	79,487,826 (100.0)	73,038,799 (91.9)	15,397,018 (19.4)	37,112,704 (46.7)	20,529,077 (25.8)	6,444,695 (8.1)	4,332 (0.0)
3 中 学 校	44,461,136 (100.0)	42,723,107 (96.1)	8,924,993 (20.1)	21,697,603 (48.8)	12,100,511 (27.2)	1,736,029 (3.9)	2,000 (0.0)
4 特別支援学校	11,418,120 (100.0)	11,076,620 (97.0)	1,948,124 (17.1)	9,128,496 (79.9)	- (-)	341,500 (3.0)	- (-)
5 高等学校 (全日制課程)	36,350,344 (100.0)	36,270,844 (99.8)	1,414,558 (3.9)	34,856,286 (95.9)	- (-)	79,500 (0.2)	- (-)
6 高等学校 (定時制課程)	1,973,321 (100.0)	1,971,821 (99.9)	14,718 (0.7)	1,945,074 (98.6)	12,029 (0.6)	1,500 (0.1)	- (-)
7 高等学校 (通信制課程)	279,782 (100.0)	279,782 (100.0)	638 (0.2)	279,144 (99.8)	- (-)	- (-)	- (-)
B 社会教育費	25,341,343 (100.0)	20,236,416 (79.9)	630,353 (2.5)	3,390,381 (13.4)	16,215,682 (64.0)	5,091,655 (20.1)	13,272 (0.1)
C 教育行政費	14,911,680 (100.0)	14,851,265 (99.6)	684,022 (4.6)	5,182,891 (34.8)	8,984,352 (60.3)	35,400 (0.2)	25,015 (0.2)

b 在学者（又は人口）1人当たり経費

（単位：円）

区 分	教育費総額	地 方 債 ・ 寄 付 金 以 外 の 公 費				地 方 債	公 費 組 入 れ 寄 付 金
		計	国庫補助金	県支出金	市 町 村 支 出 金		
A 学 校 教 育 費							
1 幼 稚 園	1,445,357	1,445,357	110,764	-	1,334,593	-	-
2 小 学 校	1,190,083	1,093,529	230,524	555,648	307,357	96,489	65
3 中 学 校	1,185,914	1,139,556	238,056	578,741	322,759	46,304	54
4 特別支援学校	6,744,313	6,542,600	1,150,694	5,391,906	-	201,713	-
5 高等学校 (全日制課程)	1,282,062	1,279,259	49,891	1,229,368	-	2,803	-
6 高等学校 (定時制課程)	1,746,300	1,744,973	13,025	1,721,303	10,645	1,327	-
7 高等学校 (通信制課程)	713,730	713,730	1,628	712,102	-	-	-
B 社会教育費	18,710	14,941	465	2,503	11,973	3,759	10
C 教育行政費	11,009	10,965	505	3,827	6,633	26	18

第4表 幼稚園教育費(中支出項目別、財源別)

a 実 額

(単位：千円)

区 分	教育費総額	地方債・寄付金以外の公費				地方債	公費 組入れ 寄付金
		計	国庫補助金	県支出金	市町村 支出金		
平成21会計年度	488,700	488,700	5,702	-	482,998	-	-
22	412,526	412,526	1,861	-	410,665	-	-
23	397,444	397,444	1,146	-	396,298	-	-
24	384,403	384,403	28,684	-	355,719	-	-
25	312,197 (100.0)	312,197	23,925	-	288,272	-	-
A 消費的支出	300,854 (96.4)	300,854	23,915	-	276,939	-	-
1 人件費	263,663 (84.5)	263,663	21,457	-	242,206	-	-
2 教育活動費	5,955 (1.9)	5,955	145	-	5,810	-	-
3 管理費	21,659 (6.9)	21,659	1,443	-	20,216	-	-
4 補助活動費	7,516 (2.4)	7,516	870	-	6,646	-	-
5 所定支払金	2,061 (0.7)	2,061	-	-	2,061	-	-
B 資本的支出	1,789 (0.6)	1,789	10	-	1,779	-	-
C 債務償還費	9,554 (3.1)	9,554	-	-	9,554	-	-

b 幼児1人当たり経費

(単位：円)

区 分	教育費総額	地方債・寄付金以外の公費				地方債	公費 組入れ 寄付金
		計	国庫補助金	県支出金	市町村 支出金		
平成21会計年度	1,388,352	1,388,352	16,199	-	1,372,153	-	-
22	1,293,185	1,293,185	5,834	-	1,287,351	-	-
23	1,333,705	1,333,705	3,846	-	1,329,859	-	-
24	1,608,381	1,608,381	120,017	-	1,488,364	-	-
25	1,445,357	1,445,357	110,764	-	1,334,593	-	-
A 消費的支出	1,392,843	1,392,843	110,718	-	1,282,125	-	-
1 人件費	1,220,661	1,220,661	99,338	-	1,121,323	-	-
2 教育活動費	27,569	27,569	671	-	26,898	-	-
3 管理費	100,274	100,274	6,681	-	93,593	-	-
4 補助活動費	34,797	34,797	4,028	-	30,769	-	-
5 所定支払金	9,542	9,542	-	-	9,542	-	-
B 資本的支出	8,283	8,283	46	-	8,237	-	-
C 債務償還費	44,231	44,231	-	-	44,231	-	-

第5表 小学校教育費(中支出項目別、財源別)

a 実 額

(単位：千円)

区 分	教育費総額	地 方 債 ・ 寄 付 金 以 外 の 公 費				地 方 債	公 費 組入れ 寄付金
		計	国庫補助金	県支出金	市 町 村 支 出 金		
平成21会計年度	78,956,102	75,935,234	14,715,522	39,045,637	22,174,075	3,015,571	5,297
22	84,539,060	79,454,418	18,850,314	39,444,540	21,159,564	5,079,577	5,065
23	76,143,425	72,585,895	14,309,847	38,457,104	19,818,944	3,527,054	30,476
24	76,857,787	71,550,099	14,566,623	38,252,363	18,731,113	5,300,025	7,663
25	79,487,826 (100.0)	73,038,799	15,397,018	37,112,704	20,529,077	6,444,695	4,332
A 消費的支出	59,911,768 (75.4)	59,876,263	11,502,211	36,930,147	11,443,905	35,480	25
1 人 件 費	51,523,797 (64.8)	51,512,347	11,254,435	36,672,164	3,585,748	11,450	-
2 教育活動費	990,602 (1.2)	990,577	18,421	196,948	775,208	-	25
3 管 理 費	4,258,842 (5.4)	4,256,112	99,261	31,937	4,124,914	2,730	-
4 補助活動費	3,016,739 (3.8)	2,995,439	128,706	29,098	2,837,635	21,300	-
5 所定支払金	121,788 (0.2)	121,788	1,388	-	120,400	-	-
B 資本的支出	14,923,463 (18.8)	8,509,941	3,894,807	120,869	4,494,265	6,409,215	4,307
C 債務償還費	4,652,595 (5.9)	4,652,595	-	61,688	4,590,907	-	-

b 児童1人当たり経費

(単位：円)

区 分	教育費総額	地 方 債 ・ 寄 付 金 以 外 の 公 費				地 方 債	公 費 組入れ 寄付金
		計	国庫補助金	県支出金	市 町 村 支 出 金		
平成21会計年度	1,035,408	995,794	192,975	512,034	290,785	39,545	69
22	1,140,477	1,071,883	254,301	532,128	285,454	68,526	68
23	1,060,552	1,011,002	199,313	535,644	276,045	49,126	424
24	1,111,449	1,034,694	210,649	553,172	270,873	76,644	111
25	1,190,083	1,093,529	230,524	555,648	307,357	96,489	65
A 消費的支出	896,993	896,462	172,211	552,915	171,336	531	-
1 人 件 費	771,407	771,236	168,500	549,051	53,685	171	-
2 教育活動費	14,831	14,831	276	2,949	11,606	-	-
3 管 理 費	63,764	63,723	1,487	479	61,757	41	-
4 補助活動費	45,167	44,848	1,927	436	42,485	319	-
5 所定支払金	1,824	1,824	21	-	1,803	-	-
B 資本的支出	223,432	127,409	58,313	1,809	67,287	95,958	65
C 債務償還費	69,658	69,658	-	924	68,734	-	-

第6表 中学校教育費（中支出項目別、財源別）

a 実 額

(単位：千円)

区 分	教育費総額	地 方 債 ・ 寄 付 金 以 外 の 公 費				地 方 債	公 費 組 入 れ 寄 付 金
		計	国庫補助金	県支出金	市 町 村 支 出 金		
平成 21 会計年度	48,202,076	45,172,365	9,876,299	22,649,350	12,646,716	3,025,129	4,582
22	48,849,444	46,257,194	10,178,629	22,864,349	13,214,216	2,589,223	3,027
23	45,871,672	43,754,328	8,912,495	22,477,922	12,363,911	2,111,159	6,185
24	45,371,977	43,266,330	8,978,970	22,251,513	12,035,847	2,093,372	12,275
25	44,461,136 (100.0)	42,723,107	8,924,993	21,697,603	12,100,511	1,736,029	2,000
A 消費的支出	35,935,844 (80.8)	35,916,539	7,130,084	21,620,067	7,166,388	19,280	25
1 人 件 費	30,293,010 (68.1)	30,286,360	6,978,500	21,398,976	1,908,884	6,650	-
2 教育活動費	860,390 (1.9)	860,365	5,491	184,249	670,625	-	25
3 管 理 費	2,488,998 (5.6)	2,487,968	64,941	16,289	2,406,738	1,030	-
4 補助活動費	2,213,281 (5.0)	2,201,681	81,152	20,158	2,100,371	11,600	-
5 所定支払金	80,165 (0.2)	80,165	-	395	79,770	-	-
B 資本的支出	5,120,993 (11.5)	3,402,269	1,794,909	44,204	1,563,156	1,716,749	1,975
C 債務償還費	3,404,299 (7.7)	3,404,299	-	33,332	3,370,967	-	-

b 生徒1人当たり経費

(単位：円)

区 分	教育費総額	地 方 債 ・ 寄 付 金 以 外 の 公 費				地 方 債	公 費 組 入 れ 寄 付 金
		計	国庫補助金	県支出金	市 町 村 支 出 金		
平成 21 会計年度	1,156,563	1,083,868	236,972	543,450	303,446	72,585	110
22	1,213,680	1,149,275	252,891	568,072	328,312	64,330	75
23	1,160,249	1,106,695	225,427	568,543	312,725	53,398	156
24	1,182,332	1,127,462	233,980	579,844	313,638	54,550	320
25	1,185,914	1,139,556	238,056	578,741	322,759	46,304	54
A 消費的支出	958,518	958,004	190,181	576,673	191,150	513	1
1 人 件 費	808,007	807,830	186,138	570,776	50,916	177	-
2 教育活動費	22,949	22,948	146	4,914	17,888	-	1
3 管 理 費	66,388	66,361	1,732	434	64,195	27	-
4 補助活動費	59,035	58,726	2,165	538	56,023	309	-
5 所定支払金	2,139	2,139	-	11	2,128	-	-
B 資本的支出	136,593	90,749	47,875	1,179	41,695	45,791	53
C 債務償還費	90,803	90,803	-	889	89,914	-	-

第7表 特別支援学校教育費（中支出項目別、財源別）

a 実 額

（単位：千円）

区 分	教育費総額	地 方 債 ・ 寄 付 金 以 外 の 公 費				地 方 債	公 費 組入れ 寄付金
		計	国庫補助金	県支出金	市町村 支出金		
平成21会計年度	11,479,033	11,334,033	2,126,798	9,207,235	-	145,000	-
22	11,121,056	11,087,056	1,969,041	9,118,015	-	34,000	-
23	12,494,309	12,480,309	2,439,968	10,040,341	-	14,000	-
24	11,677,772	11,665,772	1,877,437	9,788,335	-	12,000	-
25	11,418,120 (100.0)	11,076,620	1,948,124	9,128,496	-	341,500	-
A 消費的支出	10,315,839 (90.3)	10,315,252	1,720,670	8,594,582	-	587	-
1 人件費	9,374,749 (82.1)	9,374,749	1,595,150	7,779,599	-	-	-
2 教育活動費	135,751 (1.2)	135,751	-	135,751	-	-	-
3 管理費	498,253 (4.4)	497,666	662	497,004	-	587	-
4 補助活動費	303,150 (2.7)	303,150	124,858	178,292	-	-	-
5 所定支払金	3,936 (0.0)	3,936	-	3,936	-	-	-
B 資本的支出	801,831 (7.0)	460,918	227,454	233,464	-	340,913	-
C 債務償還費	300,450 (2.6)	300,450	-	300,450	-	-	-

b 幼児・児童・生徒1人当たり経費

（単位：円）

区 分	教育費総額	地 方 債 ・ 寄 付 金 以 外 の 公 費				地 方 債	公 費 組入れ 寄付金
		計	国庫補助金	県支出金	市町村 支出金		
平成21会計年度	7,094,582	7,004,965	1,314,461	5,690,504	-	89,617	-
22	6,679,312	6,658,892	1,182,607	5,476,285	-	20,420	-
23	7,340,958	7,332,732	1,433,589	5,899,143	-	8,226	-
24	6,730,704	6,723,788	1,082,096	5,641,692	-	6,916	-
25	6,744,313	6,542,600	1,150,694	5,391,906	-	201,713	-
A 消費的支出	6,093,232	6,092,885	1,016,344	5,076,541	-	347	-
1 人件費	5,537,360	5,537,360	942,203	4,595,157	-	-	-
2 教育活動費	80,184	80,184	-	80,184	-	-	-
3 管理費	294,302	293,955	391	293,564	-	347	-
4 補助活動費	179,061	179,061	73,750	105,311	-	-	-
5 所定支払金	2,325	2,325	-	2,325	-	-	-
B 資本的支出	473,615	272,249	134,350	137,899	-	201,366	-
C 債務償還費	177,466	177,466	-	177,466	-	-	-

第8表 高等学校（全日制課程）教育費（中支出項目別、財源別）

a 実 額

(単位：千円)

区 分	教育費総額	地方債・寄付金以外の公費				地方債	公費 組入れ 寄付金
		計	国庫補助金	県支出金	市町村 支出金		
平成21会計年度	39,723,452	38,038,452	515,900	37,522,552	-	1,685,000	-
22	40,087,479	39,641,479	4,018,439	35,623,040	-	446,000	-
23	40,073,956	39,627,956	1,840,579	37,787,377	-	446,000	-
24	37,504,174	37,491,174	1,183,280	36,307,894	-	13,000	-
25	36,350,344 (100.0)	36,270,844	1,414,558	34,856,286	-	79,500	-
A 消費的支出	28,167,711 (77.5)	28,151,537	885,873	27,265,664	-	16,174	-
1 人件費	24,820,232 (68.3)	24,820,232	-	24,820,232	-	-	-
2 教育活動費	593,717 (1.6)	593,717	755	592,962	-	-	-
3 管理費	2,426,355 (6.7)	2,410,181	885,118	1,525,063	-	16,174	-
4 補助活動費	257,929 (0.7)	257,929	-	257,929	-	-	-
5 所定支払金	69,478 (0.2)	69,478	-	69,478	-	-	-
B 資本的支出	3,490,907 (9.6)	3,427,581	528,685	2,898,896	-	63,326	-
C 債務償還費	4,691,726 (12.9)	4,691,726	-	4,691,726	-	-	-

b 生徒1人当たり経費

(単位：円)

区 分	教育費総額	地方債・寄付金以外の公費				地方債	公費 組入れ 寄付金
		計	国庫補助金	県支出金	市町村 支出金		
平成21会計年度	1,275,477	1,221,373	16,565	1,204,808	-	54,104	-
22	1,304,634	1,290,119	130,779	1,159,340	-	14,515	-
23	1,333,221	1,318,383	61,234	1,257,149	-	14,838	-
24	1,274,049	1,273,607	40,197	1,233,410	-	442	-
25	1,282,062	1,279,259	49,891	1,229,368	-	2,803	-
A 消費的支出	993,466	992,896	31,245	961,651	-	570	-
1 人件費	875,401	875,401	-	875,401	-	-	-
2 教育活動費	20,941	20,941	27	20,914	-	-	-
3 管理費	85,577	85,007	31,218	53,789	-	570	-
4 補助活動費	9,097	9,097	-	9,097	-	-	-
5 所定支払金	2,450	2,450	-	2,450	-	-	-
B 資本的支出	123,121	120,888	18,646	102,242	-	2,233	-
C 債務償還費	165,475	165,475	-	165,475	-	-	-

第9表 高等学校（定時制課程）教育費（中支出項目別、財源別）

a 実 額

（単位：千円）

区 分	教育費総額	地 方 債 ・ 寄 付 金 以 外 の 公 費				地 方 債	公 費 組入れ 寄付金
		計	国庫補助金	県支出金	市町村 支出金		
平成21会計年度	2,044,242	2,044,242	11,719	2,009,468	23,055	-	-
22	1,967,807	1,967,807	10,904	1,945,292	11,611	-	-
23	2,010,369	2,010,369	23,232	1,975,882	11,255	-	-
24	2,015,360	2,015,360	17,676	1,986,348	11,336	-	-
25	1,973,321 (100.0)	1,971,821	14,718	1,945,074	12,029	1,500	-
A 消費的支出	1,914,009 (97.0)	1,913,813	9,379	1,892,689	11,745	196	-
1 人件費	1,755,956 (89.0)	1,755,956	-	1,746,956	9,000	-	-
2 教育活動費	27,021 (1.4)	27,021	29	26,461	531	-	-
3 管理費	106,015 (5.4)	105,819	9,350	94,401	2,068	196	-
4 補助活動費	22,045 (1.1)	22,045	-	22,045	-	-	-
5 所定支払金	2,972 (0.2)	2,972	-	2,826	146	-	-
B 資本的支出	59,312 (3.0)	58,008	5,339	52,385	284	1,304	-
C 債務償還費	- (-)	-	-	-	-	-	-

b 生徒1人当たり経費

（単位：円）

区 分	教育費総額	地 方 債 ・ 寄 付 金 以 外 の 公 費				地 方 債	公 費 組入れ 寄付金
		計	国庫補助金	県支出金	市町村 支出金		
平成21会計年度	1,651,246	1,651,246	9,466	1,623,157	18,623	-	-
22	1,584,385	1,584,385	8,779	1,566,257	9,349	-	-
23	1,658,720	1,658,720	19,168	1,630,266	9,286	-	-
24	1,734,389	1,734,389	15,212	1,709,422	9,756	-	-
25	1,746,300	1,744,973	13,025	1,721,303	10,645	1,327	-
A 消費的支出	1,693,812	1,693,639	8,300	1,674,945	10,394	173	-
1 人件費	1,553,942	1,553,942	-	1,545,977	7,965	-	-
2 教育活動費	23,913	23,913	26	23,417	470	-	-
3 管理費	93,818	93,645	8,274	83,541	1,830	173	-
4 補助活動費	19,509	19,509	-	19,509	-	-	-
5 所定支払金	2,630	2,630	-	2,501	129	-	-
B 資本的支出	52,488	51,334	4,725	46,358	251	1,154	-
C 債務償還費	-	-	-	-	-	-	-

第10表 高等学校（通信制課程）教育費（中支出項目別、財源別）

a 実 額

(単位：千円)

区 分	教育費総額	地 方 債 ・ 寄 付 金 以 外 の 公 費				地 方 債	公 費 組入れ 寄付金
		計	国庫補助金	県支出金	市町村 支出金		
平成 21 会計年度	333,548	333,548	630	332,918	-	-	-
22	407,948	407,948	950	406,998	-	-	-
23	355,086	355,086	820	354,266	-	-	-
24	263,458	263,458	716	262,742	-	-	-
25	279,782 (100.0)	279,782	638	279,144	-	-	-
A 消費的支出	267,887 (95.7)	267,887	638	267,249	-	-	-
1 人 件 費	237,631 (84.9)	237,631	-	237,631	-	-	-
2 教育活動費	5,158 (1.8)	5,158	12	5,146	-	-	-
3 管 理 費	20,430 (7.3)	20,430	626	19,804	-	-	-
4 補助活動費	3,458 (1.2)	3,458	-	3,458	-	-	-
5 所定支払金	1,210 (0.4)	1,210	-	1,210	-	-	-
B 資本的支出	11,895 (4.3)	11,895	-	11,895	-	-	-
C 債務償還費	- (-)	-	-	-	-	-	-

b 生徒1人当たり経費

(単位：円)

区 分	教育費総額	地 方 債 ・ 寄 付 金 以 外 の 公 費				地 方 債	公 費 組入れ 寄付金
		計	国庫補助金	県支出金	市町村 支出金		
平成 21 会計年度	385,604	385,604	728	384,876	-	-	-
22	657,980	657,980	1,532	656,448	-	-	-
23	688,151	688,151	1,589	686,562	-	-	-
24	604,261	604,261	1,642	602,619	-	-	-
25	713,730	713,730	1,628	712,102	-	-	-
A 消費的支出	683,386	683,386	1,628	681,758	-	-	-
1 人 件 費	606,202	606,202	-	606,202	-	-	-
2 教育活動費	13,159	13,159	31	13,128	-	-	-
3 管 理 費	52,117	52,117	1,597	50,520	-	-	-
4 補助活動費	8,821	8,821	-	8,821	-	-	-
5 所定支払金	3,087	3,087	-	3,087	-	-	-
B 資本的支出	30,344	30,344	-	30,344	-	-	-
C 債務償還費	-	-	-	-	-	-	-

第11表 設置者別高等学校(定時制課程)教育費(中支出項目別、財源別)

1 県立

a 実額

(単位：千円)

区分	教育費総額	地方債・寄付金以外の公費				地方債	公費組入れ 寄付金
		計	国庫補助金	県支出金	市町村 支出金		
学校教育費	1,901,649	1,900,149	14,718	1,885,431	-	1,500	-
A 消費的支出	1,842,621	1,842,425	9,379	1,833,046	-	196	-
1 人件費	1,688,129	1,688,129	-	1,688,129	-	-	-
2 教育活動費	25,934	25,934	29	25,905	-	-	-
3 管理費	103,820	103,624	9,350	94,274	-	196	-
4 補助活動費	21,912	21,912	-	21,912	-	-	-
5 所定支払金	2,826	2,826	-	2,826	-	-	-
B 資本的支出	59,028	57,724	5,339	52,385	-	1,304	-
C 債務償還費	-	-	-	-	-	-	-

b 生徒1人当たり経費

(単位：円)

区分	教育費総額	地方債・寄付金以外の公費				地方債	公費組入れ 寄付金
		計	国庫補助金	県支出金	市町村 支出金		
学校教育費	1,708,580	1,707,232	13,224	1,694,008	-	1,348	-
A 消費的支出	1,655,544	1,655,368	8,427	1,646,941	-	176	-
1 人件費	1,516,738	1,516,738	-	1,516,738	-	-	-
2 教育活動費	23,301	23,301	26	23,275	-	-	-
3 管理費	93,279	93,103	8,401	84,702	-	176	-
4 補助活動費	19,687	19,687	-	19,687	-	-	-
5 所定支払金	2,539	2,539	-	2,539	-	-	-
B 資本的支出	53,036	51,864	4,797	47,067	-	1,172	-
C 債務償還費	-	-	-	-	-	-	-

2 市町村立

a 実額

(単位：千円)

区分	教育費総額	地方債・寄付金以外の公費				地方債	公費組入れ 寄付金
		計	国庫補助金	県支出金	市町村 支出金		
学校教育費	71,672	71,672	-	59,643	12,029	-	-
A 消費的支出	71,388	71,388	-	59,643	11,745	-	-
1 人件費	67,827	67,827	-	58,827	9,000	-	-
2 教育活動費	1,087	1,087	-	556	531	-	-
3 管理費	2,195	2,195	-	127	2,068	-	-
4 補助活動費	133	133	-	133	-	-	-
5 所定支払金	146	146	-	-	146	-	-
B 資本的支出	284	284	-	-	284	-	-
C 債務償還費	-	-	-	-	-	-	-

b 生徒1人当たり経費

(単位：円)

区分	教育費総額	地方債・寄付金以外の公費				地方債	公費組入れ 寄付金
		計	国庫補助金	県支出金	市町村 支出金		
学校教育費	4,216,000	4,216,000	-	3,508,412	707,588	-	-
A 消費的支出	4,199,294	4,199,294	-	3,508,412	690,882	-	-
1 人件費	3,989,823	3,989,823	-	3,460,411	529,412	-	-
2 教育活動費	63,941	63,941	-	32,706	31,235	-	-
3 管理費	129,118	129,118	-	7,471	121,647	-	-
4 補助活動費	7,824	7,824	-	7,824	-	-	-
5 所定支払金	8,588	8,588	-	-	8,588	-	-
B 資本的支出	16,706	16,706	-	-	16,706	-	-
C 債務償還費	-	-	-	-	-	-	-

第12表 教育施設に伴う収入（教育施設別、項目別）

1 全 県

(単位：千円)

区 分	計	授業料	入学金	検定料	日本スポーツ 振興センター 共済掛金	その他の 収 入	特別会計 収 入	(再掲) 建築費の特定 財源収入
計	1,468,488	25,455	53,803	28,501	78,883	1,281,846	-	139,600
1 幼稚園	15,376	14,831	510	-	35	-	-	-
2 小学校	178,462	-	-	-	23,262	155,200	-	139,600
3 中学校	23,764	-	-	367	12,780	10,617	-	-
4 特別支援学校	2,475	-	-	-	2,284	191	-	-
5 高等学校(全日制課程)	344,219	10,504	53,272	28,134	38,402	213,907	-	-
6 高等学校(定時制課程)	3,184	46	21	-	1,517	1,600	-	-
7 高等学校(通信制課程)	1,285	74	-	-	603	608	-	-
8 社会教育施設	602,323	-	-	-	-	602,323	-	-
9 教育行政機関	297,400	-	-	-	-	297,400	-	-

2 県

(単位：千円)

区 分	計	授業料	入学金	検定料	日本スポーツ 振興センター 共済掛金	その他の 収 入	特別会計 収 入	(再掲) 建築費の特定 財源収入
計	514,909	10,624	53,272	28,501	43,100	379,412	-	-
1 幼稚園	-	-	-	-	-	-	-	-
2 小学校	-	-	-	-	-	-	-	-
3 中学校	694	-	-	367	302	25	-	-
4 特別支援学校	2,475	-	-	-	2,284	191	-	-
5 高等学校(全日制課程)	344,219	10,504	53,272	28,134	38,402	213,907	-	-
6 高等学校(定時制課程)	3,155	46	-	-	1,509	1,600	-	-
7 高等学校(通信制課程)	1,285	74	-	-	603	608	-	-
8 社会教育施設	41,154	-	-	-	-	41,154	-	-
9 教育行政機関	121,927	-	-	-	-	121,927	-	-

3 市 町 村

(単位：千円)

区 分	計	授業料	入学金	検定料	日本スポーツ 振興センター 共済掛金	その他の 収 入	特別会計 収 入	(再掲) 建築費の特定 財源収入
計	953,579	14,831	531	-	35,783	902,434	-	139,600
1 幼稚園	15,376	14,831	510	-	35	-	-	-
2 小学校	178,462	-	-	-	23,262	155,200	-	139,600
3 中学校	23,070	-	-	-	12,478	10,592	-	-
4 特別支援学校	-	-	-	-	-	-	-	-
5 高等学校(全日制課程)	-	-	-	-	-	-	-	-
6 高等学校(定時制課程)	29	-	21	-	8	-	-	-
7 高等学校(通信制課程)	-	-	-	-	-	-	-	-
8 社会教育施設	561,169	-	-	-	-	561,169	-	-
9 教育行政機関	175,473	-	-	-	-	175,473	-	-

第13表 分野別の社会教育費（財源別、支出項目別）

1 全 県

a-1 実額（財源別）

区 分	教育費総額	地 方 債 ・ 寄 付 金 以 外 の 公 費				地 方 債	公費組入 れ寄付金	公費に組入 られない 寄付金
		計	国庫補助金	県支出金	市町村支出金			
平成21会計年度	27,788,208	25,696,559	1,308,085	6,559,165	17,829,309	2,024,000	67,649	-
22	21,137,647	20,793,203	888,917	3,329,080	16,575,206	332,136	12,308	-
23	22,981,713	22,430,873	865,606	4,427,272	17,137,995	548,610	2,230	-
24	22,936,193	21,552,933	438,168	4,643,974	16,470,791	1,324,623	58,637	-
25	25,341,343	20,236,416	630,353	3,390,381	16,215,682	5,091,655	13,272	-
公民館費	4,055,010	3,550,610	17,979	57,280	3,475,351	504,200	200	-
図書館費	1,919,776	1,882,183	-	161,718	1,720,465	36,600	993	-
博物館費	1,505,104	853,794	5,690	138,944	709,160	651,200	110	-
体育施設費	8,503,484	7,455,529	63,467	1,611,426	5,780,636	1,047,655	300	-
青少年教育施設費	175,366	175,366	-	42,389	132,977	-	-	-
女性教育施設費	494	494	-	-	494	-	-	-
文化会館費	4,052,202	1,371,904	-	-	1,371,904	2,678,200	2,098	-
その他の社会教育施設費	982,427	965,427	14,279	82,550	868,598	16,000	1,000	-
教育委員会が行った社会教育活動費	1,754,223	1,746,218	56,653	348,655	1,340,910	3,600	4,405	-
文化財保護費	2,393,257	2,234,891	472,285	947,419	815,187	154,200	4,166	-

a-2 実額（支出項目別）

区 分	消費的支出	資本的支出			債務償還費
		うち人件費	うち土地・ 建築費	うち土地・ 建築費	
社会教育費総額	14,218,459	2,700,092	6,584,640	2,887,812	4,538,244
公民館費	2,607,368	925,968	884,529	766,363	563,113
図書館費	1,433,779	685,133	225,168	11,308	260,829
博物館費	668,816	189,495	696,693	678,664	139,595
体育施設費	4,109,998	351,302	1,540,998	1,188,210	2,852,488
青少年教育施設費	163,035	50,775	12,331	9,784	-
女性教育施設費	494	-	-	-	-
文化会館費	868,157	121,269	2,833,617	75,668	350,428
その他の社会教育施設費	713,449	104,220	27,264	5,573	241,714
教育委員会が行った社会教育活動費	1,746,493	/	7,730	/	-
文化財保護費	1,906,870	271,930	356,310	152,242	130,077

b-1 人口1人当たり経費（財源別）

（単位：円）

区 分	教育費総額	地 方 債 ・ 寄 付 金 以 外 の 公 費				地 方 債	公費組入 れ寄付金	公費に組入 られない 寄付金
		計	国庫補助金	県支出金	市町村支出金			
平成21会計年度	19,771	18,282	931	4,667	12,685	1,440	48	-
22	15,143	14,896	637	2,385	11,874	238	9	-
23	16,617	16,218	626	3,201	12,392	397	2	-
24	16,618	15,753	320	3,394	12,038	968	43	-
25	18,710	14,941	465	2,503	11,973	3,759	10	-
公民館費	2,993	2,621	13	42	2,566	372	0	-
図書館費	1,417	1,389	-	119	1,270	27	1	-
博物館費	1,112	631	4	103	524	481	-	-
体育施設費	6,279	5,505	47	1,190	4,268	774	-	-
青少年教育施設費	129	129	-	31	98	-	-	-
女性教育施設費	0	0	-	-	0	-	-	-
文化会館費	2,992	1,013	0	0	1,013	1,977	2	-
その他の社会教育施設費	726	713	11	61	641	12	1	-
教育委員会が行った社会教育活動費	1,295	1,289	42	257	990	3	3	-
文化財保護費	1,768	1,651	349	700	602	114	3	-

b-2 人口1人当たり経費（支出項目別）

区 分	消費的支出	資本的支出			債務償還費
		うち人件費	うち土地・ 建築費	うち土地・ 建築費	
社会教育費総額	10,498	1,994	4,861	2,131	3,351
公民館費	1,925	684	653	566	416
図書館費	1,059	506	166	8	193
博物館費	494	140	514	501	103
体育施設費	3,035	259	1,138	877	2,106
青少年教育施設費	120	37	9	7	-
女性教育施設費	0	-	-	-	-
文化会館費	641	90	2,092	56	259
その他の社会教育施設費	527	77	20	4	178
教育委員会が行った社会教育活動費	1,289	/	6	/	-
文化財保護費	1,408	201	263	112	96

2 県

a-1 実額（財源別）

（単位：千円）

区 分	教育費総額	地 方 債 ・ 寄 付 金 以 外 の 公 費				地 方 債	公費組入 れ寄付金	公費に組入 れられない 寄付金
		計	国庫補助金	県支出金	市町村支出金			
計	3,342,079	3,337,121	71,342	3,265,779	-	-	4,958	-
公 民 館 費	-	-	-	-	-	-	-	-
図 書 館 費	161,560	161,560	-	161,560	-	-	-	-
博 物 館 費	138,944	138,944	-	138,944	-	-	-	-
体 育 施 設 費	1,602,524	1,602,524	-	1,602,524	-	-	-	-
青 少 年 教 育 施 設 費	42,389	42,389	-	42,389	-	-	-	-
女 性 教 育 施 設 費	-	-	-	-	-	-	-	-
文 化 会 館 費	-	-	-	-	-	-	-	-
その他の社会教育施設費	72,201	72,201	413	71,788	-	-	-	-
教育委員会が行った社会教育活動費	332,583	330,581	27,441	303,140	-	-	2,002	-
文 化 財 保 護 費	991,878	988,922	43,488	945,434	-	-	2,956	-

a-2 実額（支出項目別）

区 分	消費的支出	資本的支出		債務償還費
		うち人件費	うち土地・ 建 築 費	
計	2,229,072	186,941	56,796	1,056,211
公 民 館 費	-	-	-	-
図 書 館 費	114,153	-	47,407	-
博 物 館 費	138,419	-	525	525
体 育 施 設 費	582,148	123,893	6,959	1,013,417
青 少 年 教 育 施 設 費	41,026	-	1,363	-
女 性 教 育 施 設 費	-	-	-	-
文 化 会 館 費	-	-	-	-
その他の社会教育施設費	28,865	-	542	42,794
教育委員会が行った社会教育活動費	332,583	/	-	/
文 化 財 保 護 費	991,878	63,048	-	-

b-1 人口1人当たり経費（財源別）

（単位：円）

区 分	教育費総額	地 方 債 ・ 寄 付 金 以 外 の 公 費				地 方 債	公費組入 れ寄付金	公費に組入 れられない 寄付金
		計	国庫補助金	県支出金	市町村支出金			
計	2,466	2,463	52	2,411	-	-	3	-
公 民 館 費	-	-	-	-	-	-	-	-
図 書 館 費	119	119	-	119	-	-	-	-
博 物 館 費	103	103	-	103	-	-	-	-
体 育 施 設 費	1,183	1,183	-	1,183	-	-	-	-
青 少 年 教 育 施 設 費	31	31	-	31	-	-	-	-
女 性 教 育 施 設 費	-	-	-	-	-	-	-	-
文 化 会 館 費	-	-	-	-	-	-	-	-
その他の社会教育施設費	53	53	0	53	-	-	-	-
教育委員会が行った社会教育活動費	245	244	20	224	-	-	1	-
文 化 財 保 護 費	732	730	32	698	-	-	2	-

b-2 人口1人当たり経費（支出項目別）

区 分	消費的支出	資本的支出		債務償還費
		うち人件費	うち土地・ 建 築 費	
計	1,645	138	41	780
公 民 館 費	-	-	-	-
図 書 館 費	84	-	35	-
博 物 館 費	102	-	0	-
体 育 施 設 費	430	91	5	748
青 少 年 教 育 施 設 費	30	-	1	-
女 性 教 育 施 設 費	-	-	-	-
文 化 会 館 費	-	-	-	-
その他の社会教育施設費	21	-	0	32
教育委員会が行った社会教育活動費	246	/	-	/
文 化 財 保 護 費	732	47	-	-

3 市町村

a-1 実額（財源別）

（単位：千円）

区 分	教育費総額	地 方 債 ・ 寄 付 金 以 外 の 公 費				地 方 債	公費組入 れ寄付金	公費に組入 れられない 寄付金
		計	国庫補助金	県支出金	市町村支出金			
計	21,999,264	16,899,295	559,011	124,602	16,215,682	5,091,655	8,314	-
公 民 館 費	4,055,010	3,550,610	17,979	57,280	3,475,351	504,200	200	-
図 書 館 費	1,758,216	1,720,623	-	158	1,720,465	36,600	993	-
博 物 館 費	1,366,160	714,850	5,690	-	709,160	651,200	110	-
体 育 施 設 費	6,900,960	5,853,005	63,467	8,902	5,780,636	1,047,655	300	-
青少年教育施設費	132,977	132,977	-	-	132,977	-	-	-
女性教育施設費	494	494	-	-	494	-	-	-
文化会館費	4,052,202	1,371,904	-	-	1,371,904	2,678,200	2,098	-
その他の社会教育施設費	910,226	893,226	13,866	10,762	868,598	16,000	1,000	-
教育委員会が行った社会教育活動費	1,421,640	1,415,637	29,212	45,515	1,340,910	3,600	2,403	-
文化財保護費	1,401,379	1,245,969	428,797	1,985	815,187	154,200	1,210	-

a-2 実額（支出項目別）

区 分	消費的支出	資本的支出			債務償還費
		うち人件費	うち土地・ 建 築 費	うち土地・ 建 築 費	
計	11,989,387	2,513,151	6,527,844	2,887,287	3,482,033
公 民 館 費	2,607,368	925,968	884,529	766,363	563,113
図 書 館 費	1,319,626	685,133	177,761	11,308	260,829
博 物 館 費	530,397	189,495	696,168	678,139	139,595
体 育 施 設 費	3,527,850	227,409	1,534,039	1,188,210	1,839,071
青少年教育施設費	122,009	50,775	10,968	9,784	-
女性教育施設費	494	-	-	-	-
文化会館費	868,157	121,269	2,833,617	75,668	350,428
その他の社会教育施設費	684,584	104,220	26,722	5,573	198,920
教育委員会が行った社会教育活動費	1,413,910	/	7,730	/	-
文化財保護費	914,992	208,882	356,310	152,242	130,077

b-1 人口1人当たり経費（財源別）

（単位：円）

区 分	教育費総額	地 方 債 ・ 寄 付 金 以 外 の 公 費				地 方 債	公費組入 れ寄付金	公費に組入 れられない 寄付金
		計	国庫補助金	県支出金	市町村支出金			
計	16,244	12,477	413	92	11,972	3,760	7	-
公 民 館 費	2,994	2,621	13	42	2,566	372	0	-
図 書 館 費	1,298	1,270	-	-	1,270	27	1	-
博 物 館 費	1,009	528	4	-	524	481	-	-
体 育 施 設 費	5,095	4,322	47	7	4,268	774	-	-
青少年教育施設費	98	98	-	-	98	-	-	-
女性教育施設費	0	0	-	-	0	-	-	-
文化会館費	2,992	1,013	0	0	1,013	1,977	2	-
その他の社会教育施設費	672	659	10	8	641	12	1	-
教育委員会が行った社会教育活動費	1,050	1,046	22	34	990	3	2	-
文化財保護費	1,035	920	317	1	602	114	1	-

b-2 人口1人当たり経費（支出項目別）

区 分	消費的支出	資本的支出			債務償還費
		うち人件費	うち土地・ 建 築 費	うち土地・ 建 築 費	
計	8,852	1,856	4,820	2,131	2,572
公 民 館 費	1,925	684	653	566	416
図 書 館 費	974	506	131	8	193
博 物 館 費	392	140	514	501	103
体 育 施 設 費	2,605	168	1,133	877	1,358
青少年教育施設費	90	37	8	7	-
女性教育施設費	0	-	-	-	-
文化会館費	641	90	2,092	56	259
その他の社会教育施設費	505	77	20	4	147
教育委員会が行った社会教育活動費	1,044	/	6	/	-
文化財保護費	676	154	263	112	96

第14表 教育行政費（財源別、支出項目別）

a 実 額

（単位：千円）

区 分	教育費総額	地方債・寄付金以外の公費				地方債	公費 組入れ 寄付金	消費的支出	資本的 支出	債務 償還費
		計	国庫補助金	県支出金	市町村 支出金					
平成21会計年度	19,071,210	18,353,457	2,132,730	5,996,858	10,223,869	713,100	4,653	17,714,915	1,078,558	277,737
22	16,231,801	16,168,780	1,252,803	5,604,134	9,311,843	57,400	5,621	16,027,186	138,171	66,444
23	15,787,747	15,786,174	1,239,681	6,109,677	8,436,816	0	1,573	15,245,132	218,826	323,789
24	15,138,077	15,047,114	928,118	5,522,540	8,596,456	88,181	2,782	14,615,472	208,808	313,797
25	14,911,680	14,851,265	684,022	5,182,891	8,984,352	35,400	25,015	14,538,074	64,983	308,623
県	5,326,775	5,326,775	558,402	4,768,373	0	0	0	5,042,204	34,077	250,494
市町村	9,584,905	9,524,490	125,620	414,518	8,984,352	35,400	25,015	9,495,870	30,906	58,129

b 人口1人当たり経費

（単位：円）

区 分	教育費総額	地方債・寄付金以外の公費				地方債	公費 組入れ 寄付金	消費的支出	資本的 支出	債務 償還費
		計	国庫補助金	県支出金	市町村 支出金					
平成21会計年度	13,569	13,058	891	3,987	6,625	41	4	11,403	98	47
22	11,628	11,583	888	4,377	6,044	-	1	10,921	157	232
23	11,415	11,414	896	4,418	6,100	-	1	11,023	158	234
24	11,064	10,997	678	4,036	6,283	64	2	10,682	153	229
25	11,009	10,965	505	3,827	6,633	26	18	10,734	48	228
県	3,933	3,933	412	3,521	-	-	-	3,723	25	185
市町村	7,076	7,032	93	306	6,633	26	18	7,011	23	43

第15表 学校数及び生徒数（学校種類別）と人口

市町村	幼稚園		小学校		中学校		高等学校(定時制課程)		人口
	園数	幼児数	学校数	児童数	学校数	生徒数	学校数	生徒数	
市町村計	8	216	315	66,792	163	37,252	1	17	1,354,404
青森市	-	-	46	15,084	20	8,165	-	-	295,379
弘前市	1	13	37	8,097	16	4,393	-	-	178,602
八戸市	-	-	46	12,506	24	6,996	-	-	237,163
黒石市	1	28	10	1,769	4	1,024	-	-	35,639
五所川原市	-	-	13	2,863	6	1,708	1	17	58,513
十和田市	-	-	17	3,325	9	1,815	-	-	63,905
三沢市	-	-	7	2,498	5	1,309	-	-	41,015
むつ市	-	-	13	3,200	9	1,754	-	-	61,765
つがる市	1	11	11	1,632	5	940	-	-	35,184
平川市	-	-	10	1,591	5	930	-	-	33,078
平内町	-	-	3	471	3	268	-	-	12,119
今別町	-	-	1	81	1	51	-	-	3,064
蓬田村	-	-	1	131	1	72	-	-	3,115
外ヶ浜町	-	-	3	219	3	133	-	-	6,931
鱒ヶ沢町	-	-	2	382	1	268	-	-	11,153
深浦町	-	-	3	345	3	218	-	-	9,299
西目屋村	-	-	1	47	1	28	-	-	1,477
藤崎町	-	-	3	779	2	407	-	-	15,646
大鱒町	-	-	4	410	1	220	-	-	10,698
田舎館村	-	-	1	364	1	191	-	-	8,154
板柳町	-	-	4	679	1	389	-	-	14,742
鶴田町	-	-	6	687	1	425	-	-	13,886
中泊町	-	-	4	468	2	267	-	-	12,327
野辺地町	-	-	3	652	1	356	-	-	14,224
七戸町	1	32	4	710	3	422	-	-	16,837
六戸町	-	-	3	549	2	289	-	-	10,868
横浜町	-	-	4	220	1	137	-	-	4,911
東北町	-	-	7	921	3	528	-	-	18,895
六ヶ所村	-	-	4	565	4	280	-	-	10,697
おいらせ町	-	-	5	1,516	3	844	-	-	24,959
大間町	1	59	2	303	2	199	-	-	5,867
東通村	-	-	1	317	1	182	-	-	7,034
風間浦村	-	-	3	89	1	53	-	-	2,189
佐井村	-	-	3	101	3	63	-	-	2,311
三戸町	-	-	3	477	2	254	-	-	11,238
五戸町	-	-	7	766	3	458	-	-	18,652
田子町	1	19	3	265	1	164	-	-	6,229
南部町	2	54	8	910	4	535	-	-	19,713
階上町	-	-	6	700	2	435	-	-	14,134
新郷村	-	-	2	95	2	70	-	-	2,792
中部上北	-	-	-	-	-	-	-	-	(35,732)
上北地方	-	-	-	-	-	-	-	-	(206,311)
八戸・階上	-	-	1	8	1	12	-	-	(251,297)
十和田広域	-	-	-	-	-	-	-	-	(121,176)

第16表 学級数・本務教員数（学校種別）と本務教員1人当たり生徒数（学校種別）

市町村	幼稚園	小学校		中学校		高等学校	本務教員1人当たり生徒数			
	教員数	学級数	教員数	学級数	教員数	(定時制課程) 教員数	幼稚園	小学校	中学校	高等学校 (定時制課程)
市町村計	36	3,170	5,019	1,458	3,215	7	6.0	13.3	11.6	2.4
青森市	-	609	939	285	592	-	-	16.1	13.8	-
弘前市	6	397	611	157	343	-	2.2	13.3	12.8	-
八戸市	-	522	807	254	527	-	-	15.5	13.3	-
黒石市	5	91	147	40	82	-	5.6	12.0	12.5	-
五所川原市	-	132	218	62	138	7	-	13.1	12.4	2.4
十和田市	-	161	255	74	165	-	-	13.0	11.0	-
三沢市	-	103	163	51	109	-	-	15.3	12.0	-
むつ市	-	152	232	76	168	-	-	13.8	10.4	-
つがる市	6	91	154	39	90	-	1.8	10.6	10.4	-
平川市	-	79	130	38	82	-	-	12.2	11.3	-
平内町	-	26	44	14	39	-	-	10.7	6.9	-
今別町	-	7	12	5	14	-	-	6.8	3.6	-
蓬田村	-	8	13	5	13	-	-	10.1	5.5	-
外ヶ浜町	-	20	34	12	34	-	-	6.4	3.9	-
鱒ヶ沢町	-	20	32	12	25	-	-	11.9	10.7	-
深浦町	-	23	40	12	34	-	-	8.6	6.4	-
西目屋村	-	7	13	3	9	-	-	3.6	3.1	-
藤崎町	-	34	54	19	40	-	-	14.4	10.2	-
大鱒町	-	27	45	10	21	-	-	9.1	10.5	-
田舎館村	-	15	23	7	18	-	-	15.8	10.6	-
板柳町	-	35	56	13	27	-	-	12.1	14.4	-
鶴田町	-	48	81	15	31	-	-	8.5	13.7	-
中泊町	-	27	46	12	33	-	-	10.2	8.1	-
野辺地町	-	32	52	13	27	-	-	12.5	13.2	-
七戸町	5	37	59	20	48	-	6.4	12.0	8.8	-
六戸町	-	26	39	14	34	-	-	14.1	8.5	-
横浜町	-	23	43	6	17	-	-	5.1	8.1	-
東北町	-	59	95	22	50	-	-	9.7	10.6	-
六ヶ所村	-	32	52	17	47	-	-	10.9	6.0	-
おいらせ町	-	63	95	32	68	-	-	16.0	12.4	-
大間町	6	20	30	11	29	-	9.8	10.1	6.9	-
東通村	-	17	22	10	19	-	-	14.4	9.6	-
風間浦村	-	12	20	3	9	-	-	4.5	5.9	-
佐井村	-	12	22	5	16	-	-	4.6	3.9	-
三戸町	-	26	43	13	29	-	-	11.1	8.8	-
五戸町	-	48	83	17	45	-	-	9.2	10.2	-
田子町	3	19	30	8	18	-	6.3	8.8	9.1	-
南部町	5	55	92	25	61	-	10.8	9.9	8.8	-
階上町	-	43	71	17	37	-	-	9.9	11.8	-
新郷村	-	9	16	8	22	-	-	5.9	3.2	-
中部上北	-	-	-	-	-	-	-	-	-	-
上北地方	-	-	-	-	-	-	-	-	-	-
八戸・階上	-	3	6	2	5	-	-	1.3	2.4	-
十和田広域	-	-	-	-	-	-	-	-	-	-

第17表 教育費総額（教育分野別）

a 実 額

市町村	教育費総額	学 校 種 類 別					高等学校 (定時制課程)	全 社 会 教 育	公 民 館	図 書 館
		全 学 校	幼 稚 園	小 学 校	中 学 校					
市町村計	78,580,819	47,533,740	312,197	31,327,185	15,882,329	12,029	21,999,264	4,055,010	1,758,216	
青森市	13,871,229	9,908,912	-	7,068,261	2,840,651	-	2,695,344	989,318	340,799	
弘前市	13,571,799	6,360,131	40,877	4,908,536	1,410,718	-	5,880,038	349,816	309,988	
八戸市	9,025,255	5,159,540	1	3,182,529	1,977,010	-	2,620,112	580,492	329,499	
黒石市	1,674,829	877,203	50,941	572,281	253,981	-	508,364	112,958	-	
五所川原市	3,704,258	2,300,588	-	1,669,899	618,660	12,029	1,184,759	206,148	81,673	
十和田市	2,405,624	1,375,057	-	850,635	524,422	-	598,493	184,220	78,725	
三沢市	2,126,034	1,089,193	-	628,652	460,541	-	680,414	112,963	51,974	
むつ市	2,955,501	1,408,340	-	756,381	651,959	-	881,718	110,169	232,818	
つがる市	2,018,594	1,479,270	63,764	771,629	643,877	-	466,615	116,188	-	
平川市	2,572,178	965,808	-	588,276	377,532	-	1,419,824	81,908	73,068	
平内町	628,735	437,495	-	254,921	182,574	-	135,064	2,059	8,148	
今別町	131,188	69,672	-	37,698	31,974	-	9,546	1,318	3,177	
蓬田村	197,867	131,886	-	91,352	40,534	-	20,719	1,296	-	
外ヶ浜町	405,539	193,475	-	81,597	111,878	-	69,830	54,020	-	
鱒ヶ沢町	548,627	296,371	-	155,452	140,919	-	139,665	34,667	-	
深浦町	411,510	226,782	-	151,107	75,675	-	97,731	35,235	-	
西目屋村	177,091	87,362	-	52,716	34,646	-	39,368	24,463	-	
藤崎町	3,161,187	2,629,696	-	2,290,995	338,701	-	446,238	182,056	9,778	
大鰐町	440,979	294,684	-	197,276	97,408	-	71,693	13,691	-	
田舎館村	938,521	751,892	-	459,679	292,213	-	115,156	38,359	-	
板柳町	455,251	253,595	-	167,587	86,008	-	88,000	13,363	3,844	
鶴田町	532,939	333,541	-	239,866	93,675	-	100,946	47,536	-	
中泊町	638,662	384,833	-	264,513	120,320	-	183,076	57,963	17,030	
野辺地町	1,586,078	1,338,057	-	146,008	1,192,049	-	181,743	40,815	16,057	
七戸町	944,411	422,171	30,100	265,259	126,812	-	256,922	85,798	8,595	
六戸町	472,859	187,904	-	96,178	91,726	-	229,452	6,774	21,101	
横浜町	321,351	211,088	-	91,679	119,409	-	48,645	15,696	2,789	
東北町	2,089,145	870,430	-	326,452	543,978	-	929,381	94,328	7,617	
六ヶ所村	1,151,536	707,780	-	441,148	266,632	-	430,735	125,320	30,207	
おいらせ町	1,465,615	1,119,899	-	815,208	304,691	-	158,375	24,053	10,657	
大間町	207,800	170,026	45,095	42,880	82,051	-	22,654	16,296	-	
東通村	687,487	469,326	3,545	300,332	165,449	-	74,662	489	-	
風間浦村	122,670	94,979	-	59,914	35,065	-	27,691	16,406	-	
佐井村	168,938	100,033	-	46,085	53,948	-	6,507	819	-	
三戸町	1,245,880	896,639	-	203,597	693,042	-	221,368	40,449	27,766	
五戸町	2,937,754	2,516,342	-	2,275,142	241,200	-	324,026	123,309	75,742	
田子町	388,244	237,754	35,813	148,571	53,370	-	100,334	37,531	17,164	
南部町	1,167,419	672,385	42,061	312,859	317,465	-	267,532	51,122	-	
階上町	622,364	386,288	-	268,386	117,902	-	129,737	9,513	-	
新郷村	224,976	97,754	-	36,407	61,347	-	46,374	16,086	-	
中部上北	66,251	-	-	-	-	-	-	-	-	
上北地方	90,526	-	-	-	-	-	90,413	-	-	
八戸・階上	26,118	19,559	-	9,242	10,317	-	-	-	-	
十和田広域	-	-	-	-	-	-	-	-	-	

(単位：千円)

社 会 教 育 費 分 野 別								教 育 行 政	市 町 村
博 物 館	体 育 施 設	青 少 年 教 育 施 設	女 性 教 育 施 設	文 化 会 館	そ の 他 の 社 会 教 育 施 設	教 育 委 員 会 が 行 っ た 社 会 教 育 活 動	文 化 財 保 護		
1,366,160	6,900,960	132,977	494	4,052,202	910,226	1,421,640	1,401,379	9,047,815	市 町 村 計
54,589	650,075	6,486	-	330,312	9,735	69,115	244,915	1,266,973	青 森 市
733,824	687,154	-	-	3,094,266	156,880	190,128	357,982	1,331,630	弘 前 市
450,281	739,081	14,292	-	85,939	62,826	217,828	139,874	1,245,603	八 戸 市
-	276,421	21,400	494	10,596	6,458	30,191	49,846	289,262	黒 石 市
704	216,956	-	-	338,046	-	161,598	179,634	218,911	五 所 川 原 市
8,210	152,863	-	-	46,098	-	128,377	-	432,074	十 和 田 市
-	373,037	-	-	-	79,214	43,608	19,618	356,427	三 沢 市
-	378,044	-	-	-	86,877	26,490	47,320	665,443	む つ 市
-	40,460	-	-	-	148,197	34,636	127,134	72,709	つ が る 市
-	1,170,402	-	-	50,894	-	17,314	26,238	186,546	平 川 市
5,265	17,724	-	-	-	1,991	96,302	3,575	56,176	平 内 町
-	244	-	-	-	-	4,528	279	51,970	今 別 町
-	6,675	-	-	-	10,249	2,196	303	45,262	蓬 田 村
-	7,856	-	-	-	2,464	3,645	1,845	142,234	外 ケ 浜 町
-	45,123	-	-	-	7,075	43,468	9,332	112,591	鱒 ケ 沢 町
19,898	10,474	-	-	-	17,900	11,748	2,476	86,997	深 浦 町
-	4,223	-	-	-	-	3,261	7,421	50,361	西 目 屋 村
10,124	228,711	-	-	15,569	-	-	-	85,253	藤 崎 町
-	53,546	-	-	-	311	3,859	286	74,602	大 鰐 町
-	26,147	-	-	-	7,863	5,904	36,883	71,473	田 舎 館 村
-	6,282	-	-	-	50,385	10,188	3,938	113,656	板 柳 町
-	8,325	-	-	-	12,269	32,222	594	98,452	鶴 田 町
2,689	40,622	-	-	-	42,356	8,001	14,415	70,753	中 泊 町
-	56,319	-	-	-	14,395	42,888	11,269	66,278	野 辺 地 町
40,263	94,433	6,443	-	-	11,670	4,951	4,769	265,318	七 戸 町
1,675	113,104	-	-	75,291	5,167	4,888	1,452	55,503	六 戸 町
-	18,588	562	-	-	2,723	8,246	41	61,618	横 浜 町
3,034	739,369	-	-	-	76,384	-	8,649	289,334	東 北 町
27,249	223,570	-	-	-	12,674	11,715	-	13,021	六 ケ 所 村
-	35,636	-	-	-	30,491	13,918	43,620	187,341	お い ら せ 町
-	5,616	-	-	-	-	742	-	15,120	大 間 町
-	65,759	-	-	-	-	6,604	1,810	143,499	東 通 村
-	5,954	-	-	-	-	3,556	1,775	-	風 間 浦 村
1,965	-	-	-	-	-	3,575	148	62,398	佐 井 村
6,390	123,050	-	-	-	7,864	9,996	5,853	127,873	三 戸 町
-	111,000	-	-	-	2,015	10,740	1,220	97,386	五 戸 町
-	12,060	-	-	-	-	28,337	5,242	50,156	田 子 町
-	51,925	-	-	5,191	9,949	116,685	32,660	227,502	南 部 町
-	82,172	-	-	-	27,225	2,910	7,917	106,339	階 上 町
-	21,960	-	-	-	-	7,282	1,046	80,848	新 郷 村
-	-	-	-	-	-	-	-	66,251	中 部 上 北
-	-	83,794	-	-	6,619	-	-	113	上 北 地 方
-	-	-	-	-	-	-	-	6,559	八 戸 ・ 階 上
-	-	-	-	-	-	-	-	-	十 和 田 広 域

b 在学者（又は人口）1人当たり及び1学級当たり経費

市町村	学校種類別の在学者1人当たり及び1学級当たり経費						社会教育分野別				
	幼稚園		小学校		中学校		高 校 (定 時 制 課 程)	全 社 会 教 育	公 民 館	図 書 館	博 物 館
	幼 児 1 人 当 た り	児 童 1 人 当 た り	1 学 級 当 た り	生 徒 1 人 当 た り	1 学 級 当 た り	生 徒 1 人 当 た り					
市町村計	1,445,356	469,026	9,882,393	426,348	10,893,230	707,588	16,243	2,994	1,298	1,009	
青森市	-	468,593	11,606,340	347,906	9,967,196	-	9,125	3,349	1,154	185	
弘前市	3,144,385	606,217	12,364,071	321,129	8,985,465	-	32,923	1,959	1,736	4,109	
八戸市	-	254,480	6,096,799	282,591	7,783,504	-	11,048	2,448	1,389	1,899	
黒石市	1,819,321	323,505	6,288,802	248,028	6,349,525	-	14,264	3,170	-	-	
五所川原市	-	583,269	12,650,750	362,213	9,978,387	707,588	20,248	3,523	1,396	12	
十和田市	-	255,830	5,283,447	288,938	7,086,784	-	9,365	2,883	1,232	128	
三沢市	-	251,662	6,103,417	351,827	9,030,216	-	16,589	2,754	1,267	-	
むつ市	-	236,369	4,976,191	371,698	8,578,408	-	14,275	1,784	3,769	-	
つがる市	5,796,727	472,812	8,479,440	684,976	16,509,667	-	13,262	3,302	-	-	
平川市	-	369,752	7,446,532	405,948	9,935,053	-	42,924	2,476	2,209	-	
平内町	-	541,234	9,804,654	681,246	13,041,000	-	11,145	170	672	434	
今別町	-	465,407	5,385,429	626,941	6,394,800	-	3,116	430	1,037	-	
蓬田村	-	697,344	11,419,000	562,972	8,106,800	-	6,651	416	-	-	
外ヶ浜町	-	372,589	4,079,850	841,188	9,323,167	-	10,075	7,794	-	-	
鱒ヶ沢町	-	406,942	7,772,600	525,817	11,743,250	-	12,523	3,108	-	-	
深浦町	-	437,991	6,569,870	347,133	6,306,250	-	10,510	3,789	-	2,140	
西目屋村	-	1,121,617	7,530,857	1,237,357	11,548,667	-	26,654	16,563	-	-	
藤崎町	-	2,940,944	67,382,206	832,189	17,826,368	-	28,521	11,636	625	647	
大鰐町	-	481,161	7,306,519	442,764	9,740,800	-	6,702	1,280	-	-	
田舎館村	-	1,262,854	30,645,267	1,529,911	41,744,714	-	14,123	4,704	-	-	
板柳町	-	246,814	4,788,200	221,100	6,616,000	-	5,969	906	261	-	
鶴田町	-	349,150	4,997,208	220,412	6,245,000	-	7,270	3,423	-	-	
中泊町	-	565,199	9,796,778	450,637	10,026,667	-	14,852	4,702	1,382	218	
野辺地町	-	223,939	4,562,750	3,348,452	91,696,077	-	12,777	2,869	1,129	-	
七戸町	940,625	373,604	7,169,162	300,502	6,340,600	-	15,259	5,096	510	2,391	
六戸町	-	175,188	3,699,154	317,391	6,551,857	-	21,113	623	1,942	154	
横浜町	-	416,723	3,986,043	871,599	19,901,500	-	9,905	3,196	568	-	
東北町	-	354,454	5,533,085	1,030,261	24,726,273	-	49,187	4,992	403	161	
六ヶ所村	-	780,793	13,785,875	952,257	15,684,235	-	40,267	11,715	2,824	2,547	
おいらせ町	-	537,736	12,939,810	361,008	9,521,594	-	6,345	964	427	-	
大間町	764,322	141,518	2,144,000	412,317	7,459,182	-	3,861	2,778	-	-	
東通村	-	947,420	17,666,588	909,060	16,544,900	-	10,614	70	-	-	
風間浦村	-	673,191	4,992,833	661,604	11,688,333	-	12,650	7,495	-	-	
佐井村	-	456,287	3,840,417	856,317	10,789,600	-	2,816	354	-	850	
三戸町	-	426,828	7,830,654	2,728,512	53,310,923	-	19,698	3,599	2,471	569	
五戸町	-	2,970,159	47,398,792	526,638	14,188,235	-	17,372	6,611	4,061	-	
田子町	1,884,895	560,645	7,819,526	325,427	6,671,250	-	16,108	6,025	2,755	-	
南部町	778,907	343,801	5,688,345	593,393	12,698,600	-	13,571	2,593	-	-	
階上町	-	383,409	6,241,535	271,039	6,935,412	-	9,179	673	-	-	
新郷村	-	383,232	4,045,222	876,386	7,668,375	-	16,610	5,761	-	-	
中部上北	-	-	-	-	-	-	-	-	-	-	
上北地方	-	-	-	-	-	-	438	-	-	-	
八戸・階上	-	1,155,250	3,080,667	859,750	5,158,500	-	-	-	-	-	
十和田広域	-	-	-	-	-	-	-	-	-	-	

(単位 : 円)

の 人 口 1 人 当 た り 社 会 教 育 費							人口1人当たり 教育行政 費	市 町 村
体 育 施 設	青 少 年 教 育 施 設	女 性 教 育 施 設	文 化 会 館	そ の 他 の 社 会 教 育 施 設	教 育 委 員 会 が 行 っ た 社 会 教 育 活 動	文 化 財 保 護		
5,095	98	-	2,992	672	1,050	1,035	6,680	市 町 村 計
2,201	22	-	1,118	33	234	829	4,289	青 森 市
3,847	-	-	17,325	878	1,065	2,004	7,456	弘 前 市
3,116	60	-	362	265	918	590	5,252	八 戸 市
7,756	600	14	297	181	847	1,399	8,116	黒 石 市
3,708	-	-	5,777	-	2,762	3,070	3,741	五 所 川 原 市
2,392	-	-	721	-	2,009	-	6,761	十 和 田 市
9,095	-	-	-	1,931	1,063	478	8,690	三 沢 市
6,121	-	-	-	1,407	429	766	10,774	む つ 市
1,150	-	-	-	4,212	984	3,613	2,067	つ が る 市
35,383	-	-	1,539	-	523	793	5,640	平 川 市
1,462	-	-	-	164	7,946	295	4,635	平 内 町
80	-	-	-	-	1,478	91	16,961	今 別 町
2,143	-	-	-	3,290	705	97	14,530	蓬 田 村
1,133	-	-	-	356	526	266	20,521	外 ケ 浜 町
4,046	-	-	-	634	3,897	837	10,095	鱒 ケ 沢 町
1,126	-	-	-	1,925	1,263	266	9,356	深 浦 町
2,859	-	-	-	-	2,208	5,024	34,097	西 目 屋 村
14,618	-	-	995	-	-	-	5,449	藤 崎 町
5,005	-	-	-	29	361	27	6,973	大 鱒 町
3,207	-	-	-	964	724	4,523	8,765	田 舎 館 村
426	-	-	-	3,418	691	267	7,710	板 柳 町
600	-	-	-	884	2,320	43	7,090	鶴 田 町
3,295	-	-	-	3,436	649	1,169	5,740	中 泊 町
3,959	-	-	-	1,012	3,015	792	4,660	野 辺 地 町
5,609	383	-	-	693	294	283	15,758	七 戸 町
10,407	-	-	6,928	475	450	134	5,107	六 戸 町
3,785	114	-	-	554	1,679	8	12,547	横 浜 町
39,130	-	-	-	4,043	-	458	15,313	東 北 町
20,900	-	-	-	1,185	1,095	-	1,217	六 ケ 所 村
1,428	-	-	-	1,222	558	1,748	7,506	お い ら せ 町
957	-	-	-	-	126	-	2,577	大 間 町
9,349	-	-	-	-	939	257	20,401	東 通 村
2,720	-	-	-	-	1,624	811	-	風 間 浦 村
-	-	-	-	-	1,547	64	27,000	佐 井 村
10,949	-	-	-	700	889	521	11,379	三 戸 町
5,951	-	-	-	108	576	65	5,221	五 戸 町
1,936	-	-	-	-	4,549	842	8,052	田 子 町
2,634	-	-	263	505	5,919	1,657	11,541	南 部 町
5,814	-	-	-	1,926	206	560	7,524	階 上 町
7,865	-	-	-	-	2,608	375	28,957	新 郷 村
-	-	-	-	-	-	-	1,854	中 部 上 北
-	406	-	-	32	-	-	1	上 北 地 方
-	-	-	-	-	-	-	26	八 戸 ・ 階 上
-	-	-	-	-	-	-	-	十 和 田 広 域

第18表 教育費総額（財源別）

（単位：千円）

市町村	教育費総額	地方債・寄付金以外の公費				地方債	公費組入れ寄付金	公費に組入れられない寄付金
		計	国庫補助金	県支出金	市町村支出金			
市町村計	78,580,819	65,233,379	6,739,967	363,489	58,129,923	13,307,779	39,661	-
青森市	13,871,229	12,291,929	1,277,038	16,398	10,998,493	1,579,300	-	-
弘前市	13,571,799	8,545,801	1,138,529	777	7,406,495	5,005,800	20,198	-
八戸市	9,025,255	7,894,681	477,102	5,427	7,412,152	1,126,500	4,074	-
黒石市	1,674,829	1,601,986	62,383	195	1,539,408	72,200	643	-
五所川原市	3,704,258	3,098,559	317,358	697	2,780,504	605,699	-	-
十和田市	2,405,624	2,385,224	310,482	31,334	2,043,408	20,300	100	-
三沢市	2,126,034	2,039,974	137,053	2,631	1,900,290	85,600	460	-
むつ市	2,955,501	2,858,836	12,225	1,355	2,845,256	89,300	7,365	-
つがる市	2,018,594	1,986,394	171,105	4,295	1,810,994	31,000	1,200	-
平川市	2,572,178	1,811,245	6,565	6,996	1,797,684	760,800	133	-
平内町	628,735	601,925	17,020	1,350	583,555	26,200	610	-
今別町	131,188	131,188	1,173	1,388	128,627	-	-	-
蓬田村	197,867	197,867	306	837	196,724	-	-	-
外ヶ浜町	405,539	405,539	1,156	939	403,444	-	-	-
鱒ヶ沢町	548,627	548,627	14,216	19	534,392	-	-	-
深浦町	411,510	370,310	2,260	1,793	366,257	41,200	-	-
西目屋村	177,091	176,088	22	1,487	174,579	-	1,003	-
藤崎町	3,161,187	2,011,987	491,848	365	1,519,774	1,149,200	-	-
大鰐町	440,979	380,279	819	701	378,759	60,700	-	-
田舎館村	938,521	938,521	126,884	-	811,637	-	-	-
板柳町	455,251	412,511	440	325	411,746	42,140	600	-
鶴田町	532,939	532,939	2,699	2,500	527,740	-	-	-
中泊町	638,662	614,462	27,559	889	586,014	24,200	-	-
野辺地町	1,586,078	1,011,983	532,463	69,885	409,635	572,040	2,055	-
七戸町	944,411	944,411	2,760	37,728	903,923	-	-	-
六戸町	472,859	472,859	543	202	472,114	-	-	-
横浜町	321,351	318,651	369	195	318,087	2,700	-	-
東北町	2,089,145	1,945,025	289,535	9,574	1,645,916	143,900	220	-
六ヶ所村	1,151,536	1,151,536	3,082	-	1,148,454	-	-	-
おいらせ町	1,465,615	985,215	17,878	42,438	924,899	480,400	-	-
大間町	207,800	207,800	57,855	19,150	130,795	-	-	-
東通村	687,487	686,987	242,366	-	444,621	-	500	-
風間浦村	122,670	122,170	3,083	1,185	117,902	-	500	-
佐井村	168,938	168,938	715	476	167,747	-	-	-
三戸町	1,245,880	975,380	232,502	28,357	714,521	270,500	-	-
五戸町	2,937,754	1,819,654	727,818	64,149	1,027,687	1,118,100	-	-
田子町	388,244	388,244	1,343	97	386,804	-	-	-
南部町	1,167,419	1,167,419	25,971	361	1,141,087	-	-	-
階上町	622,364	622,364	3,917	935	617,512	-	-	-
新郷村	224,976	224,976	962	6,059	217,955	-	-	-
中部上北	66,251	66,251	-	-	66,251	-	-	-
上北地方	90,526	90,526	-	-	90,526	-	-	-
八戸・階上	26,118	26,118	563	-	25,555	-	-	-
十和田広域	-	-	-	-	-	-	-	-

第19表 学校教育費総額（財源別）

1 全 学 校

（単位：千円）

市 町 村	教育費総額	地 方 債 ・ 寄 付 金 以 外 の 公 費				地 方 債	公 費 組 入 れ 寄 付 金
		計	国庫補助金	県支出金	市 町 村 支 出 金		
市 町 村 計	47,533,740	39,346,684	6,180,956	235,839	32,929,889	8,180,724	6,332
青 森 市	9,908,912	8,645,312	1,183,890	4,756	7,456,666	1,263,600	-
弘 前 市	6,360,131	4,735,431	997,136	594	3,737,701	1,624,700	-
八 戸 市	5,159,540	4,173,566	445,503	2,237	3,725,826	983,800	2,174
黒 石 市	877,203	828,603	44,522	-	784,081	48,600	-
五 所 川 原 市	2,300,588	1,946,789	273,428	90	1,673,271	353,799	-
十 和 田 市	1,375,057	1,354,657	309,462	8,172	1,037,023	20,300	100
三 沢 市	1,089,193	1,003,133	93,420	2,237	907,476	85,600	460
む つ 市	1,408,340	1,381,190	7,414	255	1,373,521	26,600	550
つ が る 市	1,479,270	1,479,270	104,069	-	1,375,201	-	-
平 川 市	965,808	963,208	3,685	6,516	953,007	2,600	-
平 内 町	437,495	411,295	16,470	-	394,825	26,200	-
今 別 町	69,672	69,672	511	726	68,435	-	-
蓬 田 村	131,886	131,886	306	-	131,580	-	-
外 ケ 浜 町	193,475	193,475	217	-	193,258	-	-
鱒 ケ 沢 町	296,371	296,371	13,616	-	282,755	-	-
深 浦 町	226,782	185,582	467	-	185,115	41,200	-
西 目 屋 村	87,362	86,359	22	-	86,337	-	1,003
藤 崎 町	2,629,696	1,502,896	491,483	-	1,011,413	1,126,800	-
大 鰐 町	294,684	271,684	269	151	271,264	23,000	-
田 舎 館 村	751,892	751,892	108,295	-	643,597	-	-
板 柳 町	253,595	217,630	115	-	217,515	35,865	100
鶴 田 町	333,541	333,541	199	-	333,342	-	-
中 泊 町	384,833	360,633	26,671	-	333,962	24,200	-
野 辺 地 町	1,338,057	813,352	532,373	69,358	211,621	523,760	945
七 戸 町	422,171	422,171	1,745	36,713	383,713	-	-
六 戸 町	187,904	187,904	341	-	187,563	-	-
横 浜 町	211,088	211,088	174	-	210,914	-	-
東 北 町	870,430	726,530	258,475	1,363	466,692	143,900	-
六 ケ 所 村	707,780	707,780	3,082	-	704,698	-	-
お い ら せ 町	1,119,899	639,499	1,056	40,542	597,901	480,400	-
大 間 町	170,026	170,026	57,605	11,300	101,121	-	-
東 通 村	469,326	468,826	234,492	-	234,334	-	500
風 間 浦 村	94,979	94,479	146	-	94,333	-	500
佐 井 村	100,033	100,033	240	-	99,793	-	-
三 戸 町	896,639	668,939	231,106	24,757	413,076	227,700	-
五 戸 町	2,516,342	1,398,242	727,344	25,975	644,923	1,118,100	-
田 子 町	237,754	237,754	1,343	97	236,314	-	-
南 部 町	672,385	672,385	4,930	-	667,455	-	-
階 上 町	386,288	386,288	3,809	-	382,479	-	-
新 郷 村	97,754	97,754	962	-	96,792	-	-
中 部 上 北	-	-	-	-	-	-	-
上 北 地 方	-	-	-	-	-	-	-
八 戸 ・ 階 上	19,559	19,559	563	-	18,996	-	-
十 和 田 広 域	-	-	-	-	-	-	-

2 小 学 校

(単 位 : 千 円)

市 町 村	教 育 費 総 額	地 方 債 ・ 寄 付 金 以 外 の 公 費				地 方 債	公 費 組 入 れ 寄 付 金
		計	国 庫 補 助 金	県 支 出 金	市 町 村 支 出 金		
市 町 村 計	31,327,185	24,878,158	4,176,206	172,875	20,529,077	6,444,695	4,332
青 森 市	7,068,261	6,035,837	964,023	4,584	5,067,230	1,032,424	-
弘 前 市	4,908,536	3,399,036	908,167	405	2,490,464	1,509,500	-
八 戸 市	3,182,529	2,511,455	275,722	1,512	2,234,221	668,900	2,174
黒 石 市	572,281	525,981	36,744	-	489,237	46,300	-
五 所 川 原 市	1,669,899	1,319,199	265,019	34	1,054,146	350,700	-
十 和 田 市	850,635	835,235	182,571	-	652,664	15,300	100
三 沢 市	628,652	586,152	32,755	2,210	551,187	42,500	-
む つ 市	756,381	735,156	3,839	-	731,317	20,700	525
つ が る 市	771,629	771,629	2,734	-	768,895	-	-
平 川 市	588,276	586,635	1,433	6,516	578,686	1,641	-
平 内 町	254,921	254,921	2,439	-	252,482	-	-
今 別 町	37,698	37,698	243	363	37,092	-	-
蓬 田 村	91,352	91,352	175	-	91,177	-	-
外 ケ 浜 町	81,597	81,597	90	-	81,507	-	-
鱒 ケ 沢 町	155,452	155,452	8,974	-	146,478	-	-
深 浦 町	151,107	125,707	267	-	125,440	25,400	-
西 目 屋 村	52,716	52,216	22	-	52,194	-	500
藤 崎 町	2,290,995	1,164,195	491,240	-	672,955	1,126,800	-
大 鰐 町	197,276	183,332	87	101	183,144	13,944	-
田 舎 館 村	459,679	459,679	70,391	-	389,288	-	-
板 柳 町	167,587	138,201	87	-	138,114	29,306	80
鶴 田 町	239,866	239,866	79	-	239,787	-	-
中 泊 町	264,513	240,313	26,417	-	213,896	24,200	-
野 辺 地 町	146,008	133,275	1,177	29,947	102,151	12,080	653
七 戸 町	265,259	265,259	983	36,713	227,563	-	-
六 戸 町	96,178	96,178	310	-	95,868	-	-
横 浜 町	91,679	91,679	156	-	91,523	-	-
東 北 町	326,452	326,452	26,014	-	300,438	-	-
六 ケ 所 村	441,148	441,148	1,805	-	439,343	-	-
お い ら せ 町	815,208	389,508	646	40,521	348,341	425,700	-
大 間 町	42,880	42,880	14,974	6,669	21,237	-	-
東 通 村	300,332	300,332	140,878	-	159,454	-	-
風 間 浦 村	59,914	59,614	104	-	59,510	-	300
佐 井 村	46,085	46,085	139	-	45,946	-	-
三 戸 町	203,597	203,597	4,435	17,277	181,885	-	-
五 戸 町	2,275,142	1,175,842	703,480	25,975	446,387	1,099,300	-
田 子 町	148,571	148,571	815	48	147,708	-	-
南 部 町	312,859	312,859	2,565	-	310,294	-	-
階 上 町	268,386	268,386	3,442	-	264,944	-	-
新 郷 村	36,407	36,407	492	-	35,915	-	-
中 部 上 北	-	-	-	-	-	-	-
上 北 地 方	-	-	-	-	-	-	-
八 戸 ・ 階 上	9,242	9,242	273	-	8,969	-	-
十 和 田 広 域	-	-	-	-	-	-	-

3 中 学 校

(単 位 : 千 円)

市 町 村	教育費総額	地 方 債 ・ 寄 付 金 以 外 の 公 費				地 方 債	公 費 組 入 れ 寄 付 金
		計	国庫補助金	県支出金	市 町 村 支 出 金		
市 町 村 計	15,882,329	14,144,300	1,980,825	62,964	12,100,511	1,736,029	2,000
青 森 市	2,840,651	2,609,475	219,867	172	2,389,436	231,176	-
弘 前 市	1,410,718	1,295,518	88,861	189	1,206,468	115,200	-
八 戸 市	1,977,010	1,662,110	169,781	725	1,491,604	314,900	-
黒 石 市	253,981	251,681	7,769	-	243,912	2,300	-
五 所 川 原 市	618,660	615,561	8,409	56	607,096	3,099	-
十 和 田 市	524,422	519,422	126,891	8,172	384,359	5,000	-
三 沢 市	460,541	416,981	60,665	27	356,289	43,100	460
む つ 市	651,959	646,034	3,575	255	642,204	5,900	25
つ が る 市	643,877	643,877	101,335	-	542,542	-	-
平 川 市	377,532	376,573	2,252	-	374,321	959	-
平 内 町	182,574	156,374	14,031	-	142,343	26,200	-
今 別 町	31,974	31,974	268	363	31,343	-	-
蓬 田 村	40,534	40,534	131	-	40,403	-	-
外 ケ 浜 町	111,878	111,878	127	-	111,751	-	-
鱒 ケ 沢 町	140,919	140,919	4,642	-	136,277	-	-
深 浦 町	75,675	59,875	200	-	59,675	15,800	-
西 目 屋 村	34,646	34,143	-	-	34,143	-	503
藤 崎 町	338,701	338,701	243	-	338,458	-	-
大 鰐 町	97,408	88,352	182	50	88,120	9,056	-
田 舎 館 村	292,213	292,213	37,904	-	254,309	-	-
板 柳 町	86,008	79,429	28	-	79,401	6,559	20
鶴 田 町	93,675	93,675	120	-	93,555	-	-
中 泊 町	120,320	120,320	254	-	120,066	-	-
野 辺 地 町	1,192,049	680,077	531,196	39,411	109,470	511,680	292
七 戸 町	126,812	126,812	715	-	126,097	-	-
六 戸 町	91,726	91,726	31	-	91,695	-	-
横 浜 町	119,409	119,409	18	-	119,391	-	-
東 北 町	543,978	400,078	232,461	1,363	166,254	143,900	-
六 ケ 所 村	266,632	266,632	1,277	-	265,355	-	-
お い ら せ 町	304,691	249,991	410	21	249,560	54,700	-
大 間 町	82,051	82,051	19,731	4,631	57,689	-	-
東 通 村	165,449	164,949	93,614	-	71,335	-	500
風 間 浦 村	35,065	34,865	42	-	34,823	-	200
佐 井 村	53,948	53,948	101	-	53,847	-	-
三 戸 町	693,042	465,342	226,671	7,480	231,191	227,700	-
五 戸 町	241,200	222,400	23,864	-	198,536	18,800	-
田 子 町	53,370	53,370	489	49	52,832	-	-
南 部 町	317,465	317,465	1,543	-	315,922	-	-
階 上 町	117,902	117,902	367	-	117,535	-	-
新 郷 村	61,347	61,347	470	-	60,877	-	-
中 部 上 北	-	-	-	-	-	-	-
上 北 地 方	-	-	-	-	-	-	-
八 戸 ・ 階 上	10,317	10,317	290	-	10,027	-	-
十 和 田 広 域	-	-	-	-	-	-	-

4 幼稚園

(単位：千円)

市 町 村	教育費総額	地方債・寄付金以外の公費				地方債	公費 組入れ 寄付金
		計	国庫補助金	県支出金	市 町 村 支 出 金		
市 町 村 計	312,197	312,197	23,925	-	288,272	-	-
弘 前 市	40,877	40,877	108	-	40,769	-	-
八 戸 市	1	1	-	-	1	-	-
黒 石 市	50,941	50,941	9	-	50,932	-	-
つ が る 市	63,764	63,764	-	-	63,764	-	-
七 戸 町	30,100	30,100	47	-	30,053	-	-
大 間 町	45,095	45,095	22,900	-	22,195	-	-
東 通 村	3,545	3,545	-	-	3,545	-	-
田 子 町	35,813	35,813	39	-	35,774	-	-
南 部 町	42,061	42,061	822	-	41,239	-	-

5 高等学校 (市町村立)

(単位：千円)

市 町 村	教育費総額	地方債・寄付金以外の公費				地方債	公費 組入れ 寄付金
		計	国庫補助金	県支出金	市 町 村 支 出 金		
市 町 村 計	12,029	12,029	-	-	12,029	-	-
五 所 川 原 市	12,029	12,029	-	-	12,029	-	-

第20表 社会教育費総額（財源別）

（単位：千円）

市町村	教育費総額	地方債・寄付金以外の公費				地方債	公費組入れ寄付金	公費に組入れられない寄付金
		計	国庫補助金	県支出金	市町村支出金			
市町村計	21,999,264	16,899,295	559,011	124,602	16,215,682	5,091,655	8,314	-
青森市	2,695,344	2,379,644	93,148	11,642	2,274,854	315,700	-	-
弘前市	5,880,038	2,496,740	141,393	183	2,355,164	3,381,100	2,198	-
八戸市	2,620,112	2,475,512	31,599	3,190	2,440,723	142,700	1,900	-
黒石市	508,364	484,121	17,861	195	466,065	23,600	643	-
五所川原市	1,184,759	932,859	43,930	607	888,322	251,900	-	-
十和田市	598,493	598,493	1,020	23,162	574,311	-	-	-
三沢市	680,414	680,414	43,633	394	636,387	-	-	-
むつ市	881,718	819,018	4,811	1,100	813,107	62,700	-	-
つがる市	466,615	465,615	67,036	4,295	394,284	-	1,000	-
平川市	1,419,824	663,491	2,880	480	660,131	756,200	133	-
平内町	135,064	134,454	550	1,350	132,554	-	610	-
今別町	9,546	9,546	662	662	8,222	-	-	-
蓬田村	20,719	20,719	-	837	19,882	-	-	-
外ヶ浜町	69,830	69,830	939	939	67,952	-	-	-
鱒ヶ沢町	139,665	139,665	600	19	139,046	-	-	-
深浦町	97,731	97,731	1,793	1,793	94,145	-	-	-
西目屋村	39,368	39,368	-	1,487	37,881	-	-	-
藤崎町	446,238	426,238	365	365	425,508	20,000	-	-
大鰐町	71,693	33,993	550	550	32,893	37,700	-	-
田舎館村	115,156	115,156	18,589	-	96,567	-	-	-
板柳町	88,000	81,225	325	325	80,575	6,275	500	-
鶴田町	100,946	100,946	2,500	2,500	95,946	-	-	-
中泊町	183,076	183,076	888	889	181,299	-	-	-
野辺地町	181,743	132,353	90	527	131,736	48,280	1,110	-
七戸町	256,922	256,922	1,015	1,015	254,892	-	-	-
六戸町	229,452	229,452	202	202	229,048	-	-	-
横浜町	48,645	45,945	195	195	45,555	2,700	-	-
東北町	929,381	929,161	31,060	8,211	889,890	-	220	-
六ヶ所村	430,735	430,735	-	-	430,735	-	-	-
おいらせ町	158,375	158,375	16,822	1,896	139,657	-	-	-
大間町	22,654	22,654	250	7,850	14,554	-	-	-
東通村	74,662	74,662	7,874	-	66,788	-	-	-
風間浦村	27,691	27,691	2,937	1,185	23,569	-	-	-
佐井村	6,507	6,507	475	476	5,556	-	-	-
三戸町	221,368	178,568	1,396	552	176,620	42,800	-	-
五戸町	324,026	324,026	474	38,174	285,378	-	-	-
田子町	100,334	100,334	-	-	100,334	-	-	-
南部町	267,532	267,532	21,041	361	246,130	-	-	-
階上町	129,737	129,737	108	935	128,694	-	-	-
新郷村	46,374	46,374	-	6,059	40,315	-	-	-
中部上北	-	-	-	-	-	-	-	-
上北地方	90,413	90,413	-	-	90,413	-	-	-
八戸・階上	-	-	-	-	-	-	-	-
十和田広域	-	-	-	-	-	-	-	-

第21表 教育行政費総額（財源別）

（単位：千円）

市町村	教育費総額	地方債・寄付金以外の公費				地方債	公費 組入れ 寄付金	公費に組入 られない 寄付金
		計	国庫補助金	県支出金	市町村 支出金			
市町村計	9,047,815	8,987,400	-	3,048	8,984,352	35,400	25,015	-
青森市	1,266,973	1,266,973	-	-	1,266,973	-	-	-
弘前市	1,331,630	1,313,630	-	-	1,313,630	-	18,000	-
八戸市	1,245,603	1,245,603	-	-	1,245,603	-	-	-
黒石市	289,262	289,262	-	-	289,262	-	-	-
五所川原市	218,911	218,911	-	-	218,911	-	-	-
十和田市	432,074	432,074	-	-	432,074	-	-	-
三沢市	356,427	356,427	-	-	356,427	-	-	-
むつ市	665,443	658,628	-	-	658,628	-	6,815	-
つがる市	72,709	41,509	-	-	41,509	31,000	200	-
平川市	186,546	184,546	-	-	184,546	2,000	-	-
平内町	56,176	56,176	-	-	56,176	-	-	-
今別町	51,970	51,970	-	-	51,970	-	-	-
蓬田村	45,262	45,262	-	-	45,262	-	-	-
外ヶ浜町	142,234	142,234	-	-	142,234	-	-	-
鱒ヶ沢町	112,591	112,591	-	-	112,591	-	-	-
深浦町	86,997	86,997	-	-	86,997	-	-	-
西目屋村	50,361	50,361	-	-	50,361	-	-	-
藤崎町	85,253	82,853	-	-	82,853	2,400	-	-
大鰐町	74,602	74,602	-	-	74,602	-	-	-
田舎館村	71,473	71,473	-	-	71,473	-	-	-
板柳町	113,656	113,656	-	-	113,656	-	-	-
鶴田町	98,452	98,452	-	-	98,452	-	-	-
中泊町	70,753	70,753	-	-	70,753	-	-	-
野辺地町	66,278	66,278	-	-	66,278	-	-	-
七戸町	265,318	265,318	-	-	265,318	-	-	-
六戸町	55,503	55,503	-	-	55,503	-	-	-
横浜町	61,618	61,618	-	-	61,618	-	-	-
東北町	289,334	289,334	-	-	289,334	-	-	-
六ヶ所村	13,021	13,021	-	-	13,021	-	-	-
おいらせ町	187,341	187,341	-	-	187,341	-	-	-
大間町	15,120	15,120	-	-	15,120	-	-	-
東通村	143,499	143,499	-	-	143,499	-	-	-
風間浦村	-	-	-	-	-	-	-	-
佐井村	62,398	62,398	-	-	62,398	-	-	-
三戸町	127,873	127,873	-	3,048	124,825	-	-	-
五戸町	97,386	97,386	-	-	97,386	-	-	-
田子町	50,156	50,156	-	-	50,156	-	-	-
南部町	227,502	227,502	-	-	227,502	-	-	-
階上町	106,339	106,339	-	-	106,339	-	-	-
新郷村	80,848	80,848	-	-	80,848	-	-	-
中部上北	66,251	66,251	-	-	66,251	-	-	-
上北地方	113	113	-	-	113	-	-	-
八戸・階上	6,559	6,559	-	-	6,559	-	-	-
十和田広域	-	-	-	-	-	-	-	-

第22表 小学校教育費（中支出項目別）

（単位：千円）

市町村	教育費総額	A 消 費 的 支 出						B 資本の支出	C 債務償還費
		計	A-1 人件費	A-2 教育活動費	A-3 管理費	A-4 補助活動費	A-5 所定支払金		
市町村計	31,327,185	11,812,815	3,658,811	797,421	4,244,912	2,989,883	121,788	14,923,463	4,590,907
青森市	7,068,261	2,354,835	949,534	103,867	876,586	403,674	21,174	4,051,900	661,526
弘前市	4,908,536	1,396,278	394,108	79,461	751,622	159,847	11,240	2,831,524	680,734
八戸市	3,182,529	1,278,416	516,832	96,135	419,631	231,816	14,002	1,204,979	699,134
黒石市	572,281	270,479	110,627	48,854	90,737	17,798	2,463	119,606	182,196
五所川原市	1,669,899	497,926	196,960	43,862	165,378	86,059	5,667	941,591	230,382
十和田市	850,635	471,439	137,745	25,633	266,388	37,250	4,423	187,384	191,812
三沢市	628,652	518,218	105,217	17,602	124,059	268,666	2,674	82,358	28,076
むつ市	756,381	412,705	123,636	20,149	200,931	64,704	3,285	60,348	283,328
つがる市	771,629	529,324	137,451	37,374	105,217	246,842	2,440	54,689	187,616
平川市	588,276	444,917	185,968	27,824	94,121	134,870	2,134	29,733	113,626
平内町	254,921	168,467	9,972	20,496	23,842	113,151	1,006	10,266	76,188
今別町	37,698	35,364	7,232	5,911	9,016	11,961	1,244	2,334	-
蓬田村	91,352	48,367	15,735	2,420	17,788	10,635	1,789	2,915	40,070
外ヶ浜町	81,597	74,233	1,603	2,451	23,703	46,476	-	4,667	2,697
鯺ヶ沢町	155,452	112,688	37,602	4,764	11,195	58,220	907	2,856	39,908
深浦町	151,107	145,017	29,825	10,341	39,134	63,622	2,095	5,107	983
西目屋村	52,716	16,463	5,704	2,631	8,049	65	14	4,756	31,497
藤崎町	2,290,995	240,426	44,524	12,866	71,035	110,595	1,406	1,794,319	256,250
大鰐町	197,276	124,751	38,181	10,085	28,536	46,536	1,413	33,387	39,138
田舎館村	459,679	42,454	3,994	2,802	34,407	639	612	407,131	10,094
板柳町	167,587	133,457	53,623	6,594	59,695	13,545	-	34,130	-
鶴田町	239,866	126,499	59,211	10,636	32,942	22,619	1,091	61,443	51,924
中泊町	264,513	123,432	47,690	2,752	48,614	22,642	1,734	63,483	77,598
野辺地町	146,008	131,108	42,662	21,965	39,668	25,169	1,644	11,122	3,778
七戸町	265,259	156,481	17,415	8,172	51,814	77,279	1,801	53,224	55,554
六戸町	96,178	71,755	7,027	3,585	54,533	5,293	1,317	5,389	19,034
横浜町	91,679	74,436	31,677	11,075	18,454	11,639	1,591	2,491	14,752
東北町	326,452	281,849	45,722	15,116	114,372	104,087	2,552	8,728	35,875
六ヶ所村	441,148	215,709	43,033	11,575	52,479	108,622	-	225,439	-
おいらせ町	815,208	183,787	43,701	12,041	94,465	30,631	2,949	557,687	73,734
大間町	42,880	37,931	13,097	5,882	17,372	585	995	4,949	-
東通村	300,332	210,428	44,250	13,406	31,831	118,455	2,486	208	89,696
風間浦村	59,914	40,097	7,731	2,572	20,475	8,862	457	600	19,217
佐井村	46,085	19,357	-	2,586	8,885	7,248	638	5,112	21,616
三戸町	203,597	131,421	15,877	4,525	51,542	58,174	1,303	25,948	46,228
五戸町	2,275,142	215,505	80,728	26,006	55,656	50,905	2,210	1,950,187	109,450
田子町	148,571	77,013	23,311	6,090	20,272	15,732	11,608	30,105	41,453
南部町	312,859	207,200	13,755	30,832	34,675	126,449	1,489	31,892	73,767
階上町	268,386	152,526	14,156	17,486	59,714	56,969	4,201	13,884	101,976
新郷村	36,407	31,853	-	8,224	11,707	11,355	567	4,554	-
中部上北	-	-	-	-	-	-	-	-	-
上北地方	-	-	-	-	-	-	-	-	-
八戸・階上	9,242	8,204	1,695	773	4,372	197	1,167	1,038	-
十和田広域	-	-	-	-	-	-	-	-	-

第23表 中学校教育費（中支出項目別）

（単位：千円）

市町村	教育費総額	A 消 費 的 支 出						B 資本の支出	C 債務償還費
		計	A-1 人 件 費	A-2 教育活動費	A-3 管 理 費	A-4 補助活動費	A-5 所定支払金		
市町村計	15,882,329	7,390,369	1,963,979	677,102	2,474,985	2,194,533	79,770	5,120,993	3,370,967
青森市	2,840,651	1,357,340	333,947	46,493	523,842	440,931	12,127	778,027	705,284
弘前市	1,410,718	726,807	164,476	122,340	330,273	103,469	6,249	270,599	413,312
八戸市	1,977,010	907,552	370,576	104,455	263,654	159,591	9,276	589,477	479,981
黒石市	253,981	126,852	44,565	28,482	42,397	10,042	1,366	18,044	109,085
五所川原市	618,660	295,611	100,471	33,765	100,241	57,928	3,206	121,829	201,220
十和田市	524,422	325,337	89,120	24,083	162,201	47,615	2,318	180,371	18,714
三沢市	460,541	313,263	52,733	3,735	107,324	148,029	1,442	129,299	17,979
むつ市	651,959	366,467	110,402	23,295	155,351	75,448	1,971	121,665	163,827
つがる市	643,877	343,599	95,094	16,615	57,997	171,453	2,440	111,746	188,532
平川市	377,532	241,347	85,973	19,651	53,639	80,753	1,331	8,964	127,221
平内町	182,574	133,993	8,577	13,209	46,841	64,375	991	45,188	3,393
今別町	31,974	30,151	5,014	8,352	8,476	7,738	571	1,823	-
蓬田村	40,534	39,586	8,465	7,590	14,728	8,206	597	948	-
外ヶ浜町	111,878	62,510	973	2,944	29,500	29,093	-	4,086	45,282
鯺ヶ沢町	140,919	109,436	27,675	4,691	8,717	67,670	683	1,079	30,404
深浦町	75,675	71,358	13,952	10,556	26,308	18,809	1,733	4,308	9
西目屋村	34,646	13,486	4,058	2,474	6,753	198	3	1,271	19,889
藤崎町	338,701	140,352	28,278	11,497	30,440	67,896	2,241	3,648	194,701
大鰯町	97,408	69,793	21,377	8,073	14,065	25,451	827	23,197	4,418
田舎館村	292,213	18,887	4,885	4,669	8,103	672	558	234,553	38,773
板柳町	86,008	71,275	29,163	5,319	19,929	15,964	900	14,733	-
鶴田町	93,675	70,957	25,159	5,808	11,740	27,575	675	4,645	18,073
中泊町	120,320	88,107	40,733	3,756	19,710	22,660	1,248	2,156	30,057
野辺地町	1,192,049	78,540	25,621	16,194	20,489	14,886	1,350	1,105,086	8,423
七戸町	126,812	109,426	14,766	5,462	40,900	46,161	2,137	16,477	909
六戸町	91,726	45,988	3,994	3,690	32,419	5,084	801	13,519	32,219
横浜町	119,409	44,878	12,314	3,397	11,136	17,311	720	7,747	66,784
東北町	543,978	130,123	20,278	9,593	40,765	58,053	1,434	412,907	948
六ヶ所村	266,632	166,694	53,455	10,134	38,656	62,821	1,628	99,938	-
おいらせ町	304,691	113,512	23,975	14,486	52,564	20,653	1,834	65,613	125,566
大間町	82,051	41,531	14,874	9,205	15,999	783	670	4,000	36,520
東通村	165,449	139,274	28,997	12,401	30,804	65,112	1,960	1,003	25,172
風間浦村	35,065	34,665	2,754	6,050	11,259	14,475	127	400	-
佐井村	53,948	23,418	8,225	4,242	8,141	2,170	640	1,043	29,487
三戸町	693,042	76,362	16,424	4,013	9,292	45,999	634	607,453	9,227
五戸町	241,200	148,698	46,852	15,669	36,542	48,002	1,633	66,507	25,995
田子町	53,370	42,555	10,285	3,836	8,413	13,767	6,254	1,456	9,359
南部町	317,465	143,855	6,729	21,582	38,435	76,238	871	25,642	147,968
階上町	117,902	83,114	7,425	14,771	18,515	40,494	1,909	3,305	31,483
新郷村	61,347	34,361	-	9,162	13,866	10,671	662	16,233	10,753
中部上北	-	-	-	-	-	-	-	-	-
上北地方	-	-	-	-	-	-	-	-	-
八戸・階上	10,317	9,309	1,345	1,363	4,561	287	1,753	1,008	-
十和田広域	-	-	-	-	-	-	-	-	-

第24表 幼稚園教育費（中支出項目別）

（単位：千円）

市町村	教育費総額	A 消費的支出						B 資本的支出	C 債務償還費
		計	A-1 人件費	A-2 教育活動費	A-3 管理費	A-4 補助活動費	A-5 所定支払金		
市町村計	312,197	300,854	263,663	5,955	21,659	7,516	2,061	1,789	9,554
弘前市	40,877	40,754	35,108	392	4,936	270	48	123	-
八戸市	1	1	-	-	-	-	1	-	-
黒石市	50,941	50,793	44,902	599	5,176	50	66	148	-
つがる市	63,764	61,513	56,517	717	2,107	1,591	581	10	2,241
七戸町	30,100	30,090	27,659	235	1,924	74	198	10	-
大間町	45,095	44,921	41,493	1,034	2,099	20	275	174	-
東通村	3,545	-	-	-	-	-	-	-	3,545
田子町	35,813	34,626	29,379	1,740	2,070	749	688	1,187	-
南部町	42,061	38,156	28,605	1,238	3,347	4,762	204	137	3,768

第25表 高等学校（市町村立）教育費（中支出項目別）

（単位：千円）

市町村	教育費総額	A 消費的支出						B 資本的支出	C 債務償還費
		計	A-1 人件費	A-2 教育活動費	A-3 管理費	A-4 補助活動費	A-5 所定支払金		
市町村計	12,029	11,745	9,000	531	2,068	-	146	284	-
五所川原市	12,029	11,745	9,000	531	2,068	-	146	284	-

第26表 教育費の基準財政需要額に対する実支出額の比率

県及び市町村	1 小学校			2 中学校			3 高等学校			4 特別支援学校		
	実支出額 (A)千円	基準財政 需要額 (B)千円	比率 (A)/(B)	実支出額 (A)千円	基準財政 需要額 (B)千円	比率 (A)/(B)	実支出額 (A)千円	基準財政 需要額 (B)千円	比率 (A)/(B)	実支出額 (A)千円	基準財政 需要額 (B)千円	比率 (A)/(B)
県	37,112,704	32,529,720	1.14	21,691,331	20,688,010	1.05	36,452,701	22,542,733	1.62	9,126,021	8,951,142	1.02
市町村計	20,341,708	12,749,677	1.60	12,067,476	7,085,767	1.70	12,000	9,356	1.28	-	-	-
青森市	4,919,014	2,353,281	2.09	2,385,309	1,336,486	1.78	-	-	-	-	-	-
弘前市	2,486,552	1,401,929	1.77	1,204,420	708,166	1.70	-	-	-	-	-	-
八戸市	2,224,756	1,816,990	1.22	1,485,606	1,065,046	1.39	-	-	-	-	-	-
黒石市	488,517	374,029	1.31	243,418	188,202	1.29	-	-	-	-	-	-
五所川原市	1,052,207	628,622	1.67	605,950	276,956	2.19	12,000	9,356	1.28	-	-	-
十和田市	650,557	642,595	1.01	383,092	318,574	1.20	-	-	-	-	-	-
三沢市	550,195	318,371	1.73	355,806	185,519	1.92	-	-	-	-	-	-
むつ市	729,982	567,334	1.29	641,507	389,505	1.65	-	-	-	-	-	-
つがる市	765,254	440,293	1.74	542,216	232,818	2.33	-	-	-	-	-	-
平川市	577,940	333,119	1.73	373,796	230,248	1.62	-	-	-	-	-	-
		0										
平内町	252,301	207,754	1.21	142,237	86,691	1.64	-	-	-	-	-	-
今別町	37,092	34,261	1.08	31,343	19,872	1.58	-	-	-	-	-	-
蓬田村	91,123	46,265	1.97	40,376	20,710	1.95	-	-	-	-	-	-
外ヶ浜町	81,421	94,116	0.87	111,687	80,131	1.39	-	-	-	-	-	-
鱒ヶ沢町	146,048	171,986	0.85	135,890	126,040	1.08	-	-	-	-	-	-
深浦町	125,440	118,726	1.06	59,675	97,068	0.61	-	-	-	-	-	-
西目屋村	52,194	26,231	1.99	34,143	23,426	1.46	-	-	-	-	-	-
藤崎町	672,934	133,038	5.06	338,458	115,299	2.94	-	-	-	-	-	-
大鰐町	183,144	113,844	1.61	88,120	34,619	2.55	-	-	-	-	-	-
田舎館村	389,138	94,713	4.11	254,229	49,028	5.19	-	-	-	-	-	-
板柳町	137,863	125,217	1.10	79,266	48,372	1.64	-	-	-	-	-	-
鶴田町	239,516	165,215	1.45	93,387	61,445	1.52	-	-	-	-	-	-
中泊町	213,719	149,799	1.43	119,972	75,941	1.58	-	-	-	-	-	-
		0										
野辺地町	102,151	102,011	1.00	109,470	49,353	2.22	-	-	-	-	-	-
七戸町	227,280	164,341	1.38	125,936	90,852	1.39	-	-	-	-	-	-
六戸町	95,640	154,858	0.62	91,579	56,223	1.63	-	-	-	-	-	-
横浜町	91,438	80,548	1.14	119,338	52,503	2.27	-	-	-	-	-	-
東北町	300,066	245,194	1.22	166,046	130,204	1.28	-	-	-	-	-	-
六ヶ所村	439,123	163,146	2.69	265,253	112,493	2.36	-	-	-	-	-	-
おいらせ町	347,735	234,573	1.48	249,237	139,889	1.78	-	-	-	-	-	-
大間町	21,110	64,423	0.33	57,607	66,102	0.87	-	-	-	-	-	-
東通村	159,266	106,781	1.49	71,255	66,776	1.07	-	-	-	-	-	-
風間浦村	59,472	65,413	0.91	34,805	29,199	1.19	-	-	-	-	-	-
佐井村	45,908	58,744	0.78	53,824	58,339	0.92	-	-	-	-	-	-
三戸町	181,885	121,787	1.49	231,191	57,182	4.04	-	-	-	-	-	-
五戸町	446,387	236,640	1.89	198,536	98,420	2.02	-	-	-	-	-	-
田子町	147,573	93,731	1.57	52,754	40,354	1.31	-	-	-	-	-	-
南部町	309,217	222,414	1.39	312,534	141,837	2.20	-	-	-	-	-	-
階上町	264,677	214,416	1.23	117,363	80,841	1.45	-	-	-	-	-	-
新郷村	35,873	62,929	0.57	60,845	45,038	1.35	-	-	-	-	-	-

第27表 総行政費に対する教育費の比率

県 及 び 村	総行政費総額 (A) 千円	教育費総額 (B) 千円	比 率 (B)/(A)×100 %	県 及 び 村	総行政費総額 (A) 千円	教育費総額 (B) 千円	比 率 (B)/(A)×100 %
県	718,977,371	144,184,844	20.1	板 柳 町	5,960,381	455,251	7.6
市 町 村 計	694,758,710	78,580,819	11.3	鶴 田 町	5,871,094	532,939	9.1
				中 泊 町	7,529,281	638,662	8.5
青 森 市	132,961,041	13,871,229	10.4	野 辺 地 町	7,449,100	1,586,078	21.3
弘 前 市	83,593,871	13,571,799	16.2	七 戸 町	9,933,912	944,411	9.5
八 戸 市	94,966,606	9,025,255	9.5	六 戸 町	4,806,914	472,859	9.8
黒 石 市	16,629,542	1,674,829	10.1	横 浜 町	4,087,015	321,351	7.9
五所川原市	35,375,402	3,704,258	10.5	東 北 町	14,204,901	2,089,145	14.7
十和田市	30,060,202	2,405,624	8.0	六ヶ所村	16,138,288	1,151,536	7.1
三 沢 市	20,600,284	2,126,034	10.3	おいらせ町	9,987,764	1,465,615	14.7
む つ 市	33,418,695	2,955,501	8.8				
つ が る 市	23,898,173	2,018,594	8.4	大 間 町	4,459,077	207,800	4.7
平 川 市	17,919,752	2,572,178	14.4	東 通 村	8,163,729	687,487	8.4
				風 間 浦 村	2,716,643	122,670	4.5
平 内 町	6,611,945	628,735	9.5	佐 井 村	2,382,980	168,938	7.1
今 別 町	2,999,749	131,188	4.4				
蓬 田 村	2,455,825	197,867	8.1	三 戸 町	7,339,895	1,245,880	17.0
外ヶ浜町	6,201,937	405,539	6.5	五 戸 町	11,191,038	2,937,754	26.3
				田 子 町	4,387,192	388,244	8.8
鱒ヶ沢町	6,741,408	548,627	8.1	南 部 町	11,109,406	1,167,419	10.5
深 浦 町	7,364,177	411,510	5.6	階 上 町	6,573,541	622,364	9.5
				新 郷 村	2,904,106	224,976	7.7
西 目 屋 村	2,392,090	177,091	7.4				
				中 部 上 北	2,240,271	66,251	3.0
藤 崎 町	10,401,074	3,161,187	30.4	上 北 地 方	1,001,585	90,526	9.0
大 鱈 町	5,619,766	440,979	7.8	八 戸 ・ 階 上	26,858	26,118	97.2
田 舎 館 村	4,082,200	938,521	23.0	十 和 田 広 域	-	-	-

第28表 総行政費に対する教育費の比率別による市町村数

区 分	総数	10.0%未満	10.0～14.9%	15.0～19.9%	20.0～24.9%	25.0～29.9%	30.0%以上
市 町 村 計	40	26	8	2	2	1	1
150,000人以上	3	1	1	1	-	-	-
100,000～149,999人	-	-	-	-	-	-	-
50,000～99,999人	3	2	1	-	-	-	-
30,000～49,999人	4	1	3	-	-	-	-
15,000～29,999人	6	1	3	-	-	1	1
8,000～14,999人	13	10	-	1	2	-	-
5,000～7,999人	4	4	-	-	-	-	-
5,000人未満	7	7	-	-	-	-	-

※組合立教育委員会を除く

※この冊子は、青森県教育委員会ホームページでも閲覧できます。

<http://www.pref.aomori.lg.jp/bunka/education/main.html>