

平 成 1 7 年

青森県鉱工業生産指数年報

平成12年基準

青森県企画政策部統計分析課

は　じ　め　に

本県では、鉱工業の生産活動を指数化して鉱工業生産指数を作成し、毎月「青森県鉱工業生産指数（速報）」として公表しておりますが、このたび平成１７年の動向について、確定した指数により「平成１７年青森県鉱工業生産指数年報」として取りまとめました。

この資料が本県の経済動向を把握する資料として、また、地域経済分析をはじめ各種行政施策立案等のための一資料として各方面において広く御活用いただければ幸いに存じます。

なお、本指数の作成にあたり、貴重な資料を御提供いただきました各事業所及び各関係機関に対し厚くお礼申し上げますとともに、今後ともより一層の御協力をお願いいたします。

平成１８年９月

青森県企画政策部統計分析課長

田　辺　文　敬

目 次

I. 平成17年青森県鉱工業生産指数の動向

1. 一般概況	3
2. 前期比でみる四半期の動向	4
3. 前年同期比でみる四半期の動向	5
4. 全国及び東北地方の生産動向	6
5. 青森県・全国・東北地方の鉱工業生産指数寄与度比較	8
6. 業種別の動向	10
7. 特殊分類別の動向	22

II. 統 計 表

第1表 平成17年青森県業種別月別生産指数	28
第2表 平成13年～平成16年青森県業種別月別生産指数(原指数)	30
第3表 平成13年～平成16年青森県業種別月別生産指数 (季節調整済指数)	32
第4表 平成17年青森県特殊分類別月別生産指数	34
第5表 平成13年～平成16年青森県特殊分類別月別生産指数 (原指数)	35
第6表 平成13年～平成16年青森県特殊分類別月別生産指数 (季節調整済指数)	36
第7表 平成17年全国業種別月別生産指数	38
第8表 平成17年東北地方業種別月別生産指数	40

III. 青森県鉱工業生産指数の作成概要

1. 青森県鉱工業生産指数について	45
2. 業種分類の新旧比較	50
3. 平成12年基準青森県鉱工業生産指数採用品目変更状況	51
4. 平成12年基準青森県鉱工業生産指数採用品目一覧表	52

I 平成17年青森県鉱工業生産指数の動向

1. 一般概況(原指数)

平成17年青森県鉱工業生産指数は91.8(原指数:平成12年=100)となり、前年比0.4%の上昇となった。

上昇に寄与した主な業種は、一般機械工業(寄与度1.97)、電子部品・デバイス工業(同1.14)、鉄鋼業(同0.43)などである。

一方、低下に寄与した主な業種は、食料品工業(寄与度-1.07)、情報通信機械工業(同-1.03)、金属製品工業(同-0.46)などである。

21業種中上昇したのは、一般機械工業(対前年比+31.3%)、輸送機械工業(同+17.8%)、電子部品・デバイス工業(同+7.5%)、鉄鋼業(同+7.5%)など8業種で、低下したのは、情報通信機械工業(対前年比-88.4%)、家具工業(同-26.2%)、石油・石炭製品工業(同-20.0%)など13業種である。

表1 青森県鉱工業生産指数 業種分類別年次推移 (原指数:平成12年=100)

	13年	14年	15年	16年	17年	17年 伸び率 (%)	17年 寄与度 (%)
鉱工業	87.4	84.6	84.6	91.4	91.8	0.4	0.44
製造工業	87.4	84.6	84.6	91.6	92.0	0.4	0.43
鉄鋼業	95.5	98.5	97.7	97.9	105.2	7.5	0.43
金属製品工業	84.3	76.6	67.5	88.4	78.5	-11.2	-0.46
一般機械工業	82.1	69.2	77.8	93.5	122.8	31.3	1.97
電気機械工業	91.0	84.8	94.5	107.7	112.2	4.2	0.26
情報通信機械工業	62.9	55.3	35.1	22.4	2.6	-88.4	-1.03
電子部品・デバイス工業	63.1	69.3	78.5	114.1	122.7	7.5	1.14
輸送機械工業	109.9	114.9	152.5	171.4	201.9	17.8	0.21
精密機械工業	109.3	119.0	143.4	139.3	138.1	-0.9	-0.03
窯業・土石製品工業	92.1	79.0	71.3	62.1	59.2	-4.7	-0.19
化学工業	84.7	62.4	68.0	76.2	78.0	2.4	0.09
石油・石炭製品工業	88.0	110.5	78.2	63.0	50.4	-20.0	-0.07
プラスチック製品工業	99.5	111.8	121.7	117.6	107.4	-8.7	-0.17
パルプ・紙・紙加工品工業	97.5	100.8	102.8	103.8	101.8	-1.9	-0.19
繊維工業	86.5	79.2	69.5	67.6	62.5	-7.5	-0.30
食料品工業	95.3	94.0	93.2	96.6	92.9	-3.8	-1.07
その他工業	89.4	87.5	72.4	71.0	66.3	-6.6	-0.24
ゴム製品工業	85.3	62.7	65.5	64.4	66.2	2.8	0.01
皮革製品工業	73.9	41.6	32.7	31.8	29.5	-7.2	0.00
家具工業	71.2	78.0	66.5	79.3	58.5	-26.2	-0.10
木材・木製品工業	89.3	80.1	71.4	67.5	63.0	-6.7	-0.11
その他製品工業	99.6	119.0	84.2	81.8	80.0	-2.2	-0.03
鉱業	90.9	87.7	83.5	79.8	84.7	6.1	0.08
機械工業(参考)	75.6	74.0	80.3	97.7	105.3	7.8	2.58
電気機械工業(旧分類)(参考)	69.7	70.0	73.0	92.9	94.5	1.7	0.39
新聞・出版業(参考)	99.9	100.0	100.4	100.6	99.8	-0.8	-
公益事業(参考)	87.7	75.0	98.5	93.6	280.1	199.3	-
産業総合(参考)	87.8	84.8	85.5	91.7	97.8	6.7	-

2. 前期比でみる四半期の動向(季節調整済指数)

平成17年青森県鉱工業生産指数の動向を四半期毎に前期比でみると、第Ⅰ四半期が+1.3%、第Ⅱ四半期が+1.8%、第Ⅲ四半期が-0.5%、第Ⅳ四半期が+4.7%となった。

業種別にみると、第Ⅰ四半期は皮革製品工業、輸送機械工業など12業種が上昇、情報通信機械工業、化学工業など9業種が低下となった。

第Ⅱ四半期は化学工業、石油・石炭製品工業など11業種が上昇、情報通信機械工業、皮革製品工業など10業種が低下となった。

第Ⅲ四半期は、皮革製品工業、繊維工業など10業種が上昇、プラスチック製品工業、精密機械工業など11業種が低下となった。

第Ⅳ四半期は、金属製品工業、食料品工業など11業種が上昇、皮革製品工業、情報通信機械工業など10業種が低下となった。

表2 平成17年四半期別青森県鉱工業生産指数 (季節調整済指数：平成12年=100)

	四半期別指数				対前期伸び率(%)			
	17年Ⅰ	17年Ⅱ	17年Ⅲ	17年Ⅳ	17年Ⅰ /16年Ⅳ	17年Ⅱ /17年Ⅰ	17年Ⅲ /17年Ⅱ	17年Ⅳ /17年Ⅲ
鉱工業	90.2	91.8	91.3	95.6	1.3	1.8	-0.5	4.7
製造工業	90.2	91.9	91.3	95.8	1.2	1.9	-0.7	4.9
鉄鋼業	107.7	108.5	103.4	101.3	4.3	0.7	-4.7	-2.0
金属製品工業	81.7	70.9	71.5	92.3	4.3	-13.2	0.8	29.1
一般機械工業	117.1	130.1	132.1	121.9	3.3	11.1	1.5	-7.7
電気機械工業	109.9	114.8	109.8	117.1	7.3	4.5	-4.4	6.6
情報通信機械工業	4.7	2.1	2.2	1.8	-69.9	-55.3	4.8	-18.2
電子部品・デバイス工業	114.4	119.9	127.2	130.9	10.1	4.8	6.1	2.9
輸送機械工業	219.2	214.8	201.0	179.2	19.6	-2.0	-6.4	-10.8
精密機械工業	156.0	138.1	125.1	140.0	12.8	-11.5	-9.4	11.9
窯業・土石製品工業	58.4	61.1	57.6	60.9	-0.5	4.6	-5.7	5.7
化学工業	65.9	89.0	91.4	90.6	-52.9	35.1	2.7	-0.9
石油・石炭製品工業	40.6	49.0	52.8	53.0	-47.3	20.7	7.8	0.4
プラスチック製品工業	120.2	114.4	97.0	101.6	17.0	-4.8	-15.2	4.7
パルプ・紙・紙加工品工業	102.5	103.4	100.1	101.7	-0.3	0.9	-3.2	1.6
繊維工業	65.0	60.5	65.3	60.0	-0.9	-6.9	7.9	-8.1
食料品工業	86.8	90.7	90.5	102.5	-4.1	4.5	-0.2	13.3
その他工業	67.3	66.8	65.0	66.8	-3.6	-0.7	-2.7	2.8
ゴム製品工業	66.6	68.9	71.9	59.3	1.4	3.5	4.4	-17.5
皮革製品工業	37.7	27.9	30.2	23.5	25.7	-26.0	8.2	-22.2
家具工業	68.1	56.4	54.4	52.1	-19.5	-17.2	-3.5	-4.2
木材・木製品工業	56.8	65.5	64.7	65.8	-15.2	15.3	-1.2	1.7
その他製品工業	86.6	80.3	72.9	80.9	13.2	-7.3	-9.2	11.0
鉱業	88.3	86.1	89.6	78.5	10.5	-2.5	4.1	-12.4
機械工業(参考)	101.9	106.5	107.8	107.7	6.0	4.5	1.2	-0.1
電気機械工業(旧分類)(参考)	88.8	93.8	97.7	99.9	6.2	5.6	4.2	2.3
新聞・出版業(参考)	100.1	100.0	99.9	99.6	-0.8	-0.1	-0.1	-0.3
公益事業(参考)	147.0	188.1	302.1	504.0	61.2	28.0	60.6	66.8
産業総合(参考)	92.4	95.5	97.5	107.2	3.5	3.4	2.1	9.9

※ Ⅰは1～3月期、Ⅱは4～6月期、Ⅲは7～9月期、Ⅳは10～12月期である。

3. 前年同期比でみる四半期の動向(原指数)

平成17年青森県鉱工業生産指数の動向を四半期毎に前年同期比でみると、第Ⅰ四半期が-2.0%、第Ⅱ四半期が-3.0%、第Ⅲ四半期が+0.3%、第Ⅳ四半期が+6.3%となった。

業種別にみると、第Ⅰ四半期は一般機械工業、輸送機械工業など9業種が上昇、情報通信機械工業、金属製品工業など12業種が低下となった。

第Ⅱ四半期は一般機械工業、輸送機械工業など8業種が上昇、情報通信機械工業、家具工業など13業種が低下となった。

第Ⅲ四半期は化学工業、一般機械工業など7業種が上昇、情報通信機械工業、家具工業など14業種が低下となった。

第Ⅳ四半期は電子部品・デバイス工業、電気機械工業など7業種が上昇、情報通信機械工業、家具工業など14業種が低下となった。

表3 平成17年四半期別青森県鉱工業生産指数 (原指数：平成12年=100)

	四半期別指数				対前年同期伸び率(%)			
	17年Ⅰ	17年Ⅱ	17年Ⅲ	17年Ⅳ	17年Ⅰ /16年Ⅰ	17年Ⅱ /16年Ⅱ	17年Ⅲ /16年Ⅲ	17年Ⅳ /16年Ⅳ
鉱工業	84.8	91.6	91.6	99.2	-2.0	-3.0	0.3	6.3
製造工業	84.9	91.8	91.7	99.4	-2.1	-3.1	0.2	6.4
鉄鋼業	103.9	112.2	100.2	104.6	8.1	11.2	14.8	-2.6
金属製品工業	76.1	58.9	79.3	99.8	-26.4	-18.5	-11.0	12.5
一般機械工業	123.7	128.3	114.9	124.3	56.2	42.4	29.4	7.2
電気機械工業	112.9	111.7	107.5	116.8	2.5	5.7	-3.8	13.1
情報通信機械工業	4.0	1.9	2.2	2.2	-87.3	-91.7	-88.2	-86.8
電子部品・デバイス工業	111.8	120.5	126.0	132.6	2.1	0.8	5.5	23.0
輸送機械工業	209.1	207.6	211.9	179.1	40.7	31.6	8.9	-3.1
精密機械工業	138.9	139.2	130.5	143.7	11.6	-3.7	-8.3	-1.6
窯業・土石製品工業	48.0	59.6	59.4	69.9	-15.8	-0.2	-6.8	2.9
化学工業	82.1	106.5	72.6	50.7	-18.6	5.3	55.1	-9.1
石油・石炭製品工業	21.9	37.1	62.7	79.7	-24.5	-20.0	-13.5	-23.4
プラスチック製品工業	114.2	117.9	98.7	98.8	-7.0	-4.5	-18.8	-3.6
パルプ・紙・紙加工品工業	100.9	102.5	99.0	104.7	-3.3	-0.9	-2.4	-1.3
繊維工業	62.7	62.8	63.2	61.4	-5.4	-15.0	0.2	-8.5
食料品工業	74.3	87.9	96.8	112.5	-5.6	-15.5	-5.6	11.3
その他工業	63.2	66.4	64.1	71.6	-10.0	-3.8	-7.9	-4.5
ゴム製品工業	68.4	68.7	66.2	61.5	6.7	23.6	-3.5	-11.3
皮革製品工業	41.1	22.1	34.1	20.7	4.6	-5.2	-8.3	-25.0
家具工業	88.2	57.2	45.0	43.5	-16.3	-27.6	-26.0	-39.5
木材・木製品工業	52.6	66.8	66.5	66.2	-17.4	-4.2	-2.6	-3.1
その他製品工業	74.3	74.2	70.1	101.6	-1.6	-1.2	-12.4	5.3
鉱業	81.7	82.3	88.5	86.2	8.5	8.9	12.6	-3.7
機械工業(参考)	101.7	105.5	103.8	110.1	8.9	6.6	4.1	11.4
電気機械工業(旧分類)(参考)	89.0	93.1	95.1	100.9	-4.2	-2.6	-0.9	15.7
新聞・出版業(参考)	100.1	99.8	99.8	99.7	-0.3	-0.5	-1.0	-1.1
公益事業(参考)	158.5	208.6	265.7	487.5	58.3	103.7	219.7	448.4
産業総合(参考)	87.5	95.5	97.2	111.1	0.2	0.7	6.5	19.0

※ Ⅰは1～3月期、Ⅱは4～6月期、Ⅲは7～9月期、Ⅳは10～12月期である。

4. 全国及び東北地方の生産動向(原指数)

(1) 全国の動向

全国の平成17年鉱工業生産指数は101.3(原指数:平成12年=100)となり、前年比1.1%の上昇となった。

前年と比べて、上昇した主な業種は、一般機械工業(前年比+5.2%)、輸送機械工業(同+4.9%)、その他製品工業(同+4.2%)などである。

一方、低下した主な業種は、繊維工業(前年比-6.4%)、皮革製品工業(同-6.1%)、家具工業(同-2.8%)などである。

22業種中、上昇が11業種、低下が11業種となっている。

(2) 東北の動向

東北の平成17年鉱工業生産指数は102.2(原指数:平成12年=100)となり、前年比0.5%の低下となった。

前年と比べて、上昇した主な業種は、金属製品工業(前年比+17.7%)、その他製品工業(同+17.3%)、輸送機械工業(同+11.0%)などである。

一方、低下した主な業種は、情報通信機械工業(前年比-25.1%)、家具工業(同-23.4%)、繊維工業(同-7.5%)などである。

22業種中、上昇が13業種、低下が9業種となっている。

表4 青森県・全国・東北の鉱工業生産指数の推移 (原指数:平成12年=100)

	青 森 県		全 国		東 北	
	指 数	前年比(%)	指 数	前年比(%)	指 数	前年比(%)
平成13年	87.4	-12.6	93.2	-6.8	94.4	-5.6
平成14年	84.6	-3.2	92.0	-1.3	94.3	-0.1
平成15年	84.6	0.0	95.0	3.3	97.4	3.3
平成16年	91.4	8.0	100.2	5.5	102.7	5.4
平成17年	91.8	0.4	101.3	1.1	102.2	-0.5

資料:「経済産業省:鉱工業指数」、「東北経済産業局:鉱工業指数」

図1 鉱工業生産指数の推移（季節調整済指数／4半期別）

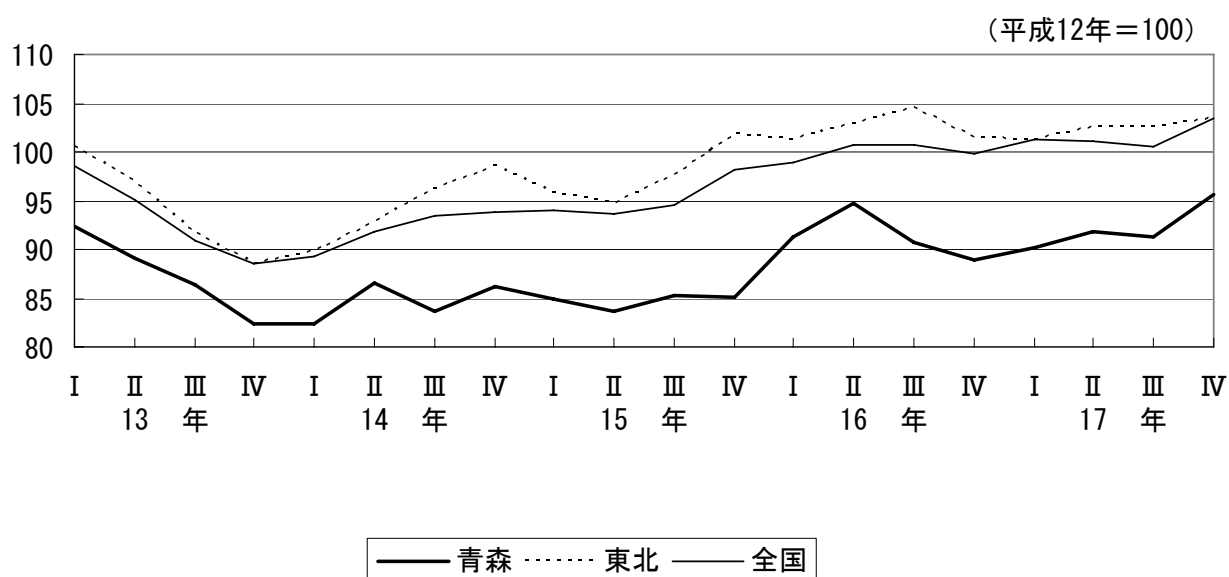
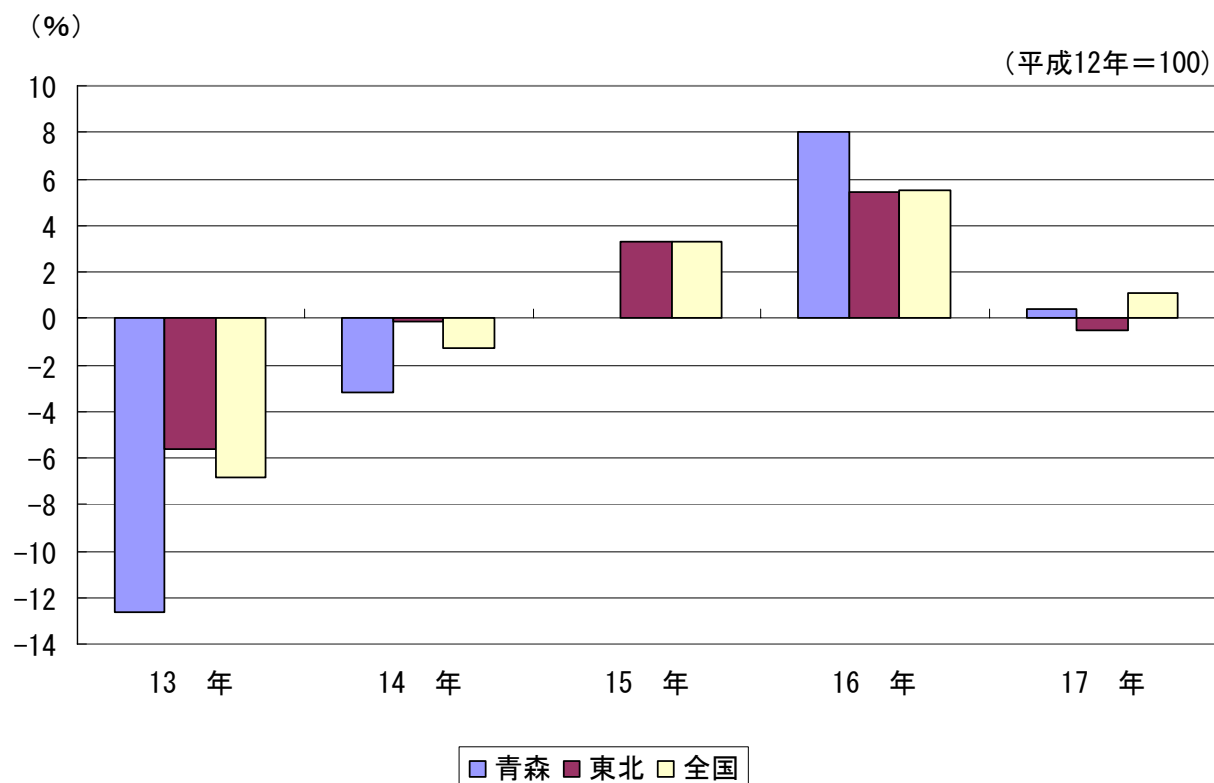


図2 対前年比の推移



5. 青森県・全国・東北地方の鉱工業生産指数寄与度比較

表5 青森県・全国・東北地方の鉱工業生産指数寄与度比較

産業分類		鉱工業	製 造 工 業									
				鉄鋼業	非 鉄 金 属 工 業	金 属 製 品 工 業	一 般 機 械 工 業	電 気 機 械 工 業	情 報 通 信 機 械 工 業	電子部 品・デ バイス 工 業	輸 送 機 械 工 業	精 密 機 械 工 業
青 森 県	ウェイト	10000.0	9845.0	539.9	-	426.1	615.2	527.4	473.8	1213.6	64.4	204.1
	平成16年	91.4	91.6	97.9	-	88.4	93.5	107.7	22.4	114.1	171.4	139.3
	平成17年	91.8	92.0	105.2	-	78.5	122.8	112.2	2.6	122.7	201.9	138.1
	変 化 率	0.4	0.4	7.5	-	-11.2	31.3	4.2	-88.4	7.5	17.8	-0.9
	寄 与 度	0.44	0.43	0.43	-	-0.46	1.97	0.26	-1.03	1.14	0.21	-0.03
全 国	ウェイト	10000.0	9983.9	440.3	197.6	567.7	1270.5	565.6	483.1	1140.7	1229.2	82.9
	平成16年	100.2	100.2	108.0	97.8	84.5	102.4	101.0	84.0	116.9	115.1	94.1
	平成17年	101.3	101.3	107.5	99.9	83.6	107.7	103.0	83.8	117.8	120.7	96.9
	変 化 率	1.1	1.1	-0.5	2.1	-1.1	5.2	2.0	-0.2	0.8	4.9	3.0
	寄 与 度	1.10	1.10	-0.02	0.04	-0.05	0.67	0.11	-0.01	0.10	0.69	0.02
東 北	ウェイト	10000.0	9981.8	190.4	264.5	535.0	859.6	581.4	1157.9	1926.3	407.6	295.7
	平成16年	102.7	102.7	117.8	94.5	71.3	122.0	103.5	77.6	130.2	126.8	60.0
	平成17年	102.2	102.3	119.8	102.1	83.9	123.0	111.8	58.1	131.0	140.8	62.4
	変 化 率	-0.5	-0.4	1.7	8.0	17.7	0.8	8.0	-25.1	0.6	11.0	4.0
	寄 与 度	-0.49	-0.39	0.04	0.20	0.66	0.08	0.47	-2.20	0.15	0.56	0.07
産業分類		鉱工業	製 造 工 業									
				鉄鋼業	非 鉄 金 属 工 業	金 属 製 品 工 業	一 般 機 械 工 業	電 気 機 械 工 業	情 報 通 信 機 械 工 業	電子部 品・デ バイス 工 業	輸 送 機 械 工 業	精 密 機 械 工 業

$$\text{寄与度} = \frac{(\text{当年業種指数} - \text{前年業種指数}) \times \text{業種ウェイト}}{\text{前年鉱工業指数} \times \text{鉱工業ウェイト}} \times 100$$

$$\left[\text{寄与率} = \frac{(\text{当年業種指数} - \text{前年業種指数}) \times \text{業種ウェイト}}{(\text{当年鉱工業指数} - \text{前年鉱工業指数}) \times \text{鉱工業ウェイト}} \times 100 \right]$$

(原指数：平成12年＝100)

窯業・ 土石 製品 工業	化 学 工 業	石油・ 石 炭 製 品 工 業	プラス チック 製 品 工 業	パルプ ・紙・紙 加工品 工 業	織 維 工 業	食料品 工 業	その他 工 業						鉱 業
								ゴ ム 製 品 工 業	皮 革 製 品 工 業	家 具 工 業	木材・ 木製品 工 業	その他 製 品 工 業	
592.5	479.0	52.9	151.6	852.3	538.8	2653.5	459.9	44.3	17.6	45.4	225.2	127.4	155.0
62.1	76.2	63.0	117.6	103.8	67.6	96.6	71.0	64.4	31.8	79.3	67.5	81.8	79.8
59.2	78.0	50.4	107.4	101.8	62.5	92.9	66.3	66.2	29.5	58.5	63.0	80.0	84.7
-4.7	2.4	-20.0	-8.7	-1.9	-7.5	-3.8	-6.6	2.8	-7.2	-26.2	-6.7	-2.2	6.1
-0.19	0.09	-0.07	-0.17	-0.19	-0.30	-1.07	-0.24	0.01	0.00	-0.10	-0.11	-0.03	0.08
432.6	1174.0	84.7	439.3	316.7	336.3	782.0	440.7	138.6	29.7	75.8	127.9	68.7	16.1
83.7	102.9	100.4	95.0	97.8	70.7	96.1	86.5	105.1	75.6	82.9	80.3	68.9	95.4
81.9	101.7	101.6	94.5	98.4	66.2	94.3	86.9	109.2	71.0	80.6	78.4	71.8	99.4
-2.2	-1.2	1.2	-0.5	0.6	-6.4	-1.9	0.5	3.9	-6.1	-2.8	-2.4	4.2	4.2
-0.08	-0.14	0.01	-0.02	0.02	-0.15	-0.14	0.02	0.06	-0.01	-0.02	-0.02	0.02	0.01
400.4	513.6	36.6	327.5	303.8	434.9	1286.5	460.1	88.2	35.1	89.1	209.8	37.9	18.2
79.3	107.1	103.2	91.2	104.8	61.5	111.4	92.4	106.3	104.0	84.9	85.6	104.5	87.6
77.9	102.6	98.9	97.0	103.9	56.9	111.2	89.7	112.7	104.4	65.0	82.2	122.6	93.9
-1.8	-4.2	-4.2	6.4	-0.9	-7.5	-0.2	-2.9	6.0	0.4	-23.4	-4.0	17.3	7.2
-0.05	-0.23	-0.02	0.18	-0.03	-0.19	-0.03	-0.12	0.05	0.00	-0.17	-0.07	0.07	0.01
窯業・ 土石 製品 工業	化 学 工 業	石油・ 石 炭 製 品 工業	プラス チック 製 品 工業	パルプ ・紙・紙 加工品 工業	織 維 工 業	食料品 工 業	その他 工 業						鉱 業
								ゴ ム 製 品 工業	皮 革 製 品 工業	家 具 工業	木材・ 木製品 工業	その他 製 品 工業	

資料：「経済産業省：鉱工業指数」、「東北経済産業局：鉱工業指数」

寄与率と寄与度

総合指数の上昇又は低下に対して、その内訳分類のうち、どれがどれだけ全体に影響を与えたか全体を100とした構成比で示したものを「寄与率」といい、上昇又は低下の増減分に対して内訳分類の増減分がどれだけになっているかを示したものを「寄与度」といいます。

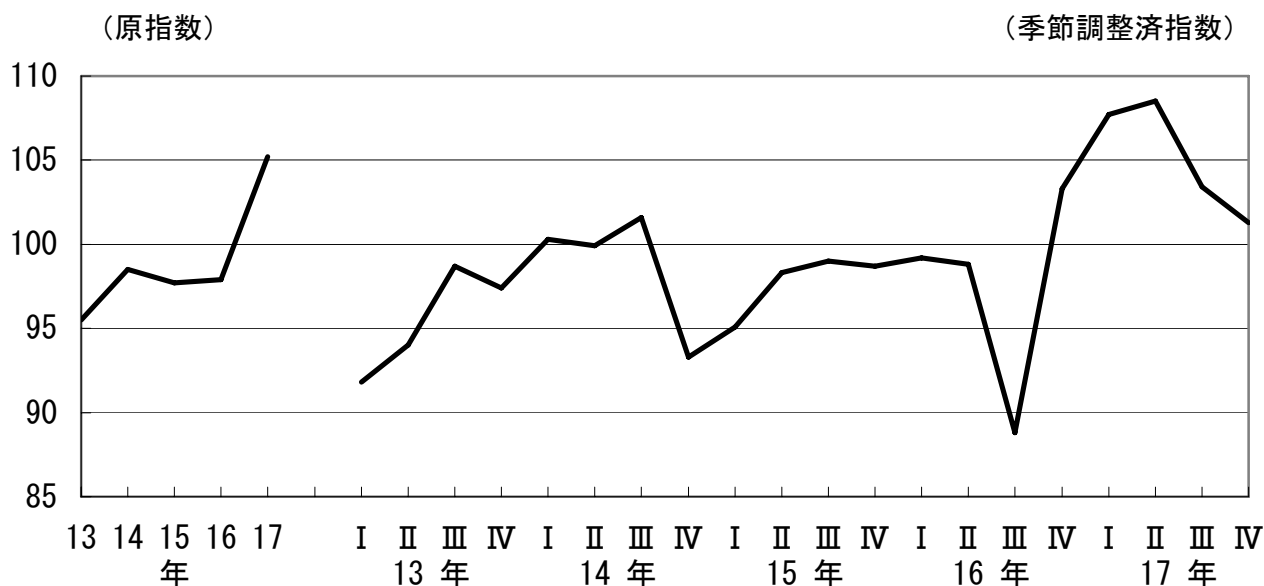
総合の前年比に寄与率を乗じれば寄与度となります。

6. 業種別の動向(グラフの年別は原指数、四半期別は季節調整済指数:平成 12 年=100)

(1)鉄鋼業

平成 17 年は 105.2(原指数)で、前年比 7.5%の上昇となった。

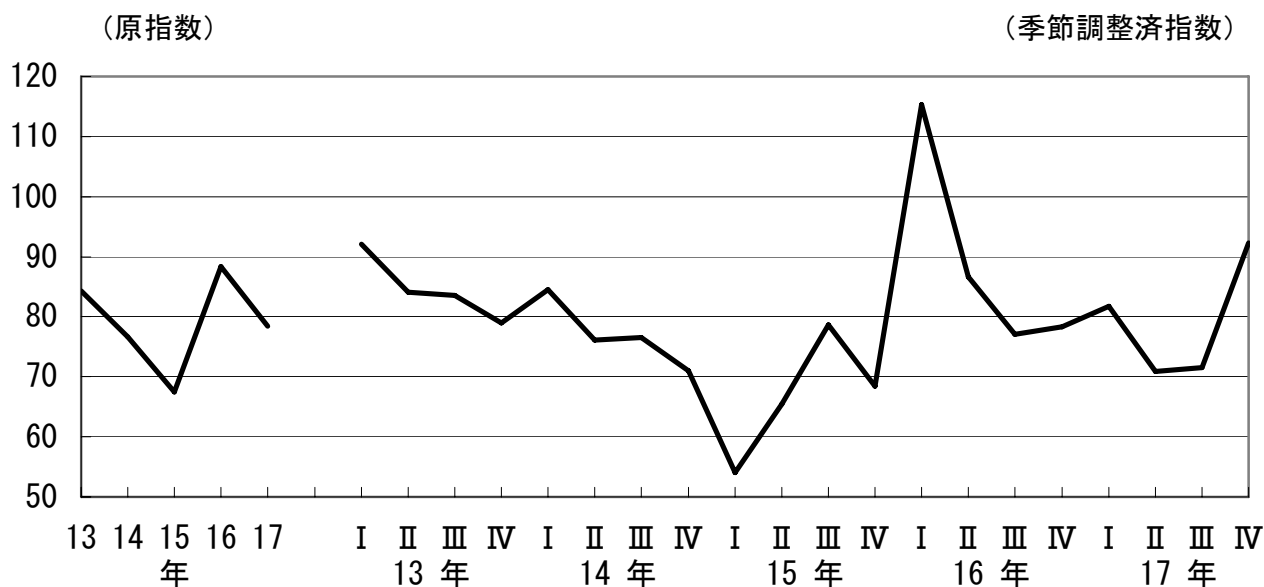
フェロアロイ、銑鉄鋳物などが上昇、普通鋼熱間圧延小型棒鋼などが低下した。



(2)金属製品工業

平成 17 年は 78.5(原指数)で、前年比 11.2%の低下となった。

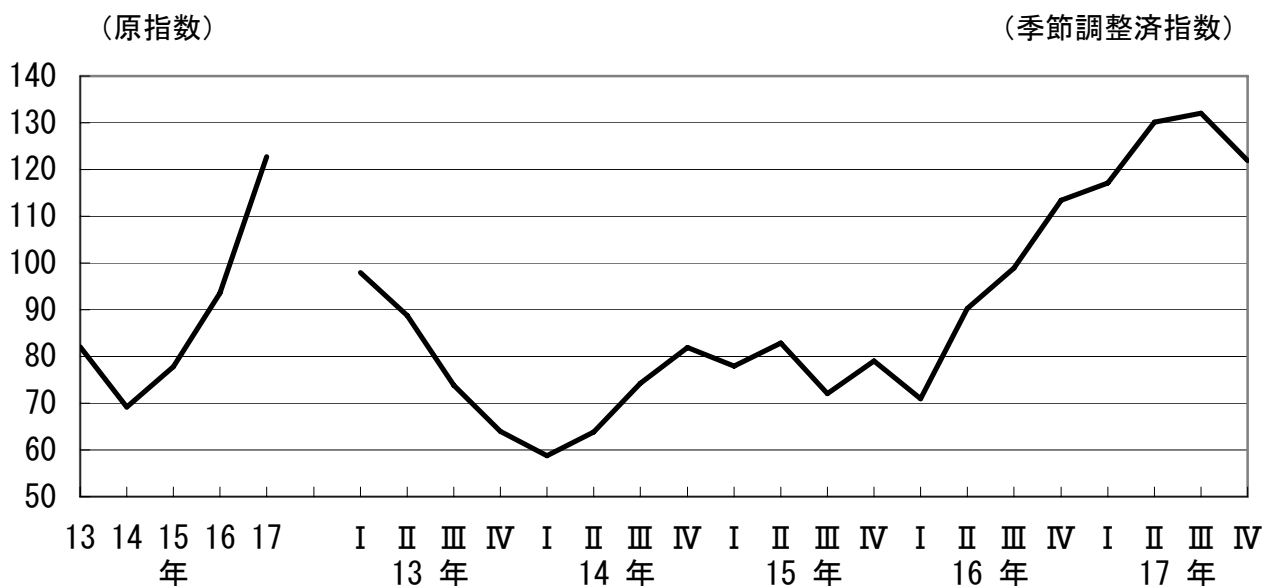
鉄製金網、スチールサッシ・ドアが上昇、鉄骨、スチールシャッター、製缶板金が低下した。



(3)一般機械工業

平成17年は122.8(原指数)で、前年比31.3%の上昇となった。

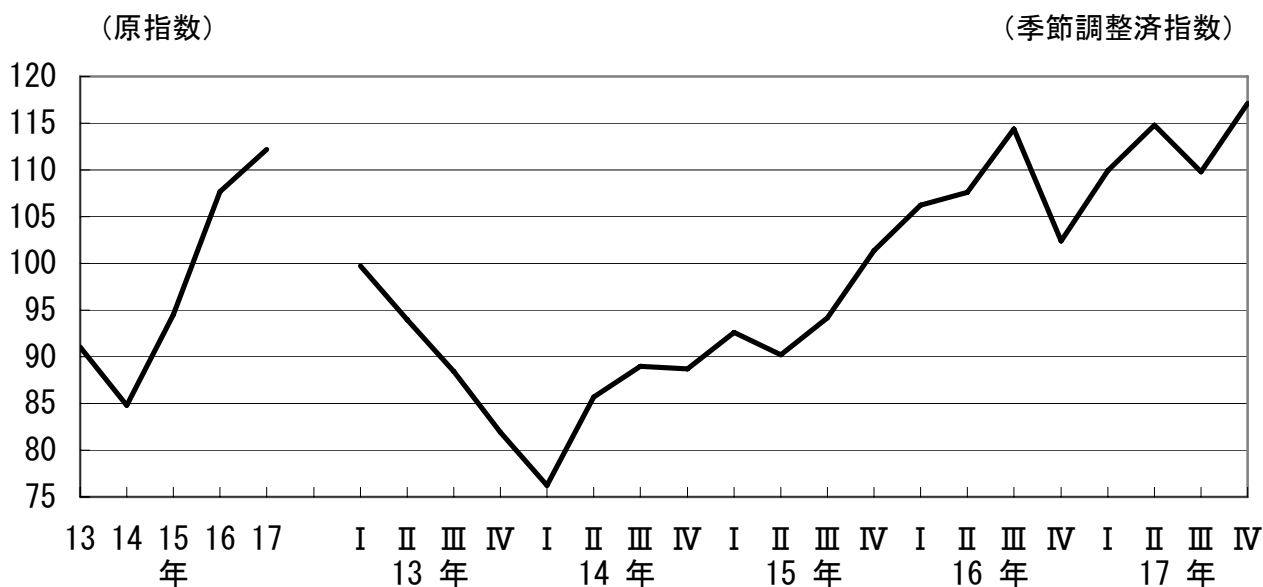
スピードスプレーヤ、半導体製造装置、事務機械器具部分品などが上昇、プラスチック用金型、プラウ・培土器・ハローが低下した。



(4)電気機械工業

平成17年は112.2(原指数)で、前年比4.2%の上昇となった。

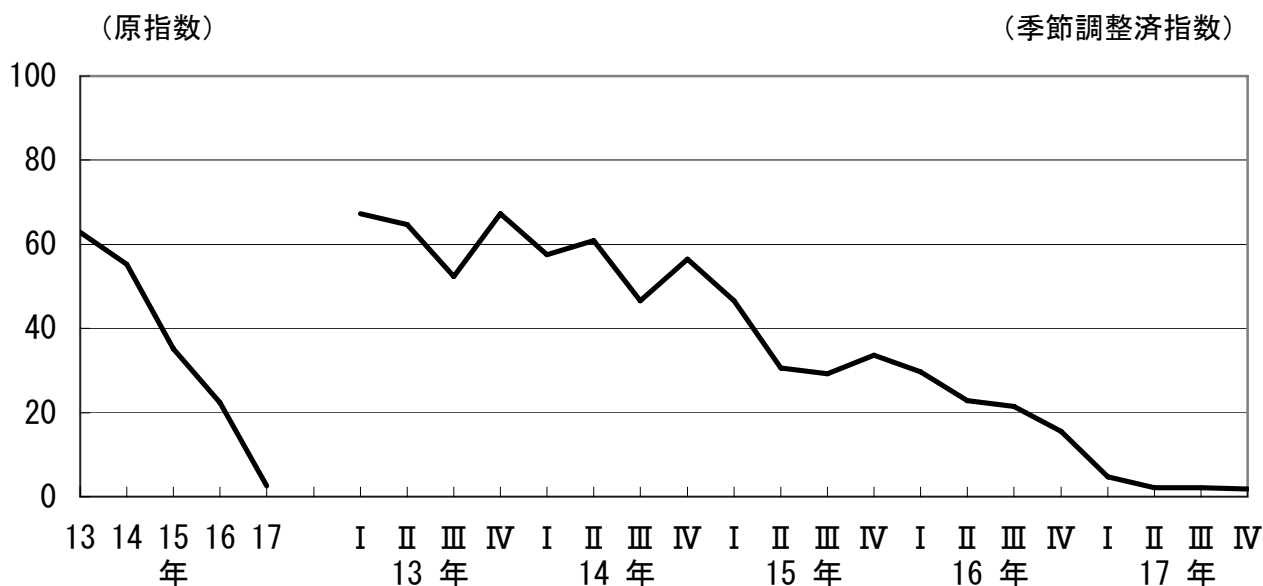
配電盤、制御装置、電気測定器が上昇、小型電動機、ワイヤーハーネスなどが低下した。



(5) 情報通信機械工業

平成17年は2.6(原指数)で、前年比88.4%の低下となった。

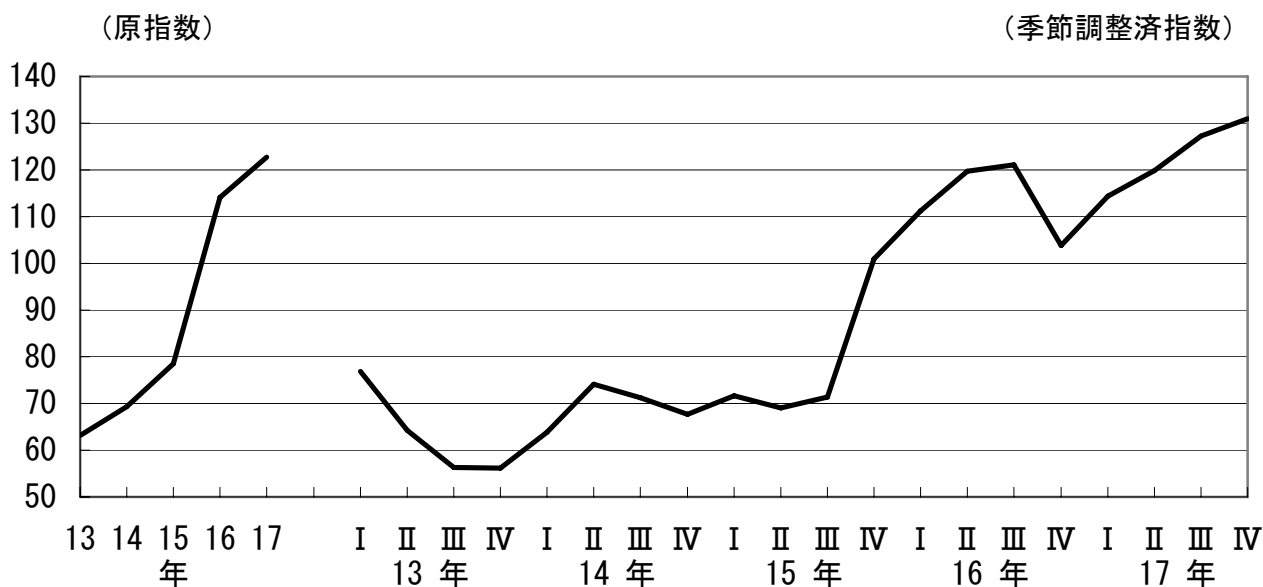
磁気録音再生装置、電子計算機記憶装置が低下した。



(6) 電子部品・デバイス工業

平成17年は122.7(原指数)で、前年比7.5%の上昇となった。

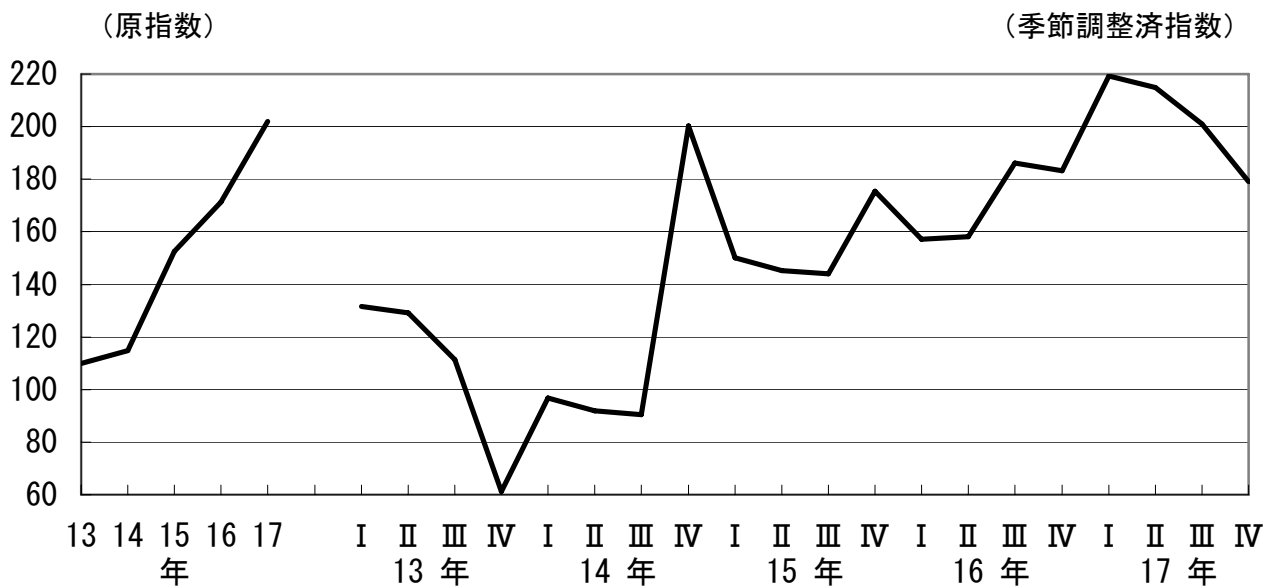
水晶振動子、コネクタなどが上昇、固定抵抗器、変成器、トランジスタ、サーミスタ・バリスタ、モス型ロジック、液晶素子などが低下した。



(7) 輸送機械工業

平成17年は201.9(原指数)で、前年比17.8%の上昇となった。

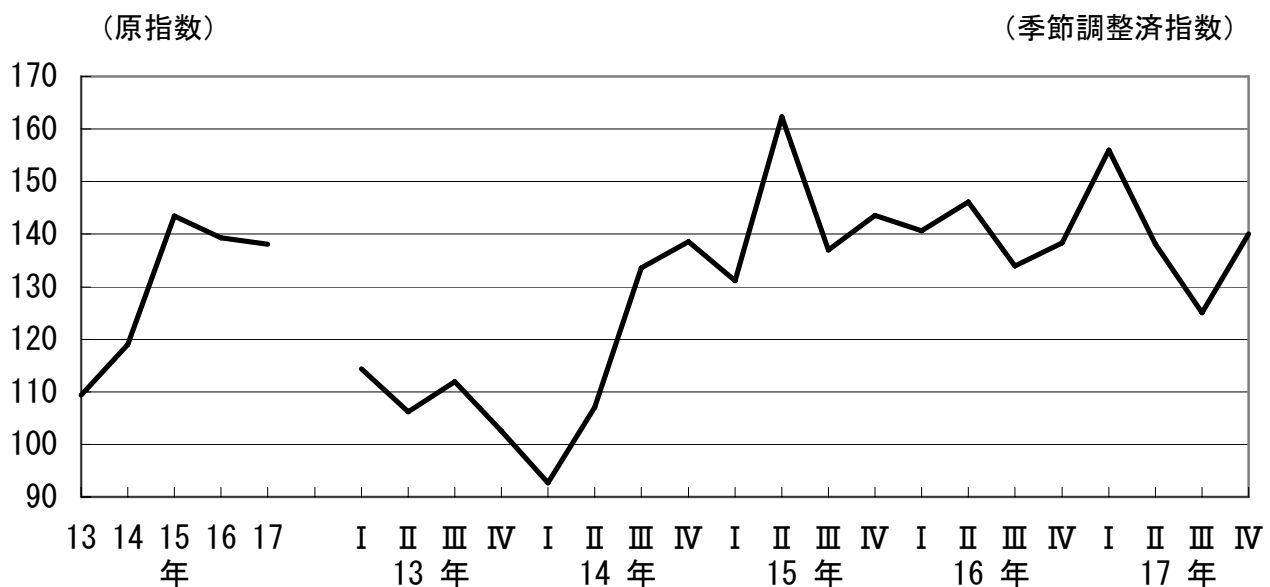
鋼船が上昇、トラックボディー、自動車部品・同附属品が低下した。



(8) 精密機械工業

平成17年は138.1(原指数)で、前年比0.9%の低下となった。

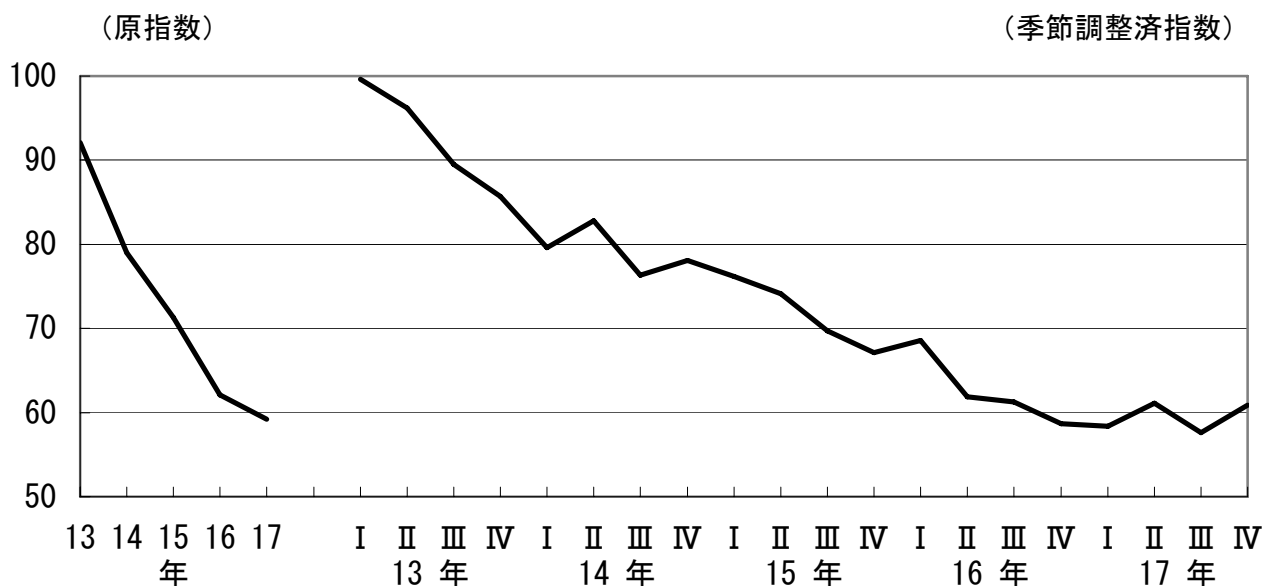
カメラ用交換レンズ、医療用機械器具が上昇、光学レンズ、カメラ用レンズが低下した。



(9) 窯業・土石製品工業

平成17年は59.2(原指数)で、前年比4.7%の低下となった。

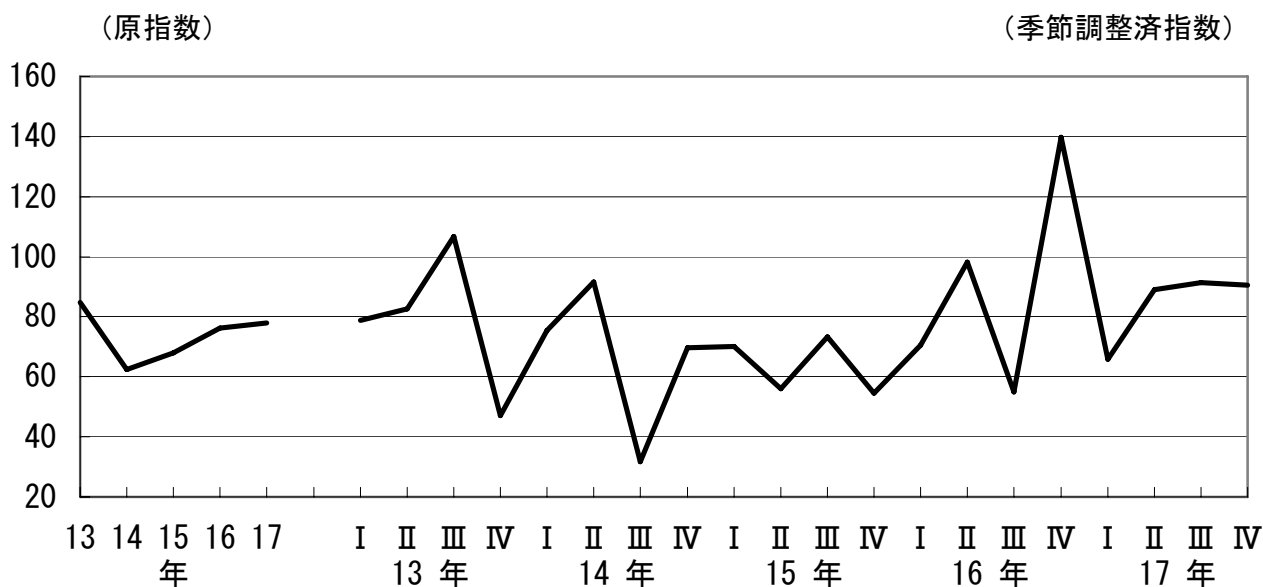
セメント、遠心力鉄筋コンクリート(パイル)、土木用コンクリートブロックが上昇、石膏ボード、遠心力鉄筋コンクリート(管)、道路用コンクリート製品、生コンクリートが低下した。



(10) 化学工業

平成17年は78.0(原指数)で、前年比2.4%の上昇となった。

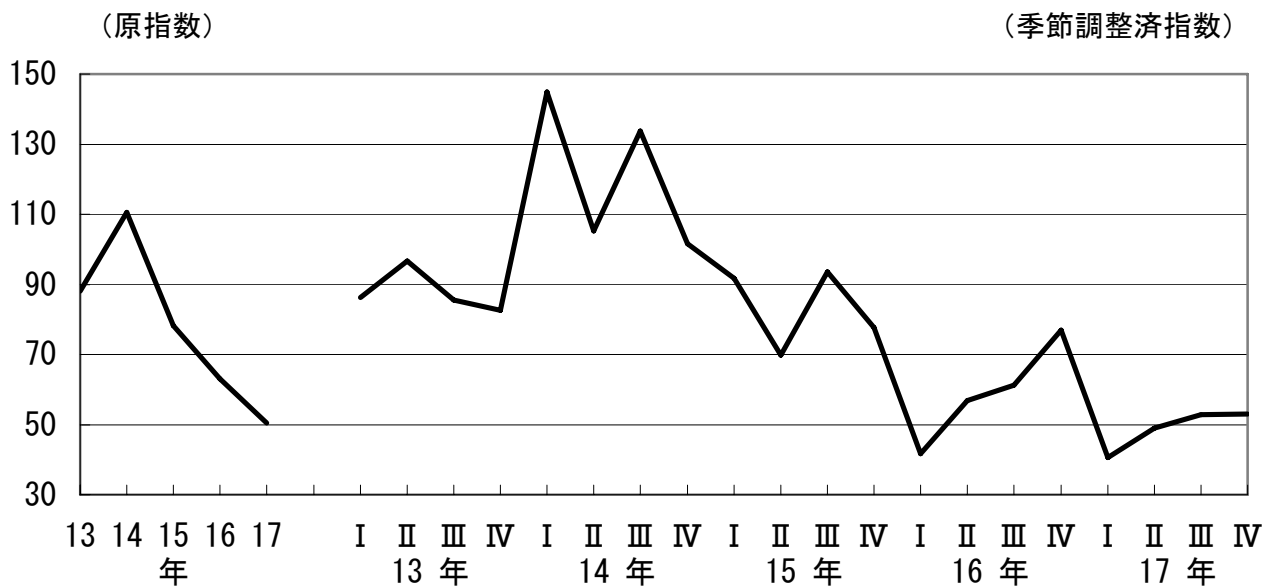
硫酸、酸素ガス、窒素、医薬品原薬が上昇、化成肥料、配合肥料などが低下した。



(11)石油・石炭製品工業

平成17年は50.4(原指数)で、前年比20.0%の低下となった。

採用品目は舗装材料である。



(12)プラスチック製品工業

平成17年は107.4(原指数)で、前年比8.7%の低下となった。

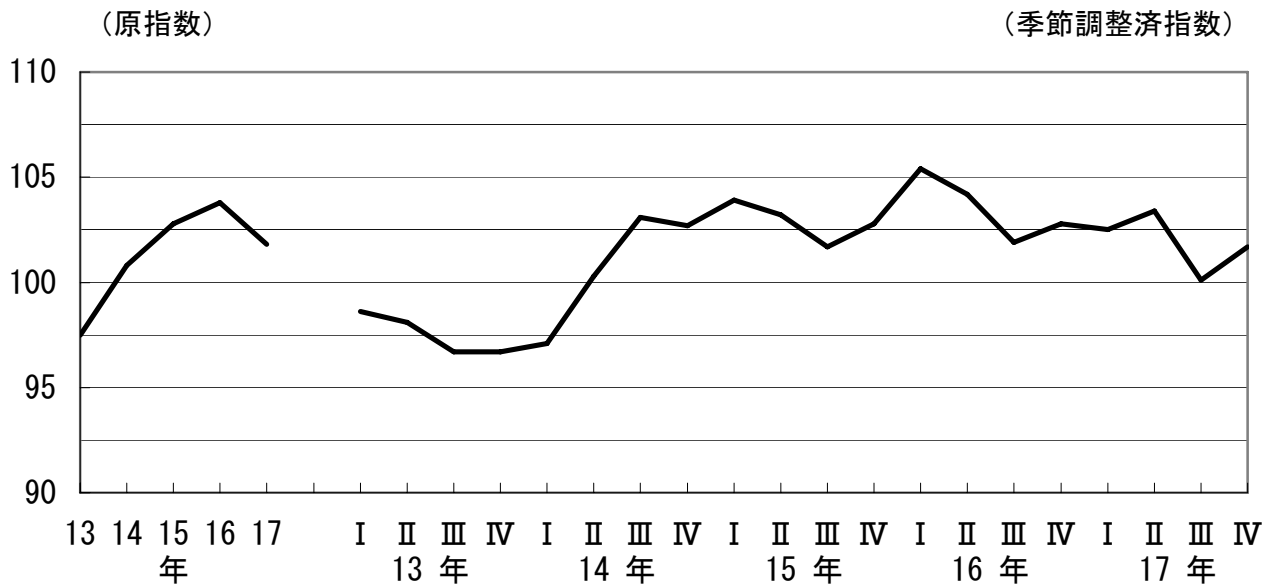
プラスチック容器が上昇、プラスチックフィルム・シート、プラスチック発泡製品、工業用プラスチック製品が低下した。



(13) パルプ・紙・紙加工品工業

平成17年は101.8(原指数)で、前年比1.9%の低下となった。

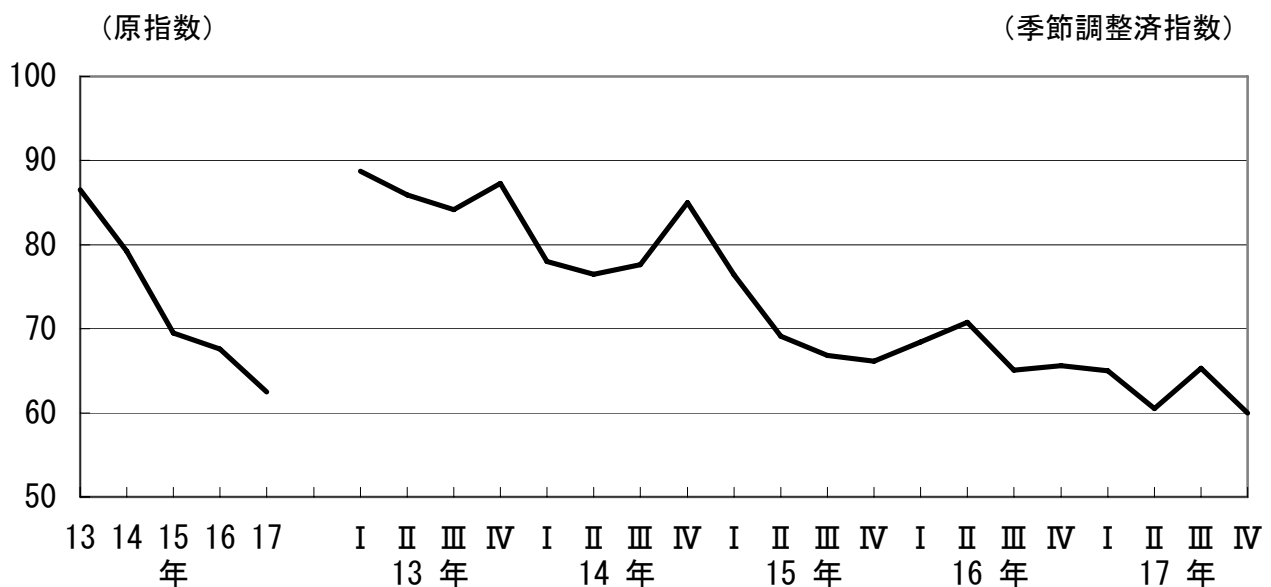
板紙、段ボールシートが上昇、非塗工・微塗工印刷紙、塗工紙、情報用紙が低下した。



(14) 繊維工業

平成17年は62.5(原指数)で、前年比7.5%の低下となった。

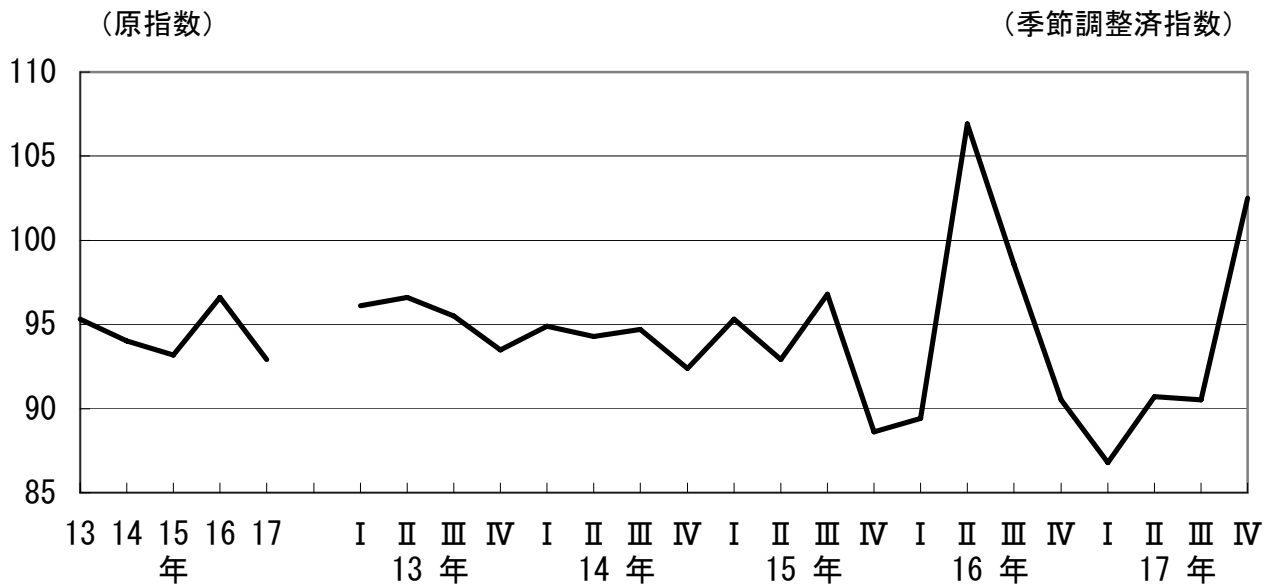
ニット製外衣、下着・補正着、ニット製靴下、織物製外衣が低下した。



(15)食料品工業

平成17年は92.9(原指数)で、前年比3.8%の低下となった。

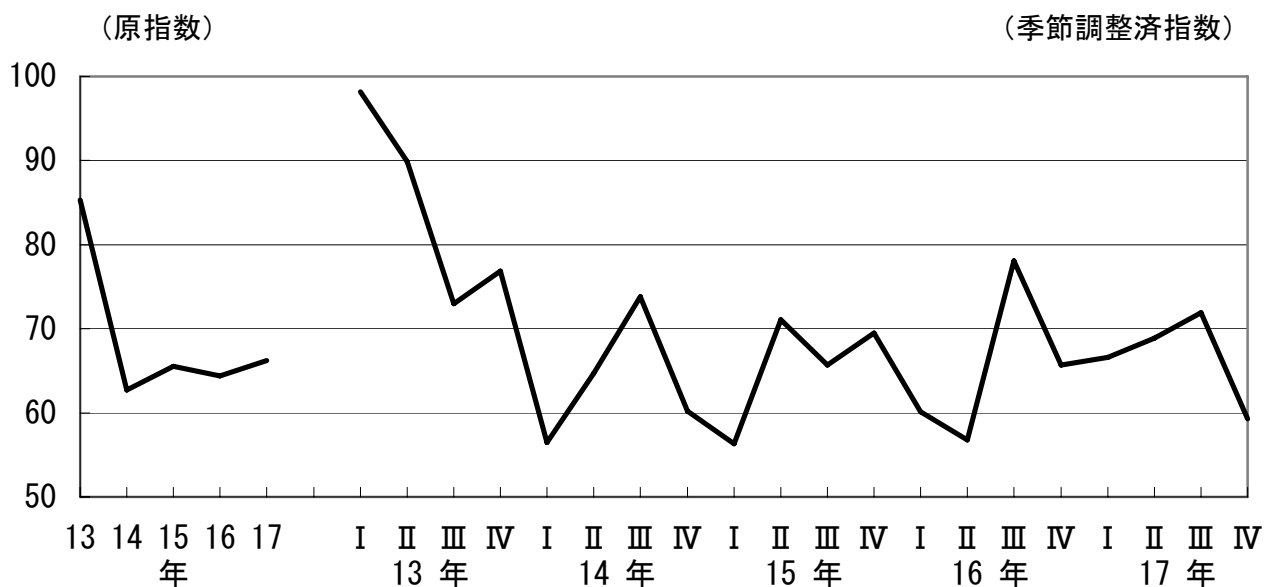
冷凍調理食品、炭酸飲料・コーヒー飲料、単体飼料などが上昇、冷凍水産物、冷凍水産食品、ジュース・その他の清涼飲料、焼酎などが低下した。



(16)ゴム製品工業

平成17年は66.2(原指数)で、前年比2.8%の上昇となった。

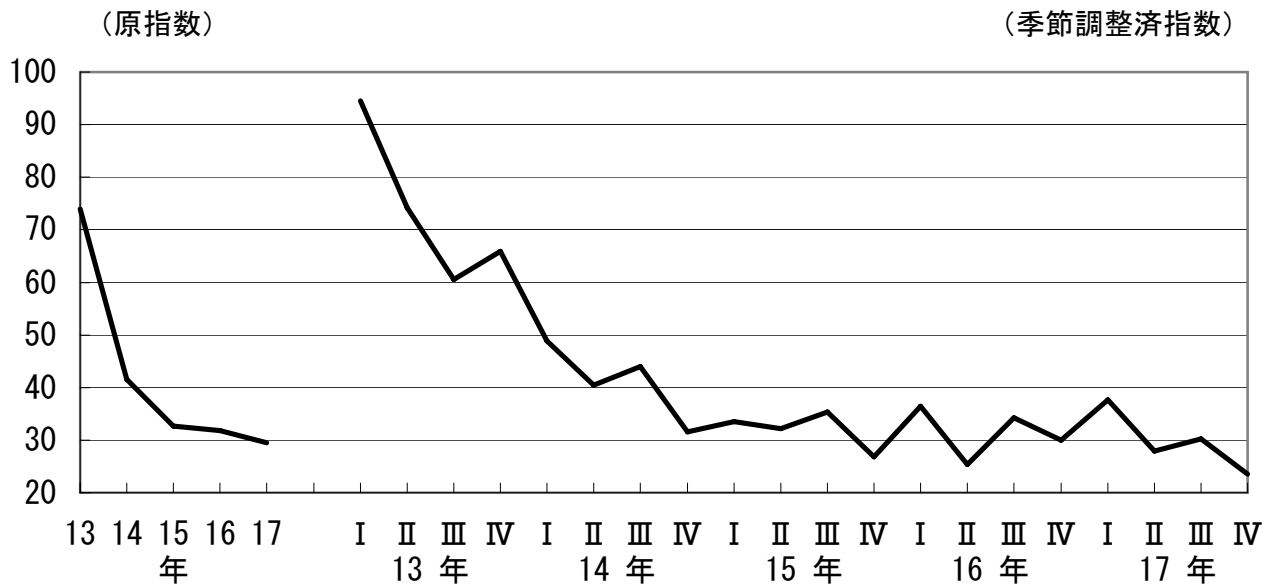
採用品目は総ゴム靴である。



(17)皮革製品工業

平成17年は29.5(原指数)で、前年比7.2%の低下となった。

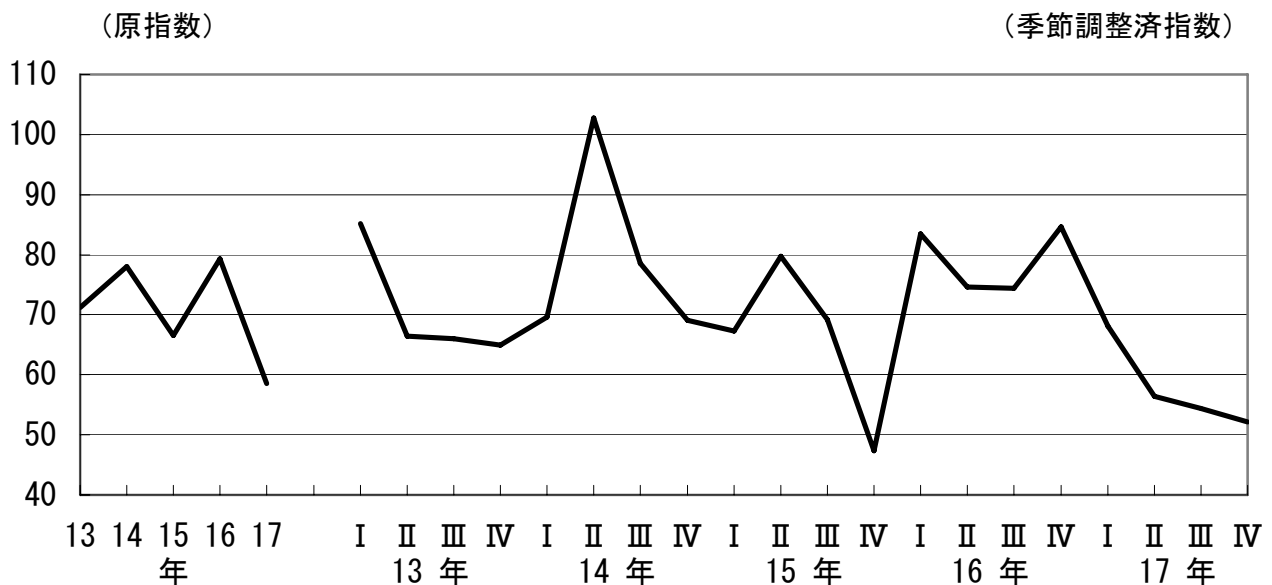
採用品目は革製履物である。



(18)家具工業

平成17年は58.5(原指数)で、前年比26.2%の低下となった。

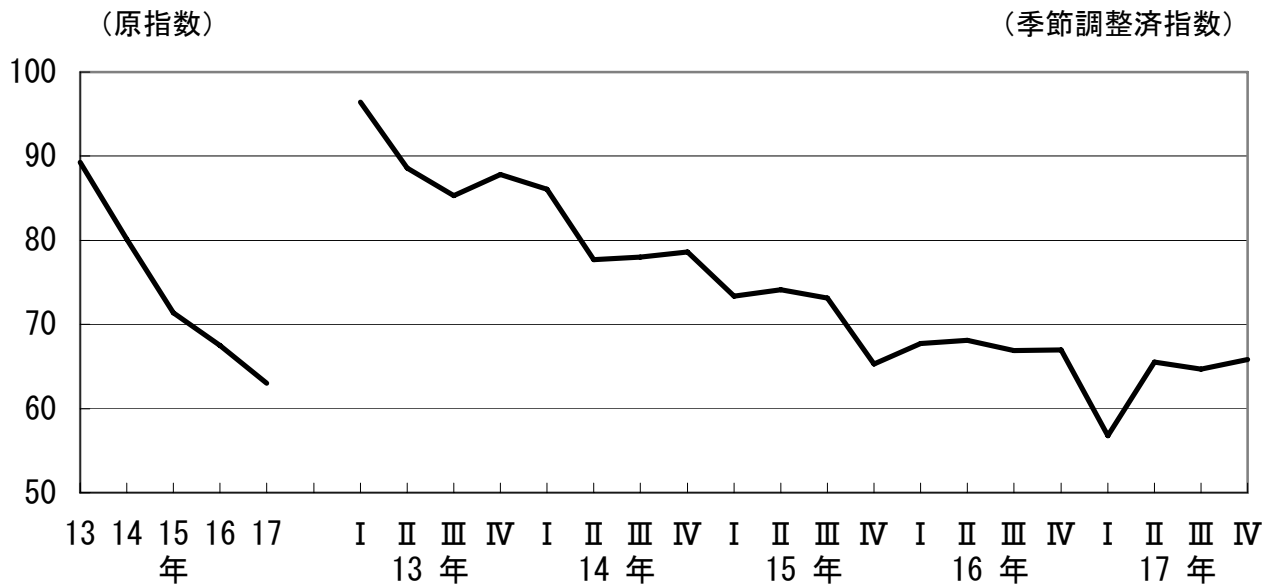
採用品目は木製家具である。



(19)木材・木製品工業

平成17年は63.0(原指数)で、前年比6.7%の低下となった。

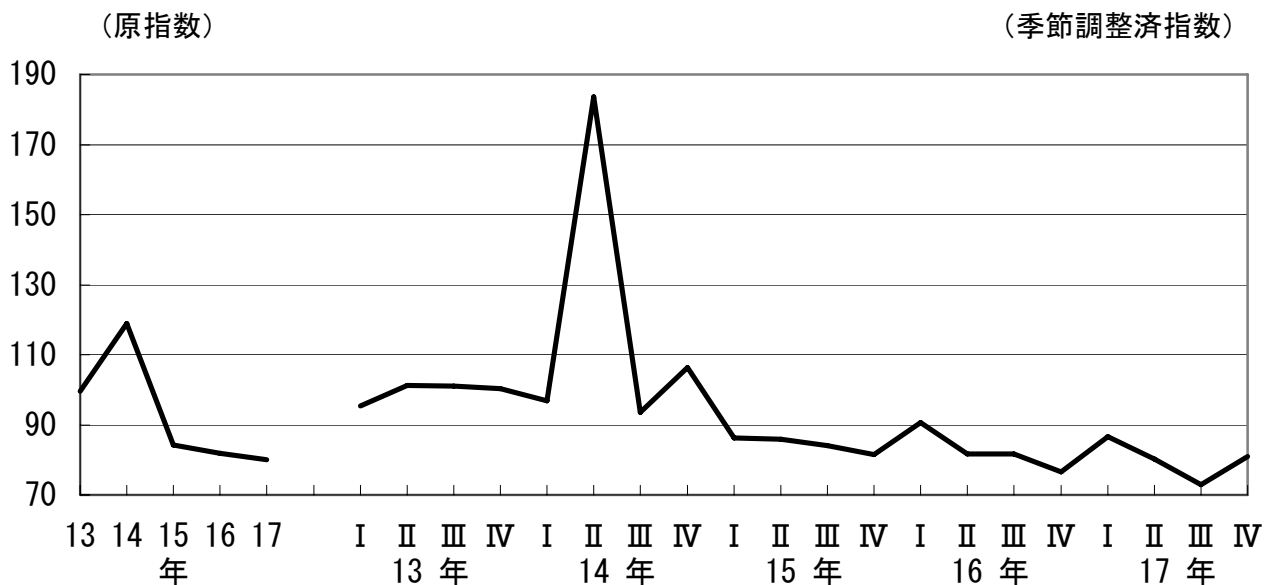
木材チップが上昇、一般製材、単板が低下した。



(20)その他製品工業

平成17年は80.0(原指数)で、前年比2.2%の低下となった。

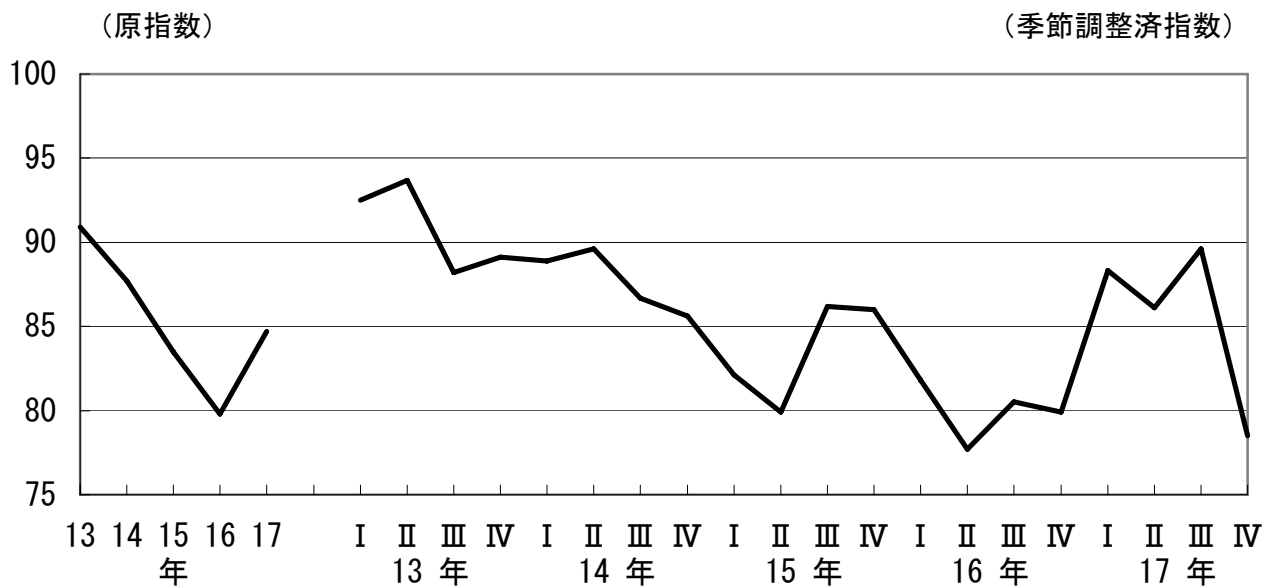
スキー用具、木製パレットが上昇、釣道具・同附属品、漆器、看板が低下した。



(21) 鉱業

平成17年は84.7(原指数)で、前年比6.1%の上昇となった。

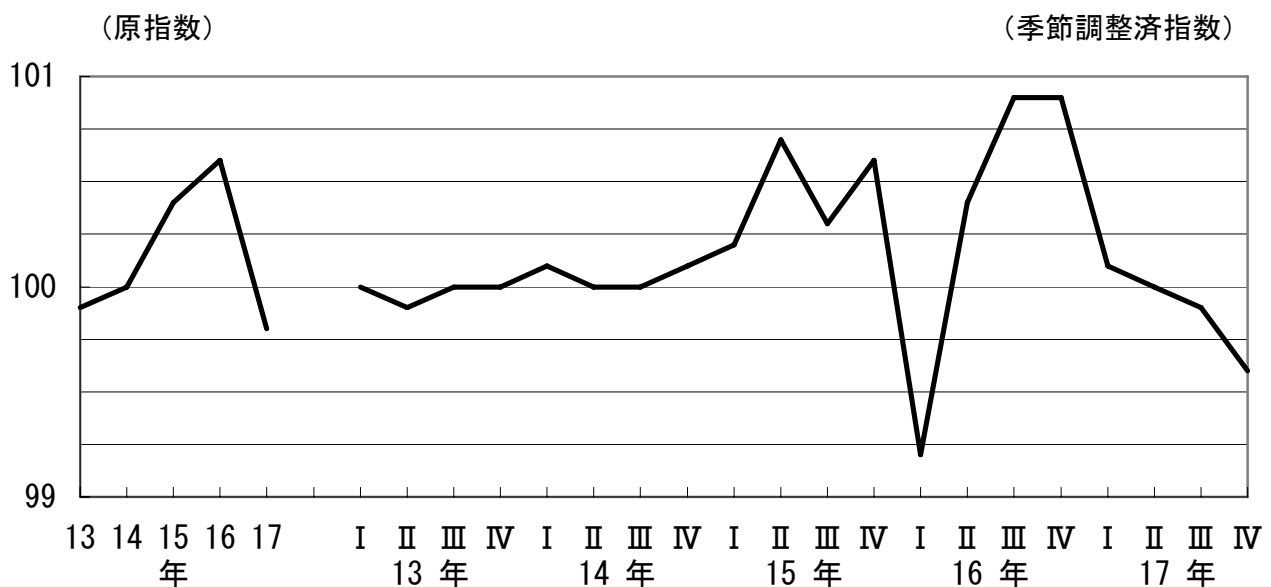
採用品目は石灰石である。



(22) 新聞・出版業[参考]

平成17年は99.8(原指数)で、前年比0.8%の低下となった。

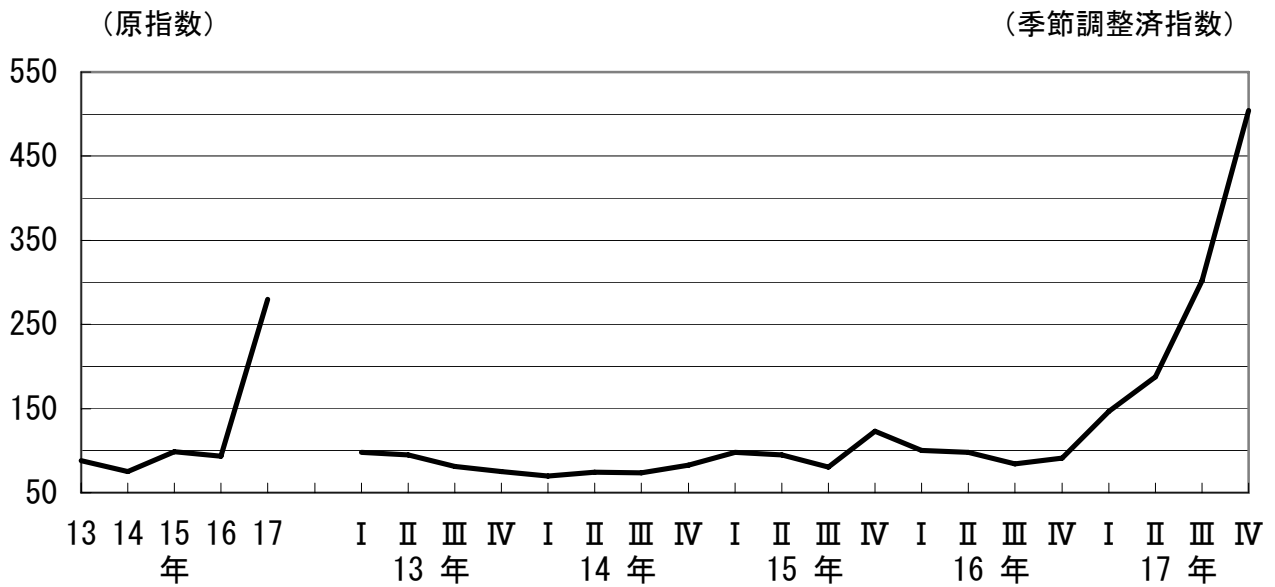
採用品目は日刊新聞紙である。



(23) 公益事業[参考]

平成17年は280.1(原指数)で、前年比199.3%の上昇となった。

電力、都市ガスが上昇した。

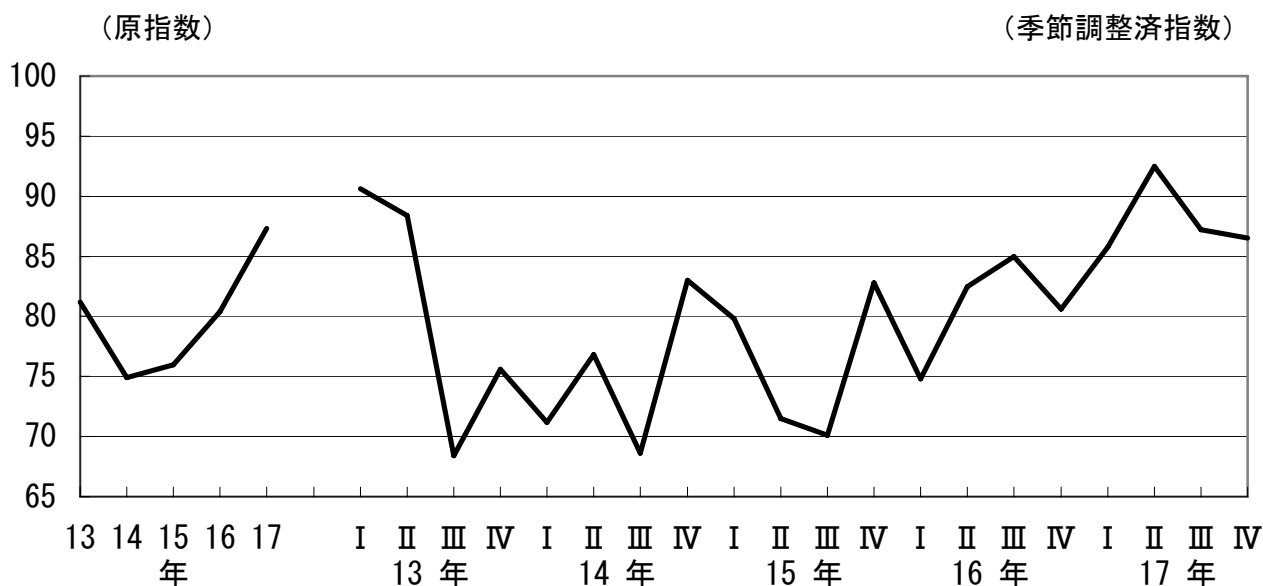


7. 特殊分類別の動向(グラフの年別は原指数、四半期別は季節調整済指数:平成12年=100)

(1) 資本財

平成17年は87.3(原指数)で、前年比8.6%の上昇となった。

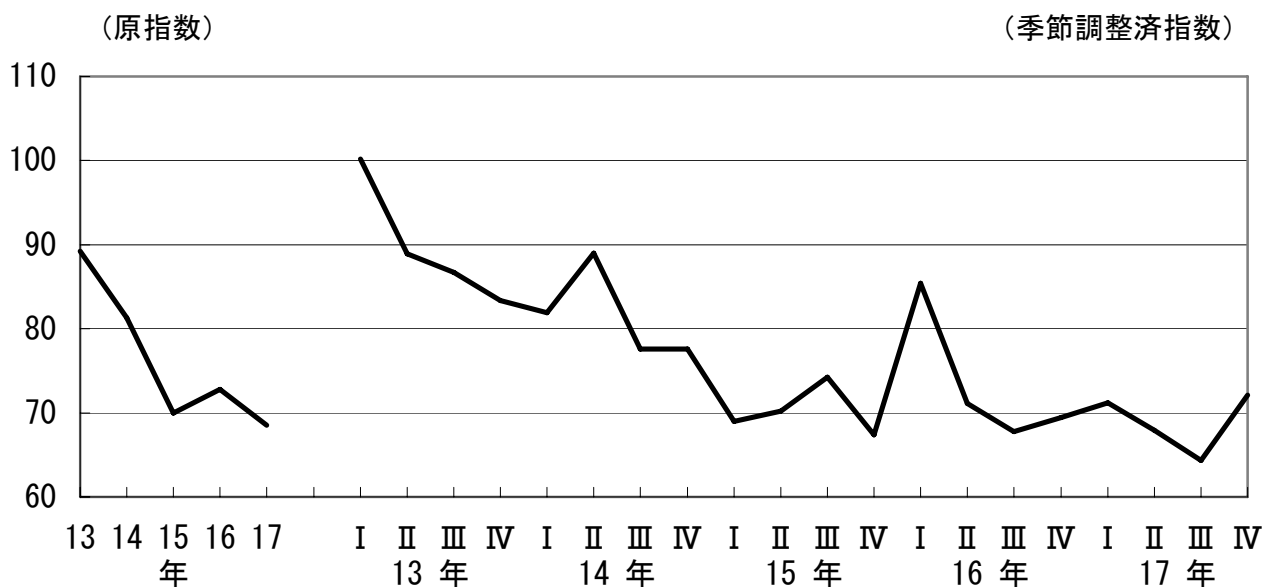
一般機械工業の半導体製造装置、電気機械工業の電気測定器、輸送機械工業の鋼船などが上昇、一般機械工業のプラスチック用金型、プラウ・培土器・ハロー、情報通信機械工業の電子計算機記憶装置などが低下した。



(2) 建設財

平成17年は68.5(原指数)で、前年比5.9%の低下となった。

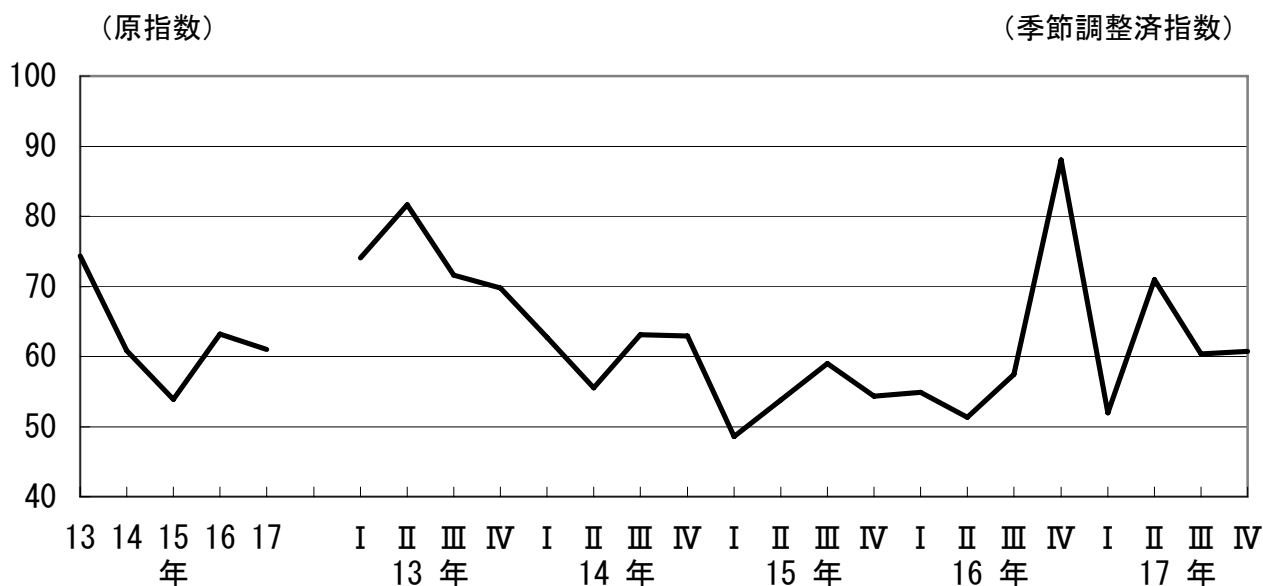
金属製品工業の鉄製金網、電気機械工業の制御装置、窯業・土石製品工業のセメントなどが上昇、金属製品工業の鉄骨、窯業・土石製品工業の道路用コンクリート製品、木材・木製品工業の一般製材などが低下した。



(3) 耐久消費財

平成17年は61.0(原指数)で、前年比3.5%の低下となった。

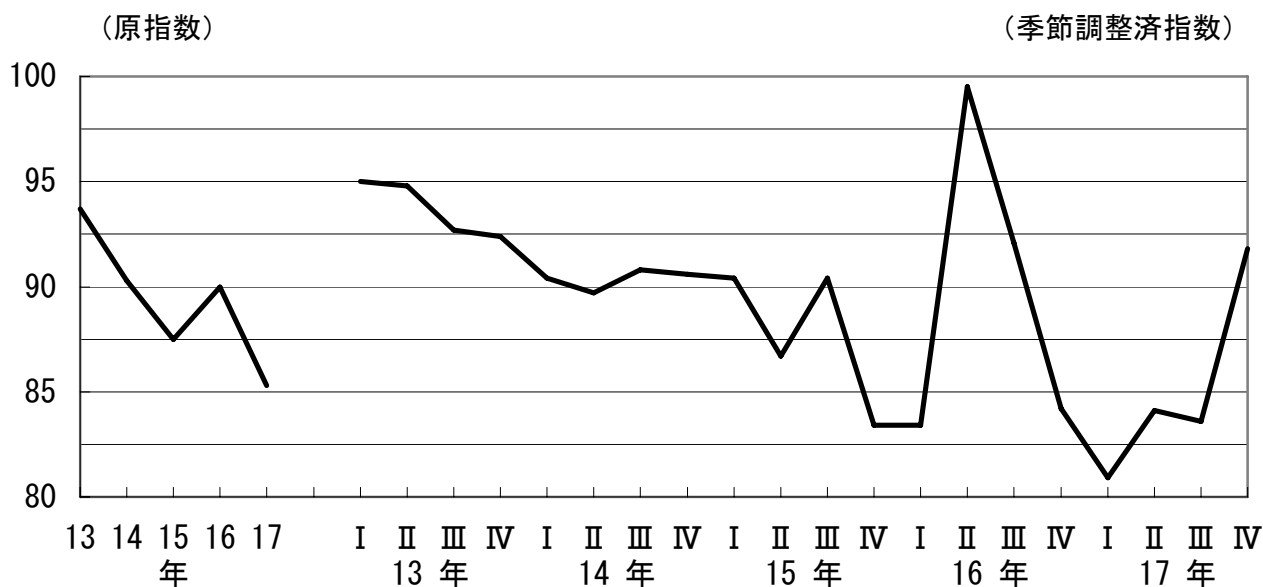
精密機械工業のカメラ用交換レンズ、その他製品工業のスキー用具が上昇、情報通信機械工業の磁気録音再生装置、家具工業の木製家具が低下した。



(4) 非耐久消費財

平成17年は85.3(原指数)で、前年比5.2%の低下となった。

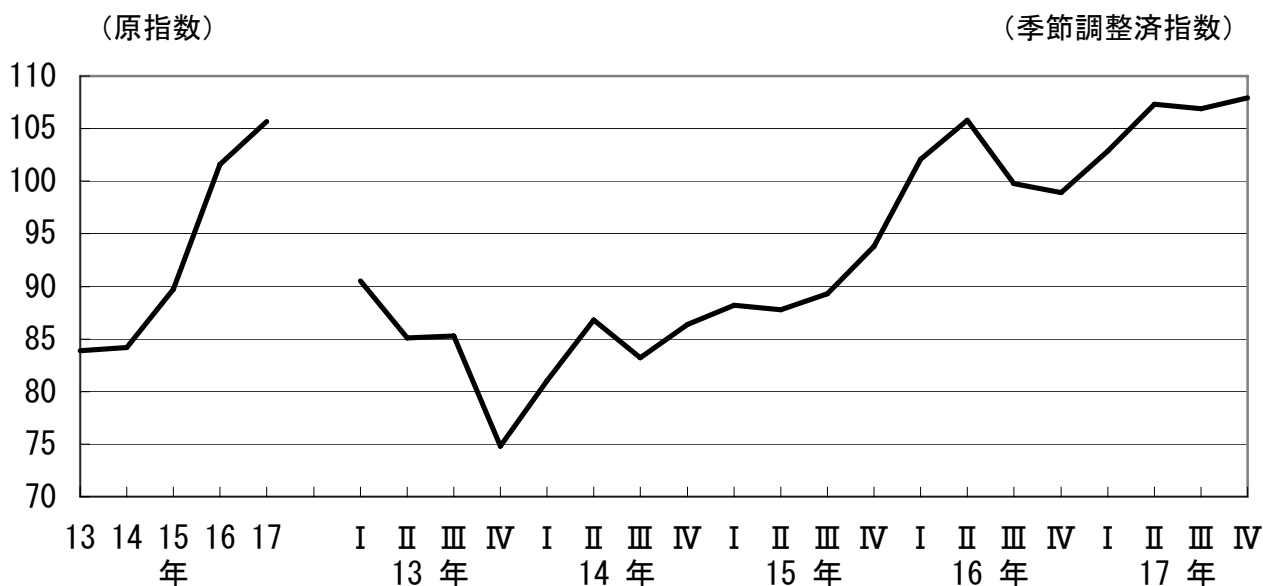
食料品工業の醤油、冷凍調理食品、炭酸飲料・コーヒー飲料などが上昇、繊維工業のニット製靴下、食料品工業のジュース・その他の清涼飲料、焼酎などが低下した。



(5) 鉱工業用生産財

平成17年は105.7(原指数)で、前年比4.0%の上昇となった。

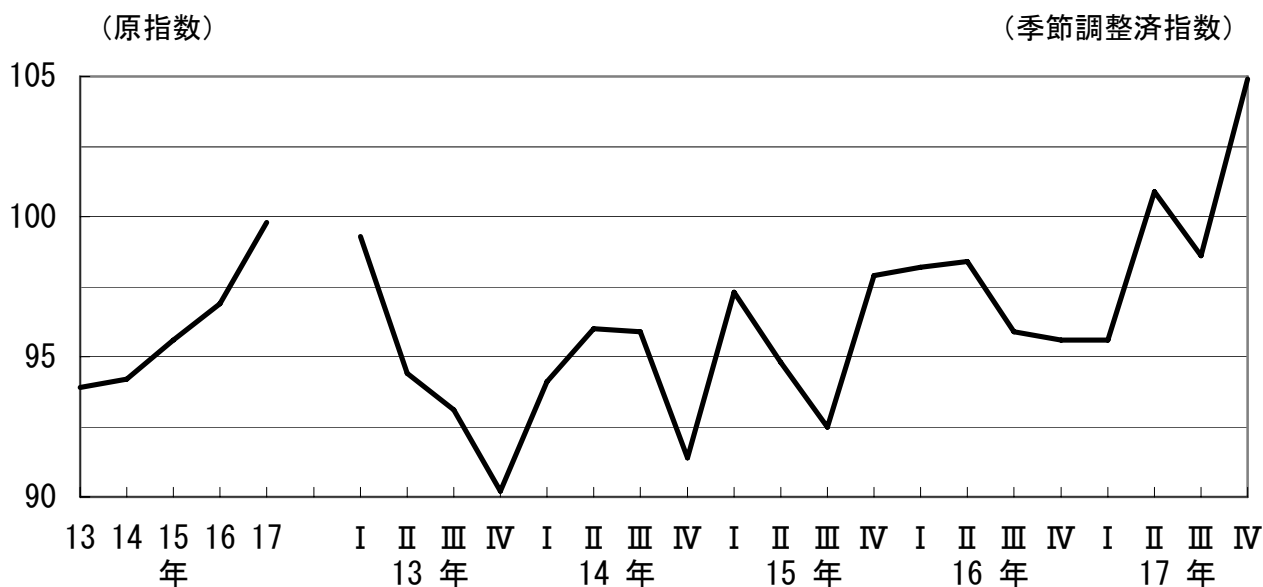
一般機械工業の事務機械器具部分品、電子部品・デバイス工業の水晶振動子、コネクタなどが上昇、電気機械工業の小型電動機、電子部品・デバイス工業のトランジスタ、液晶素子などが低下した。



(6) その他用生産財

平成17年は99.8(原指数)で、前年比3.0%の上昇となった。

食料品工業の人造氷、配合飼料、単体飼料が上昇、化学工業の化成肥料、配合肥料が低下した。



Ⅱ 統 計 表

第 1 表 平成 17 年青森県業種別月別生産指数

産業分類																
		鉱工業	製 造 工 業													
				鉄鋼業	金 属 品 業	一 般 機 械 工 業	電 気 機 械 工 業	情 報 通 信 機 械 工 業	電 子 部 品・デ バ イ ス 工 業	輸 送 機 械 工 業	精 密 機 械 工 業	窯業・ 土 石 製 工 業	化 学 工 業	石油・ 石 炭 製 工 業	プラス チック 製 品 工 業	
ウェイト	10000.0	9845.0	539.9	426.1	615.2	527.4	473.8	1213.6	64.4	204.1	592.5	479.0	52.9	151.6		
原 指 数	H13年	87.4	87.4	95.5	84.3	82.1	91.0	62.9	63.1	109.9	109.3	92.1	84.7	88.0	99.5	
	H14年	84.6	84.6	98.5	76.6	69.2	84.8	55.3	69.3	114.9	119.0	79.0	62.4	110.5	111.8	
	H15年	84.6	84.6	97.7	67.5	77.8	94.5	35.1	78.5	152.5	143.4	71.3	68.0	78.2	121.7	
	H16年	91.4	91.6	97.9	88.4	93.5	107.7	22.4	114.1	171.4	139.3	62.1	76.2	63.0	117.6	
	H17年	91.8	92.0	105.2	78.5	122.8	112.2	2.6	122.7	201.9	138.1	59.2	78.0	50.4	107.4	
	前 年 比 %	H14年	-3.2	-3.2	3.1	-9.1	-15.7	-6.8	-12.1	9.8	4.5	8.9	-14.2	-26.3	25.6	12.4
		H15年	0.0	0.0	-0.8	-11.9	12.4	11.4	-36.5	13.3	32.7	20.5	-9.7	9.0	-29.2	8.9
		H16年	8.0	8.3	0.2	31.0	20.2	14.0	-36.2	45.4	12.4	-2.9	-12.9	12.1	-19.4	-3.4
		H17年	0.4	0.4	7.5	-11.2	31.3	4.2	-88.4	7.5	17.8	-0.9	-4.7	2.4	-20.0	-8.7
		H17.1	80.2	80.3	104.8	75.8	99.0	107.6	5.4	105.0	188.8	130.9	40.4	90.5	3.2	109.2
	2	81.7	81.8	98.7	62.4	100.8	110.4	3.7	107.5	196.6	134.3	51.1	116.7	6.5	108.8	
	3	92.6	92.7	108.1	90.1	171.4	120.8	2.9	122.9	242.0	151.5	52.5	39.2	56.0	124.6	
	4	93.2	93.3	109.0	58.8	142.7	109.4	1.1	119.7	204.7	146.4	58.4	89.6	36.5	123.6	
	5	87.4	87.6	116.8	51.4	94.6	112.7	2.1	117.1	181.6	131.9	57.7	125.7	18.7	119.6	
	6	94.3	94.5	110.7	66.5	147.7	113.1	2.6	124.8	236.5	139.4	62.6	104.2	56.1	110.5	
	7	89.5	89.5	100.6	87.5	108.5	90.8	1.5	125.7	212.0	106.8	63.6	143.3	54.2	92.2	
	8	89.4	89.4	101.0	69.4	119.8	108.1	2.1	120.5	194.5	141.3	51.3	20.9	63.1	107.2	
	9	95.9	96.1	98.9	81.1	116.4	123.5	3.0	131.8	229.1	143.4	63.2	53.7	70.7	96.8	
	10	104.3	104.5	93.5	84.1	111.5	110.1	3.3	137.4	200.1	147.2	71.3	51.3	79.8	99.0	
	11	99.1	99.4	114.5	99.1	117.3	115.9	2.2	138.6	166.7	140.5	72.3	62.6	85.3	103.6	
	12	94.2	94.3	105.9	116.1	144.1	124.5	1.0	121.9	170.4	143.3	66.0	38.3	74.1	93.7	
	季 節 調 整 済 指 数	H13 I	92.4	92.4	91.8	92.1	97.9	99.7	67.3	76.8	131.7	114.4	99.6	78.9	86.3	99.0
II		89.1	89.0	94.0	84.1	88.8	94.0	64.7	64.2	129.1	106.2	96.2	82.6	96.7	95.9	
III		86.4	86.4	98.7	83.6	73.9	88.4	52.4	56.3	111.5	111.9	89.5	106.7	85.5	111.2	
IV		82.3	82.1	97.4	79.0	64.0	81.9	67.2	56.1	61.2	102.6	85.7	47.1	82.6	92.7	
H14 I		82.3	82.1	100.3	84.5	58.7	76.2	57.6	63.8	96.8	92.7	79.6	75.5	144.9	95.2	
II		86.5	86.4	99.9	76.1	63.8	85.7	60.9	74.1	92.0	107.1	82.8	91.7	105.2	120.4	
III		83.6	83.6	101.6	76.5	74.3	89.0	46.6	71.3	90.4	133.6	76.3	31.8	133.7	115.6	
IV		86.1	86.1	93.3	71.0	81.9	88.7	56.4	67.7	200.2	138.6	78.1	69.6	101.6	115.9	
H15 I		84.9	84.9	95.1	54.0	77.9	92.6	46.5	71.7	150.1	131.1	76.2	70.1	91.7	114.5	
II		83.6	83.7	98.3	65.5	82.9	90.2	30.6	69.1	145.2	162.3	74.1	56.0	69.8	125.4	
III		85.2	85.2	99.0	78.7	72.0	94.2	29.2	71.4	144.1	137.0	69.7	73.2	93.5	124.3	
IV		85.1	85.1	98.7	68.4	79.0	101.4	33.6	101.0	175.4	143.6	67.1	54.6	77.6	122.7	
H16 I		91.2	91.4	99.2	115.3	70.9	106.2	29.7	111.3	157.2	140.7	68.6	70.6	41.7	128.0	
II		94.7	95.0	98.8	86.6	90.3	107.6	22.9	119.7	158.1	146.1	61.9	98.3	56.9	122.4	
III		90.7	90.8	88.8	77.1	98.9	114.4	21.5	121.1	186.2	134.0	61.3	54.9	61.2	117.9	
IV		89.0	89.1	103.3	78.3	113.4	102.4	15.6	103.9	183.3	138.3	58.7	139.8	77.0	102.7	
H17 I		90.2	90.2	107.7	81.7	117.1	109.9	4.7	114.4	219.2	156.0	58.4	65.9	40.6	120.2	
II		91.8	91.9	108.5	70.9	130.1	114.8	2.1	119.9	214.8	138.1	61.1	89.0	49.0	114.4	
III		91.3	91.3	103.4	71.5	132.1	109.8	2.2	127.2	201.0	125.1	57.6	91.4	52.8	97.0	
IV		95.6	95.8	101.3	92.3	121.9	117.1	1.8	130.9	179.2	140.0	60.9	90.6	53.0	101.6	
H17.1		89.5	89.6	105.5	81.4	117.9	112.8	6.3	112.3	221.9	158.8	56.9	68.9	28.9	132.1	
2		90.0	90.1	109.4	71.6	101.9	107.4	4.1	111.7	219.8	154.4	56.1	83.4	46.0	113.3	
3		91.0	91.0	108.2	92.2	131.4	109.6	3.7	119.3	216.0	154.8	62.1	45.3	47.0	115.2	
4		96.6	96.6	109.5	65.8	167.2	112.4	1.4	121.3	236.6	152.0	66.8	80.0	68.7	117.5	
5		87.8	87.9	108.3	72.4	99.4	123.1	2.3	120.7	195.9	136.4	59.6	97.2	28.2	115.7	
6		91.0	91.1	107.8	74.4	123.6	108.8	2.5	117.7	211.9	125.8	57.0	89.9	50.1	110.0	
7		85.5	85.4	105.5	64.1	126.4	91.9	1.8	124.5	210.3	111.0	56.7	88.5	42.4	86.1	
8		93.6	93.6	101.9	76.7	154.5	117.0	2.2	127.3	193.5	132.2	57.0	24.9	65.2	104.9	
9	94.9	95.0	102.8	73.8	115.4	120.4	2.6	129.7	199.1	132.1	59.2	160.8	50.7	100.0		
10	98.8	99.1	91.0	74.1	122.1	114.5	3.0	134.9	197.3	137.1	59.6	102.1	51.2	106.6		
11	95.3	95.6	111.4	80.5	121.4	116.6	1.7	132.2	168.4	134.3	61.4	106.6	54.0	101.4		
12	92.6	92.8	101.6	122.4	122.2	120.2	0.8	125.5	172.0	148.7	61.6	63.2	53.7	96.9		

(平成12年=100)

産業分類														(参考)	(参考)	(参考)
		パルプ・紙・紙加工工業	繊維工業	食料品工業	その他工業	ゴム製品工業	皮革製品工業	家具工業	木材・木製品工業	その他製品工業	鉱業	(参考)機械工業	(参考)電気機械工業(旧分類)	新聞・出版業	公益事業	産業総合
ウェイト		852.3	538.8	2653.5	459.9	44.3	17.6	45.4	225.2	127.4	155.0	3098.5	2214.8	303.6	325.5	10629.1
原 指 数	H13年	97.5	86.5	95.3	89.4	85.3	73.9	71.2	89.3	99.6	90.9	75.6	69.7	99.9	87.7	87.8
	H14年	100.8	79.2	94.0	87.5	62.7	41.6	78.0	80.1	119.0	87.7	74.0	70.0	100.0	75.0	84.8
	H15年	102.8	69.5	93.2	72.4	65.5	32.7	66.5	71.4	84.2	83.5	80.3	73.0	100.4	98.5	85.5
	H16年	103.8	67.6	96.6	71.0	64.4	31.8	79.3	67.5	81.8	79.8	97.7	92.9	100.6	93.6	91.7
	H17年	101.8	62.5	92.9	66.3	66.2	29.5	58.5	63.0	80.0	84.7	105.3	94.5	99.8	280.1	97.8
	前年比															
	H14年	3.4	-8.4	-1.4	-2.1	-26.5	-43.7	9.6	-10.3	19.5	-3.5	-2.1	0.4	0.1	-14.5	-3.4
	H15年	2.0	-12.2	-0.9	-17.3	4.5	-21.4	-14.7	-10.9	-29.2	-4.8	8.5	4.3	0.4	31.3	0.8
	H16年	1.0	-2.7	3.6	-1.9	-1.7	-2.8	19.2	-5.5	-2.9	-4.4	21.7	27.3	0.2	-5.0	7.3
	H17年	-1.9	-7.5	-3.8	-6.6	2.8	-7.2	-26.2	-6.7	-2.2	6.1	7.8	1.7	-0.8	199.3	6.7
	H17.1	102.5	59.7	70.0	55.9	60.2	35.3	71.4	48.1	65.6	74.1	92.5	84.3	100.6	95.7	81.2
	2	95.4	60.6	71.2	58.2	67.4	40.2	91.9	52.2	56.0	78.9	94.4	86.0	100.3	153.8	84.5
	3	104.9	67.9	81.7	75.5	77.5	47.9	101.4	57.5	101.4	92.0	118.2	96.7	99.5	226.0	96.9
	4	101.6	60.7	95.5	64.5	74.0	28.6	69.3	64.3	64.7	87.2	107.9	91.9	100.6	186.9	96.3
	5	102.8	65.2	80.0	64.1	57.8	11.0	52.1	63.9	78.2	75.1	96.6	91.5	99.4	249.0	92.7
	6	103.1	62.5	88.3	70.5	74.2	26.8	50.2	72.1	79.7	84.6	112.0	95.9	99.3	190.0	97.4
	7	102.9	63.4	79.5	66.7	61.8	35.0	46.9	67.5	78.5	88.9	97.9	90.8	99.3	165.2	92.1
	8	88.2	62.6	105.8	58.6	58.3	31.8	41.7	64.9	57.4	89.8	103.1	92.2	99.4	500.8	102.3
	9	105.9	63.6	105.1	67.0	78.6	35.4	46.3	67.2	74.3	86.7	110.4	102.3	100.6	131.1	97.1
	10	106.1	65.1	135.9	70.0	67.7	20.6	34.8	71.0	88.3	91.1	109.1	102.2	99.0	373.1	112.3
	11	104.1	61.2	107.1	72.7	62.6	23.8	53.4	65.5	102.6	82.3	110.4	104.0	100.6	394.2	108.2
	12	103.8	58.0	94.4	72.0	54.1	17.7	42.4	62.0	113.8	85.3	110.7	96.6	99.5	695.1	112.7
季節調整済指数	H13 I	98.6	88.7	96.1	95.2	98.2	94.5	85.2	96.4	95.4	92.5	87.9	80.1	100.0	97.9	92.7
	II	98.1	85.9	96.6	89.2	89.9	74.2	66.4	88.6	101.2	93.7	78.2	72.0	99.9	95.2	89.5
	III	96.7	84.2	95.5	85.8	73.0	60.6	66.0	85.3	101.1	88.2	69.4	62.8	100.0	81.5	86.9
	IV	96.7	87.3	93.5	87.6	76.9	65.9	64.9	87.8	100.4	89.1	66.8	64.2	100.0	74.9	82.5
	H14 I	97.1	78.0	94.9	81.5	56.5	48.8	69.6	86.1	96.8	88.9	66.7	65.3	100.1	70.1	82.3
	II	100.3	76.5	94.3	104.4	64.7	40.5	102.8	77.7	183.6	89.6	74.3	74.6	100.0	74.6	86.4
	III	103.1	77.6	94.7	80.7	73.8	44.0	78.6	78.0	93.6	86.7	75.5	69.8	100.0	73.5	84.0
	IV	102.7	85.0	92.4	83.2	60.2	31.6	69.1	78.6	106.4	85.6	79.3	70.1	100.1	82.4	86.3
	H15 I	103.9	76.4	95.3	72.5	56.3	33.5	67.3	73.4	86.2	82.1	78.5	71.1	100.2	98.1	85.5
	II	103.2	69.1	92.9	75.2	71.1	32.2	79.7	74.1	85.9	79.9	76.4	65.6	100.7	95.0	84.5
	III	101.7	66.8	96.8	73.5	65.7	35.4	69.2	73.1	84.0	86.2	76.6	68.6	100.3	80.5	85.8
	IV	102.8	66.1	88.6	68.8	69.5	26.8	47.3	65.3	81.5	86.0	89.6	86.5	100.6	123.1	86.5
	H16 I	105.4	68.4	89.4	73.6	60.1	36.4	83.5	67.7	90.6	81.8	91.9	91.4	99.2	100.1	91.6
	II	104.2	70.8	106.9	69.5	56.8	25.4	74.6	68.1	81.6	77.7	100.0	96.7	100.4	97.6	94.9
	III	101.9	65.1	98.6	71.1	78.1	34.3	74.4	66.9	81.6	80.5	103.3	100.8	100.9	84.2	91.0
	IV	102.8	65.6	90.5	69.8	65.7	30.0	84.6	67.0	76.5	79.9	96.1	83.6	100.9	91.2	89.3
	H17 I	102.5	65.0	86.8	67.3	66.6	37.7	68.1	56.8	86.6	88.3	101.9	88.8	100.1	147.0	92.4
	II	103.4	60.5	90.7	66.8	68.9	27.9	56.4	65.5	80.3	86.1	106.5	93.8	100.0	188.1	95.5
	III	100.1	65.3	90.5	65.0	71.9	30.2	54.4	64.7	72.9	89.6	107.8	97.7	99.9	302.1	97.5
	IV	101.7	60.0	102.5	66.8	59.3	23.5	52.1	65.8	80.9	78.5	107.7	99.9	99.6	504.0	107.2
	H17.1	103.6	63.3	88.2	66.7	62.5	31.6	64.6	55.6	86.4	89.6	97.9	85.5	100.4	107.2	90.5
	2	101.9	63.8	86.4	64.7	66.3	34.8	77.4	56.8	80.2	85.9	97.7	88.4	100.4	157.1	92.5
	3	102.0	67.8	85.8	70.6	70.9	46.8	62.4	58.0	93.3	89.5	110.1	92.4	99.6	176.8	94.2
	4	103.1	57.3	97.3	65.0	69.0	27.7	57.0	66.0	75.1	89.3	114.6	95.0	100.8	161.5	99.1
	5	106.7	62.7	86.8	66.2	66.4	15.5	61.6	64.1	84.9	84.9	102.0	95.1	99.6	228.7	92.7
	6	100.5	61.4	87.9	69.2	71.3	40.4	50.6	66.3	80.8	84.2	103.0	91.2	99.6	174.0	94.8
	7	98.9	62.0	78.8	66.9	65.7	33.0	55.1	64.8	82.0	85.4	103.4	93.2	99.5	167.7	88.2
	8	101.2	65.3	97.6	62.0	67.3	27.3	50.3	64.7	62.8	97.6	112.1	99.5	99.5	568.0	106.3
	9	100.3	68.5	95.0	66.1	82.7	30.2	57.9	64.5	73.9	85.7	107.9	100.5	100.8	170.7	98.0
	10	100.2	59.9	125.0	64.9	64.8	23.9	47.2	65.3	78.4	81.3	108.4	102.8	99.1	396.1	106.8
	11	102.3	59.6	96.3	67.7	58.8	26.5	64.0	65.5	78.4	76.3	107.2	99.7	100.2	419.1	104.8
	12	102.7	60.6	86.1	67.9	54.3	20.2	45.0	66.6	85.9	78.0	107.4	97.1	99.5	696.7	110.0

第2表 平成13年～平成16年青森県業種別月別生産指数（原指数）

産業分類															
		鉱工業	製 造 工 業	鉄鋼業	金 属 製 品 工 業	一 般 機 械 工 業	電 気 機 械 工 業	情 報 通 信 機 械 工 業	電 子 部 品・デ バ イ ス 工 業	輸 送 機 械 工 業	精 密 機 械 工 業	窯業・ 土 石 品 製 工 業	化 学 工 業	石油・ 石 炭 製 工 業	プラス チック 製 品 工 業
ウェイト		10000.0	9845.0	539.9	426.1	615.2	527.4	473.8	1213.6	64.4	204.1	592.5	479.0	52.9	151.6
原 指 数	H13.1	79.6	79.7	92.8	66.0	90.4	96.4	66.1	79.6	85.3	106.8	72.2	38.1	9.8	105.7
	2	85.5	85.5	78.1	94.0	110.0	101.2	66.8	73.2	145.7	99.3	90.6	72.6	12.7	101.4
	3	96.0	96.0	94.6	82.3	132.0	109.4	67.1	64.9	141.7	108.2	81.0	172.3	171.6	90.0
	4	85.0	84.9	94.7	66.9	82.8	96.1	63.4	62.5	110.0	116.8	85.6	49.4	73.5	96.5
	5	92.1	92.1	101.5	78.4	93.5	86.2	61.7	60.7	159.4	101.2	87.2	204.2	64.7	85.8
	6	87.2	87.0	89.6	74.9	83.9	94.8	71.2	66.5	154.7	101.7	104.0	49.0	101.4	96.7
	7	93.3	93.4	91.8	100.2	81.8	93.6	63.1	68.1	140.4	104.9	99.8	165.6	103.8	111.7
	8	81.1	81.2	99.1	63.7	58.7	75.9	44.5	51.5	121.5	116.8	82.8	91.5	76.1	103.8
	9	86.2	86.1	96.3	107.9	64.0	82.6	51.9	52.0	102.4	123.9	102.2	74.6	104.1	113.5
	10	91.0	90.9	104.5	99.7	64.1	80.0	72.3	59.5	60.6	161.5	106.2	19.4	112.6	118.3
	11	86.6	86.3	99.2	99.1	70.8	87.2	65.3	60.5	52.6	101.5	104.4	21.3	128.8	89.3
	12	85.6	85.4	103.5	78.0	53.1	88.2	61.0	57.8	44.6	69.0	88.7	58.5	96.5	81.3
	H14.1	70.9	70.9	98.7	71.3	44.4	70.9	64.4	57.2	91.6	75.5	56.5	47.2	12.9	74.8
	2	80.9	80.9	91.3	73.7	75.3	80.8	61.0	61.7	72.8	87.0	73.1	150.3	32.9	103.2
	3	78.3	78.2	98.1	76.5	78.2	81.2	44.1	61.2	105.3	87.9	64.1	30.1	151.1	107.5
	4	81.0	81.0	99.3	62.1	56.0	82.9	63.3	70.3	112.4	96.5	72.0	48.4	60.2	125.5
	5	89.6	89.5	104.1	56.0	73.9	81.1	62.6	74.1	103.2	104.1	81.4	134.1	75.8	116.6
	6	86.6	86.6	99.4	84.6	58.2	89.4	59.5	74.1	83.4	119.6	85.2	81.9	141.7	107.8
	7	87.1	86.9	98.1	86.5	56.9	91.9	57.5	77.1	77.8	132.5	88.1	51.3	160.1	132.9
	8	81.0	81.0	103.1	65.6	67.8	76.5	44.2	70.0	74.8	140.0	70.9	44.4	107.4	104.1
	9	85.1	85.2	95.6	92.8	78.2	85.7	40.6	70.3	146.3	145.4	84.0	12.1	170.6	109.6
	10	90.6	90.4	103.0	88.1	60.2	87.7	49.1	74.4	192.2	162.5	96.0	13.1	143.3	115.4
	11	93.4	93.4	93.7	95.9	93.8	94.5	55.6	72.9	168.7	150.8	90.6	61.6	148.2	123.5
	12	91.1	91.1	97.8	65.5	87.5	95.2	61.1	68.1	149.9	125.7	86.0	74.5	121.3	121.1
	H15.1	77.8	78.0	97.5	40.9	75.7	85.2	67.8	65.9	114.2	120.5	54.6	101.7	18.8	92.2
	2	75.9	75.9	88.9	41.9	87.4	98.8	45.5	70.0	136.4	116.5	69.7	26.5	14.5	112.6
	3	82.4	82.4	87.0	50.3	87.3	97.5	29.4	67.6	160.5	108.9	59.0	98.5	109.8	128.7
	4	82.3	82.3	94.6	55.0	73.7	86.7	33.9	67.8	127.9	145.6	63.3	80.3	45.5	128.4
	5	86.8	86.8	103.5	51.4	89.1	89.9	35.2	67.5	175.1	174.6	75.9	138.5	60.7	127.3
	6	80.8	80.8	98.3	61.8	91.2	89.2	24.9	72.8	163.3	165.4	80.6	14.4	68.6	117.0
	7	90.7	90.7	98.8	109.1	66.1	89.4	28.5	68.1	130.7	149.5	83.6	138.7	94.3	133.5
	8	80.5	80.6	97.7	76.5	51.3	86.2	22.6	61.5	166.1	134.1	60.9	112.2	111.7	120.2
	9	86.7	86.6	99.2	82.3	77.0	97.5	30.8	85.2	173.4	150.6	74.2	17.9	108.0	129.8
	10	92.4	92.3	100.9	69.4	76.8	108.2	33.5	108.2	143.9	165.9	80.6	17.5	107.7	119.3
	11	86.3	86.2	100.6	92.5	61.3	97.9	31.8	102.8	179.2	142.3	79.7	14.4	115.0	126.7
	12	92.8	92.8	105.5	78.7	96.6	107.3	37.4	105.0	159.4	147.3	73.5	55.7	83.9	125.0
	H16.1	78.0	78.2	102.8	91.4	53.7	97.7	55.8	101.1	136.9	111.1	50.1	34.4	3.3	105.1
	2	85.6	85.8	88.7	103.2	67.9	108.0	15.6	106.5	136.2	123.5	62.9	158.6	8.8	124.7
	3	95.9	96.0	96.9	115.5	115.9	124.6	22.8	120.8	172.6	138.8	58.1	109.8	74.9	138.5
	4	90.1	90.3	99.3	89.5	69.6	96.8	21.0	115.9	130.0	138.4	55.8	75.1	27.4	116.2
	5	94.0	94.4	103.2	61.7	84.3	98.4	22.9	111.8	132.2	140.1	56.5	94.3	40.1	128.5
	6	99.2	99.5	100.1	65.7	116.3	122.0	24.6	131.1	211.2	155.0	66.8	134.0	71.8	125.6
	7	98.1	98.4	87.7	117.8	90.2	120.2	20.3	127.5	213.5	153.9	72.7	102.6	82.8	130.9
	8	84.0	84.2	85.0	65.2	71.9	99.1	16.1	109.9	160.4	146.2	55.5	16.7	51.2	126.8
	9	91.8	92.0	89.2	84.2	104.3	115.8	19.4	120.9	209.6	126.7	62.9	21.1	83.6	107.2
	10	94.0	94.1	105.4	93.6	94.2	106.5	17.5	107.6	192.9	148.3	73.6	71.6	104.9	100.5
	11	95.1	95.2	107.5	108.6	109.2	107.1	19.2	107.7	160.4	148.5	68.7	76.8	107.5	96.0
	12	90.9	90.9	109.4	63.9	144.2	96.2	13.3	108.1	201.2	141.2	61.4	19.0	99.8	111.1

(平成12年=100)

産業分類															(参考) 新聞・ 出版業	(参考) 公 益 事 業	(参考) 産 業 総 合
	パルプ ・紙・紙 加工品 工 業	織 維 工 業	食料品 工 業	その他 工 業	ゴ ム 製 品 工 業	皮 革 製 品 工 業	家 具 工 業	木材・ 木製品 工 業	その他 製 品 工 業	鉱 業	(参考) 機 械 工 業	(参考) 電気機 械工業 (旧分類)					
ウェイト	852.3	538.8	2653.5	459.9	44.3	17.6	45.4	225.2	127.4	155.0	3098.5	2214.8	303.6	325.5	10629.1		
原 指 数	H13. 1	95.3	81.5	76.0	87.9	105.1	109.4	77.7	83.0	91.3	74.1	84.4	80.7	100.1	102.4	80.9	
	2	93.9	80.4	83.1	87.6	105.1	96.2	101.3	92.5	66.7	84.0	87.5	78.5	99.8	87.6	86.0	
	3	100.9	90.4	92.7	96.2	125.4	81.6	137.5	93.5	78.3	95.2	90.6	76.0	99.9	106.1	96.4	
	4	93.9	94.2	95.3	89.5	101.7	90.2	71.2	92.6	86.3	95.0	76.9	70.7	99.8	93.2	85.7	
	5	94.1	89.3	93.0	89.3	84.7	66.1	54.1	94.1	98.3	87.5	76.4	67.0	99.9	108.3	92.8	
	6	102.1	91.9	93.5	87.2	84.7	66.5	64.9	88.2	97.0	99.5	79.7	74.3	99.8	87.3	87.6	
	7	101.7	87.0	93.8	88.5	64.4	65.9	49.6	90.6	110.3	91.9	78.3	73.1	99.9	120.8	94.4	
	8	85.0	80.1	98.9	79.9	54.2	60.3	40.7	85.2	96.0	77.4	61.8	55.8	100.0	76.0	81.5	
	9	102.5	85.8	96.4	84.2	61.0	64.6	75.7	85.1	96.3	90.7	65.4	59.2	99.8	64.9	85.9	
	10	103.4	94.2	110.2	95.3	78.0	67.6	59.0	94.6	119.2	95.2	72.6	67.1	99.9	65.8	90.4	
	11	101.1	82.8	101.2	95.6	81.4	69.1	56.6	91.6	125.4	105.4	70.4	67.9	99.8	71.1	86.5	
	12	95.7	80.2	109.9	91.7	78.0	49.4	66.6	81.2	129.7	95.0	63.0	65.7	100.0	68.5	85.5	
	H14. 1	92.6	71.4	78.2	76.3	71.2	49.8	70.9	76.3	83.6	71.8	60.0	62.0	100.1	75.0	71.8	
	2	92.4	74.3	80.8	75.7	67.8	49.0	73.9	81.2	73.0	83.9	69.4	66.1	99.8	62.0	80.9	
	3	100.3	76.0	88.1	78.8	50.8	48.1	108.6	81.4	77.5	85.1	68.0	62.3	100.3	72.0	78.7	
	4	96.8	80.2	91.3	88.7	67.8	51.1	74.9	78.9	123.3	82.2	71.1	71.8	99.9	78.5	81.4	
	5	97.3	79.6	90.6	141.4	61.0	49.5	135.8	82.0	289.2	95.2	76.1	73.3	100.0	79.7	89.6	
	6	102.8	85.9	93.2	80.2	64.4	22.2	76.0	79.9	95.9	92.0	74.5	74.6	99.9	69.3	86.5	
	7	108.5	78.4	94.4	85.0	71.2	55.4	77.3	85.4	95.9	96.5	76.3	76.5	99.9	85.7	87.4	
	8	90.3	75.9	96.0	76.7	54.2	41.1	65.8	75.1	96.0	78.9	71.4	66.0	100.0	82.9	81.6	
	9	109.6	77.5	97.4	77.4	57.6	43.3	57.2	80.3	90.9	81.4	76.5	67.6	99.9	70.1	85.1	
	10	110.7	84.7	105.2	103.2	64.4	28.0	73.0	91.2	159.1	100.6	78.3	72.2	100.0	71.3	90.3	
	11	105.6	84.0	105.5	85.7	57.6	26.8	50.6	76.9	131.7	93.2	85.2	74.3	100.0	76.5	93.1	
	12	102.9	82.1	107.1	81.0	64.4	35.1	72.3	72.1	111.9	91.0	81.0	73.1	100.1	76.6	90.9	
	H15. 1	101.8	72.3	79.4	65.3	57.6	37.1	71.9	67.5	65.6	63.6	76.0	70.9	100.3	82.3	78.6	
	2	96.9	71.0	81.4	60.9	57.6	39.0	63.0	67.2	53.2	74.8	79.0	71.6	100.1	80.6	76.7	
	3	105.1	74.1	89.1	78.8	71.2	26.0	128.9	69.4	87.6	82.1	75.4	66.5	100.2	132.7	84.5	
	4	100.7	74.9	93.5	79.7	88.1	49.3	101.1	73.6	83.9	79.5	73.4	65.1	101.4	98.7	83.3	
	5	99.6	72.3	89.4	74.7	71.2	30.9	54.1	77.7	84.1	83.5	80.0	65.9	100.2	105.0	87.7	
	6	105.4	70.0	87.2	72.8	57.6	18.4	77.6	77.5	75.8	79.9	79.9	66.4	100.1	102.9	82.0	
	7	107.6	71.4	99.4	76.5	64.4	36.8	62.0	82.0	81.8	92.3	71.9	64.7	100.2	93.2	91.1	
	8	88.1	64.3	95.7	66.5	47.5	37.9	54.8	66.5	81.3	71.0	64.7	59.1	100.3	74.5	80.9	
	9	109.5	60.8	100.9	72.9	54.2	36.9	57.2	75.7	85.2	90.7	83.5	76.5	100.2	75.2	86.7	
	10	109.3	72.5	107.1	73.2	71.2	37.0	32.0	76.3	88.2	99.9	95.1	92.2	100.2	149.5	94.4	
	11	104.8	68.0	93.5	69.1	71.2	8.6	48.0	58.5	103.2	89.7	87.1	86.4	101.0	113.9	87.5	
	12	105.0	62.4	101.2	78.3	74.6	34.2	47.1	65.2	120.1	95.3	97.3	91.1	100.3	73.0	92.4	
	H16. 1	103.9	66.1	72.8	67.3	67.8	39.8	92.7	65.7	64.7	65.1	85.6	90.6	100.5	98.9	79.3	
	2	100.3	62.5	75.1	69.8	64.4	37.6	105.6	66.9	68.4	75.8	86.9	87.4	100.3	97.9	86.4	
	3	108.7	70.3	88.2	73.5	60.0	40.6	117.8	58.5	93.5	85.1	107.7	100.7	100.4	103.4	96.2	
	4	103.0	80.3	99.9	70.0	51.8	38.3	92.5	71.5	70.0	78.5	90.7	91.0	100.3	119.0	91.3	
	5	100.1	72.9	114.6	67.6	48.7	11.5	102.9	66.1	71.8	68.3	92.7	89.6	100.4	85.9	93.9	
	6	107.0	68.4	97.5	69.3	66.3	20.0	41.7	71.4	83.4	80.1	113.5	106.1	100.3	102.4	99.3	
	7	106.4	67.3	100.1	72.3	68.7	41.0	56.3	71.5	85.0	84.9	106.0	102.8	101.6	101.0	98.3	
	8	89.7	62.1	103.6	65.6	63.0	33.3	70.6	66.7	67.1	73.0	89.6	87.3	100.4	82.7	84.5	
	9	108.1	59.9	103.9	71.0	74.2	37.2	55.5	66.6	87.8	77.8	103.5	98.0	100.3	65.5	91.2	
	10	110.1	72.3	100.6	77.0	73.5	34.6	58.7	73.8	96.3	88.8	95.4	88.1	100.4	84.7	93.9	
	11	103.8	67.7	102.2	75.1	71.4	33.1	65.0	65.3	103.2	89.6	98.1	88.6	101.6	79.2	94.8	
	12	104.3	61.2	100.5	72.9	63.1	15.0	91.9	65.7	90.1	90.2	102.9	85.0	100.4	102.8	91.5	

第3表 平成13年～平成16年青森県業種別月別生産指数（季節調整済指数）

産業分類															
		鉱工業	製造工業						情報通信機械工業	電子部品・デバイス工業	輸送機械工業	精密機械工業	窯業・土石製品工業	化学工業	石油・石炭製品工業
ウェイト		10000.0	9845.0	539.9	426.1	615.2	527.4	473.8	1213.6	64.4	204.1	592.5	479.0	52.9	151.6
季節調整済指数	H13.1	89.4	89.3	94.4	81.1	97.8	101.8	67.7	86.6	106.1	117.9	101.3	38.5	52.7	109.1
	2	94.3	94.4	88.2	103.4	97.5	99.1	70.5	78.4	167.0	114.6	99.1	74.1	109.0	102.6
	3	93.6	93.5	92.9	91.9	98.5	98.1	63.7	65.3	122.0	110.8	98.5	124.0	97.1	85.2
	4	89.1	88.9	93.3	79.3	87.8	97.2	64.2	64.8	107.6	114.0	97.6	67.1	101.4	94.6
	5	90.1	90.0	96.2	97.4	90.7	92.8	61.6	62.5	145.4	103.5	96.4	94.9	97.4	91.4
	6	88.0	88.1	92.5	75.5	87.8	92.0	68.3	65.4	134.4	101.1	94.5	85.7	91.2	101.8
	7	91.2	91.5	94.6	82.0	81.7	91.9	61.6	65.8	127.6	102.5	89.7	146.2	84.5	108.2
	8	83.9	83.8	100.8	76.5	72.0	87.1	47.8	52.6	117.6	115.7	87.6	85.3	94.9	108.3
	9	84.2	84.0	100.7	92.2	68.1	86.1	47.9	50.6	89.4	117.6	91.1	88.5	77.1	117.2
	10	84.7	84.7	97.4	82.2	71.0	81.0	73.2	54.6	55.6	139.3	87.0	57.2	91.1	112.7
	11	80.2	80.0	96.7	76.6	66.7	81.8	64.4	55.7	60.2	93.1	87.2	32.4	89.0	86.5
	12	81.9	81.7	98.0	78.2	54.3	82.9	63.9	58.0	67.9	75.3	82.8	51.8	67.8	78.8
	H14.1	79.9	79.7	100.7	89.1	48.6	74.8	65.9	62.3	115.3	84.2	79.3	49.1	70.8	77.2
	2	89.6	89.5	103.4	79.3	67.3	79.8	64.6	66.3	85.0	100.6	80.4	155.3	282.6	104.8
	3	77.3	77.2	96.8	85.2	60.1	74.1	42.4	62.7	90.2	93.2	79.0	22.2	81.4	103.6
	4	83.9	83.8	98.0	76.5	57.9	82.6	63.2	71.9	110.5	90.7	80.9	67.7	86.7	121.0
	5	87.1	86.9	98.9	69.5	71.4	87.2	62.4	76.5	92.8	106.9	89.6	57.5	109.7	125.0
	6	88.4	88.6	102.7	82.3	62.1	87.3	57.2	74.0	72.6	123.7	78.0	149.8	119.3	115.2
	7	83.3	83.4	102.6	75.5	52.0	89.9	52.6	72.9	69.4	124.8	77.5	37.8	135.3	125.4
	8	84.6	84.5	104.0	76.3	85.9	88.7	48.4	72.5	72.1	142.1	76.0	40.8	127.2	110.0
	9	83.0	82.9	98.3	77.6	85.0	88.4	38.7	68.5	129.8	133.9	75.3	16.9	138.5	111.4
	10	84.4	84.3	95.7	72.3	67.0	88.8	50.2	68.2	176.0	140.0	78.6	44.8	113.2	109.9
	11	87.9	87.9	91.6	72.8	91.2	89.5	55.8	67.8	194.1	142.8	76.4	100.1	95.5	121.5
	12	86.0	86.0	92.6	68.0	87.6	87.9	63.3	67.1	230.6	132.9	79.3	63.9	96.1	116.2
	H15.1	87.6	87.6	99.0	57.1	84.5	90.7	65.2	70.5	156.7	139.5	77.4	101.6	107.7	100.4
	2	84.5	84.5	98.9	46.7	77.4	97.0	45.3	72.9	156.0	135.5	77.3	35.0	104.6	117.0
	3	82.6	82.6	87.3	58.3	71.7	90.0	28.9	71.6	137.6	118.4	73.8	73.7	62.8	126.1
	4	85.0	85.0	95.3	68.4	77.8	87.0	33.5	69.1	142.5	144.0	71.2	88.2	70.4	122.8
	5	83.2	83.2	98.9	64.7	79.0	96.8	33.3	68.1	146.2	183.4	78.8	47.4	77.4	132.1
	6	82.6	82.8	100.6	63.5	91.8	86.7	25.0	70.0	146.8	159.6	72.4	32.5	61.5	121.4
	7	85.8	86.0	99.8	88.7	66.9	85.5	28.0	64.9	130.0	142.6	74.7	91.9	77.2	121.7
	8	85.6	85.6	96.8	80.6	71.6	99.1	28.8	66.4	146.5	135.3	67.8	88.7	117.4	127.0
	9	84.1	84.0	100.3	66.9	77.5	98.0	30.9	82.9	155.7	133.1	66.6	39.1	85.9	124.3
	10	85.7	85.7	95.6	59.2	80.3	108.9	33.7	99.7	151.2	140.2	66.3	65.7	80.2	117.2
	11	83.9	83.9	99.1	66.8	68.6	94.6	33.2	99.8	180.9	142.9	68.9	48.4	75.6	127.7
	12	85.8	85.8	101.5	79.2	88.1	100.6	33.9	103.4	194.1	147.8	66.2	49.6	77.0	123.1
	H16.1	89.6	89.7	102.5	112.4	67.5	106.1	49.7	108.6	174.9	138.1	71.4	40.3	18.9	131.4
	2	92.3	92.4	96.6	111.7	65.6	102.7	13.9	107.6	150.9	143.1	67.0	104.1	57.3	125.7
	3	91.8	92.1	98.4	121.9	79.7	109.7	25.4	117.7	145.7	140.9	67.5	67.4	48.8	127.0
	4	93.1	93.2	99.6	105.9	77.8	98.3	20.4	116.7	152.4	141.5	63.4	77.9	49.3	110.4
	5	94.4	94.7	96.7	80.8	90.5	108.3	25.2	119.0	128.4	155.8	62.0	70.8	59.0	130.6
	6	96.6	97.1	100.1	73.2	102.7	116.2	23.0	123.4	193.6	141.1	60.3	146.2	62.4	126.2
	7	92.5	92.6	90.5	86.0	97.1	115.9	22.1	125.2	215.1	149.8	64.5	75.2	63.3	118.3
	8	88.9	89.0	84.3	72.7	97.7	111.9	21.1	119.1	159.0	139.9	61.8	15.4	57.3	130.1
	9	90.6	90.8	91.7	72.7	101.8	115.4	21.2	118.9	184.4	112.3	57.7	74.0	63.0	105.4
	10	90.2	90.3	100.9	77.6	101.5	110.1	17.9	106.1	194.5	134.5	61.7	218.0	70.5	104.9
	11	90.6	90.8	105.4	86.2	109.5	105.1	17.2	101.4	155.7	138.5	58.4	178.8	76.7	96.3
	12	86.2	86.2	103.6	71.1	129.2	92.0	11.6	104.3	199.6	141.9	56.1	22.6	83.7	107.0

(平成12年=100)

産業分類															(参考) 新聞・ 出版業	(参考) 公 益 事 業	(参考) 産 業 総 合
	パルプ ・紙・紙 加工品 工 業	織 維 工 業	食料品 工 業	その他 工 業	ゴ ム 製 品 工 業	皮 革 製 品 工 業	家 具 工 業	木材・ 木製品 工 業	その他 製 品 工 業	鉱 業	(参考) 機 械 工 業	(参考) 電気機 械工業 (旧分類)					
ウェイト	852.3	538.8	2653.5	459.9	44.3	17.6	45.4	225.2	127.4	155.0	3098.5	2214.8	303.6	325.5	10629.1		
季節調整済指数	H13. 1	99.1	90.6	93.3	97.1	100.4	104.3	92.7	94.2	106.5	91.4	90.7	85.8	100.0	100.2	90.1	
	2	99.3	86.0	96.9	96.5	95.9	93.9	81.8	101.0	94.6	90.3	87.0	80.8	99.9	92.3	94.2	
	3	97.4	89.4	98.0	91.9	98.2	85.2	81.2	93.9	85.1	95.8	86.1	73.8	100.0	101.1	93.9	
	4	97.1	86.5	98.0	89.9	92.6	86.6	70.0	91.2	94.8	94.5	78.7	72.6	99.9	94.1	89.6	
	5	96.5	86.3	96.1	90.6	87.0	67.2	61.0	90.6	107.9	91.5	78.6	70.2	99.9	100.5	90.6	
	6	100.6	84.8	95.7	87.2	90.2	68.9	68.2	83.9	101.0	95.1	77.3	73.2	100.0	91.1	88.2	
	7	96.5	82.7	94.5	88.2	68.8	59.4	58.6	85.6	110.1	89.0	77.4	71.7	100.0	111.4	92.6	
	8	96.4	82.8	97.4	83.9	74.6	61.4	44.9	85.8	99.8	85.2	65.9	58.5	100.0	63.7	83.9	
	9	97.2	87.0	94.6	85.2	75.7	60.9	94.4	84.4	93.4	90.3	64.9	58.1	99.9	69.3	84.1	
	10	96.7	94.5	96.2	85.7	78.0	68.9	66.9	86.8	90.4	84.1	70.8	63.3	100.0	72.6	84.8	
	11	97.5	83.7	88.2	86.1	81.3	77.6	65.1	89.6	92.3	91.9	65.8	63.6	100.0	75.4	80.6	
	12	95.9	83.7	96.1	91.1	71.3	51.1	62.7	87.1	118.5	91.3	63.8	65.6	100.0	76.7	82.2	
	H14. 1	96.6	79.8	96.5	84.3	67.8	48.0	84.9	86.3	97.6	88.7	64.8	66.0	100.0	73.6	80.4	
	2	97.7	79.9	94.3	83.4	61.8	47.9	59.6	88.2	104.6	90.4	69.1	68.3	100.0	65.7	88.9	
	3	96.9	74.4	94.0	76.9	39.8	50.5	64.2	83.9	88.1	87.7	66.1	61.6	100.4	71.0	77.7	
	4	99.7	74.2	93.1	87.0	61.4	48.4	72.2	76.0	130.4	80.3	71.5	72.5	100.0	76.6	84.1	
	5	99.8	76.7	93.7	143.9	63.3	50.0	155.3	79.1	317.2	99.4	78.3	76.9	100.0	73.0	86.9	
	6	101.5	78.7	96.1	82.3	69.3	23.2	80.8	78.0	103.1	89.2	73.1	74.5	100.0	74.1	88.1	
	7	102.8	75.3	93.9	80.4	73.3	47.4	87.2	77.4	88.9	89.6	72.6	73.1	100.0	74.8	83.9	
	8	102.9	78.2	95.2	82.8	75.3	42.2	74.9	77.7	102.9	89.1	77.2	70.0	100.0	71.4	84.8	
	9	103.7	79.2	95.0	79.0	72.8	42.3	73.6	79.0	89.1	81.5	76.6	66.4	100.1	74.4	83.2	
	10	103.2	84.7	91.8	92.6	64.3	28.5	81.5	83.2	120.9	88.8	76.5	68.2	100.1	79.2	84.7	
	11	102.0	84.1	92.7	78.7	58.2	30.8	59.4	77.2	99.3	82.5	80.9	70.5	100.2	84.1	88.0	
	12	102.9	86.3	92.8	78.4	58.2	35.5	66.5	75.4	99.1	85.5	80.5	71.7	100.1	84.0	86.3	
	H15. 1	106.5	79.5	95.8	73.3	56.5	35.1	74.7	75.4	80.8	80.6	81.4	73.6	100.2	81.3	87.9	
	2	102.7	76.6	95.1	67.6	54.6	36.7	54.9	73.0	79.8	81.6	78.6	72.0	100.2	87.6	84.8	
	3	102.5	73.2	95.0	76.5	57.8	28.8	72.4	71.8	97.9	84.1	75.5	67.6	100.2	125.4	83.9	
	4	103.4	70.9	95.2	76.5	80.3	44.7	99.9	72.7	88.8	79.3	74.8	65.6	101.5	92.8	85.7	
	5	102.8	69.8	94.4	75.6	70.9	32.1	62.4	75.3	89.1	84.2	77.7	66.4	100.2	91.3	84.0	
	6	103.3	66.6	89.0	73.5	62.2	19.8	76.7	74.2	79.8	76.1	76.6	64.9	100.3	100.9	83.7	
	7	101.8	70.4	98.5	74.6	66.3	33.1	72.5	75.4	81.2	87.0	72.0	63.6	100.3	87.9	86.9	
	8	100.9	66.8	95.4	73.2	64.9	39.3	67.4	71.6	86.3	83.7	74.5	66.0	100.3	73.2	85.7	
	9	102.5	63.3	96.4	72.8	65.8	33.8	67.7	72.2	84.5	87.8	83.3	76.3	100.3	80.5	84.7	
	10	101.7	68.9	94.0	67.5	69.2	35.7	37.0	68.6	70.5	87.1	87.7	87.5	100.3	166.2	87.8	
	11	101.9	65.9	84.4	67.7	71.2	11.5	57.0	61.5	82.0	84.8	87.7	85.2	101.2	125.3	85.4	
	12	104.7	63.6	87.4	71.1	68.1	33.3	47.9	65.7	92.1	86.2	93.4	86.7	100.3	77.9	86.3	
	H16. 1	108.2	70.7	89.6	77.1	66.8	38.0	86.5	75.3	83.6	84.3	93.5	93.8	100.4	100.9	90.4	
	2	102.5	64.0	86.2	74.3	61.7	34.7	91.0	69.9	96.6	81.4	84.5	86.4	96.9	105.7	92.7	
	3	105.5	70.4	92.4	69.3	51.8	36.4	73.1	57.8	91.6	79.6	97.8	94.0	100.4	93.8	91.7	
	4	105.0	76.3	101.7	67.3	47.0	33.8	81.6	70.2	75.9	78.9	94.4	92.1	100.4	109.5	93.7	
	5	103.7	69.8	121.6	71.6	56.4	14.1	100.7	66.7	83.9	77.7	100.3	97.0	100.4	86.0	94.2	
	6	104.0	66.2	97.4	69.6	67.0	28.2	41.5	67.5	85.1	76.6	105.4	101.1	100.5	97.2	96.7	
	7	101.4	65.9	98.7	71.4	72.5	36.9	64.4	66.8	87.3	80.7	103.3	103.2	101.7	93.4	93.0	
	8	102.7	65.5	99.8	70.7	79.7	32.5	85.8	69.1	70.8	82.1	104.1	100.5	100.4	83.3	89.5	
	9	101.7	63.9	97.4	71.3	82.0	33.5	72.9	64.8	86.6	78.6	102.6	98.6	100.5	75.8	90.6	
	10	103.1	66.0	91.1	72.2	73.5	36.1	68.6	68.0	81.2	79.5	96.9	88.5	100.5	91.1	90.1	
	11	101.6	66.2	91.6	69.4	68.5	39.4	89.4	65.3	78.6	80.5	94.6	83.2	101.8	80.2	90.6	
	12	103.8	64.5	88.9	67.7	55.2	14.6	95.8	67.8	69.7	79.8	96.8	79.0	100.5	102.4	87.3	

第4表 平成17年青森県特殊分類別月別生産指数

(平成12年=100)

産業分類		鉱工業	最終 需要財	投資財	資本財	建設財	消費財	耐 久 消費財	非耐久 消費財	生産財	鉱工業 用 生産財	その他 用 生産財
ウェイト		10000.0	5456.4	2244.6	935.0	1309.6	3211.8	214.1	2997.7	4543.6	4207.2	336.4
原 指 数	H13年	87.4	89.7	85.9	81.2	89.2	92.4	74.3	93.7	84.7	83.9	93.9
	H14年	84.6	84.3	78.6	74.9	81.3	88.4	60.8	90.3	85.0	84.2	94.2
	H15年	84.6	80.0	72.5	76.0	70.0	85.3	53.9	87.5	90.2	89.7	95.6
	H16年	91.4	83.2	76.0	80.4	72.8	88.2	63.2	90.0	101.3	101.6	96.9
	H17年	91.8	80.7	76.3	87.3	68.5	83.6	61.0	85.3	105.3	105.7	99.8
	前年比%											
	H14年	-3.2	-6.0	-8.5	-7.8	-8.9	-4.3	-18.2	-3.6	0.4	0.4	0.3
	H15年	0.0	-5.1	-7.8	1.5	-13.9	-3.5	-11.3	-3.1	6.1	6.5	1.5
	H16年	8.0	4.0	4.8	5.8	4.0	3.4	17.3	2.9	12.3	13.3	1.4
	H17年	0.4	-3.0	0.4	8.6	-5.9	-5.2	-3.5	-5.2	3.9	4.0	3.0
	H17.1	80.2	64.6	64.9	80.2	54.0	64.3	46.2	65.6	98.9	99.7	90.0
	2	81.7	65.8	65.6	74.9	59.1	65.9	43.8	67.5	100.9	102.2	84.2
	3	92.6	83.6	94.8	119.5	77.2	75.8	50.7	77.6	103.5	104.5	91.1
	4	93.2	82.9	77.2	97.3	62.9	86.8	60.2	88.7	105.7	106.5	95.0
	5	87.4	71.9	68.9	79.6	61.3	74.0	62.1	74.9	106.0	107.0	93.4
	6	94.3	81.4	81.4	102.4	66.4	81.4	77.8	81.7	109.8	110.3	103.8
	7	89.5	70.1	65.5	66.0	65.1	73.3	59.8	74.3	112.8	115.1	85.3
	8	89.4	84.3	70.7	83.7	61.5	93.7	64.8	95.8	95.6	94.4	110.0
	9	95.9	85.9	75.2	83.8	69.0	93.3	63.8	95.4	108.0	108.1	107.0
	10	104.3	101.1	78.2	78.2	78.2	117.1	65.2	120.8	108.1	106.9	123.4
	11	99.1	88.6	79.8	76.5	82.1	94.8	69.4	96.6	111.7	112.0	107.7
	12	94.2	87.6	93.7	105.7	85.1	83.3	67.9	84.4	102.1	101.7	107.2
季節調整指数	H13 I	92.4	93.4	93.5	90.6	100.2	93.6	74.1	95.0	91.3	90.5	99.3
	II	89.1	92.0	89.4	88.4	88.9	93.9	81.6	94.8	85.8	85.1	94.4
	III	86.4	86.8	79.7	68.4	86.7	91.4	71.6	92.7	85.9	85.3	93.1
	IV	82.3	87.1	80.8	75.6	83.4	90.9	69.8	92.4	76.0	74.8	90.2
	H14 I	82.3	82.5	75.0	71.2	81.9	88.4	62.7	90.4	82.1	81.0	94.1
	II	86.5	86.1	84.4	76.8	89.0	87.4	55.5	89.7	87.4	86.8	96.0
	III	83.6	83.2	74.6	68.6	77.6	89.0	63.1	90.8	84.1	83.2	95.9
	IV	86.1	85.4	80.1	83.0	77.6	88.6	62.9	90.6	86.7	86.4	91.4
	H15 I	84.9	81.5	73.8	79.8	69.0	87.7	48.6	90.4	89.0	88.2	97.3
	II	83.6	79.4	71.7	71.5	70.2	84.4	53.8	86.7	88.5	87.8	94.8
	III	85.2	81.9	71.9	70.1	74.2	88.5	59.0	90.4	89.5	89.3	92.5
	IV	85.1	77.9	73.5	82.8	67.4	81.2	54.3	83.4	93.9	93.8	97.9
	H16 I	91.2	80.9	81.2	74.8	85.4	81.5	54.9	83.4	102.0	102.1	98.2
	II	94.7	88.5	76.5	82.5	71.1	96.2	51.3	99.5	105.5	105.8	98.4
	III	90.7	83.3	73.4	85.0	67.8	89.8	57.4	92.1	99.5	99.8	95.9
	IV	89.0	80.3	73.9	80.6	69.4	84.4	88.0	84.2	98.5	98.9	95.6
	H17 I	90.2	78.8	78.5	85.8	71.2	79.4	52.0	80.9	102.4	102.9	95.6
	II	91.8	81.1	79.1	92.5	67.9	82.0	71.0	84.1	106.8	107.3	100.9
	III	91.3	78.0	71.4	87.2	64.3	82.5	60.4	83.6	106.5	106.9	98.6
	IV	95.6	85.3	78.4	86.5	72.1	90.0	60.7	91.8	107.6	107.9	104.9
	H17.1	89.5	76.5	74.6	79.5	69.3	79.8	50.4	81.1	103.4	103.5	97.0
	2	90.0	75.5	70.8	75.3	66.0	78.9	50.3	80.2	103.4	104.3	97.7
	3	91.0	84.3	90.2	102.7	78.4	79.5	55.4	81.4	100.3	101.0	92.1
	4	96.6	85.3	85.7	108.6	67.6	85.1	64.3	89.5	107.3	108.1	96.4
	5	87.8	77.8	75.2	80.1	69.5	79.3	66.8	80.6	105.1	105.7	96.9
	6	91.0	80.2	76.5	88.9	66.6	81.5	81.9	82.3	107.9	108.0	109.5
	7	85.5	67.8	64.2	82.6	59.7	72.3	60.9	72.4	106.3	107.2	88.8
	8	93.6	83.9	75.4	94.0	65.8	87.9	60.0	89.6	104.3	104.2	105.3
	9	94.9	82.3	74.6	85.0	67.4	87.3	60.3	88.7	108.9	109.4	101.8
	10	98.8	93.9	77.5	89.2	67.3	107.0	58.4	110.4	106.8	106.4	113.0
	11	95.3	81.4	73.8	80.3	69.5	85.9	62.0	87.1	110.6	111.4	100.6
	12	92.6	80.6	84.0	90.1	79.6	77.2	61.8	78.0	105.4	105.8	101.1

第5表 平成13年～平成16年青森県特殊分類別月別生産指数（原指数）
（平成12年＝100）

産業分類		鉱工業	最終 需要財	投資財	資本財	建設財	消費財	耐 久 消費財	非耐久 消費財	生産財	鉱工業 用 生産財	その他 用 生産財
ウェイト		10000.0	5456.4	2244.6	935.0	1309.6	3211.8	214.1	2997.7	4543.6	4207.2	336.4
原 指 数	H13.1	79.6	76.2	75.4	76.3	74.7	76.7	74.4	76.9	83.7	83.1	91.4
	2	85.5	87.2	93.9	96.5	92.1	82.6	65.4	83.8	83.5	83.6	81.7
	3	96.0	94.8	99.0	110.5	90.8	91.9	80.5	92.7	97.4	97.7	94.1
	4	85.0	90.4	83.1	88.4	79.3	95.6	84.2	96.4	78.6	77.3	95.0
	5	92.1	89.8	87.5	93.6	83.1	91.4	72.8	92.7	94.8	95.1	90.9
	6	87.2	91.1	89.0	87.0	90.3	92.6	88.0	93.0	82.6	82.3	86.6
	7	93.3	89.7	87.3	78.2	93.8	91.3	79.2	92.2	97.7	98.7	86.1
	8	81.1	83.2	69.2	56.7	78.2	92.9	74.4	94.2	78.7	77.3	96.5
	9	86.2	88.4	85.0	65.5	98.9	90.8	60.8	93.0	83.4	81.6	106.0
	10	91.0	97.5	88.1	73.7	98.4	104.1	65.1	106.8	83.1	80.9	110.6
	11	86.6	95.1	93.8	81.4	102.7	96.1	71.3	97.8	76.3	74.7	97.2
	12	85.6	93.3	79.3	66.9	88.2	103.0	76.1	104.9	76.3	75.1	91.1
	H14.1	70.9	70.1	62.7	65.6	60.6	75.3	69.2	75.8	71.8	71.2	79.0
	2	80.9	76.8	75.8	80.2	72.6	77.5	58.9	78.8	86.0	86.1	84.7
	3	78.3	79.3	74.3	72.2	75.7	82.8	56.4	84.7	77.0	75.9	90.7
	4	81.0	81.1	74.2	72.7	75.4	85.9	46.4	88.7	80.8	79.5	96.8
	5	89.6	87.8	91.0	88.7	92.6	85.6	65.4	87.0	91.7	91.2	97.7
	6	86.6	85.4	80.9	74.0	85.7	88.7	54.1	91.1	88.1	88.5	82.9
	7	87.1	84.0	77.0	64.7	85.7	88.9	63.4	90.7	90.9	90.2	99.6
	8	81.0	80.8	68.9	65.4	71.5	89.1	62.3	91.0	81.2	79.7	99.6
	9	85.1	86.2	80.1	71.8	86.1	90.4	63.9	92.2	83.9	82.8	97.6
	10	90.6	92.6	83.1	66.9	94.6	99.3	75.0	101.0	88.2	87.0	102.5
	11	93.4	95.7	92.6	91.0	93.7	97.9	59.9	100.6	90.7	89.9	99.7
	12	91.1	92.3	83.0	85.9	81.0	98.8	54.5	102.0	89.6	88.7	99.6
	H15.1	77.8	71.0	66.0	84.7	52.6	74.5	48.5	76.4	85.9	85.8	88.3
	2	75.9	73.3	69.1	84.2	58.3	76.2	42.0	78.6	79.1	79.1	79.2
	3	82.4	77.0	68.8	76.9	63.0	82.7	47.2	85.2	89.0	88.4	97.2
	4	82.3	78.3	65.4	66.9	64.4	87.3	55.4	89.6	87.0	86.5	94.2
	5	86.8	79.1	74.2	84.4	66.9	82.5	50.4	84.8	96.0	95.9	97.7
	6	80.8	77.7	73.0	77.3	69.9	81.0	57.6	82.7	84.5	84.4	85.6
	7	90.7	84.9	75.7	59.6	87.2	91.3	63.8	93.3	97.7	98.0	94.1
	8	80.5	78.3	65.9	59.7	70.4	86.9	56.4	89.0	83.2	82.5	90.7
	9	86.7	83.0	73.4	73.4	73.4	89.8	62.4	91.7	91.0	90.3	99.8
	10	92.4	87.6	76.0	77.3	75.2	95.7	55.1	98.6	98.3	97.1	112.9
	11	86.3	81.5	76.6	69.8	81.4	84.9	53.8	87.1	92.1	91.3	102.0
	12	92.8	88.4	85.7	97.4	77.4	90.3	54.3	92.8	98.1	97.5	105.2
	H16.1	78.0	68.8	70.0	76.7	65.3	67.9	49.8	69.2	89.1	89.0	90.4
	2	85.6	70.7	71.7	64.6	76.7	70.0	52.0	71.3	103.5	104.8	86.8
	3	95.9	85.2	91.6	102.7	83.7	80.8	54.8	82.6	108.7	109.5	98.5
	4	90.1	82.7	68.6	66.7	70.0	92.5	49.0	95.6	99.1	99.2	98.2
	5	94.0	90.0	70.1	83.7	60.3	104.0	50.0	107.8	98.8	99.5	89.5
	6	99.2	85.2	80.9	100.6	66.8	88.3	47.4	91.2	115.9	117.4	96.5
	7	98.1	86.9	81.9	76.9	85.4	90.5	55.2	93.0	111.6	113.0	93.8
	8	84.0	80.2	61.4	62.7	60.5	93.4	67.2	95.3	88.6	87.8	98.3
	9	91.8	85.2	75.2	85.9	67.6	92.2	58.2	94.6	99.6	99.4	101.9
	10	94.0	86.2	76.1	70.1	80.3	93.3	88.2	93.6	103.4	103.6	101.5
	11	95.1	89.8	82.7	76.4	87.2	94.7	99.3	94.4	101.4	101.3	102.7
	12	90.9	87.0	81.5	98.2	69.6	90.8	87.7	91.0	95.6	94.8	105.2

第6表 平成13年～平成16年青森県特殊分類別月別生産指数（季節調整済指数）
（平成12年＝100）

産業分類		鉱工業	最終 需要財	投資財	資本財	建設財	消費財	耐 久 消費財	非耐久 消費財	生産財	鉱工業 用 生産財	その他 用 生産財
ウェイト		10000.0	5456.4	2244.6	935.0	1309.6	3211.8	214.1	2997.7	4543.6	4207.2	336.4
季節調整済指数	H13.1	89.4	90.5	87.4	81.5	99.4	92.8	75.6	93.7	90.2	88.9	104.5
	2	94.3	95.4	97.5	91.3	106.3	93.0	70.0	94.7	91.4	90.8	96.3
	3	93.6	94.3	95.7	98.9	94.9	95.0	76.7	96.6	92.4	91.8	97.2
	4	89.1	93.3	89.5	88.5	89.3	95.7	82.6	96.4	83.5	82.4	96.9
	5	90.1	92.6	91.7	92.2	89.4	93.4	75.8	94.8	89.1	88.8	90.7
	6	88.0	90.1	87.1	84.4	87.9	92.6	86.5	93.1	84.7	84.2	95.5
	7	91.2	88.4	85.0	81.4	85.9	91.1	78.2	92.0	93.7	94.3	85.4
	8	83.9	86.0	74.2	59.4	84.3	92.8	77.3	93.8	82.5	81.5	95.0
	9	84.2	85.9	80.0	64.4	89.8	90.4	59.4	92.4	81.6	80.2	98.8
	10	84.7	89.1	82.3	79.3	82.6	93.4	68.5	95.3	79.3	77.8	97.1
	11	80.2	85.1	81.5	78.5	82.9	86.7	70.3	88.1	73.7	72.5	88.2
	12	81.9	87.0	78.6	69.0	84.7	92.5	70.5	93.9	74.9	74.1	85.2
	H14.1	79.9	83.8	73.2	70.9	81.1	91.6	70.3	92.9	77.6	76.4	89.9
	2	89.6	84.1	79.0	76.6	83.6	87.6	63.4	89.4	94.5	93.9	99.4
	3	77.3	79.7	72.9	66.0	80.9	86.1	54.4	88.8	74.3	72.8	92.9
	4	83.9	82.9	79.0	71.5	83.7	85.5	44.4	88.3	85.1	83.9	98.6
	5	87.1	90.4	94.9	87.2	99.0	87.5	68.1	89.1	85.3	84.2	97.7
	6	88.4	85.1	79.3	71.7	84.3	89.2	54.1	91.8	91.8	92.2	91.8
	7	83.3	80.7	72.0	63.4	75.4	87.6	59.5	89.6	85.5	84.6	97.6
	8	84.6	84.2	74.7	69.3	78.7	89.4	65.5	91.1	86.0	85.0	97.9
	9	83.0	84.7	77.2	73.1	78.8	90.1	64.4	91.6	80.8	79.9	92.1
	10	84.4	84.5	77.7	73.1	79.2	88.9	79.8	89.9	84.3	83.9	90.0
	11	87.9	86.3	81.3	88.4	77.0	88.8	59.8	91.1	89.4	89.4	90.7
	12	86.0	85.4	81.4	87.4	76.7	88.1	49.2	90.7	86.4	85.8	93.5
	H15.1	87.6	84.1	78.6	87.8	71.5	89.4	49.5	91.6	92.3	91.1	97.9
	2	84.5	80.6	72.3	79.1	67.0	87.2	47.9	90.1	87.6	87.2	95.3
	3	82.6	79.8	70.5	72.5	68.4	86.6	48.4	89.5	87.1	86.3	98.7
	4	85.0	80.7	70.6	67.8	71.6	86.8	51.6	89.3	89.9	89.1	94.1
	5	83.2	80.7	73.7	73.6	71.0	85.4	53.2	88.1	87.8	87.1	96.0
	6	82.6	76.9	70.8	73.1	68.1	81.0	56.5	82.8	87.7	87.3	94.4
	7	85.8	82.7	72.5	64.3	79.4	90.8	60.3	92.6	91.0	91.0	91.4
	8	85.6	82.4	72.8	69.1	77.0	87.3	58.1	89.4	89.4	89.4	90.2
	9	84.1	80.5	70.3	76.9	66.1	87.4	58.7	89.1	88.0	87.6	96.0
	10	85.7	79.2	70.6	82.7	63.4	84.7	57.3	86.8	93.9	93.6	97.4
	11	83.9	75.4	69.5	74.1	68.2	79.5	55.0	81.8	93.6	94.0	97.0
	12	85.8	79.1	80.3	91.5	70.7	79.4	50.5	81.5	94.3	93.7	99.3
	H16.1	89.6	82.3	85.4	81.4	88.9	82.2	52.1	84.4	97.3	96.8	99.0
	2	92.3	76.3	73.8	58.9	83.7	78.4	57.6	79.8	109.3	109.8	99.9
	3	91.8	84.2	84.5	84.2	83.6	84.0	55.0	86.1	99.3	99.8	95.6
	4	93.1	84.7	74.8	70.6	76.8	92.2	49.0	95.3	101.5	101.3	96.9
	5	94.4	97.0	77.7	85.6	70.1	109.0	56.8	112.7	97.9	98.1	92.6
	6	96.6	83.9	76.9	91.2	66.4	87.5	48.0	90.5	117.0	118.1	105.7
	7	92.5	84.2	78.1	89.2	72.0	90.0	53.4	92.5	105.0	105.7	94.1
	8	88.9	83.2	68.2	76.9	67.0	91.0	64.8	93.0	93.8	93.6	96.7
	9	90.6	82.6	73.8	88.9	64.4	88.4	53.9	90.7	99.8	100.2	97.0
	10	90.2	80.7	74.2	80.1	68.7	84.5	86.4	84.0	102.0	102.8	91.9
	11	90.6	81.3	74.2	76.8	73.2	86.8	92.2	86.7	99.3	100.0	96.9
	12	86.2	78.8	73.3	84.9	66.3	81.9	85.4	81.9	94.1	93.8	98.1

第7表 平成17年全国業種別月別生産指数

産業分類																	
		鉱工業	製 造 工 業	鉄鋼業	非 鉄 金 属 工 業	金 属 製 品 工 業	一 般 機 械 工 業	電 気 機 械 工 業	情 報 通 信 機 械 工 業	電 子 部 品 ・ デ バ イ ス 工 業	輸 送 機 械 工 業	精 密 機 械 工 業	窯業・ 土 石 製 品 工 業	化 学 工 業	石油・ 石 炭 製 品 工 業	プラ ス チック 製 品 工 業	
ウェイト		10000.0	9983.9	440.3	197.6	567.7	1270.5	565.6	483.1	1140.7	1229.2	82.9	432.6	1174.0	84.7	439.3	
原 指 数	H13年	93.2	93.2	96.0	98.5	93.0	89.0	91.1	93.8	78.7	99.9	89.6	93.3	99.2	100.6	94.2	
	H14年	92.0	92.0	99.2	96.6	86.7	81.9	87.3	80.9	87.6	106.4	80.1	88.2	99.3	99.7	92.8	
	H15年	95.0	95.0	103.3	98.4	84.6	87.8	92.5	84.4	103.2	107.0	82.1	85.9	100.6	101.5	93.6	
	H16年	100.2	100.2	108.0	97.8	84.5	102.4	101.0	84.0	116.9	115.1	94.1	83.7	102.9	100.4	95.0	
	H17年	101.3	101.3	107.5	99.9	83.6	107.7	103.0	83.8	117.8	120.7	96.9	81.9	101.7	101.6	94.5	
	前 年 比 %	H14年	-1.3	-1.3	3.3	-1.9	-6.8	-8.0	-4.2	-13.8	11.3	6.5	-10.6	-5.5	0.1	-0.9	-1.5
		H15年	3.3	3.3	4.1	1.9	-2.4	7.2	6.0	4.3	17.8	0.6	2.5	-2.6	1.3	1.8	0.9
		H16年	5.5	5.5	4.5	-0.6	-0.1	16.6	9.2	-0.5	13.3	7.6	14.6	-2.6	2.3	-1.1	1.5
		H17年	1.1	1.1	-0.5	2.1	-1.1	5.2	2.0	-0.2	0.8	4.9	3.0	-2.2	-1.2	1.2	-0.5
		H17.1	93.8	93.8	108.6	92.6	75.3	96.2	89.0	75.1	102.8	119.3	85.5	78.7	100.4	105.9	86.9
		2	98.1	98.1	102.7	97.0	79.5	104.0	96.2	81.2	103.7	129.8	90.3	81.7	101.8	99.4	89.8
		3	113.5	113.5	113.8	107.1	95.4	141.0	122.2	103.7	118.7	141.6	103.6	87.5	108.7	105.7	99.0
		4	98.4	98.4	108.3	98.7	81.0	101.0	98.0	79.2	107.4	118.2	92.1	81.1	97.6	96.4	95.9
		5	94.6	94.6	110.3	93.8	77.7	95.9	94.8	71.4	107.3	107.2	94.6	77.7	102.7	91.6	89.4
		6	103.4	103.4	110.3	103.3	86.4	111.1	111.4	84.5	118.3	125.0	103.3	83.3	99.7	92.5	97.6
		7	100.6	100.6	108.3	101.7	83.5	102.4	103.6	79.2	114.9	119.2	95.1	81.0	103.7	102.1	97.9
		8	95.2	95.2	103.9	90.1	79.3	102.9	95.5	78.6	121.7	97.6	94.9	75.8	96.3	107.4	88.0
		9	106.3	106.3	106.8	102.8	87.7	116.1	112.3	94.2	130.9	128.6	103.9	81.0	99.6	100.8	98.0
		10	102.0	102.0	109.0	104.4	85.1	98.7	100.3	82.3	127.8	118.6	100.7	86.0	102.2	103.1	97.8
		11	105.7	105.7	105.1	106.6	87.1	108.8	106.2	90.2	131.5	126.2	99.4	86.1	104.7	101.6	99.6
		12	104.1	104.0	103.1	100.7	84.7	114.5	106.1	86.5	128.9	117.1	99.7	82.3	103.0	113.2	93.8
季 節 調 整 済 指 数	H13 I	98.5	98.4	100.2	100.5	97.4	100.3	98.7	102.0	94.0	98.6	94.0	96.6	101.4	100.9	96.9	
	II	95.1	95.2	96.9	99.5	94.4	92.0	93.3	100.9	80.3	100.4	93.9	95.0	100.7	102.6	95.2	
	III	90.9	90.9	94.9	98.4	91.6	83.7	88.1	88.9	71.6	102.0	89.3	91.6	97.3	100.0	94.2	
	IV	88.5	88.5	92.3	95.7	88.4	79.5	83.8	83.2	69.7	98.8	81.4	90.3	97.6	99.4	90.6	
	H14 I	89.2	89.1	95.2	95.0	87.7	80.6	83.7	82.1	75.1	101.5	80.8	88.9	96.8	99.7	90.8	
	II	91.8	91.8	99.0	94.9	86.6	80.7	86.7	78.5	88.1	105.5	76.1	88.4	98.8	98.4	93.6	
	III	93.4	93.5	100.7	96.9	85.9	83.1	88.6	80.3	93.7	109.1	80.9	87.9	101.1	100.1	93.3	
	IV	93.8	93.8	102.0	99.6	86.4	82.7	90.2	83.2	92.9	109.9	82.8	88.0	100.4	100.6	93.3	
	H15 I	94.0	94.0	103.3	102.6	85.9	85.6	89.7	83.4	96.2	105.3	81.2	88.0	102.8	103.2	93.7	
	II	93.6	93.5	103.2	96.4	84.5	84.9	90.4	81.7	97.8	104.6	80.7	85.5	100.2	104.0	93.2	
	III	94.5	94.5	102.6	98.0	83.7	87.1	92.1	83.8	105.2	106.8	81.1	85.3	99.1	99.1	93.3	
	IV	98.2	98.2	104.6	96.9	85.0	94.0	98.8	88.9	113.7	111.8	85.9	85.2	100.5	100.2	94.4	
	H16 I	98.9	98.9	106.6	96.3	82.6	97.1	97.4	84.1	118.4	110.8	91.4	84.2	104.1	100.1	94.0	
	II	100.8	100.9	107.8	98.8	84.9	102.5	103.0	84.0	119.7	117.4	94.8	83.3	101.1	99.7	94.6	
	III	100.7	100.7	107.5	98.2	85.2	104.7	103.5	84.3	118.5	114.8	92.9	84.1	102.4	100.6	95.9	
	IV	99.8	99.8	109.4	97.2	85.2	105.5	100.4	82.4	110.4	116.4	96.1	82.8	102.9	100.1	94.9	
	H17 I	101.2	101.2	109.0	97.7	83.2	106.0	97.1	83.5	111.3	124.4	93.4	83.1	105.4	99.8	94.5	
	II	101.1	101.1	109.9	100.6	84.8	108.0	102.9	81.5	111.6	122.8	99.0	83.2	101.7	101.3	94.7	
	III	100.6	100.6	106.5	100.5	83.5	105.7	106.4	85.4	119.4	116.9	95.4	81.6	100.2	102.6	94.5	
	IV	103.4	103.3	105.4	101.9	84.0	112.5	107.7	86.3	130.0	120.1	100.9	80.4	100.5	103.5	95.1	
		H17.1	101.9	101.9	109.0	97.3	84.4	105.2	99.1	83.6	109.6	124.6	94.6	83.3	106.3	100.0	94.8
		2	101.0	101.0	108.9	97.2	84.3	105.6	98.5	85.0	110.9	124.6	93.0	82.8	105.1	100.5	93.8
		3	100.6	100.6	109.1	98.6	80.8	107.2	93.6	81.8	113.3	123.9	92.7	83.2	104.8	99.0	94.8
		4	101.7	101.7	110.6	100.0	84.7	109.3	101.4	85.5	111.5	127.9	95.4	83.5	98.0	99.9	95.2
		5	100.9	100.9	109.9	100.4	84.6	107.7	101.4	78.3	109.7	120.1	99.5	83.0	107.6	99.9	94.2
		6	100.8	100.8	109.3	101.4	85.2	107.0	105.9	80.6	113.5	120.3	102.0	83.0	99.4	104.2	94.8
		7	99.9	99.9	107.7	100.6	83.4	104.8	102.8	82.9	113.7	116.5	94.9	81.2	101.2	102.5	94.2
		8	100.9	100.9	105.4	100.6	84.4	109.8	110.8	90.1	121.0	115.1	98.8	82.3	100.1	101.2	94.3
		9	101.1	101.1	106.5	100.4	82.7	102.6	105.6	83.3	123.5	119.1	92.6	81.3	99.4	104.0	94.9
		10	101.6	101.6	106.5	101.3	83.4	108.4	106.5	84.9	126.2	116.6	101.5	81.4	99.3	104.3	94.8
		11	103.6	103.6	105.2	101.6	83.3	113.0	108.6	87.6	129.8	121.0	98.9	81.1	100.9	102.4	95.1
	12	104.9	104.8	104.4	102.7	85.3	116.1	107.9	86.4	133.9	122.6	102.2	78.6	101.4	103.8	95.5	

(平成12年=100)

産業分類														(参考)	(参考)	(参考)	
		パルプ・紙・紙加工工業	繊維工業	食料品・たばこ工業	その他工業	ゴム製品工業	皮革製品工業	家具工業	木材・木製品工業	その他製品工業	鉱業	(参考)機械工業	(参考)電気機械工業(旧分類)	(参考)新聞・	(参考)公益	(参考)産業	
														出版業	事業	総合	
ウェイト		316.7	336.3	782.0	440.7	138.6	29.7	75.8	127.9	68.7	16.1	4772.0	2189.4	159.1	625.7	10784.8	
原 指 数	H13年	97.0	91.0	99.0	91.7	96.1	96.1	92.3	90.5	83.0	99.6	90.1	85.2	98.4	100.2	93.7	
	H14年	97.0	81.5	97.8	87.0	98.0	83.1	83.8	82.7	78.0	93.7	90.1	86.0	96.6	101.0	92.6	
	H15年	96.5	74.8	97.3	85.8	101.5	77.8	82.0	80.9	70.7	95.6	96.5	96.3	95.4	102.5	95.4	
	H16年	97.8	70.7	96.1	86.5	105.1	75.6	82.9	80.3	68.9	95.4	107.0	105.6	94.8	105.9	100.5	
	H17年	98.4	66.2	94.3	86.9	109.2	71.0	80.6	78.4	71.8	99.4	110.3	106.5	94.6	109.3	101.7	
	前 年 比 %	H14年	0.0	-10.4	-1.2	-5.1	2.0	-13.5	-9.2	-8.6	-6.0	-5.9	0.0	0.9	-1.8	0.8	-1.2
		H15年	-0.5	-8.2	-0.5	-1.4	3.6	-6.4	-2.1	-2.2	-9.4	2.0	7.1	12.0	-1.2	1.5	3.0
		H16年	1.3	-5.5	-1.2	0.8	3.5	-2.8	1.1	-0.7	-2.5	-0.2	10.9	9.7	-0.6	3.3	5.3
		H17年	0.6	-6.4	-1.9	0.5	3.9	-6.1	-2.8	-2.4	4.2	4.2	3.1	0.9	-0.2	3.2	1.2
		H17.1	93.1	65.0	80.2	78.5	98.0	68.9	77.7	73.5	53.5	103.8	100.6	93.1	87.4	118.2	95.1
		2	91.9	66.3	85.6	84.9	105.6	75.3	86.3	75.6	62.9	103.5	107.1	96.8	95.4	110.5	98.8
		3	103.3	71.1	96.8	93.6	117.2	80.6	99.6	80.8	69.0	108.5	129.2	116.3	105.0	114.6	113.4
		4	99.0	69.1	100.7	87.0	110.5	77.4	80.4	78.8	66.4	96.3	104.2	98.7	96.8	98.3	98.3
		5	97.9	64.8	92.1	79.0	100.9	66.7	70.4	75.9	55.3	90.6	98.9	96.1	87.5	95.2	94.5
		6	99.1	66.1	98.1	86.6	113.1	71.1	76.4	81.6	60.5	91.5	113.6	109.1	95.9	104.2	103.3
		7	98.4	66.0	97.6	87.2	113.8	70.3	76.6	80.9	64.6	93.1	107.4	104.1	92.9	115.1	101.3
		8	96.2	63.9	91.8	79.1	96.4	67.0	73.1	75.3	63.0	96.3	102.5	105.4	92.6	118.7	96.5
		9	98.5	65.2	94.4	93.0	115.5	71.4	82.1	81.4	90.4	93.5	120.0	118.0	98.1	109.0	106.3
		10	102.7	66.2	94.9	94.1	116.3	69.4	81.7	80.7	98.3	97.0	109.3	110.7	96.8	100.6	101.8
		11	101.0	65.9	96.3	94.1	115.7	67.4	82.5	80.7	99.8	103.9	116.3	115.8	91.6	103.0	105.4
		12	100.1	64.4	102.7	86.1	107.1	67.0	80.1	76.0	77.6	115.2	114.5	113.6	95.7	124.4	105.1
季 節 調 整 済 指 数	H13 I	99.1	94.4	99.8	95.2	96.2	101.5	98.7	95.5	87.2	100.4	98.1	97.1	98.8	101.5	98.6	
	II	97.9	92.5	99.8	94.4	96.4	100.0	95.2	93.3	88.6	100.9	92.6	88.3	99.0	100.1	95.5	
	III	95.6	90.0	99.0	90.8	97.2	94.8	90.1	87.7	81.9	100.3	86.3	79.5	97.0	99.3	91.5	
	IV	95.6	87.3	97.5	86.9	94.6	87.8	85.2	85.6	75.6	97.1	83.2	76.1	98.7	100.0	89.3	
	H14 I	95.7	84.2	98.3	85.4	95.3	82.7	82.4	83.0	76.1	93.0	85.1	78.8	97.6	98.0	89.8	
	II	96.8	81.5	99.0	86.2	97.5	82.9	84.3	81.4	74.5	93.1	89.5	85.9	96.8	99.9	92.3	
	III	98.0	80.7	97.4	88.6	98.6	83.3	84.5	83.8	83.3	91.2	92.3	89.3	95.5	101.7	94.0	
	IV	97.5	79.7	96.8	87.8	101.1	83.5	84.3	82.4	77.4	97.2	93.4	90.1	96.6	104.4	94.4	
	H15 I	96.8	77.7	97.9	85.9	103.2	81.5	81.8	80.9	66.5	98.2	93.2	91.6	95.6	104.9	94.7	
	II	96.2	74.8	96.9	85.5	101.8	77.3	80.9	79.2	70.8	97.9	93.8	92.6	94.8	103.3	94.1	
	III	96.6	74.0	96.7	86.3	100.9	76.2	84.2	82.1	70.8	92.3	96.2	96.8	96.1	99.9	94.8	
	IV	96.6	73.0	98.2	85.6	100.6	76.6	81.8	81.8	73.0	94.3	103.4	104.6	95.5	102.4	98.4	
	H16 I	97.2	72.0	95.9	85.2	103.8	76.8	83.2	79.2	63.8	95.4	103.9	105.0	94.8	104.6	99.1	
	II	96.7	71.1	95.5	87.3	104.3	75.2	81.7	81.1	75.2	95.3	109.0	107.9	94.6	106.6	101.2	
	III	99.3	70.3	96.5	86.2	104.6	75.5	83.7	81.1	67.4	95.8	108.1	107.2	94.4	107.0	101.0	
	IV	97.5	69.1	95.6	86.4	106.7	74.8	82.1	79.4	68.4	94.7	106.5	101.7	94.5	104.8	99.9	
	H17 I	98.6	68.3	95.3	87.4	108.0	73.6	83.2	79.4	70.4	98.9	108.2	101.1	95.1	109.3	101.5	
	II	98.5	66.7	94.2	86.9	108.6	71.8	80.8	79.8	69.7	98.4	109.3	102.8	94.7	108.1	101.4	
	III	98.8	65.6	94.7	86.8	109.8	70.5	80.5	78.4	70.9	101.3	109.5	108.7	95.3	107.6	100.9	
	IV	98.5	64.7	93.8	87.3	110.9	69.0	78.9	77.0	75.8	100.3	115.5	114.6	94.4	113.0	103.8	
		H17.1	99.9	68.9	97.1	87.4	108.2	73.6	83.1	79.2	69.2	98.1	108.6	102.0	95.1	107.9	102.1
		2	97.4	68.0	96.4	87.3	108.0	73.4	83.6	79.1	71.8	99.8	108.8	101.3	94.7	110.4	101.4
		3	98.6	67.9	92.5	87.6	107.9	73.7	82.8	79.8	70.1	98.7	107.3	100.1	95.4	109.7	101.0
		4	98.5	67.4	95.5	88.7	109.2	71.7	81.0	80.2	75.4	100.0	110.8	103.2	95.2	109.3	102.0
		5	98.4	66.3	93.3	84.8	107.4	71.5	80.6	79.4	65.6	98.2	107.9	101.2	93.5	106.4	101.1
		6	98.6	66.3	93.8	87.1	109.2	72.3	80.7	79.9	68.1	97.0	109.2	104.1	95.4	108.5	101.1
		7	98.5	66.0	94.1	86.4	108.6	70.5	79.8	79.2	69.6	98.5	107.6	104.1	94.6	104.6	100.2
		8	99.7	66.4	94.7	86.5	109.3	70.7	79.6	78.4	70.5	105.1	110.4	112.4	96.4	109.0	101.2
		9	98.2	64.5	95.4	87.6	111.6	70.3	82.1	77.6	72.5	100.2	110.4	109.5	94.8	109.2	101.4
		10	98.3	64.9	94.5	86.7	110.6	70.0	79.5	77.5	70.1	98.9	112.1	112.0	94.3	109.7	101.9
		11	97.7	64.6	93.7	88.1	111.8	68.9	79.2	77.4	78.0	99.6	115.9	115.1	94.4	110.9	103.9
		12	99.5	64.5	93.3	87.1	110.3	68.0	77.9	76.1	79.2	102.5	118.5	116.8	94.5	118.5	105.5

資料：「経済産業省：鉱工業指数」

第8表 平成17年東北地方業種別月別生産指数

産業分類																	
		鉱工業	製造工業	鉄鋼業	非鉄金属工業	金属製品工業	一般機械工業	電気機械工業	情報通信機械工業	電子部品・デバイス工業	輸送機械工業	精密機械工業	窯業・土石製品工業	化学工業	石油・石炭製品工業	プラスチック製品工業	
ウェイト		10000.0	9983.9	440.3	197.6	567.7	1270.5	565.6	483.1	1140.7	1229.2	82.9	432.6	1174.0	84.7	439.3	
原 指 数	H13年	94.4	94.3	95.6	97.8	87.0	97.0	91.3	108.2	75.2	103.2	73.4	93.3	106.7	100.3	86.9	
	H14年	94.3	94.3	101.0	94.7	74.3	91.5	93.8	105.6	93.0	100.9	68.5	88.4	91.8	98.8	89.6	
	H15年	97.4	97.4	109.7	98.3	70.7	96.6	100.5	85.5	115.1	111.2	61.0	87.1	100.6	106.7	86.5	
	H16年	102.7	102.7	117.8	94.5	71.3	122.0	103.5	77.6	130.2	126.8	60.0	79.3	107.1	103.2	91.2	
	H17年	102.2	102.3	119.8	102.1	83.9	123.0	111.8	58.1	131.0	140.8	62.4	77.9	102.6	98.9	97.0	
	前 年 比 %	H14年	-0.1	0.0	5.6	-3.2	-14.6	-5.7	2.7	-2.4	23.7	-2.2	-6.7	-5.3	-14.0	-1.5	3.1
		H15年	3.3	3.3	8.6	3.8	-4.8	5.6	7.1	-19.0	23.8	10.2	-10.9	-1.5	9.6	8.0	-3.5
		H16年	5.4	5.4	7.4	-3.9	0.8	26.3	3.0	-9.2	13.1	14.0	-1.6	-9.0	6.5	-3.3	5.4
		H17年	-0.5	-0.4	1.7	8.0	17.7	0.8	8.0	-25.1	0.6	11.0	4.0	-1.8	-4.2	-4.2	6.4
		H17.1	93.2	93.2	119.3	99.4	71.4	113.5	100.2	49.2	121.0	136.6	51.8	71.2	105.3	115.0	85.2
		2	98.4	98.4	117.4	102.3	89.0	118.8	110.8	56.3	120.6	144.6	50.0	71.2	115.6	115.6	89.4
		3	108.9	108.9	124.1	108.9	86.2	144.6	131.0	62.0	128.9	159.0	64.4	78.0	128.3	90.2	94.5
		4	101.4	101.4	118.6	102.2	82.0	115.9	106.7	50.0	129.8	142.8	61.2	75.0	110.8	106.8	94.6
		5	97.0	97.1	122.7	97.9	76.7	112.0	97.6	48.6	130.1	128.6	63.4	73.9	96.1	109.9	91.2
		6	104.5	104.5	125.2	109.1	87.2	125.4	110.4	58.0	128.6	147.5	68.3	82.3	110.5	76.9	102.1
		7	103.4	103.4	123.4	102.5	81.2	121.9	109.6	62.7	130.5	145.9	62.2	81.6	82.0	53.7	105.5
		8	97.7	97.8	110.7	92.5	80.0	120.8	105.8	64.5	125.6	117.5	59.7	75.2	77.8	78.0	93.5
		9	107.6	107.7	119.4	105.0	92.3	123.5	124.3	70.9	142.8	147.6	65.0	79.3	95.6	120.4	106.4
		10	106.3	106.4	118.1	98.2	85.5	143.5	115.6	56.7	141.7	135.6	66.9	84.3	103.9	106.9	105.5
		11	105.5	105.5	124.7	106.7	89.8	111.3	120.4	62.5	141.1	143.1	69.3	83.4	108.3	102.2	100.1
		12	103.0	103.1	114.5	100.6	85.2	124.6	108.7	55.9	131.5	141.2	66.8	79.6	97.3	110.6	95.7
季 節 調 整 済 指 数	H13 I	100.5	100.5	98.6	101.2	89.9	105.7	94.7	124.8	86.0	107.7	74.5	100.1	113.7	93.2	92.8	
	II	96.9	96.9	95.6	96.2	88.1	106.0	93.9	108.7	77.9	104.1	73.6	94.9	110.5	126.9	86.6	
	III	91.7	91.7	94.2	98.4	81.7	90.5	90.3	99.2	70.4	105.1	74.4	89.3	105.0	105.5	86.3	
	IV	88.5	88.5	94.1	95.4	88.6	85.3	86.4	100.3	66.9	95.2	71.4	89.6	97.9	92.2	82.3	
	H14 I	89.9	89.9	97.7	93.0	74.3	84.4	88.8	100.3	81.3	97.6	74.1	85.8	85.4	100.3	87.4	
	II	92.7	92.7	101.4	96.7	73.3	83.9	91.8	95.6	95.1	98.8	64.0	87.8	89.2	86.8	89.3	
	III	96.2	96.2	101.0	93.7	75.6	95.6	96.4	102.9	97.9	99.2	71.5	89.5	93.0	102.8	90.1	
	IV	98.5	98.4	104.0	95.6	74.1	103.0	98.4	126.7	97.4	108.1	64.9	90.6	98.9	99.9	91.2	
	H15 I	95.9	95.9	103.7	98.4	71.5	98.5	99.8	85.2	104.4	103.4	61.4	94.1	105.5	104.5	87.6	
	II	94.7	94.7	110.8	98.7	69.0	87.5	97.8	82.8	108.9	108.0	69.3	88.9	98.7	116.7	85.1	
	III	97.6	97.6	112.6	99.6	70.5	96.2	101.8	83.4	114.7	115.0	60.0	86.3	98.7	110.4	86.1	
	IV	101.8	101.8	112.5	96.8	71.6	104.3	103.3	91.1	134.1	119.6	53.6	79.7	99.9	103.4	87.7	
	H16 I	101.3	101.3	111.5	94.2	71.0	119.4	98.7	77.2	129.4	118.5	63.5	83.3	103.6	107.5	90.3	
	II	102.9	103.0	119.3	92.7	71.5	115.9	103.5	78.2	131.3	125.3	59.7	78.7	108.6	105.8	89.7	
	III	104.6	104.6	115.7	94.4	71.5	130.7	108.4	82.3	133.4	126.1	55.1	77.8	107.5	89.3	93.7	
	IV	101.4	101.5	123.5	96.3	70.6	123.0	103.0	71.5	127.1	137.7	61.8	76.6	108.1	103.6	90.8	
	H17 I	101.2	101.3	122.1	103.1	84.3	121.0	107.9	56.2	125.4	145.4	56.8	75.1	112.5	99.6	95.2	
	II	102.6	102.6	122.1	103.2	84.5	122.6	111.1	58.4	129.0	139.9	63.2	78.2	109.8	104.7	97.2	
	III	102.6	102.7	119.2	102.9	83.2	123.3	114.0	61.7	132.7	139.2	62.0	79.7	92.2	89.3	99.9	
	IV	103.5	103.6	116.6	100.2	84.2	127.7	116.3	56.7	138.5	141.2	68.5	79.2	96.8	101.4	96.9	
		H17.1	101.6	101.6	122.2	101.5	77.7	123.3	108.6	55.5	127.1	143.0	58.4	75.8	109.1	111.6	95.8
		2	102.3	102.3	121.7	102.7	91.3	122.9	108.6	56.8	128.4	144.5	54.6	73.7	113.1	111.6	96.0
		3	99.8	99.9	122.4	105.0	84.0	116.8	106.6	56.4	120.6	148.6	57.4	75.8	115.3	75.7	93.7
		4	105.0	104.9	122.7	103.7	86.0	128.6	118.4	62.9	128.9	144.6	61.7	77.8	111.7	102.4	96.4
		5	101.2	101.3	121.4	99.9	81.1	117.7	109.1	55.1	131.6	138.0	64.2	77.1	103.9	105.5	97.4
		6	101.7	101.7	122.2	105.9	86.3	121.4	105.8	57.1	126.6	137.0	63.6	79.8	113.8	106.2	97.7
		7	102.1	102.1	120.0	104.7	83.0	116.3	111.3	62.4	129.5	143.1	62.6	78.6	87.5	84.1	98.4
		8	102.2	102.3	118.4	101.2	82.1	129.0	114.7	64.4	130.6	134.6	59.7	81.5	91.6	78.8	100.6
		9	103.5	103.6	119.1	102.8	84.5	124.5	115.9	58.2	137.9	139.9	63.8	79.0	97.4	105.0	100.6
		10	104.8	104.9	113.3	99.0	83.4	148.4	114.8	57.7	139.1	135.1	68.3	80.7	100.0	104.5	98.6
		11	103.5	103.5	120.4	102.8	83.7	113.0	118.8	60.4	139.7	141.3	66.9	79.2	97.6	99.3	94.5
	12	102.2	102.4	116.1	98.8	85.6	121.7	115.4	51.9	136.8	147.1	70.2	77.6	92.7	100.5	97.6	

(平成12年=100)

産業分類														(参考) 新聞・ 出版業	(参考) 公 益 事 業	(参考) 産 業 総 合
	パルプ ・紙・紙 加工工 業	織 維 工 業	食料品・ たばこ 工 業	その他 工 業	ゴ ム 製 品 工 業	皮 革 製 品 工 業	家 具 工 業	木材・ 木製品 工 業	その他 製 品 工 業	鉱 業	(参考) 機 械 工 業	(参考) 新聞・ 出版業	(参考) 公 益 事 業			
ウェイト	316.7	336.3	782.0	440.7	138.6	29.7	75.8	127.9	68.7	16.1	4772.0	159.1	625.7	10784.8		
原 指 数	H13年	96.5	83.9	115.5	91.6	99.3	98.3	99.5	88.5	65.8	94.6	90.0	101.0	99.5	95.1	
	H14年	100.2	76.0	111.3	85.1	100.6	87.1	78.1	85.2	63.3	92.1	94.9	95.5	99.7	95.1	
	H15年	101.1	67.4	109.9	91.4	103.6	94.4	84.4	83.9	117.8	97.5	100.5	97.2	76.6	94.7	
	H16年	104.8	61.5	111.4	92.4	106.3	104.0	84.9	85.6	104.5	87.6	110.0	103.5	92.0	101.3	
	H17年	103.9	56.9	111.2	89.7	112.7	104.4	65.0	82.2	122.6	93.9	108.3	110.7	98.5	101.9	
	前年比%															
	H14年	3.8	-9.4	-3.6	-7.1	1.3	-11.4	-21.5	-3.7	-3.8	-2.6	5.4	-5.4	0.2	0.0	
	H15年	0.9	-11.3	-1.3	7.4	3.0	8.4	8.1	-1.5	86.1	5.9	5.9	1.8	-23.2	-0.4	
	H16年	3.7	-8.8	1.4	1.1	2.6	10.2	0.6	2.0	-11.3	-10.2	9.5	6.5	20.1	7.0	
	H17年	-0.9	-7.5	-0.2	-2.9	6.0	0.4	-23.4	-4.0	17.3	7.2	-1.5	7.0	7.1	0.6	
	H17.1	98.5	55.4	92.3	83.7	103.7	98.6	67.5	77.9	93.6	106.9	98.9	88.5	89.0	92.6	
	2	95.8	58.3	100.5	90.7	111.3	111.3	75.7	81.7	109.1	107.6	102.9	96.0	92.6	97.6	
	3	105.2	64.6	114.2	98.3	122.0	117.4	88.6	84.1	127.0	113.0	115.6	133.0	99.2	108.0	
	4	100.4	61.0	119.4	87.8	115.0	117.0	61.9	76.2	123.2	91.3	104.4	108.1	89.7	99.9	
	5	105.3	53.7	110.1	81.7	103.9	95.8	55.9	77.6	100.2	84.4	101.6	98.1	90.7	96.2	
	6	107.2	56.3	117.2	93.2	116.5	112.0	64.5	84.6	137.1	91.3	108.5	108.2	97.4	103.6	
	7	108.8	57.5	121.9	91.4	118.4	107.1	63.0	87.5	102.2	92.1	109.1	106.1	110.3	104.4	
	8	103.4	55.6	110.4	84.1	98.3	93.9	55.7	83.0	114.8	90.1	104.7	108.5	114.3	100.1	
	9	102.6	56.6	108.4	96.6	118.0	106.0	65.5	88.9	153.4	89.4	117.6	111.3	100.4	106.7	
	10	103.6	55.9	107.8	93.8	119.6	100.4	59.6	85.1	156.6	81.6	115.6	120.9	94.4	105.0	
	11	107.7	53.8	110.0	90.1	118.6	95.7	59.9	81.5	138.0	86.7	112.6	127.7	92.2	104.1	
	12	107.8	53.9	121.6	85.4	107.6	97.5	62.1	78.3	116.0	92.8	108.2	122.3	111.9	104.6	
季 節 調 整 指 数	H13 I	96.8	88.6	109.4	97.1	101.8	105.5	102.6	94.4	88.0	103.3	100.5	101.2	99.3	100.5	
	II	97.8	85.9	115.9	94.3	98.6	103.5	103.4	90.5	66.9	96.4	93.2	101.8	103.7	98.3	
	III	96.0	81.2	119.4	89.2	96.5	97.1	98.6	85.7	59.4	90.9	85.2	103.6	100.4	92.7	
	IV	95.7	79.7	116.9	86.0	100.7	86.7	93.2	83.7	49.8	88.0	80.9	97.9	94.7	89.4	
	H14 I	97.8	79.5	110.9	82.9	97.7	81.3	75.6	86.7	55.4	89.6	88.3	96.2	98.1	91.2	
	II	100.1	76.0	110.3	86.9	100.3	83.8	80.8	84.1	82.6	89.1	91.6	97.1	102.6	94.5	
	III	101.4	74.6	112.6	86.7	101.7	87.9	79.0	86.3	68.1	84.3	97.2	98.6	102.8	96.7	
	IV	101.4	73.9	111.8	84.3	102.6	95.2	77.3	83.9	51.6	107.5	102.4	91.2	96.1	97.9	
	H15 I	99.8	71.6	110.6	88.4	102.6	93.5	76.5	83.4	111.5	109.4	96.4	98.0	85.1	94.7	
	II	101.8	66.3	108.5	88.7	101.8	91.4	74.4	80.3	129.8	107.3	96.1	96.5	71.6	92.0	
	III	101.1	66.4	110.4	93.8	104.7	96.2	88.8	86.6	120.7	85.8	100.5	96.9	72.7	93.8	
	IV	102.2	65.5	110.1	94.8	105.7	96.9	97.3	85.7	109.6	88.9	109.9	98.0	77.2	98.4	
	H16 I	103.2	63.9	105.8	92.2	106.0	104.3	96.8	83.0	98.5	80.6	108.2	94.6	89.6	99.6	
	II	106.1	61.8	115.9	90.1	107.3	100.4	78.8	85.4	88.6	83.4	109.7	102.2	98.8	102.4	
	III	105.7	60.4	112.0	92.8	106.3	104.8	81.6	87.8	105.3	89.6	113.6	105.1	91.7	102.8	
	IV	103.4	59.5	109.8	93.8	104.5	106.0	81.3	86.0	126.8	95.7	108.1	110.4	87.2	99.7	
	H17 I	103.8	59.1	110.3	91.3	113.3	107.3	75.6	83.2	105.2	103.4	105.5	109.8	90.3	99.9	
	II	105.0	55.6	111.9	89.5	113.0	109.4	65.8	81.1	117.4	92.1	107.7	108.7	96.0	101.8	
	III	102.7	57.3	112.4	90.1	112.0	105.3	61.8	83.5	129.9	92.1	109.2	113.5	104.0	102.8	
	IV	104.9	56.1	110.3	88.9	113.4	96.5	57.8	81.8	141.9	89.0	112.2	112.3	104.2	103.9	
	H17.1	105.2	60.2	111.1	92.0	112.6	106.5	78.8	83.5	103.7	105.2	105.9	112.3	83.6	99.4	
	2	103.3	58.9	111.5	91.5	113.5	104.9	77.4	83.8	101.3	104.2	106.9	108.3	94.1	100.9	
	3	102.8	58.2	108.3	90.3	113.7	110.4	70.7	82.2	110.5	100.8	103.6	108.7	93.3	99.4	
	4	104.9	55.5	113.8	90.4	113.6	110.5	65.4	81.4	117.3	95.6	110.5	109.3	93.6	103.7	
	5	107.0	54.5	111.2	86.8	112.3	107.8	64.5	80.5	101.7	91.1	107.0	108.3	94.8	100.4	
	6	103.1	56.9	110.6	91.4	113.0	110.0	67.4	81.5	133.1	89.6	105.6	108.6	99.6	101.4	
	7	105.9	57.1	115.4	90.3	112.7	107.8	66.6	83.1	115.9	87.6	107.9	107.9	100.5	102.5	
	8	104.0	58.1	110.2	89.0	110.8	105.7	58.3	83.8	125.2	95.5	109.2	122.0	106.8	103.1	
	9	98.1	56.7	111.5	90.9	112.4	102.5	60.4	83.5	148.5	93.1	110.4	110.6	104.8	102.9	
	10	102.5	56.1	108.7	90.7	113.1	100.7	55.9	83.6	174.5	91.5	116.4	109.2	106.0	105.2	
	11	103.5	55.9	109.4	88.5	115.6	95.4	57.8	81.3	131.0	85.8	111.1	116.9	97.9	103.2	
	12	108.6	56.4	112.9	87.4	111.5	93.5	59.7	80.4	120.3	89.7	109.0	110.9	108.6	103.3	

資料：「東北経済産業局：鉱工業指数」

Ⅲ 青森県鉱工業生産指数の作成概要

1. 青森県鉱工業生産指数について

(1) 基準時

平成 12 年を基準年とする。したがって、指数値は平成 12 年平均を 100.0 とした比率で示されている。

また、ウエイトも平成 12 年の産業構造によって作成されている。

(2) 分類

分類は、日本標準産業分類を基礎とした業種分類と、財(品目)の用途に着目した特殊分類の 2 つの分類を設けている。

① 業種分類

業種分類については、利用上の便宜から日本標準産業分類の中分類に若干の組み替えを行っている。本県分で組み替えを行った点などは、次のとおりである。

- (a) 産業分類上の繊維工業、衣服・その他の繊維製品製造業、並びに化学工業に分類されている化学繊維製造業を統合して「繊維工業」とし、「化学工業」から化学繊維製造業を除く。
- (b) 食料品製造業と飲料・飼料・たばこ製造業を統合して「食料品工業」とする。
- (c) ゴム製品製造業、なめし革・同製品・毛皮製造業、家具・装備品製造業、木材・木製品製造業、その他の製造業を統合した「その他工業」を設ける。
- (d) 「非鉄金属工業」は系列を採用できないため、業種分類を設けない。

②特殊分類

特殊分類は、生産活動に再投入される『生産財』と、最終需要に向けられる『最終需要財』から成る。

『最終需要財』は、資本形成に向けられる「投資財」と、家計で消費される「消費財」に分類する。さらに、投資財を設備投資に向けられる「資本財」と建設活動に向けられる「建設財」に、消費財を耐久物である「耐久消費財」と非耐久物である「非耐久消費財」に分類する。

『生産財』は、鉱工業の生産活動に再投入される「鉱工業用生産財」と、他産業の生産活動に再投入される「その他用生産財」に分類する。

財（品目）の定義

分 類	定 義
最終需要財	鉱工業または他の産業に原材料等として投入されない最終製品 ただし、建設財を含み、企業消費財を除く
投資財	資本財と建設財の合計
資本財	家計以外で購入される製品で、原則として想定耐用年数が1年以上の比較的購入価格が高いもの
建設財	建設・土木工事の資材及び建築物に対する内装品
消費財	家計で購入される製品（耐久消費財と非耐久消費財の合計）
耐久消費財	原則として想定耐用年数が1年以上の比較的購入価格が高いもの
非耐久消費財	原則として想定耐用年数が1年未満または比較的購入価格が安いもの
生産財	鉱工業及び他の産業に原材料等として投入される製品 ただし、企業消費財を含み、建設財を除く
鉱工業用生産財	鉱工業の生産工程に原材料、燃料、部品、容器、消耗品、工具等として再投入される製品
その他用生産財	非鉱工業用の原材料、燃料、容器、消耗品及び企業消費財

(3)採用品目

採用品目は、各業種ごとに原則として基準時における付加価値額が大きいものから、代表性、重要性、系列の信頼性、資料収集の可能性・容易性などを勘案して選定した。

採用品目数は107で、内訳は製造業103、鉱業1、新聞・出版業1、公益事業2である。

採用品目の生産数量は、経済産業省で行っている生産動態統計調査のほか、本県で行っている青森県工業動態統計調査等から求めている。

(4)ウエイト

ウエイトは、それぞれの業種や品目などの鉱工業全体（生産指数では付加価値額）に占める割合を示すもので、基準時（平成12年）の付加価値額〔生産額－（原材料使用額等＋内国消費税額＋減価償却費）〕より算出している。

ウエイト算出の基礎資料として、「平成12年工業統計調査」を中心に、「生産動態統計調査」、「本邦鉱業の趨勢調査」等の結果を参考にした。

なお、業種内の採用品目のウエイトは、合計が業種ウエイトに一致するように採用品目の付加価値額に応じてふくらました、いわゆる「ふくらましウエイト」である。

(5)算 式

総合指数、業種別指数及び特殊分類別指数の算式は、個別（品目別）指数を基準時のウエイトで加重算術平均する基準時固定加重算術平均法（いわゆる「ラスパイレス法」）を使用している。

$$\text{①個別（品目別）指数} = \frac{\text{品目別比較月の数量}}{\text{基準年次の品目別月平均数}}$$

$$\text{②総合指数、業種別指数、特殊分類別指数} = \frac{(\text{①} \times \text{基準時ウエイト})\text{の総和}}{\text{基準時ウエイトの総和}}$$

(6) 季節調整

原指数には、景気の動向とは関係のない自然的要因や制度的・社会的要因などから生ずる季節変動が含まれているが、景気の実勢を見るためにはこれを取り除く必要がある。これを取り除くため、過去の系列から季節変動のパターンを抽出し季節指数を作成し、これで原指数を除して原指数の調整を行っている。この、原指数を季節指数で除して算出したものが季節調整済指数である。

本県では平成12年年報より、従来の「MITI法ⅢR」からセンサス局法「X-12-ARIMA」に変更している（スペックファイル等は、次ページを参照）。

1 手 法

鉱工業生産指数における季節調整済指数系列は、季節要因に加え、曜日・祝祭日要因によっても調整されている。具体的には以下のとおりである。

$$\text{季節調整済指数} = \text{原指数} \div (\text{季節指数} \times \text{曜日・祝祭日指数})$$

2 スペックファイル

使用しているスペックファイルの見本は以下のとおりである。なお、レベルシフト、異常値処理などの該当はない。

```
series      { start = 1999. jan
              span = ( 1999. 1, 2005. 12 )
              decimals = 1
              print = none }
transform   { function=log }
arima        { model=(0 1 1) (0 1 1) }
regression  { variables = tdlcoef
              save = (td hol)
              user = (jap-hol)
              usertype = holiday
              start = 1999. 1
              file = "XXXXXXXXXXXXXXXX" }
forecast    { maxlead = 0 }
estimate     { save = (mdl)
              maxiter = 500 }
x11          { print = (none + d10)
              save = (d10 d11 d16)
              seasonalma = x11default }
```

＜平成7年基準＞

	業					
鋁						
	工					
製	造					
	鋼					
鉄	品					
金	属	製	機	械	工	業
一	般	機	械	工	業	
電	気	機	械	工	業	
	輸送機械工業					
	精密機械工業					
	窯業・土石製品工業					
	化学工業					
	石油・石炭製品工業					
	プラスチック製品工業					
	パルプ・紙・紙加工品工業					
	繊維工業					
	食料品工業					
	その他の工業					
	ゴム製品工業					
	皮革製品工業					
	家具工業					
	木材・木製品工業					
	新聞・出版業					
	その他製品工業					
鋁						
機械工業（参考）						
公益事業（参考）						
産業総合（参考）						

```

graph TD
    産業 --> 鉱業
    産業 --> 工業
    工業 --> 製造業
    工業 --> 建設業
    製造業 --> 鉄鋼業
    製造業 --> 金属製品工業
    製造業 --> 一般機械工業
    製造業 --> 電気機械工業
    製造業 --> 情報通信機械工業
    製造業 --> 電子部品・デバイス工業
    製造業 --> 輸送機械工業
    製造業 --> 精密機械工業
    製造業 --> 窯業・土石製品工業
    製造業 --> 化学工業
    製造業 --> 石油・石炭製品工業
    製造業 --> プラスチック製品工業
    製造業 --> パルプ・紙・紙加工品工業
    製造業 --> 繊維工業
    製造業 --> 食料品工業
    製造業 --> その他の工業
    製造業 --> ゴム製品工業
    製造業 --> 皮革製品工業
    製造業 --> 家具工業
    製造業 --> 木材・木製品工業
    建設業 --> その他製品工業
    鉱業 --> 機械工業参考
    鉱業 --> 電気機械工業参考
    鉱業 --> 新聞出版業参考
    鉱業 --> 公益事業参考
    鉱業 --> 産業総合参考
  
```


3. 平成12年基準青森県鉱工業生産指数採用品目変更状況

業種	新規品目	廃止品目	その他異動品目	品目増減
鉄鋼業	鋳鉄管	普通鋼熱間圧延線材 特殊鋼熱間圧延鋼材 特殊鋼冷間仕上磨棒鋼		▲ 2
一般機械工業	半導体製造装置(フラットパネル・ディスプレイ製造装置含む)			1
電気機械工業	電気測定器 ワイヤーハーネス			2
情報通信機械工業	電子計算機記憶装置	ステレオ		0
電子部品・デバイス工業	水晶振動子 液晶素子		(定義・名称変更) モス型記憶素子 → モス型ロジック	2
精密機械工業		35ミリカメラ	(定義・名称変更) 医科用機械器具 → 医療用機械器具	▲ 1
窯業・土石製品工業		石膏プラスタ		▲ 1
化学工業	窒素			1
プラスチック製品工業		プラスチック強化製品		▲ 1
繊維工業		寝着		▲ 1
食料品工業	果実酒・混成酒	ウイスキー	(定義・名称変更) 炭酸飲料 → 炭酸飲料・コーヒー飲料 その他の清涼飲料 → ジュース・その他の清涼飲料	0
ゴム製品工業		ゴム引布		▲ 1
その他製品工業	看板			1
計				0

4. 平成12年基準青森県鉱工業生産指数採用品目一覧表

業種分類別品目名	付加価値額ウエイト		単位	特殊分類格付
	金額(百万円)	(一万分比)		
鉱工業	495,371	10,000.0		
製造工業	487,693	9,845.0		
鉄鋼業	26,743	539.9		
フェロアロイ	21,721	438.5	t	生産財(鉱工業用)
普通鋼粗鋼	131	2.6	t	生産財(鉱工業用)
普通鋼熱間圧延小型棒鋼	2,539	51.3	t	投資財(建設財)
鋳鉄管	207	4.2	t	生産財(鉱工業用)
普通鋼冷間仕上磨棒鋼	153	3.1	t	生産財(鉱工業用)
鋳鉄鋳物	1,992	40.2	t	生産財(鉱工業用)
金属製品工業	21,109	426.1		
鉄製金網	3,444	69.5	t	投資財(建設財)
鉄骨	8,704	175.7	t	投資財(建設財)
スチールシャッター	423	8.5	t	投資財(建設財)
スチールサッシ・ドア	390	7.9	t	投資財(建設財)
製缶板金	8,148	164.5	個	生産財(鉱工業用)
一般機械工業	30,474	615.2		
スピードスプレーヤ	1,116	22.5	台	投資財(資本財)
プレス用金型	1,577	31.8	kg	投資財(資本財)
プラスチック用金型	1,014	20.5	kg	投資財(資本財)
半導体製造装置	5,367	108.4	百万円	投資財(資本財)
事務機械器具部分品	20,135	406.5	個	生産財(鉱工業用)
プラウ・培土器・ハロー	1,265	25.5	kg	投資財(資本財)
電気機械工業	26,128	527.4		
小型電動機	8,444	170.4	台	生産財(鉱工業用)
配電盤	1,422	28.7	面	投資財(建設財)
分電盤	1,122	22.7	台	投資財(建設財)
制御装置	2,046	41.3	台	投資財(建設財)
電気測定器	9,670	195.2	千円	投資財(資本財)
ワイヤーハーネス	3,424	69.1	千円	生産財(鉱工業用)
情報通信機械工業	23,472	473.8		
磁気録音再生装置	3,340	67.4	台	消費財(耐久)
電子計算機記憶装置	20,132	406.4	百万円	投資財(資本財)
電子部品・デバイス工業	60,118	1,213.6		
水晶振動子	4,157	83.9	千個	生産財(鉱工業用)
固定抵抗器	1,260	25.4	千個	生産財(鉱工業用)
コンデンサ	4,264	86.1	千個	生産財(鉱工業用)
変成器	4,195	84.7	千個	生産財(鉱工業用)
コネクタ	9,614	194.1	千個	生産財(鉱工業用)
トランジスタ	13,729	277.1	千個	生産財(鉱工業用)
サーミスタ・バリスタ	7,255	146.5	千個	生産財(鉱工業用)
モス型ロジック	12,389	250.1	千個	生産財(鉱工業用)
液晶素子	3,255	65.7	千個	生産財(鉱工業用)
輸送機械工業	3,193	64.4		
鋼船	2,454	49.5	t	投資財(資本財)
トラックボディー	424	8.5	台	生産財(鉱工業用)
自動車部品・同附属品	315	6.4	個	生産財(鉱工業用)

業種分類別品目名	付加価値額ウエイト		単位	特殊分類格付
	金額(百万円)	(一万分比)		
精 密 機 械 工 業	10,110	204.1		
カメラ用交換レンズ	3,339	67.4	個	消費財(耐 久)
光学レンズ(ビデオ・デジカメ用)	3,479	70.2	個	生産財(鉱工業用)
カメラ用レンズ	219	4.5	個	生産財(鉱工業用)
医療用機械器具	3,073	62.0	千円	投資財(資 本 財)
窯業・土石製品工業	29,351	592.5		
セメント	4,375	88.3	t	投資財(建 設 財)
石膏ボード	1,090	22.0	千m ²	投資財(建 設 財)
遠心力鉄筋コンクリート(管)	800	16.1	t	投資財(建 設 財)
遠心力鉄筋コンクリート(パイル)	929	18.8	t	投資財(建 設 財)
土木用コンクリートブロック	1,085	21.9	t	投資財(建 設 財)
道路用コンクリート製品	6,473	130.7	t	投資財(建 設 財)
生コンクリート	14,599	294.7	立方メートル	投資財(建 設 財)
化 学 工 業	23,727	479.0		
化成肥料	2,048	41.4	t	生産財(その他用)
硫酸	443	8.9	t	生産財(鉱工業用)
酸素ガス	267	5.4	千立方メートル	生産財(鉱工業用)
溶解アセチレン	99	2.0	t	生産財(鉱工業用)
窒素	369	7.5	千立方メートル	生産財(鉱工業用)
医薬品原薬	19,979	403.3	kg	生産財(鉱工業用)
配合肥料	522	10.5	t	生産財(その他用)
石油・石炭製品工業	2,622	52.9		
舗装材料	2,622	52.9	t	投資財(建 設 財)
プラスチック製品工業	7,510	151.6		
プラスチックフィルム・シート	1,732	35.0	kg	生産財(鉱工業用)
プラスチック発泡製品	2,404	48.5	t	生産財(鉱工業用)
工業用プラスチック製品	2,768	55.9	個	生産財(鉱工業用)
プラスチック容器	606	12.2	kg	生産財(鉱工業用)
パルプ・紙・紙加工品工業	42,220	852.3		
非塗工・微塗工印刷紙	5,389	108.8	t	生産財(鉱工業用)
塗工紙	25,804	520.9	t	生産財(鉱工業用)
情報用紙	3,818	77.1	t	生産財(鉱工業用)
板紙	1,501	30.3	t	生産財(鉱工業用)
段ボールシート	5,708	115.2	t	生産財(鉱工業用)
織 維 工 業	26,689	538.8		
ニット製外衣	1,027	20.7	デカ	消費財(非 耐 久)
下着・補整着	2,366	47.8	デカ	消費財(非 耐 久)
ニット製靴下	11,556	233.3	百デカ	消費財(非 耐 久)
織物製外衣	11,740	237.0	百デカ	消費財(非 耐 久)
食 料 品 工 業	131,445	2,653.5		
肉製品	8,213	165.8	頭	消費財(非 耐 久)
ブロイラー加工品	4,768	96.2	t	消費財(非 耐 久)
処理牛乳	3,190	64.4	kl	消費財(非 耐 久)
水産缶詰	3,294	66.5	ケース	消費財(非 耐 久)
水産練製品	3,553	71.7	t	消費財(非 耐 久)
冷凍水産物	10,432	210.6	t	消費財(非 耐 久)
冷凍水産食品	7,518	151.8	kg	消費財(非 耐 久)

業種分類別品目名	付加価値額ウエイト		単位	特殊分類格付
	金額(百万円)	(一万分比)		
素干・塩干・煮干魚介類	5,565	112.3	t	消費財(非耐久)
その他の水産食料品	13,396	270.4	t	消費財(非耐久)
味噌	5,810	117.3	t	消費財(非耐久)
醤油	3,773	76.2	kl	消費財(非耐久)
パン	5,420	109.4	千個	消費財(非耐久)
麺類	7,547	152.3	ケース	消費財(非耐久)
豆腐・油揚げ	3,466	70.0	kg	消費財(非耐久)
冷凍調理食品	6,149	124.1	t	消費財(非耐久)
炭酸飲料・コーヒー飲料	7,261	146.6	kl	消費財(非耐久)
ジュース・その他の清涼飲料	9,462	191.0	ケース	消費財(非耐久)
清酒	5,284	106.7	kl	消費財(非耐久)
焼酎	823	16.6	kl	消費財(非耐久)
果実酒・混成酒	2,430	49.1	kl	消費財(非耐久)
人造水	941	19.0	t	生産財(その他用)
配合飼料	11,624	234.7	t	生産財(その他用)
単体飼料	1,526	30.8	t	生産財(その他用)
その他工業	22,782	459.9		
ゴム製品工業	2,196	44.3		
総ゴム靴	2,196	44.3	足	消費財(非耐久)
皮革製品工業	870	17.6		
革製履物	870	17.6	足	消費財(非耐久)
家具工業	2,250	45.4		
木製家具	2,250	45.4	個	消費財(耐久)
木材・木製品工業	11,156	225.2		
一般製材	9,767	197.2	立方メートル	投資財(建設財)
単板	451	9.1	立方メートル	投資財(建設財)
木材チップ	938	18.9	立方メートル	生産財(鉱工業用)
その他製品工業	6,310	127.4		
スキー用具	1,680	33.9	台	消費財(耐久)
釣道具・同附属品	454	9.2	千個	消費財(非耐久)
漆器	929	18.8	個	消費財(非耐久)
木製パレット	655	13.2	立方メートル	投資財(資本財)
看板	2,592	52.3	千円	投資財(建設財)
鉱業	7,678	155.0		
非金属鉱業	7,678	155.0		
石灰石	7,678	155.0	t	生産財(鉱工業用)
機械工業(参考)	153,495	3,098.5		
電気機械工業(旧分類:参考)	109,718	2,214.8		
新聞・出版業(参考)	15,038	303.6		
日刊新聞紙	15,038	303.6	部	
公益事業(参考)	16,125	325.5		
電力	14,774	298.2	MWH	
都市ガス	1,351	27.3	百万kcal	
産業総合(参考)	526,534	10,629.1		

平成18年9月 印刷
平成18年9月 発行

平 成 1 7 年
青 森 県 鉱 工 業 生 産 指 数 年 報
(平成12年基準)

編集・発行
青森県企画政策部統計分析課
電話 017-722-1111(内線)2193