

令和 3 年 度

青 森 県 の 教 育 費 調 査

教 育 費 調 査 (令 和 2 会 計 年 度)

青 森 県 教 育 委 員 会

目 次

教育費調査

I 調 査 の 概 要	1
II 調査結果の概要	
1 地方教育費の総額とその使途別、財源別の状況	3
2 教育分野別在学者 1 人当たりの教育費の状況	5
3 寄付金の状況	6

統計表

第 I 部 全県集計

第 1 表 地方教育費に関する総括表	8
第 2 表 学校数・学級数・在学者数・教職員数	8
第 3 表 教育費総額	10
第 4 表 幼稚園教育費	11
第 5 表 幼保連携型認定こども園教育費	12
第 6 表 小学校教育費	13
第 7 表 中学校教育費	14
第 8 表 特別支援学校教育費	15
第 9 表 高等学校(全日制課程)教育費	16
第10表 高等学校(定時制課程)教育費	17
第11表 高等学校(通信制課程)教育費	18
第12表 教育施設に伴う収入	19
第13表 分野別の社会教育費	
1 全 県	20
2 県	21
3 市町村	22
第14表 教育行政費	23

第 II 部 市町村集計

第15表 学校数及び生徒数と人口	24
第16表 学級数・本務教員数と本務教員 1 人当たり生徒数	25
第17表 教育費総額(教育分野別)	26
第18表 教育費総額(財源別)	30
第19表 学校教育費総額	

1 全学校	31
2 小学校	32
3 中学校	33
4 幼稚園	34
5 幼保連携型認定こども園	34
第20表 社会教育費総額	35
第21表 教育行政費総額	36
第22表 小学校教育費	37
第23表 中学校教育費	38
第24表 幼稚園教育費	39
第25表 幼保連携型認定こども園教育費	39

第Ⅲ部 教育費の実支出額と基準財政需要額・総行政費との比較

第26表 教育費の基準財政需要額に対する実支出額の比率	40
第27表 総行政費に対する教育費の比率	41
第28表 総行政費に対する教育費の比率別による市町村数	41

教育行政調査

I 調査の概要	44
---------	----

II 調査結果の概要

A 市町村教育委員会	
1 教育委員会	44
2 教育委員	45
3 教育長	46
4 事務局本務職員	47
B 青森県教育委員会	47

統計表

第29表 教育委員	50
第30表 教育長	52
第31表 事務局の本務職員数	53

I 調査の概要

1 調査の目的

この調査は、学校教育、社会教育、生涯学習関連及び教育行政における地方公共団体から支出された経費並びに授業料等の収入の実態を明らかにし、教育諸施策を検討・立案するための基礎資料を得ることを目的とする。

2 調査の対象と規模

この調査の対象は、県及び市町村(教育事務組合を含む。)の教育委員会並びに公立の諸学校(大学・短期大学を除く。)である。

本年度の調査対象となった教育委員会及び公立の諸学校(分校も1校とする。)の数は次のとおりである。

教育委員会		学 校 種 別		県 立	市町村立	計
県	1	幼稚園		-	2	2
市	10	幼保連携型認定こども園		-	2	2
町	22	小学校		-	268	268
村	8	中学校		1	152	153
組合	3	特別支援学校		20	-	20
計	44	高等学校	全日制課程	57	-	57
			定時制課程	9	-	9
			通信制課程	3	-	3
		専修学校		1	3	4
		計		91	427	518

3 調査の内容と方法

調査の実施年度は令和3年度であり、対象となる会計年度は令和2年度となるが、地方教育費を学校教育費、社会教育費、教育行政費の三つの分野に大別し、それぞれの分野において支出した経費を調査した。(この経費のなかには、私立学校に係る経費は含まれていない。)また、知事部局における生涯学習関連の経費及び、知事・市長部局の所管である専修学校関連の経費を調査した。

さらに学校教育費、社会教育費については、次のように各分野に分けて、それぞれ支出された経費すべてを財源別(負担区分別)、支出項目別(使途別)に調査している。

(1) 学校教育費

幼稚園、幼保連携型認定こども園、小学校、中学校、特別支援学校、高等学校(全日制・定時制・通信制課程)の8分野。

(2) 社会教育費

公民館、図書館、博物館、体育施設、青少年教育施設、女性教育施設、文化会館、その他の社会教育施設、教育委員会が行った社会教育活動、文化財保護の10分野。

4 調査事項の説明

(1) 財源別経費

① 公費

国及び地方公共団体が租税、使用料、基金運用収入、公費に組入れられた寄付金及び地方債等の財源から教育のために支出した経費をいい、次の項目に分けて調査している。

- | |
|---|
| (ア) 国庫補助金……………国が地方公共団体に交付した補助金及び負担金等 |
| (イ) 県支出金……………県が市町村のために支出した経費 |
| (ウ) 市町村支出金……………市町村が財源から支出した経費 |
| (エ) 地方債……………地方公共団体が、その教育施設の新設、災害復旧等のために起債した経費 |
| (オ) 公費組入れ寄付金……地方公共団体の歳入として決算に計上された寄付金、贈与金 |

② 公費以外

私的団体又は個人が教育のために支出した経費であって、公費に組入れられない寄付金等をいう。(ただし、学校教育費に係る経費は除く。)

(2) 支出項目別経費

① 消費的支出

年々経常的に支出される経費で、学校教育費の分野では人件費、教育活動費、管理費、補助活動費及び所定支払金の5項目に細分類される。

ア 人 件 費 …… 教員及び職員の給与並びに共済組合等負担金、恩給費等、退職・死傷手当等の経費

イ 教育活動費 …… 児童・生徒に対する教授及びその補助のために要した経費

ウ 管 理 費 …… 学校の管理運営のために要した経費

エ 補助活動費 …… 正規の学校教育の中には含まれないが、それと密接な関係を有している学校の事業に要した経費

オ 所定支払金 …… 定期的に支払義務を生ずる経費

② 資本的支出

土地、建物及び設備・備品の取得並びに既存の設備・備品の取替え及び補充に要した経費をいう。

③ 債務償還費

地方債の元金の返済、利子の支払い及び手数料に要した経費をいう。

5 その他

(1) 教育委員会数、学校数、学級数、在学者数、教員数は、令和2年5月1日現在である。

また、県立専修学校関連経費については知事部局所管となるため、地方教育費総額からは除いた。

なお、学級数は小・中学校のみ記入、また、高等学校(全日制課程)の生徒数には、専攻科を含む。

(2) 人口は、令和3年1月1日現在の住民基本台帳による。(住民基本台帳の適用対象となった外国人を含む。)

(3) 符号の用法 …… 符号の用法は次のとおり

0 } 計数が単位未満の場合
0.0 }

— 計数がない場合

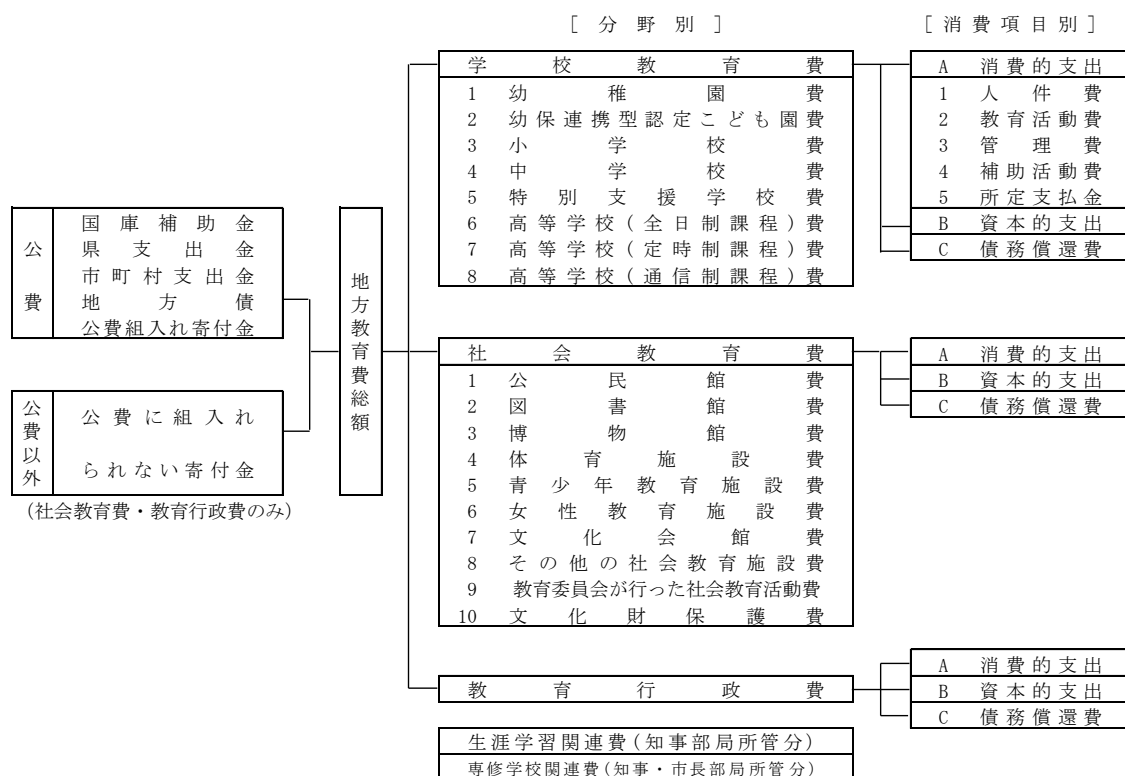
/ 計数出現があり得ない場合

△ 負数又は低下した場合

(4) 数字の単位未満は四捨五入することを原則とした。したがって、合計の数字と内訳の合計が一致しない場合もある。

(5) この報告書の数値は、後日文科科学省から公表される数値をもって確定値とする。

— 地方教育費の財源と支出項目 —



Ⅱ 調査結果の概要

本調査で取り扱う教育費の範囲は、県及び市町村の歳出決算額として計上された経費に、私的団体又は個人から寄付され、教育のために使われた寄付金（学校教育費に係る経費を除く）を含めたものとしている。

なお、学校が生徒から徴収した学級費・実験実習費・修学旅行費・給食費などのように学校徴収金から支出された経費は、以下に扱う地方教育費には含めていない。

1 地方教育費の総額とその使途別、財源別の状況

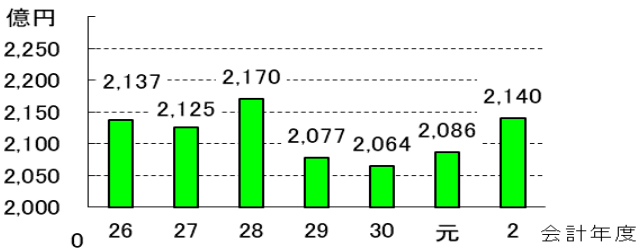
(1) 地方教育費総額

令和2会計年度に支出された地方教育費総額は2,140億円であり、前年度に比べ54億円増加し、対前年度伸び率を見ると2.58ポイント上昇している。

第1表 地方教育費の総額の年次推移

第1表 地方教育費の総額の年次推移

会計年度	実 額	対前年度伸び率
	千円	%
26	213,708,434	△ 0.39
27	212,496,360	△ 0.57
28	216,993,686	2.12
29	207,711,608	△ 4.28
30	206,411,164	△ 0.63
元	208,624,579	1.07
2	214,000,635	2.58



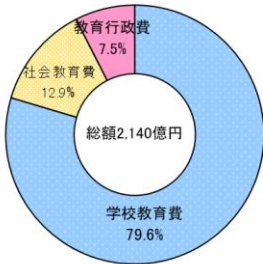
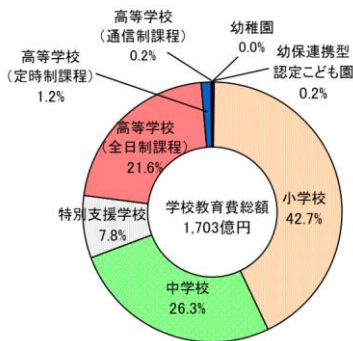
(2) 地方教育費の分野別構成

地方教育費を分野別にみると、学校教育費は1,703億円(地方教育費総額の79.6%)であり、学校教育費の中では、義務教育である小学校と中学校の教育費が大きく、合わせて1,176億円(同55.0%)となっている。

また、社会教育費は276億円(同12.9%)、教育行政費は161億円(同7.5%)となっている。対前年度伸び率をみると、学校教育費は1.4ポイント上昇、社会教育費は1.5ポイント上昇、教育行政費は19.5ポイント上昇している。

第2表 地方教育費の分野別実額と構成比

区 分	実 額		構 成 比		対前年度伸び率
	令和元会計年度	令和2会計年度	対教育費総額	対学校教育費	
教 育 費 総 額	208,624,579	214,000,635	100.0		2.58
A 学 校 教 育 費	167,980,769	170,331,631	79.6	100.0	1.4
幼稚園	76,379	79,770	0.0	0.0	4.4
幼保連携型認定こども園	264,039	316,678	0.1	0.2	19.9
小 学 校	72,208,576	72,732,481	34.0	42.7	0.7
中 学 校	44,563,127	44,875,829	21.0	26.3	0.7
特 別 支 援 学 校	12,390,068	13,237,790	6.2	7.8	6.8
高等学校 { 全日制課程	36,248,537	36,724,508	17.2	21.6	1.3
定時制課程	1,952,186	2,086,851	1.0	1.2	6.9
通信制課程	277,857	277,724	0.1	0.2	0.0
B 社 会 教 育 費	27,179,758	27,576,908	12.9		1.5
C 教 育 行 政 費	13,464,052	16,092,096	7.5		19.5



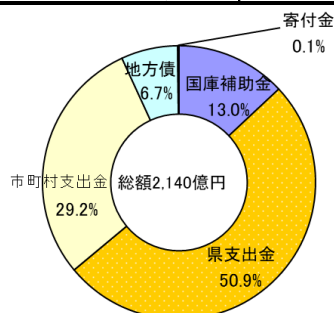
(3) 地方教育費の財源別構成

地方教育費総額の財源別内訳では、国庫補助金、県支出金、市町村支出金を財源とする支出額は、合わせて1,993億円(地方教育費総額の93.1%)であり、このうち、県支出金を財源とする支出額が1,089億円(同50.9%)で最も大きく、ついで市町村支出金が625億円(同29.2%)、国庫補助金が279億円(同13.0%)となっている。

なお、ここでいう国庫補助金には、文部科学省所管の一般会計歳出決算額中の地方教育費補助金のほか、文部科学省以外の省庁が所管する補助金から教育のために支出された経費も含まれる。

第3表 地方教育費の財源別実額と構成比

区 分	実 額		構 成 比	対前年度伸び率
	令和元会計年度	令和2会計年度		
	千円	千円	%	%
教 育 費 総 額	208,624,579	214,000,635	100.0	2.58
I 地 方 債 ・ 寄 付 金	191,598,690	199,314,409	93.1	4.0
以 外 の 公 費 金				
国 庫 補 助 金	25,490,357	27,901,350	13.0	9.5
県 支 出 金	110,612,153	108,944,948	50.9	△ 1.5
市 町 村 支 出 金	55,496,180	62,468,111	29.2	12.6
II 地 方 債	16,888,518	14,369,197	6.7	△ 14.9
III 寄 付 金	137,371	317,029	0.1	/
公 費 組 入 れ 寄 付 金	137,371	317,029	0.1	130.8



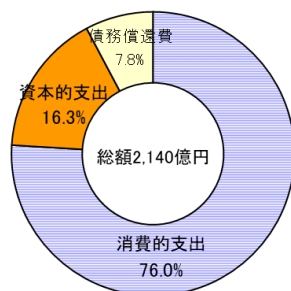
(4) 地方教育費の支出項目別内訳

地方教育費総額の使途を消費的支出、資本的支出、債務償還費でみると、消費的支出(教員給与など、毎年経常的に支出される経費)は1,626億円(地方教育費総額の76.0%)であり、資本的支出(土地費、建築費、設備・備品費及び図書購入費)は348億円(同16.3%)となっている。

また、対前年度伸び率をみると、消費的支出は0.5ポイント上昇、資本的支出は20.8ポイント上昇している。

第4表 地方教育費の大支出項目別実額と構成比

区 分	実 額		構 成 比	対前年度伸び率
	令和元会計年度	令和2会計年度		
	千円	千円	%	%
教 育 費 総 額	208,624,579	214,000,635	100.0	2.58
A 消 費 的 支 出	161,742,637	162,574,190	76.0	0.5
B 資 本 的 支 出	28,807,174	34,789,795	16.3	20.8
C 債 務 償 還 費	18,074,768	16,636,650	7.8	△ 8.0

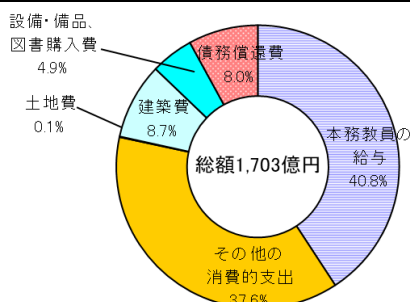


次に地方教育費総額の79.6%を占めている学校教育費の主な支出項目別の経費をみると、「本務教員の給与」は695億円であり、学校教育費の40.8%を占めている。

また、対前年度伸び率をみると、教員の給与を含む消費的支出は0.0ポイントとなり（実額としては減少）、土地や建物などの資本的支出は16.9ポイント上昇している。

第5表 支出項目別の学校教育費

区 分	実 額		構 成 比	対前年度伸び率
	令和元会計年度	令和2会計年度		
	千円	千円	%	%
学 校 教 育 費	167,980,769	170,331,631	100.0	1.4
A 消費的支出	133,520,670	133,480,859	78.4	0.0
本務教員の給与	70,445,873	69,462,953	40.8	△ 1.4
その他の消費的支出	63,074,797	64,017,906	37.6	1.5
B 資本的支出	19,914,382	23,282,304	13.7	16.9
土地費	13,152	138,569	0.1	953.6
建築費	17,586,750	14,819,641	8.7	△ 15.7
設備・備品費	2,314,480	8,324,094	4.9	259.7
C 債務償還費	14,545,717	13,568,468	8.0	△ 6.7



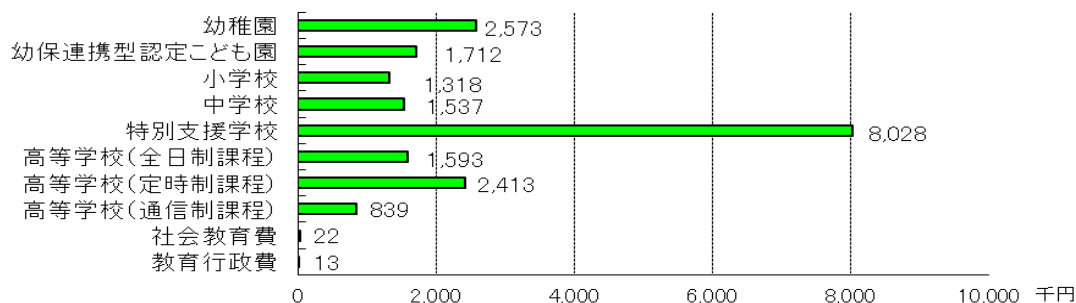
2 教育分野別在学者(又は人口)1人当たりの教育費の状況

在学者1人当たりの教育費をみると、幼稚園は、前年度より18万6千円増加(対前年度伸び率7.8%)、幼保連携型認定こども園は、34万4千円増加(25.1%)、小学校は3万7千円増加(同2.9%)、中学校は5万6千円増加(同3.8%)、特別支援学校は47万7千円増加(同6.3%)、高等学校(全日制課程)は8万5千円増加(同5.6%)、高等学校(定時制課程)は15万6千円増加(同6.9%)、高等学校(通信制課程)は1万5千円増加(同1.8%)している。

また、最も高い特別支援学校の在学者1人当たり教育費は小学校の約6倍になっている。

第6表 教育分野別在学者・県民1人当たり教育費

区 分	実 額		指 数	対前年度伸び率
	令和元会計年度	令和2会計年度	※2	
	円	円	%	%
A 学校教育費				
幼稚園	2,386,844	2,573,227	195	7.8
幼保連携型認定こども園	1,368,077	1,711,774	130	25.1
小学校	1,281,839	1,318,380	100	2.9
中学校	1,481,289	1,537,264	117	3.8
特別支援学校	7,550,316	8,027,768	609	6.3
高等学校 { 全日制課程	1,507,781	1,592,701	121	5.6
定時制課程	2,256,862	2,412,545	183	6.9
通信制課程	824,503	839,043	64	1.8
B 社会教育費	21,306	21,882	2	2.7
C 教育行政費	10,554	12,771	1	21.0



※1 社会教育費、教育行政費は、人口1人当たり教育費である。(以下同じ。)

※2 指数は、小学校の児童1人当たり教育費を100としたものである。

3 寄付金の状況

地方教育費の財源としては、国庫補助金、県支出金、市町村支出金、地方債のほかに寄付金がある。

本調査においては、平成20年度まで「公費組入れ寄付金」（地方公共団体の歳入に組入れられた寄付金）と「公費に組入れられない寄付金」（PTA、その他の団体又は個人から学校やその他の教育機関に直接寄付され、地方公共団体の歳入に組入れられなかった寄付金）の合計額を寄付金総額として記載していたが、平成21年度に国が実施した「地方教育費調査」から「公費に組入れられない寄付金」は社会教育費・教育行政費に係る経費のみが調査対象となり、学校教育費に係る経費は調査対象外となった。

なお、本調査での寄付金は「公費組入れ寄付金」が約3億1,703万円となっており、「公費に組入れられない寄付金」の計上がないことから、そのまま寄付金総額となっている。寄付金総額の教育費全体に占める割合は0.1%であるが、これを経費対象別にみると、学校教育費が2億6,493万円、社会教育費が4,427万円、教育行政費が784万円となっている。（詳細については統計表参照）

統計表

第1表 地方教育費に関する総括表

区 分	教育費総額	1 学 校				
		全 学 校	幼 稚 園	幼保連携型 認定こども園	小 学 校	中 学 校
I 教 育 費 総 額	214,000,635	170,331,631	79,770	316,678	72,732,481	44,875,829
II 財 源 別 内 訳						
A 地 方 債 ・ 寄 付 金 以 外 の 公 費	199,314,409	161,638,803	79,770	316,098	69,057,551	42,178,511
1 国 庫 補 助 金	27,901,350	26,325,489	17,357	128	13,897,144	9,571,764
2 県 支 出 金	108,944,948	100,348,117	-	-	33,181,010	19,999,330
3 市 町 村 支 出 金	62,468,111	34,965,197	62,413	315,970	21,979,397	12,607,417
B 地 方 債	14,369,197	8,427,902	-	-	3,498,515	2,609,387
C 公 費 組 入 れ 寄 付 金	317,029	264,926	-	580	176,415	87,931
D 公 費 に 組 入 れ ら れ ない 寄 付 金	-	-	-	-	-	-
III 支 出 項 目 別 内 訳						
A 消 費 的 支 出	162,574,190	133,480,859	78,519	306,139	56,756,249	33,576,745
1 人 件 費		108,738,732	69,977	254,730	45,918,337	27,920,430
a 本 務 教 員 の 給 与		69,462,953	47,953	141,732	29,065,680	18,654,780
b 本 務 教 員 以 外 の 給 与 等		39,275,779	22,024	112,998	16,852,657	9,265,650
2 教 育 活 動 費		3,299,197	1,949	7,593	1,392,461	699,976
3 管 理 費		10,010,040	2,446	21,313	4,159,756	2,376,490
4 補 助 活 動 費		11,163,823	3,637	22,335	5,168,355	2,507,051
5 所 定 支 払 金		269,067	510	168	117,340	72,798
B 資 本 的 支 出	34,789,795	23,282,304	1,251	10,539	10,637,721	7,989,897
C 債 務 償 還 費	16,636,650	13,568,468	-	-	5,338,511	3,309,187
IV 在 学 者 (又 は 人 口) 1 人 当 た り 経 費 (単 位 : 円)			2,573,227	1,711,774	1,318,380	1,537,264
V 在 学 者 数 (又 は 人 口)			31	185	55,168	29,192

第2表 学校数・学級数・在学者数・教職員数（学校種類別）

区 分	全 学 校	幼 稚 園	幼保連携型 認定こども園	小 学 校	中 学 校
1 学 校 数	514	2	2	268	153
(1) 本 校	510	2	2	268	153
(2) 分 校 ・ 校 舎	4	-	-	-	-
2 学 級 数	5,276	6	8	2,845	1,272
3 在 学 者 数	110,492	31	185	55,168	29,192
4 教 員 数	11,634	10	39	4,791	3,095
(1) 本 務 者	10,855	9	39	4,506	2,923
(2) 兼 務 者	779	1	-	285	172
5 本 務 教 員 1 人 当 た り 在 学 者 数		3.4	4.7	12.2	10.0
6 本 務 職 員 数	1,895	2	11	712	418

* 県立中学校を含む。また学校数には、休校・休園を含む。

(単位：千円)

教 育 費				2 社会教育費	3 教育行政費	4 生涯学習 関 連 費	5 専修学校 関 連 費
特別支援学校	高等学校 (全日制課程)	高等学校 (定時制課程)	高等学校 (通信制課程)				
13,237,790	36,724,508	2,086,851	277,724	27,576,908	16,092,096	2,170,831	1,077,053
12,134,790	35,507,508	2,086,851	277,724	21,675,046	16,000,560	2,025,831	746,053
2,142,780	654,017	36,655	5,644	974,955	600,906	675,200	11,030
9,992,010	34,853,491	2,050,196	272,080	3,895,200	4,701,631	1,279,100	460,835
-	-	-	-	16,804,891	10,698,023	71,531	274,188
1,103,000	1,217,000	-	-	5,857,595	83,700	145,000	331,000
-	-	-	-	44,267	7,836	-	-
-	-	-	-	-	/	-	-
11,061,972	29,395,552	2,037,607	268,076	14,202,399	14,890,932	1,128,952	642,953
9,813,076	22,742,936	1,791,924	227,322	/	/	/	516,751
6,567,504	13,738,531	1,084,450	162,323	/	/	/	373,184
3,245,572	9,004,405	707,474	64,999	/	/	/	143,567
172,710	983,249	37,604	3,655	/	/	/	40,381
814,071	2,507,518	105,926	22,520	/	/	/	84,436
257,547	3,092,514	99,009	13,375	/	/	/	351
4,568	69,335	3,144	1,204	/	/	/	1,034
1,801,425	2,782,579	49,244	9,648	10,531,322	976,169	1,041,879	434,100
374,393	4,546,377	-	-	2,843,187	224,995	-	-
8,027,768	1,592,701	2,376,825	839,043	21,882	12,771	1,723	3,779,133
1,649	23,058	878	331	1,260,067	1,260,067	1,260,067	285

* 4 生涯学習関連費及び5 専修学校関連費は、知事部局・市長部局における経費であり、教育費総額には含まない。

特 別 支 援 学 校	高 等 学 校 (全日制課程)	高 等 学 校 (定時制課程)	高 等 学 校 (通信制課程)
20	57	9	3
20	53	9	3
-	4	-	-
445	642	58	-
1,649	23,058	878	331
1,085	2,357	194	63
1,054	2,128	166	30
31	229	28	33
1.6	10.8	5.3	11.0
167	550	32	3

第3表 教育費総額（教育分野別、財源別）

a 実 額

（単位：千円）

区 分	教育費総額	地 方 債 ・ 寄 付 金 以 外 の 公 費				地 方 債	公 費 組 入 れ 寄 付 金
		計	国庫補助金	県支出金	市 町 村 支 出 金		
教 育 費 総 額	214,000,635 (100.0)	199,314,409 (93.1)	27,901,350 (13.0)	108,944,948 (50.9)	62,468,111 (29.2)	14,369,197 (6.7)	317,029 (0.1)
A 学 校 教 育 費	170,331,631 (100.0)	161,638,803 (94.9)	26,325,489 (15.5)	100,348,117 (58.9)	34,965,197 (20.5)	8,427,902 (4.9)	264,926 (0.2)
1 幼 稚 園	79,770 (100.0)	79,770 (100.0)	17,357 (21.8)	- (-)	62,413 (78.2)	- (-)	- (-)
2 幼保連携型認定こども園	316,678 (100.0)	316,098 (99.8)	128 (0.0)	- (-)	315,970 (99.8)	- (-)	580 (0.2)
3 小 学 校	72,732,481 (100.0)	69,057,551 (94.9)	13,897,144 (19.1)	33,181,010 (45.6)	21,979,397 (30.2)	3,498,515 (4.8)	176,415 (0.2)
4 中 学 校	44,875,829 (100.0)	42,178,511 (94.0)	9,571,764 (21.3)	19,999,330 (44.6)	12,607,417 (28.1)	2,609,387 (5.8)	87,931 (0.2)
5 特別支援学校	13,237,790 (100.0)	12,134,790 (91.7)	2,142,780 (16.2)	9,992,010 (75.5)	- (-)	1,103,000 (8.3)	- (-)
6 高等学校 (全日制課程)	36,724,508 (100.0)	35,507,508 (96.7)	654,017 (1.8)	34,853,491 (94.9)	- (-)	1,217,000 (3.3)	- (-)
7 高等学校 (定時制課程)	2,086,851 (100.0)	2,086,851 (100.0)	36,655 (1.8)	2,050,196 (98.2)	- (-)	- (-)	- (-)
8 高等学校 (通信制課程)	277,724 (100.0)	277,724 (100.0)	5,644 (2.0)	272,080 (98.0)	- (-)	- (-)	- (-)
B 社 会 教 育 費	27,576,908 (100.0)	21,675,046 (78.6)	974,955 (3.5)	3,895,200 (14.1)	16,804,891 (60.9)	5,857,595 (21.2)	44,267 (0.2)
C 教 育 行 政 費	16,092,096 (100.0)	16,000,560 (99.4)	600,906 (3.7)	4,701,631 (29.2)	10,698,023 (66.5)	83,700 (0.5)	7,836 (0.0)

b 在学者（又は人口）1人当たり経費

（単位：円）

区 分	教育費総額	地 方 債 ・ 寄 付 金 以 外 の 公 費				地 方 債	公 費 組 入 れ 寄 付 金
		計	国庫補助金	県支出金	市 町 村 支 出 金		
A 学 校 教 育 費							
1 幼 稚 園	2,573,227	2,573,227	559,904	-	2,013,323	-	-
2 幼保連携型認定こども園	1,711,774	1,708,639	692	-	1,707,947	-	3,135
3 小 学 校	1,318,380	1,251,767	251,905	601,454	398,408	63,416	3,197
4 中 学 校	1,537,264	1,444,865	327,889	685,096	431,880	89,387	3,012
5 特別支援学校	8,027,768	7,358,878	1,299,442	6,059,436	-	668,890	-
6 高等学校 (全日制課程)	1,592,701	1,539,921	28,364	1,511,557	-	52,780	-
7 高等学校 (定時制課程)	2,376,825	2,376,825	41,749	2,335,076	-	-	-
8 高等学校 (通信制課程)	839,043	839,043	17,051	821,992	-	-	-
B 社 会 教 育 費	21,882	17,199	773	3,091	13,335	4,648	35
C 教 育 行 政 費	12,771	12,699	477	3,732	8,490	66	6

第4表 幼稚園教育費(中支出項目別、財源別)

a 実 額

(単位：千円)

区 分	教育費総額	地 方 債 ・ 寄 付 金 以 外 の 公 費				地 方 債	公 費 組 入 れ 寄 付 金
		計	国庫補助金	県支出金	市 町 村 支 出 金		
平成28会計年度	151,242	151,242	23,000	-	128,242	-	-
29	102,772	102,772	14,500	-	88,272	-	-
30	81,545	81,545	7,800	13,200	60,545	-	-
令和元	76,379	76,379	17,880	-	58,499	-	-
令和2会計年度	79,770	79,770	17,357	-	62,413	-	-
(100.0)							
A 消費的支出	78,519	78,519	16,789	-	61,730	-	-
(98.4)							
1 人 件 費	69,977	69,977	15,170	-	54,807	-	-
(87.7)							
2 教育活動費	1,949	1,949	-	-	1,949	-	-
(2.4)							
3 管 理 費	2,446	2,446	1,000	-	1,446	-	-
(3.1)							
4 補助活動費	3,637	3,637	619	-	3,018	-	-
(4.6)							
5 所定支払金	510	510	-	-	510	-	-
(0.6)							
B 資本的支出	1,251	1,251	568	-	683	-	-
(1.6)							
C 債務償還費	-	-	-	-	-	-	-
(-)							

b 幼児1人当たり経費

(単位：円)

区 分	教育費総額	地 方 債 ・ 寄 付 金 以 外 の 公 費				地 方 債	公 費 組 入 れ 寄 付 金
		計	国庫補助金	県支出金	市 町 村 支 出 金		
平成28会計年度	2,326,800	2,326,800	353,846	-	1,972,954	-	-
29	2,283,822	2,283,822	322,222	-	1,961,600	-	-
30	2,090,897	2,090,897	200,000	338,462	1,552,435	-	-
令和元	2,386,844	2,386,844	558,750	-	1,828,094	-	-
令和2会計年度	2,573,227	2,573,227	559,904	-	2,013,323	-	-
A 消費的支出	2,532,872	2,532,872	541,581	-	1,991,291	-	-
1 人 件 費	2,257,323	2,257,323	489,355	-	1,767,968	-	-
2 教育活動費	62,871	62,871	-	-	62,871	-	-
3 管 理 費	78,903	78,903	32,258	-	46,645	-	-
4 補助活動費	117,323	117,323	19,968	-	97,355	-	-
5 所定支払金	16,452	16,452	-	-	16,452	-	-
B 資本的支出	40,355	40,355	18,323	-	22,032	-	-
C 債務償還費	-	-	-	-	-	-	-

第5表 幼保連携型認定こども園教育費(中支出項目別、財源別)

a 実 額

(単位：千円)

区 分	教育費総額	地 方 債 ・ 寄 付 金 以 外 の 公 費				地 方 債	公 費 組 入 れ 寄 付 金
		計	国庫補助金	県支出金	市 町 村 支 出 金		
平成28会計年度	406,484	406,484	120	-	406,364	-	-
29	394,794	394,794	139	1,000	393,655	-	-
30	279,722	279,722	135	1,000	278,587	-	-
令和元	264,039	264,039	124	-	263,915	-	-
令和2会計年度	316,678 (100.0)	316,098	128	-	315,970	-	580
A 消費的支出	306,139 (96.7)	305,559	128	-	305,431	-	580
1 人 件 費	254,730 (80.4)	254,730	-	-	254,730	-	-
2 教育活動費	7,593 (2.4)	7,013	-	-	7,013	-	580
3 管 理 費	21,313 (6.7)	21,313	128	-	21,185	-	-
4 補助活動費	22,335 (7.1)	22,335	-	-	22,335	-	-
5 所定支払金	168 (0.1)	168	-	-	168	-	-
B 資本的支出	10,539 (3.3)	10,539	-	-	10,539	-	-
C 債務償還費	- (-)	-	-	-	-	-	-

b 幼児1人当たり経費

(単位：円)

区 分	教育費総額	地 方 債 ・ 寄 付 金 以 外 の 公 費				地 方 債	公 費 組 入 れ 寄 付 金
		計	国庫補助金	県支出金	市 町 村 支 出 金		
平成28会計年度	1,401,670	1,401,670	414	-	1,401,256	-	-
29	1,347,420	1,347,420	475	3,413	1,343,532	-	-
30	1,332,011	1,332,011	643	4,762	1,326,606	-	-
令和元	1,368,077	1,368,077	642	-	1,367,435	-	-
令和2会計年度	1,711,774	1,708,639	692	-	1,707,947	-	3,135
A 消費的支出	1,654,806	1,651,671	692	-	1,650,979	-	3,135
1 人 件 費	1,376,919	1,376,919	-	-	1,376,919	-	-
2 教育活動費	41,043	37,908	-	-	37,908	-	3,135
3 管 理 費	115,206	115,206	692	-	114,514	-	-
4 補助活動費	120,730	120,730	-	-	120,730	-	-
5 所定支払金	908	908	-	-	908	-	-
B 資本的支出	56,968	56,968	-	-	56,968	-	-
C 債務償還費	-	-	-	-	-	-	-

第6表 小学校教育費(中支出項目別、財源別)

a 実 額

(単位：千円)

区 分	教育費総額	地 方 債 ・ 寄 付 金 以 外 の 公 費				地 方 債	公 費 組 入 れ 寄 付 金
		計	国庫補助金	県支出金	市町村 支出金		
平成28会計年度	73,958,324	67,962,593	13,362,601	35,063,311	19,536,681	5,990,808	4,923
29	69,007,246	65,127,722	12,499,712	33,742,842	18,885,168	3,866,632	12,892
30	74,805,170	67,993,993	13,922,938	34,526,745	19,544,310	6,796,611	14,566
令和元	72,208,576	66,678,219	13,635,079	33,792,347	19,250,793	5,487,986	42,371
令和2会計年度	72,732,481 (100.0)	69,057,551	13,897,144	33,181,010	21,979,397	3,498,515	176,415
A 消費的支出	56,756,249 (78.0)	56,550,531	10,581,149	32,754,850	13,214,532	86,700	119,018
1 人 件 費	45,918,337 (63.1)	45,858,137	10,361,111	32,628,261	2,868,765	34,200	26,000
2 教育活動費	1,392,461 (1.9)	1,372,352	70,060	92,699	1,209,593	9,600	10,509
3 管 理 費	4,159,756 (5.7)	4,136,519	19,818	5,357	4,111,344	2,400	20,837
4 補助活動費	5,168,355 (7.1)	5,066,189	130,160	28,533	4,907,496	40,500	61,666
5 所定支払金	117,340 (0.2)	117,334	-	-	117,334	-	6
B 資本的支出	10,637,721 (14.6)	7,168,509	3,315,995	-	3,852,514	3,411,815	57,397
C 債務償還費	5,338,511 (7.3)	5,338,511	-	426,160	4,912,351	-	-

b 児童1人当たり経費

(単位：円)

区 分	教育費総額	地 方 債 ・ 寄 付 金 以 外 の 公 費				地 方 債	公 費 組 入 れ 寄 付 金
		計	国庫補助金	県支出金	市町村 支出金		
平成28会計年度	1,230,793	1,131,014	222,377	583,513	325,124	99,697	82
29	1,175,970	1,109,859	213,010	575,022	321,827	65,892	219
30	1,293,267	1,175,513	240,707	596,915	337,891	117,503	251
令和元	1,281,839	1,183,664	242,048	599,878	341,738	97,423	752
令和2会計年度	1,318,380	1,251,767	251,905	601,454	398,408	63,416	3,197
A 消費的支出	1,028,789	1,025,060	191,798	593,729	239,533	1,572	2,157
1 人 件 費	832,337	831,246	187,810	591,435	52,001	620	471
2 教育活動費	25,240	24,876	1,270	1,680	21,926	174	190
3 管 理 費	75,402	74,980	359	97	74,524	44	378
4 補助活動費	93,683	91,831	2,359	517	88,955	734	1,118
5 所定支払金	2,127	2,127	-	-	2,127	-	0
B 資本的支出	192,823	129,939	60,107	-	69,832	61,844	1,040
C 債務償還費	96,768	96,768	-	7,725	89,043	-	-

第7表 中学校教育費（中支出項目別、財源別）

a 実 額

（単位：千円）

区 分	教育費総額	地 方 債 ・ 寄 付 金 以 外 の 公 費				地 方 債	公 費 組入れ 寄付金
		計	国庫補助金	県支出金	市 町 村 支 出 金		
平成28会計年度	44,690,381	41,750,719	8,256,769	21,316,834	12,177,116	2,929,939	9,723
29	42,789,848	40,826,259	7,600,812	21,591,788	11,633,659	1,956,407	7,182
30	43,690,651	40,789,927	7,852,620	21,443,903	11,493,404	2,898,044	2,680
令和元	44,563,127	40,273,878	8,621,204	20,399,937	11,252,737	4,259,264	29,985
令和2会計年度	44,875,829 (100.0)	42,178,511	9,571,764	19,999,330	12,607,417	2,609,387	87,931
A 消費的支出	33,576,745 (74.8)	33,423,517	6,709,774	19,747,688	6,966,055	102,300	50,928
1 人 件 費	27,920,430 (62.2)	27,899,952	6,602,152	19,671,083	1,626,717	17,120	3,358
2 教育活動費	699,976 (1.6)	688,968	38,163	55,329	595,476	5,480	5,528
3 管 理 費	2,376,490 (5.3)	2,367,989	16,270	3,697	2,348,022	-	8,501
4 補助活動費	2,507,051 (5.6)	2,393,810	53,189	17,098	2,323,523	79,700	33,541
5 所定支払金	72,798 (0.2)	72,798	-	481	72,317	-	-
B 資本的支出	7,989,897 (17.8)	5,445,807	2,861,990	-	2,583,817	2,507,087	37,003
C 債務償還費	3,309,187 (7.4)	3,309,187	-	251,642	3,057,545	-	-

b 生徒1人当たり経費

（単位：円）

区 分	教育費総額	地 方 債 ・ 寄 付 金 以 外 の 公 費				地 方 債	公 費 組入れ 寄付金
		計	国庫補助金	県支出金	市 町 村 支 出 金		
平成28会計年度	1,292,637	1,207,608	238,820	616,574	352,214	84,747	282
29	1,297,477	1,237,909	230,468	654,693	352,748	59,321	217
30	1,401,150	1,308,123	251,831	687,701	368,591	92,940	87
令和元	1,481,289	1,338,714	286,571	678,099	374,044	141,579	996
令和2会計年度	1,537,264	1,444,865	327,889	685,096	431,880	89,387	3,012
A 消費的支出	1,150,203	1,144,955	229,849	676,476	238,630	3,504	1,744
1 人 件 費	956,441	955,740	226,163	673,852	55,725	586	115
2 教育活動費	23,978	23,601	1,307	1,895	20,399	188	189
3 管 理 費	81,409	81,118	557	127	80,434	-	291
4 補助活動費	85,882	82,003	1,822	586	79,595	2,730	1,149
5 所定支払金	2,493	2,493	-	16	2,477	-	-
B 資本的支出	273,702	186,551	98,040	-	88,511	85,883	1,268
C 債務償還費	113,359	113,359	-	8,620	104,739	-	-

第8表 特別支援学校教育費（中支出項目別、財源別）

a 実 額

（単位：千円）

区 分	教育費総額	地 方 債 ・ 寄 付 金 以 外 の 公 費				地 方 債	公 費 組 入 れ 寄 付 金
		計	国庫補助金	県支出金	市 町 村 支 出 金		
平成28会計年度	13,585,301	12,193,301	2,295,244	9,898,057	-	1,392,000	-
29	13,696,950	12,209,950	2,781,908	9,428,042	-	1,487,000	-
30	12,644,765	11,907,765	1,870,490	10,037,275	-	737,000	-
令和元	12,390,068	11,856,068	1,939,729	9,916,339	-	534,000	-
令和2会計年度	13,237,790	12,134,790	2,142,780	9,992,010	-	1,103,000	-
	(100.0)						
A 消費的支出	11,061,972	11,061,972	1,876,862	9,185,110	-	-	-
	(83.6)						
1 人 件 費	9,813,076	9,813,076	1,642,611	8,170,465	-	-	-
	(74.1)						
2 教育活動費	172,710	172,710	65,324	107,386	-	-	-
	(1.3)						
3 管 理 費	814,071	814,071	55,238	758,833	-	-	-
	(6.1)						
4 補助活動費	257,547	257,547	113,689	143,858	-	-	-
	(1.9)						
5 所定支払金	4,568	4,568	-	4,568	-	-	-
	(0.0)						
B 資本的支出	1,801,425	698,425	265,918	432,507	-	1,103,000	-
	(13.6)						
C 債務償還費	374,393	374,393	-	374,393	-	-	-
	(2.8)						

b 幼児・児童・生徒1人当たり経費

（単位：円）

区 分	教育費総額	地 方 債 ・ 寄 付 金 以 外 の 公 費				地 方 債	公 費 組 入 れ 寄 付 金
		計	国庫補助金	県支出金	市 町 村 支 出 金		
平成28会計年度	8,288,774	7,439,476	1,400,393	6,039,083	-	849,298	-
29	8,256,150	7,359,827	1,676,858	5,682,969	-	896,323	-
30	7,810,230	7,355,011	1,155,336	6,199,675	-	455,219	-
令和元	7,550,316	7,224,905	1,182,041	6,042,864	-	325,411	-
令和2会計年度	8,027,768	7,358,878	1,299,442	6,059,436	-	668,890	-
A 消費的支出	6,708,292	6,708,292	1,138,182	5,570,110	-	-	-
1 人 件 費	5,950,926	5,950,926	996,126	4,954,800	-	-	-
2 教育活動費	104,736	104,736	39,614	65,122	-	-	-
3 管 理 費	493,676	493,676	33,498	460,178	-	-	-
4 補助活動費	156,184	156,184	68,944	87,240	-	-	-
5 所定支払金	2,770	2,770	-	2,770	-	-	-
B 資本的支出	1,092,434	423,544	161,260	262,284	-	668,890	-
C 債務償還費	227,042	227,042	-	227,042	-	-	-

第9表 高等学校（全日制課程）教育費（中支出項目別、財源別）

a 実 額

（単位：千円）

区 分	教育費総額	地 方 債 ・ 寄 付 金 以 外 の 公 費				地 方 債	公 費 組 入 れ 寄 付 金
		計	国庫補助金	県支出金	市町村 支出金		
平成28会計年度	37,674,205	35,584,205	141,292	35,442,913	-	2,090,000	-
29	36,670,135	36,617,135	143,899	36,473,236	-	53,000	-
30	35,427,266	35,310,266	192,793	35,117,473	-	117,000	-
令和元	36,248,537	36,119,537	130,301	35,989,236	-	129,000	-
令和2会計年度	36,724,508	35,507,508	654,017	34,853,491	-	1,217,000	-
	(100.0)						
A 消費的支出	29,395,552	29,395,552	501,595	28,893,957	-	-	-
	(80.0)						
1 人件費	22,742,936	22,742,936	-	22,742,936	-	-	-
	(61.9)						
2 教育活動費	983,249	983,249	132,915	850,334	-	-	-
	(2.7)						
3 管理費	2,507,518	2,507,518	82,149	2,425,369	-	-	-
	(6.8)						
4 補助活動費	3,092,514	3,092,514	286,531	2,805,983	-	-	-
	(8.4)						
5 所定支払金	69,335	69,335	-	69,335	-	-	-
	(0.2)						
B 資本的支出	2,782,579	1,565,579	152,422	1,413,157	-	1,217,000	-
	(7.6)						
C 債務償還費	4,546,377	4,546,377	-	4,546,377	-	-	-
	(12.4)						

b 生徒1人当たり経費

（単位：円）

区 分	教育費総額	地 方 債 ・ 寄 付 金 以 外 の 公 費				地 方 債	公 費 組 入 れ 寄 付 金
		計	国庫補助金	県支出金	市町村 支出金		
平成28会計年度	1,442,131	1,362,128	5,408	1,356,720	-	80,003	-
29	1,450,500	1,448,404	5,692	1,442,712	-	2,096	-
30	1,426,908	1,422,196	7,765	1,414,431	-	4,712	-
令和元	1,507,781	1,502,415	5,420	1,496,995	-	5,366	-
令和2会計年度	1,592,701	1,539,921	28,364	1,511,557	-	52,780	-
A 消費的支出	1,274,853	1,274,853	21,754	1,253,099	-	-	-
1 人件費	986,336	986,336	-	986,336	-	-	-
2 教育活動費	42,642	42,642	5,764	36,878	-	-	-
3 管理費	108,749	108,749	3,563	105,186	-	-	-
4 補助活動費	134,119	134,119	12,427	121,692	-	-	-
5 所定支払金	3,007	3,007	-	3,007	-	-	-
B 資本的支出	120,677	67,897	6,610	61,287	-	52,780	-
C 債務償還費	197,171	197,171	-	197,171	-	-	-

第10表 高等学校（定時制課程）教育費（中支出項目別、財源別）

a 実 額

（単位：千円）

区 分	教育費総額	地 方 債 ・ 寄 付 金 以 外 の 公 費				地 方 債	公 費 組 入 れ 寄 付 金
		計	国庫補助金	県支出金	市 町 村 支 出 金		
平成28会計年度	2,044,570	2,044,570	8,955	2,031,122	4,493	-	-
29	2,084,949	2,084,949	10,067	2,069,218	5,664	-	-
30	2,222,518	2,222,518	8,377	2,214,141	-	-	-
令和元	1,952,186	1,952,186	8,682	1,943,504	-	-	-
令和2会計年度	2,086,851	2,086,851	36,655	2,050,196	-	-	-
	(100.0)						
A 消費的支出	2,037,607	2,037,607	31,917	2,005,690	-	-	-
	(97.6)						
1 人 件 費	1,791,924	1,791,924	-	1,791,924	-	-	-
	(85.9)						
2 教育活動費	37,604	37,604	5,107	32,497	-	-	-
	(1.8)						
3 管 理 費	105,926	105,926	3,156	102,770	-	-	-
	(5.1)						
4 補助活動費	99,009	99,009	23,654	75,355	-	-	-
	(4.7)						
5 所定支払金	3,144	3,144	-	3,144	-	-	-
	(0.2)						
B 資本的支出	49,244	49,244	4,738	44,506	-	-	-
	(2.4)						
C 債務償還費	-	-	-	-	-	-	-
	(-)						

b 生徒1人当たり経費

（単位：円）

区 分	教育費総額	地 方 債 ・ 寄 付 金 以 外 の 公 費				地 方 債	公 費 組 入 れ 寄 付 金
		計	国庫補助金	県支出金	市 町 村 支 出 金		
平成28会計年度	2,016,341	2,016,341	8,832	2,003,078	4,431	-	-
29	2,174,085	2,174,085	10,497	2,157,682	5,906	-	-
30	2,418,410	2,418,410	9,116	2,409,294	-	-	-
令和元	2,256,862	2,256,862	10,037	2,246,825	-	-	-
令和2会計年度	2,376,825	2,376,825	41,749	2,335,076	-	-	-
A 消費的支出	2,320,739	2,320,739	36,353	2,284,386	-	-	-
1 人 件 費	2,040,916	2,040,916	-	2,040,916	-	-	-
2 教育活動費	42,830	42,830	5,817	37,013	-	-	-
3 管 理 費	120,645	120,645	3,595	117,050	-	-	-
4 補助活動費	112,767	112,767	26,941	85,826	-	-	-
5 所定支払金	3,581	3,581	-	3,581	-	-	-
B 資本的支出	56,086	56,086	5,396	50,690	-	-	-
C 債務償還費	-	-	-	-	-	-	-

第11表 高等学校（通信制課程）教育費（中支出項目別、財源別）

a 実 額

（単位：千円）

区 分	教育費総額	地 方 債 ・ 寄 付 金 以 外 の 公 費				地 方 債	公 費 組 入 れ 寄 付 金
		計	国庫補助金	県支出金	市 町 村 支 出 金		
平成 28 会 計 年 度	351,367	351,367	1,114	350,253	-	-	-
29	306,585	306,585	1,099	305,486	-	-	-
30	372,738	372,738	746	371,992	-	-	-
令和元	277,857	277,857	849	277,008	-	-	-
令和 2 会 計 年 度	277,724	277,724	5,644	272,080	-	-	-
	(100.0)						
A 消 費 的 支 出	268,076	268,076	5,644	262,432	-	-	-
	(96.5)						
1 人 件 費	227,322	227,322	-	227,322	-	-	-
	(81.9)						
2 教 育 活 動 費	3,655	3,655	-	3,655	-	-	-
	(1.3)						
3 管 理 費	22,520	22,520	-	22,520	-	-	-
	(8.1)						
4 補 助 活 動 費	13,375	13,375	5,644	7,731	-	-	-
	(4.8)						
5 所 定 支 払 金	1,204	1,204	-	1,204	-	-	-
	(0.4)						
B 資 本 的 支 出	9,648	9,648	-	9,648	-	-	-
	(3.5)						
C 債 務 償 還 費	-	-	-	-	-	-	-
	(-)						

b 生徒 1 人当たり経費

（単位：円）

区 分	教育費総額	地 方 債 ・ 寄 付 金 以 外 の 公 費				地 方 債	公 費 組 入 れ 寄 付 金
		計	国庫補助金	県支出金	市 町 村 支 出 金		
平成 28 会 計 年 度	1,152,023	1,152,023	3,653	1,148,370	-	-	-
29	1,001,913	1,001,913	3,592	998,321	-	-	-
30	1,289,751	1,289,751	2,581	1,287,170	-	-	-
令和元	824,503	824,503	2,520	821,983	-	-	-
令和 2 会 計 年 度	839,043	839,043	17,051	821,992	-	-	-
A 消 費 的 支 出	809,895	809,895	17,051	792,844	-	-	-
1 人 件 費	686,773	686,773	-	686,773	-	-	-
2 教 育 活 動 費	11,042	11,042	-	11,042	-	-	-
3 管 理 費	68,036	68,036	-	68,036	-	-	-
4 補 助 活 動 費	40,407	40,407	17,051	23,356	-	-	-
5 所 定 支 払 金	3,637	3,637	-	3,637	-	-	-
B 資 本 的 支 出	29,148	29,148	-	29,148	-	-	-
C 債 務 償 還 費	-	-	-	-	-	-	-

第12表 教育施設に伴う収入（教育施設別、項目別）

1 全 県

（単位：千円）

区 分	計	授 業 料	入 学 金	検 定 料	日本スポーツ 振興センター 共 済 掛 金	そ の 他 の 収 入	特別会計 収 入	（再 掲） 建築費の特定 財 源 収 入
計	3,784,717	2,763,569	42,768	16,906	74,380	887,094	-	-
1 幼 稚 園	16	-	-	-	5	11	-	-
2 幼保連携型認定こども園	3,212	3,111	-	-	6	95	-	-
3 小 学 校	27,213	-	-	-	21,215	5,998	-	-
4 中 学 校	13,031	-	-	293	11,034	1,704	-	-
5 特 別 支 援 学 校	3,188	-	-	-	2,677	511	-	-
6 高等学校(全日制課程)	2,996,053	2,730,266	41,884	16,325	37,444	170,134	-	-
7 高等学校(定時制課程)	31,100	27,672	628	288	1,402	1,110	-	-
8 高等学校(通信制課程)	3,676	2,520	256	-	597	303	-	-
9 社 会 教 育 施 設	361,659	-	-	-	-	361,659	-	-
10 教 育 行 政 機 関	345,569	-	-	-	-	345,569	-	-

2 県

（単位：千円）

区 分	計	授 業 料	入 学 金	検 定 料	日本スポーツ 振興センター 共 済 掛 金	そ の 他 の 収 入	特別会計 収 入	（再 掲） 建築費の特定 財 源 収 入
計	3,174,643	2,760,458	42,768	16,906	42,502	312,009	-	-
1 幼 稚 園	-	-	-	-	-	-	-	-
2 幼保連携型認定こども園	-	-	-	-	-	-	-	-
3 小 学 校	-	-	-	-	-	-	-	-
4 中 学 校	742	-	-	293	382	67	-	-
5 特 別 支 援 学 校	3,188	-	-	-	2,677	511	-	-
6 高等学校(全日制課程)	2,996,053	2,730,266	41,884	16,325	37,444	170,134	-	-
7 高等学校(定時制課程)	31,100	27,672	628	288	1,402	1,110	-	-
8 高等学校(通信制課程)	3,676	2,520	256	-	597	303	-	-
9 社 会 教 育 施 設	62,771	-	-	-	-	62,771	-	-
10 教 育 行 政 機 関	77,113	-	-	-	-	77,113	-	-

3 市 町 村

（単位：千円）

区 分	計	授 業 料	入 学 金	検 定 料	日本スポーツ 振興センター 共 済 掛 金	そ の 他 の 収 入	特別会計 収 入	（再 掲） 建築費の特定 財 源 収 入
計	610,074	3,111	-	-	31,878	575,085	-	-
1 幼 稚 園	16	-	-	-	5	11	-	-
2 幼保連携型認定こども園	3,212	3,111	-	-	6	95	-	-
3 小 学 校	27,213	-	-	-	21,215	5,998	-	-
4 中 学 校	12,289	-	-	-	10,652	1,637	-	-
5 特 別 支 援 学 校	-	-	-	-	-	-	-	-
6 高等学校(全日制課程)	-	-	-	-	-	-	-	-
7 高等学校(定時制課程)	-	-	-	-	-	-	-	-
8 高等学校(通信制課程)	-	-	-	-	-	-	-	-
9 社 会 教 育 施 設	298,888	-	-	-	-	298,888	-	-
10 教 育 行 政 機 関	268,456	-	-	-	-	268,456	-	-

第13表 分野別の社会教育費（財源別、支出項目別）

1 全 県

a－1 実額（財源別）

（単位：千円）

区 分	教育費総額	地 方 債 ・ 寄 付 金 以 外 の 公 費				地 方 債	公費組入 れ寄付金	公費に組入 れられない 寄付金
		計	国庫補助金	県支出金	市町村支出金			
平成28会計年度	29,557,686	22,767,995	1,760,760	4,205,327	16,801,908	6,782,057	7,634	－
29	27,177,043	21,898,520	981,560	5,338,997	15,577,963	5,129,674	148,849	－
30	21,575,853	19,156,042	1,058,892	2,757,789	15,339,361	2,327,960	91,548	303
令和元	27,179,758	20,698,606	890,482	4,155,172	15,652,952	6,419,368	61,784	－
令和2会計年度	27,576,908	21,675,046	974,955	3,895,200	16,804,891	5,857,595	44,267	－
公民館費	3,768,572	2,759,972	15,000	－	2,744,972	1,008,600	－	－
図書館費	2,229,721	2,183,015	24,146	373,295	1,785,574	37,000	9,706	－
博物館費	4,101,260	2,204,831	445,928	392,399	1,366,504	1,896,200	229	－
体育施設費	7,404,086	6,475,986	18,000	1,666,663	4,791,323	927,800	300	－
青少年教育施設費	378,536	378,536	3,033	179,558	195,945	－	－	－
女性教育施設費	340	340	－	－	340	－	－	－
文化会館費	3,322,265	2,863,365	－	－	2,863,365	458,900	－	－
その他の社会教育施設費	2,826,126	1,397,313	12,619	435,423	949,271	1,427,700	1,113	－
教育委員会が行った社会教育活動費	1,448,397	1,421,609	131,860	139,712	1,150,037	14,500	12,288	－
文化財保護費	2,097,605	1,990,079	324,369	708,150	957,560	86,895	20,631	－

a－2 実額（支出項目別）

区 分	消費的支出	うち人件費	資本的支出	うち土地・	
				建	債務償還費
社会教育費総額	14,202,399	4,195,962	10,531,322	9,303,542	2,843,187
公民館費	2,211,859	1,008,886	1,044,762	956,339	511,951
図書館費	1,839,019	952,168	273,656	50,231	117,046
博物館費	1,267,603	509,253	2,656,680	2,376,233	176,977
体育施設費	4,241,885	603,543	1,787,436	1,451,956	1,374,765
青少年教育施設費	368,439	203,438	8,530	4,448	1,567
女性教育施設費	340	－	－	－	－
文化会館費	756,876	202,607	2,220,168	2,195,554	345,221
その他の社会教育施設費	1,080,761	471,669	1,608,945	1,556,894	136,420
教育委員会が行った社会教育活動費	1,310,289	／	138,108	／	－
文化財保護費	1,125,328	244,398	793,037	711,887	179,240

b－1 人口1人当たり経費（財源別）

（単位：円）

区 分	教育費総額	地 方 債 ・ 寄 付 金 以 外 の 公 費				地 方 債	公費組入 れ寄付金	公費に組入 れられない 寄付金
		計	国庫補助金	県支出金	市町村支出金			
平成28会計年度	22,324	17,196	1,329	3,176	12,691	5,123	5	－
29	20,764	16,732	749	4,080	11,903	3,918	114	－
30	16,690	14,819	820	2,134	11,865	1,800	71	－
令和元	21,306	16,227	698	3,259	12,270	5,031	48	－
令和2会計年度	21,882	17,199	773	3,091	13,335	4,648	35	－
公民館費	2,990	2,190	12	0	2,178	800	－	－
図書館費	1,769	1,732	19	296	1,417	29	8	－
博物館費	3,254	1,749	354	311	1,084	1,505	0	－
体育施設費	5,875	5,139	14	1,323	3,802	736	0	－
青少年教育施設費	300	300	2	142	156	－	－	－
女性教育施設費	0	0	－	－	0	－	－	－
文化会館費	2,636	2,272	－	－	2,272	364	－	－
その他の社会教育施設費	2,243	1,109	10	346	753	1,133	1	－
教育委員会が行った社会教育活動費	1,151	1,129	105	111	913	12	10	－
文化財保護費	1,664	1,579	257	562	760	69	16	－

b－2 人口1人当たり経費（支出項目別）

区 分	消費的支出	うち人件費	資本的支出	うち土地・	
				建	債務償還費
社会教育費総額	11,271	3,330	8,359	7,385	2,255
公民館費	1,755	801	829	759	406
図書館費	1,460	756	217	40	93
博物館費	1,006	404	2,108	1,886	140
体育施設費	3,367	479	1,419	1,153	1,091
青少年教育施設費	292	161	7	4	1
女性教育施設費	0	－	－	－	－
文化会館費	601	161	1,762	1,742	274
その他の社会教育施設費	857	374	1,277	1,236	108
教育委員会が行った社会教育活動費	1,040	／	110	／	－
文化財保護費	893	194	630	565	142

2 県

a-1 実額（財源別）

（単位：千円）

区 分	教育費総額	地 方 債 ・ 寄 付 金 以 外 の 公 費				地 方 債	公費組入れ 寄付金	公費に組入れられない 寄付金
		計	国庫補助金	県支出金	市町村支出金			
計	3,960,999	3,960,999	215,494	3,745,505	-	-	-	-
公 民 館 費	-	-	-	-	-	-	-	-
図 書 館 費	383,517	383,517	11,146	372,371	-	-	-	-
博 物 館 費	308,291	308,291	10,818	297,473	-	-	-	-
体 育 施 設 費	1,659,663	1,659,663	-	1,659,663	-	-	-	-
青 少 年 教 育 施 設 費	182,591	182,591	3,033	179,558	-	-	-	-
女 性 教 育 施 設 費	-	-	-	-	-	-	-	-
文 化 会 館 費	-	-	-	-	-	-	-	-
その他の社会教育施設費	445,700	445,700	10,277	435,423	-	-	-	-
教育委員会が行った社会教育活動費	185,979	185,979	87,312	98,667	-	-	-	-
文 化 財 保 護 費	795,258	795,258	92,908	702,350	-	-	-	-

a-2 実額（支出項目別）

区 分	消費的支出	うち人件費	資本的支出	うち土地・ 建築費	債務償還費
計	2,655,055	1,049,561	688,310	532,300	617,634
公 民 館 費	-	-	-	-	-
図 書 館 費	322,006	216,799	61,511	9,276	-
博 物 館 費	308,291	180,416	-	-	-
体 育 施 設 費	883,150	172,820	159,402	135,633	617,111
青 少 年 教 育 施 設 費	179,267	137,417	3,324	1,001	-
女 性 教 育 施 設 費	-	-	-	-	-
文 化 会 館 費	-	-	-	-	-
その他の社会教育施設費	430,035	328,777	15,142	13,599	523
教育委員会が行った社会教育活動費	112,218	/	73,761	/	-
文 化 財 保 護 費	420,088	13,332	375,170	372,791	-

b-1 人口1人当たり経費（財源別）

（単位：円）

区 分	教育費総額	地 方 債 ・ 寄 付 金 以 外 の 公 費				地 方 債	公費組入れ 寄付金	公費に組入れられない 寄付金
		計	国庫補助金	県支出金	市町村支出金			
計	3,143	3,143	171	2,972	-	-	-	-
公 民 館 費	-	-	-	-	-	-	-	-
図 書 館 費	304	304	9	296	-	-	-	-
博 物 館 費	245	245	9	236	-	-	-	-
体 育 施 設 費	1,317	1,317	-	1,317	-	-	-	-
青 少 年 教 育 施 設 費	145	145	2	142	-	-	-	-
女 性 教 育 施 設 費	-	-	-	-	-	-	-	-
文 化 会 館 費	-	-	-	-	-	-	-	-
その他の社会教育施設費	354	354	8	346	-	-	-	-
教育委員会が行った社会教育活動費	148	148	69	78	-	-	-	-
文 化 財 保 護 費	631	631	74	557	-	-	-	-

b-2 人口1人当たり経費（支出項目別）

区 分	消費的支出	うち人件費	資本的支出	うち土地・ 建築費	債務償還費
計	2,107	833	548	423	490
公 民 館 費	-	-	-	-	-
図 書 館 費	256	172	49	7	-
博 物 館 費	245	143	0	-	-
体 育 施 設 費	701	137	127	108	490
青 少 年 教 育 施 設 費	142	109	3	1	-
女 性 教 育 施 設 費	-	-	-	-	-
文 化 会 館 費	-	-	-	-	-
その他の社会教育施設費	341	261	12	11	0
教育委員会が行った社会教育活動費	89	/	59	/	-
文 化 財 保 護 費	333	11	298	296	-

3 市町村

a-1 実額（財源別）

（単位：千円）

区 分	教育費総額	地 方 債 ・ 寄 付 金 以 外 の 公 費				地 方 債	公費組入 れ寄付金	公費に組入 られない 寄付金
		計	国庫補助金	県支出金	市町村支出金			
計	23,615,909	17,714,047	759,461	149,695	16,804,891	5,857,595	44,267	-
公 民 館 費	3,768,572	2,759,972	15,000	-	2,744,972	1,008,600	-	-
図 書 館 費	1,846,204	1,799,498	13,000	924	1,785,574	37,000	9,706	-
博 物 館 費	3,792,969	1,896,540	435,110	94,926	1,366,504	1,896,200	229	-
体 育 施 設 費	5,744,423	4,816,323	18,000	7,000	4,791,323	927,800	300	-
青少年教育施設費	195,945	195,945	-	-	195,945	-	-	-
女性教育施設費	340	340	-	-	340	-	-	-
文化会館費	3,322,265	2,863,365	-	-	2,863,365	458,900	-	-
その他の社会教育施設費	2,380,426	951,613	2,342	-	949,271	1,427,700	1,113	-
教育委員会が行った社会教育活動費	1,262,418	1,235,630	44,548	41,045	1,150,037	14,500	12,288	-
文化財保護費	1,302,347	1,194,821	231,461	5,800	957,560	86,895	20,631	-

a-2 実額（支出項目別）

区 分	消費的支出	うち人件費	資本的支出	うち土地・ 建 築 費	債務償還費
計	11,547,344	3,146,401	9,843,012	8,771,242	2,225,553
公 民 館 費	2,211,859	1,008,886	1,044,762	956,339	511,951
図 書 館 費	1,517,013	735,369	212,145	40,955	117,046
博 物 館 費	959,312	328,837	2,656,680	2,376,233	176,977
体 育 施 設 費	3,358,735	430,723	1,628,034	1,316,323	757,654
青少年教育施設費	189,172	66,021	5,206	3,447	1,567
女性教育施設費	340	-	-	-	-
文化会館費	756,876	202,607	2,220,168	2,195,554	345,221
その他の社会教育施設費	650,726	142,892	1,593,803	1,543,295	135,897
教育委員会が行った社会教育活動費	1,198,071	/	64,347	/	-
文化財保護費	705,240	231,066	417,867	339,096	179,240

b-1 人口1人当たり経費（財源別）

（単位：円）

区 分	教育費総額	地 方 債 ・ 寄 付 金 以 外 の 公 費				地 方 債	公費組入 れ寄付金	公費に組入 られない 寄付金
		計	国庫補助金	県支出金	市町村支出金			
計	18,740	14,057	602	120	13,335	4,648	35	-
公 民 館 費	2,990	2,190	12	0	2,178	800	0	-
図 書 館 費	1,465	1,428	10	1	1,417	29	8	-
博 物 館 費	3,009	1,504	345	75	1,084	1,505	0	-
体 育 施 設 費	4,558	3,822	14	6	3,802	736	0	-
青少年教育施設費	156	156	-	-	156	-	-	-
女性教育施設費	0	0	-	-	0	-	-	-
文化会館費	2,636	2,272	-	-	2,272	364	-	-
その他の社会教育施設費	1,889	755	2	0	753	1,133	1	-
教育委員会が行った社会教育活動費	1,003	981	35	33	913	12	10	-
文化財保護費	1,034	949	184	5	760	69	16	-

b-2 人口1人当たり経費（支出項目別）

区 分	消費的支出	うち人件費	資本的支出	うち土地・ 建 築 費	債務償還費
計	9,164	2,497	7,811	6,962	1,765
公 民 館 費	1,755	801	829	759	406
図 書 館 費	1,204	584	168	33	93
博 物 館 費	761	261	2,108	1,886	140
体 育 施 設 費	2,666	342	1,292	1,045	601
青少年教育施設費	150	52	4	3	1
女性教育施設費	0	-	-	-	-
文化会館費	601	161	1,762	1,742	274
その他の社会教育施設費	516	113	1,265	1,225	108
教育委員会が行った社会教育活動費	951	/	51	/	-
文化財保護費	560	183	332	269	142

第14表 教育行政費（財源別、支出項目別）

a 実 額

（単位：千円）

区 分	教育費総額	地 方 債 ・ 寄 付 金 以 外 の 公 費				地方債	公 費 組入れ 寄付金	消費的支出	資 本 的 支 出	債 務 償 還 費
		計	国庫補助金	県支出金	市 町 村 支 出 金					
平成28会計年度	14,574,126	14,433,928	204,977	5,405,613	8,823,338	103,800	36,398	14,161,834	175,052	237,240
29	15,481,286	15,307,167	222,346	5,981,785	9,103,036	119,900	54,219	14,159,393	265,307	1,056,586
30	15,310,936	15,256,368	249,465	5,638,306	9,368,597	51,654	2,914	14,260,711	327,547	722,678
令和元	13,464,052	13,401,921	246,027	4,138,610	9,017,284	58,900	3,231	13,322,611	126,450	14,991
令和2会計年度	16,092,096	16,000,560	600,906	4,701,631	10,698,023	83,700	7,836	14,890,932	976,169	224,995
県	4,626,049	4,623,049	235,879	4,387,170	-	3,000	-	4,346,233	279,659	157
市 町 村	11,466,047	11,377,511	365,027	314,461	10,698,023	80,700	7,836	10,544,699	696,510	224,838

b 人口1人当たり経費

（単位：円）

区 分	教育費総額	地 方 債 ・ 寄 付 金 以 外 の 公 費				地方債	公 費 組入れ 寄付金	消費的支出	資 本 的 支 出	債 務 償 還 費
		計	国庫補助金	県支出金	市 町 村 支 出 金					
平成28会計年度	11,008	10,903	155	4,083	6,665	78	27	10,697	133	179
29	11,829	11,696	169	4,571	6,956	92	41	10,820	203	808
30	11,844	11,802	193	4,362	7,247	40	2	11,032	253	559
令和元	10,554	10,505	193	3,244	7,068	46	3	10,442	99	12
令和2会計年度	12,771	12,699	477	3,732	8,490	66	6	11,817	775	178
県	3,671	3,669	187	3,482	-	2	-	3,449	222	0
市 町 村	9,100	9,030	290	250	8,490	64	6	8,368	553	178

第15表 学校数及び生徒数（学校種類別）と人口

市 町 村	幼 稚 園		幼保連携型認定こども園		小 学 校		中 学 校		人 口
	園 数	幼 児 数	園 数	幼 児 数	学校数	児 童 数	学校数	生 徒 数	
市 町 村 計	2	31	2	185	268	55,168	152	28,955	1,260,067
青 森 市	-	-	-	-	43	12,593	19	6,789	278,446
弘 前 市	-	-	-	-	34	6,788	16	3,537	168,479
八 戸 市	-	-	-	-	42	10,791	24	5,600	225,845
黒 石 市	-	-	-	-	4	1,362	2	677	32,530
五所川原市	-	-	-	-	11	2,146	6	1,130	53,204
十和田市	-	-	-	-	16	2,795	9	1,299	60,345
三 沢 市	-	-	-	-	7	2,067	5	1,081	39,323
む つ 市	-	-	-	-	13	2,524	9	1,324	55,931
つ が る 市	-	-	-	-	8	1,194	5	722	31,413
平 川 市	-	-	-	-	9	1,380	4	694	30,708
平 内 町	-	-	-	-	3	407	3	210	10,639
今 別 町	-	-	-	-	1	36	1	34	2,495
蓬 田 村	-	-	-	-	1	123	1	64	2,687
外ヶ浜町	-	-	-	-	2	131	2	81	5,734
鯺ヶ沢町	-	-	1	34	2	296	1	181	9,472
深 浦 町	-	-	-	-	3	209	3	139	7,787
西 目 屋 村	-	-	-	-	1	67			1,327
藤 崎 町	-	-	-	-	3	692	2	352	14,812
大 鰐 町	-	-	-	-	1	257	1	148	9,182
田 舎 館 村	-	-	-	-	1	364	1	170	7,699
板 柳 町	-	-	-	-	4	529	1	288	13,211
鶴 田 町	-	-	-	-	1	543	1	300	12,499
中 泊 町	-	-	-	-	4	341	2	195	10,568
野 辺 地 町	-	-	-	-	3	508	1	274	12,894
七 戸 町	-	-	-	-	3	617	2	312	15,143
六 戸 町	-	-	-	-	3	591	2	256	10,948
横 浜 町	-	-	-	-	1	158	1	90	4,376
東 北 町	-	-	-	-	3	733	2	379	17,154
六ヶ所村	-	-	1	151	4	445	3	243	10,131
おいらせ町	-	-	-	-	5	1,396	3	689	25,288
大 間 町	1	22	-	-	2	244	2	136	5,125
東 通 村	-	-	-	-	1	282	1	146	6,153
風 間 浦 村	-	-	-	-	1	52	1	40	1,796
佐 井 村	-	-	-	-	2	49	2	35	1,912
三 戸 町	-	-	-	-	3	382	2	213	9,690
五 戸 町	-	-	-	-	4	632	3	331	16,679
田 子 町	1	9	-	-	3	177	1	106	5,282
南 部 町	-	-	-	-	8	663	4	383	17,569
階 上 町	-	-	-	-	6	522	2	278	13,232
新 郷 村	-	-	-	-	2	82	2	29	2,359
中 部 上 北	-	-	-	-	-	-	-	-	(32,297)
上 北 地 方	-	-	-	-	-	-	-	-	(195,602)
十和田広域	-	-	-	-	-	-	-	-	(115,619)

第16表 学級数・本務教員数（学校種類別）と本務教員1人当たり生徒数(学校種類別)

市 町 村	幼 稚 園	幼 保 連 携 型 認 定 こ ど も 園	小 学 校		中 学 校		本務教員1人当たり生徒数			
	教員数	教員数	学級数	教員数	学級数	教員数	幼 稚 園	幼保連携型 認定こども園	小 学 校	中 学 校
市 町 村 計	9	39	2,845	4,506	1,266	2,909	3.4	4.7	12.2	10.0
青 森 市	-	-	574	885	248	530	-	-	14.2	12.8
弘 前 市	-	-	364	568	148	329	-	-	12.0	10.8
八 戸 市	-	-	488	757	231	490	-	-	14.3	11.4
黒 石 市	-	-	60	93	25	55	-	-	14.6	12.3
五所川原市	-	-	119	190	49	117	-	-	11.3	9.7
十和田市	-	-	156	251	67	156	-	-	11.1	8.3
三 沢 市	-	-	94	143	48	107	-	-	14.5	10.1
む っ 市	-	-	134	214	66	158	-	-	11.8	8.4
つ が る 市	-	-	66	117	34	81	-	-	10.2	8.9
平 川 市	-	-	84	129	33	76	-	-	10.7	9.1
平 内 町	-	-	31	49	14	39	-	-	8.3	5.4
今 別 町	-	-	5	9	5	13	-	-	4.0	2.6
蓬 田 村	-	-	8	16	4	12	-	-	7.7	5.3
外ヶ浜町	-	-	11	21	7	22	-	-	6.2	3.7
鯺ヶ沢町	-	11	18	31	7	17	-	3.1	9.5	10.6
深 浦 町	-	-	23	37	11	32	-	-	5.6	4.3
西 目 屋 村	-	-	7	14			-	-	4.8	-
藤 崎 町	-	-	35	54	15	34	-	-	12.8	10.4
大 鰐 町	-	-	14	20	8	19	-	-	12.9	7.8
田 舎 館 村	-	-	15	22	8	18	-	-	16.5	9.4
板 柳 町	-	-	31	52	11	26	-	-	10.2	11.1
鶴 田 町	-	-	23	37	11	25	-	-	14.7	12.0
中 泊 町	-	-	29	47	12	29	-	-	7.3	6.7
野 辺 地 町	-	-	27	47	11	24	-	-	10.8	11.4
七 戸 町	-	-	35	55	15	38	-	-	11.2	8.2
六 戸 町	-	-	32	50	13	32	-	-	11.8	8.0
横 浜 町	-	-	8	17	5	13	-	-	9.3	6.9
東 北 町	-	-	36	54	15	34	-	-	13.6	11.1
六ヶ所村	-	28	32	54	15	45	-	5.4	8.2	5.4
おいらせ町	-	-	62	95	29	62	-	-	14.7	11.1
大 間 町	6	-	14	24	8	26	3.7	-	10.2	5.2
東 通 村	-	-	17	28	8	21	-	-	10.1	7.0
風 間 浦 村	-	-	7	11	4	11	-	-	4.7	3.6
佐 井 村	-	-	5	9	7	22	-	-	5.4	1.6
三 戸 町	-	-	21	40	11	29	-	-	9.6	7.3
五 戸 町	-	-	41	67	15	41	-	-	9.4	8.1
田 子 町	3	-	15	26	5	13	3.0	-	6.8	8.2
南 部 町	-	-	56	90	20	55	-	-	7.4	7.0
階 上 町	-	-	37	63	16	38	-	-	8.3	7.3
新 郷 村	-	-	11	20	7	20	-	-	4.1	1.5
中 部 上 北	-	-	-	-	-	-	-	-	-	-
上 北 地 方	-	-	-	-	-	-	-	-	-	-
十和田広域	-	-	-	-	-	-	-	-	-	-

第17表 教育費総額（教育分野別）

a 実 額

市 町 村	教育費総額	学 校 種 類 別						
		全 学 校	幼 稚 園	幼保連携型 認定こども園	小 学 校	中 学 校	全 社 会 教 育	公 民 館
市 町 村 計	82,572,757	47,921,964	79,770	316,678	29,229,595	18,295,921	23,615,909	3,768,572
青 森 市	11,815,589	9,113,379	-	-	4,920,227	4,193,152	1,561,503	608,437
弘 前 市	9,664,328	5,548,623	-	-	3,489,334	2,059,289	3,088,011	344,780
八 戸 市	14,333,303	6,255,642	-	-	3,952,613	2,303,029	6,445,260	452,690
黒 石 市	1,659,187	1,037,805	-	-	719,809	317,996	339,780	134,066
五 所 川 原 市	3,311,225	2,043,360	-	-	1,312,539	730,821	1,073,941	54,403
十 和 田 市	6,679,797	1,882,897	-	-	1,057,268	825,629	3,724,556	35
三 沢 市	2,247,712	1,521,803	-	-	960,009	561,794	331,684	101,878
む つ 市	2,579,882	1,635,773	-	-	1,045,094	590,679	411,256	92,181
つ が る 市	2,570,642	1,587,770	-	-	1,018,420	569,350	671,082	47,226
平 川 市	3,205,207	2,130,509	-	-	1,587,644	542,865	900,692	142,238
平 内 町	685,739	550,498	-	-	371,845	178,653	62,225	17,545
今 別 町	173,385	77,554	-	-	41,127	36,427	28,117	1,070
蓬 田 村	234,600	142,987	-	-	92,762	50,225	45,540	1,955
外ヶ浜町	484,206	284,843	-	-	176,620	108,223	111,016	26,054
鱒ヶ沢町	594,465	346,788	-	67,952	173,434	105,402	119,350	19,008
深 浦 町	591,580	429,785	-	-	299,973	129,812	85,764	17,011
西 目 屋 村	183,379	97,701	-	-	97,701	-	29,078	19,030
藤 崎 町	1,597,089	1,235,540	-	-	723,751	511,789	290,164	164,125
大 鰐 町	428,433	297,601	-	-	199,319	98,282	48,537	22,102
田 舎 館 村	1,401,864	231,266	-	-	128,958	102,308	1,029,364	989,977
板 柳 町	903,138	753,816	-	-	289,478	464,338	53,024	17,446
鶴 田 町	1,078,495	920,612	-	-	781,996	138,616	44,287	4,696
中 泊 町	916,586	623,135	-	-	372,366	250,769	149,080	21,440
野 辺 地 町	777,425	499,946	-	-	284,105	215,841	102,460	27,468
七 戸 町	1,578,175	728,059	-	-	381,382	346,677	322,696	54,997
六 戸 町	796,610	364,623	-	-	214,275	150,348	311,407	3,000
横 浜 町	416,173	218,691	-	-	109,694	108,997	64,469	19,080
東 北 町	1,430,576	843,185	-	-	541,135	302,050	260,866	31,904
六ヶ所村	2,276,232	1,549,931	-	248,726	902,559	398,646	528,052	115,454
おいらせ町	1,496,032	1,079,609	-	-	604,777	474,832	212,203	26,700
大 間 町	384,792	294,309	44,107	-	153,659	96,543	18,679	6,504
東 通 村	673,533	384,190	-	-	223,570	160,620	68,920	479
風 間 浦 村	292,022	183,468	-	-	139,948	43,520	46,960	12,472
佐 井 村	259,223	180,364	-	-	78,495	101,869	4,993	300
三 戸 町	671,769	330,788	-	-	265,891	64,897	208,543	57,297
五 戸 町	1,168,479	748,876	-	-	483,472	265,404	322,134	62,790
田 子 町	415,635	258,929	35,663	-	149,460	73,806	86,506	26,909
南 部 町	1,364,945	758,783	-	-	408,033	350,750	212,504	12,452
階 上 町	785,480	612,142	-	-	411,644	200,498	64,550	7,673
新 郷 村	285,223	136,384	-	-	65,209	71,175	53,771	3,700
中 部 上 北	77,595	-	-	-	-	-	-	-
上 北 地 方	83,007	-	-	-	-	-	82,885	-
十 和 田 広 域	-	-	-	-	-	-	-	-

(単位：千円)

社 会 教 育 費 分 野 別									教 育 行 政	市 町 村
図 書 館	博 物 館	体 育 施 設	青少年教育 施 設	女性教育 施 設	文 化 会 館	その他の社会 教 育 施 設	教育委員会が 行った社会教 育 活 動	文化財保護		
1,846,204	3,792,969	5,744,423	195,945	340	3,322,265	2,380,426	1,262,418	1,302,347	11,034,884	市 町 村 計
371,509	89,337	211	5,877	-	278,589	6,343	62,983	138,217	1,140,707	青 森 市
279,022	437,136	787,350	-	-	591,615	118,493	139,574	390,041	1,027,694	弘 前 市
279,412	3,096,217	1,957,827	15,362	-	25,923	265,558	209,347	142,924	1,632,401	八 戸 市
14	-	123,498	10,566	340	5,089	5,162	27,446	33,599	281,602	黒 石 市
101,495	1,186	222,831	-	-	513,763	-	136,710	43,553	193,924	五 所 川 原 市
161,374	7,504	221,539	-	-	1,746,255	1,444,107	143,742	-	1,072,344	十 和 田 市
57,544	-	-	-	-	-	73,296	85,424	13,542	394,225	三 沢 市
128,098	-	-	87,929	-	-	15,808	1,036	86,204	532,853	む つ 市
85,280	-	313,386	-	-	-	122,389	42,413	60,388	311,790	つ が る 市
78,247	-	593,524	-	-	54,831	-	10,602	21,250	174,006	平 川 市
6,484	3,268	11,326	-	-	-	2,172	19,070	2,360	73,016	平 内 町
4,097	-	19,528	-	-	-	-	3,130	292	67,714	今 別 町
-	-	6,950	-	-	-	34,089	2,163	383	46,073	蓬 田 村
-	-	6,251	-	-	-	5,108	28,870	44,733	88,347	外 ケ 浜 町
-	-	50,186	-	-	-	9,669	36,117	4,370	128,327	鰺 ケ 沢 町
-	52,999	7,045	-	-	-	-	7,015	1,694	76,031	深 浦 町
29	-	108	-	-	-	-	9,881	30	56,600	西 目 屋 村
41,964	2,298	38,946	-	-	42,831	-	-	-	71,385	藤 崎 町
-	-	21,913	-	-	-	-	4,100	422	82,295	大 鰐 町
-	-	5,389	-	-	-	8,861	2,064	23,073	141,234	田 舎 館 村
5,357	-	2,879	-	-	-	16,959	8,225	2,158	96,298	板 柳 町
-	-	14,178	-	-	-	5,939	16,840	2,634	113,596	鶴 田 町
21,047	2,882	17,681	-	-	-	64,806	1,855	19,369	144,371	中 泊 町
13,242	3,734	44,970	-	-	-	1,251	7,302	4,493	175,019	野 辺 地 町
10,249	26,389	117,955	-	-	-	5,076	6,213	101,817	527,420	七 戸 町
22,669	579	223,140	-	-	51,005	5,177	4,411	1,426	120,580	六 戸 町
4,111	-	14,729	457	-	-	2,386	18,648	5,058	133,013	横 浜 町
10,902	3,052	134,163	-	-	-	19,616	59,274	1,955	326,525	東 北 町
31,672	31,162	259,291	-	-	-	6,072	84,401	-	198,249	六 ケ 所 村
28,797	-	58,969	-	-	-	50,579	11,132	36,026	204,220	お い ら せ 町
-	-	4,459	-	-	-	-	7,716	-	71,804	大 間 町
-	-	51,694	-	-	-	-	2,854	13,893	220,423	東 通 村
-	-	30,742	-	-	-	-	3,709	37	61,594	風 間 浦 村
-	2,498	-	-	-	-	-	1,882	313	73,866	佐 井 村
26,268	12,171	101,995	-	-	-	432	6,395	3,985	132,438	三 戸 町
64,379	20,557	165,048	-	-	-	1,331	5,668	2,361	97,469	五 戸 町
12,942	-	16,689	-	-	-	-	29,018	948	70,200	田 子 町
-	-	77,979	-	-	12,364	6,285	9,365	94,059	393,658	南 部 町
-	-	10,589	-	-	-	40,380	1,543	4,365	108,788	階 上 町
-	-	9,465	-	-	-	35,951	4,280	375	95,068	新 郷 村
-	-	-	-	-	-	-	-	-	77,595	中 部 上 北
-	-	-	75,754	-	-	7,131	-	-	122	上 北 地 方
-	-	-	-	-	-	-	-	-	-	十 和 田 広 域

ｂ 在学者（又は人口）１人当たり及び１学級当たり経費

市 町 村	学 校 種 類 別 の 在 学 者 １ 人 当 た り 及 び １ 学 級 当 た り 経 費						社 会 基 礎 施 設	
	幼 稚 園	幼 保 連 携 型 認 定 こ ど も 園	小 学 校		中 学 校		全 社 会 教 育	公 民 館
	幼 児 １ 人 当 た り	幼 児 １ 人 当 た り	児 童 １ 人 当 た り	１ 学 級 当 た り	生 徒 １ 人 当 た り	１ 学 級 当 た り		
市 町 村 計	2,573,227	1,711,774	529,829	10,274,023	631,874	14,451,754	18,742	2,991
青 森 市	-	-	390,711	8,571,824	617,639	16,907,871	5,608	2,185
弘 前 市	-	-	514,044	9,586,082	582,213	13,914,115	18,329	2,046
八 戸 市	-	-	366,288	8,099,617	411,255	9,969,823	28,538	2,004
黒 石 市	-	-	528,494	11,996,817	469,713	12,719,840	10,445	4,121
五 所 川 原 市	-	-	611,621	11,029,739	646,744	14,914,714	20,185	1,023
十 和 田 市	-	-	378,271	6,777,359	635,588	12,322,821	61,721	1
三 沢 市	-	-	464,446	10,212,862	519,698	11,704,042	8,435	2,591
む つ 市	-	-	414,063	7,799,209	446,132	8,949,682	7,353	1,648
つ が る 市	-	-	852,948	15,430,606	788,573	16,745,588	21,363	1,503
平 川 市	-	-	1,150,467	18,900,524	782,226	16,450,455	29,331	4,632
平 内 町	-	-	913,624	11,995,000	850,729	12,760,929	5,849	1,649
今 別 町	-	-	1,142,417	8,225,400	1,071,382	7,285,400	11,269	429
蓬 田 村	-	-	754,163	11,595,250	784,766	12,556,250	16,948	728
外 ケ 浜 町	-	-	1,348,244	16,056,364	1,336,086	15,460,429	19,361	4,544
鱒 ケ 沢 町	-	1,998,588	585,926	9,635,222	582,331	15,057,429	12,600	2,007
深 浦 町	-	-	1,435,278	13,042,304	933,899	11,801,091	11,014	2,185
西 目 屋 村	-	-	1,458,224	13,957,286	-	-	21,913	14,341
藤 崎 町	-	-	1,045,883	20,678,600	1,453,946	34,119,267	19,590	11,081
大 鰐 町	-	-	775,560	14,237,071	664,068	12,285,250	5,286	2,407
田 舎 館 村	-	-	354,280	8,597,200	601,812	12,788,500	133,701	128,585
板 柳 町	-	-	547,217	9,338,000	1,612,285	42,212,545	4,014	1,321
鶴 田 町	-	-	1,440,140	33,999,826	462,053	12,601,455	3,543	376
中 泊 町	-	-	1,091,982	12,840,207	1,285,995	20,897,417	14,107	2,029
野 辺 地 町	-	-	559,262	10,522,407	787,741	19,621,909	7,946	2,130
七 戸 町	-	-	618,123	10,896,629	1,111,144	23,111,800	21,310	3,632
六 戸 町	-	-	362,563	6,696,094	587,297	11,565,231	28,444	274
横 浜 町	-	-	694,266	13,711,750	1,211,078	21,799,400	14,732	4,360
東 北 町	-	-	738,247	15,031,528	796,966	20,136,667	15,207	1,860
六 ケ 所 村	-	1,647,192	2,028,222	28,204,969	1,640,519	26,576,400	52,122	11,396
おいらせ町	-	-	433,221	9,754,468	689,161	16,373,517	8,391	1,056
大 間 町	2,004,864	-	629,750	10,975,643	709,875	12,067,875	3,645	1,269
東 通 村	-	-	792,801	13,151,176	1,100,137	20,077,500	11,201	78
風 間 浦 村	-	-	2,691,308	19,992,571	1,088,000	10,880,000	26,147	6,944
佐 井 村	-	-	1,601,939	15,699,000	2,910,543	14,552,714	2,611	157
三 戸 町	-	-	696,050	12,661,476	304,681	5,899,727	21,521	5,913
五 戸 町	-	-	764,987	11,792,000	801,825	17,693,600	19,314	3,765
田 子 町	3,962,556	-	844,407	9,964,000	696,283	14,761,200	16,378	5,094
南 部 町	-	-	615,434	7,286,304	915,796	17,537,500	12,095	709
階 上 町	-	-	788,590	11,125,514	721,216	12,531,125	4,878	580
新 郷 村	-	-	795,232	5,928,091	2,454,310	10,167,857	22,794	1,568
中 部 上 北	-	-	-	-	-	-	-	-
上 北 地 方	-	-	-	-	-	-	424	-
十 和 田 広 域	-	-	-	-	-	-	-	-

(単位：円)

女 育 分 野 別 の 人 口 1 人 当 た り 社 会 教 育 費									人口1人当たり 教育行政 費	市 町 村
図 書 館	博 物 館	体 育 施 設	青 少 年 教 育 施 設	女 性 教 育 施 設	文 化 会 館	その他の社 会教育施設	教育委員会 が行った社 会教育活動	文化財保護		
1,465	3,010	4,559	156	0	2,637	1,889	1,002	1,034	8,757	市 町 村 計
1,334	321	1	21	-	1,001	23	226	496	4,097	青 森 市
1,656	2,595	4,673	-	-	3,512	703	828	2,315	6,100	弘 前 市
1,237	13,709	8,669	68	-	115	1,176	927	633	7,228	八 戸 市
0	-	3,796	325	10	156	159	844	1,033	8,657	黒 石 市
1,908	22	4,188	-	-	9,656	-	2,570	819	3,645	五 所 川 原 市
2,674	124	3,671	-	-	28,938	23,931	2,382	-	17,770	十 和 田 市
1,463	-	-	-	-	-	1,864	2,172	344	10,025	三 沢 市
2,290	-	-	1,572	-	-	283	19	1,541	9,527	む つ 市
2,715	-	9,976	-	-	-	3,896	1,350	1,922	9,926	つ が る 市
2,548	-	19,328	-	-	1,786	-	345	692	5,666	平 川 市
609	307	1,065	-	-	-	204	1,792	222	6,863	平 内 町
1,642	-	7,827	-	-	-	-	1,255	117	27,140	今 別 町
-	-	2,587	-	-	-	12,687	805	143	17,147	蓬 田 村
-	-	1,090	-	-	-	891	5,035	7,801	15,408	外 ケ 浜 町
-	-	5,298	-	-	-	1,021	3,813	461	13,548	鯡 ケ 沢 町
-	6,806	905	-	-	-	-	901	218	9,764	深 浦 町
22	-	81	-	-	-	-	7,446	23	42,653	西 目 屋 村
2,833	155	2,629	-	-	2,892	-	-	-	4,819	藤 崎 町
-	-	2,387	-	-	-	-	447	46	8,963	大 鰐 町
-	-	700	-	-	-	1,151	268	2,997	18,344	田 舎 館 村
405	-	218	-	-	-	1,284	623	163	7,289	板 柳 町
-	-	1,134	-	-	-	475	1,347	211	9,088	鶴 田 町
1,992	273	1,673	-	-	-	6,132	176	1,833	13,661	中 泊 町
1,027	290	3,488	-	-	-	97	566	348	13,574	野 辺 地 町
677	1,743	7,789	-	-	-	335	410	6,724	34,829	七 戸 町
2,071	53	20,382	-	-	4,659	473	403	130	11,014	六 戸 町
939	-	3,366	104	-	-	545	4,261	1,156	30,396	横 浜 町
636	178	7,821	-	-	-	1,144	3,455	114	19,035	東 北 町
3,126	3,076	25,594	-	-	-	599	8,331	-	19,569	六 ケ 所 村
1,139	-	2,332	-	-	-	2,000	440	1,425	8,076	おいらせ町
-	-	870	-	-	-	-	1,506	-	14,011	大 間 町
-	-	8,401	-	-	-	-	464	2,258	35,824	東 通 村
-	-	17,117	-	-	-	-	2,065	21	34,295	風 間 浦 村
-	1,306	-	-	-	-	-	984	164	38,633	佐 井 村
2,711	1,256	10,526	-	-	-	45	660	411	13,667	三 戸 町
3,860	1,233	9,896	-	-	-	80	340	142	5,844	五 戸 町
2,450	-	3,160	-	-	-	-	5,494	179	13,290	田 子 町
-	-	4,438	-	-	704	358	533	5,354	22,406	南 部 町
-	-	800	-	-	-	3,052	117	330	8,222	階 上 町
-	-	4,012	-	-	-	15,240	1,814	159	40,300	新 郷 村
-	-	-	-	-	-	-	-	-	2,403	中 部 上 北
-	-	-	387	-	-	36	-	-	1	上 北 地 方
-	-	-	-	-	-	-	-	-	-	十 和 田 広 域

第18表 教育費総額（財源別）

（単位：千円）

市町村	教育費総額	地方債・寄付金以外の公費				地方債	公費組入れ 寄付金	公費に組入れられない 寄付金
		計	国庫補助金	県支出金	市町村 支出金			
市町村計	82,572,757	70,209,531	7,551,410	190,010	62,468,111	12,046,197	317,029	-
青森市	11,815,589	10,075,289	1,657,703	14,044	8,403,542	1,740,300	-	-
弘前市	9,664,328	8,691,063	690,772	95,582	7,904,709	959,595	13,670	-
八戸市	14,333,303	10,964,495	1,620,564	8,734	9,335,197	3,363,500	5,308	-
黒石市	1,659,187	1,532,351	129,161	-	1,403,190	66,900	59,936	-
五所川原市	3,311,225	2,563,158	199,218	1,098	2,362,842	623,200	124,867	-
十和田市	6,679,797	4,986,847	434,337	688	4,551,822	1,675,700	17,250	-
三沢市	2,247,712	2,063,812	563,277	2,738	1,497,797	183,900	-	-
むつ市	2,579,882	2,420,435	236,999	260	2,183,176	153,202	6,245	-
つがる市	2,570,642	2,049,842	192,672	3,136	1,854,034	520,800	-	-
平川市	3,205,207	2,666,507	261,499	183	2,404,825	538,400	300	-
平内町	685,739	645,492	47,525	12,769	585,198	39,300	947	-
今別町	173,385	173,385	3,227	675	169,483	-	-	-
蓬田村	234,600	228,587	12,245	-	216,342	6,000	13	-
外ヶ浜町	484,206	449,715	23,978	478	425,259	-	34,491	-
鯺ヶ沢町	594,465	544,645	17,069	243	527,333	-	49,820	-
深浦町	591,580	480,980	32,675	-	448,305	110,600	-	-
西目屋村	183,379	183,379	7,485	9,599	166,295	-	-	-
藤崎町	1,597,089	1,517,507	110,031	-	1,407,476	77,100	2,482	-
大鰐町	428,433	409,933	22,304	1,186	386,443	18,300	200	-
田舎館村	1,401,864	467,964	24,631	-	443,333	933,900	-	-
板柳町	903,138	883,738	188,513	224	695,001	18,400	1,000	-
鶴田町	1,078,495	720,795	166,600	3,256	550,939	357,700	-	-
中泊町	916,586	916,586	31,409	431	884,746	-	-	-
野辺地町	777,425	734,525	44,751	2,965	686,809	42,900	-	-
七戸町	1,578,175	1,365,475	87,285	67	1,278,123	212,700	-	-
六戸町	796,610	759,610	36,508	134	722,968	37,000	-	-
横浜町	416,173	416,173	15,336	26	400,811	-	-	-
東北町	1,430,576	1,316,076	146,156	8,835	1,161,085	114,500	-	-
六ヶ所村	2,276,232	2,276,232	28,880	-	2,247,352	-	-	-
おいらせ町	1,496,032	1,453,432	102,089	20,253	1,331,090	42,600	-	-
大間町	384,792	384,792	69,450	-	315,342	-	-	-
東通村	673,533	673,533	385	-	673,148	-	-	-
風間浦村	292,022	288,622	8,425	650	279,547	2,900	500	-
佐井村	259,223	208,223	18,971	558	188,694	51,000	-	-
三戸町	671,769	654,669	39,470	469	614,730	17,100	-	-
五戸町	1,168,479	1,107,979	76,936	729	1,030,314	60,500	-	-
田子町	415,635	415,635	14,676	-	400,959	-	-	-
南部町	1,364,945	1,339,545	131,730	-	1,207,815	25,400	-	-
階上町	785,480	771,780	43,632	-	728,148	13,700	-	-
新郷村	285,223	246,123	12,836	-	233,287	39,100	-	-
中部上北	77,595	77,595	-	-	77,595	-	-	-
上北地方	83,007	83,007	-	-	83,007	-	-	-
十和田広域	-	-	-	-	-	-	-	-

第19表 学校教育費総額（財源別）

1 全 学 校

（単位：千円）

市 町 村	教育費総額	地 方 債 ・ 寄 付 金 以 外 の 公 費				地 方 債	公 費 組 入 れ 寄 付 金
		計	国庫補助金	県支出金	市 町 村 支 出 金		
市 町 村 計	47,921,964	41,549,136	6,544,860	39,079	34,965,197	6,107,902	264,926
青 森 市	9,113,379	7,389,779	1,628,421	-	5,761,358	1,723,600	-
弘 前 市	5,548,623	4,844,623	608,177	491	4,235,955	704,000	-
八 戸 市	6,255,642	5,204,580	1,149,568	1,139	4,053,873	1,049,200	1,862
黒 石 市	1,037,805	947,247	124,654	-	822,593	42,600	47,958
五 所 川 原 市	2,043,360	1,833,606	196,992	46	1,636,568	98,300	111,454
十 和 田 市	1,882,897	1,552,567	415,649	-	1,136,918	315,300	15,030
三 沢 市	1,521,803	1,337,903	418,163	435	919,305	183,900	-
む つ 市	1,635,773	1,487,233	231,469	-	1,255,764	147,202	1,338
つ が る 市	1,587,770	1,475,570	49,209	209	1,426,152	112,200	-
平 川 市	2,130,509	1,591,909	261,316	-	1,330,593	538,400	200
平 内 町	550,498	510,841	45,393	10,030	455,418	39,300	357
今 別 町	77,554	77,554	2,553	-	75,001	-	-
蓬 田 村	142,987	136,974	12,245	-	124,729	6,000	13
外ヶ浜町	284,843	252,101	18,091	-	234,010	-	32,742
鰺ヶ沢町	346,788	296,968	15,827	-	281,141	-	49,820
深 浦 町	429,785	319,185	32,675	-	286,510	110,600	-
西 目 屋 村	97,701	97,701	7,485	6,599	83,617	-	-
藤 崎 町	1,235,540	1,155,988	110,031	-	1,045,957	77,100	2,452
大 鰐 町	297,601	279,101	22,261	224	256,616	18,300	200
田 舎 館 村	231,266	224,666	24,631	-	200,035	6,600	-
板 柳 町	753,816	734,416	188,513	224	545,679	18,400	1,000
鶴 田 町	920,612	562,912	163,568	224	399,120	357,700	-
中 泊 町	623,135	623,135	30,979	-	592,156	-	-
野 辺 地 町	499,946	460,746	44,751	-	415,995	39,200	-
七 戸 町	728,059	578,259	87,285	67	490,907	149,800	-
六 戸 町	364,623	327,623	36,374	-	291,249	37,000	-
横 浜 町	218,691	218,691	111	-	218,580	-	-
東 北 町	843,185	737,385	137,322	-	600,063	105,800	-
六ヶ所村	1,549,931	1,549,931	28,880	-	1,521,051	-	-
おいらせ町	1,079,609	1,037,009	98,628	19,000	919,381	42,600	-
大 間 町	294,309	294,309	69,450	-	224,859	-	-
東 通 村	384,190	384,190	385	-	383,805	-	-
風 間 浦 村	183,468	180,068	7,826	50	172,192	2,900	500
佐 井 村	180,364	129,364	18,557	143	110,664	51,000	-
三 戸 町	330,788	313,688	38,062	198	275,428	17,100	-
五 戸 町	748,876	690,676	76,210	-	614,466	58,200	-
田 子 町	258,929	258,929	14,676	-	244,253	-	-
南 部 町	758,783	733,383	72,005	-	661,378	25,400	-
階 上 町	612,142	598,442	43,632	-	554,810	13,700	-
新 郷 村	136,384	119,884	12,836	-	107,048	16,500	-
中 部 上 北	-	-	-	-	-	-	-
上 北 地 方	-	-	-	-	-	-	-
十 和 田 広 域	-	-	-	-	-	-	-

2 小 学 校

(単位 : 千円)

市 町 村	教育費総額	地 方 債 ・ 寄 付 金 以 外 の 公 費				地 方 債	公 費 組 入 れ 寄 付 金
		計	国庫補助金	県支出金	市 町 村 支 出 金		
市 町 村 計	29,229,595	25,554,665	3,550,357	24,911	21,979,397	3,498,515	176,415
青 森 市	4,920,227	4,278,195	559,395	-	3,718,800	642,032	-
弘 前 市	3,489,334	3,123,534	344,165	16	2,779,353	365,800	-
八 戸 市	3,952,613	3,319,335	702,711	403	2,616,221	633,018	260
黒 石 市	719,809	644,545	84,231	-	560,314	32,300	42,964
五 所 川 原 市	1,312,539	1,167,866	129,121	-	1,038,745	72,112	72,561
十 和 田 市	1,057,268	881,538	216,883	-	664,655	175,700	30
三 沢 市	960,009	829,609	253,085	99	576,425	130,400	-
む つ 市	1,045,094	983,873	143,389	-	840,484	60,202	1,019
つ が る 市	1,018,420	932,620	32,134	-	900,486	85,800	-
平 川 市	1,587,644	1,112,144	212,028	-	900,116	475,300	200
平 内 町	371,845	344,045	33,333	5,798	304,914	27,800	-
今 別 町	41,127	41,127	1,275	-	39,852	-	-
蓬 田 村	92,762	89,649	7,199	-	82,450	3,100	13
外 ケ 浜 町	176,620	148,246	9,195	-	139,051	-	28,374
鰺 ケ 沢 町	173,434	145,029	9,841	-	135,188	-	28,405
深 浦 町	299,973	231,873	18,475	-	213,398	68,100	-
西 目 屋 村	97,701	97,701	7,485	6,599	83,617	-	-
藤 崎 町	723,751	708,735	70,349	-	638,386	13,477	1,539
大 鰯 町	199,319	189,219	13,364	-	175,855	10,100	-
田 舎 館 村	128,958	125,458	15,605	-	109,853	3,500	-
板 柳 町	289,478	275,050	34,658	-	240,392	13,628	800
鶴 田 町	781,996	433,196	148,479	-	284,717	348,800	-
中 泊 町	372,366	372,366	23,757	-	348,609	-	-
野 辺 地 町	284,105	251,705	29,287	-	222,418	32,400	-
七 戸 町	381,382	307,472	33,949	40	273,483	73,910	-
六 戸 町	214,275	193,533	30,325	-	163,208	20,742	-
横 浜 町	109,694	109,694	48	-	109,646	-	-
東 北 町	541,135	454,235	90,894	-	363,341	86,900	-
六 ケ 所 村	902,559	902,559	27,224	-	875,335	-	-
おいらせ町	604,777	565,977	71,475	11,875	482,627	38,800	-
大 間 町	153,659	153,659	23,750	-	129,909	-	-
東 通 村	223,570	223,570	324	-	223,246	-	-
風 間 浦 村	139,948	138,248	3,888	-	134,360	1,450	250
佐 井 村	78,495	52,095	11,648	-	40,447	26,400	-
三 戸 町	265,891	254,947	24,732	81	230,134	10,944	-
五 戸 町	483,472	457,672	45,194	-	412,478	25,800	-
田 子 町	149,460	149,460	9,097	-	140,363	-	-
南 部 町	408,033	408,033	45,439	-	362,594	-	-
階 上 町	411,644	403,044	27,655	-	375,389	8,600	-
新 郷 村	65,209	53,809	5,271	-	48,538	11,400	-
中 部 上 北	-	-	-	-	-	-	-
上 北 地 方	-	-	-	-	-	-	-
十 和 田 広 域	-	-	-	-	-	-	-

3 中 学 校

(単位：千円)

市 町 村	教 育 費 総 額	地 方 債 ・ 寄 付 金 以 外 の 公 費				地 方 債	公 費 組 入 れ 寄 付 金
		計	国 庫 補 助 金	県 支 出 金	市 町 村 支 出 金		
市 町 村 計	18,295,921	15,598,603	2,977,018	14,168	12,607,417	2,609,387	87,931
青 森 市	4,193,152	3,111,584	1,069,026	-	2,042,558	1,081,568	-
弘 前 市	2,059,289	1,721,089	264,012	475	1,456,602	338,200	-
八 戸 市	2,303,029	1,885,245	446,857	736	1,437,652	416,182	1,602
黒 石 市	317,996	302,702	40,423	-	262,279	10,300	4,994
五 所 川 原 市	730,821	665,740	67,871	46	597,823	26,188	38,893
十 和 田 市	825,629	671,029	198,766	-	472,263	139,600	15,000
三 沢 市	561,794	508,294	165,078	336	342,880	53,500	-
む つ 市	590,679	503,360	88,080	-	415,280	87,000	319
つ が る 市	569,350	542,950	17,075	209	525,666	26,400	-
平 川 市	542,865	479,765	49,288	-	430,477	63,100	-
平 内 町	178,653	166,796	12,060	4,232	150,504	11,500	357
今 別 町	36,427	36,427	1,278	-	35,149	-	-
蓬 田 村	50,225	47,325	5,046	-	42,279	2,900	-
外 ケ 浜 町	108,223	103,855	8,896	-	94,959	-	4,368
鰺 ケ 沢 町	105,402	84,567	5,986	-	78,581	-	20,835
深 浦 町	129,812	87,312	14,200	-	73,112	42,500	-
西 目 屋 村	-	-	-	-	-	-	-
藤 崎 町	511,789	447,253	39,682	-	407,571	63,623	913
大 鰯 町	98,282	89,882	8,897	224	80,761	8,200	200
田 舎 館 村	102,308	99,208	9,026	-	90,182	3,100	-
板 柳 町	464,338	459,366	153,855	224	305,287	4,772	200
鶴 田 町	138,616	129,716	15,089	224	114,403	8,900	-
中 泊 町	250,769	250,769	7,222	-	243,547	-	-
野 辺 地 町	215,841	209,041	15,464	-	193,577	6,800	-
七 戸 町	346,677	270,787	53,336	27	217,424	75,890	-
六 戸 町	150,348	134,090	6,049	-	128,041	16,258	-
横 浜 町	108,997	108,997	63	-	108,934	-	-
東 北 町	302,050	283,150	46,428	-	236,722	18,900	-
六 ケ 所 村	398,646	398,646	1,528	-	397,118	-	-
おいらせ町	474,832	471,032	27,153	7,125	436,754	3,800	-
大 間 町	96,543	96,543	28,911	-	67,632	-	-
東 通 村	160,620	160,620	61	-	160,559	-	-
風 間 浦 村	43,520	41,820	3,938	50	37,832	1,450	250
佐 井 村	101,869	77,269	6,909	143	70,217	24,600	-
三 戸 町	64,897	58,741	13,330	117	45,294	6,156	-
五 戸 町	265,404	233,004	31,016	-	201,988	32,400	-
田 子 町	73,806	73,806	5,011	-	68,795	-	-
南 部 町	350,750	325,350	26,566	-	298,784	25,400	-
階 上 町	200,498	195,398	15,977	-	179,421	5,100	-
新 郷 村	71,175	66,075	7,565	-	58,510	5,100	-
中 部 上 北	-	-	-	-	-	-	-
上 北 地 方	-	-	-	-	-	-	-
十 和 田 広 域	-	-	-	-	-	-	-

4 幼稚園

(単位 : 千円)

市 町 村	教育費総額	地 方 債 ・ 寄 付 金 以 外 の 公 費				地 方 債	公 費 組 入 れ 寄 付 金
		計	国庫補助金	県支出金	市 町 村 支 出 金		
市 町 村 計	79,770	79,770	17,357	-	62,413	-	-
大 間 町	44,107	44,107	16,789	-	27,318	-	-
田 子 町	35,663	35,663	568	-	35,095	-	-

5 幼保連携型認定こども園

(単位 : 千円)

市 町 村	教育費総額	地 方 債 ・ 寄 付 金 以 外 の 公 費				地 方 債	公 費 組 入 れ 寄 付 金
		計	国庫補助金	県支出金	市 町 村 支 出 金		
市 町 村 計	316,678	316,098	128	-	315,970	-	580
鰯ヶ沢町	67,952	67,372	-	-	67,372	-	580
六ヶ所村	248,726	248,726	128	-	248,598	-	-

第20表 社会教育費総額（財源別）

（単位：千円）

市 町 村	教育費総額	地 方 債 ・ 寄 付 金 以 外 の 公 費				地 方 債	公 費 組 入 れ 寄 付 金	公費に組入 られない 寄 付 金
		計	国庫補助金	県支出金	市 町 村 支 出 金			
市 町 村 計	23,615,909	17,714,047	759,461	149,695	16,804,891	5,857,595	44,267	-
青 森 市	1,561,503	1,544,803	26,349	14,044	1,504,410	16,700	-	-
弘 前 市	3,088,011	2,818,746	81,806	95,091	2,641,849	255,595	13,670	-
八 戸 市	6,445,260	4,127,514	470,996	7,595	3,648,923	2,314,300	3,446	-
黒 石 市	339,780	303,502	4,507	-	298,995	24,300	11,978	-
五 所 川 原 市	1,073,941	535,628	2,226	353	533,049	524,900	13,413	-
十 和 田 市	3,724,556	2,363,116	18,688	688	2,343,740	1,360,400	1,040	-
三 沢 市	331,684	331,684	34,614	2,303	294,767	-	-	-
む つ 市	411,256	405,256	5,530	260	399,466	6,000	-	-
つ が る 市	671,082	318,882	25,864	2,927	290,091	352,200	-	-
平 川 市	900,692	900,592	183	183	900,226	-	100	-
平 内 町	62,225	61,635	2,132	2,739	56,764	-	590	-
今 別 町	28,117	28,117	674	675	26,768	-	-	-
蓬 田 村	45,540	45,540	-	-	45,540	-	-	-
外ヶ浜町	111,016	111,016	5,887	478	104,651	-	-	-
鰺ヶ沢町	119,350	119,350	1,242	243	117,865	-	-	-
深 浦 町	85,764	85,764	-	-	85,764	-	-	-
西 目 屋 村	29,078	29,078	-	3,000	26,078	-	-	-
藤 崎 町	290,164	290,134	-	-	290,134	-	30	-
大 鰐 町	48,537	48,537	-	962	47,575	-	-	-
田 舎 館 村	1,029,364	102,064	-	-	102,064	927,300	-	-
板 柳 町	53,024	53,024	-	-	53,024	-	-	-
鶴 田 町	44,287	44,287	3,032	3,032	38,223	-	-	-
中 泊 町	149,080	149,080	430	431	148,219	-	-	-
野 辺 地 町	102,460	98,760	-	2,454	96,306	3,700	-	-
七 戸 町	322,696	279,196	-	-	279,196	43,500	-	-
六 戸 町	311,407	311,407	134	134	311,139	-	-	-
横 浜 町	64,469	64,469	-	-	64,469	-	-	-
東 北 町	260,866	252,166	8,834	8,835	234,497	8,700	-	-
六ヶ所村	528,052	528,052	-	-	528,052	-	-	-
おいらせ町	212,203	212,203	3,461	1,253	207,489	-	-	-
大 間 町	18,679	18,679	-	-	18,679	-	-	-
東 通 村	68,920	68,920	-	-	68,920	-	-	-
風 間 浦 村	46,960	46,960	599	600	45,761	-	-	-
佐 井 村	4,993	4,993	414	415	4,164	-	-	-
三 戸 町	208,543	208,543	1,408	271	206,864	-	-	-
五 戸 町	322,134	319,834	726	729	318,379	2,300	-	-
田 子 町	86,506	86,506	-	-	86,506	-	-	-
南 部 町	212,504	212,504	59,725	-	152,779	-	-	-
階 上 町	64,550	64,550	-	-	64,550	-	-	-
新 郷 村	53,771	36,071	-	-	36,071	17,700	-	-
中 部 上 北	-	-	-	-	-	-	-	-
上 北 地 方	82,885	82,885	-	-	82,885	-	-	-
十和田広域	-	-	-	-	-	-	-	-

第21表 教育行政費総額（財源別）

（単位：千円）

市町村	教育費総額	地方債・寄付金以外の公費				地方債	公費組入れ寄付金	公費に組入れられない寄付金
		計	国庫補助金	県支出金	市町村支出金			
市町村計	11,034,884	10,946,348	247,089	1,236	10,698,023	80,700	7,836	-
青森市	1,140,707	1,140,707	2,933	-	1,137,774	-	-	-
弘前市	1,027,694	1,027,694	789	-	1,026,905	-	-	-
八戸市	1,632,401	1,632,401	-	-	1,632,401	-	-	-
黒石市	281,602	281,602	-	-	281,602	-	-	-
五所川原市	193,924	193,924	-	699	193,225	-	-	-
十和田市	1,072,344	1,071,164	-	-	1,071,164	-	1,180	-
三沢市	394,225	394,225	110,500	-	283,725	-	-	-
むつ市	532,853	527,946	-	-	527,946	-	4,907	-
つがる市	311,790	255,390	117,599	-	137,791	56,400	-	-
平川市	174,006	174,006	-	-	174,006	-	-	-
平内町	73,016	73,016	-	-	73,016	-	-	-
今別町	67,714	67,714	-	-	67,714	-	-	-
蓬田村	46,073	46,073	-	-	46,073	-	-	-
外ヶ浜町	88,347	86,598	-	-	86,598	-	1,749	-
鰺ヶ沢町	128,327	128,327	-	-	128,327	-	-	-
深浦町	76,031	76,031	-	-	76,031	-	-	-
西目屋村	56,600	56,600	-	-	56,600	-	-	-
藤崎町	71,385	71,385	-	-	71,385	-	-	-
大鰐町	82,295	82,295	43	-	82,252	-	-	-
田舎館村	141,234	141,234	-	-	141,234	-	-	-
板柳町	96,298	96,298	-	-	96,298	-	-	-
鶴田町	113,596	113,596	-	-	113,596	-	-	-
中泊町	144,371	144,371	-	-	144,371	-	-	-
野辺地町	175,019	175,019	-	511	174,508	-	-	-
七戸町	527,420	508,020	-	-	508,020	19,400	-	-
六戸町	120,580	120,580	-	-	120,580	-	-	-
横浜町	133,013	133,013	15,225	26	117,762	-	-	-
東北町	326,525	326,525	-	-	326,525	-	-	-
六ヶ所村	198,249	198,249	-	-	198,249	-	-	-
おいらせ町	204,220	204,220	-	-	204,220	-	-	-
大間町	71,804	71,804	-	-	71,804	-	-	-
東通村	220,423	220,423	-	-	220,423	-	-	-
風間浦村	61,594	61,594	-	-	61,594	-	-	-
佐井村	73,866	73,866	-	-	73,866	-	-	-
三戸町	132,438	132,438	-	-	132,438	-	-	-
五戸町	97,469	97,469	-	-	97,469	-	-	-
田子町	70,200	70,200	-	-	70,200	-	-	-
南部町	393,658	393,658	-	-	393,658	-	-	-
階上町	108,788	108,788	-	-	108,788	-	-	-
新郷村	95,068	90,168	-	-	90,168	4,900	-	-
中部上北	77,595	77,595	-	-	77,595	-	-	-
上北地方	122	122	-	-	122	-	-	-
十和田広域	-	-	-	-	-	-	-	-

第22表 小学校教育費（中支出項目別）

（単位：千円）

市 町 村	教育費総額	A 消 費 の 支 出						B 資本の支出	C 債務償還費
		計	A－1 人 件 費	A－2 教育活動費	A－3 管 理 費	A－4 補助活動費	A－5 所定支払金		
市 町 村 計	29,229,595	13,679,523	2,943,289	1,311,637	4,154,399	5,152,858	117,340	10,637,721	4,912,351
青 森 市	4,920,227	2,925,145	807,658	240,640	949,015	913,568	14,264	1,324,003	671,079
弘 前 市	3,489,334	1,456,985	253,589	107,649	593,702	492,102	9,943	1,199,780	832,569
八 戸 市	3,952,613	1,737,319	307,949	124,018	613,373	661,332	30,647	1,625,670	589,624
黒 石 市	719,809	384,810	110,727	87,975	63,924	120,383	1,801	212,814	122,185
五所川原市	1,312,539	645,694	175,503	77,026	195,230	194,479	3,456	267,222	399,623
十 和 田 市	1,057,268	478,081	35,454	52,714	355,438	30,959	3,516	564,504	14,683
三 沢 市	960,009	476,566	103,991	7,091	117,759	245,343	2,382	469,110	14,333
む つ 市	1,045,094	394,074	100,558	12,508	142,904	135,503	2,601	271,964	379,056
つ が る 市	1,018,420	564,390	67,507	28,736	85,215	381,054	1,878	126,097	327,933
平 川 市	1,587,644	376,623	108,649	62,767	93,783	109,403	2,021	978,843	232,178
平 内 町	371,845	177,945	16,325	12,419	31,321	117,330	550	183,631	10,269
今 別 町	41,127	37,801	13,366	9,329	6,729	7,489	888	3,326	-
蓬 田 村	92,762	46,454	11,763	4,924	17,037	11,816	914	24,948	21,360
外ヶ浜町	176,620	108,735	16,654	27,599	14,431	50,051	-	66,791	1,094
鰺ヶ沢町	173,434	100,874	43,223	19,064	17,228	20,269	1,090	53,976	18,584
深 浦 町	299,973	171,500	45,133	18,991	34,174	72,305	897	60,127	68,346
西 目 屋 村	97,701	59,383	2,944	7,681	6,713	41,493	552	38,318	-
藤 崎 町	723,751	228,803	72,785	7,728	44,353	103,892	45	266,254	228,694
大 鰯 町	199,319	100,160	31,070	9,686	12,816	45,641	947	63,310	35,849
田 舎 館 村	128,958	95,896	20,663	4,784	18,828	50,975	646	33,062	-
板 柳 町	289,478	156,022	70,894	6,829	49,500	27,040	1,759	100,045	33,411
鶴 田 町	781,996	184,157	57,179	15,967	15,674	94,840	497	549,801	48,038
中 泊 町	372,366	70,348	7,814	14,103	19,344	28,367	720	227,586	74,432
野 辺 地 町	284,105	180,284	45,397	53,949	42,225	37,279	1,434	66,801	37,020
七 戸 町	381,382	137,263	7,224	7,042	35,436	86,188	1,373	134,612	109,507
六 戸 町	214,275	107,451	14,762	13,076	40,427	37,933	1,253	79,969	26,855
横 浜 町	109,694	92,634	16,705	4,666	3,539	67,168	556	2,905	14,155
東 北 町	541,135	205,850	41,211	8,848	52,308	101,865	1,618	282,073	53,212
六ヶ所村	902,559	296,563	75,078	7,249	73,126	140,164	946	605,996	-
おいらせ町	604,777	314,480	17,855	40,211	84,719	168,203	3,492	175,890	114,407
大 間 町	153,659	59,515	8,406	25,911	22,231	2,090	877	94,141	3
東 通 村	223,570	214,452	33,306	10,974	30,889	138,332	951	200	8,918
風 間 浦 村	139,948	38,202	8,422	6,009	12,264	11,432	75	10,092	91,654
佐 井 村	78,495	16,325	5,207	2,586	6,426	1,627	479	60,673	1,497
三 戸 町	265,891	160,118	21,635	14,365	55,449	67,157	1,512	57,978	47,795
五 戸 町	483,472	227,124	60,170	26,188	50,030	88,349	2,387	117,469	138,879
田 子 町	149,460	87,425	30,848	6,896	16,482	18,586	14,613	26,970	35,065
南 部 町	408,033	281,684	28,669	31,397	63,355	157,139	1,124	79,803	46,546
階 上 町	411,644	228,013	18,587	84,452	58,748	63,590	2,636	120,133	63,498
新 郷 村	65,209	54,375	28,409	7,590	8,254	10,122	-	10,834	-
中 部 上 北	-	-	-	-	-	-	-	-	-
上 北 地 方	-	-	-	-	-	-	-	-	-
十 和 田 広 域	-	-	-	-	-	-	-	-	-

第23表 中学校教育費（中支出項目別）

（単位：千円）

市 町 村	教育費総額	A 消 費 的 支 出						B 資本の支出	C 債務償還費
		計	A－1 人 件 費	A－2 教育活動費	A－3 管 理 費	A－4 補助活動費	A－5 所定支払金		
市 町 村 計	18,295,921	7,248,479	1,657,354	652,180	2,372,793	2,493,835	72,317	7,989,897	3,057,545
青 森 市	4,193,152	1,078,401	342,200	69,059	464,320	195,843	6,979	2,514,169	600,582
弘 前 市	2,059,289	753,023	143,679	58,268	292,123	253,510	5,443	937,544	368,722
八 戸 市	2,303,029	887,095	134,894	84,049	275,991	374,819	17,342	1,113,236	302,698
黒 石 市	317,996	133,393	41,389	41,596	34,086	15,367	955	100,941	83,662
五所川原市	730,821	357,538	103,598	26,736	113,122	112,039	2,043	147,119	226,164
十 和 田 市	825,629	272,524	40,722	21,239	177,480	33,083	－	526,169	26,936
三 沢 市	561,794	299,654	60,556	3,097	99,047	135,592	1,362	245,240	16,900
む つ 市	590,679	349,608	108,319	10,119	110,293	119,264	1,613	179,262	61,809
つ が る 市	569,350	366,237	81,219	15,074	63,745	204,321	1,878	53,467	149,646
平 川 市	542,865	224,725	48,038	30,337	93,783	50,995	1,572	218,990	99,150
平 内 町	178,653	126,019	17,306	19,703	27,279	60,776	955	44,273	8,361
今 別 町	36,427	34,130	5,847	10,201	8,607	8,867	608	2,297	－
蓬 田 村	50,225	31,770	11,105	3,763	9,113	7,392	397	17,017	1,438
外ヶ浜町	108,223	61,690	16,284	20,041	18,969	6,396	－	2,893	43,640
鯺ヶ沢町	105,402	61,622	26,005	8,258	11,914	14,782	663	35,888	7,892
深 浦 町	129,812	75,675	11,794	10,859	22,324	29,961	737	45,462	8,675
西 目 屋 村	－	－	－	－	－	－	－	－	－
藤 崎 町	511,789	135,751	48,859	12,507	32,288	41,545	552	168,209	207,829
大 鰯 町	98,282	58,699	23,851	4,445	13,129	16,450	824	38,931	652
田 舎 館 村	102,308	28,233	12,118	2,713	10,621	2,144	637	20,883	53,192
板 柳 町	464,338	86,431	30,396	7,199	21,562	24,146	3,128	332,480	45,427
鶴 田 町	138,616	99,980	37,667	6,557	16,046	39,435	275	38,331	305
中 泊 町	250,769	106,160	33,878	6,546	28,309	36,738	689	129,575	15,034
野 辺 地 町	215,841	77,057	18,318	18,410	18,435	20,984	910	22,883	115,901
七 戸 町	346,677	110,993	4,296	7,449	35,476	61,509	2,263	143,862	91,822
六 戸 町	150,348	55,533	8,196	3,145	25,269	18,053	870	45,421	49,394
横 浜 町	108,997	46,082	13,826	3,388	6,920	21,479	469	32,042	30,873
東 北 町	302,050	156,522	18,694	5,468	36,885	94,385	1,090	95,393	50,135
六ヶ所村	398,646	190,536	54,810	5,427	42,245	87,352	702	208,110	－
おいらせ町	474,832	160,908	7,816	15,527	50,391	85,407	1,767	139,270	174,654
大 間 町	96,543	43,438	6,487	18,720	16,184	1,304	743	53,105	－
東 通 村	160,620	140,639	33,459	5,478	32,004	68,978	720	200	19,781
風 間 浦 村	43,520	34,224	5,461	4,454	12,888	11,271	150	9,296	－
佐 井 村	101,869	35,314	5,890	4,236	14,442	10,259	487	50,711	15,844
三 戸 町	64,897	35,861	3,693	1,576	1,418	28,759	415	23,039	5,997
五 戸 町	265,404	157,064	37,656	18,057	35,627	63,772	1,952	88,841	19,499
田 子 町	73,806	47,212	13,259	4,388	9,058	11,999	8,508	12,490	14,104
南 部 町	350,750	165,387	12,482	17,541	52,602	82,115	647	74,152	111,211
階 上 町	200,498	121,750	12,789	42,599	27,398	36,992	1,972	49,132	29,616
新 郷 村	71,175	41,601	20,498	3,951	11,400	5,752	－	29,574	－
中 部 上 北	－	－	－	－	－	－	－	－	－
上 北 地 方	－	－	－	－	－	－	－	－	－
十 和 田 広 域	－	－	－	－	－	－	－	－	－

第24表 幼稚園教育費（中支出項目別）

（単位：千円）

市町村	教育費総額	A 消費的支出						B 資本の支出	C 債務償還費
		計	A-1 人件費	A-2 教育活動費	A-3 管理費	A-4 補助活動費	A-5 所定支払金		
市町村計	79,770	78,519	69,977	1,949	2,446	3,637	510	1,251	-
大間町	44,107	44,036	40,412	607	2,177	644	196	71	-
田子町	35,663	34,483	29,565	1,342	269	2,993	314	1,180	-

第25表 幼保連携型認定こども園教育費（中支出項目別）

（単位：千円）

市町村	教育費総額	A 消費的支出						B 資本の支出	C 債務償還費
		計	A-1 人件費	A-2 教育活動費	A-3 管理費	A-4 補助活動費	A-5 所定支払金		
市町村計	316,678	306,139	254,730	7,593	21,313	22,335	168	10,539	-
鰺ヶ沢町	67,952	63,521	52,440	2,105	3,327	5,601	48	4,431	-
六ヶ所村	248,726	242,618	202,290	5,488	17,986	16,734	120	6,108	-

第26表 教育費の基準財政需要額に対する実支出額の比率

県及び市町村	1 小 学 校			2 中 学 校			3 高 等 学 校			4 特 別 支 援 学 校		
	実支出額	基準財政需要額	比率	実支出額	基準財政需要額	比率	実支出額	基準財政需要額	比率	実支出額	基準財政需要額	比率
	(A) 千円	(B) 千円	(A)/(B)	(A) 千円	(B) 千円	(A)/(B)	(A) 千円	(B) 千円	(A)/(B)	(A) 千円	(B) 千円	(A)/(B)
県	33,181,010	28,766,000	1.15	19,999,329	18,641,456	1.07	37,220,254	18,997,367	1.96	9,988,822	9,016,596	1.11
市町村計	21,952,184	9,661,282	2.27	12,595,128	6,178,831	2.04	－	－	－	－	－	－
青 森 市	3,713,608	2,017,527	1.84	2,039,748	1,023,019	1.99	－	－	－	－	－	－
弘 前 市	2,776,443	1,165,190	2.38	1,455,268	549,928	2.65	－	－	－	－	－	－
八 戸 市	2,610,699	723,326	3.61	1,435,008	1,553,381	0.92	－	－	－	－	－	－
黒 石 市	559,787	358,773	1.56	261,961	121,320	2.16	－	－	－	－	－	－
五所川原市	1,037,585	449,899	2.31	597,116	216,306	2.76	－	－	－	－	－	－
十和田市	662,970	505,102	1.31	471,525	271,390	1.74	－	－	－	－	－	－
三 沢 市	575,608	270,477	2.13	342,476	157,188	2.18	－	－	－	－	－	－
む つ 市	839,462	438,878	1.91	414,673	303,894	1.36	－	－	－	－	－	－
つ が る 市	900,002	345,205	2.61	525,416	194,921	2.70	－	－	－	－	－	－
平 川 市	899,519	283,434	3.17	430,087	126,384	3.40	－	－	－	－	－	－
平 内 町	304,750	147,285	2.07	150,423	77,531	1.94	－	－	－	－	－	－
今 別 町	39,852	31,572	1.26	35,149	18,217	1.93	－	－	－	－	－	－
蓬 田 村	82,405	37,997	2.17	42,254	19,453	2.17	－	－	－	－	－	－
外ヶ浜町	138,996	84,674	1.64	94,928	69,863	1.36	－	－	－	－	－	－
鯡ヶ沢町	135,086	90,936	1.49	78,505	69,694	1.13	－	－	－	－	－	－
深 浦 町	213,398	116,129	1.84	73,112	88,027	0.83	－	－	－	－	－	－
西目屋村	83,617	34,696	2.41	－	－	－	－	－	－	－	－	－
藤 崎 町	638,356	120,559	5.29	407,462	57,043	7.14	－	－	－	－	－	－
大 鰐 町	172,761	65,393	2.64	80,711	30,866	2.61	－	－	－	－	－	－
田舎館村	109,701	67,352	1.63	90,093	28,117	3.20	－	－	－	－	－	－
板 柳 町	240,196	102,478	2.34	305,186	37,803	8.07	－	－	－	－	－	－
鶴 田 町	284,506	174,847	1.63	114,296	50,285	2.27	－	－	－	－	－	－
中 泊 町	348,487	115,945	3.01	243,479	61,385	3.97	－	－	－	－	－	－
野 辺 地 町	222,416	95,711	2.32	193,577	39,110	4.95	－	－	－	－	－	－
七 戸 町	273,221	150,388	1.82	217,298	81,006	2.68	－	－	－	－	－	－
六 戸 町	162,954	164,173	0.99	127,934	47,320	2.70	－	－	－	－	－	－
横 浜 町	109,580	53,728	2.04	108,899	38,537	2.83	－	－	－	－	－	－
東 北 町	362,962	189,873	1.91	236,526	105,820	2.24	－	－	－	－	－	－
六ヶ所村	875,157	139,546	6.27	397,021	101,146	3.93	－	－	－	－	－	－
おいらせ町	482,029	188,578	2.56	436,477	96,166	4.54	－	－	－	－	－	－
大 間 町	129,814	50,925	2.55	67,580	37,640	1.80	－	－	－	－	－	－
東 通 村	223,127	82,785	2.70	160,500	66,257	2.42	－	－	－	－	－	－
風間浦村	134,339	38,387	3.50	37,816	28,114	1.35	－	－	－	－	－	－
佐 井 村	40,428	49,431	0.82	70,204	44,635	1.57	－	－	－	－	－	－
三 戸 町	230,134	109,481	2.10	45,294	44,515	1.02	－	－	－	－	－	－
五 戸 町	412,478	149,360	2.76	201,988	89,613	2.25	－	－	－	－	－	－
田 子 町	140,274	67,993	2.06	68,745	34,100	2.02	－	－	－	－	－	－
南 部 町	361,778	193,345	1.87	298,573	85,312	3.50	－	－	－	－	－	－
階 上 町	375,197	133,095	2.82	179,323	62,174	2.88	－	－	－	－	－	－
新 郷 村	48,502	56,809	0.85	58,497	51,351	1.14	－	－	－	－	－	－

第27表 総行政費に対する教育費の比率

県 市 町 村	総行政費総額 (A) 千円	教 育 費 総 額 (B) 千円	比 率 (B) / (A) × 100 %	県 市 町 村	総行政費総額 (A) 千円	教 育 費 総 額 (B) 千円	比 率 (B) / (A) × 100 %
県	733,345,205	131,427,878	17.9	板 柳 町	8,595,090	903,138	10.5
市 町 村 計	855,738,380	82,572,757	9.6	鶴 田 町	8,332,259	1,078,495	12.9
青 森 市	155,973,757	11,815,589	7.6	中 泊 町	9,636,344	916,586	9.5
弘 前 市	96,914,794	9,664,328	10.0	野 辺 地 町	7,869,656	777,425	9.9
八 戸 市	134,893,492	14,333,303	10.6	七 戸 町	13,073,330	1,578,175	12.1
黒 石 市	20,146,937	1,659,187	8.2	六 戸 町	7,173,147	796,610	11.1
五所川原市	38,365,948	3,311,225	8.6	横 浜 町	4,671,594	416,173	8.9
十和田市	43,077,213	6,679,797	15.5	東 北 町	14,383,518	1,430,576	9.9
三 沢 市	27,135,181	2,247,712	8.3	六ヶ所村	15,699,661	2,276,232	14.5
む っ 市	43,715,231	2,579,882	5.9	おいらせ町	13,068,725	1,496,032	11.4
つがる市	29,238,601	2,570,642	8.8	大 間 町	6,056,996	384,792	6.4
平 川 市	21,388,494	3,205,207	15.0	東 通 村	9,449,756	673,533	7.1
平 内 町	9,242,859	685,739	7.4	風 間 浦 村	3,462,012	292,022	8.4
今 別 町	3,658,175	173,385	4.7	佐 井 村	3,268,911	259,223	7.9
蓬 田 村	2,686,242	234,600	8.7	三 戸 町	7,791,937	671,769	8.6
外ヶ浜町	6,863,848	484,206	7.1	五 戸 町	11,210,103	1,168,479	10.4
鱒ヶ沢町	10,148,048	594,465	5.9	田 子 町	5,182,684	415,635	8.0
深 浦 町	8,133,816	591,580	7.3	南 部 町	15,845,143	1,364,945	8.6
西 目 屋 村	2,599,329	183,379	7.1	階 上 町	7,718,821	785,480	10.2
藤 崎 町	9,966,624	1,597,089	16.0	新 郷 村	3,374,448	285,223	8.5
大 鰐 町	6,469,371	428,433	6.6	中 部 上 北	3,025,313	77,595	2.6
田 舎 館 村	5,457,441	1,401,864	25.7	上 北 地 方	773,531	83,007	10.7
				十和田広域	-	-	-

第28表 総行政費に対する教育費の比率別による市町村数

区 分	総数	10.0%未満	10.0～14.9%	15.0～19.9%	20.0～24.9%	25.0～29.9%	30.0%以上
市 町 村 計	40	26	10	3	-	1	-
150,000人以上	3	1	2	-	-	-	-
100,000～149,999人	-	-	-	-	-	-	-
50,000～99,999人	3	2	-	1	-	-	-
30,000～49,999人	4	3	-	1	-	-	-
15,000～29,999人	5	2	3	-	-	-	-
8,000～14,999人	12	6	5	1	-	-	-
5,000～7,999人	6	5	-	-	-	1	-
5,000人未満	7	7	-	-	-	-	-

※組合立教育委員会を除く

教 育 行 政 調 査

(令 和 3 年 5 月 1 日 現 在)

I 調査の概要

1 調査の目的

この調査は、地方教育行政機関の組織等の状況を明らかにし、教育諸施策を検討・立案するための基礎資料を得ることを目的とするものであり、隔年で調査を実施している。

2 調査の対象

この調査は、県及び市町村教育委員会(教育事務組合を含む。)のすべてを対象として実施している。

本年度の調査対象となった教育委員会は、次のとおりである。

調査対象委員会数	44
県教育委員会	1
市町村教育委員会	40
{ 市 10	
{ 町 22	
{ 村 8	
一部教育事務組合	3

3 調査の内容

この調査は、「1 教育委員会の類型」「2 教育委員の性別、年齢、職業、履歴及び報酬」「3 教育長の性別、年齢、履歴及び給与」「4 事務局の本務職員数」の4つの調査事項について調査している。

なお、調査の実施期日は令和3年5月1日現在である。

区 分	25年度	27年度	29年度	令和元	令和3年度				
					総 数	市	町	村	組 合
総 数	44	44	43	43	43	10	22	8	3
150,000人以上	3	3	3	3	3	3	－	－	－
100,000～149,999人	－	－	－	－	－	－	－	－	－
50,000～99,999人	3	3	3	3	3	3	－	－	－
30,000～49,999人	4	4	4	4	4	4	－	－	－
15,000～29,999人	6	6	6	6	5	－	5	－	－
8,000～14,999人	13	13	13	12	12	－	11	1	－
5,000～7,999人	5	4	4	5	6	－	4	2	－
5,000人未満	6	7	7	7	7	－	2	5	－
一部教育事務組合	4	4	3	3	3	－	－	－	3

II 調査結果の概要

A 市町村教育委員会

1 教育委員会

市町村教育委員会数(一部教育事務組合を含む。)の総数は、43である。

第1表 人口規模別、類型別市町村教育委員会数

(注) 1 人口は、令和3年5月1日現在の「住民基本台帳人口」による。

2 教育委員

(1) 教育委員の年齢

教育委員(教育長である教育委員を除く。)の総数は172人であり、年齢別構成では「65～69歳」が49人(28.5%)と最も多く、最年長は79歳、最年少は34歳となっている。

なお、女性委員の占める割合は、33.7%と前回より0.8ポイント上昇している。

第2表 年齢別の教育委員数

(単位：人)

区 分	25年度	27年度	29年度	令和元年度	令和3年度(構成比%)
総 数	174	174	172	173	172 (100.0)
40歳未満	3	3	3	2	2 (1.2)
40～49歳	27	29	32	24	28 (16.3)
50～59歳	44	42	32	48	41 (23.8)
60～64歳	43	34	36	34	25 (14.5)
65～69歳	41	45	42	41	49 (28.5)
70歳以上	16	21	27	24	27 (15.7)
総数のうち女性(再掲)	46	53	56	57	58 (33.7)

(2) 教育委員の職業

職業別構成では、「無職」が最も多く54人(31.4%)、次いで「専門的・技術的職業従事者」となっている。

第3表 職業別の教育委員数

(単位：人)

区 分	25年度	27年度	29年度	令和元年度	令和3年度(構成比%)
総 数	174	174	172	173	172 (100.0)
専門的・技術的職業従事者	28	25	30	34	38 (22.1)
管理的職業従事者	30	33	30	31	27 (15.7)
事務従事者	5	9	10	12	7 (4.1)
販売・サービス・保安職業従事者	22	20	22	22	25 (14.5)
農林漁業作業員	20	18	22	21	18 (10.5)
運輸・通信従事者、生産工程・労務作業員	8	4	1	3	3 (1.7)
無 職	61	65	57	50	54 (31.4)

(3) 教育委員の在職期間

在職期間別構成では「8年以上」在職している委員が47人(27.3%)と最も多く、次いで「2年以上4年未満」の者となっている。

最長は30年2ヶ月となっている。

第4表 在職期間別の教育委員数

(単位：人)

区 分	25年度	27年度	29年度	令和元年度	令和3年度(構成比%)
総 数	174	174	172	173	172 (100.0)
1 年 未 満	18	23	20	22	20 (11.6)
1年以上 2年未満	13	21	12	22	21 (12.2)
2年以上 4年未満	46	28	42	30	38 (22.1)
4年以上 6年未満	36	29	24	26	21 (12.2)
6年以上 8年未満	25	27	27	23	25 (14.5)
8 年 以 上	36	46	47	50	47 (27.3)

3 教育長

(1) 教育長の年齢

教育長(一部教育事務組合教育長を除く。)の年齢別構成では「60～69歳」が最も多く、全体の87.2%を占め、「70歳以上」を加えると、97.5%に達する。

第5表 年齢別の教育長数

(単位：人)

区 分	25年度	27年度	29年度	令和元年度	令和3年度(構成比%)
総 数	38	39	37	40	39 (100.0)
40～49歳	－	－	－	－	－ (－)
50～59歳	2	1	1	1	1 (2.6)
60～69歳	31	33	31	35	34 (87.2)
70歳以上	5	5	5	4	4 (10.3)

(2) 教育長の直前歴

直前歴別構成では「教職員」が16人(41.0%)と最も多くなっている。

第6表 直前歴別の教育長数

(単位：人)

区 分	25年度	27年度	29年度	令和元年度	令和3年度(構成比%)
総 数	38	39	37	40	39 (100.0)
教 育 長	1	3	15	19	7 (17.9)
教 職 員	25	27	16	12	16 (41.0)
教育委員会関係職員	1	－	1	4	6 (15.4)
その他の地方公務員	4	3	2	2	4 (10.3)
国 家 公 務 員	－	－	－	－	－ (－)
そ の 他	7	6	3	3	6 (15.4)

(3) 教育長の在職期間

在職期間別構成では「2年以上4年未満」の者が16人(41.0%)と最も多くなっている。

第7表 在職期間別の教育長数

(単位：人)

区 分	25年度	27年度	29年度	令和元年度	令和3年度(構成比%)
総 数	38	39	37	40	39 (100.0)
1 年 未 満	6	5	14	7	8 (20.5)
1年以上 2年未満	6	8	5	14	4 (10.3)
2年以上 4年未満	13	9	10	18	16 (41.0)
4年以上 6年未満	8	8	1	1	10 (25.6)
6年以上 8年未満	3	6	4	－	1 (2.6)
8 年 以 上	2	3	3	－	－ (－)

(4) 教育長の給与

給与月額(5月分)別構成では「500,000～524,999円」の者が10人(25.6%)と最も多く、給与月額の平均は543,477円であり、前回より増加している。

第8表 給与月額段階別の教育長数

(単位：人)

区 分	25年度	27年度	29年度	令和元年度	令和3年度(構成比%)
総 数	38	39	37	40	39 (100.0)
300,000～399,999円	1	2	1	1	1 (2.6)
400,000～499,999円	12	12	8	8	5 (12.8)
500,000～524,999円	5	6	7	10	10 (25.6)
525,000～549,999円	4	3	5	5	6 (15.4)
550,000～574,999円	8	9	8	7	8 (20.5)
575,000～599,999円	1	1	3	2	2 (5.1)
600,000～649,999円	4	3	3	4	4 (10.3)
650,000 円 以 上	3	3	2	3	3 (7.7)
平 均 額 (円)	530,119	520,695	531,641	524,680	543,477
前回調査に対する伸び率(%)	0.26	△ 1.78	2.10	△ 1.30	3.58

(注) 給与には管理職手当を含み、5月1日現在の額である。

(注) 第5表～第8表には一部教育事務組合の数を含んでいない。

4 事務局本務職員

(1) 職種別の職員数

市町村教育委員会事務局の本務職員数(教育長を除く。)は888人であり、事務職員が最も多く729人で全体の82.1%を占めている。

また、職員数別では、職員数「11～15人」の教育委員会が最も多くなっている。

第9表 職種別の事務局本務職員数

(単位：人)

区 分	25年度	27年度	29年度	令和元年度	令和3年度(構成比%)
総 数	820	806	816	852	888 (100.0)
指 導 主 事	74	76	74	78	75 (8.4)
充て指導主事	－	1	－	－	－ (－)
社会教育主事	42	38	32	29	28 (3.2)
派遣社会教育主事	8	1	1	1	1 (0.1)
社会教育主事補	1	－	－	－	－ (－)
事 務 職 員	652	657	680	690	729 (82.1)
技 術 職 員	17	11	10	20	30 (3.4)
労 務 職 員	26	22	19	34	25 (2.8)

第10表 事務局職員数別の教育委員会数

区 分	25年度	27年度	29年度	令和元年度	令和3年度(構成比%)
総 数	44	44	43	43	43 (100.0)
51～100人	3	3	3	4	3 (7.0)
31～50人	4	4	1	4	7 (16.3)
21～30人	6	4	6	6	4 (9.3)
16～20人	1	3	3	3	3 (7.0)
11～15人	9	11	10	8	8 (18.6)
9～10人	8	5	3	5	6 (14.0)
7～8人	2	5	10	8	5 (11.6)
5～6人	8	7	1	3	5 (11.6)
4人	1	－	4	1	1 (2.3)
3人	－	－	－	－	－ (－)
2人	－	－	－	－	－ (－)
1人	2	2	1	1	1 (2.3)
0人	－	－	1	－	－ (－)

(2) 指導主事等の配置状況

指導主事(充て指導主事を含む。以下同じ。)及び社会教育主事(派遣社会教育主事を含む。以下同じ。)の配置状況をみると、指導主事を置く教育委員会は10市3町2村1教育事務組合であり、その配置率は37.2%である。

また、社会教育主事を置く教育委員会は6市13町3村1教育事務組合であり、その配置率は53.5%である。

第11表 指導主事等の配置状況(本務者)

区 分	総 数	指導主事・充て指導主事数別の教育委員会数					社会教育主事・派遣社会教育主事数別の教育委員会数				
		0人	1人	2～3人	4～5人	6人以上	0人	1人	2～3人	4～5人	6人以上
総 数	43	27	1	5	5	5	20	18	5	－	－
市	10	－	－	1	4	5	4	4	2	－	－
町	22	19	1	2	－	－	9	10	3	－	－
村	8	6	－	2	－	－	5	3	－	－	－
一部教育事務組合	3	2	－	－	1	－	2	1	－	－	－
未配置市町村数(率)		16 (37.2%)					23 (53.5%)				

B 青森県教育委員会

統計表の部参照

統計表

第 29 表 教育委員

県 及 市 町 村	教 育 委 員 数			年 齢						在 職 期 間					
	計	男	女	40歳 未満	40～49	50～59	60～64	65～69	70歳 以上	1年未満	1年以上 2年未満	2年以上 4年未満	4年以上 6年未満	6年以上 8年未満	8年以上
県	5	3	2	-	1	1	2	-	1	2	-	-	-	3	-
市 町 村 計	172	114	58	2	28	41	25	49	27	20	21	38	21	25	47
青 森 市	5	3	2	-	-	4	-	-	1	-	1	-	2	2	-
弘 前 市	4	2	2	-	-	1	1	2	-	1	1	2	-	-	-
八 戸 市	4	2	2	-	1	-	1	-	2	1	-	-	1	1	1
黒 石 市	4	3	1	-	-	1	1	2	-	-	1	2	1	-	-
五所川原市	4	3	1	-	1	1	1	-	1	1	-	1	-	-	2
十 和 田 市	4	3	1	-	-	2	-	2	-	-	-	3	1	-	-
三 沢 市	4	2	2	-	2	-	1	1	-	1	-	2	-	1	-
む つ 市	4	3	1	-	2	1	-	1	-	1	1	-	1	1	-
つ が る 市	5	3	2	-	1	1	1	1	1	-	1	-	-	1	3
平 川 市	5	4	1	-	1	2	-	1	1	1	1	-	-	2	1
平 内 町	4	2	2	-	1	-	1	1	1	1	1	-	-	-	2
今 別 町	3	2	1	-	-	-	-	3	-	-	-	2	1	-	-
蓬 田 村	4	3	1	-	1	-	-	2	1	1	-	-	1	-	2
外ヶ浜町	4	2	2	-	-	2	1	1	-	1	-	1	-	1	1
鰺ヶ沢町	4	2	2	-	1	1	1	1	-	1	-	-	1	2	-
深 浦 町	4	2	2	1	1	1	-	1	-	-	1	1	-	1	1
西目屋村	3	1	2	-	1	-	-	2	-	2	1	-	-	-	-
藤 崎 町	4	2	2	-	1	-	1	1	1	-	2	-	-	1	1
大 鰐 町	4	2	2	-	-	1	1	2	-	-	-	1	-	-	3
田 舎 館 村	4	2	2	-	-	1	-	1	2	-	-	2	1	1	-
板 柳 町	4	4	-	-	-	1	-	3	-	1	1	1	-	1	-
鶴 田 町	4	3	1	-	1	-	-	1	2	-	-	-	2	-	2
中 泊 町	4	3	1	-	-	2	1	1	-	1	-	-	1	1	1
野 辺 地 町	4	3	1	-	-	1	-	2	1	-	1	-	1	1	1
七 戸 町	4	2	2	1	1	-	2	-	-	-	1	2	-	-	1
六 戸 町	4	2	2	-	-	1	-	3	-	-	1	2	-	1	-
横 浜 町	4	3	1	-	-	-	1	1	2	-	-	1	-	1	2
東 北 町	4	2	2	-	1	-	2	-	1	1	1	1	-	1	-
六ヶ所村	4	3	1	-	-	2	-	-	2	-	-	-	-	1	3
おいらせ町	4	3	1	-	-	1	-	3	-	-	1	2	-	1	-
大 間 町	4	3	1	-	1	1	2	-	-	-	-	-	1	-	3
東 通 村	4	4	-	-	2	1	-	-	1	1	-	-	-	-	3
風 間 浦 村	4	2	2	-	1	1	-	1	1	-	-	-	-	-	4
佐 井 村	4	2	2	-	1	1	1	-	1	-	-	1	-	-	3
三 戸 町	4	3	1	-	-	2	-	1	1	-	-	-	2	-	2
五 戸 町	4	4	-	-	1	1	1	1	-	-	-	2	1	1	-
田 子 町	4	3	1	-	1	1	-	1	1	-	-	1	-	1	2
南 部 町	4	3	1	-	-	3	-	-	1	-	1	-	1	1	1
階 上 町	4	2	2	-	1	-	-	2	1	1	-	-	1	-	2
新 郷 村	4	4	-	-	2	2	-	-	-	2	-	1	1	-	-
十和田地域	4	3	1	-	-	1	1	2	-	1	-	3	-	-	-
中 部 上 北	3	2	1	-	1	-	1	-	1	-	2	1	-	-	-
上 北 地 方	4	3	1	-	-	-	2	2	-	-	1	3	-	-	-

県市町村	職業							教職経験者 (再掲)	報酬
	専門的技術的職業	管理的職業	事務	販売サービス 保安職業	農林漁業	運輸・通信・ 生産工程・ 労務	無職		
県	1	4	-	-	-	-	-	-	月 89,000
市町村計	38	27	7	25	18	3	54	45	日 18,000 -
青森市	2	1	-	-	-	-	2	1	月 105,400
弘前市	1	2	-	1	-	-	-	-	" 121,500
八戸市	2	1	-	-	-	-	1	3	" 127,900
黒石市	1	-	-	-	-	-	3	3	" 43,000
五所川原市	-	2	-	1	-	-	1	1	" 43,700
十和田市	2	-	1	-	-	-	1	2	" 49,000
三沢市	1	-	-	1	1	-	1	1	" 45,000
むつ市	4	-	-	-	-	-	-	-	" 45,000
つがる市	1	1	-	-	1	-	2	2	" 43,000
平川市	1	1	-	-	2	-	1	1	日 5,700
平内町	-	-	1	1	-	-	2	1	" 4,000
今別町	1	-	-	-	-	-	2	-	" 3,800
蓬田村	1	-	-	-	-	-	3	-	" 4,000
外ヶ浜町	-	1	-	1	-	-	2	-	" 4,000
鱒ヶ沢町	-	-	-	2	1	-	1	1	" 4,500
深浦町	1	1	-	1	-	-	1	-	" 5,300
西目屋村	1	-	-	1	-	-	1	1	" 4,800
藤崎町	-	-	-	1	-	-	3	3	" 5,400
大鰐町	2	-	-	-	-	-	2	1	" 4,500
田舎館村	1	1	-	-	1	-	1	2	" 5,600
板柳町	-	-	-	-	2	-	2	1	月 14,400
鶴田町	-	-	-	-	2	-	2	2	日 4,600
中泊町	3	-	-	1	-	-	-	-	" 4,200
野辺地町	2	-	-	-	-	-	2	2	" 4,300
七戸町	1	-	-	1	-	-	2	1	" 5,400
六戸町	1	-	1	-	1	-	1	-	" 5,400
横浜町	-	-	-	-	1	-	3	-	" 5,000
東北町	1	2	-	-	-	-	1	2	" 5,400
六ヶ所村	1	-	1	1	1	-	-	-	月 19,000
おいらせ町	-	-	1	-	-	-	3	2	日 5,400
大間町	-	-	-	2	-	1	1	-	月 12,000
東通村	1	1	-	1	-	-	1	-	" 13,000
風間浦村	-	-	-	3	-	-	1	-	" 10,000
佐井村	-	-	-	1	1	1	1	-	" 10,000
三戸町	1	-	-	1	2	-	-	1	日 5,900
五戸町	1	2	-	-	1	-	-	-	" 5,900
田子町	1	2	-	-	-	-	1	1	" 5,900
南部町	-	1	-	2	-	-	1	1	" 5,900
階上町	2	2	-	-	-	-	-	1	" 5,900
新郷村	-	-	-	2	1	1	-	-	" 5,900
十和田地域	1	1	2	-	-	-	-	2	日 6,000
中部上北	-	1	-	-	-	-	2	2	年 35,000
上北地方	-	4	-	-	-	-	-	4	" 23,000

第 30 表 教育長

県 市 及 町 村	年 齢	在 期	職 間	給 与 月 額			直 前 歴						教 職 験 の 有	教 育 の 行 政 有	一 の 般 行 政 有
				給料	管理職 手 当	計	教育長	教職員	教育委 員会関 係職員	その他 の地方 公務員	国 家 公務員	その他			
県	59	3	年 1	810,000	-	810,000	-	-	○	-	-	-	○	○	-
市 町 村 計	-	-	-	-	-	-	7	16	6	4	0	6	35	25	5
青 森 市	67	4	. 10	660,500	-	660,500	-	○	-	-	-	-	○	○	-
弘 前 市	61	2	. 11	738,000	-	738,000	-	○	-	-	-	-	○	○	-
八 戸 市	68	4	. 1	714,000	-	714,000	○	-	-	-	-	-	○	○	-
黒 石 市	66	4	. 5	550,000	-	550,000	-	-	○	-	-	-	○	○	-
五所川原市	70	5	. 10	547,200	-	547,200	○	-	-	-	-	-	○	○	-
十 和 田 市	67	3	. 10	631,000	-	631,000	○	-	-	-	-	-	○	○	○
三 沢 市	64	3	. 4	585,000	-	585,000	-	-	○	-	-	-	○	○	-
む つ 市	62	0	. 1	619,000	-	619,000	-	-	○	-	-	-	○	○	-
つ が る 市	74	4	. 1	600,000	-	600,000	○	-	-	-	-	-	○	-	-
平 川 市	61	0	. 2	600,000	-	600,000	-	-	-	○	-	-	○	-	-
平 内 町	56	0	. 4	565,000	-	565,000	-	-	-	○	-	-	-	○	○
今 別 町	64	3	. 2	472,500	-	472,500	-	-	-	○	-	-	-	○	-
蓬 田 村	68	3	. 4	432,000	-	432,000	-	○	-	-	-	-	○	-	-
外ヶ浜町	66	3	. 10	525,000	-	525,000	-	○	-	-	-	-	○	○	-
鰺ヶ沢町	63	3	. 1	509,000	-	509,000	-	○	-	-	-	-	○	○	-
深 浦 町	62	0	. 11	531,000	-	531,000	○	-	-	-	-	-	○	○	-
西 目 屋 村	65	1	. 1	475,000	-	475,000	-	-	-	-	-	○	○	-	-
藤 崎 町	63	1	. 9	531,000	-	531,000	-	-	-	-	-	○	○	○	-
大 鰯 町	70	4	. 6	500,000	-	500,000	○	-	-	-	-	-	○	○	-
田 舎 館 村	68	3	. 5	360,000	-	360,000	-	○	-	-	-	-	○	○	○
板 柳 町	67	2	. 10	523,000	-	523,000	-	○	-	-	-	-	○	○	-
鶴 田 町	63	0	. 1	506,000	-	506,000	-	-	○	-	-	-	○	-	-
中 泊 町	65	3	. 10	501,000	-	501,000	-	○	-	-	-	-	○	-	-
野 辺 地 町	67	1	. 5	503,000	-	503,000	-	-	-	-	-	○	○	○	-
七 戸 町	71	3	. 1	528,000	-	528,000	-	-	-	-	-	○	○	-	-
六 戸 町	64	3	. 10	491,000	-	491,000	-	○	-	-	-	-	○	○	-
横 浜 町	60	0	. 0	530,000	-	530,000	-	○	-	-	-	-	○	-	-
東 北 町						-									
六ヶ所村	67	5	. 8	567,000	-	567,000	-	-	-	-	-	○	-	-	-
おいらせ町	67	3	. 0	477,000	-	477,000	-	-	-	-	-	○	○	○	-
大 間 町	68	5	. 6	523,000	-	523,000	○	-	-	-	-	-	○	○	-
東 通 村	67	4	. 1	575,000	-	575,000	-	○	-	-	-	-	○	-	-
風 間 浦 村	69	2	. 8	509,000	-	509,000	-	-	-	○	-	-	-	-	○
佐 井 村	64	1	. 11	522,500	-	522,500	-	○	-	-	-	-	○	-	-
三 戸 町	60	0	. 0	561,000	-	561,000	-	○	-	-	-	-	○	○	-
五 戸 町	61	0	. 9	561,000	-	561,000	-	-	○	-	-	-	○	○	-
田 子 町	69	6	. 1	556,000	-	556,000	-	○	-	-	-	-	○	○	○
南 部 町	62	4	. 1	556,000	-	556,000	-	○	-	-	-	-	○	-	-
階 上 町	67	2	. 1	504,900	-	504,900	-	-	○	-	-	-	○	○	-
新 郷 村	68	2	. 1	556,000	-	556,000	-	○	-	-	-	-	○	-	-
十和田地域	67	3	. 10	-	-	-	○	-	-	-	-	-	○	○	-
中 部 上 北	71	2	. 8	-	-	-	○	-	-	-	-	-	○	○	-
上 北 地 方						-									

※ 1 一部教育事務組合教育委員会の教育長は、構成市町村の教育長が兼ねているので、市町村計には入れない。

※ 2 在職期間は、「地方教育行政の組織及び運営に関する法律の一部を改正する法律（平成26年法律第76号）」の施行に基づく新制度移行後の教育委員会にあっては、旧制度から引き続き教育長に任命された場合でも、新制度移行後における在職期間のみを計上している。

※ 3 東北町及び上北地方教育・福祉事務組合は、基準日現在において教育長が不在であったため空欄となっている。

第31表 事務局の本務職員数

県 及 び 市 町 村	事務局								
	計	指導主事	充て 指導主事	社会教育 主事	派遣社会 教育主事	社会教育 主事補	事務職員	技術職員	労務職員
県	296	51	47	14	-	-	176	4	4
市 町 村 計	888	75	-	28	1	-	729	30	25
青森市	90	9	-	3	-	-	72	5	1
弘前市	76	6	-	1	-	-	65	4	-
八戸市	72	11	-	2	-	-	57	2	-
黒石市	32	4	-	1	-	-	27	-	-
五所川原市	37	5	-	-	-	-	31	-	1
十和田市	38	7	-	1	-	-	28	2	-
三沢市	38	5	-	-	-	-	24	-	9
むつ市	31	6	-	-	-	-	24	1	-
つがる市	27	5	-	1	-	-	20	1	-
平川市	49	3	-	-	-	-	35	-	11
平内町	15	-	-	1	-	-	14	-	-
今別町	5	-	-	1	-	-	4	-	-
蓬田村	5	-	-	-	-	-	5	-	-
外ヶ浜町	9	-	-	-	-	-	9	-	-
鰺ヶ沢町	35	-	-	2	-	-	18	15	-
深浦町	9	-	-	1	-	-	8	-	-
西目屋村	7	-	-	-	-	-	5	-	2
藤崎町	14	-	-	1	-	-	13	-	-
大鰐町	13	-	-	-	-	-	13	-	-
田舎館村	10	-	-	1	-	-	9	-	-
板柳町	12	-	-	1	-	-	11	-	-
鶴田町	10	-	-	1	-	-	8	-	1
中泊町	10	-	-	-	-	-	10	-	-
野辺地町	15	1	-	2	-	-	12	-	-
七戸町	24	-	-	-	-	-	24	-	-
六戸町	12	2	-	-	-	-	10	-	-
横浜町	7	-	-	-	-	-	7	-	-
東北町	22	-	-	1	-	-	21	-	-
六ヶ所村	19	2	-	-	-	-	17	-	-
おいらせ町	17	2	-	1	-	-	14	-	-
大間町	7	-	-	-	-	-	7	-	-
東通村	10	2	-	1	-	-	7	-	-
風間浦村	4	-	-	-	-	-	4	-	-
佐井村	6	-	-	1	-	-	5	-	-
三戸町	13	-	-	1	-	-	12	-	-
五戸町	13	-	-	-	-	-	13	-	-
田子町	8	-	-	-	-	-	8	-	-
南部町	30	-	-	1	-	-	29	-	-
階上町	16	-	-	2	-	-	14	-	-
新郷村	6	-	-	-	-	-	6	-	-
十和田地域	8	-	-	-	-	-	8	-	-
中部上北	6	5	-	-	-	-	1	-	-
上北地方	1	-	-	-	1	-	-	-	-

令和3年度 青森県の教育費調査

令和4年6月発行

青森市長島一丁目1-1
発 行 者
青森県教育庁教育政策課

※この冊子は、青森県教育委員会ホームページでも閲覧できます。

<https://www.pref.aomori.lg.jp/soshiki/kyoiku/e-seisaku/main.html>