

調査資料No.5

平成 2 8 年 度

青 森 県 の 教 育 費 調 査

教 育 費 調 査 (平 成 2 7 会 計 年 度)

青 森 県 教 育 委 員 会

目 次

教育費調査

I 調査の概要	3
II 調査結果の概要	
1 地方教育費の総額とその使途別、財源別の状況	5
2 教育分野別在学者1人当たりの教育費の状況	7
3 寄付金の状況	8

統計表

第I部 全県集計

第1表 地方教育費に関する総括表	10
第2表 学校数・学級数・在学者数・教職員数	10
第3表 教育費総額	12
第4表 幼稚園教育費	13
第5表 幼保連携型認定こども園教育費	14
第6表 小学校教育費	15
第7表 中学校教育費	16
第8表 特別支援学校教育費	17
第9表 高等学校(全日制課程)教育費	18
第10表 高等学校(定時制課程)教育費	19
第11表 高等学校(通信制課程)教育費	20
第12表 設置者別高等学校(定時制課程)教育費	
1 県立	21
2 市町村立	21
第13表 教育施設に伴う収入	22
第14表 分野別の社会教育費	
1 全県	23
2 県	24
3 市町村	25
第15表 教育行政費	26

第II部 市町村集計

第16表 学校数及び生徒数と人口	27
第17表 学級数・本務教員数と本務教員1人当たり生徒数	28

第18表	教育費総額(教育分野別)	30
第19表	教育費総額(財源別)	34
第20表	学校教育費総額	
1	全学校	35
2	小学校	36
3	中学校	37
4	幼稚園	38
5	幼保連携型認定こども園	38
6	高等学校(市町村立)	38
第21表	社会教育費総額	39
第22表	教育行政費総額	40
第23表	小学校教育費	41
第24表	中学校教育費	42
第25表	幼稚園教育費	43
第26表	幼保連携型認定こども園教育費	43
第27表	高等学校(市町村立)教育費	43

第Ⅲ部 教育費の実支出額と基準財政需要額・総行政費との比較

第28表	教育費の基準財政需要額に対する実支出額の比率	44
第29表	総行政費に対する教育費の比率	45
第30表	総行政費に対する教育費の比率別による市町村数	45

I 調査の概要

1 調査の目的

この調査は、学校教育、社会教育、生涯学習関連及び教育行政における地方公共団体から支出された経費並びに授業料等の収入の実態を明らかにし、教育諸施策を検討・立案するための基礎資料を得ることを目的とする。

2 調査の対象と規模

この調査の対象は、県及び市町村(教育事務組合を含む。)の教育委員会並びに公立の諸学校(大学・短期大学を除く。)である。

本年度の調査対象となった教育委員会及び公立の諸学校(分校も1校とする。)の数は次のとおりである

教育委員会		学 校 種 別		県 立	市町村立	計
県	1	幼 稚 園		-	7	7
市	10	幼保連携型認定こども園		-	2	2
町	22	小 学 校		-	301	301
村	8	中 学 校		1	160	161
組合	4	特 別 支 援 学 校		19	-	19
計	45	高 等 学 校 {	全日制課程	59	-	59
			定時制課程	10	1	11
			通信制課程	3	-	3
		専 修 学 校		1	2	3
		計		93	473	566

3 調査の内容と方法

調査の実施年度は平成28年度であり、対象となる会計年度は平成27年度となるが、地方教育費を学校教育費、社会教育費、教育行政費の三つの分野に大別し、それぞれの分野において支出した経費を調査した。(この経費のなかには、私立学校に係る経費は含まれていない。)また、知事部局における生涯学習関連の経費及び、知事・市長部局の所管である専修学校関連の経費を調査した。

さらに学校教育費、社会教育費については、次のように各分野に分けて、それぞれ支出された経費すべてを財源別(負担区分別)、支出項目別(使途別)に調査している。

(1) 学校教育費

幼稚園、幼保連携型認定こども園、小学校、中学校、特別支援学校、高等学校(全日制・定時制・通信制課程)の8分野。

(2) 社会教育費

公民館、図書館、博物館、体育施設、青少年教育施設、女性教育施設、文化会館、その他の社会教育施設、教育委員会が行った社会教育活動、文化財保護の10分野。

4 調査事項の説明

(1) 財源別経費

① 公費

国及び地方公共団体が租税、使用料、基金運用収入、公費に組入れられた寄付金及び地方債等の財源から教育のために支出した経費をいい、次の項目に分けて調査している。

- | |
|---|
| (ア) 国庫補助金……………国が地方公共団体に交付した補助金及び負担金等 |
| (イ) 県支出金……………県が市町村のために支出した経費 |
| (ウ) 市町村支出金……………市町村が財源から支出した経費 |
| (エ) 地方債……………地方公共団体が、その教育施設の新設、災害復旧等のために起債した経費 |
| (オ) 公費組入れ寄付金………地方公共団体の歳入として決算に計上された寄付金、贈与金 |

② 公費以外

私的団体又は個人が教育のために支出した経費であって、公費に組入れられない寄付金等をいう。(ただし、学校教育費に係る経費は除く。)

(2) 支出項目別経費

① 消費的支出

年々経常的に支出される経費で、学校教育費の分野では人件費、教育活動費、管理費、補助活動費及び所定支払金の5項目に細分類される。

ア 人 件 費 …… 教員及び職員の給与並びに共済組合等負担金、恩給費等、退職・死傷手当等の経費

イ 教育活動費 …… 児童・生徒に対する教授及びその補助のために要した経費

ウ 管 理 費 …… 学校の管理運営のために要した経費

エ 補助活動費 …… 正規の学校教育の中には含まれないが、それと密接な関係を有している学校の事業に要した経費

オ 所定支払金 …… 定期的に支払義務を生ずる経費

② 資本的支出

土地、建物及び設備・備品の取得並びに既存の設備・備品の取替え及び補充に要した経費をいう。

③ 債務償還費

地方債の元金の返済、利子の支払い及び手数料に要した経費をいう。

5 その他

(1) 教育委員会数、学校数、学級数、在学者数、教員数は、平成27年5月1日現在である。

また、県立専修学校関連経費については知事部局所管となるため、地方教育費総額からは除いた。

なお、学級数は小・中学校のみ記入、また、高等学校(全日制課程)の生徒数には、専攻科を含まない。

(2) 人口は、平成28年1月1日現在の住民基本台帳による。(住民基本台帳の適用対象となった外国人を含む。)

(3) 符号の用法 …… 符号の用法は次のとおり

0 } 計数が単位未満の場合
0.0 }

— 計数がない場合

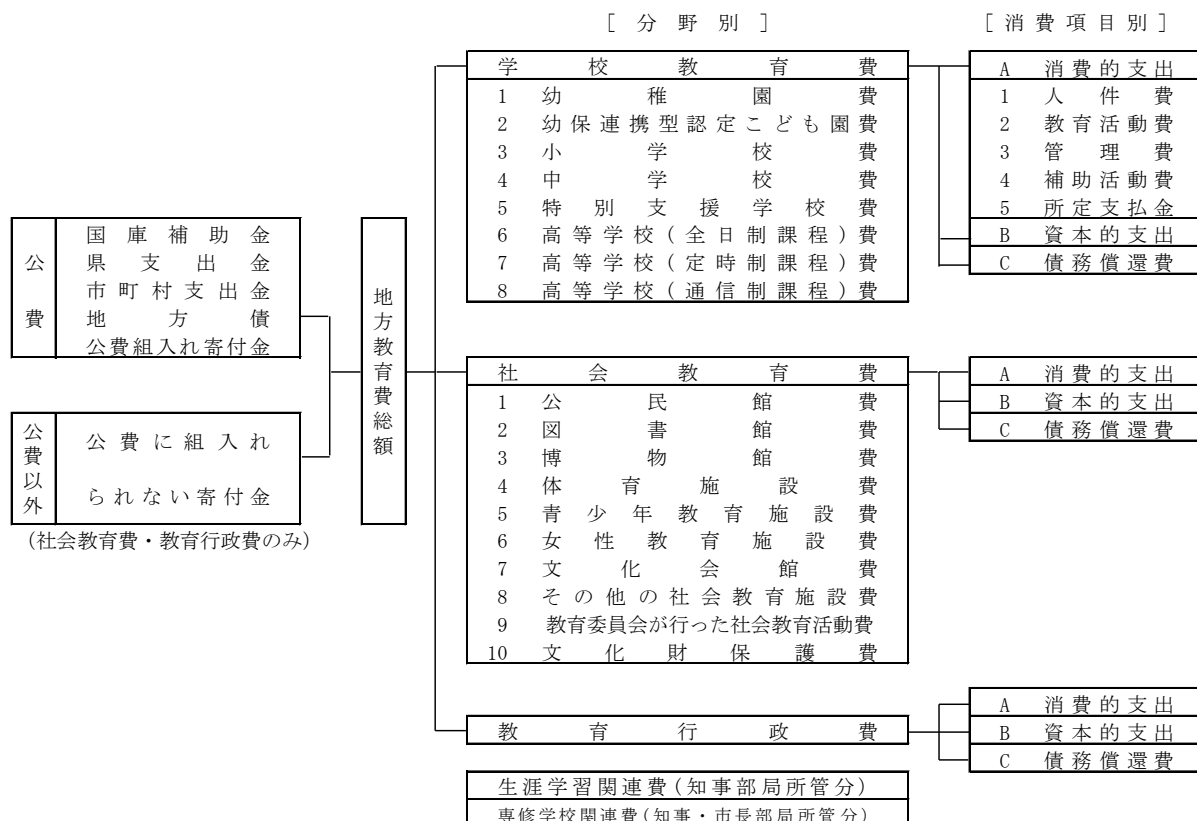
/ 計数出現があり得ない場合

△ 負数又は低下した場合

(4) 数字の単位未満は四捨五入することを原則とした。したがって、合計の数字と内訳の合計が一致しない場合もある。

(5) この報告書の数値は、後日文科科学省から公表される数値をもって確定値とする。

— 地方教育費の財源と支出項目 —



Ⅱ 調査結果の概要

本調査で取り扱う教育費の範囲は、県及び市町村の歳出決算額として計上された経費に、私的団体又は個人から寄付され、教育のために使われた寄付金（学校教育費に係る経費を除く）を含めたものとしている。

なお、学校が生徒から徴収した学級費・実験実習費・修学旅行費・給食費などのように学校徴収金から支出された経費は、以下に扱う地方教育費には含めていない。

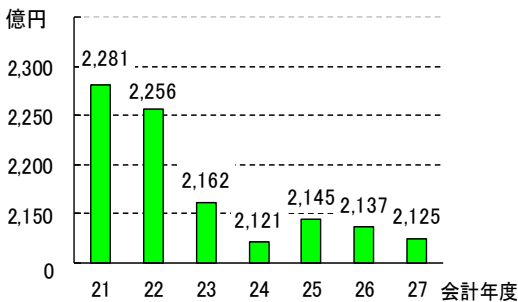
1 地方教育費の総額とその使途別、財源別の状況

(1) 地方教育費総額

平成27会計年度に支出された地方教育費総額は2,125億円であり、前年度に比べ12億円減少し、対前年度伸び率を見ると0.57ポイント低下している。

第1表 地方教育費の総額の年次推移

会計年度	実 額	対前年度伸び率
	千円	%
21	228,086,571	1.55
22	225,604,152	△ 1.09
23	216,163,503	△ 4.18
24	212,149,201	△ 1.86
25	214,535,749	1.12
26	213,708,434	△ 0.39
27	212,496,360	△ 0.57



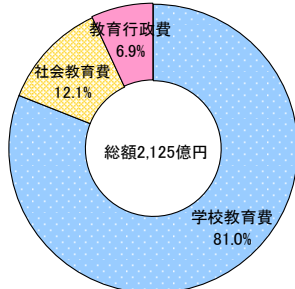
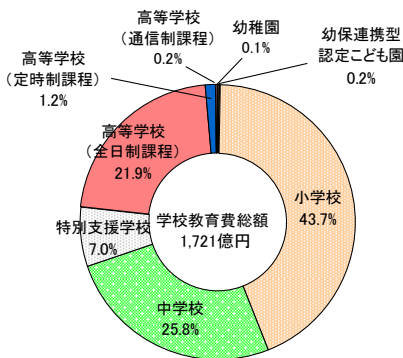
(2) 地方教育費の分野別構成

地方教育費を分野別にみると、学校教育費は1,721億円（地方教育費総額の81.0%）であり、学校教育費の中では、義務教育である小学校と中学校の教育費が大きく、合わせて1,196億円（同56.3%）となっている。

また、社会教育費は257億円（同12.1%）、教育行政費は147億円（同6.9%）となっている。対前年度伸び率をみると、学校教育費は0.5ポイント低下、社会教育費は0.3ポイント上昇、教育行政費は2.5ポイント減少している。

第2表 地方教育費の分野別実額と構成比

区 分	実 額		構 成 比		対前年度伸び率
	平成26会計年度	平成27会計年度	対教育費総額	対学校教育費	
	千円	千円	%	%	%
教 育 費 総 額	213,708,434	212,496,360	100.0		△ 0.57
A 学 校 教 育 費	173,031,015	172,113,713	81.0	100.0	△ 0.5
幼 稚 園	298,492	236,628	0.1	0.1	△ 20.7
幼保連携型認定こども園	—	273,762	0.1	0.2	—
小 学 校	72,479,712	75,243,129	35.4	43.7	3.8
中 学 校	46,643,807	44,367,730	20.9	25.8	△ 4.9
特 別 支 援 学 校	11,850,264	11,970,649	5.6	7.0	1.0
全日制課程	39,390,153	37,650,394	17.7	21.9	△ 4.4
定時制課程	2,093,847	2,063,662	1.0	1.2	△ 1.4
通信制課程	274,740	307,759	0.1	0.2	12.0
B 社 会 教 育 費	25,599,506	25,674,689	12.1		0.3
C 教 育 行 政 費	15,077,913	14,707,958	6.9		△ 2.5



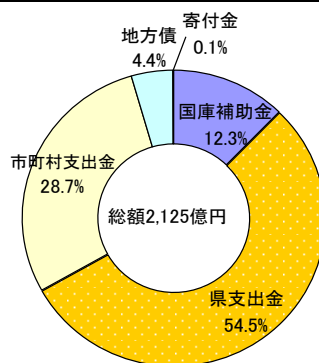
(3) 地方教育費の財源別構成

地方教育費総額の財源別内訳では、国庫補助金、県支出金、市町村支出金を財源とする支出額は、合わせて2,029億円(地方教育費総額の95.5%)であり、このうち、県支出金を財源とする支出額が1,159億円(同54.5%)で最も大きく、ついで市町村支出金が609億円(同28.7%)、国庫補助金が261億円(同12.3%)となっている。

なお、ここでのいう国庫補助金には、文部科学省所管の一般会計歳出決算額中の地方教育費補助金のほか、文部科学省以外の省庁が所管する補助金から教育のために支出された経費も含まれる。

第3表 地方教育費の財源別実額と構成比

区 分	実 額		構 成 比	対前年度伸び率
	平成26会計年度	平成27会計年度		
	千円	千円	%	%
教 育 費 総 額	213,708,434	212,496,360	100.0	△ 0.57
I 地 方 債 ・ 寄 付 金	207,094,850	202,919,763	95.5	△ 2.0
以 外 の 公 費				
国 庫 補 助 金	27,411,544	26,102,715	12.3	△ 4.8
県 支 出 金	118,663,955	115,906,320	54.5	△ 2.3
市 町 村 支 出 金	61,019,351	60,910,728	28.7	△ 0.2
II 地 方 債	6,562,084	9,438,832	4.4	43.8
III 寄 付 金	51,500	137,765	0.1	/
公 費 組 入 れ 寄 付 金	51,500	137,765	0.1	167.5



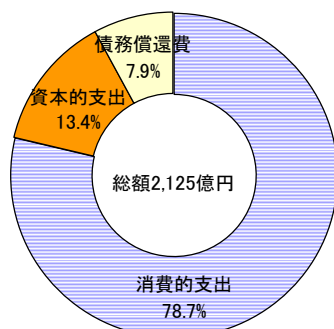
(4) 地方教育費の支出項目別内訳

地方教育費総額の使途を消費的支出、資本的支出、債務償還費でみると、消費的支出(教員給与など、毎年経常的に支出される経費)は1,672億円(地方教育費総額の78.7%)であり、資本的支出(土地費、建築費、設備・備品費及び図書購入費)は285億円(同13.4%)となっている。

また、対前年度伸び率をみると、消費的支出は0.9ポイント低下、資本的支出は14.7ポイント上昇している。

第4表 地方教育費の大支出項目別実額と構成比

区 分	実 額		構 成 比	対前年度伸び率
	平成26会計年度	平成27会計年度		
	千円	千円	%	%
教 育 費 総 額	213,708,434	212,496,360	100.0	△ 0.57
A 消 費 的 支 出	168,725,919	167,241,565	78.7	△ 0.9
B 資 本 的 支 出	24,834,177	28,477,615	13.4	14.7
C 債 務 償 還 費	20,148,338	16,777,180	7.9	△ 16.7

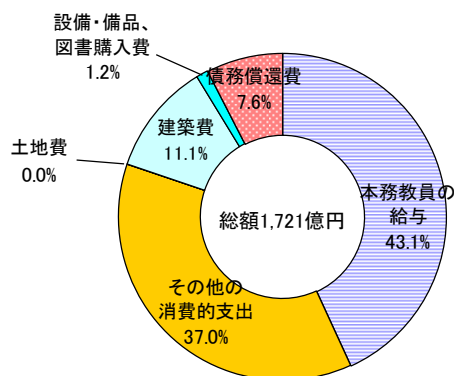


次に地方教育費総額の81.0%を占めている学校教育費の主な支出項目別の経費をみると、「本務教員の給与」は742億円であり、学校教育費の43.1%を占めている。

また、対前年度伸び率をみると、教員の給与を含む消費的支出は1.1ポイント低下し、土地や建物などの資本的支出は20.8ポイント上昇している。

第5表 支出項目別の学校教育費

区 分	実 額		構 成 比	対前年度伸び率	
	平成26会計年度	平成27会計年度			
学 校 教 育 費	173,031,015	172,113,713	100.0	△	0.5
A 消費的支出	139,543,935	137,997,613	80.2	△	1.1
本務教員の給与	75,606,172	74,247,267	43.1	△	1.8
その他の消費的支出	63,937,763	63,750,346	37.0	△	0.3
B 資本的支出	17,471,605	21,103,316	12.3		20.8
土地費	284,785	37,624	0.0	△	86.8
建築費	15,264,761	19,069,418	11.1		24.9
設備・備品、図書購入費、	1,922,059	1,996,274	1.2		3.9
C 債務償還費	16,015,475	13,012,784	7.6	△	18.7



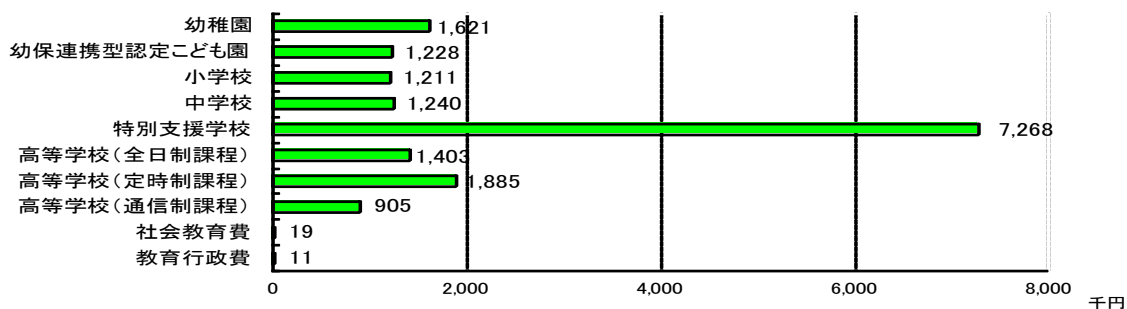
2 教育分野別在学者(又は人口)1人当たりの教育費の状況

在学者1人当たりの教育費をみると、幼稚園は、前年度より2千円減少(対前年度伸率 △0.1%)、小学校は8万3千円増加(同7.4%)、中学校は3万4千円減少(同△2.7%)、特別支援学校は20万6千円増加(同2.9%)、高等学校(全日制課程)は2万1千円減少(同△1.5%)、高等学校(定時制課程)は5万1千円増加(同2.8%)、高等学校(通信制課程)は14万2千円増加(同18.6%)している。

また、最も高い特別支援学校の在学者1人当たり教育費は小学校の約6倍になっている。

第6表 教育分野別在学者・県民1人当たり教育費

区 分	実 額		指 数	対前年度伸び率	
	平成26会計年度	平成27会計年度			
A 学 校 教 育 費	円	円	※2	%	%
幼稚園	1,622,240	1,620,739	134	△	0.1
幼保連携型認定こども園	-	1,227,632	101		-
小学校	1,127,298	1,210,728	100		7.4
中学校	1,274,422	1,240,391	102	△	2.7
特別支援学校	7,062,134	7,268,154	600		2.9
高等学校 { 全日制課程	1,424,391	1,402,926	116	△	1.5
定時制課程	1,833,491	1,884,622	156		2.8
通信制課程	763,167	905,175	75		18.6
B 社会教育費 } ※1	18,901	19,182	2		1.5
C 教育行政費 }	11,134	10,989	1	△	1.3



※1 社会教育費、教育行政費は、人口1人当たり教育費である。(以下同じ。)

※2 指数は、小学校の児童1人当たり教育費を100としたものである。

3 寄付金の状況

地方教育費の財源としては、国庫補助金、県支出金、市町村支出金、地方債のほかに寄付金がある。

本調査においては、平成20年度まで「公費組入れ寄付金」（地方公共団体の歳入に組入れられた寄付金）と「公費に組入れられない寄付金」（PTA、その他の団体又は個人から学校やその他の教育機関に直接寄付され、地方公共団体の歳入に組入れられなかった寄付金）の合計額を寄付金総額として記載していたが、平成21年度に国が実施した「地方教育費調査」から「公費に組入れられない寄付金」は社会教育費・教育行政費に係る経費のみが調査対象となり、学校教育費に係る経費は調査対象外となった。

なお、本調査での寄付金は「公費組入れ寄付金」が約1億3千7百77万円となっており、「公費に組入れられない寄付金」の計上がないことから、そのまま寄付金総額となっている。寄付金総額の教育費全体に占める割合は0.1%であるが、これを経費対象別にみると、学校教育費が1千6百19万円、社会教育費が7千7百30万円、教育行政費が4千4百27万円となっている。（詳細については統計表参照）

統計表

第1表 地方教育費に関する総括表

区 分	教育費総額	1 学 校				
		全 学 校	幼 稚 園	幼保連携型 認定こども園	小 学 校	中 学 校
I 教 育 費 総 額	212,496,360	172,113,713	236,628	273,762	75,243,129	44,367,730
II 財 源 別 内 訳						
A 地 方 債 ・ 寄 付 金 以 外 の 公 費	202,919,763	165,761,016	236,628	273,762	70,830,093	43,130,069
1 国 庫 補 助 金	26,102,715	24,477,517	21,300	-	13,978,096	8,311,298
2 県 支 出 金	115,906,320	107,254,474	-	-	35,827,808	22,307,655
3 市 町 村 支 出 金	60,910,728	34,029,025	215,328	273,762	21,024,189	12,511,116
B 地 方 債	9,438,832	6,336,505	-	-	4,400,648	1,233,857
C 公 費 組 入 れ 寄 付 金	137,765	16,192	-	-	12,388	3,804
D 公 費 に 組 入 れ ら れ ない 寄 付 金	-	-	-	-	-	-
III 支 出 項 目 別 内 訳						
A 消 費 的 支 出	167,241,565	137,997,613	225,988	269,726	59,292,301	36,087,024
1 人 件 費		116,146,290	202,457	225,485	49,968,974	30,513,343
a 本 務 教 員 の 給 与		74,247,267	141,247	171,674	31,779,451	20,296,876
b 本 務 教 員 等 以 外 の 給 与 等		41,899,023	61,210	53,811	18,189,523	10,216,467
2 教 育 活 動 費		2,915,099	5,070	28,249	1,188,902	849,020
3 管 理 費		9,779,591	12,709	15,395	4,076,404	2,388,955
4 補 助 活 動 費		8,867,313	3,822	358	3,936,421	2,248,061
5 所 定 支 払 金		289,320	1,930	239	121,600	87,645
B 資 本 的 支 出	28,477,615	21,103,316	632	4,036	11,432,956	4,908,558
C 債 務 償 還 費	16,777,180	13,012,784	10,008	-	4,517,872	3,372,148
IV 在 学 者 (又 は 人 口) 1 人 当 た り 経 費 (単 位 : 円)			1,620,739	1,227,632	1,210,728	1,240,391
V 在 学 者 数 (又 は 人 口)			146	223	62,147	35,769

第2表 学校数・学級数・在学者数・教職員数（学校種類別）

区 分	全 学 校	幼 稚 園	幼保連携型 認定こども園	小 学 校	中 学 校
1 学 校 数	563	7	2	301	161
(1) 本 校	556	7	2	301	161
(2) 分 校 ・ 校 舎	7	-	-	-	-
2 学 級 数	5,729	17	9	3,057	1,434
3 在 学 者 数	128,204	146	223	62,147	35,769
4 教 員 数	12,246	30	38	5,019	3,382
(1) 本 務 者	11,547	26	38	4,823	3,189
(2) 兼 務 者	699	4	-	196	193
5 本 務 教 員 1 人 当 た り 在 学 者 数		5.6	5.9	12.9	11.2
6 本 務 職 員 数	2,199	5	10	884	474

* 県立中学校を含む。また学校数には、休校・休園を含む。

(単位：千円)

教 育 費				2 社会教育費	3 教育行政費	4 生涯学習 関 連 費	5 専修学校 関 連 費
特別支援学校	高 等 学 校 (全日制課程)	高 等 学 校 (定時制課程)	高 等 学 校 (通信制課程)				
11,970,649	37,650,394	2,063,662	307,759	25,674,689	14,707,958	1,688,187	586,161
11,772,649	37,146,394	2,063,662	307,759	22,546,561	14,612,186	1,669,187	586,161
1,796,510	360,029	9,265	1,019	1,434,358	190,840	177,437	12,559
9,976,139	36,786,365	2,049,767	306,740	3,459,230	5,192,616	1,420,533	382,735
-	-	4,630	-	17,652,973	9,228,730	71,217	190,867
198,000	504,000	-	-	3,050,827	51,500	19,000	-
-	-	-	-	77,301	44,272	-	-
-	-	-	-	-	/	-	-
10,559,322	29,286,312	1,987,279	289,661	14,908,955	14,334,997	1,268,163	572,010
9,521,879	23,692,563	1,771,976	249,613	/	/	/	432,007
6,179,623	14,454,205	1,062,973	161,218	/	/	/	225,611
3,342,256	9,238,358	709,003	88,395	/	/	/	206,396
153,634	652,976	31,365	5,883	/	/	/	58,354
564,271	2,572,728	122,718	26,411	/	/	/	80,668
315,390	2,298,662	58,053	6,546	/	/	/	47
4,148	69,383	3,167	1,208	/	/	/	934
1,147,553	3,515,100	76,383	18,098	7,268,120	106,179	420,024	14,151
263,774	4,848,982	-	-	3,497,614	266,782	-	-
7,268,154	1,402,926	1,884,622	905,175	19,182	10,989	1,261	2,228,749
1,647	26,837	1,095	340	1,338,465	1,338,465	1,338,465	263

* 4 生涯学習関連費及び 5 専修学校関連費は、知事部局・市長部局における経費であり、教育費総額には含まない。

特 別 支 援 学 校	高 等 学 校 (全日制課程)	高等学校（定時制課程）			高 等 学 校 (通信制課程)
		計	県 立	市 町 村 立	
19	59	11	10	1	3
19	53	10	10	-	3
-	6	1	-	1	-
426	726	60	57	3	-
1,647	26,837	1,095	1,076	19	340
1,055	2,460	204	196	8	58
1,023	2,247	172	165	7	29
32	213	32	31	1	29
1.6	11.9	6.4	6.5	2.7	11.7
189	596	38	37	1	3

第3表 教育費総額（教育分野別、財源別）

a 実 額

（単位：千円）

区 分	教育費総額	地 方 債 ・ 寄 付 金 以 外 の 公 費				地 方 債	公 費 組 入 れ 寄 付 金
		計	国庫補助金	県支出金	市 町 村 支 出 金		
教 育 費 総 額	212,496,360	202,919,763	26,102,715	115,906,320	60,910,728	9,438,832	137,765
	(100.0)	(95.5)	(12.3)	(54.5)	(28.7)	(4.4)	(0.1)
A 学 校 教 育 費	172,113,713	165,761,016	24,477,517	107,254,474	34,029,025	6,336,505	16,192
	(100.0)	(96.3)	(14.2)	(62.3)	(19.8)	(3.7)	(0.0)
1 幼 稚 園	236,628	236,628	21,300	-	215,328	-	-
	(100.0)	(100.0)	(9.0)	(-)	(91.0)	(-)	(-)
2 幼保連携型認定こども園	273,762	273,762	-	-	273,762	-	-
	(100.0)	(100.0)	(0.0)	(-)	(100.0)	(-)	(-)
3 小 学 校	75,243,129	70,830,093	13,978,096	35,827,808	21,024,189	4,400,648	12,388
	(100.0)	(94.1)	(18.6)	(47.6)	(27.9)	(5.8)	(0.0)
4 中 学 校	44,367,730	43,130,069	8,311,298	22,307,655	12,511,116	1,233,857	3,804
	(100.0)	(97.2)	(18.7)	(50.3)	(28.2)	(2.8)	(0.0)
5 特別支援学校	11,970,649	11,772,649	1,796,510	9,976,139	-	198,000	-
	(100.0)	(98.3)	(15.0)	(83.3)	(-)	(1.7)	(-)
6 高等学校 (全日制課程)	37,650,394	37,146,394	360,029	36,786,365	-	504,000	-
	(100.0)	(98.7)	(1.0)	(97.7)	(-)	(1.3)	(-)
7 高等学校 (定時制課程)	2,063,662	2,063,662	9,265	2,049,767	4,630	-	-
	(100.0)	(100.0)	(0.4)	(99.3)	(0.2)	(-)	(-)
8 高等学校 (通信制課程)	307,759	307,759	1,019	306,740	-	-	-
	(100.0)	(100.0)	(0.3)	(99.7)	(-)	(-)	(-)
B 社 会 教 育 費	25,674,689	22,546,561	1,434,358	3,459,230	17,652,973	3,050,827	77,301
	(100.0)	(87.8)	(5.6)	(13.5)	(68.8)	(11.9)	(0.3)
C 教 育 行 政 費	14,707,958	14,612,186	190,840	5,192,616	9,228,730	51,500	44,272
	(100.0)	(99.3)	(1.3)	(35.3)	(62.7)	(0.4)	(0.3)

b 在学者（又は人口）1人当たり経費

（単位：円）

区 分	教育費総額	地 方 債 ・ 寄 付 金 以 外 の 公 費				地 方 債	公 費 組 入 れ 寄 付 金
		計	国庫補助金	県支出金	市 町 村 支 出 金		
A 学 校 教 育 費							
1 幼 稚 園	1,620,739	1,620,739	145,891	-	1,474,848	-	-
2 幼保連携型認定こども園	1,227,632	1,227,632	-	-	1,227,632	-	-
3 小 学 校	1,210,728	1,139,719	224,919	576,502	338,298	70,810	199
4 中 学 校	1,240,391	1,205,791	232,359	623,657	349,775	34,495	105
5 特別支援学校	7,268,154	7,147,935	1,090,776	6,057,159	-	120,219	-
6 高等学校 (全日制課程)	1,402,926	1,384,146	13,414	1,370,732	-	18,780	-
7 高等学校 (定時制課程)	1,884,622	1,884,622	8,461	1,871,933	4,228	-	-
8 高等学校 (通信制課程)	905,175	905,175	2,997	902,178	-	-	-
B 社 会 教 育 費	19,182	16,845	1,072	2,584	13,189	2,279	58
C 教 育 行 政 費	10,989	10,918	143	3,880	6,895	38	33

第4表 幼稚園教育費(中支出項目別、財源別)

a 実 額

(単位：千円)

区 分	教育費総額	地 方 債 ・ 寄 付 金 以 外 の 公 費				地 方 債	公 費 組 入 れ 寄 付 金
		計	国庫補助金	県支出金	市 町 村 支 出 金		
平成23会計年度	397,444	397,444	1,146	-	396,298	-	-
24	384,403	384,403	28,684	-	355,719	-	-
25	312,197	312,197	23,925	-	288,272	-	-
26	298,492	297,701	25,743	-	271,958	-	791
27	236,628 (100.0)	236,628	21,300	-	215,328	-	-
A 消費的支出	225,988 (95.5)	225,988	21,300	-	204,688	-	-
1 人 件 費	202,457 (85.6)	202,457	20,129	-	182,328	-	-
2 教育活動費	5,070 (2.1)	5,070	-	-	5,070	-	-
3 管 理 費	12,709 (5.4)	12,709	1,171	-	11,538	-	-
4 補助活動費	3,822 (1.6)	3,822	-	-	3,822	-	-
5 所定支払金	1,930 (0.8)	1,930	-	-	1,930	-	-
B 資本的支出	632 (0.3)	632	-	-	632	-	-
C 債務償還費	10,008 (4.2)	10,008	-	-	10,008	-	-

b 幼児1人当たり経費

(単位：円)

区 分	教育費総額	地 方 債 ・ 寄 付 金 以 外 の 公 費				地 方 債	公 費 組 入 れ 寄 付 金
		計	国庫補助金	県支出金	市 町 村 支 出 金		
平成23会計年度	1,333,705	1,333,705	3,846	-	1,329,859	-	-
24	1,608,381	1,608,381	120,017	-	1,488,364	-	-
25	1,445,357	1,445,357	110,764	-	1,334,593	-	-
26	1,622,240	1,617,941	139,908	-	1,478,033	-	4,299
27	1,620,739	1,620,739	145,891	-	1,474,848	-	-
A 消費的支出	1,547,862	1,547,862	145,891	-	1,401,971	-	-
1 人 件 費	1,386,691	1,386,691	137,870	-	1,248,821	-	-
2 教育活動費	34,726	34,726	-	-	34,726	-	-
3 管 理 費	87,048	87,048	8,021	-	79,027	-	-
4 補助活動費	26,178	26,178	-	-	26,178	-	-
5 所定支払金	13,219	13,219	-	-	13,219	-	-
B 資本的支出	4,329	4,329	-	-	4,329	-	-
C 債務償還費	68,548	68,548	-	-	68,548	-	-

第5表 幼保連携型認定こども園教育費(中支出項目別、財源別)

a 実 額

(単位：千円)

区 分	教育費総額	地 方 債 ・ 寄 付 金 以 外 の 公 費				地方債	公 費 組 入 れ 寄 付 金
		計	国庫補助金	県支出金	市 町 村 支 出 金		
平成23会計年度	-	-	-	-	-	-	-
24	-	-	-	-	-	-	-
25	-	-	-	-	-	-	-
26	-	-	-	-	-	-	-
27	273,762 (100.0)	273,762	-	-	273,762	-	-
A 消費的支出	269,726 (98.5)	269,726	-	-	269,726	-	-
1 人 件 費	225,485 (82.4)	225,485	-	-	225,485	-	-
2 教育活動費	28,249 (10.3)	28,249	-	-	28,249	-	-
3 管 理 費	15,395 (5.6)	15,395	-	-	15,395	-	-
4 補助活動費	358 (0.1)	358	-	-	358	-	-
5 所定支払金	239 (0.1)	239	-	-	239	-	-
B 資本的支出	4,036 (1.5)	4,036	-	-	4,036	-	-
C 債務償還費	- (0.0)	-	-	-	-	-	-

b 幼児1人当たり経費

(単位：円)

区 分	教育費総額	地 方 債 ・ 寄 付 金 以 外 の 公 費				地方債	公 費 組 入 れ 寄 付 金
		計	国庫補助金	県支出金	市 町 村 支 出 金		
平成23会計年度	-	-	-	-	-	-	-
24	-	-	-	-	-	-	-
25	-	-	-	-	-	-	-
26	-	-	-	-	-	-	-
27	1,227,632	1,227,632	-	-	1,227,632	-	-
A 消費的支出	1,209,534	1,209,534	-	-	1,209,534	-	-
1 人 件 費	1,011,144	1,011,144	-	-	1,011,144	-	-
2 教育活動費	126,677	126,677	-	-	126,677	-	-
3 管 理 費	69,036	69,036	-	-	69,036	-	-
4 補助活動費	1,605	1,605	-	-	1,605	-	-
5 所定支払金	1,072	1,072	-	-	1,072	-	-
B 資本的支出	18,098	18,098	-	-	18,098	-	-
C 債務償還費	-	-	-	-	-	-	-

第6表 小学校教育費(中支出項目別、財源別)

a 実 額

(単位：千円)

区 分	教育費総額	地 方 債 ・ 寄 付 金 以 外 の 公 費				地 方 債	公 費 組入れ 寄付金
		計	国庫補助金	県支出金	市町村 支出金		
平成23会計年度	76,143,425	72,585,895	14,309,847	38,457,104	19,818,944	3,527,054	30,476
24	76,857,787	71,550,099	14,566,623	38,252,363	18,731,113	5,300,025	7,663
25	79,487,826	73,038,799	15,397,018	37,112,704	20,529,077	6,444,695	4,332
26	72,479,712	69,885,642	13,043,581	37,246,004	19,596,057	2,578,297	15,773
27	75,243,129 (100.0)	70,830,093	13,978,096	35,827,808	21,024,189	4,400,648	12,388
A 消費的支出	59,292,301 (78.8)	59,250,216	11,656,830	35,471,510	12,121,876	41,210	875
1 人 件 費	49,968,974 (66.4)	49,954,054	11,488,723	35,158,778	3,306,553	14,920	-
2 教育活動費	1,188,902 (1.6)	1,184,053	9,801	199,760	974,492	3,990	859
3 管 理 費	4,076,404 (5.4)	4,076,404	64,844	36,860	3,974,700	-	-
4 補助活動費	3,936,421 (5.2)	3,914,105	93,462	76,112	3,744,531	22,300	16
5 所定支払金	121,600 (0.2)	121,600	-	-	121,600	-	-
B 資本的支出	11,432,956 (15.2)	7,062,005	2,321,266	301,977	4,438,762	4,359,438	11,513
C 債務償還費	4,517,872 (6.0)	4,517,872	-	54,321	4,463,551	-	-

b 児童1人当たり経費

(単位：円)

区 分	教育費総額	地 方 債 ・ 寄 付 金 以 外 の 公 費				地 方 債	公 費 組入れ 寄付金
		計	国庫補助金	県支出金	市町村 支出金		
平成23会計年度	1,060,552	1,011,002	199,313	535,644	276,045	49,126	424
24	1,111,449	1,034,694	210,649	553,172	270,873	76,644	111
25	1,190,083	1,093,529	230,524	555,648	307,357	96,489	65
26	1,127,298	1,086,953	202,871	579,299	304,783	40,100	245
27	1,210,728	1,139,719	224,919	576,502	338,298	70,810	199
A 消費的支出	954,065	953,388	187,568	570,768	195,052	663	14
1 人 件 費	804,044	803,804	184,863	565,736	53,205	240	-
2 教育活動費	19,130	19,052	158	3,214	15,680	64	14
3 管 理 費	65,593	65,593	1,043	593	63,957	-	-
4 補助活動費	63,341	62,982	1,504	1,225	60,253	359	-
5 所定支払金	1,957	1,957	-	-	1,957	-	-
B 資本的支出	183,967	113,635	37,351	4,860	71,424	70,147	185
C 債務償還費	72,696	72,696	-	874	71,822	-	-

第7表 中学校教育費（中支出項目別、財源別）

a 実 額

（単位：千円）

区 分	教育費総額	地 方 債 ・ 寄 付 金 以 外 の 公 費				地 方 債	公 費 組入れ 寄付金
		計	国庫補助金	県支出金	市 町 村 支 出 金		
平成23会計年度	45,871,672	43,754,328	8,912,495	22,477,922	12,363,911	2,111,159	6,185
24	45,371,977	43,266,330	8,978,970	22,251,513	12,035,847	2,093,372	12,275
25	44,461,136	42,723,107	8,924,993	21,697,603	12,100,511	1,736,029	2,000
26	46,643,807	44,881,580	8,791,990	22,843,072	13,246,518	1,760,981	1,246
27	44,367,730 (100.0)	43,130,069	8,311,298	22,307,655	12,511,116	1,233,857	3,804
A 消費的支出	36,087,024 (81.3)	36,056,666	7,378,336	21,720,215	6,958,115	29,690	668
1 人 件 費	30,513,343 (68.8)	30,505,163	7,272,243	21,455,456	1,777,464	8,180	-
2 教育活動費	849,020 (1.9)	843,051	11,496	194,695	636,860	5,310	659
3 管 理 費	2,388,955 (5.4)	2,388,955	47,299	21,500	2,320,156	-	-
4 補助活動費	2,248,061 (5.1)	2,231,852	47,298	48,189	2,136,365	16,200	9
5 所定支払金	87,645 (0.2)	87,645	-	375	87,270	-	-
B 資本的支出	4,908,558 (11.1)	3,701,255	932,962	557,842	2,210,451	1,204,167	3,136
C 債務償還費	3,372,148 (7.6)	3,372,148	-	29,598	3,342,550	-	-

b 生徒1人当たり経費

（単位：円）

区 分	教育費総額	地 方 債 ・ 寄 付 金 以 外 の 公 費				地 方 債	公 費 組入れ 寄付金
		計	国庫補助金	県支出金	市 町 村 支 出 金		
平成23会計年度	1,160,249	1,106,695	225,427	568,543	312,725	53,398	156
24	1,182,332	1,127,462	233,980	579,844	313,638	54,550	320
25	1,185,914	1,139,556	238,056	578,741	322,759	46,304	54
26	1,274,422	1,226,274	240,218	624,129	361,927	48,114	34
27	1,240,391	1,205,791	232,359	623,657	349,775	34,495	105
A 消費的支出	1,008,887	1,008,039	206,276	607,234	194,529	830	18
1 人 件 費	853,065	852,836	203,311	599,833	49,692	229	-
2 教育活動費	23,735	23,569	321	5,443	17,805	148	18
3 管 理 費	66,788	66,788	1,322	601	64,865	-	-
4 補助活動費	62,849	62,396	1,322	1,347	59,727	453	-
5 所定支払金	2,450	2,450	-	10	2,440	-	-
B 資本的支出	137,229	103,477	26,083	15,596	61,798	33,665	87
C 債務償還費	94,275	94,275	-	827	93,448	-	-

第8表 特別支援学校教育費（中支出項目別、財源別）

a 実 額

（単位：千円）

区 分	教育費総額	地 方 債 ・ 寄 付 金 以 外 の 公 費				地 方 債	公 費 組入れ 寄付金
		計	国庫補助金	県支出金	市町村 支出金		
平成23会計年度	12,494,309	12,480,309	2,439,968	10,040,341	-	14,000	-
24	11,677,772	11,665,772	1,877,437	9,788,335	-	12,000	-
25	11,418,120	11,076,620	1,948,124	9,128,496	-	341,500	-
26	11,850,264	11,830,264	1,806,713	10,023,551	-	20,000	-
27	11,970,649 (100.0)	11,772,649	1,796,510	9,976,139	-	198,000	-
A 消費的支出	10,559,322 (88.2)	10,559,322	1,636,113	8,923,209	-	-	-
1 人件費	9,521,879 (79.5)	9,521,879	1,498,755	8,023,124	-	-	-
2 教育活動費	153,634 (1.3)	153,634	-	153,634	-	-	-
3 管理費	564,271 (4.7)	564,271	-	564,271	-	-	-
4 補助活動費	315,390 (2.6)	315,390	137,358	178,032	-	-	-
5 所定支払金	4,148 (0.0)	4,148	-	4,148	-	-	-
B 資本的支出	1,147,553 (9.6)	949,553	160,397	789,156	-	198,000	-
C 債務償還費	263,774 (2.2)	263,774	-	263,774	-	-	-

b 幼児・児童・生徒1人当たり経費

（単位：円）

区 分	教育費総額	地 方 債 ・ 寄 付 金 以 外 の 公 費				地 方 債	公 費 組入れ 寄付金
		計	国庫補助金	県支出金	市町村 支出金		
平成23会計年度	7,340,958	7,332,732	1,433,589	5,899,143	-	8,226	-
24	6,730,704	6,723,788	1,082,096	5,641,692	-	6,916	-
25	6,744,313	6,542,600	1,150,694	5,391,906	-	201,713	-
26	7,062,134	7,050,215	1,076,706	5,973,509	-	11,919	-
27	7,268,154	7,147,935	1,090,776	6,057,159	-	120,219	-
A 消費的支出	6,411,246	6,411,246	993,389	5,417,857	-	-	-
1 人件費	5,781,347	5,781,347	909,990	4,871,357	-	-	-
2 教育活動費	93,281	93,281	-	93,281	-	-	-
3 管理費	342,605	342,605	-	342,605	-	-	-
4 補助活動費	191,494	191,494	83,399	108,095	-	-	-
5 所定支払金	2,519	2,519	-	2,519	-	-	-
B 資本的支出	696,754	576,535	97,387	479,148	-	120,219	-
C 債務償還費	160,154	160,154	-	160,154	-	-	-

第9表 高等学校（全日制課程）教育費（中支出項目別、財源別）

a 実 額

(単位：千円)

区 分	教育費総額	地 方 債 ・ 寄 付 金 以 外 の 公 費				地 方 債	公 費 組入れ 寄付金
		計	国庫補助金	県支出金	市町村 支出金		
平成23会計年度	40,073,956	39,627,956	1,840,579	37,787,377	-	446,000	-
24	37,504,174	37,491,174	1,183,280	36,307,894	-	13,000	-
25	36,350,344	36,270,844	1,414,558	34,856,286	-	79,500	-
26	39,390,153	39,021,153	1,905,758	37,115,395	-	369,000	-
27	37,650,394 (100.0)	37,146,394	360,029	36,786,365	-	504,000	-
A 消費的支出	29,286,312 (77.8)	29,286,312	355,478	28,930,834	-	-	-
1 人件費	23,692,563 (62.9)	23,692,563	-	23,692,563	-	-	-
2 教育活動費	652,976 (1.7)	652,976	946	652,030	-	-	-
3 管理費	2,572,728 (6.8)	2,572,728	284,188	2,288,540	-	-	-
4 補助活動費	2,298,662 (6.1)	2,298,662	70,344	2,228,318	-	-	-
5 所定支払金	69,383 (0.2)	69,383	-	69,383	-	-	-
B 資本的支出	3,515,100 (9.3)	3,011,100	4,551	3,006,549	-	504,000	-
C 債務償還費	4,848,982 (12.9)	4,848,982	-	4,848,982	-	-	-

b 生徒1人当たり経費

(単位：円)

区 分	教育費総額	地 方 債 ・ 寄 付 金 以 外 の 公 費				地 方 債	公 費 組入れ 寄付金
		計	国庫補助金	県支出金	市町村 支出金		
平成23会計年度	1,333,221	1,318,383	61,234	1,257,149	-	14,838	-
24	1,274,049	1,273,607	40,197	1,233,410	-	442	-
25	1,282,062	1,279,259	49,891	1,229,368	-	2,803	-
26	1,424,391	1,411,048	68,914	1,342,134	-	13,343	-
27	1,402,926	1,384,146	13,414	1,370,732	-	18,780	-
A 消費的支出	1,091,264	1,091,264	13,245	1,078,019	-	-	-
1 人件費	882,831	882,831	-	882,831	-	-	-
2 教育活動費	24,331	24,331	35	24,296	-	-	-
3 管理費	95,864	95,864	10,589	85,275	-	-	-
4 補助活動費	85,653	85,653	2,621	83,032	-	-	-
5 所定支払金	2,585	2,585	-	2,585	-	-	-
B 資本的支出	130,979	112,199	169	112,030	-	18,780	-
C 債務償還費	180,683	180,683	-	180,683	-	-	-

第10表 高等学校（定時制課程）教育費（中支出項目別、財源別）

a 実 額

（単位：千円）

区 分	教育費総額	地 方 債 ・ 寄 付 金 以 外 の 公 費				地 方 債	公 費 組入れ 寄付金
		計	国庫補助金	県支出金	市町村 支出金		
平成23会計年度	2,010,369	2,010,369	23,232	1,975,882	11,255	-	-
24	2,015,360	2,015,360	17,676	1,986,348	11,336	-	-
25	1,973,321	1,971,821	14,718	1,945,074	12,029	1,500	-
26	2,093,847	2,093,847	19,784	2,071,093	2,970	-	-
27	2,063,662 (100.0)	2,063,662	9,265	2,049,767	4,630	-	-
A 消費的支出	1,987,279 (96.3)	1,987,279	9,135	1,973,590	4,554	-	-
1 人件費	1,771,976 (85.9)	1,771,976	-	1,770,128	1,848	-	-
2 教育活動費	31,365 (1.5)	31,365	37	31,082	246	-	-
3 管理費	122,718 (5.9)	122,718	3,639	116,872	2,207	-	-
4 補助活動費	58,053 (2.8)	58,053	5,459	52,484	110	-	-
5 所定支払金	3,167 (0.2)	3,167	-	3,024	143	-	-
B 資本的支出	76,383 (3.7)	76,383	130	76,177	76	-	-
C 債務償還費	- (-)	-	-	-	-	-	-

b 生徒1人当たり経費

（単位：円）

区 分	教育費総額	地 方 債 ・ 寄 付 金 以 外 の 公 費				地 方 債	公 費 組入れ 寄付金
		計	国庫補助金	県支出金	市町村 支出金		
平成23会計年度	1,658,720	1,658,720	19,168	1,630,266	9,286	-	-
24	1,734,389	1,734,389	15,212	1,709,422	9,756	-	-
25	1,746,300	1,744,973	13,025	1,721,303	10,645	1,327	-
26	1,833,491	1,833,491	17,324	1,813,567	2,600	-	-
27	1,884,622	1,884,622	8,461	1,871,933	4,228	-	-
A 消費的支出	1,814,866	1,814,866	8,342	1,802,365	4,159	-	-
1 人件費	1,618,243	1,618,243	-	1,616,555	1,688	-	-
2 教育活動費	28,644	28,644	34	28,385	225	-	-
3 管理費	112,070	112,070	3,323	106,732	2,015	-	-
4 補助活動費	53,016	53,016	4,985	47,931	100	-	-
5 所定支払金	2,893	2,893	-	2,762	131	-	-
B 資本的支出	69,756	69,756	119	69,568	69	-	-
C 債務償還費	-	-	-	-	-	-	-

第11表 高等学校（通信制課程）教育費（中支出項目別、財源別）

a 実 額

（単位：千円）

区 分	教育費総額	地 方 債 ・ 寄 付 金 以 外 の 公 費				地 方 債	公 費 組入れ 寄付金
		計	国庫補助金	県支出金	市町村 支出金		
平成23会計年度	355,086	355,086	820	354,266	-	-	-
24	263,458	263,458	716	262,742	-	-	-
25	279,782	279,782	638	279,144	-	-	-
26	274,740	274,740	1,197	273,543	-	-	-
27	307,759 (100.0)	307,759	1,019	306,740	-	-	-
A 消費的支出	289,661 (94.1)	289,661	1,019	288,642	-	-	-
1 人件費	249,613 (81.1)	249,613	-	249,613	-	-	-
2 教育活動費	5,883 (1.9)	5,883	15	5,868	-	-	-
3 管理費	26,411 (8.6)	26,411	192	26,219	-	-	-
4 補助活動費	6,546 (2.1)	6,546	812	5,734	-	-	-
5 所定支払金	1,208 (0.4)	1,208	-	1,208	-	-	-
B 資本的支出	18,098 (5.9)	18,098	-	18,098	-	-	-
C 債務償還費	- (-)	-	-	-	-	-	-

b 生徒1人当たり経費

（単位：円）

区 分	教育費総額	地 方 債 ・ 寄 付 金 以 外 の 公 費				地 方 債	公 費 組入れ 寄付金
		計	国庫補助金	県支出金	市町村 支出金		
平成23会計年度	688,151	688,151	1,589	686,562	-	-	-
24	604,261	604,261	1,642	602,619	-	-	-
25	713,730	713,730	1,628	712,102	-	-	-
26	763,167	763,167	3,325	759,842	-	-	-
27	905,175	905,175	2,997	902,178	-	-	-
A 消費的支出	851,945	851,945	2,997	848,948	-	-	-
1 人件費	734,156	734,156	-	734,156	-	-	-
2 教育活動費	17,303	17,303	44	17,259	-	-	-
3 管理費	77,680	77,680	565	77,115	-	-	-
4 補助活動費	19,253	19,253	2,388	16,865	-	-	-
5 所定支払金	3,553	3,553	-	3,553	-	-	-
B 資本的支出	53,230	53,230	-	53,230	-	-	-
C 債務償還費	-	-	-	-	-	-	-

第12表 設置者別高等学校(定時制課程)教育費(中支出項目別、財源別)

1 県 立

a 実 額

(単位:千円)

区 分	教育費総額	地 方 債 ・ 寄 付 金 以 外 の 公 費				地 方 債	公 費 組入れ 寄付金
		計	国庫補助金	県支出金	市町村 支出金		
学 校 教 育 費	1,996,744	1,996,744	9,152	1,987,592	-	-	-
A 消 費 的 支 出	1,920,437	1,920,437	9,022	1,911,415	-	-	-
1 人 件 費	1,709,600	1,709,600	-	1,709,600	-	-	-
2 教 育 活 動 費	30,470	30,470	37	30,433	-	-	-
3 管 理 費	120,372	120,372	3,639	116,733	-	-	-
4 補 助 活 動 費	56,971	56,971	5,346	51,625	-	-	-
5 所 定 支 払 金	3,024	3,024	-	3,024	-	-	-
B 資 本 的 支 出	76,307	76,307	130	76,177	-	-	-
C 債 務 償 還 費	-	-	-	-	-	-	-

b 生徒1人当たり経費

(単位:円)

区 分	教育費総額	地 方 債 ・ 寄 付 金 以 外 の 公 費				地 方 債	公 費 組入れ 寄付金
		計	国庫補助金	県支出金	市町村 支出金		
学 校 教 育 費	1,855,709	1,855,709	8,505	1,847,204	-	-	-
A 消 費 的 支 出	1,784,792	1,784,792	8,384	1,776,408	-	-	-
1 人 件 費	1,588,848	1,588,848	-	1,588,848	-	-	-
2 教 育 活 動 費	28,317	28,317	34	28,283	-	-	-
3 管 理 費	111,870	111,870	3,382	108,488	-	-	-
4 補 助 活 動 費	52,947	52,947	4,968	47,979	-	-	-
5 所 定 支 払 金	2,810	2,810	-	2,810	-	-	-
B 資 本 的 支 出	70,917	70,917	121	70,796	-	-	-
C 債 務 償 還 費	-	-	-	-	-	-	-

2 市町村立

a 実 額

(単位:千円)

区 分	教育費総額	地 方 債 ・ 寄 付 金 以 外 の 公 費				地 方 債	公 費 組入れ 寄付金
		計	国庫補助金	県支出金	市町村 支出金		
学 校 教 育 費	66,918	66,918	113	62,175	4,630	-	-
A 消 費 的 支 出	66,842	66,842	113	62,175	4,554	-	-
1 人 件 費	62,376	62,376	-	60,528	1,848	-	-
2 教 育 活 動 費	895	895	-	649	246	-	-
3 管 理 費	2,346	2,346	-	139	2,207	-	-
4 補 助 活 動 費	1,082	1,082	113	859	110	-	-
5 所 定 支 払 金	143	143	-	-	143	-	-
B 資 本 的 支 出	76	76	-	-	76	-	-
C 債 務 償 還 費	-	-	-	-	-	-	-

b 生徒1人当たり経費

(単位:円)

区 分	教育費総額	地 方 債 ・ 寄 付 金 以 外 の 公 費				地 方 債	公 費 組入れ 寄付金
		計	国庫補助金	県支出金	市町村 支出金		
学 校 教 育 費	3,521,999	3,521,999	5,947	3,272,369	243,683	-	-
A 消 費 的 支 出	3,517,999	3,517,999	5,947	3,272,369	239,683	-	-
1 人 件 費	3,282,947	3,282,947	-	3,185,684	97,263	-	-
2 教 育 活 動 費	47,105	47,105	-	34,158	12,947	-	-
3 管 理 費	123,474	123,474	-	7,316	116,158	-	-
4 補 助 活 動 費	56,947	56,947	5,947	45,211	5,789	-	-
5 所 定 支 払 金	7,526	7,526	-	-	7,526	-	-
B 資 本 的 支 出	4,000	4,000	-	-	4,000	-	-
C 債 務 償 還 費	-	-	-	-	-	-	-

第13表 教育施設に伴う収入（教育施設別、項目別）

1 全 県

(単位：千円)

区 分	計	授 業 料	入 学 金	検 定 料	日本スポーツ 振興センター 共 済 掛 金	そ の 他 の 収 入	特別会計 収 入	(再掲) 建築費の特定 財 源 収 入
計	3,535,215	2,174,283	52,763	22,169	76,735	1,209,265	-	-
1 幼稚園	8,879	6,224	2,626	-	19	10	-	-
2 幼保連携型認定こども園	41,441	41,341	-	-	11	89	-	-
3 小学校	32,516	-	-	-	22,388	10,128	-	-
4 中学校	23,764	-	-	310	13,721	9,733	-	-
5 特別支援学校	2,609	-	-	-	2,207	402	-	-
6 高等学校(全日制課程)	2,449,830	2,104,606	50,112	21,859	36,375	236,878	-	-
7 高等学校(定時制課程)	23,495	20,340	25	-	1,442	1,688	-	-
8 高等学校(通信制課程)	2,936	1,772	-	-	572	592	-	-
9 社会教育施設	642,651	-	-	-	-	642,651	-	-
10 教育行政機関	307,094	-	-	-	-	307,094	-	-

2 県

(単位：千円)

区 分	計	授 業 料	入 学 金	検 定 料	日本スポーツ 振興センター 共 済 掛 金	そ の 他 の 収 入	特別会計 収 入	(再掲) 建築費の特定 財 源 収 入
計	2,627,334	2,126,302	50,112	22,169	40,871	387,880	-	-
1 幼稚園	-	-	-	-	-	-	-	-
2 幼保連携型認定こども園	-	-	-	-	-	-	-	-
3 小学校	-	-	-	-	-	-	-	-
4 中学校	648	-	-	310	286	52	-	-
5 特別支援学校	2,609	-	-	-	2,207	402	-	-
6 高等学校(全日制課程)	2,449,830	2,104,606	50,112	21,859	36,375	236,878	-	-
7 高等学校(定時制課程)	23,043	19,924	-	-	1,431	1,688	-	-
8 高等学校(通信制課程)	2,936	1,772	-	-	572	592	-	-
9 社会教育施設	36,589	-	-	-	-	36,589	-	-
10 教育行政機関	111,679	-	-	-	-	111,679	-	-

3 市 町 村

(単位：千円)

区 分	計	授 業 料	入 学 金	検 定 料	日本スポーツ 振興センター 共 済 掛 金	そ の 他 の 収 入	特別会計 収 入	(再掲) 建築費の特定 財 源 収 入
計	907,881	47,981	2,651	-	35,864	821,385	-	-
1 幼稚園	8,879	6,224	2,626	-	19	10	-	-
2 幼保連携型認定こども園	41,441	41,341	-	-	11	89	-	-
3 小学校	32,516	-	-	-	22,388	10,128	-	-
4 中学校	23,116	-	-	-	13,435	9,681	-	-
5 特別支援学校	-	-	-	-	-	-	-	-
6 高等学校(全日制課程)	-	-	-	-	-	-	-	-
7 高等学校(定時制課程)	452	416	25	-	11	-	-	-
8 高等学校(通信制課程)	-	-	-	-	-	-	-	-
9 社会教育施設	606,062	-	-	-	-	606,062	-	-
10 教育行政機関	195,415	-	-	-	-	195,415	-	-

第14表 分野別の社会教育費（財源別、支出項目別）

1 全 県

a-1 実額（財源別）

区 分	教育費総額	地 方 債 ・ 寄 付 金 以 外 の 公 費				地 方 債	公費組入 れ寄付金	公費に組入 れられない 寄 付 金
		計	国庫補助金	県 支 出 金	市町村支出金			
平成23会計年度	22,981,713	22,430,873	865,606	4,427,272	17,137,995	548,610	2,230	-
24	22,936,193	21,552,933	438,168	4,643,974	16,470,791	1,324,623	58,637	-
25	25,341,343	20,236,416	630,353	3,390,381	16,215,682	5,091,655	13,272	-
26	25,599,506	23,883,490	1,199,481	3,614,986	19,069,023	1,707,506	8,510	-
27	25,674,689	22,546,561	1,434,358	3,459,230	17,652,973	3,050,827	77,301	-
公 民 館 費	3,571,243	3,322,007	1,601	89,433	3,230,973	225,000	24,236	-
図 書 館 費	1,805,861	1,783,282	3,000	186,777	1,593,505	19,100	3,479	-
博 物 館 費	920,608	904,915	4,859	149,796	750,260	15,600	93	-
体 育 施 設 費	11,467,615	9,391,089	552,954	1,510,932	7,327,203	2,034,427	42,099	-
青少年教育施設費	203,509	203,509	-	72,325	131,184	-	-	-
女性教育施設費	285	285	-	-	285	-	-	-
文 化 会 館 費	1,262,851	1,214,451	12,000	30,000	1,172,451	48,400	-	-
その他の社会教育施設費	1,445,271	1,414,371	43,202	212,050	1,159,119	30,900	-	-
教育委員会が行った社会教育活動費	2,033,046	1,997,052	79,939	461,457	1,455,656	29,200	6,794	-
文 化 財 保 護 費	2,964,400	2,315,600	736,803	746,460	832,337	648,200	600	-

a-2 実額（支出項目別）

区 分	消 費 的 支 出	うち人件費	資 本 的 支 出		債 務 償 還 費
			うち土地・ 建 築 費		
社 会 教 育 費 総 額	14,908,955	2,682,936	7,268,120	5,494,378	3,497,614
公 民 館 費	2,525,771	883,096	541,601	492,389	503,871
図 書 館 費	1,474,229	721,929	203,484	16,821	128,148
博 物 館 費	732,014	191,138	39,683	33,318	148,911
体 育 施 設 費	4,896,318	337,961	4,474,787	3,545,469	2,096,510
青 少 年 教 育 施 設 費	173,590	45,934	29,919	28,581	-
女 性 教 育 施 設 費	285	-	-	-	-
文 化 会 館 費	853,557	132,521	74,718	73,340	334,576
その他の社会教育施設費	704,045	83,497	516,352	493,375	224,874
教育委員会が行った社会教育活動費	2,018,820	/	14,217	/	9
文 化 財 保 護 費	1,530,326	286,860	1,373,359	811,085	60,715

b-1 人口1人当たり経費（財源別）

（単位：円）

区 分	教育費総額	地 方 債 ・ 寄 付 金 以 外 の 公 費				地 方 債	公費組入 れ寄付金	公費に組入 れられない 寄 付 金
		計	国庫補助金	県 支 出 金	市町村支出金			
平成23会計年度	16,617	16,218	626	3,201	12,392	397	2	-
24	16,763	15,752	320	3,394	12,038	968	43	-
25	18,710	14,941	465	2,503	11,973	3,759	10	-
26	18,901	17,634	886	2,669	14,079	1,261	6	-
27	19,182	16,845	1,072	2,584	13,189	2,279	58	-
公 民 館 費	2,668	2,482	1	67	2,414	168	18	-
図 書 館 費	1,349	1,332	2	139	1,191	14	3	-
博 物 館 費	688	676	4	112	560	12	0	-
体 育 施 設 費	8,567	7,016	413	1,129	5,474	1,520	31	-
青少年教育施設費	152	152	-	54	98	-	-	-
女性教育施設費	0	0	-	-	0	-	-	-
文 化 会 館 費	943	907	9	22	876	36	-	-
その他の社会教育施設費	1,079	1,056	32	158	866	23	-	-
教育委員会が行った社会教育活動費	1,520	1,493	60	345	1,088	22	5	-
文 化 財 保 護 費	2,216	1,731	551	558	622	484	1	-

b-2 人口1人当たり経費（支出項目別）

区 分	消費的支出	うち人件費	資本的支出	うち土地・ 建 築 費	債務償還費
社会教育費総額	11,141	2,004	5,429	4,107	2,612
公民館費	1,887	660	405	368	376
図書館費	1,102	539	152	13	96
博物館費	547	143	30	25	111
体育施設費	3,658	252	3,343	2,649	1,566
青少年教育施設費	130	34	22	22	-
女性教育施設費	-	-	-	-	-
文化会館費	638	99	56	55	250
その他の社会教育施設費	526	62	385	369	168
教育委員会が行った社会教育活動費	1,509	/	10	/	-
文化財保護費	1,144	215	1,026	606	45

2 県

a-1 実額（財源別）

（単位：千円）

区 分	教育費総額	地 方 債 ・ 寄 付 金 以 外 の 公 費				地 方 債	公費組入 れ寄付金	公費に組入 られない 寄 付 金
		計	国庫補助金	県支出金	市町村支出金			
計	3,238,779	3,238,779	48,774	3,190,005	-	-	-	-
公 民 館 費	-	-	-	-	-	-	-	-
図 書 館 費	183,559	183,559	-	183,559	-	-	-	-
博 物 館 費	149,796	149,796	-	149,796	-	-	-	-
体 育 施 設 費	1,457,732	1,457,732	-	1,457,732	-	-	-	-
青 少 年 教 育 施 設 費	72,325	72,325	-	72,325	-	-	-	-
女 性 教 育 施 設 費	-	-	-	-	-	-	-	-
文 化 会 館 費	-	-	-	-	-	-	-	-
その他の社会教育施設費	146,853	146,853	-	146,853	-	-	-	-
教育委員会が行った社会教育活動費	464,253	464,253	30,202	434,051	-	-	-	-
文 化 財 保 護 費	764,261	764,261	18,572	745,689	-	-	-	-

a-2 実額（支出項目別）

区 分	消費的支出	うち人件費		資本的支出	うち土地・ 建 築 費	債務償還費
		うち人件費	資本的支出			
計	2,303,786	133,396	218,764	140,902	716,229	
公 民 館 費	-	-	-	-	-	
図 書 館 費	137,305	-	46,254	-	-	
博 物 館 費	148,781	-	1,015	1,015	-	
体 育 施 設 費	720,134	124,694	22,665	-	714,933	
青 少 年 教 育 施 設 費	47,725	-	24,600	23,540	-	
女 性 教 育 施 設 費	-	-	-	-	-	
文 化 会 館 費	-	-	-	-	-	
その他の社会教育施設費	28,630	-	116,927	116,347	1,296	
教育委員会が行った社会教育活動費	462,569	／	1,684	／	-	
文 化 財 保 護 費	758,642	8,702	5,619	-	-	

b-1 人口1人当たり経費（財源別）

（単位：円）

区 分	教育費総額	地 方 債 ・ 寄 付 金 以 外 の 公 費				地 方 債	公費組入 れ寄付金	公費に組入 られない 寄 付 金
		計	国庫補助金	県支出金	市町村支出金			
計	2,420	2,420	37	2,383	-	-	-	-
公 民 館 費	-	-	-	-	-	-	-	-
図 書 館 費	137	137	-	137	-	-	-	-
博 物 館 費	112	112	-	112	-	-	-	-
体 育 施 設 費	1,089	1,089	-	1,089	-	-	-	-
青 少 年 教 育 施 設 費	54	54	-	54	-	-	-	-
女 性 教 育 施 設 費	-	-	-	-	-	-	-	-
文 化 会 館 費	-	-	-	-	-	-	-	-
その他の社会教育施設費	110	110	0	110	-	-	-	-
教育委員会が行った社会教育活動費	347	347	23	324	-	-	-	-
文 化 財 保 護 費	571	571	14	557	-	-	-	-

b-2 人口1人当たり経費（支出項目別）

区 分	消費的支出	うち人件費		資本的支出	うち土地・ 建 築 費	債務償還費
		うち人件費	資本的支出			
計	1,722	100	163	106	535	
公 民 館 費	-	-	-	-	-	
図 書 館 費	103	-	35	-	-	
博 物 館 費	111	-	1	1	-	
体 育 施 設 費	538	93	17	-	534	
青 少 年 教 育 施 設 費	36	-	18	18	-	
女 性 教 育 施 設 費	-	-	-	-	-	
文 化 会 館 費	-	-	-	-	-	
その他の社会教育施設費	21	-	87	87	1	
教育委員会が行った社会教育活動費	346	／	1	／	-	
文 化 財 保 護 費	567	7	4	-	-	

3 市町村

a-1 実額（財源別）

（単位：千円）

区 分	教育費総額	地 方 債 ・ 寄 付 金 以 外 の 公 費				地 方 債	公費組入れ 寄付金	公費に組入れられない 寄付金
		計	国庫補助金	県支出金	市町村支出金			
計	22,435,910	19,307,782	1,385,584	269,225	17,652,973	3,050,827	77,301	-
公 民 館 費	3,571,243	3,322,007	1,601	89,433	3,230,973	225,000	24,236	-
図 書 館 費	1,622,302	1,599,723	3,000	3,218	1,593,505	19,100	3,479	-
博 物 館 費	770,812	755,119	4,859	-	750,260	15,600	93	-
体 育 施 設 費	10,009,883	7,933,357	552,954	53,200	7,327,203	2,034,427	42,099	-
青 少 年 教 育 施 設 費	131,184	131,184	-	-	131,184	-	-	-
女 性 教 育 施 設 費	285	285	-	-	285	-	-	-
文 化 会 館 費	1,262,851	1,214,451	12,000	30,000	1,172,451	48,400	-	-
その他の社会教育施設費	1,298,418	1,267,518	43,202	65,197	1,159,119	30,900	-	-
教育委員会が行った社会教育活動費	1,568,793	1,532,799	49,737	27,406	1,455,656	29,200	6,794	-
文 化 財 保 護 費	2,200,139	1,551,339	718,231	771	832,337	648,200	600	-

a-2 実額（支出項目別）

区 分	消費的支出	うち人件費		資本的支出	うち土地・ 建 築 費		債務償還費
		うち人件費	うち人件費		うち土地・ 建 築 費	うち土地・ 建 築 費	
計	12,605,169	2,549,540	2,549,540	7,049,356	5,353,476	5,353,476	2,781,385
公 民 館 費	2,525,771	883,096	883,096	541,601	492,389	492,389	503,871
図 書 館 費	1,336,924	721,929	721,929	157,230	16,821	16,821	128,148
博 物 館 費	583,233	191,138	191,138	38,668	32,303	32,303	148,911
体 育 施 設 費	4,176,184	213,267	213,267	4,452,122	3,545,469	3,545,469	1,381,577
青 少 年 教 育 施 設 費	125,865	45,934	45,934	5,319	5,041	5,041	-
女 性 教 育 施 設 費	285	-	-	-	-	-	-
文 化 会 館 費	853,557	132,521	132,521	74,718	73,340	73,340	334,576
その他の社会教育施設費	675,415	83,497	83,497	399,425	377,028	377,028	223,578
教育委員会が行った社会教育活動費	1,556,251	/	/	12,533	/	/	9
文 化 財 保 護 費	771,684	278,158	278,158	1,367,740	811,085	811,085	60,715

b-1 人口1人当たり経費（財源別）

（単位：円）

区 分	教育費総額	地 方 債 ・ 寄 付 金 以 外 の 公 費				地 方 債	公費組入れ 寄付金	公費に組入れられない 寄付金
		計	国庫補助金	県支出金	市町村支出金			
計	16,762	14,425	1,035	201	13,189	2,279	58	-
公 民 館 費	2,668	2,482	1	67	2,414	168	18	-
図 書 館 費	1,212	1,195	2	2	1,191	14	3	-
博 物 館 費	576	564	4	-	560	12	-	-
体 育 施 設 費	7,479	5,927	413	40	5,474	1,520	32	-
青 少 年 教 育 施 設 費	98	98	-	-	98	-	-	-
女 性 教 育 施 設 費	0	0	-	-	0	-	-	-
文 化 会 館 費	943	907	9	22	876	36	-	-
その他の社会教育施設費	970	947	32	49	866	23	-	-
教育委員会が行った社会教育活動費	1,172	1,145	37	20	1,088	22	5	-
文 化 財 保 護 費	1,644	1,160	537	1	622	484	-	-

b-2 人口1人当たり経費（支出項目別）

区 分	消費的支出	うち人件費		資本的支出	うち土地・ 建 築 費		債務償還費
		うち人件費	うち人件費		うち土地・ 建 築 費	うち土地・ 建 築 費	
計	9,419	1,904	1,904	5,266	4,001	4,001	2,077
公 民 館 費	1,887	660	660	405	368	368	376
図 書 館 費	999	539	539	117	13	13	96
博 物 館 費	436	143	143	29	24	24	111
体 育 施 設 費	3,120	159	159	3,326	2,649	2,649	1,032
青 少 年 教 育 施 設 費	94	34	34	4	4	4	-
女 性 教 育 施 設 費	0	-	-	-	-	-	-
文 化 会 館 費	638	99	99	56	55	55	250
その他の社会教育施設費	505	62	62	298	282	282	167
教育委員会が行った社会教育活動費	1,163	/	/	9	/	/	-
文 化 財 保 護 費	577	208	208	1,022	606	606	45

第15表 教育行政費（財源別、支出項目別）

a 実 額

（単位：千円）

区 分	教育費総額	地 方 債 ・ 寄 付 金 以 外 の 公 費				地方債	公 費 組入れ 寄付金	消費的支出	資 本 的 支 出	債 務 償 還 費
		計	国庫補助金	県支出金	市 町 村 支 出 金					
平成23会計年度	15,787,747	15,786,174	1,239,681	6,109,677	8,436,816	-	1,573	15,245,132	218,826	323,789
24	15,138,077	15,047,114	928,118	5,522,540	8,596,456	88,181	2,782	14,615,472	208,808	313,797
25	14,911,680	14,851,265	684,022	5,182,891	8,984,352	35,400	25,015	14,538,074	64,983	308,623
26	15,077,913	14,926,433	617,297	5,476,311	8,832,825	126,300	25,180	14,509,257	284,788	283,868
27	14,707,958	14,612,186	190,840	5,192,616	9,228,730	51,500	44,272	14,334,997	106,179	266,782
県	4,890,447	4,890,447	47,970	4,842,477	-	-	-	4,607,890	48,805	233,752
市 町 村	9,817,511	9,721,739	142,870	350,139	9,228,730	51,500	44,272	9,727,107	57,374	33,030

b 人口1人当たり経費

（単位：円）

区 分	教育費総額	地 方 債 ・ 寄 付 金 以 外 の 公 費				地方債	公 費 組入れ 寄付金	消費的支出	資 本 的 支 出	債 務 償 還 費
		計	国庫補助金	県支出金	市 町 村 支 出 金					
平成23会計年度	11,415	11,414	896	4,418	6,100	-	1	11,023	158	234
24	11,064	10,997	678	4,036	6,283	64	2	10,682	153	229
25	11,009	10,965	505	3,827	6,633	26	18	10,734	48	228
26	11,134	11,022	456	4,044	6,522	93	19	10,712	211	209
27	10,989	10,918	143	3,880	6,895	38	33	10,710	79	200
県	3,654	3,654	36	3,618	-	-	-	3,443	36	175
市 町 村	7,335	7,264	107	262	6,895	38	33	7,267	43	25

第16表 学校数及び生徒数（学校種類別）と人口

市 町 村	幼 稚 園		幼保連携型認定こども園		小 学 校		中 学 校		高等学校(定時制課程)		人 口
	園 数	幼 児 数	園 数	幼 児 数	学 校 数	児 童 数	学 校 数	生 徒 数	学 校 数	生 徒 数	
市 町 村 計	7	146	2	223	301	62,147	160	35,532	1	19	1,338,465
青 森 市	-	-	-	-	45	14,159	20	7,946	-	-	293,066
弘 前 市	-	-	-	-	36	7,611	16	4,185	-	-	177,189
八 戸 市	-	-	-	-	44	11,794	24	6,761	-	-	235,878
黒 石 市	1	16	-	-	10	1,544	4	994	-	-	35,002
五所川原市	-	-	-	-	11	2,503	6	1,632	1	19	57,310
十 和 田 市	-	-	-	-	17	3,109	9	1,652	-	-	63,444
三 沢 市	-	-	-	-	7	2,407	5	1,170	-	-	41,006
む つ 市	-	-	-	-	13	2,922	9	1,660	-	-	60,688
つ が る 市	1	16	-	-	10	1,493	5	899	-	-	34,399
平 川 市	-	-	-	-	9	1,487	4	851	-	-	32,440
平 内 町	-	-	-	-	3	453	3	269	-	-	11,729
今 別 町	-	-	-	-	1	68	1	45	-	-	2,922
蓬 田 村	-	-	-	-	1	121	1	65	-	-	2,996
外ヶ浜町	-	-	-	-	3	196	3	135	-	-	6,647
鰺ヶ沢町	-	-	1	54	2	354	1	227	-	-	10,774
深 浦 町	-	-	-	-	3	294	3	200	-	-	8,935
西 目 屋 村	-	-	-	-	1	46	-	-	-	-	1,420
藤 崎 町	-	-	-	-	3	735	2	405	-	-	15,481
大 鰯 町	-	-	-	-	1	340	1	218	-	-	10,310
田 舎 館 村	-	-	-	-	1	347	1	182	-	-	8,117
板 柳 町	-	-	-	-	4	618	1	385	-	-	14,382
鶴 田 町	-	-	-	-	6	635	1	398	-	-	13,625
中 泊 町	-	-	-	-	4	420	2	261	-	-	11,912
野 辺 地 町	-	-	-	-	3	598	1	339	-	-	13,976
七 戸 町	1	19	-	-	4	689	3	405	-	-	16,538
六 戸 町	-	-	-	-	3	522	2	277	-	-	10,937
横 浜 町	-	-	-	-	4	178	1	150	-	-	4,775
東 北 町	-	-	-	-	7	853	2	499	-	-	18,550
六ヶ所村	-	-	1	169	4	524	4	305	-	-	10,636
おいらせ町	-	-	-	-	5	1,427	3	820	-	-	25,254
大 間 町	1	44	-	-	2	300	2	165	-	-	5,709
東 通 村	-	-	-	-	1	299	1	178	-	-	6,888
風 間 浦 村	-	-	-	-	3	78	1	40	-	-	2,109
佐 井 村	-	-	-	-	3	89	3	56	-	-	2,237
三 戸 町	-	-	-	-	3	454	2	239	-	-	10,850
五 戸 町	-	-	-	-	4	730	3	412	-	-	18,269
田 子 町	1	13	-	-	3	240	1	144	-	-	5,988
南 部 町	2	38	-	-	8	806	4	498	-	-	19,343
階 上 町	-	-	-	-	6	612	2	396	-	-	14,062
新 郷 村	-	-	-	-	2	88	2	60	-	-	2,672
中 部 上 北	-	-	-	-	-	-	-	-	-	-	(35,088)
上 北 地 方	-	-	-	-	-	-	-	-	-	-	(205,116)
八 戸 ・ 階 上	-	-	-	-	1	4	1	9	-	-	(249,940)
十 和 田 広 域	-	-	-	-	-	-	-	-	-	-	(120,576)

第17表 学級数・本務教員数（学校種類別）と本務教員1人当たり生徒数（学校種類別）

市 町 村	幼稚園	幼保連携型 認定こども園	小 学 校		中 学 校		高等学校 (定時制課程)	本 務 教 員 1 人 当 た り 生 徒 数				
	教員数	教員数	学級数	教員数	学級数	教員数	教員数	幼稚園	幼保連携型 認定こども園	小 学 校	中 学 校	高等学校 (定時制課程)
市 町 村 計	26	38	3,057	4,823	1,428	3,175	7	5.6	5.9	12.9	11.2	2.7
青 森 市	-	-	598	912	275	579	-	-	-	15.5	13.7	-
弘 前 市	-	-	385	596	157	346	-	-	-	12.8	12.1	-
八 戸 市	-	-	516	792	252	517	-	-	-	14.9	13.1	-
黒 石 市	4	-	91	147	39	80	-	4.0	-	10.5	12.4	-
五所川原市	-	-	117	193	58	127	7	-	-	13.0	12.9	2.7
十和田市	-	-	157	242	74	166	-	-	-	12.8	10.0	-
三 沢 市	-	-	105	164	47	105	-	-	-	14.7	11.1	-
む っ 市	-	-	143	218	76	174	-	-	-	13.4	9.5	-
つ が る 市	5	-	83	139	40	90	-	3.2	-	10.7	10.0	-
平 川 市	-	-	80	125	34	75	-	-	-	11.9	11.3	-
平 内 町	-	-	26	43	13	37	-	-	-	10.5	7.3	-
今 別 町	-	-	8	12	5	13	-	-	-	5.7	3.5	-
蓬 田 村	-	-	8	15	5	14	-	-	-	8.1	4.6	-
外ヶ浜町	-	-	18	31	13	37	-	-	-	6.3	3.6	-
鰺ヶ沢町	-	12	16	28	10	21	-	-	4.5	12.6	10.8	-
深 浦 町	-	-	21	37	14	37	-	-	-	7.9	5.4	-
西 目 屋 村	-	-	6	11	-	-	-	-	-	4.2	-	-
藤 崎 町	-	-	34	53	17	36	-	-	-	13.9	11.3	-
大 鰐 町	-	-	17	26	9	19	-	-	-	13.1	11.5	-
田 舎 館 村	-	-	14	21	7	20	-	-	-	16.5	9.1	-
板 柳 町	-	-	34	56	14	32	-	-	-	11.0	12.0	-
鶴 田 町	-	-	41	71	15	33	-	-	-	8.9	12.1	-
中 泊 町	-	-	29	48	11	31	-	-	-	8.8	8.4	-
野 辺 地 町	-	-	31	54	12	25	-	-	-	11.1	13.6	-
七 戸 町	5	-	38	58	21	43	-	3.8	-	11.9	9.4	-
六 戸 町	-	-	29	44	14	34	-	-	-	11.9	8.1	-
横 浜 町	-	-	20	39	8	17	-	-	-	4.6	8.8	-
東 北 町	-	-	52	82	17	39	-	-	-	10.4	12.8	-
六ヶ所村	-	26	32	58	17	54	-	-	6.5	9.0	5.6	-
おいらせ町	-	-	65	92	32	69	-	-	-	15.5	11.9	-
大 間 町	6	-	18	28	13	30	-	7.3	-	10.7	5.5	-
東 通 村	-	-	16	29	8	23	-	-	-	10.3	7.7	-
風 間 浦 村	-	-	12	20	4	12	-	-	-	3.9	3.3	-
佐 井 村	-	-	11	23	6	18	-	-	-	3.9	3.1	-
三 戸 町	-	-	25	42	12	30	-	-	-	10.8	8.0	-
五 戸 町	-	-	40	66	19	45	-	-	-	11.1	9.2	-
田 子 町	3	-	16	27	8	17	-	4.3	-	8.9	8.5	-
南 部 町	3	-	55	91	26	66	-	12.7	-	8.9	7.5	-
階 上 町	-	-	40	70	17	37	-	-	-	8.7	10.7	-
新 郷 村	-	-	8	14	7	22	-	-	-	6.3	2.7	-
中 部 上 北	-	-	-	-	-	-	-	-	-	-	-	-
上 北 地 方	-	-	-	-	-	-	-	-	-	-	-	-
八 戸 ・ 階 上	-	-	2	6	2	5	-	-	-	0.7	1.8	-
十和田広域	-	-	-	-	-	-	-	-	-	-	-	-

第18表 教育費総額（教育分野別）

a 実 額

市 町 村	教育費総額	学 校 種 別						全 社 会 教 育 公 民 館	
		全 学 校	幼 稚 園	幼 保 連 携 型 認 定 こ ど も 園	小 学 校	中 学 校	高等学校 (定時制課程)		
市 町 村 計	76,144,787	44,367,865	236,628	273,762	28,399,674	15,453,171	4,630	22,435,910	3,571,243
青 森 市	10,379,942	6,627,791	-	-	4,525,028	2,102,763	-	2,558,177	796,924
弘 前 市	10,155,722	5,701,269	-	-	4,288,625	1,412,644	-	3,367,799	333,454
八 戸 市	9,657,505	4,226,789	-	-	2,450,535	1,776,254	-	3,945,124	677,551
黒 石 市	2,131,437	1,136,221	40,758	-	510,583	584,880	-	725,833	125,048
五 所 川 原 市	4,807,916	3,683,644	-	-	2,229,183	1,449,831	4,630	910,196	52,064
十 和 田 市	2,415,149	1,377,261	-	-	754,461	622,800	-	653,793	138,445
三 沢 市	2,679,598	1,205,989	-	-	827,232	378,757	-	1,171,828	114,403
む つ 市	3,113,431	1,681,202	-	-	1,166,738	514,464	-	840,000	87,746
つ が る 市	3,091,404	2,364,828	56,170	-	1,722,533	586,125	-	569,498	91,824
平 川 市	2,866,959	1,275,859	-	-	583,041	692,818	-	1,389,735	105,995
平 内 町	562,412	375,568	-	-	236,253	139,315	-	129,946	28,216
今 別 町	289,503	132,554	-	-	88,324	44,230	-	99,050	1,682
蓬 田 村	283,069	191,300	-	-	92,900	98,400	-	24,769	1,406
外 ケ 浜 町	553,053	306,749	-	-	87,376	219,373	-	96,184	40,624
鰺 ケ 沢 町	630,291	380,192	-	69,619	178,656	131,917	-	131,492	34,189
深 浦 町	596,770	355,156	-	-	245,280	109,876	-	147,586	61,837
西 目 屋 村	378,413	275,436	-	-	242,982	32,454	-	33,817	19,332
藤 崎 町	1,146,625	793,784	-	-	432,845	360,939	-	259,137	151,898
大 鰯 町	517,925	288,261	-	-	210,844	77,417	-	115,209	28,330
田 舎 館 村	434,745	158,088	-	-	91,621	66,467	-	83,154	31,771
板 柳 町	434,512	272,447	-	-	176,977	95,470	-	61,028	15,622
鶴 田 町	554,140	314,941	-	-	224,947	89,994	-	124,911	11,197
中 泊 町	651,999	390,493	-	-	245,529	144,964	-	185,292	60,976
野 辺 地 町	814,829	606,554	-	-	482,979	123,575	-	135,984	31,904
七 戸 町	1,654,987	1,111,392	35,645	-	486,006	589,741	-	278,105	62,857
六 戸 町	801,510	367,129	-	-	200,505	166,624	-	301,218	3,633
横 浜 町	1,419,265	1,280,848	-	-	1,136,165	144,683	-	45,910	14,702
東 北 町	1,924,996	1,281,368	-	-	749,466	531,902	-	417,737	46,481
六 ケ 所 村	2,322,980	869,717	-	204,143	356,536	309,038	-	1,443,108	145,240
お い ら せ 町	1,433,187	814,221	-	-	505,545	308,676	-	421,336	23,231
大 間 町	284,001	250,316	51,251	-	115,776	83,289	-	13,147	6,951
東 通 村	790,457	541,472	-	-	280,786	260,686	-	35,029	454
風 間 浦 村	1,148,703	962,281	-	-	930,354	31,927	-	110,219	9,146
佐 井 村	370,976	295,471	-	-	43,436	252,035	-	10,049	725
三 戸 町	807,503	260,561	-	-	199,454	61,107	-	432,614	45,346
五 戸 町	962,269	612,288	-	-	369,153	243,135	-	258,059	59,125
田 子 町	490,807	314,848	28,931	-	176,607	109,310	-	91,864	31,913
南 部 町	1,282,572	793,162	23,873	-	463,216	306,073	-	274,870	58,286
階 上 町	897,017	382,626	-	-	239,248	143,378	-	402,490	8,165
新 郷 村	219,607	88,891	-	-	43,199	45,692	-	51,751	12,550
中 部 上 北	71,465	-	-	-	-	-	-	-	-
上 北 地 方	88,987	-	-	-	-	-	-	88,862	-
八 戸 ・ 階 上	26,149	18,898	-	-	8,750	10,148	-	-	-
十 和 田 広 域	-	-	-	-	-	-	-	-	-

(単位：千円)

社 会 教 育 費 分 野 別									教 育 行 政	市 町 村
図 書 館	博 物 館	体 育 施 設	青少年教育 施 設	女性教育 施 設	文 化 会 館	その他の社会 教 育 施 設	教育委員会が 行った社会教 育 活 動	文化財保護		
1,622,302	770,812	10,009,883	131,184	285	1,262,851	1,298,418	1,568,793	2,200,139	9,341,012	市 町 村 計
382,989	71,055	697,841	6,431	-	302,185	9,351	131,753	159,648	1,193,974	青 森 市
251,605	122,065	1,431,627	-	-	314,993	159,637	163,580	590,838	1,086,654	弘 前 市
255,079	439,031	1,996,069	13,375	-	62,620	123,818	195,748	181,833	1,485,592	八 戸 市
-	-	289,229	23,577	285	6,621	7,687	28,737	244,649	269,383	黒 石 市
73,199	649	223,164	-	-	280,652	-	169,642	110,826	214,076	五 所 川 原 市
115,381	7,120	184,936	-	-	58,899	-	149,012	-	384,095	十 和 田 市
60,772	-	851,071	-	-	-	78,056	53,515	14,011	301,781	三 沢 市
146,445	-	349,569	-	-	-	127,958	26,831	101,451	592,229	む つ 市
-	-	58,437	-	-	-	140,301	40,853	238,083	157,078	つ が る 市
78,286	-	1,102,439	-	-	53,896	-	21,539	27,580	201,365	平 川 市
6,893	3,671	7,401	-	-	-	2,261	75,610	5,894	56,898	平 内 町
18,972	-	64,125	-	-	-	-	11,939	2,332	57,899	今 別 町
-	-	7,351	-	-	-	10,717	2,241	3,054	67,000	蓬 田 村
-	-	5,772	-	-	-	2,468	2,496	44,824	150,120	外 ケ 浜 町
-	-	41,097	-	-	-	8,063	46,080	2,063	118,607	鱒 ケ 沢 町
-	43,570	29,201	-	-	-	-	9,096	3,882	94,028	深 浦 町
-	-	4,332	-	-	-	-	3,437	6,716	69,160	西 目 屋 村
12,705	10,117	70,354	-	-	14,063	-	-	-	93,704	藤 崎 町
-	-	80,316	-	-	-	211	5,689	663	114,455	大 鰯 町
-	-	7,170	-	-	-	8,421	7,449	28,343	193,503	田 舎 館 村
3,887	-	3,209	-	-	-	20,745	14,578	2,987	101,037	板 柳 町
-	-	73,078	-	-	-	12,786	27,385	465	114,288	鶴 田 町
16,950	2,928	36,903	-	-	-	41,636	10,566	15,333	76,214	中 泊 町
16,842	-	33,823	-	-	-	7,390	45,198	827	72,291	野 辺 地 町
9,573	27,777	81,946	6,320	-	-	11,600	4,036	73,996	265,490	七 戸 町
14,368	599	82,790	-	-	163,662	5,094	26,819	4,253	133,163	六 戸 町
2,887	-	14,352	472	-	-	4,164	9,301	32	92,507	横 浜 町
3,228	7,646	216,243	-	-	-	67,755	74,232	2,152	225,891	東 北 町
35,786	25,933	1,215,537	-	-	-	8,639	11,973	-	10,155	六 ケ 所 村
12,638	-	36,525	-	-	-	61,669	13,477	273,796	197,630	おいらせ町
-	-	3,840	-	-	-	-	2,356	-	20,538	大 間 町
-	-	22,068	-	-	-	-	3,020	9,487	213,956	東 通 村
-	-	96,825	-	-	-	-	4,186	62	76,203	風 間 浦 村
-	2,438	-	-	-	-	-	4,577	2,309	65,456	佐 井 村
25,617	6,213	334,424	-	-	-	8,092	9,760	3,162	114,328	三 戸 町
60,602	-	126,040	-	-	-	1,242	10,109	941	91,922	五 戸 町
17,598	-	6,851	-	-	-	-	33,629	1,873	84,095	田 子 町
-	-	66,653	-	-	5,260	7,399	108,892	28,380	214,540	南 部 町
-	-	28,609	-	-	-	350,546	2,688	12,482	111,901	階 上 町
-	-	28,666	-	-	-	2,859	6,764	912	78,965	新 郷 村
-	-	-	-	-	-	-	-	-	71,465	中 部 上 北
-	-	-	81,009	-	-	7,853	-	-	125	上 北 地 方
-	-	-	-	-	-	-	-	-	7,251	八 戸 ・ 階 上
-	-	-	-	-	-	-	-	-	-	十 和 田 広 域

ｂ 在学者（又は人口）１人当たり及び１学級当たり経費

市 町 村	学 校 種 類 別 の 在 学 者 １ 人 当 たり 及 び １ 学 級 当 たり 経 費							社 会 孝	
	幼 稚 園	幼 保 連 携 型 認 定 こ ど も 園	小 学 校		中 学 校		高 校 (定 時 制 課 程)	全 社 会 教 育	公 民 館
	幼 児 １ 人 当 たり	幼 児 １ 人 当 たり	児 童 １ 人 当 たり	１ 学 級 当 たり	生 徒 １ 人 当 たり	１ 学 級 当 たり	生 徒 １ 人 当 たり		
市 町 村 計	1, 620, 739	1, 227, 632	456, 976	9, 290, 047	434, 909	10, 821, 548	243, 684	16, 762	2, 668
青 森 市	-	-	319, 587	7, 566, 936	264, 632	7, 646, 411	-	8, 729	2, 719
弘 前 市	-	-	563, 477	11, 139, 286	337, 549	8, 997, 732	-	19, 007	1, 882
八 戸 市	-	-	207, 778	4, 749, 099	262, 721	7, 048, 627	-	16, 725	2, 872
黒 石 市	2, 547, 375	-	330, 688	5, 610, 802	588, 410	14, 996, 923	-	20, 737	3, 573
五 所 川 原 市	-	-	890, 604	19, 052, 846	888, 377	24, 997, 086	243, 684	15, 882	908
十 和 田 市	-	-	242, 670	4, 805, 484	376, 998	8, 416, 216	-	10, 305	2, 182
三 沢 市	-	-	343, 678	7, 878, 400	323, 724	8, 058, 660	-	28, 577	2, 790
む つ 市	-	-	399, 294	8, 159, 007	309, 918	6, 769, 263	-	13, 841	1, 446
つ が る 市	3, 510, 625	-	1, 153, 739	20, 753, 410	651, 974	14, 653, 125	-	16, 556	2, 669
平 川 市	-	-	392, 092	7, 288, 013	814, 122	20, 377, 000	-	42, 840	3, 267
平 内 町	-	-	521, 530	9, 086, 654	517, 900	10, 716, 538	-	11, 079	2, 406
今 別 町	-	-	1, 298, 882	11, 040, 500	982, 889	8, 846, 000	-	33, 898	576
蓬 田 村	-	-	767, 769	11, 612, 500	1, 513, 846	19, 680, 000	-	8, 267	469
外 ケ 浜 町	-	-	445, 796	4, 854, 222	1, 624, 985	16, 874, 846	-	14, 470	6, 112
鰺 ケ 沢 町	-	1, 289, 241	504, 678	11, 166, 000	581, 132	13, 191, 700	-	12, 205	3, 173
深 浦 町	-	-	834, 286	11, 680, 000	549, 380	7, 848, 286	-	16, 518	6, 921
西 目 屋 村	-	-	5, 282, 217	40, 497, 000	-	-	-	23, 815	13, 614
藤 崎 町	-	-	588, 905	12, 730, 735	891, 207	21, 231, 706	-	16, 739	9, 812
大 鰐 町	-	-	620, 129	12, 402, 588	355, 124	8, 601, 889	-	11, 174	2, 748
田 舎 館 村	-	-	264, 037	6, 544, 357	365, 203	9, 495, 286	-	10, 244	3, 914
板 柳 町	-	-	286, 371	5, 205, 206	247, 974	6, 819, 286	-	4, 243	1, 086
鶴 田 町	-	-	354, 247	5, 486, 512	226, 116	5, 999, 600	-	9, 168	822
中 泊 町	-	-	584, 593	8, 466, 517	555, 418	13, 178, 545	-	15, 555	5, 119
野 辺 地 町	-	-	807, 657	15, 579, 968	364, 528	10, 297, 917	-	9, 730	2, 283
七 戸 町	1, 876, 053	-	705, 379	12, 789, 632	1, 456, 151	28, 082, 905	-	16, 816	3, 801
六 戸 町	-	-	384, 109	6, 913, 966	601, 531	11, 901, 714	-	27, 541	332
横 浜 町	-	-	6, 382, 949	56, 808, 250	964, 553	18, 085, 375	-	9, 615	3, 079
東 北 町	-	-	878, 624	14, 412, 808	1, 065, 936	31, 288, 353	-	22, 520	2, 506
六 ケ 所 村	-	1, 207, 947	680, 412	11, 141, 750	1, 013, 239	18, 178, 706	-	135, 681	13, 656
お い ら せ 町	-	-	354, 271	7, 777, 615	376, 434	9, 646, 125	-	16, 684	920
大 間 町	1, 164, 795	-	385, 920	6, 432, 000	504, 782	6, 406, 846	-	2, 303	1, 218
東 通 村	-	-	939, 084	17, 549, 125	1, 464, 528	32, 585, 750	-	5, 086	66
風 間 浦 村	-	-	11, 927, 615	77, 529, 500	798, 175	7, 981, 750	-	52, 261	4, 337
佐 井 村	-	-	488, 045	3, 948, 727	4, 500, 625	42, 005, 833	-	4, 492	324
三 戸 町	-	-	439, 326	7, 978, 160	255, 678	5, 092, 250	-	39, 872	4, 179
五 戸 町	-	-	505, 689	9, 228, 825	590, 133	12, 796, 579	-	14, 126	3, 236
田 子 町	2, 225, 462	-	735, 863	11, 037, 938	759, 097	13, 663, 750	-	15, 341	5, 329
南 部 町	628, 237	-	574, 710	8, 422, 109	614, 604	11, 772, 038	-	14, 210	3, 013
階 上 町	-	-	390, 928	5, 981, 200	362, 066	8, 434, 000	-	28, 623	581
新 郷 村	-	-	490, 898	5, 399, 875	761, 533	6, 527, 429	-	19, 368	4, 697
中 部 上 北	-	-	-	-	-	-	-	-	-
上 北 地 方	-	-	-	-	-	-	-	433	-
八 戸 ・ 階 上	-	-	2, 187, 500	4, 375, 000	1, 127, 556	5, 074, 000	-	-	-
十 和 田 広 域	-	-	-	-	-	-	-	-	-

(単位：円)

女 育 分	野 別 の 人 口 1 人 当 た り 社 会 教 育 費								人口1人当たり 教育行政 費	市 町 村
図 書 館	博 物 館	体 育 施 設	青 少 年 教 育 施 設	女 性 教 育 施 設	文 化 会 館	そ の 他 の 社 会 教 育 施 設	教 育 委 員 会 が 行 っ た 社 会 教 育 活 動	文 化 財 保 護		
1,212	576	7,479	98	0	944	970	1,172	1,644	6,979	市 町 村 計
1,307	242	2,381	22	-	1,031	32	450	545	4,074	青 森 市
1,420	689	8,080	-	-	1,778	901	923	3,335	6,133	弘 前 市
1,081	1,861	8,462	57	-	265	525	830	771	6,298	八 戸 市
-	-	8,263	674	8	189	220	821	6,990	7,696	黒 石 市
1,277	11	3,894	-	-	4,897	-	2,960	1,934	3,735	五 所 川 原 市
1,819	112	2,915	-	-	928	-	2,349	-	6,054	十 和 田 市
1,482	-	20,755	-	-	-	1,904	1,305	342	7,359	三 沢 市
2,413	-	5,760	-	-	-	2,108	442	1,672	9,759	む つ 市
-	-	1,699	-	-	-	4,079	1,188	6,921	4,566	つ が る 市
2,413	-	33,984	-	-	1,661	-	664	850	6,207	平 川 市
588	313	631	-	-	-	193	6,446	503	4,851	平 内 町
6,493	-	21,946	-	-	-	-	4,086	798	19,815	今 別 町
-	-	2,454	-	-	-	3,577	748	1,019	22,363	蓬 田 村
-	-	868	-	-	-	371	376	6,743	22,585	外 ケ 浜 町
-	-	3,814	-	-	-	748	4,277	191	11,009	鰯 ケ 沢 町
-	4,876	3,268	-	-	-	-	1,018	434	10,524	深 浦 町
-	-	3,051	-	-	-	-	2,420	4,730	48,704	西 目 屋 村
821	654	4,545	-	-	908	-	-	-	6,053	藤 崎 町
-	-	7,790	-	-	-	20	552	64	11,101	大 鰐 町
-	-	883	-	-	-	1,037	918	3,492	23,839	田 舎 館 村
270	-	223	-	-	-	1,442	1,014	208	7,025	板 柳 町
-	-	5,364	-	-	-	938	2,010	34	8,388	鶴 田 町
1,423	246	3,098	-	-	-	3,495	887	1,287	6,398	中 泊 町
1,205	-	2,420	-	-	-	529	3,234	59	5,173	野 辺 地 町
579	1,680	4,955	382	-	-	701	244	4,474	16,053	七 戸 町
1,314	55	7,570	-	-	14,964	466	2,452	389	12,175	六 戸 町
605	-	3,006	99	-	-	872	1,948	7	19,373	横 浜 町
174	412	11,657	-	-	-	3,653	4,002	116	12,177	東 北 町
3,365	2,438	114,285	-	-	-	812	1,126	-	955	六 ケ 所 村
500	-	1,446	-	-	-	2,442	534	10,842	7,826	お い ら せ 町
-	-	673	-	-	-	-	413	-	3,597	大 間 町
-	-	3,204	-	-	-	-	438	1,377	31,062	東 通 村
-	-	45,910	-	-	-	-	1,985	29	36,132	風 間 浦 村
-	1,090	-	-	-	-	-	2,046	1,032	29,261	佐 井 村
2,361	573	30,822	-	-	-	746	900	291	10,537	三 戸 町
3,317	-	6,899	-	-	-	68	553	52	5,032	五 戸 町
2,939	-	1,144	-	-	-	-	5,616	313	14,044	田 子 町
-	-	3,446	-	-	272	383	5,630	1,467	11,091	南 部 町
-	-	2,034	-	-	-	24,929	191	888	7,958	階 上 町
-	-	10,728	-	-	-	1,070	2,531	341	29,553	新 郷 村
-	-	-	-	-	-	-	-	-	2,037	中 部 上 北
-	-	-	395	-	-	38	-	-	1	上 北 地 方
-	-	-	-	-	-	-	-	-	29	八 戸 ・ 階 上
-	-	-	-	-	-	-	-	-	-	十 和 田 広 域

第19表 教育費総額（財源別）

（単位：千円）

市町村	教育費総額	地方債・寄付金以外の公費				地方債	公費 組入れ 寄付金	公費に組入 られない 寄付金
		計	国庫補助金	県支出金	市町村 支出金			
市町村計	76,144,787	67,270,190	5,042,382	1,317,080	60,910,728	8,736,832	137,765	-
青森市	10,379,942	9,606,842	398,654	145,461	9,062,727	773,100	-	-
弘前市	10,155,722	8,157,203	974,948	1,024	7,181,231	1,971,900	26,619	-
八戸市	9,657,505	8,265,701	220,678	2,355	8,042,668	1,386,800	5,004	-
黒石市	2,131,437	1,737,663	200,666	-	1,536,997	387,200	6,574	-
五所川原市	4,807,916	4,611,116	295,575	54	4,315,487	196,800	-	-
十和田市	2,415,149	2,335,475	227,402	141,960	1,966,113	79,000	674	-
三沢市	2,679,598	2,579,378	563,766	79,394	1,936,218	100,000	220	-
むつ市	3,113,431	2,631,143	104,626	1,138	2,525,379	468,800	13,488	-
つがる市	3,091,404	2,420,804	424,545	67,112	1,929,147	644,200	26,400	-
平川市	2,866,959	2,251,559	41,225	104,725	2,105,609	615,400	-	-
平内町	562,412	561,122	12,992	1,437	546,693	-	1,290	-
今別町	289,503	276,103	499	2,799	272,805	13,400	-	-
蓬田村	283,069	274,240	44	45,047	229,149	8,700	129	-
外ヶ浜町	553,053	489,253	66,003	724	422,526	63,800	-	-
鰺ヶ沢町	630,291	625,191	27,338	3,277	594,576	5,100	-	-
深浦町	596,770	524,870	21,713	1,768	501,389	71,900	-	-
西目屋村	378,413	365,413	934	839	363,640	12,000	1,000	-
藤崎町	1,146,625	1,145,855	3,068	89,023	1,053,764	-	770	-
大鰐町	517,925	440,829	2,828	37,294	400,707	66,600	10,496	-
田舎館村	434,745	434,745	9,156	-	425,589	-	-	-
板柳町	434,512	384,071	440	-	383,631	49,881	560	-
鶴田町	554,140	499,370	2,598	2,468	494,304	23,600	31,170	-
中泊町	651,999	623,899	6,384	1,661	615,854	28,100	-	-
野辺地町	814,829	622,865	181,988	99,797	341,080	189,295	2,669	-
七戸町	1,654,987	1,365,087	188,619	47,194	1,129,274	289,900	-	-
六戸町	801,510	801,510	73,272	35,146	693,092	-	-	-
横浜町	1,419,265	1,401,265	9,849	71	1,391,345	18,000	-	-
東北町	1,924,996	1,724,196	132,056	9,528	1,582,612	200,800	-	-
六ヶ所村	2,322,980	2,322,980	181,777	-	2,141,203	-	-	-
おいらせ町	1,433,187	1,267,287	127,927	74,835	1,064,525	165,900	-	-
大間町	284,001	284,001	54,297	11,129	218,575	-	-	-
東通村	790,457	790,257	91,917	101,632	596,708	-	200	-
風間浦村	1,148,703	507,145	293,309	1,009	212,827	631,356	10,202	-
佐井村	370,976	370,676	5,013	191,492	174,171	-	300	-
三戸町	807,503	598,503	1,417	4,762	592,324	209,000	-	-
五戸町	962,269	904,669	32,559	307	871,803	57,600	-	-
田子町	490,807	490,807	106	-	490,701	-	-	-
南部町	1,282,572	1,282,572	56,012	-	1,226,560	-	-	-
階上町	897,017	897,017	6,072	618	890,327	-	-	-
新郷村	219,607	210,907	5	10,000	200,902	8,700	-	-
中部上北	71,465	71,465	-	-	71,465	-	-	-
上北地方	88,987	88,987	-	-	88,987	-	-	-
八戸・階上	26,149	26,149	105	-	26,044	-	-	-
十和田広域	-	-	-	-	-	-	-	-

第20表 学校教育費総額（財源別）

1 全 学 校

（単位：千円）

市 町 村	教育費総額	地 方 債 ・ 寄 付 金 以 外 の 公 費				地 方 債	公 費 組 入 れ 寄 付 金
		計	国庫補助金	県支出金	市 町 村 支 出 金		
市 町 村 計	44,367,865	38,717,168	3,642,456	1,045,687	34,029,025	5,634,505	16,192
青 森 市	6,627,791	5,883,791	352,885	75,993	5,454,913	744,000	-
弘 前 市	5,701,269	4,215,969	635,356	626	3,579,987	1,485,300	-
八 戸 市	4,226,789	3,869,098	160,618	1,609	3,706,871	356,900	791
黒 石 市	1,136,221	898,677	143,120	-	755,557	231,000	6,544
五 所 川 原 市	3,683,644	3,565,944	287,575	54	3,278,315	117,700	-
十 和 田 市	1,377,261	1,321,821	203,492	141,049	977,280	55,300	140
三 沢 市	1,205,989	1,205,769	157,227	79,236	969,306	-	220
む つ 市	1,681,202	1,284,384	60,714	132	1,223,538	395,300	1,518
つ が る 市	2,364,828	1,792,228	253,216	-	1,539,012	569,000	3,600
平 川 市	1,275,859	1,171,359	41,131	104,096	1,026,132	104,500	-
平 内 町	375,568	375,048	9,921	-	365,127	-	520
今 別 町	132,554	132,554	29	-	132,525	-	-
蓬 田 村	191,300	182,471	44	45,047	137,380	8,700	129
外 ケ 浜 町	306,749	242,949	32,244	-	210,705	63,800	-
鰺 ケ 沢 町	380,192	380,192	26,338	777	353,077	-	-
深 浦 町	355,156	283,256	19,946	-	263,310	71,900	-
西 目 屋 村	275,436	262,936	33	-	262,903	12,000	500
藤 崎 町	793,784	793,014	2,780	88,735	701,499	-	770
大 鰐 町	288,261	281,761	2,452	36,918	242,391	6,500	-
田 舎 館 村	158,088	158,088	9,156	-	148,932	-	-
板 柳 町	272,447	225,388	440	-	224,948	46,999	60
鶴 田 町	314,941	314,941	131	-	314,810	-	-
中 泊 町	390,493	362,393	5,693	970	355,730	28,100	-
野 辺 地 町	606,554	422,904	178,988	65,301	178,615	183,350	300
七 戸 町	1,111,392	821,492	147,195	46,546	627,751	289,900	-
六 戸 町	367,129	367,129	73,126	5,000	289,003	-	-
横 浜 町	1,280,848	1,262,848	9,778	-	1,253,070	18,000	-
東 北 町	1,281,368	1,080,568	122,529	-	958,039	200,800	-
六 ケ 所 村	869,717	869,717	181,777	-	687,940	-	-
おいらせ町	814,221	779,821	6,048	45,468	728,305	34,400	-
大 間 町	250,316	250,316	54,066	10,898	185,352	-	-
東 通 村	541,472	541,272	85,664	101,632	353,976	-	200
風 間 浦 村	962,281	416,525	292,301	-	124,224	545,156	600
佐 井 村	295,471	295,171	4,721	191,200	99,250	-	300
三 戸 町	260,561	257,461	218	4,400	252,843	3,100	-
五 戸 町	612,288	554,688	32,252	-	522,436	57,600	-
田 子 町	314,848	314,848	106	-	314,742	-	-
南 部 町	793,162	793,162	43,035	-	750,127	-	-
階 上 町	382,626	382,626	6,001	-	376,625	-	-
新 郷 村	88,891	83,691	5	-	83,686	5,200	-
中 部 上 北	-	-	-	-	-	-	-
上 北 地 方	-	-	-	-	-	-	-
八 戸 ・ 階 上	18,898	18,898	105	-	18,793	-	-
十 和 田 広 域	-	-	-	-	-	-	-

2 小 学 校

(単位 : 千円)

市 町 村	教育費総額	地 方 債 ・ 寄 付 金 以 外 の 公 費				地 方 債	公 費 組 入 れ 寄 付 金
		計	国庫補助金	県支出金	市 町 村 支 出 金		
市 町 村 計	28,399,674	23,986,638	2,540,241	422,208	21,024,189	4,400,648	12,388
青 森 市	4,525,028	3,865,828	307,447	35,078	3,523,303	659,200	-
弘 前 市	4,288,625	2,940,825	572,757	353	2,367,715	1,347,800	-
八 戸 市	2,450,535	2,273,244	58,934	695	2,213,615	176,500	791
黒 石 市	510,583	491,039	12,179	-	478,860	13,000	6,544
五 所 川 原 市	2,229,183	2,115,783	198,443	-	1,917,340	113,400	-
十 和 田 市	754,461	739,861	80,910	-	658,951	14,500	100
三 沢 市	827,232	827,232	153,583	43,736	629,913	-	-
む つ 市	1,166,738	815,879	40,613	132	775,134	349,800	1,059
つ が る 市	1,722,533	1,153,783	248,405	-	905,378	566,950	1,800
平 川 市	583,041	529,241	11,526	-	517,715	53,800	-
平 内 町	236,253	235,986	6,246	-	229,740	-	267
今 別 町	88,324	88,324	12	-	88,312	-	-
蓬 田 村	92,900	87,833	13	-	87,820	5,000	67
外ヶ浜町	87,376	87,376	112	-	87,264	-	-
鯺ヶ沢町	178,656	178,656	17,045	777	160,834	-	-
深 浦 町	245,280	202,240	12,011	-	190,229	43,040	-
西 目 屋 村	242,982	230,482	33	-	230,449	12,000	500
藤 崎 町	432,845	432,495	1,383	88,735	342,377	-	350
大 鰯 町	210,844	204,344	2,402	36,918	165,024	6,500	-
田 舎 館 村	91,621	91,621	9,156	-	82,465	-	-
板 柳 町	176,977	143,469	321	-	143,148	33,448	60
鶴 田 町	224,947	224,947	83	-	224,864	-	-
中 泊 町	245,529	228,329	63	499	227,767	17,200	-
野 辺 地 町	482,979	307,581	177,243	44,472	85,866	175,248	150
七 戸 町	486,006	371,606	55,441	46,546	269,619	114,400	-
六 戸 町	200,505	200,505	25,515	5,000	169,990	-	-
横 浜 町	1,136,165	1,136,165	65	-	1,136,100	-	-
東 北 町	749,466	638,766	61,268	-	577,498	110,700	-
六ヶ所村	356,536	356,536	78,643	-	277,893	-	-
おいらせ町	505,545	483,529	3,777	45,468	434,284	22,016	-
大 間 町	115,776	115,776	18,158	5,777	91,841	-	-
東 通 村	280,786	280,686	32,098	63,622	184,966	-	100
風 間 浦 村	930,354	390,954	292,301	-	98,653	539,000	400
佐 井 村	43,436	43,236	2,697	-	40,539	-	200
三 戸 町	199,454	197,408	163	4,400	192,845	2,046	-
五 戸 町	369,153	347,553	10,396	-	337,157	21,600	-
田 子 町	176,607	176,607	106	-	176,501	-	-
南 部 町	463,216	463,216	43,001	-	420,215	-	-
階 上 町	239,248	239,248	5,655	-	233,593	-	-
新 郷 村	43,199	39,699	5	-	39,694	3,500	-
中 部 上 北	-	-	-	-	-	-	-
上 北 地 方	-	-	-	-	-	-	-
八 戸 ・ 階 上	8,750	8,750	32	-	8,718	-	-
十 和 田 広 域	-	-	-	-	-	-	-

3 中 学 校

(単位：千円)

市 町 村	教育費総額	地 方 債 ・ 寄 付 金 以 外 の 公 費				地 方 債	公 費 組 入 れ 寄 付 金
		計	国庫補助金	県支出金	市 町 村 支 出 金		
市 町 村 計	15,453,171	14,215,510	1,080,915	623,479	12,511,116	1,233,857	3,804
青 森 市	2,102,763	2,017,963	45,438	40,915	1,931,610	84,800	-
弘 前 市	1,412,644	1,275,144	62,599	273	1,212,272	137,500	-
八 戸 市	1,776,254	1,595,854	101,684	914	1,493,256	180,400	-
黒 石 市	584,880	366,880	130,941	-	235,939	218,000	-
五 所 川 原 市	1,449,831	1,445,531	89,132	54	1,356,345	4,300	-
十 和 田 市	622,800	581,960	122,582	141,049	318,329	40,800	40
三 沢 市	378,757	378,537	3,644	35,500	339,393	-	220
む つ 市	514,464	468,505	20,101	-	448,404	45,500	459
つ が る 市	586,125	582,275	4,811	-	577,464	2,050	1,800
平 川 市	692,818	642,118	29,605	104,096	508,417	50,700	-
平 内 町	139,315	139,062	3,675	-	135,387	-	253
今 別 町	44,230	44,230	17	-	44,213	-	-
蓬 田 村	98,400	94,638	31	45,047	49,560	3,700	62
外ヶ浜町	219,373	155,573	32,132	-	123,441	63,800	-
鰺ヶ沢町	131,917	131,917	9,293	-	122,624	-	-
深 浦 町	109,876	81,016	7,935	-	73,081	28,860	-
西 目 屋 村	32,454	32,454	-	-	32,454	-	-
藤 崎 町	360,939	360,519	1,397	-	359,122	-	420
大 鰐 町	77,417	77,417	50	-	77,367	-	-
田 舎 館 村	66,467	66,467	-	-	66,467	-	-
板 柳 町	95,470	81,919	119	-	81,800	13,551	-
鶴 田 町	89,994	89,994	48	-	89,946	-	-
中 泊 町	144,964	134,064	5,630	471	127,963	10,900	-
野 辺 地 町	123,575	115,323	1,745	20,829	92,749	8,102	150
七 戸 町	589,741	414,241	91,754	-	322,487	175,500	-
六 戸 町	166,624	166,624	47,611	-	119,013	-	-
横 浜 町	144,683	126,683	9,713	-	116,970	18,000	-
東 北 町	531,902	441,802	61,261	-	380,541	90,100	-
六ヶ所村	309,038	309,038	103,134	-	205,904	-	-
おいらせ町	308,676	296,292	2,271	-	294,021	12,384	-
大 間 町	83,289	83,289	14,608	5,121	63,560	-	-
東 通 村	260,686	260,586	53,566	38,010	169,010	-	100
風 間 浦 村	31,927	25,571	-	-	25,571	6,156	200
佐 井 村	252,035	251,935	2,024	191,200	58,711	-	100
三 戸 町	61,107	60,053	55	-	59,998	1,054	-
五 戸 町	243,135	207,135	21,856	-	185,279	36,000	-
田 子 町	109,310	109,310	-	-	109,310	-	-
南 部 町	306,073	306,073	34	-	306,039	-	-
階 上 町	143,378	143,378	346	-	143,032	-	-
新 郷 村	45,692	43,992	-	-	43,992	1,700	-
中 部 上 北	-	-	-	-	-	-	-
上 北 地 方	-	-	-	-	-	-	-
八 戸 ・ 階 上	10,148	10,148	73	-	10,075	-	-
十 和 田 広 域	-	-	-	-	-	-	-

4 幼稚園

(単位 : 千円)

市 町 村	教育費総額	地 方 債 ・ 寄 付 金 以 外 の 公 費				地 方 債	公 費 組 入 れ 寄 付 金
		計	国庫補助金	県支出金	市 町 村 支 出 金		
市 町 村 計	236,628	236,628	21,300	-	215,328	-	-
黒 石 市	40,758	40,758	-	-	40,758	-	-
つ が る 市	56,170	56,170	-	-	56,170	-	-
七 戸 町	35,645	35,645	-	-	35,645	-	-
大 間 町	51,251	51,251	21,300	-	29,951	-	-
田 子 町	28,931	28,931	-	-	28,931	-	-
南 部 町	23,873	23,873	-	-	23,873	-	-

5 幼保連携型認定こども園

(単位 : 千円)

市 町 村	教育費総額	地 方 債 ・ 寄 付 金 以 外 の 公 費				地 方 債	公 費 組 入 れ 寄 付 金
		計	国庫補助金	県支出金	市 町 村 支 出 金		
市 町 村 計	273,762	273,762	-	-	273,762	-	-
鰺 ヶ 沢 町	69,619	69,619	-	-	69,619	-	-
六 ヶ 所 村	204,143	204,143	-	-	204,143	-	-

6 高等学校 (市町村立)

(単位 : 千円)

市 町 村	教育費総額	地 方 債 ・ 寄 付 金 以 外 の 公 費				地 方 債	公 費 組 入 れ 寄 付 金
		計	国庫補助金	県支出金	市 町 村 支 出 金		
市 町 村 計	4,630	4,630	-	-	4,630	-	-
五 所 川 原 市	4,630	4,630	-	-	4,630	-	-

第21表 社会教育費総額（財源別）

（単位：千円）

市町村	教育費総額	地方債・寄付金以外の公費				地方債	公費 組入れ 寄付金	公費に組入 られない 寄付金
		計	国庫補助金	県支出金	市町村 支出金			
市町村計	22,435,910	19,307,782	1,385,584	269,225	17,652,973	3,050,827	77,301	-
青森市	2,558,177	2,529,077	45,769	69,468	2,413,840	29,100	-	-
弘前市	3,367,799	2,889,980	338,980	398	2,550,602	476,200	1,619	-
八戸市	3,945,124	2,911,011	60,060	746	2,850,205	1,029,900	4,213	-
黒石市	725,833	569,603	57,546	-	512,057	156,200	30	-
五所川原市	910,196	831,096	8,000	-	823,096	79,100	-	-
十和田市	653,793	629,559	12,910	911	615,738	23,700	534	-
三沢市	1,171,828	1,071,828	406,416	158	665,254	100,000	-	-
むつ市	840,000	766,500	43,912	1,006	721,582	73,500	-	-
つがる市	569,498	505,098	171,329	67,112	266,657	41,600	22,800	-
平川市	1,389,735	878,835	94	629	878,112	510,900	-	-
平内町	129,946	129,176	3,071	1,437	124,668	-	770	-
今別町	99,050	85,650	470	2,799	82,381	13,400	-	-
蓬田村	24,769	24,769	-	-	24,769	-	-	-
外ヶ浜町	96,184	96,184	33,759	724	61,701	-	-	-
鰺ヶ沢町	131,492	126,392	1,000	2,500	122,892	5,100	-	-
深浦町	147,586	147,586	-	-	147,586	-	-	-
西目屋村	33,817	33,317	901	839	31,577	-	500	-
藤崎町	259,137	259,137	288	288	258,561	-	-	-
大鰐町	115,209	44,613	376	376	43,861	60,100	10,496	-
田舎館村	83,154	83,154	-	-	83,154	-	-	-
板柳町	61,028	57,646	-	-	57,646	2,882	500	-
鶴田町	124,911	70,141	2,467	2,468	65,206	23,600	31,170	-
中泊町	185,292	185,292	691	691	183,910	-	-	-
野辺地町	135,984	127,670	3,000	34,496	90,174	5,945	2,369	-
七戸町	278,105	278,105	41,424	648	236,033	-	-	-
六戸町	301,218	301,218	146	30,146	270,926	-	-	-
横浜町	45,910	45,910	71	71	45,768	-	-	-
東北町	417,737	417,737	9,527	9,528	398,682	-	-	-
六ヶ所村	1,443,108	1,443,108	-	-	1,443,108	-	-	-
おいらせ町	421,336	289,836	121,039	28,967	139,830	131,500	-	-
大間町	13,147	13,147	231	231	12,685	-	-	-
東通村	35,029	35,029	6,253	-	28,776	-	-	-
風間浦村	110,219	25,719	1,008	1,009	23,702	82,200	2,300	-
佐井村	10,049	10,049	292	292	9,465	-	-	-
三戸町	432,614	226,714	1,199	362	225,153	205,900	-	-
五戸町	258,059	258,059	307	307	257,445	-	-	-
田子町	91,864	91,864	-	-	91,864	-	-	-
南部町	274,870	274,870	12,977	-	261,893	-	-	-
階上町	402,490	402,490	71	618	401,801	-	-	-
新郷村	51,751	51,751	-	10,000	41,751	-	-	-
中部上北	-	-	-	-	-	-	-	-
上北地方	88,862	88,862	-	-	88,862	-	-	-
八戸・階上	-	-	-	-	-	-	-	-
十和田広域	-	-	-	-	-	-	-	-

第22表 教育行政費総額（財源別）

（単位：千円）

市町村	教育費総額	地方債・寄付金以外の公費				地方債	公費組入れ 寄付金	公費に組入 られない 寄付金
		計	国庫補助金	県支出金	市町村 支出金			
市町村計	9,341,012	9,245,240	14,342	2,168	9,228,730	51,500	44,272	-
青森市	1,193,974	1,193,974	-	-	1,193,974	-	-	-
弘前市	1,086,654	1,051,254	612	-	1,050,642	10,400	25,000	-
八戸市	1,485,592	1,485,592	-	-	1,485,592	-	-	-
黒石市	269,383	269,383	-	-	269,383	-	-	-
五所川原市	214,076	214,076	-	-	214,076	-	-	-
十和田市	384,095	384,095	11,000	-	373,095	-	-	-
三沢市	301,781	301,781	123	-	301,658	-	-	-
むつ市	592,229	580,259	-	-	580,259	-	11,970	-
つがる市	157,078	123,478	-	-	123,478	33,600	-	-
平川市	201,365	201,365	-	-	201,365	-	-	-
平内町	56,898	56,898	-	-	56,898	-	-	-
今別町	57,899	57,899	-	-	57,899	-	-	-
蓬田村	67,000	67,000	-	-	67,000	-	-	-
外ヶ浜町	150,120	150,120	-	-	150,120	-	-	-
鯺ヶ沢町	118,607	118,607	-	-	118,607	-	-	-
深浦町	94,028	94,028	1,767	1,768	90,493	-	-	-
西目屋村	69,160	69,160	-	-	69,160	-	-	-
藤崎町	93,704	93,704	-	-	93,704	-	-	-
大鰐町	114,455	114,455	-	-	114,455	-	-	-
田舎館村	193,503	193,503	-	-	193,503	-	-	-
板柳町	101,037	101,037	-	-	101,037	-	-	-
鶴田町	114,288	114,288	-	-	114,288	-	-	-
中泊町	76,214	76,214	-	-	76,214	-	-	-
野辺地町	72,291	72,291	-	-	72,291	-	-	-
七戸町	265,490	265,490	-	-	265,490	-	-	-
六戸町	133,163	133,163	-	-	133,163	-	-	-
横浜町	92,507	92,507	-	-	92,507	-	-	-
東北町	225,891	225,891	-	-	225,891	-	-	-
六ヶ所村	10,155	10,155	-	-	10,155	-	-	-
おいらせ町	197,630	197,630	840	400	196,390	-	-	-
大間町	20,538	20,538	-	-	20,538	-	-	-
東通村	213,956	213,956	-	-	213,956	-	-	-
風間浦村	76,203	64,901	-	-	64,901	4,000	7,302	-
佐井村	65,456	65,456	-	-	65,456	-	-	-
三戸町	114,328	114,328	-	-	114,328	-	-	-
五戸町	91,922	91,922	-	-	91,922	-	-	-
田子町	84,095	84,095	-	-	84,095	-	-	-
南部町	214,540	214,540	-	-	214,540	-	-	-
階上町	111,901	111,901	-	-	111,901	-	-	-
新郷村	78,965	75,465	-	-	75,465	3,500	-	-
中部上北	71,465	71,465	-	-	71,465	-	-	-
上北地方	125	125	-	-	125	-	-	-
八戸・階上	7,251	7,251	-	-	7,251	-	-	-
十和田広域	-	-	-	-	-	-	-	-

第23表 小学校教育費（中支出項目別）

（単位：千円）

市町村	教育費総額	A 消 費 の 支 出						B 資本の支出	C 債務償還費
		計	A－1 人件費	A－2 教育活動費	A－3 管理費	A－4 補助活動費	A－5 所定支払金		
市町村計	28,399,674	12,503,167	3,403,332	990,326	4,062,543	3,925,366	121,600	11,432,956	4,463,551
青森市	4,525,028	2,714,415	782,752	201,970	738,864	973,220	17,609	1,156,385	654,228
弘前市	4,288,625	1,407,350	350,671	68,600	826,349	150,333	11,397	2,105,612	775,663
八戸市	2,450,535	1,473,445	559,540	98,221	556,558	242,736	16,390	468,779	508,311
黒石市	510,583	274,487	107,185	53,328	95,310	16,422	2,242	56,921	179,175
五所川原市	2,229,183	497,686	164,965	41,061	132,696	152,633	6,331	1,517,487	214,010
十和田市	754,461	477,588	124,887	45,173	265,098	38,255	4,175	88,411	188,462
三沢市	827,232	498,587	107,232	11,501	113,245	264,021	2,588	300,569	28,076
むつ市	1,166,738	385,680	117,967	27,110	158,236	79,304	3,063	426,181	354,877
つがる市	1,722,533	569,283	148,988	32,641	76,091	309,356	2,207	857,078	296,172
平川市	583,041	385,672	155,248	28,549	60,516	139,453	1,906	95,529	101,840
平内町	236,253	175,488	－	22,955	32,131	119,412	990	5,785	54,980
今別町	88,324	44,833	8,563	6,208	18,406	10,776	880	43,491	－
蓬田村	92,900	45,742	10,215	8,939	12,618	12,334	1,636	7,148	40,010
外ヶ浜町	87,376	77,032	1,513	1,932	26,661	46,926	－	7,699	2,645
鱒ヶ沢町	178,656	131,218	39,916	10,945	16,161	63,426	770	3,018	44,420
深浦町	245,280	147,489	16,646	15,039	33,597	78,797	3,410	33,304	64,487
西目屋村	242,982	40,422	7,830	3,346	8,251	20,620	375	202,560	－
藤崎町	432,845	202,771	57,375	15,086	35,779	94,483	48	102,522	127,552
大鰐町	210,844	84,323	28,758	11,821	21,237	21,607	900	90,705	35,816
田舎館村	91,621	81,367	13,542	2,978	9,938	54,292	617	10,254	－
板柳町	176,977	130,130	55,679	6,499	53,624	12,858	1,470	46,847	－
鶴田町	224,947	132,481	68,458	15,644	25,398	22,245	736	46,014	46,452
中泊町	245,529	145,888	41,413	9,800	52,609	40,589	1,477	24,772	74,869
野辺地町	482,979	135,843	46,344	19,943	49,615	18,559	1,382	343,990	3,146
七戸町	486,006	149,498	14,944	8,217	40,727	83,719	1,891	294,578	41,930
六戸町	200,505	80,081	10,063	7,552	55,949	5,200	1,317	100,991	19,433
横浜町	1,136,165	59,820	21,146	12,081	15,323	9,719	1,551	1,062,241	14,104
東北町	749,466	318,425	39,235	23,647	94,473	156,209	4,861	371,561	59,480
六ヶ所村	356,536	244,987	42,329	12,345	51,865	135,327	3,121	111,549	－
おいらせ町	505,545	188,124	44,472	25,751	84,882	30,111	2,908	192,448	124,973
大間町	115,776	40,151	11,147	10,269	17,280	462	993	75,625	－
東通村	280,786	243,866	40,642	15,604	31,953	154,716	951	200	36,720
風間浦村	930,354	36,425	8,202	4,369	15,674	8,090	90	874,783	19,146
佐井村	43,436	19,119	－	2,695	8,321	7,453	650	11,959	12,358
三戸町	199,454	138,901	15,090	6,814	53,207	62,434	1,356	9,766	50,787
五戸町	369,153	211,772	73,662	31,342	63,801	41,136	1,831	42,383	114,998
田子町	176,607	88,480	30,321	5,950	20,623	19,018	12,568	47,674	40,453
南部町	463,216	240,203	13,618	32,374	33,808	158,995	1,408	180,126	42,887
階上町	239,248	141,824	9,416	26,451	42,654	60,559	2,744	6,333	91,091
新郷村	43,199	33,995	11,862	3,676	9,069	9,388	－	9,204	－
中部上北	－	－	－	－	－	－	－	－	－
上北地方	－	－	－	－	－	－	－	－	－
八戸・階上	8,750	8,276	1,496	1,900	3,946	173	761	474	－
十和田広域	－	－	－	－	－	－	－	－	－

第24表 中学校教育費（中支出項目別）

（単位：千円）

市 町 村	教育費総額	A 消 費 的 支 出						B 資本の支出	C 債務償還費
		計	A－1 人 件 費	A－2 教育活動費	A－3 管 理 費	A－4 補助活動費	A－5 所定支払金		
市 町 村 計	15,453,171	7,202,199	1,846,090	655,216	2,374,448	2,239,175	87,270	4,908,422	3,342,550
青 森 市	2,102,763	1,162,520	365,394	54,056	412,364	320,916	9,790	204,485	735,758
弘 前 市	1,412,644	717,587	148,057	36,399	416,581	110,090	6,460	245,356	449,701
八 戸 市	1,776,254	820,238	278,202	106,438	255,289	169,471	10,838	659,858	296,158
黒 石 市	584,880	122,483	43,444	27,224	38,721	11,759	1,335	358,859	103,538
五所川原市	1,449,831	350,628	111,378	34,765	118,434	82,005	4,046	895,545	203,658
十 和 田 市	622,800	324,885	80,594	30,043	161,461	50,588	2,199	284,960	12,955
三 沢 市	378,757	283,685	58,976	3,443	80,865	139,075	1,326	75,625	19,447
む つ 市	514,464	327,887	92,254	26,805	122,093	84,883	1,852	77,126	109,451
つ が る 市	586,125	371,643	88,602	15,717	51,381	213,736	2,207	16,440	198,042
平 川 市	692,818	250,906	87,633	16,666	66,654	78,233	1,720	214,313	227,599
平 内 町	139,315	124,210	6,721	17,452	25,510	73,534	993	9,717	5,388
今 別 町	44,230	30,030	5,167	9,304	7,773	7,378	408	14,200	-
蓬 田 村	98,400	46,594	5,212	14,054	16,725	10,011	592	51,789	17
外ヶ浜町	219,373	68,748	1,043	2,407	32,183	33,115	-	98,799	51,826
鰺ヶ沢町	131,917	122,831	20,187	7,592	12,845	81,625	582	1,193	7,893
深 浦 町	109,876	74,727	14,346	12,716	25,031	21,015	1,619	26,582	8,567
西 目 屋 村	32,454	12,565	-	8,904	1,751	1,684	226	-	19,889
藤 崎 町	360,939	113,006	28,661	9,023	27,100	47,871	351	6,165	241,768
大 鰯 町	77,417	58,566	23,706	7,457	12,773	13,809	821	13,285	5,566
田 舎 館 村	66,467	24,314	10,981	2,580	8,023	2,118	612	1,422	40,731
板 柳 町	95,470	70,025	25,372	6,496	20,071	17,173	913	25,445	-
鶴 田 町	89,994	80,373	29,318	12,314	9,654	28,477	610	8,313	1,308
中 泊 町	144,964	89,340	33,805	3,429	16,066	35,124	916	20,908	34,716
野 辺 地 町	123,575	78,878	20,381	19,470	27,344	10,705	978	7,556	37,141
七 戸 町	589,741	108,210	12,186	10,434	31,756	49,396	4,438	480,616	915
六 戸 町	166,624	47,947	6,022	2,277	33,890	4,954	804	87,925	30,752
横 浜 町	144,683	47,891	14,286	3,446	10,153	19,269	737	36,320	60,472
東 北 町	531,902	145,534	11,326	15,073	22,903	94,732	1,500	378,391	7,977
六ヶ所村	309,038	182,073	48,555	12,201	34,708	84,903	1,706	126,965	-
おいらせ町	308,676	112,546	25,911	15,063	49,014	20,761	1,797	53,194	142,936
大 間 町	83,289	42,555	10,332	14,280	16,601	703	639	11,118	29,616
東 通 村	260,686	174,267	30,903	14,455	30,816	89,000	9,093	67,106	19,313
風 間 浦 村	31,927	25,721	1,685	1,746	10,004	12,246	40	6,206	-
佐 井 村	252,035	20,009	463	4,518	9,099	5,278	651	202,718	29,308
三 戸 町	61,107	53,236	16,643	2,769	1,898	31,522	404	2,087	5,784
五 戸 町	243,135	147,494	42,022	19,235	64,012	20,574	1,651	69,788	25,853
田 子 町	109,310	53,404	12,722	3,959	11,980	17,458	7,285	46,547	9,359
南 部 町	306,073	172,459	7,239	28,112	42,881	93,371	856	6,180	127,434
階 上 町	143,378	103,290	15,587	18,595	23,011	43,534	2,563	8,988	31,100
新 郷 村	45,692	29,324	9,214	3,217	10,179	6,714	-	5,754	10,614
中 部 上 北	-	-	-	-	-	-	-	-	-
上 北 地 方	-	-	-	-	-	-	-	-	-
八 戸 ・ 階 上	10,148	9,570	1,560	1,082	4,851	365	1,712	578	-
十 和 田 広 域	-	-	-	-	-	-	-	-	-

第25表 幼稚園教育費（中支出項目別）

（単位：千円）

市町村	教育費総額	A 消費的支出						B 資本的支出	C 債務償還費
		計	A-1 人件費	A-2 教育活動費	A-3 管理費	A-4 補助活動費	A-5 所定支払金		
市町村計	236,628	225,988	202,457	5,070	12,709	3,822	1,930	632	10,008
黒石市	40,758	40,733	37,816	656	2,185	18	58	25	-
つがる市	56,170	53,751	47,319	810	1,932	3,109	581	92	2,327
七戸町	35,645	35,633	33,496	276	1,640	22	199	12	-
大間町	51,251	46,274	42,794	1,114	2,075	20	271	452	4,525
田子町	28,931	28,880	24,180	1,427	1,948	560	765	51	-
南部町	23,873	20,717	16,852	787	2,929	93	56	-	3,156

第26表 幼保連携型認定こども園教育費（中支出項目別）

（単位：千円）

市町村	教育費総額	A 消費的支出						B 資本的支出	C 債務償還費
		計	A-1 人件費	A-2 教育活動費	A-3 管理費	A-4 補助活動費	A-5 所定支払金		
市町村計	273,762	269,726	225,485	28,249	15,395	358	239	4,036	-
鱒ヶ沢町	69,619	69,312	56,703	7,408	4,676	358	167	307	-
六ヶ所村	204,143	200,414	168,782	20,841	10,719	-	72	3,729	-

第27表 高等学校（市町村立）教育費（中支出項目別）

（単位：千円）

市町村	教育費総額	A 消費的支出						B 資本的支出	C 債務償還費
		計	A-1 人件費	A-2 教育活動費	A-3 管理費	A-4 補助活動費	A-5 所定支払金		
市町村計	4,630	4,554	1,848	246	2,207	110	143	76	-
五所川原市	4,630	4,554	1,848	246	2,207	110	143	76	-

第28表 教育費の基準財政需要額に対する実支出額の比率

県及び市町村	1 小 学 校			2 中 学 校			3 高 等 学 校			4 特 別 支 援 学 校		
	実支出額 (A) 千円	基準財政 需要額 (B) 千円	比率 (A)/(B)	実支出額 (A) 千円	基準財政 需要額 (B) 千円	比率 (A)/(B)	実支出額 (A) 千円	基準財政 需要額 (B) 千円	比率 (A)/(B)	実支出額 (A) 千円	基準財政 需要額 (B) 千円	比率 (A)/(B)
県	35,827,808	31,500,826	1.14	22,307,007	20,687,030	1.08	36,667,063	21,039,929	1.74	9,973,530	9,136,102	1.09
市町村計	20,982,956	10,675,576	1.97	12,477,927	5,808,778	2.15	4,178	9,579	0.44	-	-	-
青森市	3,516,252	1,991,282	1.77	1,928,206	1,080,354	1.78	-	-	-	-	-	-
弘前市	2,364,609	1,155,982	2.05	1,210,514	562,150	2.15	-	-	-	-	-	-
八戸市	2,202,952	1,576,274	1.40	1,485,880	862,644	1.72	-	-	-	-	-	-
黒石市	478,223	297,223	1.61	235,462	150,118	1.57	-	-	-	-	-	-
五所川原市	1,915,966	496,201	3.86	1,355,366	246,533	5.50	4,178	9,579	0.44	-	-	-
十和田市	657,747	527,598	1.25	316,373	291,961	1.08	-	-	-	-	-	-
三沢市	628,952	283,324	2.22	338,946	167,040	2.03	-	-	-	-	-	-
むつ市	773,921	453,971	1.70	447,740	320,746	1.40	-	-	-	-	-	-
つがる市	904,513	396,012	2.28	577,149	199,658	2.89	-	-	-	-	-	-
平川市	517,036	283,677	1.82	507,929	140,523	3.61	-	-	-	-	-	-
平内町	229,564	153,302	1.50	135,286	78,128	1.73	-	-	-	-	-	-
今別町	88,312	33,779	2.61	44,213	19,057	2.32	-	-	-	-	-	-
蓬田村	87,769	36,321	2.42	49,535	19,842	2.50	-	-	-	-	-	-
外ヶ浜町	87,190	84,455	1.03	123,393	77,813	1.59	-	-	-	-	-	-
鱒ヶ沢町	160,701	116,923	1.37	122,376	96,863	1.26	-	-	-	-	-	-
深浦町	190,229	113,946	1.67	73,081	97,138	0.75	-	-	-	-	-	-
西目屋村	230,449	31,016	7.43	32,454	△ 5,121	△ 6.34	-	-	-	-	-	-
藤崎町	342,316	116,030	2.95	359,114	59,418	6.04	-	-	-	-	-	-
大鰐町	165,024	95,971	1.72	77,367	31,919	2.42	-	-	-	-	-	-
田舎館村	82,323	69,582	1.18	66,393	26,220	2.53	-	-	-	-	-	-
板柳町	142,923	102,870	1.39	81,664	42,804	1.91	-	-	-	-	-	-
鶴田町	224,611	134,405	1.67	89,788	57,685	1.56	-	-	-	-	-	-
中泊町	227,613	118,002	1.93	127,867	71,681	1.78	-	-	-	-	-	-
野辺地町	85,866	97,768	0.88	92,749	42,452	2.18	-	-	-	-	-	-
七戸町	269,335	149,066	1.81	322,336	80,482	4.01	-	-	-	-	-	-
六戸町	169,773	146,405	1.16	118,904	47,940	2.48	-	-	-	-	-	-
横浜町	1,136,029	69,868	16.26	116,911	44,326	2.64	-	-	-	-	-	-
東北町	577,153	218,253	2.64	380,347	123,038	3.09	-	-	-	-	-	-
六ヶ所村	277,689	132,777	2.09	205,786	105,798	1.95	-	-	-	-	-	-
おいらせ町	433,711	188,116	2.31	293,707	102,984	2.85	-	-	-	-	-	-
大間町	91,720	60,882	1.51	63,493	42,839	1.48	-	-	-	-	-	-
東通村	184,787	78,644	2.35	168,933	67,494	2.50	-	-	-	-	-	-
風間浦村	98,603	56,047	1.76	25,571	28,564	0.90	-	-	-	-	-	-
佐井村	40,504	51,281	0.79	58,691	44,310	1.32	-	-	-	-	-	-
三戸町	192,845	110,054	1.75	59,998	44,011	1.36	-	-	-	-	-	-
五戸町	337,157	198,673	1.70	185,279	91,672	2.02	-	-	-	-	-	-
田子町	176,375	71,464	2.47	109,239	43,640	2.50	-	-	-	-	-	-
南部町	419,199	188,096	2.23	303,034	91,503	3.31	-	-	-	-	-	-
階上町	233,359	141,423	1.65	142,885	72,022	1.98	-	-	-	-	-	-
新郷村	39,656	48,613	0.82	43,968	40,529	1.08	-	-	-	-	-	-

第29表 総行政費に対する教育費の比率

県市及町 市町村	総行政費総額 (A) 千円	教育費総額 (B) 千円	比率 (B)/(A)×100 %	県市及町 市町村	総行政費総額 (A) 千円	教育費総額 (B) 千円	比率 (B)/(A)×100 %
県	672,248,163	146,574,857	21.8	板柳町	6,062,426	434,512	7.2
市町村計	674,137,977	76,144,787	11.3	鶴田町	5,933,183	554,140	9.3
青森市	116,677,099	10,379,942	8.9	中泊町	8,015,447	651,999	8.1
弘前市	82,806,857	10,155,722	12.3	野辺地町	6,460,561	814,829	12.6
八戸市	99,979,207	9,657,505	9.7	七戸町	10,213,981	1,654,987	16.2
黒石市	16,178,503	2,131,437	13.2	六戸町	5,545,382	801,510	14.5
五所川原市	32,512,133	4,807,916	14.8	横浜町	5,106,560	1,419,265	27.8
十和田市	29,012,669	2,415,149	8.3	東北町	12,671,845	1,924,996	15.2
三沢市	22,915,175	2,679,598	11.7	六ヶ所村	14,656,367	2,322,980	15.8
むつ市	33,744,732	3,113,431	9.2	おいらせ町	10,451,276	1,433,187	13.7
つがる市	23,447,143	3,091,404	13.2	大間町	5,490,577	284,001	5.2
平川市	18,268,781	2,866,959	15.7	東通村	6,641,983	790,457	11.9
平内町	6,398,699	562,412	8.8	風間浦村	3,588,560	1,148,703	32.0
今別町	2,994,419	289,503	9.7	佐井村	3,158,376	370,976	11.7
蓬田村	2,682,203	283,069	10.6	三戸町	6,116,794	807,503	13.2
外ヶ浜町	6,208,087	553,053	8.9	五戸町	9,145,274	962,269	10.5
鱒ヶ沢町	6,820,690	630,291	9.2	田子町	4,372,840	490,807	11.2
深浦町	7,246,476	596,770	8.2	南部町	10,825,143	1,282,572	11.8
西目屋村	2,378,233	378,413	15.9	階上町	6,185,451	897,017	14.5
藤崎町	7,650,280	1,146,625	15.0	新郷村	3,018,505	219,607	7.3
大鰐町	5,336,779	517,925	9.7	中部上北	2,499,687	71,465	2.9
田舎館村	3,627,718	434,745	12.0	上北地方	1,064,921	88,987	8.4
				八戸・階上	26,955	26,149	97.0
				十和田広域	-	-	-

第30表 総行政費に対する教育費の比率別による市町村数

区分	総数	10.0%未満	10.0～14.9%	15.0～19.9%	20.0～24.9%	25.0～29.9%	30.0%以上
市町村計	40	15	17	6	-	1	1
150,000人以上	3	2	1	-	-	-	-
100,000～149,999人	-	-	-	-	-	-	-
50,000～99,999人	3	2	1	-	-	-	-
30,000～49,999人	4	-	3	1	-	-	-
15,000～29,999人	6	-	3	3	-	-	-
8,000～14,999人	13	7	5	1	-	-	-
5,000～7,999人	4	2	2	-	-	-	-
5,000人未満	7	2	2	1	-	1	1

※組合立教育委員会を除く

平成28年度 青森県の教育費調査

平成29年3月発行

青森市新町二丁目3-1
発 行 者 青森県教育庁教育政策課

※この冊子は、青森県教育委員会ホームページでも閲覧できます。

<http://www.pref.aomori.lg.jp/bunka/education/main.html>