

調査資料No.5

平成30年度

青森県教育費調査

教育費調査(平成29会計年度)

青森県教育委員会

目 次

教育費調査

I 調 査 の 概 要	3
II 調査結果の概要	
1 地方教育費の総額とその使途別、財源別の状況	5
2 教育分野別在学者1人当たりの教育費の状況	7
3 寄付金の状況	8

統計表

第Ⅰ部 全県集計

第1表 地方教育費に関する総括表	10
第2表 学校数・学級数・在学者数・教職員数	10
第3表 教育費総額	12
第4表 幼稚園教育費	13
第5表 幼保連携型認定こども園教育費	14
第6表 小学校教育費	15
第7表 中学校教育費	16
第8表 特別支援学校教育費	17
第9表 高等学校(全日制課程)教育費	18
第10表 高等学校(定時制課程)教育費	19
第11表 高等学校(通信制課程)教育費	20
第12表 設置者別高等学校(定時制課程)教育費	
1 県 立	21
2 市町村立	21
第13表 教育施設に伴う収入	22
第14表 分野別の社会教育費	
1 全 県	23
2 県	24
3 市町村	25
第15表 教育行政費	26

第Ⅱ部 市町村集計

第16表 学校数及び生徒数と人口	27
第17表 学級数・本務教員数と本務教員1人当たり生徒数	28

第18表	教育費総額(教育分野別)	30
第19表	教育費総額(財源別)	34
第20表	学校教育費総額	
1	全学校	35
2	小学校	36
3	中学校	37
4	幼稚園	38
5	幼保連携型認定こども園	38
6	高等学校(市町村立)	38
第21表	社会教育費総額	39
第22表	教育行政費総額	40
第23表	小学校教育費	41
第24表	中学校教育費	42
第25表	幼稚園教育費	43
第26表	幼保連携型認定こども園教育費	43
第27表	高等学校(市町村立)教育費	43

第Ⅲ部 教育費の実支出額と基準財政需要額・総行政費との比較

第28表	教育費の基準財政需要額に対する実支出額の比率	44
第29表	総行政費に対する教育費の比率	45
第30表	総行政費に対する教育費の比率別による市町村数	45

I 調査の概要

1 調査の目的

この調査は、学校教育、社会教育、生涯学習関連及び教育行政における地方公共団体から支出された経費並びに授業料等の収入の実態を明らかにし、教育諸施策を検討・立案するための基礎資料を得ることを目的とする。

2 調査の対象と規模

この調査の対象は、県及び市町村(教育事務組合を含む。)の教育委員会並びに公立の諸学校(大学・短期大学を除く。)である。

本年度の調査対象となった教育委員会及び公立の諸学校(分校も1校とする。)の数は次のとおりである

教育委員会		学 校 種 別		県 立	市町村立	計
県	1	幼稚園		-	3	3
市	10	幼保連携型認定こども園		-	3	3
町	22	小学校		-	288	288
村	8	中学校		1	155	156
組合	3	特別支援学校		20	-	20
計	44	高等学校 {	全日制課程	57	-	57
			定時制課程	9	1	10
			通信制課程	3	-	3
			専修学校	1	2	3
		計		91	452	543

3 調査の内容と方法

調査の実施年度は平成30年度であり、対象となる会計年度は平成29年度となるが、地方教育費を学校教育費、社会教育費、教育行政費の三つの分野に大別し、それぞれの分野において支出した経費を調査した。(この経費のなかには、私立学校に係る経費は含まれていない。)また、知事部局における生涯学習関連の経費及び、知事・市長部局の所管である専修学校関連の経費を調査した。

さらに学校教育費、社会教育費については、次のように各分野に分けて、それぞれ支出された経費すべてを財源別(負担区分別)、支出項目別(使途別)に調査している。

(1) 学校教育費

幼稚園、幼保連携型認定こども園、小学校、中学校、特別支援学校、高等学校(全日制・定時制・通信制課程)の8分野。

(2) 社会教育費

公民館、図書館、博物館、体育施設、青少年教育施設、女性教育施設、文化会館、その他の社会教育施設、教育委員会が行った社会教育活動、文化財保護の10分野。

4 調査事項の説明

(1) 財源別経費

① 公費

国及び地方公共団体が租税、使用料、基金運用収入、公費に組入れられた寄付金及び地方債等の財源から教育のために支出した経費をいい、次の項目に分けて調査している。

- | |
|---|
| (ア) 国庫補助金……………国が地方公共団体に交付した補助金及び負担金等 |
| (イ) 県支出金……………県が市町村のために支出した経費 |
| (ウ) 市町村支出金……………市町村が財源から支出した経費 |
| (エ) 地方債……………地方公共団体が、その教育施設の新設、災害復旧等のために起債した経費 |
| (オ) 公費組入れ寄付金……地方公共団体の歳入として決算に計上された寄付金、贈与金 |

② 公費以外

私的団体又は個人が教育のために支出した経費であって、公費に組入れられない寄付金等をいう。(ただし、学校教育費に係る経費は除く。)

(2) 支出項目別経費

① 消費的支出

年々経常的に支出される経費で、学校教育費の分野では人件費、教育活動費、管理費、補助活動費及び所定支払金の5項目に細分類される。

ア 人 件 費 …… 教員及び職員の給与並びに共済組合等負担金、恩給費等、退職・死傷手当等の経費

イ 教育活動費 …… 児童・生徒に対する教授及びその補助のために要した経費

ウ 管 理 費 …… 学校の管理運営のために要した経費

エ 補助活動費 …… 正規の学校教育の中には含まれないが、それと密接な関係を有している学校の事業に要した経費

オ 所定支払金 …… 定期的に支払義務を生ずる経費

② 資本的支出

土地、建物及び設備・備品の取得並びに既存の設備・備品の取替え及び補充に要した経費をいう。

③ 債務償還費

地方債の元金の返済、利子の支払い及び手数料に要した経費をいう。

5 その他

(1) 教育委員会数、学校数、学級数、在学者数、教員数は、平成29年5月1日現在である。

また、県立専修学校関連経費については知事部局所管となるため、地方教育費総額からは除いた。

なお、学級数は小・中学校のみ記入、また、高等学校(全日制課程)の生徒数には、専攻科を含む。

(2) 人口は、平成30年1月1日現在の住民基本台帳による。(住民基本台帳の適用対象となった外国人を含む。)

(3) 符号の用法 …… 符号の用法は次のとおり

0 } 計数が単位未満の場合
0.0 }

— 計数がない場合

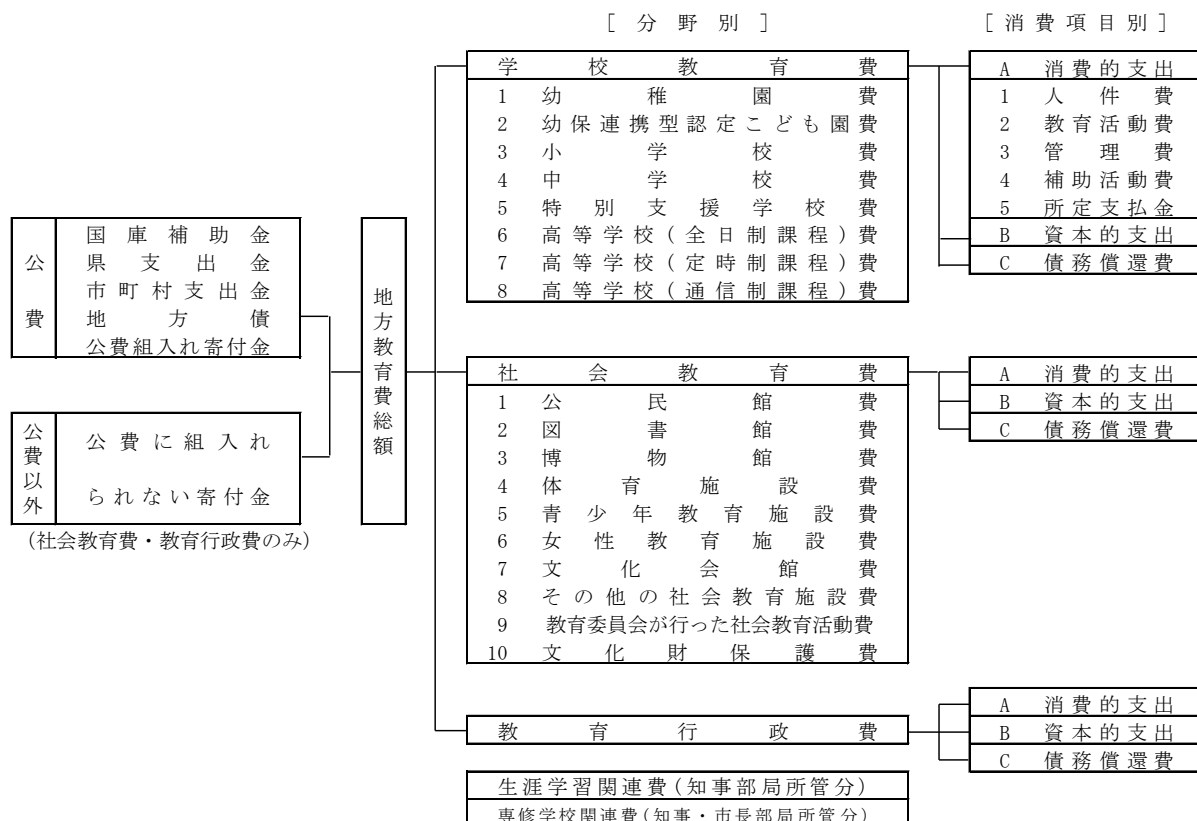
/ 計数出現があり得ない場合

△ 負数又は低下した場合

(4) 数字の単位未満は四捨五入することを原則とした。したがって、合計の数字と内訳の合計が一致しない場合もある。

(5) この報告書の数値は、後日文科科学省から公表される数値をもって確定値とする。

— 地方教育費の財源と支出項目 —



Ⅱ 調査結果の概要

本調査で取り扱う教育費の範囲は、県及び市町村の歳出決算額として計上された経費に、私的団体又は個人から寄付され、教育のために使われた寄付金（学校教育費に係る経費を除く）を含めたものとしている。

なお、学校が生徒から徴収した学級費・実験実習費・修学旅行費・給食費などのように学校徴収金から支出された経費は、以下に扱う地方教育費には含めていない。

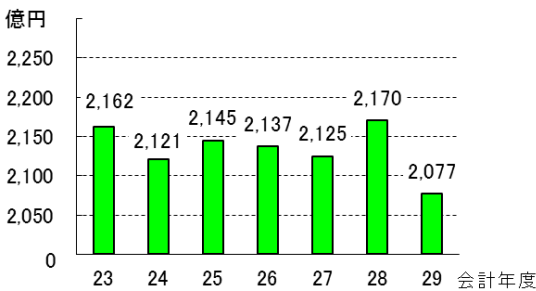
1 地方教育費の総額とその使途別、財源別の状況

(1) 地方教育費総額

平成29会計年度に支出された地方教育費総額は2,077億円であり、前年度に比べ93億円減少し、対前年度伸び率を見ると4.28ポイント低下している。

第1表 地方教育費の総額の年次推移

会計年度	実 額	対前年度伸び率
	千円	%
23	216,163,503	△ 4.18
24	212,149,201	△ 1.86
25	214,535,749	1.12
26	213,708,434	△ 0.39
27	212,496,360	△ 0.57
28	216,993,686	2.12
29	207,711,608	△ 4.28



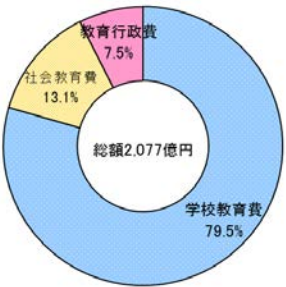
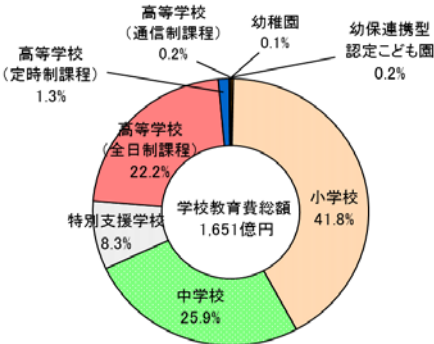
(2) 地方教育費の分野別構成

地方教育費を分野別にみると、学校教育費は1,651億円（地方教育費総額の79.5%）であり、学校教育費の中では、義務教育である小学校と中学校の教育費が大きく、合わせて1,118億円（同53.8%）となっている。

また、社会教育費は272億円（同13.1%）、教育行政費は155億円（同7.5%）となっている。対前年度伸び率をみると、学校教育費は4.5ポイント低下、社会教育費は8.1ポイント低下、教育行政費は6.2ポイント上昇している。

第2表 地方教育費の分野別実額と構成比

区 分	実 額		構 成 比		対前年度伸び率
	平成28会計年度	平成29会計年度	対教育費総額	対学校教育費	
	千円	千円	%	%	%
教 育 費 総 額	216,993,686	207,711,608	100.0		△ 4.28
A 学 校 教 育 費	172,861,874	165,053,279	79.5	100.0	△ 4.5
幼 稚 園	151,242	102,772	-	0.1	△ 32.0
幼保連携型認定こども園	406,484	394,794	0.2	0.2	△ 2.9
小 学 校	73,958,324	69,007,246	33.2	41.8	△ 6.7
中 学 校	44,690,381	42,789,848	20.6	25.9	△ 4.3
特 別 支 援 学 校	13,585,301	13,696,950	6.6	8.3	0.8
高等学校 { 全日制課程	37,674,205	36,670,135	17.7	22.2	△ 2.7
定時制課程	2,044,570	2,084,949	1.0	1.3	2.0
通信制課程	351,367	306,585	0.1	0.2	△ 12.7
B 社 会 教 育 費	29,557,686	27,177,043	13.1		△ 8.1
C 教 育 行 政 費	14,574,126	15,481,286	7.5		6.2



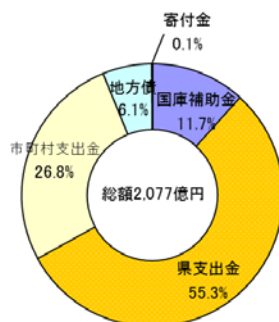
(3) 地方教育費の財源別構成

地方教育費総額の財源別内訳では、国庫補助金、県支出金、市町村支出金を財源とする支出額は、合わせて1,949億円(地方教育費総額の93.8%)であり、このうち、県支出金を財源とする支出額が1,150億円(同55.3%)で最も大きく、ついで市町村支出金が557億円(同26.8%)、国庫補助金が243億円(同11.7%)となっている。

なお、ここでいう国庫補助金には、文部科学省所管の一般会計歳出決算額中の地方教育費補助金のほか、文部科学省以外の省庁が所管する補助金から教育のために支出された経費も含まれる。

第3表 地方教育費の財源別実額と構成比

区 分	実 額		構 成 比	対前年度伸び率
	平成28会計年度	平成29会計年度		
	千円	千円	%	%
教 育 費 総 額	216,993,686	207,711,608	100.0	△ 4.28
I 地 方 債 ・ 寄 付 金	197,646,404	194,875,853	93.8	△ 1.4
以外 の 公 費				
国 庫 補 助 金	26,054,832	24,256,042	11.7	△ 6.9
県 支 出 金	113,713,430	114,932,394	55.3	1.1
市 町 村 支 出 金	57,878,142	55,687,417	26.8	△ 3.8
II 地 方 債	19,288,604	12,612,613	6.1	△ 34.6
III 寄 付 金	58,678	223,142	0.1	/
公 費 組 入 れ 寄 付 金	58,678	223,142	0.1	280.3



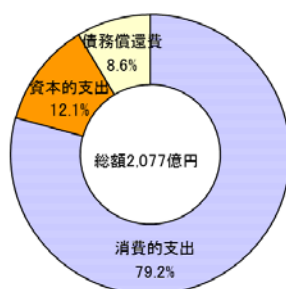
(4) 地方教育費の支出項目別内訳

地方教育費総額の使途を消費的支出、資本的支出、債務償還費でみると、消費的支出(教員給与など、毎年経常的に支出される経費)は1,646億円(地方教育費総額の79.2%)であり、資本的支出(土地費、建築費、設備・備品費及び図書購入費)は252億円(同12.1%)となっている。

また、対前年度伸び率をみると、消費的支出は1.4ポイント低下、資本的支出は26.7ポイント低下している。

第4表 地方教育費の大支出項目別実額と構成比

区 分	実 額		構 成 比	対前年度伸び率
	平成28会計年度	平成29会計年度		
	千円	千円	%	%
教 育 費 総 額	216,993,686	207,711,608	100.0	△ 4.28
A 消 費 的 支 出	166,923,470	164,593,936	79.2	△ 1.4
B 資 本 的 支 出	34,418,422	25,234,108	12.1	△ 26.7
C 債 務 償 還 費	15,651,794	17,883,564	8.6	14.3

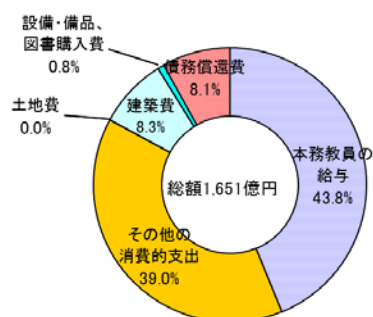


次に地方教育費総額の79.5%を占めている学校教育費の主な支出項目別の経費をみると、「本務教員の給与」は723億円であり、学校教育費の43.8%を占めている。

また、対前年度伸び率をみると、教員の給与を含む消費的支出は0.7ポイント低下し、土地や建物などの資本的支出は35.6ポイント低下している。

第5表 支出項目別の学校教育費

区 分	実 額		構 成 比	対前年度伸び率	
	平成28会計年度	平成29会計年度			
	千円	千円	%		%
学 校 教 育 費	172,861,874	165,053,279	100.0	△	4.5
A 消費的支出	137,674,444	136,771,825	82.9	△	0.7
本務教員の給与	73,188,251	72,322,063	43.8	△	1.2
その他の消費的支出	64,486,193	64,449,762	39.0	△	0.1
B 資本的支出	23,245,934	14,970,119	9.1	△	35.6
土地費	731	48,079	0.0		6477.2
建築費	20,944,166	13,649,443	8.3	△	34.8
設備・備品、 図書購入費	2,301,037	1,272,597	0.8	△	44.7
C 債務償還費	11,941,496	13,311,335	8.1		11.5



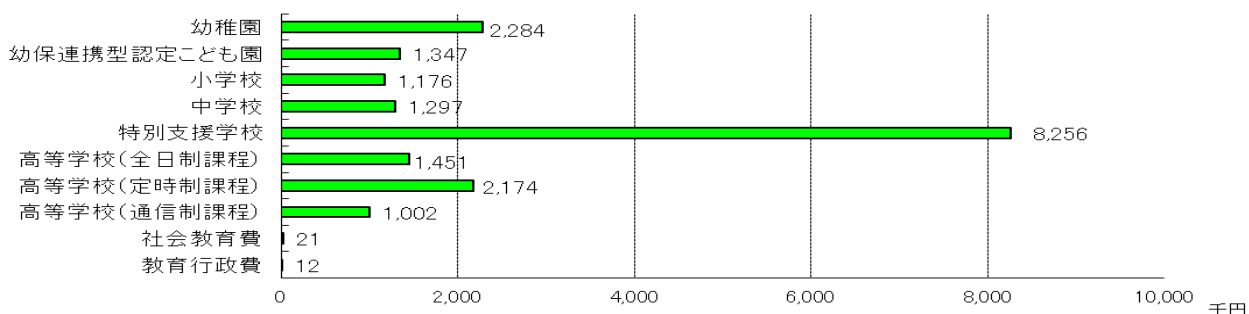
2 教育分野別在学者(又は人口)1人当たりの教育費の状況

在学者1人当たりの教育費をみると、幼稚園は、前年度より4万3千円減少(対前年度伸率△1.8%)、幼保連携型認定こども園は、5万4千円減少(△3.9%)、小学校は5万5千円減少(同△4.5%)、中学校は5千円増加(同0.4%)、特別支援学校は3万3千円減少(同△0.4%)、高等学校(全日制課程)は8千円増加(同0.6%)、高等学校(定時制課程)は15万7千円増加(同7.8%)、高等学校(通信制課程)は15万円減少(同△13.0%)している。

また、最も高い特別支援学校の在学者1人当たり教育費は小学校の約7倍になっている。

第6表 教育分野別在学者・県民1人当たり教育費

区 分	実 額		指 数 ※2	対前年度伸び率	
	平成28会計年度	平成29会計年度			
	円	円		%	%
A 学 校 教 育 費					
幼稚園	2,326,800	2,283,822	194	△	1.8
幼保連携型認定こども園	1,401,670	1,347,420	115	△	3.9
小学校	1,230,793	1,175,970	100	△	4.5
中学校	1,292,637	1,297,447	110		0.4
特別支援学校	8,288,774	8,256,150	702	△	0.4
高等学校 { 全日制課程	1,442,131	1,450,500	123		0.6
定時制課程	2,016,341	2,174,085	185		7.8
通信制課程	1,152,023	1,001,913	85	△	13.0
B 社会教育費	22,324	20,764	2	△	7.0
C 教育行政費	11,008	11,829	1		7.5



※1 社会教育費、教育行政費は、人口1人当たり教育費である。(以下同じ。)

※2 指数は、小学校の児童1人当たり教育費を100としたものである。

3 寄付金の状況

地方教育費の財源としては、国庫補助金、県支出金、市町村支出金、地方債のほかに寄付金がある。

本調査においては、平成20年度まで「公費組入れ寄付金」（地方公共団体の歳入に組入れられた寄付金）と「公費に組入れられない寄付金」（PTA、その他の団体又は個人から学校やその他の教育機関に直接寄付され、地方公共団体の歳入に組入れられなかった寄付金）の合計額を寄付金総額として記載していたが、平成21年度に国が実施した「地方教育費調査」から「公費に組入れられない寄付金」は社会教育費・教育行政費に係る経費のみが調査対象となり、学校教育費に係る経費は調査対象外となった。

なお、本調査での寄付金は「公費組入れ寄付金」が約2億2,314万円となっており、「公費に組入れられない寄付金」の計上がないことから、そのまま寄付金総額となっている。寄付金総額の教育費全体に占める割合は0.1%であるが、これを経費対象別にみると、学校教育費が4,015万円、社会教育費が1億4,885万円、教育行政費が5,422万円となっている。

（詳細については統計表参照）

統計表

第1表 地方教育費に関する総括表

区 分	教育費総額	1 学 校				
		全 学 校	幼 稚 園	幼保連携型 認定こども園	小 学 校	中 学 校
I 教 育 費 総 額	207,711,608	165,053,279	102,772	394,794	69,007,246	42,789,848
II 財 源 別 内 訳						
A 地 方 債 ・ 寄 付 金 以 外 の 公 費	194,875,853	157,670,166	102,772	394,794	65,127,722	40,826,259
1 国 庫 補 助 金	24,256,042	23,052,136	14,500	139	12,499,712	7,600,812
2 県 支 出 金	114,932,394	103,611,612	-	1,000	33,742,842	21,591,788
3 市 町 村 支 出 金	55,687,417	31,006,418	88,272	393,655	18,885,168	11,633,659
B 地 方 債	12,612,613	7,363,039	-	-	3,866,632	1,956,407
C 公 費 組 入 れ 寄 付 金	223,142	20,074	-	-	12,892	7,182
D 公 費 に 組 入 れ ら れ ない 寄 付 金	-	-	-	-	-	-
III 支 出 項 目 別 内 訳						
A 消 費 的 支 出	164,593,936	136,771,825	102,691	392,473	57,365,638	35,939,994
1 人 件 費		113,713,072	89,922	336,514	47,817,454	30,165,443
a 本 務 教 員 の 給 与		72,322,063	67,076	238,531	30,702,410	19,787,411
b 本 務 教 員 等 以 外 の 給 与		41,391,009	22,846	97,983	17,115,044	10,378,032
2 教 育 活 動 費		2,648,155	2,588	7,596	960,906	841,376
3 管 理 費		9,317,956	7,598	40,105	3,845,910	2,322,767
4 補 助 活 動 費		10,812,086	588	7,553	4,623,974	2,525,872
5 所 定 支 払 金		280,556	1,995	705	117,394	84,536
B 資 本 的 支 出	25,234,108	14,970,119	81	1,616	6,920,961	3,454,210
C 債 務 償 還 費	17,883,564	13,311,335	-	705	4,720,647	3,395,644
IV 在 学 者 (又 は 人 口) 1 人 当 た り 経 費 (単 位 : 円)			2,283,822	1,347,420	1,175,970	1,297,447
V 在 学 者 数 (又 は 人 口)			45	293	58,681	32,980

第2表 学校数・学級数・在学者数・教職員数（学校種類別）

区 分	全 学 校	幼 稚 園	幼保連携型 認定こども園	小 学 校	中 学 校
1 学 校 数	539	3	3	288	155
(1) 本 校	533	3	3	288	155
(2) 分 校 ・ 校 舎	6	-	-	-	-
2 学 級 数	5,510	7	12	2,962	1,350
3 在 学 者 数	120,204	45	293	58,681	32,980
4 教 員 数	11,976	15	56	4,967	3,212
(1) 本 務 者	11,305	14	49	4,722	3,076
(2) 兼 務 者	671	1	7	245	136
5 本 務 教 員 1 人 当 た り 在 学 者 数		3.2	6.0	12.4	10.7
6 本 務 職 員 数	2,148	1	10	861	464

* 県立中学校を含む。また学校数には、休校・休園を含む。

(単位：千円)

教 育 費				2 社会教育費	3 教育行政費	4 生涯学習 関 連 費	5 専修学校 関 連 費
特別支援学校	高 等 学 校 (全日制課程)	高 等 学 校 (定時制課程)	高 等 学 校 (通信制課程)				
13,696,950	36,670,135	2,084,949	306,585	27,177,043	15,481,286	7,068,296	612,636
12,209,950	36,617,135	2,084,949	306,585	21,898,520	15,307,167	5,723,296	606,636
2,781,908	143,899	10,067	1,099	981,560	222,346	2,382,549	11,753
9,428,042	36,473,236	2,069,218	305,486	5,338,997	5,981,785	3,272,620	414,969
-	-	5,664	-	15,577,963	9,103,036	68,127	179,914
1,487,000	53,000	-	-	5,129,674	119,900	1,345,000	6,000
-	-	-	-	148,849	54,219	-	-
-	-	-	-	-	/	-	-
10,855,891	29,784,187	2,037,862	293,089	13,662,718	14,159,393	1,124,838	586,968
9,799,078	23,429,349	1,819,600	255,712	/	/	/	464,303
6,112,421	14,165,234	1,083,513	165,467	/	/	/	259,931
3,686,657	9,264,115	736,087	90,245	/	/	/	204,372
152,677	644,788	31,926	6,298	/	/	/	39,825
566,143	2,410,981	101,972	22,480	/	/	/	81,531
333,990	3,231,511	81,212	7,386	/	/	/	262
4,003	67,558	3,152	1,213	/	/	/	1,047
2,469,047	2,063,621	47,087	13,496	9,998,682	265,307	5,943,458	25,668
372,012	4,822,327	-	-	3,515,643	1,056,586	-	-
8,256,150	1,450,500	2,174,085	1,001,913	20,764	11,829	5,401	2,269,022
1,659	25,281	959	306	1,308,707	1,308,707	1,308,707	270

* 4 生涯学習関連費及び 5 専修学校関連費は、知事部局・市長部局における経費であり、教育費総額には含まない。

特 別 支 援 学 校	高 等 学 校 (全日制課程)	高等学校（定時制課程）			高 等 学 校 (通信制課程)
		計	県 立	市 町 村 立	
20	57	10	9	1	3
20	52	9	9	-	3
-	5	1	-	1	-
424	696	59	58	1	-
1,659	25,281	959	950	9	306
1,064	2,406	198	191	7	58
1,036	2,207	171	165	6	30
28	199	27	26	1	28
1.6	11.5	5.6	5.8	1.5	10.2
197	577	35	35	-	3

第3表 教育費総額（教育分野別、財源別）

a 実 額

（単位：千円）

区 分	教育費総額	地 方 債 ・ 寄 付 金 以 外 の 公 費				地 方 債	公 費 組 入 れ 寄 付 金
		計	国庫補助金	県支出金	市 町 村 支 出 金		
教 育 費 総 額	207,711,608 (100.0)	194,875,853 (93.8)	24,256,042 (11.7)	114,932,394 (55.3)	55,687,417 (26.8)	12,612,613 (6.1)	223,142 (0.1)
A 学 校 教 育 費	165,053,279 (100.0)	157,670,166 (95.5)	23,052,136 (14.0)	103,611,612 (62.8)	31,006,418 (18.8)	7,363,039 (4.5)	20,074 (0.0)
1 幼 稚 園	102,772 (100.0)	102,772 (100.0)	14,500 (14.1)	- (-)	88,272 (85.9)	- (-)	- (-)
2 幼保連携型認定こども園	394,794 (100.0)	394,794 (100.0)	139 (0.0)	1,000 (0.3)	393,655 (99.7)	- (-)	- (-)
3 小 学 校	69,007,246 (100.0)	65,127,722 (94.4)	12,499,712 (18.1)	33,742,842 (48.9)	18,885,168 (27.4)	3,866,632 (5.6)	12,892 (0.0)
4 中 学 校	42,789,848 (100.0)	40,826,259 (95.4)	7,600,812 (17.8)	21,591,788 (50.5)	11,633,659 (27.2)	1,956,407 (4.6)	7,182 (0.0)
5 特別支援学校	13,696,950 (100.0)	12,209,950 (89.1)	2,781,908 (20.3)	9,428,042 (68.8)	- (-)	1,487,000 (10.9)	- (-)
6 高等学校 (全日制課程)	36,670,135 (100.0)	36,617,135 (99.9)	143,899 (0.4)	36,473,236 (99.5)	- (-)	53,000 (0.1)	- (-)
7 高等学校 (定時制課程)	2,084,949 (100.0)	2,084,949 (100.0)	10,067 (0.5)	2,069,218 (99.2)	5,664 (0.3)	- (-)	- (-)
8 高等学校 (通信制課程)	306,585 (100.0)	306,585 (100.0)	1,099 (0.4)	305,486 (99.6)	- (-)	- (-)	- (-)
B 社 会 教 育 費	27,177,043 (100.0)	21,898,520 (80.6)	981,560 (3.6)	5,338,997 (19.6)	15,577,963 (57.3)	5,129,674 (18.9)	148,849 (0.5)
C 教 育 行 政 費	15,481,286 (100.0)	15,307,167 (98.9)	222,346 (1.4)	5,981,785 (38.6)	9,103,036 (58.8)	119,900 (0.8)	54,219 (0.4)

b 在学者（又は人口）1人当たり経費

（単位：円）

区 分	教育費総額	地 方 債 ・ 寄 付 金 以 外 の 公 費				地 方 債	公 費 組 入 れ 寄 付 金
		計	国庫補助金	県支出金	市 町 村 支 出 金		
A 学 校 教 育 費							
1 幼 稚 園	2,283,822	2,283,822	322,222	-	1,961,600	-	-
2 幼保連携型認定こども園	1,347,420	1,347,420	475	3,413	1,343,532	-	-
3 小 学 校	1,175,970	1,109,859	213,010	575,022	321,827	65,892	219
4 中 学 校	1,297,447	1,237,909	230,468	654,693	352,748	59,321	217
5 特別支援学校	8,256,150	7,359,827	1,676,858	5,682,969	-	896,323	-
6 高等学校 (全日制課程)	1,450,500	1,448,404	5,692	1,442,712	-	2,096	-
7 高等学校 (定時制課程)	2,174,085	2,174,085	10,497	2,157,682	5,906	-	-
8 高等学校 (通信制課程)	1,001,913	1,001,913	3,592	998,321	-	-	-
B 社 会 教 育 費	20,764	16,732	749	4,080	11,903	3,918	114
C 教 育 行 政 費	11,829	11,696	169	4,571	6,956	92	41

第4表 幼稚園教育費(中支出項目別、財源別)

a 実 額

(単位：千円)

区 分	教育費総額	地 方 債 ・ 寄 付 金 以 外 の 公 費				地方債	公 費 組入れ 寄付金
		計	国庫補助金	県支出金	市 町 村 支 出 金		
平成25会計年度	312,197	312,197	23,925	-	288,272	-	-
26	298,492	297,701	25,743	-	271,958	-	791
27	236,628	236,628	21,300	-	215,328	-	-
28	151,242	151,242	23,000	-	128,242	-	-
29	102,772 (100.0)	102,772	14,500	-	88,272	-	-
A 消費的支出	102,691 (99.9)	102,691	14,500	-	88,191	-	-
1 人 件 費	89,922 (87.5)	89,922	13,500	-	76,422	-	-
2 教育活動費	2,588 (2.5)	2,588	-	-	2,588	-	-
3 管 理 費	7,598 (7.4)	7,598	1,000	-	6,598	-	-
4 補助活動費	588 (0.6)	588	-	-	588	-	-
5 所定支払金	1,995 (1.9)	1,995	-	-	1,995	-	-
B 資本的支出	81 (0.1)	81	-	-	81	-	-
C 債務償還費	- (0.0)	-	-	-	-	-	-

b 幼児1人当たり経費

(単位：円)

区 分	教育費総額	地 方 債 ・ 寄 付 金 以 外 の 公 費				地方債	公 費 組入れ 寄付金
		計	国庫補助金	県支出金	市 町 村 支 出 金		
平成25会計年度	1,445,357	1,445,357	110,764	-	1,334,593	-	-
26	1,622,240	1,617,941	139,908	-	1,478,033	-	4,299
27	1,620,739	1,620,739	145,891	-	1,474,848	-	-
28	2,326,800	2,326,800	353,846	-	1,972,954	-	-
29	2,283,822	2,283,822	322,222	-	1,961,600	-	-
A 消費的支出	2,282,022	2,282,022	322,222	-	1,959,800	-	-
1 人 件 費	1,998,267	1,998,267	300,000	-	1,698,267	-	-
2 教育活動費	57,511	57,511	-	-	57,511	-	-
3 管 理 費	168,844	168,844	22,222	-	146,622	-	-
4 補助活動費	13,067	13,067	-	-	13,067	-	-
5 所定支払金	44,333	44,333	-	-	44,333	-	-
B 資本的支出	1,800	1,800	-	-	1,800	-	-
C 債務償還費	-	-	-	-	-	-	-

第5表 幼保連携型認定こども園教育費(中支出項目別、財源別)

a 実 額

(単位：千円)

区 分	教育費総額	地 方 債 ・ 寄 付 金 以 外 の 公 費				地 方 債	公 費 組 入 れ 寄 付 金
		計	国庫補助金	県支出金	市 町 村 支 出 金		
平成25会計年度	-	-	-	-	-	-	-
26	-	-	-	-	-	-	-
27	273,762	273,762	-	-	273,762	-	-
28	406,484	406,484	120	-	406,364	-	-
29	394,794 (100.0)	394,794	139	1,000	393,655	-	-
A 消費的支出	392,473 (99.4)	392,473	139	1,000	391,334	-	-
1 人 件 費	336,514 (85.2)	336,514	-	-	336,514	-	-
2 教育活動費	7,596 (1.9)	7,596	-	-	7,596	-	-
3 管 理 費	40,105 (10.2)	40,105	120	1,000	38,985	-	-
4 補助活動費	7,553 (1.9)	7,553	19	-	7,534	-	-
5 所定支払金	705 (0.2)	705	-	-	705	-	-
B 資本的支出	1,616 (0.4)	1,616	-	-	1,616	-	-
C 債務償還費	705 (0.2)	705	-	-	705	-	-

b 幼児1人当たり経費

(単位：円)

区 分	教育費総額	地 方 債 ・ 寄 付 金 以 外 の 公 費				地 方 債	公 費 組 入 れ 寄 付 金
		計	国庫補助金	県支出金	市 町 村 支 出 金		
平成25会計年度	-	-	-	-	-	-	-
26	-	-	-	-	-	-	-
27	1,227,632	1,227,632	-	-	1,227,632	-	-
28	1,401,670	1,401,670	414	-	1,401,256	-	-
29	1,347,420	1,347,420	475	3,413	1,343,532	-	-
A 消費的支出	1,339,499	1,339,499	475	3,413	1,335,611	-	-
1 人 件 費	1,148,512	1,148,512	-	-	1,148,512	-	-
2 教育活動費	25,925	25,925	-	-	25,925	-	-
3 管 理 費	136,878	136,878	410	3,413	133,055	-	-
4 補助活動費	25,778	25,778	65	-	25,713	-	-
5 所定支払金	2,406	2,406	-	-	2,406	-	-
B 資本的支出	5,515	5,515	-	-	5,515	-	-
C 債務償還費	2,406	2,406	-	-	2,406	-	-

第6表 小学校教育費(中支出項目別、財源別)

a 実 額

(単位：千円)

区 分	教育費総額	地 方 債 ・ 寄 付 金 以 外 の 公 費				地 方 債	公 費 組入れ 寄付金
		計	国庫補助金	県支出金	市町村 支出金		
平成25会計年度	79,487,826	73,038,799	15,397,018	37,112,704	20,529,077	6,444,695	4,332
26	72,479,712	69,885,642	13,043,581	37,246,004	19,596,057	2,578,297	15,773
27	75,243,129	70,830,093	13,978,096	35,827,808	21,024,189	4,400,648	12,388
28	73,958,324	67,962,593	13,362,601	35,063,311	19,536,681	5,990,808	4,923
29	69,007,246 (100.0)	65,127,722	12,499,712	33,742,842	18,885,168	3,866,632	12,892
A 消費的支出	57,365,638 (83.1)	57,313,674	11,225,212	33,664,090	12,424,372	51,164	800
1 人 件 費	47,817,454 (69.3)	47,797,194	11,090,300	33,426,740	3,280,154	20,260	-
2 教育活動費	960,906 (1.4)	954,375	1,199	196,138	757,038	5,760	771
3 管 理 費	3,845,910 (5.6)	3,845,910	66,209	26,794	3,752,907	-	-
4 補助活動費	4,623,974 (6.7)	4,598,830	67,504	14,418	4,516,908	25,144	-
5 所定支払金	117,394 (0.2)	117,365	-	-	117,365	-	29
B 資本的支出	6,920,961 (10.0)	3,093,401	1,274,500	25,781	1,793,120	3,815,468	12,092
C 債務償還費	4,720,647 (6.8)	4,720,647	-	52,971	4,667,676	-	-

b 児童1人当たり経費

(単位：円)

区 分	教育費総額	地 方 債 ・ 寄 付 金 以 外 の 公 費				地 方 債	公 費 組入れ 寄付金
		計	国庫補助金	県支出金	市町村 支出金		
平成25会計年度	1,190,083	1,093,529	230,524	555,648	307,357	96,489	65
26	1,127,298	1,086,953	202,871	579,299	304,783	40,100	245
27	1,210,728	1,139,719	224,919	576,502	338,298	70,810	199
28	1,230,793	1,131,014	222,377	583,513	325,124	99,697	82
29	1,175,970	1,109,859	213,010	575,022	321,827	65,892	219
A 消費的支出	977,582	976,698	191,291	573,680	211,727	871	13
1 人 件 費	814,871	814,526	188,993	569,635	55,898	345	-
2 教育活動費	16,374	16,263	20	3,342	12,901	98	13
3 管 理 費	65,539	65,539	1,128	457	63,954	-	-
4 補助活動費	78,798	78,370	1,150	246	76,974	428	-
5 所定支払金	2,000	2,000	-	-	2,000	-	-
B 資本的支出	117,942	52,715	21,719	439	30,557	65,021	206
C 債務償還費	80,446	80,446	-	903	79,543	-	-

第7表 中学校教育費（中支出項目別、財源別）

a 実 額

（単位：千円）

区 分	教育費総額	地 方 債 ・ 寄 付 金 以 外 の 公 費				地 方 債	公 費 組入れ 寄付金
		計	国庫補助金	県支出金	市町村 支出金		
平成25会計年度	44,461,136	42,723,107	8,924,993	21,697,603	12,100,511	1,736,029	2,000
26	46,643,807	44,881,580	8,791,990	22,843,072	13,246,518	1,760,981	1,246
27	44,367,730	43,130,069	8,311,298	22,307,655	12,511,116	1,233,857	3,804
28	44,690,381	41,750,719	8,256,769	21,316,834	12,177,116	2,929,939	9,723
29	42,789,848 (100.0)	40,826,259	7,600,812	21,591,788	11,633,659	1,956,407	7,182
A 消費的支出	35,939,994 (84.0)	35,834,671	7,145,737	21,535,501	7,153,433	104,836	487
1 人件費	30,165,443 (70.5)	30,141,403	7,064,057	21,309,166	1,768,180	24,040	-
2 教育活動費	841,376 (2.0)	833,165	13,318	194,078	625,769	7,740	471
3 管理費	2,322,767 (5.4)	2,322,767	43,038	18,494	2,261,235	-	-
4 補助活動費	2,525,872 (5.9)	2,452,816	25,324	13,358	2,414,134	73,056	-
5 所定支払金	84,536 (0.2)	84,520	-	405	84,115	-	16
B 資本的支出	3,454,210 (8.1)	1,595,944	455,075	27,415	1,113,454	1,851,571	6,695
C 債務償還費	3,395,644 (7.9)	3,395,644	-	28,872	3,366,772	-	-

b 生徒1人当たり経費

（単位：円）

区 分	教育費総額	地 方 債 ・ 寄 付 金 以 外 の 公 費				地 方 債	公 費 組入れ 寄付金
		計	国庫補助金	県支出金	市町村 支出金		
平成25会計年度	1,185,914	1,139,556	238,056	578,741	322,759	46,304	54
26	1,274,422	1,226,274	240,218	624,129	361,927	48,114	34
27	1,240,391	1,205,791	232,359	623,657	349,775	34,495	105
28	1,292,637	1,207,608	238,820	616,574	352,214	84,747	282
29	1,297,447	1,237,909	230,468	654,693	352,748	59,321	217
A 消費的支出	1,089,751	1,086,558	216,669	652,987	216,902	3,179	14
1 人件費	914,659	913,930	214,192	646,124	53,614	729	-
2 教育活動費	25,512	25,263	404	5,885	18,974	235	14
3 管理費	70,430	70,430	1,305	561	68,564	-	-
4 補助活動費	76,588	74,373	768	405	73,200	2,215	-
5 所定支払金	2,562	2,562	-	12	2,550	-	-
B 資本的支出	104,736	48,391	13,799	831	33,761	56,142	203
C 債務償還費	102,960	102,960	-	875	102,085	-	-

第8表 特別支援学校教育費（中支出項目別、財源別）

a 実 額

（単位：千円）

区 分	教育費総額	地 方 債 ・ 寄 付 金 以 外 の 公 費				地 方 債	公 費 組入れ 寄付金
		計	国庫補助金	県支出金	市町村 支出金		
平成25会計年度	11,677,772	11,665,772	1,877,437	9,788,335	-	12,000	-
26	11,418,120	11,076,620	1,948,124	9,128,496	-	341,500	-
27	11,850,264	11,830,264	1,806,713	10,023,551	-	20,000	-
28	13,585,301	12,193,301	2,295,244	9,898,057	-	1,392,000	-
29	13,696,950 (100.0)	12,209,950	2,781,908	9,428,042	-	1,487,000	-
A 消費的支出	10,855,891 (79.3)	10,855,891	2,148,886	8,707,005	-	-	-
1 人件費	9,799,078 (71.5)	9,799,078	2,003,577	7,795,501	-	-	-
2 教育活動費	152,677 (1.1)	152,677	-	152,677	-	-	-
3 管理費	566,143 (4.1)	566,143	-	566,143	-	-	-
4 補助活動費	333,990 (2.4)	333,990	145,309	188,681	-	-	-
5 所定支払金	4,003 (0.0)	4,003	-	4,003	-	-	-
B 資本的支出	2,469,047 (18.0)	982,047	633,022	349,025	-	1,487,000	-
C 債務償還費	372,012 (2.7)	372,012	-	372,012	-	-	-

b 幼児・児童・生徒1人当たり経費

（単位：円）

区 分	教育費総額	地 方 債 ・ 寄 付 金 以 外 の 公 費				地 方 債	公 費 組入れ 寄付金
		計	国庫補助金	県支出金	市町村 支出金		
平成25会計年度	6,744,313	6,542,600	1,150,694	5,391,906	-	201,713	-
26	7,062,134	7,050,215	1,076,706	5,973,509	-	11,919	-
27	7,268,154	7,147,935	1,090,776	6,057,159	-	120,219	-
28	8,288,774	7,439,476	1,400,393	6,039,083	-	849,298	-
29	8,256,150	7,359,827	1,676,858	5,682,969	-	896,323	-
A 消費的支出	6,543,637	6,543,637	1,295,290	5,248,347	-	-	-
1 人件費	5,906,618	5,906,618	1,207,702	4,698,916	-	-	-
2 教育活動費	92,030	92,030	-	92,030	-	-	-
3 管理費	341,256	341,256	-	341,256	-	-	-
4 補助活動費	201,320	201,320	87,588	113,732	-	-	-
5 所定支払金	2,413	2,413	-	2,413	-	-	-
B 資本的支出	1,488,274	591,951	381,568	210,383	-	896,323	-
C 債務償還費	224,239	224,239	-	224,239	-	-	-

第9表 高等学校（全日制課程）教育費（中支出項目別、財源別）

a 実 額

(単位：千円)

区 分	教育費総額	地 方 債 ・ 寄 付 金 以 外 の 公 費				地 方 債	公 費 組入れ 寄付金
		計	国庫補助金	県支出金	市町村 支出金		
平成25会計年度	36,350,344	36,270,844	1,414,558	34,856,286	-	79,500	-
26	39,390,153	39,021,153	1,905,758	37,115,395	-	369,000	-
27	37,650,394	37,146,394	360,029	36,786,365	-	504,000	-
28	37,674,205	35,584,205	141,292	35,442,913	-	2,090,000	-
29	36,670,135 (100.0)	36,617,135	143,899	36,473,236	-	53,000	-
A 消費的支出	29,784,187 (81.2)	29,784,187	139,324	29,644,863	-	-	-
1 人件費	23,429,349 (63.9)	23,429,349	-	23,429,349	-	-	-
2 教育活動費	644,788 (1.8)	644,788	191	644,597	-	-	-
3 管理費	2,410,981 (6.6)	2,410,981	-	2,410,981	-	-	-
4 補助活動費	3,231,511 (8.8)	3,231,511	139,133	3,092,378	-	-	-
5 所定支払金	67,558 (0.2)	67,558	-	67,558	-	-	-
B 資本的支出	2,063,621 (5.6)	2,010,621	4,575	2,006,046	-	53,000	-
C 債務償還費	4,822,327 (13.2)	4,822,327	-	4,822,327	-	-	-

b 生徒1人当たり経費

(単位：円)

区 分	教育費総額	地 方 債 ・ 寄 付 金 以 外 の 公 費				地 方 債	公 費 組入れ 寄付金
		計	国庫補助金	県支出金	市町村 支出金		
平成25会計年度	1,282,062	1,279,259	49,891	1,229,368	-	2,803	-
26	1,424,391	1,411,048	68,914	1,342,134	-	13,343	-
27	1,402,926	1,384,146	13,414	1,370,732	-	18,780	-
28	1,442,131	1,362,128	5,408	1,356,720	-	80,003	-
29	1,450,500	1,448,404	5,692	1,442,712	-	2,096	-
A 消費的支出	1,178,124	1,178,124	5,511	1,172,613	-	-	-
1 人件費	926,757	926,757	-	926,757	-	-	-
2 教育活動費	25,505	25,505	8	25,497	-	-	-
3 管理費	95,367	95,367	-	95,367	-	-	-
4 補助活動費	127,823	127,823	5,503	122,320	-	-	-
5 所定支払金	2,672	2,672	-	2,672	-	-	-
B 資本的支出	81,627	79,531	181	79,350	-	2,096	-
C 債務償還費	190,749	190,749	-	190,749	-	-	-

第10表 高等学校（定時制課程）教育費（中支出項目別、財源別）

a 実 額

(単位：千円)

区 分	教育費総額	地 方 債 ・ 寄 付 金 以 外 の 公 費				地 方 債	公 費 組入れ 寄付金
		計	国庫補助金	県支出金	市町村 支出金		
平成25会計年度	1,973,321	1,971,821	14,718	1,945,074	12,029	1,500	-
26	2,093,847	2,093,847	19,784	2,071,093	2,970	-	-
27	2,063,662	2,063,662	9,265	2,049,767	4,630	-	-
28	2,044,570	2,044,570	8,955	2,031,122	4,493	-	-
29	2,084,949 (100.0)	2,084,949	10,067	2,069,218	5,664	-	-
A 消費的支出	2,037,862 (97.7)	2,037,862	9,946	2,022,408	5,508	-	-
1 人件費	1,819,600 (87.3)	1,819,600	-	1,817,703	1,897	-	-
2 教育活動費	31,926 (1.5)	31,926	6	30,136	1,784	-	-
3 管理費	101,972 (4.9)	101,972	-	100,324	1,648	-	-
4 補助活動費	81,212 (3.9)	81,212	9,940	71,210	62	-	-
5 所定支払金	3,152 (0.2)	3,152	-	3,035	117	-	-
B 資本的支出	47,087 (2.3)	47,087	121	46,810	156	-	-
C 債務償還費	- (-)	-	-	-	-	-	-

b 生徒1人当たり経費

(単位：円)

区 分	教育費総額	地 方 債 ・ 寄 付 金 以 外 の 公 費				地 方 債	公 費 組入れ 寄付金
		計	国庫補助金	県支出金	市町村 支出金		
平成25会計年度	1,746,300	1,744,973	13,025	1,721,303	10,645	1,327	-
26	1,833,491	1,833,491	17,324	1,813,567	2,600	-	-
27	1,884,622	1,884,622	8,461	1,871,933	4,228	-	-
28	2,016,341	2,016,341	8,832	2,003,078	4,431	-	-
29	2,174,085	2,174,085	10,497	2,157,682	5,906	-	-
A 消費的支出	2,124,985	2,124,985	10,371	2,108,871	5,743	-	-
1 人件費	1,897,393	1,897,393	-	1,895,415	1,978	-	-
2 教育活動費	33,290	33,290	6	31,424	1,860	-	-
3 管理費	106,331	106,331	-	104,613	1,718	-	-
4 補助活動費	84,684	84,684	10,365	74,254	65	-	-
5 所定支払金	3,287	3,287	-	3,165	122	-	-
B 資本的支出	49,100	49,100	126	48,811	163	-	-
C 債務償還費	-	-	-	-	-	-	-

第11表 高等学校（通信制課程）教育費（中支出項目別、財源別）

a 実 額

（単位：千円）

区 分	教育費総額	地 方 債 ・ 寄 付 金 以 外 の 公 費				地 方 債	公 費 組入れ 寄付金
		計	国庫補助金	県支出金	市町村 支出金		
平成25会計年度	279,782	279,782	638	279,144	-	-	-
26	274,740	274,740	1,197	273,543	-	-	-
27	307,759	307,759	1,019	306,740	-	-	-
28	351,367	351,367	1,114	350,253	-	-	-
29	306,585 (100.0)	306,585	1,099	305,486	-	-	-
A 消費的支出	293,089 (95.6)	293,089	1,099	291,990	-	-	-
1 人件費	255,712 (83.4)	255,712	-	255,712	-	-	-
2 教育活動費	6,298 (2.1)	6,298	3	6,295	-	-	-
3 管理費	22,480 (7.3)	22,480	-	22,480	-	-	-
4 補助活動費	7,386 (2.4)	7,386	1,096	6,290	-	-	-
5 所定支払金	1,213 (0.4)	1,213	-	1,213	-	-	-
B 資本的支出	13,496 (4.4)	13,496	-	13,496	-	-	-
C 債務償還費	- (-)	-	-	-	-	-	-

b 生徒1人当たり経費

（単位：円）

区 分	教育費総額	地 方 債 ・ 寄 付 金 以 外 の 公 費				地 方 債	公 費 組入れ 寄付金
		計	国庫補助金	県支出金	市町村 支出金		
平成25会計年度	713,730	713,730	1,628	712,102	-	-	-
26	763,167	763,167	3,325	759,842	-	-	-
27	905,175	905,175	2,997	902,178	-	-	-
28	1,152,023	1,152,023	3,653	1,148,370	-	-	-
29	1,001,913	1,001,913	3,592	998,321	-	-	-
A 消費的支出	957,808	957,808	3,592	954,216	-	-	-
1 人件費	835,660	835,660	-	835,660	-	-	-
2 教育活動費	20,582	20,582	10	20,572	-	-	-
3 管理費	73,464	73,464	-	73,464	-	-	-
4 補助活動費	24,138	24,138	3,582	20,556	-	-	-
5 所定支払金	3,964	3,964	-	3,964	-	-	-
B 資本的支出	44,105	44,105	-	44,105	-	-	-
C 債務償還費	-	-	-	-	-	-	-

第12表 設置者別高等学校(定時制課程)教育費(中支出項目別、財源別)

1 県 立

a 実 額

(単位:千円)

区 分	教育費総額	地 方 債 ・ 寄 付 金 以 外 の 公 費				地 方 債	公 費 組入れ 寄付金
		計	国庫補助金	県支出金	市町村 支出金		
学 校 教 育 費	2,031,544	2,031,544	9,844	2,021,700	-	-	-
A 消 費 的 支 出	1,984,613	1,984,613	9,723	1,974,890	-	-	-
1 人 件 費	1,771,665	1,771,665	-	1,771,665	-	-	-
2 教 育 活 動 費	29,580	29,580	6	29,574	-	-	-
3 管 理 費	100,283	100,283	-	100,283	-	-	-
4 補 助 活 動 費	80,050	80,050	9,717	70,333	-	-	-
5 所 定 支 払 金	3,035	3,035	-	3,035	-	-	-
B 資 本 的 支 出	46,931	46,931	121	46,810	-	-	-
C 債 務 償 還 費	-	-	-	-	-	-	-

b 生徒1人当たり経費

(単位:円)

区 分	教育費総額	地 方 債 ・ 寄 付 金 以 外 の 公 費				地 方 債	公 費 組入れ 寄付金
		計	国庫補助金	県支出金	市町村 支出金		
学 校 教 育 費	2,138,468	2,138,468	10,361	2,128,107	-	-	-
A 消 費 的 支 出	2,089,067	2,089,067	10,234	2,078,833	-	-	-
1 人 件 費	1,864,911	1,864,911	-	1,864,911	-	-	-
2 教 育 活 動 費	31,137	31,137	6	31,131	-	-	-
3 管 理 費	105,561	105,561	-	105,561	-	-	-
4 補 助 活 動 費	84,263	84,263	10,228	74,035	-	-	-
5 所 定 支 払 金	3,195	3,195	-	3,195	-	-	-
B 資 本 的 支 出	49,401	49,401	127	49,274	-	-	-
C 債 務 償 還 費	-	-	-	-	-	-	-

2 市町村立

a 実 額

(単位:千円)

区 分	教育費総額	地 方 債 ・ 寄 付 金 以 外 の 公 費				地 方 債	公 費 組入れ 寄付金
		計	国庫補助金	県支出金	市町村 支出金		
学 校 教 育 費	53,405	53,405	223	47,518	5,664	-	-
A 消 費 的 支 出	53,249	53,249	223	47,518	5,508	-	-
1 人 件 費	47,935	47,935	-	46,038	1,897	-	-
2 教 育 活 動 費	2,346	2,346	-	562	1,784	-	-
3 管 理 費	1,689	1,689	-	41	1,648	-	-
4 補 助 活 動 費	1,162	1,162	223	877	62	-	-
5 所 定 支 払 金	117	117	-	-	117	-	-
B 資 本 的 支 出	156	156	-	-	156	-	-
C 債 務 償 還 費	-	-	-	-	-	-	-

b 生徒1人当たり経費

(単位:円)

区 分	教育費総額	地 方 債 ・ 寄 付 金 以 外 の 公 費				地 方 債	公 費 組入れ 寄付金
		計	国庫補助金	県支出金	市町村 支出金		
学 校 教 育 費	5,933,888	5,933,888	24,778	5,279,777	629,333	-	-
A 消 費 的 支 出	5,916,555	5,916,555	24,778	5,279,777	612,000	-	-
1 人 件 費	5,326,111	5,326,111	-	5,115,333	210,778	-	-
2 教 育 活 動 費	260,666	260,666	-	62,444	198,222	-	-
3 管 理 費	187,667	187,667	-	4,556	183,111	-	-
4 補 助 活 動 費	129,111	129,111	24,778	97,444	6,889	-	-
5 所 定 支 払 金	13,000	13,000	-	-	13,000	-	-
B 資 本 的 支 出	17,333	17,333	-	-	17,333	-	-
C 債 務 償 還 費	-	-	-	-	-	-	-

第13表 教育施設に伴う収入（教育施設別、項目別）

1 全 県

（単位：千円）

区 分	計	授 業 料	入 学 金	検 定 料	日本スポーツ 振興センター 共 済 掛 金	そ の 他 の 収 入	特別会計 収 入	（再 掲） 建築費の特定 財 源 収 入
計	4,597,945	3,082,180	48,238	20,671	72,295	1,374,561	-	-
1 幼 稚 園	1,699	1,660	18	-	11	10	-	-
2 幼保連携型認定こども園	45,224	44,844	-	-	9	371	-	-
3 小 学 校	36,168	-	-	-	21,833	14,335	-	-
4 中 学 校	115,159	-	-	238	12,098	102,823	-	-
5 特 別 支 援 学 校	2,656	-	-	-	2,164	492	-	-
6 高等学校(全日制課程)	3,305,838	3,003,235	48,220	20,433	34,318	199,632	-	-
7 高等学校(定時制課程)	32,763	30,167	-	-	1,358	1,238	-	-
8 高等学校(通信制課程)	3,196	2,274	-	-	504	418	-	-
9 社 会 教 育 施 設	692,083	-	-	-	-	692,083	-	-
10 教 育 行 政 機 関	363,159	-	-	-	-	363,159	-	-

2 県

（単位：千円）

区 分	計	授 業 料	入 学 金	検 定 料	日本スポーツ 振興センター 共 済 掛 金	そ の 他 の 収 入	特別会計 収 入	（再 掲） 建築費の特定 財 源 収 入
計	3,483,709	3,035,384	48,220	20,671	38,647	340,787	-	-
1 幼 稚 園	-	-	-	-	-	-	-	-
2 幼保連携型認定こども園	-	-	-	-	-	-	-	-
3 小 学 校	-	-	-	-	-	-	-	-
4 中 学 校	610	-	-	238	309	63	-	-
5 特 別 支 援 学 校	2,656	-	-	-	2,164	492	-	-
6 高等学校(全日制課程)	3,305,838	3,003,235	48,220	20,433	34,318	199,632	-	-
7 高等学校(定時制課程)	32,465	29,875	-	-	1,352	1,238	-	-
8 高等学校(通信制課程)	3,196	2,274	-	-	504	418	-	-
9 社 会 教 育 施 設	40,002	-	-	-	-	40,002	-	-
10 教 育 行 政 機 関	98,942	-	-	-	-	98,942	-	-

3 市 町 村

（単位：千円）

区 分	計	授 業 料	入 学 金	検 定 料	日本スポーツ 振興センター 共 済 掛 金	そ の 他 の 収 入	特別会計 収 入	（再 掲） 建築費の特定 財 源 収 入
計	1,114,236	46,796	18	-	33,648	1,033,774	-	-
1 幼 稚 園	1,699	1,660	18	-	11	10	-	-
2 幼保連携型認定こども園	45,224	44,844	-	-	9	371	-	-
3 小 学 校	36,168	-	-	-	21,833	14,335	-	-
4 中 学 校	114,549	-	-	-	11,789	102,760	-	-
5 特 別 支 援 学 校	-	-	-	-	-	-	-	-
6 高等学校(全日制課程)	-	-	-	-	-	-	-	-
7 高等学校(定時制課程)	298	292	-	-	6	-	-	-
8 高等学校(通信制課程)	-	-	-	-	-	-	-	-
9 社 会 教 育 施 設	652,081	-	-	-	-	652,081	-	-
10 教 育 行 政 機 関	264,217	-	-	-	-	264,217	-	-

第14表 分野別の社会教育費（財源別、支出項目別）

1 全 県

a-1 実額（財源別）

区 分	教育費総額	地 方 債 ・ 寄 付 金 以 外 の 公 費				地 方 債	公費組入 れ寄付金	公費に組入 れられない 寄 付 金
		計	国庫補助金	県支出金	市町村支出金			
平成25会計年度	25,341,343	20,236,416	630,353	3,390,381	16,215,682	5,091,655	13,272	-
26	25,599,506	23,883,490	1,199,481	3,614,986	19,069,023	1,707,506	8,510	-
27	25,674,689	22,546,561	1,434,358	3,459,230	17,652,973	3,050,827	77,301	-
28	29,557,686	22,767,995	1,760,760	4,205,327	16,801,908	6,782,057	7,634	-
29	27,177,043	21,898,520	981,560	5,338,997	15,577,963	5,129,674	148,849	-
公民館費	3,399,623	3,087,320	27,801	15,255	3,044,264	312,000	303	-
図書館費	1,904,416	1,879,731	-	172,147	1,707,584	12,240	12,445	-
博物館費	1,296,540	1,196,210	6,244	307,131	882,835	100,000	330	-
体育施設費	8,990,945	6,839,260	161,000	1,497,337	5,180,923	2,046,834	104,851	-
青少年教育施設費	309,506	309,506	-	102,346	207,160	-	-	-
女性教育施設費	369	369	-	-	369	-	-	-
文化会館費	2,568,134	1,497,334	16,000	-	1,481,334	1,070,800	-	-
その他の社会教育施設費	1,327,203	1,135,003	2,530	224,035	908,438	192,200	-	-
教育委員会が行った社会教育活動費	1,768,519	1,737,426	122,290	331,411	1,283,725	19,900	11,193	-
文化財保護費	5,611,788	4,216,361	645,695	2,689,335	881,331	1,375,700	19,727	-

a-2 実額（支出項目別）

区 分	消費的支出	うち人件費		資 本 的 支 出	うち土地・ 建 築 費	債務償還費
		うち人件費	資 本 的 支 出			
社会教育費総額	13,662,718	3,838,565	9,998,682	6,722,864	3,515,643	
公民館費	2,356,107	1,053,179	550,138	480,891	493,378	
図書館費	1,584,514	790,546	221,507	27,696	98,395	
博物館費	770,025	313,865	341,814	207,339	184,701	
体育施設費	3,985,347	900,058	3,180,101	2,093,131	1,825,497	
青少年教育施設費	298,361	108,150	4,574	3,182	6,571	
女性教育施設費	369	-	-	-	-	
文化会館費	760,910	209,831	1,143,381	1,134,357	663,843	
その他の社会教育施設費	807,668	181,434	362,959	274,970	156,576	
教育委員会が行った社会教育活動費	1,759,412	/	8,902	/	205	
文化財保護費	1,340,005	281,502	4,185,306	2,501,298	86,477	

b-1 人口1人当たり経費（財源別）

（単位：円）

区 分	教育費総額	地 方 債 ・ 寄 付 金 以 外 の 公 費				地 方 債	公費組入 れ寄付金	公費に組入 れられない 寄 付 金
		計	国庫補助金	県支出金	市町村支出金			
平成25会計年度	18,710	14,941	465	2,503	11,973	3,759	10	-
26	18,901	17,634	886	2,669	14,079	1,261	6	-
27	19,182	16,845	1,072	2,584	13,189	2,279	58	-
28	22,324	17,196	1,329	3,176	12,691	5,123	5	-
29	20,764	16,732	749	4,080	11,903	3,918	114	-
公民館費	2,597	2,359	21	12	2,326	238	0	-
図書館費	1,456	1,437	-	132	1,305	9	10	-
博物館費	991	915	5	235	675	76	0	-
体育施設費	6,870	5,226	123	1,144	3,959	1,564	80	-
青少年教育施設費	236	236	-	78	158	-	-	-
女性教育施設費	0	0	-	-	0	-	-	-
文化会館費	1,962	1,144	12	0	1,132	818	-	-
その他の社会教育施設費	1,014	867	2	171	694	147	-	-
教育委員会が行った社会教育活動費	1,351	1,327	93	253	981	15	9	-
文化財保護費	4,287	3,221	493	2,055	673	1,051	15	-

b-2 人口1人当たり経費（支出項目別）

区 分	消費的支出	うち人件費		資 本 的 支 出	うち土地・ 建 築 費	債務償還費
		うち人件費	資 本 的 支 出			
社会教育費総額	10,439	2,932	7,640	5,136	2,686	
公民館費	1,800	805	420	367	377	
図書館費	1,210	604	169	21	75	
博物館費	588	240	262	158	141	
体育施設費	3,046	687	2,430	1,600	1,395	
青少年教育施設費	228	82	4	2	5	
女性教育施設費	0	-	-	-	-	
文化会館費	581	160	874	867	507	
その他の社会教育施設費	618	139	277	210	120	
教育委員会が行った社会教育活動費	1,344	/	6	/	-	
文化財保護費	1,024	215	3,198	1,911	66	

2 県

a-1 実額（財源別）

（単位：千円）

区 分	教育費総額	地 方 債 ・ 寄 付 金 以 外 の 公 費				地 方 債	公費組入 れ寄付金	公費に組入 れられない 寄 付 金
		計	国庫補助金	県支出金	市町村支出金			
計	5,754,657	5,349,657	139,735	5,209,922	-	405,000	-	-
公 民 館 費	-	-	-	-	-	-	-	-
図 書 館 費	167,157	167,157	-	167,157	-	-	-	-
博 物 館 費	307,131	307,131	-	307,131	-	-	-	-
体 育 施 設 費	1,886,128	1,481,128	-	1,481,128	-	405,000	-	-
青 少 年 教 育 施 設 費	102,346	102,346	-	102,346	-	-	-	-
女 性 教 育 施 設 費	-	-	-	-	-	-	-	-
文 化 会 館 費	-	-	-	-	-	-	-	-
その他の社会教育施設費	175,020	175,020	-	175,020	-	-	-	-
教育委員会が行った社会教育活動費	353,720	353,720	59,850	293,870	-	-	-	-
文 化 財 保 護 費	2,763,155	2,763,155	79,885	2,683,270	-	-	-	-

a-2 実額（支出項目別）

区 分	消費的支出	資 本 的 支 出			
		うち人件費	うち土地・ 建 築 費	債務償還費	
計	1,981,983	276,646	3,026,630	2,774,283	746,044
公 民 館 費	-	-	-	-	-
図 書 館 費	118,191	-	48,966	-	-
博 物 館 費	161,204	47,196	145,927	145,648	-
体 育 施 設 費	629,125	124,842	512,044	450,890	744,959
青 少 年 教 育 施 設 費	101,578	52,606	768	-	-
女 性 教 育 施 設 費	-	-	-	-	-
文 化 会 館 費	-	-	-	-	-
その他の社会教育施設費	148,701	49,770	25,234	24,719	1,085
教育委員会が行った社会教育活動費	351,961	/	1,759	/	-
文 化 財 保 護 費	471,223	2,232	2,291,932	2,153,026	-

b-1 人口1人当たり経費（財源別）

（単位：円）

区 分	教育費総額	地 方 債 ・ 寄 付 金 以 外 の 公 費				地 方 債	公費組入 れ寄付金	公費に組入 れられない 寄 付 金
		計	国庫補助金	県支出金	市町村支出金			
計	4,398	4,089	107	3,982	-	309	-	-
公 民 館 費	-	-	-	-	-	-	-	-
図 書 館 費	128	128	-	128	-	-	-	-
博 物 館 費	235	235	-	235	-	-	-	-
体 育 施 設 費	1,441	1,132	-	1,132	-	309	-	-
青 少 年 教 育 施 設 費	78	78	-	78	-	-	-	-
女 性 教 育 施 設 費	-	-	-	-	-	-	-	-
文 化 会 館 費	-	-	-	-	-	-	-	-
その他の社会教育施設費	134	134	-	134	-	-	-	-
教育委員会が行った社会教育活動費	270	270	46	225	-	-	-	-
文 化 財 保 護 費	2,111	2,111	61	2,050	-	-	-	-

b-2 人口1人当たり経費（支出項目別）

区 分	消費的支出	資 本 的 支 出		債務償還費	
		うち人件費	うち土地・ 建 築 費		
計	1,515	211	2,312	2,120	570
公 民 館 費	-	-	-	-	-
図 書 館 費	90	-	37	-	-
博 物 館 費	123	36	112	111	-
体 育 施 設 費	481	95	391	345	569
青 少 年 教 育 施 設 費	78	40	1	-	-
女 性 教 育 施 設 費	-	-	-	-	-
文 化 会 館 費	-	-	-	-	-
その他の社会教育施設費	114	38	19	19	1
教育委員会が行った社会教育活動費	269	/	1	/	-
文 化 財 保 護 費	360	2	1,751	1,645	-

3 市町村

a-1 実額（財源別）

（単位：千円）

区 分	教育費総額	地 方 債 ・ 寄 付 金 以 外 の 公 費				地 方 債	公費組入れ 寄付金	公費に組入れられない 寄付金
		計	国庫補助金	県支出金	市町村支出金			
計	21,422,386	16,548,863	841,825	129,075	15,577,963	4,724,674	148,849	-
公 民 館 費	3,399,623	3,087,320	27,801	15,255	3,044,264	312,000	303	-
図 書 館 費	1,737,259	1,712,574	-	4,990	1,707,584	12,240	12,445	-
博 物 館 費	989,409	889,079	6,244	-	882,835	100,000	330	-
体 育 施 設 費	7,104,817	5,358,132	161,000	16,209	5,180,923	1,641,834	104,851	-
青 少 年 教 育 施 設 費	207,160	207,160	-	-	207,160	-	-	-
女 性 教 育 施 設 費	369	369	-	-	369	-	-	-
文 化 会 館 費	2,568,134	1,497,334	16,000	-	1,481,334	1,070,800	-	-
その他の社会教育施設費	1,152,183	959,983	2,530	49,015	908,438	192,200	-	-
教育委員会が行った社会教育活動費	1,414,799	1,383,706	62,440	37,541	1,283,725	19,900	11,193	-
文 化 財 保 護 費	2,848,633	1,453,206	565,810	6,065	881,331	1,375,700	19,727	-

a-2 実額（支出項目別）

区 分	消費的支出	うち人件費	資本的支出	うち土地・ 建 築 費	債務償還費
計	11,680,735	3,561,919	6,972,052	3,948,581	2,769,599
公 民 館 費	2,356,107	1,053,179	550,138	480,891	493,378
図 書 館 費	1,466,323	790,546	172,541	27,696	98,395
博 物 館 費	608,821	266,669	195,887	61,691	184,701
体 育 施 設 費	3,356,222	775,216	2,668,057	1,642,241	1,080,538
青 少 年 教 育 施 設 費	196,783	55,544	3,806	3,182	6,571
女 性 教 育 施 設 費	369	-	-	-	-
文 化 会 館 費	760,910	209,831	1,143,381	1,134,357	663,843
その他の社会教育施設費	658,967	131,664	337,725	250,251	155,491
教育委員会が行った社会教育活動費	1,407,451	/	7,143	/	205
文 化 財 保 護 費	868,782	279,270	1,893,374	348,272	86,477

b-1 人口1人当たり経費（財源別）

（単位：円）

区 分	教育費総額	地 方 債 ・ 寄 付 金 以 外 の 公 費				地 方 債	公費組入れ 寄付金	公費に組入れられない 寄付金
		計	国庫補助金	県支出金	市町村支出金			
計	16,368	12,645	643	99	11,903	3,609	114	-
公 民 館 費	2,597	2,359	21	12	2,326	238	0	-
図 書 館 費	1,328	1,309	-	4	1,305	9	10	-
博 物 館 費	756	680	5	-	675	76	0	-
体 育 施 設 費	5,429	4,094	123	12	3,959	1,255	80	-
青 少 年 教 育 施 設 費	158	158	-	-	158	-	-	-
女 性 教 育 施 設 費	0	0	-	-	0	-	-	-
文 化 会 館 費	1,962	1,144	12	0	1,132	818	-	-
その他の社会教育施設費	880	733	2	37	694	147	-	-
教育委員会が行った社会教育活動費	1,082	1,058	48	29	981	15	9	-
文 化 財 保 護 費	2,176	1,110	432	5	673	1,051	15	-

b-2 人口1人当たり経費（支出項目別）

区 分	消費的支出	うち人件費	資本的支出	うち土地・ 建 築 費	債務償還費
計	8,924	2,721	5,328	3,016	2,116
公 民 館 費	1,800	805	420	367	377
図 書 館 費	1,120	604	132	21	75
博 物 館 費	465	204	150	47	141
体 育 施 設 費	2,565	592	2,039	1,255	826
青 少 年 教 育 施 設 費	150	42	3	2	5
女 性 教 育 施 設 費	0	-	-	-	-
文 化 会 館 費	581	160	874	867	507
その他の社会教育施設費	504	101	258	191	119
教育委員会が行った社会教育活動費	1,075	/	5	/	-
文 化 財 保 護 費	664	213	1,447	266	66

第15表 教育行政費（財源別、支出項目別）

a 実 額

（単位：千円）

区 分	教育費総額	地 方 債 ・ 寄 付 金 以 外 の 公 費				地方債	公 費 組入れ 寄付金	消費的支出	資 本 的 支 出	債 務 償 還 費
		計	国庫補助金	県支出金	市 町 村 支 出 金					
平成25会計年度	14,911,680	14,851,265	684,022	5,182,891	8,984,352	35,400	25,015	14,538,074	64,983	308,623
26	15,077,913	14,926,433	617,297	5,476,311	8,832,825	126,300	25,180	14,509,257	284,788	283,868
27	14,707,958	14,612,186	190,840	5,192,616	9,228,730	51,500	44,272	14,334,997	106,179	266,782
28	14,574,126	14,433,928	204,977	5,405,613	8,823,338	103,800	36,398	14,161,834	175,052	237,240
29	15,481,286	15,307,167	222,346	5,981,785	9,103,036	119,900	54,219	14,159,393	265,307	1,056,586
県	5,692,055	5,692,055	58,149	5,633,906	－	－	－	4,621,731	37,961	1,032,363
市 町 村	9,789,231	9,615,112	164,197	347,879	9,103,036	119,900	54,219	9,537,662	227,346	24,223

b 人口1人当たり経費

（単位：円）

区 分	教育費総額	地 方 債 ・ 寄 付 金 以 外 の 公 費				地方債	公 費 組入れ 寄付金	消費的支出	資 本 的 支 出	債 務 償 還 費
		計	国庫補助金	県支出金	市 町 村 支 出 金					
平成25会計年度	11,009	10,965	505	3,827	6,633	26	18	10,734	48	228
26	11,134	11,022	456	4,044	6,522	93	19	10,712	211	209
27	10,989	10,918	143	3,880	6,895	38	33	10,710	79	200
28	11,008	10,903	155	4,083	6,665	78	27	10,697	133	179
29	11,829	11,696	169	4,571	6,956	92	41	10,820	203	808
県	4,349	4,349	44	4,305	－	－	－	3,532	29	789
市 町 村	7,480	7,347	125	266	6,956	92	41	7,288	174	19

第16表 学校数及び生徒数（学校種類別）と人口

市 町 村	幼 稚 園		幼保連携型認定こども園		小 学 校		中 学 校		高等学校(定時制課程)		人 口
	園 数	幼 児 数	園 数	幼 児 数	学 校 数	児 童 数	学 校 数	生 徒 数	学 校 数	生 徒 数	
市 町 村 計	3	45	3	293	288	58,681	155	32,744	1	9	1,308,707
青 森 市	-	-	-	-	45	13,573	19	7,422	-	-	287,574
弘 前 市	-	-	-	-	35	7,254	16	3,860	-	-	174,050
八 戸 市	-	-	-	-	43	11,249	24	6,247	-	-	232,361
黒 石 市	-	-	-	-	10	1,396	2	885	-	-	34,045
五所川原市	-	-	-	-	11	2,254	6	1,437	1	9	55,741
十 和 田 市	-	-	-	-	16	2,903	9	1,533	-	-	62,296
三 沢 市	-	-	-	-	7	2,201	5	1,140	-	-	40,227
む つ 市	-	-	-	-	13	2,720	9	1,550	-	-	58,904
つ が る 市	-	-	1	65	8	1,384	5	821	-	-	33,254
平 川 市	-	-	-	-	9	1,398	4	795	-	-	31,708
平 内 町	-	-	-	-	3	446	3	236	-	-	11,273
今 別 町	-	-	-	-	1	53	1	40	-	-	2,759
蓬 田 村	-	-	-	-	1	123	1	63	-	-	2,868
外ヶ浜町	-	-	-	-	3	155	3	110	-	-	6,295
鱒ヶ沢町	-	-	1	53	2	369	1	190	-	-	10,306
深 浦 町	-	-	-	-	3	254	3	181	-	-	8,463
西 目 屋 村	-	-	-	-	1	46					1,356
藤 崎 町	-	-	-	-	3	684	2	413	-	-	15,172
大 鰯 町	-	-	-	-	1	293	1	192	-	-	9,824
田 舎 館 村	-	-	-	-	1	361	1	182	-	-	7,976
板 柳 町	-	-	-	-	4	593	1	353	-	-	13,967
鶴 田 町	-	-	-	-	6	580	1	346	-	-	13,228
中 泊 町	-	-	-	-	4	387	2	223	-	-	11,406
野 辺 地 町	-	-	-	-	3	558	1	323	-	-	13,562
七 戸 町	1	5	-	-	4	682	2	328	-	-	16,044
六 戸 町	-	-	-	-	3	552	2	270	-	-	10,998
横 浜 町	-	-	-	-	1	173	1	102	-	-	4,648
東 北 町	-	-	-	-	5	762	2	452	-	-	17,932
六ヶ所村	-	-	1	175	4	514	4	265	-	-	10,475
おいらせ町	-	-	-	-	5	1,374	3	750	-	-	25,300
大 間 町	1	26	-	-	2	289	2	148	-	-	5,482
東 通 村	-	-	-	-	1	304	1	139	-	-	6,601
風 間 浦 村	-	-	-	-	1	74	1	36	-	-	1,982
佐 井 村	-	-	-	-	3	70	3	54	-	-	2,102
三 戸 町	-	-	-	-	3	418	2	235	-	-	10,333
五 戸 町	-	-	-	-	4	684	3	406	-	-	17,627
田 子 町	1	14	-	-	3	203	1	123	-	-	5,664
南 部 町	-	-	-	-	8	721	4	453	-	-	18,599
階 上 町	-	-	-	-	6	544	2	389	-	-	13,719
新 郷 村	-	-	-	-	2	83	2	52	-	-	2,586
中 部 上 北	-	-	-	-	-	-	-	-	-	-	(33,976)
上 北 地 方	-	-	-	-	-	-	-	-	-	-	(201,482)
十和田広域	-	-	-	-	-	-	-	-	-	-	(118,807)

第17表 学級数・本務教員数（学校種類別）と本務教員 1 人当たり生徒数（学校種類別）

市 町 村	幼稚園	幼保連携型 認定こども園	小 学 校		中 学 校		高等学校 (定時制課程)	本 務 教 員 1 人 当 た り 生 徒 数				
	教員数	教員数	学級数	教員数	学級数	教員数	教員数	幼稚園	幼保連携型 認定こども園	小 学 校	中 学 校	高等学校 (定時制課程)
市 町 村 計	14	49	2,962	4,722	1,350	3,062	6	3.2	6.0	12.4	10.7	1.5
青 森 市	-	-	589	909	262	558	-	-	-	14.9	13.3	-
弘 前 市	-	-	370	581	151	341	-	-	-	12.5	11.3	-
八 戸 市	-	-	504	785	246	517	-	-	-	14.3	12.1	-
黒 石 市	-	-	87	140	32	64	-	-	-	10.0	13.8	-
五所川原市	-	-	117	189	56	128	6	-	-	11.9	11.2	1.5
十和田市	-	-	151	244	66	160	-	-	-	11.9	9.6	-
三 沢 市	-	-	100	156	49	104	-	-	-	14.1	11.0	-
む つ 市	-	-	140	221	69	161	-	-	-	12.3	9.6	-
つ が る 市	-	8	71	121	39	89	-	-	8.1	11.4	9.2	-
平 川 市	-	-	86	131	32	76	-	-	-	10.7	10.5	-
平 内 町	-	-	30	48	14	39	-	-	-	9.3	6.1	-
今 別 町	-	-	6	11	4	10	-	-	-	4.8	4.0	-
蓬 田 村	-	-	7	12	5	14	-	-	-	10.3	4.5	-
外ヶ浜町	-	-	17	28	12	35	-	-	-	5.5	3.1	-
鱒ヶ沢町	-	13	16	29	8	20	-	-	4.1	12.7	9.5	-
深 浦 町	-	-	22	36	14	37	-	-	-	7.1	4.9	-
西 目 屋 村	-	-	6	12	-	-	-	-	-	3.8	-	-
藤 崎 町	-	-	35	56	18	38	-	-	-	12.2	10.9	-
大 鰐 町	-	-	15	22	8	20	-	-	-	13.3	9.6	-
田 舎 館 村	-	-	14	20	7	19	-	-	-	18.1	9.6	-
板 柳 町	-	-	33	54	13	28	-	-	-	11.0	12.6	-
鶴 田 町	-	-	44	74	12	29	-	-	-	7.8	11.9	-
中 泊 町	-	-	31	51	11	30	-	-	-	7.6	7.4	-
野 辺 地 町	-	-	30	50	12	25	-	-	-	11.2	12.9	-
七 戸 町	4	-	40	62	17	38	-	0.3	-	11.0	8.6	-
六 戸 町	-	-	33	48	13	31	-	-	-	11.5	8.7	-
横 浜 町	-	-	8	14	5	15	-	-	-	12.4	6.8	-
東 北 町	-	-	39	63	16	37	-	-	-	12.1	12.2	-
六ヶ所村	-	28	33	56	15	48	-	-	6.3	9.2	5.5	-
おいらせ町	-	-	60	91	31	69	-	-	-	15.1	10.9	-
大 間 町	7	-	14	24	11	27	-	0.1	-	12.0	5.5	-
東 通 村	-	-	17	31	8	21	-	-	-	9.8	6.6	-
風 間 浦 村	-	-	7	14	3	10	-	-	-	5.3	3.6	-
佐 井 村	-	-	12	25	6	17	-	-	-	2.8	3.2	-
三 戸 町	-	-	23	42	12	29	-	-	-	10.0	8.1	-
五 戸 町	-	-	40	69	19	48	-	-	-	9.9	8.5	-
田 子 町	3	-	15	27	7	17	-	0.3	-	7.5	7.2	-
南 部 町	-	-	53	91	24	57	-	-	-	7.9	7.9	-
階 上 町	-	-	38	68	15	34	-	-	-	8.0	11.4	-
新 郷 村	-	-	9	17	8	22	-	-	-	4.9	2.4	-
中 部 上 北	-	-	-	-	-	-	-	-	-	-	-	-
上 北 地 方	-	-	-	-	-	-	-	-	-	-	-	-
十和田広域	-	-	-	-	-	-	-	-	-	-	-	-

第18表 教育費総額（教育分野別）

a 実 額

市 町 村	教育費総額	学 校 種 類 別						全 社 会 教 育 公 民 館	
		全 学 校	幼 稚 園	幼 保 連 携 型 認 定 こ ど も 園	小 学 校	中 学 校	高等学校 (定時制課程)		
市 町 村 計	69,705,110	38,962,961	102,772	394,794	24,262,318	14,197,413	5,664	21,422,386	3,399,623
青 森 市	10,392,348	6,489,962	-	-	4,506,982	1,982,980	-	2,726,287	684,301
弘 前 市	9,990,352	3,898,941	-	-	2,656,031	1,242,910	-	4,996,641	326,517
八 戸 市	9,338,054	4,567,138	-	-	2,783,762	1,783,376	-	3,213,159	759,799
黒 石 市	1,525,065	914,360	-	-	648,862	265,498	-	338,059	148,138
五 所 川 原 市	2,996,107	1,579,373	-	-	909,267	664,442	5,664	1,208,509	68,732
十 和 田 市	3,306,190	2,172,484	-	-	728,985	1,443,499	-	738,036	130,886
三 沢 市	1,932,790	1,243,483	-	-	867,463	376,020	-	376,904	95,363
む つ 市	2,181,566	1,315,735	-	-	771,488	544,247	-	379,598	97,079
つ が る 市	2,502,485	1,968,093	-	126,638	1,136,816	704,639	-	445,101	54,534
平 川 市	3,701,634	1,900,461	-	-	1,403,644	496,817	-	1,614,437	63,683
平 内 町	669,904	411,092	-	-	235,587	175,505	-	203,719	33,782
今 別 町	170,821	95,773	-	-	59,575	36,198	-	18,592	1,281
蓬 田 村	214,844	116,529	-	-	67,960	48,569	-	52,567	2,075
外 ケ 浜 町	490,627	235,438	-	-	92,181	143,257	-	125,984	38,826
鰺 ケ 沢 町	583,059	260,610	-	65,511	123,010	72,089	-	199,835	37,550
深 浦 町	557,043	371,854	-	-	257,362	114,492	-	101,722	24,878
西 目 屋 村	139,385	51,231	-	-	51,231	-	-	37,360	20,135
藤 崎 町	1,572,383	786,930	-	-	464,852	322,078	-	699,911	150,564
大 鰯 町	313,198	205,855	-	-	125,770	80,085	-	35,042	15,531
田 舎 館 村	403,389	189,091	-	-	98,909	90,182	-	95,226	41,619
板 柳 町	499,420	330,064	-	-	170,439	159,625	-	63,193	12,870
鶴 田 町	566,895	391,887	-	-	317,671	74,216	-	70,085	6,887
中 泊 町	559,583	319,576	-	-	195,720	123,856	-	170,806	59,822
野 辺 地 町	711,782	465,456	-	-	252,406	213,050	-	130,286	38,191
七 戸 町	1,297,151	683,848	26,076	-	483,448	174,324	-	321,515	67,507
六 戸 町	636,928	346,643	-	-	251,799	94,844	-	203,560	4,150
横 浜 町	459,542	204,562	-	-	105,569	98,993	-	155,426	14,431
東 北 町	2,018,432	1,181,529	-	-	969,579	211,950	-	585,617	66,635
六 ケ 所 村	1,344,932	786,221	-	202,645	345,306	238,270	-	416,136	130,018
お い ら せ 町	2,873,235	2,082,020	-	-	1,293,020	789,000	-	580,829	26,939
大 間 町	259,155	224,170	46,506	-	40,974	136,690	-	14,826	7,468
東 通 村	622,841	453,684	-	-	293,125	160,559	-	34,964	454
風 間 浦 村	200,453	59,360	-	-	32,011	27,349	-	24,979	11,783
佐 井 村	200,449	115,820	-	-	39,057	76,763	-	11,780	738
三 戸 町	590,928	265,473	-	-	222,583	42,890	-	186,799	34,607
五 戸 町	1,135,733	659,948	-	-	428,589	231,359	-	365,663	55,334
田 子 町	489,433	340,008	30,190	-	239,205	70,613	-	86,005	25,006
南 部 町	1,265,138	795,384	-	-	300,803	494,581	-	181,353	25,625
階 上 町	619,722	405,806	-	-	257,871	147,935	-	84,778	8,271
新 郷 村	200,185	77,069	-	-	33,406	43,663	-	38,556	7,614
中 部 上 北	83,271	-	-	-	-	-	-	-	-
上 北 地 方	88,658	-	-	-	-	-	-	88,541	-
十 和 田 広 域	-	-	-	-	-	-	-	-	-

(単位：千円)

社 会 教 育 費 分 野 別									教 育 行 政	市 町 村
図 書 館	博 物 館	体 育 施 設	青少年教育 施 設	女性教育 施 設	文 化 会 館	その他の社会 教 育 施 設	教育委員会が 行 っ た 社 会 教 育 活 動	文化財保護		
1,737,259	989,409	7,104,817	207,160	369	2,568,134	1,152,183	1,414,799	2,848,633	9,319,763	市 町 村 計
367,308	92,668	934,929	5,969	-	297,052	8,567	144,901	190,592	1,176,099	青 森 市
265,567	162,157	1,598,369	-	-	524,597	158,815	162,096	1,798,523	1,094,770	弘 前 市
293,791	486,968	772,637	15,040	-	330,241	222,373	174,272	158,038	1,557,757	八 戸 市
15	-	101,600	7,895	369	5,274	10,604	42,616	21,548	272,646	黒 石 市
88,899	961	686,258	-	-	136,034	-	154,773	72,852	208,225	五 所 川 原 市
110,445	11,433	269,319	-	-	51,883	-	164,070	-	395,670	十 和 田 市
80,201	-	-	-	-	-	80,460	87,848	33,032	312,403	三 沢 市
108,202	-	-	91,311	-	-	9,446	5,011	68,549	486,233	む つ 市
97,000	-	29,567	-	-	-	90,390	37,356	136,254	89,291	つ が る 市
64,248	-	751,925	-	-	691,527	-	17,430	25,624	186,736	平 川 市
7,437	2,673	6,187	-	-	-	81,967	65,961	5,712	55,093	平 内 町
3,788	-	531	-	-	-	-	11,935	1,057	56,456	今 別 町
-	-	16,265	-	-	-	28,720	3,223	2,284	45,748	蓬 田 村
-	-	45,673	-	-	-	1,747	2,345	37,393	129,205	外 ケ 浜 町
-	-	117,282	-	-	-	7,528	30,253	7,222	122,614	鱒 ケ 沢 町
-	45,286	20,638	-	-	-	-	8,503	2,417	83,467	深 浦 町
-	-	13,923	-	-	-	-	3,225	77	50,794	西 目 屋 村
8,324	10,003	74,757	-	-	456,263	-	-	-	85,542	藤 崎 町
-	-	14,683	-	-	-	35	4,685	108	72,301	大 鰐 町
-	-	6,554	-	-	-	23,684	5,939	17,430	119,072	田 舎 館 村
3,890	-	9,003	-	-	-	21,057	12,857	3,516	106,163	板 柳 町
-	-	21,042	-	-	-	13,549	27,389	1,218	104,923	鶴 田 町
22,170	5,243	23,550	-	-	-	37,276	7,598	15,147	69,201	中 泊 町
16,757	-	53,224	-	-	-	8,002	9,994	4,118	116,040	野 辺 地 町
10,414	26,597	105,337	6,002	-	-	10,963	4,861	89,834	291,788	七 戸 町
20,485	929	102,079	-	-	64,087	5,275	4,730	1,825	86,725	六 戸 町
3,080	-	117,948	549	-	-	2,628	16,716	74	99,554	横 浜 町
2,743	8,645	195,432	-	-	-	216,684	89,776	5,702	251,286	東 北 町
29,926	27,613	209,057	-	-	-	9,760	9,762	-	142,575	六 ケ 所 村
13,485	-	444,248	-	-	-	34,307	16,112	45,738	210,386	おいらせ町
-	-	5,393	-	-	-	-	1,965	-	20,159	大 間 町
-	-	20,990	-	-	-	-	3,006	10,514	134,193	東 通 村
-	-	7,623	-	-	-	-	5,503	70	116,114	風 間 浦 村
-	4,020	-	-	-	-	-	4,746	2,276	72,849	佐 井 村
26,377	6,437	96,080	-	-	-	8,360	10,599	4,339	138,656	三 戸 町
74,680	97,776	122,500	-	-	-	809	11,884	2,680	110,122	五 戸 町
18,027	-	6,996	-	-	-	-	34,981	995	63,420	田 子 町
-	-	52,836	-	-	11,176	10,285	4,919	76,512	288,401	南 部 町
-	-	32,866	-	-	-	36,369	3,020	4,252	129,138	階 上 町
-	-	17,516	-	-	-	4,376	7,939	1,111	84,560	新 郷 村
-	-	-	-	-	-	-	-	-	83,271	中 部 上 北
-	-	-	80,394	-	-	8,147	-	-	117	上 北 地 方
-	-	-	-	-	-	-	-	-	-	十 和 田 広 域

ｂ 在学者（又は人口）１人当たり及び１学級当たり経費

市 町 村	学 校 種 類 別 の 在 学 者 １ 人 当 たり 及 び １ 学 級 当 たり 経 費							社 会 孝	
	幼 稚 園	幼 保 連 携 型 認 定 こ ど も 園	小 学 校		中 学 校		高 校 (定 時 制 課 程)	全 社 会 教 育	公 民 館
	幼 児 １ 人 当 たり	幼 児 １ 人 当 たり	児 童 １ 人 当 たり	１ 学 級 当 たり	生 徒 １ 人 当 たり	１ 学 級 当 たり	生 徒 １ 人 当 たり		
市 町 村 計	2,283,822	1,347,420	413,461	8,191,194	433,588	10,516,602	629,333	16,369	2,598
青 森 市	-	-	332,055	7,651,922	267,176	7,568,626	-	9,480	2,380
弘 前 市	-	-	366,147	7,178,462	321,997	8,231,192	-	28,708	1,876
八 戸 市	-	-	247,468	5,523,337	285,477	7,249,496	-	13,828	3,270
黒 石 市	-	-	464,801	7,458,184	299,998	8,296,813	-	9,930	4,351
五 所 川 原 市	-	-	403,402	7,771,513	462,381	11,865,036	629,333	21,681	1,233
十 和 田 市	-	-	251,114	4,827,715	941,617	21,871,197	-	11,847	2,101
三 沢 市	-	-	394,122	8,674,630	329,842	7,673,878	-	9,369	2,371
む つ 市	-	-	283,635	5,510,629	351,127	7,887,638	-	6,444	1,648
つ が る 市	-	1,948,277	821,399	16,011,493	858,269	18,067,667	-	13,385	1,640
平 川 市	-	-	1,004,037	16,321,442	624,927	15,525,531	-	50,916	2,008
平 内 町	-	-	528,222	7,852,900	743,665	12,536,071	-	18,071	2,997
今 別 町	-	-	1,124,057	9,929,167	904,950	9,049,500	-	6,739	464
蓬 田 村	-	-	552,520	9,708,571	770,937	9,713,800	-	18,329	724
外 ケ 浜 町	-	-	594,716	5,422,412	1,302,336	11,938,083	-	20,013	6,168
鰺 ケ 沢 町	-	1,236,057	333,360	7,688,125	379,416	9,011,125	-	19,390	3,644
深 浦 町	-	-	1,013,236	11,698,273	632,552	8,178,000	-	12,020	2,940
西 目 屋 村	-	-	1,113,717	8,538,500	-	-	-	27,552	14,849
藤 崎 町	-	-	679,608	13,281,486	779,850	17,893,222	-	46,132	9,924
大 鰐 町	-	-	429,249	8,384,667	417,109	10,010,625	-	3,567	1,581
田 舎 館 村	-	-	273,986	7,064,929	495,505	12,883,143	-	11,939	5,218
板 柳 町	-	-	287,418	5,164,818	452,195	12,278,846	-	4,524	921
鶴 田 町	-	-	547,709	7,219,795	214,497	6,184,667	-	5,298	521
中 泊 町	-	-	505,736	6,313,548	555,408	11,259,636	-	14,975	5,245
野 辺 地 町	-	-	452,341	8,413,533	659,598	17,754,167	-	9,607	2,816
七 戸 町	5,215,200	-	708,868	12,086,200	531,476	10,254,353	-	20,040	4,208
六 戸 町	-	-	456,158	7,630,273	351,274	7,295,692	-	18,509	377
横 浜 町	-	-	610,225	13,196,125	970,520	19,798,600	-	33,439	3,105
東 北 町	-	-	1,272,413	24,861,000	468,916	13,246,875	-	32,658	3,716
六 ケ 所 村	-	1,157,971	671,802	10,463,818	899,132	15,884,667	-	39,727	12,412
お い ら せ 町	-	-	941,063	21,550,333	1,052,000	25,451,613	-	22,958	1,065
大 間 町	1,788,692	-	141,779	2,926,714	923,581	12,426,364	-	2,704	1,362
東 通 村	-	-	964,227	17,242,647	1,155,101	20,069,875	-	5,297	69
風 間 浦 村	-	-	432,581	4,573,000	759,694	9,116,333	-	12,603	5,945
佐 井 村	-	-	557,957	3,254,750	1,421,537	12,793,833	-	5,604	351
三 戸 町	-	-	532,495	9,677,522	182,511	3,574,167	-	18,078	3,349
五 戸 町	-	-	626,592	10,714,725	569,850	12,176,789	-	20,744	3,139
田 子 町	2,156,429	-	1,178,350	15,947,000	574,089	10,087,571	-	15,184	4,415
南 部 町	-	-	417,202	5,675,528	1,091,790	20,607,542	-	9,751	1,378
階 上 町	-	-	474,028	6,786,079	380,296	9,862,333	-	6,180	603
新 郷 村	-	-	402,482	3,711,778	839,673	5,457,875	-	14,910	2,944
中 部 上 北	-	-	-	-	-	-	-	-	-
上 北 地 方	-	-	-	-	-	-	-	439	-
十 和 田 広 域	-	-	-	-	-	-	-	-	-

(単位：円)

文 育 分	野 別 の 人 口 1 人 当 た り 社 会 教 育 費								人口1人当たり 教育行政 費	市 町 村
図 書 館	博 物 館	体 育 施 設	青 少 年 教 育 施 設	女 性 教 育 施 設	文 化 会 館	そ の 他 の 社 会 教 育 施 設	教 育 委 員 会 が 行 っ た 社 会 教 育 活 動	文 化 財 保 護		
1,327	756	5,429	158	0	1,962	880	1,081	2,177	7,121	市 町 村 計
1,277	322	3,251	21	-	1,033	30	504	663	4,090	青 森 市
1,526	932	9,183	-	-	3,014	912	931	10,333	6,290	弘 前 市
1,264	2,096	3,325	65	-	1,421	957	750	680	6,704	八 戸 市
-	-	2,984	232	11	155	311	1,252	633	8,008	黒 石 市
1,595	17	12,312	-	-	2,440	-	2,777	1,307	3,736	五 所 川 原 市
1,773	184	4,323	-	-	833	-	2,634	-	6,351	十 和 田 市
1,994	-	-	-	-	-	2,000	2,184	821	7,766	三 沢 市
1,837	-	-	1,550	-	-	160	85	1,164	8,255	む つ 市
2,917	-	889	-	-	-	2,718	1,123	4,097	2,685	つ が る 市
2,026	-	23,714	-	-	21,809	-	550	808	5,889	平 川 市
660	237	549	-	-	-	7,271	5,851	507	4,887	平 内 町
1,373	-	192	-	-	-	-	4,326	383	20,462	今 別 町
-	-	5,671	-	-	-	10,014	1,124	796	15,951	蓬 田 村
-	-	7,255	-	-	-	278	373	5,940	20,525	外 ケ 浜 町
-	-	11,380	-	-	-	730	2,935	701	11,897	鰯 ケ 沢 町
-	5,351	2,439	-	-	-	-	1,005	286	9,863	深 浦 町
-	-	10,268	-	-	-	-	2,378	57	37,459	西 目 屋 村
549	659	4,927	-	-	30,073	-	-	-	5,638	藤 崎 町
-	-	1,495	-	-	-	4	477	11	7,360	大 鰐 町
-	-	822	-	-	-	2,969	745	2,185	14,929	田 舎 館 村
279	-	645	-	-	-	1,508	921	252	7,601	板 柳 町
-	-	1,591	-	-	-	1,024	2,071	92	7,932	鶴 田 町
1,944	460	2,065	-	-	-	3,268	666	1,328	6,067	中 泊 町
1,236	-	3,924	-	-	-	590	737	304	8,556	野 辺 地 町
649	1,658	6,566	374	-	-	683	303	5,599	18,187	七 戸 町
1,863	84	9,282	-	-	5,827	480	430	166	7,886	六 戸 町
663	-	25,376	118	-	-	565	3,596	16	21,419	横 浜 町
153	482	10,899	-	-	-	12,084	5,006	318	14,013	東 北 町
2,857	2,636	19,958	-	-	-	932	932	-	13,611	六 ケ 所 村
533	-	17,559	-	-	-	1,356	637	1,808	8,316	お い ら せ 町
-	-	984	-	-	-	-	358	-	3,677	大 間 町
-	-	3,180	-	-	-	-	455	1,593	20,329	東 通 村
-	-	3,846	-	-	-	-	2,776	35	58,584	風 間 浦 村
-	1,912	-	-	-	-	-	2,258	1,083	34,657	佐 井 村
2,553	623	9,298	-	-	-	809	1,026	420	13,419	三 戸 町
4,237	5,547	6,950	-	-	-	46	674	152	6,247	五 戸 町
3,183	-	1,235	-	-	-	-	6,176	176	11,197	田 子 町
-	-	2,841	-	-	601	553	264	4,114	15,506	南 部 町
-	-	2,396	-	-	-	2,651	220	310	9,413	階 上 町
-	-	6,773	-	-	-	1,692	3,070	430	32,699	新 郷 村
-	-	-	-	-	-	-	-	-	2,451	中 部 上 北
-	-	-	399	-	-	40	-	-	1	上 北 地 方
-	-	-	-	-	-	-	-	-	-	十 和 田 広 域

第19表 教育費総額（財源別）

（単位：千円）

市町村	教育費総額	地方債・寄付金以外の公費				地方債	公費組入れ 寄付金	公費に組入 られない 寄付金
		計	国庫補助金	県支出金	市町村 支出金			
市町村計	69,705,110	58,814,355	2,859,589	267,349	55,687,417	10,667,613	223,142	-
青森市	10,392,348	9,350,848	310,570	387	9,039,891	937,100	104,400	-
弘前市	9,990,352	7,656,799	545,897	11,452	7,099,450	2,305,400	28,153	-
八戸市	9,338,054	8,287,539	238,036	2,224	8,047,279	1,045,600	4,915	-
黒石市	1,525,065	1,505,508	22,457	5,000	1,478,051	800	18,757	-
五所川原市	2,996,107	2,391,407	10,645	338	2,380,424	604,700	-	-
十和田市	3,306,190	2,467,394	347,378	1,022	2,118,994	787,000	51,796	-
三沢市	1,932,790	1,812,290	184,179	5,373	1,622,738	120,500	-	-
むつ市	2,181,566	1,988,321	46,529	1,209	1,940,583	190,200	3,045	-
つがる市	2,502,485	2,222,585	116,596	456	2,105,533	279,900	-	-
平川市	3,701,634	2,227,334	242,087	365	1,984,882	1,474,300	-	-
平内町	669,904	545,509	7,813	5,659	532,037	123,100	1,295	-
今別町	170,821	170,821	774	756	169,291	-	-	-
蓬田村	214,844	210,529	1,825	-	208,704	4,300	15	-
外ヶ浜町	490,627	490,627	25,764	691	464,172	-	-	-
鰺ヶ沢町	583,059	504,742	1,095	5,443	498,204	78,000	317	-
深浦町	557,043	500,243	1,741	5,170	493,332	56,800	-	-
西目屋村	139,385	139,385	1,146	1,075	137,164	-	-	-
藤崎町	1,572,383	1,140,893	959	694	1,139,240	431,100	390	-
大鰐町	313,198	312,248	2,964	407	308,877	-	950	-
田舎館村	403,389	403,389	9,862	-	393,527	-	-	-
板柳町	499,420	449,657	1,228	785	447,644	49,763	-	-
鶴田町	566,895	486,495	11,593	2,970	471,932	78,900	1,500	-
中泊町	559,583	559,583	738	583	558,262	-	-	-
野辺地町	711,782	531,817	946	78,960	451,911	179,150	815	-
七戸町	1,297,151	1,133,451	116,932	-	1,016,519	163,700	-	-
六戸町	636,928	616,928	9,655	143	607,130	20,000	-	-
横浜町	459,542	459,542	335	213	458,994	-	-	-
東北町	2,018,432	1,607,532	214,412	58,428	1,334,692	410,900	-	-
六ヶ所村	1,344,932	1,344,932	2,320	119	1,342,493	-	-	-
おいらせ町	2,873,235	1,744,635	199,228	27,396	1,518,011	1,128,600	-	-
大間町	259,155	259,155	41,310	36,298	181,547	-	-	-
東通村	622,841	622,841	192	-	622,649	-	-	-
風間浦村	200,453	190,259	16,156	11,421	162,682	8,500	1,694	-
佐井村	200,449	200,449	783	435	199,231	-	-	-
三戸町	590,928	583,628	1,565	340	581,723	7,300	-	-
五戸町	1,135,733	961,633	9,917	683	951,033	169,000	5,100	-
田子町	489,433	489,433	47	-	489,386	-	-	-
南部町	1,265,138	1,262,838	105,104	-	1,157,734	2,300	-	-
階上町	619,722	619,722	8,792	854	610,076	-	-	-
新郷村	200,185	189,485	19	-	189,466	10,700	-	-
中部上北	83,271	83,271	-	-	83,271	-	-	-
上北地方	88,658	88,658	-	-	88,658	-	-	-
十和田広域	-	-	-	-	-	-	-	-

第20表 学校教育費総額（財源別）

1 全 学 校

（単位：千円）

市 町 村	教育費総額	地 方 債 ・ 寄 付 金 以 外 の 公 費				地 方 債	公 費 組 入 れ 寄 付 金
		計	国庫補助金	県支出金	市 町 村 支 出 金		
市 町 村 計	38,962,961	33,119,848	1,980,347	133,083	31,006,418	5,823,039	20,074
青 森 市	6,489,962	5,729,762	263,633	363	5,465,766	760,200	-
弘 前 市	3,898,941	3,574,941	137,066	879	3,436,996	324,000	-
八 戸 市	4,567,138	3,994,443	153,777	1,856	3,838,810	570,100	2,595
黒 石 市	914,360	905,160	16,406	5,000	883,754	800	8,400
五所川原市	1,579,373	1,535,273	9,112	-	1,526,161	44,100	-
十和田市	2,172,484	1,385,384	311,656	-	1,073,728	787,000	100
三 沢 市	1,243,483	1,122,983	164,587	58	958,338	120,500	-
む つ 市	1,315,735	1,140,493	23,949	-	1,116,544	174,300	942
つ が る 市	1,968,093	1,761,393	40,564	446	1,720,383	206,700	-
平 川 市	1,900,461	1,112,761	241,723	-	871,038	787,700	-
平 内 町	411,092	372,592	5,692	3,000	363,900	37,900	600
今 別 町	95,773	95,773	9	-	95,764	-	-
蓬 田 村	116,529	112,214	1,825	-	110,389	4,300	15
外ヶ浜町	235,438	235,438	337	-	235,101	-	-
鰺ヶ沢町	260,610	260,293	95	3,443	256,755	-	317
深 浦 町	371,854	315,054	1,741	-	313,313	56,800	-
西 目 屋 村	51,231	51,231	53	-	51,178	-	-
藤 崎 町	786,930	786,540	689	424	785,427	-	390
大 鰐 町	205,855	204,905	2,557	-	202,348	-	950
田 舎 館 村	189,091	189,091	9,862	-	179,229	-	-
板 柳 町	330,064	283,135	444	-	282,691	46,929	-
鶴 田 町	391,887	321,987	8,623	-	313,364	69,900	-
中 泊 町	319,576	319,576	157	-	319,419	-	-
野 辺 地 町	465,456	309,726	946	46,497	262,283	155,510	220
七 戸 町	683,848	520,148	74,049	-	446,099	163,700	-
六 戸 町	346,643	326,643	9,513	-	317,130	20,000	-
横 浜 町	204,562	204,562	122	-	204,440	-	-
東 北 町	1,181,529	867,329	201,767	354	665,208	314,200	-
六ヶ所村	786,221	786,221	2,320	119	783,782	-	-
おいらせ町	2,082,020	991,320	183,418	25,334	782,568	1,090,700	-
大 間 町	224,170	224,170	41,121	36,108	146,941	-	-
東 通 村	453,684	453,684	192	-	453,492	-	-
風 間 浦 村	59,360	54,315	172	8,900	45,243	4,500	545
佐 井 村	115,820	115,820	349	-	115,471	-	-
三 戸 町	265,473	265,473	225	-	265,248	-	-
五 戸 町	659,948	577,948	3,061	71	574,816	77,000	5,000
田 子 町	340,008	340,008	47	-	339,961	-	-
南 部 町	795,384	795,384	59,770	-	735,614	-	-
階 上 町	405,806	405,806	8,699	231	396,876	-	-
新 郷 村	77,069	70,869	19	-	70,850	6,200	-
中 部 上 北	-	-	-	-	-	-	-
上 北 地 方	-	-	-	-	-	-	-
十和田広域	-	-	-	-	-	-	-

2 小 学 校

(単位 : 千円)

市 町 村	教育費総額	地 方 債 ・ 寄 付 金 以 外 の 公 費				地 方 債	公 費 組 入 れ 寄 付 金
		計	国庫補助金	県支出金	市 町 村 支 出 金		
市 町 村 計	24,262,318	20,382,794	1,423,053	74,573	18,885,168	3,866,632	12,892
青 森 市	4,506,982	3,783,982	253,054	200	3,530,728	723,000	-
弘 前 市	2,656,031	2,342,331	133,389	438	2,208,504	313,700	-
八 戸 市	2,783,762	2,385,627	84,284	861	2,300,482	395,600	2,535
黒 石 市	648,862	640,062	9,273	2,635	628,154	800	8,000
五 所 川 原 市	909,267	904,067	8,662	-	895,405	5,200	-
十 和 田 市	728,985	703,885	56,949	-	646,936	25,000	100
三 沢 市	867,463	771,463	148,810	58	622,595	96,000	-
む つ 市	771,488	749,433	1,123	-	748,310	21,334	721
つ が る 市	1,136,816	1,014,516	33,655	-	980,861	122,300	-
平 川 市	1,403,644	758,881	233,235	-	525,646	644,763	-
平 内 町	235,587	226,387	5,630	1,808	218,949	8,900	300
今 別 町	59,575	59,575	9	-	59,566	-	-
蓬 田 村	67,960	67,960	14	-	67,946	-	-
外ヶ浜町	92,181	92,181	78	-	92,103	-	-
鯿ヶ沢町	123,010	122,893	17	443	122,433	-	117
深 浦 町	257,362	226,218	1,547	-	224,671	31,144	-
西 目 屋 村	51,231	51,231	53	-	51,178	-	-
藤 崎 町	464,852	464,462	303	117	464,042	-	390
大 鰯 町	125,770	125,470	2,436	-	123,034	-	300
田 舎 館 村	98,909	98,909	9,862	-	89,047	-	-
板 柳 町	170,439	137,020	224	-	136,796	33,419	-
鶴 田 町	317,671	247,771	8,561	-	239,210	69,900	-
中 泊 町	195,720	195,720	122	-	195,598	-	-
野 辺 地 町	252,406	140,594	716	32,752	107,126	111,662	150
七 戸 町	483,448	319,748	73,962	-	245,786	163,700	-
六 戸 町	251,799	231,799	9,411	-	222,388	20,000	-
横 浜 町	105,569	105,569	88	-	105,481	-	-
東 北 町	969,579	655,379	201,302	210	453,867	314,200	-
六ヶ所村	345,306	345,306	1,235	119	343,952	-	-
おいらせ町	1,293,020	578,010	122,769	25,290	429,951	715,010	-
大 間 町	40,974	40,974	12,589	4,890	23,495	-	-
東 通 村	293,125	293,125	73	-	293,052	-	-
風 間 浦 村	32,011	31,732	172	4,450	27,110	-	279
佐 井 村	39,057	39,057	169	-	38,888	-	-
三 戸 町	222,583	222,583	181	-	222,402	-	-
五 戸 町	428,589	381,489	760	71	380,658	47,100	-
田 子 町	239,205	239,205	47	-	239,158	-	-
南 部 町	300,803	300,803	37	-	300,766	-	-
階 上 町	257,871	257,871	8,233	231	249,407	-	-
新 郷 村	33,406	29,506	19	-	29,487	3,900	-
中 部 上 北	-	-	-	-	-	-	-
上 北 地 方	-	-	-	-	-	-	-
十 和 田 広域	-	-	-	-	-	-	-

3 中 学 校

(単位 : 千円)

市 町 村	教育費総額	地 方 債 ・ 寄 付 金 以 外 の 公 費				地 方 債	公 費 組 入 れ 寄 付 金
		計	国庫補助金	県支出金	市 町 村 支 出 金		
市 町 村 計	14,197,413	12,233,824	542,655	57,510	11,633,659	1,956,407	7,182
青 森 市	1,982,980	1,945,780	10,579	163	1,935,038	37,200	-
弘 前 市	1,242,910	1,232,610	3,677	441	1,228,492	10,300	-
八 戸 市	1,783,376	1,608,816	69,493	995	1,538,328	174,500	60
黒 石 市	265,498	265,098	7,133	2,365	255,600	-	400
五 所 川 原 市	664,442	625,542	450	-	625,092	38,900	-
十 和 田 市	1,443,499	681,499	254,707	-	426,792	762,000	-
三 沢 市	376,020	351,520	15,777	-	335,743	24,500	-
む つ 市	544,247	391,060	22,826	-	368,234	152,966	221
つ が る 市	704,639	620,239	6,909	446	612,884	84,400	-
平 川 市	496,817	353,880	8,488	-	345,392	142,937	-
平 内 町	175,505	146,205	62	1,192	144,951	29,000	300
今 別 町	36,198	36,198	-	-	36,198	-	-
蓬 田 村	48,569	44,254	1,811	-	42,443	4,300	15
外ヶ浜町	143,257	143,257	259	-	142,998	-	-
鰺ヶ沢町	72,089	71,889	78	2,000	69,811	-	200
深 浦 町	114,492	88,836	194	-	88,642	25,656	-
西 目 屋 村	-	-	-	-	-	-	-
藤 崎 町	322,078	322,078	386	307	321,385	-	-
大 鰐 町	80,085	79,435	121	-	79,314	-	650
田 舎 館 村	90,182	90,182	-	-	90,182	-	-
板 柳 町	159,625	146,115	220	-	145,895	13,510	-
鶴 田 町	74,216	74,216	62	-	74,154	-	-
中 泊 町	123,856	123,856	35	-	123,821	-	-
野 辺 地 町	213,050	169,132	230	13,745	155,157	43,848	70
七 戸 町	174,324	174,324	87	-	174,237	-	-
六 戸 町	94,844	94,844	102	-	94,742	-	-
横 浜 町	98,993	98,993	34	-	98,959	-	-
東 北 町	211,950	211,950	465	144	211,341	-	-
六ヶ所村	238,270	238,270	946	-	237,324	-	-
おいらせ町	789,000	413,310	60,649	44	352,617	375,690	-
大 間 町	136,690	136,690	14,032	31,218	91,440	-	-
東 通 村	160,559	160,559	119	-	160,440	-	-
風 間 浦 村	27,349	22,583	-	4,450	18,133	4,500	266
佐 井 村	76,763	76,763	180	-	76,583	-	-
三 戸 町	42,890	42,890	44	-	42,846	-	-
五 戸 町	231,359	196,459	2,301	-	194,158	29,900	5,000
田 子 町	70,613	70,613	-	-	70,613	-	-
南 部 町	494,581	494,581	59,733	-	434,848	-	-
階 上 町	147,935	147,935	466	-	147,469	-	-
新 郷 村	43,663	41,363	-	-	41,363	2,300	-
中 部 上 北	-	-	-	-	-	-	-
上 北 地 方	-	-	-	-	-	-	-
十 和 田 広 域	-	-	-	-	-	-	-

4 幼稚園

(単位 : 千円)

市 町 村	教育費総額	地 方 債 ・ 寄 付 金 以 外 の 公 費				地 方 債	公 費 組 入 れ 寄 付 金
		計	国庫補助金	県支出金	市 町 村 支 出 金		
市 町 村 計	102,772	102,772	14,500	-	88,272	-	-
七 戸 町	26,076	26,076	-	-	26,076	-	-
大 間 町	46,506	46,506	14,500	-	32,006	-	-
田 子 町	30,190	30,190	-	-	30,190	-	-

5 幼保連携型認定こども園

(単位 : 千円)

市 町 村	教育費総額	地 方 債 ・ 寄 付 金 以 外 の 公 費				地 方 債	公 費 組 入 れ 寄 付 金
		計	国庫補助金	県支出金	市 町 村 支 出 金		
市 町 村 計	394,794	394,794	139	1,000	393,655	-	-
つ が る 市	126,638	126,638	-	-	126,638	-	-
鰯 ケ 沢 町	65,511	65,511	-	1,000	64,511	-	-
六 ケ 所 村	202,645	202,645	139	-	202,506	-	-

6 高等学校 (市町村立)

(単位 : 千円)

市 町 村	教育費総額	地 方 債 ・ 寄 付 金 以 外 の 公 費				地 方 債	公 費 組 入 れ 寄 付 金
		計	国庫補助金	県支出金	市 町 村 支 出 金		
市 町 村 計	5,664	5,664	-	-	5,664	-	-
五 所 川 原 市	5,664	5,664	-	-	5,664	-	-

第21表 社会教育費総額（財源別）

（単位：千円）

市町村	教育費総額	地方債・寄付金以外の公費				地方債	公費組入れ 寄付金	公費に組入れられない 寄付金
		計	国庫補助金	県支出金	市町村 支出金			
市町村計	21,422,386	16,548,863	841,825	129,075	15,577,963	4,724,674	148,849	-
青森市	2,726,287	2,444,987	44,456	24	2,400,507	176,900	104,400	-
弘前市	4,996,641	2,988,088	408,211	10,573	2,569,304	1,981,400	27,153	-
八戸市	3,213,159	2,817,839	84,259	368	2,733,212	393,000	2,320	-
黒石市	338,059	327,702	6,051	-	321,651	-	10,357	-
五所川原市	1,208,509	647,909	1,533	338	646,038	560,600	-	-
十和田市	738,036	737,606	17,022	1,022	719,562	-	430	-
三沢市	376,904	376,904	19,592	5,315	351,997	-	-	-
むつ市	379,598	363,698	22,580	1,209	339,909	14,700	1,200	-
つがる市	445,101	399,601	76,032	10	323,559	45,500	-	-
平川市	1,614,437	927,837	364	365	927,108	686,600	-	-
平内町	203,719	117,824	2,121	2,659	113,044	85,200	695	-
今別町	18,592	18,592	765	756	17,071	-	-	-
蓬田村	52,567	52,567	-	-	52,567	-	-	-
外ヶ浜町	125,984	125,984	25,427	691	99,866	-	-	-
鱒ヶ沢町	199,835	121,835	1,000	2,000	118,835	78,000	-	-
深浦町	101,722	101,722	-	-	101,722	-	-	-
西目屋村	37,360	37,360	1,093	1,075	35,192	-	-	-
藤崎町	699,911	268,811	270	270	268,271	431,100	-	-
大鰐町	35,042	35,042	407	407	34,228	-	-	-
田舎館村	95,226	95,226	-	-	95,226	-	-	-
板柳町	63,193	60,359	784	785	58,790	2,834	-	-
鶴田町	70,085	59,585	2,970	2,970	53,645	9,000	1,500	-
中泊町	170,806	170,806	581	583	169,642	-	-	-
野辺地町	130,286	106,186	-	32,463	73,723	23,640	460	-
七戸町	321,515	321,515	42,883	-	278,632	-	-	-
六戸町	203,560	203,560	142	143	203,275	-	-	-
横浜町	155,426	155,426	213	213	155,000	-	-	-
東北町	585,617	488,917	12,645	58,074	418,198	96,700	-	-
六ヶ所村	416,136	416,136	-	-	416,136	-	-	-
おいらせ町	580,829	542,929	15,810	2,062	525,057	37,900	-	-
大間町	14,826	14,826	189	190	14,447	-	-	-
東通村	34,964	34,964	-	-	34,964	-	-	-
風間浦村	24,979	24,745	389	2,521	21,835	-	234	-
佐井村	11,780	11,780	434	435	10,911	-	-	-
三戸町	186,799	179,499	1,340	340	177,819	7,300	-	-
五戸町	365,663	273,563	6,835	591	266,137	92,000	100	-
田子町	86,005	86,005	-	-	86,005	-	-	-
南部町	181,353	179,053	45,334	-	133,719	2,300	-	-
階上町	84,778	84,778	93	623	84,062	-	-	-
新郷村	38,556	38,556	-	-	38,556	-	-	-
中部上北	-	-	-	-	-	-	-	-
上北地方	88,541	88,541	-	-	88,541	-	-	-
十和田広域	-	-	-	-	-	-	-	-

第22表 教育行政費総額（財源別）

（単位：千円）

市町村	教育費総額	地方債・寄付金以外の公費				地方債	公費 組入れ 寄付金	公費に組入 られない 寄付金
		計	国庫補助金	県支出金	市町村 支出金			
市町村計	9,319,763	9,145,644	37,417	5,191	9,103,036	119,900	54,219	-
青森市	1,176,099	1,176,099	2,481	-	1,173,618	-	-	-
弘前市	1,094,770	1,093,770	620	-	1,093,150	-	1,000	-
八戸市	1,557,757	1,475,257	-	-	1,475,257	82,500	-	-
黒石市	272,646	272,646	-	-	272,646	-	-	-
五所川原市	208,225	208,225	-	-	208,225	-	-	-
十和田市	395,670	344,404	18,700	-	325,704	-	51,266	-
三沢市	312,403	312,403	-	-	312,403	-	-	-
むつ市	486,233	484,130	-	-	484,130	1,200	903	-
つがる市	89,291	61,591	-	-	61,591	27,700	-	-
平川市	186,736	186,736	-	-	186,736	-	-	-
平内町	55,093	55,093	-	-	55,093	-	-	-
今別町	56,456	56,456	-	-	56,456	-	-	-
蓬田村	45,748	45,748	-	-	45,748	-	-	-
外ヶ浜町	129,205	129,205	-	-	129,205	-	-	-
鯺ヶ沢町	122,614	122,614	-	-	122,614	-	-	-
深浦町	83,467	83,467	-	5,170	78,297	-	-	-
西目屋村	50,794	50,794	-	-	50,794	-	-	-
藤崎町	85,542	85,542	-	-	85,542	-	-	-
大鰐町	72,301	72,301	-	-	72,301	-	-	-
田舎館村	119,072	119,072	-	-	119,072	-	-	-
板柳町	106,163	106,163	-	-	106,163	-	-	-
鶴田町	104,923	104,923	-	-	104,923	-	-	-
中泊町	69,201	69,201	-	-	69,201	-	-	-
野辺地町	116,040	115,905	-	-	115,905	-	135	-
七戸町	291,788	291,788	-	-	291,788	-	-	-
六戸町	86,725	86,725	-	-	86,725	-	-	-
横浜町	99,554	99,554	-	-	99,554	-	-	-
東北町	251,286	251,286	-	-	251,286	-	-	-
六ヶ所村	142,575	142,575	-	-	142,575	-	-	-
おいらせ町	210,386	210,386	-	-	210,386	-	-	-
大間町	20,159	20,159	-	-	20,159	-	-	-
東通村	134,193	134,193	-	-	134,193	-	-	-
風間浦村	116,114	111,199	15,595	-	95,604	4,000	915	-
佐井村	72,849	72,849	-	-	72,849	-	-	-
三戸町	138,656	138,656	-	-	138,656	-	-	-
五戸町	110,122	110,122	21	21	110,080	-	-	-
田子町	63,420	63,420	-	-	63,420	-	-	-
南部町	288,401	288,401	-	-	288,401	-	-	-
階上町	129,138	129,138	-	-	129,138	-	-	-
新郷村	84,560	80,060	-	-	80,060	4,500	-	-
中部上北	83,271	83,271	-	-	83,271	-	-	-
上北地方	117	117	-	-	117	-	-	-
十和田広域	-	-	-	-	-	-	-	-

第23表 小学校教育費（中支出項目別）

（単位：千円）

市町村	教育費総額	A 消 費 の 支 出						B 資本の支出	C 債務償還費
		計	A－1 人件費	A－2 教育活動費	A－3 管理費	A－4 補助活動費	A－5 所定支払金		
市町村計	24,262,318	12,673,681	3,340,090	765,938	3,832,861	4,617,398	117,394	6,920,961	4,667,676
青森市	4,506,982	2,648,169	765,224	100,577	822,473	944,829	15,066	1,167,973	690,840
弘前市	2,656,031	1,368,631	342,951	47,301	524,964	442,619	10,796	511,684	775,716
八戸市	2,783,762	1,663,877	468,682	119,699	448,274	599,170	28,052	667,177	452,708
黒石市	648,862	254,543	103,148	43,827	90,310	15,386	1,872	226,034	168,285
五所川原市	909,267	528,656	170,090	34,115	185,200	135,265	3,986	28,479	352,132
十和田市	728,985	458,752	109,181	26,058	278,901	40,817	3,795	99,236	170,997
三沢市	867,463	514,773	113,951	7,567	140,587	250,283	2,385	331,686	21,004
むつ市	771,488	397,711	107,541	15,662	155,988	115,601	2,919	45,860	327,917
つがる市	1,136,816	582,997	125,081	28,961	85,307	341,424	2,224	168,495	385,324
平川市	1,403,644	385,511	134,196	32,874	75,496	141,098	1,847	914,346	103,787
平内町	235,587	171,737	9,946	11,353	30,757	118,552	1,129	17,837	46,013
今別町	59,575	25,360	8,435	－	7,196	8,873	856	34,215	－
蓬田村	67,960	40,524	9,936	3,163	13,810	12,370	1,245	1,580	25,856
外ヶ浜町	92,181	87,907	1,415	2,091	41,274	43,127	－	1,644	2,630
鱒ヶ沢町	123,010	77,191	33,960	8,762	15,352	18,130	987	2,478	43,341
深浦町	257,362	157,794	39,346	12,812	30,937	73,878	821	14,067	85,501
西目屋村	51,231	43,852	8,082	3,088	6,914	25,297	471	7,379	－
藤崎町	464,852	206,460	57,973	9,467	42,271	96,679	70	6,478	251,914
大鰐町	125,770	89,379	29,612	12,861	26,520	19,325	1,061	4,299	32,092
田舎館村	98,909	89,772	16,748	4,232	10,041	58,149	602	9,137	－
板柳町	170,439	127,836	60,345	6,105	47,706	11,994	1,686	42,603	－
鶴田町	317,671	136,711	70,885	11,988	28,988	24,205	645	135,767	45,193
中泊町	195,720	129,669	53,746	4,605	47,432	22,410	1,476	8,332	57,719
野辺地町	252,406	144,797	54,876	12,138	39,320	37,136	1,327	101,012	6,597
七戸町	483,448	162,251	22,577	6,217	46,584	84,955	1,918	262,286	58,911
六戸町	251,799	79,433	10,199	3,323	59,128	6,226	557	152,667	19,699
横浜町	105,569	80,399	24,456	3,561	4,395	47,457	530	15,591	9,579
東北町	969,579	274,032	52,772	13,023	56,102	149,271	2,864	666,095	29,452
六ヶ所村	345,306	314,060	66,764	27,281	63,879	155,137	999	31,246	－
おいらせ町	1,293,020	202,807	49,547	28,663	89,951	31,769	2,877	1,012,822	77,391
大間町	40,974	37,283	11,592	6,043	17,922	729	997	3,691	－
東通村	293,125	255,185	45,345	12,200	33,839	162,799	1,002	200	37,740
風間浦村	32,011	27,109	5,836	2,267	8,851	10,056	99	－	4,902
佐井村	39,057	22,333	5,794	2,935	10,846	2,239	519	4,931	11,793
三戸町	222,583	141,337	16,503	6,514	56,041	60,854	1,425	31,665	49,581
五戸町	428,589	212,216	77,943	30,189	41,086	61,225	1,773	61,048	155,325
田子町	239,205	91,371	26,186	8,921	23,694	19,793	12,777	107,739	40,095
南部町	300,803	243,153	4,656	33,023	51,244	153,018	1,212	13,447	44,203
階上町	257,871	167,214	11,573	19,320	66,790	67,004	2,527	7,218	83,439
新郷村	33,406	30,889	12,997	3,152	6,491	8,249	－	2,517	－
中部上北	－	－	－	－	－	－	－	－	－
上北地方	－	－	－	－	－	－	－	－	－
八戸・階上	－	－	－	－	－	－	－	－	－
十和田広域	－	－	－	－	－	－	－	－	－

第24表 中学校教育費（中支出項目別）

（単位：千円）

市町村	教育費総額	A 消 費 的 支 出						B 資本の支出	C 債務償還費
		計	A-1 人件費	A-2 教育活動費	A-3 管理費	A-4 補助活動費	A-5 所定支払金		
市町村計	14,197,413	7,376,431	1,816,355	647,722	2,308,258	2,519,965	84,131	3,454,210	3,366,772
青森市	1,982,980	1,147,487	343,615	49,514	431,986	314,409	7,963	90,442	745,051
弘前市	1,242,910	754,277	162,694	36,361	307,149	242,250	5,823	50,285	438,348
八戸市	1,783,376	1,050,399	272,032	116,253	273,533	371,627	16,954	371,170	361,807
黒石市	265,498	117,135	37,403	20,358	42,753	15,491	1,130	9,400	138,963
五所川原市	664,442	345,750	116,467	32,521	117,629	75,866	3,267	49,282	269,410
十和田市	1,443,499	305,293	61,668	34,129	166,375	41,114	2,007	1,115,706	22,500
三沢市	376,020	289,684	50,777	3,106	92,226	142,265	1,310	66,888	19,448
むつ市	544,247	341,323	88,938	19,746	109,969	120,766	1,904	150,086	52,838
つがる市	704,639	374,145	91,925	18,098	57,035	204,863	2,224	106,887	223,607
平川市	496,817	226,096	86,211	18,489	42,116	77,721	1,559	172,348	98,373
平内町	175,505	132,412	19,996	20,373	25,936	65,066	1,041	37,932	5,161
今別町	36,198	30,418	5,197	9,136	8,397	7,260	428	5,780	-
蓬田村	48,569	38,259	5,401	9,036	14,518	8,631	673	9,737	573
外ヶ浜町	143,257	75,379	1,021	2,534	40,691	31,133	-	22,289	45,589
鰺ヶ沢町	72,089	60,466	21,635	7,805	10,706	19,752	568	3,731	7,892
深浦町	114,492	87,305	20,126	12,437	20,770	32,982	990	20,635	6,552
西目屋村	-	-	-	-	-	-	-	-	-
藤崎町	322,078	117,758	30,177	9,887	28,576	48,747	371	13,082	191,238
大鰐町	80,085	57,551	23,526	7,238	14,139	11,743	905	19,191	3,343
田舎館村	90,182	26,738	11,254	3,963	8,520	2,464	537	6,804	56,640
板柳町	159,625	72,452	26,206	8,235	19,017	18,059	935	87,173	-
鶴田町	74,216	71,804	24,123	8,880	11,069	27,233	499	2,412	-
中泊町	123,856	87,323	41,339	3,819	21,761	19,003	1,401	2,386	34,147
野辺地町	213,050	78,514	21,233	10,590	22,362	23,412	917	39,975	94,561
七戸町	174,324	106,928	8,489	3,062	37,326	55,682	2,369	11,302	56,094
六戸町	94,844	47,585	5,605	4,074	33,697	3,648	561	16,841	30,418
横浜町	98,993	49,054	15,020	3,161	5,436	24,738	699	8,238	41,701
東北町	211,950	166,844	14,878	8,694	31,627	110,388	1,257	30,950	14,156
六ヶ所村	238,270	202,799	51,763	15,449	39,292	95,549	746	35,471	-
おいらせ町	789,000	121,864	23,313	22,694	54,415	19,705	1,737	527,175	139,961
大間町	136,690	48,152	13,597	16,453	16,563	837	702	66,925	21,613
東通村	160,559	144,773	28,125	16,682	28,939	62,247	8,780	705	15,081
風間浦村	27,349	22,763	1,184	1,588	10,072	9,755	164	4,586	-
佐井村	76,763	23,894	4,610	4,722	12,462	1,599	501	23,561	29,308
三戸町	42,890	35,846	17	7,993	782	26,599	455	1,407	5,637
五戸町	231,359	154,458	47,472	21,097	60,918	23,271	1,700	48,989	27,912
田子町	70,613	56,088	11,669	4,583	10,469	21,770	7,597	5,123	9,402
南部町	494,581	167,028	2,928	29,659	46,266	87,422	753	209,784	117,769
階上町	147,935	112,383	14,504	22,154	24,546	48,475	2,704	4,396	31,156
新郷村	43,663	28,004	10,217	3,149	8,215	6,423	-	5,136	10,523
中部上北	-	-	-	-	-	-	-	-	-
上北地方	-	-	-	-	-	-	-	-	-
八戸・階上	-	-	-	-	-	-	-	-	-
十和田広域	-	-	-	-	-	-	-	-	-

第25表 幼稚園教育費（中支出項目別）

（単位：千円）

市町村	教育費総額	A 消費的支出						B 資本の支出	C 債務償還費
		計	A-1 人件費	A-2 教育活動費	A-3 管理費	A-4 補助活動費	A-5 所定支払金		
市町村計	102,772	102,691	89,922	2,588	7,598	588	1,995	81	-
七戸町	26,076	26,076	23,387	54	1,768	6	861	-	-
大間町	46,506	46,506	42,010	1,069	3,217	20	190	-	-
田子町	30,190	30,109	24,525	1,465	2,613	562	944	81	-

第26表 幼保連携型認定こども園教育費（中支出項目別）

（単位：千円）

市町村	教育費総額	A 消費的支出						B 資本の支出	C 債務償還費
		計	A-1 人件費	A-2 教育活動費	A-3 管理費	A-4 補助活動費	A-5 所定支払金		
市町村計	394,794	392,473	336,514	7,596	40,105	7,553	705	1,616	705
つがる市	126,638	125,544	101,472	1,563	21,711	233	565	389	705
鱒ヶ沢町	65,511	64,781	52,803	1,271	5,093	5,566	48	730	-
六ヶ所村	202,645	202,148	182,239	4,762	13,301	1,754	92	497	-

第27表 高等学校（市町村立）教育費（中支出項目別）

（単位：千円）

市町村	教育費総額	A 消費的支出						B 資本の支出	C 債務償還費
		計	A-1 人件費	A-2 教育活動費	A-3 管理費	A-4 補助活動費	A-5 所定支払金		
市町村計	5,664	5,508	1,897	1,784	1,648	62	117	156	-
五所川原市	5,664	5,508	1,897	1,784	1,648	62	117	156	-

第28表 教育費の基準財政需要額に対する実支出額の比率

県及び市町村	1 小 学 校			2 中 学 校			3 高 等 学 校			4 特 別 支 援 学 校		
	実支出額 (A) 千円	基準財政 需要額 (B) 千円	比率 (A)/(B)	実支出額 (A) 千円	基準財政 需要額 (B) 千円	比率 (A)/(B)	実支出額 (A) 千円	基準財政 需要額 (B) 千円	比率 (A)/(B)	実支出額 (A) 千円	基準財政 需要額 (B) 千円	比率 (A)/(B)
県	33,742,842	30,890,446	1.09	21,591,787	20,062,879	1.08	38,844,599	19,739,596	1.97	9,425,386	9,018,738	1.05
市町村計	18,885,168	10,259,670	1.84	11,633,659	5,473,228	2.13	5,664	7,688	0.74	-	-	-
青森市	3,530,728	1,930,679	1.83	1,935,038	1,031,483	1.88	-	-	-	-	-	-
弘前市	2,208,504	1,121,139	1.97	1,228,492	530,922	2.31	-	-	-	-	-	-
八戸市	2,300,482	1,479,799	1.55	1,538,328	788,383	1.95	-	-	-	-	-	-
黒石市	628,154	288,296	2.18	255,600	147,553	1.73	-	-	-	-	-	-
五所川原市	895,405	504,899	1.77	625,092	193,069	3.24	5,664	7,688	0.74	-	-	-
十和田市	646,936	486,947	1.33	426,792	275,210	1.55	-	-	-	-	-	-
三沢市	622,595	262,594	2.37	335,743	151,698	2.21	-	-	-	-	-	-
むつ市	748,310	422,357	1.77	368,234	313,098	1.18	-	-	-	-	-	-
つがる市	980,861	403,501	2.43	612,884	201,984	3.03	-	-	-	-	-	-
平川市	525,646	272,222	1.93	345,392	128,527	2.69	-	-	-	-	-	-
平内町	218,949	142,737	1.53	144,951	75,863	1.91	-	-	-	-	-	-
今別町	59,566	33,290	1.79	36,198	17,643	2.05	-	-	-	-	-	-
蓬田村	67,946	36,227	1.88	42,443	18,416	2.30	-	-	-	-	-	-
外ヶ浜町	92,103	88,207	1.04	142,998	76,268	1.87	-	-	-	-	-	-
鱒ヶ沢町	122,433	91,497	1.34	69,811	74,363	0.94	-	-	-	-	-	-
深浦町	224,671	116,422	1.93	88,642	99,629	0.89	-	-	-	-	-	-
西目屋村	51,178	31,287	1.64	0	-	-	-	-	-	-	-	-
藤崎町	464,042	114,171	4.06	321,385	56,837	5.65	-	-	-	-	-	-
大鰐町	123,034	95,374	1.29	79,314	28,754	2.76	-	-	-	-	-	-
田舎館村	89,047	65,707	1.36	90,182	25,099	3.59	-	-	-	-	-	-
板柳町	136,796	99,429	1.38	145,895	40,680	3.59	-	-	-	-	-	-
鶴田町	239,210	129,358	1.85	74,154	53,850	1.38	-	-	-	-	-	-
中泊町	195,598	113,455	1.72	123,821	62,665	1.98	-	-	-	-	-	-
野辺地町	107,126	95,904	1.12	155,157	39,296	3.95	-	-	-	-	-	-
七戸町	245,786	150,891	1.63	174,237	86,903	2.00	-	-	-	-	-	-
六戸町	222,388	161,365	1.38	94,742	45,692	2.07	-	-	-	-	-	-
横浜町	105,481	80,152	1.32	98,959	42,625	2.32	-	-	-	-	-	-
東北町	453,867	208,587	2.18	211,341	117,038	1.81	-	-	-	-	-	-
六ヶ所村	343,952	126,216	2.73	237,324	102,682	2.31	-	-	-	-	-	-
おいらせ町	429,951	174,632	2.46	352,617	95,810	3.68	-	-	-	-	-	-
大間町	23,495	50,298	0.47	91,440	40,393	2.26	-	-	-	-	-	-
東通村	293,052	83,319	3.52	160,440	67,590	2.37	-	-	-	-	-	-
風間浦村	27,110	54,103	0.50	18,133	27,891	0.65	-	-	-	-	-	-
佐井村	38,888	50,216	0.77	76,583	43,879	1.75	-	-	-	-	-	-
三戸町	222,402	108,513	2.05	42,846	42,265	1.01	-	-	-	-	-	-
五戸町	380,658	164,691	2.31	194,158	92,989	2.09	-	-	-	-	-	-
田子町	239,158	68,262	3.50	70,613	43,829	1.61	-	-	-	-	-	-
南部町	300,766	181,789	1.65	434,848	87,195	4.99	-	-	-	-	-	-
階上町	249,407	125,725	1.98	147,469	66,034	2.23	-	-	-	-	-	-
新郷村	29,487	45,413	0.65	41,363	39,123	1.06	-	-	-	-	-	-

第29表 総行政費に対する教育費の比率

県市及町	総行政費総額 (A) 千円	教育費総額 (B) 千円	比率 (B)/(A)×100 %	県市及町	総行政費総額 (A) 千円	教育費総額 (B) 千円	比率 (B)/(A)×100 %
県	670,924,221	152,742,058	22.8	板柳町	6,139,642	499,420	8.1
市町村計	684,069,018	69,705,110	10.2	鶴田町	6,245,556	566,895	9.1
青森市	120,936,172	10,392,348	8.6	中泊町	7,331,388	559,583	7.6
弘前市	81,924,880	9,990,352	12.2	野辺地町	6,288,429	711,782	11.3
八戸市	101,281,220	9,338,054	9.2	七戸町	10,018,686	1,297,151	12.9
黒石市	15,369,317	1,525,065	9.9	六戸町	5,484,551	636,928	11.6
五所川原市	34,908,942	2,996,107	8.6	横浜町	4,796,118	459,542	9.6
十和田市	31,073,817	3,306,190	10.6	東北町	12,047,025	2,018,432	16.8
三沢市	23,041,732	1,932,790	8.4	六ヶ所村	14,351,707	1,344,932	9.4
むつ市	34,001,681	2,181,566	6.4	おいらせ町	11,566,042	2,873,235	24.8
つがる市	24,795,333	2,502,485	10.1	大間町	4,388,941	259,155	5.9
平川市	18,946,556	3,701,634	19.5	東通村	7,897,832	622,841	7.9
平内町	6,978,304	669,904	9.6	風間浦村	2,599,789	200,453	7.7
今別町	3,228,048	170,821	5.3	佐井村	2,730,945	200,449	7.3
蓬田村	2,346,931	214,844	9.2	三戸町	5,769,202	590,928	10.2
外ヶ浜町	6,127,061	490,627	8.0	五戸町	9,320,065	1,135,733	12.2
鱒ヶ沢町	6,720,027	583,059	8.7	田子町	4,611,338	489,433	10.6
深浦町	7,467,345	557,043	7.5	南部町	10,105,729	1,265,138	12.5
西目屋村	2,377,169	139,385	5.9	階上町	5,880,759	619,722	10.5
藤崎町	8,973,706	1,572,383	17.5	新郷村	2,796,822	200,185	7.2
大鰐町	5,189,662	313,198	6.0	中部上北	3,095,345	83,271	2.7
田舎館村	3,423,509	403,389	11.8	上北地方	1,491,695	88,658	5.9
				十和田広域	-	-	-

第30表 総行政費に対する教育費の比率別による市町村数

区分	総数	10.0%未満	10.0～14.9%	15.0～19.9%	20.0～24.9%	25.0～29.9%	30.0%以上
市町村計	40	24	12	3	1	-	-
50,000人以上	3	2	1	-	-	-	-
100,000～149,999人	-	-	-	-	-	-	-
50,000～99,999人	3	2	1	-	-	-	-
30,000～49,999人	4	2	1	1	-	-	-
15,000～29,999人	6	-	3	2	1	-	-
8,000～14,999人	12	8	4	-	-	-	-
5,000～7,999人	5	3	2	-	-	-	-
5,000人未満	7	7	-	-	-	-	-

※組合立教育委員会を除く

平成30年度 青森県の教育費調査

平成31年3月発行

青森市長島一丁目1-1
発 行 者 青森県教育庁教育政策課

※この冊子は、青森県教育委員会ホームページでも閲覧できます。

<http://www.pref.aomori.lg.jp/bunka/education/main.html>