

令和元年度

# 青森県教育費調査

教育費調査(平成30会計年度)

青森県教育委員会



# 目 次

## 教育費調査

I 調 査 の 概 要	1
II 調査結果の概要	
1 地方教育費の総額とその使途別、財源別の状況	3
2 教育分野別在学者1人当たりの教育費の状況	5
3 寄付金の状況	6

## 統計表

### 第I部 全県集計

第1表 地方教育費に関する総括表	8
第2表 学校数・学級数・在学者数・教職員数	8
第3表 教育費総額	10
第4表 幼稚園教育費	11
第5表 幼保連携型認定こども園教育費	12
第6表 小学校教育費	13
第7表 中学校教育費	14
第8表 特別支援学校教育費	15
第9表 高等学校(全日制課程)教育費	16
第10表 高等学校(定時制課程)教育費	17
第11表 高等学校(通信制課程)教育費	18
第12表 教育施設に伴う収入	19
第13表 分野別の社会教育費	
1 全 県	20
2 県	21
3 市町村	22
第14表 教育行政費	23

### 第II部 市町村集計

第15表 学校数及び生徒数と人口	24
第16表 学級数・本務教員数と本務教員1人当たり生徒数	25
第17表 教育費総額(教育分野別)	26
第18表 教育費総額(財源別)	30
第19表 学校教育費総額	

1 全学校 .....	31
2 小学校 .....	32
3 中学校 .....	33
4 幼稚園 .....	34
5 幼保連携型認定こども園 .....	34
第20表 社会教育費総額 .....	35
第21表 教育行政費総額 .....	36
第22表 小学校教育費 .....	37
第23表 中学校教育費 .....	38
第24表 幼稚園教育費 .....	39
第25表 幼保連携型認定こども園教育費.....	39

### 第Ⅲ部 教育費の実支出額と基準財政需要額・総行政費との比較

第26表 教育費の基準財政需要額に対する実支出額の比率 .....	40
第27表 総行政費に対する教育費の比率 .....	41
第28表 総行政費に対する教育費の比率別による市町村数 .....	41

## 教育行政調査

I 調査の概要 .....	44
---------------	----

### II 調査結果の概要

A 市町村教育委員会	
1 教育委員会 .....	44
2 教育委員 .....	45
3 教育長 .....	46
4 事務局本務職員 .....	47
B 青森県教育委員会 .....	47

## 統計表

第29表 教育委員 .....	50
第30表 教育長 .....	52
第31表 事務局の本務職員数 .....	53

## I 調査の概要

### 1 調査の目的

この調査は、学校教育、社会教育、生涯学習関連及び教育行政における地方公共団体から支出された経費並びに授業料等の収入の実態を明らかにし、教育諸施策を検討・立案するための基礎資料を得ることを目的とする。

### 2 調査の対象と規模

この調査の対象は、県及び市町村(教育事務組合を含む。)の教育委員会並びに公立の諸学校(大学・短期大学を除く。)である。

本年度の調査対象となった教育委員会及び公立の諸学校(分校も1校とする。)の数は次のとおりである

教育委員会		学 校 種 別		県 立	市町村立	計
県	1	幼稚園		-	2	2
市	10	幼保連携型認定こども園		-	2	2
町	22	小学校		-	286	286
村	8	中学校		1	155	156
組合	3	特別支援学校		20	-	20
計	44	高等学校 {	全日制課程	57	-	57
			定時制課程	9	-	9
			通信制課程	3	-	3
			専修学校	1	2	3
		計		91	447	538

### 3 調査の内容と方法

調査の実施年度は令和元年度であり、対象となる会計年度は平成30年度となるが、地方教育費を学校教育費、社会教育費、教育行政費の三つの分野に大別し、それぞれの分野において支出した経費を調査した。(この経費のなかには、私立学校に係る経費は含まれていない。)また、知事部局における生涯学習関連の経費及び、知事・市長部局の所管である専修学校関連の経費を調査した。

さらに学校教育費、社会教育費については、次のように各分野に分けて、それぞれ支出された経費すべてを財源別(負担区分別)、支出項目別(使途別)に調査している。

#### (1) 学校教育費

幼稚園、幼保連携型認定こども園、小学校、中学校、特別支援学校、高等学校(全日制・定時制・通信制課程)の8分野。

#### (2) 社会教育費

公民館、図書館、博物館、体育施設、青少年教育施設、女性教育施設、文化会館、その他の社会教育施設、教育委員会が行った社会教育活動、文化財保護の10分野。

### 4 調査事項の説明

#### (1) 財源別経費

##### ① 公費

国及び地方公共団体が租税、使用料、基金運用収入、公費に組入れられた寄付金及び地方債等の財源から教育のために支出した経費をいい、次の項目に分けて調査している。

- |   |
|---|
| (ア) 国庫補助金……………国が地方公共団体に交付した補助金及び負担金等          |
| (イ) 県支出金……………県が市町村のために支出した経費                  |
| (ウ) 市町村支出金……………市町村が財源から支出した経費                 |
| (エ) 地方債……………地方公共団体が、その教育施設の開設、災害復旧等のために起債した経費 |
| (オ) 公費組入れ寄付金……地方公共団体の歳入として決算に計上された寄付金、贈与金     |

##### ② 公費以外

私的団体又は個人が教育のために支出した経費であって、公費に組入れられない寄付金等をいう。(ただし、学校教育費に係る経費は除く。)

## (2) 支出項目別経費

### ① 消費的支出

年々経常的に支出される経費で、学校教育費の分野では人件費、教育活動費、管理費、補助活動費及び所定支払金の5項目に細分類される。

ア 人 件 費 …… 教員及び職員の給与並びに共済組合等負担金、恩給費等、退職・死傷手当等の経費

イ 教育活動費 …… 児童・生徒に対する教授及びその補助のために要した経費

ウ 管 理 費 …… 学校の管理運営のために要した経費

エ 補助活動費 …… 正規の学校教育の中には含まれないが、それと密接な関係を有している学校の事業に要した経費

オ 所定支払金 …… 定期的に支払義務を生ずる経費

### ② 資本的支出

土地、建物及び設備・備品の取得並びに既存の設備・備品の取替え及び補充に要した経費をいう。

### ③ 債務償還費

地方債の元金の返済、利子の支払い及び手数料に要した経費をいう。

## 5 その他

(1) 教育委員会数、学校数、学級数、在学者数、教員数は、平成30年5月1日現在である。

また、県立専修学校関連経費については知事部局所管となるため、地方教育費総額からは除いた。

なお、学級数は小・中学校のみ記入、また、高等学校(全日制課程)の生徒数には、専攻科を含む。

(2) 人口は、平成31年1月1日現在の住民基本台帳による。(住民基本台帳の適用対象となった外国人を含む。)

(3) 符号の用法 …… 符号の用法は次のとおり

0 } 計数が単位未満の場合  
0.0 }

— 計数がない場合

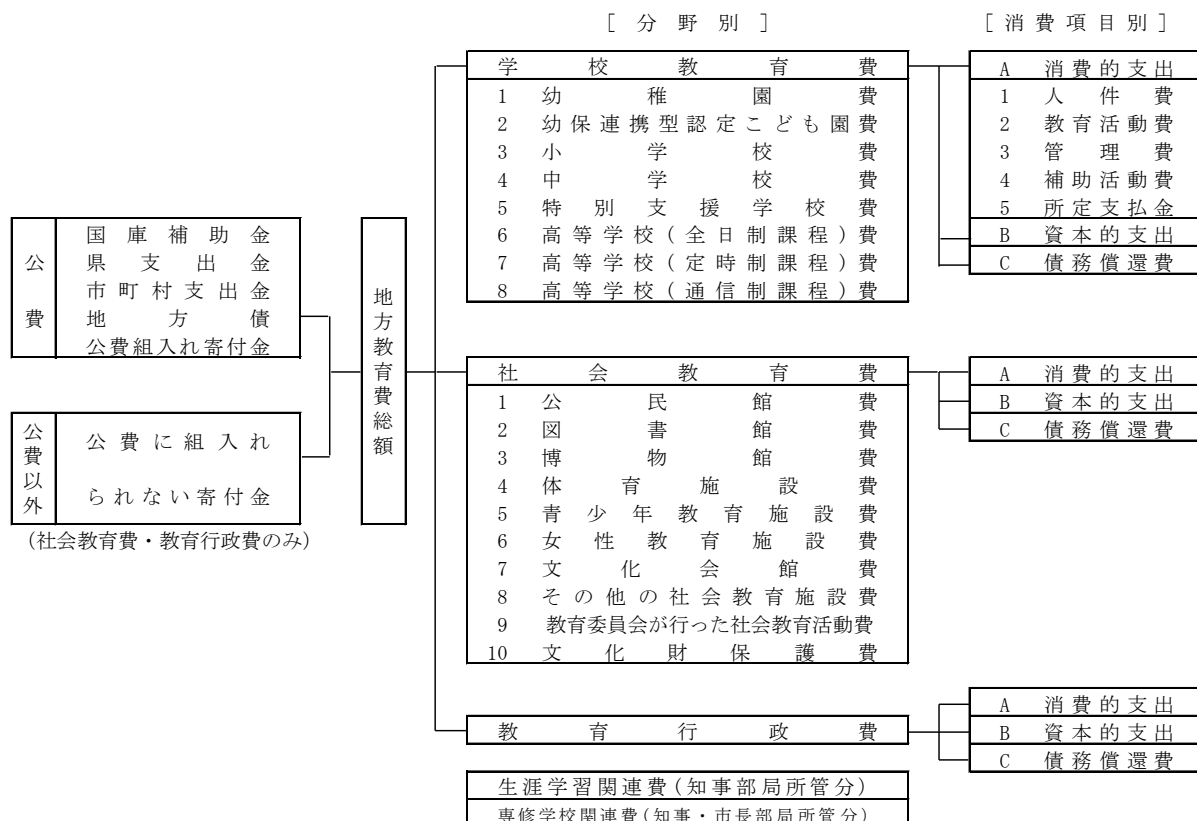
/ 計数出現があり得ない場合

△ 負数又は低下した場合

(4) 数字の単位未満は四捨五入することを原則とした。したがって、合計の数字と内訳の合計が一致しない場合もある。

(5) この報告書の数値は、後日文科科学省から公表される数値をもって確定値とする。

## — 地方教育費の財源と支出項目 —



II 調査結果の概要

本調査で取り扱う教育費の範囲は、県及び市町村の歳出決算額として計上された経費に、私的団体又は個人から寄付され、教育のために使われた寄付金（学校教育費に係る経費を除く）を含めたものとしている。

なお、学校が生徒から徴収した学級費・実験実習費・修学旅行費・給食費などのように学校徴収金から支出された経費は、以下に扱う地方教育費には含めていない。

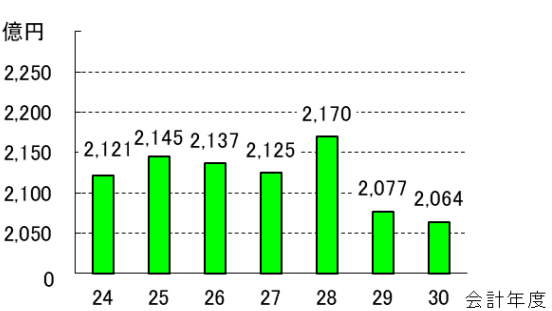
1 地方教育費の総額とその使途別、財源別の状況

(1) 地方教育費総額

平成30会計年度に支出された地方教育費総額は2,064億円であり、前年度に比べ13億円減少し、対前年度伸び率を見ると0.63ポイント低下している。

第1表 地方教育費の総額の年次推移

第1表 地方教育費の総額の年次推移		
会計年度	実 額	対前年度伸び率
	千円	%
24	212,149,201	△ 1.86
25	214,535,749	1.12
26	213,708,434	△ 0.39
27	212,496,360	△ 0.57
28	216,993,686	2.12
29	207,711,608	△ 4.28
30	206,411,164	△ 0.63



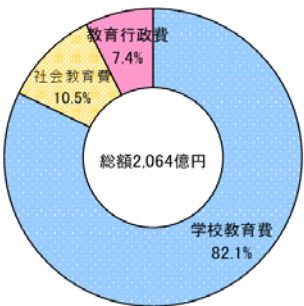
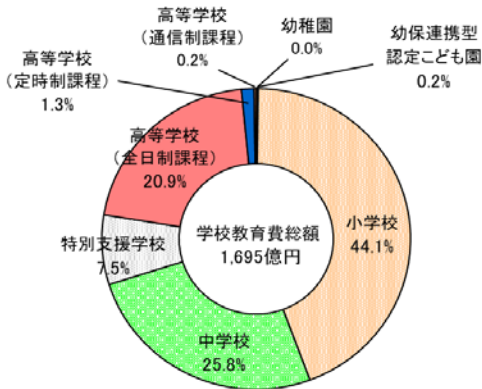
(2) 地方教育費の分野別構成

地方教育費を分野別にみると、学校教育費は1,695億円(地方教育費総額の82.1%)であり、学校教育費の中では、義務教育である小学校と中学校の教育費が大きく、合わせて1,186億円(同69.9%)となっている。

また、社会教育費は216億円(同10.5%)、教育行政費は153億円(同7.4%)となっている。対前年度伸び率をみると、学校教育費は2.7ポイント上昇、社会教育費は20.6ポイント低下、教育行政費は1.1ポイント低下している。

第2表 地方教育費の分野別実額と構成比

区 分	実 額		構 成 比		対前年度伸び率
	平成29会計年度	平成30会計年度	対教育費総額	対学校教育費	
	千円	千円	%	%	%
教 育 費 総 額	207,711,608	206,411,164	100.0		△ 0.63
A 学 校 教 育 費	165,053,279	169,524,375	82.1	100.0	2.7
幼 稚 園	102,772	81,545	0.0	0.0	△ 20.7
幼保連携型認定こども園	394,794	279,722	0.1	0.2	△ 29.1
小 学 校	69,007,246	74,805,170	36.2	44.1	8.4
中 学 校	42,789,848	43,690,651	21.2	25.8	2.1
特 別 支 援 学 校	13,696,950	12,644,765	6.1	7.5	△ 7.7
高等学校 { 全日制課程	36,670,135	35,427,266	17.2	20.9	△ 3.4
定時制課程	2,084,949	2,222,518	1.1	1.3	6.6
通信制課程	306,585	372,738	0.2	0.2	21.6
B 社 会 教 育 費	27,177,043	21,575,853	10.5		△ 20.6
C 教 育 行 政 費	15,481,286	15,310,936	7.4		△ 1.1



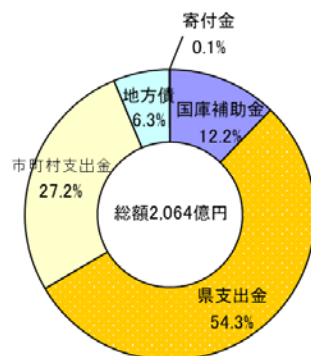
### (3) 地方教育費の財源別構成

地方教育費総額の財源別内訳では、国庫補助金、県支出金、市町村支出金を財源とする支出額は、合わせて1,934億円(地方教育費総額の93.7%)であり、このうち、県支出金を財源とする支出額が1,121億円(同54.3%)で最も大きく、ついで市町村支出金が561億円(同27.2%)、国庫補助金が252億円(同12.2%)となっている。

なお、ここでいう国庫補助金には、文部科学省所管の一般会計歳出決算額中の地方教育費補助金のほか、文部科学省以外の省庁が所管する補助金から教育のために支出された経費も含まれる。

第3表 地方教育費の財源別実額と構成比

区 分	実 額		構 成 比	対前年度伸び率
	平成29会計年度	平成30会計年度		
	千円	千円	%	%
<b>教 育 費 総 額</b>	<b>207,711,608</b>	<b>206,411,164</b>	<b>100.0</b>	<b>△ 0.63</b>
I 地 方 債 ・ 寄 付 金	194,875,853	193,370,884	93.7	△ 0.8
以外 の 公 費				
国 庫 補 助 金	24,256,042	25,164,256	12.2	3.7
県 支 出 金	114,932,394	112,121,824	54.3	△ 2.4
市 町 村 支 出 金	55,687,417	56,084,804	27.2	0.7
II 地 方 債	12,612,613	12,928,269	6.3	2.5
III 寄 付 金	223,142	112,011	0.1	/
公 費 組 入 れ 寄 付 金	223,142	111,708	0.1	△ 49.9



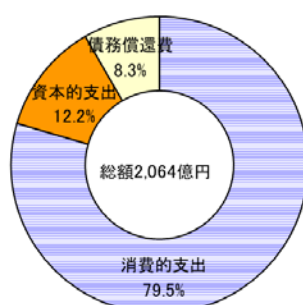
### (4) 地方教育費の支出項目別内訳

地方教育費総額の使途を消費的支出、資本的支出、債務償還費でみると、消費的支出(教員給与など、毎年経常的に支出される経費)は1,641億円(地方教育費総額の79.5%)であり、資本的支出(土地費、建築費、設備・備品費及び図書購入費)は251億円(同12.2%)となっている。

また、対前年度伸び率をみると、消費的支出は0.3ポイント低下、資本的支出は0.5ポイント低下している。

第4表 地方教育費の大支出項目別実額と構成比

区 分	実 額		構 成 比	対前年度伸び率
	平成29会計年度	平成30会計年度		
	千円	千円	%	%
<b>教 育 費 総 額</b>	<b>207,711,608</b>	<b>206,411,164</b>	<b>100.0</b>	<b>△ 0.63</b>
A 消 費 的 支 出	164,593,936	164,127,143	79.5	△ 0.3
B 資 本 的 支 出	25,234,108	25,096,879	12.2	△ 0.5
C 債 務 償 還 費	17,883,564	17,187,142	8.3	△ 3.9



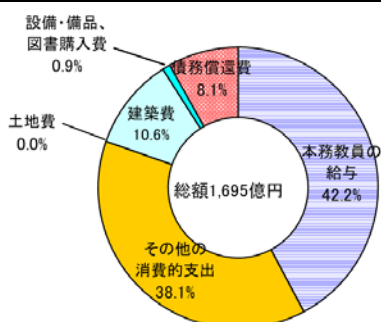


次に地方教育費総額の82.1%を占めている学校教育費の主な支出項目別の経費をみると、「本務教員の給与」は716億円であり、学校教育費の42.2%を占めている。

また、対前年度伸び率をみると、教員の給与を含む消費的支出は0.4ポイント低下し、土地や建物などの資本的支出は30.3ポイント上昇している。

第5表 支出項目別の学校教育費

区 分	実 額		構 成 比	対前年度伸び率
	平成29会計年度 千円	平成30会計年度 千円		
<b>学 校 教 育 費</b>	<b>165,053,279</b>	<b>169,524,375</b>	<b>100.0</b>	<b>2.7</b>
A 消費的支出	136,771,825	136,222,533	80.4	△ 0.4
本務教員の給与	72,322,063	71,570,896	42.2	△ 1.0
その他の消費的支出	64,449,762	64,651,637	38.1	0.3
B 資本的支出	14,970,119	19,503,633	11.5	30.3
土地費	48,079	806	0.0	△ 98.3
建築費	13,649,443	17,970,056	10.6	31.7
設備・備品、 図書購入費	1,272,597	1,532,771	0.9	20.4
C 債務償還費	13,311,335	13,798,209	8.1	3.7



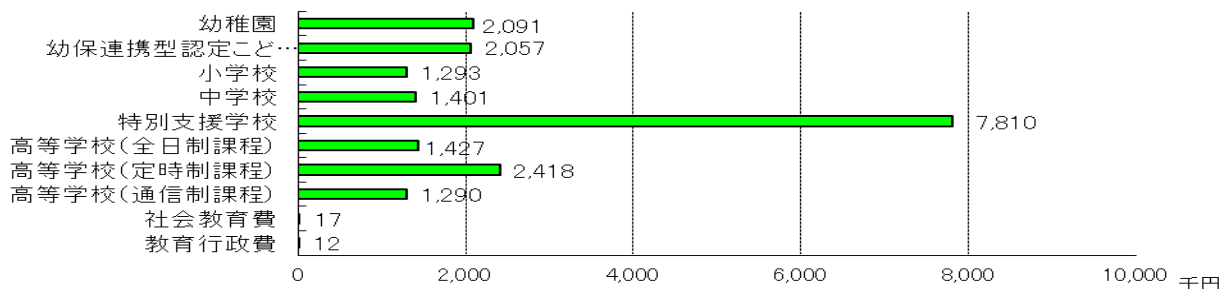
## 2 教育分野別在学者(又は人口)1人当たりの教育費の状況

在学者1人当たりの教育費をみると、幼稚園は、前年度より19万3千円減少(対前年度伸率△8.4%)、幼保連携型認定こども園は、70万9千円増加(52.6%)、小学校は11万7千円増加(同10.0%)、中学校は10万4千円増加(同8.0%)、特別支援学校は44万6千円減少(同△5.4%)、高等学校(全日制課程)は2万4千円減少(△同1.6%)、高等学校(定時制課程)は24万4千円増加(同11.2%)、高等学校(通信制課程)は28万8千円増加(同28.7%)している。

また、最も高い特別支援学校の在学者1人当たり教育費は小学校の約6倍になっている。

第6表 教育分野別在学者・県民1人当たり教育費

区 分	実 額		指 数 ※2	対前年度伸び率
	平成29会計年度 円	平成30会計年度 円		
A 学校教育費				
幼稚園	2,283,822	2,090,897	162	△ 8.4
幼保連携型認定こども園	1,347,420	2,056,779	159	52.6
小学校	1,175,970	1,293,267	100	10.0
中学校	1,297,447	1,401,150	108	8.0
特別支援学校	8,256,150	7,810,230	604	△ 5.4
高等学校 { 全日制課程	1,450,500	1,426,908	110	△ 1.6
定時制課程	2,174,085	2,418,410	187	11.2
通信制課程	1,001,913	1,289,751	100	28.7
B 社会教育費	20,764	16,690	1	△ 19.6
C 教育行政費	11,829	11,844	1	0.1



※1 社会教育費、教育行政費は、人口1人当たり教育費である。(以下同じ。)

※2 指数は、小学校の児童1人当たり教育費を100としたものである。

### 3 寄付金の状況

地方教育費の財源としては、国庫補助金、県支出金、市町村支出金、地方債のほかに寄付金がある。

本調査においては、平成20年度まで「公費組入れ寄付金」（地方公共団体の歳入に組入れられた寄付金）と「公費に組入れられない寄付金」（PTA、その他の団体又は個人から学校やその他の教育機関に直接寄付され、地方公共団体の歳入に組入れられなかった寄付金）の合計額を寄付金総額として記載していたが、平成21年度に国が実施した「地方教育費調査」から「公費に組入れられない寄付金」は社会教育費・教育行政費に係る経費のみが調査対象となり、学校教育費に係る経費は調査対象外となった。

なお、本調査での寄付金は「公費組入れ寄付金」が約1億1,171万円となっており、「公費に組入れられない寄付金」の計上がないことから、そのまま寄付金総額となっている。寄付金総額の教育費全体に占める割合は0.1%であるが、これを経費対象別にみると、学校教育費が1,725万円、社会教育費が9,155万円、教育行政費が291万円となっている。（詳細については統計表参照）

# 統計表

第1表 地方教育費に関する総括表

区 分	教育費総額	1 学 校				
		全 学 校	幼 稚 園	幼保連携型 認定こども園	小 学 校	中 学 校
I 教 育 費 総 額	206,411,164	169,524,375	81,545	279,722	74,805,170	43,690,651
II 財 源 別 内 訳						
A 地 方 債 ・ 寄 付 金 以 外 の 公 費	193,370,884	158,958,474	81,545	279,722	67,993,993	40,789,927
1 国 庫 補 助 金	25,164,256	23,855,899	7,800	135	13,922,938	7,852,620
2 県 支 出 金	112,121,824	103,725,729	13,200	1,000	34,526,745	21,443,903
3 市 町 村 支 出 金	56,084,804	31,376,846	60,545	278,587	19,544,310	11,493,404
B 地 方 債	12,928,269	10,548,655	-	-	6,796,611	2,898,044
C 公 費 組 入 れ 寄 付 金	111,708	17,246	-	-	14,566	2,680
D 公 費 に 組 入 れ ら れ ない 寄 付 金	303	-	-	-	-	-
III 支 出 項 目 別 内 訳						
A 消 費 的 支 出	164,127,143	136,222,533	81,545	279,361	57,932,756	35,419,547
1 人 件 費		113,126,601	73,517	229,243	48,111,995	29,700,159
a 本 務 教 員 の 給 与		71,570,896	50,654	154,242	30,541,937	19,355,206
b 本 務 教 員 以 外 の 給 与 等		41,555,705	22,863	75,001	17,570,058	10,344,953
2 教 育 活 動 費		2,701,054	860	6,868	1,036,957	826,673
3 管 理 費		9,331,790	3,668	20,499	3,979,242	2,327,294
4 補 助 活 動 費		10,790,832	2,721	22,623	4,682,774	2,492,158
5 所 定 支 払 金		272,256	779	128	121,788	73,263
B 資 本 的 支 出	25,096,879	19,503,633	-	361	11,750,073	4,775,136
C 債 務 償 還 費	17,187,142	13,798,209	-	-	5,122,341	3,495,968
IV 在 学 者 (又 は 人 口) 1 人 当 たり 経 費 (単 位 : 円)			2,090,897	2,056,779	1,293,267	1,401,150
V 在 学 者 数 (又 は 人 口)			39	136	57,842	31,182

第2表 学校数・学級数・在学者数・教職員数（学校種類別）

区 分	全 学 校	幼 稚 園	幼保連携型 認定こども園	小 学 校	中 学 校
1 学 校 数	535	2	2	286	156
(1) 本 校	530	2	2	286	156
(2) 分 校 ・ 校 舎	5	-	-	-	-
2 学 級 数	5,437	6	9	2,937	1,305
3 在 学 者 数	116,928	39	210	57,842	31,182
4 教 員 数	11,884	10	37	4,972	3,168
(1) 本 務 者	11,170	9	37	4,718	2,992
(2) 兼 務 者	714	1	-	254	176
5 本 務 教 員 1 人 当 たり 在 学 者 数		4.3	5.7	12.3	10.4
6 本 務 職 員 数	2,106	2	10	830	450

\* 県立中学校を含む。また学校数には、休校・休園を含む。

(単位：千円)

教 育 費				2 社会教育費	3 教育行政費	4 生涯学習 関 連 費	5 専修学校 関 連 費
特別支援学校	高等学校 (全日制課程)	高等学校 (定時制課程)	高等学校 (通信制課程)				
12,644,765	35,427,266	2,222,518	372,738	21,575,853	15,310,936	11,131,380	748,165
11,907,765	35,310,266	2,222,518	372,738	19,156,042	15,256,368	7,893,380	625,165
1,870,490	192,793	8,377	746	1,058,892	249,465	2,745,846	12,188
10,037,275	35,117,473	2,214,141	371,992	2,757,789	5,638,306	5,002,418	427,723
-	-	-	-	15,339,361	9,368,597	145,116	185,254
737,000	117,000	-	-	2,327,960	51,654	3,238,000	123,000
-	-	-	-	91,548	2,914	-	-
-	-	-	-	303	/	-	-
11,032,078	28,928,491	2,185,263	363,492	13,643,899	14,260,711	1,107,457	554,845
9,954,847	22,738,760	1,992,530	325,550	/	/	/	430,906
6,290,928	13,969,358	1,035,700	172,871	/	/	/	224,986
3,663,919	8,769,402	956,830	152,679	/	/	/	205,920
168,414	626,683	28,610	5,989	/	/	/	39,491
561,306	2,315,847	101,425	22,509	/	/	/	83,098
343,478	3,179,297	59,581	8,200	/	/	/	257
4,033	67,904	3,117	1,244	/	/	/	1,093
1,192,850	1,738,712	37,255	9,246	5,265,699	327,547	10,023,923	193,320
419,837	4,760,063	-	-	2,666,255	722,678	-	-
7,810,230	1,426,908	2,418,410	1,289,751	16,690	11,844	8,611	2,760,756
1,619	24,828	919	289	1,292,709	1,292,709	1,292,709	271

\* 4 生涯学習関連費及び 5 専修学校関連費は、知事部局・市長部局における経費であり、教育費総額には含まない。

特 別 支 援 学 校	高 等 学 校 (全日制課程)	高 等 学 校 (定時制課程)	高 等 学 校 (通信制課程)
20	57	9	3
20	52	9	3
-	5	-	-
436	686	58	-
1,619	24,828	919	289
1,060	2,390	190	57
1,031	2,189	163	31
29	201	27	26
1.6	11.3	5.6	9.3
196	580	35	3

第3表 教育費総額（教育分野別、財源別）

a 実 額

（単位：千円）

区 分	教育費総額	地 方 債 ・ 寄 付 金 以 外 の 公 費				地 方 債	公 費 組 入 れ 金 寄 付 金
		計	国庫補助金	県支出金	市 町 村 支 出 金		
教 育 費 総 額	206,411,164 (100.0)	193,370,884 (93.7)	25,164,256 (12.2)	112,121,824 (54.3)	56,084,804 (27.2)	12,928,269 (6.3)	111,708 (0.1)
A 学 校 教 育 費	169,524,375 (100.0)	158,958,474 (93.8)	23,855,899 (14.1)	103,725,729 (61.2)	31,376,846 (18.5)	10,548,655 (6.2)	17,246 (0.0)
1 幼 稚 園	81,545 (100.0)	81,545 (100.0)	7,800 (9.6)	13,200 (16.2)	60,545 (74.2)	- (-)	- (-)
2 幼保連携型認定こども園	279,722 (100.0)	279,722 (100.0)	135 (0.0)	1,000 (0.4)	278,587 (99.6)	- (-)	- (-)
3 小 学 校	74,805,170 (100.0)	67,993,993 (90.9)	13,922,938 (18.6)	34,526,745 (46.2)	19,544,310 (26.1)	6,796,611 (9.1)	14,566 (0.0)
4 中 学 校	43,690,651 (100.0)	40,789,927 (93.4)	7,852,620 (18.0)	21,443,903 (49.1)	11,493,404 (26.3)	2,898,044 (6.6)	2,680 (0.0)
5 特別支援学校	12,644,765 (100.0)	11,907,765 (94.2)	1,870,490 (14.8)	10,037,275 (79.4)	- (-)	737,000 (5.8)	- (-)
6 高等学校 (全日制課程)	35,427,266 (100.0)	35,310,266 (99.7)	192,793 (0.5)	35,117,473 (99.1)	- (-)	117,000 (0.3)	- (-)
7 高等学校 (定時制課程)	2,222,518 (100.0)	2,222,518 (100.0)	8,377 (0.4)	2,214,141 (99.6)	- (-)	- (-)	- (-)
8 高等学校 (通信制課程)	372,738 (100.0)	372,738 (100.0)	746 (0.2)	371,992 (99.8)	- (-)	- (-)	- (-)
B 社 会 教 育 費	21,575,853 (100.0)	19,156,042 (88.8)	1,058,892 (4.9)	2,757,789 (12.8)	15,339,361 (71.1)	2,327,960 (10.8)	91,548 (0.4)
C 教 育 行 政 費	15,310,936 (100.0)	15,256,368 (99.6)	249,465 (1.6)	5,638,306 (36.8)	9,368,597 (61.2)	51,654 (0.3)	2,914 (0.0)

b 在学者（又は人口）1人当たり経費

（単位：円）

区 分	教育費総額	地 方 債 ・ 寄 付 金 以 外 の 公 費				地 方 債	公 費 組 入 れ 金 寄 付 金
		計	国庫補助金	県支出金	市 町 村 支 出 金		
A 学 校 教 育 費							
1 幼 稚 園	2,090,897	2,090,897	200,000	338,462	1,552,435	-	-
2 幼保連携型認定こども園	2,056,779	2,056,779	993	7,353	2,048,433	-	-
3 小 学 校	1,293,267	1,175,513	240,707	596,915	337,891	117,503	251
4 中 学 校	1,401,150	1,308,123	251,831	687,701	368,591	92,940	87
5 特別支援学校	7,810,230	7,355,011	1,155,336	6,199,675	-	455,219	-
6 高等学校 (全日制課程)	1,426,908	1,422,196	7,765	1,414,431	-	4,712	-
7 高等学校 (定時制課程)	2,418,410	2,418,410	9,116	2,409,294	-	-	-
8 高等学校 (通信制課程)	1,289,751	1,289,751	2,581	1,287,170	-	-	-
B 社 会 教 育 費	16,690	14,819	820	2,134	11,865	1,800	71
C 教 育 行 政 費	11,844	11,802	193	4,362	7,247	40	2

第4表 幼稚園教育費(中支出項目別、財源別)

a 実 額

(単位：千円)

区 分	教育費総額	地 方 債 ・ 寄 付 金 以 外 の 公 費				地 方 債	公 費 組 入 れ 寄 付 金
		計	国庫補助金	県支出金	市 町 村 支 出 金		
平成26会計年度	298,492	297,701	25,743	-	271,958	-	791
27	236,628	236,628	21,300	-	215,328	-	-
28	151,242	151,242	23,000	-	128,242	-	-
29	102,772	102,772	14,500	-	88,272	-	-
<b>30</b>	<b>81,545</b> (100.0)	<b>81,545</b>	<b>7,800</b>	<b>13,200</b>	<b>60,545</b>	-	-
A 消費的支出	81,545 (100.0)	81,545	7,800	13,200	60,545	-	-
1 人 件 費	73,517 (90.2)	73,517	6,800	13,200	53,517	-	-
2 教育活動費	860 (1.1)	860	-	-	860	-	-
3 管 理 費	3,668 (4.5)	3,668	1,000	-	2,668	-	-
4 補助活動費	2,721 (3.3)	2,721	-	-	2,721	-	-
5 所定支払金	779 (1.0)	779	-	-	779	-	-
B 資本的支出	- (0.0)	-	-	-	-	-	-
C 債務償還費	- (0.0)	-	-	-	-	-	-

b 幼児1人当たり経費

(単位：円)

区 分	教育費総額	地 方 債 ・ 寄 付 金 以 外 の 公 費				地 方 債	公 費 組 入 れ 寄 付 金
		計	国庫補助金	県支出金	市 町 村 支 出 金		
平成26会計年度	1,622,240	1,617,941	139,908	-	1,478,033	-	4,299
27	1,620,739	1,620,739	145,891	-	1,474,848	-	-
28	2,326,800	2,326,800	353,846	-	1,972,954	-	-
29	2,283,822	2,283,822	322,222	-	1,961,600	-	-
<b>30</b>	<b>2,090,897</b>	<b>2,090,897</b>	<b>200,000</b>	<b>338,462</b>	<b>1,552,435</b>	-	-
A 消費的支出	2,090,897	2,090,897	200,000	338,462	1,552,435	-	-
1 人 件 費	1,885,052	1,885,052	174,359	338,462	1,372,231	-	-
2 教育活動費	22,051	22,051	-	-	22,051	-	-
3 管 理 費	94,051	94,051	25,641	-	68,410	-	-
4 補助活動費	69,769	69,769	-	-	69,769	-	-
5 所定支払金	19,974	19,974	-	-	19,974	-	-
B 資本的支出	-	-	-	-	-	-	-
C 債務償還費	-	-	-	-	-	-	-

第5表 幼保連携型認定こども園教育費(中支出項目別、財源別)

a 実 額

(単位：千円)

区 分	教育費総額	地 方 債 ・ 寄 付 金 以 外 の 公 費				地 方 債	公 費 組 入 れ 寄 付 金
		計	国庫補助金	県支出金	市 町 村 支 出 金		
平成26会計年度	-	-	-	-	-	-	-
27	273,762	273,762	-	-	273,762	-	-
28	406,484	406,484	120	-	406,364	-	-
29	394,794	394,794	139	1,000	393,655	-	-
<b>30</b>	<b>279,722</b> (100.0)	<b>279,722</b>	<b>135</b>	<b>1,000</b>	<b>278,587</b>	-	-
A 消費的支出	279,361 (99.9)	279,361	135	1,000	278,226	-	-
1 人 件 費	229,243 (82.0)	229,243	-	-	229,243	-	-
2 教育活動費	6,868 (2.5)	6,868	-	-	6,868	-	-
3 管 理 費	20,499 (7.3)	20,499	135	1,000	19,364	-	-
4 補助活動費	22,623 (8.1)	22,623	-	-	22,623	-	-
5 所定支払金	128 (0.0)	128	-	-	128	-	-
B 資本的支出	361 (0.1)	361	-	-	361	-	-
C 債務償還費	- (0.0)	-	-	-	-	-	-

b 幼児1人当たり経費

(単位：円)

区 分	教育費総額	地 方 債 ・ 寄 付 金 以 外 の 公 費				地 方 債	公 費 組 入 れ 寄 付 金
		計	国庫補助金	県支出金	市 町 村 支 出 金		
平成26会計年度	-	-	-	-	-	-	-
27	1,227,632	1,227,632	-	-	1,227,632	-	-
28	1,401,670	1,401,670	414	-	1,401,256	-	-
29	1,347,420	1,347,420	475	3,413	1,343,532	-	-
<b>30</b>	<b>2,056,779</b>	<b>2,056,779</b>	<b>993</b>	<b>7,353</b>	<b>2,048,433</b>	-	-
A 消費的支出	2,054,125	2,054,125	993	7,353	2,045,779	-	-
1 人 件 費	1,685,610	1,685,610	-	-	1,685,610	-	-
2 教育活動費	50,500	50,500	-	-	50,500	-	-
3 管 理 費	150,728	150,728	993	7,353	142,382	-	-
4 補助活動費	166,346	166,346	-	-	166,346	-	-
5 所定支払金	941	941	-	-	941	-	-
B 資本的支出	2,654	2,654	-	-	2,654	-	-
C 債務償還費	-	-	-	-	-	-	-



第6表 小学校教育費(中支出項目別、財源別)

a 実 額

(単位：千円)

区 分	教育費総額	地 方 債 ・ 寄 付 金 以 外 の 公 費				地 方 債	公 費 組入れ 寄付金
		計	国庫補助金	県支出金	市町村 支出金		
平成26会計年度	72,479,712	69,885,642	13,043,581	37,246,004	19,596,057	2,578,297	15,773
27	75,243,129	70,830,093	13,978,096	35,827,808	21,024,189	4,400,648	12,388
28	73,958,324	67,962,593	13,362,601	35,063,311	19,536,681	5,990,808	4,923
29	69,007,246	65,127,722	12,499,712	33,742,842	18,885,168	3,866,632	12,892
<b>30</b>	<b>74,805,170</b> (100.0)	<b>67,993,993</b>	<b>13,922,938</b>	<b>34,526,745</b>	<b>19,544,310</b>	<b>6,796,611</b>	<b>14,566</b>
A 消費的支出	57,932,756 (77.4)	57,857,963	11,179,331	34,208,642	12,469,990	63,348	11,445
1 人 件 費	48,111,995 (64.3)	48,085,489	11,002,112	33,978,806	3,104,571	26,506	-
2 教育活動費	1,036,957 (1.4)	1,019,297	619	192,535	826,143	6,240	11,420
3 管 理 費	3,979,242 (5.3)	3,973,102	81,829	19,895	3,871,378	6,140	-
4 補助活動費	4,682,774 (6.3)	4,658,312	94,771	17,406	4,546,135	24,462	-
5 所定支払金	121,788 (0.2)	121,763	-	-	121,763	-	25
B 資本的支出	11,750,073 (15.7)	5,013,689	2,743,607	61,040	2,209,042	6,733,263	3,121
C 債務償還費	5,122,341 (6.8)	5,122,341	-	257,063	4,865,278	-	-

b 児童1人当たり経費

(単位：円)

区 分	教育費総額	地 方 債 ・ 寄 付 金 以 外 の 公 費				地 方 債	公 費 組入れ 寄付金
		計	国庫補助金	県支出金	市町村 支出金		
平成26会計年度	1,127,298	1,086,953	202,871	579,299	304,783	40,100	245
27	1,210,728	1,139,719	224,919	576,502	338,298	70,810	199
28	1,230,793	1,131,014	222,377	583,513	325,124	99,697	82
29	1,175,970	1,109,859	213,010	575,022	321,827	65,892	219
<b>30</b>	<b>1,293,267</b>	<b>1,175,513</b>	<b>240,707</b>	<b>596,915</b>	<b>337,891</b>	<b>117,503</b>	<b>251</b>
A 消費的支出	1,001,569	1,000,277	193,274	591,416	215,587	1,095	197
1 人 件 費	831,783	831,325	190,210	587,442	53,673	458	-
2 教育活動費	17,928	17,623	11	3,329	14,283	108	197
3 管 理 費	68,795	68,689	1,415	344	66,930	106	-
4 補助活動費	80,958	80,535	1,638	301	78,596	423	-
5 所定支払金	2,105	2,105	-	-	2,105	-	-
B 資本的支出	203,141	86,679	47,433	1,055	38,191	116,408	54
C 債務償還費	88,557	88,557	-	4,444	84,113	-	-

第7表 中学校教育費（中支出項目別、財源別）

a 実 額

（単位：千円）

区 分	教育費総額	地 方 債 ・ 寄 付 金 以 外 の 公 費				地 方 債	公 費 組入れ 寄付金
		計	国庫補助金	県支出金	市 町 村 支 出 金		
平成26会計年度	46,643,807	44,881,580	8,791,990	22,843,072	13,246,518	1,760,981	1,246
27	44,367,730	43,130,069	8,311,298	22,307,655	12,511,116	1,233,857	3,804
28	44,690,381	41,750,719	8,256,769	21,316,834	12,177,116	2,929,939	9,723
29	42,789,848	40,826,259	7,600,812	21,591,788	11,633,659	1,956,407	7,182
<b>30</b>	<b>43,690,651</b> (100.0)	<b>40,789,927</b>	<b>7,852,620</b>	<b>21,443,903</b>	<b>11,493,404</b>	<b>2,898,044</b>	<b>2,680</b>
A 消費的支出	35,419,547 (81.1)	35,323,666	6,977,559	21,298,050	7,048,057	93,998	1,883
1 人 件 費	29,700,159 (68.0)	29,686,607	6,901,200	21,057,999	1,727,408	13,240	312
2 教育活動費	826,673 (1.9)	816,458	13,044	191,218	612,196	8,660	1,555
3 管 理 費	2,327,294 (5.3)	2,326,534	39,979	14,631	2,271,924	760	-
4 補助活動費	2,492,158 (5.7)	2,420,820	23,336	33,805	2,363,679	71,338	-
5 所定支払金	73,263 (0.2)	73,247	-	397	72,850	-	16
B 資本的支出	4,775,136 (10.9)	1,970,293	875,061	14,960	1,080,272	2,804,046	797
C 債務償還費	3,495,968 (8.0)	3,495,968	-	130,893	3,365,075	-	-

b 生徒1人当たり経費

（単位：円）

区 分	教育費総額	地 方 債 ・ 寄 付 金 以 外 の 公 費				地 方 債	公 費 組入れ 寄付金
		計	国庫補助金	県支出金	市 町 村 支 出 金		
平成26会計年度	1,274,422	1,226,274	240,218	624,129	361,927	48,114	34
27	1,240,391	1,205,791	232,359	623,657	349,775	34,495	105
28	1,292,637	1,207,608	238,820	616,574	352,214	84,747	282
29	1,297,477	1,237,909	230,468	654,693	352,748	59,321	217
<b>30</b>	<b>1,401,150</b>	<b>1,308,123</b>	<b>251,831</b>	<b>687,701</b>	<b>368,591</b>	<b>92,940</b>	<b>87</b>
A 消費的支出	1,135,897	1,132,821	223,768	683,023	226,030	3,015	61
1 人 件 費	952,478	952,043	221,320	675,325	55,398	425	10
2 教育活動費	26,511	26,183	418	6,132	19,633	278	50
3 管 理 費	74,635	74,611	1,282	469	72,860	24	-
4 補助活動費	79,923	77,635	748	1,084	75,803	2,288	-
5 所定支払金	2,350	2,349	-	13	2,336	-	1
B 資本的支出	153,138	63,187	28,063	480	34,644	89,925	26
C 債務償還費	112,115	112,115	-	4,198	107,917	-	-

第8表 特別支援学校教育費（中支出項目別、財源別）

a 実 額

（単位：千円）

区 分	教育費総額	地 方 債 ・ 寄 付 金 以 外 の 公 費				地 方 債	公 費 組 入 れ 寄 付 金
		計	国庫補助金	県支出金	市 町 村 支 出 金		
平成26会計年度	11,418,120	11,076,620	1,948,124	9,128,496	-	341,500	-
27	11,850,264	11,830,264	1,806,713	10,023,551	-	20,000	-
28	13,585,301	12,193,301	2,295,244	9,898,057	-	1,392,000	-
29	13,696,950	12,209,950	2,781,908	9,428,042	-	1,487,000	-
<b>30</b>	<b>12,644,765</b> (100.0)	<b>11,907,765</b>	<b>1,870,490</b>	<b>10,037,275</b>	<b>-</b>	<b>737,000</b>	<b>-</b>
A 消費的支出	11,032,078 (87.2)	11,032,078	1,709,674	9,322,404	-	-	-
1 人 件 費	9,954,847 (78.7)	9,954,847	1,560,674	8,394,173	-	-	-
2 教育活動費	168,414 (1.3)	168,414	-	168,414	-	-	-
3 管 理 費	561,306 (4.4)	561,306	-	561,306	-	-	-
4 補助活動費	343,478 (2.7)	343,478	149,000	194,478	-	-	-
5 所定支払金	4,033 (0.0)	4,033	-	4,033	-	-	-
B 資本的支出	1,192,850 (9.4)	455,850	160,816	295,034	-	737,000	-
C 債務償還費	419,837 (3.3)	419,837	-	419,837	-	-	-

b 幼児・児童・生徒1人当たり経費

（単位：円）

区 分	教育費総額	地 方 債 ・ 寄 付 金 以 外 の 公 費				地 方 債	公 費 組 入 れ 寄 付 金
		計	国庫補助金	県支出金	市 町 村 支 出 金		
平成26会計年度	7,062,134	7,050,215	1,076,706	5,973,509	-	11,919	-
27	7,268,154	7,147,935	1,090,776	6,057,159	-	120,219	-
28	8,288,774	7,439,476	1,400,393	6,039,083	-	849,298	-
29	8,256,150	7,359,827	1,676,858	5,682,969	-	896,323	-
<b>30</b>	<b>7,810,230</b>	<b>7,355,011</b>	<b>1,155,336</b>	<b>6,199,675</b>	<b>-</b>	<b>455,219</b>	<b>-</b>
A 消費的支出	6,814,130	6,814,130	1,056,006	5,758,124	-	-	-
1 人 件 費	6,148,763	6,148,763	963,974	5,184,789	-	-	-
2 教育活動費	104,023	104,023	-	104,023	-	-	-
3 管 理 費	346,699	346,699	-	346,699	-	-	-
4 補助活動費	212,154	212,154	92,032	120,122	-	-	-
5 所定支払金	2,491	2,491	-	2,491	-	-	-
B 資本的支出	736,781	281,562	99,330	182,232	-	455,219	-
C 債務償還費	259,319	259,319	-	259,319	-	-	-

第9表 高等学校（全日制課程）教育費（中支出項目別、財源別）

a 実 額

（単位：千円）

区 分	教育費総額	地 方 債 ・ 寄 付 金 以 外 の 公 費				地 方 債	公 費 組 入 れ 寄 付 金
		計	国庫補助金	県支出金	市町村 支出金		
平成26会計年度	39,390,153	39,021,153	1,905,758	37,115,395	-	369,000	-
27	37,650,394	37,146,394	360,029	36,786,365	-	504,000	-
28	37,674,205	35,584,205	141,292	35,442,913	-	2,090,000	-
29	36,670,135	36,617,135	143,899	36,473,236	-	53,000	-
<b>30</b>	<b>35,427,266</b> (100.0)	<b>35,310,266</b>	<b>192,793</b>	<b>35,117,473</b>	<b>-</b>	<b>117,000</b>	<b>-</b>
A 消費的支出	28,928,491 (81.7)	28,928,491	124,683	28,803,808	-	-	-
1 人件費	22,738,760 (64.2)	22,738,760	-	22,738,760	-	-	-
2 教育活動費	626,683 (1.8)	626,683	99	626,584	-	-	-
3 管理費	2,315,847 (6.5)	2,315,847	-	2,315,847	-	-	-
4 補助活動費	3,179,297 (9.0)	3,179,297	124,584	3,054,713	-	-	-
5 所定支払金	67,904 (0.2)	67,904	-	67,904	-	-	-
B 資本的支出	1,738,712 (4.9)	1,621,712	68,110	1,553,602	-	117,000	-
C 債務償還費	4,760,063 (13.4)	4,760,063	-	4,760,063	-	-	-

b 生徒1人当たり経費

（単位：円）

区 分	教育費総額	地 方 債 ・ 寄 付 金 以 外 の 公 費				地 方 債	公 費 組 入 れ 寄 付 金
		計	国庫補助金	県支出金	市町村 支出金		
平成26会計年度	1,424,391	1,411,048	68,914	1,342,134	-	13,343	-
27	1,402,926	1,384,146	13,414	1,370,732	-	18,780	-
28	1,442,131	1,362,128	5,408	1,356,720	-	80,003	-
29	1,450,500	1,448,404	5,692	1,442,712	-	2,096	-
<b>30</b>	<b>1,426,908</b>	<b>1,422,196</b>	<b>7,765</b>	<b>1,414,431</b>	<b>-</b>	<b>4,712</b>	<b>-</b>
A 消費的支出	1,165,156	1,165,156	5,022	1,160,134	-	-	-
1 人件費	915,851	915,851	-	915,851	-	-	-
2 教育活動費	25,241	25,241	4	25,237	-	-	-
3 管理費	93,276	93,276	-	93,276	-	-	-
4 補助活動費	128,053	128,053	5,018	123,035	-	-	-
5 所定支払金	2,735	2,735	-	2,735	-	-	-
B 資本的支出	70,030	65,318	2,743	62,575	-	4,712	-
C 債務償還費	191,722	191,722	-	191,722	-	-	-

第10表 高等学校（定時制課程）教育費（中支出項目別、財源別）

a 実 額

（単位：千円）

区 分	教育費総額	地 方 債 ・ 寄 付 金 以 外 の 公 費				地 方 債	公 費 組 入 れ 寄 付 金
		計	国庫補助金	県支出金	市 町 村 支 出 金		
平成26会計年度	2,093,847	2,093,847	19,784	2,071,093	2,970	-	-
27	2,063,662	2,063,662	9,265	2,049,767	4,630	-	-
28	2,044,570	2,044,570	8,955	2,031,122	4,493	-	-
29	2,084,949	2,084,949	10,067	2,069,218	5,664	-	-
<b>30</b>	<b>2,222,518</b> (100.0)	<b>2,222,518</b>	<b>8,377</b>	<b>2,214,141</b>	<b>-</b>	<b>-</b>	<b>-</b>
A 消費的支出	2,185,263 (98.3)	2,185,263	8,260	2,177,003	-	-	-
1 人 件 費	1,992,530 (89.7)	1,992,530	-	1,992,530	-	-	-
2 教育活動費	28,610 (1.3)	28,610	6	28,604	-	-	-
3 管 理 費	101,425 (4.6)	101,425	-	101,425	-	-	-
4 補助活動費	59,581 (2.7)	59,581	8,254	51,327	-	-	-
5 所定支払金	3,117 (0.1)	3,117	-	3,117	-	-	-
B 資本的支出	37,255 (1.7)	37,255	117	37,138	-	-	-
C 債務償還費	- (-)	-	-	-	-	-	-

b 生徒1人当たり経費

（単位：円）

区 分	教育費総額	地 方 債 ・ 寄 付 金 以 外 の 公 費				地 方 債	公 費 組 入 れ 寄 付 金
		計	国庫補助金	県支出金	市 町 村 支 出 金		
平成26会計年度	1,833,491	1,833,491	17,324	1,813,567	2,600	-	-
27	1,884,622	1,884,622	8,461	1,871,933	4,228	-	-
28	2,016,341	2,016,341	8,832	2,003,078	4,431	-	-
29	2,174,085	2,174,085	10,497	2,157,682	5,906	-	-
<b>30</b>	<b>2,418,410</b>	<b>2,418,410</b>	<b>9,116</b>	<b>2,409,294</b>	<b>-</b>	<b>-</b>	<b>-</b>
A 消費的支出	2,377,872	2,377,872	8,989	2,368,883	-	-	-
1 人 件 費	2,168,150	2,168,150	-	2,168,150	-	-	-
2 教育活動費	31,132	31,132	7	31,125	-	-	-
3 管 理 費	110,365	110,365	-	110,365	-	-	-
4 補助活動費	64,833	64,833	8,982	55,851	-	-	-
5 所定支払金	3,392	3,392	-	3,392	-	-	-
B 資本的支出	40,538	40,538	127	40,411	-	-	-
C 債務償還費	-	-	-	-	-	-	-

第11表 高等学校（通信制課程）教育費（中支出項目別、財源別）

a 実 額

（単位：千円）

区 分	教育費総額	地 方 債 ・ 寄 付 金 以 外 の 公 費				地 方 債	公 費 組 入 れ 寄 付 金
		計	国庫補助金	県支出金	市 町 村 支 出 金		
平成26会計年度	274,740	274,740	1,197	273,543	-	-	-
27	307,759	307,759	1,019	306,740	-	-	-
28	351,367	351,367	1,114	350,253	-	-	-
29	306,585	306,585	1,099	305,486	-	-	-
<b>30</b>	<b>372,738</b> (100.0)	<b>372,738</b>	<b>746</b>	<b>371,992</b>	<b>-</b>	<b>-</b>	<b>-</b>
A 消費的支出	363,492 (97.5)	363,492	746	362,746	-	-	-
1 人件費	325,550 (87.3)	325,550	-	325,550	-	-	-
2 教育活動費	5,989 (1.6)	5,989	3	5,986	-	-	-
3 管理費	22,509 (6.0)	22,509	-	22,509	-	-	-
4 補助活動費	8,200 (2.2)	8,200	743	7,457	-	-	-
5 所定支払金	1,244 (0.3)	1,244	-	1,244	-	-	-
B 資本的支出	9,246 (2.5)	9,246	-	9,246	-	-	-
C 債務償還費	- (-)	-	-	-	-	-	-

b 生徒1人当たり経費

（単位：円）

区 分	教育費総額	地 方 債 ・ 寄 付 金 以 外 の 公 費				地 方 債	公 費 組 入 れ 寄 付 金
		計	国庫補助金	県支出金	市 町 村 支 出 金		
平成26会計年度	763,167	763,167	3,325	759,842	-	-	-
27	905,175	905,175	2,997	902,178	-	-	-
28	1,152,023	1,152,023	3,653	1,148,370	-	-	-
29	1,001,913	1,001,913	3,592	998,321	-	-	-
<b>30</b>	<b>1,289,751</b>	<b>1,289,751</b>	<b>2,581</b>	<b>1,287,170</b>	<b>-</b>	<b>-</b>	<b>-</b>
A 消費的支出	1,257,758	1,257,758	2,581	1,255,177	-	-	-
1 人件費	1,126,471	1,126,471	-	1,126,471	-	-	-
2 教育活動費	20,723	20,723	10	20,713	-	-	-
3 管理費	77,886	77,886	-	77,886	-	-	-
4 補助活動費	28,374	28,374	2,571	25,803	-	-	-
5 所定支払金	4,304	4,304	-	4,304	-	-	-
B 資本的支出	31,993	31,993	-	31,993	-	-	-
C 債務償還費	-	-	-	-	-	-	-

第12表 教育施設に伴う収入（教育施設別、項目別）

## 1 全 県

(単位：千円)

区 分	計	授 業 料	入 学 金	検 定 料	日本スポーツ 振興センター 共 済 掛 金	そ の 他 の 収 入	特別会計 収 入	(再 掲) 建築費の特定 財 源 収 入
計	4,415,053	3,012,432	46,996	19,737	70,668	1,265,220	-	-
1 幼稚園	1,341	1,313	11	-	7	10	-	-
2 幼保連携型認定こども園	42,196	42,008	-	-	8	180	-	-
3 小 学 校	31,194	-	-	-	21,646	9,548	-	-
4 中 学 校	108,636	-	-	248	11,493	96,895	-	-
5 特 別 支 援 学 校	2,345	-	-	-	2,193	152	-	-
6 高等学校(全日制課程)	3,246,035	2,938,340	46,551	19,199	33,618	208,327	-	-
7 高等学校(定時制課程)	31,875	28,638	403	290	1,247	1,297	-	-
8 高等学校(通信制課程)	3,078	2,133	31	-	456	458	-	-
9 社会教育施設	608,686	-	-	-	-	608,686	-	-
10 教育行政機関	339,667	-	-	-	-	339,667	-	-

## 2 県

(単位：千円)

区 分	計	授 業 料	入 学 金	検 定 料	日本スポーツ 振興センター 共 済 掛 金	そ の 他 の 収 入	特別会計 収 入	(再 掲) 建築費の特定 財 源 収 入
計	3,419,176	2,969,111	46,985	19,737	37,816	345,527	-	-
1 幼稚園	-	-	-	-	-	-	-	-
2 幼保連携型認定こども園	-	-	-	-	-	-	-	-
3 小 学 校	-	-	-	-	-	-	-	-
4 中 学 校	602	-	-	248	302	52	-	-
5 特 別 支 援 学 校	2,345	-	-	-	2,193	152	-	-
6 高等学校(全日制課程)	3,246,035	2,938,340	46,551	19,199	33,618	208,327	-	-
7 高等学校(定時制課程)	31,875	28,638	403	290	1,247	1,297	-	-
8 高等学校(通信制課程)	3,078	2,133	31	-	456	458	-	-
9 社会教育施設	41,323	-	-	-	-	41,323	-	-
10 教育行政機関	93,918	-	-	-	-	93,918	-	-

## 3 市 町 村

(単位：千円)

区 分	計	授 業 料	入 学 金	検 定 料	日本スポーツ 振興センター 共 済 掛 金	そ の 他 の 収 入	特別会計 収 入	(再 掲) 建築費の特定 財 源 収 入
計	995,877	43,321	11	-	32,852	919,693	-	-
1 幼稚園	1,341	1,313	11	-	7	10	-	-
2 幼保連携型認定こども園	42,196	42,008	-	-	8	180	-	-
3 小 学 校	31,194	-	-	-	21,646	9,548	-	-
4 中 学 校	108,034	-	-	-	11,191	96,843	-	-
5 特 別 支 援 学 校	-	-	-	-	-	-	-	-
6 高等学校(全日制課程)	-	-	-	-	-	-	-	-
7 高等学校(定時制課程)	-	-	-	-	-	-	-	-
8 高等学校(通信制課程)	-	-	-	-	-	-	-	-
9 社会教育施設	567,363	-	-	-	-	567,363	-	-
10 教育行政機関	245,749	-	-	-	-	245,749	-	-

第13表 分野別の社会教育費（財源別、支出項目別）

1 全 県

a-1 実額（財源別）

区 分	教育費総額	地 方 債 ・ 寄 付 金 以 外 の 公 費				地 方 債	公費組入 れ寄付金	公費に組入 られない 寄付金
		計	国庫補助金	県支出金	市町村支出金			
平成26会計年度	25,599,506	23,883,490	1,199,481	3,614,986	19,069,023	1,707,506	8,510	-
27	25,674,689	22,546,561	1,434,358	3,459,230	17,652,973	3,050,827	77,301	-
28	29,557,686	22,767,995	1,760,760	4,205,327	16,801,908	6,782,057	7,634	-
29	27,177,043	21,898,520	981,560	5,338,997	15,577,963	5,129,674	148,849	-
30	<b>21,575,853</b>	<b>19,156,042</b>	<b>1,058,892</b>	<b>2,757,789</b>	<b>15,339,361</b>	<b>2,327,960</b>	<b>91,548</b>	<b>303</b>
公民館費	3,622,662	3,049,422	65,532	1,014	2,982,876	573,100	140	-
図書館費	1,963,272	1,926,535	6,000	160,836	1,759,699	20,000	16,434	303
博物館費	1,405,404	1,299,894	164,651	149,324	985,919	104,800	710	-
体育施設費	7,397,078	6,356,336	80,858	1,212,303	5,063,175	1,040,409	333	-
青少年教育施設費	332,441	332,341	-	103,020	229,321	-	100	-
女性教育施設費	363	363	-	-	363	-	-	-
文化会館費	1,252,869	1,214,469	10,000	-	1,204,469	38,400	-	-
その他の社会教育施設費	1,194,766	1,073,834	2,543	160,817	910,474	119,400	1,532	-
教育委員会が行った社会教育活動費	1,762,645	1,733,996	39,329	390,417	1,304,250	7,951	20,698	-
文化財保護費	2,644,353	2,168,852	689,979	580,058	898,815	423,900	51,601	-

a-2 実額（支出項目別）

区 分	消費的支出	うち人件費	資 本 的 支 出	うち土地・ 建 築 費	債 務 償 還 費
社会教育費総額	13,643,899	3,475,226	5,265,699	3,329,663	2,666,255
公民館費	2,193,470	987,985	897,556	626,561	531,636
図書館費	1,635,914	740,445	233,189	58,608	94,169
博物館費	886,370	342,017	268,265	104,253	250,769
体育施設費	3,786,674	557,459	2,456,640	1,986,590	1,153,764
青少年教育施設費	309,732	108,784	3,657	1,209	19,052
女性教育施設費	363	-	-	-	-
文化会館費	827,554	214,548	76,566	59,174	348,749
その他の社会教育施設費	942,775	159,881	121,011	60,946	130,980
教育委員会が行った社会教育活動費	1,732,172	/	30,473	/	-
文化財保護費	1,328,875	364,107	1,178,342	432,322	137,136

b-1 人口1人当たり経費（財源別）

（単位：円）

区 分	教育費総額	地 方 債 ・ 寄 付 金 以 外 の 公 費				地 方 債	公費組入 れ寄付金	公費に組入 られない 寄付金
		計	国庫補助金	県支出金	市町村支出金			
平成26会計年度	18,901	17,634	886	2,669	14,079	1,261	6	-
27	19,182	16,845	1,072	2,584	13,189	2,279	58	-
28	22,324	17,196	1,329	3,176	12,691	5,123	5	-
29	20,764	16,732	749	4,080	11,903	3,918	114	-
30	<b>16,690</b>	<b>14,819</b>	<b>820</b>	<b>2,134</b>	<b>11,865</b>	<b>1,800</b>	<b>71</b>	<b>-</b>
公民館費	2,802	2,359	51	1	2,307	443	-	-
図書館費	1,518	1,490	5	124	1,361	15	13	-
博物館費	1,088	1,006	127	116	763	81	1	-
体育施設費	5,723	4,918	63	938	3,917	805	-	-
青少年教育施設費	257	257	-	80	177	-	-	-
女性教育施設費	0	-	-	-	-	-	-	-
文化会館費	970	940	8	0	932	30	-	-
その他の社会教育施設費	923	830	2	124	704	92	1	-
教育委員会が行った社会教育活動費	1,363	1,341	30	302	1,009	6	16	-
文化財保護費	2,046	1,678	534	449	695	328	40	-

b-2 人口1人当たり経費（支出項目別）

区 分	消費的支出	うち人件費	資 本 的 支 出	うち土地・ 建 築 費	債 務 償 還 費
社会教育費総額	10,554	2,688	4,074	2,576	2,063
公民館費	1,697	764	694	485	411
図書館費	1,265	573	180	45	73
博物館費	686	265	208	81	194
体育施設費	2,929	431	1,901	1,537	893
青少年教育施設費	239	84	2	1	15
女性教育施設費	0	-	-	-	-
文化会館費	640	166	59	46	270
その他の社会教育施設費	730	124	94	47	101
教育委員会が行った社会教育活動費	1,340	/	24	/	-
文化財保護費	1,028	281	912	334	106



## 2 県

### a-1 実額（財源別）

（単位：千円）

区 分	教育費総額	地 方 債 ・ 寄 付 金 以 外 の 公 費				地 方 債	公費組入 れ寄付金	公費に組入 られない 寄付金
		計	国庫補助金	県支出金	市町村支出金			
計	2,914,445	2,824,445	118,557	2,705,888	-	90,000	-	-
公 民 館 費	-	-	-	-	-	-	-	-
図 書 館 費	160,836	160,836	-	160,836	-	-	-	-
博 物 館 費	149,324	149,324	-	149,324	-	-	-	-
体 育 施 設 費	1,293,003	1,203,003	-	1,203,003	-	90,000	-	-
青 少 年 教 育 施 設 費	103,020	103,020	-	103,020	-	-	-	-
女 性 教 育 施 設 費	-	-	-	-	-	-	-	-
文 化 会 館 費	-	-	-	-	-	-	-	-
その他の社会教育施設費	160,177	160,177	-	160,177	-	-	-	-
教育委員会が行った社会教育活動費	354,066	354,066	-	354,066	-	-	-	-
文 化 財 保 護 費	694,019	694,019	118,557	575,462	-	-	-	-

### a-2 実額（支出項目別）

区 分	消費的支出	うち人件費	資本的支出	うち土地・ 建 築 費	債務償還費
計	1,967,127	269,795	432,626	338,313	514,692
公 民 館 費	-	-	-	-	-
図 書 館 費	109,149	-	51,687	3,694	-
博 物 館 費	148,432	47,196	892	691	-
体 育 施 設 費	671,896	126,696	111,896	100,324	509,211
青 少 年 教 育 施 設 費	102,485	52,089	535	-	-
女 性 教 育 施 設 費	-	-	-	-	-
文 化 会 館 費	-	-	-	-	-
その他の社会教育施設費	145,556	42,249	9,140	8,136	5,481
教育委員会が行った社会教育活動費	332,012	/	22,054	/	-
文 化 財 保 護 費	457,597	1,565	236,422	225,468	-

### b-1 人口1人当たり経費（財源別）

（単位：円）

区 分	教育費総額	地 方 債 ・ 寄 付 金 以 外 の 公 費				地 方 債	公費組入 れ寄付金	公費に組入 られない 寄付金
		計	国庫補助金	県支出金	市町村支出金			
計	2,256	2,186	92	2,094	-	70	-	-
公 民 館 費	-	-	-	-	-	-	-	-
図 書 館 費	124	124	-	124	-	-	-	-
博 物 館 費	116	116	-	116	-	-	-	-
体 育 施 設 費	1,001	931	-	931	-	70	-	-
青 少 年 教 育 施 設 費	80	80	-	80	-	-	-	-
女 性 教 育 施 設 費	-	-	-	-	-	-	-	-
文 化 会 館 費	-	-	-	-	-	-	-	-
その他の社会教育施設費	124	124	-	124	-	-	-	-
教育委員会が行った社会教育活動費	274	274	-	274	-	-	-	-
文 化 財 保 護 費	537	537	92	445	-	-	-	-

### b-2 人口1人当たり経費（支出項目別）

区 分	消費的支出	うち人件費	資本的支出	うち土地・ 建 築 費	債務償還費
計	1,522	209	335	262	398
公 民 館 費	-	-	-	-	-
図 書 館 費	84	-	40	3	-
博 物 館 費	115	37	1	1	-
体 育 施 設 費	520	98	87	78	394
青 少 年 教 育 施 設 費	79	40	-	-	-
女 性 教 育 施 設 費	-	-	-	-	-
文 化 会 館 費	-	-	-	-	-
その他の社会教育施設費	113	33	7	6	4
教育委員会が行った社会教育活動費	257	/	17	/	-
文 化 財 保 護 費	354	1	183	174	-

### 3 市町村

#### a-1 実額（財源別）

（単位：千円）

区 分	教育費総額	地 方 債 ・ 寄 付 金 以 外 の 公 費				地 方 債	公費組入 れ寄付金	公費に組入 られない 寄付金
		計	国庫補助金	県支出金	市町村支出金			
計	18,661,408	16,331,597	940,335	51,901	15,339,361	2,237,960	91,548	303
公 民 館 費	3,622,662	3,049,422	65,532	1,014	2,982,876	573,100	140	-
図 書 館 費	1,802,436	1,765,699	6,000	-	1,759,699	20,000	16,434	303
博 物 館 費	1,256,080	1,150,570	164,651	-	985,919	104,800	710	-
体 育 施 設 費	6,104,075	5,153,333	80,858	9,300	5,063,175	950,409	333	-
青少年教育施設費	229,421	229,321	-	-	229,321	-	100	-
女性教育施設費	363	363	-	-	363	-	-	-
文 化 会 館 費	1,252,869	1,214,469	10,000	-	1,204,469	38,400	-	-
その他の社会教育施設費	1,034,589	913,657	2,543	640	910,474	119,400	1,532	-
教育委員会が行った社会教育活動費	1,408,579	1,379,930	39,329	36,351	1,304,250	7,951	20,698	-
文 化 財 保 護 費	1,950,334	1,474,833	571,422	4,596	898,815	423,900	51,601	-

#### a-2 実額（支出項目別）

区 分	消費的支出	うち人件費	資本的支出	うち土地・ 建 築 費	債務償還費
計	11,676,772	3,205,431	4,833,073	2,991,350	2,151,563
公 民 館 費	2,193,470	987,985	897,556	626,561	531,636
図 書 館 費	1,526,765	740,445	181,502	54,914	94,169
博 物 館 費	737,938	294,821	267,373	103,562	250,769
体 育 施 設 費	3,114,778	430,763	2,344,744	1,886,266	644,553
青少年教育施設費	207,247	56,695	3,122	1,209	19,052
女性教育施設費	363	-	-	-	-
文 化 会 館 費	827,554	214,548	76,566	59,174	348,749
その他の社会教育施設費	797,219	117,632	111,871	52,810	125,499
教育委員会が行った社会教育活動費	1,400,160	/	8,419	/	-
文 化 財 保 護 費	871,278	362,542	941,920	206,854	137,136

#### b-1 人口1人当たり経費（財源別）

（単位：円）

区 分	教育費総額	地 方 債 ・ 寄 付 金 以 外 の 公 費				地 方 債	公費組入 れ寄付金	公費に組入 られない 寄付金
		計	国庫補助金	県支出金	市町村支出金			
計	14,434	12,633	728	40	11,865	1,730	71	-
公 民 館 費	2,802	2,359	51	1	2,307	443	0	-
図 書 館 費	1,394	1,366	5	-	1,361	15	13	-
博 物 館 費	972	890	127	-	763	81	1	-
体 育 施 設 費	4,722	3,987	63	7	3,917	735	0	-
青少年教育施設費	177	177	-	-	177	-	-	-
女性教育施設費	0	0	-	-	0	-	-	-
文 化 会 館 費	970	940	8	-	932	30	-	-
その他の社会教育施設費	799	706	2	-	704	92	1	-
教育委員会が行った社会教育活動費	1,089	1,067	30	28	1,009	6	16	-
文 化 財 保 護 費	1,509	1,141	442	4	695	328	40	-

#### b-2 人口1人当たり経費（支出項目別）

区 分	消費的支出	うち人件費	資本的支出	うち土地・ 建 築 費	債務償還費
計	9,032	2,479	3,739	2,314	1,665
公 民 館 費	1,697	764	694	485	411
図 書 館 費	1,181	573	140	42	73
博 物 館 費	571	228	207	80	194
体 育 施 設 費	2,409	333	1,814	1,459	499
青少年教育施設費	160	44	2	1	15
女性教育施設費	0	-	-	-	-
文 化 会 館 費	640	166	59	46	270
その他の社会教育施設費	617	91	87	41	97
教育委員会が行った社会教育活動費	1,083	/	7	/	-
文 化 財 保 護 費	674	280	729	160	106

第14表 教育行政費（財源別、支出項目別）

a 実 額

（単位：千円）

区 分	教育費総額	地 方 債 ・ 寄 付 金 以 外 の 公 費				地方債	公 費 組入れ 寄付金	消費的支出	資 本 的 支 出	債 務 償 還 費
		計	国庫補助金	県支出金	市 町 村 支 出 金					
平成26会計年度	15,077,913	14,926,433	617,297	5,476,311	8,832,825	126,300	25,180	14,509,257	284,788	283,868
27	14,707,958	14,612,186	190,840	5,192,616	9,228,730	51,500	44,272	14,334,997	106,179	266,782
28	14,574,126	14,433,928	204,977	5,405,613	8,823,338	103,800	36,398	14,161,834	175,052	237,240
29	15,481,286	15,307,167	222,346	5,981,785	9,103,036	119,900	54,219	14,159,393	265,307	1,056,586
30	<b>15,310,936</b>	<b>15,256,368</b>	<b>249,465</b>	<b>5,638,306</b>	<b>9,368,597</b>	<b>51,654</b>	<b>2,914</b>	<b>14,260,711</b>	<b>327,547</b>	<b>722,678</b>
県	5,380,348	5,380,348	84,065	5,296,283	-	-	-	4,653,323	27,430	699,595
市 町 村	9,930,588	9,876,020	165,400	342,023	9,368,597	51,654	2,914	9,607,388	300,117	23,083

b 人口1人当たり経費

（単位：円）

区 分	教育費総額	地 方 債 ・ 寄 付 金 以 外 の 公 費				地方債	公 費 組入れ 寄付金	消費的支出	資 本 的 支 出	債 務 償 還 費
		計	国庫補助金	県支出金	市 町 村 支 出 金					
平成26会計年度	11,134	11,022	456	4,044	6,522	93	19	10,712	211	209
27	10,989	10,918	143	3,880	6,895	38	33	10,710	79	200
28	11,008	10,903	155	4,083	6,665	78	27	10,697	133	179
29	11,829	11,696	169	4,571	6,956	92	41	10,820	203	808
30	<b>11,844</b>	<b>11,802</b>	<b>193</b>	<b>4,362</b>	<b>7,247</b>	<b>40</b>	<b>2</b>	<b>11,032</b>	<b>253</b>	<b>559</b>
県	4,162	4,162	65	4,097	-	-	-	3,600	21	541
市 町 村	7,682	7,640	128	265	7,247	40	2	7,432	232	18

第15表 学校数及び生徒数（学校種類別）と人口

市 町 村	幼 稚 園		幼保連携型認定こども園		小 学 校		中 学 校		人 口
	園 数	幼 児 数	園 数	幼 児 数	学校数	児 童 数	学校数	生 徒 数	
<b>市 町 村 計</b>	<b>2</b>	<b>39</b>	<b>2</b>	<b>210</b>	<b>286</b>	<b>57,842</b>	<b>155</b>	<b>30,944</b>	<b>1,292,709</b>
青 森 市	-	-	-	-	45	13,375	19	7,048	284,531
弘 前 市	-	-	-	-	34	7,123	16	3,743	172,031
八 戸 市	-	-	-	-	43	11,247	24	5,932	230,042
黒 石 市	-	-	-	-	9	1,368	2	819	33,499
五 所 川 原 市	-	-	-	-	11	2,186	6	1,329	54,780
十 和 田 市	-	-	-	-	16	2,863	9	1,455	61,717
三 沢 市	-	-	-	-	7	2,120	5	1,121	40,051
む つ 市	-	-	-	-	13	2,623	9	1,447	57,993
つ が る 市	-	-	-	-	8	1,346	5	748	32,625
平 川 市	-	-	-	-	9	1,432	4	731	31,458
平 内 町	-	-	-	-	3	436	3	224	11,092
今 別 町	-	-	-	-	1	47	1	37	2,664
蓬 田 村	-	-	-	-	1	123	1	60	2,811
外ヶ浜町	-	-	-	-	3	156	3	95	6,072
鯹ヶ沢町	-	-	1	48	2	343	1	179	10,035
深 浦 町	-	-	-	-	3	238	3	169	8,228
西 目 屋 村	-	-	-	-	1	49			1,369
藤 崎 町	-	-	-	-	3	715	2	370	15,159
大 鰐 町	-	-	-	-	1	289	1	172	9,624
田 舎 館 村	-	-	-	-	1	367	1	179	7,874
板 柳 町	-	-	-	-	4	572	1	317	13,735
鶴 田 町	-	-	-	-	6	577	1	333	12,984
中 泊 町	-	-	-	-	4	381	2	220	11,178
野 辺 地 町	-	-	-	-	3	531	1	305	13,330
七 戸 町	-	-	-	-	4	672	2	298	15,825
六 戸 町	-	-	-	-	3	568	2	242	11,033
横 浜 町	-	-	-	-	1	174	1	93	4,566
東 北 町	-	-	-	-	5	748	2	436	17,704
六ヶ所村	-	-	1	162	4	498	4	230	10,391
おいらせ町	-	-	-	-	5	1,374	3	704	25,214
大 間 町	1	28	-	-	2	273	2	139	5,366
東 通 村	-	-	-	-	1	300	1	137	6,482
風 間 浦 村	-	-	-	-	1	63	1	37	1,919
佐 井 村	-	-	-	-	3	68	3	51	2,042
三 戸 町	-	-	-	-	3	408	2	239	10,101
五 戸 町	-	-	-	-	4	654	3	395	17,306
田 子 町	1	11	-	-	3	203	1	117	5,540
南 部 町	-	-	-	-	8	718	4	406	18,254
階 上 町	-	-	-	-	6	530	2	337	13,592
新 郷 村	-	-	-	-	2	84	2	50	2,492
中 部 上 北	-	-	-	-	-	-	-	-	( 33,529 )
上 北 地 方	-	-	-	-	-	-	-	-	( 199,831 )
十和田広域	-	-	-	-	-	-	-	-	( 117,762 )

第16表 学級数・本務教員数（学校種類別）と本務教員1人当たり生徒数（学校種類別）

市 町 村	幼稚園	幼保連携型 認定こども園	小 学 校		中 学 校		本務教員1人当たり生徒数			
	教員数	教員数	学級数	教員数	学級数	教員数	幼稚園	幼保連携型 認定こども園	小学校	中学校
市 町 村 計	9	37	2,937	4,718	1,299	2,977	4.3	5.7	12.3	10.4
青 森 市	-	-	593	921	252	531	-	-	14.5	13.3
弘 前 市	-	-	371	580	151	334	-	-	12.3	11.2
八 戸 市	-	-	497	775	234	505	-	-	14.5	11.7
黒 石 市	-	-	84	139	30	62	-	-	9.8	13.2
五所川原市	-	-	114	192	53	125	-	-	11.4	10.6
十和田市	-	-	148	245	70	161	-	-	11.7	9.0
三 沢 市	-	-	99	158	47	102	-	-	13.4	11.0
む っ 市	-	-	136	224	69	161	-	-	11.7	9.0
つ が る 市	-	-	69	121	33	81	-	-	11.1	9.2
平 川 市	-	-	86	135	30	71	-	-	10.6	10.3
平 内 町	-	-	30	48	14	39	-	-	9.1	5.7
今 別 町	-	-	7	12	5	12	-	-	3.9	3.1
蓬 田 村	-	-	8	14	4	12	-	-	8.8	5.0
外ヶ浜町	-	-	15	25	9	29	-	-	6.2	3.3
鯺ヶ沢町	-	11	18	30	7	18	-	4.4	11.4	9.9
深 浦 町	-	-	22	36	11	33	-	-	6.6	5.1
西 目 屋 村	-	-	6	12	-	-	-	-	4.1	-
藤 崎 町	-	-	35	54	16	35	-	-	13.2	10.6
大 鰐 町	-	-	14	20	8	19	-	-	14.5	9.1
田 舎 館 村	-	-	14	21	7	18	-	-	17.5	9.9
板 柳 町	-	-	32	53	12	27	-	-	10.8	11.7
鶴 田 町	-	-	41	69	12	28	-	-	8.4	11.9
中 泊 町	-	-	30	51	11	30	-	-	7.5	7.3
野 辺 地 町	-	-	28	49	11	26	-	-	10.8	11.7
七 戸 町	-	-	40	63	16	39	-	-	10.7	7.6
六 戸 町	-	-	32	46	12	30	-	-	12.3	8.1
横 浜 町	-	-	8	15	5	14	-	-	11.6	6.6
東 北 町	-	-	41	65	14	34	-	-	11.5	12.8
六ヶ所村	-	26	34	56	14	46	-	6.2	8.9	5.0
おいらせ町	-	-	59	87	30	68	-	-	15.8	10.4
大 間 町	7	-	15	24	10	27	0.1	-	11.4	5.1
東 通 村	-	-	17	31	8	21	-	-	9.7	6.5
風 間 浦 村	-	-	7	14	3	11	-	-	4.5	3.4
佐 井 村	-	-	9	21	7	18	-	-	3.2	2.8
三 戸 町	-	-	23	41	14	33	-	-	10.0	7.2
五 戸 町	-	-	39	69	19	46	-	-	9.5	8.6
田 子 町	2	-	15	27	6	15	0.5	-	7.5	7.8
南 部 町	-	-	53	90	21	56	-	-	8.0	7.3
階 上 町	-	-	39	67	15	36	-	-	7.9	9.4
新 郷 村	-	-	9	18	9	24	-	-	4.7	2.1
中 部 上 北	-	-	-	-	-	-	-	-	-	-
上 北 地 方	-	-	-	-	-	-	-	-	-	-
十和田広域	-	-	-	-	-	-	-	-	-	-

第17表 教育費総額（教育分野別）

a 実 額

市 町 村	教育費総額	学 校 種 類 別						全 社 会 教 育 公 民 館	
		全 学 校	幼 稚 園	幼 保 連 携 型 認 定 こ ど も 園	小 学 校	中 学 校	高等学校 (定時制課程)		
<b>市 町 村 計</b>	<b>73,265,516</b>	<b>45,135,112</b>	<b>81,545</b>	<b>279,722</b>	<b>29,373,016</b>	<b>15,400,829</b>	<b>-</b>	<b>18,661,408</b>	<b>3,622,662</b>
青 森 市	10,466,898	7,605,690	-	-	5,573,636	2,032,054	-	1,799,479	743,659
弘 前 市	8,575,481	4,061,171	-	-	2,776,345	1,284,826	-	3,404,283	326,724
八 戸 市	10,064,416	4,554,102	-	-	2,871,473	1,682,629	-	3,914,274	505,458
黒 石 市	2,061,106	1,392,659	-	-	1,175,570	217,089	-	383,964	192,282
五 所 川 原 市	2,268,983	1,391,047	-	-	760,425	630,622	-	673,973	60,352
十 和 田 市	3,018,170	1,907,546	-	-	699,404	1,208,142	-	692,170	38,357
三 沢 市	1,806,204	1,079,958	-	-	682,801	397,157	-	417,118	137,172
む つ 市	2,541,896	1,736,689	-	-	803,170	933,519	-	359,129	99,797
つ が る 市	2,851,223	1,667,124	-	-	918,772	748,352	-	1,061,622	168,816
平 川 市	4,453,302	3,287,934	-	-	2,755,425	532,509	-	986,251	176,022
平 内 町	519,966	371,034	-	-	225,253	145,781	-	94,505	20,832
今 別 町	155,593	68,369	-	-	37,687	30,682	-	30,684	1,252
蓬 田 村	179,220	102,238	-	-	61,209	41,029	-	30,900	1,610
外 ケ 浜 町	431,414	209,181	-	-	78,156	131,025	-	78,533	33,361
鱒 ケ 沢 町	492,972	270,471	-	62,145	141,166	67,160	-	103,343	28,582
深 浦 町	576,242	385,640	-	-	262,147	123,493	-	107,502	24,946
西 目 屋 村	145,320	54,621	-	-	54,621	-	-	37,800	19,847
藤 崎 町	1,357,706	818,650	-	-	485,557	333,093	-	450,828	349,369
大 鰐 町	314,152	202,366	-	-	137,069	65,297	-	40,740	16,347
田 舎 館 村	492,427	196,368	-	-	103,723	92,645	-	156,791	98,157
板 柳 町	1,315,780	1,148,984	-	-	174,860	974,124	-	63,345	12,652
鶴 田 町	2,262,405	2,093,897	-	-	1,658,035	435,862	-	56,120	5,184
中 泊 町	625,720	408,876	-	-	251,078	157,798	-	179,290	37,081
野 辺 地 町	531,945	280,722	-	-	177,988	102,734	-	104,390	31,927
七 戸 町	1,676,670	685,599	-	-	513,863	171,736	-	607,778	62,344
六 戸 町	1,216,278	515,084	-	-	419,674	95,410	-	638,807	4,153
横 浜 町	449,922	211,872	-	-	90,913	120,959	-	59,280	15,346
東 北 町	3,322,454	2,707,561	-	-	2,487,503	220,058	-	342,671	41,813
六 ケ 所 村	1,444,485	862,078	-	217,577	374,598	269,903	-	456,076	137,206
おいらせ町	1,886,405	1,466,885	-	-	521,761	945,124	-	203,669	32,725
大 間 町	574,138	475,439	51,767	-	360,697	62,975	-	15,601	5,514
東 通 村	514,040	342,879	-	-	220,121	122,758	-	32,093	382
風 間 浦 村	169,048	63,306	-	-	35,634	27,672	-	35,596	9,920
佐 井 村	241,815	145,813	-	-	88,290	57,523	-	17,328	933
三 戸 町	567,149	252,310	-	-	203,648	48,662	-	188,384	41,905
五 戸 町	1,008,541	611,960	-	-	401,894	210,066	-	292,202	54,055
田 子 町	414,417	261,309	29,778	-	162,011	69,520	-	81,297	31,320
南 部 町	1,147,777	631,370	-	-	351,565	279,805	-	238,228	42,135
階 上 町	596,868	377,477	-	-	231,732	145,745	-	96,323	8,159
新 郷 村	197,071	80,124	-	-	43,542	36,582	-	29,983	4,966
中 部 上 北	230,722	148,709	-	-	-	148,709	-	-	-
上 北 地 方	99,175	-	-	-	-	-	-	99,058	-
十 和 田 広 域	-	-	-	-	-	-	-	-	-

(単位：千円)

社 会 教 育 費 分 野 別									教 育 行 政	市 町 村
図 書 館	博 物 館	体 育 施 設	青少年教育 施 設	女性教育 施 設	文 化 会 館	その他の社会 教育施設	教育委員会が 行った社会教 育 活 動	文化財保護		
<b>1, 802, 436</b>	<b>1, 256, 080</b>	<b>6, 104, 075</b>	<b>229, 421</b>	<b>363</b>	<b>1, 252, 869</b>	<b>1, 034, 589</b>	<b>1, 408, 579</b>	<b>1, 950, 334</b>	<b>9, 468, 996</b>	<b>市 町 村 計</b>
363, 674	96, 328	-	6, 027	-	290, 969	8, 311	92, 065	198, 446	1, 061, 729	青 森 市
284, 564	236, 129	767, 236	-	-	519, 732	120, 337	155, 718	993, 843	1, 110, 027	弘 前 市
348, 261	719, 065	1, 594, 845	15, 030	-	59, 839	225, 904	286, 345	159, 527	1, 596, 040	八 戸 市
13	-	130, 433	7, 956	363	7, 972	6, 376	24, 089	14, 480	284, 483	黒 石 市
80, 494	436	201, 777	-	-	123, 834	-	152, 319	54, 761	203, 963	五 所 川 原 市
109, 175	7, 116	264, 298	-	-	56, 288	45, 854	171, 082	-	418, 454	十 和 田 市
55, 259	-	-	-	-	-	118, 696	89, 306	16, 685	309, 128	三 沢 市
113, 134	-	-	102, 562	-	-	13, 677	4, 143	25, 816	446, 078	む つ 市
77, 524	-	510, 452	-	-	-	166, 957	48, 493	89, 380	122, 477	つ が る 市
65, 841	-	659, 163	-	-	46, 572	-	12, 835	25, 818	179, 117	平 川 市
8, 614	5, 947	4, 077	-	-	-	44, 141	4, 466	6, 428	54, 427	平 内 町
4, 188	-	17, 719	-	-	-	-	7, 221	304	56, 540	今 別 町
-	-	13, 023	-	-	-	13, 177	2, 265	825	46, 082	蓬 田 村
-	-	8, 172	-	-	-	6, 119	2, 216	28, 665	143, 700	外 ケ 浜 町
-	-	39, 809	-	-	-	7, 920	22, 550	4, 482	119, 158	鰯 ケ 沢 町
-	55, 429	13, 474	-	-	-	-	8, 667	4, 986	83, 100	深 浦 町
-	-	14, 659	-	-	-	-	3, 263	31	52, 899	西 目 屋 村
6, 771	10, 282	70, 095	-	-	14, 311	-	-	-	88, 228	藤 崎 町
-	-	18, 310	-	-	-	-	5, 975	108	71, 046	大 鰐 町
-	-	5, 542	-	-	-	22, 672	7, 560	22, 860	139, 268	田 舎 館 村
4, 796	-	2, 857	-	-	-	22, 594	17, 365	3, 081	103, 451	板 柳 町
-	-	13, 207	-	-	-	6, 779	29, 872	1, 078	112, 388	鶴 田 町
26, 519	3, 074	18, 304	194	-	47, 048	15, 737	9, 730	21, 603	37, 554	中 泊 町
8, 148	-	49, 610	-	-	-	4, 626	6, 863	3, 216	146, 833	野 辺 地 町
10, 405	64, 475	357, 074	6, 391	-	-	11, 401	3, 546	92, 142	383, 293	七 戸 町
68, 829	563	477, 265	-	-	75, 486	5, 493	5, 579	1, 439	62, 387	六 戸 町
3, 880	-	9, 930	480	-	-	10, 892	18, 699	53	178, 770	横 浜 町
6, 218	7, 668	151, 016	-	-	-	47, 381	85, 365	3, 210	272, 222	東 北 町
37, 509	27, 688	227, 096	-	-	-	7, 436	19, 141	-	126, 331	六 ケ 所 村
14, 008	-	83, 209	-	-	-	32, 371	16, 957	24, 399	215, 851	お い ら せ 町
-	-	2, 855	-	-	-	-	7, 232	-	83, 098	大 間 町
-	-	17, 588	-	-	-	-	3, 111	11, 012	139, 068	東 通 村
-	-	17, 651	-	-	-	-	6, 679	1, 346	70, 146	風 間 浦 村
-	2, 988	-	-	-	-	-	8, 106	5, 301	78, 674	佐 井 村
18, 540	6, 040	96, 351	-	-	-	8, 339	11, 689	5, 520	126, 455	三 戸 町
73, 027	12, 852	133, 831	-	-	-	1, 179	12, 299	4, 959	104, 379	五 戸 町
13, 045	-	9, 940	-	-	-	-	26, 713	279	71, 811	田 子 町
-	-	50, 116	-	-	10, 818	7, 824	8, 357	118, 978	278, 179	南 部 町
-	-	43, 152	-	-	-	37, 257	3, 194	4, 561	123, 068	階 上 町
-	-	9, 939	-	-	-	6, 862	7, 504	712	86, 964	新 郷 村
-	-	-	-	-	-	-	-	-	82, 013	中 部 上 北
-	-	-	90, 781	-	-	8, 277	-	-	117	上 北 地 方
-	-	-	-	-	-	-	-	-	-	十 和 田 広 域

ｂ 在学者（又は人口）１人当たり及び１学級当たり経費

市 町 村	学 校 種 類 別 の 在 学 者 １ 人 当 た り 及 び １ 学 級 当 た り 経 費						社 会 基 礎 施 設	
	幼 稚 園	幼 保 連 携 型 認 定 こ ど も 園	小 学 校		中 学 校		全 社 会 教 育	公 民 館
	幼 児 １ 人 当 た り	幼 児 １ 人 当 た り	児 童 １ 人 当 た り	１ 学 級 当 た り	生 徒 １ 人 当 た り	１ 学 級 当 た り		
<b>市 町 村 計</b>	<b>2,090,897</b>	<b>2,056,779</b>	<b>507,815</b>	<b>10,001,027</b>	<b>497,700</b>	<b>11,855,911</b>	<b>14,436</b>	<b>2,802</b>
青 森 市	-	-	416,720	9,399,049	288,316	8,063,706	6,324	2,614
弘 前 市	-	-	389,772	7,483,410	343,261	8,508,781	19,789	1,899
八 戸 市	-	-	255,310	5,777,612	283,653	7,190,722	17,015	2,197
黒 石 市	-	-	859,335	13,994,881	265,066	7,236,300	11,462	5,740
五 所 川 原 市	-	-	347,861	6,670,395	474,509	11,898,528	12,303	1,102
十 和 田 市	-	-	244,291	4,725,703	830,338	17,259,171	11,215	621
三 沢 市	-	-	322,076	6,896,980	354,288	8,450,149	10,415	3,425
む つ 市	-	-	306,203	5,905,662	645,141	13,529,261	6,193	1,721
つ が る 市	-	-	682,594	13,315,536	1,000,471	22,677,333	32,540	5,174
平 川 市	-	-	1,924,179	32,039,826	728,466	17,750,300	31,351	5,595
平 内 町	-	-	516,635	7,508,433	650,808	10,412,929	8,520	1,878
今 別 町	-	-	801,851	5,383,857	829,243	6,136,400	11,518	470
蓬 田 村	-	-	497,634	7,651,125	683,817	10,257,250	10,993	573
外 ケ 浜 町	-	-	501,000	5,210,400	1,379,211	14,558,333	12,934	5,494
鱒 ケ 沢 町	-	1,294,688	411,563	7,842,556	375,196	9,594,286	10,298	2,848
深 浦 町	-	-	1,101,458	11,915,773	730,728	11,226,636	13,065	3,032
西 目 屋 村	-	-	1,114,714	9,103,500	-	-	27,611	14,497
藤 崎 町	-	-	679,101	13,873,057	900,251	20,818,313	29,740	23,047
大 鰐 町	-	-	474,287	9,790,643	379,634	8,162,125	4,233	1,699
田 舎 館 村	-	-	282,624	7,408,786	517,570	13,235,000	19,912	12,466
板 柳 町	-	-	305,699	5,464,375	3,072,946	81,177,000	4,612	921
鶴 田 町	-	-	2,873,544	40,439,878	1,308,895	36,321,833	4,322	399
中 泊 町	-	-	658,997	8,369,267	717,264	14,345,273	16,040	3,317
野 辺 地 町	-	-	335,194	6,356,714	336,833	9,339,455	7,831	2,395
七 戸 町	-	-	764,677	12,846,575	576,295	10,733,500	38,406	3,940
六 戸 町	-	-	738,863	13,114,813	394,256	7,950,833	57,900	376
横 浜 町	-	-	522,489	11,364,125	1,300,634	24,191,800	12,983	3,361
東 北 町	-	-	3,325,539	60,670,805	504,720	15,718,429	19,356	2,362
六 ケ 所 村	-	1,343,068	752,205	11,017,588	1,173,491	19,278,786	43,891	13,204
おいらせ町	-	-	379,739	8,843,407	1,342,506	31,504,133	8,078	1,298
大 間 町	1,848,821	-	1,321,234	24,046,467	453,058	6,297,500	2,907	1,028
東 通 村	-	-	733,737	12,948,294	896,044	15,344,750	4,951	59
風 間 浦 村	-	-	565,619	5,090,571	747,892	9,224,000	18,549	5,169
佐 井 村	-	-	1,298,382	9,810,000	1,127,902	8,217,571	8,486	457
三 戸 町	-	-	499,137	8,854,261	203,607	3,475,857	18,650	4,149
五 戸 町	-	-	614,517	10,304,974	531,813	11,056,105	16,884	3,123
田 子 町	2,707,091	-	798,084	10,800,733	594,188	11,586,667	14,675	5,653
南 部 町	-	-	489,645	6,633,302	689,175	13,324,048	13,051	2,308
階 上 町	-	-	437,230	5,941,846	432,478	9,716,333	7,087	600
新 郷 村	-	-	518,357	4,838,000	731,640	4,064,667	12,032	1,993
中 部 上 北	-	-	-	-	-	-	-	-
上 北 地 方	-	-	-	-	-	-	496	-
十 和 田 広 域	-	-	-	-	-	-	-	-



( 単位：円 )

女 育 分	野 別 の 人 口 1 人 当 た り 社 会 教 育 費								人口1人当たり 教育行政 費	市 町 村
図 書 館	博 物 館	体 育 施 設	青 少 年 教 育 施 設	女 性 教 育 施 設	文 化 会 館	その他の社 会 教 育 施 設	教育委員会 が行った社 会 教 育 活 動	文化財保護		
<b>1,394</b>	<b>972</b>	<b>4,722</b>	<b>177</b>	<b>0</b>	<b>969</b>	<b>800</b>	<b>1,090</b>	<b>1,509</b>	<b>7,325</b>	<b>市 町 村 計</b>
1,278	339	-	21	-	1,023	29	324	697	3,732	青 森 市
1,654	1,373	4,460	-	-	3,021	700	905	5,777	6,452	弘 前 市
1,514	3,126	6,933	65	-	260	982	1,245	693	6,938	八 戸 市
-	-	3,894	237	11	238	190	719	432	8,492	黒 石 市
1,469	8	3,683	-	-	2,261	-	2,781	1,000	3,723	五 所 川 原 市
1,769	115	4,282	-	-	912	743	2,772	-	6,780	十 和 田 市
1,380	-	-	-	-	-	2,964	2,230	417	7,718	三 沢 市
1,951	-	-	1,769	-	-	236	71	445	7,692	む つ 市
2,376	-	15,646	-	-	-	5,117	1,486	2,740	3,754	つ が る 市
2,093	-	20,954	-	-	1,480	-	408	821	5,694	平 川 市
777	536	368	-	-	-	3,980	403	580	4,907	平 内 町
1,572	-	6,651	-	-	-	-	2,711	114	21,224	今 別 町
-	-	4,633	-	-	-	4,688	806	293	16,393	蓬 田 村
-	-	1,346	-	-	-	1,008	365	4,721	23,666	外 ケ 浜 町
-	-	3,967	-	-	-	789	2,247	447	11,874	鱒 ケ 沢 町
-	6,737	1,638	-	-	-	-	1,053	606	10,100	深 浦 町
-	-	10,708	-	-	-	-	2,383	23	38,641	西 目 屋 村
447	678	4,624	-	-	944	-	-	-	5,820	藤 崎 町
-	-	1,903	-	-	-	-	621	11	7,382	大 鰐 町
-	-	704	-	-	-	2,879	960	2,903	17,687	田 舎 館 村
349	-	208	-	-	-	1,645	1,264	224	7,532	板 柳 町
-	-	1,017	-	-	-	522	2,301	83	8,656	鶴 田 町
2,372	275	1,638	17	-	4,209	1,408	870	1,933	3,360	中 泊 町
611	-	3,722	-	-	-	347	515	241	11,015	野 辺 地 町
658	4,074	22,564	404	-	-	720	224	5,823	24,221	七 戸 町
6,238	51	43,258	-	-	6,842	498	506	130	5,655	六 戸 町
850	-	2,175	105	-	-	2,385	4,095	12	39,152	横 浜 町
351	433	8,530	-	-	-	2,676	4,822	181	15,376	東 北 町
3,610	2,665	21,855	-	-	-	716	1,842	-	12,158	六 ケ 所 村
556	-	3,300	-	-	-	1,284	673	968	8,561	お い ら せ 町
-	-	532	-	-	-	-	1,348	-	15,486	大 間 町
-	-	2,713	-	-	-	-	480	1,699	21,454	東 通 村
-	-	9,198	-	-	-	-	3,480	701	36,553	風 間 浦 村
-	1,463	-	-	-	-	-	3,970	2,596	38,528	佐 井 村
1,835	598	9,539	-	-	-	826	1,157	546	12,519	三 戸 町
4,220	743	7,733	-	-	-	68	711	287	6,031	五 戸 町
2,355	-	1,794	-	-	-	-	4,822	50	12,962	田 子 町
-	-	2,745	-	-	593	429	458	6,518	15,239	南 部 町
-	-	3,175	-	-	-	2,741	235	336	9,054	階 上 町
-	-	3,988	-	-	-	2,754	3,011	286	34,897	新 郷 村
-	-	-	-	-	-	-	-	-	2,446	中 部 上 北
-	-	-	454	-	-	41	-	-	1	上 北 地 方
-	-	-	-	-	-	-	-	-	-	十 和 田 広 域

第18表 教育費総額（財源別）

（単位：千円）

市町村	教育費総額	地方債・寄付金以外の公費				地方債	公費組入れ 寄付金	公費に組入れられない 寄付金
		計	国庫補助金	県支出金	市町村 支出金			
<b>市町村計</b>	<b>73,265,516</b>	<b>61,169,236</b>	<b>4,894,665</b>	<b>189,767</b>	<b>56,084,804</b>	<b>11,984,269</b>	<b>111,708</b>	<b>303</b>
青森市	10,466,898	8,936,298	530,506	490	8,405,302	1,530,600	-	-
弘前市	8,575,481	7,659,635	438,254	5,471	7,215,910	852,000	63,846	-
八戸市	10,064,416	9,272,003	354,329	9,515	8,908,159	784,900	7,513	-
黒石市	2,061,106	1,585,858	317,361	5,000	1,263,497	465,600	9,648	-
五所川原市	2,268,983	2,114,828	19,123	248	2,095,457	143,700	10,455	-
十和田市	3,018,170	2,492,081	451,982	964	2,039,135	524,700	1,086	303
三沢市	1,806,204	1,708,404	172,514	5,475	1,530,415	97,800	-	-
むつ市	2,541,896	2,091,656	89,975	960	2,000,721	435,200	15,040	-
つがる市	2,851,223	2,098,623	29,542	2,006	2,067,075	752,600	-	-
平川市	4,453,302	2,470,802	504,379	292	1,966,131	1,982,500	-	-
平内町	519,966	478,702	1,897	15,926	460,879	40,200	1,064	-
今別町	155,593	155,593	625	626	154,342	-	-	-
蓬田村	179,220	174,682	13	-	174,669	4,500	38	-
外ヶ浜町	431,414	431,414	15,952	566	414,896	-	-	-
鯨ヶ沢町	492,972	482,344	1,247	4,348	476,749	10,500	128	-
深浦町	576,242	518,542	4,971	4,705	508,866	57,700	-	-
西目屋村	145,320	145,320	1,157	1,087	143,076	-	-	-
藤崎町	1,357,706	1,163,165	1,047	214	1,161,904	193,900	641	-
大鰐町	314,152	313,772	3,023	422	310,327	-	380	-
田舎館村	492,427	492,427	10,169	-	482,258	-	-	-
板柳町	1,315,780	551,562	168,494	632	382,436	764,218	-	-
鶴田町	2,262,405	1,077,305	296,028	2,376	778,901	1,185,100	-	-
中泊町	625,720	625,720	133	920	624,667	-	-	-
野辺地町	531,945	450,596	333	51	450,212	81,151	198	-
七戸町	1,676,670	1,524,670	92,352	-	1,432,318	152,000	-	-
六戸町	1,216,278	1,087,678	95,105	135	992,438	128,600	-	-
横浜町	449,922	449,922	286	205	449,431	-	-	-
東北町	3,322,454	2,130,654	669,329	10,116	1,451,209	1,191,800	-	-
六ヶ所村	1,444,485	1,444,485	2,225	-	1,442,260	-	-	-
おいらせ町	1,886,405	1,411,405	182,392	77,776	1,151,237	475,000	-	-
大間町	574,138	574,138	98,683	19,805	455,650	-	-	-
東通村	514,040	514,040	85,341	13,488	415,211	-	-	-
風間浦村	169,048	161,277	614	2,998	157,665	6,100	1,671	-
佐井村	241,815	224,215	17,696	707	205,812	17,600	-	-
三戸町	567,149	559,049	2,200	272	556,577	8,100	-	-
五戸町	1,008,541	980,241	3,607	774	975,860	28,300	-	-
田子町	414,417	414,417	239	-	414,178	-	-	-
南部町	1,147,777	1,090,577	81,025	-	1,009,552	57,200	-	-
階上町	596,868	596,868	1,658	1,197	594,013	-	-	-
新郷村	197,071	184,371	150	-	184,221	12,700	-	-
中部上北	230,722	230,722	148,709	-	82,013	-	-	-
上北地方	99,175	99,175	-	-	99,175	-	-	-
十和田広域	-	-	-	-	-	-	-	-

第19表 学校教育費総額（財源別）

1 全 学 校

（単位：千円）

市 町 村	教育費総額	地 方 債 ・ 寄 付 金 以 外 の 公 費				地 方 債	公 費 組 入 れ 寄 付 金
		計	国庫補助金	県支出金	市 町 村 支 出 金		
市 町 村 計	45,135,112	35,423,211	3,913,231	133,134	31,376,846	9,694,655	17,246
青 森 市	7,605,690	6,141,990	486,735	459	5,654,796	1,463,700	-
弘 前 市	4,061,171	3,656,671	125,334	647	3,530,690	404,500	-
八 戸 市	4,554,102	3,958,141	113,944	1,261	3,842,936	594,800	1,161
黒 石 市	1,392,659	1,010,439	317,361	5,000	688,078	381,900	320
五 所 川 原 市	1,391,047	1,327,247	7,991	-	1,319,256	63,800	-
十 和 田 市	1,907,546	1,382,646	333,518	-	1,049,128	524,700	200
三 沢 市	1,079,958	997,958	110,830	56	887,072	82,000	-
む つ 市	1,736,689	1,292,052	85,503	-	1,206,549	431,500	13,137
つ が る 市	1,667,124	1,649,324	11,243	1,091	1,636,990	17,800	-
平 川 市	3,287,934	1,673,034	504,088	-	1,168,946	1,614,900	-
平 内 町	371,034	356,034	253	13,620	342,161	14,300	700
今 別 町	68,369	68,369	-	-	68,369	-	-
蓬 田 村	102,238	97,700	13	-	97,687	4,500	38
外 ケ 浜 町	209,181	209,181	334	-	208,847	-	-
鰺 ケ 沢 町	270,471	259,843	-	1,000	258,843	10,500	128
深 浦 町	385,640	327,940	4,971	-	322,969	57,700	-
西 目 屋 村	54,621	54,621	62	-	54,559	-	-
藤 崎 町	818,650	816,509	833	-	815,676	1,500	641
大 鰐 町	202,366	201,986	2,540	-	199,446	-	380
田 舎 館 村	196,368	196,368	10,169	-	186,199	-	-
板 柳 町	1,148,984	387,575	167,862	-	219,713	761,409	-
鶴 田 町	2,093,897	908,797	293,652	-	615,145	1,185,100	-
中 泊 町	408,876	408,876	133	-	408,743	-	-
野 辺 地 町	280,722	222,276	333	-	221,943	58,446	-
七 戸 町	685,599	533,599	60,233	-	473,366	152,000	-
六 戸 町	515,084	386,484	94,970	-	291,514	128,600	-
横 浜 町	211,872	211,872	81	-	211,791	-	-
東 北 町	2,707,561	1,515,761	659,213	-	856,548	1,191,800	-
六 ケ 所 村	862,078	862,078	2,225	-	859,853	-	-
おいらせ町	1,466,885	1,002,485	178,543	76,135	747,807	464,400	-
大 間 町	475,439	475,439	98,478	19,600	357,361	-	-
東 通 村	342,879	342,879	69,467	13,488	259,924	-	-
風 間 浦 村	63,306	62,765	189	-	62,576	-	541
佐 井 村	145,813	128,213	17,349	-	110,864	17,600	-
三 戸 町	252,310	252,310	328	-	251,982	-	-
五 戸 町	611,960	591,460	3,035	200	588,225	20,500	-
田 子 町	261,309	261,309	239	-	261,070	-	-
南 部 町	631,370	592,570	729	-	591,841	38,800	-
階 上 町	377,477	377,477	1,591	577	375,309	-	-
新 郷 村	80,124	72,224	150	-	72,074	7,900	-
中 部 上 北	148,709	148,709	148,709	-	-	-	-
上 北 地 方	-	-	-	-	-	-	-
十 和 田 広 域	-	-	-	-	-	-	-

## 2 小 学 校

( 単位 : 千円 )

市 町 村	教育費総額	地 方 債 ・ 寄 付 金 以 外 の 公 費				地 方 債	公 費 組 入 れ 寄 付 金
		計	国庫補助金	県支出金	市 町 村 支 出 金		
市 町 村 計	29,373,016	22,561,839	2,942,039	75,490	19,544,310	6,796,611	14,566
青 森 市	5,573,636	4,189,636	476,752	131	3,712,753	1,384,000	-
弘 前 市	2,776,345	2,420,045	111,953	470	2,307,622	356,300	-
八 戸 市	2,871,473	2,448,282	75,227	583	2,372,472	422,100	1,091
黒 石 市	1,175,570	794,770	310,891	2,679	481,200	380,800	-
五 所 川 原 市	760,425	756,225	7,581	-	748,644	4,200	-
十 和 田 市	699,404	681,204	73,016	-	608,188	18,000	200
三 沢 市	682,801	632,401	75,035	56	557,310	50,400	-
む つ 市	803,170	782,000	1,862	-	780,138	9,300	11,870
つ が る 市	918,772	918,772	10,898	436	907,438	-	-
平 川 市	2,755,425	1,251,098	503,942	-	747,156	1,504,327	-
平 内 町	225,253	219,353	170	7,084	212,099	5,500	400
今 別 町	37,687	37,687	-	-	37,687	-	-
蓬 田 村	61,209	61,190	13	-	61,177	-	19
外 ケ 浜 町	78,156	78,156	78	-	78,078	-	-
鱒 ケ 沢 町	141,166	130,666	-	-	130,666	10,500	-
深 浦 町	262,147	232,285	944	-	231,341	29,862	-
西 目 屋 村	54,621	54,621	62	-	54,559	-	-
藤 崎 町	485,557	483,546	383	-	483,163	1,500	511
大 鰯 町	137,069	136,869	2,421	-	134,448	-	200
田 舎 館 村	103,723	103,723	10,169	-	93,554	-	-
板 柳 町	174,860	141,443	191	-	141,252	33,417	-
鶴 田 町	1,658,035	735,744	279,207	-	456,537	922,291	-
中 泊 町	251,078	251,078	100	-	250,978	-	-
野 辺 地 町	177,988	129,242	173	-	129,069	48,746	-
七 戸 町	513,863	365,663	60,191	-	305,472	148,200	-
六 戸 町	419,674	291,074	94,841	-	196,233	128,600	-
横 浜 町	90,913	90,913	53	-	90,860	-	-
東 北 町	2,487,503	1,295,703	658,219	-	637,484	1,191,800	-
六 ケ 所 村	374,598	374,598	1,218	-	373,380	-	-
おいらせ町	521,761	449,693	24,198	61,040	364,455	72,068	-
大 間 町	360,697	360,697	77,108	2,434	281,155	-	-
東 通 村	220,121	220,121	63,751	-	156,370	-	-
風 間 浦 村	35,634	35,359	189	-	35,170	-	275
佐 井 村	88,290	70,690	17,180	-	53,510	17,600	-
三 戸 町	203,648	203,648	98	-	203,550	-	-
五 戸 町	401,894	391,494	2,406	-	389,088	10,400	-
田 子 町	162,011	162,011	47	-	161,964	-	-
南 部 町	351,565	312,765	354	-	312,411	38,800	-
階 上 町	231,732	231,732	1,098	577	230,057	-	-
新 郷 村	43,542	35,642	20	-	35,622	7,900	-
中 部 上 北	-	-	-	-	-	-	-
上 北 地 方	-	-	-	-	-	-	-
十 和 田 広 域	-	-	-	-	-	-	-

### 3 中 学 校

( 単位：千円 )

市 町 村	教 育 費 総 額	地 方 債 ・ 寄 付 金 以 外 の 公 費				地 方 債	公 費 組 入 れ 寄 付 金
		計	国 庫 補 助 金	県 支 出 金	市 町 村 支 出 金		
市 町 村 計	15,400,829	12,500,105	963,257	43,444	11,493,404	2,898,044	2,680
青 森 市	2,032,054	1,952,354	9,983	328	1,942,043	79,700	-
弘 前 市	1,284,826	1,236,626	13,381	177	1,223,068	48,200	-
八 戸 市	1,682,629	1,509,859	38,717	678	1,470,464	172,700	70
黒 石 市	217,089	215,669	6,470	2,321	206,878	1,100	320
五 所 川 原 市	630,622	571,022	410	-	570,612	59,600	-
十 和 田 市	1,208,142	701,442	260,502	-	440,940	506,700	-
三 沢 市	397,157	365,557	35,795	-	329,762	31,600	-
む つ 市	933,519	510,052	83,641	-	426,411	422,200	1,267
つ が る 市	748,352	730,552	345	655	729,552	17,800	-
平 川 市	532,509	421,936	146	-	421,790	110,573	-
平 内 町	145,781	136,681	83	6,536	130,062	8,800	300
今 別 町	30,682	30,682	-	-	30,682	-	-
蓬 田 村	41,029	36,510	-	-	36,510	4,500	19
外 ケ 浜 町	131,025	131,025	256	-	130,769	-	-
鱒 ケ 沢 町	67,160	67,032	-	-	67,032	-	128
深 浦 町	123,493	95,655	4,027	-	91,628	27,838	-
西 目 屋 村	-	-	-	-	-	-	-
藤 崎 町	333,093	332,963	450	-	332,513	-	130
大 鰐 町	65,297	65,117	119	-	64,998	-	180
田 舎 館 村	92,645	92,645	-	-	92,645	-	-
板 柳 町	974,124	246,132	167,671	-	78,461	727,992	-
鶴 田 町	435,862	173,053	14,445	-	158,608	262,809	-
中 泊 町	157,798	157,798	33	-	157,765	-	-
野 辺 地 町	102,734	93,034	160	-	92,874	9,700	-
七 戸 町	171,736	167,936	42	-	167,894	3,800	-
六 戸 町	95,410	95,410	129	-	95,281	-	-
横 浜 町	120,959	120,959	28	-	120,931	-	-
東 北 町	220,058	220,058	994	-	219,064	-	-
六 ケ 所 村	269,903	269,903	872	-	269,031	-	-
おいらせ町	945,124	552,792	154,345	15,095	383,352	392,332	-
大 間 町	62,975	62,975	13,570	3,966	45,439	-	-
東 通 村	122,758	122,758	5,716	13,488	103,554	-	-
風 間 浦 村	27,672	27,406	-	-	27,406	-	266
佐 井 村	57,523	57,523	169	-	57,354	-	-
三 戸 町	48,662	48,662	230	-	48,432	-	-
五 戸 町	210,066	199,966	629	200	199,137	10,100	-
田 子 町	69,520	69,520	192	-	69,328	-	-
南 部 町	279,805	279,805	375	-	279,430	-	-
階 上 町	145,745	145,745	493	-	145,252	-	-
新 郷 村	36,582	36,582	130	-	36,452	-	-
中 部 上 北	148,709	148,709	148,709	-	-	-	-
上 北 地 方	-	-	-	-	-	-	-
十 和 田 広 域	-	-	-	-	-	-	-

#### 4 幼稚園

( 単位 : 千円 )

市 町 村	教育費総額	地 方 債 ・ 寄 付 金 以 外 の 公 費				地 方 債	公 費 組 入 れ 寄 付 金
		計	国庫補助金	県支出金	市 町 村 支 出 金		
市 町 村 計	81,545	81,545	7,800	13,200	60,545	-	-
大 間 町	51,767	51,767	7,800	13,200	30,767	-	-
田 子 町	29,778	29,778	-	-	29,778	-	-

#### 5 幼保連携型認定こども園

( 単位 : 千円 )

市 町 村	教育費総額	地 方 債 ・ 寄 付 金 以 外 の 公 費				地 方 債	公 費 組 入 れ 寄 付 金
		計	国庫補助金	県支出金	市 町 村 支 出 金		
市 町 村 計	279,722	279,722	135	1,000	278,587	-	-
鰯 ヶ 沢 町	62,145	62,145	-	1,000	61,145	-	-
六 ヶ 所 村	217,577	217,577	135	-	217,442	-	-

第20表 社会教育費総額（財源別）

（単位：千円）

市町村	教育費総額	地方債・寄付金以外の公費				地方債	公費組入れ 寄付金	公費に組入 られない 寄付金
		計	国庫補助金	県支出金	市町村 支出金			
市町村計	18,661,408	16,331,597	940,335	51,901	15,339,361	2,237,960	91,548	303
青森市	1,799,479	1,732,579	41,979	31	1,690,569	66,900	-	-
弘前市	3,404,283	2,893,137	312,716	4,824	2,575,597	447,500	63,646	-
八戸市	3,914,274	3,717,822	239,369	8,254	3,470,199	190,100	6,352	-
黒石市	383,964	290,936	-	-	290,936	83,700	9,328	-
五所川原市	673,973	583,618	11,132	248	572,238	79,900	10,455	-
十和田市	692,170	691,867	80,464	964	610,439	-	-	303
三沢市	417,118	401,318	61,684	5,419	334,215	15,800	-	-
むつ市	359,129	354,429	4,472	960	348,997	3,700	1,000	-
つがる市	1,061,622	367,422	18,299	915	348,208	694,200	-	-
平川市	986,251	618,651	291	292	618,068	367,600	-	-
平内町	94,505	68,241	1,644	2,306	64,291	25,900	364	-
今別町	30,684	30,684	625	626	29,433	-	-	-
蓬田村	30,900	30,900	-	-	30,900	-	-	-
外ヶ浜町	78,533	78,533	15,618	566	62,349	-	-	-
鯺ヶ沢町	103,343	103,343	1,247	3,348	98,748	-	-	-
深浦町	107,502	107,502	-	-	107,502	-	-	-
西目屋村	37,800	37,800	1,095	1,087	35,618	-	-	-
藤崎町	450,828	258,428	214	214	258,000	192,400	-	-
大鰐町	40,740	40,740	422	422	39,896	-	-	-
田舎館村	156,791	156,791	-	-	156,791	-	-	-
板柳町	63,345	60,536	632	632	59,272	2,809	-	-
鶴田町	56,120	56,120	2,376	2,376	51,368	-	-	-
中泊町	179,290	179,290	-	920	178,370	-	-	-
野辺地町	104,390	84,441	-	51	84,390	19,751	198	-
七戸町	607,778	607,778	32,119	-	575,659	-	-	-
六戸町	638,807	638,807	135	135	638,537	-	-	-
横浜町	59,280	59,280	205	205	58,870	-	-	-
東北町	342,671	342,671	10,116	10,116	322,439	-	-	-
六ヶ所村	456,076	456,076	-	-	456,076	-	-	-
おいらせ町	203,669	193,069	3,849	1,641	187,579	10,600	-	-
大間町	15,601	15,601	205	205	15,191	-	-	-
東通村	32,093	32,093	15,874	-	16,219	-	-	-
風間浦村	35,596	32,591	425	2,998	29,168	2,800	205	-
佐井村	17,328	17,328	347	707	16,274	-	-	-
三戸町	188,384	180,284	1,872	272	178,140	8,100	-	-
五戸町	292,202	284,402	546	547	283,309	7,800	-	-
田子町	81,297	81,297	-	-	81,297	-	-	-
南部町	238,228	219,828	80,296	-	139,532	18,400	-	-
階上町	96,323	96,323	67	620	95,636	-	-	-
新郷村	29,983	29,983	-	-	29,983	-	-	-
中部上北	-	-	-	-	-	-	-	-
上北地方	99,058	99,058	-	-	99,058	-	-	-
十和田広域	-	-	-	-	-	-	-	-

第21表 教育行政費総額（財源別）

（単位：千円）

市町村	教育費総額	地方債・寄付金以外の公費				地方債	公費組入れ寄付金	公費に組入れられない寄付金
		計	国庫補助金	県支出金	市町村支出金			
市町村計	9,468,996	9,414,428	41,099	4,732	9,368,597	51,654	2,914	-
青森市	1,061,729	1,061,729	1,792	-	1,059,937	-	-	-
弘前市	1,110,027	1,109,827	204	-	1,109,623	-	200	-
八戸市	1,596,040	1,596,040	1,016	-	1,595,024	-	-	-
黒石市	284,483	284,483	-	-	284,483	-	-	-
五所川原市	203,963	203,963	-	-	203,963	-	-	-
十和田市	418,454	417,568	38,000	-	379,568	-	886	-
三沢市	309,128	309,128	-	-	309,128	-	-	-
むつ市	446,078	445,175	-	-	445,175	-	903	-
つがる市	122,477	81,877	-	-	81,877	40,600	-	-
平川市	179,117	179,117	-	-	179,117	-	-	-
平内町	54,427	54,427	-	-	54,427	-	-	-
今別町	56,540	56,540	-	-	56,540	-	-	-
蓬田村	46,082	46,082	-	-	46,082	-	-	-
外ヶ浜町	143,700	143,700	-	-	143,700	-	-	-
鰺ヶ沢町	119,158	119,158	-	-	119,158	-	-	-
深浦町	83,100	83,100	-	4,705	78,395	-	-	-
西目屋村	52,899	52,899	-	-	52,899	-	-	-
藤崎町	88,228	88,228	-	-	88,228	-	-	-
大鰐町	71,046	71,046	61	-	70,985	-	-	-
田舎館村	139,268	139,268	-	-	139,268	-	-	-
板柳町	103,451	103,451	-	-	103,451	-	-	-
鶴田町	112,388	112,388	-	-	112,388	-	-	-
中泊町	37,554	37,554	-	-	37,554	-	-	-
野辺地町	146,833	143,879	-	-	143,879	2,954	-	-
七戸町	383,293	383,293	-	-	383,293	-	-	-
六戸町	62,387	62,387	-	-	62,387	-	-	-
横浜町	178,770	178,770	-	-	178,770	-	-	-
東北町	272,222	272,222	-	-	272,222	-	-	-
六ヶ所村	126,331	126,331	-	-	126,331	-	-	-
おいらせ町	215,851	215,851	-	-	215,851	-	-	-
大間町	83,098	83,098	-	-	83,098	-	-	-
東通村	139,068	139,068	-	-	139,068	-	-	-
風間浦村	70,146	65,921	-	-	65,921	3,300	925	-
佐井村	78,674	78,674	-	-	78,674	-	-	-
三戸町	126,455	126,455	-	-	126,455	-	-	-
五戸町	104,379	104,379	26	27	104,326	-	-	-
田子町	71,811	71,811	-	-	71,811	-	-	-
南部町	278,179	278,179	-	-	278,179	-	-	-
階上町	123,068	123,068	-	-	123,068	-	-	-
新郷村	86,964	82,164	-	-	82,164	4,800	-	-
中部上北	82,013	82,013	-	-	82,013	-	-	-
上北地方	117	117	-	-	117	-	-	-
十和田広域	-	-	-	-	-	-	-	-



第22表 小学校教育費（中支出項目別）

（単位：千円）

市 町 村	教育費総額	A 消 費 の 支 出						B 資本の支出	C 債務償還費
		計	A－1 人 件 費	A－2 教育活動費	A－3 管 理 費	A－4 補助活動費	A－5 所定支払金		
<b>市 町 村 計</b>	<b>29,373,016</b>	<b>12,757,665</b>	<b>3,157,403</b>	<b>844,999</b>	<b>3,966,431</b>	<b>4,667,044</b>	<b>121,788</b>	<b>11,750,073</b>	<b>4,865,278</b>
青 森 市	5,573,636	2,757,489	791,170	147,751	884,510	919,968	14,090	2,046,842	769,305
弘 前 市	2,776,345	1,388,462	323,612	32,172	565,525	456,585	10,568	600,932	786,951
八 戸 市	2,871,473	1,729,038	487,098	125,637	469,659	615,794	30,850	648,553	493,882
黒 石 市	1,175,570	261,393	104,608	35,232	102,843	16,707	2,003	760,166	154,011
五所川原市	760,425	518,393	164,476	38,741	185,936	125,556	3,684	19,489	222,543
十 和 田 市	699,404	433,228	68,843	26,128	293,767	40,740	3,750	114,713	151,463
三 沢 市	682,801	468,353	98,962	6,847	121,321	238,917	2,306	199,202	15,246
む っ 市	803,170	398,812	97,656	13,620	152,500	132,181	2,855	33,038	371,320
つ が る 市	918,772	581,443	118,365	28,783	86,090	346,038	2,167	28,779	308,550
平 川 市	2,755,425	369,498	86,656	36,293	78,268	166,377	1,904	2,184,716	201,211
平 内 町	225,253	167,767	13,639	12,446	23,587	116,997	1,098	18,253	39,233
今 別 町	37,687	35,952	10,044	7,071	8,550	9,424	863	1,735	-
蓬 田 村	61,209	39,097	4,590	3,381	14,128	15,723	1,275	1,252	20,860
外ヶ浜町	78,156	73,635	1,344	1,957	28,125	42,209	-	1,891	2,630
鱒ヶ沢町	141,166	85,719	36,628	8,924	16,747	22,453	967	13,141	42,306
深 浦 町	262,147	161,174	38,936	13,540	35,408	71,726	1,564	16,139	84,834
西 目 屋 村	54,621	52,248	8,137	6,929	11,234	25,420	528	2,373	-
藤 崎 町	485,557	209,987	55,438	9,863	43,926	100,705	55	18,467	257,103
大 鰯 町	137,069	91,700	30,815	7,796	29,358	22,687	1,044	6,660	38,709
田 舎 館 村	103,723	96,355	19,605	4,717	11,633	59,787	613	7,368	-
板 柳 町	174,860	133,186	63,651	7,513	48,134	12,241	1,647	41,674	-
鶴 田 町	1,658,035	129,004	69,328	10,784	24,244	24,113	535	1,481,874	47,157
中 泊 町	251,078	138,460	6,364	32,902	66,992	30,879	1,323	8,434	104,184
野 辺 地 町	177,988	138,260	49,591	13,019	35,926	38,364	1,360	29,758	9,970
七 戸 町	513,863	122,650	16,630	7,330	43,874	51,473	3,343	225,952	165,261
六 戸 町	419,674	91,102	12,316	6,250	65,187	6,256	1,093	308,904	19,668
横 浜 町	90,913	77,872	20,401	4,270	4,788	47,886	527	3,455	9,586
東 北 町	2,487,503	283,344	47,301	14,022	58,114	162,008	1,899	2,153,265	50,894
六ヶ所村	374,598	314,114	73,608	12,638	67,052	159,810	1,006	60,484	-
おいらせ町	521,761	238,254	18,059	29,466	79,486	108,094	3,149	208,315	75,192
大 間 町	360,697	48,146	10,060	16,389	19,552	1,139	1,006	312,550	1
東 通 村	220,121	178,053	41,502	7,803	33,665	93,298	1,785	200	41,868
風 間 浦 村	35,634	26,630	5,431	1,956	8,080	11,080	83	1,768	7,236
佐 井 村	88,290	37,134	5,747	3,023	26,372	1,426	566	46,874	4,282
三 戸 町	203,648	153,522	21,117	9,982	58,651	62,360	1,412	2,498	47,628
五 戸 町	401,894	211,546	75,721	28,310	43,574	62,177	1,764	24,858	165,490
田 子 町	162,011	87,426	26,119	7,038	19,579	21,220	13,470	40,660	33,925
南 部 町	351,565	243,609	4,361	39,200	44,897	153,924	1,227	61,412	46,544
階 上 町	231,732	150,605	12,885	21,879	48,662	64,770	2,409	4,892	76,235
新 郷 村	43,542	35,005	16,589	3,397	6,487	8,532	-	8,537	-
中 部 上 北	-	-	-	-	-	-	-	-	-
上 北 地 方	-	-	-	-	-	-	-	-	-
十 和 田 広 域	-	-	-	-	-	-	-	-	-

第23表 中学校教育費（中支出項目別）

（単位：千円）

市町村	教育費総額	A 消 費 的 支 出						B 資本の支出	C 債務償還費
		計	A-1 人件費	A-2 教育活動費	A-3 管理費	A-4 補助活動費	A-5 所定支払金		
<b>市町村計</b>	<b>15,400,829</b>	<b>7,260,618</b>	<b>1,759,084</b>	<b>635,545</b>	<b>2,312,663</b>	<b>2,480,460</b>	<b>72,866</b>	<b>4,775,136</b>	<b>3,365,075</b>
青森市	2,032,054	1,172,581	364,165	70,019	438,007	293,091	7,299	142,782	716,691
弘前市	1,284,826	735,116	159,306	10,235	304,301	255,553	5,721	112,483	437,227
八戸市	1,682,629	998,921	251,494	111,446	275,105	343,426	17,450	337,699	346,009
黒石市	217,089	110,633	36,770	20,893	35,519	16,387	1,064	16,529	89,927
五所川原市	630,622	330,872	112,571	28,689	115,060	71,554	2,998	65,006	234,744
十和田市	1,208,142	303,667	64,868	34,716	164,268	37,810	2,005	882,426	22,049
三沢市	397,157	281,138	55,026	2,929	84,729	137,208	1,246	96,564	19,455
むつ市	933,519	344,322	90,811	20,703	114,924	116,140	1,744	506,108	83,089
つがる市	748,352	389,534	85,387	14,132	58,149	229,699	2,167	39,696	319,122
平川市	532,509	213,738	63,046	22,330	51,039	76,112	1,211	226,616	92,155
平内町	145,781	118,615	12,924	18,301	25,230	61,201	959	21,839	5,327
今別町	30,682	29,562	5,256	9,202	8,236	6,436	432	1,120	-
蓬田村	41,029	35,150	5,417	9,520	12,278	7,231	704	4,843	1,036
外ヶ浜町	131,025	63,464	971	2,422	29,601	30,470	-	21,972	45,589
鰺ヶ沢町	67,160	58,289	22,261	7,860	10,163	17,447	558	979	7,892
深浦町	123,493	89,369	20,720	12,367	20,956	33,713	1,613	25,049	9,075
西目屋村	-	-	-	-	-	-	-	-	-
藤崎町	333,093	111,123	25,634	14,613	26,519	43,729	628	7,534	214,436
大鰐町	65,297	55,779	21,961	6,061	15,339	11,659	759	6,253	3,265
田舎館村	92,645	28,402	11,663	5,280	8,504	2,361	594	7,950	56,293
板柳町	974,124	70,667	21,925	8,673	21,839	17,373	857	903,457	-
鶴田町	435,862	69,970	21,734	8,708	13,085	26,134	309	365,877	15
中泊町	157,798	91,933	48,236	5,127	21,747	16,352	471	1,857	64,008
野辺地町	102,734	83,231	23,616	14,003	17,340	27,322	950	3,677	15,826
七戸町	171,736	87,053	4,565	5,590	36,395	40,116	387	12,263	72,420
六戸町	95,410	48,980	5,699	2,569	36,097	3,830	785	9,651	36,779
横浜町	120,959	53,740	11,679	3,002	15,220	23,192	647	25,767	41,452
東北町	220,058	170,752	13,508	6,944	34,755	114,282	1,263	5,443	43,863
六ヶ所村	269,903	211,261	58,509	11,057	41,797	99,191	707	58,642	-
おいらせ町	945,124	138,529	6,802	20,358	51,181	58,352	1,836	665,096	141,499
大間町	62,975	48,241	11,641	17,920	16,979	1,001	700	2,205	12,529
東通村	122,758	102,937	26,195	4,617	30,330	40,349	1,446	198	19,623
風間浦村	27,672	23,107	788	2,408	8,973	10,887	51	4,565	-
佐井村	57,523	26,870	4,882	5,629	13,747	2,063	549	6,020	24,633
三戸町	48,662	41,809	3,203	8,846	1,127	28,197	436	690	6,163
五戸町	210,066	164,011	46,999	27,615	64,513	23,214	1,670	18,632	27,423
田子町	69,520	56,788	11,603	4,003	10,949	22,683	7,550	3,330	9,402
南部町	279,805	160,581	2,466	30,629	42,658	84,141	687	7,965	111,259
階上町	145,745	111,946	16,549	22,378	27,122	43,484	2,413	2,906	30,893
新郷村	36,582	27,937	8,234	3,751	8,882	7,070	-	4,738	3,907
中部上北	148,709	-	-	-	-	-	-	148,709	-
上北地方	-	-	-	-	-	-	-	-	-
十和田広域	-	-	-	-	-	-	-	-	-

第24表 幼稚園教育費（中支出項目別）

（単位：千円）

市町村	教育費総額	A 消費的支出						B 資本的支出	C 債務償還費
		計	A-1 人件費	A-2 教育活動費	A-3 管理費	A-4 補助活動費	A-5 所定支払金		
市町村計	81,545	81,545	73,517	860	3,668	2,721	779	-	-
大間町	51,767	51,767	48,532	860	2,169	16	190	-	-
田子町	29,778	29,778	24,985	-	1,499	2,705	589	-	-

第25表 幼保連携型認定こども園教育費（中支出項目別）

（単位：千円）

市町村	教育費総額	A 消費的支出						B 資本的支出	C 債務償還費
		計	A-1 人件費	A-2 教育活動費	A-3 管理費	A-4 補助活動費	A-5 所定支払金		
市町村計	279,722	279,361	229,243	6,868	20,499	22,623	128	361	-
鰺ヶ沢町	62,145	61,784	50,000	1,658	4,750	5,328	48	361	-
六ヶ所村	217,577	217,577	179,243	5,210	15,749	17,295	80	-	-

第26表 教育費の基準財政需要額に対する実支出額の比率

県及び市町村	1 小 学 校			2 中 学 校			3 高 等 学 校			4 特 別 支 援 学 校		
	実支出額	基準財政需要額	比率	実支出額	基準財政需要額	比率	実支出額	基準財政需要額	比率	実支出額	基準財政需要額	比率
	(A) 千円	(B) 千円	(A)/(B)	(A) 千円	(B) 千円	(A)/(B)	(A) 千円	(B) 千円	(A)/(B)	(A) 千円	(B) 千円	(A)/(B)
<b>県</b>	<b>34,526,745</b>	<b>30,802,278</b>	<b>1.12</b>	<b>21,443,902</b>	<b>19,655,098</b>	<b>1.09</b>	<b>37,747,843</b>	<b>19,539,290</b>	<b>1.93</b>	<b>10,034,930</b>	<b>9,151,548</b>	<b>1.10</b>
<b>市町村計</b>	<b>19,513,116</b>	<b>10,345,204</b>	<b>1.89</b>	<b>11,385,370</b>	<b>5,486,156</b>	<b>2.08</b>	-	-	-	-	-	-
青森市	3,706,435	1,979,591	1.87	1,939,128	1,030,784	1.88	-	-	-	-	-	-
弘前市	2,304,728	1,150,819	2.00	1,221,664	539,446	2.26	-	-	-	-	-	-
八戸市	2,362,666	1,508,717	1.57	1,463,690	790,603	1.85	-	-	-	-	-	-
黒石市	480,649	307,779	1.56	206,464	143,264	1.44	-	-	-	-	-	-
五所川原市	747,484	454,289	1.65	569,780	226,316	2.52	-	-	-	-	-	-
十和田市	605,231	488,564	1.24	351,505	277,871	1.26	-	-	-	-	-	-
三沢市	556,471	266,184	2.09	329,359	153,987	2.14	-	-	-	-	-	-
むつ市	779,029	429,689	1.81	425,769	312,454	1.36	-	-	-	-	-	-
つがる市	906,900	392,018	2.31	729,294	197,607	3.69	-	-	-	-	-	-
平川市	746,530	279,300	2.67	421,358	125,830	3.35	-	-	-	-	-	-
平内町	211,926	144,188	1.47	129,976	75,591	1.72	-	-	-	-	-	-
今別町	37,687	34,392	1.10	30,682	17,791	1.72	-	-	-	-	-	-
蓬田村	61,131	37,574	1.63	36,487	18,684	1.95	-	-	-	-	-	-
外ヶ浜町	78,014	88,723	0.88	130,736	75,124	1.74	-	-	-	-	-	-
鯺ヶ沢町	130,550	92,731	1.41	66,864	72,240	0.93	-	-	-	-	-	-
深浦町	231,341	115,781	2.00	91,628	98,328	0.93	-	-	-	-	-	-
西目屋村	54,559	31,808	1.72	-	-	-	-	-	-	-	-	-
藤崎町	483,068	118,145	4.09	332,395	56,368	5.90	-	-	-	-	-	-
大鰐町	134,332	83,785	1.60	64,930	28,798	2.25	-	-	-	-	-	-
田舎館村	93,409	65,446	1.43	92,574	25,466	3.64	-	-	-	-	-	-
板柳町	141,043	101,509	1.39	78,353	39,397	1.99	-	-	-	-	-	-
鶴田町	456,309	133,035	3.43	158,475	52,877	3.00	-	-	-	-	-	-
中泊町	250,839	115,980	2.16	157,688	61,327	2.57	-	-	-	-	-	-
野辺地町	129,059	96,545	1.34	92,869	38,423	2.42	-	-	-	-	-	-
七戸町	305,193	152,941	2.00	167,774	85,231	1.97	-	-	-	-	-	-
六戸町	195,997	156,483	1.25	95,182	45,862	2.08	-	-	-	-	-	-
横浜町	90,789	74,618	1.22	120,897	41,097	2.94	-	-	-	-	-	-
東北町	637,176	209,013	3.05	218,890	110,912	1.97	-	-	-	-	-	-
六ヶ所村	373,183	125,378	2.98	268,935	100,886	2.67	-	-	-	-	-	-
おいらせ町	363,881	178,052	2.04	383,071	95,673	4.00	-	-	-	-	-	-
大間町	281,047	50,514	5.56	45,383	39,526	1.15	-	-	-	-	-	-
東通村	156,197	83,222	1.88	103,501	66,797	1.55	-	-	-	-	-	-
風間浦村	35,145	51,433	0.68	27,390	27,858	0.98	-	-	-	-	-	-
佐井村	53,484	50,869	1.05	57,334	44,275	1.29	-	-	-	-	-	-
三戸町	203,550	109,584	1.86	48,432	44,481	1.09	-	-	-	-	-	-
五戸町	389,088	154,655	2.52	199,137	93,166	2.14	-	-	-	-	-	-
田子町	161,861	68,206	2.37	69,271	42,600	1.63	-	-	-	-	-	-
南部町	311,692	186,234	1.67	276,945	85,801	3.23	-	-	-	-	-	-
階上町	229,860	130,963	1.76	145,131	63,606	2.28	-	-	-	-	-	-
新郷村	35,583	46,447	0.77	36,429	39,809	0.92	-	-	-	-	-	-

第27表 総行政費に対する教育費の比率

県 市 町 村	総行政費総額 (A) 千円	教 育 費 総 額 (B) 千円	比 率 (B) / (A) × 100 %	県 市 町 村	総行政費総額 (A) 千円	教 育 費 総 額 (B) 千円	比 率 (B) / (A) × 100 %
<b>県</b>	<b>645,938,484</b>	<b>142,788,339</b>	<b>22.1</b>	板 柳 町	6,820,554	1,315,780	19.3
<b>市 町 村 計</b>	<b>675,098,066</b>	<b>73,265,516</b>	<b>10.9</b>	鶴 田 町	7,590,538	2,262,405	29.8
青 森 市	117,700,566	10,466,898	8.9	中 泊 町	7,164,717	625,720	8.7
弘 前 市	77,097,236	8,575,481	11.1	野 辺 地 町	6,341,274	531,945	8.4
八 戸 市	103,330,634	10,064,416	9.7	七 戸 町	10,371,793	1,676,670	16.2
黒 石 市	16,735,542	2,061,106	12.3	六 戸 町	5,842,403	1,216,278	20.8
五所川原市	29,861,170	2,268,983	7.6	横 浜 町	4,274,020	449,922	10.5
十和田市	31,478,927	3,018,170	9.6	東 北 町	13,611,050	3,322,454	24.4
三 沢 市	23,002,714	1,806,204	7.9	六 ヶ 所 村	14,521,062	1,444,485	9.9
む っ 市	34,386,858	2,541,896	7.4	お い ら せ 町	10,307,443	1,886,405	18.3
つ が る 市	22,843,841	2,851,223	12.5	大 間 町	6,563,753	574,138	8.7
平 川 市	19,357,122	4,453,302	23.0	東 通 村	7,761,513	514,040	6.6
平 内 町	6,514,163	519,966	8.0	風 間 浦 村	2,650,559	169,048	6.4
今 別 町	3,060,503	155,593	5.1	佐 井 村	2,318,456	241,815	10.4
蓬 田 村	2,218,886	179,220	8.1	三 戸 町	5,603,089	567,149	10.1
外ヶ浜町	5,569,595	431,414	7.7	五 戸 町	8,952,144	1,008,541	11.3
鱒ヶ沢町	6,876,769	492,972	7.2	田 子 町	4,747,268	414,417	8.7
深 浦 町	7,391,390	576,242	7.8	南 部 町	10,030,533	1,147,777	11.4
西 目 屋 村	2,543,354	145,320	5.7	階 上 町	5,365,052	596,868	11.1
藤 崎 町	8,503,767	1,357,706	16.0	新 郷 村	2,886,901	197,071	6.8
大 鰐 町	4,913,413	314,152	6.4	中 部 上 北	2,864,571	230,722	8.1
田 舎 館 村	3,797,006	492,427	13.0	上 北 地 方	1,325,917	99,175	7.5
				十 和 田 広 域	-	-	-

第28表 総行政費に対する教育費の比率別による市町村数

区 分	総数	10.0%未満	10.0～14.9%	15.0～19.9%	20.0～24.9%	25.0～29.9%	30.0%以上
<b>市 町 村 計</b>	<b>40</b>	<b>22</b>	<b>10</b>	<b>4</b>	<b>3</b>	<b>1</b>	<b>-</b>
50,000人以上	3	2	1	-	-	-	-
100,000～149,999人	-	-	-	-	-	-	-
50,000～99,999人	3	3	-	-	-	-	-
30,000～49,999人	4	1	2	-	1	-	-
15,000～29,999人	6	-	2	3	1	-	-
8,000～14,999人	12	7	2	1	1	1	-
5,000～7,999人	5	4	1	-	-	-	-
5,000人未満	7	5	2	-	-	-	-

※組合立教育委員会を除く



# 教 育 行 政 調 査

( 令 和 元 年 5 月 1 日 現 在 )

## I 調査の概要

### 1 調査の目的

この調査は、地方教育行政機関の組織等の状況を明らかにし、教育諸施策を検討・立案するための基礎資料を得ることを目的とするものであり、隔年で調査を実施している。

### 2 調査の対象

この調査は、県及び市町村教育委員会(教育事務組合を含む。)のすべてを対象として実施している。

本年度の調査対象となった教育委員会は、次のとおりである。

調査対象委員会数	44
県教育委員会	1
市町村教育委員会	40
{ 市 10	
{ 町 22	
{ 村 8	
一部教育事務組合	3

### 3 調査の内容

この調査は、「1 教育委員会の類型」「2 教育委員の性別、年齢、職業、履歴及び報酬」「3 教育長の性別、年齢、履歴及び給与」「4 事務局の本務職員数」の4つの調査事項について調査している。

なお、調査の実施期日は令和元年5月1日現在である。

区 分	23年度	25年度	27年度	29年度	令和元年度				
					総 数	市	町	村	組 合
総 数	44	44	44	43	43	10	22	8	3
150,000人以上	3	3	3	3	3	3	—	—	—
100,000～149,999人	—	—	—	—	—	—	—	—	—
50,000～99,999人	3	3	3	3	3	3	—	—	—
30,000～49,999人	4	4	4	4	4	4	—	—	—
15,000～29,999人	7	6	6	6	6	—	6	—	—
8,000～14,999人	12	13	13	13	12	—	11	1	—
5,000～7,999人	5	5	4	4	5	—	3	2	—
5,000人未満	6	6	7	7	7	—	2	5	—
一部教育事務組合	4	4	4	3	3	—	—	—	3

## II 調査結果の概要

### A 市町村教育委員会

#### 1 教育委員会

市町村教育委員会数(一部教育事務組合を含む。)の総数は、43である。

第1表 人口規模別、類型別市町村教育委員会数

(注) 1 人口は、令和元年5月1日現在の「住民基本台帳人口」による。



## 2 教育委員

### (1) 教育委員の年齢

教育委員(教育長である教育委員を除く。)の総数は173人であり、年齢別構成では「50～59歳」が48人(27.7%)と最も多く、最年長は79歳、最年少は38歳となっている。

なお、女性委員の占める割合は、32.9%と前回より0.3ポイント上昇している。

第2表 年齢別の教育委員数

(単位：人)

区 分	23年度	25年度	27年度	29年度	令和元年度(構成比%)
総 数	175	174	174	172	173 (100.0)
40歳未満	2	3	3	3	2 (1.2)
40～49歳	30	27	29	32	24 (13.9)
50～59歳	42	44	42	32	48 (27.7)
60～64歳	46	43	34	36	34 (19.7)
65～69歳	34	41	45	42	41 (23.7)
70歳以上	21	16	21	27	24 (13.9)
総数のうち女性(再掲)	45	46	53	56	57 (32.9)

### (2) 教育委員の職業

職業別構成では、「無職」が最も多く50人(28.9%)、次いで「専門的・技術的職業従事者」となっている。

第3表 職業別の教育委員数

(単位：人)

区 分	23年度	25年度	27年度	29年度	令和元年度(構成比%)
総 数	175	174	174	172	173 (100.0)
専門的・技術的職業従事者	30	28	25	30	34 (19.7)
管理的職業従事者	26	30	33	30	31 (17.9)
事務従事者	3	5	9	10	12 (6.9)
販売・サービス・保安職業従事者	24	22	20	22	22 (12.7)
農林漁業作業員	17	20	18	22	21 (12.1)
運輸・通信従事者、生産工程・労務作業員	9	8	4	1	3 (1.7)
無 職	66	61	65	57	50 (28.9)

### (3) 教育委員の在職期間

在職期間別構成では「8年以上」在職している委員が50人(28.9%)と最も多く、次いで「2年以上4年未満」の者となっている。

最長は28年2ヶ月となっている。

第4表 在職期間別の教育委員数

(単位：人)

区 分	23年度	25年度	27年度	29年度	令和元年度(構成比%)
総 数	175	174	174	172	173 (100.0)
1 年 未 満	26	18	23	20	22 (12.7)
1年以上 2年未満	21	13	21	12	22 (12.7)
2年以上 4年未満	43	46	28	42	30 (17.3)
4年以上 6年未満	34	36	29	24	26 (15.0)
6年以上 8年未満	23	25	27	27	23 (13.3)
8 年 以 上	28	36	46	47	50 (28.9)

### 3 教育長

#### (1) 教育長の年齢

教育長(一部教育事務組合教育長を除く。)の年齢別構成では「60～69歳」が最も多く、全体の87.5%を占め、「70歳以上」を加えると、97.5%に達する。

第5表 年齢別の教育長数

(単位：人)

区 分	23年度	25年度	27年度	29年度	令和元年度(構成比%)
総 数	40	38	39	37	40 (100.0)
40～49歳	－	－	－	－	－ (－)
50～59歳	4	2	1	1	1 (2.5)
60～69歳	29	31	33	31	35 (87.5)
70歳以上	7	5	5	5	4 (10.0)

#### (2) 教育長の直前歴

直前歴別構成では「教育長」が19人(47.5%)と最も多くなっている。

第6表 直前歴別の教育長数

(単位：人)

区 分	23年度	25年度	27年度	29年度	令和元年度(構成比%)
総 数	40	38	39	37	40 (100.0)
教 育 長	1	1	3	15	19 (47.5)
教 職 員	22	25	27	16	12 (30.0)
教育委員会関係職員	1	1	－	1	4 (10.0)
その他の地方公務員	7	4	3	2	2 (5.0)
国 家 公 務 員	1	－	－	－	－ (－)
そ の 他	8	7	6	3	3 (7.5)

#### (3) 教育長の在職期間

在職期間別構成では「2何以上4年未満」の者が18人(45.0%)と最も多くなっている。

第7表 在職期間別の教育長数

(単位：人)

区 分	23年度	25年度	27年度	29年度	令和元年度(構成比%)
総 数	40	38	39	37	40 (100.0)
1 年 未 満	2	6	5	14	7 (17.5)
1年以上 2年未満	12	6	8	5	14 (35.0)
2年以上 4年未満	10	13	9	10	18 (45.0)
4年以上 6年未満	7	8	8	1	1 (2.5)
6年以上 8年未満	5	3	6	4	－ (－)
8 年 以 上	4	2	3	3	－ (－)

#### (4) 教育長の給与

給与月額(5月分)別構成では「500,000～524,999円」の者が10人(25.0%)と最も多く、給与月額の平均は524,680円であり、前回より減少している。

第8表 給与月額段階別の教育長数

(単位：人)

区 分	23年度	25年度	27年度	29年度	令和元年度(構成比%)
総 数	40	38	39	37	40 (100.0)
300,000～399,999円		1	2	1	1 (2.5)
400,000～499,999円	12	12	12	8	8 (20.0)
500,000～524,999円	8	5	6	7	10 (25.0)
525,000～549,999円	5	4	3	5	5 (12.5)
550,000～574,999円	8	8	9	8	7 (17.5)
575,000～599,999円	1	1	1	3	2 (5.0)
600,000～649,999円	3	4	3	3	4 (10.0)
650,000 円 以 上	3	3	3	2	3 (7.5)
平 均 額 ( 円 )	528,742	530,119	520,695	531,641	524,680
前回調査に対する伸び率(%)	2.19	0.26	△ 1.78	2.10	△ 0.77

(注) 給与には管理職手当を含み、5月1日現在の額である。

(注) 第5表～第8表には一部教育事務組合の数を含んでいない。

#### 4 事務局本務職員

##### (1) 職種別の職員数

市町村教育委員会事務局の本務職員数(教育長を除く。)は852人であり、事務職員が最も多く690人で全体の81.0%を占めている。

また、職員数別では、職員数「7～8人」、「11～15人」の教育委員会が同数で8人と最も多くなっている。

第9表 職種別の事務局本務職員数

(単位：人)

区 分	23年度	25年度	27年度	29年度	令和元年度(構成比%)
総 数	841	820	806	816	852 (100.0)
指 導 主 事	70	74	76	74	78 (9.2)
充て指導主事	－	－	1	－	－ (－)
社会教育主事	42	42	38	32	29 (3.4)
派遣社会教育主事	10	8	1	1	1 (0.1)
社会教育主事補	－	1	－	－	－ (－)
事 務 職 員	675	652	657	680	690 (81.0)
技 術 職 員	13	17	11	10	20 (2.3)
労 務 職 員	31	26	22	19	34 (4.0)

第10表 事務局職員数別の教育委員会数

区 分	23年度	25年度	27年度	29年度	令和元年度(構成比%)
総 数	44	44	44	43	43 (100.0)
51～100人	3	3	3	3	4 (9.3)
31～50人	6	4	4	1	4 (9.3)
21～30人	4	6	4	6	6 (14.0)
16～20人	1	1	3	3	3 (7.0)
11～15人	12	9	11	10	8 (18.6)
9～10人	5	8	5	3	5 (11.6)
7～8人	3	2	5	10	8 (18.6)
5～6人	7	8	7	1	3 (7.0)
4人	1	1	－	4	1 (2.3)
3人	－	－	－	－	－ (－)
2人	－	－	－	－	－ (－)
1人	2	2	2	1	1 (2.3)
0人	－	－	－	1	－ (－)

##### (2) 指導主事等の配置状況

指導主事(充て指導主事を含む。以下同じ。)及び社会教育主事(派遣社会教育主事を含む。以下同じ。)の配置状況をみると、指導主事を置く教育委員会は10市3町2村1教育事務組合であり、その配置率は37.2%である。

また、社会教育主事を置く教育委員会は8市13町1村1教育事務組合であり、その配置率は53.5%である。

第11表 指導主事等の配置状況(本務者)

区 分	総 数	指導主事・充て指導主事数別の教育委員会数					社会教育主事・派遣社会教育主事数別の教育委員会数				
		0人	1人	2～3人	4～5人	6人以上	0人	1人	2～3人	4～5人	6人以上
総 数	43	27	1	5	5	5	20	16	7	－	－
市	10	－	－	1	4	5	2	6	2	－	－
町	22	19	1	2	－	－	9	8	5	－	－
村	8	6	－	2	－	－	7	1	－	－	－
一部教育事務組合	3	2	－	－	1	－	2	1	－	－	－
未配置市町村数(率)		16 (37.2%)					23 (53.5%)				

## B 青森県教育委員会

統計表の部参照



# 統計表

第 29 表 教育委員

県 及 市 町 村	教 育 委 員 数			年 齢						在 職 期 間					
	計	男	女	40歳 未満	40～49	50～59	60～64	65～69	70歳 以上	1年未満	1年以上 2年未満	2年以上 4年未満	4年以上 6年未満	6年以上 8年未満	8年以上
県	5	3	2	-	1	2	-	1	1	-	-	-	3	2	-
市 町 村 計	173	116	57	2	24	48	34	41	24	22	22	30	26	23	50
青 森 市	5	3	2	-	1	3	-	-	1	-	-	2	2	1	-
弘 前 市	4	2	2	-	-	2	-	1	1	1	1	1	-	1	-
八 戸 市	4	2	2	-	-	2	-	2	-	-	-	1	1	2	-
黒 石 市	4	2	2	-	-	1	2	1	-	1	1	2	-	-	-
五所川原市	4	3	1	-	1	1	1	-	1	-	1	-	-	1	2
十 和 田 市	4	3	1	-	-	2	-	2	-	1	2	1	-	-	-
三 沢 市	4	2	2	-	1	1	1	1	-	1	1	-	1	1	-
む つ 市	4	2	2	-	1	-	1	2	-	-	-	1	1	-	2
つ が る 市	5	4	1	-	1	1	1	-	2	-	-	-	1	1	3
平 川 市	5	2	3	-	2	-	-	-	3	-	-	-	2	-	3
平 内 町	4	3	1	-	1	-	1	2	-	-	-	1	-	1	2
今 別 町	4	2	2	-	1	-	-	3	-	-	2	2	-	-	-
蓬 田 村	3	2	1	-	1	-	-	1	1	-	-	1	-	-	2
外ヶ浜町	4	3	1	-	-	2	2	-	-	-	1	-	1	-	2
鰺ヶ沢町	4	2	2	-	1	1	1	1	-	-	-	2	2	-	-
深 浦 町	4	3	1	-	1	2	-	1	-	1	-	1	1	-	1
西目屋村	4	1	3	-	-	3	-	1	-	-	-	-	2	1	1
藤 崎 町	4	3	1	-	1	-	2	-	1	1	-	1	1	1	-
大 鰐 町	4	2	2	-	-	1	1	2	-	-	1	-	-	1	2
田 舎 館 村	4	2	2	-	-	1	-	2	1	-	2	1	1	-	-
板 柳 町	4	4	-	-	-	1	1	2	-	1	-	1	1	1	-
鶴 田 町	4	3	1	1	-	-	-	2	1	-	-	2	-	1	1
中 泊 町	4	3	1	-	1	1	1	1	-	-	-	1	1	-	2
野 辺 地 町	4	3	1	-	-	1	-	1	2	-	-	1	1	-	2
七 戸 町	4	2	2	-	1	1	2	-	-	1	-	-	1	-	2
六 戸 町	3	2	1	-	-	-	2	1	-	1	1	-	1	-	-
横 浜 町	4	3	1	-	-	-	1	1	2	1	-	-	1	-	2
東 北 町	4	3	1	-	-	2	1	1	-	1	-	-	1	1	1
六ヶ所村	4	3	1	-	-	2	-	-	2	-	-	1	-	3	-
おいらせ町	4	3	1	-	1	1	-	2	-	2	1	-	1	-	-
大 間 町	4	3	1	-	1	1	2	-	-	-	-	1	-	2	1
東 通 村	4	4	-	-	1	1	1	1	-	-	-	-	-	-	4
風 間 浦 村	4	2	2	1	-	1	-	1	1	-	-	-	-	2	2
佐 井 村	4	2	2	-	2	-	1	-	1	1	-	-	-	-	3
三 戸 町	4	3	1	-	-	2	-	1	1	-	-	2	-	-	2
五 戸 町	4	4	-	-	1	2	1	-	-	1	1	1	1	-	-
田 子 町	4	3	1	-	1	1	1	-	1	-	1	-	-	1	2
南 部 町	4	3	1	-	-	2	-	1	1	-	-	1	1	-	2
階 上 町	4	2	2	-	-	1	1	1	1	-	-	1	-	-	3
新 郷 村	4	4	-	-	1	3	-	-	-	1	1	1	-	-	1
十和田地域	4	3	1	-	-	1	2	1	-	3	1	-	-	-	-
中 部 上 北	4	3	1	-	1	1	2	-	-	2	1	-	-	1	-
上 北 地 方	4	3	1	-	-	-	2	2	-	1	3	-	-	-	-

県 市 及 町 村	職 業							教職経験者 (再掲)	報 酬
	専門的技 術的職業	管理的 職 業	事 務	販 売 サービス 保安職業	農林漁業	運輸・通信・ 生産工程・ 労務	無 職		
県	-	4	-	-	-	-	1	-	月 89,000
市 町 村 計	34	31	12	22	21	3	50	47	日 18,000 -
青 森 市	1	3	-	-	-	-	1	2	月 105,400
弘 前 市	1	1	-	1	-	-	1	1	" 121,500
八 戸 市	2	-	-	-	-	-	2	3	" 127,600
黒 石 市	-	-	1	-	-	-	3	3	" 38,700
五所川原市	-	2	-	-	1	-	1	1	" 43,700
十和田市	2	-	1	-	-	-	1	2	" 49,000
三 沢 市	1	-	1	-	1	-	1	1	" 45,000
む つ 市	4	-	-	-	-	-	-	-	" 45,500
つ が る 市	1	1	-	-	1	-	2	1	" 43,000
平 川 市	-	1	-	-	2	-	2	2	日 5,700
平 内 町	1	-	-	1	-	-	2	1	" 4,000
今 別 町	1	-	1	1	-	-	1	-	" 3,800
蓬 田 村	1	-	-	-	-	-	2	-	" 4,000
外ヶ浜町	-	1	-	2	-	-	1	-	" 4,000
鰺ヶ沢町	-	-	-	2	1	-	1	1	" 4,500
深 浦 町	2	1	-	1	-	-	-	-	" 5,300
西 目 屋 村	1	3	-	-	-	-	-	1	" 4,800
藤 崎 町	-	1	-	-	-	-	3	3	" 5,400
大 鰐 町	2	-	-	-	-	-	2	1	" 4,500
田 舎 館 村	1	1	-	-	1	-	1	2	" 5,600
板 柳 町	-	-	-	-	3	-	1	1	月 14,400
鶴 田 町	-	-	-	-	2	-	2	2	日 4,600
中 泊 町	2	-	-	1	-	-	1	-	" 4,200
野 辺 地 町	1	-	-	-	-	-	3	3	" 4,300
七 戸 町	1	1	-	-	-	-	2	1	" 5,400
六 戸 町	1	-	2	-	-	-	-	-	" 5,400
横 浜 町	-	-	-	-	1	-	3	-	" 5,000
東 北 町	-	-	1	1	1	-	1	2	" 5,400
六ヶ所村	1	-	1	1	1	-	-	-	月 19,000
おいらせ町	-	1	1	-	-	-	2	1	日 5,400
大 間 町	-	-	-	2	-	1	1	-	月 12,000
東 通 村	2	-	-	1	-	-	1	-	" 13,000
風 間 浦 村	-	-	-	3	-	-	1	-	" 10,000
佐 井 村	-	-	-	1	1	1	1	-	" 10,000
三 戸 町	1	-	-	1	2	-	-	1	日 5,900
五 戸 町	1	2	-	-	1	-	-	-	" 5,900
田 子 町	1	1	-	-	-	-	2	1	" 5,900
南 部 町	-	-	-	2	-	-	2	2	" 5,900
階 上 町	1	2	1	-	-	-	-	1	" 5,900
新 郷 村	-	1	-	1	1	1	-	-	" 5,900
十和田地域	1	1	2	-	-	-	-	2	" 6,000
中 部 上 北	-	3	-	-	1	-	-	1	年 35,000
上 北 地 方	-	4	-	-	-	-	-	4	" 23,000

第 30 表 教育長

県 市 及 町 村	年 齢	在 期	職 間	給 与 月 額			直 前 歴						教 職 験 の 有	教 の 育 経 験 政 有	一 の 般 経 験 政 有
				給料	管理職 手 当	計	教育長	教職員	教育委 員会関 係職員	その他 の地方 公務員	国 家 公務員	その他			
県	57	1	年 1月	810,000	-	810,000	-	-	○	-	-	-	○	○	-
市 町 村 計	-	-	.	-	-	-	19	12	4	2	0	3	36	26	4
青 森 市	63	2	.	10	660,500	-	-	○	-	-	-	-	○	○	-
弘 前 市	66	0	.	11	738,000	-	-	○	-	-	-	-	○	○	-
八 戸 市	66	2	.	1	714,000	-	○	-	-	-	-	-	○	○	-
黒 石 市	64	2	.	5	38,700	-	-	-	○	-	-	-	○	○	-
五所川原市	68	3	.	10	608,000	-	○	-	-	-	-	-	○	○	-
十 和 田 市	65	1	.	10	631,000	-	-	○	-	-	-	-	○	○	-
三 沢 市	62	1	.	4	585,000	-	-	-	○	-	-	-	○	○	-
む つ 市	59	1	.	1	557,100	-	-	-	-	○	-	-	-	○	○
つ が る 市	72	2	.	1	600,000	-	○	-	-	-	-	-	○	-	-
平 川 市	65	1	.	2	565,000	-	○	-	-	-	-	-	○	○	-
平 内 町	68	2	.	6	565,000	-	○	-	-	-	-	-	○	○	-
今 別 町	62	1	.	2	462,000	-	-	-	-	○	-	-	○	○	-
蓬 田 村	66	1	.	4	432,000	-	○	-	-	-	-	-	○	-	-
外ヶ浜町	64	1	.	9	472,500	-	-	○	-	-	-	-	○	○	-
鰺ヶ沢町	61	1	.	1	509,000	-	-	○	-	-	-	-	○	○	-
深 浦 町	66	1	.	11	531,000	-	○	-	-	-	-	-	○	○	-
西 目 屋 村	76	2	.	4	475,000	-	○	-	-	-	-	-	○	-	-
藤 崎 町	70	3	.	4	531,000	-	○	-	-	-	-	-	○	○	-
大 鰯 町	68	2	.	6	500,000	-	○	-	-	-	-	-	○	○	-
田 舎 館 村	66	1	.	5	360,000	-	○	-	-	-	-	-	○	○	○
板 柳 町	65	0	.	10	523,000	-	-	○	-	-	-	-	○	-	-
鶴 田 町	68	4	.	1	506,000	-	○	-	-	-	-	-	○	○	-
中 泊 町	63	3	.	0	501,000	-	-	○	-	-	-	-	○	-	-
野 辺 地 町	66	1	.	7	428,000	-	-	-	○	-	-	-	○	○	-
七 戸 町	69	0	.	11	528,000	-	-	-	-	-	-	○	○	-	-
六 戸 町	62	1	.	10	491,000	-	-	○	-	-	-	-	○	○	-
横 浜 町	64	2	.	6	530,000	-	○	-	-	-	-	-	-	-	-
東 北 町	60	0	.	11	491,000	-	-	○	-	-	-	-	○	-	-
六ヶ所村	65	3	.	8	567,000	-	-	-	-	-	-	○	-	-	-
おいらせ町	65	1	.	0	477,000	-	-	-	-	-	-	○	○	○	-
大 間 町	66	2	.	6	509,000	-	○	-	-	-	-	-	○	○	-
東 通 村	65	2	.	1	575,000	-	○	-	-	-	-	-	○	-	-
風 間 浦 村	68	0	.	8	509,000	-	○	-	-	-	-	-	-	-	○
佐 井 村	62	2	.	3	522,500	-	○	-	-	-	-	-	○	-	-
三 戸 町	71	2	.	6	561,000	-	○	-	-	-	-	-	○	○	-
五 戸 町	63	1	.	9	561,000	-	-	○	-	-	-	-	○	○	-
田 子 町	67	2	.	0	556,000	-	○	-	-	-	-	-	○	○	○
南 部 町	60	2	.	1	556,000	-	-	○	-	-	-	-	○	-	-
階 上 町	65	0	.	1	504,900	-	-	-	○	-	-	-	○	○	-
新 郷 村	66	0	.	1	556,000	-	-	○	-	-	-	-	○	-	-
十和田地域	65	1	.	10	-	-	-	○	-	-	-	-	○	○	-
中 部 上 北	69	0	.	8	-	-	○	-	-	-	-	-	○	○	-
上 北 地 方	61	0	.	7	-	-	○	-	-	-	-	-	○	○	-

※ 1 一部教育事務組合教育委員会の教育長は、構成市町村の教育長が兼ねているので、市町村計には入れない。

※ 2 在職期間は、「地方教育行政の組織及び運営に関する法律の一部を改正する法律（平成26年法律第76号）」の施行に基づく新制度移行後の教育委員会にあっては、旧制度から引き続き教育長に任命された場合でも、新制度移行後における在職期間のみを計上している。



第31表 事務局の本務職員数

県 及 び 市 町 村	事務局								
	計	指導主事	充て 指導主事	社会教育 主事	派遣社会 教育主事	社会教育 主事補	事務職員	技術職員	労務職員
県	291	41	47	16	1	-	177	4	5
市 町 村 計	852	78	-	29	1	-	690	20	34
青森市	73	9	-	1	-	-	59	3	1
弘前市	72	9	-	1	-	-	58	4	-
八戸市	71	12	-	2	-	-	55	2	-
黒石市	31	4	-	1	-	-	26	-	-
五所川原市	46	5	-	2	-	-	38	-	1
十和田市	37	7	-	1	-	-	27	2	-
三沢市	38	4	-	-	-	-	25	-	9
むつ市	25	6	-	-	-	-	18	1	-
つがる市	27	5	-	1	-	-	20	1	-
平川市	52	3	-	1	-	-	37	-	11
平内町	16	-	-	1	-	-	15	-	-
今別町	6	-	-	-	-	-	6	-	-
蓬田村	5	-	-	1	-	-	4	-	-
外ヶ浜町	12	-	-	1	-	-	11	-	-
鰺ヶ沢町	24	-	-	2	-	-	15	7	-
深浦町	9	-	-	1	-	-	8	-	-
西目屋村	7	-	-	-	-	-	5	-	2
藤崎町	14	-	-	1	-	-	13	-	-
大鰐町	8	-	-	-	-	-	8	-	-
田舎館村	9	-	-	-	-	-	9	-	-
板柳町	22	-	-	-	-	-	13	-	9
鶴田町	11	-	-	1	-	-	9	-	1
中泊町	10	-	-	-	-	-	10	-	-
野辺地町	15	1	-	2	-	-	12	-	-
七戸町	24	-	-	-	-	-	24	-	-
六戸町	13	2	-	1	-	-	10	-	-
横浜町	7	-	-	-	-	-	7	-	-
東北町	23	-	-	1	-	-	22	-	-
六ヶ所村	10	2	-	-	-	-	8	-	-
おいらせ町	18	2	-	2	-	-	14	-	-
大間町	8	-	-	-	-	-	8	-	-
東通村	9	2	-	-	-	-	7	-	-
風間浦村	4	-	-	-	-	-	4	-	-
佐井村	7	-	-	-	-	-	7	-	-
三戸町	15	-	-	2	-	-	13	-	-
五戸町	12	-	-	-	-	-	12	-	-
田子町	8	-	-	-	-	-	8	-	-
南部町	20	-	-	1	-	-	19	-	-
階上町	12	-	-	2	-	-	10	-	-
新郷村	7	-	-	-	-	-	7	-	-
十和田地域	8	-	-	-	-	-	8	-	-
中部上北	6	5	-	-	-	-	1	-	-
上北地方	1	-	-	-	1	-	-	-	-



令和元年度 青森県の教育費調査

令和2年3月発行

青森市長島一丁目1-1  
発 行 者 青森県教育庁教育政策課

※この冊子は、青森県教育委員会ホームページでも閲覧できます。

<http://www.pref.aomori.lg.jp/bunka/education/main.html>