

調査資料No.5

平成 2 7 年 度

青 森 県 の 教 育 費 調 査

教 育 費 調 査 (平 成 2 6 会 計 年 度)

青 森 県 教 育 委 員 会

目 次

教育費調査

I 調 査 の 概 要	3
II 調査結果の概要	
1 地方教育費の総額とその使途別、財源別の状況	5
2 教育分野別在学者1人当たりの教育費の状況	7
3 寄付金の状況	8

統計表

第Ⅰ部 全県集計

第1表 地方教育費に関する総括表	10
第2表 学校数・学級数・在学者数・教職員数	10
第3表 教育費総額	12
第4表 幼稚園教育費	13
第5表 小学校教育費	14
第6表 中学校教育費	15
第7表 特別支援学校教育費	16
第8表 高等学校(全日制課程)教育費	17
第9表 高等学校(定時制課程)教育費	18
第10表 高等学校(通信制課程)教育費	19
第11表 設置者別高等学校(定時制課程)教育費	
1 県 立	20
2 市町村立	20
第12表 教育施設に伴う収入	21
第13表 分野別の社会教育費	
1 全 県	22
2 県	23
3 市町村	24
第14表 教育行政費	25

第Ⅱ部 市町村集計

第15表 学校数及び生徒数と人口	26
第16表 学級数・本務教員数と本務教員1人当たり生徒数	27
第17表 教育費総額(教育分野別)	28

第18表 教育費総額(財源別)	32
第19表 学校教育費総額	
1 全学校	33
2 小学校	34
3 中学校	35
4 幼稚園	36
5 高等学校(市町村立)	36
第20表 社会教育費総額	37
第21表 教育行政費総額	38
第22表 小学校教育費	39
第23表 中学校教育費	40
第24表 幼稚園教育費	41
第25表 高等学校(市町村立)教育費	41

第Ⅲ部 教育費の実支出額と基準財政需要額・総行政費との比較

第26表 教育費の基準財政需要額に対する実支出額の比率	42
第27表 総行政費に対する教育費の比率	43
第28表 総行政費に対する教育費の比率別による市町村数	43

教育行政調査

I 調査の概要	46
---------------	----

II 調査結果の概要

A 市町村教育委員会	
1 教育委員会	46
2 教育委員	47
3 教育長	48
4 事務局本務職員	49
B 青森県教育委員会	49

統計表

第29表 教育委員	52
第30表 教育長	54
第31表 事務局の本務職員数	55

I 調査の概要

1 調査の目的

この調査は、学校教育、社会教育、生涯学習関連及び教育行政における地方公共団体から支出された経費並びに授業料等の収入の実態を明らかにし、教育諸施策を検討・立案するための基礎資料を得ることを目的とする。

2 調査の対象と規模

この調査の対象は、県及び市町村(教育事務組合を含む。)の教育委員会並びに公立の諸学校(大学・短期大学を除く。)である。

本年度の調査対象となった教育委員会及び公立の諸学校(分校も1校とする。)の数は次のとおりである

教育委員会		学 校 種 別		県 立	市町村立	計
県	1	幼 稚 園		-	8	8
市	10	小 学 校		-	309	309
町	22	中 学 校		1	162	163
村	8	特 別 支 援 学 校		19	-	19
組合	4	高 等 学 校 {	全 日 制 課 程	61	-	61
計	45		定 時 制 課 程	11	1	12
			通 信 制 課 程	3	-	3
		専 修 学 校		1	2	3
		計		96	482	578

3 調査の内容と方法

調査の実施年度は平成27年度であり、対象となる会計年度は平成26年度となるが、地方教育費を学校教育費、社会教育費、教育行政費の三つの分野に大別し、それぞれの分野において支出した経費を調査した。(この経費のなかには、私立学校に係る経費は含まれていない。)また、知事部局における生涯学習関連の経費及び、知事・市長部局の所管である専修学校関連の経費を調査した。

さらに学校教育費、社会教育費については、次のように各分野に分けて、それぞれ支出された経費すべてを財源別(負担区分別)、支出項目別(使途別)に調査している。

(1) 学校教育費

幼稚園、小学校、中学校、特別支援学校、高等学校(全日制・定時制・通信制課程)の7分野。

(2) 社会教育費

公民館、図書館、博物館、体育施設、青少年教育施設、女性教育施設、文化会館、その他の社会教育施設、教育委員会が行った社会教育活動、文化財保護の10分野。

4 調査事項の説明

(1) 財源別経費

① 公費

国及び地方公共団体が租税、使用料、基金運用収入、公費に組入れられた寄付金及び地方債等の財源から教育のために支出した経費をいい、次の項目に分けて調査している。

- | |
|---|
| (ア) 国庫補助金……………国が地方公共団体に交付した補助金及び負担金等 |
| (イ) 県支出金……………県が市町村のために支出した経費 |
| (ウ) 市町村支出金……………市町村が財源から支出した経費 |
| (エ) 地方債……………地方公共団体が、その教育施設の新設、災害復旧等のために起債した経費 |
| (オ) 公費組入れ寄付金……地方公共団体の歳入として決算に計上された寄付金、贈与金 |

② 公費以外

私的団体又は個人が教育のために支出した経費であって、公費に組入れられない寄付金等をいうが、平成21年度に国が実施した「地方教育費調査」から、社会教育費・教育行政費に係る経費のみの調査となっており、学校教育費に係る経費については調査対象外となったことから、本調査においても同様に取り扱うこととした。

(2) 支出項目別経費

① 消費的支出

年々経常的に支出される経費で、学校教育費の分野では人件費、教育活動費、管理費、補助活動費及び所定支払金の5項目に細分類される。

ア 人 件 費 …… 教員及び職員の給与並びに共済組合等負担金、恩給費等、退職・死傷手当等の経費

イ 教育活動費 …… 児童・生徒に対する教授及びその補助のために要した経費

ウ 管 理 費 …… 学校の管理運営のために要した経費

エ 補助活動費 …… 正規の学校教育の中には含まれないが、それと密接な関係を有している学校の事業に要した経費

オ 所定支払金 …… 定期的に支払義務を生ずる経費

② 資本的支出

土地、建物及び設備・備品の取得並びに既存の設備・備品の取替え及び補充に要した経費をいう。

③ 債務償還費

地方債の元金の返済、利子の支払い及び手数料に要した経費をいう。

5 その他

(1) 教育委員会数、学校数、学級数、在学者数、教員数は、平成26年5月1日現在である。

また、県立専修学校関連経費については知事部局所管となるため、地方教育費総額からは除いた。

なお、学級数は小・中学校のみ記入、また、高等学校(全日制課程)の生徒数には、専攻科を含まない。

(2) 人口は、平成26年3月末現在の住民基本台帳による。

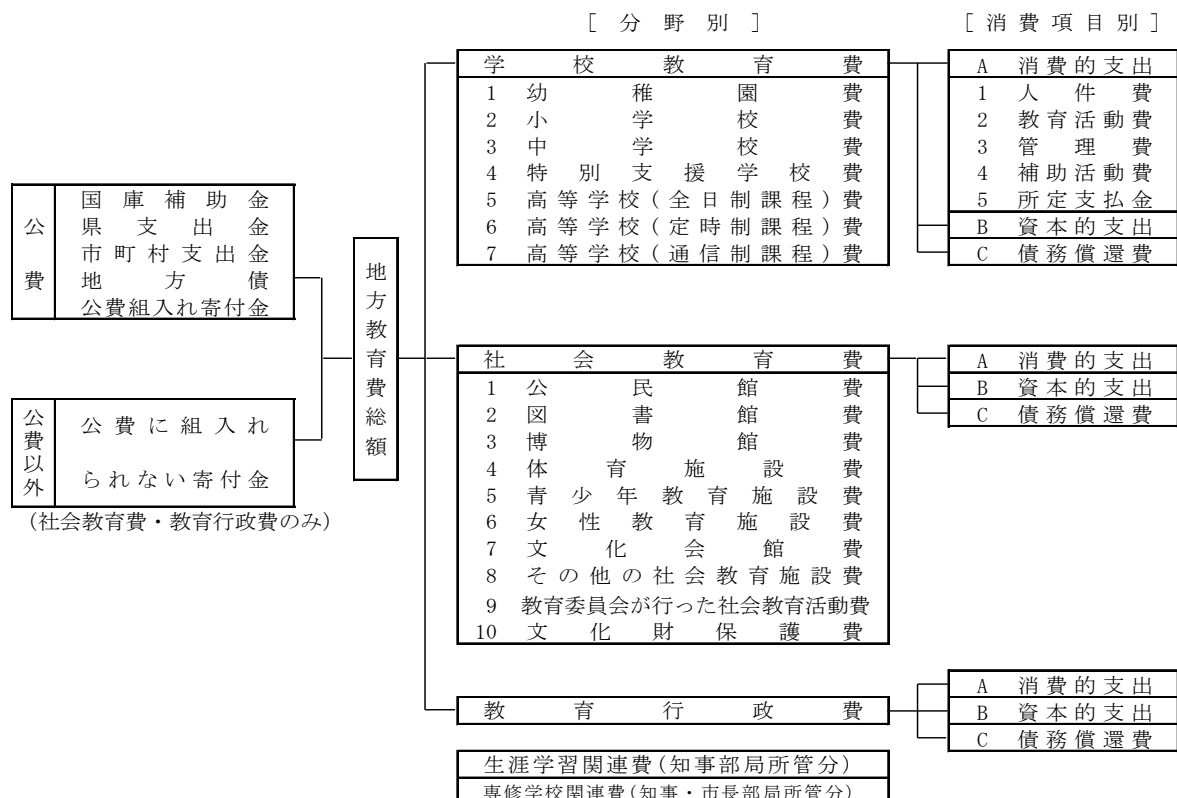
(3) 符号の用法 …… 符号の用法は次のとおり

$\begin{matrix} 0 \\ 0.0 \end{matrix} \left. \vphantom{\begin{matrix} 0 \\ 0.0 \end{matrix}} \right\}$ 計数が単位未満の場合
 — 計数がない場合
 / 計数出現があり得ない場合
 △ 負数又は低下した場合

(4) 数字の単位未満は四捨五入することを原則とした。したがって、合計の数字と内訳の合計が一致しない場合もある。

(5) この報告書の数値は、後日文科科学省から公表される数値をもって確定値とする。

— 地方教育費の財源と支出項目 —



Ⅱ 調査結果の概要

本調査で取り扱う教育費の範囲は、県及び市町村の歳出決算額として計上された経費に、私的団体又は個人から寄付され、教育のために使われた寄付金（学校教育費に係る経費を除く）を含めたものとしている。

なお、学校が生徒から徴収した学級費・実験実習費・修学旅行費・給食費などのように学校徴収金から支出された経費は、以下に扱う地方教育費には含めていない。

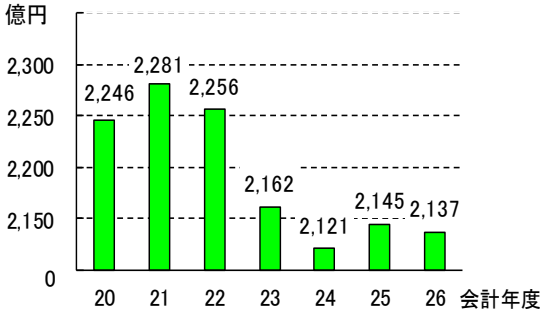
1 地方教育費の総額とその使途別、財源別の状況

(1) 地方教育費総額

平成26会計年度に支出された地方教育費総額は2,137億円であり、前年度に比べ8億円減少し、対前年度伸び率を見ると0.39ポイント低下している。

第1表 地方教育費の総額の年次推移

会計年度	実 額	対前年度伸び率
	千円	%
20	224,597,493	△ 0.86
21	228,086,571	1.55
22	225,604,152	△ 1.09
23	216,163,503	△ 4.18
24	212,149,201	△ 1.86
25	214,535,749	1.12
26	213,708,434	△ 0.39



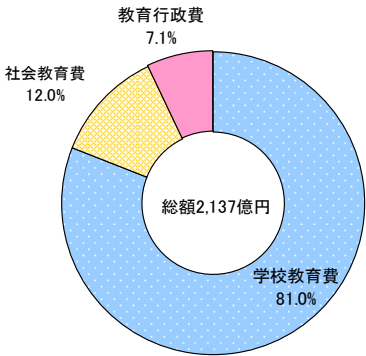
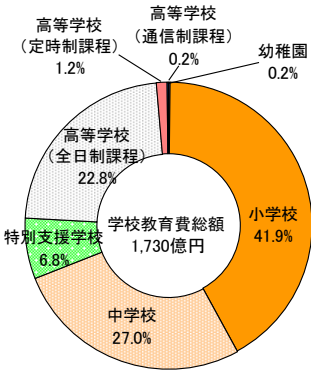
(2) 地方教育費の分野別構成

地方教育費を分野別にみると、学校教育費は1,730億円(地方教育費総額の81.0%)であり、学校教育費の中では、義務教育である小学校と中学校の教育費が大きく、合わせて1,191億円(同55.7%)となっている。

また、社会教育費は260億円(同12.0%)、教育行政費は151億円(同7.1%)となっている。対前年度伸び率をみると、学校教育費は0.7ポイント低下、社会教育費は1.0ポイント上昇、教育行政費は1.1ポイント上昇している。

第2表 地方教育費の分野別実額と構成比

区 分	実 額		構 成 比		対前年度伸び率
	平成25会計年度	平成26会計年度	対教育費総額	対学校教育費	
	千円	千円	%	%	%
教 育 費 総 額	214,535,749	213,708,434	100.0		△ 0.39
A 学 校 教 育 費	174,282,726	173,031,015	81.0	100.0	△ 0.7
幼稚園	312,197	298,492	0.1	0.2	△ 4.4
小 学 校	79,487,826	72,479,712	33.9	41.9	△ 8.8
中 学 校	44,461,136	46,643,807	21.8	27.0	4.9
特 別 支 援 学 校	11,418,120	11,850,264	5.5	6.8	3.8
高等学校 { 全日制課程	36,350,344	39,390,153	18.4	22.8	8.4
定時制課程	1,973,321	2,093,847	1.0	1.2	6.1
通信制課程	279,782	274,740	0.1	0.2	△ 1.8
B 社 会 教 育 費	25,341,343	25,599,506	12.0		1.0
C 教 育 行 政 費	14,911,680	15,077,913	7.1		1.1



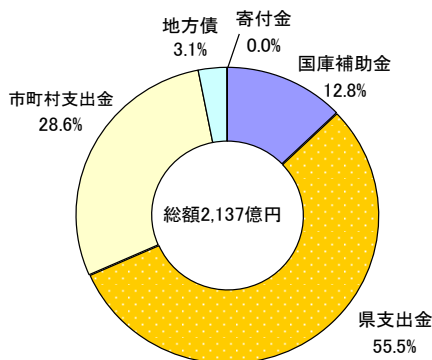
(3) 地方教育費の財源別構成

地方教育費総額の財源別内訳では、国庫補助金、県支出金、市町村支出金を財源とする支出額は、合わせて2,071億円(地方教育費総額の96.9%)であり、このうち、県支出金を財源とする支出額が1,187億円(同55.5%)で最も大きく、ついで市町村支出金が610億円(同28.6%)、国庫補助金が274億円(同12.8%)となっている。

なお、ここでいう国庫補助金には、文部科学省所管の一般会計歳出決算額中の地方教育費補助金のほか、文部科学省以外の省庁が所管する補助金から教育のために支出された経費も含まれる。

第3表 地方教育費の財源別実額と構成比

区 分	実 額		構 成 比	対前年度伸び率
	平成25会計年度	平成26会計年度		
	千円	千円	%	%
教 育 費 総 額	214,535,749	213,708,434	100.0	△ 0.39
I 地 方 債 ・ 寄 付 金	200,760,851	207,094,850	96.9	3.2
以外 の 公 費				
国 庫 補 助 金	29,038,349	27,411,544	12.8	△ 5.6
県 支 出 金	113,592,579	118,663,955	55.5	4.5
市 町 村 支 出 金	58,129,923	61,019,351	28.6	5.0
II 地 方 債	13,730,279	6,562,084	3.1	△ 52.2
III 寄 付 金	44,619	51,500	0.0	/
公 費 組 入 れ 寄 付 金	44,619	51,500	0.0	15.4



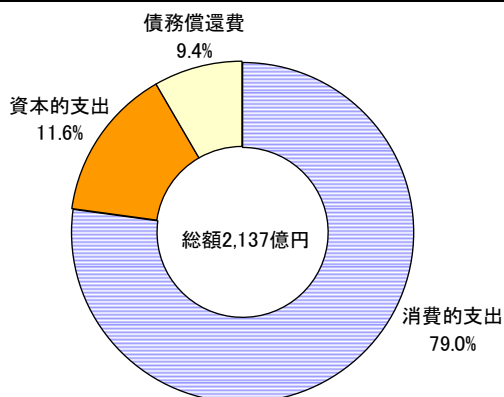
(4) 地方教育費の支出項目別内訳

地方教育費総額の使途を消費的支出、資本的支出、債務償還費でみると、消費的支出(教員給与など、毎年経常的に支出される経費)は1,687億円(地方教育費総額の79.0%)であり、資本的支出(土地費、建築費、設備・備品費及び図書購入費)は248億円(同11.6%)となっている。

また、対前年度伸び率をみると、消費的支出は1.9ポイント上昇、資本的支出は20.0ポイント低下している。

第4表 地方教育費の大支出項目別実額と構成比

区 分	実 額		構 成 比	対前年度伸び率
	平成25会計年度	平成26会計年度		
	千円	千円	%	%
教 育 費 総 額	214,535,749	213,708,434	100.0	△ 0.39
A 消 費 的 支 出	165,570,445	168,725,919	79.0	1.9
B 資 本 的 支 出	31,059,813	24,834,177	11.6	△ 20.0
C 債 務 償 還 費	17,905,491	20,148,338	9.4	12.5

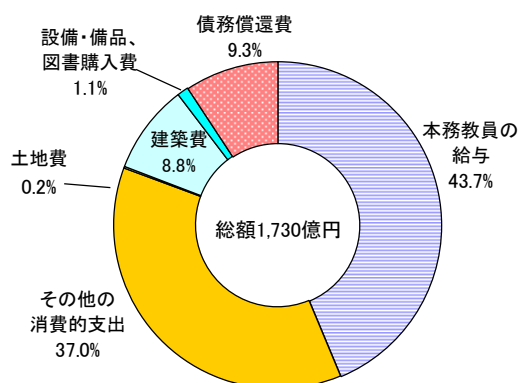


次に地方教育費総額の81.0%を占めている学校教育費の主な支出項目別の経費をみると、「本務教員の給与」は756億円であり、学校教育費の43.7%を占めている。

また、対前年度伸び率をみると、教員の給与を含む消費的支出は2.0ポイント上昇し、土地や建物などの資本的支出は28.4ポイント低下している。

第5表 支出項目別の学校教育費

区 分	実 額		構 成 比	対前年度伸び率
	平成25会計年度	平成26会計年度		
	千円	千円	%	%
学 校 教 育 費	174,282,726	173,031,015	100.0	△ 0.7
A 消費的支出	136,813,912	139,543,935	80.6	2.0
本務教員の給与	73,552,356	75,606,172	43.7	2.8
その他の消費的支出	63,261,556	63,937,763	37.0	1.1
B 資本的支出	24,410,190	17,471,605	10.1	△ 28.4
土地建物建築費	17,281	284,785	0.2	1548.0
設備・備品・備品費	22,168,533	15,264,761	8.8	△ 31.1
図書購入費	2,224,376	1,922,059	1.1	△ 13.6
C 債務償還費	13,058,624	16,015,475	9.3	22.6



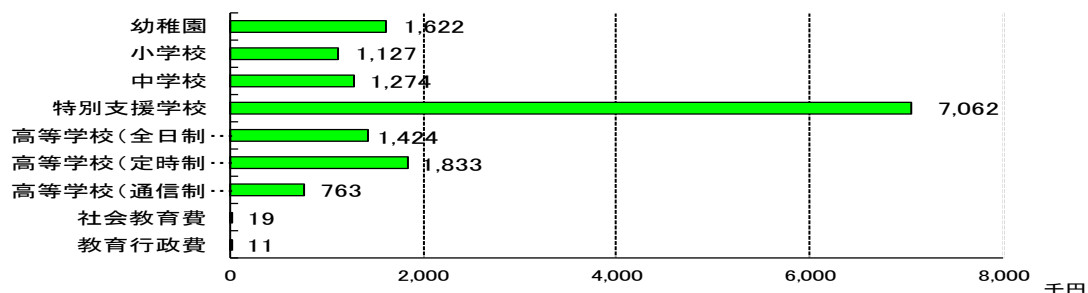
2 教育分野別在学者(又は人口)1人当たりの教育費の状況

在学者1人当たりの教育費をみると、幼稚園は、前年度より17万7千円増加(対前年度伸率12.2%)、小学校は6万3千円減少(同△5.3%)、中学校は8万9千円増加(同7.5%)、特別支援学校は31万8千円増加(同4.7%)、高等学校(全日制課程)は14万2千円増加(同11.1%)、高等学校(定時制課程)は8万7千円増加(同5.0%)、高等学校(通信制課程)は4万9千円増加(同6.9%)している。

また、最も高い特別支援学校の在学者1人当たり教育費は小学校の約6倍になっている。

第6表 教育分野別在学者・県民1人当たり教育費

区 分	実 額		指 数 ※2	対前年度伸び率
	平成25会計年度	平成26会計年度		
	円	円	%	%
A 学 校 教 育 費				
幼稚園	1,445,357	1,622,240	144	12.2
小学校	1,190,083	1,127,298	100	△ 5.3
中学校	1,185,914	1,274,422	113	7.5
特別支援学校	6,744,313	7,062,134	626	4.7
高等学校 { 全日制課程	1,282,062	1,424,391	126	11.1
定時制課程	1,746,300	1,833,491	163	5.0
通信制課程	713,730	763,167	68	6.9
B 社会教育費	18,710	18,901	2	1.0
C 教育行政費	11,009	11,134	1	1.1



※1 社会教育費、教育行政費は、人口1人当たり教育費である。(以下同じ。)

※2 指数は、小学校の児童1人当たり教育費を100としたものである。

3 寄付金の状況

地方教育費の財源としては、国庫補助金、県支出金、市町村支出金、地方債のほかに寄付金がある。

本調査においては、平成20年度まで「公費組入れ寄付金」（地方公共団体の歳入に組入れられた寄付金）と「公費に組入れられない寄付金」（PTA、その他の団体又は個人から学校やその他の教育機関に直接寄付され、地方公共団体の歳入に組入れられなかった寄付金）の合計額を寄付金総額として記載していたが、平成21年度に国が実施した「地方教育費調査」から「公費に組入れられない寄付金」は社会教育費・教育行政費に係る経費のみが調査対象となり、学校教育費に係る経費は調査対象外となった。

なお、本調査での寄付金は「公費組入れ寄付金」が約5千500万円となっており、「公費に組入れられない寄付金」の計上がないことから、そのまま寄付金総額となっている。寄付金総額の教育費全体に占める割合は0.1%未満であるが、これを経費対象別にみると、学校教育費が1千7百81万円、社会教育費が8百51万円、教育行政費が2千5百18万円となっている。（詳細については統計表参照）

統計表

第1表 地方教育費に関する総括表

区 分	教育費総額	1 学 校			
		全 学 校	幼 稚 園	小 学 校	中 学 校
I 教 育 費 総 額	213,708,434	173,031,015	298,492	72,479,712	46,643,807
II 財 源 別 内 訳					
A 地 方 債 ・ 寄 付 金 以 外 の 公 費	207,094,850	168,284,927	297,701	69,885,642	44,881,580
1 国 庫 補 助 金	27,411,544	25,594,766	25,743	13,043,581	8,791,990
2 県 支 出 金	118,663,955	109,572,658	-	37,246,004	22,843,072
3 市 町 村 支 出 金	61,019,351	33,117,503	271,958	19,596,057	13,246,518
B 地 方 債	6,562,084	4,728,278	-	2,578,297	1,760,981
C 公 費 組 入 れ 寄 付 金	51,500	17,810	791	15,773	1,246
D 公 費 に 組 入 れ ら れ ない 寄 付 金	-	-	-	-	-
III 支 出 項 目 別 内 訳					
A 消 費 的 支 出	168,725,919	139,543,935	285,568	60,237,340	36,934,904
1 人 件 費		119,140,307	245,538	51,120,422	31,384,077
a 本 務 教 員 の 給 与		75,606,172	175,126	32,464,978	20,597,958
b 本 務 教 員 以 外 の 給 与 等		43,534,135	70,412	18,655,444	10,786,119
2 教 育 活 動 費		2,678,855	4,574	989,414	888,643
3 管 理 費		10,217,006	22,798	4,480,709	2,470,906
4 補 助 活 動 費		7,217,865	10,705	3,525,561	2,101,377
5 所 定 支 払 金		289,902	1,953	121,234	89,901
B 資 本 的 支 出	24,834,177	17,471,605	3,924	7,279,807	5,987,594
C 債 務 償 還 費	20,148,338	16,015,475	9,000	4,962,565	3,721,309
IV 在 学 者 (又 は 人 口) 1 人 当 た り 経 費 (単 位 : 円)			1,622,240	1,127,298	1,274,422
V 在 学 者 数 (又 は 人 口)			184	64,295	36,600

第2表 学校数・学級数・在学者数・教職員数（学校種類別）

区 分	全 学 校	幼 稚 園	小 学 校	中 学 校
1 学 校 数	575	8	309	163
(1) 本 校	567	8	309	163
(2) 分 校 ・ 校 舎	8	-	-	-
2 学 級 数	5,799	19	3,090	1,449
3 在 学 者 数	131,913	184	64,295	36,600
4 教 員 数	12,285	36	5,036	3,396
(1) 本 務 者	11,622	26	4,865	3,192
(2) 兼 務 者	663	10	171	204
5 本 務 教 員 1 人 当 た り 在 学 者 数		7.1	13.2	11.5
6 本 務 職 員 数	2,239	4	911	475

* 県立中学校を含む。また学校数には、休校・休園を含む。

(単位：千円)

教 育 費				2 社会教育費	3 教育行政費	4 生涯学習 関 連 費	5 専修学校 関 連 費
特別支援学校	高 等 学 校 (全日制課程)	高 等 学 校 (定時制課程)	高 等 学 校 (通信制課程)				
11,850,264	39,390,153	2,093,847	274,740	25,599,506	15,077,913	1,358,648	581,646
11,830,264	39,021,153	2,093,847	274,740	23,883,490	14,926,433	1,358,598	581,646
1,806,713	1,905,758	19,784	1,197	1,199,481	617,297	123,725	15,051
10,023,551	37,115,395	2,071,093	273,543	3,614,986	5,476,311	1,165,275	376,308
-	-	2,970	-	19,069,023	8,832,825	69,598	190,287
20,000	369,000	-	-	1,707,506	126,300	-	-
-	-	-	-	8,510	25,180	50	-
-	-	-	-	-	/	-	-
10,968,499	28,854,330	2,008,447	254,847	14,672,727	14,509,257	1,106,644	566,314
9,955,040	24,396,729	1,819,002	219,499	/	/	/	443,343
6,322,141	14,826,222	1,062,506	157,241	/	/	/	243,360
3,632,899	9,570,507	756,496	62,258	/	/	/	199,983
137,999	623,714	29,255	5,256	/	/	/	54,360
544,966	2,549,203	123,560	24,864	/	/	/	66,491
326,357	1,216,321	33,500	4,044	/	/	/	1,527
4,137	68,363	3,130	1,184	/	/	/	593
512,871	3,582,116	85,400	19,893	7,077,784	284,788	252,004	15,332
368,894	6,953,707	-	-	3,848,995	283,868	-	-
7,062,134	1,424,391	1,833,491	763,167	18,901	11,134	1,003	3,013,710
1,678	27,654	1,142	360	1,354,404	1,354,404	1,354,404	193

* 4 生涯学習関連費及び 5 専修学校関連費は、知事部局・市長部局における経費であり、教育費総額には含まない。

特 別 支 援 学 校	高 等 学 校 (全日制課程)	高等学校（定時制課程）			高 等 学 校 (通信制課程)
		計	県 立	市 町 村 立	
19	61	12	11	1	3
19	54	11	11	-	3
-	7	1	-	1	-
434	748	59	56	3	-
1,678	27,654	1,142	1,125	17	360
1,061	2,490	207	199	8	59
1,036	2,305	169	162	7	29
25	185	38	37	1	30
1.6	12.0	6.8	6.9	2.4	12.4
190	614	42	41	1	3

第3表 教育費総額（教育分野別、財源別）

a 実 額

（単位：千円）

区 分	教育費総額	地 方 債 ・ 寄 付 金 以 外 の 公 費				地 方 債	公 費 組 入 れ 寄 付 金
		計	国庫補助金	県支出金	市 町 村 支 出 金		
教 育 費 総 額	213,708,434 (100.0)	207,094,850 (96.9)	27,411,544 (12.8)	118,663,955 (55.5)	61,019,351 (28.6)	6,562,084 (3.1)	51,500 (0.0)
A 学 校 教 育 費	173,031,015 (100.0)	168,284,927 (97.3)	25,594,766 (14.8)	109,572,658 (63.3)	33,117,503 (19.1)	4,728,278 (2.7)	17,810 (0.0)
1 幼 稚 園	298,492 (100.0)	297,701 (99.7)	25,743 (8.6)	- (-)	271,958 (91.1)	- (-)	791 (0.3)
2 小 学 校	72,479,712 (100.0)	69,885,642 (96.4)	13,043,581 (18.0)	37,246,004 (51.4)	19,596,057 (27.0)	2,578,297 (3.6)	15,773 (0.0)
3 中 学 校	46,643,807 (100.0)	44,881,580 (96.2)	8,791,990 (18.8)	22,843,072 (49.0)	13,246,518 (28.4)	1,760,981 (3.8)	1,246 (0.0)
4 特別支援学校	11,850,264 (100.0)	11,830,264 (99.8)	1,806,713 (15.2)	10,023,551 (84.6)	- (-)	20,000 (0.2)	- (-)
5 高 等 学 校 (全日制課程)	39,390,153 (100.0)	39,021,153 (99.1)	1,905,758 (4.8)	37,115,395 (94.2)	- (-)	369,000 (0.9)	- (-)
6 高 等 学 校 (定時制課程)	2,093,847 (100.0)	2,093,847 (100.0)	19,784 (0.9)	2,071,093 (98.9)	2,970 (0.1)	- (-)	- (-)
7 高 等 学 校 (通信制課程)	274,740 (100.0)	274,740 (100.0)	1,197 (0.4)	273,543 (99.6)	- (-)	- (-)	- (-)
B 社 会 教 育 費	25,599,506 (100.0)	23,883,490 (93.3)	1,199,481 (4.7)	3,614,986 (14.1)	19,069,023 (74.5)	1,707,506 (6.7)	8,510 (0.0)
C 教 育 行 政 費	15,077,913 (100.0)	14,926,433 (99.0)	617,297 (4.1)	5,476,311 (36.3)	8,832,825 (58.6)	126,300 (0.8)	25,180 (0.2)

b 在学者（又は人口）1人当たり経費

（単位：円）

区 分	教育費総額	地 方 債 ・ 寄 付 金 以 外 の 公 費				地 方 債	公 費 組 入 れ 寄 付 金
		計	国庫補助金	県支出金	市 町 村 支 出 金		
A 学 校 教 育 費							
1 幼 稚 園	1,622,240	1,617,941	139,908	-	1,478,033	-	4,299
2 小 学 校	1,127,298	1,086,953	202,871	579,299	304,783	40,100	245
3 中 学 校	1,274,422	1,226,274	240,218	624,129	361,927	48,114	34
4 特別支援学校	7,062,134	7,050,215	1,076,706	5,973,509	-	11,919	-
5 高 等 学 校 (全日制課程)	1,424,391	1,411,048	68,914	1,342,134	-	13,343	-
6 高 等 学 校 (定時制課程)	1,833,491	1,833,491	17,324	1,813,567	2,600	-	-
7 高 等 学 校 (通信制課程)	763,167	763,167	3,325	759,842	-	-	-
B 社 会 教 育 費	18,901	17,634	886	2,669	14,079	1,261	6
C 教 育 行 政 費	11,134	11,022	456	4,044	6,522	93	19

第4表 幼稚園教育費(中支出項目別、財源別)

a 実 額

(単位：千円)

区 分	教育費総額	地 方 債 ・ 寄 付 金 以 外 の 公 費				地 方 債	公 費 組 入 れ 寄 付 金
		計	国庫補助金	県支出金	市 町 村 支 出 金		
平成22会計年度	412,526	412,526	1,861	-	410,665	-	-
23	397,444	397,444	1,146	-	396,298	-	-
24	384,403	384,403	28,684	-	355,719	-	-
25	312,197	312,197	23,925	-	288,272	-	-
26	298,492 (100.0)	297,701	25,743	-	271,958	-	791
A 消費的支出	285,568 (95.7)	285,568	25,743	-	259,825	-	-
1 人 件 費	245,538 (82.3)	245,538	22,049	-	223,489	-	-
2 教育活動費	4,574 (1.5)	4,574	-	-	4,574	-	-
3 管 理 費	22,798 (7.6)	22,798	1,840	-	20,958	-	-
4 補助活動費	10,705 (3.6)	10,705	1,854	-	8,851	-	-
5 所定支払金	1,953 (0.7)	1,953	-	-	1,953	-	-
B 資本的支出	3,924 (1.3)	3,133	-	-	3,133	-	791
C 債務償還費	9,000 (3.0)	9,000	-	-	9,000	-	-

b 幼児1人当たり経費

(単位：円)

区 分	教育費総額	地 方 債 ・ 寄 付 金 以 外 の 公 費				地 方 債	公 費 組 入 れ 寄 付 金
		計	国庫補助金	県支出金	市 町 村 支 出 金		
平成22会計年度	1,293,185	1,293,185	5,834	-	1,287,351	-	-
23	1,333,705	1,333,705	3,846	-	1,329,859	-	-
24	1,608,381	1,608,381	120,017	-	1,488,364	-	-
25	1,445,357	1,445,357	110,764	-	1,334,593	-	-
26	1,622,240	1,617,941	139,908	-	1,478,033	-	4,299
A 消費的支出	1,552,000	1,552,000	139,908	-	1,412,092	-	-
1 人 件 費	1,334,446	1,334,446	119,832	-	1,214,614	-	-
2 教育活動費	24,859	24,859	-	-	24,859	-	-
3 管 理 費	123,902	123,902	10,000	-	113,902	-	-
4 補助活動費	58,179	58,179	10,076	-	48,103	-	-
5 所定支払金	10,614	10,614	-	-	10,614	-	-
B 資本的支出	21,327	17,028	-	-	17,028	-	4,299
C 債務償還費	48,913	48,913	-	-	48,913	-	-

第5表 小学校教育費(中支出項目別、財源別)

a 実 額

(単位：千円)

区 分	教育費総額	地 方 債 ・ 寄 付 金 以 外 の 公 費				地 方 債	公 費 組入れ 寄付金
		計	国庫補助金	県支出金	市町村 支出金		
平成22会計年度	84,539,060	79,454,418	18,850,314	39,444,540	21,159,564	5,079,577	5,065
23	76,143,425	72,585,895	14,309,847	38,457,104	19,818,944	3,527,054	30,476
24	76,857,787	71,550,099	14,566,623	38,252,363	18,731,113	5,300,025	7,663
25	79,487,826	73,038,799	15,397,018	37,112,704	20,529,077	6,444,695	4,332
26	72,479,712 (100.0)	69,885,642	13,043,581	37,246,004	19,596,057	2,578,297	15,773
A 消費的支出	60,237,340 (83.1)	60,194,884	11,724,090	36,419,204	12,051,590	41,110	1,346
1 人 件 費	51,120,422 (70.5)	51,112,022	11,527,855	36,058,200	3,525,967	8,400	-
2 教育活動費	989,414 (1.4)	983,137	4,172	200,010	778,955	4,931	1,346
3 管 理 費	4,480,709 (6.2)	4,474,230	67,867	140,545	4,265,818	6,479	-
4 補助活動費	3,525,561 (4.9)	3,504,261	124,192	20,449	3,359,620	21,300	-
5 所定支払金	121,234 (0.2)	121,234	4	-	121,230	-	-
B 資本的支出	7,279,807 (10.0)	4,728,193	1,319,491	168,796	3,239,906	2,537,187	14,427
C 債務償還費	4,962,565 (6.8)	4,962,565	-	658,004	4,304,561	-	-

b 児童1人当たり経費

(単位：円)

区 分	教育費総額	地 方 債 ・ 寄 付 金 以 外 の 公 費				地 方 債	公 費 組入れ 寄付金
		計	国庫補助金	県支出金	市町村 支出金		
平成22会計年度	1,140,477	1,071,883	254,301	532,128	285,454	68,526	68
23	1,060,552	1,011,002	199,313	535,644	276,045	49,126	424
24	1,111,449	1,034,694	210,649	553,172	270,873	76,644	111
25	1,190,083	1,093,529	230,524	555,648	307,357	96,489	65
26	1,127,298	1,086,953	202,871	579,299	304,783	40,100	245
A 消費的支出	936,890	936,230	182,349	566,440	187,441	639	21
1 人 件 費	795,093	794,962	179,297	560,825	54,840	131	-
2 教育活動費	15,389	15,291	65	3,111	12,115	77	21
3 管 理 費	69,688	69,588	1,055	2,186	66,347	100	-
4 補助活動費	54,834	54,503	1,932	318	52,253	331	-
5 所定支払金	1,886	1,886	-	-	1,886	-	-
B 資本的支出	113,224	73,539	20,522	2,625	50,392	39,461	224
C 債務償還費	77,184	77,184	-	10,234	66,950	-	-

第6表 中学校教育費（中支出項目別、財源別）

a 実 額

（単位：千円）

区 分	教育費総額	地 方 債 ・ 寄 付 金 以 外 の 公 費				地 方 債	公 費 組入れ 寄付金
		計	国庫補助金	県支出金	市 町 村 支 出 金		
平成22会計年度	48,849,444	46,257,194	10,178,629	22,864,349	13,214,216	2,589,223	3,027
23	45,871,672	43,754,328	8,912,495	22,477,922	12,363,911	2,111,159	6,185
24	45,371,977	43,266,330	8,978,970	22,251,513	12,035,847	2,093,372	12,275
25	44,461,136	42,723,107	8,924,993	21,697,603	12,100,511	1,736,029	2,000
26	46,643,807 (100.0)	44,881,580	8,791,990	22,843,072	13,246,518	1,760,981	1,246
A 消費的支出	36,934,904 (79.2)	36,908,158	7,426,665	22,450,530	7,030,963	25,700	1,046
1 人 件 費	31,384,077 (67.3)	31,381,577	7,287,826	22,217,019	1,876,732	2,500	-
2 教育活動費	888,643 (1.9)	883,397	3,871	195,728	683,798	4,200	1,046
3 管 理 費	2,470,906 (5.3)	2,463,506	56,100	22,265	2,385,141	7,400	-
4 補助活動費	2,101,377 (4.5)	2,089,777	78,868	15,130	1,995,779	11,600	-
5 所定支払金	89,901 (0.2)	89,901	-	388	89,513	-	-
B 資本的支出	5,987,594 (12.8)	4,252,113	1,365,325	61,076	2,825,712	1,735,281	200
C 債務償還費	3,721,309 (8.0)	3,721,309	-	331,466	3,389,843	-	-

b 生徒1人当たり経費

（単位：円）

区 分	教育費総額	地 方 債 ・ 寄 付 金 以 外 の 公 費				地 方 債	公 費 組入れ 寄付金
		計	国庫補助金	県支出金	市 町 村 支 出 金		
平成22会計年度	1,213,680	1,149,275	252,891	568,072	328,312	64,330	75
23	1,160,249	1,106,695	225,427	568,543	312,725	53,398	156
24	1,182,332	1,127,462	233,980	579,844	313,638	54,550	320
25	1,185,914	1,139,556	238,056	578,741	322,759	46,304	54
26	1,274,422	1,226,274	240,218	624,129	361,927	48,114	34
A 消費的支出	1,009,152	1,008,421	202,914	613,404	192,103	702	29
1 人 件 費	857,489	857,421	199,120	607,024	51,277	68	-
2 教育活動費	24,281	24,137	106	5,348	18,683	115	29
3 管 理 費	67,511	67,309	1,533	608	65,168	202	-
4 補助活動費	57,414	57,097	2,155	413	54,529	317	-
5 所定支払金	2,457	2,457	-	11	2,446	-	-
B 資本的支出	163,595	116,178	37,304	1,669	77,205	47,412	5
C 債務償還費	101,675	101,675	-	9,056	92,619	-	-

第7表 特別支援学校教育費（中支出項目別、財源別）

a 実 額

（単位：千円）

区 分	教育費総額	地 方 債 ・ 寄 付 金 以 外 の 公 費				地 方 債	公 費 組入れ 寄付金
		計	国庫補助金	県支出金	市町村 支出金		
平成22会計年度	11,121,056	11,087,056	1,969,041	9,118,015	-	34,000	-
23	12,494,309	12,480,309	2,439,968	10,040,341	-	14,000	-
24	11,677,772	11,665,772	1,877,437	9,788,335	-	12,000	-
25	11,418,120	11,076,620	1,948,124	9,128,496	-	341,500	-
26	11,850,264 (100.0)	11,830,264	1,806,713	10,023,551	-	20,000	-
A 消費的支出	10,968,499 (92.6)	10,968,499	1,734,918	9,233,581	-	-	-
1 人件費	9,955,040 (84.0)	9,955,040	1,591,614	8,363,426	-	-	-
2 教育活動費	137,999 (1.2)	137,999	-	137,999	-	-	-
3 管理費	544,966 (4.6)	544,966	-	544,966	-	-	-
4 補助活動費	326,357 (2.8)	326,357	143,304	183,053	-	-	-
5 所定支払金	4,137 (0.0)	4,137	-	4,137	-	-	-
B 資本的支出	512,871 (4.3)	492,871	71,795	421,076	-	20,000	-
C 債務償還費	368,894 (3.1)	368,894	-	368,894	-	-	-

b 幼児・児童・生徒1人当たり経費

（単位：円）

区 分	教育費総額	地 方 債 ・ 寄 付 金 以 外 の 公 費				地 方 債	公 費 組入れ 寄付金
		計	国庫補助金	県支出金	市町村 支出金		
平成22会計年度	6,679,312	6,658,892	1,182,607	5,476,285	-	20,420	-
23	7,340,958	7,332,732	1,433,589	5,899,143	-	8,226	-
24	6,730,704	6,723,788	1,082,096	5,641,692	-	6,916	-
25	6,744,313	6,542,600	1,150,694	5,391,906	-	201,713	-
26	7,062,134	7,050,215	1,076,706	5,973,509	-	11,919	-
A 消費的支出	6,536,649	6,536,649	1,033,920	5,502,729	-	-	-
1 人件費	5,932,681	5,932,681	948,518	4,984,163	-	-	-
2 教育活動費	82,240	82,240	-	82,240	-	-	-
3 管理費	324,771	324,771	-	324,771	-	-	-
4 補助活動費	194,492	194,492	85,402	109,090	-	-	-
5 所定支払金	2,465	2,465	-	2,465	-	-	-
B 資本的支出	305,644	293,725	42,786	250,939	-	11,919	-
C 債務償還費	219,841	219,841	-	219,841	-	-	-

第8表 高等学校（全日制課程）教育費（中支出項目別、財源別）

a 実 額

(単位：千円)

区 分	教育費総額	地 方 債 ・ 寄 付 金 以 外 の 公 費				地 方 債	公 費 組 入 れ 寄 付 金
		計	国庫補助金	県支出金	市町村 支出金		
平成22会計年度	40,087,479	39,641,479	4,018,439	35,623,040	-	446,000	-
23	40,073,956	39,627,956	1,840,579	37,787,377	-	446,000	-
24	37,504,174	37,491,174	1,183,280	36,307,894	-	13,000	-
25	36,350,344	36,270,844	1,414,558	34,856,286	-	79,500	-
26	39,390,153 (100.0)	39,021,153	1,905,758	37,115,395	-	369,000	-
A 消費的支出	28,854,330 (73.3)	28,854,330	1,531,506	27,322,824	-	-	-
1 人件費	24,396,729 (61.9)	24,396,729	-	24,396,729	-	-	-
2 教育活動費	623,714 (1.6)	623,714	479	623,235	-	-	-
3 管理費	2,549,203 (6.5)	2,549,203	581,718	1,967,485	-	-	-
4 補助活動費	1,216,321 (3.1)	1,216,321	949,309	267,012	-	-	-
5 所定支払金	68,363 (0.2)	68,363	-	68,363	-	-	-
B 資本的支出	3,582,116 (9.1)	3,213,116	374,252	2,838,864	-	369,000	-
C 債務償還費	6,953,707 (17.7)	6,953,707	-	6,953,707	-	-	-

b 生徒1人当たり経費

(単位：円)

区 分	教育費総額	地 方 債 ・ 寄 付 金 以 外 の 公 費				地 方 債	公 費 組 入 れ 寄 付 金
		計	国庫補助金	県支出金	市町村 支出金		
平成22会計年度	1,304,634	1,290,119	130,779	1,159,340	-	14,515	-
23	1,333,221	1,318,383	61,234	1,257,149	-	14,838	-
24	1,274,049	1,273,607	40,197	1,233,410	-	442	-
25	1,282,062	1,279,259	49,891	1,229,368	-	2,803	-
26	1,424,391	1,411,048	68,914	1,342,134	-	13,343	-
A 消費的支出	1,043,404	1,043,404	55,381	988,023	-	-	-
1 人件費	882,213	882,213	-	882,213	-	-	-
2 教育活動費	22,554	22,554	17	22,537	-	-	-
3 管理費	92,182	92,182	21,036	71,146	-	-	-
4 補助活動費	43,983	43,983	34,328	9,655	-	-	-
5 所定支払金	2,472	2,472	-	2,472	-	-	-
B 資本的支出	129,533	116,190	13,533	102,657	-	13,343	-
C 債務償還費	251,454	251,454	-	251,454	-	-	-

第9表 高等学校（定時制課程）教育費（中支出項目別、財源別）

a 実 額

（単位：千円）

区 分	教育費総額	地 方 債 ・ 寄 付 金 以 外 の 公 費				地 方 債	公 費 組入れ 寄付金
		計	国庫補助金	県支出金	市町村 支出金		
平成22会計年度	1,967,807	1,967,807	10,904	1,945,292	11,611	-	-
23	2,010,369	2,010,369	23,232	1,975,882	11,255	-	-
24	2,015,360	2,015,360	17,676	1,986,348	11,336	-	-
25	1,973,321	1,971,821	14,718	1,945,074	12,029	1,500	-
26	2,093,847 (100.0)	2,093,847	19,784	2,071,093	2,970	-	-
A 消費的支出	2,008,447 (95.9)	2,008,447	17,004	1,988,583	2,860	-	-
1 人件費	1,819,002 (86.9)	1,819,002	-	1,819,002	-	-	-
2 教育活動費	29,255 (1.4)	29,255	19	28,644	592	-	-
3 管理費	123,560 (5.9)	123,560	6,262	115,166	2,132	-	-
4 補助活動費	33,500 (1.6)	33,500	10,723	22,777	-	-	-
5 所定支払金	3,130 (0.1)	3,130	-	2,994	136	-	-
B 資本的支出	85,400 (4.1)	85,400	2,780	82,510	110	-	-
C 債務償還費	- (-)	-	-	-	-	-	-

b 生徒1人当たり経費

（単位：円）

区 分	教育費総額	地 方 債 ・ 寄 付 金 以 外 の 公 費				地 方 債	公 費 組入れ 寄付金
		計	国庫補助金	県支出金	市町村 支出金		
平成22会計年度	1,584,385	1,584,385	8,779	1,566,257	9,349	-	-
23	1,658,720	1,658,720	19,168	1,630,266	9,286	-	-
24	1,734,389	1,734,389	15,212	1,709,422	9,756	-	-
25	1,746,300	1,744,973	13,025	1,721,303	10,645	1,327	-
26	1,833,491	1,833,491	17,324	1,813,567	2,600	-	-
A 消費的支出	1,758,711	1,758,711	14,890	1,741,317	2,504	-	-
1 人件費	1,592,822	1,592,822	-	1,592,822	-	-	-
2 教育活動費	25,617	25,617	17	25,082	518	-	-
3 管理費	108,196	108,196	5,483	100,846	1,867	-	-
4 補助活動費	29,335	29,335	9,390	19,945	-	-	-
5 所定支払金	2,741	2,741	-	2,622	119	-	-
B 資本的支出	74,780	74,780	2,434	72,250	96	-	-
C 債務償還費	-	-	-	-	-	-	-

第10表 高等学校（通信制課程）教育費（中支出項目別、財源別）

a 実 額

（単位：千円）

区 分	教育費総額	地 方 債 ・ 寄 付 金 以 外 の 公 費				地 方 債	公 費 組入れ 寄付金
		計	国庫補助金	県支出金	市町村 支出金		
平成22会計年度	407,948	407,948	950	406,998	-	-	-
23	355,086	355,086	820	354,266	-	-	-
24	263,458	263,458	716	262,742	-	-	-
25	279,782	279,782	638	279,144	-	-	-
26	274,740 (100.0)	274,740	1,197	273,543	-	-	-
A 消費的支出	254,847 (92.8)	254,847	1,197	253,650	-	-	-
1 人件費	219,499 (79.9)	219,499	-	219,499	-	-	-
2 教育活動費	5,256 (1.9)	5,256	8	5,248	-	-	-
3 管理費	24,864 (9.1)	24,864	383	24,481	-	-	-
4 補助活動費	4,044 (1.5)	4,044	806	3,238	-	-	-
5 所定支払金	1,184 (0.4)	1,184	-	1,184	-	-	-
B 資本的支出	19,893 (7.2)	19,893	-	19,893	-	-	-
C 債務償還費	- (-)	-	-	-	-	-	-

b 生徒1人当たり経費

（単位：円）

区 分	教育費総額	地 方 債 ・ 寄 付 金 以 外 の 公 費				地 方 債	公 費 組入れ 寄付金
		計	国庫補助金	県支出金	市町村 支出金		
平成22会計年度	657,980	657,980	1,532	656,448	-	-	-
23	688,151	688,151	1,589	686,562	-	-	-
24	604,261	604,261	1,642	602,619	-	-	-
25	713,730	713,730	1,628	712,102	-	-	-
26	763,167	763,167	3,325	759,842	-	-	-
A 消費的支出	707,909	707,909	3,325	704,584	-	-	-
1 人件費	609,720	609,720	-	609,720	-	-	-
2 教育活動費	14,600	14,600	22	14,578	-	-	-
3 管理費	69,067	69,067	1,064	68,003	-	-	-
4 補助活動費	11,233	11,233	2,239	8,994	-	-	-
5 所定支払金	3,289	3,289	-	3,289	-	-	-
B 資本的支出	55,258	55,258	-	55,258	-	-	-
C 債務償還費	-	-	-	-	-	-	-

第11表 設置者別高等学校(定時制課程)教育費(中支出項目別、財源別)

1 県 立

a 実 額

(単位：千円)

区 分	教育費総額	地 方 債 ・ 寄 付 金 以 外 の 公 費				地 方 債	公 費 組入れ 寄付金
		計	国庫補助金	県支出金	市町村 支出金		
学 校 教 育 費	2,028,467	2,028,467	19,632	2,008,835	-	-	-
A 消 費 的 支 出	1,943,177	1,943,177	16,852	1,926,325	-	-	-
1 人 件 費	1,757,603	1,757,603	-	1,757,603	-	-	-
2 教 育 活 動 費	28,081	28,081	19	28,062	-	-	-
3 管 理 費	121,297	121,297	6,262	115,035	-	-	-
4 補 助 活 動 費	33,202	33,202	10,571	22,631	-	-	-
5 所 定 支 払 金	2,994	2,994	-	2,994	-	-	-
B 資 本 的 支 出	85,290	85,290	2,780	82,510	-	-	-
C 債 務 償 還 費	-	-	-	-	-	-	-

b 生徒1人当たり経費

(単位：円)

区 分	教育費総額	地 方 債 ・ 寄 付 金 以 外 の 公 費				地 方 債	公 費 組入れ 寄付金
		計	国庫補助金	県支出金	市町村 支出金		
学 校 教 育 費	1,803,081	1,803,081	17,450	1,785,631	-	-	-
A 消 費 的 支 出	1,727,268	1,727,268	14,979	1,712,289	-	-	-
1 人 件 費	1,562,314	1,562,314	-	1,562,314	-	-	-
2 教 育 活 動 費	24,961	24,961	17	24,944	-	-	-
3 管 理 費	107,820	107,820	5,566	102,254	-	-	-
4 補 助 活 動 費	29,512	29,512	9,396	20,116	-	-	-
5 所 定 支 払 金	2,661	2,661	-	2,661	-	-	-
B 資 本 的 支 出	75,813	75,813	2,471	73,342	-	-	-
C 債 務 償 還 費	-	-	-	-	-	-	-

2 市町村立

a 実 額

(単位：千円)

区 分	教育費総額	地 方 債 ・ 寄 付 金 以 外 の 公 費				地 方 債	公 費 組入れ 寄付金
		計	国庫補助金	県支出金	市町村 支出金		
学 校 教 育 費	65,380	65,380	152	62,258	2,970	-	-
A 消 費 的 支 出	65,270	65,270	152	62,258	2,860	-	-
1 人 件 費	61,399	61,399	-	61,399	-	-	-
2 教 育 活 動 費	1,174	1,174	-	582	592	-	-
3 管 理 費	2,263	2,263	-	131	2,132	-	-
4 補 助 活 動 費	298	298	152	146	-	-	-
5 所 定 支 払 金	136	136	-	-	136	-	-
B 資 本 的 支 出	110	110	-	-	110	-	-
C 債 務 償 還 費	-	-	-	-	-	-	-

b 生徒1人当たり経費

(単位：円)

区 分	教育費総額	地 方 債 ・ 寄 付 金 以 外 の 公 費				地 方 債	公 費 組入れ 寄付金
		計	国庫補助金	県支出金	市町村 支出金		
学 校 教 育 費	3,845,882	3,845,882	8,941	3,662,235	174,706	-	-
A 消 費 的 支 出	3,839,411	3,839,411	8,941	3,662,235	168,235	-	-
1 人 件 費	3,611,706	3,611,706	-	3,611,706	-	-	-
2 教 育 活 動 費	69,059	69,059	-	34,235	34,824	-	-
3 管 理 費	133,117	133,117	-	7,706	125,411	-	-
4 補 助 活 動 費	17,529	17,529	8,941	8,588	-	-	-
5 所 定 支 払 金	8,000	8,000	-	-	8,000	-	-
B 資 本 的 支 出	6,471	6,471	-	-	6,471	-	-
C 債 務 償 還 費	-	-	-	-	-	-	-

第12表 教育施設に伴う収入（教育施設別、項目別）

1 全 県

(単位：千円)

区 分	計	授 業 料	入 学 金	検 定 料	日本スポーツ 振興センター 共 済 掛 金	そ の 他 の 収 入	特別会計 収 入	(再 掲) 建築費の特定 財 源 収 入
計	2,409,213	1,114,287	53,091	22,592	77,035	1,142,208	-	-
1 幼稚園	12,256	11,397	412	-	28	419	-	-
2 小学校	35,168	-	-	-	22,211	12,957	-	-
3 中学校	23,398	-	-	323	12,837	10,238	-	-
4 特別支援学校	2,496	-	-	-	2,281	215	-	-
5 高等学校(全日制課程)	1,440,187	1,090,292	52,672	22,269	37,600	237,354	-	-
6 高等学校(定時制課程)	15,528	11,545	7	-	1,529	2,447	-	-
7 高等学校(通信制課程)	2,442	1,053	-	-	549	840	-	-
8 社会教育施設	573,141	-	-	-	-	573,141	-	-
9 教育行政機関	304,597	-	-	-	-	304,597	-	-

2 県

(単位：千円)

区 分	計	授 業 料	入 学 金	検 定 料	日本スポーツ 振興センター 共 済 掛 金	そ の 他 の 収 入	特別会計 収 入	(再 掲) 建築費の特定 財 源 収 入
計	1,616,728	1,102,793	52,672	22,592	42,247	396,424	-	-
1 幼稚園	-	-	-	-	-	-	-	-
2 小学校	-	-	-	-	-	-	-	-
3 中学校	647	-	-	323	296	28	-	-
4 特別支援学校	2,496	-	-	-	2,281	215	-	-
5 高等学校(全日制課程)	1,440,187	1,090,292	52,672	22,269	37,600	237,354	-	-
6 高等学校(定時制課程)	15,416	11,448	-	-	1,521	2,447	-	-
7 高等学校(通信制課程)	2,442	1,053	-	-	549	840	-	-
8 社会教育施設	34,597	-	-	-	-	34,597	-	-
9 教育行政機関	120,943	-	-	-	-	120,943	-	-

3 市 町 村

(単位：千円)

区 分	計	授 業 料	入 学 金	検 定 料	日本スポーツ 振興センター 共 済 掛 金	そ の 他 の 収 入	特別会計 収 入	(再 掲) 建築費の特定 財 源 収 入
計	792,485	11,494	419	-	34,788	745,784	-	-
1 幼稚園	12,256	11,397	412	-	28	419	-	-
2 小学校	35,168	-	-	-	22,211	12,957	-	-
3 中学校	22,751	-	-	-	12,541	10,210	-	-
4 特別支援学校	-	-	-	-	-	-	-	-
5 高等学校(全日制課程)	-	-	-	-	-	-	-	-
6 高等学校(定時制課程)	112	97	7	-	8	-	-	-
7 高等学校(通信制課程)	-	-	-	-	-	-	-	-
8 社会教育施設	538,544	-	-	-	-	538,544	-	-
9 教育行政機関	183,654	-	-	-	-	183,654	-	-

第13表 分野別の社会教育費（財源別、支出項目別）

1 全 県

a-1 実額（財源別）

区 分	教育費総額	地 方 債 ・ 寄 付 金 以 外 の 公 費				地 方 債	公費組入 れ寄付金	公費に組入 れられない 寄付金
		計	国庫補助金	県支出金	市町村支出金			
平成22会計年度	21,137,647	20,793,203	888,917	3,329,080	16,575,206	332,136	12,308	-
23	22,981,713	22,430,873	865,606	4,427,272	17,137,995	548,610	2,230	-
24	22,936,193	21,552,933	438,168	4,643,974	16,470,791	1,324,623	58,637	-
25	25,341,343	20,236,416	630,353	3,390,381	16,215,682	5,091,655	13,272	-
26	25,599,506	23,883,490	1,199,481	3,614,986	19,069,023	1,707,506	8,510	-
公民館費	4,470,549	3,665,249	5,757	105,423	3,554,069	805,300	-	-
図書館費	2,104,562	2,088,256	-	186,065	1,902,191	14,300	2,006	-
博物館費	1,038,047	1,031,907	15,942	156,199	859,766	6,100	40	-
体育施設費	10,080,896	9,456,190	355,441	1,413,685	7,687,064	624,706	-	-
青少年教育施設費	190,917	190,917	-	59,610	131,307	-	-	-
女性教育施設費	452	452	-	-	452	-	-	-
文化会館費	1,355,018	1,355,018	-	-	1,355,018	-	-	-
その他の社会教育施設費	1,334,593	1,297,093	116,691	106,941	1,073,461	37,500	-	-
教育委員会が行った社会教育活動費	1,904,931	1,874,625	52,822	438,130	1,383,673	27,600	2,706	-
文化財保護費	3,119,541	2,923,783	652,828	1,148,933	1,122,022	192,000	3,758	-

a-2 実額（支出項目別）

区 分	消費的支出	うち人件費	資 本 的 支 出	うち土地・ 建 築 費	債務償還費
社会教育費総額	14,672,727	2,783,295	7,077,784	5,998,247	3,848,995
公民館費	2,432,723	883,436	1,463,165	1,406,518	574,661
図書館費	1,519,459	791,341	283,410	87,784	301,693
博物館費	698,603	207,124	196,386	191,160	143,058
体育施設費	4,401,247	355,554	3,522,998	3,282,563	2,156,651
青少年教育施設費	165,020	52,465	25,897	23,995	-
女性教育施設費	452	-	-	-	-
文化会館費	925,132	72,425	85,924	82,740	343,962
その他の社会教育施設費	714,803	78,331	353,572	336,983	266,218
教育委員会が行った社会教育活動費	1,884,916	/	20,006	/	9
文化財保護費	1,930,372	342,619	1,126,426	586,504	62,743

b-1 人口1人当たり経費（財源別）

（単位：円）

区 分	教育費総額	地 方 債 ・ 寄 付 金 以 外 の 公 費				地 方 債	公費組入 れ寄付金	公費に組入 れられない 寄付金
		計	国庫補助金	県支出金	市町村支出金			
平成22会計年度	15,143	14,896	637	2,385	11,874	238	9	-
23	16,617	16,218	626	3,201	12,392	397	2	-
24	16,763	15,752	320	3,394	12,038	968	43	-
25	18,710	14,941	465	2,503	11,973	3,759	10	-
26	18,901	17,634	886	2,669	14,079	1,261	6	-
公民館費	3,301	2,706	4	78	2,624	595	0	-
図書館費	1,553	1,541	-	137	1,404	11	1	-
博物館費	767	762	12	115	635	5	-	-
体育施設費	7,443	6,982	262	1,044	5,676	461	-	-
青少年教育施設費	141	141	-	44	97	-	-	-
女性教育施設費	0	0	-	-	0	-	-	-
文化会館費	1,000	1,000	0	0	1,000	-	-	-
その他の社会教育施設費	986	958	86	79	793	28	-	-
教育委員会が行った社会教育活動費	1,406	1,384	39	323	1,022	20	2	-
文化財保護費	2,303	2,158	482	848	828	142	3	-

b-2 人口1人当たり経費（支出項目別）

区 分	消費的支出	うち人件費	資 本 的 支 出	うち土地・ 建 築 費	債務償還費
社会教育費総額	10,834	2,055	5,225	4,429	2,842
公民館費	1,796	652	1,080	1,038	424
図書館費	1,122	584	209	65	223
博物館費	516	153	145	141	106
体育施設費	3,250	263	2,601	2,424	1,592
青少年教育施設費	122	39	19	18	-
女性教育施設費	0	-	-	-	-
文化会館費	683	53	63	61	254
その他の社会教育施設費	528	58	261	249	197
教育委員会が行った社会教育活動費	1,392	/	15	/	-
文化財保護費	1,425	253	832	433	46

2 県

a-1 実額（財源別）

（単位：千円）

区 分	教育費総額	地 方 債 ・ 寄 付 金 以 外 の 公 費				地 方 債	公費組入れ 寄付金	公費に組入れ られない 寄付金
		計	国庫補助金	県支出金	市町村支出金			
計	3,424,736	3,421,348	56,642	3,364,706	-	-	3,388	-
公 民 館 費	-	-	-	-	-	-	-	-
図 書 館 費	181,351	181,351	-	181,351	-	-	-	-
博 物 館 費	156,199	156,199	-	156,199	-	-	-	-
体 育 施 設 費	1,391,813	1,391,813	-	1,391,813	-	-	-	-
青 少 年 教 育 施 設 費	59,610	59,610	-	59,610	-	-	-	-
女 性 教 育 施 設 費	-	-	-	-	-	-	-	-
文 化 会 館 費	-	-	-	-	-	-	-	-
その他の社会教育施設費	35,707	35,707	289	35,418	-	-	-	-
教育委員会が行った社会教育活動費	414,832	414,832	22,506	392,326	-	-	-	-
文 化 財 保 護 費	1,185,224	1,181,836	33,847	1,147,989	-	-	3,388	-

a-2 実額（支出項目別）

区 分	消費的支出	うち人件費		資本的支出	うち土地・ 建 築 費	債務償還費
計	2,532,558	190,835	109,798	31,270	782,380	
公 民 館 費	-	-	-	-	-	
図 書 館 費	134,577	-	46,774	-	-	
博 物 館 費	150,583	-	5,616	5,616	-	
体 育 施 設 費	606,814	119,198	3,935	-	781,064	
青 少 年 教 育 施 設 費	41,189	-	18,421	17,060	-	
女 性 教 育 施 設 費	-	-	-	-	-	
文 化 会 館 費	-	-	-	-	-	
その他の社会教育施設費	25,455	-	8,936	8,594	1,316	
教育委員会が行った社会教育活動費	401,276	/	13,556	/	-	
文 化 財 保 護 費	1,172,664	71,637	12,560	-	-	

b-1 人口1人当たり経費（財源別）

（単位：円）

区 分	教育費総額	地 方 債 ・ 寄 付 金 以 外 の 公 費				地 方 債	公費組入れ 寄付金	公費に組入れ られない 寄付金
		計	国庫補助金	県支出金	市町村支出金			
計	2,530	2,527	42	2,485	-	-	3	-
公 民 館 費	-	-	-	-	-	-	-	-
図 書 館 費	134	134	-	134	-	-	-	-
博 物 館 費	115	115	-	115	-	-	-	-
体 育 施 設 費	1,028	1,028	-	1,028	-	-	-	-
青 少 年 教 育 施 設 費	44	44	-	44	-	-	-	-
女 性 教 育 施 設 費	-	-	-	-	-	-	-	-
文 化 会 館 費	-	-	-	-	-	-	-	-
その他の社会教育施設費	26	26	0	26	-	-	-	-
教育委員会が行った社会教育活動費	306	306	17	290	-	-	-	-
文 化 財 保 護 費	876	873	25	848	-	-	3	-

b-2 人口1人当たり経費（支出項目別）

区 分	消費的支出	うち人件費		資本的支出	うち土地・ 建 築 費	債務償還費
計	1,869	141	82	23	578	
公 民 館 費	-	-	-	-	-	
図 書 館 費	99	-	35	-	-	
博 物 館 費	111	-	4	4	-	
体 育 施 設 費	448	88	3	-	577	
青 少 年 教 育 施 設 費	30	-	14	13	-	
女 性 教 育 施 設 費	-	-	-	-	-	
文 化 会 館 費	-	-	-	-	-	
その他の社会教育施設費	19	-	7	6	1	
教育委員会が行った社会教育活動費	296	/	10	/	-	
文 化 財 保 護 費	866	53	9	-	-	

3 市 町 村

a-1 実額（財源別）

（単位：千円）

区 分	教育費総額	地 方 債 ・ 寄 付 金 以 外 の 公 費				地 方 債	公費組入れ 寄付金	公費に組入れられない 寄付金
		計	国庫補助金	県支出金	市町村支出金			
計	22,174,770	20,462,142	1,142,839	250,280	19,069,023	1,707,506	5,122	-
公 民 館 費	4,470,549	3,665,249	5,757	105,423	3,554,069	805,300	-	-
図 書 館 費	1,923,211	1,906,905	-	4,714	1,902,191	14,300	2,006	-
博 物 館 費	881,848	875,708	15,942	-	859,766	6,100	40	-
体 育 施 設 費	8,689,083	8,064,377	355,441	21,872	7,687,064	624,706	-	-
青少年教育施設費	131,307	131,307	-	-	131,307	-	-	-
女性教育施設費	452	452	-	-	452	-	-	-
文 化 会 館 費	1,355,018	1,355,018	-	-	1,355,018	-	-	-
その他の社会教育施設費	1,298,886	1,261,386	116,402	71,523	1,073,461	37,500	-	-
教育委員会が行った社会教育活動費	1,490,099	1,459,793	30,316	45,804	1,383,673	27,600	2,706	-
文 化 財 保 護 費	1,934,317	1,741,947	618,981	944	1,122,022	192,000	370	-

a-2 実額（支出項目別）

区 分	消費的支出	うち人件費	資本的支出	うち土地・ 建 築 費	債務償還費
計	12,140,169	2,592,460	6,967,986	5,966,977	3,066,615
公 民 館 費	2,432,723	883,436	1,463,165	1,406,518	574,661
図 書 館 費	1,384,882	791,341	236,636	87,784	301,693
博 物 館 費	548,020	207,124	190,770	185,544	143,058
体 育 施 設 費	3,794,433	236,356	3,519,063	3,282,563	1,375,587
青少年教育施設費	123,831	52,465	7,476	6,935	-
女性教育施設費	452	-	-	-	-
文 化 会 館 費	925,132	72,425	85,924	82,740	343,962
その他の社会教育施設費	689,348	78,331	344,636	328,389	264,902
教育委員会が行った社会教育活動費	1,483,640	/	6,450	/	9
文 化 財 保 護 費	757,708	270,982	1,113,866	586,504	62,743

b-1 人口1人当たり経費（財源別）

（単位：円）

区 分	教育費総額	地 方 債 ・ 寄 付 金 以 外 の 公 費				地 方 債	公費組入れ 寄付金	公費に組入れられない 寄付金
		計	国庫補助金	県支出金	市町村支出金			
計	16,372	15,107	843	185	14,079	1,262	3	-
公 民 館 費	3,301	2,706	4	78	2,624	595	0	-
図 書 館 費	1,420	1,407	-	3	1,404	11	1	-
博 物 館 費	651	647	12	-	635	5	-	-
体 育 施 設 費	6,415	5,954	262	16	5,676	461	-	-
青少年教育施設費	97	97	-	-	97	-	-	-
女性教育施設費	0	0	-	-	0	-	-	-
文 化 会 館 費	1,000	1,000	0	0	1,000	-	-	-
その他の社会教育施設費	959	932	86	53	793	28	-	-
教育委員会が行った社会教育活動費	1,100	1,078	22	34	1,022	20	2	-
文 化 財 保 護 費	1,428	1,286	457	1	828	142	-	-

b-2 人口1人当たり経費（支出項目別）

区 分	消費的支出	うち人件費	資本的支出	うち土地・ 建 築 費	債務償還費
計	8,963	1,914	5,144	4,405	2,265
公 民 館 費	1,796	652	1,080	1,038	424
図 書 館 費	1,023	584	175	65	223
博 物 館 費	405	153	141	137	106
体 育 施 設 費	2,802	175	2,598	2,424	1,016
青少年教育施設費	91	39	6	5	-
女性教育施設費	0	-	-	-	-
文 化 会 館 費	683	53	63	61	254
その他の社会教育施設費	509	58	254	242	196
教育委員会が行った社会教育活動費	1,095	/	5	/	-
文 化 財 保 護 費	559	200	822	433	46

第14表 教育行政費（財源別、支出項目別）

a 実 額

（単位：千円）

区 分	教育費総額	地 方 債 ・ 寄 付 金 以 外 の 公 費				地方債	公 費 組入れ 寄付金	消費的支出	資 本 的 支 出	債 務 償 還 費
		計	国庫補助金	県支出金	市 町 村 支 出 金					
平成22会計年度	16,231,801	16,168,780	1,252,803	5,604,134	9,311,843	57,400	5,621	16,027,186	138,171	66,444
23	15,787,747	15,786,174	1,239,681	6,109,677	8,436,816	0	1,573	15,245,132	218,826	323,789
24	15,138,077	15,047,114	928,118	5,522,540	8,596,456	88,181	2,782	14,615,472	208,808	313,797
25	14,911,680	14,851,265	684,022	5,182,891	8,984,352	35,400	25,015	14,538,074	64,983	308,623
26	15,077,913	14,926,433	617,297	5,476,311	8,832,825	126,300	25,180	14,509,257	284,788	283,868
県	5,483,248	5,483,248	400,715	5,082,533	0	0	0	5,181,136	55,196	246,916
市 町 村	9,594,665	9,443,185	216,582	393,778	8,832,825	126,300	25,180	9,328,121	229,592	36,952

b 人口1人当たり経費

（単位：円）

区 分	教育費総額	地 方 債 ・ 寄 付 金 以 外 の 公 費				地方債	公 費 組入れ 寄付金	消費的支出	資 本 的 支 出	債 務 償 還 費
		計	国庫補助金	県支出金	市 町 村 支 出 金					
平成22会計年度	11,628	11,583	888	4,377	6,044	-	1	10,921	157	232
23	11,415	11,414	896	4,418	6,100	-	1	11,023	158	234
24	11,064	10,997	678	4,036	6,283	64	2	10,682	153	229
25	11,009	10,965	505	3,827	6,633	26	18	10,734	48	228
26	11,134	11,022	456	4,044	6,522	93	19	10,712	211	209
県	4,049	4,049	296	3,753	-	-	-	3,825	41	182
市 町 村	7,085	6,973	160	291	6,522	93	19	6,887	170	27

第15表 学校数及び生徒数（学校種類別）と人口

市 町 村	幼 稚 園		小 学 校		中 学 校		高等学校(定時制課程)		人 口
	園 数	幼 児 数	学 校 数	児 童 数	学 校 数	生 徒 数	学 校 数	生 徒 数	
市 町 村 計	8	184	309	64,295	162	36,361	1	17	1,354,404
青 森 市	-	-	45	14,613	20	8,083	-	-	295,379
弘 前 市	1	7	36	7,794	16	4,286	-	-	178,602
八 戸 市	-	-	46	12,121	24	6,872	-	-	237,163
黒 石 市	1	26	10	1,654	4	994	-	-	35,639
五所川原市	-	-	13	2,632	6	1,712	1	17	58,513
十 和 田 市	-	-	17	3,157	9	1,774	-	-	63,905
三 沢 市	-	-	7	2,471	5	1,237	-	-	41,015
む つ 市	-	-	13	3,051	9	1,673	-	-	61,765
つ が る 市	1	13	11	1,571	5	899	-	-	35,184
平 川 市	-	-	9	1,535	4	897	-	-	33,078
平 内 町	-	-	3	457	3	283	-	-	12,119
今 別 町	-	-	1	78	1	46	-	-	3,064
蓬 田 村	-	-	1	131	1	69	-	-	3,115
外ヶ浜町	-	-	3	204	3	140	-	-	6,931
鯹ヶ沢町	-	-	2	373	1	251	-	-	11,153
深 浦 町	-	-	3	324	3	194	-	-	9,299
西 目 屋 村	-	-	1	44	1	28	-	-	1,477
藤 崎 町	-	-	3	762	2	398	-	-	15,646
大 鰐 町	-	-	4	378	1	210	-	-	10,698
田 舎 館 村	-	-	1	358	1	186	-	-	8,154
板 柳 町	-	-	4	653	1	381	-	-	14,742
鶴 田 町	-	-	6	644	1	418	-	-	13,886
中 泊 町	-	-	4	438	2	280	-	-	12,327
野 辺 地 町	-	-	3	626	1	347	-	-	14,224
七 戸 町	1	29	4	710	3	393	-	-	16,837
六 戸 町	-	-	3	549	2	261	-	-	10,868
横 浜 町	-	-	4	198	1	149	-	-	4,911
東 北 町	-	-	7	872	3	516	-	-	18,895
六ヶ所村	-	-	4	557	4	279	-	-	10,697
おいらせ町	-	-	5	1,491	3	836	-	-	24,959
大 間 町	1	50	2	297	2	184	-	-	5,867
東 通 村	-	-	1	301	1	180	-	-	7,034
風 間 浦 村	-	-	3	86	1	49	-	-	2,189
佐 井 村	-	-	3	91	3	62	-	-	2,311
三 戸 町	-	-	3	462	2	245	-	-	11,238
五 戸 町	-	-	4	758	3	421	-	-	18,652
田 子 町	1	13	3	253	1	139	-	-	6,229
南 部 町	2	46	8	845	4	517	-	-	19,713
階 上 町	-	-	6	660	2	394	-	-	14,134
新 郷 村	-	-	2	89	2	68	-	-	2,792
中 部 上 北	-	-	-	-	-	-	-	-	(35,732)
上 北 地 方	-	-	-	-	-	-	-	-	(206,311)
八 戸・階上	-	-	1	7	1	10	-	-	(251,297)
十和田広域	-	-	-	-	-	-	-	-	(121,176)

第16表 学級数・本務教員数（学校種類別）と本務教員1人当たり生徒数（学校種類別）

市 町 村	幼稚園	小 学 校		中 学 校		高等学校 (定時制課程)	本 務 教 員 1 人 当 た り 生 徒 数			
	教員数	学級数	教員数	学級数	教員数	教員数	幼稚園	小学校	中学校	高等学校 (定時制課程)
市 町 村 計	26	3,090	4,865	1,443	3,178	7	7.1	13.2	11.4	2.4
青 森 市	-	597	923	277	576	-	-	15.8	14.0	-
弘 前 市	1	388	580	154	341	-	7.0	13.4	12.6	-
八 戸 市	-	524	807	255	523	-	-	15.0	13.1	-
黒 石 市	4	91	147	39	79	-	6.5	11.3	12.6	-
五所川原市	-	123	205	64	136	7	-	12.8	12.6	2.4
十和田市	-	158	246	77	169	-	-	12.8	10.5	-
三 沢 市	-	105	162	48	104	-	-	15.3	11.9	-
む つ 市	-	140	216	79	172	-	-	14.1	9.7	-
つ が る 市	6	89	148	41	93	-	2.2	10.6	9.7	-
平 川 市	-	78	122	34	75	-	-	12.6	12.0	-
平 内 町	-	26	42	15	39	-	-	10.9	7.3	-
今 別 町	-	7	12	5	14	-	-	6.5	3.3	-
蓬 田 村	-	8	14	4	12	-	-	9.4	5.8	-
外ヶ浜町	-	18	31	11	33	-	-	6.6	4.2	-
鰺ヶ沢町	-	18	30	11	24	-	-	12.4	10.5	-
深 浦 町	-	22	37	11	33	-	-	8.8	5.9	-
西 目 屋 村	-	6	11	3	9	-	-	4.0	3.1	-
藤 崎 町	-	35	55	18	37	-	-	13.9	10.8	-
大 鰐 町	-	27	43	9	19	-	-	8.8	11.1	-
田 舎 館 村	-	15	23	7	18	-	-	15.6	10.3	-
板 柳 町	-	34	55	14	29	-	-	11.9	13.1	-
鶴 田 町	-	43	74	16	33	-	-	8.7	12.7	-
中 泊 町	-	27	46	13	34	-	-	9.5	8.2	-
野 辺 地 町	-	29	50	12	25	-	-	12.5	13.9	-
七 戸 町	3	37	62	18	42	-	9.7	11.5	9.4	-
六 戸 町	-	27	40	14	34	-	-	13.7	7.7	-
横 浜 町	-	20	38	8	17	-	-	5.2	8.8	-
東 北 町	-	54	86	20	48	-	-	10.1	10.8	-
六ヶ所村	-	33	52	17	46	-	-	10.7	6.1	-
おいらせ町	-	63	92	33	70	-	-	16.2	11.9	-
大 間 町	6	18	30	11	29	-	8.3	9.9	6.3	-
東 通 村	-	16	23	9	19	-	-	13.1	9.5	-
風 間 浦 村	-	12	21	3	10	-	-	4.1	4.9	-
佐 井 村	-	12	23	5	16	-	-	4.0	3.9	-
三 戸 町	-	25	41	12	30	-	-	11.3	8.2	-
五 戸 町	-	40	68	17	44	-	-	11.1	9.6	-
田 子 町	3	19	30	7	16	-	4.3	8.4	8.7	-
南 部 町	3	56	92	26	64	-	15.3	9.2	8.1	-
階 上 町	-	40	68	15	35	-	-	9.7	11.3	-
新 郷 村	-	8	14	9	25	-	-	6.4	2.7	-
中 部 上 北	-	-	-	-	-	-	-	-	-	-
上 北 地 方	-	-	-	-	-	-	-	-	-	-
八 戸 ・ 階 上	-	2	6	2	6	-	-	1.2	1.7	-
十和田広域	-	-	-	-	-	-	-	-	-	-

第17表 教育費総額（教育分野別）

a 実 額

市 町 村	教育費総額	学 校 種 類 別							
		全 学 校	幼 稚 園	小 学 校	中 学 校	高等学校 (定時制課程)	全 社 会 教 育	公 民 館	図 書 館
市 町 村 計	72,286,810	41,035,957	298,492	24,087,144	16,647,351	2,970	22,174,770	4,470,549	1,923,211
青 森 市	11,911,092	6,716,923	-	4,338,072	2,378,851	-	3,898,382	1,492,138	351,893
弘 前 市	9,158,179	4,547,064	36,479	3,111,804	1,398,781	-	3,667,644	465,379	280,789
八 戸 市	10,087,193	5,104,113	-	2,787,367	2,316,746	-	3,537,508	701,579	404,789
黒 石 市	1,717,577	864,865	43,623	501,311	319,931	-	580,483	110,986	-
五 所 川 原 市	3,698,815	2,274,662	-	1,172,801	1,098,891	2,970	1,199,698	37,936	78,518
十 和 田 市	2,345,916	1,317,204	-	898,643	418,561	-	667,271	136,409	124,587
三 沢 市	2,798,989	1,204,520	-	648,266	556,254	-	1,221,991	120,425	54,941
む つ 市	2,906,201	1,392,800	-	840,982	551,818	-	916,861	94,676	219,240
つ が る 市	2,067,497	1,465,021	65,087	844,628	555,306	-	505,529	138,948	-
平 川 市	2,337,539	1,197,961	-	797,474	400,487	-	936,114	85,298	78,481
平 内 町	570,847	376,528	-	235,685	140,843	-	138,749	29,924	7,243
今 別 町	151,306	78,627	-	43,818	34,809	-	12,163	1,514	4,333
蓬 田 村	205,572	130,053	-	93,552	36,501	-	18,295	1,272	-
外 ケ 浜 町	414,537	197,855	-	76,407	121,448	-	61,107	38,111	-
鰺 ケ 沢 町	629,292	395,488	-	160,790	234,698	-	116,118	37,997	-
深 浦 町	530,729	345,731	-	233,121	112,610	-	91,120	24,501	-
西 目 屋 村	211,244	116,356	-	71,731	44,625	-	32,520	18,034	-
藤 崎 町	1,897,565	1,304,070	-	916,928	387,142	-	487,388	151,408	98,811
大 鰐 町	456,059	337,424	-	237,522	99,902	-	44,894	12,598	-
田 舎 館 村	399,570	161,884	-	90,221	71,663	-	119,353	35,539	-
板 柳 町	399,712	239,307	-	159,866	79,441	-	55,090	12,234	3,935
鶴 田 町	529,911	317,206	-	220,551	96,655	-	100,927	45,659	-
中 泊 町	599,873	336,332	-	202,905	133,427	-	179,810	51,226	12,296
野 辺 地 町	1,035,497	817,720	-	155,117	662,603	-	150,753	36,467	13,607
七 戸 町	1,088,306	586,070	37,844	285,190	263,036	-	262,851	66,568	8,348
六 戸 町	497,713	211,270	-	108,074	103,196	-	228,100	7,517	21,977
横 浜 町	921,917	802,050	-	687,418	114,632	-	53,235	15,324	2,777
東 北 町	2,962,332	2,236,416	-	356,822	1,879,594	-	532,535	77,628	7,444
六 ケ 所 村	1,986,350	1,208,921	-	836,010	372,911	-	764,309	157,566	32,464
お い ら せ 町	1,019,976	652,464	-	380,888	271,576	-	173,010	23,384	12,094
大 間 町	260,468	227,673	53,809	94,575	79,289	-	12,314	5,930	-
東 通 村	673,779	461,207	3,545	271,054	186,608	-	34,800	453	-
風 間 浦 村	509,929	438,576	-	406,678	31,898	-	22,575	11,273	-
佐 井 村	261,264	199,149	-	148,279	50,870	-	8,995	717	-
三 戸 町	1,292,336	721,932	-	475,354	246,578	-	272,900	48,592	22,569
五 戸 町	1,016,973	649,462	-	455,133	194,329	-	270,832	66,780	64,276
田 子 町	380,827	214,531	29,023	129,872	55,636	-	111,264	51,624	17,799
南 部 町	1,147,121	670,704	29,082	299,522	342,100	-	264,682	42,809	-
階 上 町	768,106	386,525	-	258,533	127,992	-	271,417	4,819	-
新 郷 村	250,461	109,068	-	44,652	64,416	-	60,946	9,307	-
中 部 上 北	70,619	-	-	-	-	-	-	-	-
上 北 地 方	90,364	-	-	-	-	-	90,237	-	-
八 戸 ・ 階 上	27,257	20,225	-	9,528	10,697	-	-	-	-
十 和 田 広 域	-	-	-	-	-	-	-	-	-

(単位：千円)

社 会 教 育 費 分 野 別								教 育 行 政	市 町 村
博 物 館	体 育 施 設	青少年教育 施 設	女性教育 施 設	文 化 会 館	その他の社会 教 育 施 設	教育委員会が 行った社会教 育 活 動	文化財保護		
881,848	8,689,083	131,307	452	1,355,018	1,298,886	1,490,099	1,934,317	9,076,083	市 町 村 計
176,161	765,108	6,361	-	415,510	8,175	81,612	601,424	1,295,787	青 森 市
126,609	1,650,444	-	-	394,890	166,866	177,744	404,923	943,471	弘 前 市
415,741	1,476,255	13,404	-	63,077	121,455	176,527	164,681	1,445,572	八 戸 市
-	256,277	22,243	452	7,727	6,507	30,080	146,211	272,229	黒 石 市
834	520,764	-	-	277,367	-	187,372	96,907	224,455	五 所 川 原 市
6,379	184,923	-	-	63,918	-	151,055	-	361,441	十 和 田 市
-	908,499	-	-	-	83,439	36,975	17,712	372,478	三 沢 市
-	331,206	-	-	-	130,874	22,479	118,386	596,540	む つ 市
-	63,949	-	-	-	172,419	38,100	92,113	96,947	つ が る 市
-	674,753	-	-	49,801	-	20,687	27,094	203,464	平 川 市
15,036	7,628	-	-	-	2,353	75,391	1,174	55,570	平 内 町
-	1,158	-	-	-	-	4,720	438	60,516	今 別 町
-	4,872	-	-	-	9,426	2,258	467	57,224	蓬 田 村
-	8,941	-	-	-	1,652	3,406	8,997	155,575	外 ケ 浜 町
-	21,785	-	-	-	7,223	44,462	4,651	117,686	鰺 ケ 沢 町
19,935	9,665	-	-	-	24,765	8,892	3,362	93,878	深 浦 町
-	3,814	-	-	-	-	3,092	7,580	62,368	西 目 屋 村
43,958	171,496	-	-	21,715	-	-	-	106,107	藤 崎 町
-	21,730	-	-	-	250	9,810	506	73,741	大 鰐 町
-	6,724	-	-	-	8,630	7,128	61,332	118,333	田 舎 館 村
-	6,693	-	-	-	16,226	12,967	3,035	105,315	板 柳 町
-	14,798	-	-	-	12,055	27,905	510	111,778	鶴 田 町
3,330	41,162	-	-	-	49,063	9,024	13,709	83,731	中 泊 町
-	35,839	-	-	-	6,204	54,721	3,915	67,024	野 辺 地 町
25,024	122,146	6,320	-	-	11,689	4,128	18,628	239,385	七 戸 町
539	129,026	-	-	55,943	5,133	5,732	2,233	58,343	六 戸 町
-	15,337	596	-	-	4,143	15,021	37	66,632	横 浜 町
12,493	214,427	-	-	-	158,606	60,606	1,331	193,381	東 北 町
27,060	527,859	-	-	-	8,768	10,592	-	13,120	六 ケ 所 村
-	36,722	-	-	-	30,229	13,302	57,279	194,502	お い ら せ 町
-	3,808	-	-	-	-	2,243	333	20,481	大 間 町
-	21,994	-	-	-	-	3,110	9,243	177,772	東 通 村
-	6,636	-	-	-	-	3,215	1,451	48,778	風 間 浦 村
2,267	-	-	-	-	-	3,621	2,390	53,120	佐 井 村
6,482	172,401	-	-	-	8,009	11,961	2,886	297,504	三 戸 町
-	124,147	-	-	-	4,002	10,328	1,299	96,679	五 戸 町
-	9,308	-	-	-	-	30,129	2,404	55,032	田 子 町
-	39,842	-	-	5,070	7,411	121,617	47,933	211,735	南 部 町
-	32,188	-	-	-	224,367	3,001	7,042	110,164	階 上 町
-	44,759	-	-	-	1,093	5,086	701	80,447	新 郷 村
-	-	-	-	-	-	-	-	70,619	中 部 上 北
-	-	82,383	-	-	7,854	-	-	127	上 北 地 方
-	-	-	-	-	-	-	-	7,032	八 戸 ・ 階 上
-	-	-	-	-	-	-	-	-	十 和 田 広 域

ｂ 在学者（又は人口）１人当たり及び１学級当たり経費

市 町 村	学 校 種 類 別 の 在 学 者 １ 人 当 た り 及 び １ 学 級 当 た り 経 費						社 会 教 育 分			野 別
	幼 稚 園	小 学 校		中 学 校		高 校 (定時制課程)	全社会教育	公 民 館	図 書 館	博 物 館
	幼 児 １ 人 当 た り	児 童 １ 人 当 た り	１ 学 級 当 た り	生 徒 １ 人 当 た り	１ 学 級 当 た り	生 徒 １ 人 当 た り				
市 町 村 計	1, 622, 239	374, 635	7, 795, 192	457, 835	11, 536, 626	174, 706	16, 372	3, 301	1, 420	651
青 森 市	-	296, 864	7, 266, 452	294, 303	8, 587, 910	-	13, 198	5, 052	1, 191	596
弘 前 市	5, 211, 286	399, 256	8, 020, 113	326, 360	9, 082, 994	-	20, 535	2, 606	1, 572	709
八 戸 市	-	229, 962	5, 319, 403	337, 128	9, 085, 278	-	14, 916	2, 958	1, 707	1, 753
黒 石 市	1, 677, 808	303, 090	5, 508, 912	321, 862	8, 203, 359	-	16, 288	3, 114	-	-
五 所 川 原 市	-	445, 593	9, 534, 967	641, 876	17, 170, 172	174, 706	20, 503	648	1, 342	14
十 和 田 市	-	284, 651	5, 687, 614	235, 942	5, 435, 857	-	10, 442	2, 135	1, 950	100
三 沢 市	-	262, 350	6, 173, 962	449, 680	11, 588, 625	-	29, 794	2, 936	1, 340	-
む つ 市	-	275, 641	6, 007, 014	329, 837	6, 985, 038	-	14, 844	1, 533	3, 550	-
つ が る 市	5, 006, 692	537, 637	9, 490, 202	617, 693	13, 544, 049	-	14, 368	3, 949	-	-
平 川 市	-	519, 527	10, 224, 026	446, 474	11, 779, 029	-	28, 300	2, 579	2, 373	-
平 内 町	-	515, 722	9, 064, 808	497, 678	9, 389, 533	-	11, 449	2, 469	598	1, 241
今 別 町	-	561, 769	6, 259, 714	756, 717	6, 961, 800	-	3, 970	494	1, 414	-
蓬 田 村	-	714, 137	11, 694, 000	529, 000	9, 125, 250	-	5, 873	408	-	-
外 ケ 浜 町	-	374, 544	4, 244, 833	867, 486	11, 040, 727	-	8, 816	5, 499	-	-
鰺 ケ 沢 町	-	431, 072	8, 932, 778	935, 052	21, 336, 182	-	10, 411	3, 407	-	-
深 浦 町	-	719, 509	10, 596, 409	580, 464	10, 237, 273	-	9, 799	2, 635	-	2, 144
西 目 屋 村	-	1, 630, 250	11, 955, 167	1, 593, 750	14, 875, 000	-	22, 018	12, 210	-	-
藤 崎 町	-	1, 203, 318	26, 197, 943	972, 719	21, 507, 889	-	31, 151	9, 677	6, 315	2, 810
大 鰯 町	-	628, 365	8, 797, 111	475, 724	11, 100, 222	-	4, 196	1, 178	-	-
田 舎 館 村	-	252, 014	6, 014, 733	385, 285	10, 237, 571	-	14, 637	4, 358	-	-
板 柳 町	-	244, 818	4, 701, 941	208, 507	5, 674, 357	-	3, 737	830	267	-
鶴 田 町	-	342, 470	5, 129, 093	231, 232	6, 040, 938	-	7, 268	3, 288	-	-
中 泊 町	-	463, 253	7, 515, 000	476, 525	10, 263, 615	-	14, 587	4, 156	997	270
野 辺 地 町	-	247, 791	5, 348, 862	1, 909, 519	55, 216, 917	-	10, 598	2, 564	957	-
七 戸 町	1, 304, 966	401, 676	7, 707, 838	669, 303	14, 613, 111	-	15, 612	3, 954	496	1, 486
六 戸 町	-	196, 856	4, 002, 741	395, 387	7, 371, 143	-	20, 988	692	2, 022	50
横 浜 町	-	3, 471, 808	34, 370, 900	769, 342	14, 329, 000	-	10, 840	3, 120	565	-
東 北 町	-	409, 200	6, 607, 815	3, 642, 624	93, 979, 700	-	28, 184	4, 108	394	661
六 ケ 所 村	-	1, 500, 916	25, 333, 636	1, 336, 599	21, 935, 941	-	71, 451	14, 730	3, 035	2, 530
おいらせ町	-	255, 458	6, 045, 841	324, 852	8, 229, 576	-	6, 932	937	485	-
大 間 町	1, 076, 180	318, 434	5, 254, 167	430, 918	7, 208, 091	-	2, 099	1, 011	-	-
東 通 村	-	900, 512	16, 940, 875	1, 036, 711	20, 734, 222	-	4, 947	64	-	-
風 間 浦 村	-	4, 728, 814	33, 889, 833	650, 980	10, 632, 667	-	10, 313	5, 150	-	-
佐 井 村	-	1, 629, 440	12, 356, 583	820, 484	10, 174, 000	-	3, 892	310	-	981
三 戸 町	-	1, 028, 905	19, 014, 160	1, 006, 441	20, 548, 167	-	24, 284	4, 324	2, 008	577
五 戸 町	-	600, 439	11, 378, 325	461, 589	11, 431, 118	-	14, 520	3, 580	3, 446	-
田 子 町	2, 232, 538	513, 328	6, 835, 368	400, 259	7, 948, 000	-	17, 862	8, 288	2, 857	-
南 部 町	632, 217	354, 464	5, 348, 607	661, 702	13, 157, 692	-	13, 427	2, 172	-	-
階 上 町	-	391, 717	6, 463, 325	324, 853	8, 532, 800	-	19, 203	341	-	-
新 郷 村	-	501, 708	5, 581, 500	947, 294	7, 157, 333	-	21, 829	3, 333	-	-
中 部 上 北	-	-	-	-	-	-	-	-	-	-
上 北 地 方	-	-	-	-	-	-	437	-	-	-
八 戸 ・ 階 上	-	1, 361, 143	4, 764, 000	1, 069, 700	5, 348, 500	-	-	-	-	-
十 和 田 広 域	-	-	-	-	-	-	-	-	-	-

(単位 : 円)

の 人 口 1 人 当 た り 社 会 教 育 費							人口1人当たり 教育行政 費	市 町 村
体 育 施 設	青 少 年 教 育 施 設	女 性 教 育 施 設	文 化 会 館	そ の 他 の 社 会 教 育 施 設	教 育 委 員 会 が 行 っ た 社 会 教 育 活 動	文 化 財 保 護		
6,415	97	-	1,000	959	1,100	1,428	6,701	市 町 村 計
2,590	22	-	1,407	28	276	2,036	4,387	青 森 市
9,241	-	-	2,211	934	995	2,267	5,283	弘 前 市
6,225	57	-	266	512	744	694	6,095	八 戸 市
7,191	624	13	217	183	844	4,103	7,639	黒 石 市
8,900	-	-	4,740	-	3,202	1,656	3,836	五 所 川 原 市
2,894	-	-	1,000	-	2,364	-	5,656	十 和 田 市
22,150	-	-	-	2,034	901	432	9,082	三 沢 市
5,362	-	-	-	2,119	364	1,917	9,658	む つ 市
1,818	-	-	-	4,900	1,083	2,618	2,755	つ が る 市
20,399	-	-	1,506	-	625	819	6,151	平 川 市
629	-	-	-	194	6,221	97	4,585	平 内 町
378	-	-	-	-	1,540	143	19,751	今 別 町
1,564	-	-	-	3,026	725	150	18,370	蓬 田 村
1,290	-	-	-	238	491	1,298	22,446	外 ケ 浜 町
1,953	-	-	-	648	3,987	417	10,552	鰯 ケ 沢 町
1,039	-	-	-	2,663	956	362	10,095	深 浦 町
2,582	-	-	-	-	2,093	5,132	42,226	西 目 屋 村
10,961	-	-	1,388	-	-	-	6,782	藤 崎 町
2,031	-	-	-	23	917	47	6,893	大 鰐 町
825	-	-	-	1,058	874	7,522	14,512	田 舎 館 村
454	-	-	-	1,101	880	206	7,144	板 柳 町
1,066	-	-	-	868	2,010	37	8,050	鶴 田 町
3,339	-	-	-	3,980	732	1,112	6,792	中 泊 町
2,520	-	-	-	436	3,847	275	4,712	野 辺 地 町
7,255	375	-	-	694	245	1,106	14,218	七 戸 町
11,872	-	-	5,147	472	527	205	5,368	六 戸 町
3,123	121	-	-	844	3,059	8	13,568	横 浜 町
11,348	-	-	-	8,394	3,208	70	10,235	東 北 町
49,346	-	-	-	820	990	-	1,227	六 ケ 所 村
1,471	-	-	-	1,211	533	2,295	7,793	おいらせ町
649	-	-	-	-	382	57	3,491	大 間 町
3,127	-	-	-	-	442	1,314	25,273	東 通 村
3,032	-	-	-	-	1,469	663	22,283	風 間 浦 村
-	-	-	-	-	1,567	1,034	22,986	佐 井 村
15,341	-	-	-	713	1,064	257	26,473	三 戸 町
6,656	-	-	-	215	554	70	5,183	五 戸 町
1,494	-	-	-	-	4,837	386	8,835	田 子 町
2,021	-	-	257	376	6,169	2,432	10,741	南 部 町
2,277	-	-	-	15,874	212	498	7,794	階 上 町
16,031	-	-	-	391	1,822	251	28,813	新 郷 村
-	-	-	-	-	-	-	1,976	中 部 上 北
-	399	-	-	38	-	-	1	上 北 地 方
-	-	-	-	-	-	-	28	八 戸 ・ 階 上
-	-	-	-	-	-	-	-	十 和 田 広 域

第18表 教育費総額（財源別）

（単位：千円）

市町村	教育費総額	地方債・寄付金以外の公費				地方債	公費 組入れ 寄付金	公費に組入 られない 寄付金
		計	国庫補助金	県支出金	市町村 支出金			
市町村計	72,286,810	66,065,614	4,340,935	705,328	61,019,351	6,173,084	48,112	-
青森市	11,911,092	10,896,592	317,383	218,874	10,360,335	1,014,500	-	-
弘前市	9,158,179	8,306,966	408,335	2,366	7,896,265	835,200	16,013	-
八戸市	10,087,193	9,209,880	390,806	3,018	8,816,056	873,200	4,113	-
黒石市	1,717,577	1,672,182	143,780	117	1,528,285	42,200	3,195	-
五所川原市	3,698,815	3,003,115	117,212	500	2,885,403	695,700	-	-
十和田市	2,345,916	2,241,716	220,666	25,008	1,996,042	99,100	5,100	-
三沢市	2,798,989	2,798,559	447,998	4,595	2,345,966	-	430	-
むつ市	2,906,201	2,767,742	54,827	1,156	2,711,759	131,400	7,059	-
つがる市	2,067,497	1,984,897	134,990	69,825	1,780,082	76,400	6,200	-
平川市	2,337,539	2,223,469	2,687	108,185	2,112,597	114,070	-	-
平内町	570,847	570,285	25,826	4,248	540,211	-	562	-
今別町	151,306	151,306	525	495	150,286	-	-	-
蓬田村	205,572	196,572	32	2,095	194,445	9,000	-	-
外ヶ浜町	414,537	414,537	6,862	679	406,996	-	-	-
鰺ヶ沢町	629,292	629,292	24,235	1,766	603,291	-	-	-
深浦町	530,729	478,429	4,381	1,354	472,694	52,300	-	-
西目屋村	211,244	210,244	279	1,517	208,448	-	1,000	-
藤崎町	1,897,565	1,435,885	103,910	4,823	1,327,152	461,100	580	-
大鰐町	456,059	389,359	643	4,803	383,913	66,700	-	-
田舎館村	399,570	399,570	10	-	399,560	-	-	-
板柳町	399,712	348,798	2,069	361	346,368	49,914	1,000	-
鶴田町	529,911	528,411	1,824	1,716	524,871	-	1,500	-
中泊町	599,873	599,873	880	676	598,317	-	-	-
野辺地町	1,035,497	820,637	2,562	95,041	723,034	214,100	760	-
七戸町	1,088,306	954,306	23,874	35,278	895,154	134,000	-	-
六戸町	497,713	497,713	2,323	161	495,229	-	-	-
横浜町	921,917	919,117	312	146	918,659	2,800	-	-
東北町	2,962,332	2,283,432	772,454	65,137	1,445,841	678,900	-	-
六ヶ所村	1,986,350	1,986,350	624,602	-	1,361,748	-	-	-
おいらせ町	1,019,976	1,019,976	24,630	3,226	992,120	-	-	-
大間町	260,468	260,468	58,546	7,583	194,339	-	-	-
東通村	673,779	673,679	157,748	24,964	490,967	-	100	-
風間浦村	509,929	509,429	127,093	876	381,460	-	500	-
佐井村	261,264	261,264	621	331	260,312	-	-	-
三戸町	1,292,336	771,936	90,354	4,783	676,799	520,400	-	-
五戸町	1,016,973	914,873	3,067	307	911,499	102,100	-	-
田子町	380,827	380,827	212	-	380,615	-	-	-
南部町	1,147,121	1,147,121	36,855	-	1,110,266	-	-	-
階上町	768,106	768,106	3,981	736	763,389	-	-	-
新郷村	250,461	250,461	1,436	8,582	240,443	-	-	-
中部上北	70,619	70,619	-	-	70,619	-	-	-
上北地方	90,364	90,364	-	-	90,364	-	-	-
八戸・階上	27,257	27,257	105	-	27,152	-	-	-
十和田広域	-	-	-	-	-	-	-	-

第19表 学校教育費総額（財源別）

1 全 学 校

（単位：千円）

市 町 村	教育費総額	地 方 債 ・ 寄 付 金 以 外 の 公 費				地 方 債	公 費 組 入 れ 寄 付 金
		計	国庫補助金	県支出金	市 町 村 支 出 金		
市 町 村 計	41,035,957	36,678,869	3,107,672	453,694	33,117,503	4,339,278	17,810
青 森 市	6,716,923	6,416,223	174,271	127,095	6,114,857	300,700	-
弘 前 市	4,547,064	3,984,864	275,077	1,074	3,708,713	562,200	-
八 戸 市	5,104,113	4,379,300	326,178	1,621	4,051,501	722,600	2,213
黒 石 市	864,865	822,300	25,245	-	797,055	39,400	3,165
五 所 川 原 市	2,274,662	1,898,062	71,580	56	1,826,426	376,600	-
十 和 田 市	1,317,204	1,218,004	219,922	3,528	994,554	99,100	100
三 沢 市	1,204,520	1,204,090	178,640	4,237	1,021,213	-	430
む つ 市	1,392,800	1,326,508	2,345	357	1,323,806	63,700	2,592
つ が る 市	1,465,021	1,417,221	46,080	-	1,371,141	41,600	6,200
平 川 市	1,197,961	1,187,191	536	107,836	1,078,819	10,770	-
平 内 町	376,528	376,528	10,471	3,708	362,349	-	-
今 別 町	78,627	78,627	30	-	78,597	-	-
蓬 田 村	130,053	121,053	32	2,095	118,926	9,000	-
外 ケ 浜 町	197,855	197,855	351	-	197,504	-	-
鰺 ケ 沢 町	395,488	395,488	23,235	1,750	370,503	-	-
深 浦 町	345,731	293,431	3,025	-	290,406	52,300	-
西 目 屋 村	116,356	115,356	279	-	115,077	-	1,000
藤 崎 町	1,304,070	842,390	103,644	4,557	734,189	461,100	580
大 鰐 町	337,424	270,724	241	2,376	268,107	66,700	-
田 舎 館 村	161,884	161,884	10	-	161,874	-	-
板 柳 町	239,307	191,669	1,709	-	189,960	47,008	630
鶴 田 町	317,206	317,206	109	-	317,097	-	-
中 泊 町	336,332	336,332	204	-	336,128	-	-
野 辺 地 町	817,720	618,520	515	63,975	554,030	198,900	300
七 戸 町	586,070	452,070	23,396	34,800	393,874	134,000	-
六 戸 町	211,270	211,270	2,163	-	209,107	-	-
横 浜 町	802,050	802,050	167	-	801,883	-	-
東 北 町	2,236,416	1,561,016	636,330	56,039	868,647	675,400	-
六 ケ 所 村	1,208,921	1,208,921	624,602	-	584,319	-	-
おいらせ町	652,464	652,464	1,146	1,826	649,492	-	-
大 間 町	227,673	227,673	58,364	7,400	161,909	-	-
東 通 村	461,207	461,107	153,197	24,964	282,946	-	100
風 間 浦 村	438,576	438,076	125,250	-	312,826	-	500
佐 井 村	199,149	199,149	291	-	198,858	-	-
三 戸 町	721,932	345,832	518	4,400	340,914	376,100	-
五 戸 町	649,462	547,362	2,761	-	544,601	102,100	-
田 子 町	214,531	214,531	212	-	214,319	-	-
南 部 町	670,704	670,704	10,115	-	660,589	-	-
階 上 町	386,525	386,525	3,890	-	382,635	-	-
新 郷 村	109,068	109,068	1,436	-	107,632	-	-
中 部 上 北	-	-	-	-	-	-	-
上 北 地 方	-	-	-	-	-	-	-
八 戸 ・ 階 上	20,225	20,225	105	-	20,120	-	-
十 和 田 広 域	-	-	-	-	-	-	-

2 小 学 校

(単位 : 千円)

市 町 村	教育費総額	地 方 債 ・ 寄 付 金 以 外 の 公 費				地 方 債	公 費 組 入 れ 寄 付 金
		計	国庫補助金	県支出金	市 町 村 支 出 金		
市 町 村 計	24,087,144	21,493,074	1,544,882	352,135	19,596,057	2,578,297	15,773
青 森 市	4,338,072	4,086,284	141,332	125,453	3,819,499	251,788	-
弘 前 市	3,111,804	2,606,304	226,109	495	2,379,700	505,500	-
八 戸 市	2,787,367	2,336,254	147,495	694	2,188,065	448,900	2,213
黒 石 市	501,311	496,037	7,002	-	489,035	2,900	2,374
五 所 川 原 市	1,172,801	930,801	8,206	34	922,561	242,000	-
十 和 田 市	898,643	822,243	165,047	-	657,196	76,300	100
三 沢 市	648,266	647,836	34,958	2,774	610,104	-	430
む つ 市	840,982	799,236	1,028	357	797,851	40,200	1,546
つ が る 市	844,628	796,828	34,996	-	761,832	41,600	6,200
平 川 市	797,474	787,274	228	104,288	682,758	10,200	-
平 内 町	235,685	235,685	2,603	2,227	230,855	-	-
今 別 町	43,818	43,818	11	-	43,807	-	-
蓬 田 村	93,552	88,752	17	-	88,735	4,800	-
外 ケ 浜 町	76,407	76,407	152	-	76,255	-	-
鰺 ケ 沢 町	160,790	160,790	10,099	1,050	149,641	-	-
深 浦 町	233,121	207,221	257	-	206,964	25,900	-
西 目 屋 村	71,731	70,731	279	-	70,452	-	1,000
藤 崎 町	916,928	465,098	97,696	4,557	362,845	451,300	530
大 鰐 町	237,522	172,965	160	2,376	170,429	64,557	-
田 舎 館 村	90,221	90,221	4	-	90,217	-	-
板 柳 町	159,866	125,784	1,429	-	124,355	33,452	630
鶴 田 町	220,551	220,551	61	-	220,490	-	-
中 泊 町	202,905	202,905	48	-	202,857	-	-
野 辺 地 町	155,117	128,367	101	45,422	82,844	26,600	150
七 戸 町	285,190	272,890	664	34,800	237,426	12,300	-
六 戸 町	108,074	108,074	318	-	107,756	-	-
横 浜 町	687,418	687,418	95	-	687,323	-	-
東 北 町	356,822	356,822	8,954	-	347,868	-	-
六 ケ 所 村	836,010	836,010	410,490	-	425,520	-	-
おいらせ町	380,888	380,888	603	1,826	378,459	-	-
大 間 町	94,575	94,575	15,294	4,900	74,381	-	-
東 通 村	271,054	270,954	92,505	16,482	161,967	-	100
風 間 浦 村	406,678	406,178	125,250	-	280,928	-	500
佐 井 村	148,279	148,279	153	-	148,126	-	-
三 戸 町	475,354	237,454	425	4,400	232,629	237,900	-
五 戸 町	455,133	353,033	1,617	-	351,416	102,100	-
田 子 町	129,872	129,872	107	-	129,765	-	-
南 部 町	299,522	299,522	5,389	-	294,133	-	-
階 上 町	258,533	258,533	3,657	-	254,876	-	-
新 郷 村	44,652	44,652	-	-	44,652	-	-
中 部 上 北	-	-	-	-	-	-	-
上 北 地 方	-	-	-	-	-	-	-
八 戸 ・ 階 上	9,528	9,528	43	-	9,485	-	-
十 和 田 広 域	-	-	-	-	-	-	-

3 中 学 校

(単位：千円)

市 町 村	教育費総額	地 方 債 ・ 寄 付 金 以 外 の 公 費				地 方 債	公 費 組 入 れ 寄 付 金
		計	国庫補助金	県支出金	市 町 村 支 出 金		
市 町 村 計	16,647,351	14,885,124	1,537,047	101,559	13,246,518	1,760,981	1,246
青 森 市	2,378,851	2,329,939	32,939	1,642	2,295,358	48,912	-
弘 前 市	1,398,781	1,342,081	48,934	579	1,292,568	56,700	-
八 戸 市	2,316,746	2,043,046	178,683	927	1,863,436	273,700	-
黒 石 市	319,931	283,431	18,118	-	265,313	36,500	-
五所川原市	1,098,891	964,291	63,374	22	900,895	134,600	-
十和田市	418,561	395,761	54,875	3,528	337,358	22,800	-
三 沢 市	556,254	556,254	143,682	1,463	411,109	-	-
む つ 市	551,818	527,272	1,317	-	525,955	23,500	1,046
つ が る 市	555,306	555,306	11,084	-	544,222	-	-
平 川 市	400,487	399,917	308	3,548	396,061	570	-
平 内 町	140,843	140,843	7,868	1,481	131,494	-	-
今 別 町	34,809	34,809	19	-	34,790	-	-
蓬 田 村	36,501	32,301	15	2,095	30,191	4,200	-
外ヶ浜町	121,448	121,448	199	-	121,249	-	-
鱒ヶ沢町	234,698	234,698	13,136	700	220,862	-	-
深 浦 町	112,610	86,210	2,768	-	83,442	26,400	-
西 目 屋 村	44,625	44,625	-	-	44,625	-	-
藤 崎 町	387,142	377,292	5,948	-	371,344	9,800	50
大 鰯 町	99,902	97,759	81	-	97,678	2,143	-
田 舎 館 村	71,663	71,663	6	-	71,657	-	-
板 柳 町	79,441	65,885	280	-	65,605	13,556	-
鶴 田 町	96,655	96,655	48	-	96,607	-	-
中 泊 町	133,427	133,427	156	-	133,271	-	-
野 辺 地 町	662,603	490,153	414	18,553	471,186	172,300	150
七 戸 町	263,036	141,336	22,583	-	118,753	121,700	-
六 戸 町	103,196	103,196	1,845	-	101,351	-	-
横 浜 町	114,632	114,632	72	-	114,560	-	-
東 北 町	1,879,594	1,204,194	627,376	56,039	520,779	675,400	-
六ヶ所村	372,911	372,911	214,112	-	158,799	-	-
おいらせ町	271,576	271,576	543	-	271,033	-	-
大 間 町	79,289	79,289	19,330	2,500	57,459	-	-
東 通 村	186,608	186,608	60,692	8,482	117,434	-	-
風 間 浦 村	31,898	31,898	-	-	31,898	-	-
佐 井 村	50,870	50,870	138	-	50,732	-	-
三 戸 町	246,578	108,378	93	-	108,285	138,200	-
五 戸 町	194,329	194,329	1,144	-	193,185	-	-
田 子 町	55,636	55,636	44	-	55,592	-	-
南 部 町	342,100	342,100	3,092	-	339,008	-	-
階 上 町	127,992	127,992	233	-	127,759	-	-
新 郷 村	64,416	64,416	1,436	-	62,980	-	-
中 部 上 北	-	-	-	-	-	-	-
上 北 地 方	-	-	-	-	-	-	-
八 戸 ・ 階 上	10,697	10,697	62	-	10,635	-	-
十和田広域	-	-	-	-	-	-	-

4 幼稚園

(単位：千円)

市 町 村	教育費総額	地 方 債 ・ 寄 付 金 以 外 の 公 費				地 方 債	公 費 組 入 れ 寄 付 金
		計	国庫補助金	県支出金	市 町 村 支 出 金		
市 町 村 計	298,492	297,701	25,743	-	271,958	-	791
弘 前 市	36,479	36,479	34	-	36,445	-	-
八 戸 市	-	-	-	-	-	-	-
黒 石 市	43,623	42,832	125	-	42,707	-	791
つ が る 市	65,087	65,087	-	-	65,087	-	-
七 戸 町	37,844	37,844	149	-	37,695	-	-
大 間 町	53,809	53,809	23,740	-	30,069	-	-
東 通 村	3,545	3,545	-	-	3,545	-	-
田 子 町	29,023	29,023	61	-	28,962	-	-
南 部 町	29,082	29,082	1,634	-	27,448	-	-

5 高等学校 (市町村立)

(単位：千円)

市 町 村	教育費総額	地 方 債 ・ 寄 付 金 以 外 の 公 費				地 方 債	公 費 組 入 れ 寄 付 金
		計	国庫補助金	県支出金	市 町 村 支 出 金		
市 町 村 計	2,970	2,970	-	-	2,970	-	-
五 所 川 原 市	2,970	2,970	-	-	2,970	-	-

第20表 社会教育費総額（財源別）

（単位：千円）

市町村	教育費総額	地方債・寄付金以外の公費				地方債	公費 組入れ 寄付金	公費に組入 られない 寄付金
		計	国庫補助金	県支出金	市町村 支出金			
市町村計	22,174,770	20,462,142	1,142,839	250,280	19,069,023	1,707,506	5,122	-
青森市	3,898,382	3,184,582	143,112	91,779	2,949,691	713,800	-	-
弘前市	3,667,644	3,394,344	132,668	1,292	3,260,384	273,000	300	-
八戸市	3,537,508	3,389,508	64,628	1,397	3,323,483	146,100	1,900	-
黒石市	580,483	577,653	118,535	117	459,001	2,800	30	-
五所川原市	1,199,698	880,598	45,632	444	834,522	319,100	-	-
十和田市	667,271	667,271	744	21,480	645,047	-	-	-
三沢市	1,221,991	1,221,991	269,358	358	952,275	-	-	-
むつ市	916,861	849,161	52,482	799	795,880	67,700	-	-
つがる市	505,529	505,529	88,910	69,825	346,794	-	-	-
平川市	936,114	832,814	2,151	349	830,314	103,300	-	-
平内町	138,749	138,187	15,355	540	122,292	-	562	-
今別町	12,163	12,163	495	495	11,173	-	-	-
蓬田村	18,295	18,295	-	-	18,295	-	-	-
外ヶ浜町	61,107	61,107	6,511	679	53,917	-	-	-
鰺ヶ沢町	116,118	116,118	1,000	16	115,102	-	-	-
深浦町	91,120	91,120	-	-	91,120	-	-	-
西目屋村	32,520	32,520	-	1,517	31,003	-	-	-
藤崎町	487,388	487,388	266	266	486,856	-	-	-
大鰐町	44,894	44,894	402	2,427	42,065	-	-	-
田舎館村	119,353	119,353	-	-	119,353	-	-	-
板柳町	55,090	51,814	360	361	51,093	2,906	370	-
鶴田町	100,927	99,427	1,715	1,716	95,996	-	1,500	-
中泊町	179,810	179,810	676	676	178,458	-	-	-
野辺地町	150,753	135,093	2,047	31,066	101,980	15,200	460	-
七戸町	262,851	262,851	478	478	261,895	-	-	-
六戸町	228,100	228,100	160	161	227,779	-	-	-
横浜町	53,235	50,435	145	146	50,144	2,800	-	-
東北町	532,535	529,035	136,124	9,098	383,813	3,500	-	-
六ヶ所村	764,309	764,309	-	-	764,309	-	-	-
おいらせ町	173,010	173,010	23,484	1,400	148,126	-	-	-
大間町	12,314	12,314	182	183	11,949	-	-	-
東通村	34,800	34,800	4,551	-	30,249	-	-	-
風間浦村	22,575	22,575	1,843	876	19,856	-	-	-
佐井村	8,995	8,995	330	331	8,334	-	-	-
三戸町	272,900	215,600	1,358	383	213,859	57,300	-	-
五戸町	270,832	270,832	306	307	270,219	-	-	-
田子町	111,264	111,264	-	-	111,264	-	-	-
南部町	264,682	264,682	26,740	-	237,942	-	-	-
階上町	271,417	271,417	91	736	270,590	-	-	-
新郷村	60,946	60,946	-	8,582	52,364	-	-	-
中部上北	-	-	-	-	-	-	-	-
上北地方	90,237	90,237	-	-	90,237	-	-	-
八戸・階上	-	-	-	-	-	-	-	-
十和田広域	-	-	-	-	-	-	-	-

第21表 教育行政費総額（財源別）

（単位：千円）

市町村	教育費総額	地方債・寄付金以外の公費				地方債	公費 組入れ 寄付金	公費に組入 られない 寄付金
		計	国庫補助金	県支出金	市町村 支出金			
市町村計	9,076,083	8,924,603	90,424	1,354	8,832,825	126,300	25,180	-
青森市	1,295,787	1,295,787	-	-	1,295,787	-	-	-
弘前市	943,471	927,758	590	-	927,168	-	15,713	-
八戸市	1,445,572	1,441,072	-	-	1,441,072	4,500	-	-
黒石市	272,229	272,229	-	-	272,229	-	-	-
五所川原市	224,455	224,455	-	-	224,455	-	-	-
十和田市	361,441	356,441	-	-	356,441	-	5,000	-
三沢市	372,478	372,478	-	-	372,478	-	-	-
むつ市	596,540	592,073	-	-	592,073	-	4,467	-
つがる市	96,947	62,147	-	-	62,147	34,800	-	-
平川市	203,464	203,464	-	-	203,464	-	-	-
平内町	55,570	55,570	-	-	55,570	-	-	-
今別町	60,516	60,516	-	-	60,516	-	-	-
蓬田村	57,224	57,224	-	-	57,224	-	-	-
外ヶ浜町	155,575	155,575	-	-	155,575	-	-	-
鯺ヶ沢町	117,686	117,686	-	-	117,686	-	-	-
深浦町	93,878	93,878	1,356	1,354	91,168	-	-	-
西目屋村	62,368	62,368	-	-	62,368	-	-	-
藤崎町	106,107	106,107	-	-	106,107	-	-	-
大鰐町	73,741	73,741	-	-	73,741	-	-	-
田舎館村	118,333	118,333	-	-	118,333	-	-	-
板柳町	105,315	105,315	-	-	105,315	-	-	-
鶴田町	111,778	111,778	-	-	111,778	-	-	-
中泊町	83,731	83,731	-	-	83,731	-	-	-
野辺地町	67,024	67,024	-	-	67,024	-	-	-
七戸町	239,385	239,385	-	-	239,385	-	-	-
六戸町	58,343	58,343	-	-	58,343	-	-	-
横浜町	66,632	66,632	-	-	66,632	-	-	-
東北町	193,381	193,381	-	-	193,381	-	-	-
六ヶ所村	13,120	13,120	-	-	13,120	-	-	-
おいらせ町	194,502	194,502	-	-	194,502	-	-	-
大間町	20,481	20,481	-	-	20,481	-	-	-
東通村	177,772	177,772	-	-	177,772	-	-	-
風間浦村	48,778	48,778	-	-	48,778	-	-	-
佐井村	53,120	53,120	-	-	53,120	-	-	-
三戸町	297,504	210,504	88,478	-	122,026	87,000	-	-
五戸町	96,679	96,679	-	-	96,679	-	-	-
田子町	55,032	55,032	-	-	55,032	-	-	-
南部町	211,735	211,735	-	-	211,735	-	-	-
階上町	110,164	110,164	-	-	110,164	-	-	-
新郷村	80,447	80,447	-	-	80,447	-	-	-
中部上北	70,619	70,619	-	-	70,619	-	-	-
上北地方	127	127	-	-	127	-	-	-
八戸・階上	7,032	7,032	-	-	7,032	-	-	-
十和田広域	-	-	-	-	-	-	-	-

第22表 小学校教育費（中支出項目別）

（単位：千円）

市 町 村	教育費総額	A 消 費 の 支 出						B 資本の支出	C 債務償還費
		計	A－1 人 件 費	A－2 教育活動費	A－3 管 理 費	A－4 補助活動費	A－5 所定支払金		
市 町 村 計	24,087,144	12,502,776	3,609,249	797,191	4,466,676	3,508,426	121,234	7,279,807	4,304,561
青 森 市	4,338,072	2,713,761	822,220	99,922	827,198	946,673	17,748	951,706	672,605
弘 前 市	3,111,804	1,447,706	399,217	71,511	789,313	175,394	12,271	964,777	699,321
八 戸 市	2,787,367	1,437,028	575,157	99,406	490,303	258,543	13,619	824,303	526,036
黒 石 市	501,311	281,229	109,365	39,787	110,797	18,157	3,123	39,016	181,066
五所川原市	1,172,801	481,812	193,337	45,102	153,943	84,037	5,393	487,124	203,865
十 和 田 市	898,643	502,026	141,209	24,829	293,314	38,402	4,272	220,699	175,918
三 沢 市	648,266	512,494	100,426	9,267	133,300	266,858	2,643	107,696	28,076
む つ 市	840,982	405,967	123,720	22,738	189,564	66,770	3,175	118,090	316,925
つ が る 市	844,628	543,006	154,479	33,500	89,078	263,603	2,346	117,944	183,678
平 川 市	797,474	510,861	169,956	27,489	173,710	137,711	1,995	172,262	114,351
平 内 町	235,685	172,144	10,640	20,520	28,872	111,115	997	3,385	60,156
今 別 町	43,818	36,259	8,592	5,932	9,043	11,794	898	7,559	-
蓬 田 村	93,552	47,511	10,244	2,317	14,223	19,069	1,658	6,005	40,036
外ヶ浜町	76,407	72,194	1,324	2,074	24,113	44,683	-	1,568	2,645
鯪ヶ沢町	160,790	113,994	29,814	6,299	12,316	64,646	919	1,455	45,341
深 浦 町	233,121	147,944	16,992	10,422	40,426	78,097	2,007	19,603	65,574
西 目 屋 村	71,731	35,233	8,640	2,233	9,859	14,161	340	5,001	31,497
藤 崎 町	916,928	211,190	57,276	10,721	40,856	102,271	66	596,446	109,292
大 鰐 町	237,522	134,203	40,590	15,328	34,267	42,605	1,413	59,932	43,387
田 舎 館 村	90,221	53,480	17,202	-	34,926	732	620	26,647	10,094
板 柳 町	159,866	118,654	54,792	7,145	43,118	12,082	1,517	41,212	-
鶴 田 町	220,551	128,525	66,244	9,893	27,139	24,421	828	40,261	51,765
中 泊 町	202,905	120,375	39,478	4,018	52,690	22,461	1,728	7,209	75,321
野 辺 地 町	155,117	127,465	40,418	40,966	17,403	27,086	1,592	24,985	2,667
七 戸 町	285,190	184,717	27,731	11,936	58,797	84,455	1,798	57,573	42,900
六 戸 町	108,074	76,116	9,949	2,457	57,044	5,326	1,340	12,525	19,433
横 浜 町	687,418	61,850	22,326	11,368	18,086	10,070	-	610,861	14,707
東 北 町	356,822	253,750	57,791	16,672	88,304	86,160	4,823	30,011	73,061
六ヶ所村	836,010	234,847	44,037	11,210	58,204	118,184	3,212	601,163	-
おいらせ町	380,888	192,508	45,102	14,101	98,301	32,058	2,946	118,145	70,235
大 間 町	94,575	36,641	10,290	6,582	18,348	432	989	57,934	-
東 通 村	271,054	207,721	40,843	12,413	36,496	117,015	954	1,689	61,644
風 間 浦 村	406,678	42,119	10,199	3,070	19,195	9,192	463	345,342	19,217
佐 井 村	148,279	20,382	-	2,709	8,959	8,064	650	114,828	13,069
三 戸 町	475,354	134,281	18,124	7,326	51,947	55,486	1,398	297,879	43,194
五 戸 町	455,133	210,094	78,520	27,496	64,688	36,749	2,641	133,218	111,821
田 子 町	129,872	77,502	23,482	5,826	20,022	15,955	12,217	10,917	41,453
南 部 町	299,522	217,763	8,718	23,554	160,230	23,780	1,481	18,129	63,630
階 上 町	258,533	147,687	11,082	19,333	52,629	61,870	2,773	20,265	90,581
新 郷 村	44,652	40,984	7,992	9,088	10,622	12,078	1,204	3,668	-
中 部 上 北	-	-	-	-	-	-	-	-	-
上 北 地 方	-	-	-	-	-	-	-	-	-
八 戸 ・ 階 上	9,528	8,753	1,731	631	5,033	181	1,177	775	-
十 和 田 広 域	-	-	-	-	-	-	-	-	-

第23表 中学校教育費（中支出項目別）

（単位：千円）

市町村	教育費総額	A 消 費 的 支 出						B 資本の支出	C 債務償還費
		計	A－1 人 件 費	A－2 教育活動費	A－3 管 理 費	A－4 補助活動費	A－5 所定支払金		
市町村計	16,647,351	7,269,914	1,935,007	700,272	2,456,587	2,088,535	89,513	5,987,594	3,389,843
青森市	2,378,851	1,143,541	345,253	46,445	449,207	292,764	9,872	549,282	686,028
弘前市	1,398,781	753,306	151,829	121,119	367,845	102,660	9,853	187,582	457,893
八戸市	2,316,746	908,927	351,302	108,531	261,843	178,077	9,174	1,060,294	347,525
黒石市	319,931	143,550	42,880	25,951	62,705	10,683	1,331	67,447	108,934
五所川原市	1,098,891	329,796	102,327	32,956	121,780	68,967	3,766	574,052	195,043
十和田市	418,561	337,985	87,029	23,825	174,518	50,377	2,236	58,982	21,594
三沢市	556,254	297,911	58,034	2,786	88,555	147,151	1,385	238,896	19,447
むつ市	551,818	353,675	108,824	25,788	140,481	76,692	1,890	49,279	148,864
つがる市	555,306	351,619	97,466	15,854	57,199	178,754	2,346	23,935	179,752
平川市	400,487	239,189	84,468	20,935	51,719	80,768	1,299	16,708	144,590
平内町	140,843	130,178	9,207	15,213	35,431	69,315	1,012	6,403	4,262
今別町	34,809	30,600	5,036	9,044	8,705	7,410	405	4,209	－
蓬田村	36,501	35,203	5,164	6,521	14,175	8,721	622	1,290	8
外ヶ浜町	121,448	65,669	909	2,487	30,809	31,464	－	3,953	51,826
鰺ヶ沢町	234,698	122,935	27,680	6,490	9,525	78,526	714	8,130	103,633
深浦町	112,610	68,574	11,325	11,629	25,849	17,909	1,862	34,728	9,308
西目屋村	44,625	24,521	4,181	2,654	7,935	9,450	301	215	19,889
藤崎町	387,142	126,306	31,822	12,887	30,150	51,107	340	45,600	215,236
大鰐町	99,902	67,197	21,662	8,314	11,293	25,068	860	27,207	5,498
田舎館村	71,663	24,200	10,850	2,531	8,357	1,904	558	7,356	40,107
板柳町	79,441	62,846	18,661	7,305	19,382	16,590	908	16,595	－
鶴田町	96,655	79,383	28,037	9,114	12,146	29,548	538	7,363	9,909
中泊町	133,427	90,682	39,908	4,253	21,919	22,977	1,625	5,853	36,892
野辺地町	662,603	73,042	25,833	14,858	16,738	14,579	1,034	579,546	10,015
七戸町	263,036	106,928	15,600	6,155	33,747	49,249	2,177	155,194	914
六戸町	103,196	47,022	4,933	2,756	32,804	5,740	789	23,748	32,426
横浜町	114,632	46,315	13,694	3,356	10,360	18,157	748	1,508	66,809
東北町	1,879,594	173,069	20,714	11,686	39,228	98,209	3,232	1,704,159	2,366
六ヶ所村	372,911	100,687	45,611	9,102	39,126	5,142	1,706	272,224	－
おいらせ町	271,576	117,708	25,825	14,736	53,883	21,416	1,848	14,239	139,629
大間町	79,289	43,968	12,120	12,543	17,840	807	658	5,705	29,616
東通村	186,608	151,890	29,430	14,754	32,206	66,472	9,028	9,579	25,139
風間浦村	31,898	31,848	2,682	3,896	9,599	15,205	466	50	－
佐井村	50,870	21,146	419	3,990	9,919	6,168	650	326	29,398
三戸町	246,578	69,083	14,796	4,630	6,901	42,354	402	172,214	5,281
五戸町	194,329	155,048	44,580	22,558	38,785	47,419	1,706	14,309	24,972
田子町	55,636	44,336	10,506	3,727	10,140	13,423	6,540	1,941	9,359
南部町	342,100	161,702	4,412	26,892	51,890	77,604	904	12,450	167,948
階上町	127,992	91,541	10,755	15,654	24,451	38,764	1,917	5,367	31,084
新郷村	64,416	37,114	7,911	5,419	12,064	10,591	1,129	18,653	8,649
中部上北	－	－	－	－	－	－	－	－	－
上北地方	－	－	－	－	－	－	－	－	－
八戸・階上	10,697	9,674	1,332	928	5,378	354	1,682	1,023	－
十和田広域	－	－	－	－	－	－	－	－	－

第24表 幼稚園教育費（中支出項目別）

（単位：千円）

市町村	教育費総額	A 消費的支出						B	C
		計	A-1 人件費	A-2 教育活動費	A-3 管理費	A-4 補助活動費	A-5 所定支払金		
市町村計	298,492	285,568	245,538	4,574	22,798	10,705	1,953	3,924	9,000
弘前市	36,479	36,479	30,101	214	6,050	69	45	-	-
八戸市	-	-	-	-	-	-	-	-	-
黒石市	43,623	42,774	38,132	150	3,890	536	66	849	-
つがる市	65,087	62,755	57,958	667	1,889	1,660	581	34	2,298
七戸町	37,844	37,598	33,073	196	4,075	52	202	246	-
大間町	53,809	51,179	47,117	1,190	2,578	20	274	2,630	-
東通村	3,545	-	-	-	-	-	-	-	3,545
田子町	29,023	28,887	24,117	1,400	2,084	557	729	136	-
南部町	29,082	25,896	15,040	757	2,232	7,811	56	29	3,157

第25表 高等学校（市町村立）教育費（中支出項目別）

（単位：千円）

市町村	教育費総額	A 消費的支出						B	C
		計	A-1 人件費	A-2 教育活動費	A-3 管理費	A-4 補助活動費	A-5 所定支払金		
市町村計	2,970	2,860	-	592	2,132	-	136	110	-
五所川原市	2,970	2,860	-	592	2,132	-	136	110	-

第26表 教育費の基準財政需要額に対する実支出額の比率

県及び市町村	1 小 学 校			2 中 学 校			3 高 等 学 校			4 特 別 支 援 学 校		
	実支出額 (A) 千円	基準財政 需要額 (B) 千円	比率 (A)/(B)	実支出額 (A) 千円	基準財政 需要額 (B) 千円	比率 (A)/(B)	実支出額 (A) 千円	基準財政 需要額 (B) 千円	比率 (A)/(B)	実支出額 (A) 千円	基準財政 需要額 (B) 千円	比率 (A)/(B)
県	37,246,004	32,156,228	1.16	22,842,425	20,863,617	1.09	38,001,986	21,794,546	1.74	10,021,055	9,272,922	1.08
市町村計	19,551,406	10,858,629	1.80	13,213,136	5,945,576	2.22	2,858	9,312	0.31	-	-	-
青森市	3,812,570	2,042,333	1.87	2,291,577	1,097,905	2.09	-	-	-	-	-	-
弘前市	2,376,578	1,178,229	2.02	1,290,822	577,046	2.24	-	-	-	-	-	-
八戸市	2,176,002	1,581,499	1.38	1,856,062	883,667	2.10	-	-	-	-	-	-
黒石市	488,359	302,215	1.62	264,825	153,735	1.72	-	-	-	-	-	-
五所川原市	921,088	509,980	1.81	899,783	255,601	3.52	2,858	9,312	0.31	-	-	-
十和田市	655,004	544,243	1.20	336,154	299,504	1.12	-	-	-	-	-	-
三沢市	609,118	286,795	2.12	410,648	172,753	2.38	-	-	-	-	-	-
むつ市	796,516	477,587	1.67	525,258	324,534	1.62	-	-	-	-	-	-
つがる市	761,258	383,064	1.99	543,913	199,778	2.72	-	-	-	-	-	-
平川市	682,014	293,244	2.33	395,535	149,564	2.64	-	-	-	-	-	-
		0										
平内町	230,678	168,413	1.37	131,384	79,582	1.65	-	-	-	-	-	-
今別町	43,807	33,195	1.32	34,790	19,517	1.78	-	-	-	-	-	-
蓬田村	88,681	36,691	2.42	30,164	19,287	1.56	-	-	-	-	-	-
外ヶ浜町	76,177	84,932	0.90	121,192	76,320	1.59	-	-	-	-	-	-
鯹ヶ沢町	149,069	131,827	1.13	220,602	99,452	2.22	-	-	-	-	-	-
深浦町	206,964	114,225	1.81	83,442	93,211	0.90	-	-	-	-	-	-
西目屋村	70,452	25,211	2.79	44,625	21,282	2.10	-	-	-	-	-	-
藤崎町	362,831	117,674	3.08	371,341	60,471	6.14	-	-	-	-	-	-
大鰐町	170,429	87,812	1.94	97,678	32,279	3.03	-	-	-	-	-	-
田舎館村	90,070	75,523	1.19	71,582	27,038	2.65	-	-	-	-	-	-
板柳町	124,120	106,408	1.17	65,469	44,448	1.47	-	-	-	-	-	-
鶴田町	220,226	139,296	1.58	96,455	59,303	1.63	-	-	-	-	-	-
中泊町	202,702	119,033	1.70	133,161	73,276	1.82	-	-	-	-	-	-
		0										
野辺地町	82,844	98,634	0.84	471,186	43,709	10.78	-	-	-	-	-	-
七戸町	237,138	149,136	1.59	118,602	83,348	1.42	-	-	-	-	-	-
六戸町	107,528	136,944	0.79	101,249	48,196	2.10	-	-	-	-	-	-
横浜町	687,248	72,840	9.44	114,502	44,089	2.60	-	-	-	-	-	-
東北町	347,514	220,898	1.57	520,578	124,710	4.17	-	-	-	-	-	-
六ヶ所村	425,309	138,978	3.06	158,692	105,886	1.50	-	-	-	-	-	-
おいらせ町	377,864	187,517	2.02	270,712	105,208	2.57	-	-	-	-	-	-
大間町	74,254	60,882	1.22	57,382	44,160	1.30	-	-	-	-	-	-
東通村	161,779	78,134	2.07	117,355	66,765	1.76	-	-	-	-	-	-
風間浦村	280,893	56,049	5.01	31,898	27,899	1.14	-	-	-	-	-	-
佐井村	148,091	50,567	2.93	50,709	45,074	1.13	-	-	-	-	-	-
三戸町	232,629	101,711	2.29	108,285	50,810	2.13	-	-	-	-	-	-
五戸町	351,416	206,488	1.70	193,185	91,354	2.11	-	-	-	-	-	-
田子町	129,633	72,383	1.79	55,524	37,889	1.47	-	-	-	-	-	-
南部町	293,315	186,972	1.57	336,255	93,783	3.59	-	-	-	-	-	-
階上町	254,625	148,203	1.72	127,609	71,913	1.77	-	-	-	-	-	-
新郷村	44,613	52,864	0.84	62,951	41,230	1.53	-	-	-	-	-	-

第27表 総行政費に対する教育費の比率

県市町村	総行政費総額 (A) 千円	教育費総額 (B) 千円	比率 (B)/(A)×100 %	県市町村	総行政費総額 (A) 千円	教育費総額 (B) 千円	比率 (B)/(A)×100 %
県	687,663,750	147,132,310	21.4	板柳町	5,838,147	399,712	6.8
市町村計	674,170,989	72,286,810	10.7	鶴田町	6,672,313	529,911	7.9
青森市	125,475,857	11,911,092	9.5	中泊町	7,266,685	599,873	8.3
弘前市	81,501,482	9,158,179	11.2	野辺地町	6,555,265	1,035,497	15.8
八戸市	93,818,273	10,087,193	10.8	七戸町	9,680,718	1,088,306	11.2
黒石市	16,515,020	1,717,577	10.4	六戸町	5,137,741	497,713	9.7
五所川原市	30,250,950	3,698,815	12.2	横浜町	4,289,118	921,917	21.5
十和田市	30,443,246	2,345,916	7.7	東北町	13,818,009	2,962,332	21.4
三沢市	21,369,306	2,798,989	13.1	六ヶ所村	14,754,099	1,986,350	13.5
むつ市	32,354,550	2,906,201	9.0	おいらせ町	10,245,640	1,019,976	10.0
つがる市	24,574,972	2,067,497	8.4	大間町	4,612,944	260,468	5.6
平川市	17,783,357	2,337,539	13.1	東通村	8,248,218	673,779	8.2
平内町	6,461,538	570,847	8.8	風間浦村	2,982,728	509,929	17.1
今別町	2,747,225	151,306	5.5	佐井村	2,538,353	261,264	10.3
蓬田村	2,547,505	205,572	8.1	三戸町	6,930,455	1,292,336	18.6
外ヶ浜町	6,144,451	414,537	6.7	五戸町	9,834,835	1,016,973	10.3
鯹ヶ沢町	7,098,081	629,292	8.9	田子町	4,330,761	380,827	8.8
深浦町	7,101,403	530,729	7.5	南部町	11,147,265	1,147,121	10.3
西目屋村	2,291,793	211,244	9.2	階上町	5,958,784	768,106	12.9
藤崎町	8,816,526	1,897,565	21.5	新郷村	2,719,963	250,461	9.2
大鰐町	6,520,137	456,059	7.0	中部上北	2,353,856	70,619	3.0
田舎館村	3,421,835	399,570	11.7	上北地方	989,497	90,364	9.1
				八戸・階上	28,088	27,257	97.0
				十和田広域	-	-	-

第28表 総行政費に対する教育費の比率別による市町村数

区分	総数	10.0%未満	10.0～14.9%	15.0～19.9%	20.0～24.9%	25.0～29.9%	30.0%以上
市町村計	40	20	14	3	3	-	-
150,000人以上	3	1	2	-	-	-	-
100,000～149,999人	-	-	-	-	-	-	-
50,000～99,999人	3	2	1	-	-	-	-
30,000～49,999人	4	1	3	-	-	-	-
15,000～29,999人	6	-	4	-	2	-	-
8,000～14,999人	13	8	3	2	-	-	-
5,000～7,999人	4	4	-	-	-	-	-
5,000人未満	7	4	1	1	1	-	-

※組合立教育委員会を除く

教 育 行 政 調 査

(平成 2 7 年 5 月 1 日 現 在)

I 調査の概要

1 調査の目的

この調査は、地方教育行政機関の組織等の状況を明らかにし、教育諸施策を検討・立案するための基礎資料を得ることを目的とするものであり、隔年で調査を実施している。

2 調査の対象

この調査は、県及び市町村教育委員会(教育事務組合を含む。)のすべてを対象として実施している。

本年度の調査対象となった教育委員会は、次のとおりである。

調査対象委員会数	45
県教育委員会	1
市町村教育委員会	40
{ 市 10	
{ 町 22	
{ 村 8	
一部教育事務組合	4

3 調査の内容

この調査は、「1 教育委員会の類型」「2 教育委員の性別、年齢、職業、履歴及び報酬」「3 教育長の性別、年齢、履歴及び給与」「4 事務局の本務職員数」の4つの調査事項について調査している。

なお、調査の実施期日は平成27年5月1日現在である。

II 調査結果の概要

A 市町村教育委員会

1 教育委員会

市町村教育委員会数(一部教育事務組合を含む。)の総数は44である。

第1表 人口規模別、類型別市町村教育委員会数

区 分	19年度	21年度	23年度	25年度	27 年 度				
					総 数	市	町	村	組 合
総 数	44	44	44	44	44	10	22	8	4
150,000人以上	3	3	3	3	3	3	-	-	-
100,000～149,999人	-	-	-	-	-	-	-	-	-
50,000～99,999人	3	3	3	3	3	3	-	-	-
30,000～49,999人	4	4	4	4	4	4	-	-	-
15,000～29,999人	10	8	7	6	6	-	6	-	-
8,000～14,999人	10	11	12	13	13	-	11	2	-
5,000～7,999人	4	5	5	5	4	-	3	1	-
5,000人未満	6	6	6	6	7	-	2	5	-
一部教育事務組合	4	4	4	4	4	-	-	-	4

(注) 1 人口は、平成27年5月1日現在の「住民基本台帳人口」による。

2 教育委員

(1) 教育委員の年齢

教育委員(教育長である教育委員を除く。)の総数は174人であり、年齢別構成では「65～69歳」が45人(25.9%)と最も多く、最年長は80歳、最年少は34歳となっている。

なお、女性委員の占める割合は、30.5%と前回より4.1ポイント上昇している。

第2表 年齢別の教育委員数

(単位：人)

区 分	19年度	21年度	23年度	25年度	27年度(構成比%)
総 数	173	170	175	174	174 (100.0)
40歳未満	1	3	2	3	3 (1.7)
40～49歳	17	24	30	27	29 (16.7)
50～59歳	55	53	42	44	42 (24.1)
60～64歳	47	33	46	43	34 (19.5)
65～69歳	30	34	34	41	45 (25.9)
70歳以上	23	23	21	16	21 (12.1)
総数のうち女性(再掲)	44	45	45	46	53 (30.5)

(2) 教育委員の職業

職業別構成では、「無職」が最も多く65人(37.4%)、次いで「管理的職業従事者」となっている。

第3表 職業別の教育委員数

(単位：人)

区 分	19年度	21年度	23年度	25年度	27年度(構成比%)
総 数	173	170	175	174	174 (100.0)
専門的・技術的職業従事者	21	26	30	28	25 (14.4)
管理的職業従事者	41	33	26	30	33 (19.0)
事務従事者	1	5	3	5	9 (5.2)
販売・サービス・保安職業従事者	19	23	24	22	20 (11.5)
農林漁業作業員	18	14	17	20	18 (10.3)
運輸・通信従事者、生産工程・労務作業員	5	7	9	8	4 (2.3)
無 職	68	62	66	61	65 (37.4)

(3) 教育委員の在職期間

在職期間別構成では「8年以上」在職している委員が46人(26.4%)と最も多く、次いで「4年以上6年未満」の者となっている。

最長は24年2ヶ月となっている。

第4表 在職期間別の教育委員数

(単位：人)

区 分	19年度	21年度	23年度	25年度	27年度(構成比%)
総 数	173	170	175	174	174 (100.0)
1 年 未 満	20	28	26	18	23 (13.2)
1年以上 2年未満	33	18	21	13	21 (12.1)
2年以上 4年未満	45	46	43	46	28 (16.1)
4年以上 6年未満	20	32	34	36	29 (16.7)
6年以上 8年未満	21	15	23	25	27 (15.5)
8 年 以 上	34	31	28	36	46 (26.4)

3 教育長

(1) 教育長の年齢

教育長(一部教育事務組合教育長を除く。)の年齢別構成では「60～69歳」が最も多く、全体の84.6%を占め、「70歳以上」を加えると、97.4%に達する。

第5表 年齢別の教育長数

(単位：人)

区 分	19年度	21年度	23年度	25年度	27年度(構成比%)
総 数	39	37	40	38	39 (100.0)
40～49歳	－	－	－	－	－ (－)
50～59歳	4	5	4	2	1 (2.6)
60～69歳	32	25	29	31	33 (84.6)
70歳以上	3	7	7	5	5 (12.8)

(2) 教育長の直前歴

直前歴別構成では「教職員」が27人(69.2%)と最も多くなっている。

第6表 直前歴別の教育長数

(単位：人)

区 分	19年度	21年度	23年度	25年度	27年度(構成比%)
総 数	39	37	40	38	39 (100.0)
教 育 長	－	－	1	1	3 (7.7)
教 職 員	25	25	22	25	27 (69.2)
教育委員会関係職員	1	－	1	1	－ (－)
その他の地方公務員	5	5	7	4	3 (7.7)
国 家 公 務 員	－	1	1	－	－ (－)
そ の 他	8	6	8	7	6 (15.4)

(3) 教育長の在職期間

在職期間別構成では「2年以上4年未満」の者が9人(23.1%)と最も多くなっている。

第7表 在職期間別の教育長数

(単位：人)

区 分	19年度	21年度	23年度	25年度	27年度(構成比%)
総 数	39	37	40	38	39 (100.0)
1 年 未 満	4	6	2	6	5 (12.8)
1年以上 2年未満	9	4	12	6	8 (20.5)
2年以上 4年未満	10	11	10	13	9 (23.1)
4年以上 6年未満	9	6	7	8	8 (20.5)
6年以上 8年未満	5	5	5	3	6 (15.4)
8 年 以 上	2	5	4	2	3 (7.7)

(4) 教育長の給与

給与月額(5月分)別構成では「400,000～499,999円」の者が12人(30.8%)と最も多く、給与月額の平均は520,695円であり、前回より減少している。

第8表 給与月額段階別の教育長数

(単位：人)

区 分	19年度	21年度	23年度	25年度	27年度(構成比%)
総 数	39	37	40	38	39 (100.0)
300,000～399,999円	1	－	－	1	2 (5.1)
400,000～499,999円	12	13	12	12	12 (30.8)
500,000～524,999円	8	7	8	5	6 (15.4)
525,000～549,999円	7	8	5	4	3 (7.7)
550,000～574,999円	5	5	8	8	9 (23.1)
575,000～599,999円	1	1	1	1	1 (2.6)
600,000～649,999円	2	－	3	4	3 (7.7)
650,000 円 以 上	3	3	3	3	3 (7.7)
平 均 額 (円)	523,382	517,401	528,742	530,119	520,695
前回調査に対する伸び率(%)	△ 2.04	△ 1.14	2.19	0.26	△ 1.78

(注) 給与には管理職手当を含み、5月1日現在の額である。

(注) 第5表～第8表には一部教育事務組合の数を含んでいない。

4 事務局本務職員

(1) 職種別の職員数

市町村教育委員会事務局の本務職員数(教育長を除く。)は806人であり、事務職員が最も多く657人で全体の81.5%を占めている。

また、職員数別では、職員数「11～15人」の教育委員会が11人で最も多くなっている。

第9表 職種別の事務局本務職員数

(単位：人)

区 分	19年度	21年度	23年度	25年度	27年度(構成比%)
総 数	959	866	841	820	806 (100.0)
指 導 主 事	55	67	70	74	76 (9.4)
充て指導主事	3	-	-	-	1 (0.1)
社会教育主事	51	46	42	42	38 (4.7)
派遣社会教育主事	13	13	10	8	1 (0.1)
社会教育主事補	-	-	-	1	- (-)
事 務 職 員	770	690	675	652	657 (81.5)
技 術 職 員	24	17	13	17	11 (1.4)
労 務 職 員	43	33	31	26	22 (2.7)

第10表 事務局職員数別の教育委員会数

区 分	19年度	21年度	23年度	25年度	27年度(構成比%)
総 数	44	44	44	44	44 (100.0)
51～100人	3	3	3	3	3 (6.8)
31～50人	8	6	6	4	4 (9.1)
21～30人	3	4	4	6	4 (9.1)
16～20人	6	2	1	1	3 (6.8)
11～15人	8	11	12	9	11 (25.0)
9～10人	5	6	5	8	5 (11.4)
7～8人	3	3	3	2	5 (11.4)
5～6人	5	6	7	8	7 (15.9)
4人	1	1	1	1	- (-)
3人	-	-	-	-	- (-)
2人	-	-	-	-	- (-)
1人	2	2	2	2	2 (4.5)

(2) 指導主事等の配置状況

指導主事(充て指導主事を含む。以下同じ。)及び社会教育主事(派遣社会教育主事を含む。以下同じ。)の配置状況をみると、指導主事を置く教育委員会は10市2町2村1教育事務組合であり、その配置率は34.1%である。

また、社会教育主事を置く教育委員会は8市18町4村1教育事務組合であり、その配置率は70.5%である。

第11表 指導主事等の配置状況(本務者)

区 分	総 数	指導主事・充て指導主事数別の教育委員会数					社会教育主事・派遣社会教育主事数別の教育委員会数				
		0人	1人	2～3人	4～5人	6人以上	0人	1人	2～3人	4～5人	6人以上
総 数	44	29	2	3	4	6	13	25	6	-	-
市	10	-	-	1	3	6	2	7	1	-	-
町	22	20	1	1	-	-	4	14	4	-	-
村	8	6	1	1	-	-	4	3	1	-	-
一部教育事務組合	4	3	-	-	1	-	3	1	-	-	-
配置市町村数(率)		15 (34.1%)					31 (70.5%)				

B 青森県教育委員会

統計表の部参照

統計表

第 29 表 教育委員

県 市 町 村	教 育 委 員 数			年 齢						在 職 期 間					
	計	男	女	40歳未満	40～49	50～59	60～64	65～69	70歳以上	1年未満	1年以上2年未満	2年以上4年未満	4年以上6年未満	6年以上8年未満	8年以上
県	5	3	2	-	1	2	1	-	1	1	2	2	-	-	-
市 町 村 計	174	121	53	3	29	42	34	45	21	23	21	28	29	27	46
青森市	5	3	2	-	-	2	1	1	1	1	1	2	-	1	-
弘前市	4	-	4	-	1	1	-	2	-	1	1	2	-	-	-
八戸市	4	2	2	-	1	1	1	1	-	-	1	2	-	1	-
黒石市	4	2	2	-	-	-	3	1	-	1	-	1	1	1	-
五所川原市	4	4	-	1	-	1	-	1	1	-	-	1	-	-	3
十和田市	4	2	2	-	1	-	-	1	2	1	1	-	-	1	1
三沢市	4	2	2	-	1	1	1	-	1	1	-	1	-	1	1
むつ市	4	2	2	-	1	-	1	2	-	1	-	-	-	1	2
つがる市	5	4	1	-	1	1	1	2	-	1	-	1	2	1	-
平川市	5	2	3	1	1	-	-	2	1	-	2	-	1	2	-
平内町	3	2	1	-	-	1	2	-	-	-	-	1	1	-	1
今別町	3	2	1	-	-	-	-	1	2	-	-	-	-	-	3
蓬田村	2	2	-	-	-	-	1	1	-	-	-	-	-	2	-
外ヶ浜町	4	3	1	-	-	3	-	-	1	-	1	-	-	-	3
鱒ヶ沢町	4	3	1	-	1	2	1	-	-	1	1	-	-	2	-
深浦町	4	4	-	-	2	1	1	-	-	-	1	-	-	2	1
西目屋村	4	1	3	-	2	1	1	-	-	2	-	1	-	1	-
藤崎町	4	2	2	-	1	1	-	1	1	1	2	1	-	-	-
大鰐町	4	3	1	-	-	2	1	1	-	-	-	2	-	1	1
田舎館村	4	3	1	-	1	2	-	1	-	1	1	-	1	-	1
板柳町	4	4	-	-	-	2	2	-	-	1	-	1	-	1	1
鶴田町	4	4	-	-	-	1	1	-	2	-	-	1	1	1	1
中泊町	4	3	1	-	1	1	-	2	-	-	1	-	-	-	3
野辺地町	4	3	1	-	-	1	1	-	2	1	-	-	-	1	2
七戸町	4	3	1	-	-	3	-	1	-	-	1	1	2	-	-
六戸町	3	2	1	-	-	1	1	1	-	-	1	-	1	-	1
横浜町	4	3	1	-	-	-	1	1	2	1	1	-	1	-	1
東北町	4	3	1	-	1	1	1	1	-	1	-	1	2	-	-
六ヶ所村	4	2	2	-	2	-	1	1	-	-	-	3	-	-	1
おいらせ町	4	2	2	-	1	-	-	3	-	1	1	-	1	-	1
大間町	4	3	1	-	1	2	-	1	-	-	-	2	-	-	2
東通村	4	4	-	-	1	2	-	1	-	-	-	1	2	-	1
風間浦村	4	2	2	1	-	1	1	1	-	-	1	1	-	1	1
佐井村	4	2	2	-	2	1	-	1	-	1	-	-	1	1	1
三戸町	4	3	1	-	2	-	-	1	1	-	-	-	2	1	1
五戸町	4	4	-	-	-	2	-	2	-	-	1	-	-	1	2
田子町	4	2	2	-	1	-	2	1	-	1	-	-	2	-	1
南部町	4	3	1	-	1	-	-	2	1	1	-	-	2	-	1
階上町	4	3	1	-	1	-	2	-	1	-	-	-	-	1	3
新郷村	4	4	-	-	-	1	2	1	-	-	-	-	1	1	2
十和田地域	4	3	1	-	1	-	1	1	1	2	-	-	1	-	1
中部上北	4	4	-	-	-	1	-	2	1	1	1	2	-	-	-
上北地方	4	4	-	-	-	-	2	2	-	-	1	-	3	-	-
八戸・階上	4	3	1	-	-	2	1	1	-	-	-	-	1	1	2

(注) 教育長である教育委員を除く。(平成27年5月1日現在)

県 及 び 村 市 町	職 業							教職経験者 (再掲)	報 酬	
	専門的技 術的職業	管理的 職 業	事 務	販 売 サービス 保安職業	農林漁業	運輸・通信 生産工程・ 労務	無 職		委員長	その他の委員
県	4	-	-	-	-	-	1	-	月 98,000 日 20,000	月 89,000 日 18,000
市 町 村 計	25	33	9	20	18	4	65	44	-	-
青 森 市	1	3	-	-	-	-	1	-	月 125,100	月 117,100
弘 前 市	-	2	-	-	-	-	2	2	" 137,500	" 121,500
八 戸 市	1	-	-	-	-	-	3	2	" 143,700	" 127,600
黒 石 市	1	-	-	1	-	-	2	2	" 55,800	" 38,700
五所川原市	-	1	-	-	1	-	2	-	" 58,200	" 43,700
十 和 田 市	-	-	1	-	-	-	3	1	" 84,200	" 49,000
三 沢 市	-	1	1	-	1	-	1	1	" 70,000	" 45,000
む つ 市	4	-	-	-	-	-	-	-	" 58,000	" 45,500
つ が る 市	1	1	-	-	1	-	2	1	日 5,000	日 4,500
平 川 市	-	1	-	-	2	-	2	2	" 5,100	" 5,100
平 内 町	-	-	-	1	-	-	2	1	" 4,000	" 4,000
今 別 町	-	-	-	-	-	-	3	-	" 3,800	" 3,800
蓬 田 村	-	-	-	-	-	-	2	-	" 4,000	" 4,000
外 ケ 浜 町	-	-	-	2	-	-	2	-	" 4,000	" 4,000
鰺 ケ 沢 町	1	1	-	-	1	-	1	1	" 5,000	" 4,500
深 浦 町	3	-	-	1	-	-	-	-	" 4,500	" 4,200
西 目 屋 村	1	3	-	-	-	-	-	1	" 5,200	" 4,800
藤 崎 町	1	-	-	-	-	-	3	3	" 6,100	" 5,400
大 鰐 町	2	-	1	-	-	-	1	1	" 4,500	" 4,500
田 舎 館 村	-	1	-	-	1	-	2	2	" 6,100	" 5,600
板 柳 町	1	-	-	1	2	-	-	-	※新制度	月 14,400
鶴 田 町	1	-	-	-	-	-	3	3	※新制度	日 4,600
中 泊 町	1	-	-	1	-	-	2	-	日 4,500	" 4,200
野 辺 地 町	-	-	-	1	-	-	3	3	" 4,500	" 4,300
七 戸 町	1	1	-	1	-	-	1	1	" 5,400	" 5,400
六 戸 町	-	-	1	-	2	-	-	-	" 5,700	" 5,400
横 浜 町	-	-	-	-	1	-	3	-	" 5,300	" 5,000
東 北 町	-	-	-	-	1	-	3	2	" 5,700	" 5,400
六 ケ 所 村	-	-	1	1	1	-	1	-	月 22,000	月 19,000
おいらせ町	-	-	1	1	-	-	2	1	" 31,000	日 5,400
大 間 町	1	-	-	1	-	1	1	-	" 15,000	月 12,000
東 通 村	2	-	-	1	-	-	1	-	" 15,000	" 13,000
風 間 浦 村	-	-	-	2	-	1	1	-	" 12,000	" 10,000
	-	-	-	-	-	-	-	-	日 1,000	日 1,000
佐 井 村	-	-	-	2	1	-	1	-	月 12,000	月 10,000
三 戸 町	1	-	-	1	1	-	1	1	日 6,300	日 5,900
五 戸 町	-	3	-	-	1	-	-	-	" 6,300	" 5,900
田 子 町	-	2	-	-	-	-	2	2	" 6,300	" 5,900
南 部 町	-	1	-	1	-	-	2	2	" 6,300	" 5,900
階 上 町	1	1	1	1	-	-	-	-	※新制度	" 5,900
新 郷 村	-	3	-	-	1	-	-	-	日 6,300	" 5,900
十和田地域	-	2	1	-	-	-	1	2	" 7,000	" 6,000
中 部 上 北	-	2	-	-	-	-	2	3	年 38,000	年 35,000
上 北 地 方	-	4	-	-	-	-	-	4	" 23,000	" 23,000
八戸・階上	-	-	1	-	-	2	1	-	日 6,300	日 5,900

(注1) 県及び風間浦村の教育委員の報酬は月定額及び実績に応じた日額を支給

(注2) 教育委員長と教育長を一本化した「新教育長」を設置している場合、「※新制度」と表示した。新教育長の報酬は、第30表を参照

第 30 表 教育長

県市 及町 び村	年 齢	在 期	職 間	給 与 月 額			直 前 歴						教 職 験 の 有	教 育 経 験 政 有	一 の 般 経 験 政 有
				給料	管理職 手 当	計	教育長	教職員	教育委 員会関 係職員	その他 の地方 公務員	国 家 公務員	その他			
県	58	1 年	1月	738,000	-	738,000	-	-	○	-	-	-	○	○	○
市 町 村 計	-	-	-	-	-	-	3	27	0	3	0	6	33	27	5
青 森 市	66	5	11	660,500	-	660,500	-	○	-	-	-	-	○	○	-
弘 前 市	64	0	11	699,000	-	699,000	-	-	-	-	-	○	○	○	-
八 戸 市	62	2	1	701,000	-	701,000	-	○	-	-	-	-	○	○	-
黒 石 市	63	2	5	408,800	-	408,800	-	○	-	-	-	-	○	○	-
五所川原市	64	2	10	608,000	-	608,000	-	○	-	-	-	-	○	○	-
十和田市	66	5	11	631,000	-	631,000	-	○	-	-	-	-	○	-	-
三 沢 市	63	5	4	567,450	-	567,450	-	○	-	-	-	-	○	○	-
む つ 市	66	5	0	557,100	-	557,100	-	○	-	-	-	-	○	○	-
つ が る 市	68	6	7	600,000	-	600,000	-	○	-	-	-	-	○	-	-
平 川 市	61	1	3	565,000	-	565,000	-	○	-	-	-	-	○	○	-
平 内 町	64	3	2	488,600	-	488,600	-	○	-	-	-	-	○	○	-
今 別 町	64	9	1	462,000	-	462,000	-	-	-	○	-	-	-	○	○
蓬 田 村	62	1	4	432,000	-	432,000	-	○	-	-	-	-	○	-	-
外ヶ浜町	70	9	10	498,750	-	498,750	-	○	-	-	-	-	○	○	-
鱒ヶ沢町	64	1	6	509,000	-	509,000	-	-	-	-	-	○	-	-	-
深 浦 町	62	1	11	531,000	-	531,000	-	○	-	-	-	-	○	○	-
西 目 屋 村	72	7	9	475,000	-	475,000	-	-	-	-	-	○	○	-	-
藤 崎 町	66	3	4	531,000	-	531,000	-	-	-	-	-	○	○	○	-
大 鰐 町	64	2	6	300,000	-	300,000	-	○	-	-	-	-	○	○	-
田 舎 館 村	62	1	7	320,000	-	320,000	-	○	-	-	-	-	○	○	○
板 柳 町	-	-	-	-	-	-	-	-	-	-	-	-	-	-	-
鶴 田 町	64	0	1	506,000	-	506,000	○	-	-	-	-	-	○	○	-
中 泊 町	71	5	11	501,000	-	501,000	-	-	-	○	-	-	-	○	○
野 辺 地 町	63	1	7	428,000	-	428,000	-	○	-	-	-	-	○	○	-
七 戸 町	63	1	11	528,000	-	528,000	-	○	-	-	-	-	○	-	-
六 戸 町	68	5	7	491,000	-	491,000	-	○	-	-	-	-	○	○	-
横 浜 町	60	6	7	466,000	-	466,000	-	-	-	-	-	○	-	-	-
東 北 町	75	3	5	466,000	-	466,000	○	-	-	-	-	-	○	○	-
六ヶ所村	69	7	9	567,000	-	567,000	-	-	-	-	-	○	-	-	-
おいらせ町	64	0	9	477,000	-	477,000	-	○	-	-	-	-	○	○	-
大 間 町	62	1	1	509,000	-	509,000	-	○	-	-	-	-	○	○	-
東 通 村	61	2	1	575,000	-	575,000	-	○	-	-	-	-	○	-	-
風 間 浦 村	63	6	1	509,000	-	509,000	-	-	-	○	-	-	-	-	○
佐 井 村	58	0	7	444,000	-	444,000	-	○	-	-	-	-	○	-	-
三 戸 町	67	5	9	561,000	-	561,000	-	○	-	-	-	-	○	○	-
五 戸 町	72	12	1	561,000	-	561,000	-	○	-	-	-	-	○	○	-
田 子 町	63	3	0	556,000	-	556,000	-	○	-	-	-	-	○	○	-
南 部 町	67	5	0	556,000	-	556,000	-	○	-	-	-	-	○	-	-
階 上 町	68	0	1	504,900	-	504,900	○	-	-	-	-	-	○	○	-
新 郷 村	69	7	2	556,000	-	556,000	-	○	-	-	-	-	○	○	○
十和田地域	66	5	11	-	-	-	-	○	-	-	-	-	○	-	-
中 部 上 北	63	1	9	-	-	-	○	-	-	-	-	-	○	○	-
上 北 地 方	75	1	6	-	-	-	○	-	-	-	-	-	○	○	-
八 戸 ・ 階 上	62	2	1	-	-	-	-	○	-	-	-	-	○	○	-

(注) 一部教育事務組合教育委員会の教育長は、構成市町村の教育長が兼ねているので、市町村計には入れない。また、基準日現在不在の場合は「-」で表示した。(基準日：平成27年5月1日現在)

第31表 事務局の本務職員数

県 及 び 市 町 村	事務局								
	計	指導主事	充て 指導主事	社会教育 主 事	派遣社会 教育主事	社会教育 主 事 補	事務職員	技術職員	労務職員
県	305	42	47	14	1	-	191	4	6
市 町 村 計	806	76	1	38	1	-	657	11	22
青 森 市	82	9	-	-	-	-	69	3	1
弘 前 市	68	9	-	1	-	-	57	1	-
八 戸 市	70	11	-	3	-	-	55	1	-
黒 石 市	30	4	-	1	-	-	25	-	-
五 所 川 原 市	45	5	-	1	-	-	38	-	1
十 和 田 市	34	7	-	1	-	-	24	2	-
三 沢 市	45	7	-	1	-	-	27	-	10
む つ 市	28	7	-	-	-	-	20	1	-
つ が る 市	26	5	-	1	-	-	18	2	-
平 川 市	26	3	-	1	-	-	22	-	-
平 内 町	14	-	-	1	-	-	13	-	-
今 別 町	6	-	-	1	-	-	5	-	-
蓬 田 村	6	-	-	1	-	-	5	-	-
外ヶ浜 町	13	-	-	1	-	-	12	-	-
鰺ヶ沢 町	12	-	-	1	-	-	10	1	-
深 浦 町	9	-	-	1	-	-	8	-	-
西 目 屋 村	5	-	-	2	-	-	2	-	1
藤 崎 町	14	-	-	1	-	-	13	-	-
大 鰐 町	9	-	-	2	-	-	7	-	-
田 舎 館 村	8	-	-	1	-	-	7	-	-
板 柳 町	20	-	-	-	-	-	13	-	7
鶴 田 町	9	-	-	1	-	-	7	-	1
中 泊 町	7	-	-	1	-	-	6	-	-
野 辺 地 町	12	-	-	1	-	-	11	-	-
七 戸 町	20	-	-	-	-	-	20	-	-
六 戸 町	13	1	-	-	-	-	12	-	-
横 浜 町	7	-	-	2	-	-	5	-	-
東 北 町	31	-	-	1	-	-	30	-	-
六ヶ所 村	11	2	-	-	-	-	8	-	1
おいらせ 町	19	2	-	2	-	-	15	-	-
大 間 町	7	-	-	1	-	-	6	-	-
東 通 村	10	-	1	-	-	-	9	-	-
風 間 浦 村	5	-	-	-	-	-	5	-	-
佐 井 村	5	-	-	1	-	-	4	-	-
三 戸 町	14	-	-	1	-	-	13	-	-
五 戸 町	11	-	-	1	-	-	10	-	-
田 子 町	9	-	-	-	-	-	9	-	-
南 部 町	13	-	-	1	-	-	12	-	-
階 上 町	12	-	-	3	-	-	9	-	-
新 郷 村	6	-	-	-	-	-	6	-	-
十 和 田 地 域	8	-	-	-	-	-	8	-	-
中 部 上 北	5	4	-	-	-	-	1	-	-
上 北 地 方	1	-	-	-	1	-	-	-	-
八 戸 ・ 階 上	1	-	-	-	-	-	1	-	-

※この冊子は、青森県教育委員会ホームページでも閲覧できます。

<http://www.pref.aomori.lg.jp/bunka/education/main.html>