

調査資料No.5

平成 2 9 年 度

青 森 県 の 教 育 費 調 査

教育費調査(平成 2 8 会 計 年 度)

青 森 県 教 育 委 員 会

目 次

教育費調査

I 調 査 の 概 要	3
II 調査結果の概要	
1 地方教育費の総額とその使途別、財源別の状況	5
2 教育分野別在学者1人当たりの教育費の状況	7
3 寄付金の状況	8

統計表

第I部 全県集計

第1表 地方教育費に関する総括表	10
第2表 学校数・学級数・在学者数・教職員数	10
第3表 教育費総額	12
第4表 幼稚園教育費	13
第5表 幼保連携型認定こども園教育費	14
第6表 小学校教育費	15
第7表 中学校教育費	16
第8表 特別支援学校教育費	17
第9表 高等学校(全日制課程)教育費	18
第10表 高等学校(定時制課程)教育費	19
第11表 高等学校(通信制課程)教育費	20
第12表 設置者別高等学校(定時制課程)教育費	
1 県 立	21
2 市町村立	21
第13表 教育施設に伴う収入	22
第14表 分野別の社会教育費	
1 全 県	23
2 県	24
3 市町村	25
第15表 教育行政費	26

第II部 市町村集計

第16表 学校数及び生徒数と人口	27
第17表 学級数・本務教員数と本務教員1人当たり生徒数	28

第18表	教育費総額(教育分野別)	30
第19表	教育費総額(財源別)	34
第20表	学校教育費総額	
1	全学校	35
2	小学校	36
3	中学校	37
4	幼稚園	38
5	幼保連携型認定こども園	38
6	高等学校(市町村立)	38
第21表	社会教育費総額	39
第22表	教育行政費総額	40
第23表	小学校教育費	41
第24表	中学校教育費	42
第25表	幼稚園教育費	43
第26表	幼保連携型認定こども園教育費	43
第27表	高等学校(市町村立)教育費	43

第Ⅲ部 教育費の実支出額と基準財政需要額・総行政費との比較

第28表	教育費の基準財政需要額に対する実支出額の比率	44
第29表	総行政費に対する教育費の比率	45
第30表	総行政費に対する教育費の比率別による市町村数	45

教育行政調査

I	調査の概要	48
---	-------	----

II 調査結果の概要

A	市町村教育委員会	
1	教育委員会	48
2	教育委員	49
3	教育長	50
4	事務局本務職員	51
B	青森県教育委員会	51

統計表

第31表	教育委員	54
第32表	教育長	56
第33表	事務局の本務職員数	57

I 調査の概要

1 調査の目的

この調査は、学校教育、社会教育、生涯学習関連及び教育行政における地方公共団体から支出された経費並びに授業料等の収入の実態を明らかにし、教育諸施策を検討・立案するための基礎資料を得ることを目的とする。

2 調査の対象と規模

この調査の対象は、県及び市町村(教育事務組合を含む。)の教育委員会並びに公立の諸学校(大学・短期大学を除く。)である。

本年度の調査対象となった教育委員会及び公立の諸学校(分校も1校とする。)の数は次のとおりである

教育委員会		学 校 種 別	県 立	市町村立	計
県	1	幼 稚 園	－	4	4
市	10	幼保連携型認定こども園	－	3	3
町	22	小 学 校	－	292	292
村	8	中 学 校	1	159	160
組合	4	特 別 支 援 学 校	19	－	19
計	45	高 等 学 校 { 全日制課程	59	－	59
		{ 定時制課程	9	1	10
		{ 通信制課程	3	－	3
		専 修 学 校	1	2	3
		計	92	461	553

3 調査の内容と方法

調査の実施年度は平成29年度であり、対象となる会計年度は平成28年度となるが、地方教育費を学校教育費、社会教育費、教育行政費の三つの分野に大別し、それぞれの分野において支出した経費を調査した。(この経費のなかには、私立学校に係る経費は含まれていない。)また、知事部局における生涯学習関連の経費及び、知事・市長部局の所管である専修学校関連の経費を調査した。

さらに学校教育費、社会教育費については、次のように各分野に分けて、それぞれ支出された経費すべてを財源別(負担区分別)、支出項目別(使途別)に調査している。

(1) 学校教育費

幼稚園、幼保連携型認定こども園、小学校、中学校、特別支援学校、高等学校(全日制・定時制・通信制課程)の8分野。

(2) 社会教育費

公民館、図書館、博物館、体育施設、青少年教育施設、女性教育施設、文化会館、その他の社会教育施設、教育委員会が行った社会教育活動、文化財保護の10分野。

4 調査事項の説明

(1) 財源別経費

① 公費

国及び地方公共団体が租税、使用料、基金運用収入、公費に組入れられた寄付金及び地方債等の財源から教育のために支出した経費をいい、次の項目に分けて調査している。

- | |
|---|
| (ア) 国庫補助金……………国が地方公共団体に交付した補助金及び負担金等 |
| (イ) 県支出金……………県が市町村のために支出した経費 |
| (ウ) 市町村支出金……………市町村が財源から支出した経費 |
| (エ) 地方債……………地方公共団体が、その教育施設の新設、災害復旧等のために起債した経費 |
| (オ) 公費組入れ寄付金………地方公共団体の歳入として決算に計上された寄付金、贈与金 |

② 公費以外

私的団体又は個人が教育のために支出した経費であって、公費に組入れられない寄付金等をいう。(ただし、学校教育費に係る経費は除く。)

(2) 支出項目別経費

① 消費的支出

年々経常的に支出される経費で、学校教育費の分野では人件費、教育活動費、管理費、補助活動費及び所定支払金の5項目に細分類される。

ア 人 件 費 …… 教員及び職員の給与並びに共済組合等負担金、恩給費等、退職・死傷手当等の経費

イ 教育活動費 …… 児童・生徒に対する教授及びその補助のために要した経費

ウ 管 理 費 …… 学校の管理運営のために要した経費

エ 補助活動費 …… 正規の学校教育の中には含まれないが、それと密接な関係を有している学校の事業に要した経費

オ 所定支払金 …… 定期的に支払義務を生ずる経費

② 資本的支出

土地、建物及び設備・備品の取得並びに既存の設備・備品の取替え及び補充に要した経費をいう。

③ 債務償還費

地方債の元金の返済、利子の支払い及び手数料に要した経費をいう。

5 その他

(1) 教育委員会数、学校数、学級数、在学者数、教員数は、平成28年5月1日現在である。

また、県立専修学校関連経費については知事部局所管となるため、地方教育費総額からは除いた。

なお、学級数は小・中学校のみ記入、また、高等学校(全日制課程)の生徒数には、専攻科を含む。

(2) 人口は、平成29年1月1日現在の住民基本台帳による。(住民基本台帳の適用対象となった外国人を含む。)

(3) 符号の用法 …… 符号の用法は次のとおり

0 } 計数が単位未満の場合
0.0 }

— 計数がない場合

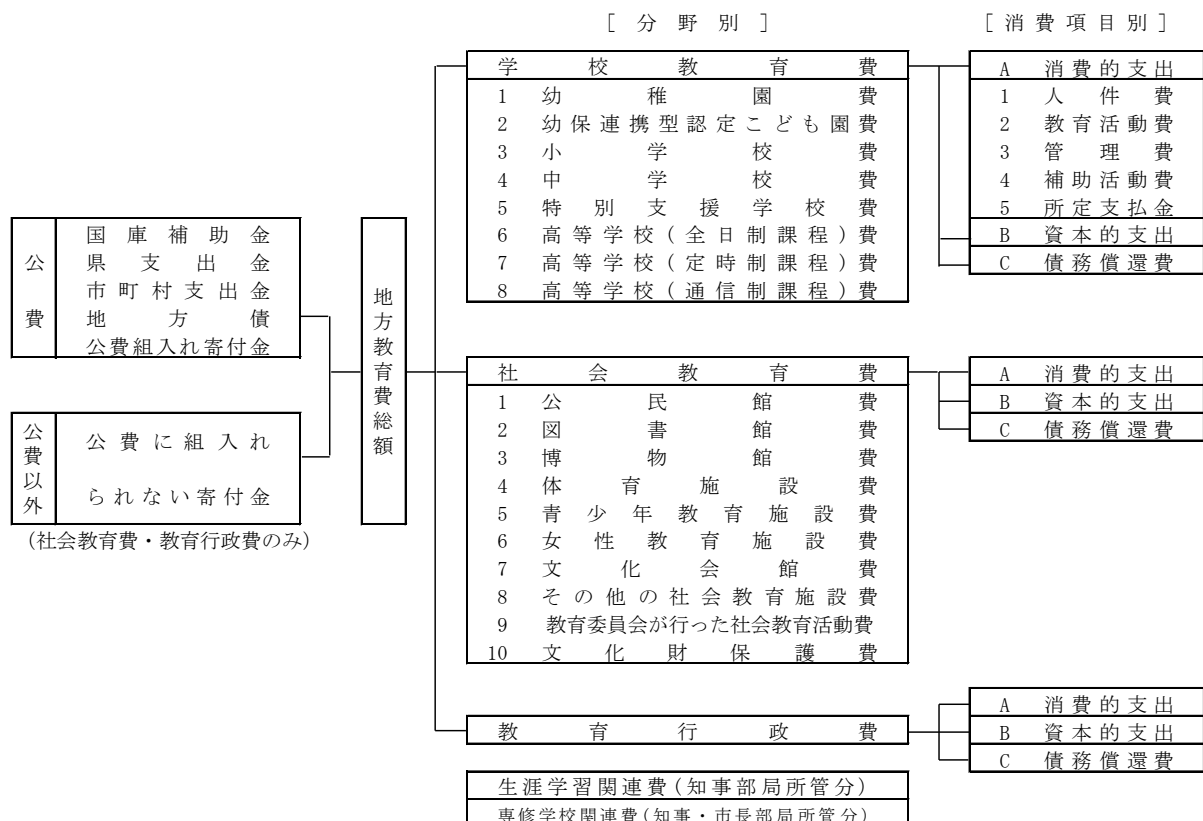
/ 計数出現があり得ない場合

△ 負数又は低下した場合

(4) 数字の単位未満は四捨五入することを原則とした。したがって、合計の数字と内訳の合計が一致しない場合もある。

(5) この報告書の数値は、後日文科科学省から公表される数値をもって確定値とする。

— 地方教育費の財源と支出項目 —



Ⅱ 調査結果の概要

本調査で取り扱う教育費の範囲は、県及び市町村の歳出決算額として計上された経費に、私的団体又は個人から寄付され、教育のために使われた寄付金（学校教育費に係る経費を除く）を含めたものとしている。

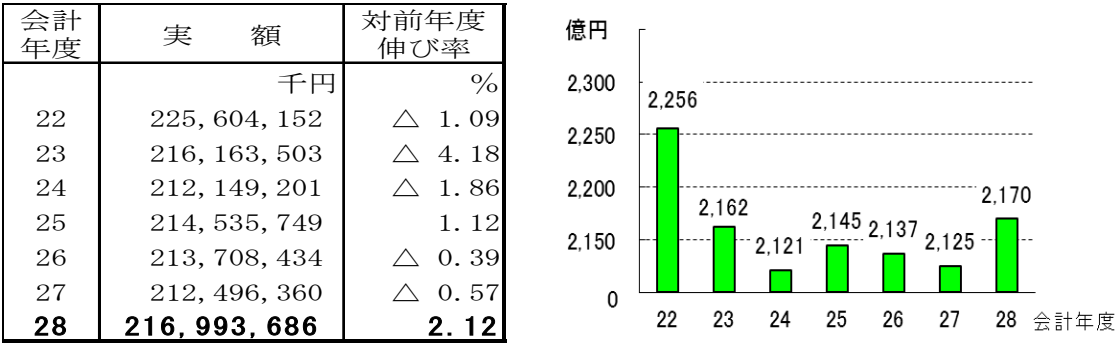
なお、学校が生徒から徴収した学級費・実験実習費・修学旅行費・給食費などのように学校徴収金から支出された経費は、以下に扱う地方教育費には含めていない。

1 地方教育費の総額とその使途別、財源別の状況

(1) 地方教育費総額

平成28会計年度に支出された地方教育費総額は2,170億円であり、前年度に比べ45億円増加し、対前年度伸び率を見ると2.12ポイント上昇している。

第1表 地方教育費の総額の年次推移



(2) 地方教育費の分野別構成

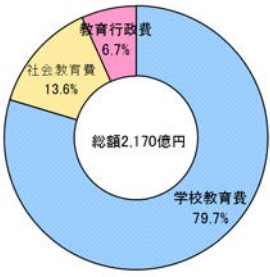
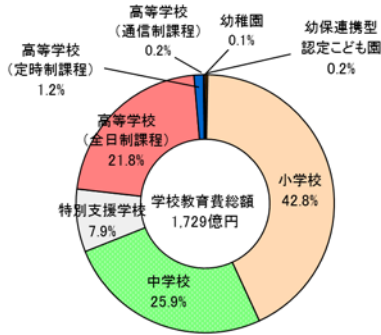
地方教育費を分野別にみると、学校教育費は1,729億円(地方教育費総額の79.7%)であり、学校教育費の中では、義務教育である小学校と中学校の教育費が大きく、合わせて1,186億円(同68.6%)となっている。

また、社会教育費は296億円(同13.6%)、教育行政費は146億円(同6.7%)となっている。対前年度伸び率をみると、学校教育費は0.4ポイント上昇、社会教育費は15.1ポイント上昇、教育行政費は0.9ポイント減少している。

第2表 地方教育費の分野別実額と構成比

第2表 地方教育費の分野別実額と構成比

区 分	実 額		構 成 比		対前年度伸び率
	平成27会計年度	平成28会計年度	対教育費総額	対学校教育費	
	千円	千円	%	%	%
教 育 費 総 額	212,496,360	216,993,686	100.0		2.12
A 学 校 教 育 費	172,113,713	172,861,874	79.7	100.0	0.4
幼稚園	236,628	151,242	0.1	0.1	△ 36.1
幼保連携型認定こども園	273,762	406,484	0.2	0.2	48.5
小 学 校	75,243,129	73,958,324	34.1	42.8	△ 1.7
中 学 校	44,367,730	44,690,381	20.6	25.9	0.7
特 別 支 援 学 校	11,970,649	13,585,301	6.3	7.9	13.5
高等学校 { 全日制課程	37,650,394	37,674,205	17.4	21.8	0.1
定時制課程	2,063,662	2,044,570	0.9	1.2	△ 0.9
通信制課程	307,759	351,367	0.2	0.2	14.2
B 社 会 教 育 費	25,674,689	29,557,686	13.6		15.1
C 教 育 行 政 費	14,707,958	14,574,126	6.7		△ 0.9



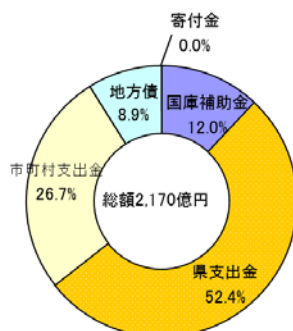
(3) 地方教育費の財源別構成

地方教育費総額の財源別内訳では、国庫補助金、県支出金、市町村支出金を財源とする支出額は、合わせて1,976億円(地方教育費総額の91.1%)であり、このうち、県支出金を財源とする支出額が1,137億円(同52.4%)で最も大きく、ついで市町村支出金が579億円(同26.7%)、国庫補助金が261億円(同12.0%)となっている。

なお、ここでのいう国庫補助金には、文部科学省所管の一般会計歳出決算額中の地方教育費補助金のほか、文部科学省以外の省庁が所管する補助金から教育のために支出された経費も含まれる。

第3表 地方教育費の財源別実額と構成比

区 分	実 額		構 成 比	対前年度伸び率
	平成27会計年度	平成28会計年度		
	千円	千円	%	%
教 育 費 総 額	212,496,360	216,993,686	100.0	2.12
I 地 方 債 ・ 寄 付 金	202,919,763	197,646,404	91.1	△ 2.6
以外 の 公 費				
国 庫 補 助 金	26,102,715	26,054,832	12.0	△ 0.2
県 支 出 金	115,906,320	113,713,430	52.4	△ 1.9
市 町 村 支 出 金	60,910,728	57,878,142	26.7	△ 5.0
II 地 方 債	9,438,832	19,288,604	8.9	104.4
III 寄 付 金	137,765	58,678	0.0	/
公 費 組 入 れ 寄 付 金	137,765	58,678	0.0	△ 57.4



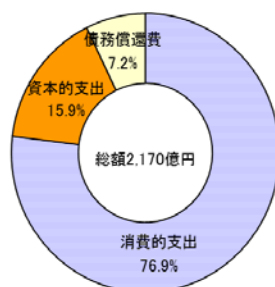
(4) 地方教育費の支出項目別内訳

地方教育費総額の使途を消費的支出、資本的支出、債務償還費でみると、消費的支出(教員給与など、毎年経常的に支出される経費)は1,669億円(地方教育費総額の76.9%)であり、資本的支出(土地費、建築費、設備・備品費及び図書購入費)は344億円(同15.9%)となっている。

また、対前年度伸び率をみると、消費的支出は0.2ポイント低下、資本的支出は20.9ポイント上昇している。

第4表 地方教育費の大支出項目別実額と構成比

区 分	実 額		構 成 比	対前年度伸び率
	平成27会計年度	平成28会計年度		
	千円	千円	%	%
教 育 費 総 額	212,496,360	216,993,686	100.0	2.12
A 消 費 的 支 出	167,241,565	166,923,470	76.9	△ 0.2
B 資 本 的 支 出	28,477,615	34,418,422	15.9	20.9
C 債 務 償 還 費	16,777,180	15,651,794	7.2	△ 6.7

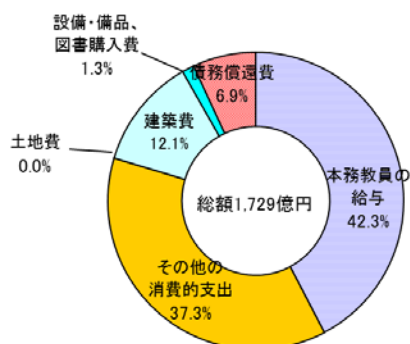


次に地方教育費総額の79.7%を占めている学校教育費の主な支出項目別の経費をみると、「本務教員の給与」は732億円であり、学校教育費の42.3%を占めている。

また、対前年度伸び率をみると、教員の給与を含む消費的支出は0.2ポイント低下し、土地や建物などの資本的支出は10.2ポイント上昇している。

第5表 支出項目別の学校教育費

区 分	実 額		構 成 比	対前年度伸び率	
	平成27会計年度	平成28会計年度			
学 校 教 育 費	172,113,713	172,861,874	100.0		0.4
A 消費的支出	137,997,613	137,674,444	79.6	△	0.2
本務教員の給与	74,247,267	73,188,251	42.3	△	1.4
その他の消費的支出	63,750,346	64,486,193	37.3		1.2
B 資本的支出	21,103,316	23,245,934	13.4		10.2
土地費	37,624	731	0.0	△	98.1
建築費	19,069,418	20,944,166	12.1		9.8
設備・備品、 図書購入費	1,996,274	2,301,037	1.3		15.3
C 債務償還費	13,012,784	11,941,496	6.9	△	8.2



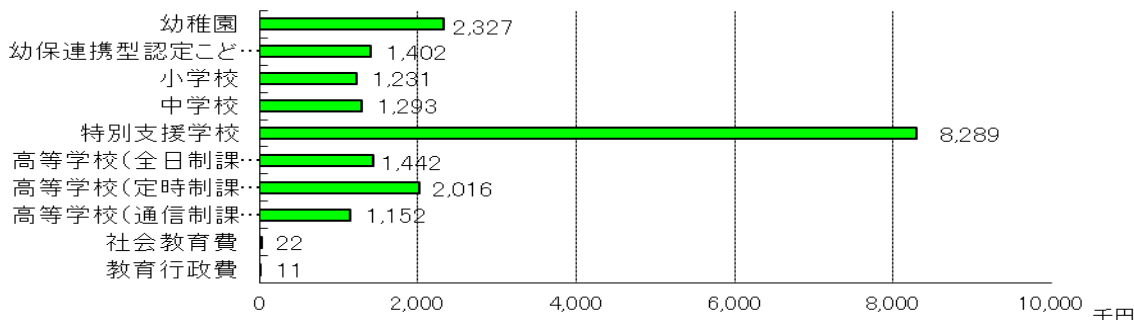
2 教育分野別在学者(又は人口)1人当たりの教育費の状況

在学者1人当たりの教育費をみると、幼稚園は、前年度より70万6千円増加(対前年度伸率43.6%)、幼保連携型認定こども園は、17万4千円増加(14.2%)、小学校は2万円増加(同1.7%)、中学校は5万2千円増加(同4.2%)、特別支援学校は102万1千円増加(同14.0%)、高等学校(全日制課程)は3万9千円増加(同2.8%)、高等学校(定時制課程)は13万2千円増加(同7.0%)、高等学校(通信制課程)は24万7千円増加(同27.3%)している。

また、最も高い特別支援学校の在学者1人当たり教育費は小学校の約7倍になっている。

第6表 教育分野別在学者・県民1人当たり教育費

区 分	実 額		指 数	対前年度伸び率
	平成27会計年度	平成28会計年度		
A 学 校 教 育 費	円	円	※2	%
幼稚園	1,620,739	2,326,800	189	43.6
幼保連携型認定こども園	1,227,632	1,401,670	114	14.2
小学校	1,210,728	1,230,793	100	1.7
中学校	1,240,391	1,292,637	105	4.2
特別支援学校	7,268,154	8,288,774	673	14.0
高等学校 { 全日制課程	1,402,926	1,442,131	117	2.8
定時制課程	1,884,622	2,016,341	164	7.0
通信制課程	905,175	1,152,023	94	27.3
B 社会教育費	19,182	22,324	2	16.4
C 教育行政費	10,989	11,008	1	0.2



※1 社会教育費、教育行政費は、人口1人当たり教育費である。(以下同じ。)

※2 指数は、小学校の児童1人当たり教育費を100としたものである。

3 寄付金の状況

地方教育費の財源としては、国庫補助金、県支出金、市町村支出金、地方債のほかに寄付金がある。

本調査においては、平成20年度まで「公費組入れ寄付金」（地方公共団体の歳入に組入れられた寄付金）と「公費に組入れられない寄付金」（PTA、その他の団体又は個人から学校やその他の教育機関に直接寄付され、地方公共団体の歳入に組入れられなかった寄付金）の合計額を寄付金総額として記載していたが、平成21年度に国が実施した「地方教育費調査」から「公費に組入れられない寄付金」は社会教育費・教育行政費に係る経費のみが調査対象となり、学校教育費に係る経費は調査対象外となった。

なお、本調査での寄付金は「公費組入れ寄付金」が約5千8百68万円となっており、「公費に組入れられない寄付金」の計上がないことから、そのまま寄付金総額となっている。寄付金総額の教育費全体に占める割合は0.0%であるが、これを経費対象別にみると、学校教育費が1千4百65万円、社会教育費が7百63万円、教育行政費が3千6百40万円となっている。（詳細については統計表参照）

統計表

第1表 地方教育費に関する総括表

区 分	教育費総額	1 学 校				
		全 学 校	幼 稚 園	幼保連携型 認定こども園	小 学 校	中 学 校
I 教 育 費 総 額	216,993,686	172,861,874	151,242	406,484	73,958,324	44,690,381
II 財 源 別 内 訳						
A 地 方 債 ・ 寄 付 金 以 外 の 公 費	197,646,404	160,444,481	151,242	406,484	67,962,593	41,750,719
1 国 庫 補 助 金	26,054,832	24,089,095	23,000	120	13,362,601	8,256,769
2 県 支 出 金	113,713,430	104,102,490	-	-	35,063,311	21,316,834
3 市 町 村 支 出 金	57,878,142	32,252,896	128,242	406,364	19,536,681	12,177,116
B 地 方 債	19,288,604	12,402,747	-	-	5,990,808	2,929,939
C 公 費 組 入 れ 寄 付 金	58,678	14,646	-	-	4,923	9,723
D 公 費 に 組 入 れ ら れ ない 寄 付 金	-	-	-	-	-	-
III 支 出 項 目 別 内 訳						
A 消 費 的 支 出	166,923,470	137,674,444	140,670	400,930	58,269,662	35,738,806
1 人 件 費		114,790,276	126,800	334,825	49,077,722	29,955,861
a 本 務 教 員 の 給 与		73,188,251	85,425	230,936	31,004,234	20,172,748
b 本 務 教 員 等 以 外 の 給 与		41,602,025	41,375	103,889	18,073,488	9,783,113
2 教 育 活 動 費		2,859,686	3,630	6,921	987,146	984,122
3 管 理 費		9,309,297	8,169	37,952	3,799,901	2,311,685
4 補 助 活 動 費		10,450,557	613	20,385	4,300,654	2,407,184
5 所 定 支 払 金		264,628	1,458	847	104,239	79,954
B 資 本 的 支 出	34,418,422	23,245,934	6,144	3,013	10,984,005	5,623,190
C 債 務 償 還 費	15,651,794	11,941,496	4,428	2,541	4,704,657	3,328,385
IV 在 学 者 (又 は 人 口) 1 人 当 た り 経 費 (単 位 : 円)			2,326,800	1,401,670	1,230,793	1,292,637
V 在 学 者 数 (又 は 人 口)			65	290	60,090	34,573

第2表 学校数・学級数・在学者数・教職員数（学校種類別）

区 分	全 学 校	幼 稚 園	幼保連携型 認定こども園	小 学 校	中 学 校
1 学 校 数	550	4	3	292	160
(1) 本 校	543	4	3	292	160
(2) 分 校 ・ 校 舎	7	-	-	-	-
2 学 級 数	5,629	10	12	2,997	1,406
3 在 学 者 数	124,100	65	290	60,090	34,573
4 教 員 数	12,166	20	51	4,953	3,386
(1) 本 務 者	11,445	18	47	4,738	3,177
(2) 兼 務 者	721	2	4	215	209
5 本 務 教 員 1 人 当 た り 在 学 者 数		3.6	6.2	12.7	10.9
6 本 務 職 員 数	2,170	3	11	863	471

* 県立中学校を含む。また学校数には、休校・休園を含む。

(単位：千円)

教 育 費				2 社会教育費	3 教育行政費	4 生涯学習 関 連 費	5 専修学校 関 連 費
特別支援学校	高 等 学 校 (全日制課程)	高 等 学 校 (定時制課程)	高 等 学 校 (通信制課程)				
13,585,301	37,674,205	2,044,570	351,367	29,557,686	14,574,126	1,688,187	574,447
12,193,301	35,584,205	2,044,570	351,367	22,767,995	14,433,928	1,669,187	574,447
2,295,244	141,292	8,955	1,114	1,760,760	204,977	177,437	13,478
9,898,057	35,442,913	2,031,122	350,253	4,205,327	5,405,613	1,420,533	366,009
-	-	4,493	-	16,801,908	8,823,338	71,217	194,960
1,392,000	2,090,000	-	-	6,782,057	103,800	19,000	-
-	-	-	-	7,634	36,398	-	-
-	-	-	-	-	/	-	-
10,767,140	30,054,972	1,969,398	332,866	15,087,192	14,161,834	1,268,163	554,775
9,693,923	23,563,808	1,745,422	291,915	/	/	/	428,213
6,205,081	14,263,157	1,064,602	162,068	/	/	/	218,611
3,488,842	9,300,651	680,820	129,847	/	/	/	209,602
207,432	634,996	29,770	5,669	/	/	/	28,455
544,761	2,464,779	115,479	26,571	/	/	/	96,924
317,009	3,321,677	75,529	7,506	/	/	/	277
4,015	69,712	3,198	1,205	/	/	/	906
2,569,062	3,966,847	75,172	18,501	10,997,436	175,052	420,024	19,672
249,099	3,652,386	-	-	3,473,058	237,240	-	-
8,288,774	1,442,131	2,016,341	1,152,023	22,324	11,008	1,275	2,135,491
1,639	26,124	1,014	305	1,323,861	1,323,861	1,323,861	269

* 4 生涯学習関連費及び 5 専修学校関連費は、知事部局・市長部局における経費であり、教育費総額には含まない。

特 別 支 援 学 校	高 等 学 校 (全日制課程)	高等学校（定時制課程）			高 等 学 校 (通信制課程)
		計	県 立	市 町 村 立	
19	59	10	9	1	3
19	53	9	9	-	3
-	6	1	-	1	-
433	712	59	56	3	-
1,639	26,124	1,014	1,000	14	305
1,058	2,438	202	194	8	58
1,033	2,231	172	165	7	29
25	207	30	29	1	29
1.6	11.7	5.9	6.1	2.0	10.5
197	586	36	36	-	3

第3表 教育費総額（教育分野別、財源別）

a 実 額

（単位：千円）

区 分	教育費総額	地 方 債 ・ 寄 付 金 以 外 の 公 費				地 方 債	公 費 組 入 れ 寄 付 金
		計	国庫補助金	県支出金	市 町 村 支 出 金		
教 育 費 総 額	216,993,686 (100.0)	197,646,404 (91.1)	26,054,832 (12.0)	113,713,430 (52.4)	57,878,142 (26.7)	19,288,604 (8.9)	58,678 (0.0)
A 学 校 教 育 費	172,861,874 (100.0)	160,444,481 (92.8)	24,089,095 (13.9)	104,102,490 (60.2)	32,252,896 (18.7)	12,402,747 (7.2)	14,646 (0.0)
1 幼 稚 園	151,242 (100.0)	151,242 (100.0)	23,000 (15.2)	- (-)	128,242 (84.8)	- (-)	- (-)
2 幼保連携型認定こども園	406,484 (100.0)	406,484 (100.0)	120 (0.0)	- (-)	406,364 (100.0)	- (-)	- (-)
3 小 学 校	73,958,324 (100.0)	67,962,593 (91.9)	13,362,601 (18.1)	35,063,311 (47.4)	19,536,681 (26.4)	5,990,808 (8.1)	4,923 (0.0)
4 中 学 校	44,690,381 (100.0)	41,750,719 (93.4)	8,256,769 (18.5)	21,316,834 (47.7)	12,177,116 (27.2)	2,929,939 (6.6)	9,723 (0.0)
5 特別支援学校	13,585,301 (100.0)	12,193,301 (89.8)	2,295,244 (16.9)	9,898,057 (72.9)	- (-)	1,392,000 (10.2)	- (-)
6 高等学校 (全日制課程)	37,674,205 (100.0)	35,584,205 (94.5)	141,292 (0.4)	35,442,913 (94.1)	- (-)	2,090,000 (5.5)	- (-)
7 高等学校 (定時制課程)	2,044,570 (100.0)	2,044,570 (100.0)	8,955 (0.4)	2,031,122 (99.3)	4,493 (0.2)	- (-)	- (-)
8 高等学校 (通信制課程)	351,367 (100.0)	351,367 (100.0)	1,114 (0.3)	350,253 (99.7)	- (-)	- (-)	- (-)
B 社 会 教 育 費	29,557,686 (100.0)	22,767,995 (77.0)	1,760,760 (6.0)	4,205,327 (14.2)	16,801,908 (56.8)	6,782,057 (22.9)	7,634 (0.0)
C 教 育 行 政 費	14,574,126 (100.0)	14,433,928 (99.0)	204,977 (1.4)	5,405,613 (37.1)	8,823,338 (60.5)	103,800 (0.7)	36,398 (0.2)

b 在学者（又は人口）1人当たり経費

（単位：円）

区 分	教育費総額	地 方 債 ・ 寄 付 金 以 外 の 公 費				地 方 債	公 費 組 入 れ 寄 付 金
		計	国庫補助金	県支出金	市 町 村 支 出 金		
A 学 校 教 育 費							
1 幼 稚 園	2,326,800	2,326,800	353,846	-	1,972,954	-	-
2 幼保連携型認定こども園	1,401,670	1,401,670	414	-	1,401,256	-	-
3 小 学 校	1,230,793	1,131,014	222,377	583,513	325,124	99,697	82
4 中 学 校	1,292,637	1,207,608	238,820	616,574	352,214	84,747	282
5 特別支援学校	8,288,774	7,439,476	1,400,393	6,039,083	-	849,298	-
6 高等学校 (全日制課程)	1,442,131	1,362,128	5,408	1,356,720	-	80,003	-
7 高等学校 (定時制課程)	2,016,341	2,016,341	8,832	2,003,078	4,431	-	-
8 高等学校 (通信制課程)	1,152,023	1,152,023	3,653	1,148,370	-	-	-
B 社 会 教 育 費	22,324	17,196	1,329	3,176	12,691	5,123	5
C 教 育 行 政 費	11,008	10,903	155	4,083	6,665	78	27

第4表 幼稚園教育費(中支出項目別、財源別)

a 実 額

(単位：千円)

区 分	教育費総額	地 方 債 ・ 寄 付 金 以 外 の 公 費				地 方 債	公 費 組 入 れ 寄 付 金
		計	国庫補助金	県支出金	市 町 村 支 出 金		
平成24会計年度	384,403	384,403	28,684	-	355,719	-	-
25	312,197	312,197	23,925	-	288,272	-	-
26	298,492	297,701	25,743	-	271,958	-	791
27	236,628	236,628	21,300	-	215,328	-	-
28	151,242 (100.0)	151,242	23,000	-	128,242	-	-
A 消費的支出	140,670 (93.0)	140,670	23,000	-	117,670	-	-
1 人 件 費	126,800 (83.8)	126,800	21,690	-	105,110	-	-
2 教育活動費	3,630 (2.4)	3,630	-	-	3,630	-	-
3 管 理 費	8,169 (5.4)	8,169	1,310	-	6,859	-	-
4 補助活動費	613 (0.4)	613	-	-	613	-	-
5 所定支払金	1,458 (1.0)	1,458	-	-	1,458	-	-
B 資本的支出	6,144 (4.1)	6,144	-	-	6,144	-	-
C 債務償還費	4,428 (2.9)	4,428	-	-	4,428	-	-

b 幼児1人当たり経費

(単位：円)

区 分	教育費総額	地 方 債 ・ 寄 付 金 以 外 の 公 費				地 方 債	公 費 組 入 れ 寄 付 金
		計	国庫補助金	県支出金	市 町 村 支 出 金		
平成24会計年度	1,608,381	1,608,381	120,017	-	1,488,364	-	-
25	1,445,357	1,445,357	110,764	-	1,334,593	-	-
26	1,622,240	1,617,941	139,908	-	1,478,033	-	4,299
27	1,620,739	1,620,739	145,891	-	1,474,848	-	-
28	2,326,800	2,326,800	353,846	-	1,972,954	-	-
A 消費的支出	2,164,154	2,164,154	353,846	-	1,810,308	-	-
1 人 件 費	1,950,769	1,950,769	333,692	-	1,617,077	-	-
2 教育活動費	55,846	55,846	-	-	55,846	-	-
3 管 理 費	125,677	125,677	20,154	-	105,523	-	-
4 補助活動費	9,431	9,431	-	-	9,431	-	-
5 所定支払金	22,431	22,431	-	-	22,431	-	-
B 資本的支出	94,523	94,523	-	-	94,523	-	-
C 債務償還費	68,123	68,123	-	-	68,123	-	-

第5表 幼保連携型認定こども園教育費(中支出項目別、財源別)

a 実 額

(単位：千円)

区 分	教育費総額	地 方 債 ・ 寄 付 金 以 外 の 公 費				地方債	公 費 組 入 れ 寄 付 金
		計	国庫補助金	県支出金	市 町 村 支 出 金		
平成24会計年度	-	-	-	-	-	-	-
25	-	-	-	-	-	-	-
26	-	-	-	-	-	-	-
27	273,762	273,762	-	-	273,762	-	-
28	406,484 (100.0)	406,484	120	-	406,364	-	-
A 消費的支出	400,930 (98.6)	400,930	-	-	400,930	-	-
1 人 件 費	334,825 (82.4)	334,825	-	-	334,825	-	-
2 教育活動費	6,921 (1.7)	6,921	-	-	6,921	-	-
3 管 理 費	37,952 (9.3)	37,952	-	-	37,952	-	-
4 補助活動費	20,385 (5.0)	20,385	-	-	20,385	-	-
5 所定支払金	847 (0.2)	847	-	-	847	-	-
B 資本的支出	3,013 (0.7)	3,013	120	-	2,893	-	-
C 債務償還費	2,541 (0.6)	2,541	-	-	2,541	-	-

b 幼児1人当たり経費

(単位：円)

区 分	教育費総額	地 方 債 ・ 寄 付 金 以 外 の 公 費				地方債	公 費 組 入 れ 寄 付 金
		計	国庫補助金	県支出金	市 町 村 支 出 金		
平成24会計年度	-	-	-	-	-	-	-
25	-	-	-	-	-	-	-
26	-	-	-	-	-	-	-
27	1,227,632	1,227,632	-	-	1,227,632	-	-
28	1,401,670	1,401,670	414	-	1,401,256	-	-
A 消費的支出	1,382,518	1,382,518	-	-	1,382,518	-	-
1 人 件 費	1,154,569	1,154,569	-	-	1,154,569	-	-
2 教育活動費	23,866	23,866	-	-	23,866	-	-
3 管 理 費	130,869	130,869	-	-	130,869	-	-
4 補助活動費	70,293	70,293	-	-	70,293	-	-
5 所定支払金	2,921	2,921	-	-	2,921	-	-
B 資本的支出	10,390	10,390	414	-	9,976	-	-
C 債務償還費	8,762	8,762	-	-	8,762	-	-

第6表 小学校教育費(中支出項目別、財源別)

a 実 額

(単位：千円)

区 分	教育費総額	地 方 債 ・ 寄 付 金 以 外 の 公 費				地 方 債	公 費 組入れ 寄付金
		計	国庫補助金	県支出金	市町村 支出金		
平成24会計年度	76,857,787	71,550,099	14,566,623	38,252,363	18,731,113	5,300,025	7,663
25	79,487,826	73,038,799	15,397,018	37,112,704	20,529,077	6,444,695	4,332
26	72,479,712	69,885,642	13,043,581	37,246,004	19,596,057	2,578,297	15,773
27	75,243,129	70,830,093	13,978,096	35,827,808	21,024,189	4,400,648	12,388
28	73,958,324 (100.0)	67,962,593	13,362,601	35,063,311	19,536,681	5,990,808	4,923
A 消費的支出	58,269,662 (78.8)	58,225,281	11,317,637	34,854,500	12,053,144	43,294	1,087
1 人 件 費	49,077,722 (66.4)	49,059,282	11,177,260	34,533,806	3,348,216	18,440	-
2 教育活動費	987,146 (1.3)	983,253	1,241	200,159	781,853	2,835	1,058
3 管 理 費	3,799,901 (5.1)	3,799,901	58,648	27,178	3,714,075	-	-
4 補助活動費	4,300,654 (5.8)	4,278,635	80,488	93,357	4,104,790	22,019	-
5 所定支払金	104,239 (0.1)	104,210	-	-	104,210	-	29
B 資本的支出	10,984,005 (14.9)	5,032,655	2,044,964	155,135	2,832,556	5,947,514	3,836
C 債務償還費	4,704,657 (6.4)	4,704,657	-	53,676	4,650,981	-	-

b 児童1人当たり経費

(単位：円)

区 分	教育費総額	地 方 債 ・ 寄 付 金 以 外 の 公 費				地 方 債	公 費 組入れ 寄付金
		計	国庫補助金	県支出金	市町村 支出金		
平成24会計年度	1,111,449	1,034,694	210,649	553,172	270,873	76,644	111
25	1,190,083	1,093,529	230,524	555,648	307,357	96,489	65
26	1,127,298	1,086,953	202,871	579,299	304,783	40,100	245
27	1,210,728	1,139,719	224,919	576,502	338,298	70,810	199
28	1,230,793	1,131,014	222,377	583,513	325,124	99,697	82
A 消費的支出	969,706	968,968	188,345	580,038	200,585	720	18
1 人 件 費	816,737	816,430	186,009	574,701	55,720	307	-
2 教育活動費	16,428	16,363	21	3,331	13,011	47	18
3 管 理 費	63,237	63,237	976	452	61,809	-	-
4 補助活動費	71,570	71,204	1,339	1,554	68,311	366	-
5 所定支払金	1,734	1,734	-	-	1,734	-	-
B 資本的支出	182,794	83,753	34,032	2,582	47,139	98,977	64
C 債務償還費	78,293	78,293	-	893	77,400	-	-

第7表 中学校教育費（中支出項目別、財源別）

a 実 額

(単位：千円)

区 分	教育費総額	地 方 債 ・ 寄 付 金 以 外 の 公 費				地 方 債	公 費 組入れ 寄付金
		計	国庫補助金	県支出金	市町村 支出金		
平成24会計年度	45,371,977	43,266,330	8,978,970	22,251,513	12,035,847	2,093,372	12,275
25	44,461,136	42,723,107	8,924,993	21,697,603	12,100,511	1,736,029	2,000
26	46,643,807	44,881,580	8,791,990	22,843,072	13,246,518	1,760,981	1,246
27	44,367,730	43,130,069	8,311,298	22,307,655	12,511,116	1,233,857	3,804
28	44,690,381 (100.0)	41,750,719	8,256,769	21,316,834	12,177,116	2,929,939	9,723
A 消費的支出	35,738,806 (80.0)	35,642,324	7,280,584	21,223,867	7,137,873	95,506	976
1 人 件 費	29,955,861 (67.0)	29,932,801	7,175,326	20,949,345	1,808,130	23,060	-
2 教育活動費	984,122 (2.2)	981,199	33,388	197,962	749,849	1,965	958
3 管 理 費	2,311,685 (5.2)	2,307,785	42,779	18,682	2,246,324	3,900	-
4 補助活動費	2,407,184 (5.4)	2,340,603	29,091	57,461	2,254,051	66,581	-
5 所定支払金	79,954 (0.2)	79,936	-	417	79,519	-	18
B 資本的支出	5,623,190 (12.6)	2,780,010	976,185	63,716	1,740,109	2,834,433	8,747
C 債務償還費	3,328,385 (7.4)	3,328,385	-	29,251	3,299,134	-	-

b 生徒1人当たり経費

(単位：円)

区 分	教育費総額	地 方 債 ・ 寄 付 金 以 外 の 公 費				地 方 債	公 費 組入れ 寄付金
		計	国庫補助金	県支出金	市町村 支出金		
平成24会計年度	1,182,332	1,127,462	233,980	579,844	313,638	54,550	320
25	1,185,914	1,139,556	238,056	578,741	322,759	46,304	54
26	1,274,422	1,226,274	240,218	624,129	361,927	48,114	34
27	1,240,391	1,205,791	232,359	623,657	349,775	34,495	105
28	1,292,637	1,207,608	238,820	616,574	352,214	84,747	282
A 消費的支出	1,033,720	1,030,928	210,585	613,885	206,458	2,763	29
1 人 件 費	866,452	865,785	207,541	605,945	52,299	667	-
2 教育活動費	28,466	28,381	966	5,726	21,689	57	28
3 管 理 費	66,863	66,750	1,237	540	64,973	113	-
4 補助活動費	69,626	67,700	841	1,662	65,197	1,926	-
5 所定支払金	2,313	2,312	-	12	2,300	-	1
B 資本的支出	162,646	80,409	28,235	1,843	50,331	81,984	253
C 債務償還費	96,271	96,271	-	846	95,425	-	-

第8表 特別支援学校教育費（中支出項目別、財源別）

a 実 額

（単位：千円）

区 分	教育費総額	地 方 債 ・ 寄 付 金 以 外 の 公 費				地 方 債	公 費 組入れ 寄付金
		計	国庫補助金	県支出金	市町村 支出金		
平成24会計年度	11,677,772	11,665,772	1,877,437	9,788,335	-	12,000	-
25	11,418,120	11,076,620	1,948,124	9,128,496	-	341,500	-
26	11,850,264	11,830,264	1,806,713	10,023,551	-	20,000	-
27	11,970,649	11,772,649	1,796,510	9,976,139	-	198,000	-
28	13,585,301 (100.0)	12,193,301	2,295,244	9,898,057	-	1,392,000	-
A 消費的支出	10,767,140 (79.3)	10,767,140	1,711,698	9,055,442	-	-	-
1 人件費	9,693,923 (71.4)	9,693,923	1,575,720	8,118,203	-	-	-
2 教育活動費	207,432 (1.5)	207,432	-	207,432	-	-	-
3 管理費	544,761 (4.0)	544,761	-	544,761	-	-	-
4 補助活動費	317,009 (2.3)	317,009	135,978	181,031	-	-	-
5 所定支払金	4,015 (0.0)	4,015	-	4,015	-	-	-
B 資本的支出	2,569,062 (18.9)	1,177,062	583,546	593,516	-	1,392,000	-
C 債務償還費	249,099 (1.8)	249,099	-	249,099	-	-	-

b 幼児・児童・生徒1人当たり経費

（単位：円）

区 分	教育費総額	地 方 債 ・ 寄 付 金 以 外 の 公 費				地 方 債	公 費 組入れ 寄付金
		計	国庫補助金	県支出金	市町村 支出金		
平成24会計年度	6,730,704	6,723,788	1,082,096	5,641,692	-	6,916	-
25	6,744,313	6,542,600	1,150,694	5,391,906	-	201,713	-
26	7,062,134	7,050,215	1,076,706	5,973,509	-	11,919	-
27	7,268,154	7,147,935	1,090,776	6,057,159	-	120,219	-
28	8,288,774	7,439,476	1,400,393	6,039,083	-	849,298	-
A 消費的支出	6,569,335	6,569,335	1,044,355	5,524,980	-	-	-
1 人件費	5,914,535	5,914,535	961,391	4,953,144	-	-	-
2 教育活動費	126,560	126,560	-	126,560	-	-	-
3 管理費	332,374	332,374	-	332,374	-	-	-
4 補助活動費	193,416	193,416	82,964	110,452	-	-	-
5 所定支払金	2,450	2,450	-	2,450	-	-	-
B 資本的支出	1,567,457	718,159	356,038	362,121	-	849,298	-
C 債務償還費	151,982	151,982	-	151,982	-	-	-

第9表 高等学校（全日制課程）教育費（中支出項目別、財源別）

a 実 額

（単位：千円）

区 分	教育費総額	地 方 債 ・ 寄 付 金 以 外 の 公 費				地 方 債	公 費 組入れ 寄付金
		計	国庫補助金	県支出金	市町村 支出金		
平成24会計年度	37,504,174	37,491,174	1,183,280	36,307,894	-	13,000	-
25	36,350,344	36,270,844	1,414,558	34,856,286	-	79,500	-
26	39,390,153	39,021,153	1,905,758	37,115,395	-	369,000	-
27	37,650,394	37,146,394	360,029	36,786,365	-	504,000	-
28	37,674,205 (100.0)	35,584,205	141,292	35,442,913	-	2,090,000	-
A 消費的支出	30,054,972 (79.8)	30,054,972	130,940	29,924,032	-	-	-
1 人件費	23,563,808 (62.5)	23,563,808	-	23,563,808	-	-	-
2 教育活動費	634,996 (1.7)	634,996	168	634,828	-	-	-
3 管理費	2,464,779 (6.5)	2,464,779	-	2,464,779	-	-	-
4 補助活動費	3,321,677 (8.8)	3,321,677	130,772	3,190,905	-	-	-
5 所定支払金	69,712 (0.2)	69,712	-	69,712	-	-	-
B 資本的支出	3,966,847 (10.5)	1,876,847	10,352	1,866,495	-	2,090,000	-
C 債務償還費	3,652,386 (9.7)	3,652,386	-	3,652,386	-	-	-

b 生徒1人当たり経費

（単位：円）

区 分	教育費総額	地 方 債 ・ 寄 付 金 以 外 の 公 費				地 方 債	公 費 組入れ 寄付金
		計	国庫補助金	県支出金	市町村 支出金		
平成24会計年度	1,274,049	1,273,607	40,197	1,233,410	-	442	-
25	1,282,062	1,279,259	49,891	1,229,368	-	2,803	-
26	1,424,391	1,411,048	68,914	1,342,134	-	13,343	-
27	1,402,926	1,384,146	13,414	1,370,732	-	18,780	-
28	1,442,131	1,362,128	5,408	1,356,720	-	80,003	-
A 消費的支出	1,150,474	1,150,474	5,012	1,145,462	-	-	-
1 人件費	901,998	901,998	-	901,998	-	-	-
2 教育活動費	24,307	24,307	6	24,301	-	-	-
3 管理費	94,349	94,349	-	94,349	-	-	-
4 補助活動費	127,151	127,151	5,006	122,145	-	-	-
5 所定支払金	2,669	2,669	-	2,669	-	-	-
B 資本的支出	151,847	71,844	396	71,448	-	80,003	-
C 債務償還費	139,810	139,810	-	139,810	-	-	-

第10表 高等学校（定時制課程）教育費（中支出項目別、財源別）

a 実 額

（単位：千円）

区 分	教育費総額	地 方 債 ・ 寄 付 金 以 外 の 公 費				地 方 債	公 費 組入れ 寄付金
		計	国庫補助金	県支出金	市町村 支出金		
平成24会計年度	2,015,360	2,015,360	17,676	1,986,348	11,336	-	-
25	1,973,321	1,971,821	14,718	1,945,074	12,029	1,500	-
26	2,093,847	2,093,847	19,784	2,071,093	2,970	-	-
27	2,063,662	2,063,662	9,265	2,049,767	4,630	-	-
28	2,044,570 (100.0)	2,044,570	8,955	2,031,122	4,493	-	-
A 消費的支出	1,969,398 (96.3)	1,969,398	8,557	1,956,398	4,443	-	-
1 人件費	1,745,422 (85.4)	1,745,422	-	1,743,553	1,869	-	-
2 教育活動費	29,770 (1.5)	29,770	6	29,225	539	-	-
3 管理費	115,479 (5.6)	115,479	-	113,664	1,815	-	-
4 補助活動費	75,529 (3.7)	75,529	8,551	66,888	90	-	-
5 所定支払金	3,198 (0.2)	3,198	-	3,068	130	-	-
B 資本的支出	75,172 (3.7)	75,172	398	74,724	50	-	-
C 債務償還費	- (-)	-	-	-	-	-	-

b 生徒1人当たり経費

（単位：円）

区 分	教育費総額	地 方 債 ・ 寄 付 金 以 外 の 公 費				地 方 債	公 費 組入れ 寄付金
		計	国庫補助金	県支出金	市町村 支出金		
平成24会計年度	1,734,389	1,734,389	15,212	1,709,422	9,756	-	-
25	1,746,300	1,744,973	13,025	1,721,303	10,645	1,327	-
26	1,833,491	1,833,491	17,324	1,813,567	2,600	-	-
27	1,884,622	1,884,622	8,461	1,871,933	4,228	-	-
28	2,016,341	2,016,341	8,832	2,003,078	4,431	-	-
A 消費的支出	1,942,207	1,942,207	8,439	1,929,386	4,382	-	-
1 人件費	1,721,323	1,721,323	-	1,719,480	1,843	-	-
2 教育活動費	29,359	29,359	6	28,821	532	-	-
3 管理費	113,885	113,885	-	112,095	1,790	-	-
4 補助活動費	74,486	74,486	8,433	65,964	89	-	-
5 所定支払金	3,154	3,154	-	3,026	128	-	-
B 資本的支出	74,134	74,134	393	73,692	49	-	-
C 債務償還費	-	-	-	-	-	-	-

第11表 高等学校（通信制課程）教育費（中支出項目別、財源別）

a 実 額

（単位：千円）

区 分	教育費総額	地 方 債 ・ 寄 付 金 以 外 の 公 費				地 方 債	公 費 組入れ 寄付金
		計	国庫補助金	県支出金	市町村 支出金		
平成24会計年度	263,458	263,458	716	262,742	-	-	-
25	279,782	279,782	638	279,144	-	-	-
26	274,740	274,740	1,197	273,543	-	-	-
27	307,759	307,759	1,019	306,740	-	-	-
28	351,367 (100.0)	351,367	1,114	350,253	-	-	-
A 消費的支出	332,866 (94.7)	332,866	1,114	331,752	-	-	-
1 人件費	291,915 (83.1)	291,915	-	291,915	-	-	-
2 教育活動費	5,669 (1.6)	5,669	3	5,666	-	-	-
3 管理費	26,571 (7.6)	26,571	-	26,571	-	-	-
4 補助活動費	7,506 (2.1)	7,506	1,111	6,395	-	-	-
5 所定支払金	1,205 (0.3)	1,205	-	1,205	-	-	-
B 資本的支出	18,501 (5.3)	18,501	-	18,501	-	-	-
C 債務償還費	- (-)	-	-	-	-	-	-

b 生徒1人当たり経費

（単位：円）

区 分	教育費総額	地 方 債 ・ 寄 付 金 以 外 の 公 費				地 方 債	公 費 組入れ 寄付金
		計	国庫補助金	県支出金	市町村 支出金		
平成24会計年度	604,261	604,261	1,642	602,619	-	-	-
25	713,730	713,730	1,628	712,102	-	-	-
26	763,167	763,167	3,325	759,842	-	-	-
27	905,175	905,175	2,997	902,178	-	-	-
28	1,152,023	1,152,023	3,653	1,148,370	-	-	-
A 消費的支出	1,091,364	1,091,364	3,653	1,087,711	-	-	-
1 人件費	957,098	957,098	-	957,098	-	-	-
2 教育活動費	18,587	18,587	10	18,577	-	-	-
3 管理費	87,118	87,118	-	87,118	-	-	-
4 補助活動費	24,610	24,610	3,643	20,967	-	-	-
5 所定支払金	3,951	3,951	-	3,951	-	-	-
B 資本的支出	60,659	60,659	-	60,659	-	-	-
C 債務償還費	-	-	-	-	-	-	-

第12表 設置者別高等学校(定時制課程)教育費(中支出項目別、財源別)

1 県 立

a 実 額

(単位:千円)

区 分	教育費総額	地 方 債 ・ 寄 付 金 以 外 の 公 費				地 方 債	公 費 組入れ 寄付金
		計	国庫補助金	県支出金	市町村 支出金		
学 校 教 育 費	1,985,546	1,985,546	8,780	1,976,766	-	-	-
A 消 費 的 支 出	1,910,424	1,910,424	8,382	1,902,042	-	-	-
1 人 件 費	1,690,837	1,690,837	-	1,690,837	-	-	-
2 教 育 活 動 費	28,599	28,599	6	28,593	-	-	-
3 管 理 費	113,602	113,602	-	113,602	-	-	-
4 補 助 活 動 費	74,318	74,318	8,376	65,942	-	-	-
5 所 定 支 払 金	3,068	3,068	-	3,068	-	-	-
B 資 本 的 支 出	75,122	75,122	398	74,724	-	-	-
C 債 務 償 還 費	-	-	-	-	-	-	-

b 生徒1人当たり経費

(単位:円)

区 分	教育費総額	地 方 債 ・ 寄 付 金 以 外 の 公 費				地 方 債	公 費 組入れ 寄付金
		計	国庫補助金	県支出金	市町村 支出金		
学 校 教 育 費	1,985,546	1,985,546	8,780	1,976,766	-	-	-
A 消 費 的 支 出	1,910,424	1,910,424	8,382	1,902,042	-	-	-
1 人 件 費	1,690,837	1,690,837	-	1,690,837	-	-	-
2 教 育 活 動 費	28,599	28,599	6	28,593	-	-	-
3 管 理 費	113,602	113,602	-	113,602	-	-	-
4 補 助 活 動 費	74,318	74,318	8,376	65,942	-	-	-
5 所 定 支 払 金	3,068	3,068	-	3,068	-	-	-
B 資 本 的 支 出	75,122	75,122	398	74,724	-	-	-
C 債 務 償 還 費	-	-	-	-	-	-	-

2 市町村立

a 実 額

(単位:千円)

区 分	教育費総額	地 方 債 ・ 寄 付 金 以 外 の 公 費				地 方 債	公 費 組入れ 寄付金
		計	国庫補助金	県支出金	市町村 支出金		
学 校 教 育 費	59,024	59,024	175	54,356	4,493	-	-
A 消 費 的 支 出	58,974	58,974	175	54,356	4,443	-	-
1 人 件 費	54,585	54,585	-	52,716	1,869	-	-
2 教 育 活 動 費	1,171	1,171	-	632	539	-	-
3 管 理 費	1,877	1,877	-	62	1,815	-	-
4 補 助 活 動 費	1,211	1,211	175	946	90	-	-
5 所 定 支 払 金	130	130	-	-	130	-	-
B 資 本 的 支 出	50	50	-	-	50	-	-
C 債 務 償 還 費	-	-	-	-	-	-	-

b 生徒1人当たり経費

(単位:円)

区 分	教育費総額	地 方 債 ・ 寄 付 金 以 外 の 公 費				地 方 債	公 費 組入れ 寄付金
		計	国庫補助金	県支出金	市町村 支出金		
学 校 教 育 費	4,216,001	4,216,001	12,500	3,882,572	320,929	-	-
A 消 費 的 支 出	4,212,430	4,212,430	12,500	3,882,572	317,358	-	-
1 人 件 費	3,898,929	3,898,929	-	3,765,429	133,500	-	-
2 教 育 活 動 費	83,643	83,643	-	45,143	38,500	-	-
3 管 理 費	134,072	134,072	-	4,429	129,643	-	-
4 補 助 活 動 費	86,500	86,500	12,500	67,571	6,429	-	-
5 所 定 支 払 金	9,286	9,286	-	-	9,286	-	-
B 資 本 的 支 出	3,571	3,571	-	-	3,571	-	-
C 債 務 償 還 費	-	-	-	-	-	-	-

第13表 教育施設に伴う収入（教育施設別、項目別）

1 全 県

(単位：千円)

区 分	計	授 業 料	入 学 金	検 定 料	日本スポーツ 振興センター 共 済 掛 金	そ の 他 の 収 入	特別会計 収 入	(再 掲) 建築費の特定 財 源 収 入
計	4,583,116	3,168,236	49,319	21,890	74,225	1,269,446	-	-
1 幼稚園	2,722	2,683	18	-	11	10	-	-
2 幼保連携型認定こども園	44,805	44,588	-	-	11	206	-	-
3 小学校	37,854	-	-	-	22,200	15,654	-	-
4 中学校	112,968	-	-	262	12,532	100,174	-	-
5 特別支援学校	2,657	-	-	-	2,228	429	-	-
6 高等学校(全日制課程)	3,417,132	3,090,919	49,301	21,628	35,405	219,879	-	-
7 高等学校(定時制課程)	30,558	27,870	-	-	1,361	1,327	-	-
8 高等学校(通信制課程)	3,083	2,176	-	-	477	430	-	-
9 社会教育施設	639,620	-	-	-	-	639,620	-	-
10 教育行政機関	291,717	-	-	-	-	291,717	-	-

2 県

(単位：千円)

区 分	計	授 業 料	入 学 金	検 定 料	日本スポーツ 振興センター 共 済 掛 金	そ の 他 の 収 入	特別会計 収 入	(再 掲) 建築費の特定 財 源 収 入
計	3,601,234	3,120,530	49,301	21,890	39,781	369,732	-	-
1 幼稚園	-	-	-	-	-	-	-	-
2 幼保連携型認定こども園	-	-	-	-	-	-	-	-
3 小学校	-	-	-	-	-	-	-	-
4 中学校	636	-	-	262	318	56	-	-
5 特別支援学校	2,657	-	-	-	2,228	429	-	-
6 高等学校(全日制課程)	3,417,132	3,090,919	49,301	21,628	35,405	219,879	-	-
7 高等学校(定時制課程)	30,115	27,435	-	-	1,353	1,327	-	-
8 高等学校(通信制課程)	3,083	2,176	-	-	477	430	-	-
9 社会教育施設	43,421	-	-	-	-	43,421	-	-
10 教育行政機関	104,190	-	-	-	-	104,190	-	-

3 市 町 村

(単位：千円)

区 分	計	授 業 料	入 学 金	検 定 料	日本スポーツ 振興センター 共 済 掛 金	そ の 他 の 収 入	特別会計 収 入	(再 掲) 建築費の特定 財 源 収 入
計	981,882	47,706	18	-	34,444	899,714	-	-
1 幼稚園	2,722	2,683	18	-	11	10	-	-
2 幼保連携型認定こども園	44,805	44,588	-	-	11	206	-	-
3 小学校	37,854	-	-	-	22,200	15,654	-	-
4 中学校	112,332	-	-	-	12,214	100,118	-	-
5 特別支援学校	-	-	-	-	-	-	-	-
6 高等学校(全日制課程)	-	-	-	-	-	-	-	-
7 高等学校(定時制課程)	443	435	-	-	8	-	-	-
8 高等学校(通信制課程)	-	-	-	-	-	-	-	-
9 社会教育施設	596,199	-	-	-	-	596,199	-	-
10 教育行政機関	187,527	-	-	-	-	187,527	-	-

第14表 分野別の社会教育費（財源別、支出項目別）

1 全 県

a-1 実額（財源別）

区 分	教育費総額	地 方 債 ・ 寄 付 金 以 外 の 公 費				地 方 債	公費組入 れ寄付金	公費に組入 れられない 寄付金
		計	国庫補助金	県支出金	市町村支出金			
平成24会計年度	22,936,193	21,552,933	438,168	4,643,974	16,470,791	1,324,623	58,637	-
25	25,341,343	20,236,416	630,353	3,390,381	16,215,682	5,091,655	13,272	-
26	25,599,506	23,883,490	1,199,481	3,614,986	19,069,023	1,707,506	8,510	-
27	25,674,689	22,546,561	1,434,358	3,459,230	17,652,973	3,050,827	77,301	-
28	29,557,686	22,767,995	1,760,760	4,205,327	16,801,908	6,782,057	7,634	-
公 民 館 費	3,832,327	3,184,122	13,107	16,441	3,154,574	648,000	205	-
図 書 館 費	2,323,091	2,318,281	-	197,237	2,121,044	2,400	2,410	-
博 物 館 費	1,080,870	926,878	7,207	145,752	773,919	153,700	292	-
体 育 施 設 費	14,134,721	9,609,885	980,820	2,516,412	6,112,653	4,524,357	479	-
青 少 年 教 育 施 設 費	345,490	345,490	-	96,911	248,579	-	-	-
女 性 教 育 施 設 費	384	384	-	-	384	-	-	-
文 化 会 館 費	1,741,575	1,110,175	16,000	4,000	1,090,175	631,400	-	-
その他の社会教育施設費	1,318,151	1,270,251	221	324,511	945,519	47,900	-	-
教育委員会が行った社会教育活動費	2,056,568	2,032,920	86,135	327,145	1,619,640	19,400	4,248	-
文 化 財 保 護 費	2,724,509	1,969,609	657,270	576,918	735,421	754,900	-	-

a-2 実額（支出項目別）

区 分	消費的支出	資 本 的 支 出		債務償還費
		うち人件費	うち土地・ 建築費	
社会教育費総額	15,087,192	3,884,427	10,997,436	3,473,058
公 民 館 費	2,366,730	1,060,830	985,332	480,265
図 書 館 費	1,601,864	808,799	623,435	97,792
博 物 館 費	751,002	289,276	191,746	138,122
体 育 施 設 費	5,044,206	976,164	6,930,383	2,160,132
青 少 年 教 育 施 設 費	318,253	109,831	20,630	6,607
女 性 教 育 施 設 費	384	-	-	-
文 化 会 館 費	791,211	207,447	640,530	309,834
その他の社会教育施設費	760,588	171,662	341,623	215,940
教育委員会が行った社会教育活動費	2,039,417	/	16,941	210
文 化 財 保 護 費	1,413,537	260,418	1,246,816	64,156

b-1 人口1人当たり経費（財源別）

（単位：円）

区 分	教育費総額	地 方 債 ・ 寄 付 金 以 外 の 公 費				地 方 債	公費組入 れ寄付金	公費に組入 れられない 寄付金
		計	国庫補助金	県支出金	市町村支出金			
平成24会計年度	16,763	15,752	320	3,394	12,038	968	43	-
25	18,710	14,941	465	2,503	11,973	3,759	10	-
26	18,901	17,634	886	2,669	14,079	1,261	6	-
27	19,182	16,845	1,072	2,584	13,189	2,279	58	-
28	22,324	17,196	1,329	3,176	12,691	5,123	5	-
公 民 館 費	2,894	2,405	10	12	2,383	489	0	-
図 書 館 費	1,755	1,751	-	149	1,602	2	2	-
博 物 館 費	816	700	5	110	585	116	0	-
体 育 施 設 費	10,677	7,259	741	1,901	4,617	3,418	-	-
青 少 年 教 育 施 設 費	261	261	-	73	188	-	-	-
女 性 教 育 施 設 費	0	0	-	-	0	-	-	-
文 化 会 館 費	1,315	838	12	3	823	477	-	-
その他の社会教育施設費	995	959	-	245	714	36	-	-
教育委員会が行った社会教育活動費	1,553	1,535	65	247	1,223	15	3	-
文 化 財 保 護 費	2,058	1,488	496	436	556	570	-	-

b-2 人口1人当たり経費（支出項目別）

区 分	消費的支出	資 本 的 支 出		債務償還費
		うち人件費	うち土地・ 建築費	
社会教育費総額	11,396	2,936	8,307	2,622
公 民 館 費	1,788	801	744	363
図 書 館 費	1,210	611	471	74
博 物 館 費	567	219	145	104
体 育 施 設 費	3,810	738	5,235	1,631
青 少 年 教 育 施 設 費	241	83	15	5
女 性 教 育 施 設 費	0	-	-	-
文 化 会 館 費	598	157	484	234
その他の社会教育施設費	574	130	258	163
教育委員会が行った社会教育活動費	1,540	/	13	-
文 化 財 保 護 費	1,068	197	942	48

2 県

a-1 実額（財源別）

（単位：千円）

区 分	教育費総額	地 方 債 ・ 寄 付 金 以 外 の 公 費				地 方 債	公費組入 れ寄付金	公費に組入 れられない 寄 付 金
		計	国庫補助金	県支出金	市町村支出金			
計	3,290,839	3,290,839	88,222	3,202,617	-	-	-	-
公 民 館 費	-	-	-	-	-	-	-	-
図 書 館 費	191,697	191,697	-	191,697	-	-	-	-
博 物 館 費	145,752	145,752	-	145,752	-	-	-	-
体 育 施 設 費	1,610,748	1,610,748	-	1,610,748	-	-	-	-
青 少 年 教 育 施 設 費	96,911	96,911	-	96,911	-	-	-	-
女 性 教 育 施 設 費	-	-	-	-	-	-	-	-
文 化 会 館 費	-	-	-	-	-	-	-	-
その他の社会教育施設費	321,627	321,627	-	321,627	-	-	-	-
教育委員会が行った社会教育活動費	321,845	321,845	26,607	295,238	-	-	-	-
文 化 財 保 護 費	602,259	602,259	61,615	540,644	-	-	-	-

a-2 実額（支出項目別）

区 分	消費的支出	うち人件費		資本的支出	うち土地・ 建 築 費	債務償還費
		うち人件費	資本的支出			
計	2,175,122	286,860	298,730	162,642	816,987	
公 民 館 費	-	-	-	-	-	
図 書 館 費	145,718	-	45,979	-	-	
博 物 館 費	144,656	47,196	1,096	1,096	-	
体 育 施 設 費	772,962	128,136	27,185	-	810,601	
青 少 年 教 育 施 設 費	94,978	56,081	1,933	1,156	-	
女 性 教 育 施 設 費	-	-	-	-	-	
文 化 会 館 費	-	-	-	-	-	
その他の社会教育施設費	154,051	48,875	161,190	160,390	6,386	
教育委員会が行った社会教育活動費	320,438	/	1,407	/	-	
文 化 財 保 護 費	542,319	6,572	59,940	-	-	

b-1 人口1人当たり経費（財源別）

（単位：円）

区 分	教育費総額	地 方 債 ・ 寄 付 金 以 外 の 公 費				地 方 債	公費組入 れ寄付金	公費に組入 れられない 寄 付 金
		計	国庫補助金	県支出金	市町村支出金			
計	2,486	2,486	67	2,419	-	-	-	-
公 民 館 費	-	-	-	-	-	-	-	-
図 書 館 費	145	145	-	145	-	-	-	-
博 物 館 費	110	110	-	110	-	-	-	-
体 育 施 設 費	1,217	1,217	-	1,217	-	-	-	-
青 少 年 教 育 施 設 費	73	73	-	73	-	-	-	-
女 性 教 育 施 設 費	-	-	-	-	-	-	-	-
文 化 会 館 費	-	-	-	-	-	-	-	-
その他の社会教育施設費	243	243	-	243	-	-	-	-
教育委員会が行った社会教育活動費	243	243	20	223	-	-	-	-
文 化 財 保 護 費	455	455	47	408	-	-	-	-

b-2 人口1人当たり経費（支出項目別）

区 分	消費的支出	うち人件費		資本的支出	うち土地・ 建 築 費	債務償還費
		うち人件費	資本的支出			
計	1,643	217	226	123	617	
公 民 館 費	-	-	-	-	-	
図 書 館 費	110	-	35	-	-	
博 物 館 費	109	36	1	1	-	
体 育 施 設 費	584	97	21	-	612	
青 少 年 教 育 施 設 費	72	42	1	1	-	
女 性 教 育 施 設 費	-	-	-	-	-	
文 化 会 館 費	-	-	-	-	-	
その他の社会教育施設費	116	37	122	121	5	
教育委員会が行った社会教育活動費	242	/	1	/	-	
文 化 財 保 護 費	410	5	45	-	-	

3 市町村

a-1 実額（財源別）

（単位：千円）

区 分	教育費総額	地 方 債 ・ 寄 付 金 以 外 の 公 費				地 方 債	公費組入れ 寄付金	公費に組入れられない 寄付金
		計	国庫補助金	県支出金	市町村支出金			
計	26,266,847	19,477,156	1,672,538	1,002,710	16,801,908	6,782,057	7,634	-
公 民 館 費	3,832,327	3,184,122	13,107	16,441	3,154,574	648,000	205	-
図 書 館 費	2,131,394	2,126,584	-	5,540	2,121,044	2,400	2,410	-
博 物 館 費	935,118	781,126	7,207	-	773,919	153,700	292	-
体 育 施 設 費	12,523,973	7,999,137	980,820	905,664	6,112,653	4,524,357	479	-
青 少 年 教 育 施 設 費	248,579	248,579	-	-	248,579	-	-	-
女 性 教 育 施 設 費	384	384	-	-	384	-	-	-
文 化 会 館 費	1,741,575	1,110,175	16,000	4,000	1,090,175	631,400	-	-
その他の社会教育施設費	996,524	948,624	221	2,884	945,519	47,900	-	-
教育委員会が行った社会教育活動費	1,734,723	1,711,075	59,528	31,907	1,619,640	19,400	4,248	-
文 化 財 保 護 費	2,122,250	1,367,350	595,655	36,274	735,421	754,900	-	-

a-2 実額（支出項目別）

区 分	消費的支出	うち人件費	資本的支出	うち土地・ 建 築 費	債務償還費
計	12,912,070	3,597,567	10,698,706	7,876,656	2,656,071
公 民 館 費	2,366,730	1,060,830	985,332	916,580	480,265
図 書 館 費	1,456,146	808,799	577,456	35,487	97,792
博 物 館 費	606,346	242,080	190,650	185,970	138,122
体 育 施 設 費	4,271,244	848,028	6,903,198	5,518,070	1,349,531
青 少 年 教 育 施 設 費	223,275	53,750	18,697	17,629	6,607
女 性 教 育 施 設 費	384	-	-	-	-
文 化 会 館 費	791,211	207,447	640,530	248,471	309,834
その他の社会教育施設費	606,537	122,787	180,433	137,129	209,554
教育委員会が行った社会教育活動費	1,718,979	/	15,534	/	210
文 化 財 保 護 費	871,218	253,846	1,186,876	817,320	64,156

b-1 人口1人当たり経費（財源別）

（単位：円）

区 分	教育費総額	地 方 債 ・ 寄 付 金 以 外 の 公 費				地 方 債	公費組入れ 寄付金	公費に組入れられない 寄付金
		計	国庫補助金	県支出金	市町村支出金			
計	19,838	14,710	1,263	756	12,691	5,123	5	-
公 民 館 費	2,894	2,405	10	12	2,383	489	0	-
図 書 館 費	1,610	1,606	-	4	1,602	2	2	-
博 物 館 費	706	590	5	-	585	116	0	-
体 育 施 設 費	9,460	6,042	741	684	4,617	3,418	0	-
青 少 年 教 育 施 設 費	188	188	-	-	188	-	-	-
女 性 教 育 施 設 費	0	0	-	-	0	-	-	-
文 化 会 館 費	1,315	838	12	3	823	477	-	-
その他の社会教育施設費	752	716	-	2	714	36	-	-
教育委員会が行った社会教育活動費	1,310	1,292	45	24	1,223	15	3	-
文 化 財 保 護 費	1,603	1,033	450	27	556	570	-	-

b-2 人口1人当たり経費（支出項目別）

区 分	消費的支出	うち人件費	資本的支出	うち土地・ 建 築 費	債務償還費
計	9,753	2,719	8,081	5,949	2,005
公 民 館 費	1,788	801	744	692	363
図 書 館 費	1,100	611	436	27	74
博 物 館 費	458	183	144	140	104
体 育 施 設 費	3,226	641	5,214	4,168	1,019
青 少 年 教 育 施 設 費	169	41	14	13	5
女 性 教 育 施 設 費	0	-	-	-	-
文 化 会 館 費	598	157	484	188	234
その他の社会教育施設費	458	93	136	104	158
教育委員会が行った社会教育活動費	1,298	/	12	/	-
文 化 財 保 護 費	658	192	897	617	48

第15表 教育行政費（財源別、支出項目別）

a 実 額

（単位：千円）

区 分	教育費総額	地 方 債 ・ 寄 付 金 以 外 の 公 費				地方債	公 費 組入れ 寄付金	消費的支出	資 本 的 支 出	債 務 償 還 費
		計	国庫補助金	県支出金	市 町 村 支 出 金					
平成24会計年度	15,138,077	15,047,114	928,118	5,522,540	8,596,456	88,181	2,782	14,615,472	208,808	313,797
25	14,911,680	14,851,265	684,022	5,182,891	8,984,352	35,400	25,015	14,538,074	64,983	308,623
26	15,077,913	14,926,433	617,297	5,476,311	8,832,825	126,300	25,180	14,509,257	284,788	283,868
27	14,707,958	14,612,186	190,840	5,192,616	9,228,730	51,500	44,272	14,334,997	106,179	266,782
28	14,574,126	14,433,928	204,977	5,405,613	8,823,338	103,800	36,398	14,161,834	175,052	237,240
県	5,119,832	5,119,832	59,383	5,060,449	－	－	－	4,865,023	51,148	203,661
市 町 村	9,454,294	9,314,096	145,594	345,164	8,823,338	103,800	36,398	9,296,811	123,904	33,579

b 人口1人当たり経費

（単位：円）

区 分	教育費総額	地 方 債 ・ 寄 付 金 以 外 の 公 費				地方債	公 費 組入れ 寄付金	消費的支出	資 本 的 支 出	債 務 償 還 費
		計	国庫補助金	県支出金	市 町 村 支 出 金					
平成24会計年度	11,064	10,997	678	4,036	6,283	64	2	10,682	153	229
25	11,009	10,965	505	3,827	6,633	26	18	10,734	48	228
26	11,134	11,022	456	4,044	6,522	93	19	10,712	211	209
27	10,989	10,918	143	3,880	6,895	38	33	10,710	79	200
28	11,008	10,903	155	4,083	6,665	78	27	10,697	133	179
県	3,867	3,867	45	3,822	－	－	－	3,675	39	154
市 町 村	7,141	7,036	110	261	6,665	78	27	7,022	94	25

第16表 学校数及び生徒数（学校種類別）と人口

市 町 村	幼 稚 園		幼保連携型認定こども園		小 学 校		中 学 校		高等学校(定時制課程)		人 口
	園 数	幼 児 数	園 数	幼 児 数	学 校 数	児 童 数	学 校 数	生 徒 数	学 校 数	生 徒 数	
市 町 村 計	4	65	3	290	292	60,090	159	34,336	1	14	1,323,861
青 森 市	-	-	-	-	45	13,794	19	7,703	-	-	290,137
弘 前 市	-	-	-	-	35	7,368	16	4,080	-	-	175,721
八 戸 市	-	-	-	-	42	11,444	24	6,547	-	-	234,189
黒 石 市	1	10	-	-	10	1,461	4	950	-	-	34,564
五所川原市	-	-	-	-	11	2,399	6	1,543	1	14	56,575
十 和 田 市	-	-	-	-	16	2,944	9	1,623	-	-	62,958
三 沢 市	-	-	-	-	7	2,303	5	1,191	-	-	40,480
む つ 市	-	-	-	-	13	2,761	9	1,643	-	-	59,944
つ が る 市	-	-	1	62	10	1,467	5	841	-	-	33,833
平 川 市	-	-	-	-	9	1,453	4	818	-	-	32,013
平 内 町	-	-	-	-	3	463	3	247	-	-	11,468
今 別 町	-	-	-	-	1	55	1	44	-	-	2,842
蓬 田 村	-	-	-	-	1	115	1	68	-	-	2,921
外ヶ浜町	-	-	-	-	3	169	3	122	-	-	6,451
鰺ヶ沢町	-	-	1	56	2	356	1	204	-	-	10,520
深 浦 町	-	-	-	-	3	269	3	178	-	-	8,724
西 目 屋 村	-	-	-	-	1	46	-	-	-	-	1,378
藤 崎 町	-	-	-	-	3	722	2	403	-	-	15,306
大 鰯 町	-	-	-	-	1	304	1	217	-	-	10,060
田 舎 館 村	-	-	-	-	1	353	1	184	-	-	8,050
板 柳 町	-	-	-	-	4	629	1	345	-	-	14,169
鶴 田 町	-	-	-	-	6	607	1	376	-	-	13,428
中 泊 町	-	-	-	-	4	404	2	243	-	-	11,665
野 辺 地 町	-	-	-	-	3	581	1	330	-	-	13,755
七 戸 町	1	10	-	-	4	687	3	351	-	-	16,291
六 戸 町	-	-	-	-	3	537	2	274	-	-	10,988
横 浜 町	-	-	-	-	1	172	1	124	-	-	4,719
東 北 町	-	-	-	-	7	804	2	476	-	-	18,249
六ヶ所村	-	-	1	172	4	506	4	292	-	-	10,553
おいらせ町	-	-	-	-	5	1,421	3	767	-	-	25,379
大 間 町	1	32	-	-	2	288	2	160	-	-	5,595
東 通 村	-	-	-	-	1	296	1	157	-	-	6,757
風 間 浦 村	-	-	-	-	1	71	1	42	-	-	2,049
佐 井 村	-	-	-	-	3	78	3	61	-	-	2,154
三 戸 町	-	-	-	-	3	432	2	242	-	-	10,596
五 戸 町	-	-	-	-	4	698	3	418	-	-	18,011
田 子 町	1	13	-	-	3	212	1	129	-	-	5,842
南 部 町	-	-	-	-	8	750	4	500	-	-	18,969
階 上 町	-	-	-	-	6	575	2	386	-	-	13,906
新 郷 村	-	-	-	-	2	94	2	52	-	-	2,652
中 部 上 北	-	-	-	-	-	-	-	-	-	-	(34,540)
上 北 地 方	-	-	-	-	-	-	-	-	-	-	(203,372)
八 戸 ・ 階 上	-	-	-	-	1	2	1	5	-	-	(248,095)
十 和 田 広域	-	-	-	-	-	-	-	-	-	-	(119,988)

第17表 学級数・本務教員数（学校種類別）と本務教員1人当たり生徒数(学校種類別)

市 町 村	幼稚園	幼保連携型 認定こども園	小 学 校		中 学 校		高等学校 (定時制課程)	本 務 教 員 1 人 当 た り 生 徒 数				
	教員数	教員数	学級数	教員数	学級数	教員数	教員数	幼稚園	幼保連携型 認定こども園	小 学 校	中 学 校	高等学校 (定時制課程)
市 町 村 計	18	47	2,997	4,738	1,400	3,163	7	3.6	6.2	12.7	10.9	2.0
青 森 市	-	-	593	910	273	574	-	-	-	15.2	13.4	-
弘 前 市	-	-	372	570	156	349	-	-	-	12.9	11.7	-
八 戸 市	-	-	496	769	248	514	-	-	-	14.9	12.7	-
黒 石 市	4	-	89	143	37	79	-	2.5	-	10.2	12.0	-
五所川原市	-	-	122	198	56	129	7	-	-	12.1	12.0	2.0
十和田市	-	-	153	239	70	165	-	-	-	12.3	9.8	-
三 沢 市	-	-	103	162	51	110	-	-	-	14.2	10.8	-
む つ 市	-	-	137	217	73	170	-	-	-	12.7	9.7	-
つ が る 市	-	11	83	140	40	91	-	-	5.6	10.5	9.2	-
平 川 市	-	-	81	128	33	75	-	-	-	11.4	10.9	-
平 内 町	-	-	28	45	13	41	-	-	-	10.3	6.0	-
今 別 町	-	-	7	11	4	11	-	-	-	5.0	4.0	-
蓬 田 村	-	-	7	12	5	14	-	-	-	9.6	4.9	-
外ヶ浜町	-	-	18	30	12	37	-	-	-	5.6	3.3	-
鰺ヶ沢町	-	12	17	30	8	19	-	-	4.7	11.9	10.7	-
深 浦 町	-	-	21	37	15	38	-	-	-	7.3	4.7	-
西 目 屋 村	-	-	6	10	-	-	-	-	-	4.6	-	-
藤 崎 町	-	-	34	53	18	38	-	-	-	13.6	10.6	-
大 鰐 町	-	-	16	26	9	19	-	-	-	11.7	11.4	-
田 舎 館 村	-	-	14	21	7	20	-	-	-	16.8	9.2	-
板 柳 町	-	-	34	55	12	28	-	-	-	11.4	12.3	-
鶴 田 町	-	-	45	74	14	32	-	-	-	8.2	11.8	-
中 泊 町	-	-	30	49	10	30	-	-	-	8.2	8.1	-
野 辺 地 町	-	-	31	53	11	24	-	-	-	11.0	13.8	-
七 戸 町	4	-	40	62	20	46	-	2.5	-	11.1	7.6	-
六 戸 町	-	-	32	46	14	32	-	-	-	11.7	8.6	-
横 浜 町	-	-	8	15	7	17	-	-	-	11.5	7.3	-
東 北 町	-	-	48	77	17	38	-	-	-	10.4	12.5	-
六ヶ所村	-	24	33	60	17	52	-	-	7.2	8.4	5.6	-
おいらせ町	-	-	63	91	31	67	-	-	-	15.6	11.4	-
大 間 町	7	-	15	25	13	31	-	4.6	-	11.5	5.2	-
東 通 村	-	-	17	27	7	22	-	-	-	11.0	7.1	-
風 間 浦 村	-	-	7	13	4	12	-	-	-	5.5	3.5	-
佐 井 村	-	-	11	23	7	19	-	-	-	3.4	3.2	-
三 戸 町	-	-	24	40	12	31	-	-	-	10.8	7.8	-
五 戸 町	-	-	39	64	20	48	-	-	-	10.9	8.7	-
田 子 町	3	-	17	29	6	16	-	4.3	-	7.3	8.1	-
南 部 町	-	-	55	92	26	65	-	-	-	8.2	7.7	-
階 上 町	-	-	41	71	15	34	-	-	-	8.1	11.4	-
新 郷 村	-	-	9	17	7	21	-	-	-	5.5	2.5	-
中 部 上 北	-	-	-	-	-	-	-	-	-	-	-	-
上 北 地 方	-	-	-	-	-	-	-	-	-	-	-	-
八 戸・階上	-	-	1	4	2	5	-	-	-	0.5	1.0	-
十和田広域	-	-	-	-	-	-	-	-	-	-	-	-

第18表 教育費総額（教育分野別）

a 実 額

市 町 村	教育費総額	学 校 種 類 別						全 社 会 教 育 公 民 館	
		全 学 校	幼 稚 園	幼 保 連 携 型 認 定 こ ど も 園	小 学 校	中 学 校	高等学校 (定時制課程)		
市 町 村 計	80,191,121	44,935,418	151,242	406,484	28,020,940	16,352,259	4,493	26,266,847	3,832,327
青 森 市	9,949,472	6,306,249	-	-	4,161,537	2,144,712	-	2,505,738	698,519
弘 前 市	8,953,084	3,684,323	-	-	2,360,702	1,323,621	-	4,178,238	320,701
八 戸 市	17,812,520	10,295,611	-	-	7,576,147	2,719,464	-	5,974,549	1,211,869
黒 石 市	1,586,954	854,805	41,327	-	504,436	309,042	-	467,599	114,399
五 所 川 原 市	2,990,826	1,847,254	-	-	1,106,506	736,255	4,493	936,712	41,463
十 和 田 市	2,353,114	1,318,392	-	-	824,973	493,419	-	633,259	128,923
三 沢 市	2,066,272	1,349,178	-	-	737,552	611,626	-	388,655	113,999
む つ 市	2,759,146	1,270,485	-	-	796,248	474,237	-	915,602	102,581
つ が る 市	4,152,329	3,117,856	-	139,151	2,280,769	697,936	-	950,517	74,840
平 川 市	3,385,285	1,216,535	-	-	851,771	364,764	-	1,980,694	65,760
平 内 町	614,073	431,244	-	-	269,056	162,188	-	127,927	24,079
今 別 町	140,781	68,389	-	-	37,211	31,178	-	14,528	1,051
蓬 田 村	205,540	113,362	-	-	75,395	37,967	-	24,005	1,397
外 ケ 浜 町	497,574	222,589	-	-	89,582	133,007	-	131,285	36,634
鰺 ケ 沢 町	685,127	365,485	-	67,945	154,681	142,859	-	193,853	44,992
深 浦 町	540,649	362,180	-	-	254,145	108,035	-	95,708	25,222
西 目 屋 村	179,439	79,047	-	-	51,791	27,256	-	34,173	24,685
藤 崎 町	1,436,683	790,844	-	-	454,784	336,060	-	561,521	148,307
大 鰯 町	377,919	246,271	-	-	127,183	119,088	-	45,885	13,562
田 舎 館 村	436,877	174,320	-	-	100,145	74,175	-	143,608	37,849
板 柳 町	452,990	278,599	-	-	164,454	114,145	-	65,502	12,010
鶴 田 町	564,529	324,587	-	-	244,618	79,969	-	128,207	8,457
中 泊 町	603,458	349,500	-	-	209,427	140,073	-	182,449	55,366
野 辺 地 町	557,087	315,042	-	-	179,121	135,921	-	171,209	42,919
七 戸 町	2,628,899	2,093,286	21,510	-	256,039	1,815,737	-	262,907	56,487
六 戸 町	760,945	465,082	-	-	109,795	355,287	-	235,267	5,005
横 浜 町	1,078,223	933,884	-	-	581,237	352,647	-	59,915	14,252
東 北 町	2,089,512	830,344	-	-	506,443	323,901	-	1,063,345	48,349
六 ケ 所 村	2,963,973	993,843	-	199,388	501,091	293,364	-	1,957,194	133,846
お い ら せ 町	1,499,594	918,366	-	-	542,868	375,498	-	381,286	23,506
大 間 町	209,947	177,051	53,288	-	41,728	82,035	-	13,778	7,049
東 通 村	790,872	611,776	-	-	359,415	252,361	-	35,607	444
風 間 浦 村	160,632	58,514	-	-	26,615	31,899	-	29,546	11,463
佐 井 村	239,758	155,667	-	-	34,299	121,368	-	10,751	650
三 戸 町	577,442	253,821	-	-	197,348	56,473	-	202,094	57,685
五 戸 町	1,091,645	555,895	-	-	352,450	203,445	-	454,304	53,282
田 子 町	458,186	240,252	35,117	-	141,709	63,426	-	136,660	30,443
南 部 町	1,319,813	783,422	-	-	480,637	302,785	-	319,348	26,349
階 上 町	616,300	378,404	-	-	234,863	143,541	-	120,007	8,033
新 郷 村	201,857	89,327	-	-	36,945	52,382	-	29,334	5,900
中 部 上 北	74,870	-	-	-	-	-	-	-	-
上 北 地 方	104,204	-	-	-	-	-	-	104,081	-
八 戸 ・ 階 上	22,721	14,337	-	-	5,224	9,113	-	-	-
十 和 田 広 域	-	-	-	-	-	-	-	-	-

(単位：千円)

社 会 教 育 費 分 野 別									教 育 行 政	市 町 村
図 書 館	博 物 館	体 育 施 設	青少年教育 施 設	女性教育 施 設	文 化 会 館	その他の社会 教 育 施 設	教育委員会が 行 っ た 社会教 育 活 動	文化財保護		
2, 131, 394	935, 118	12, 523, 973	248, 579	384	1, 741, 575	996, 524	1, 734, 723	2, 122, 250	8, 988, 856	市 町 村 計
377, 903	100, 397	740, 317	6, 045	-	310, 974	8, 226	128, 834	134, 523	1, 137, 485	青 森 市
254, 743	111, 089	2, 022, 859	-	-	315, 792	153, 524	168, 864	830, 666	1, 090, 523	弘 前 市
306, 611	420, 395	3, 321, 581	13, 765	-	62, 146	163, 278	340, 015	134, 889	1, 542, 360	八 戸 市
-	-	264, 663	22, 323	384	6, 996	8, 697	28, 283	21, 854	264, 550	黒 石 市
76, 887	286	227, 188	-	-	337, 299	-	183, 086	70, 503	206, 860	五 所 川 原 市
119, 269	9, 278	157, 085	-	-	65, 549	-	153, 155	-	401, 463	十 和 田 市
85, 298	-	-	-	-	-	82, 427	74, 921	32, 010	328, 439	三 沢 市
105, 431	-	527, 743	103, 586	-	-	35, 670	13, 581	27, 010	573, 059	む つ 市
480, 502	-	32, 118	-	-	-	103, 010	37, 669	222, 378	83, 956	つ が る 市
81, 869	-	1, 541, 379	-	-	246, 946	-	19, 266	25, 474	188, 056	平 川 市
6, 708	2, 555	14, 713	-	-	-	7, 566	67, 635	4, 671	54, 902	平 内 町
4, 388	-	1, 013	-	-	-	-	7, 235	841	57, 864	今 別 町
-	-	11, 910	-	-	-	8, 154	2, 243	301	68, 173	蓬 田 村
-	-	16, 283	-	-	-	2, 425	2, 369	73, 574	143, 700	外 ケ 浜 町
-	-	95, 870	-	-	-	7, 227	41, 697	4, 067	125, 789	鱒 ケ 沢 町
-	44, 185	17, 719	-	-	-	-	7, 077	1, 505	82, 761	深 浦 町
-	-	5, 859	-	-	-	-	3, 552	77	66, 219	西 目 屋 村
8, 481	10, 057	70, 023	-	-	324, 653	-	-	-	84, 318	藤 崎 町
-	-	12, 644	-	-	-	-	18, 921	758	85, 763	大 鰯 町
-	-	5, 984	-	-	-	24, 339	5, 952	69, 484	118, 949	田 舎 館 村
3, 584	-	12, 448	-	-	-	18, 325	15, 373	3, 762	108, 889	板 柳 町
-	-	23, 752	-	-	-	66, 203	27, 071	2, 724	111, 735	鶴 田 町
19, 112	2, 614	36, 097	-	-	-	46, 570	8, 252	14, 438	71, 509	中 泊 町
18, 020	-	54, 794	-	-	-	5, 802	48, 572	1, 102	70, 836	野 辺 地 町
8, 982	26, 444	77, 565	6, 002	-	-	10, 804	6, 230	70, 393	272, 706	七 戸 町
15, 494	521	137, 504	-	-	65, 731	4, 910	4, 726	1, 376	60, 596	六 戸 町
2, 944	-	24, 366	588	-	-	4, 770	12, 940	55	84, 424	横 浜 町
2, 956	7, 561	827, 380	-	-	-	92, 372	81, 350	3, 377	195, 823	東 北 町
34, 451	26, 686	1, 742, 739	-	-	-	9, 113	10, 359	-	12, 936	六 ケ 所 村
12, 912	-	74, 131	-	-	-	30, 737	15, 607	224, 393	199, 942	おいらせ町
-	-	4, 222	-	-	-	-	2, 507	-	19, 118	大 間 町
-	-	21, 680	-	-	-	-	3, 096	10, 387	143, 489	東 通 村
-	-	7, 875	-	-	-	-	10, 165	43	72, 572	風 間 浦 村
-	3, 669	-	-	-	-	-	4, 320	2, 112	73, 340	佐 井 村
18, 440	6, 601	95, 862	-	-	-	8, 152	9, 310	6, 044	121, 527	三 戸 町
68, 285	162, 780	154, 994	-	-	-	723	11, 831	2, 409	81, 446	五 戸 町
18, 124	-	51, 087	-	-	-	-	36, 106	900	81, 274	田 子 町
-	-	48, 884	-	-	5, 489	7, 292	111, 645	119, 689	217, 043	南 部 町
-	-	31, 506	-	-	-	73, 867	3, 054	3, 547	117, 889	階 上 町
-	-	10, 136	-	-	-	4, 530	7, 854	914	83, 196	新 郷 村
-	-	-	-	-	-	-	-	-	74, 870	中 部 上 北
-	-	-	96, 270	-	-	7, 811	-	-	123	上 北 地 方
-	-	-	-	-	-	-	-	-	8, 384	八 戸 ・ 階 上
-	-	-	-	-	-	-	-	-	-	十 和 田 広 域

ｂ 在学者（又は人口）１人当たり及び１学級当たり経費

市 町 村	学 校 種 類 別 の 在 学 者 １ 人 当 た り 及 び １ 学 級 当 た り 経 費							社 会 孝	
	幼 稚 園	幼 保 連 携 型 認 定 こ ど も 園	小 学 校		中 学 校		高 校 (定 時 制 課 程)	全 社 会 教 育	公 民 館
	幼 児 １ 人 当 た り	幼 児 １ 人 当 た り	児 童 １ 人 当 た り	１ 学 級 当 た り	生 徒 １ 人 当 た り	１ 学 級 当 た り	生 徒 １ 人 当 た り		
市 町 村 計	2,326,800	1,401,670	466,316	9,349,663	476,242	11,680,185	320,929	19,841	2,895
青 森 市	-	-	301,692	7,017,769	278,426	7,856,088	-	8,636	2,408
弘 前 市	-	-	320,399	6,345,973	324,417	8,484,750	-	23,778	1,825
八 戸 市	-	-	662,019	15,274,490	415,376	10,965,581	-	25,512	5,175
黒 石 市	4,132,700	-	345,268	5,667,820	325,307	8,352,486	-	13,528	3,310
五 所 川 原 市	-	-	461,236	9,069,721	477,158	13,147,411	320,929	16,557	733
十 和 田 市	-	-	280,222	5,391,980	304,017	7,048,843	-	10,058	2,048
三 沢 市	-	-	320,257	7,160,699	513,540	11,992,667	-	9,601	2,816
む つ 市	-	-	288,391	5,812,029	288,641	6,496,397	-	15,274	1,711
つ が る 市	-	2,244,371	1,554,716	27,479,145	829,888	17,448,400	-	28,094	2,212
平 川 市	-	-	586,215	10,515,691	445,922	11,053,455	-	61,872	2,054
平 内 町	-	-	581,114	9,609,143	656,632	12,476,000	-	11,155	2,100
今 別 町	-	-	676,564	5,315,857	708,591	7,794,500	-	5,112	370
蓬 田 村	-	-	655,609	10,770,714	558,338	7,593,400	-	8,218	478
外 ケ 浜 町	-	-	530,071	4,976,778	1,090,221	11,083,917	-	20,351	5,679
鰺 ケ 沢 町	-	1,213,304	434,497	9,098,882	700,289	17,857,375	-	18,427	4,277
深 浦 町	-	-	944,777	12,102,143	606,938	7,202,333	-	10,971	2,891
西 目 屋 村	-	-	1,125,891	8,631,833	-	-	-	24,799	17,914
藤 崎 町	-	-	629,895	13,376,000	833,896	18,670,000	-	36,686	9,689
大 鰐 町	-	-	418,365	7,948,938	548,793	13,232,000	-	4,561	1,348
田 舎 館 村	-	-	283,697	7,153,214	403,125	10,596,429	-	17,840	4,702
板 柳 町	-	-	261,453	4,836,882	330,855	9,512,083	-	4,623	848
鶴 田 町	-	-	402,995	5,435,956	212,684	5,712,071	-	9,548	630
中 泊 町	-	-	518,384	6,980,900	576,432	14,007,300	-	15,641	4,746
野 辺 地 町	-	-	308,298	5,778,097	411,882	12,356,455	-	12,447	3,120
七 戸 町	2,151,000	-	372,691	6,400,975	5,173,040	90,786,850	-	16,138	3,467
六 戸 町	-	-	204,460	3,431,094	1,296,668	25,377,643	-	21,411	455
横 浜 町	-	-	3,379,285	72,654,625	2,843,927	50,378,143	-	12,697	3,020
東 北 町	-	-	629,904	10,550,896	680,464	19,053,000	-	58,269	2,649
六 ケ 所 村	-	1,159,233	990,298	15,184,576	1,004,671	17,256,706	-	185,463	12,683
お い ら せ 町	-	-	382,032	8,616,952	489,567	12,112,839	-	15,024	926
大 間 町	1,665,250	-	144,889	2,781,867	512,719	6,310,385	-	2,463	1,260
東 通 村	-	-	1,214,240	21,142,059	1,607,395	36,051,571	-	5,270	66
風 間 浦 村	-	-	374,859	3,802,143	759,500	7,974,750	-	14,420	5,594
佐 井 村	-	-	439,731	3,118,091	1,989,639	17,338,286	-	4,991	302
三 戸 町	-	-	456,824	8,222,833	233,360	4,706,083	-	19,073	5,444
五 戸 町	-	-	504,943	9,037,179	486,711	10,172,250	-	25,224	2,958
田 子 町	2,701,308	-	668,439	8,335,824	491,674	10,571,000	-	23,393	5,211
南 部 町	-	-	640,849	8,738,855	605,570	11,645,577	-	16,835	1,389
階 上 町	-	-	408,457	5,728,366	371,868	9,569,400	-	8,630	578
新 郷 村	-	-	393,032	4,105,000	1,007,346	7,483,143	-	11,061	2,225
中 部 上 北	-	-	-	-	-	-	-	-	-
上 北 地 方	-	-	-	-	-	-	-	512	-
八 戸 ・ 階 上	-	-	2,612,000	5,224,000	1,822,600	4,556,500	-	-	-
十 和 田 広 域	-	-	-	-	-	-	-	-	-

(単位：円)

教育分野	人口1人当たり社会教育費								人口1人当たり教育行政費	市町村
図書館	博物館	体育施設	青少年教育施設	女性教育施設	文化会館	その他の社会教育施設	教育委員会が行った社会教育活動	文化財保護		
1,610	706	9,460	188	0	1,316	753	1,310	1,603	6,790	市町村計
1,302	346	2,552	21	-	1,072	28	444	464	3,921	青森市
1,450	632	11,512	-	-	1,797	874	961	4,727	6,206	弘前市
1,309	1,795	14,183	59	-	265	697	1,452	576	6,586	八戸市
-	-	7,657	646	11	202	252	818	632	7,654	黒石市
1,359	5	4,016	-	-	5,962	-	3,236	1,246	3,656	五所川原市
1,894	147	2,495	-	-	1,041	-	2,433	-	6,377	十和田市
2,107	-	-	-	-	-	2,036	1,851	791	8,114	三沢市
1,759	-	8,804	1,728	-	-	595	227	451	9,560	むつ市
14,202	-	949	-	-	-	3,045	1,113	6,573	2,481	つがる市
2,557	-	48,149	-	-	7,714	-	602	796	5,874	平川市
585	223	1,283	-	-	-	660	5,898	407	4,787	平内町
1,544	-	356	-	-	-	-	2,546	296	20,360	今別町
-	-	4,077	-	-	-	2,792	768	103	23,339	蓬田村
-	-	2,524	-	-	-	376	367	11,405	22,276	外ヶ浜町
-	-	9,113	-	-	-	687	3,964	387	11,957	鰯ヶ沢町
-	5,065	2,031	-	-	-	-	811	173	9,487	深浦町
-	-	4,252	-	-	-	-	2,578	56	48,054	西目屋村
554	657	4,575	-	-	21,211	-	-	-	5,509	藤崎町
-	-	1,257	-	-	-	-	1,881	75	8,525	大鰐町
-	-	743	-	-	-	3,023	739	8,632	14,776	田舎館村
253	-	879	-	-	-	1,293	1,085	266	7,685	板柳町
-	-	1,769	-	-	-	4,930	2,016	203	8,321	鶴田町
1,638	224	3,094	-	-	-	3,992	707	1,238	6,130	中泊町
1,310	-	3,984	-	-	-	422	3,531	80	5,150	野辺地町
551	1,623	4,761	368	-	-	663	382	4,321	16,740	七戸町
1,410	47	12,514	-	-	5,982	447	430	125	5,515	六戸町
624	-	5,163	125	-	-	1,011	2,742	12	17,890	横浜町
162	414	45,338	-	-	-	5,062	4,458	185	10,731	東北町
3,265	2,529	165,142	-	-	-	864	982	-	1,226	六ヶ所村
509	-	2,921	-	-	-	1,211	615	8,842	7,878	おいらせ町
-	-	755	-	-	-	-	448	-	3,417	大間町
-	-	3,209	-	-	-	-	458	1,537	21,236	東通村
-	-	3,843	-	-	-	-	4,961	21	35,418	風間浦村
-	1,703	-	-	-	-	-	2,006	981	34,048	佐井村
1,740	623	9,047	-	-	-	769	879	570	11,469	三戸町
3,791	9,038	8,606	-	-	-	40	657	134	4,522	五戸町
3,102	-	8,745	-	-	-	-	6,180	154	13,912	田子町
-	-	2,577	-	-	289	384	5,886	6,310	11,442	南部町
-	-	2,266	-	-	-	5,312	220	255	8,478	階上町
-	-	3,822	-	-	-	1,708	2,962	345	31,371	新郷村
-	-	-	-	-	-	-	-	-	2,168	中部上北
-	-	-	473	-	-	38	-	-	1	上北地方
-	-	-	-	-	-	-	-	-	34	八戸・階上
-	-	-	-	-	-	-	-	-	-	十和田広域

第19表 教育費総額（財源別）

（単位：千円）

市町村	教育費総額	地方債・寄付金以外の公費				地方債	公費組入れ 寄付金	公費に組入 られない 寄付金
		計	国庫補助金	県支出金	市町村 支出金			
市町村計	80,191,121	64,325,839	5,030,389	1,417,308	57,878,142	15,806,604	58,678	-
青森市	9,949,472	9,424,372	235,443	412	9,188,517	525,100	-	-
弘前市	8,953,084	7,178,084	487,250	1,223	6,689,611	1,763,700	11,300	-
八戸市	17,812,520	10,294,948	1,252,192	2,982	9,039,774	7,513,300	4,272	-
黒石市	1,586,954	1,525,324	44,274	5,239	1,475,811	53,600	8,030	-
五所川原市	2,990,826	2,730,359	67,161	300	2,662,898	260,467	-	-
十和田市	2,353,114	2,252,731	217,185	920	2,034,626	99,800	583	-
三沢市	2,066,272	1,949,772	180,137	3,713	1,765,922	116,500	-	-
むつ市	2,759,146	2,407,527	5,812	1,049	2,400,666	324,000	27,619	-
つがる市	4,152,329	3,187,729	573,621	3	2,614,105	964,600	-	-
平川市	3,385,285	2,066,885	87,783	361	1,978,741	1,318,400	-	-
平内町	614,073	571,693	15,443	2,404	553,846	41,300	1,080	-
今別町	140,781	140,781	776	697	139,308	-	-	-
蓬田村	205,540	205,516	19	-	205,497	-	24	-
外ヶ浜町	497,574	497,574	57,773	712	439,089	-	-	-
鰺ヶ沢町	685,127	619,735	1,117	2,500	616,118	64,800	592	-
深浦町	540,649	488,949	3,487	5,178	480,284	51,700	-	-
西目屋村	179,439	178,939	929	883	177,127	-	500	-
藤崎町	1,436,683	1,131,833	687	3,502	1,127,644	304,400	450	-
大鰐町	377,919	377,919	4,013	440	373,466	-	-	-
田舎館村	436,877	436,877	9,619	-	427,258	-	-	-
板柳町	452,990	403,147	1,143	5,738	396,266	49,793	50	-
鶴田町	564,529	512,144	3,092	2,970	506,082	50,700	1,685	-
中泊町	603,458	603,458	906	691	601,861	-	-	-
野辺地町	557,087	458,212	352	79,778	378,082	98,200	675	-
七戸町	2,628,899	1,649,699	459,903	483	1,189,313	979,200	-	-
六戸町	760,945	654,645	114,852	4,172	535,621	106,300	-	-
横浜町	1,078,223	953,223	56,721	78	896,424	125,000	-	-
東北町	2,089,512	1,616,212	24,162	252,836	1,339,214	473,300	-	-
六ヶ所村	2,963,973	2,963,973	740,305	803,672	1,419,996	-	-	-
おいらせ町	1,499,594	1,221,294	77,100	37,026	1,107,168	278,300	-	-
大間町	209,947	209,947	49,821	10,159	149,967	-	-	-
東通村	790,872	790,872	125,139	110,000	555,733	-	-	-
風間浦村	160,632	153,270	12,156	16,095	125,019	5,544	1,818	-
佐井村	239,758	239,758	764	59,432	179,562	-	-	-
三戸町	577,442	577,442	2,534	324	574,584	-	-	-
五戸町	1,091,645	897,445	7,314	497	889,634	194,200	-	-
田子町	458,186	458,186	47	-	458,139	-	-	-
南部町	1,319,813	1,284,013	107,622	-	1,176,391	35,800	-	-
階上町	616,300	616,300	1,716	839	613,745	-	-	-
新郷村	201,857	193,257	19	-	193,238	8,600	-	-
中部上北	74,870	74,870	-	-	74,870	-	-	-
上北地方	104,204	104,204	-	-	104,204	-	-	-
八戸・階上	22,721	22,721	-	-	22,721	-	-	-
十和田広域	-	-	-	-	-	-	-	-

第20表 学校教育費総額（財源別）

1 全 学 校

（単位：千円）

市 町 村	教育費総額	地 方 債 ・ 寄 付 金 以 外 の 公 費				地 方 債	公 費 組 入 れ 寄 付 金
		計	国庫補助金	県支出金	市 町 村 支 出 金		
市 町 村 計	44,935,418	36,000,025	3,337,709	409,420	32,252,896	8,920,747	14,646
青 森 市	6,306,249	5,879,149	205,613	391	5,673,145	427,100	-
弘 前 市	3,684,323	3,454,823	28,772	761	3,425,290	229,500	-
八 戸 市	10,295,611	5,344,984	1,197,518	2,288	4,145,178	4,949,100	1,527
黒 石 市	854,805	795,305	34,907	5,239	755,159	51,500	8,000
五 所 川 原 市	1,847,254	1,729,287	59,571	-	1,669,716	117,967	-
十 和 田 市	1,318,392	1,218,492	181,566	-	1,036,926	99,800	100
三 沢 市	1,349,178	1,235,478	161,774	124	1,073,580	113,700	-
む つ 市	1,270,485	1,174,169	2,138	-	1,172,031	94,400	1,916
つ が る 市	3,117,856	2,247,656	441,919	-	1,805,737	870,200	-
平 川 市	1,216,535	992,335	87,423	-	904,912	224,200	-
平 内 町	431,244	403,504	13,717	-	389,787	27,200	540
今 別 町	68,389	68,389	79	-	68,310	-	-
蓬 田 村	113,362	113,338	19	-	113,319	-	24
外 ケ 浜 町	222,589	222,589	360	-	222,229	-	-
鰺 ケ 沢 町	365,485	364,893	117	2,500	362,276	-	592
深 浦 町	362,180	310,480	3,487	-	306,993	51,700	-
西 目 屋 村	79,047	78,547	46	-	78,501	-	500
藤 崎 町	790,844	772,594	426	3,240	768,928	17,800	450
大 鰐 町	246,271	246,271	3,574	-	242,697	-	-
田 舎 館 村	174,320	174,320	9,619	-	164,701	-	-
板 柳 町	278,599	231,613	406	-	231,207	46,936	50
鶴 田 町	324,587	324,587	122	-	324,465	-	-
中 泊 町	349,500	349,500	215	-	349,285	-	-
野 辺 地 町	315,042	246,842	352	44,687	201,803	67,900	300
七 戸 町	2,093,286	1,118,586	425,213	156	693,217	974,700	-
六 戸 町	465,082	358,782	114,680	-	244,102	106,300	-
横 浜 町	933,884	808,884	56,644	-	752,240	125,000	-
東 北 町	830,344	685,444	14,629	778	670,037	144,900	-
六 ケ 所 村	993,843	993,843	30,305	154,222	809,316	-	-
おいらせ町	918,366	753,866	25,509	82	728,275	164,500	-
大 間 町	177,051	177,051	49,663	10,000	117,388	-	-
東 通 村	611,776	611,776	125,139	110,000	376,637	-	-
風 間 浦 村	58,514	56,023	4,198	15,700	36,125	1,844	647
佐 井 村	155,667	155,667	333	59,000	96,334	-	-
三 戸 町	253,821	253,821	1,210	-	252,611	-	-
五 戸 町	555,895	546,195	2,827	30	543,338	9,700	-
田 子 町	240,252	240,252	47	-	240,205	-	-
南 部 町	783,422	783,422	51,911	-	731,511	-	-
階 上 町	378,404	378,404	1,642	222	376,540	-	-
新 郷 村	89,327	84,527	19	-	84,508	4,800	-
中 部 上 北	-	-	-	-	-	-	-
上 北 地 方	-	-	-	-	-	-	-
八 戸 ・ 階 上	14,337	14,337	-	-	14,337	-	-
十 和 田 広 域	-	-	-	-	-	-	-

2 小 学 校

(単位 : 千円)

市 町 村	教育費総額	地 方 債 ・ 寄 付 金 以 外 の 公 費				地 方 債	公 費 組 入 れ 寄 付 金
		計	国庫補助金	県支出金	市 町 村 支 出 金		
市 町 村 計	28,020,940	22,025,209	2,213,581	274,947	19,536,681	5,990,808	4,923
青 森 市	4,161,537	3,838,437	192,361	65	3,646,011	323,100	-
弘 前 市	2,360,702	2,188,902	17,248	442	2,171,212	171,800	-
八 戸 市	7,576,147	3,778,378	1,025,153	806	2,752,419	3,796,242	1,527
黒 石 市	504,436	489,636	14,090	3,053	472,493	14,800	-
五 所 川 原 市	1,106,506	1,004,281	54,711	-	949,570	102,225	-
十 和 田 市	824,973	744,973	87,213	-	657,760	79,900	100
三 沢 市	737,552	702,552	56,800	57	645,695	35,000	-
む つ 市	796,248	783,640	957	-	782,683	11,400	1,208
つ が る 市	2,280,769	1,440,269	425,498	-	1,014,771	840,500	-
平 川 市	851,771	627,571	87,153	-	540,418	224,200	-
平 内 町	269,056	255,616	10,805	-	244,811	12,900	540
今 別 町	37,211	37,211	31	-	37,180	-	-
蓬 田 村	75,395	75,371	19	-	75,352	-	24
外ヶ浜町	89,582	89,582	113	-	89,469	-	-
鯿ヶ沢町	154,681	154,351	-	-	154,351	-	330
深 浦 町	254,145	226,626	186	-	226,440	27,519	-
西 目 屋 村	51,791	51,291	46	-	51,245	-	500
藤 崎 町	454,784	454,734	202	1,097	453,435	-	50
大 鰯 町	127,183	127,183	3,391	-	123,792	-	-
田 舎 館 村	100,145	100,145	9,619	-	90,526	-	-
板 柳 町	164,454	130,992	293	-	130,699	33,422	40
鶴 田 町	244,618	244,618	72	-	244,546	-	-
中 泊 町	209,427	209,427	137	-	209,290	-	-
野 辺 地 町	179,121	132,451	215	29,800	102,436	46,445	225
七 戸 町	256,039	220,139	613	156	219,370	35,900	-
六 戸 町	109,795	109,795	386	-	109,409	-	-
横 浜 町	581,237	508,612	41,333	-	467,279	72,625	-
東 北 町	506,443	468,943	9,779	778	458,386	37,500	-
六ヶ所村	501,091	501,091	17,807	154,222	329,062	-	-
おいらせ町	542,868	429,538	20,034	82	409,422	113,330	-
大 間 町	41,728	41,728	11,661	4,457	25,610	-	-
東 通 村	359,415	359,415	69,828	71,830	217,757	-	-
風 間 浦 村	26,615	26,236	187	7,850	18,199	-	379
佐 井 村	34,299	34,299	109	-	34,190	-	-
三 戸 町	197,348	197,348	672	-	196,676	-	-
五 戸 町	352,450	343,250	2,447	30	340,773	9,200	-
田 子 町	141,709	141,709	47	-	141,662	-	-
南 部 町	480,637	480,637	51,015	-	429,622	-	-
階 上 町	234,863	234,863	1,331	222	233,310	-	-
新 郷 村	36,945	34,145	19	-	34,126	2,800	-
中 部 上 北	-	-	-	-	-	-	-
上 北 地 方	-	-	-	-	-	-	-
八 戸 ・ 階 上	5,224	5,224	-	-	5,224	-	-
十 和 田 広 域	-	-	-	-	-	-	-

3 中 学 校

(単位：千円)

市 町 村	教育費総額	地 方 債 ・ 寄 付 金 以 外 の 公 費				地 方 債	公 費 組 入 れ 寄 付 金
		計	国庫補助金	県支出金	市 町 村 支 出 金		
市 町 村 計	16,352,259	13,412,597	1,101,008	134,473	12,177,116	2,929,939	9,723
青 森 市	2,144,712	2,040,712	13,252	326	2,027,134	104,000	-
弘 前 市	1,323,621	1,265,921	11,524	319	1,254,078	57,700	-
八 戸 市	2,719,464	1,566,606	172,365	1,482	1,392,759	1,152,858	-
黒 石 市	309,042	264,342	20,817	2,186	241,339	36,700	8,000
五 所 川 原 市	736,255	720,513	4,860	-	715,653	15,742	-
十 和 田 市	493,419	473,519	94,353	-	379,166	19,900	-
三 沢 市	611,626	532,926	104,974	67	427,885	78,700	-
む つ 市	474,237	390,529	1,181	-	389,348	83,000	708
つ が る 市	697,936	668,236	16,421	-	651,815	29,700	-
平 川 市	364,764	364,764	270	-	364,494	-	-
平 内 町	162,188	147,888	2,912	-	144,976	14,300	-
今 別 町	31,178	31,178	48	-	31,130	-	-
蓬 田 村	37,967	37,967	-	-	37,967	-	-
外ヶ浜町	133,007	133,007	247	-	132,760	-	-
鰺ヶ沢町	142,859	142,597	117	2,500	139,980	-	262
深 浦 町	108,035	83,854	3,301	-	80,553	24,181	-
西 目 屋 村	27,256	27,256	-	-	27,256	-	-
藤 崎 町	336,060	317,860	224	2,143	315,493	17,800	400
大 鰐 町	119,088	119,088	183	-	118,905	-	-
田 舎 館 村	74,175	74,175	-	-	74,175	-	-
板 柳 町	114,145	100,621	113	-	100,508	13,514	10
鶴 田 町	79,969	79,969	50	-	79,919	-	-
中 泊 町	140,073	140,073	78	-	139,995	-	-
野 辺 地 町	135,921	114,391	137	14,887	99,367	21,455	75
七 戸 町	1,815,737	876,937	424,600	-	452,337	938,800	-
六 戸 町	355,287	248,987	114,294	-	134,693	106,300	-
横 浜 町	352,647	300,272	15,311	-	284,961	52,375	-
東 北 町	323,901	216,501	4,850	-	211,651	107,400	-
六ヶ所村	293,364	293,364	12,378	-	280,986	-	-
おいらせ町	375,498	324,328	5,475	-	318,853	51,170	-
大 間 町	82,035	82,035	15,002	5,543	61,490	-	-
東 通 村	252,361	252,361	55,311	38,170	158,880	-	-
風 間 浦 村	31,899	29,787	4,011	7,850	17,926	1,844	268
佐 井 村	121,368	121,368	224	59,000	62,144	-	-
三 戸 町	56,473	56,473	538	-	55,935	-	-
五 戸 町	203,445	202,945	380	-	202,565	500	-
田 子 町	63,426	63,426	-	-	63,426	-	-
南 部 町	302,785	302,785	896	-	301,889	-	-
階 上 町	143,541	143,541	311	-	143,230	-	-
新 郷 村	52,382	50,382	-	-	50,382	2,000	-
中 部 上 北	-	-	-	-	-	-	-
上 北 地 方	-	-	-	-	-	-	-
八 戸 ・ 階 上	9,113	9,113	-	-	9,113	-	-
十 和 田 広 域	-	-	-	-	-	-	-

4 幼稚園

(単位 : 千円)

市 町 村	教育費総額	地 方 債 ・ 寄 付 金 以 外 の 公 費				地 方 債	公 費 組 入 れ 寄 付 金
		計	国庫補助金	県支出金	市 町 村 支 出 金		
市 町 村 計	151,242	151,242	23,000	-	128,242	-	-
黒 石 市	41,327	41,327	-	-	41,327	-	-
七 戸 町	21,510	21,510	-	-	21,510	-	-
大 間 町	53,288	53,288	23,000	-	30,288	-	-
田 子 町	35,117	35,117	-	-	35,117	-	-

5 幼保連携型認定こども園

(単位 : 千円)

市 町 村	教育費総額	地 方 債 ・ 寄 付 金 以 外 の 公 費				地 方 債	公 費 組 入 れ 寄 付 金
		計	国庫補助金	県支出金	市 町 村 支 出 金		
市 町 村 計	406,484	406,484	120	-	406,364	-	-
つ が る 市	139,151	139,151	-	-	139,151	-	-
鰯 ケ 沢 町	67,945	67,945	-	-	67,945	-	-
六 ケ 所 村	199,388	199,388	120	-	199,268	-	-

6 高等学校 (市町村立)

(単位 : 千円)

市 町 村	教育費総額	地 方 債 ・ 寄 付 金 以 外 の 公 費				地 方 債	公 費 組 入 れ 寄 付 金
		計	国庫補助金	県支出金	市 町 村 支 出 金		
市 町 村 計	4,493	4,493	-	-	4,493	-	-
五 所 川 原 市	4,493	4,493	-	-	4,493	-	-

第21表 社会教育費総額（財源別）

（単位：千円）

市町村	教育費総額	地方債・寄付金以外の公費				地方債	公費 組入れ 寄付金	公費に組入 られない 寄付金
		計	国庫補助金	県支出金	市町村 支出金			
市町村計	26,266,847	19,477,156	1,672,538	1,002,710	16,801,908	6,782,057	7,634	-
青森市	2,505,738	2,407,738	29,236	21	2,378,481	98,000	-	-
弘前市	4,178,238	2,643,738	457,708	462	2,185,568	1,534,200	300	-
八戸市	5,974,549	3,457,304	54,674	694	3,401,936	2,514,500	2,745	-
黒石市	467,599	465,469	9,367	-	456,102	2,100	30	-
五所川原市	936,712	794,212	7,590	300	786,322	142,500	-	-
十和田市	633,259	632,776	16,919	920	614,937	-	483	-
三沢市	388,655	385,855	18,313	3,589	363,953	2,800	-	-
むつ市	915,602	696,802	3,646	1,049	692,107	217,500	1,300	-
つがる市	950,517	886,117	131,702	3	754,412	64,400	-	-
平川市	1,980,694	886,494	360	361	885,773	1,094,200	-	-
平内町	127,927	113,287	1,726	2,404	109,157	14,100	540	-
今別町	14,528	14,528	697	697	13,134	-	-	-
蓬田村	24,005	24,005	-	-	24,005	-	-	-
外ヶ浜町	131,285	131,285	57,413	712	73,160	-	-	-
鰺ヶ沢町	193,853	129,053	1,000	-	128,053	64,800	-	-
深浦町	95,708	95,708	-	-	95,708	-	-	-
西目屋村	34,173	34,173	883	883	32,407	-	-	-
藤崎町	561,521	274,921	261	262	274,398	286,600	-	-
大鰐町	45,885	45,885	439	440	45,006	-	-	-
田舎館村	143,608	143,608	-	-	143,608	-	-	-
板柳町	65,502	62,645	737	5,738	56,170	2,857	-	-
鶴田町	128,207	75,822	2,970	2,970	69,882	50,700	1,685	-
中泊町	182,449	182,449	691	691	181,067	-	-	-
野辺地町	171,209	140,534	-	35,091	105,443	30,300	375	-
七戸町	262,907	262,907	34,690	327	227,890	-	-	-
六戸町	235,267	235,267	172	4,172	230,923	-	-	-
横浜町	59,915	59,915	77	78	59,760	-	-	-
東北町	1,063,345	734,945	9,533	252,058	473,354	328,400	-	-
六ヶ所村	1,957,194	1,957,194	710,000	649,450	597,744	-	-	-
おいらせ町	381,286	267,486	51,591	36,944	178,951	113,800	-	-
大間町	13,778	13,778	158	159	13,461	-	-	-
東通村	35,607	35,607	-	-	35,607	-	-	-
風間浦村	29,546	29,370	7,958	395	21,017	-	176	-
佐井村	10,751	10,751	431	432	9,888	-	-	-
三戸町	202,094	202,094	1,324	324	200,446	-	-	-
五戸町	454,304	269,804	4,487	467	264,850	184,500	-	-
田子町	136,660	136,660	-	-	136,660	-	-	-
南部町	319,348	283,548	55,711	-	227,837	35,800	-	-
階上町	120,007	120,007	74	617	119,316	-	-	-
新郷村	29,334	29,334	-	-	29,334	-	-	-
中部上北	-	-	-	-	-	-	-	-
上北地方	104,081	104,081	-	-	104,081	-	-	-
八戸・階上	-	-	-	-	-	-	-	-
十和田広域	-	-	-	-	-	-	-	-

第22表 教育行政費総額（財源別）

（単位：千円）

市町村	教育費総額	地方債・寄付金以外の公費				地方債	公費組入れ 寄付金	公費に組入 られない 寄付金
		計	国庫補助金	県支出金	市町村 支出金			
市町村計	8,988,856	8,848,658	20,142	5,178	8,823,338	103,800	36,398	-
青森市	1,137,485	1,137,485	594	-	1,136,891	-	-	-
弘前市	1,090,523	1,079,523	770	-	1,078,753	-	11,000	-
八戸市	1,542,360	1,492,660	-	-	1,492,660	49,700	-	-
黒石市	264,550	264,550	-	-	264,550	-	-	-
五所川原市	206,860	206,860	-	-	206,860	-	-	-
十和田市	401,463	401,463	18,700	-	382,763	-	-	-
三沢市	328,439	328,439	50	-	328,389	-	-	-
むつ市	573,059	536,556	28	-	536,528	12,100	24,403	-
つがる市	83,956	53,956	-	-	53,956	30,000	-	-
平川市	188,056	188,056	-	-	188,056	-	-	-
平内町	54,902	54,902	-	-	54,902	-	-	-
今別町	57,864	57,864	-	-	57,864	-	-	-
蓬田村	68,173	68,173	-	-	68,173	-	-	-
外ヶ浜町	143,700	143,700	-	-	143,700	-	-	-
鯺ヶ沢町	125,789	125,789	-	-	125,789	-	-	-
深浦町	82,761	82,761	-	5,178	77,583	-	-	-
西目屋村	66,219	66,219	-	-	66,219	-	-	-
藤崎町	84,318	84,318	-	-	84,318	-	-	-
大鰐町	85,763	85,763	-	-	85,763	-	-	-
田舎館村	118,949	118,949	-	-	118,949	-	-	-
板柳町	108,889	108,889	-	-	108,889	-	-	-
鶴田町	111,735	111,735	-	-	111,735	-	-	-
中泊町	71,509	71,509	-	-	71,509	-	-	-
野辺地町	70,836	70,836	-	-	70,836	-	-	-
七戸町	272,706	268,206	-	-	268,206	4,500	-	-
六戸町	60,596	60,596	-	-	60,596	-	-	-
横浜町	84,424	84,424	-	-	84,424	-	-	-
東北町	195,823	195,823	-	-	195,823	-	-	-
六ヶ所村	12,936	12,936	-	-	12,936	-	-	-
おいらせ町	199,942	199,942	-	-	199,942	-	-	-
大間町	19,118	19,118	-	-	19,118	-	-	-
東通村	143,489	143,489	-	-	143,489	-	-	-
風間浦村	72,572	67,877	-	-	67,877	3,700	995	-
佐井村	73,340	73,340	-	-	73,340	-	-	-
三戸町	121,527	121,527	-	-	121,527	-	-	-
五戸町	81,446	81,446	-	-	81,446	-	-	-
田子町	81,274	81,274	-	-	81,274	-	-	-
南部町	217,043	217,043	-	-	217,043	-	-	-
階上町	117,889	117,889	-	-	117,889	-	-	-
新郷村	83,196	79,396	-	-	79,396	3,800	-	-
中部上北	74,870	74,870	-	-	74,870	-	-	-
上北地方	123	123	-	-	123	-	-	-
八戸・階上	8,384	8,384	-	-	8,384	-	-	-
十和田広域	-	-	-	-	-	-	-	-

第23表 小学校教育費（中支出項目別）

（単位：千円）

市 町 村	教育費総額	A 消 費 の 支 出						B	C
		計	A－1 人 件 費	A－2 教育活動費	A－3 管 理 費	A－4 補助活動費	A－5 所定支払金		
市 町 村 計	28,020,940	12,385,954	3,416,851	789,476	3,786,239	4,289,149	104,239	10,984,005	4,650,981
青 森 市	4,161,537	2,633,092	782,423	102,763	763,106	970,283	14,517	683,836	844,609
弘 前 市	2,360,702	1,355,505	357,562	49,635	490,203	447,188	10,917	265,177	740,020
八 戸 市	7,576,147	1,417,882	545,075	137,858	492,740	229,129	13,080	5,723,638	434,627
黒 石 市	504,436	259,295	105,302	42,798	96,549	12,593	2,053	66,996	178,145
五所川原市	1,106,506	575,538	169,586	43,195	204,738	153,962	4,057	283,590	247,378
十 和 田 市	824,973	451,050	111,209	28,989	267,584	39,187	4,081	173,806	200,117
三 沢 市	737,552	484,257	109,013	9,372	109,982	253,384	2,506	225,219	28,076
む っ 市	796,248	406,464	113,890	15,102	158,836	115,733	2,903	28,104	361,680
つ が る 市	2,280,769	580,077	137,747	32,285	88,455	319,351	2,239	1,363,035	337,657
平 川 市	851,771	400,693	152,059	28,895	68,168	149,668	1,903	362,073	89,005
平 内 町	269,056	175,433	9,508	11,216	34,614	118,983	1,112	42,881	50,742
今 別 町	37,211	33,785	7,862	7,177	7,812	10,033	901	3,426	-
蓬 田 村	75,395	38,677	9,869	3,212	13,296	10,683	1,617	625	36,093
外ヶ浜町	89,582	78,886	1,370	1,783	29,395	46,338	-	8,061	2,635
鱒ヶ沢町	154,681	107,602	22,521	8,253	13,633	62,306	889	3,225	43,854
深 浦 町	254,145	157,248	38,272	11,867	30,985	75,306	818	11,178	85,719
西 目 屋 村	51,791	43,995	4,777	3,822	7,995	26,968	433	7,796	-
藤 崎 町	454,784	199,236	57,076	11,079	38,804	92,228	49	12,719	242,829
大 鰯 町	127,183	81,386	27,455	9,951	24,472	18,611	897	13,743	32,054
田 舎 館 村	100,145	89,529	16,748	4,232	10,041	57,906	602	10,616	-
板 柳 町	164,454	123,862	57,720	7,219	44,617	12,825	1,481	40,592	-
鶴 田 町	244,618	128,258	68,202	9,683	27,331	22,390	652	70,005	46,355
中 泊 町	209,427	133,343	42,148	3,536	46,515	39,819	1,325	9,116	66,968
野 辺 地 町	179,121	133,125	46,035	16,889	49,144	18,859	2,198	42,386	3,610
七 戸 町	256,039	157,820	16,741	11,208	43,015	84,944	1,912	47,442	50,777
六 戸 町	109,795	79,912	9,921	4,705	59,369	5,359	558	10,408	19,475
横 浜 町	581,237	74,281	21,893	7,138	13,726	31,034	490	495,968	10,988
東 北 町	506,443	343,757	52,996	14,170	98,932	174,021	3,638	133,021	29,665
六ヶ所村	501,091	257,094	48,453	11,910	55,525	140,015	1,191	243,997	-
おいらせ町	542,868	192,994	49,092	15,950	96,045	28,972	2,935	273,208	76,666
大 間 町	41,728	36,281	11,171	5,798	17,599	729	984	5,447	-
東 通 村	359,415	252,006	41,062	12,367	30,363	167,263	951	70,184	37,225
風 間 浦 村	26,615	25,740	6,333	1,902	7,389	10,009	107	-	875
佐 井 村	34,299	21,323	5,766	2,501	10,494	1,912	650	748	12,228
三 戸 町	197,348	139,300	13,314	6,963	56,606	61,003	1,414	8,240	49,808
五 戸 町	352,450	215,057	83,462	30,168	63,833	35,777	1,817	20,994	116,399
田 子 町	141,709	85,553	25,277	6,787	21,362	19,361	12,766	15,684	40,472
南 部 町	480,637	239,447	13,461	34,522	36,725	153,571	1,168	197,638	43,552
階 上 町	234,863	139,142	8,670	18,261	47,613	62,178	2,420	5,043	90,678
新 郷 村	36,945	33,202	14,371	3,781	5,810	9,240	-	3,743	-
中 部 上 北	-	-	-	-	-	-	-	-	-
上 北 地 方	-	-	-	-	-	-	-	-	-
八 戸 ・ 階 上	5,224	4,827	1,439	534	2,818	28	8	397	-
十 和 田 広 域	-	-	-	-	-	-	-	-	-

第24表 中学校教育費（中支出項目別）

（単位：千円）

市町村	教育費総額	A 消 費 的 支 出						B 資本の支出	C 債務償還費
		計	A-1 人件費	A-2 教育活動費	A-3 管理費	A-4 補助活動費	A-5 所定支払金		
市町村計	16,352,259	7,430,008	1,868,399	787,169	2,297,127	2,397,776	79,537	5,623,117	3,299,134
青森市	2,144,712	1,158,831	335,957	82,906	408,200	323,808	7,960	189,273	796,608
弘前市	1,323,621	751,908	156,623	38,187	294,190	256,782	6,126	114,150	457,563
八戸市	2,719,464	865,174	301,369	136,957	261,343	157,306	8,199	1,585,077	269,213
黒石市	309,042	134,976	46,337	34,050	41,620	11,602	1,367	72,328	101,738
五所川原市	736,255	383,990	122,768	32,690	143,020	82,684	2,828	100,971	251,294
十和田市	493,419	325,938	69,524	45,315	166,581	42,355	2,163	155,045	12,436
三沢市	611,626	280,449	47,557	3,521	85,402	142,615	1,354	311,729	19,448
むつ市	474,237	341,983	93,465	22,122	109,115	115,328	1,953	44,506	87,748
つがる市	697,936	370,783	86,974	16,925	53,414	211,231	2,239	65,757	261,396
平川市	364,764	238,441	91,245	17,030	45,999	82,875	1,292	17,997	108,326
平内町	162,188	146,464	20,997	24,046	34,735	65,658	1,028	10,549	5,175
今別町	31,178	27,912	4,963	8,853	6,407	7,266	423	3,266	-
蓬田村	37,967	35,482	5,171	6,449	14,312	8,899	651	2,463	22
外ヶ浜町	133,007	68,365	989	2,279	31,646	33,451	-	10,270	54,372
鰺ヶ沢町	142,859	128,402	21,760	9,992	11,120	84,847	683	6,565	7,892
深浦町	108,035	86,318	16,286	16,920	18,042	34,154	916	13,205	8,512
西目屋村	27,256	7,344	-	7,344	-	-	-	-	19,912
藤崎町	336,060	116,885	28,071	13,504	28,085	46,835	390	29,494	189,681
大鰐町	119,088	61,554	24,121	9,165	14,674	12,749	845	51,921	5,613
田舎館村	74,175	26,738	11,254	3,963	8,520	2,464	537	6,804	40,633
板柳町	114,145	94,582	25,646	7,891	44,459	15,723	863	19,563	-
鶴田町	79,969	74,017	23,015	10,994	12,003	27,453	552	5,952	-
中泊町	140,073	92,441	38,476	4,622	16,948	31,051	1,344	16,465	31,167
野辺地町	135,921	79,815	21,794	16,556	28,939	11,188	1,338	19,246	36,860
七戸町	1,815,737	121,741	12,909	6,216	52,616	44,208	5,792	1,684,094	9,902
六戸町	355,287	53,523	5,928	7,717	34,546	4,778	554	271,145	30,619
横浜町	352,647	56,272	16,170	7,083	12,861	19,467	691	242,749	53,626
東北町	323,901	153,500	12,181	20,335	27,363	92,280	1,341	161,364	9,037
六ヶ所村	293,364	185,323	39,759	10,814	35,488	98,577	685	108,041	-
おいらせ町	375,498	120,344	25,634	17,654	55,478	19,809	1,769	114,645	140,509
大間町	82,035	49,000	12,366	19,083	16,036	884	631	3,419	29,616
東通村	252,361	176,782	32,632	22,177	27,811	85,239	8,923	55,955	19,624
風間浦村	31,899	23,578	2,415	1,668	9,345	9,881	269	8,321	-
佐井村	121,368	20,676	4,287	4,792	9,174	1,773	650	71,384	29,308
三戸町	56,473	46,673	11,596	6,567	1,886	26,190	434	4,035	5,765
五戸町	203,445	158,672	49,645	27,730	58,608	21,017	1,672	17,952	26,821
田子町	63,426	51,174	12,529	4,526	9,483	17,115	7,521	2,857	9,395
南部町	302,785	167,461	7,396	28,666	36,456	94,175	768	7,773	127,551
階上町	143,541	109,497	14,878	24,900	19,473	47,481	2,765	2,861	31,183
新郷村	52,382	29,175	12,125	3,298	7,465	6,287	-	12,638	10,569
中部上北	-	-	-	-	-	-	-	-	-
上北地方	-	-	-	-	-	-	-	-	-
八戸・階上	9,113	7,825	1,587	1,662	4,264	291	21	1,288	-
十和田広域	-	-	-	-	-	-	-	-	-

第25表 幼稚園教育費（中支出項目別）

（単位：千円）

市町村	教育費総額	A 消費的支出						B 資本的支出	C 債務償還費
		計	A-1 人件費	A-2 教育活動費	A-3 管理費	A-4 補助活動費	A-5 所定支払金		
市町村計	151,242	140,670	126,800	3,630	8,169	613	1,458	6,144	4,428
黒石市	41,327	41,312	37,625	1,148	2,492	10	37	15	-
七戸町	21,510	21,510	19,680	233	1,381	22	194	-	-
大間町	53,288	48,719	45,204	913	2,315	20	267	141	4,428
田子町	35,117	29,129	24,291	1,336	1,981	561	960	5,988	-

第26表 幼保連携型認定こども園教育費（中支出項目別）

（単位：千円）

市町村	教育費総額	A 消費的支出						B 資本的支出	C 債務償還費
		計	A-1 人件費	A-2 教育活動費	A-3 管理費	A-4 補助活動費	A-5 所定支払金		
市町村計	406,484	400,930	334,825	6,921	37,952	20,385	847	3,013	2,541
つがる市	139,151	136,136	114,942	2,392	18,086	150	566	474	2,541
鰺ヶ沢町	67,945	67,643	55,261	1,750	4,773	5,692	167	302	-
六ヶ所村	199,388	197,151	164,622	2,779	15,093	14,543	114	2,237	-

第27表 高等学校（市町村立）教育費（中支出項目別）

（単位：千円）

市町村	教育費総額	A 消費的支出						B 資本的支出	C 債務償還費
		計	A-1 人件費	A-2 教育活動費	A-3 管理費	A-4 補助活動費	A-5 所定支払金		
市町村計	4,493	4,443	1,869	539	1,815	90	130	50	-
五所川原市	4,493	4,443	1,869	539	1,815	90	130	50	-

第28表 教育費の基準財政需要額に対する実支出額の比率

県及び市町村	1 小 学 校			2 中 学 校			3 高 等 学 校			4 特 別 支 援 学 校		
	実支出額 (A) 千円	基準財政 需要額 (B) 千円	比率 (A)/(B)	実支出額 (A) 千円	基準財政 需要額 (B) 千円	比率 (A)/(B)	実支出額 (A) 千円	基準財政 需要額 (B) 千円	比率 (A)/(B)	実支出額 (A) 千円	基準財政 需要額 (B) 千円	比率 (A)/(B)
県	35,063,311	30,900,960	1.13	21,316,198	20,422,298	1.04	34,373,958	20,352,998	1.69	9,895,400	9,047,126	1.09
市町村計	19,493,604	10,276,606	1.90	12,055,672	5,565,776	2.17	4,050	8,714	0.46	-	-	-
青森市	3,640,131	1,939,002	1.88	2,023,877	1,044,049	1.94	-	-	-	-	-	-
弘前市	2,168,333	1,132,570	1.91	1,252,583	538,478	2.33	-	-	-	-	-	-
八戸市	2,740,543	1,473,584	1.86	1,385,515	801,189	1.73	-	-	-	-	-	-
黒石市	471,899	290,346	1.63	240,895	146,267	1.65	-	-	-	-	-	-
五所川原市	948,278	477,187	1.99	714,719	237,776	3.01	4,050	8,714	0.46	-	-	-
十和田市	650,486	495,701	1.31	286,626	281,017	1.02	-	-	-	-	-	-
三沢市	644,773	264,962	2.43	427,437	153,597	2.78	-	-	-	-	-	-
むつ市	781,430	428,189	1.82	388,569	314,927	1.23	-	-	-	-	-	-
つがる市	1,013,910	391,461	2.59	651,528	193,103	3.37	-	-	-	-	-	-
平川市	539,763	274,059	1.97	364,024	133,617	2.72	-	-	-	-	-	-
平内町	244,629	146,014	1.68	144,888	74,384	1.95	-	-	-	-	-	-
今別町	37,180	33,604	1.11	31,130	17,754	1.75	-	-	-	-	-	-
蓬田村	75,305	36,147	2.08	37,943	19,572	1.94	-	-	-	-	-	-
外ヶ浜町	89,404	82,383	1.09	132,717	75,765	1.75	-	-	-	-	-	-
鱒ヶ沢町	154,225	101,899	1.51	139,785	92,777	1.51	-	-	-	-	-	-
深浦町	226,440	113,172	2.00	80,553	97,593	0.83	-	-	-	-	-	-
西目屋村	51,245	30,733	1.67	27,256	-	-	-	-	-	-	-	-
藤崎町	453,407	114,949	3.94	315,482	56,779	5.56	-	-	-	-	-	-
大鰐町	123,792	90,144	1.37	118,905	29,470	4.03	-	-	-	-	-	-
田舎館村	90,381	64,011	1.41	74,102	25,066	2.96	-	-	-	-	-	-
板柳町	130,472	101,235	1.29	100,387	39,853	2.52	-	-	-	-	-	-
鶴田町	244,301	132,338	1.85	79,774	55,003	1.45	-	-	-	-	-	-
中泊町	209,139	111,824	1.87	139,910	62,435	2.24	-	-	-	-	-	-
野辺地町	102,436	96,890	1.06	99,367	39,489	2.52	-	-	-	-	-	-
七戸町	219,088	148,377	1.48	452,205	75,717	5.97	-	-	-	-	-	-
六戸町	109,187	155,227	0.70	134,583	46,894	2.87	-	-	-	-	-	-
横浜町	467,212	84,253	5.55	284,914	42,317	6.73	-	-	-	-	-	-
東北町	458,058	211,669	2.16	211,463	119,753	1.77	-	-	-	-	-	-
六ヶ所村	328,863	127,024	2.59	280,872	103,564	2.71	-	-	-	-	-	-
おいらせ町	408,839	176,844	2.31	318,560	97,351	3.27	-	-	-	-	-	-
大間町	25,489	51,687	0.49	61,427	40,914	1.50	-	-	-	-	-	-
東通村	217,581	79,043	2.75	158,811	66,476	2.39	-	-	-	-	-	-
風間浦村	18,170	55,189	0.33	17,908	27,612	0.65	-	-	-	-	-	-
佐井村	34,160	49,457	0.69	62,122	44,326	1.40	-	-	-	-	-	-
三戸町	196,676	108,175	1.82	55,935	42,248	1.32	-	-	-	-	-	-
五戸町	340,773	181,064	1.88	202,565	92,322	2.19	-	-	-	-	-	-
田子町	141,557	69,546	2.04	63,364	43,044	1.47	-	-	-	-	-	-
南部町	428,868	183,286	2.34	299,521	89,512	3.35	-	-	-	-	-	-
階上町	233,095	128,110	1.82	143,090	65,962	2.17	-	-	-	-	-	-
新郷村	34,086	45,251	0.75	50,360	37,804	1.33	-	-	-	-	-	-

第29表 総行政費に対する教育費の比率

県市及町 び村	総行政費総額 (A) 千円	教育費総額 (B) 千円	比 率 (B)/(A)×100 %	県市及町 び村	総行政費総額 (A) 千円	教育費総額 (B) 千円	比 率 (B)/(A)×100 %
県	674,093,359	146,863,808	21.8	板柳町	5,947,664	452,990	7.6
市町村計	679,564,155	80,191,121	11.8	鶴田町	5,853,356	564,529	9.6
青森市	116,114,625	9,949,472	8.6	中泊町	9,508,484	603,458	6.3
弘前市	81,331,993	8,953,084	11.0	野辺地町	6,312,152	557,087	8.8
八戸市	105,504,663	17,812,520	16.9	七戸町	10,556,012	2,628,899	24.9
黒石市	15,931,054	1,586,954	10.0	六戸町	5,839,438	760,945	13.0
五所川原市	30,919,122	2,990,826	9.7	横浜町	4,530,794	1,078,223	23.8
十和田市	28,201,008	2,353,114	8.3	東北町	12,717,733	2,089,512	16.4
三沢市	25,526,306	2,066,272	8.1	六ヶ所村	15,994,710	2,963,973	18.5
むつ市	33,845,012	2,759,146	8.2	おいらせ町	10,934,879	1,499,594	13.7
つがる市	25,593,773	4,152,329	16.2	大間町	4,294,781	209,947	4.9
平川市	18,745,531	3,385,285	18.1	東通村	6,943,438	790,872	11.4
平内町	6,421,315	614,073	9.6	風間浦村	2,476,084	160,632	6.5
今別町	2,841,731	140,781	5.0	佐井村	2,602,519	239,758	9.2
蓬田村	2,435,498	205,540	8.4	三戸町	5,802,671	577,442	10.0
外ヶ浜町	6,135,949	497,574	8.1	五戸町	9,194,121	1,091,645	11.9
鱒ヶ沢町	7,321,030	685,127	9.4	田子町	4,606,896	458,186	9.9
深浦町	7,035,709	540,649	7.7	南部町	10,515,320	1,319,813	12.6
西目屋村	2,583,257	179,439	6.9	階上町	5,967,382	616,300	10.3
藤崎町	7,758,127	1,436,683	18.5	新郷村	2,812,655	201,857	7.2
大鰐町	5,130,538	377,919	7.4	中部上北	2,199,736	74,870	3.4
田舎館村	3,429,805	436,877	12.7	上北地方	1,123,409	104,204	9.3
				八戸・階上	23,875	22,721	95.2
				十和田広域	-	-	-

第30表 総行政費に対する教育費の比率別による市町村数

区 分	総数	10.0%未満	10.0～14.9%	15.0～19.9%	20.0～24.9%	25.0～29.9%	30.0%以上
市町村計	40	22	10	6	2	-	-
150,000人以上	3	1	1	1	-	-	-
100,000～149,999人	-	-	-	-	-	-	-
50,000～99,999人	3	3	-	-	-	-	-
30,000～49,999人	4	1	1	2	-	-	-
15,000～29,999人	6	-	3	2	1	-	-
8,000～14,999人	13	8	4	1	-	-	-
5,000～7,999人	4	3	1	-	-	-	-
5,000人未満	7	6	-	-	1	-	-

※組合立教育委員会を除く

教 育 行 政 調 査

(平成 2 9 年 5 月 1 日 現 在)

I 調査の概要

1 調査の目的

この調査は、地方教育行政機関の組織等の状況を明らかにし、教育諸施策を検討・立案するための基礎資料を得ることを目的とするものであり、隔年で調査を実施している。

2 調査の対象

この調査は、県及び市町村教育委員会(教育事務組合を含む。)のすべてを対象として実施している。

本年度の調査対象となった教育委員会は、次のとおりである。

調査対象委員会数	44
県教育委員会	1
市町村教育委員会	40
{ 市 10	
{ 町 22	
{ 村 8	
一部教育事務組合	3

3 調査の内容

この調査は、「1 教育委員会の類型」「2 教育委員の性別、年齢、職業、履歴及び報酬」「3 教育長の性別、年齢、履歴及び給与」「4 事務局の本務職員数」の4つの調査事項について調査している。

なお、調査の実施期日は平成29年5月1日現在である。

II 調査結果の概要

A 市町村教育委員会

1 教育委員会

市町村教育委員会数(一部教育事務組合を含む。)の総数は、43である。

第1表 人口規模別、類型別市町村教育委員会数

区 分	21年度	23年度	25年度	27年度	29 年 度				
					総 数	市	町	村	組 合
総 数	44	44	44	44	43	10	22	8	3
150,000人以上	3	3	3	3	3	3	-	-	-
100,000～149,999人	-	-	-	-	-	-	-	-	-
50,000～99,999人	3	3	3	3	3	3	-	-	-
30,000～49,999人	4	4	4	4	4	4	-	-	-
15,000～29,999人	8	7	6	6	6	-	6	-	-
8,000～14,999人	11	12	13	13	13	-	11	2	-
5,000～7,999人	5	5	5	4	4	-	3	1	-
5,000人未満	6	6	6	7	7	-	2	5	-
一部教育事務組合	4	4	4	4	3	-	-	-	3

(注) 1 人口は、平成29年5月1日現在の「住民基本台帳人口」による。

2 教育委員

(1) 教育委員の年齢

教育委員(教育長である教育委員を除く。)の総数は172人であり、年齢別構成では「65～69歳」が42人(24.4%)と最も多く、最年長は82歳、最年少は36歳となっている。

なお、女性委員の占める割合は、32.6%と前回より2.1ポイント上昇している。

第2表 年齢別の教育委員数

(単位：人)

区 分	21年度	23年度	25年度	27年度	29年度(構成比%)
総 数	170	175	174	174	172 (100.0)
40歳未満	3	2	3	3	3 (1.7)
40～49歳	24	30	27	29	32 (18.6)
50～59歳	53	42	44	42	32 (18.6)
60～64歳	33	46	43	34	36 (20.9)
65～69歳	34	34	41	45	42 (24.4)
70歳以上	23	21	16	21	27 (15.7)
総数のうち女性(再掲)	45	45	46	53	56 (32.6)

(2) 教育委員の職業

職業別構成では、「無職」が最も多く57人(33.1%)、次いで「専門的・技術的職業従事者」及び「管理的職業従事者」となっている。

第3表 職業別の教育委員数

(単位：人)

区 分	21年度	23年度	25年度	27年度	29年度(構成比%)
総 数	170	175	174	174	172 (100.0)
専門的・技術的職業従事者	26	30	28	25	30 (17.4)
管理的職業従事者	33	26	30	33	30 (17.4)
事務従事者	5	3	5	9	10 (5.8)
販売・サービス・保安職業従事者	23	24	22	20	22 (12.8)
農林漁業作業員	14	17	20	18	22 (12.8)
運輸・通信従事者、生産工程・労務作業員	7	9	8	4	1 (0.6)
無 職	62	66	61	65	57 (33.1)

(3) 教育委員の在職期間

在職期間別構成では「8年以上」在職している委員が47人(27.3%)と最も多く、次いで「2年以上4年未満」の者となっている。

最長は26年2ヶ月となっている。

第4表 在職期間別の教育委員数

(単位：人)

区 分	21年度	23年度	25年度	27年度	29年度(構成比%)
総 数	170	175	174	174	172 (100.0)
1 年 未 満	28	26	18	23	20 (11.6)
1年以上 2年未満	18	21	13	21	12 (7.0)
2年以上 4年未満	46	43	46	28	42 (24.4)
4年以上 6年未満	32	34	36	29	24 (14.0)
6年以上 8年未満	15	23	25	27	27 (15.7)
8 年 以 上	31	28	36	46	47 (27.3)

3 教育長

(1) 教育長の年齢

教育長(一部教育事務組合教育長を除く。)の年齢別構成では「60～69歳」が最も多く、全体の83.8%を占め、「70歳以上」を加えると、97.3%に達する。

第5表 年齢別の教育長数

(単位：人)

区 分	21年度	23年度	25年度	27年度	29年度(構成比%)
総 数	37	40	38	39	37 (100.0)
40～49歳	－	－	－	－	－ (－)
50～59歳	5	4	2	1	1 (2.7)
60～69歳	25	29	31	33	31 (83.8)
70歳以上	7	7	5	5	5 (13.5)

(2) 教育長の直前歴

直前歴別構成では「教職員」が16人(43.2%)と最も多くなっている。

第6表 直前歴別の教育長数

(単位：人)

区 分	21年度	23年度	25年度	27年度	29年度(構成比%)
総 数	37	40	38	39	37 (100.0)
教 育 長	－	1	1	3	15 (40.5)
教 職 員	25	22	25	27	16 (43.2)
教育委員会関係職員	－	1	1	－	1 (2.7)
その他の地方公務員	5	7	4	3	2 (5.4)
国 家 公 務 員	1	1	－	－	－ (－)
そ の 他	6	8	7	6	3 (8.1)

(3) 教育長の在職期間

在職期間別構成では「1年未満」の者が14人(37.8%)と最も多くなっている。

第7表 在職期間別の教育長数

(単位：人)

区 分	21年度	23年度	25年度	27年度	29年度(構成比%)
総 数	37	40	38	39	37 (100.0)
1 年 未 満	6	2	6	5	14 (37.8)
1年以上 2年未満	4	12	6	8	5 (13.5)
2年以上 4年未満	11	10	13	9	10 (27.0)
4年以上 6年未満	6	7	8	8	1 (2.7)
6年以上 8年未満	5	5	3	6	4 (10.8)
8 年 以 上	5	4	2	3	3 (8.1)

(4) 教育長の給与

給与月額(5月分)別構成では「400,000～499,999円」及び「550,000～574,999円」の者が同数で8人(21.6%)と最も多く、給与月額の平均は531,641円であり、前回より増加している。

第8表 給与月額段階別の教育長数

(単位：人)

区 分	21年度	23年度	25年度	27年度	29年度(構成比%)
総 数	37	40	38	39	37 (100.0)
300,000～399,999円			1	2	1 (2.7)
400,000～499,999円	13	12	12	12	8 (21.6)
500,000～524,999円	7	8	5	6	7 (18.9)
525,000～549,999円	8	5	4	3	5 (13.5)
550,000～574,999円	5	8	8	9	8 (21.6)
575,000～599,999円	1	1	1	1	3 (8.1)
600,000～649,999円	－	3	4	3	3 (8.1)
650,000 円 以 上	3	3	3	3	2 (5.4)
平 均 額 (円)	517,401	528,742	530,119	520,695	531,641
前回調査に対する伸び率(%)	△ 1.14	2.19	0.26	△ 1.78	2.10

(注) 給与には管理職手当を含み、5月1日現在の額である。

(注) 第5表～第8表には一部教育事務組合の数を含んでいない。

4 事務局本務職員

(1) 職種別の職員数

市町村教育委員会事務局の本務職員数(教育長を除く。)は816人であり、事務職員が最も多く680人で全体の83.3%を占めている。

また、職員数別では、職員数「11～15人」及び「7～8人」の教育委員会が同数で10と最も多くなっている。

第9表 職種別の事務局本務職員数

(単位：人)

区 分	21年度	23年度	25年度	27年度	29年度(構成比%)
総 数	866	841	820	806	816 (100.0)
指 導 主 事	67	70	74	76	74 (9.1)
充て指導主事	－	－	－	1	－ (－)
社会教育主事	46	42	42	38	32 (3.9)
派遣社会教育主事	13	10	8	1	1 (0.1)
社会教育主事補	－	－	1	－	－ (－)
事 務 職 員	690	675	652	657	680 (83.3)
技 術 職 員	17	13	17	11	10 (1.2)
労 務 職 員	33	31	26	22	19 (2.3)

第10表 事務局職員数別の教育委員会数

区 分	21年度	23年度	25年度	27年度	29年度(構成比%)
総 数	44	44	44	44	43 (100.0)
51～100人	3	3	3	3	3 (7.0)
31～50人	6	6	4	4	1 (2.3)
21～30人	4	4	6	4	6 (14.0)
16～20人	2	1	1	3	3 (7.0)
11～15人	11	12	9	11	10 (23.3)
9～10人	6	5	8	5	3 (7.0)
7～8人	3	3	2	5	10 (23.3)
5～6人	6	7	8	7	1 (2.3)
4 人	1	1	1	－	4 (9.3)
3 人	－	－	－	－	－ (－)
2 人	－	－	－	－	－ (－)
1 人	2	2	2	2	1 (2.3)
0 人	－	－	－	－	1 (2.3)

(2) 指導主事等の配置状況

指導主事(充て指導主事を含む。以下同じ。)及び社会教育主事(派遣社会教育主事を含む。以下同じ。)の配置状況をみると、指導主事を置く教育委員会は10市2町2村1教育事務組合であり、その配置率は34.9%である。

また、社会教育主事を置く教育委員会は8市17町3村1教育事務組合であり、その配置率は67.4%である。

第11表 指導主事等の配置状況(本務者)

区 分	総 数	指導主事・充て指導主事数別の教育委員会数					社会教育主事・派遣社会教育主事数別の教育委員会数				
		0人	1人	2～3人	4～5人	6人以上	0人	1人	2～3人	4～5人	6人以上
総 数	43	28	1	5	4	5	14	25	4	－	－
市	10	－	－	2	3	5	2	5	3	－	－
町	22	20	1	1	－	－	5	16	1	－	－
村	8	6	－	2	－	－	5	3	－	－	－
一部教育事務組合	3	2	－	－	1	－	2	1	－	－	－
未配置市町村数(率)		15 (34.9%)					29 (67.4%)				

B 青森県教育委員会

統計表の部参照

統計表

第 31 表 教育委員

県 市 町 村	教 育 委 員 数			年 齢						在 職 期 間					
	計	男	女	40歳未満	40～49	50～59	60～64	65～69	70歳以上	1年未満	1年以上2年未満	2年以上4年未満	4年以上6年未満	6年以上8年未満	8年以上
県	5	3	2	-	1	2	-	1	1	-	-	3	2	-	-
市 町 村 計	172	116	56	3	32	32	36	42	27	20	12	42	24	27	47
青森市	5	3	2	-	2	2	-	1	-	1	1	2	1	-	-
弘前市	4	1	3	-	1	-	-	2	1	1	-	2	1	-	-
八戸市	4	2	2	-	-	2	-	2	-	-	1	1	2	-	-
黒石市	4	2	2	-	-	1	2	1	-	2	-	1	-	1	-
五所川原市	4	4	-	1	-	1	-	1	1	-	-	-	1	-	3
十和田市	4	2	2	-	-	1	2	-	1	2	-	2	-	-	-
三沢市	4	2	2	-	1	-	1	1	1	-	-	1	1	-	2
むつ市	4	2	2	-	1	-	2	1	-	1	-	1	-	-	2
つがる市	5	4	1	-	1	1	1	-	2	-	-	1	1	2	1
平川市	5	2	3	-	2	-	-	1	2	-	-	2	-	1	2
平内町	4	3	1	-	1	-	1	2	-	-	1	-	1	1	1
今別町	4	3	1	-	1	-	1	-	2	-	2	-	-	-	2
蓬田村	3	2	1	-	1	-	-	2	-	1	-	-	-	-	2
外ヶ浜町	4	3	1	-	-	2	1	-	1	-	-	1	-	-	3
鯹ヶ沢町	4	2	2	-	2	-	2	-	-	2	-	2	-	-	-
深浦町	4	3	1	-	-	2	2	-	-	-	1	1	-	-	2
西目屋村	4	1	3	-	2	1	-	1	-	-	-	2	1	-	1
藤崎町	4	2	2	-	2	-	1	-	1	1	-	2	1	-	-
大鰐町	4	3	1	-	-	1	2	-	1	-	-	-	2	-	2
田舎館村	4	3	1	-	1	-	1	-	2	-	1	2	-	1	-
板柳町	4	4	-	-	-	1	2	1	-	-	1	1	1	-	1
鶴田町	4	3	1	1	-	-	-	2	1	2	-	-	1	-	1
中泊町	4	3	1	-	2	1	-	1	-	-	1	1	-	-	2
野辺地町	4	3	1	-	-	1	-	1	2	1	-	1	-	-	2
七戸町	4	3	1	-	-	1	2	1	-	-	-	1	1	2	-
六戸町	4	3	1	-	-	-	3	1	-	-	1	1	-	1	1
横浜町	4	3	1	-	-	-	1	-	3	-	-	2	-	1	1
東北町	4	3	1	-	1	1	-	2	-	-	-	1	1	2	-
六ヶ所村	4	3	1	-	2	-	-	2	-	-	1	-	3	-	-
おいらせ町	4	2	2	-	1	-	-	2	1	-	-	2	-	1	1
大間町	4	3	1	-	1	2	1	-	-	-	1	-	2	-	1
東通村	4	4	-	-	1	2	-	1	-	-	-	-	1	2	1
風間浦村	4	2	2	1	-	1	-	2	-	-	-	1	1	-	2
佐井村	4	2	2	-	2	-	1	1	-	-	-	1	-	1	2
三戸町	4	3	1	-	2	-	-	2	-	2	-	-	-	2	-
五戸町	4	4	-	-	-	3	-	1	-	1	-	1	-	-	2
田子町	4	2	2	-	-	1	1	2	-	-	-	1	-	2	1
南部町	4	3	1	-	1	1	-	1	1	1	-	1	-	2	-
階上町	4	1	3	-	-	1	2	-	1	1	-	-	-	-	3
新郷村	4	4	-	-	1	1	2	-	-	1	-	-	-	1	2
十和田地域	4	3	1	-	-	1	1	-	2	-	-	2	-	1	1
中部上北	2	2	-	-	-	-	1	1	-	-	-	1	1	-	-
上北地方	4	4	-	-	-	-	-	3	1	-	-	1	-	3	-

(注) 教育長である教育委員を除く。(平成29年5月1日現在)

県 市 町 村	職 業							教職経験者 (再掲)	報 酬	
	専門的技術的職業	管理的職業	事 務	販 売 サービス 保安職業	農林漁業	運輸・通信 生産工程・ 労務	無 職		教育委員長	その他の委員
県	-	4	-	-	-	-	1	-	月 98,000	月 89,000
市 町 村 計	30	30	10	22	22	1	57	44	日 20,000	日 18,000
青 森 市	1	3	-	-	-	-	1	2	新制度	月 105,400
弘 前 市	1	1	-	-	-	-	2	2	月 137,500	〃 121,500
八 戸 市	2	-	-	-	-	-	2	3	新制度	〃 127,600
黒 石 市	-	-	1	1	-	-	2	2	新制度	〃 38,700
五所川原市	-	1	-	-	1	-	2	-	新制度	〃 43,700
十和田市	1	-	1	-	-	-	2	2	月 84,200	〃 49,000
三 沢 市	-	1	1	-	1	-	1	1	〃 70,000	〃 45,000
む つ 市	4	-	-	-	-	-	-	-	〃 58,000	〃 45,500
つ が る 市	1	1	-	-	1	-	2	1	新制度	日 4,500
平 川 市	-	1	-	-	2	-	2	2	日 6,200	〃 5,700
平 内 町	1	-	-	1	-	-	2	1	新制度	〃 4,000
今 別 町	1	-	-	-	-	-	3	-	日 3,800	〃 3,800
蓬 田 村	1	-	-	-	-	-	2	-	〃 4,000	〃 4,000
外ヶ浜町	-	-	-	2	-	-	2	-	新制度	〃 4,000
鯡ヶ沢町	-	-	-	2	1	-	1	1	日 5,000	〃 4,500
深 浦 町	3	-	-	1	-	-	-	-	〃 4,500	〃 4,200
西 目 屋 村	1	3	-	-	-	-	-	1	新制度	〃 4,800
藤 崎 町	1	1	-	-	-	-	2	3	新制度	〃 5,400
大 鰐 町	2	-	1	-	-	-	1	1	新制度	〃 4,500
田 舎 館 村	-	1	-	-	1	-	2	2	日 6,100	〃 5,600
板 柳 町	-	-	-	1	3	-	-	-	新制度	月 14,400
鶴 田 町	-	-	-	-	2	-	2	2	新制度	日 4,600
中 泊 町	2	-	-	1	-	-	1	-	新制度	〃 4,200
野 辺 地 町	1	-	-	-	-	-	3	3	日 4,500	〃 4,300
七 戸 町	1	1	-	1	-	-	1	1	〃 5,400	〃 5,400
六 戸 町	-	-	2	-	2	-	-	-	〃 5,700	〃 5,400
横 浜 町	-	-	-	-	1	-	3	-	新制度	〃 5,000
東 北 町	-	-	-	-	1	-	3	2	新制度	〃 5,400
六ヶ所村	1	-	1	1	1	-	-	-	新制度	月 19,000
おいらせ町	-	-	1	1	-	-	2	1	新制度	日 5,400
大 間 町	-	-	-	2	-	1	1	-	新制度	月 12,000
東 通 村	2	-	-	1	-	-	1	-	新制度	〃 13,000
風 間 浦 村	-	-	-	2	-	-	2	-	月 12,000	〃 10,000
佐 井 村	-	-	-	2	1	-	1	-	新制度	〃 10,000
三 戸 町	1	-	-	1	2	-	-	1	新制度	日 5,900
五 戸 町	-	4	-	-	-	-	-	-	日 6,300	〃 5,900
田 子 町	-	2	-	-	-	-	2	-	〃 6,300	〃 5,900
南 部 町	-	-	-	2	-	-	2	2	新制度	〃 5,900
階 上 町	2	1	1	-	-	-	-	1	新制度	〃 5,900
新 郷 村	-	2	-	-	2	-	-	-	新制度	〃 5,900
十和田地域	-	2	1	-	-	-	1	2	日 7,000	〃 6,000
中 部 上 北	-	1	-	-	-	-	1	1	新制度	年 35,000
上 北 地 方	-	4	-	-	-	-	-	4	新制度	〃 23,000

※1 県教育委員の報酬は月定額及び実績に応じた日額を支給

※2 「地方教育行政の組織及び運営に関する法律の一部を改正する法律（平成26年法律第76号）」の施行に基づく新制度移行後の教育委員会の場合、教育長と教育委員長を一本化しているため、教育委員長の給与については次ページに計上している。

第 32 表 教育長

県 市 及 町 村	年 齢	在 期	職 間	給 与 月 額			直 前 歴						教 職 験 の 有	教 育 経 験 政 有	一 の 般 経 験 政 有
				給料	管理職 手 当	計	教育長	教職員	教育委 員会関 係職員	その他 の地方 公務員	国 家 公務員	その他			
県	60	3 年 1月		738,000	-	738,000	-	-	○	-	-	-	○	○	○
市 町 村 計	-	- . -	-	-	-	-	15	16	1	2	0	3	32	24	3
青 森 市	63	0 . 10		594,450	-	594,450	-	○	-	-	-	-	○	○	-
弘 前 市	66	2 . 11		713,000	-	713,000	-	-	-	-	-	○	○	○	-
八 戸 市	64	0 . 1		701,000	-	701,000	○	-	-	-	-	-	○	○	-
黒 石 市	62	0 . 5		408,800	-	408,800	-	-	○	-	-	-	○	○	-
五所川原市	66	1 . 10		608,000	-	608,000	○	-	-	-	-	-	○	○	-
十 和 田 市	68	7 . 11		631,000	-	631,000	-	○	-	-	-	-	○	-	-
三 沢 市	65	7 . 4		585,000	-	585,000	-	○	-	-	-	-	○	○	-
む つ 市	68	7 . 0		557,100	-	557,100	-	○	-	-	-	-	○	○	-
つ が る 市	70	0 . 1		600,000	-	600,000	○	-	-	-	-	-	○	-	-
平 川 市	63	3 . 3		565,000	-	565,000	-	○	-	-	-	-	○	○	-
平 内 町	66	0 . 6		525,450	-	525,450	○	-	-	-	-	-	○	○	-
今 別 町	66	11 . 1		462,000	-	462,000	-	-	-	○	-	-	-	○	○
蓬 田 村	64	3 . 4		432,000	-	432,000	-	○	-	-	-	-	○	-	-
外ヶ浜町	-														
鰺ヶ沢町	66	3 . 6		509,000	-	509,000	-	-	-	-	-	○	-	-	-
深 浦 町	64	3 . 11		531,000	-	531,000	-	○	-	-	-	-	○	○	-
西 目 屋 村	74	0 . 4		475,000	-	475,000	○	-	-	-	-	-	○	-	-
藤 崎 町	68	1 . 4		531,000	-	531,000	○	-	-	-	-	-	○	○	-
大 鰐 町	66	0 . 6		500,000	-	500,000	○	-	-	-	-	-	○	○	-
田 舎 館 村	64	3 . 5		360,000	-	360,000	-	○	-	-	-	-	○	○	○
板 柳 町	68	1 . 10		523,000	-	523,000	-	○	-	-	-	-	○	○	-
鶴 田 町	66	2 . 1		506,000	-	506,000	○	-	-	-	-	-	○	○	-
中 泊 町	-														
野 辺 地 町	65	3 . 7		428,000	-	428,000	-	○	-	-	-	-	○	○	-
七 戸 町	65	3 . 11		528,000	-	528,000	-	○	-	-	-	-	○	-	-
六 戸 町	70	7 . 7		491,000	-	491,000	-	○	-	-	-	-	○	○	-
横 浜 町	62	0 . 6		530,000	-	530,000	○	-	-	-	-	-	-	-	-
東 北 町	-														
六ヶ所村	63	1 . 8		567,000	-	567,000	-	-	-	-	-	○	-	-	-
おいらせ町	66	0 . 10		477,000	-	477,000	○	-	-	-	-	-	○	○	-
大 間 町	64	0 . 6		509,000	-	509,000	○	-	-	-	-	-	○	○	-
東 通 村	63	0 . 1		575,000	-	575,000	○	-	-	-	-	-	○	-	-
風 間 浦 村	65	8 . 1		509,000	-	509,000	-	-	-	○	-	-	-	-	○
佐 井 村	60	0 . 3		444,000	-	444,000	○	-	-	-	-	-	○	-	-
三 戸 町	69	0 . 6		561,000	-	561,000	○	-	-	-	-	-	○	○	-
五 戸 町	74	14 . 1		561,000	-	561,000	-	○	-	-	-	-	○	○	-
田 子 町	65	5 . 0		556,000	-	556,000	-	○	-	-	-	-	○	○	-
南 部 町	58	0 . 1		556,000	-	556,000	-	○	-	-	-	-	○	-	-
階 上 町	70	2 . 1		504,900	-	504,900	○	-	-	-	-	-	○	○	-
新 郷 村	62	1 . 2		556,000	-	556,000	-	○	-	-	-	-	○	-	-
十和田地域	68	7 . 11		-	-	-	-	○	-	-	-	-	○	-	-
中 部 上 北	65	1 . 4		-	-	-	○	-	-	-	-	-	○	○	-
上 北 地 方	-														

※1 一部教育事務組合教育委員会の教育長は、構成市町村の教育長が兼ねているので、市町村計には入れない。また、基準日現在不在の場合は「-」で表示した。（基準日：平成29年5月1日現在）

※2 在職期間は、「地方教育行政の組織及び運営に関する法律の一部を改正する法律（平成26年法律第76号）」の施行に基づく新制度移行後の教育委員会にあっては、旧制度から引き続き教育長に任命された場合でも、新制度移行後における在職期間のみを計上している。

第33表 事務局の本務職員数

県 及 び 市 町 村	事 務 局								
	計	指導主事	充て 指導主事	社会教育 主 事	派遣社会 教育主事	社会教育 主 事 補	事務職員	技術職員	労務職員
県	309	43	47	16	1	-	193	4	5
市 町 村 計	816	74	-	32	1	-	680	10	19
青 森 市	83	9	-	2	-	-	68	3	1
弘 前 市	68	9	-	2	-	-	56	1	-
八 戸 市	71	11	-	1	-	-	59	-	-
黒 石 市	31	4	-	1	-	-	26	-	-
五 所 川 原 市	45	5	-	1	-	-	38	-	1
十 和 田 市	34	7	-	1	-	-	24	2	-
三 沢 市	37	3	-	-	-	-	25	-	9
む つ 市	26	6	-	-	-	-	19	1	-
つ が る 市	23	5	-	1	-	-	16	1	-
平 川 市	28	3	-	2	-	-	23	-	-
平 内 町	16	-	-	1	-	-	14	1	-
今 別 町	5	-	-	1	-	-	4	-	-
蓬 田 村	5	-	-	1	-	-	4	-	-
外 ケ 浜 町	13	-	-	1	-	-	12	-	-
鰺 ケ 沢 町	14	-	-	1	-	-	12	1	-
深 浦 町	8	-	-	1	-	-	7	-	-
西 目 屋 村	4	-	-	-	-	-	4	-	-
藤 崎 町	14	-	-	1	-	-	13	-	-
大 鰐 町	9	-	-	1	-	-	8	-	-
田 舎 館 村	9	-	-	1	-	-	8	-	-
板 柳 町	20	-	-	-	-	-	13	-	7
鶴 田 町	10	-	-	1	-	-	8	-	1
中 泊 町	11	-	-	1	-	-	10	-	-
野 辺 地 町	13	-	-	1	-	-	12	-	-
七 戸 町	26	-	-	1	-	-	25	-	-
六 戸 町	13	1	-	-	-	-	12	-	-
横 浜 町	7	-	-	-	-	-	7	-	-
東 北 町	29	-	-	1	-	-	28	-	-
六 ケ 所 村	9	2	-	-	-	-	7	-	-
おいらせ町	17	2	-	1	-	-	14	-	-
大 間 町	8	-	-	1	-	-	7	-	-
東 通 村	10	2	-	1	-	-	7	-	-
風 間 浦 村	4	-	-	-	-	-	4	-	-
佐 井 村	6	-	-	-	-	-	6	-	-
三 戸 町	14	-	-	1	-	-	13	-	-
五 戸 町	12	-	-	-	-	-	12	-	-
田 子 町	9	-	-	-	-	-	9	-	-
南 部 町	21	-	-	1	-	-	20	-	-
階 上 町	12	-	-	2	-	-	10	-	-
新 郷 村	7	-	-	-	-	-	7	-	-
十 和 田 地 域	8	-	-	-	-	-	8	-	-
中 部 上 北 方	6	5	-	-	-	-	1	-	-
上 北 地 方	1	-	-	-	1	-	-	-	-

平成29年度 青森県の教育費調査

平成30年3月発行

青森市新町二丁目3-1
発 行 者 青森県教育庁教育政策課

※この冊子は、青森県教育委員会ホームページでも閲覧できます。

<http://www.pref.aomori.lg.jp/bunka/education/main.html>